

ПАМЯТНИКИ ИСТОРИИ И КУЛЬТУРЫ СССР
(недвижимые)

3700001101

СОЮЗНАЯ РЕСПУБЛИКА _____ РСФСР _____

ГОСУДАРСТВЕННАЯ ИНСПЕКЦИЯ ПО ОХРАНЕ ПАМЯТНИКОВ.

(наименование республиканского органа охраны памятников)

ПАСПОРТ

*Земля
и вода
в единении с
небесами*

I. НАИМЕНОВАНИЕ ПАМЯТНИКА Церковь в честь Ильи Пророка, с выжиданием по фреске

II. ТИПОЛОГИЧЕСКАЯ ПРИНАДЛЕЖНОСТЬ

памятник археологии	памятник истории	памятник архитектуры	памятник монумент. иск-ва
		4	

III. ДАТИРОВКА ПАМЯТНИКА (или дата исторического события, с которым связано возникновение памятника—для памятников истории)

кон.18 - нач.19 в.в. (см. п.п. 6,8)

IV. АДРЕС (местонахождение) ПАМЯТНИКА

Ивановская обл.

(АССР, край, область, район, автономная обл.)

г.Гаврилов Посад, Старопашенная Слобода.

(районный округ, поселковый пункт, пути сообщения)

V. ХАРАКТЕР СОВРЕМЕННОГО ИСПОЛЬЗОВАНИЯ

по первонач. назначению	культурно-просветит.	туристско-экскурсион.	лечебно-оздоровител.н.	жилищ. помещения	хозяйственно-	не используется
	музей бюльвар клуб		бюльвар, дворц. дворц.		учреждение торгов. промышлен. склад	+

ПРИЛОЖЕНИЯ:

- Фото общего вида — I
- Фото фрагментов — 5
- Гипсы — I
- Обмеры: план — I
- фасада —
- разреза —
- 3 Схематический план охранный зоны

VI. ИСТОРИЧЕСКИЕ СВЕДЕНИЯ

- | | | | |
|----|--|--------------------------------------------------------|-----------------------------------------------------------------------------------------------------------------------|
| а) | | для памятников археологии | — история возникновения, кем и когда производились раскопки и раскопки, место хранения коллекций. |
| | | для памятников истории | — история возникновения: краткая характеристика событий и лиц, в связи с которыми объект приобрел значение памятника. |
| | | для памятников архитектуры и монументального искусства | — автор, строитель, заказчик, история создания. |

См. приложение I.

б) перестройки и утраты, изменявшие первоначальный облик памятника.

Утраты: притвор, сводчатые перекрытия трапезной и храма, храмовое венчание, значительная часть декора фасадов. Надстроена трапезная (1950-е годы), оконные и дверные проемы растесаны.

в) реставрационные работы (общая характеристика, время, автор, место хранения документации)

Не производились.

VII. ОПИСАНИЕ ПАМЯТНИКА

а)	для памятников археологии	— характер культурного слоя, важнейшие находки.
	для памятников истории	— характеристика памятника, наличие, текст и время установления мемориальной доски.
	для памятников архитектуры	— основные особенности планировочной, композиционно-пространственной структуры и конструкций; характер декора фасадов и интерьеров; наличие живописи, скульптуры, прикладного искусства; строительный материал, основные габариты.
	для памятников монумент. иск-ва	— основные особенности композиционного и колористического решения, тексты, материал, техника, размер.

См. приложение 2.

б) общая оценка общественной, научно-исторической и художественной значимости памятника.

См. приложение 2.

VIII. ОСНОВНАЯ БИБЛИОГРАФИЯ, АРХИВНЫЕ ИСТОЧНИКИ, ИКОНОГРАФИЧЕСКИЙ МАТЕРИАЛ

Г. В. Березин. Историко-статистическое описание церквей и приходов Владимирской епархии. Владимир, 1896 г. Выпуск 3 ; стр. 181 - 183.

IX. ТЕХНИЧЕСКОЕ СОСТОЯНИЕ

характеристика общего состояния:
 для памятников археологии культурного слоя важнейших находок

для памятников архитектуры и истории конструкции стен покрытий потолков пола декора фасадов интерьеров

в интерьере: живописи скульптуры прикладного искусства

для памятников монументального искусства: пластика настенная скульптура грунта красочного слоя

хорошее	среднее	плохое	аварийное
+			
+	+		
	+		
	+	+	
			+

X. СИСТЕМА ОХРАНЫ

а) категория охраны

союзная республиканская местная не состоит

+

б) дата и № документа о принятии под охрану нет

в) границы охранной зоны и зоны регулирования застройки (краткое описание со ссылкой на утверждающий документ)

Не установлены.

г) балансовая принадлежность и конкретное использование Здание находится на балансе Горкомхоза и используется в качестве авторемонтных мастерских.

д) дата и № охранного документа нет

Дата составления паспорта

сентябрь 192г.

Составитель Бернштейн Д.К., архитектор.

(ф. и. о. должности или профессии)

(подпись)

Инспектор по охране памятников _____

(подпись)



'D000028376'

П Р И Л О Ж Е Н И Е I

Точных документальных сведений , подтверждающих версию В.Березина о времени создания памятника⁴⁾ , обнаружить не удалось .

Церковь построена на средства прихожан и освящена в честь Ильи Пророка. (см. п.8) *Находится в центральной части города, на возвышенности р. Ушница. Рядом с церковью — церковь св. Николая.*
С 1858 г. в слободе существовала земская народная школа , размещавшаяся "в крестьянской избе в северо-западном углу церковной ограды". (см. п.8)

Имена автора и строителя неизвестны.

Церковь закрыта в 1930 г.

.....

⁴⁾ "О времени основания церкви нет прямых исторических указаний ; но судя по тому , что в "Историческом Собрании о гр. Сужде" в числе прочих сёл приходов Суздальской епархии Старопашенная Слобода не упоминается , можно заключить , что церковь в Слободе основана в сравнительно недавнее время , то есть или в конце прошлого , или в начале настоящего столетия." (см. п.8)

а/

Схема композиции двухчастная - "четверик" летнего храма, трапезная.

Церковь типа "четверика", бесстолпная, одноапсидная по высоте вдвое больше трапезной и алтарной апсиды.

Спокойствие глади побелённых кирпичных стен ритмически нарушается пилястрами, а также богатыми наличниками из баясинок с пережинами и разорванных фронтонов. Фрагментарно сохранившаяся нарядная кайма из рядов баясинок с изразцовыми вставками (поликромные ценные изразцы) и сложное профилированное карниза, эффектно дополняет декоративное убранство церкви.

Внутреннее пространство памятника характеризуется контрастностью и последовательностью развития - от пониженного и затемнённого интерьера трапезной к просторному светлому внутрихрамовому пространству. Пятигранное в плане пространство алтаря, перекрытое конхой с распалубками над окнами, отделено от интерьера "четверика" преградой с тремя высокими арочными проходами.

Живопись и иконостас не сохранились.

Церковь кирпичная, размер кирпича - 300•160•70 в храме и трапезной.

Длина храма по оси З.-В. - 8,05м. ; ширина - 7,40м.

Длина трапезной по оси З.-В. - 7,00м. ; ширина - 7,34м.

б/

Образец скромной приходской церкви, типичный для русского провинциального зодчества конца 18в., начала 19в.



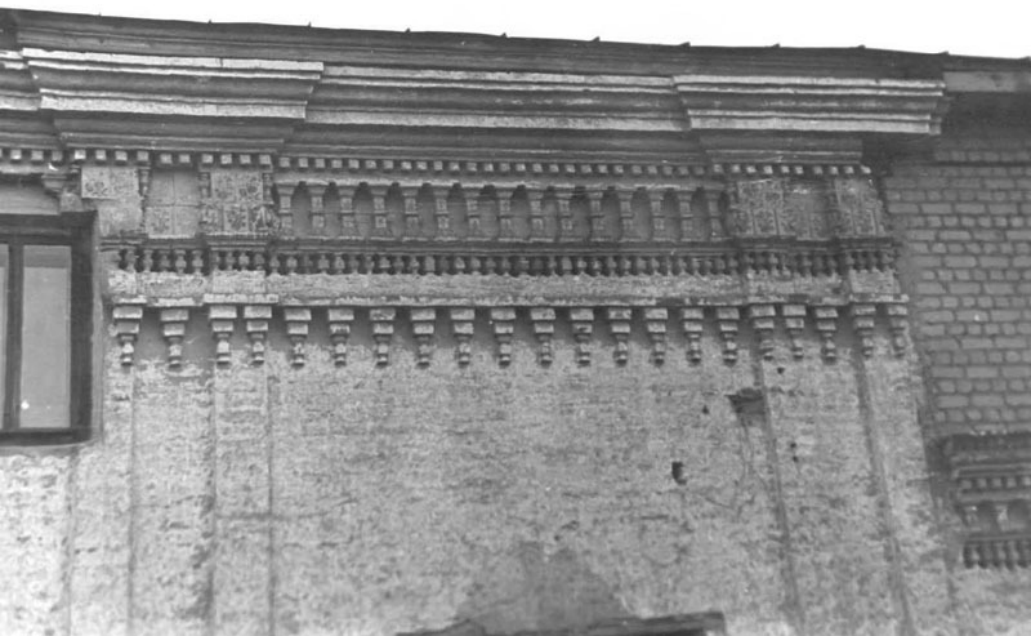


ГАЗ-ПОСАДСКИЙ

ПОС. ПОСАДСКОЕ Ш. 10









122

МИНИСТЕРСТВО КУЛЬТУРЫ СССР ● ПАМЯТНИКИ ИСТОРИИ И КУЛЬТУРЫ СССР (недвижимые) 314w - 1172

СОЮЗНАЯ РЕСПУБЛИКА РСФСР Госинспекция по охр. памятн. истор. и ^{инт. (ст.)} культуры

Адрес Ивановская обл. Гав. Посадский р-н, Старопахенная Слобода
(АССР, край, область, район, автономная обл.; национальный округ; населенный пункт)

УЧЕТНАЯ КАРТОЧКА

I. НАИМЕНОВАНИЕ ПАМЯТНИКА Церковь Ильи Пророка

II. ТИПОЛОГИЧЕСКАЯ ПРИНАДЛЕЖНОСТЬ

памятник археологии	памятник истории	памятник архитектуры	памятник монумент. ис. ис.
		4	

III. ДАТИРОВКА ПАМЯТНИКА кон. XVIII - нач. XIX в.в.

IV. ХАРАКТЕР СОВРЕМЕННОГО ИСПОЛЬЗОВАНИЯ

для перво-начального назначения	культурно-просветительное	туристско-экскурсионное	детско-образовательное	жилищно-помощенное	хозяйственно-вспомогательное	не в полном объеме

предлож. по использ.

V. ХАРАКТЕРИСТИКА ТЕХНИЧЕСКОГО СОСТОЯНИЯ

хорошее	среднее	плохое	аварийное
+	+	+	
созданная	республ.	местная	не состоит

наличие утвержденных охранительных знаков

да	нет
	нет

VII. НАЛИЧИЕ ДОКУМЕНТАЦИИ

паспорт	фотографии	чертежи	реставрационные материалы
+	+	+	

место хранения документов

органы охраны			реставрационные мастерские		музей, архив
союзная	республикан.	местный	республикан.	местные	НИИ
		+			

Дата составления карточки
12 мая 1974 г.
 М. П.

Составитель

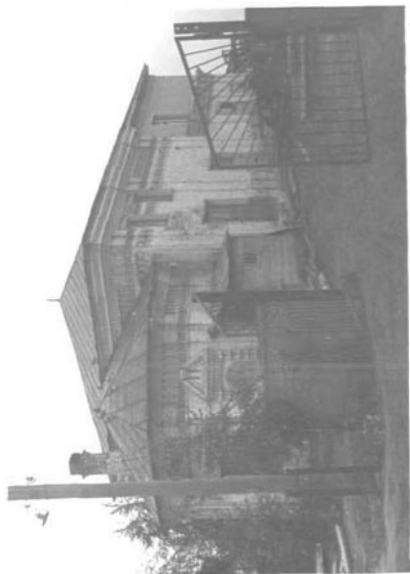
Левичев Ф.В. *Ф.В. Левичев*
(Ф. и. о., должность или профессия, подпись)

Инспектор по охране памятников

Левичев
(Ф. и. о., подпись)

УЧЕТНАЯ КАРТОЧКА (оборотная сторона)

Фото или схематический план



Краткое описание

Церковь типа "четверик", бесстолпная, одноапсидная по высоте вдвое больше трапезной и алтарной апсиды.

Внутреннее пространство памятника характеризуется контрастностью и последовательностью развития от пониженного и затемненного интерьера трапезной к просторному светлому внутрихрамовому пространству.

Пятигранное в плане пространство алтаря, перекрытое конхой с распалубками над окнами, отделено от интерьера четверика перегородкой с тремя высокими арочными проходами.

Церковь кирпичная.

*Триплексонна под авторе-
ментные малярские*