

ПАМЯТНИКИ ИСТОРИИ И КУЛЬТУРЫ СССР

(недвижимые)

СОЮЗНАЯ РЕСПУБЛИКА РСФСР

Министерство культуры. Главное управление по охране памятников истории
(наименование республиканского органа охраны памятников)
и культуры.

П А С П О Р Т

I. НАИМЕНОВАНИЕ ПАМЯТНИКА Дом жилой

II. ТИПОЛОГИЧЕСКАЯ
ПРИНАДЛЕЖНОСТЬ

памятник археологии	памятник истории	памятник архитектуры	памятник монумент. иск-ва
		2	

III. ДАТИРОВКА ПАМЯТНИКА (или дата исторического события, с которым связано возникновение памятника — для памятников истории)

1879 г.

IV. АДРЕС (местонахождение) ПАМЯТНИКА Московская обл., г. Звенигород, ул.

(АССР, край, область, район, автономная обл.,

Фрунзе, 30.

национальный округ; населенный пункт; пути подъезда)

V. ХАРАКТЕР
СОВРЕМЕННОГО
ИСПОЛЬЗОВАНИЯ

по первонач. назначению	культурно-просветит.	туристско-экскурсион.	лечебно-оздоровительн.	жилые помещения	хозяйственное	не используется
	музей библ. клуб		больн. санат. д/огд	+	учреждение торгов. промышл. склад	

ПРИЛОЖЕНИЯ:

Фото общего вида — 2

Фото фрагментов — 3

Генплан —

Обмеры: план — 2

разрез —

фасад —

Схематический план

охранной зоны —

Вкладыш /п. VIIа / - 1 стр.

VI. ИСТОРИЧЕСКИЕ СВЕДЕНИЯ

- | | | |
|----|---|---|
| а) | для памятников археологии
для памятников истории
для памятников архитектуры
и монументального иск-ва | — история возникновения, кем и когда производились разведки и раскопки, место хранения коллекций.
— история возникновения: краткая характеристика событий и лиц, в связи с которыми объект приобрел значение памятника.
— автор, строитель, заказчик, история создания. |
|----|---|---|

По сведениям БТИ, дом построен в 1879 г. Характер архитектуры не противоречит этой датировке.

б) перестройки и утраты, изменившие первоначальный облик памятника.

В 1930-е гг. полуподвальная часть дома расширена с востока, а на I-м этаже над ней сделаны новые терраса и сени. Заменена значительная часть обшивки фасадов. С запада утрачено крыльцо. Обновлена кровля. Сделаны новые оконные наличники на уличном фасаде.

в) реставрационные работы (общая характеристика, время, автор, место хранения документации)

Реставрационные работы не проводились.

VII. ОПИСАНИЕ ПАМЯТНИКА

а)	для памятников археологии	— характер культурного слоя, важнейшие находки,
	для памятников истории	— характеристика памятника, наличие, текст и время установления мемориальной доски,
	для памятников архитектуры	— основные особенности планировочной, композиционно-пространственной структуры и конструкций; характер декора фасадов и интерьеров; наличие живописи, скульптуры, прикладного искусства; строительный материал, основные габариты,
	для памятников монумент. иск-ва	— основные особенности композиционного и колористического решения; тексты, материал, техника, размер.

Жилой дом расположен на красной линии ул. Фрунзе, обращен к ней главным (северным) фасадом. Дом стоит на склоне холма, поэтому с улицы виден только его первый деревянный, обшитый тесом этаж, а кирпичная полуподвальная часть выходит во двор. Прямоугольный в плане основной объем покрыт вальмовой кровлей с ложным мезонином со стороны улицы. В целом постройка выполнена в духе эклектики, сохраняющей черты классицизма.

Асимметричный уличный фасад разделен пилястрой на восточную часть в три окна и западную с парадным входом. Пилястры помещены также на углах фасада. Завершает фасад широкий раскрепованный над пилястрами венчающий карниз с развитой профилировкой.

Дворовые фасады организованы проще. Из них только западный сохранил первоначальную композицию и гладкую тесовую обшивку на кованых гвоздях. Остальные — переделаны. Венчающий карниз проходит по всему периметру дома.

Внутренняя планировка сохранила первоначальную структуру. Жилая часть дома (I -м этаже) состоит из двух разновеликих комнат. С запада она свя-

б) общая оценка общественной, научно-исторической и художественной значимости памятника. (см. вкладыш № 1)

Один из немногих сохранившихся в г. Звенигороде деревянных жилых домов вт. пол XIX в., эклектичный архитектурный облик которого сохраняет черты классицизма.

VIII. ОСНОВНАЯ БИБЛИОГРАФИЯ, АРХИВНЫЕ ИСТОЧНИКИ, ИКОНОГРАФИЧЕСКИЙ МАТЕРИАЛ.

Библиография и другие источники не обнаружены. Кроки, обмерные планы, фото и негативы хранятся в Производственном бюро по охране памятников Московской области.

IX. ТЕХНИЧЕСКОЕ СОСТОЯНИЕ

характеристика общего состояния:		хорошее	среднее	плохое	аварийное
для памятников археологии	культурного слоя важнейших находок				
для памятников архитектуры и истории	конструкций стен покрытий потолков пола декора фасадов интерьеров	+ + + +			
в интерьере:	живописи скульптуры прикл. иск-ва				
для памятников монументального искусства	цоколя постаментов скульптуры грунта красочного слоя				

X. СИСТЕМА ОХРАНЫ

а) категория охраны	союзная	республ.	местная	не состоит
				+
б) дата и № документа о принятии под охрану	нет			

в) границы охранной зоны и зоны регулирования застройки (краткое описание с ссылкой на утверждающий документ)

Проект охранных зон г.Звенигорода разработан в Институте генпланов ГлавАНУ Мособлисполкома (автор Г.В.Гипик) и утвержден решением Мособлисполкома № 89/1 от 17.1.1983г.

Застройка ул. Фрунзе входит в охранные зоны.

г) балансовая принадлежность и конкретное использование ЖИЛОЙ ДОМ

д) дата и № охранного документа нет

Дата составления паспорта

Составитель Зеденцова Т.С., искусствовед
(ф. и. о., должность или профессия)

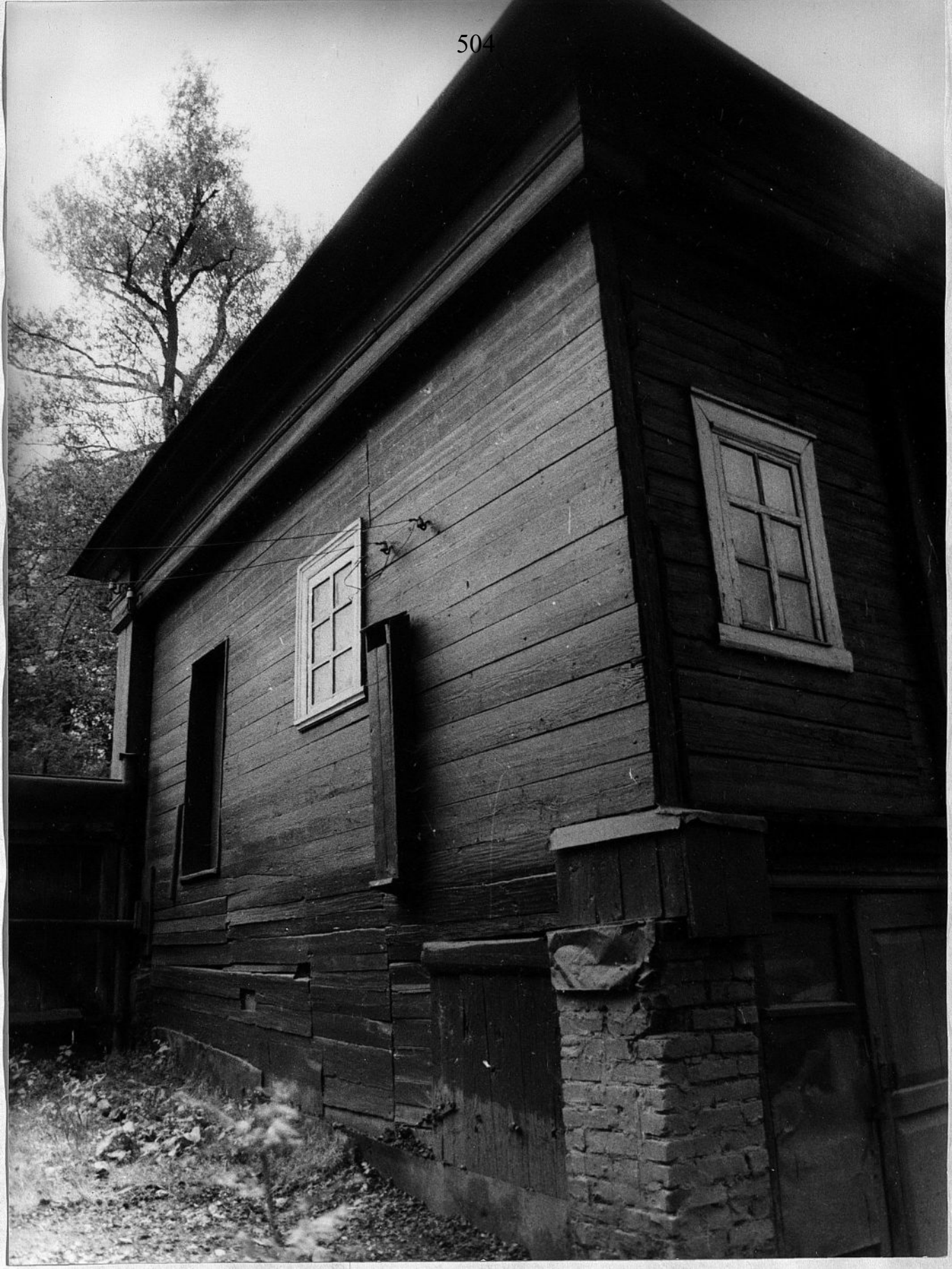
ИЮЛЬ . 1988 г.

(подпись)

Инспектор по охране памятников Н.И.Викторова

(подпись)





Московская обл.,
г. Звенигород,
ул. Рязань, 30.
Ромашин, 1879г.

Вуз с того-замка.

Ромашин Смирнова Т. К., 1987г.



Московская обл.

507

г. Зеленоград

ул. Дружбе, 30.

Дом номер, 1879₂

Приметит почткою
грасага.

Ромо Смирнова Т.К., 1987

508



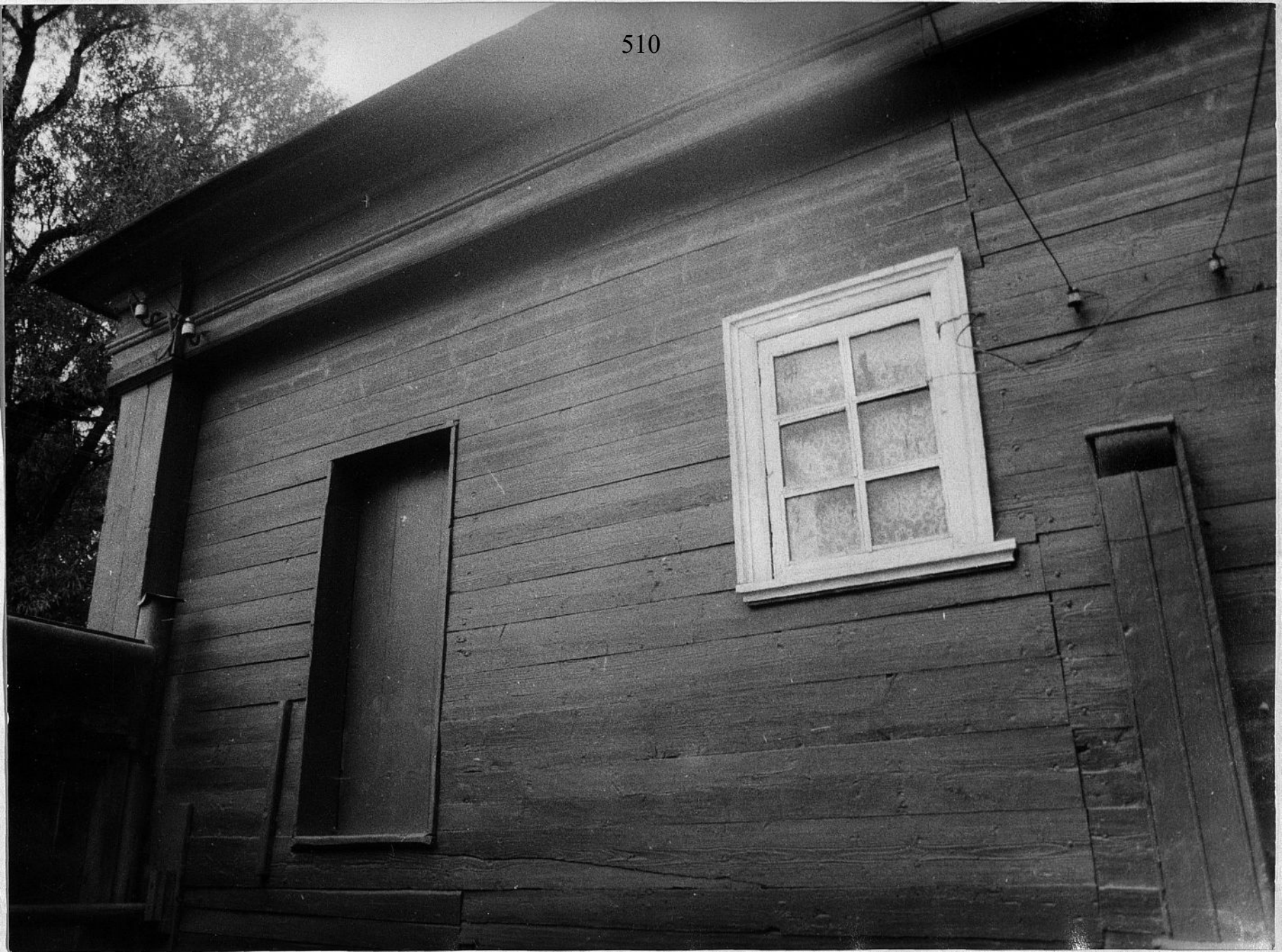
Коскочкаас одал
г. Звенигород,
ул. Радуге, 30

Дом номер, 1879г

Обучил вуг с тора

Ромо Сивирова Т.К., 1987г

510



Псковская обл.,
г. Звенигород,
ул. Рязань, 30.
Дом № 10, 1879г.

Правление заводов
госуда.

Ромо Смирнова Т. П., 1987г.

512



Московская обл.,

г. Звенигород,

ул. Дружбы, 30.

Дачи тещи, 1879₂

Вид с северо-запада.

Ромо Смирнова Т.К., 1987

ВКЛАДЫШ № I

к паспорту "Дом жилой.

Московская обл., г.Звенигород,

ул.Фрунзе, 30"

к разделу УПа)

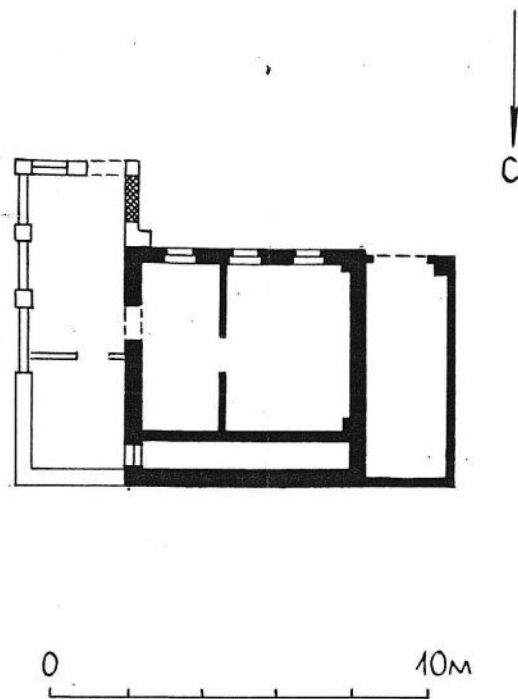
зана с парадными сенями, в востока - через прихожую - с черными сенями. Полуподвальные помещения - хозяйственные.

Полы в доме дощатые, крашеные. Стены оклеены обоями, потолки подшиты.

В интерьере сохранились щитовые двери.

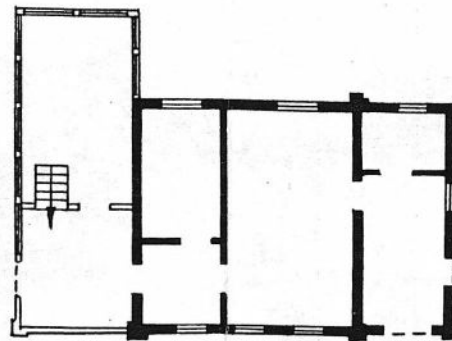
515

МОСКОВСКАЯ ОБЛ., Г. ЗВЕНИГОРОД,
УЛ. ФРУНЗЕ, 30
ДОМ ЖИЛОЙ
1879 г.
ПЛАН ПОЛУПОДВАЛА



ВО "СОЮЗРЕСТАВРАЦИЯ" МКС СС СР
ОБМЕРИЛИ СМ ИРНОВ Г. К.
ЗЕЛЕНЦОВА Т. С.
ВЫПОЛНИЛА СМ ИРНОВА Е. Н.
1988 г.

МОСКОВСКАЯ ОБЛ., Г. ЗВЕНИГОРОД
УЛ. ФРУНЗЕ, 30
ДОМ ЖИЛОЙ
1879 г.
ПЛАН 1 ЭТАЖА



0 10м

ВОО "СОЮЗРЕСТАВРАЦИЯ" МКСССР
ОБМЕРИЛИ СМЕРНОВ Г.К.
ЗЕЛЕНЦОВА Т.С.
ВЫПОЛНИЛА СМЕРНОВА Е.Н.
1988 г.