

МИНИСТЕРСТВО КУЛЬТУРЫ СССР

ПАМЯТНИКИ ИСТОРИИ И КУЛЬТУРЫ СССР

(недвижимые)

СОЮЗНАЯ РЕСПУБЛИКА РСФСР

Министерство культуры. Главное управление по охране памятников истории
(наименование республиканского органа охраны памятников)
и культуры

П А С П О Р Т

I. НАИМЕНОВАНИЕ ПАМЯТНИКА Дом Р.М.БухаровойII. ТИПОЛОГИЧЕСКАЯ
ПРИНАДЛЕЖНОСТЬ

памятник археологии	памятник истории	памятник архитектуры	памятник монумент. иск-ва
		2	

III. ДАТИРОВКА ПАМЯТНИКА (или дата исторического события, с которым связано возникновение памятника — для памятников истории)

1909 годIV. АДРЕС (местонахождение) ПАМЯТНИКА Московская обл, г.Звенигород, ул.Фрунзе,
(АССР, край, область, район, автономная обл.,
33

национальный округ, населенный пункт, пути подъезда)

V. ХАРАКТЕР
СОВРЕМЕННОГО
ИСПОЛЬЗОВАНИЯ

по первонач. назначению	культурно-просветит.	туристско-экскурсион.	лечебно-оздоровительн.	жилые помещения	хозяйственное	не используется
музей библ. клуб			больн. санат. д/отд.	+	учреждение торгов. промышл. склад	

ПРИЛОЖЕНИЯ:

Фото общего вида — 3 Репродукц. — 1
 Фото фрагментов — 7
 Генплан —
 Обмеры: план — 2 Вкладыш — Истр. к разд. VII а)
 фасад —
 разрез —
 Схематический план
 охранной зоны —

VI. ИСТОРИЧЕСКИЕ СВЕДЕНИЯ

а)	{	для памятников археологии	— история возникновения, кем и когда производились разведки и раскопки, место хранения коллекций.
		для памятников истории	история возникновения: краткая характеристика событий и лиц, в связи с которыми объект приобрел значение памятника.
		для памятников архитектуры и монументального иск-ва	— автор, строитель, заказчик, история создания.

Дом жены "учительского помощника" Звенигородского городского училища Раисы Максимовны Бухаровой построен в 1909 году, с некоторыми отступлениями от проекта. Тамбур парадного входа был сделан западнее холодных сеней, в которых на улицу вместо дверного проема устроено окно. По проекту главный фасад должен был быть обшитым тесом.

б) перестройки и утраты, изменившие первоначальный облик памятника.

Сделаны пристройки на северном, восточном и западном фасадах, зашиты некоторые дверные проемы. Кровля заново покрыта шифером, утрачено слуховое окно.

в) реставрационные работы (общая характеристика, время, автор, место хранения документации)

Реставрационные работы не проводились.

VII. ОПИСАНИЕ ПАМЯТНИКА

а)	}	для памятников археологии	— характер культурного слоя, важнейшие находки.
		для памятников истории	— характеристика памятника, наличие, текст и время установления мемориальной доски.
		для памятников архитектуры	— основные особенности планированной, композиционно-пространственной структуры и конструкций; характер декора фасадов и интерьеров; наличие живописи, скульптуры, прикладного искусства; строительный материал, основные габариты.
		для памятников монументального искусства	— основные особенности композиционного и колористического решения; тексты, материал, техника, размер.

Дом стоит возле перекрестка ул.Фрунзе и ул.Московской, на красную линию ул.Фрунзе обращен главным (южным) фасадом. Выстроенный в формах эклектики дом одноэтажный с кирпичным полуподвалом, бревенчатый, под вальмовой кровлей. К вытянутому вдоль улицы прямоугольному основному объему с запада, востока и севера примыкают пристройки сеней.

Уличный фасад в пять окон асимметричен, разделен на две неравные части пилястрой. Аналогичная пилястра оформляет юго-западный угол дома. Завершает композицию широкий развитый венчающий карниз. Элементы декора напоминают об архитектуре классицизма. Венчающий карниз украшен кронштейнами. В оконных наличниках использованы элементы ордера: каннелированные пилястры с ионическими капителями, профилированные сандрики и дентикулы. В то же время подоконники украшены "слезками".

Гораздо скромнее декор выходящего на улицу фасада западных сеней. Дворовые фасады полностью или частично заслонены поздними пристройками. Основное пространство занимают шесть сообщающихся между собой жилых комнат (две из них выходят окнами на улицу). С торцевых сторон расположены сени. В западных сенях — лестница в полуподвал.

В интерьере сохранилась угловая со срезанным заркадом печь. Размеры белого гладкого кафера 18x27 см.

б) общая оценка общественной, научно-исторической и художественной значимости памятника. (см.вкладыш)

Хороший пример жилой архитектуры нач.ХХ в. со своеобразными деталями декора, имитирующими формы классицизма.

VIII. ОСНОВНАЯ БИБЛИОГРАФИЯ, АРХИВНЫЕ ИСТОЧНИКИ, ИКОНОГРАФИЧЕСКИЙ МАТЕРИАЛ
ЦГИА г.Москвы:ф.849, оп.1, д.344, л.18. Проект дома Бухаровой, 1909г. Планы, кроки, фото и негативы хранятся в Производственном бюро по охране памятников истории и культуры Московской области.

IX. ТЕХНИЧЕСКОЕ СОСТОЯНИЕ

		хорошее	среднее	плохое	аварийное
характеристика общего состояния:					
для памятников археологии	культурного слоя важнейший находок				
для памятников архитектуры и истории	конструкций покрытий стен потолков пола декора фасадов интерьеров	+			
в интерьере:	живописи скульптуры прикл. иск-ва				
для памятников монументального искусства	цоколя постаumenta скульптуры грунта красочного слоя				

X. СИСТЕМА ОХРАНЫ

а) категория охраны	союзная	республ.	местная	не состоит +
---------------------	---------	----------	---------	-----------------

б) дата и № документа о принятии под охрану НЕТ

в) границы охранной зоны и зоны регулирования застройки (краткое описание со ссылкой на утверждающий документ)

Проект охранных зон г. Звенигорода разработан в Институте генпланов ГлавПУ Мособлсполкома (автор Г.В. Гипик) и утвержден решением Мособлсполкома № 89/1 от 17.1.83.

Застройка ул. Фрунзе входит в охранные зоны.

г) балансовая принадлежность и конкретное использование Жилой дом. В подвале - склад
Дома культуры

д) дата и № охранного документа _____

Дата составления паспорта _____

Составитель Зеленцова Т.С. искусствовед
(ф. и. о., должность или профессия)

« январь 1988 г. »

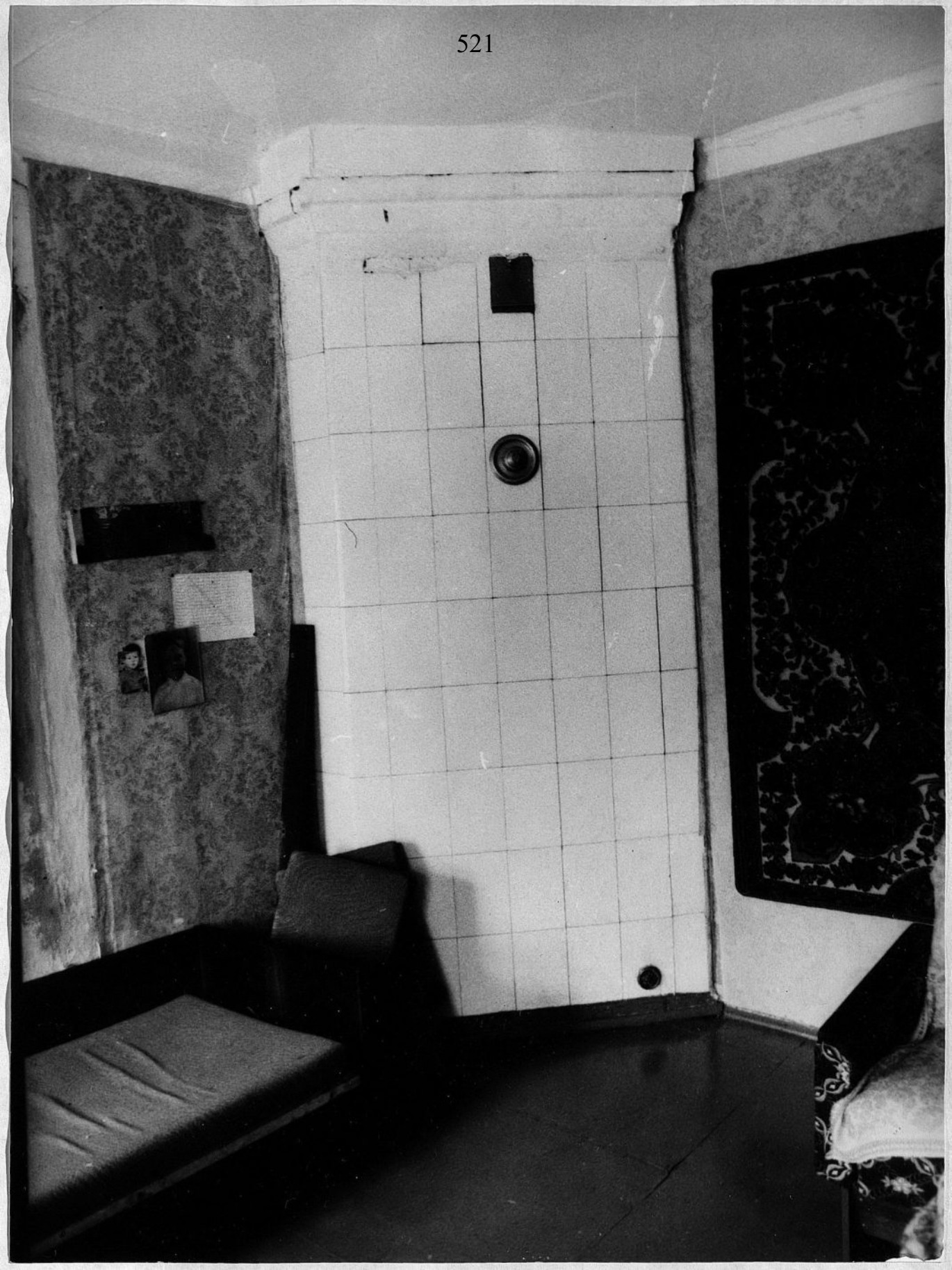
Зеленцова
(подпись)

Н.И. Викторова

Инспектор по охране памятников

Викторова
(подпись)

М. П.

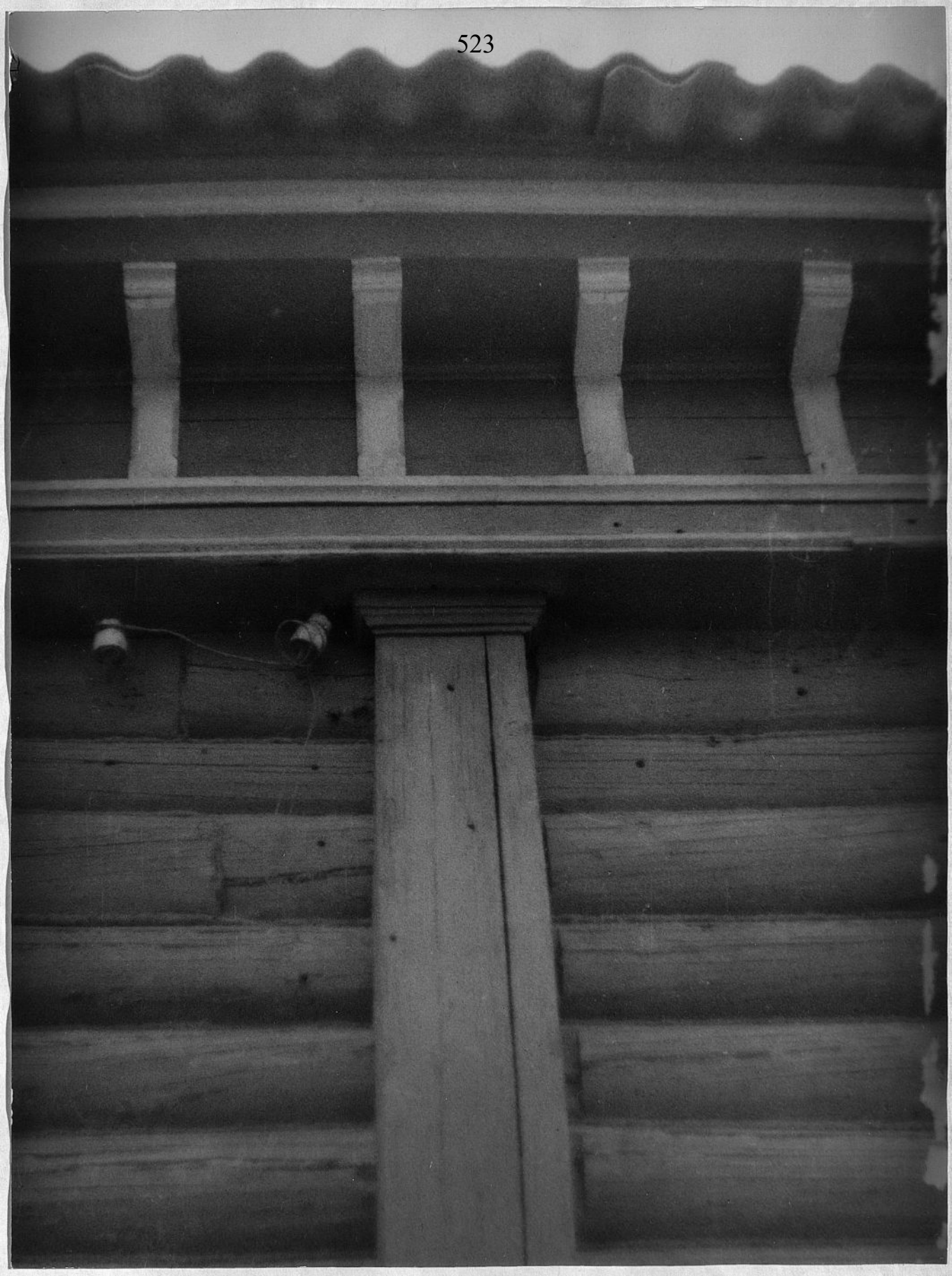


522
Московская обл.,
г. Звенигород,
ул. Ручье, 33.
Рис. Г. М. Бухаровой, 1909г.

Ушова галь в интерьере

Рис. Смирнова Т. К., 1987г.

523



524
Московская обл.,
г. Звенигород,
ул. Друцзе, 33.
Дом П. М. Бухаровой, 1909г.

Практикум верхней
части точного графа

Ромо Смирнова Т. П., 1987

525



526
Октябрьская обл.,
г. Звенигород,
ул. Дружбе, 33
Росс. П. М. Бухаровой, 1909₂

Общий вид заноза

Ромо Смирнова Т. К., 1987



528
Киевская обл.,
г. Звенигород
ул. Дружбы, 33
Дом Г. М. Бухаровой, 1909г.

Практика востоковедов

Ромо Смирнова Т. К., 1987г.

529



530
Иркутская обл.,
г. Вениковец,
ул. Дружбы, 33.
Полю П. М. Бухаровой, 1909.

Гражданка северного
графа.

Полю Смирнова Т. К., 1987.

531



532
Новоская адл,
в Земшорю,
ул. Рунсе, 33
Дом Л. М. Бухаровой, 1909

Применит точного
гисага

Ромо Смирнова Л. К., 1907

533



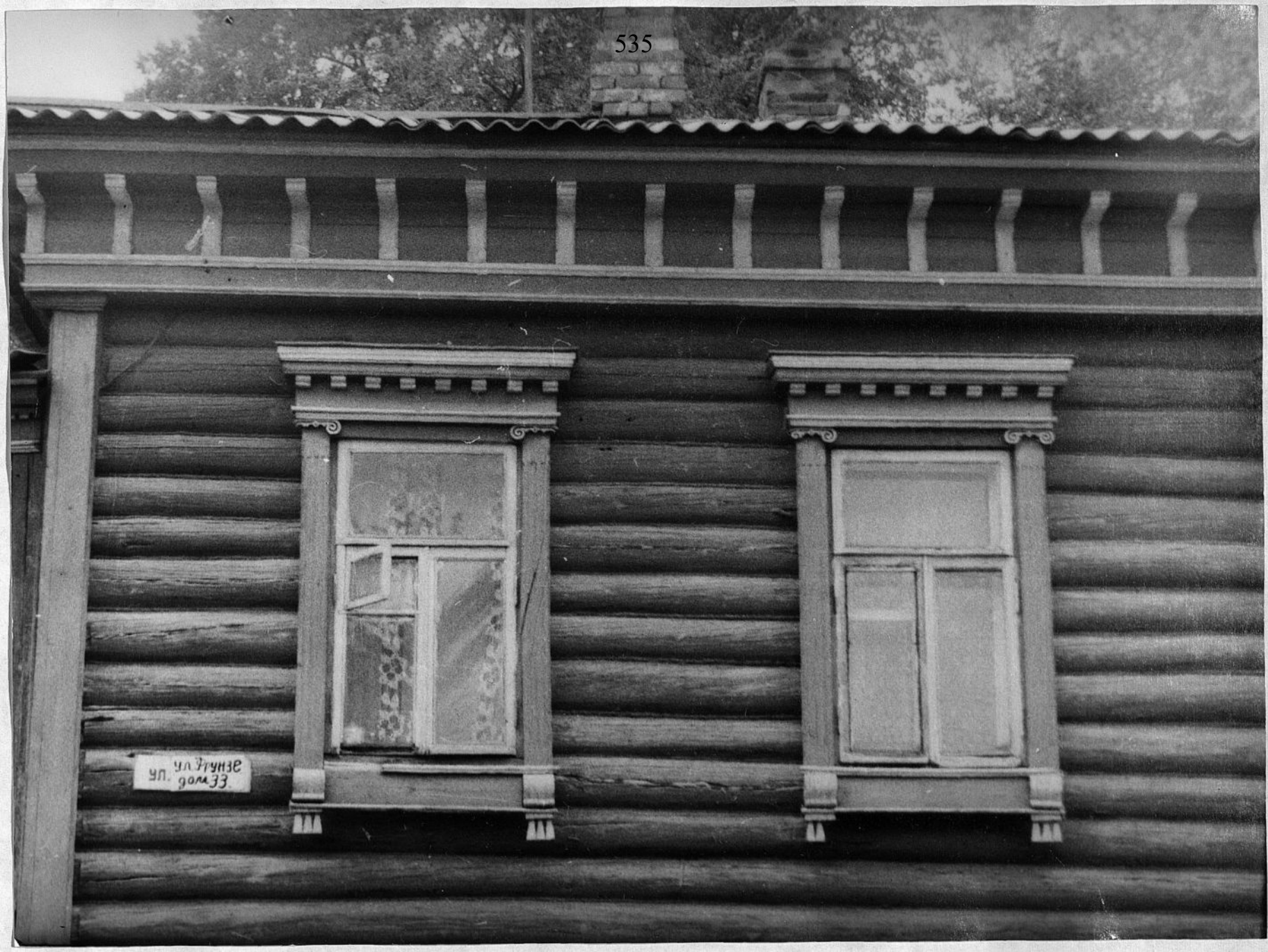
534
Школовская обл,
г. Звенигород
ул. Ррнзе, 33.
Дом П. М. Бухаровой, 1909₂

Юткынй грасаг

Ромо Сипрова Т. К., 1987

535

ул. Угунзе
дом 33



536
Московская обл.,

г. Зеленоград,

ул. Пушкина, 33.

Дом П. М. Бухаровой, 1909₂

Примечание южного
фасада

Ремонт Суворова Т. К., 1987

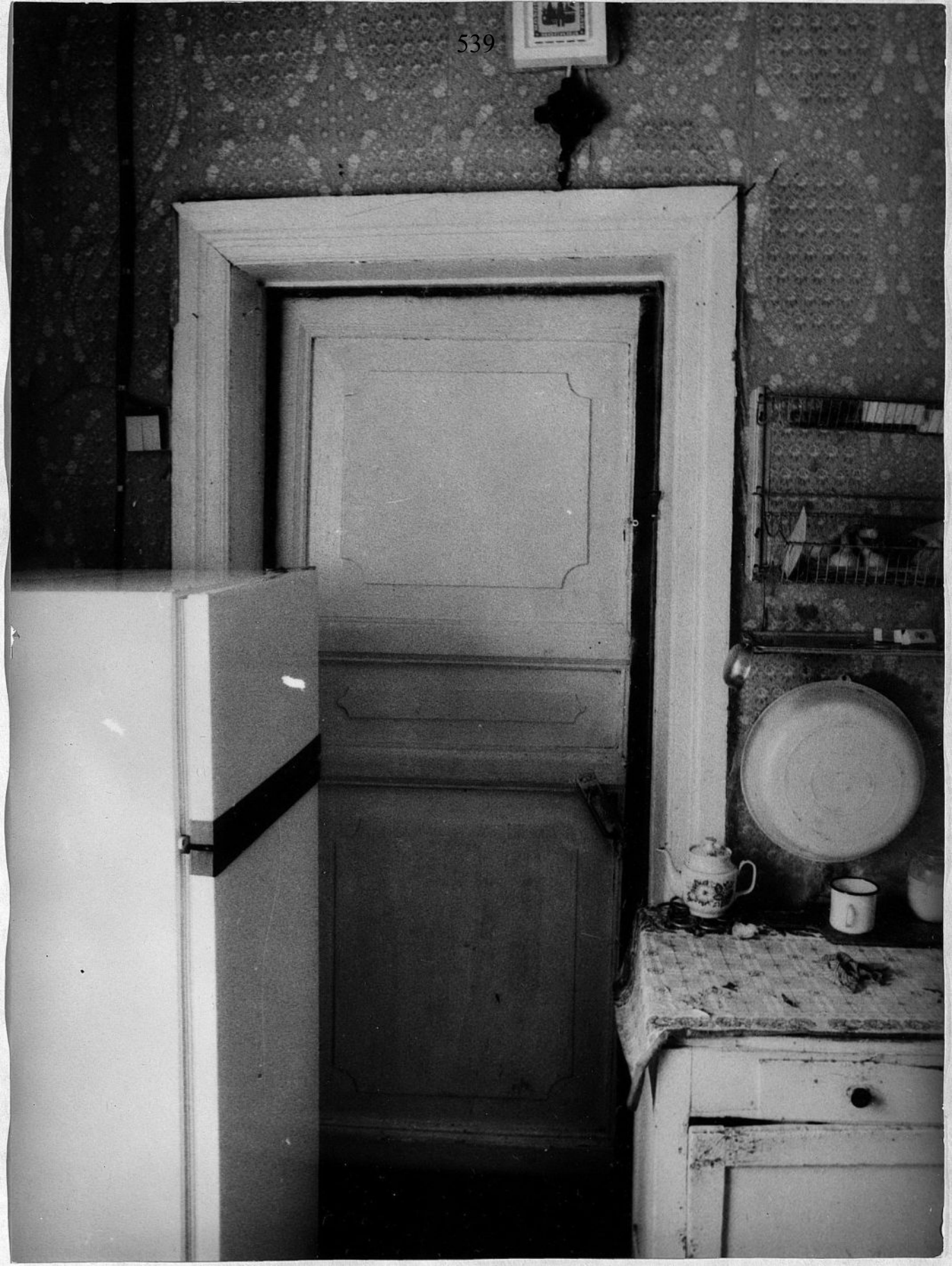
537



538
Московская обл.,
г. Звенигород
ул. Пушкина, 33
Роман П. М. Бухаровский, 1909г.

Общий вид дома
в застройке улицы.

Роман Смирнова Т. П., 1987г.



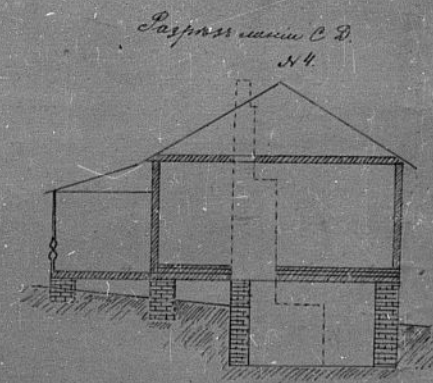
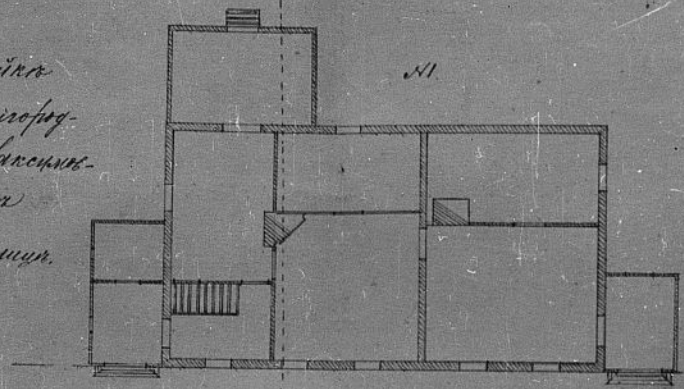
540
Московская обл.,
г. Звенигород,
ул. Дружбе, 33
Дом П. М. Бухаревой, 1909г.

Дверь в интерьере

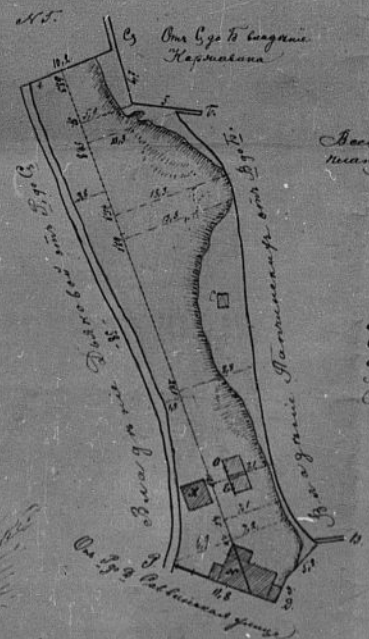
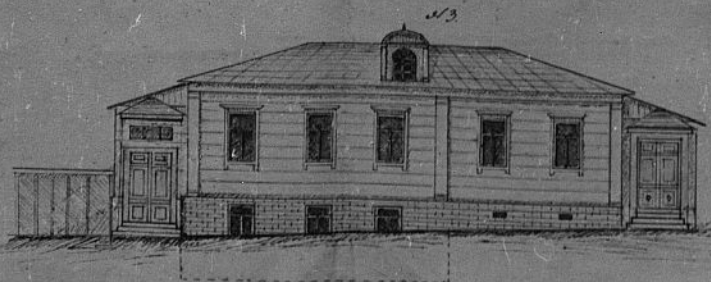
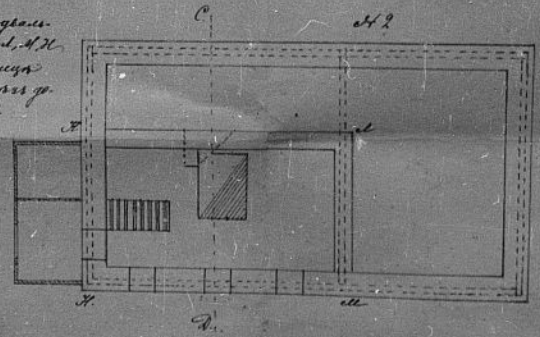
Ромо Смирнова Т. К., 1987

Планы и фасады

дома, предназначаемаго къ постройке
жителями уральскаго полковника Звенигород-
скаго городского урядника Гавриило Максимово-
вомъ Бухаровой въ городѣ Звенигородѣ
Московской губернии, на Саввинской улицѣ,
на собственной землѣ.



- N1. Планъ дома
- N2. Раздѣленіе и подраз-
дѣленія этажей N1, N2, N3
- N3. Фасадъ дома по улицѣ
- N4. Поперечный разрезъ до-
ма по линіи С. Д.
- N5. Планъ участка



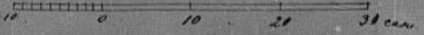
Восточная граница участка 819 кв. саж.

- N. домъ
- O. Колодезь
- E. погребъ
- K. Сады
- C. Рѣчка

Масштабъ N1, 2, 3, 4



Масштабъ въ градусахъ 10 минутъ



Московская обл.,
г. Звенигород,
ул. Ррунце, 33.
Дом Г. М. Бухаровой, 1909г.

ИТИА в Москве,
гр. 749, он. 1, г. 344, л. 18.

Лист дома, граса а
лист ураска, 1909г.

ВКЛАДЫШ

к паспорту "Дом Р.М.Бухаровой"
Московская обл., г.Звенигород, ул.
Фрунзе, 33.

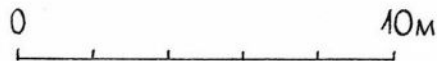
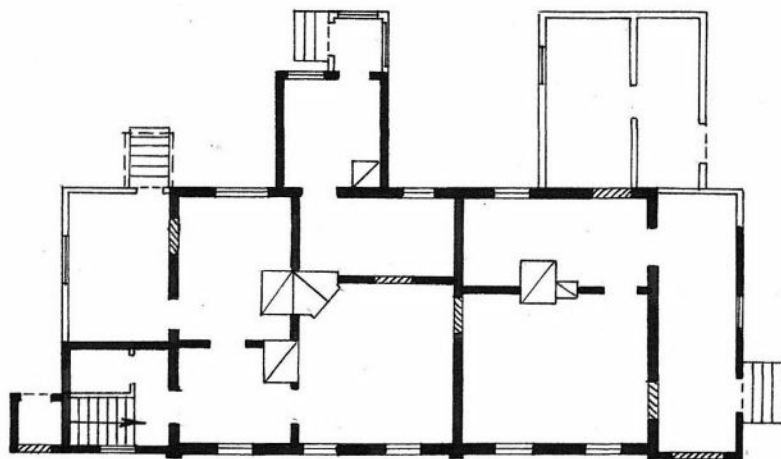
к разделу УПа)

Полы дощатые крашеные, потолки подшиты, стены оклеены обоями.
Сохранились также деревянные внутренние наличники окон, однополь-
ная дверь с фигурными филенками.

В полуподвале кладка цепная, раствор цементный, размеры кирпича
27(26,5)х13(12)х6,5(7) см.

544

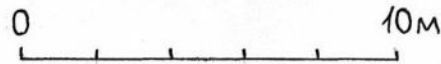
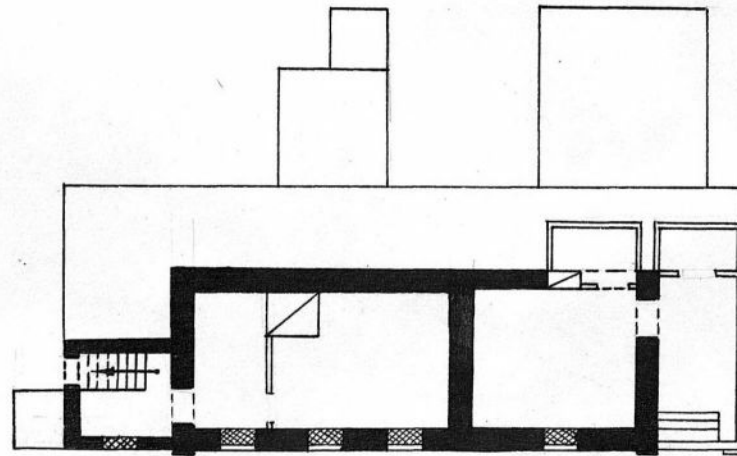
МОСКОВСКАЯ ОБЛ., Г. ЗВЕНИГОРОД
УЛ. ФРУНЗЕ, 33
ДОМ Р.М. БУХАРОВОЙ
1909 г.
ПЛАН 1 ЭТАЖА



ВО" СОЮЗРЕСТАВРАЦИЯ" МК СССР
ОБМЕРИЛИ АНТИПОВА Е.А.
ЗЕЛЕНЦОВА Т.С.
ВЫПОЛНИЛА СМИРНОВА Е.Н.
1988 г.

545

МОСКОВСКАЯ ОБЛ., Г. ЗВЕНИГОРДА
УЛ. ФРУНЗЕ, 33
ДОМ Р.М. БУХАРОВОЙ
1909 г.
ПЛАН ПОЛУПОДВАЛА



ВО "СОЮЗРЕСТАВРАЦИЯ" МК СССР
ОБМЕРИЛИ АНТИПОВА Е.Н.
ЗЕЛЕНЦОВА Т.С.
ВЫПОЛНИЛА СМИРНОВА Е.Н.
1988 г.