

3300342001

З.4. - I.II.7.

индекс

МИНИСТЕРСТВО КУЛЬТУРЫ СССР

# ПАМЯТНИКИ ИСТОРИИ И КУЛЬТУРЫ СССР (недвижимые)

СОЮЗНАЯ РЕСПУБЛИКА РСФСР

Министерство культуры. Гос. инспекция по охране памятников истории и культуры  
(наименование республиканского органа охраны памятников)

## П А С П О Р Т

I. НАИМЕНОВАНИЕ ПАМЯТНИКА Церковь Никольская на Сивановой горе

II. ТИПОЛОГИЧЕСКАЯ  
ПРИНАДЛЕЖНОСТЬ

памятник археологии	памятник истории	памятник архитектуры	памятник монумент иск-ва
		4	

III. ДАТИРОВКА ПАМЯТНИКА (или дата исторического события, с которым связано возникновение памятника — для памятников истории)

1764 г.

IV. АДРЕС (местонахождение) ПАМЯТНИКА Владимирская обл., г. Киржач.

(АССР, край, область, район, автономная обл.,

ул. Набережная

национальный округ, населенный пункт, пути подъезда)

V. ХАРАКТЕР  
СОВРЕМЕННОГО  
ИСПОЛЬЗОВАНИЯ

по первонач. назначению	культурно-просветит.	туристско-экскурсион.	лечебно-оздоровительн.	жилые помещения	хозяйственное	не используется
	музей библ. клуб		больн. санат. д/отд.		учреждение торгов. промышл. склад	

ПРИЛОЖЕНИЯ:

Фото общего вида — 4

Фото фрагментов — 5

Генплан — 1

Обмеры: план — 1

фасад —

разрез —

Схематический план

охранной зоны —

Приложение: выданы 1 л. и п. VII а

## VI. ИСТОРИЧЕСКИЕ СВЕДЕНИЯ

- а) для памятников археологии — история возникновения, кем и когда производились разведки и раскопки, место хранения коллекций.
- для памятников истории — история возникновения: краткая характеристика событий и лиц, в связи с которыми объект приобрел значение памятника.
- для памятников архитектуры и монументального иск-ва — автор, строитель, заказчик, история создания.

Поселение на "Селивановой Горе" упоминается уже в первой половине XV в. В XVII в. здесь была деревянная церковь, а в 1764 г. вместо нее построили каменный храм с колокольней. Церковь построена на средства московского купца Тита Петрова. В церкви было два престола: главный — Николая Чудотворца, другой — Сергия Радонежского. В 1837 г. на средства прихожан устроен третий престол — Покровский. Селиванова Гора вошла в черту города в XVIII в. во время переименования Киржача в город.

- б) перестройки и утраты, изменившие первоначальный облик памятника.

Здание храма сильно искажено в связи с приспособлением под гараж, южная стена придела разрушена, к колокольне пристроено двухэтажное здание, в основном храме устроен второй этаж. Главы на храме разобраны, кладка местами утрачена.

- в) реставрационные работы (общая характеристика, время, автор, место хранения документации).

Не проводились.

## VII. ОПИСАНИЕ ПАМЯТНИКА

а)	для памятников археологии	— характер культурного слоя, важнейшие находки.
	для памятников истории	— характеристика памятника, наличие, текст и время установления мемориальной доски.
	для памятников архитектуры	— основные особенности планировочной композиционно-пространственной структуры и конструкций; характер декора фасадов и интерьеров; наличие живописи, скульптуры, прикладного искусства; строительный материал, основные габариты.
	для памятников монумент. иск-ва	— основные особенности композиционного и колористического решения; тексты, материал, техника, размер.

Церковь Никольская находится в юго-западной части современного города Киржача на высоком холме, который у местных жителей носит название "Селиванова Гора". Здание церкви сложено из кирпича на известковом растворе. Размеры кирпича составляют: в колокольне 250x65x160, а в церкви — 250-275x65-70x130.

Памятник представляет тип трехчастного храма. В пространственно-объемной композиции выделен основной объем — бесстолпный двухсветный четверик, крытый 4-х скатной кровлей — металлическим покрытием, увенчанный граненым барабаном. С запада к зданию церкви примыкает высокая 3-х ярусная колокольня. В плане здание представляет прямоугольник основного объема, к которому с востока примыкает пятигранный апсиды, причем, ширина апсиды равна ширине основного объема. С запада к основному объему примыкает большой прямоугольник трапезной с приделами, образующие единый объем. Восточная часть приделов примыкает к основному объему с севера и юга. Первый ярус колокольни представляет квадрат.

Декоративное оформление церкви не отличается пышностью. Углы четверика украшены двойными плоскими пилястрами. Форма наличников близка к типу "барочных", хотя и более простая. Трапезная украшена "рустовкой". Плоскости фасадов колокольни насыщены декором, характерном для "русского" стиля. Высокие арочные проемы первого яруса обрамлены килевидными арками и спаренными пилястрами, переходящими в карниз. Средний ярус профильным пояском разделен на две части: внизу находятся тройные окна,

(см. вкладыш)

б) общая оценка общественной, научно-исторической и художественной значимости памятника.

Памятник представляет пример культовой постройки II пол. XVIII в., в декоративном оформлении которой использованы элементы стиля барокко. Поздняя колокольня выстроена в "русском" стиле.

VIII. ОСНОВНАЯ БИБЛИОГРАФИЯ, ДОБРОНРАВОВ. "Историко-статистическое  
АРХИВНЫЕ ИСТОЧНИКИ, ОПИСАНИЕ ЦЕРКВЕЙ И ПРИХОДОВ ВЛАДИМИРСКОЙ  
ИКОНОГРАФИЧЕСКИЙ МАТЕРИАЛ. ЕПАРХИИ". Вып. IV, 1897 г., сс. 384-386.

# IX. ТЕХНИЧЕСКОЕ СОСТОЯНИЕ

характеристика общего состояния:  
 для памятников археологии культурного слоя важнейших находок  
 для памятников архитектуры и истории конструкций стен покрытий потолков пола декора фасадов интерьеров  
 в интерьере: живописи скульптуры прикл. иск-ва  
 для памятников монументального искусства цоколя постамента скульптуры грунта красочного слоя

хорошее	среднее	плохое	аварийное
		+	
		++	
		+++	
		+	
		+	
		+	
		+	

# X. СИСТЕМА ОХРАНЫ

а) категория охраны

союзная	республ.	местная	не состоит
		+	

б) дата и № документа о принятии под охрану

Решение облисполкома  
от 18.03.74 г. № 356.

в) границы охранной зоны и зоны регулирования застройки (краткое описание со ссылкой на утверждающий документ)

Не установлены



г) балансовая принадлежность и конкретное использование

В церкви расположен гараж

Киржачекого автохозяйства. Горисполком

д) дата и № охранного документа

Дата составления паспорта

24 » сентября 1985 г.

Составитель Арзамасцев И. В. - н/с. ВСЭНРИМ

(Ф., и., о., должность или профессия)

(подпись)



Инспектор по охране памятников

М.П.

(подпись)

Владимирская обл., г. Киржач  
ул. Набережная.

Церковь Никольская ("Селиванова Гора").

Продолжение пункта УПа.

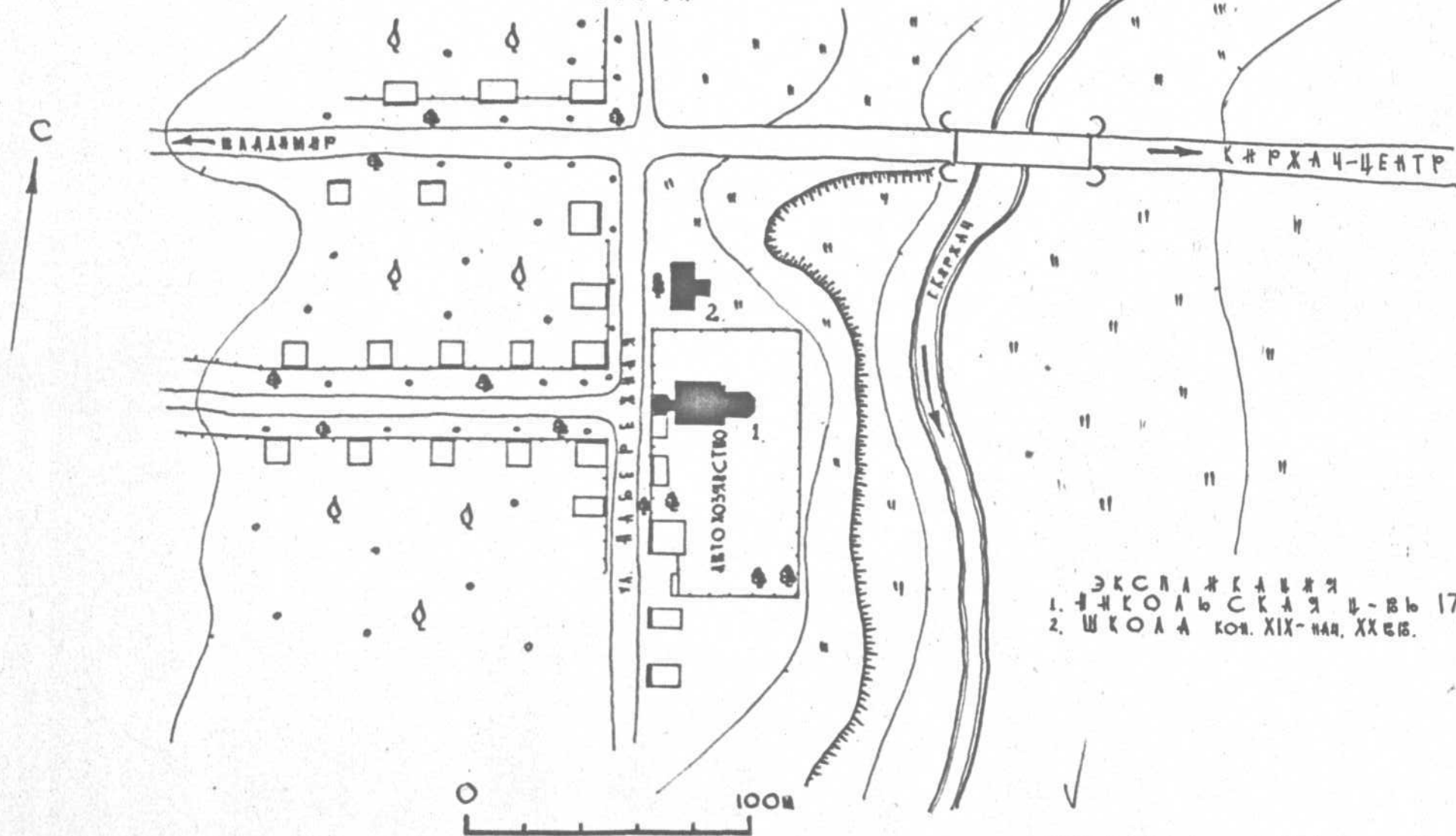
вверху - проемы с подвесой. Последний ярус тоже с арочными проемами. Над ними расположены кокошники со слухами. Завершается колокольня круглым барабаном. Глава утрачена.

Основной объем перекрыт сомкнутым сводом. На уровне 2-го яруса света перекрыт плоским потолком (бревна, положенные в "накат" по тавровым балкам). Апсида перекрыта граненной конхой с тремя лотками. Над окнами распалубки. Трапезная перекрыта парусными сводами, которые опираются на два прямоугольных в плане столба. Апсида с основным объемом соединялась трехарочным проемом. В настоящее время боковые арки заложены. В центре сделан прямоугольный проем. Широкий арочный проем соединяет основной объем с трапезной. Оконные проемы в основном объеме и в апсиде лучковой формы с широкими откосами. Оконные проемы в трапезной прямоугольной формы с широкими откосами. Оконные заполнения - двойные деревянные рамы.

Стены оштукатурены и побелены. Пол в основном объеме земляной. В трапезной - асфальт. Проем, соединяющий трапезную с колокольней, заложены. Нижний ярус колокольни сильно перестроен и перегороден поздними стенами-временками. Свод в нижнем ярусе колокольни коробовый. Стены оштукатурены и окрашены. Сделаны новые прямоугольные оконные проемы. Пол деревянный.

г. Киржач.  
Владимирская область.  
Иколовская ц-вь.

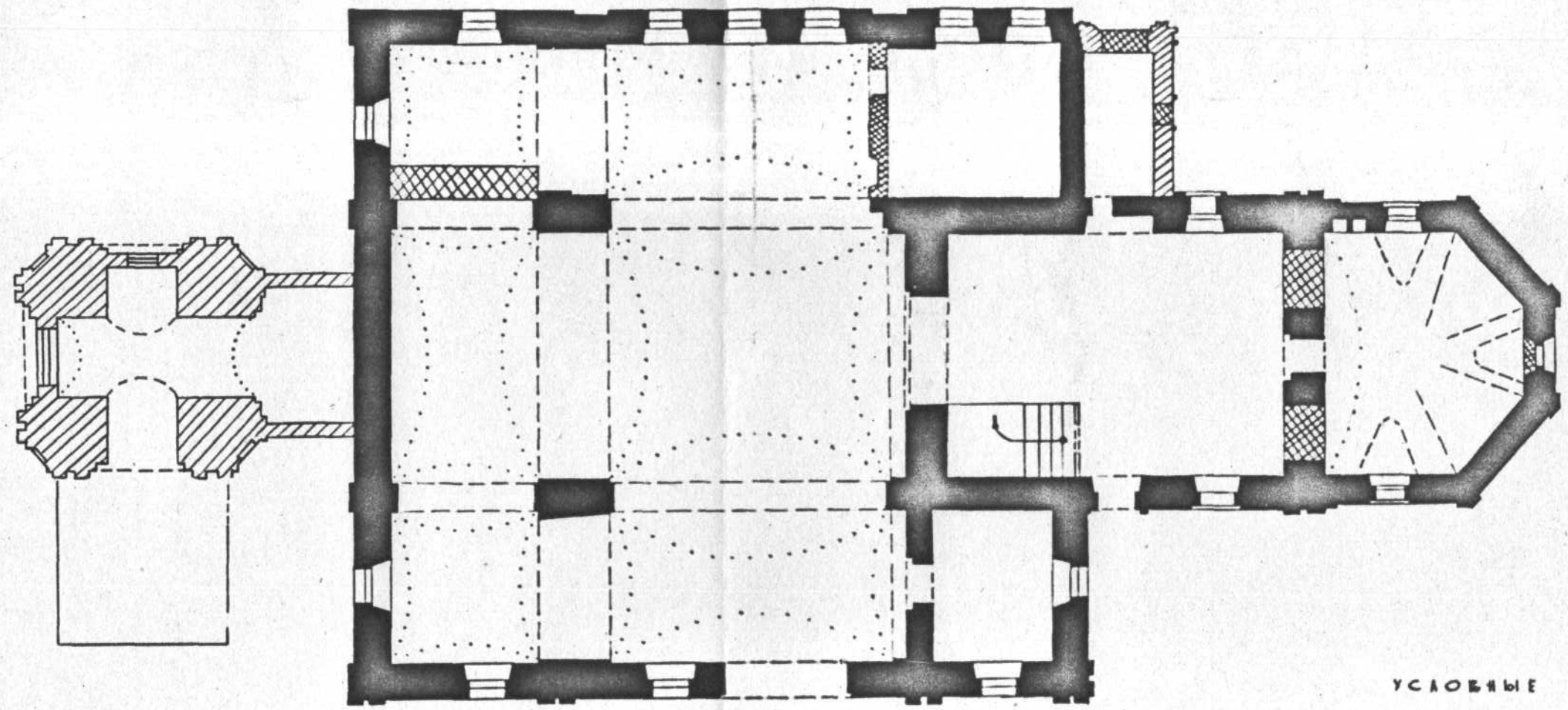
1764г.



ЭКСПЛИКАЦИЯ  
1. ИКОЛОВСКАЯ Ц-ВЬ 1764г.  
2. ШКОЛА кон. XIX-нач. XX вв.

ВНЕОЛГА ДЕМЬКОВА  
1980г.

Г. КИРЖАЧ.  
ВЛАДИМИРСКАЯ ОБЛАСТЬ.  
СЕЛЪВАНОВА ГОРА. НИКОЛЬСКАЯ ЦЕРКОВЬ.  
1764 г.



УСЛОВНЫЕ ОБОЗНАЧЕНИЯ  
■ — 1764 г.  
▨ — XIX в.  
▩ — СОВРЕМЕННЫЕ ЗАКЛАДКИ



3

ВЫПОЛНИЛА ДЕМЬЯНОВА Т.  
1980 г.





Владимирская обл.

г. Курган.

Семёнова гора

г. Никольская

Общ. <sup>1784г.</sup> с сев.-вост.

Федо С. Марконица, 1948г.



Владимирская обл.

г. Жуков

Семёнова гора

д. Жуковская

Общий выг <sup>1704</sup> с северо-востока



На дорогах в  
городах будьте  
всюду осторожны  
в твои руки  
не только руль  
но и жизнь  
пешеходов!

ВНИМАНИЕ!  
ВНИМАНИЕ!  
ВНИМАНИЕ!

Музейный фонд  
и музей

Г. В. Лукояновская

1942.

Книжка с сувенирами

Фонд: Л. Парменови 1978



Владимирская обл.,

г. Курган

г. в в. Николаевская (Семиванова гора)

1944.

Вид с севера.

фото Л. Лапиной, 1948.





Владимирская обл.

г. Курган

Семёнова гора

и Некольская

Франкель, <sup>1764г.</sup> вид с севера.

Женя С. Лапинова, 1948г.



Владимирская обл.

г. Муром

У-во Николаевская (Селиванова гора).

У-во Иммануил

1784.

Оно на южной стороне



Владимирская. св.,

в Кудмае

В.в. Никольская (в Сиваховой Топог.)

1767.

Окно.

Вид с севера

Рис. А. Нарочев 1949



Киевский университет,  
г. Керман  
и в Киевский университет  
1764 г.  
Образец из Интерьер

Фот. А. Лаптева 1978





Визитная карточка об.

и. Вирманс

У. 66 Умарсен

1764.

Сваг Француз

Росс. А. Каряков 1978.

МИНИСТЕРСТВО КУЛЬТУРЫ СССР ● ПАМЯТНИКИ ИСТОРИИ И КУЛЬТУРЫ СССР (недвижимые) 3.4.-I.12.7

СОЮЗНАЯ РЕСПУБЛИКА РСФСР Мин. культ. Гос. инсп. по охр. памят. ист. (индекс) и культ.

(наименование республиканского органа охраны)

Адрес Владимирская обл., г. Киржач, ул. Набережная, 13

(АССР, край, область, район, автономная обл., национальных округ, населенный пункт)

### УЧЕТНАЯ КАРТОЧКА

Церковь Никольская

I. НАИМЕНОВАНИЕ ПАМЯТНИКА

II. ТИПОЛОГИЧЕСКАЯ  
ПРИНАДЛЕЖНОСТЬ

памятник археологии	памятник истории	памятник архитектуры	памятник монумент. ис-ва
		4	

III. ДАТИРОВКА ПАМЯТНИКА

1764 г.

IV. ХАРАКТЕР  
СОВРЕМЕННОГО  
ИСПОЛЬЗОВАНИЯ

по перво- вачальному назначению	культурно- просвети- тельное	туристско- экскурсион- ное	лечебно- оздорови- тельн.	жилые помещения	хозяйст- венное	не ис- пользо- ется
					+	

предлож. по использ.

V. ХАРАКТЕРИСТИКА  
ТЕХНИЧЕСКОГО СОСТОЯНИЯ

хорошее	среднее	плохое	аварийное
		+	

VI. КАТЕГОРИЯ ОХРАНЫ

союзная	республ.	местная	не состоит
		+	

наличие утвержденной охранной зоны

да	нет
	+

VII. НАЛИЧИЕ ДОКУМЕНТАЦИИ

паспорт	фотографии	обмеры	реставрационные материалы
+	+	+	

место хранения документов

органы охраны			реставрационные мастерск.		музей, архив.
союзный	республиканск.	местный	республиканск.	местные	НИИ
+	+	+		+	+

Дата составления карточки

28 января 1985 г.

Составитель Арзамасцев И. В. н/с ВСЭНРИМ

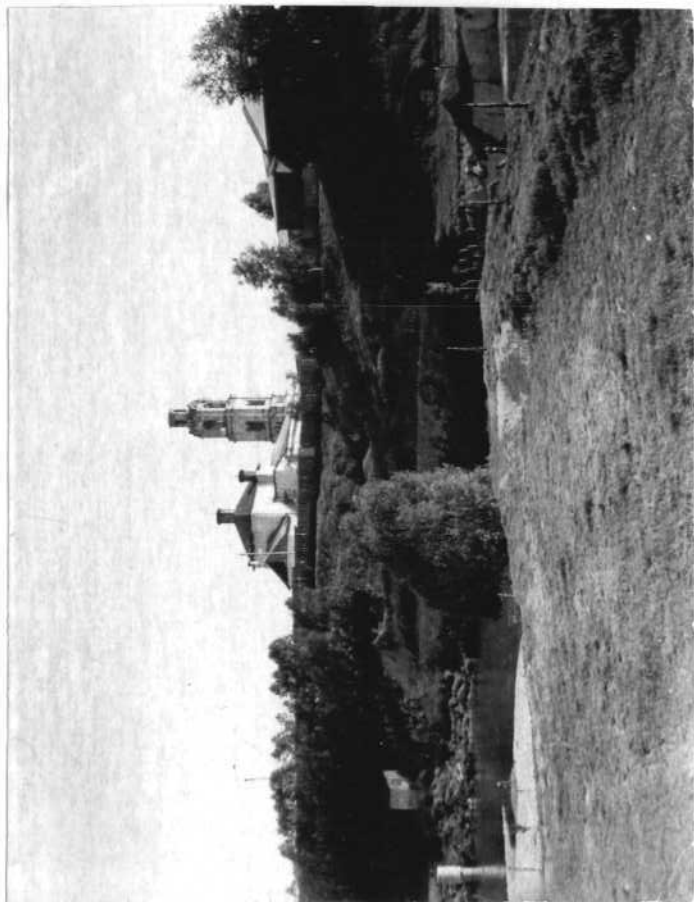
(Ф. и. о., должность или профессия, подпись)

Инспектор по охране памятников

(Ф. и. о., подпись)

У Ч Е Т Н А Я    К А Р Т О Ч К А    (оборотная сторона)  
Фото или схематический план

Краткое описание



Церковь Никольская находится в юго-западной части современного Киржача на высоком холме. Здание церкви сложено из кирпича на известковом растворе. Размеры кирпича составляют: в колокольне - 250х65х160; а в церкви - 250-275х65-70х130. Памятник представляет тип трехчастного храма. В пространственно-объемной композиции выделен основной объем - бесстолпный двухсветный четверик, крытый 4-х скатной кровлей с металлическим покрытием, увенчанный граненым барабаном. С запада к зданию церкви примыкает высокая трехъярусная колокольня. Памятник - пример культовой постройки II пол. XVIII в., в декоративном оформлении которой использованы элементы стиля барокко. Колокольня выстроена в "русском" стиле.