

МИНИСТЕРСТВО КУЛЬТУРЫ СССР

индекс

## ПАМЯТНИКИ ИСТОРИИ И КУЛЬТУРЫ СССР

(НЕДВИЖИМЫЕ)

5800000545

СОЮЗНАЯ РЕСПУБЛИКА РСФСР

Министерство культуры. Главное управление охраны, реставрации и

(наименование республиканского органа охраны памятников)

использования памятников

## ПАСПОРТ

I. НАИМЕНОВАНИЕ ПАМЯТНИКА ..... Усадьба городская. Дом жилой.

II. ТИПОЛОГИЧЕСКАЯ  
ПРИНАДЛЕЖНОСТЬ

памятник археологии	памятник истории	памятник архитектуры	памятник монумент искусства
		2	

III. ДАТИРОВКА ПАМЯТНИКА (или дата исторического события, с которым связано возникнове-  
ние памятника—для памятников истории)

к. XIX - н. XX в.

IV. АДРЕС (местонахождение) ПАМЯТНИКА ..... Пензенская обл., г. Пенза,

ул. Урицкого, 58

(АССР, край, область, район, автономная обл.,

национальный округ; населенный пункт; пути подъезда)

V. ХАРАКТЕР  
СОВРЕМЕННОГО  
ИСПОЛЬЗОВАНИЯ

по перво- нач. назна- чению	культурно- просветит.	туристско- экскурсион.	лечебно- оздорови- тельн.	жилые помещения	хозяйст- венное	не исполь- зуется
+	музей библ. клуб		больн. санат. д. отд.	+	учреждение торгов. промышл. склад	

## ПРИЛОЖЕНИЯ:

Фото общего вида— 3  
 Фото фрагментов— 7  
 Генплан—  
 Обмеры: план— 3  
           фасад—  
           разрез—  
 Схематический план  
 охранной зоны—

## VI. ИСТОРИЧЕСКИЕ СВЕДЕНИЯ

- |   |   |
|---|---|
| а) для памятников археологии                        | — история возникновения, кем и когда производились разведки и раскопки, место хранения коллекций.                     |
| для памятников истории                              | — история возникновения: краткая характеристика событий и лиц, в связи с которыми объект приобрел значение памятника. |
| для памятников архитектуры и монументального иск-ва | — автор, строитель, заказчик, история создания  |

**Эклектичный характер декора здания позволяет датировать его к. XIX-н. XX в.**

Он является вторым жильем домом на усадьбе крестьянки Е.М. Шарошкиной, владевшей ей до революции. (1).

б) перестройки и утраты, изменившие первоначальный облик памятника **В связи с разделением дома на большее число квартир, часть первоначальных дверных проемов оказалась заложеной, появились новые перегородки - внутри и тамбуры-сени перед входами - снаружи. Наружная лестница, ведущая к дверному проему 2-го этажа, расположенному на южном фасаде, которая первоначально проходила вдоль западного фасада и затем**  
(см. вкладки)

в) реставрационные работы (общая характеристика, время, автор, место хранения документации)

**не проводились**

## VII. ОПИСАНИЕ ПАМЯТНИКА

а) для памятников археологии	— характеристика культурного слоя, важнейшие находки.
для памятников истории	— характеристика памятника, наличие, текст и время установления мемориальной доски.
для памятников архитектуры	— основные особенности планировочной, композиционно-пространственной структуры и конструкций; характер декора фасадов и интерьеров; наличие живописи, скульптуры, прикладного искусства; строительный материал, основные габариты.
для памятников монумент. иск-ва	— основные особенности композиционного и колористического решения: тексты, материал, техника, размер.

Двухэтажный дом, низ кирпичный, верх деревянный, обложенный кирпичом, прямоугольный в плане, вытянутый вглубь усадьбы. Находится позади двухэтажного деревянного дома, на 30-метровом от него расстоянии. Имеет под восточной частью подвал, вход в который располагается с северной стороны.

Главный восточный фасад можно разделить на две части, соответствующие расположенным за ними объемам различного функционального назначения — жилой части и лестничной клетки с сенями. Такое разделение фасада подчеркивается рустованными лопатками, отмечающими углы дома и выделяющими крайнюю с севера ось, где устроен вход на лестницу, ведущую на второй этаж. Дверь этого входа — филенчатая, великолепной столярной работы. Перед входом сделано крыльцо, над входом — металлический кованый навес. На втором этаже <sup>над ним</sup> сделан оконный проем, оформленный аналогично четырем окнам второго этажа восточного фасада, соответствующим жилой части дома. Наличники окон имеют вид пилястр, несущих прямой сандрик. Под окнами жилой части сделаны прямоугольные филенки. Форма оконных проемов прямоугольная.

Четыре оконных проема нижнего этажа имеют слабую лучковую перемычку, обрамляются также пилястрами, несущими сандрик слабой лучковой формы, украшенный сухариками. Под окнами сделаны декоративные фартуки, декорированные полукруглыми зубчиками. Четыре небольших подвальных окна имеют лучковое завершение и закрыты (см. вкладки)

б) общая оценка общественной, научно-исторической и художественной значимости памятника.

Является примером жилого дома н. XX в., отличающегося богатым декором, выполненным в разном материале: кирпиче (фасады), дереве (дверь) и металле (навес над входом) в духе эклектики.

## VIII. ОСНОВНАЯ БИБЛИОГРАФИЯ, АРХИВНЫЕ ИСТОЧНИКИ, ИКОНОГРАФИЧЕСКИЙ МАТЕРИАЛ.

1. ГАПО, ф. 109, оп. I, д. 1230-6, л. 79 об., № 315.

### IX. ТЕХНИЧЕСКОЕ СОСТОЯНИЕ

характеристика общего состояния: культурного слоя  
для памятников археологии важнейших находок

для памятников архитектуры и истории конструкций  
стен  
покрытий  
потолков  
пола  
декора фасадов  
интерьеров

в интерьере: живописи  
скульптуры  
прикл. иск-ва

для памятников монументального искусства цоколя  
постаментов  
скульптуры  
грунта  
красочного слоя

хорошее	среднее	плохое	аварийное
	+	+	
	+		
	+		
	+		
	+		
	+		

### X. СИСТЕМА ОХРАНЫ

а) категория охраны

союзная	республ.	местная	не состоит
			+

б) дата и № документа о принятии под охрану

в) границы охраняемой зоны и зоны регулирования застройки (краткое описание со ссылкой на утверждающий документ)



\*D000037926\*

г) балансовая принадлежность и конкретное использование

ГХУ; под жильё

д) дата и № охранного документа

Дата составления паспорта

Составитель Белгузова Т.В., преподаватель  
(ф., и., о., должность или профессия)

22 ноября 198 г.

Т.В. Белгузова  
(подпись)

Инспектор по охране памятников Борунов А.А.

А.А. Борунов  
(подпись)

Усадьба городская. Дом жилой. н. XX в.  
(Пензенская обл., г. Пенза, ул. Урицкого, 58)

В К Л А Д Ы Ш  
3.2. 6-1.39.1

УГ. б) поворачивала на южный фасад, перенесена полностью на южную сторону. Утрачен балкон, располагавшийся посередине северного фасада.

УП. а) металлическими ставнями. Под окнами I-го и 2-го этажей проходят горизонтальные тяги, этажи разделены междуэтажным карнизом. Венчающий карниз украшен сухариками.

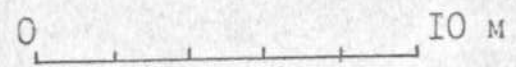
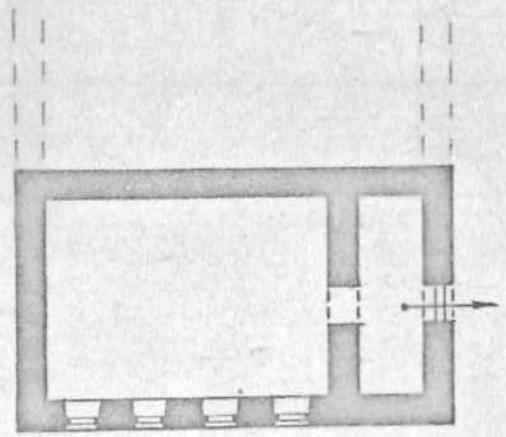
Примечательными деталями декора являются фигурные аттики. Один из них, завершенный лучковым фронтоном, отмечает середину части фасада, соответствующей жилому объему. Поле его декорировано филёнкой, в центре которой сделана круглая ниша, имитирующая чердачное окно. Над частью фасада, соответствующей лестничной клетке, сделан аттик, завершаемый треугольным фронтоном, который придает зданию асимметричность, еще больше подчеркиваемую декоративной тумбой, расположенной на другом конце ската крыши. Крыша дома вальмовая шиферная.

В плане жилой объем I-го этажа разделен поперечной стеной, выделяющей переднюю жилую часть дома. Перегородками в этом и остальных помещениях жилой части выделены отдельные комнаты.

→ С

ПЕНЗЕНСКАЯ ОБЛ., г. ПЕНЗА,  
ул. УРИЦКОГО, 58.  
ГОРОДСКАЯ УСАДЬБА ШАРШКИНА.  
ДОМ ЖИЛОЙ. к. XIX-н. XX в.

план подвала



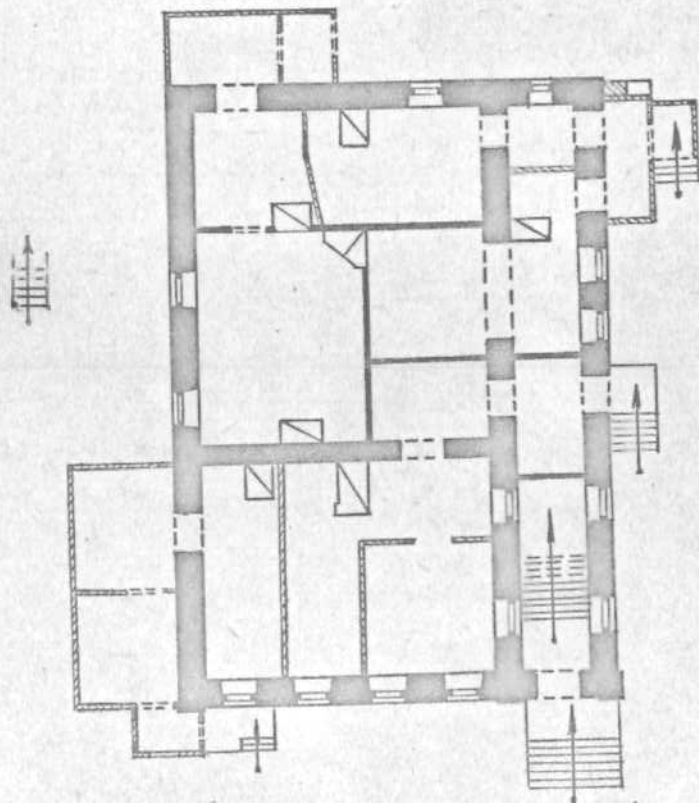
Выполнил: Белгузова Т.Ю.  
1987 г.





ПЕНЗЕНСКАЯ ОБЛ., г. ПЕНЗА.  
ул. УРИЦКОГО, 58.  
ГОРОДСКАЯ УСАДЬБА ШАРОШКИНА.  
ДОМ ЖИЛОЙ. к. XIX-н. XX в.

план I-го этажа

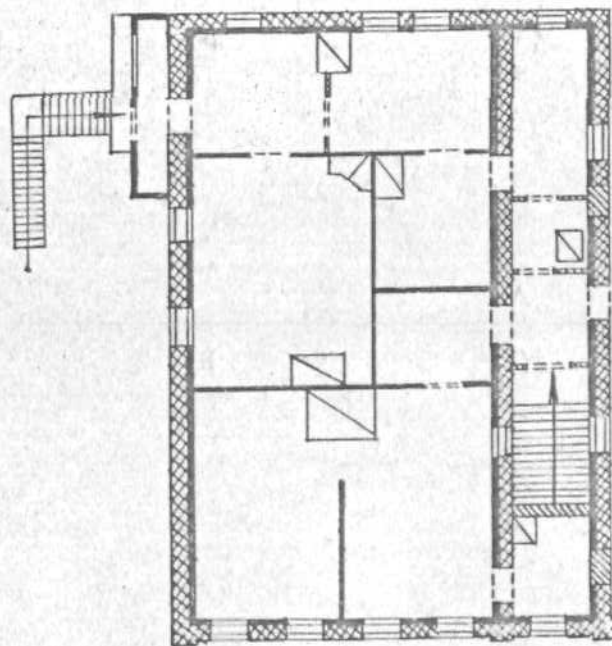


0 10 м

Выполнил: Белгузова Т.Ю.  
1987 г.

ПЕНЗЕНСКАЯ ОБЛ., г. ПЕНЗА,  
ул. УРИЦКОГО, 58.  
ГОРОДСКАЯ УСАДЬБА. ДОМ  
ЖИЛОЙ. к. XIX - н. XX в.

план 2-го этажа



 - дерево

 - кирпич

 - XX в.

0 10 м



Выполнил: Белгузова Т.Ю.  
1987 г.





Кемзенская обл.  
г. Кемза  
ул. Трудиной, 58  
Усадьба городская  
к. XIX -  
XX вв., н. XX в.,  
вуд с юго-востока

июль 1988г.  
Близуновский ГИ



Тензевская обл.  
г. Тенза  
ул. Урицкого, 58  
Усадьба городская  
Дмитриев. К. XIX -  
XX в  
Вид с северо-запада

срочно 1988?  
Бернштейн



Тензентская обл.  
- Тенза  
ул. Уркунов. 58  
Усадьба городская.  
Дом № 111. К. XIX -  
XX в.  
Восточный фасад.

фото 1988.  
Близутовой Т.О.





Тензентская обл.

г. Тенза

ул. Трушкова, 58

Усадьба городская.

Дом помещ. <sup>к. XIX -</sup> н. XX в.

Фрагмент 2 этажа  
восточного фасада.

июль 1988 г.

Белуховой Т.О.



Невзенская обл.  
г. Невза  
ул. Фрунзенская, 58  
Усадьба вращающаяся  
Домик мраморный. №. XXV  
Фронтон и эркер  
главного фасада

фото 1988.  
Белугинский И.О.



Кемеровская обл.  
г. Кемерово  
ул. Гривцова, 57  
Усадьба городская.  
Дом жилой. К. XIX - XX в.  
Атмосферное оформление  
фасада.

фото 1988 г.  
Белугинской Т.О.





Кемеровская обл.  
г. Кемерово  
ул. Трудовое, 58  
Усадьба горнозаводская  
Дом №111, ч. XXV  
Окно 1 этажа вос-  
точного фасада.

сентябрь 1988 г.  
Белышевский Т.В.



104

10

Ферзенская обл.  
г. Ферга  
ул. Фришкова, 57  
Усадьба герцесса  
Деминской, н.хх в  
Вход.

срочно 1988г.  
Белугинской 710



Тензенская обл.

г. Тенза

ул. Фрунзкого, 58

Усадьба городская

к. XIX -  
дом типовой, II, XX в.

Навес над входом

архив 1988 г.  
Бончуговский Ито





Тензентская об.

г. Тенза

ул. Пушкинского, 58

Усадьба городская.

Дом жилой, н. XIX -

Одно изваяние вос-  
точного сада.

июль 1988.  
Белугинский

СОЮЗНАЯ РЕСПУБЛИКА РСФСР. Мин. культуры. Главк охраны памятников  
 Адрес Пензенская обл., г. Пенза, ул. Урицкого, 53 (наименование республиканского органа охраны)  
 (АССР, край, область, район, автономная обл., национальный округ, населенный пункт)

**УЧЕТНАЯ КАРТОЧКА**

I. НАИМЕНОВАНИЕ ПЯМЯТНИКА

Усадьба городская. Дом жилой.

II. ТИПОЛОГИЧЕСКАЯ ПРИНАДЛЕЖНОСТЬ

памятник археологии	памятник истории	памятник архитектуры	памятник монумент. ис-ва
---------------------	------------------	----------------------	--------------------------

III. ДАТИРОВКА ПЯМЯТНИКА

к. XIX - н. XX в. 2

IV. ХАРАКТЕР СОВРЕМЕННОГО ИСПОЛЬЗОВАНИЯ

по первоначальному назначению	культурно-просветительное	туристско-экскурсионное	лечебно-оздоровительн.	жилые помещения	хозяйственное	не используется
-------------------------------	---------------------------	-------------------------	------------------------	-----------------	---------------	-----------------

предлож. по использ.

V. ХАРАКТЕРИСТИКА ТЕХНИЧЕСКОГО СОСТОЯНИЯ

хорошее	среднее	плохое	аварийное
---------	---------	--------	-----------

VI. КАТЕГОРИЯ ОХРАНЫ

союзная	республ.	местная	не состоит
---------	----------	---------	------------

наличие утвержденной охранной зоны

да	нет
----	-----

VII. НАЛИЧИЕ ДОКУМЕНТАЦИИ

паспорт	фотографии	обмеры	реставрационные материалы
---------	------------	--------	---------------------------

место хранения документов

органы охраны	реставрацион. мастерские	музей, архив, НИИ
союзный	республикан.	местный
	республикан.	местные

Дата составления карточки

« 22 » ноября 1978 г.

Составитель Белгузова Т.А. преподаватель  
 (Ф. И. О., должность или профессия, подпись)

Инспектор по охране памятников Борунов Д.А.



*Борунов Д.А.*

УЧЕТНАЯ КАРТОЧКА (оборотная сторона)

Фото или схематический план

Краткое описание



2-этажный дом, низ кирпичный, верх деревянный, обложенный кирпичом, прямоугольный в плане. Расположен в глубине усадьбы. Главный восточный фасад 5-осевой. Крайняя с севера ось соответствует объему лестничной клетки, куда ведет парадная филенчатая дверь великолепной столярной работы, над которой сделан металлический кованный навес. Четырехоконная часть фасада, соответствующая жилому объему, сверху венчается аттиком, имеющим завершение в виде лучкового фронтона. Асимметрию здания усиливает аттик, устроенный над входной осью, который имеет завершение в виде треугольного фронтона. Крыша вальмовая шиферная.

Является примером жилого дома н.ХХ в отличающегося богатым декором, выполненным в разном материале — кирпиче, дереве, металле, в эклектичном духе.