

ПАМЯТНИКИ ИСТОРИИ И КУЛЬТУРЫ СССР

(недвижимые)

5900142000

СОЮЗНАЯ РЕСПУБЛИКА РСФСР

Министерство культуры, Государственная инспекция по охране
(наименование республиканского органа охраны памятников)
памятников истории и культуры

П А С П О Р Т

I. НАИМЕНОВАНИЕ ПАМЯТНИКА Дом 6 правления Периского имени графов Строгановых, в котором в 1828-1834 гг. работал П.А. Вологов (1790-1850) *краевед*

II. ТИПОЛОГИЧЕСКАЯ ПРИНАДЛЕЖНОСТЬ

памятник археологии	памятник истории	памятник архитектуры	памятник монумент. искусства
	(5)	4/2	

III. ДАТИРОВКА ПАМЯТНИКА (или дата исторического события, с которым связано возникновение памятника,— для памятников истории)

~~1805г 1837г. 1828-1836гг~~ — годы пребывания П.А. Вологова

IV. АДРЕС (местонахождение) ПАМЯТНИКА Париская область, Ильинский район, р/п Ильинский, ул. Ленина, 2

(АССР, край, область, район, автономная обл., национальный округ; населенный пункт; пути подъезда)

V. ХАРАКТЕР СОВРЕМЕННОГО ИСПОЛЬЗОВАНИЯ

по первонач. назначению	культурно-просветит.	туристско-экскурсион.	лечебно-оздоровительн.	жилые помещения	хозяйственное	не используется
	музей, библ., клуб		больн., санат., д/отд.		учреждение торгов., промышл. склад	

ПРИЛОЖЕНИЯ:

- Фото общего вида — 4
- Фото фрагментов —
- Генплан —
- Обмеры: план — 1
- фасад —
- разрез —
- Схематический план охранной зоны —

VI. ИСТОРИЧЕСКИЕ СВЕДЕНИЯ

- | | | |
|----|--|---|
| а) | для памятников археологии | — история возникновения, кем и когда производились разведки и раскопки, место хранения коллекций. |
| | для памятников истории | — история возникновения; краткая характеристика событий и лиц, в связи с которыми объект приобрел значение памятника. |
| | для памятников архитектуры и монументального искусства | — автор, строитель, заказчик, история создания. |

Здание правления расположено в центре поселка на главной улице. В 1771г. главное правление Пермских имений А.С.Строганова было переведено из с.Усолье в с.Ильинское. В 1805г. построено каменное здание главного правления. В этом здании работал Ф.А.Волегов /1790-1856/ с 1828 по 1836год. сначала в должности главного счетовода, а затем управляющим Пермским нераздельным имением Строгановых. Работая в Ильинском, Федот Алексеевич очень много сил приложил к изучению Пермского архива Строгановых.

свое пребывание в Ильинском Ф.А. Волегов использует для изучения местного архива Строгановых. Здесь же им было сделано немало начальных богатей археологической коллекции, которая послужила основой собрания пермских древностей А.Е. Теплоухова.

- б) перестройки и утраты, изменившие первоначальный облик памятника.

В 1837году оно было надстроено на один этаж. Появились колонны и парадный вход.

- в) реставрационные работы (общая характеристика, время, автор, место хранения документации)

не проводились

VII. ОПИСАНИЕ ПАМЯТНИКА

а) для памятников археологии	— характер культурного слоя, важнейшие находки.
для памятников истории	— характеристика памятника, наличие, текст и время установления мемориальной доски.
для памятников архитектуры	— основные особенности планировочной, композиционно-пространственной структуры и конструкций; характер декора фасадов и интерьеров; наличие живописи, скульптуры, прикладного искусства; строительный материал, основные габариты.
для памятников монумент. иск-ва	— основные особенности композиционного и колористического решения; тексты, материал, техника, размер.

Здание в плане "Т"-образное, двухэтажное с мезонином над центральной частью, симметрично относительно продольной оси. Центральная часть здания выделена колоннами и завершена фризом с треугольным фронтоном. Входной пристройкой главного фасада врезан в колоннаду, над ним проходит балкон. Парадный вход обрамлен полукруглыми пилястрами с треугольным фронтоном и увенчан аттиком. Симметричные боковые части с чердаком по мезонину завершены треугольными фронтонами, аналогичными фронтонами центральной части здания, с полукруглыми окнами, обрамленными лопатками. Фасады прорезаны прямоугольными окнами, лишенными украшений. Часть окон в настоящее время заложена.

Все здание выстроено из кирпича на известковом растворе. Размер кирпича старой части здания 31x15x5,5 см, пристроя — 26x13x7. Фундаменты бутовые, кровли металлические. Стены внутри и снаружи оштукатурены. Черепития цокольного этажа сводчатые. Фронтоны и фриз деревянные. Длина здания — 26 м, ширина — 13,2 м, ширина с пристроем — 23,2 м.

б) общая оценка общественной, научно-исторической и художественной значимости памятника.

Памятник русской провинциальной архитектуры, связанный с жизнью и деятельностью известного уральского краеведа Ф.А. Волегова.

VIII. ОСНОВНАЯ БИБЛИОГРАФИЯ, АРХИВНЫЕ ИСТОЧНИКИ, ИКОНОГРАФИЧЕСКИЙ МАТЕРИАЛ

1. Рогов Н.А. Материалы для истории Пермского заповедного имени графов Строгановых. Пермь, 1892, стр. 29-31
2. Дмитриев А.А. Федот Алексеевич Волегов. Очерк его жизни и переписка с портретом Ф.А. Волегова, родословной таблицей и 2 прилож. — реестрами документов о Строгановых. В кн. "Пермский край". Сборник сведений о Пермской губернии, т. 3 Пермь, 1895, стр. 122-175.

IX. ТЕХНИЧЕСКОЕ СОСТОЯНИЕ

характеристика общего состояния:

для памятников археологии	культурного слоя важнейших находок
для памятников архитектуры и истории	конструкций стен покрытий потолков пола декора фасадов интерьеров
в интерьере:	живописи скульптуры прикл. искусства
для памятников монументального искусства	цоколя постаменты скульптуры грунта красочного слоя

хорошее	среднее	плохое	аварийное
	+ + + + +		

X. СИСТЕМА ОХРАНЫ

союзная	республ.	местная	не состоит
		+	

а) категория охраны

б) дата и № документа о принятии под охрану..... Решением Пермского облисполкома
от 21 января 1975г. за №20

в) границы охранной зоны и зоны регулирования застройки (краткое описание со ссылкой на утверждающий документ).
НЕ ИМЕЕТСЯ

г) балансовая принадлежность и конкретное использование Комбинат коммунальных предприятий
и благоустройства Ильинского райисполкома. Ильинский краеведческий музей

д) дата и № охранного документа..... не имеется

Дата составления паспорта

Составитель Историк А. Федотов
(ф., и., о., должность или профессия)

5, декабря 1977г.

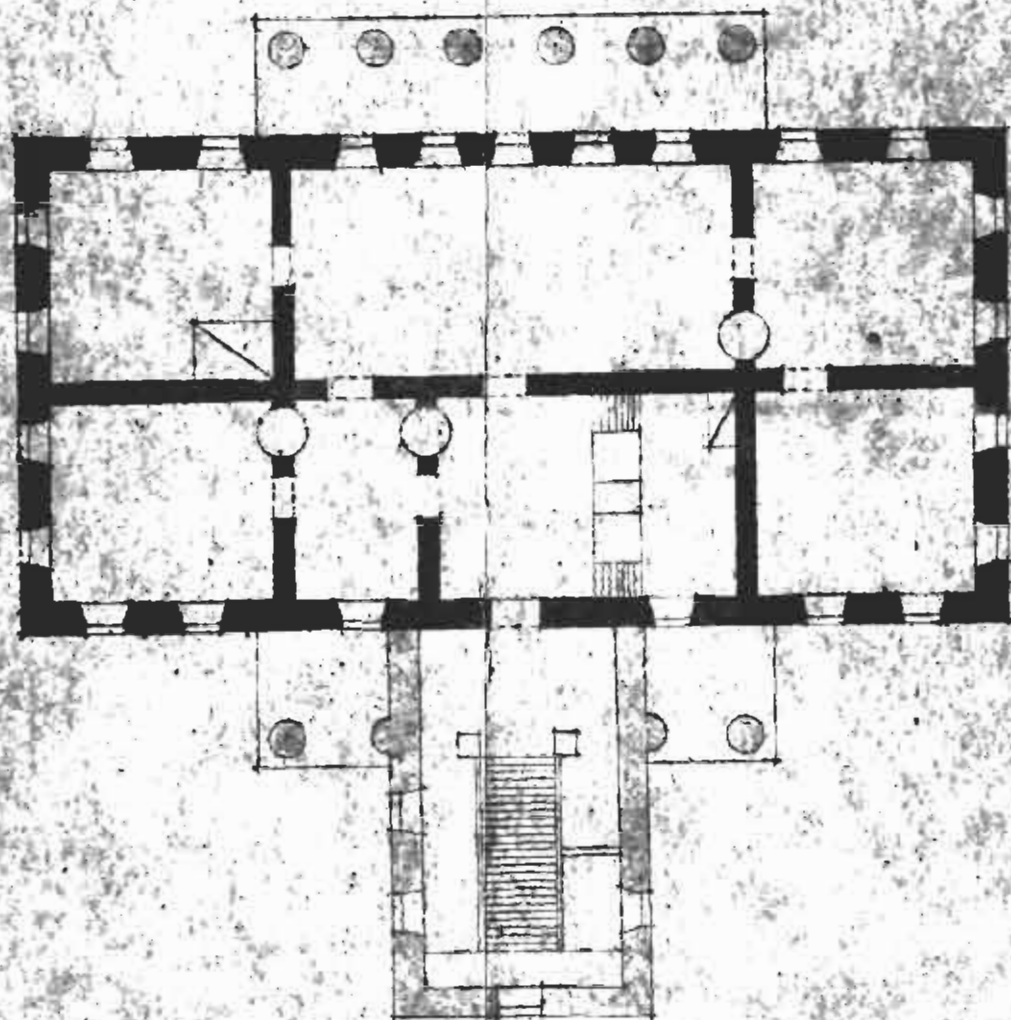
(подпись)
(подпись)

Инспектор по охране памятников.....

Семенов
(подпись)



ЗДАНИЕ УПРАВЛЕНИЯ СТРОГАНОВА
2-ой ЭТАЖ



0 10м



Пермская обл. и Ижевский
ул. Ленина, 2

Дом бывшего правления Сюзгасовки

Фото А. Резов, 1944



Пермская обл. и. Кивинский
ул. Решаев, 2

Доли бывшего правления Сурого-
новна

Рогов А. Рогов, 1977



Пермская обл. п. Ильинский
ул. Ленина, 2

Дом бывшего управления Строго-
нових

Фото А. Резов, 1944

СОЮЗНАЯ РЕСПУБЛИКА _____

(наименование республиканского органа охраны)

Адрес Пермская обл., р.п. Ильинский, ул. Ленина, 2
 (АССР, край, область; район, автоном. обл.; национальн. округ; населен. пункт)

УЧЕТНАЯ КАРТОЧКА

I. НАИМЕНОВАНИЕ ПАМЯТНИКА Дом бывшего правления Строгановых

II. ТИПОЛОГИЧЕСКАЯ ПРИНАДЛЕЖНОСТЬ

памятник археологии	памятник истории	памятник архитектуры	памятник монумент. ис-ва
	5		

III. ДАТИРОВКА ПАМЯТНИКА 1805г., 183г., 1828-1836гг

IV. ХАРАКТЕР СОВРЕМЕННОГО ИСПОЛЬЗОВАНИЯ

по перво-начальному назначению	культурно-просветительное	туристско-экскурсионное	лечебно-оздоровительн.	жилые помещения	хозяйст-венное	не исполь-зуется
	+					

предлож. по использ. _____

V. ХАРАКТЕРИСТИКА ТЕХНИЧЕСКОГО СОСТОЯНИЯ

хорошее	среднее	плохое	аварийное
	+		

VI. КАТЕГОРИЯ ОХРАНЫ

союзная	республ.	местная	не состоит
		+	

наличие утвержденной охранной зоны _____ да _____ нет _____

VII. НАЛИЧИЕ ДОКУМЕНТАЦИИ

паспорт	фотографии	обмеры	реставрационные материалы
+	+		

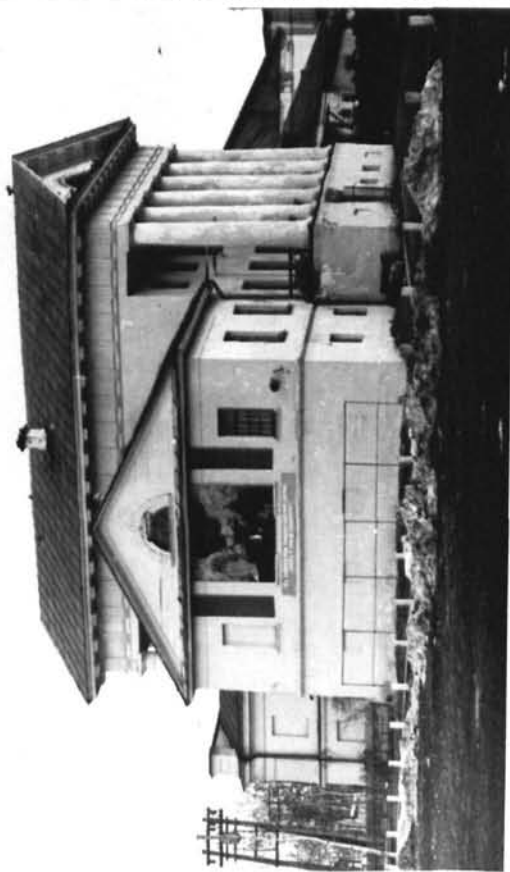
место хранения документов _____

Дата составления карточки 5 декабря 1974г.

органы охраны	реставрационные мастерские	музей, архив, НИИ
союзный	республикан.	местный
	республикан.	местные
		+

Составитель А. Федотов Инспектор по охране памятников И. Батюков
 (ф., и., о., должность или профессия, подпись) (ф., и., о., подпись)





Краткое описание

Построено в 1805г., как главное правление Пермского нераздельного имения Строгановых. В этом здании работал известный краевед Урала Ф.А. Волегов /1790-1856/, с 1828 по 1836г. сначала в должности главного счетовода, а затем управляющим Пермским нераздельным имением Строгановых.

Здание "Т"-образное в плане, двухэтажное с мезонином над центральной частью, симметрично относительно продольной оси. Центральная часть здания выделена колоннами и завершена фризом с треугольным фронтоном.

Здание кирпичное, фундаменты бутовые, кровли металлические. Внутри и снаружи оштукатурено.