

6902231001

МИНИСТЕРСТВО КУЛЬТУРЫ СССР

З.2. I.20.30

индекс

ПАМЯТНИКИ ИСТОРИИ И КУЛЬТУРЫ СССР

(недвижимые)

РОССИЯ
 СОЮЗНАЯ РЕСПУБЛИКА

Министерство культуры, Отдел охраны культурного наследия.

(наименование республиканского органа охраны памятников)

П А С П О Р Т

I. НАИМЕНОВАНИЕ ПАМЯТНИКА Усадьба городская. Дом жилой

II. ТИПОЛОГИЧЕСКАЯ
 ПРИНАДЛЕЖНОСТЬ

памятник археологии	памятник истории	памятник архитектуры	памятник монумент, иск-ва
		2	

III. ДАТИРОВКА ПАМЯТНИКА (или дата исторического события, с которым связано возникновение памятника — для памятников истории)

вторая половина XIX в.

IV. АДРЕС (местонахождение) ПАМЯТНИКА

Тверская обл., г.Старица, ул.

(АССР, край, область, район, автономная обл.,

Советская, 9

национальный округ; населенный пункт; пути подъезда)

V. ХАРАКТЕР
 СОВРЕМЕННОГО
 ИСПОЛЬЗОВАНИЯ

по первонач. назначению	культурно-просветит.	туристско-экскурсион.	лечебно-оздоровительн.	жилые помещения	хозяйственное	не используется
	музей б-ля. клуб		больн. санат. д/отд	+	учреждение торгов. промыш. склад	

ПРИЛОЖЕНИЯ:

экстерьера - 87

Фото общего вида - 4

Фото фрагментов -

Генплан -

Обмеры: план -

2

Вкладыш к разд. УПа) I стр.

разрез -

фасад -

Схематический план

охранной зоны -

VI. ИСТОРИЧЕСКИЕ СВЕДЕНИЯ

- а) для памятников археологии — история возникновения, кем и когда производились разведки и раскопки, место хранения коллекций.
- для памятников истории — история возникновения: краткая характеристика событий и лиц, в связи с которыми объект приобрел значение памятника.
- для памятников архитектуры и монументального иск-ва — автор, строитель, заказчик, история создания.

Натурное обследование жилого дома городской усадьбы (см. паспорт на комплекс), его архитектурно-стилистические особенности и некоторые детали в интерьере позволяют считать, что он выстроен во второй половине XIX века. Видимо, в начале XX века была переделана крыша, почти полностью заменена обшивка стен и здание получило резные детали наружного декора.

б) перестройки и утраты, изменившие первоначальный облик памятника.

* Растесаны окна полуподвала и сеней. Утрачена часть обшивки сеней. Сзади к дому пристроены входной тамбур и ретирода. Внутри подшит потолок, заложены некоторые двери, частично заменены полы, разобрана печь в северо-западной комнате.

в) реставрационные работы (общая характеристика, время, автор, место хранения документации)

не проводились.

VII. ОПИСАНИЕ ПАМЯТНИКА

а) для памятников археологии	— характер культурного слоя, важнейшие находки,
для памятников истории	— характеристика памятника, наличие, текст и время установления мемориальной доски,
для памятников архитектуры	— основные особенности планировочной, композиционно-пространственной структуры и конструкций; характер декора фасадов и интерьеров; наличие живописи, скульптуры, прикладного искусства; строительный материал, основные габариты,
для памятников монумент. иск-ва	— основные особенности композиционного и колористического решения; тексты, материал, техника, размер.

Бревенчатый, одноэтажный, с белокаменным полуподвалом жилой дом главным южным фасадом выходит на красную линию улицы. Его основной прямоугольный, вытянутый вдоль улицы объем дополнен выступом бревенчатых сеней на заднем фасаде, придающим плану дома Г-образную форму. Стены обшиты тесом, укрепленным фабричными гвоздями.

В настоящее время дом стилистически нейтрален. Главный фасад имеет композицию в шесть окон, разделен перерубом внутренней стены на два прясла по три окна. На западном фланге находятся два окна полуподвала. Боковые фасады тоже разделены перерубами на два прясла. Обшивка выпусков бревен сруба имитирует пилястры. Профилированный венчающий карниз, укрепленный коваными гвоздями, с улицы украшен поздними резными подзорами. Окна на главном фасаде декорированы наличниками, обрамленными пропиленной резьбой с растительно-геометрическим рисунком.

Внутри в задней (северной) половине дома находится короткий коридор, связанный с сенями. Вокруг коридора по периметру здания расположены

шесть различных по площади комнат. Четыре комнаты, выходящие на уличный

б) общая оценка общественной, научно-исторической и художественной значимости памятника.

(см.вкл. № I)

Характерный для г.Старицы образец жилого дома городской усадьбы, выстроенного во второй половине XIX века и достаточно хорошо сохранившего свой объем и внутреннюю планировку. Здание служит важным элементом формирующим застройку красной линии улицы.

VIII. ОСНОВНАЯ БИБЛИОГРАФИЯ, АРХИВНЫЕ ИСТОЧНИКИ, ИКОНОГРАФИЧЕСКИЙ МАТЕРИАЛ.

Архивные и библиографические источники не выявлены.

Планы, фотографии, кроки и негативы хранятся в Госинспекции по охране памятников Тверской области.

IX. ТЕХНИЧЕСКОЕ СОСТОЯНИЕ

характеристика общего состояния:
для памятников археологии

культурного слоя
важнейших находок

для памятников архитек-
туры и истории

конструкций
стен
покрытий
потолков
пола
декора фасадов
интерьеров

в интерьере:

живописи
скульптуры
прикл. иск-ва

для памятников мону-
ментального искусства

цоколя
постаumenta
скульптуры
грунта
красочного слоя

хорошее	среднее	плохое	аварийное
+			
+			
+			
	+		

X. СИСТЕМА ОХРАНЫ

а) категория охраны

союзная	республ.	местная	не состоит
			+

б) дата и № документа о принятии под охрану НЕТ

в) границы охранной зоны и зоны регулирования застройки (краткое описание с ссылкой на утверждающий документ)

Границы охранной зоны памятников не установлены.

г) балансовая принадлежность и конкретное использование жилые квартиры.

д) дата и № охранного документа НЕТ

Дата составления паспорта

Составитель

С.А.Никольский, искусствовед

(ф., и., о., должность или профессия)

(подпись)

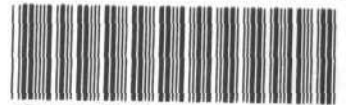
(подпись)

199 4.

Инспектор по охране памятников

М. П.

(подпись)



D000022186

ВКЛАДЫ № I

к паспорту " Усадьба городская. Дом жилой."
Тверская обл., г.Старица, ул.Советская, 9

к разделу УПа)

(продолжение)

Фасад, раньше объединялись в анфиладу. В угловой северо-западной комнате легкой перегородкой отделено помещение для лестницы, ведущей в полуподвал.

На первом этаже сохранились дощатые полы, двухстворчатые филенчатые двери и изразцовые печи со скошенными зеркалами. Печь в юго-восточной комнате облицована белыми изразцами, а в юго-западной комнате - рисунок на изразцах образует составной орнамент из овалов и шестиконечных звезд. Частично сохранились также изразцы, расписанные голубыми /"вазонами".

ТВЕРСКАЯ ОБЛАСТЬ.

г. СТАРИЦА.

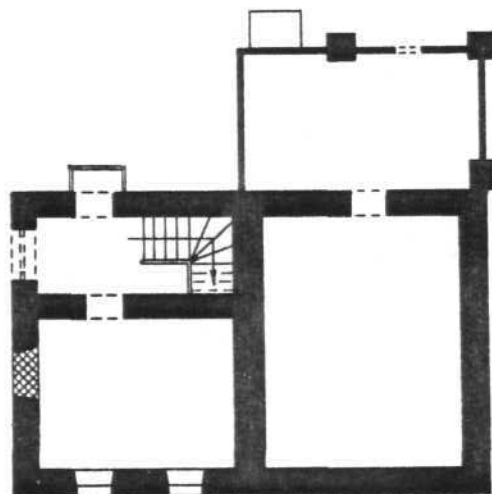
ул. СОВЕТСКАЯ, Д. № 9

УСАДЬБА ГОРОДСКАЯ.

ЖИЛОЙ ДОМ.

вт. пол. XIX в.

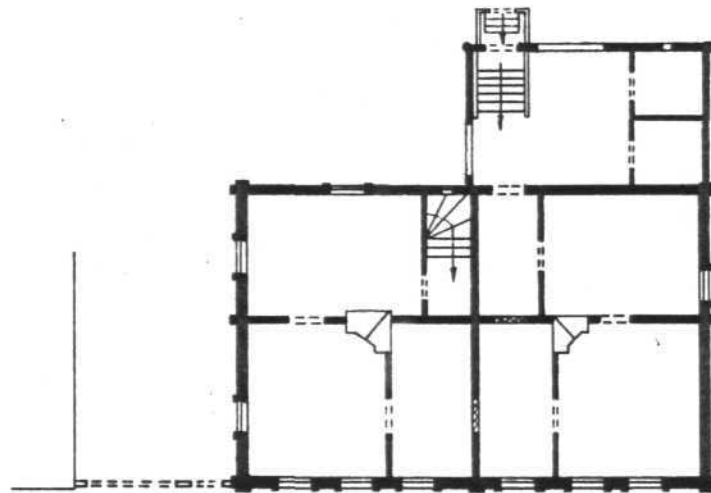
ПЛАН ПОЛУПОДВАЛА.



М.П. „Симаргл“
ОБМЕРИЛИ: КУЗНЕЦОВ А.В.
НИКОЛЬСКИЙ С.А.
ЧЕРТИЛ: КУЗНЕЦОВ А.В.
1993 г.

ПВЕРСКАЯ ОБЛАСТЬ.
г. Старица.
ул. Советская. д. № 9.
Усадьба городская.
Жилой дом.
вт. пол. XIX в.
План 1^{го} этажа.

С
↑



0 10 м

М.П. „Симаргл“
ОБМЕРИЛИ: КУЗНЕЦОВ А.В.
НИКОЛЬСКИЙ С.А.
ЧЕРТИЛ: КУЗНЕЦОВ А.В.
1993 г.



Тверская обл
г. Сивариха
ул. Советская, 9.
Защита городов.
Иванов гон.
в. под. XIX в.
Виз с юга.

5-15

Рейс: с. Никольское, 1993 г.



Тверская обл.

г. Старица.

ул. Советская. 9.

Защита городской.

Итилой зоны.

фб. под. XIX в.

Вид с северо-запада.

Фото: С. Никольского. 1993 г.



Тверская обл.

5-14

г. Старица.

ул. Советская 9.

Жазьба городская.

Шилой дом.

в. поч. XIX в.

Восточный фасад.

Фотод: С. Никольского. 1993г.



Тверская обл.
г. Старица.
ул. Советская. 9.
Запись народная.
Шилой дом.
вс. пол. XIX в.

Фрагмент северного фасада.

Фото: С. Филова. 1993г.



Тверская обл.

г. Старица

ул. Советская, д. 9.

Усадебный корпус.

Школы № 1.

ф. под. XIX в.

Зональный проект

Фотос: С. Никольского, 1993 г.



Тверская обл.,

г. Старица.

ул. Советская, 9,

Усадьба городская.

Школы 201.

Ю. пош. XIX в.

5-18

Окно полуоввала на южном фасаде.

Фот.: С. Никольского. 1993 г.



5-19

Тверская обл.
г. Спиритово.
ул. Советская, 9.
Усадьба графов.
Шилой дом.
вт. пол. XIX в.

Окно на южном фасаде



Тверская обл.

г. Старица

ул. Советская 9

Жаба городская.

Шилой зам

т.ч. пом. XIX в.

Интерьер сени.

Фото: С. Никольского. 1993 г.



Тверская обл.
г. Ситарича,
ул. Советская. 9.
Усадьба городская.
Жилой дом.
В. поч. XIX в.

Интерьер изо-вост. комнаты

Фот. С. Шишольского 1993 г.



Тверская обл.

г. Старица.

ул. Советская, 9.

Усадьба городская.

Шинной доли.

вт. пол. XIX в.

Интерьер горо- вей, комната.

Фото: С. Никольского, 1993 г.



Тверская обл.

г. Старица.

ул. Советская. 9.

Усадьба городская.

Шилой Зои.

Аб. поч. XIX в.

Печь в юго-западной посылке.

Фото: С. Димовского, 1993 г.

МИНИСТЕРСТВО КУЛЬТУРЫ СССР ● ПАМЯТНИКИ ИСТОРИИ И КУЛЬТУРЫ СССР (недвижимые)

СОЮЗНАЯ РЕСПУБЛИКА Россия. МК. Отдел охраны культурного наследия.Адрес Тверская обл., г.Старица, ул.Советская, 9

АССР, край, область; район, автономная обл.; национальный округ, населенный пункт

УЧЕТНАЯ КАРТОЧКА

I. НАИМЕНОВАНИЕ ПАМЯТНИКА Усадьба городская. Дом жилой.

II. ТИПОЛОГИЧЕСКАЯ ПРИНАДЛЕЖНОСТЬ

памятник археологии	памятник истории	памятник архитектуры	памятник монумент. искусства
		2	

III. ДАТИРОВКА ПАМЯТНИКА

втор. пол. XIX в.

IV. ХАРАКТЕР СОВРЕМЕННОГО ИСПОЛЬЗОВАНИЯ

по первоначальному назначению	культурно-просветительное	туристско-экскурсионное	лечебно-оздоровительн.	жилые помещения	хозяйственное	не используется
				+		

предлож. по использ.

V. ХАРАКТЕРИСТИКА ТЕХНИЧЕСКОГО СОСТОЯНИЯ

хорошее	среднее	плохое	аварийное
+			

VI. КАТЕГОРИЯ ОХРАНЫ

союзная	республ.	местная	не состоит
			+

наличие утвержденной охранной зоны

да	нет
	+

VII. НАЛИЧИЕ ДОКУМЕНТАЦИИ

паспорт	фотографии	обмеры	реставрационные материалы
+	+	+	

место хранения документов

Дата составления карточки 94
1974 г.

органы охраны			реставрационные мастерские		музей, архив, ИИИ
союзный	республикан.	местный	республикан.	местные	
	+	+			+

М. П.

Составитель С.А.Никольский, искусствовед Инспектор по охране памятников

ф. и. о. должность или профессия, подпись

ф. и. о. подпись

УЧЕТНАЯ КАРТОЧКА (оборотная сторона)

Фото или схематический план



Краткое описание

Одноэтажный, бревенчатый, с белокаменным полуподвалом жилой дом выходит на красную линию улицы. Дом выстроен в стилистически нейтральных формах. Его основной прямоугольный объем дополнен выступом сеней на заднем фасаде. Главный уличный фасад решен в шесть окон, разделен перерубом на прясла в три окна. Обшивка выпусков бревен сруба имитирует пилястры. Венчающий карниз украшен резными подзорами. Окна обрамлены наличниками с нарядной пропиленной резьбой. Внутри в основном сохранились планировка, построенная по принципу анфилад.

Здание - характерный для г.Старицы пример жилого дома городской усадьбы, выстроенного во второй половине XIX в.