

ПАМЯТНИКИ ИСТОРИИ И КУЛЬТУРЫ СССР
(НЕДВИЖИМЫЕ)

СОЮЗНАЯ РЕСПУБЛИКА РСФСР

Министерство культуры. Главное управление по охране памятников истории
наименование республиканского органа охраны памятников
И КУЛЬТУРЫ

ПАСПОРТ

I. НАИМЕНОВАНИЕ ПАМЯТНИКА Дом жилойII. ТИПОЛОГИЧЕСКАЯ
ПРИНАДЛЕЖНОСТЬ

памятник археологии	памятник истории	памятник архитектуры	памятник монум. иск-ва
		2	

III. ДАТИРОВКА ПАМЯТНИКА (или дата исторического события, с которым связано возникновение памятника — для памятников истории)

сер. XIX в.IV. АДРЕС (местонахождение) ПАМЯТНИКА Московская обл., г. Звенигород,
ул. Пролетарская, I
АССР, край, область, район, автономная обл.

национальный округ, населенный пункт, пути подъезда

V. ХАРАКТЕР
СОВРЕМЕННОГО
ИСПОЛЬЗОВАНИЯ

по первонач. назначению	культурно-просветит.	туристско-экскурсион.	лечебно-оздоровительн.	жилые помещения	хозяйственное	не используется
музей библ. клуб			больн. санат. д/отд.	+	учреждение торговл. промышл. склад	

ПРИЛОЖЕНИЯ:

Фото общего вида— 5

Фото фрагментов— 8

Генплан—

Обмеры: план— I

фасад—

разрез—

Схематический план

охранной зоны—

Вкладыш /п.п. VIIa, VIII / - 1 стр

VI. ИСТОРИЧЕСКИЕ СВЕДЕНИЯ

а)	для памятников археологии	— история возникновения, кем и когда производились разведки и раскопки, место хранения коллекций.
	для памятников истории	— история возникновения: краткая характеристика событий и лиц, в связи с которыми объект приобрел значение памятника.
	для памятников архитектуры и монументального искусства	— автор, строитель, заказчик, история создания.

Судя по характеру композиции, декора и интерьеру, дом выстроен в сер. XIX в.

б) переустройки и утраты, изменившие первоначальный облик памятника.

Разобрана западная треть дома; на западном фасаде, заново обшито железом, дверной проем переделан в оконный. Над существующей западной половиной дома сделана новая шиферная кровля. Террасы на южном фасаде — новые. Утрачены детали оконных наличников. В интерьере переобита перегородка и зашита два проема.

в) реставрационные работы (общая характеристика, время, автор, место хранения документации).

Реставрационные работы не проводились.

VII. ОПИСАНИЕ ПАМЯТНИКА

а)	для памятников археологии	—характер культурного слоя, важнейшие находки.
	для памятников истории	—характеристика памятника, наличие, текст и время установления мемориальной доски.
	для памятников архитектуры	—основные особенности планировочной, композиционно-пространственной структуры и конструкций; характер декора фасадов и интерьеров; наличие живописи, скульптуры, прикладного искусства; строительный материал, основные габариты.
	для памятников монум. иск.	—основные особенности композиционного и колористического решения; тексты, материал, техника, размер.

Жилой дом стоит в самом начале уд. Пролетарской, на красной линии, обращен к ней главным (восточным) фасадом. Дом одноэтажный, деревянный, обшитый тесом (на главном фасаде тес обработан калевкой, на боковых — гладкий), под двускатной железной кровлей, выстроен в традициях классицизма. Прямоугольный в плане объем, вытянутый по оси "запад-восток", дополнен с севера более низкими сенями, выходящими на красную линию. Сени имеют необычную для подобных объемов двускатную асимметричную кровлю.

Уличный фасад симметричный, в три окна; углы дома оформлены пилястрами. Карниз фронтона сильно разорван, поле фронтона в центре прорезано небольшим чердачным окном. С востока в сенях расположен парадный вход с козырьком — навесом над двустворчатой филенчатой дверью. Декор фасада выполнен в сдержанных формах. Судя по сохранившимся фрагментам, рамочные наличники окон, завершенные прямоугольными сайдиками, были украшены тонко профилированными тягами. Выносы кровли и карниз также украшены профилями и мелкими резными элементами. Чердачное окно отмечено двумя волютами. На протяженных дворовых фасадах (северном и южном) сохранились первоначальные профилированные оконные наличники и такой же, как на уличном фасаде, венчающий карниз.

б) общая оценка общественной, научно-исторической и художественной значимости памятника.

(см. вкладыш № I)

Редкий сохранившийся пример деревянной застройки г. Звенигорода, сер. XIX в., продолжающей в своей архитектуре традиции классицизма.

VIII. ОСНОВНАЯ БИБЛИОГРАФИЯ, АРХИВНЫЕ ИСТОЧНИКИ, ИКОНОГРАФИЧЕСКИЙ МАТЕРИАЛ не обнаружены. Библиография и др. источники

/ см. вкладыш № 1 /

ВКЛАДЫШ № I

к паспорту "Дом жилой. Московская
обл., г.Звенигород, ул.Пролетарская, I"

к разделу УП а) (продолжение)

Западный фасад новый.

Внутреннее пространство разделено поперечным перерубом примерно на две равные части. Первоначально обе половины дома сообщались между собой. Западную часть занимают две смежные комнаты, а пять разновеликих комнат восточной половины связаны друг с другом, круговым обходом. На улицу выходят две парадные комнаты - в одну и в два окна.

В интерьере хорошо сохранились двупольные филенчатые двери, изразцовые печи (изразец белый, с цеком, размер 34x17,5^{см}) и скобянка

Полы в доме дощатые, крашенные, стены и потолки оклеены обоями и бумагой.

Во дворе, к северо-западу от дома, стоит бревенчатый сарай, построенный одновременно с домом.

к разделу УШ

Кроки, план, фото и негативы хранятся в Производственном бюро по охране памятников истории и культуры Московской области.

IX. ТЕХНИЧЕСКОЕ СОСТОЯНИЕ

	хорошее	среднее	плохое	аварийное
характеристика общего состояния: для памятников археологии культурного слоя важнейших находок				
для памятников архитектуры и истории конструкций стен покрытий потолков пола декора фасадов интерьеров	+	+		
в интерьере: живописи скульптуры прикл. иск-ва	+	+		
для памятников монументального искусства цоколя постаментов скульптуры грунта красочного слоя				

X. СИСТЕМА ОХРАНЫ

а) категория охраны	союзная	республ.	местная	не состоит
				+

б) дата и № документа о принятии под охрану нет

в) границы охранной зоны и зоны регулирования застройки (краткое описание со ссылкой на утверждающий документ)

Проект охранных зон г.Звенигорода разработан в Институте Генпланов ГлавПУ Мособлсполкома (автор Г.В.Гипик) и утвержден решением Мособлсполкома № 89/1 от 17.1.1983г.

г) балансовая принадлежность и конкретное использование ЖИЛОЙ ДОМ

д) дата и № охранного документа нет

Дата составления паспорта

7
198 г.

Составитель Зеленцова Т.С.ст.техник

Ф., и., о., должность или профессия

[Подпись]
подпись



Инспектор по охране памятников

Н.И.Викторова

[Подпись]
подпись

Московская область, г. Звенигород, ул. Пролетарская, 1.
Дом жилой, середина XIX в.
Фото Г.К. Смирнова, 1987 г.

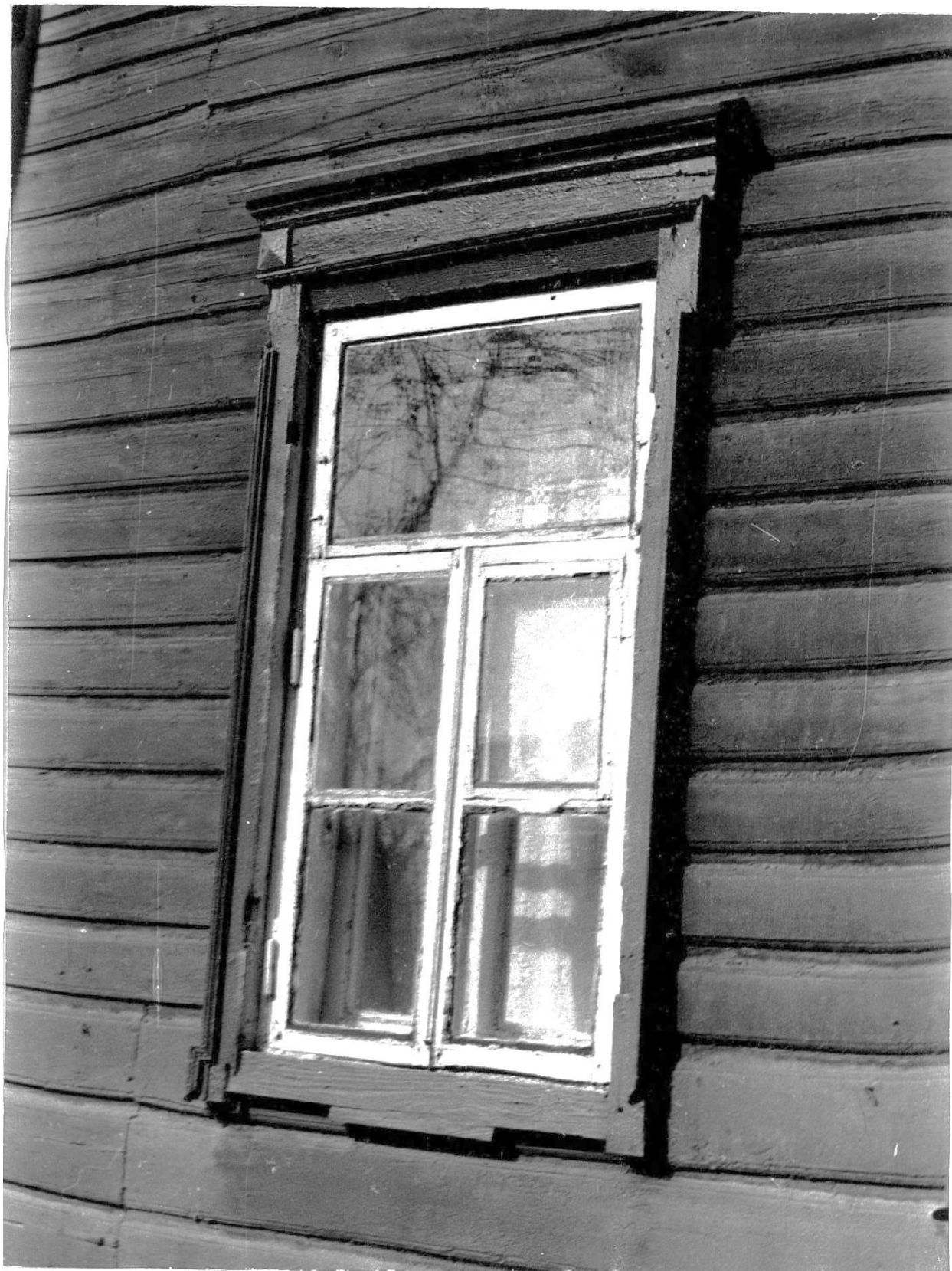


Окно на северном фасаде.

Московская область, г. Звенигород, ул. Пролетарская, 1.

Дом жилой, середина XIX в.

Фото Г.К. Смирнова, 1987 г.



Окно на восточном фасаде.

Московская область, г. Звенигород, ул. Пролетарская, 1.
Дом жилой, середина XIX в.
Фото Г.К. Смирнова, 1987 г.



Пврдный вход на восточном фасаде.

Московская область, г. Звенигород, ул. Пролетарская, 1.
Дом жилой, середина XIX в.
Фото Г.К. Смирнова, 1987 г.



Фрагмент южного фасада.

Московская область, г. Звенигород, ул. Пролетарская, 1.
Дом жилой, середина XIX в.
Фото Г.К. Смирнова, 1987 г.



Фрагмент завершения западного фасада.



Восточный фасад.

Московская область, г. Звенигород, ул. Пролетарская, 1.
Дом жилой, середина XIX в.
Фото Г.К. Смирнова, 1987 г.



Общий вид с юго-востока.



Вид с северо-востока.

Московская область, г. Звенигород, ул. Пролетарская, 1.
Дом жилой, середина XIX в.
Фото Г.К. Смирнова, 1987 г.

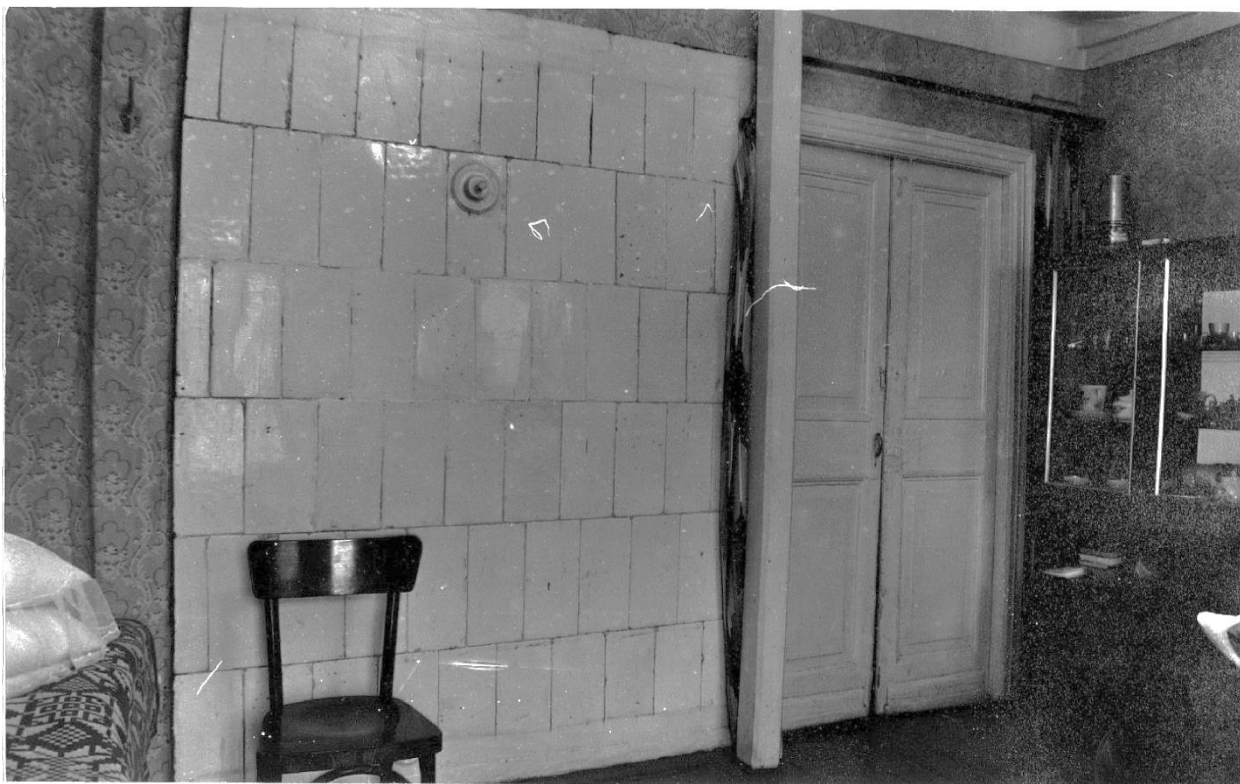


Фрагмент южного фасада.



Фрагмент северного фасада.

Московская область, г. Звенигород, ул. Пролетарская, 1.
Дом жилой, середина XIX в.
Фото Г.К. Смирнова, 1987 г.



Фрагмент интерьера.



Западный фасад.

Московская область, г. Звенигород, ул. Пролетарская, 1.
 Дом жилой, середина XIX в.
 Фото Г.К. Смирнова, 1987 г.



Общий вид с северо-запада.

