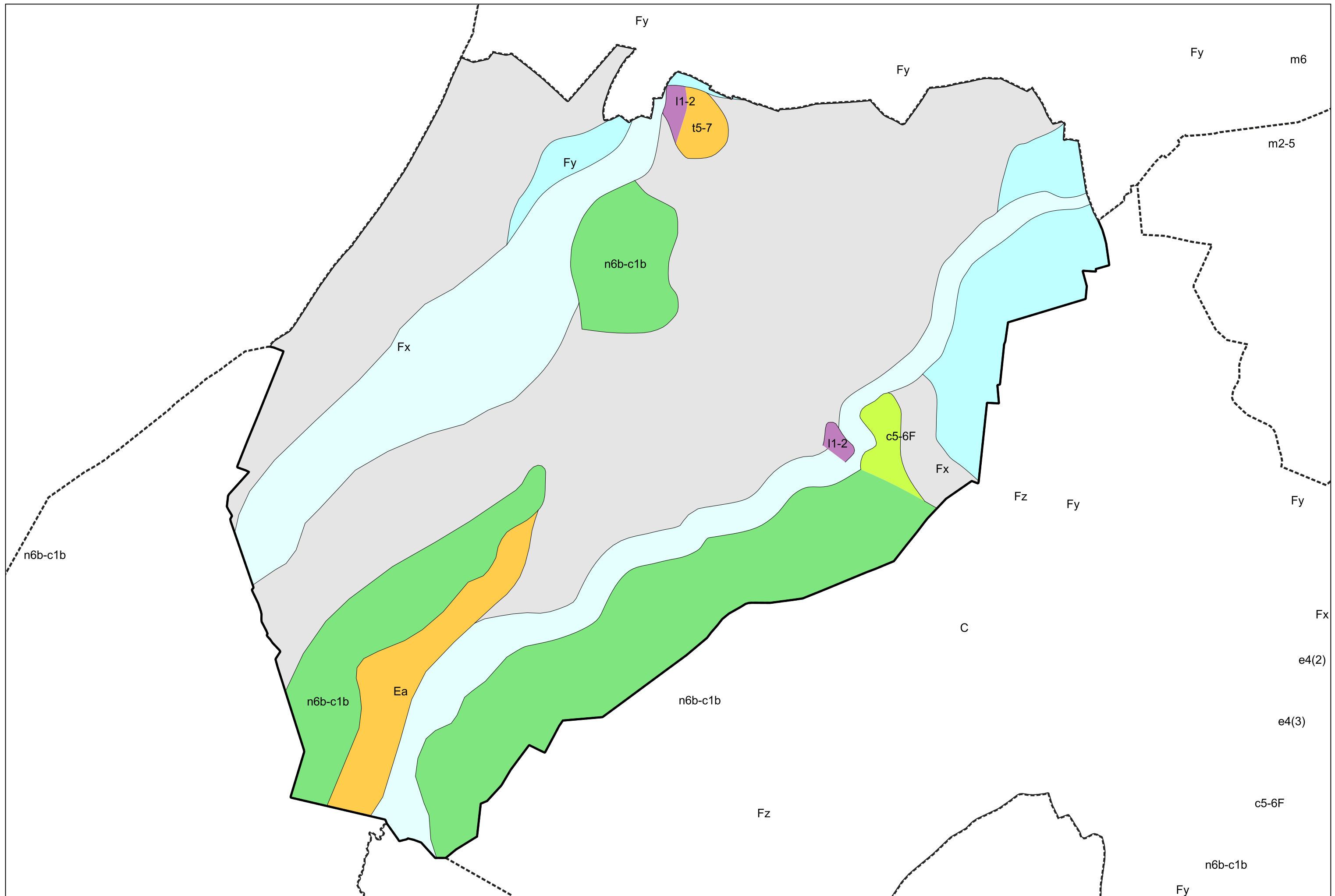

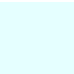
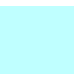
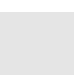

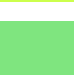




# Carte géologique des sols de la commune de Lanne



## Légende la la carte géologique de la commune de Lanne

	Ea, Dépôts superficiels, souvent soliflués, coulée boueuse, limons - 3
	Fz, Alluvions fluviales actuelles et subactuelles - 13
	Fy, Alluvions du stade du retrait glaciaire - 14
	Fx, Alluvions anciennes du Riss - 17
	c5-6F, Campanien - Maastrichtien : Flysch marneux - 79
	n6b-c1b, Albien moyen - Cénomaniens moyen : Flysch noir ardoisier de Bigorre (ouest de l' Adour) - 106
	l1-2, Sinémurien - Hettangien supérieur : Calcaires, brèches et dolomies - 154
	t5-7, Trias supérieur : Argiles et marnes bariolées, dolomies, cargneules - 157

