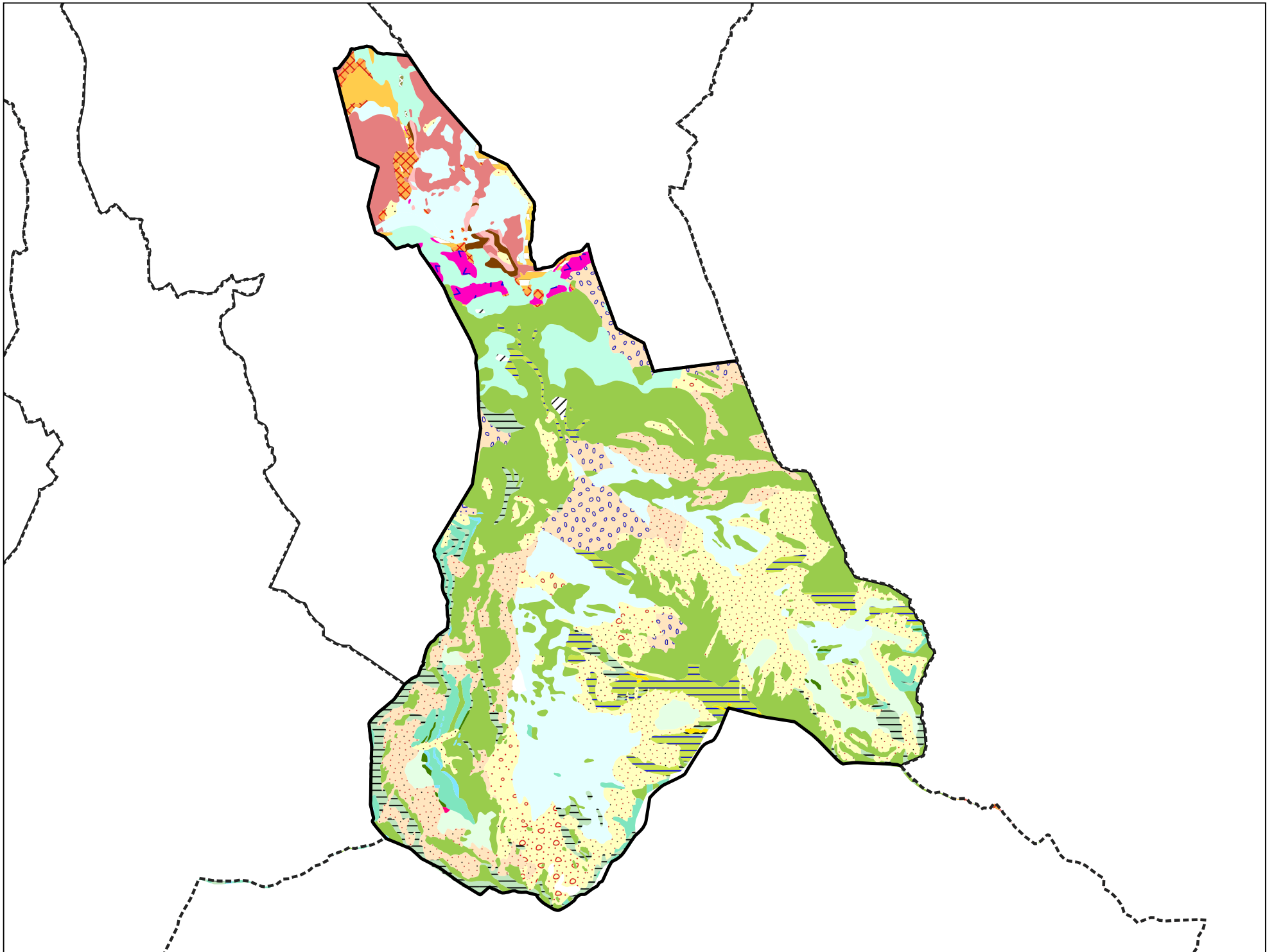


Carte géologique des sols de la commune de Avrieux



Légende de la carte géologique de la commune de Avrieux



X, Dépôts et remblais artificiels (anthropiques) - 1

Gl-Ne, Glaciers et névés - 2



E, Eboulis actuels à anciens (âge non précisé), localement cônes d'avalanches et éboulis mêlés à moraines. - 3



Ez, Eboulis vifs actuels - 4



Ey, Eboulis stabilisés anciens würmiens à post-würmiens (?) - 5



EJz, Cônes mixtes d'éboulis, de déjection et/ou d'avalanches (+/- remaniement par ruissellement), Würm à Actuel ou d'âge indéterminé - 13



SMz, Glissements actuels à récents ; voir également les glissements représentés par des surcharges - 16



SMzb, Glissements actuels à gros blocs ; voir également les glissements représentés par des surcharges - 17



SMy, Glissements anciens. Würm - 18



SMyb, Glissements anciens à gros blocs. Würm - 19

FJz, Cônes torrentiels de déjection (d'épandage) post-würmiens à actuels (actifs) ou sans âge précisé - 20



Fz, Alluvions actuelles et récentes, localement plus anciennes - 24



Gz, Dépôts glaciaires (moraines) historiques (récentes à actuelles) - 32



Gz1, Dépôts glaciaires (moraines) tardi-würmiens à historiques - 33



Gy, Dépôts glaciaires (moraines) principalement du Würm, localement plus tardifs (?) ou plus récents. Dépôts fluvio-glaciaires ou glacio-lacustres localement associés. - 34



tG(6), Gypses (anhydrites en profondeur) +/- intercalations, blocs et lentilles de dolomies et schistes. Carnien - 381



tK(5), Cargneules de la Zone briançonnaise et de la Nappe des gypses - 382



tm(3), Calcaires et/ou dolomies, non différenciés. Trias moyen (Anisien - Ladinien), localement Trias sup. (?) - 385



tmD, Dolomies blanches et grises. Ladinien supérieur - 386



tmR, Calcaires (à silex) et dolomies, alternance de calcaires et de dolomies ("Calcaires rubanés"), brèches. Anisien moyen à sup. - Ladinien inf. - 388



tiQ(4), Quartzites. Trias inférieur - 393



r-t, Quartzites phylliteux, conglomérats quartzeux à quartz roses et pélites violettes, séricitoschistes, "Verrucano", Groupe d'Etache". Permo-Trias (Trias inférieur) - 394



ñi, Micaschistes indéterminés. Paléozoïque (?) - 401



ñAr, Micaschistes de l'Arpont, séricitoscistes albitiques (Socle de Vanoise). Paléozoïque inf. ou Précambrien ? - 429



cs(2), Argilites noires et/ou versicolores ("Black shales"), avec niveaux de brèches (Complexe de la Grande Hoche). Aptien-Cénomanién - 435



tsD(4), Barres (20-30 m) de dolomies généralement claires ou parfois sombres, argilites noires, localement brèches et bancs calcaires au sommet. Carnien supérieur - 461



tG(7), Gypses (anhydrites en profondeur) à éléments et éventuellement intercalations de schistes et dolomies. Carnien à Norien - 463



ûæ, Matériel détritique d'origine continentale remanié au sein des Schistes lustrés : quartzites (micacés), gneiss subordonnés. - 467



csM, Marbres phylliteux massifs : calcaires marbreux orangés ("Schistes lustrés"). Crétacé sup. basal - 474



csC(4), Calcschistes gris, marbres impurs ("Schistes lustrés" indifférenciés). Crétacé sup. basal - 475



ciCS, Alternance de bancs calcaires gris et de calcschistes avec localement des niveaux de schistes noirs (Formation de la Replatte, "Schistes lustrés"). Valanginien-Barrémien - 477