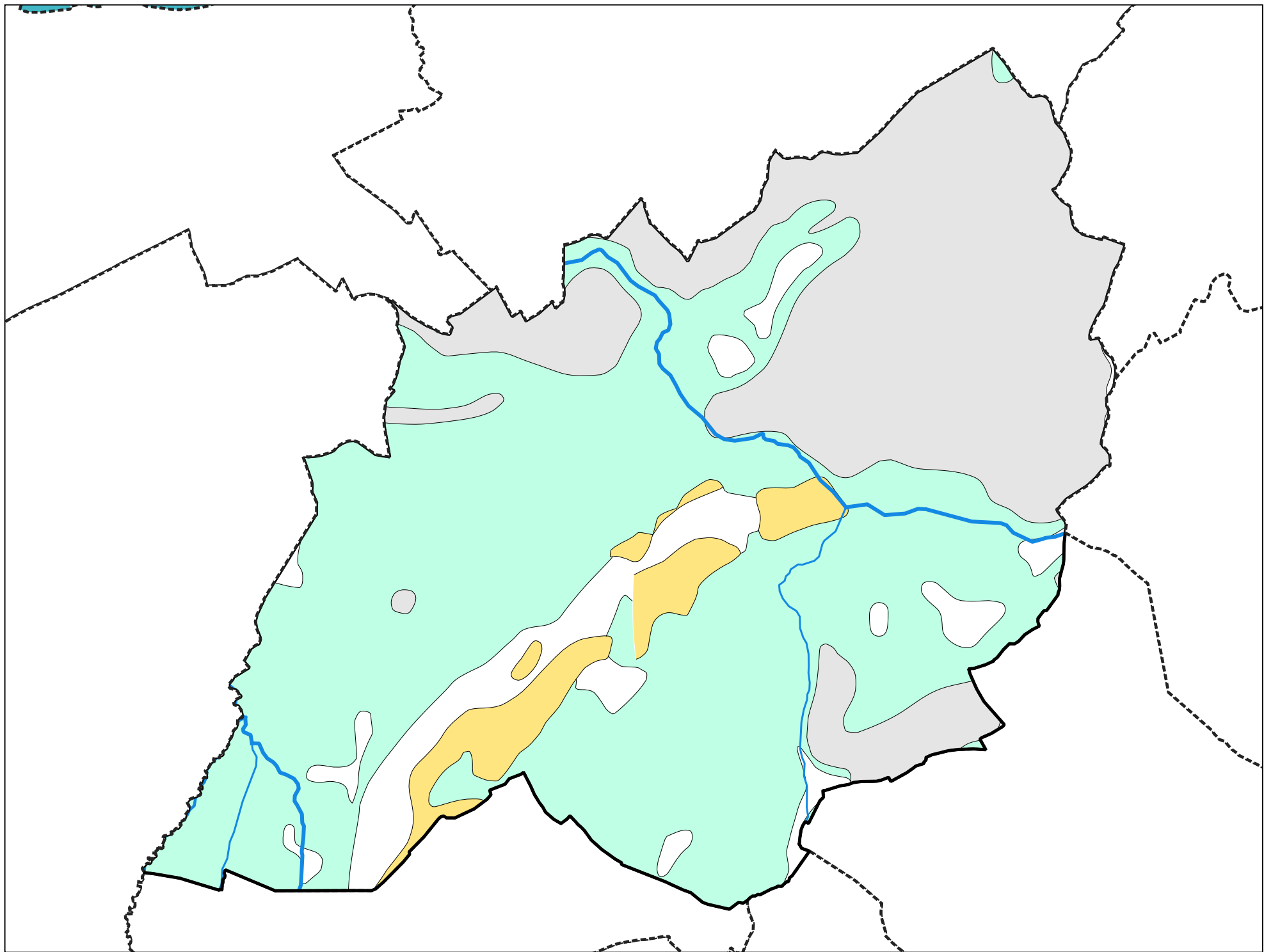


Carte géologique des sols de la commune de Allinges



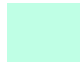
Légende de la carte géologique de la commune de Allinges

Pz, Dépôts palustres (limons, tourbes, argiles, craie lacustre), marais - 5


T, Tourbières - 8

E, Eboulis, éboulis ruisselés, éboulis à gros blocs, éboulis stabilisés anciens, écroulements à très gros blocs, éboulements en masse, colluvions à gros blocs - 12

 FJz, Cônes de déjection ou d'épandage (vifs ou stabilisés) - post-Würm - 28

 Gy, Dépôts glaciaires (moraines) anciens (argiles, sables, galets, cailloux, blocs), localement à argiles dominantes - Würm à post-Würm - 35

 FGyT, Terrasses lémaniques fluviolacustres de "Thonon-les-Bains" - Graviers, sables et conglomérats - Dolines périglaciaires - Würm terminal - 50

 e5-7(2), Flysch supérieur ("Série du Vouan") (Nappe du flysch de Gurnigel): conglomérats polygéniques alternant avec des bancs gréseux beiges, Conglomérat "du Vouan" (Flysch des Voirons - Nappe du Gurnigel) - Lutétien à Priabonien - 229