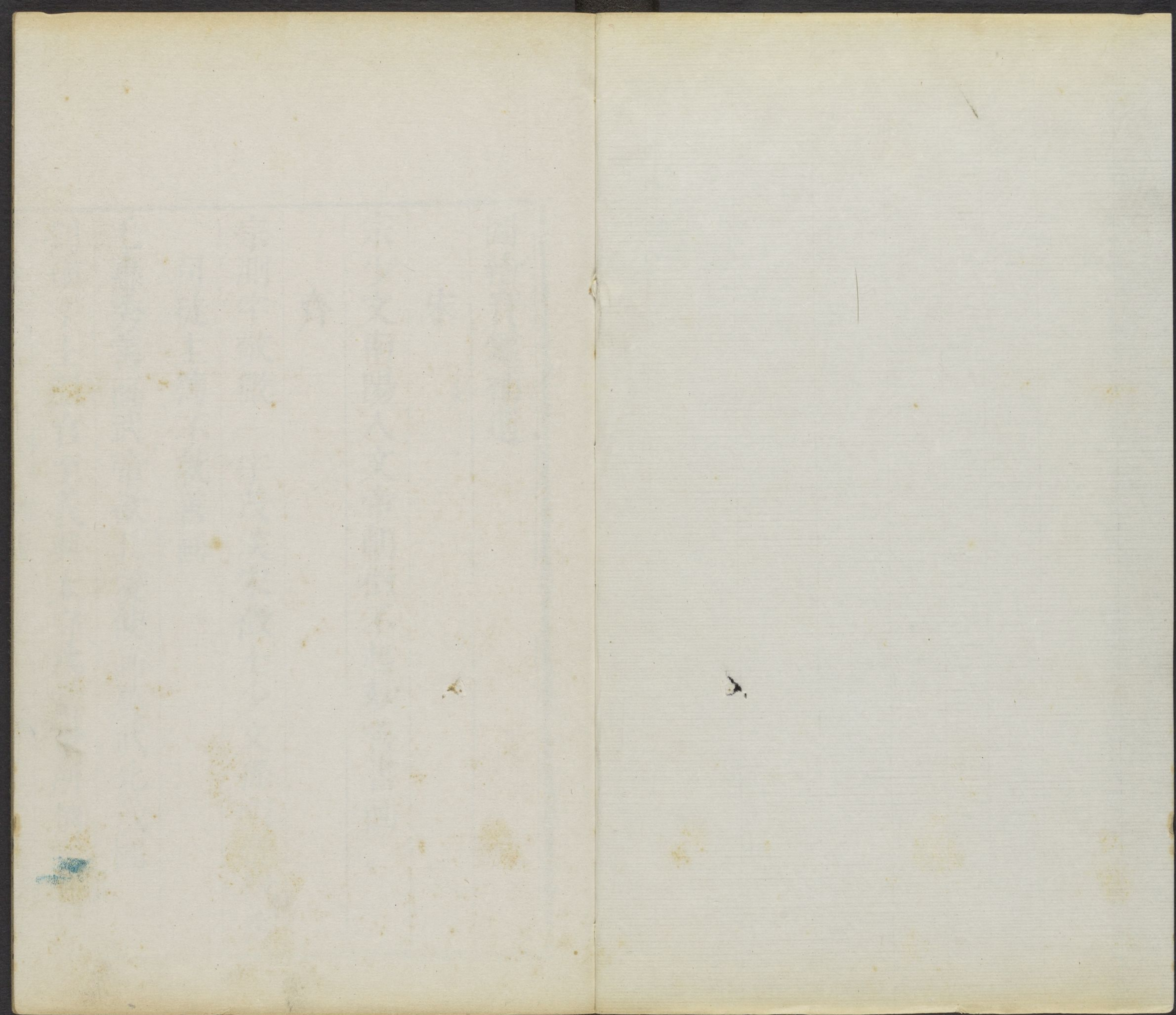


CHINESE - JAPANESE LIBRARY OF
HARVARD - YENCHING INSTITUTE
AT HARVARD UNIVERSITY
JUN 17 1933

T 6100 / 1400



圖繪寶鑑補遺

哈佛大學漢和
圖書館珍藏印

宋

宗少文南陽人文帝朝徵不起妙善書畫

齊

宗測字敬微一字茂溪宋徵士少文孫明帝徵爲
司徒主簿不就善畫

毛惠秀善畫武帝欲北侵使畫漢武北伐圖

劉瑱字士溫官至義興太守爲當世所稱尤長於

婦人

毛惠遠滎陽人善畫馬與劉瑱同時並為當世第一

殷雋陳郡人善寫人面與真不別

梁

南郡大連字仁靖簡文帝子善丹青

蕭賁字文與齊武帝曾孫官湘東王法曹參軍善

畫

後魏

王由字茂道官至東萊太守善書畫

唐

李從儼岐王茂貞子工書畫官至鳳翔節度使

田弘正工丹青尤善圖人形表官至魏博節度使

梁令瓚或云蜀人開元中工畫人物宋祕閣有五

星二十八宿真形圖一卷李伯時云甚似吳生

倪麟開元中集賢畫直工人物

陳子昂工画人馬

楊岫之大曆中工鬼神

周助工佛像

修處士工花鳥

李翺工花鳥

桓言 桓駿皆善屋木

周邁工人馬

令元素工古仙事迹

于邵以德宗誕日進自画松竹圖

李方叔元和中工山水人物自號西河山人

宋之望善傳寫

鄭華原善松石

祁岳 項洙 范山人竝工山水

杜宗河南人工佛經變

李察 張昱竝善画雞

韋叔方進士也工画馬

梁司馬工画馬

元俊善画牛及山坡草野之景

盧珍爲內供奉工人物及佛經變

陳庶揚州人師邊鸞花鳥尤善布色

裴遼善鸞鷲并牛

崔希真鍾陵人精繪事

侯造工折枝并牛

杜秀才善画牛

李紹工花鳥

張桂西川人工雜迹

李奉珪 樊守素俱善人物

李約善画梅

五代

胡嚴徵晉天福間工神佛

王畊吳越人善画尤精牡丹

黃惟亮筌之子画亦如其父兄人鮮知者

成處士江南人善寫真

宋

欽宗以徽宗元子漸染聖藝亦精繪事居東宮日嘗畫唐十八學士圖以賜官僚張叔夜豫章天台皆有刻本

仁懷皇后朱氏欽宗后也學米元暉著色山水甚精妙画上有印曰朱氏道人

趙令駿字景升封嘉國公師李伯時善畫馬

高彥實開封人画佛像學吳道子

錢昆字裕之吳越王俶之子歸朝仕至祕書監自画寒蘆沙鳥於紈扇人競藏之

錢仁熙武肅諸孫頗讀書善丹青尤工水牛多寫於紈扇上人爭傳之歸朝歷信泰光三州倅

錢易字希白廢王第十二子歸朝仕翰林儻直而卒自画十六羅漢極古怪

錢鏐字輔軒武肅第五子善丹青

徐競字明叔歷陽人以蔭補官善山水人物宣和中使高麗撰圖經四十卷行於世

黃伯思字長睿閩人政和間終祕書郎嘗摸顧愷之桓溫像間立本文會圖惟不出已意

鄭天民字先覺宣和中爲郎官山水師巨然

趙廉東都人工山水宣和末甚得幸

胡錫錢唐人熙豐間以道釋像得名

王延嗣國初工鬼神

申屠亨画山水宗黃筌

江惟清工佛道人馬

李象坤工佛道人馬鬼神

譚宏成都人工花果

曹訪画桺塘家鷺學徐熙

陳文頊泉州仙遊人頗知書亦工画

高述丹陽人學東坡書及竹石皆逼真

秦湛字處度少游子善著色山水

李咸熙 王崇國初同時工人物

道士楊世昌字子京武都山人與東坡游善山水
邢敦字君雅隱居雍丘真宗詔爲許州助教辭工

画

王述善羅漢學盧楞伽

宋純花果染色極似趙昌

靳青號野處絳之驛卒也遇異人得道画猫能言
鼠

任生建康人工仕女

吳隱之工仕女

胡良史工山水

宋京工山水

戚化元毗陵人家世画水化元兼工魚龍

董常嘉興人工道釋像筆力細而勁拔

馬隱東都人画花師刁光胤工而不化

龍升善小景花竹山水學夏圭馬遠

張敏叔工花木

盧象先工道釋人物

李鬱平陽人人物精贍

許中正蜀人工鬼神及龍

郭煥邠州人善榻寫

劉漢卿工山水

張德新善花鳥

謝大昌嘉興人工平画

白昌華亭人工平画

李友直工山水

李益渭州人工画

彩郎中河南人工画

劉允文廣漢人工佛像

陳揚 吳真 孫玠竝工雜迹

曹虛白 張咸熙 皮簡竝工画

賀六待詔海州朐山人家世專画觀音至其身於

藝尤工忽觀音化爲丐者求畫遂得真相其名益彰

危道人不知其名住麻姑山蓋有道者工畫魚

周弼字伯攷汝陽詩人善墨竹

□斌工江潮

□敏行彭州人工佛像

僧修範潤州人工湖石

僧志堅蜀人工山水

僧彥淡工佛像尤精觀音

僧明川工山水

遼

義宗諱倍小字圖欲太祖長子幼聰敏好學善畫本國人物如時騎雪獵千鹿圖皆入宋祕府

耶律題子字勝隱官至西南面招討都監嘗從北院樞密使侵宋宋將有因傷而仆題子繪其狀以示宋咸嗟神妙

耶律襄字德隣官至太子太師風神秀爽工于畫
陳升聖宗翰林待詔嘗奉詔寫南征得勝圖

元朝

李希閔字克孝薊丘人画山水竹石

趙彥正仲穆姪工画人馬

僧維翰字古清江右人画龍學所翁

續補

五代

曾達臣號歸愚居士江西人工草蟲

任撫幹不知何如人工山水

譚季蕭画水墨梅竹絕清潤波石亦佳

道士朱大洞錢唐人山水人物宗蕭照

王鼎北人善人物仕女山水宗徽廟頗粗俗

王珏北人善花竹翎毛學馬賁

張萬成花鳥宗林椿

周吉言仕女宗李嵩

徐改之山水學李唐

李次山工山林人物

白思恭工畫神佛

時叔遠道像人物亦可取

劉古心工梅竹鳥雀

寇君玉工蟹

張師錫工花竹禽鳥

徐皋乃白之族工魚

錢佞吳越文穆王傳權之養子官至秀州刺史精
於畫藝

末

李交汀州人工畫猫

任源字道源宣和間架間紹興中復舊官善人物
山水枯木怪石又作小景高宗愛之御題其上
號真常子

處士朱象先嘉泰間人號西湖隱士作人物山水

圖繪寶鑑
橫塘野景以画易酒日狂醉鄉

蘇晉卿漢臣子工佛像

徐明乃改之之子画山水似其父

金

楊邦基字德茂號息軒大定中進士画人物兼馬

尤善山水師李成官至祕書監禮部尙書

圖繪寶鑑序

雲間義門夏氏士良集歷代能画姓名由史皇封
膜而下訖于有元凡若干人釐爲五卷題曰圖繪
寶鑑介其友天台陶君九成持其編謂余曰鄧椿
有言其爲人也多文雖有不曉画者寡矣其爲人
也無文雖有曉画者寡矣先生名能文賜一言標
其端余曰書盛於晉画盛於唐宋書與画一耳士
大夫工画者必工書其画法卽書法所在然則画

豈可以庸妄人得之乎宣和中建五岳觀大集天下畫史如進士科下題掄選應詔者至數百人然多不稱上旨則知畫之積習雖有譜格而神妙之品出於天質者殆不可以譜格而得也故畫品優劣關於人品之高下無論侯王貴戚軒冕山林道釋女婦苟有天質超凡入聖即可冠當代而名後世矣其不然者或事模擬雖入譜格而自家所得於心傳意領者則蔑矣故論畫之高下者有傳形

余性鄙僻六藝之外他無所好獨嘗於畫遇所適輒終日諦玩殆忘寢食然猶病其不博稍取歷代畫史考論其世與夫得失優劣之差以廣未至而卷帙浩繁不能徧舉欲輯爲一書未暇也自卜居泗上人事稀闊間以宣和畫譜附之他書益以南渡遼金國朝人品刊其叢脞補其闕畧彙而成編分爲五卷名曰圖繪寶鑑顧所撫雖詳而尚慮遺者不少益其未備竭其精誠俾千載之下莫逃乎

賞鑒豈無博雅君子與我同志者歟至正乙巳秋
七月甲子吳興夏文彥士良書于寶墨齋

圖繪寶鑑續編序

繪畫之事其來尚矣曰寶鑑者則元夏文彥氏
所著也蓋畫始盛于唐大盛於宋雖胡元之世
亦多有其人焉其在唐時則有若張彥遠氏著
歷代名畫記自軒轅至會昌凡三百七十餘人
其在宋時則有若郭若虛著圖畫見聞志自會
昌至熙寧凡二百七十四人有若鄧椿著畫繼
則自熙寧至乾道凡百一十九人有若陳德輝

著續畫記則自高宗訖宋終凡百五十一人其在勝國時有若湯垕之畫鑒而實大備于寶鑑蓋裒集諸志記見聞而成編故自軒轅以至宋又自宋以至元凡一千五百餘人嗚呼可謂勤矣然夷攷文彥則博雅多識精于畫藝又世藏名跡玩索有得非徒知而好之者也肆

國朝承平百五十年才藝之士四方輩出顧未有嗣志記以追配古作者豈非遺乎錦衣苗公益之嗜古好文富藏名蹟慨寶鑑之舛落痛今賢之亡傳乃取自

國初以至今日能畫者若干人彙爲一卷以續夏氏之編爰命工重刊總爲六卷嗚呼甚盛心哉編旣成乃假予叙之余鄙陋非知畫者竊好焉間求所謂寶鑑攷之則皆漫滅不可讀恨矣乃今獲覩吳齋公盛舉豈非一大快哉舉殘隊躋時哲尚友論世於斯在矣可以一藝小之耶苗

公名增字益之泌陽縣人今官錦衣衛都指揮
吳齋其別號云

賜進士出身奉直大夫司經局

太子洗馬兼翰林院編修

經筵講官同修

國史建安滕霄書

有傳神傳神者氣韻生動是也如画猫者張壁而
絕鼠大士者渡海而滅風翊聖真武者叩之而嚮
應寫人真者卽能得其精神若此者豈非氣韻生
動機奪造化者乎吾願未知寶鑑中事模擬而得
名士良亦能辨之否乎雖然梁武作歷代画評米
芾作續評非神識高者不能士良好古嗜學風情
高簡自其先公愛閒處士以來家藏渚書名画爲
最多朝披夕覽有得於中且精繪吾是編之作足

以知其品藻者矣眎蕭米第未足多讓也是爲
士良名文彥其先爲吳興人云會稽抱遺老人
維禎在雲間草玄閣書

題重刊圖繪寶鑑跋

乾坤奠位聖人應世而興文象分輝龍馬負圖
而出清濁旣含画意淡濃自顯文章古往紛然
今來亦爾 粵吾觀吳興文彥甫氏圖繪寶鑑
之所萃者多方秀氣歷代清才或

御筆以通神或仙機而運化但取雲林雪景豈拘
緇服黃冠或稱山水人物之奇或著花竹禽魚
之美或遣詩壇之逸興或擣官舍之閒情文武

兼收

君臣竝列初題前序妍媸已別其區續綴跋遺蒐
選未臻其極今我

朝大錦衣苗公增字益之號吳齋者貴膺金玉
雅愛丹青積集宋唐辨明真贗惜茲殘徧敗缺
嘗懷三豕之疑想彼舊版湮微永寢諸坊之售
由是樂捐常俸禮致能書考正魯魚刻添麟鳳
倘經一覽實勝千聞與夏氏共播芳聲資士林

圖繪寶鑑總目

卷之一

六法三品

三病

六要

六長

製作楷模

古今優劣

粉本

賞鑒

裝褫書画定式

叙歷代能画人名

卷之二

吳

晉

宋

梁

陳

隋

唐

五代

卷之三

宋

卷之四

宋

南渡後

金

卷之五

元朝

外國

補遺

宋

續補

五代

卷之六

大明

圖繪寶鑑卷第一

吳興夏文彥士良纂

海虞毛晉子晉訂

六法三品

謝恭云画有六法一曰氣韻生動二曰骨法用筆
三曰應物寫形四曰隨類傳彩五曰經營位置六
曰傳模移寫六法精論萬古不移自骨法用筆以
下五法可學而能如其氣韻必在生知固不可以

巧密得復不可以歲月到默契神會不知然而然也故氣韻生動出於天成人莫窺其巧者謂之神品筆墨超絕傳深得宜意趣有餘者謂之妙品得其形似而不失規矩者謂之能品

三病

画有三病皆繫用筆一曰板二曰刻三曰結板者腕弱筆癡全虧取與物狀平扁不能圓混也刻者運筆中疑心手相戾勾畫之際妄生圭角也結者欲行不行當散不散似物凝礙不能流暢也

六要

氣韻兼力一也格制俱老二也變與合理三也彩繪有澤四也去來自然五也師學捨短六也

六長

籠鹵求筆一也僻澀求才二也細巧求力三也狂怪求理四也無墨求染五也平畫求長六也

製作楷模

釋像有善巧方便之顏道流具修真度世之範帝
 王崇天日龍鳳之表外夷有慕華欽順之情儒賢
 見忠信禮義之風武士多勇悍英烈之貌隱逸識
 高世之節貴戚尚侈靡之容天帝明威福嚴重之
 儀鬼神作醜醜尺者切馳趨于鬼切之狀士女宜秀色
 媠鳥果切媠奴坐切之態田家有醇疇朴野之真画衣
 紋林石用筆全類於書衣紋有重大而調暢者有
 縝細而勁健者勾綽縱掣理無妄下以狀高側淡

斜卷摺飄舉之勢林木有樛枝挺幹屈節皴皮紐
 裂多端分敷萬狀山石多作礮頭亦為凌面要見
 幽遠而氣雄崢嶸而秀潤畜獸須備筋力精神毛
 骨隱起魚龍求游泳之妙升降之空觀画水湯湯
 若動使人有浩然江湖之思屋木折算無虧筆墨
 均壯淡遠透空花竹有四時景候陰陽向背筍條
 老嫩苞萼後先自然豔麗閒野園蔬野草咸有出
 土體性禽鳥尚毛羽翔舉飛集之形知此雖不能

盡鑒閱之精妙然工拙亦畧可見矣或有逸品皆
高人勝士寄興寓意者當求之筆墨之外方爲得
趣

古今優劣

佛道人物士女牛馬近不及古山水林石花竹禽
魚古不及近何以明之且顧愷之陸探微張僧繇
吳道元及閻立德立本皆純重雅正性出天然吳
生之作爲萬世法號曰回聖張萱周昉韓幹戴嵩

氣韻骨法皆出意表後之學者終莫能到故曰近
不及古至如李成關仝范寬董源之迹徐熙黃筌
居采之蹤前不藉師資後無復繼踵借使二李三
王之輩復起邊鸞陳庶之倫再生亦將何以措手
於其間哉故曰古不及近

粉本

古人画藁謂之粉本前輩多寶蓄之蓋其草草不
經意處有自然之妙宣和紹興所藏粉本多有神

妙者

賞鑒

看画如看美人其風神骨相有肌體之外者今人看古蹟必先求形似次及傳洙次及事實殊非賞鑒之法也米元章謂好事家與賞鑒家自是兩等家多資力貪名好勝遇物收置不過聽聲此謂好事若賞鑒則天資高明多閱傳錄或自能画或淡画意每得一圖終日寶玩如對古人雖聲色之奉

不能奪也看画之法不可一途而取古人命意立迹各有其道豈拘以所見繩律古人之意哉鐙下不可看画醉餘酒邊亦不可看画卷舒不得其法最爲害物

唐人五代絹素麓厚宋絹輕細望而可別唐宋也古人画墨色俱入絹縷精神迥出僞者雖極力仿倣而粉墨皆浮於縑素之上神氣亦索然蓋古人筆法圓熟用意精到初若率易愈玩愈佳今人雖

極工緻一覽而意盡矣

御題畫真偽相雜往往有當時名手臨摹之作故秘府所藏臨摹本皆題爲真邇惟明昌所題最多具眼者自能別識也

袞褙書畫定式

大整幅上引首三寸下引首二寸

小全幅上引首二寸七分下引首一寸九分經帶四分上襍除打襯竹外淨一尺六寸五分下襍除

上軸外淨七寸

一幅半上引首三寸六分下引首二寸六分經帶八分

雙幅上引首四寸下引首二寸七分上襍除打襯竹外淨一尺六寸八分下襍除上軸桿外淨七寸三分

兩幅半上引首四寸二分下引首二寸九分經帶一寸二分

三幅上引首四寸四分下引首三寸一分經帶一
寸三分

四幅上引首四寸八分下引首三寸三分經帶一
寸五分

橫卷標合長一尺三寸高者用全幅引首闊四寸五分

高者五寸

古画不脫不須背標蓋人物精神髮彩花之穠
蜂蝶只在約略濃淡之間一經背多或失之也

紹興衰褫古画不許重洗亦不許裁剪過多
古厚紙不得揭薄若紙去其半則書画精神一如
摹本矣

檀香辟溼氣画必用檀軸有益開匣有香而無糊
氣又辟蝨也

叙歷代能画人名

軒轅時

史皇

周

封膜

齊

敬君

秦

裂裔

前漢

毛延壽

陳敞

劉白

龔寬

陽望

樊育

後漢

趙岐

劉褒

蔡邕

張衡

劉旦

楊魯

魏

曹髦

楊脩

桓範

徐邈

吳

吳王趙夫人

蜀

諸葛亮 子瞻

晉

明帝

荀勗

張墨

王真

王羲之

王獻之

康昕

溫嶠

謝岩

夏侯瞻

嵇康

曹龍

丁遠

楊惠

江思遠

王濛

戴逵 逵子勃 勃子顥

宋

顧寶光

宗炳

王微

謝莊

袁倩 倩子質

史敬文

史藝

劉斌

尹長生

顧駿

康允之

顧景秀

吳暕

張則

劉胤祖 弟紹祖 子璞

蔡斌

濮萬年 弟道興

史粲

宋僧辯

褚靈石

范惟質

南齊

宗測

劉係宗

姚曇度

子釋惠覺

遠道愍

沙錫

門僧

章繼伯

范懷珎

鍾宗之

王奴

王殿

戴蜀

陳公恩

陶景真

張季和

沈標

謝恭

沈粲

丁光

周曇研

謝惠連

謝約

虞堅

丁寬

劉瑱

毛惠遠

弟惠秀子稜

梁

元帝

子方等

蕭大連

蕭賁

陸杲

陶弘景

袁昂

焦寶願

嵇寶鈞

聶松

解倩

陸整

江僧寶

僧威公

僧吉底俱

僧摩羅菩提

僧迦佛陀

後魏

蔣少遊

郭善明

侯文和

柳儉

閔文和

郭道興

楊乞德

王由

祖斑

北齊

高孝珩

蕭放

楊子華

田僧亮

劉殺鬼

曹仲達

殷英童

高尚士

徐德祖

曹仲璞

後周

馮提伽

隋

毗

何稠

劉龍 弟哀

楊契丹

劉烏

陳善見

江志

李雅

王仲舒

閻思光

解棕

程瓚

僧曇摩掘人

唐

楊須跋

趙武端

范龍樹

周烏孫

楊德紹

竇弘果

毛婆羅

孫仁貴

金忠義

竺元標

蔡金剛

毛嵩

姚彥山

程遜

董好子

楊樹兒

耿純

任貞亮

暢整

李相國

陳慤

劉智敏

史晟

何君墨

京元成

崔霞

冷元琇

馬光業

李蠻子

馬樹鷹

祝丘

潘細衣

周子敬

段去惑

杜景祥

王允之

崔陽元

李炅

張惟亘

李滔

張通

巖杲

耿昌

弟昌期

楊德本

貝俊

李韶

魏晉孫

劉之章

有歷代能画人姓名而跡罕傳於世故不詳載
見張彥遠名画記

