

蝦夷志料

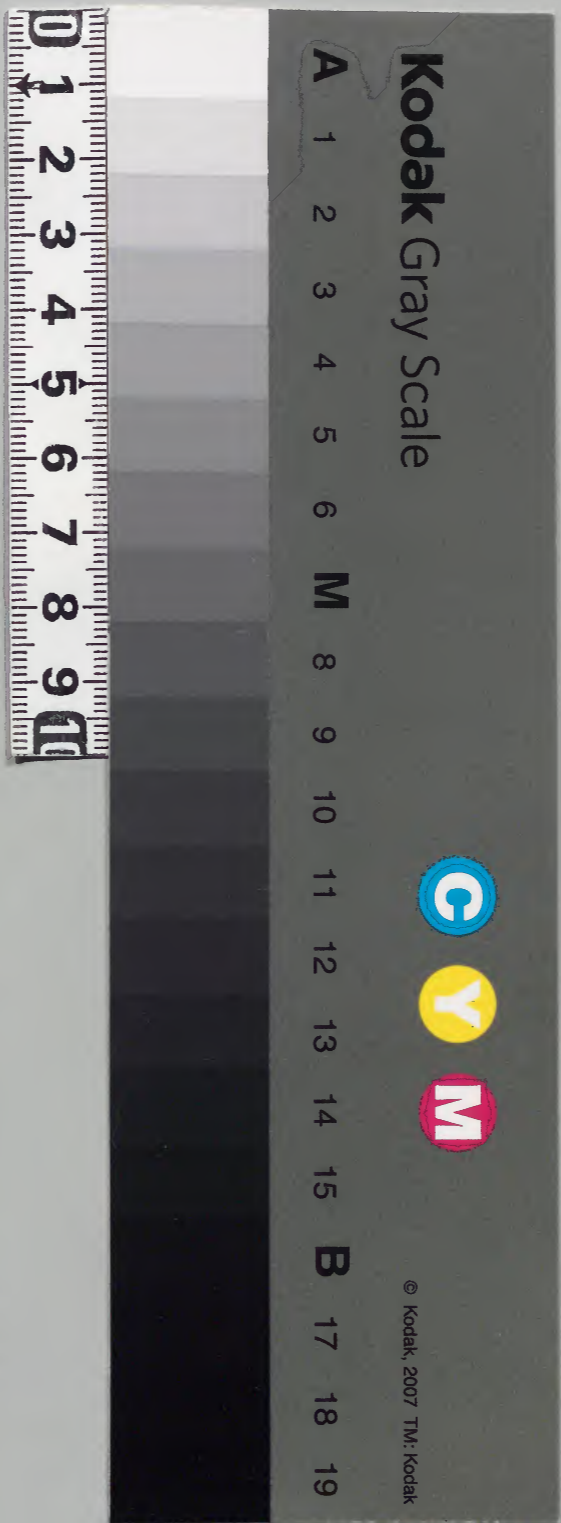
五十一

和書門			
二九四〇八	三〇〇	三〇〇	三〇〇
號	函	架	冊

庫文閣内	
二	二
二七	二一〇
八函	冊
四架	架

103
-----

内閣文庫	
番號	和 29408
冊數	210 (52)
函號	178 119





蝦夷志料卷第五十一

箱館部

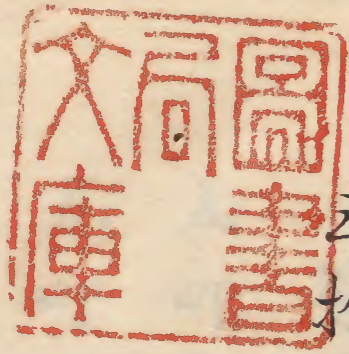
道路第九之二



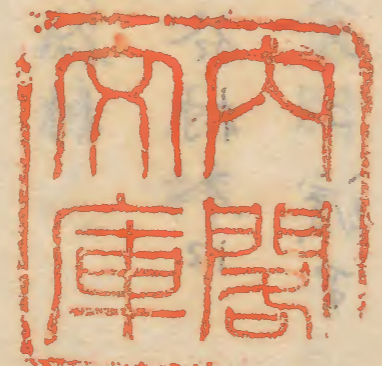
蝦夷東西海岸里數帳

松前持本子内村より

云拾貳町貳拾間



丙一一〇七一號



泉澤村入口

此跡の境は小川

有杉刈村入口

當爰より六拾間

東の方六尋澗の  
内、小川有之境  
に成る

泉澤村

釜谷村

釜谷村入口

イタコ渡里

釜谷村

三ツ石村

境

境

三拾町五拾七間  
拾七町拾間

三 泉澤村境より當境迄  
三 里拾貳町七間  
拾四町拾間  
拾貳町貳拾間

境

當別村

三ツ石村

大當別

三ツ石村入口

釜谷村境より當境迄  
貳拾六町三拾間

當別村入口

五町三拾間  
九町

力コノシリ

境

當別村

茂邊地村

三ッ石村より當別村境迄拾四町三拾間

武拾町

茂邊地村入口

此所アサリハ湾

あり

武拾七町四間

森の下

大志此所の坂の上

三ッ石村ハ此臺場有

四町三拾間

茂邊地村

境小川

富川村

大當別村境より當境迄是里拾五町三拾九

間

武拾五町拾五間

富川村入口

四拾五間

柳川

境

富川村

三ッ谷村

茂邊地村境より當境迄武拾五町

八町五拾間

細の川

境

三ヶ谷村

戸切地村

九町三間

中濱川口

戸切地村

境

有川村

或拾六町三拾間

水堀

此変を町條川

上より進分杭有

往古此変有川

落の池

是より箱館大

野村への往來

有之

ナ、イ濱川也

此所昔はコフキ

濱と唱の中人

家あり

拾六町拾間

トキ口キ川

此所幅貳間餘

の小川有

壹町貳拾間

コ之川

有川村

龜田村

境

戸切地村境より當境迄壹里貳拾之町貳拾間

八町之拾五間

ヨシカハ

此所谷地流小

八町貳拾間

ト小川有

カメ夕川

此所川幅拾五

間人家有

拾四町之拾間

沉川

此所小川也

貳町五拾間

箱館柵形入口

城下前沖ノ口下濱より當柵形迄貳拾壹

里之拾貳町五間之尺但川渡ノ間數ヲ除ク

拾四町三拾五間

箱館沖ノ口柵内

五町貳拾八間

箱館辨天

社下此所沙臺

場有

七町五拾間

ヤマセトマリ

此處小石濱人

家以邊より外

海岸通り尻澤

邊村迄雜場也

拾町貳拾間

穴澗

此所跡也

拾町

ツラカハ

此所温泉の跡

ツラカハ

拾三町貳拾五間

ツラカハ

此邊大岩重地

雜場也

五町五拾間

尻澤邊

此邊山臺場有

人家有爰より

海岸通砂地と

成

蝸牛盛

此所小盛有砂

地小石交り

アカイシ

此所海大岩有

拾貳町拾七間

貳拾間

三拾三町拾七間

大盛

此所砂山有幅

九間位

尻澤邊村

工ノ川村

境杭有

箱館枅形より當境迄三里貳町五拾間

拾六町九間

此所より工ノ川海

へ落子川幅拾三間

程あり



八町

武町拾五間

四町拾五間

五町武拾五間

三町三拾五間

三町三拾五間

武町拾間

五町五拾間

此邊より二ノ川人

家迄凡八町程

此所より二ノ川へ

行野道あり

ヤムカイ

此處小澤小流

あり

ヨリラマへ

此邊人家有

子サキ

此處人家有

ヲフニサキ

此邊人家有平

磯始る

セト川

エノ力ハ

シノリ

境

大森より當境迄五里七町三拾九間

ハ

三町或拾間

此邊シノリ人家

建ツク

摺鉢石

シノリ

境

錢亀澤

二ノ川境より當境迄八町之拾之間

五町之拾間

此邊錢亀濱人家

建ツク

七町之拾間

七八澗

三町或拾之間

此邊沖ノ岩出る

六町之拾間

之十ト

此邊人家有

五町或拾八間

之ホトマリ

此邊川有幅拾

間餘

九町或拾間

古川尻

此邊人家有

六町

澤口

境

錢龜澤

イシサキ

シノリ境より當境迄之拾四町五拾八間

此邊より石崎村

家建ツク

エトリ

之町

此所大コロタ

石地あり

之ヤノサハ

之町五拾五間

拾五町之拾五間

境

此邊澤と成人

家ツク

イシサキ

ヲヤス

錢龜澤境より當境迄之拾五町之拾六間

ヤキノ澗

此邊小川安昆

布五家有

+

九町拾間

オヤス

此邊人家有磯

ワ、ク

四町貳拾五間

ウンカ川

此邊小澤有

カマヤ

貳町貳拾間

此邊磯續人家

有

貳拾貳町

汐首石臺場

此邊人家有此

邊より海岸通

新川難場續不

高山の中程を

往來する

九町云拾間

夕千マ千

此邊瀧の如く

小流有

貳町

石子積

九拾間

此邊大コ口夕石

武町四拾間

地獄穴

地世俗サイノ川  
原と唱

三町

ヒヤミツ

此邊難場也

武町四拾間

此邊コ口夕石積

三町

セ夕ラノ

あり

武町四拾間

續

此邊人家有破

九町四拾間

新云歌

此邊小砂利地

武町

川平磯

五拾間

水十

前同振昆布取

四町

高差洞

小家有

此変平磯ツキ

ヲヤス

ト井

境

不<sub>レ</sub>ニサキ境より當境迄武屋拾四町五拾間

川尻澤

此変昆布取小

家有

横泊王

此変平磯少ク

武町

七町拾間

人家あり

館鼻

此変糸同振

ト井

此変人家有

クマハツ

此変濱砂少ク

浜形有

コブ夕

武町四拾間

三町武拾間

拾五町三拾間

武町四拾間

淡路四拾間

此変岩浜也海

三町拾間

岸難所續

鷹の巢

三町四拾間

此変乃岩小穴

三町

あり海岸通す

三町四拾間

難所

五町三拾五間

ハツコ洞

三町四拾間

此変少く濱と

成磯ツキ

貳拾間

カマウタ

此変人家有

四町拾間

ウタバ

此変磯早る濱

と成る人家有

三町四拾間

ハラキ

此変人家有

三町三拾間

此邊より難場有

海岸難量山上往

八町拾貳間之尺

末路を量る

境山上

ト井

シリキシナイ

ヲヤス境より當境迄々里貳拾町三拾七間

之尺是より下り坂

八町貳拾貳間

ヒウラ

此處坂下り口

不々人家有砂

九町三拾之間

濱此人家早而

海岸雜所と成る

玄岩

此處切玄高岩

礫あり

三町四拾間

シリキシナイ

此處人家有平

磯續濱有

拾町

サツカイウタ



拾町五拾間

此處小澤有

イキシナイ

此處深澤小川

三町貳拾間

あり

メノコナイ崎

此處平磯あり

七町貳拾間

ヨリキ歌

此處コロ夕石地有

拾四町貳拾間

ヲ夕ハマ

此處小川有

拾七町五拾間

コブイ

此處人家有

拾六町三拾間

ヤマセ泊

此處人家有

四町貳拾三間

子夕ナイ

此處人家有

九町七間

酸き川

其

六町三間

拾壹町拾間

四町六拾三間

九町三拾間

六町四拾間

蘇子河邊

四町四拾間

蘇子河邊

九町里位

蘇子河

蘇子河邊

武拾五町拾間



三町四拾八間

此處小川あり

サテ大イ

此處澤小川有

イツヤ

此處大岩重る

地少くエサシ尖

りの下は當る

トホツケ前

赤ハケ有地近

トホツケ

此處人家有海

岸難所少く口と

見合

シマトマリ

此處人家有海

岸難所少く前

同振

スノ川

七

三十四町八間

四町貳拾間

五町五拾間

拾三町

六町五拾間

此處小澤川有

爰より砂濱と

成る

ヤスレハマ

此處濱澤野乃

ことし奥谷地

あり

アイトマリ

此處近砂濱と

往來有爰より

船路とある

バンノサハ

此邊大岩山重

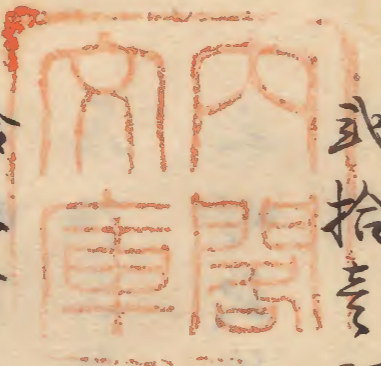
る

フルベ

此處人家有貳

軒海岸難所

立岩



貳拾壹町四拾之間四尺

拾三町拾七間

貳拾四町三拾貳間

此處... 同

三町

三町貳拾間

此處... 同

四町

貳拾三町三拾四間ト是尺

此處... 同

三町三拾間

此處... 同

三町五拾間

此處小石濱又

小瀧の如く川

阿り

ソイソ千

海岸雜所

ヲカツ

前同断

白イ川

此處温泉交の

水流る川有

ホンキナウシ

此處蝦夷至此

軒有

日影濱

此處人家あり

軒

バンノ澤

此處小澤有

六町或拾四間

シマリウシ

拾町五拾二間

此處小澗形有

ケンニキ

此邊より砂濱

と成る

拾町四拾八間

ヲサツベ

此所小川有人

家内浦山の下

海岸サツフ村迄

八町

ツクシ

千ヨホナイ

此所小川有

三町拾間

ツケヤケ

此邊不人家有

ヲサツベ

境此所小澤有

ウスシリ

ト井境より當境迄九里或拾七町拾八間五尺

+

六町或拾二間

カツリム

此處人家あり

砂濱續此所乃

澤小温泉有也

イタキ

此處人家あり

砂濱ツキ

ヒヤ水

此處小澤川有

九町三間

或町五拾六間

カク子シマ

此處小石濱也

ウスレリ

此處人家有辨

賊沼有

ヲヒカク

此處大岩重る濱

二艘洞

此處小石濱也

五町五拾間

或拾或町或拾八間

九町云拾間

八町云拾間

四町云拾六間八間

七町云拾間

拾七町拾八間

九町云拾間

六町云拾六間

ヲ夕ハマ

此處人家有砂

濱有

クマトマリ

此所人家あり

小石濱

ヒロトマリ

此處石地あり

大小石濱ツ、キ

五町云拾間

クマトマリ

ウスシリ

假境杭有

シカ

境より當境迄之里七町云拾七間

武町云拾間

ケムシトマリ

此處コロタ石

地也

七町云拾間

イツヤ

此處小人家有

七町云拾間

クニヤシマ

此處コロ夕石地

あり

五町四拾間

ヲムシヤシヤム

前同断

八町三間

クロクシリ

夷屋ベツトマリ

共唱夷屋之四

軒有

六町拾間

ボロ

此邊小人家有

小石濱ツキ

拾五町云拾間

トコロ

此處人家軒

有石濱ツキ

拾壹町云拾間

サル石

此處小澤川有

大小石濱



五町貳拾間

シクベ

此邊大小岩班

小あり

六町五拾之間

カメトマリ

此處温泉有之

カト人家あり

貳拾四町貳拾之間

ホンベツ

此邊人家有此

邊より砂濱續

拾七町四拾間

モノミ濱

此處岩ツキ

拾三町三拾六間

テケマ

此處人家軒

岸磯ツキ

壹里貳拾八町四拾八間

マツヤ崎

此處大コロタ石

地あり

三町三拾間

明神小社有

境

シカベ

サワラ

シカベ境より當境迄五里貳拾町拾三間

壹町四拾間

沼尻

此處人家有砂

濱ツキ

云拾五町五拾間

サワラ

此處人家あり

砂濱

拾八町拾間

境

ヲシタシ

サツケ

サシラナイ

境より當境迄貳拾九町五拾間

壹町

ヲシラナイ

此處人家有肉

浦乃下海有

貳拾貳町

中ノ川

ヲシラナイ

境

モリ

此ノ境より當境迄武拾三町

武拾三町武拾間

トリサキ川

境

モリ

七町四拾間

ワシノキ

此處砂地也

五町

ワシノキ

此處人家有砂

濱

拾三町拾間

エノサキ

此處砂地あり

四町武間

ヒコ澗

境

ワシノキ

ボウヒ

モリ境より當境迄武拾九町五拾武間

七町四拾間

ボウヒ

此處人家小川有

三町五拾間

ボウヒ

境此處小川有

八町三間

エヒヤコタン

境此處の山は拓有

七町五拾七間

本カヤ

カヤ

此處人家小澤有

拾八町或拾間

ニゴリカハ

此處澤深

五町或拾間

境

本カヤ

イシクラ

エヒヤコタン境より當境迄或拾六町拾七間

或拾八町四拾間

境

イシクラ

モナレベ

九町

ホンレワ

此處小澤川有

拾四町拾間

ヲトシベ

此處砂地人家有

三拾貳町貳拾間

モノ夕ノ

三拾四町

此邊砂地也

七町

ノ夕ヲ工

五町

此處人家無夷屋

拾七町五拾間

スマシリ

三拾貳町貳拾間

此處砂小石地

三拾貳町貳拾間

境

ユヲイ

ヤムクシナイ

餘ノシクノ境より當境迄貳里三拾町貳拾貳

間

箱館柝形より當境迄三拾八里五町五拾九間

貳尺

城下松沖ノ口下濱より當境迄六拾里貳町

三拾四間五尺

松前持乙部村より

貳町四拾間

シラトマリ

貳町拾間

シワタレ

三町拾間

ワハメイシ

四町三拾間

小茂内村

此所より海岸有

五町拾間

小茂内村

境

大茂内村

六町乙部村境より當境迄拾三町四拾間

七町三拾間

大茂内村

山道有

八町四拾間

前同断

九町三拾間

アカイシ

前同断

十町五拾三間

サシヤウタ

前同断

十一町九間

メト千穴

前同断

十二町拾間

大洞

十三町

トウフ村

海岸往來す

岩の渡

前同断

アイトマリ

前同断

カカシカ

川あり

トツノ村

三ツ谷村

境

小茂内村境より當境迄を里武町之拾四間

云町之拾七間

壹町之拾二間

五町拾間

壹町之拾六間

九町之拾間

四町之拾間

境

云谷村

牧柱村

野道有

シビノウタ

シヤノウタ

壺左塔の歌

ヒヤ水

シツヤ村

トツノ村境より當境迄貳拾六町五拾六間

八町貳拾間  
牧柱村

拾六町五拾之間  
ヒカケマ

四町五拾七間  
カキカケ

境  
カウシラ村

アエノマ村

云ツ谷村境より當境迄三拾町拾間

貳町三拾之間  
瀧の澤

貳町五拾七間  
夕千マ千

三町四拾間  
アエノマ澤

川あり

六町  
アハタマリ

貳町  
相澗村

三町  
大澗

貳町三拾間  
カツトーシ

貳町貳拾七間  
コウコウ澗

壹里拾七間  
権現社下

境  
アエノマ村

トマリ村



蚊柱村境より當境迄或拾六町或拾四間

或町拾間

大洞の澤

六町

泊川村

或町拾間

ラヘツ澤

或町五拾間

クロエツ

七町五拾間

大キ澤

九町

ヒトシマナイ

拾五町或拾間

ケンニツ

六町三拾間

バト川

好麻武野村境より當境迄或拾六町或拾四間

境

六町

クマノ村

アエノマ村境より當境迄或拾五町五

拾間

或町三拾間

アイトマリ

五町拾間

ヒカタトマリ

小沼形有

三町三拾間

ヒラタナイ

壹町三拾六間

彌助崎

四町三拾四間

赤ウシ岩

三町拾間

冬岩

四町四拾六間

申歌町

或町或拾四間

根張

或町五拾間

カリク洞

或町拾間

大辨財沼有

或町五拾間

熊石村

六町拾間

河番所

江指河役所下より當河役所迄九里或拾

七町或拾三間

船渡川里數を除く

城下前沖ノ口下濱より當所まゝ或拾六里

或拾町四拾間

或町三拾間

ハタケ十カ

六町或拾間

ホロ夕

四町

熊石村

五拾間

ヒンノ洞

五町五拾間

丸山

八町或拾間

クロワシリ

貳町拾間

ヲカシタ

壹町拾間

セキナイ

川有

拾町貳拾六間

テケマ

四町貳拾間

ホシモエ

熊石村

境

クトロ場所

トマリ村境より當境迄貳里七町拾貳間

城下松沖ノ口下濱より當所迄貳拾七里之

拾町八間

松前蝦夷一圓行程記

箱館東通蝦夷地境迄

當別村 船附

此處船掛りの湊あり沖の口御番所ありカッ

カの名物あり

茂邊地村

此處秋味漁川あり

富川村

此處秋味漁川あり

三ッ谷村 細玉内村より拾里

戸田村

有川村

此處秋味漁川あり

亀田村 是より七里濱

箱館 城下より貳拾五里 船附

此處沖の口御番所有り此収納第一の所

あり但是より大野村迄口シノ木まゝ村日

記里数の次第あり

山一村

上の山村

湯川村

畑丁村

文月村

長橋村

大野村 箱館より五里

戸切地村より磯傳ひ箱館へ糸亀田村湯川

跡見る通是より口シノ木場所まゝ山碇里

數凡九里一町渡り茶屋あり秋味漁川大

沼小沼あり左の方より小間山嶽有凡高七

之里位あり前書箱館より海岸通次第  
箱館より

尻澤村

大本村

湯川尻

此所昆布鱒出産

イクラマハ

シノリ村

大澗

明石の澗

錢亀澤

汐泊り村

古川村

此處昆布秋味出産

石崎村

中在所村

白石村

ヲヤス村

釜谷お安

汐首崎あり

汐首村

セマタラ

メタマキ

トイノ川尻

此處昆布秋味出産

ヨスシ

岡部泊り

ムイ泊リ

ハムラキ

金ヶ下

此處上場西ノリ昆布鮫郷出産

ヒラ

カリシゴ歌

シリキシナイ

イキシナ井

コフイ

サハナイ

此處昆布ノリ出産

水ナシ

根法花

此處出産

此處の地名と出産の  
不脱文有る毎一

千カシ

ラツタライシ

フルラシ

キナヲシ

本キナヲシ

ヒルカワケ

マシカ歌

ケシイ千

ヤキサツベ

ヲサベツ

ツキアケ

カワクニ

シラス川

イハキ

タマトマリ

クルハシリ

ホロタカ

サルイシ

シエウタ

シカ

マキヤ

本ナヲシ ヲサツカマクミ

ウスシリ

ヒルトマリ

ヲカ

ホロ

トコロ

カム井泊

スクノ

右ニテ所ハ奥山小五乗桐澤山あり

サハラ

モリ

トリサキ

鷺本村 箱館より海岸ニ拾里餘り

ニヨリ川、大野村より八里半

イシク

カヤ

此處鰯鱈鮑鱒秋味土産

ヲトシ

野田老村

此處右同断虫産

箱館西蝦夷地境迄

小茂内村

家あり  
乙部より

一里

大茂内村

家あり  
小茂内より

一里

トツフ村 家あり

ヲカシナイ村 家あり

此所の沖辺人の腮のことくの石あり是故

ヲカシナイといふ名

三ッ谷村

家あり  
大茂内より

拾九町

蚊柱村

家あり  
三ッ谷村より

拾八町

ケンイ千川あり

ヒラタナイ川あり

此處奥山温泉あり

相沼内村

家あり  
蚊柱より

三拾町

泊川村

家あり  
相沼内より

拾八町

熊石村

家あり  
泊川より

貳里拾七町四拾間

此處蝦夷地往來旅人改番所有之雲の如く



ある石あり故に雲の石村といふあり

熊石村  
村中ニ小流五ヶ所あり橋あり

蝦夷巡覽筆記卷一

熊石村

村中ニ小流五ヶ所あり橋あり

同書卷二

茂邊地村

當所及部ヨリ少シ大澤ナリ云々夫ヨリ西方カヤ

野道谷地アリ橋アリ

富川村

當所村入口ニ川アリ幅二三間橋アリ

戸切地村

當所ヨリ家ツキ村中ニ川アリ幅五六間橋

有川村

當所村端ニ道行き川アリ幅八九間橋あり

云々夫ヨリ野道行ク所々小谷地小橋あり

一ノ渡村

略 夫ヨリ木立原野道行ク所々大ヌカリ道行ク

スクノへ川アリ幅二三間橋アリ

右川村ヨリモリマテ

海岸

右川村端シ川下モ幅廿四五間歩行渡リ夫

ヨリ砂地コウ道行云々夫ヨリ七重濱へ下ル

云々野道行キ川アリ幅四五間橋アリ

亀田村

當所川橋ヨリ左手野道行キ所々谷地幅一

二間ノ小川アリ

亀田村ヨリ箱館マテノ道

亀田村端ニト口川ニヶ所アリ小橋アリ

大森

此所ヨリコウ道行キ少シ野道行キ川アリ

幅二三間橋アリ

東在ニ拾六ヶ村様子大概書

泉澤村

泉澤川幅之間橋有り其外小川二ヶ所あり

東宮 札新村

大進ん川幅之間橋あり其外小川あり

高橋平筆記

亀田河橋

拾四間

七居河橋

五間

大野河橋

三拾三間餘

富川橋

拾三間

當別川土橋

四間

大當別橋

六間

大釜谷川橋

八間

泉澤川橋

八間

ハシクリ川橋

六間

木子内村中小川橋

四間

三有川橋

拾間

中ノ川橋

四間

モロコシ川橋

五間

シモ内川橋

拾間

クン子ベツ橋

拾三間

クン子ベツ橋

或間

アカイ川橋

八間

ヲシラナイ川橋

八間

鳥崎川 異名ニラシッ橋

拾或間

蒜澤川橋

三間

大川橋

四間

アカイ川橋

八間

東海參譚

小茂内村 川橋

とつ内村橋

志ひの川橋

相野間川 船橋

屋かち川橋

見る村見る川 船橋

休明光記卷五

文化元子牟亀田村万年橋を造る亀田村此

橋を造ハ万年を以名と云

同二丑年七重村常盤本橋を加ふる其邊冬本

を多く植附くる故名と云

北征日記

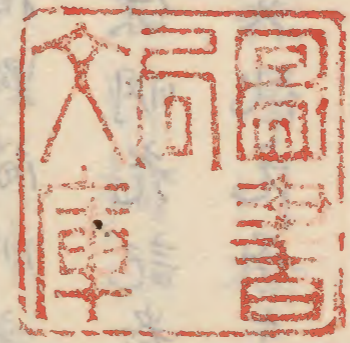
二十二日發箱館送者至萬年橋辭決橋架龜

田河故忠明

按蝦夷御用掛内書院  
番頭松平信濃守也

之徒嘗名之下

蝦夷志科卷五十一終



*[Faint handwritten text in seal script, including characters like '田林', '羊', '遊', '島', '田林', '凡']*

