

七

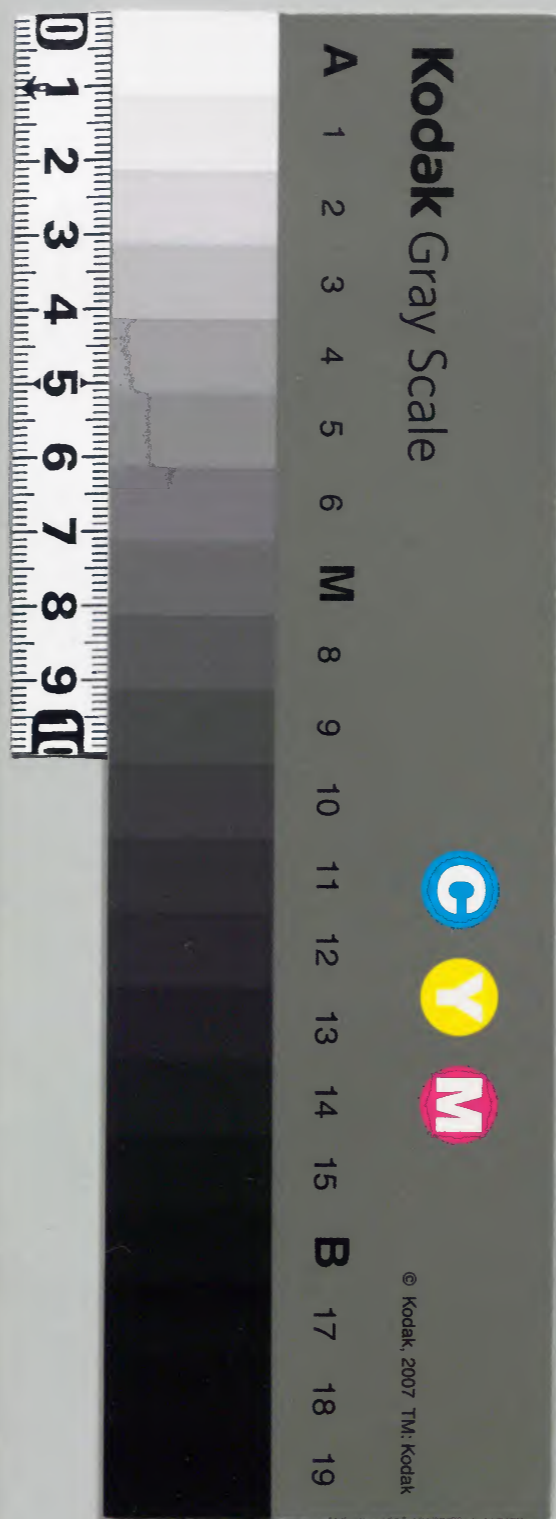
谷豆豕多貝  
赤走足身車  
辛辰

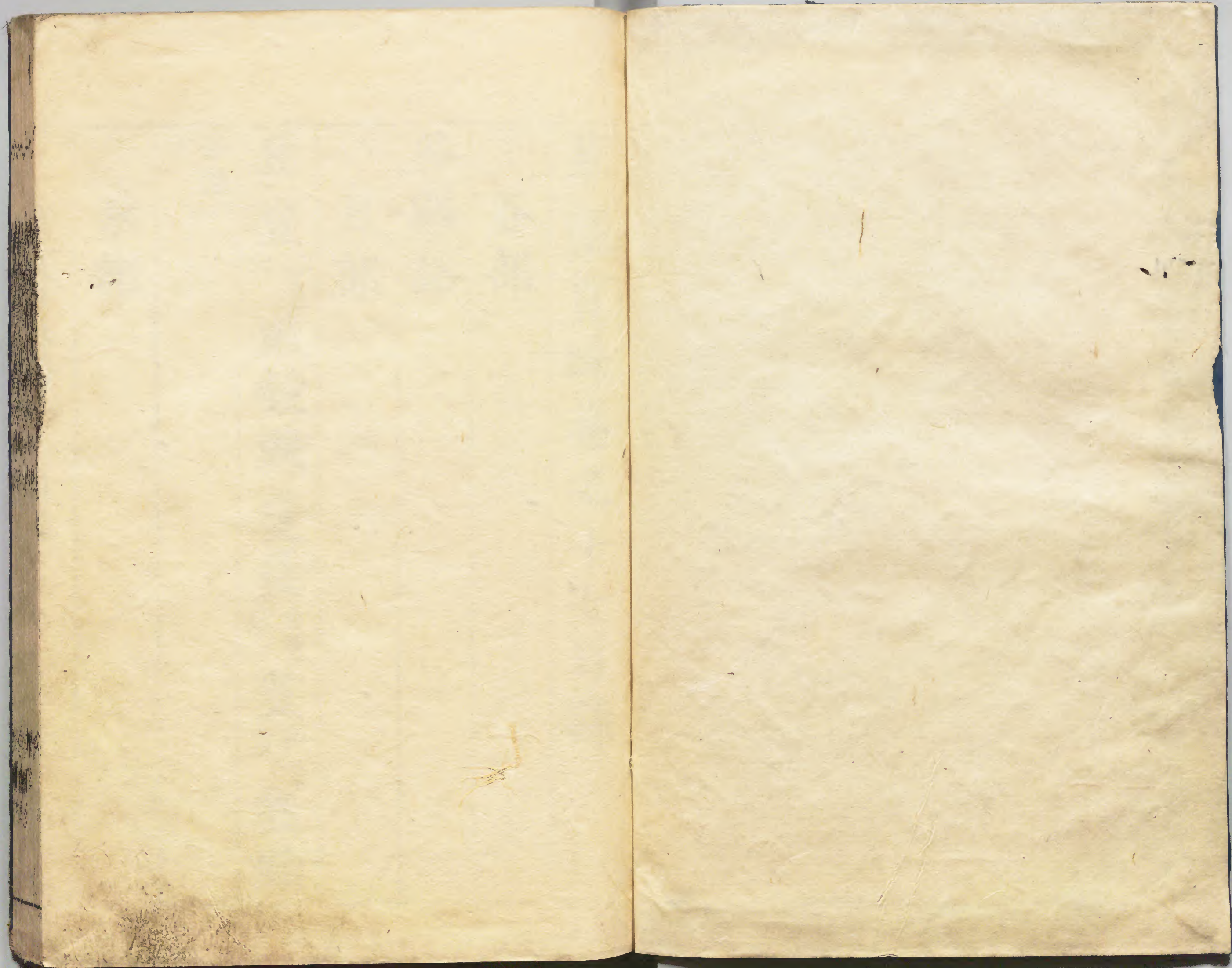
十二

太政官文庫			
一	一	和	
二	二	書	
三	三	門	
四	四		
五	五		
六	六		
七	七		
八	八		
九	九		
十	十		
十一	十一		
十二	十二		
冊架	函	號	

內閣文庫		
九	一	和
八	二	書
函	三	
一	冊	
五	架	

內閣文庫	
番號	和 11666
冊數	23 (18)
函號	198 224





草露貫珠卷之十七目錄

谷部

谷 籒文 谷 籒文 谷 籒文

高 籒文 庫 籒文

豆部

豆 籒文

俗豈字

豈 籒文 豉 籒文 鼓 籒文 躑 籒文

豐 籒文

古豐字

豈 籒文

俗豈字

豈 籒文

豈 籒文

俗豈字

豕部

草露貫珠卷之十七目錄

𤝵 象 豭 豪 豫 𤝵

彡 部

豹 豺 豻 貔 𤝵 同 貂 俗貂 貅 貙 猳 貂 貉

同 貌 貌 俗貌 狸 貓

貝 部

貝 貞 負 俗貝 負 負 俗負 財 貢 貧 販 貨 貪

貫 責 貯 貫 貨 貴 賤 買 貸 貳 費 貼 貽

質 賁 賀 責 賂 貸 賈 資 賂 貨 賄 資 賈

同 與價 賊 賊 俗賊 賑 賒 賒 俗賒 賓 賕 賚 贖 俗贖

賚 賜 賕 賞 賚 古續 賢 賣 俗賣 賈 賈 賈 賈 賈

賴 賴 俗賴 賈 賈 賈 賈 賈 賈 賈 賈 賈 賈

贈 贍 賺 贏 鼎 贖 贖 賈

赤 部

赤 赫 頰

走部

走 赳 赴 起 起 俗起 起 超 超 超 俗超 越 越 趙

趨 與連 趣 趨 趨 趨 竝俗 趨 趨 趨字

足部

足 趺 跂 跋 跋 俗跋 跌 跎 跛 距 跟 蹟 跡

上同 跽 跨 跪 跚 路 跣 跣 跣 俗跳 跣 踖 踖 俗踖

疏 俗疏 踊 踴 俗踊 踏 蹈 踐 踳 踳 踳 踳 踳 踳

踳 踳 同 踳 踳 踳 踳 踳 踳 踳 踳 俗踳 踳 蹇

蹇 蹊 蹠 蹠 蹠 俗蹠 蹠 蹠 蹠 蹠 同 蹠 蹠 蹠

蹲 蹶 蹶 同 蹶 蹶 俗蹶 蹶 蹶 蹶 蹶 蹶 蹶

躡 躡 躡 同 躡 躡 躡 躡 躡 躡

身部

身 軀 體 竝俗 躬 躬 古躬 軀

車部

十一 官 止 王 才 一 金

二

車軋軌軌

竝俗軌字

軒軍甸

軍本字

軌軒軻軻

較

古陳字

軛軻

輶

軫軫

俗軫字

軸

軻

輶

輶

同上

軻軻

同輶

輶

輶

輶

輶

輶

輶

輶

輶

輶

輶

輶

輶

輶

俗輶字

輶

俗輶字

輶

輶

輶

輶

輶

輶

輶

輶

輶

輶

輶

輶

輶

辛部

辛辜辟粹辨辯辭辭

俗辭字

辰部

辰辱農鞞

五言詩集卷之二十七目錄

草露貫珠卷之十七

常州水戶府

中村立節義竹輯  
門人岡谷義端重訂

谷部

谷

谷

三

游史

三

象皇

谷

導王

谷

之義

谷

之獻

公

永智

公

詢陽歐

公

公

公

公

素懷

公

堅庭

草露貫珠卷之十七

一

谿

詔

翼鳳

詔

忠如

詔

詔

儒繼

詔

復道

𠂔

會韻

𠂔

帖草

谿

𠂔

禮虔

𠂔

明允

𠂔

寵王

𠂔

𠂔

澤弘

𠂔

𠂔

祖光

𠂔

人明

𠂔

𠂔

𠂔

𠂔

翼鳳

𠂔

忠如

𠂔

𠂔

圖瑞

𠂔

陽東

𠂔

𠂔

明允

𠂔

𠂔

寵王

𠂔

𠂔

彌張

𠂔

頰孟

𠂔

𠂔

𠂔

樞于鮮

𠂔

深陳

𠂔

皇清乾隆二十五年...

...



豁

錫

熙 淳

錫

籍 異

錫

都 有

錫

顯 丕

錫

會 韻

豁

豁

之 義

豁

剡

素 懷

剡

峇 劉

剡

明 允

剡

彌 張

剡

忠 如

剡

峻 承

剡

會 韻

豆部

豈 豆

豆

豆 義 之

豆

宗 太 唐

豆 豆

休 裴

豆

子 玄

豈

豈

皇朝書林卷之十一

山  
山  
山  
山  
山  
山  
之 義

山  
山  
山  
山  
山  
山  
之 獻

山  
謝 萬  
山  
謝 發  
山  
智 永  
山  
唐 太宗 宗  
山  
李 白

山  
張 旭  
山  
宋 儋  
山  
懷 素  
山  
高 閑

山  
貫 休  
山  
蔡 襄  
山  
米 芾  
山  
蘓 軾

山  
王 鞏  
山  
山  
山  
孟 頫  
山  
宋 克  
山  
肅 恭 王

豐 鼓 驟

豐

豐 豐

豐 明 允

豐

明 徵

豐

寵 王

豐 彭 文

豐

圖 瑞

豐

浙 肇

豐 天 寵

豐

錫 申

豐

彥 之

豐

年 彭

豐

煥 湯

豐 嘉 文

豐

侗 邢

豐

人 明

豐

階 泰

豐

顯 丕

豐

騶 文

豐 韻 會

豐

鼓

鼓

會 韻

鼓

鼓

會 韻

驟

豐 韻 會

豐

豐

休 裴

豐

鐸 王

豐

明 允

豐

煥 湯

豐 聞 韶

豐

人 明

豐

豐

南 世

豐

寵 王

豐

煥 湯

豐

芝

康 藝

芝

之 義

芝

休 裴

芝

素 懷

芝

人 明

豔

豔

會 韻

豔

帖 草

豔

豔

樞 于 鮮

豔

圖 瑞

豔

豔

豔

會 韻

豕部

象 豨

豨

豨

會 韻

象

象

永 智

象

禮 虔

象

象

象

象

素 懷

象

式 凝

象

彭 紹

象

熹 朱

象

克 宋

象

象

象

明 允

象

寵 王

象

綱 立

豪 秦

象

東 陽

象

湯 煥

象

李 培

象

致 中

象

韻 會

秦

象

韻 會

豪

象

李 邕

象

虔 禮

象

米 芾

象

卓 吾

象

張 變

象

古 帖

象

要 領

象

韻 會

豫

豫

豫

王 珉

豫

豫

豫

義 之

豫

郝 惜

豫

卞 壺

豫

懷 素

豫

虔 禮

豫

庭 堅

豫

鮮 十 樞

豫

徵 明

豫

王 寵

豫

世 綸

豫

明 人

豫

豫

韻 會

豸部

豸  
豸  
豸  
豸  
豸  
豸  
豸  
豸

豸部

豸部

豸  
豸  
豸  
豸  
豸

豸  
明 允

豸部

豸  
豸  
豸  
豸  
豸  
豸  
豸  
豸

豸部

豸  
豸  
豸  
豸  
豸  
豸  
豸  
豸

豸部

豸  
豸  
豸  
豸  
豸  
豸  
豸  
豸

草書貫珠卷之十二

草書貫珠卷之十二

負

負

負 韻

負

負 韻

負

負

負 韻

負

負 韻

負

負

負 韻

負

負 韻

負

負 韻

負

負 韻

負

負 韻

貞 貝

貞

貞

貞 韻

貞

貞

貞 韻

貞

貞

貞

貞 韻

貌

貌

貌

貌

貌

貝部

貌

貌 韻

貌

貌 韻

貌

貌 韻

貌

貌 韻

貌

貌 韻

貌

貌

貌

貌 韻

貌

貌 韻

貌

貌 韻

貌

貌 韻

貌

貌 韻

貌

貌

貌

貌 韻

貌

貌 韻

貌

貌 韻

貌

貌 韻

貌

貌 韻

貌

貌 韻

貌

貌 韻

Vertical text on the right edge of the page.

負

負

鳳景

負

負

素懷

負

軾蕪

財

財

孝與

財

財

之義

財

宗太唐

財

儒繼

貢

貢

錫申

貢

會韻

貢

貢

永智

貢

貢

素懷

貢

劉岑

負

負

頰孟

負

明允

負

會韻

負

帖草

負

負

象皇

負

瞻紀

負

休裴

負

負

素懷

負

帶米

負

熹朱

販

販

明允

販

圖瑞

販

會韻

販



貨 貪

取

吾 卓

取

會 韻

貨

貨

痴 花

貨

會 韻

貪

貪

游 史

貫

貫

貫

休 裴

貫

禮 虔

貫

煥 湯

貫

騶 吾

貫

貫

人 明

責

頭

中 致

頭

環 德

責

頡 要

責

責

會 韻

責

責

之 義

責

權 公

責

素 懷

責

堅 庭

責

煥 湯

貯 貫

貯

會 韻

貯

貯

貯

貯

會 韻

貫

貫

貫

貫

明 徵

賢 貴

賢

賢

休 裴

賢

會 韻

貴

貴

之 琳

貴

貴

貴

宗 太 唐

直露貫珠卷之十一

直露貫珠卷之十一

十一

安

張旭

安

懷素

安

蔡襄

安

蘇軾

貴

朱熹

貴

孟頫

貴

鮮于樞

貴

巖巖

貴

陳深

貶

安

允

安

履靖

安

韻會

貶

安

劉岑

安

買

買

韻會

買

買

孟頫

買

去矜

買

允

買

卓

賈

賈

賈

韻會

賈

賈

裴休

賈

王寵

賈

韻會

賈

費

費

懷素

費

費

允

費

費

王慈

費

孟頫

賁

賁

賁

賁

賁

𧀮

會韻

賁

𧀮

休裴

𧀮 𧀮 𧀮 𧀮 𧀮 𧀮

會韻

賁

𧀮

賁

𧀮

明允

賁

𧀮

白李

𧀮

素懷

𧀮 𧀮

𧀮

堅庭

𧀮

龍王

𧀮

鳳景

𧀮 𧀮

會韻

賁

𧀮

會韻

賁

𧀮

戎王

𧀮 𧀮

𧀮

素懷

賁

芾米

賁

吾卓

𧀮 𧀮 𧀮 𧀮

會韻

賁

貼

之義

𧀮

昌其

貼

會韻

𧀮

樞于鮮

𧀮

明允

𧀮

寬吳

𧀮

儒繼

直客賁未卷之二

直客賁未卷之二

十二

賈

賈 會韻

賈

賈 賈 賈

會韻

賈

賈

休 裴

賈

善 復

賈

資

資 會韻

資

資 資 資

之 義

資

之 獻

資

南 世

資

資

素 懷

資

堅 庭

資

寵 王

資

領 要

資

賈

賈

會韻

賈

賈 賈 賈

之 義

賈

明 允

賈

圖 瑞

賈

賈

吾 卓

賈

鰲 起

賈 賈 賈 賈 賈

會韻

賈

賈

游 史

賈

之 義

賈

永 智

賈 賈 賈 賈 賈

素 懷

卷之十七

十四

米 米 芾  
米 孟 頫  
米 宋 克  
米 丕 顯  
米

賊 賑

賊 韻 會  
賊 草 帖  
賊 王 寵  
賊 吾 騶  
賊 要 領  
賊 韻 會  
賑 韻 會

賒

賒 義 之  
賒 韻 會  
賒 何 氏  
賒 陳 武 帝  
賒 于 鮮 樞

賒

賒 王 言  
賒 萬 濯  
賒 韻 會  
賒 鳳 景

賓

賓 史 游  
賓 義 之  
賓 琳 之  
賓 智 永

賓 懷 素  
賓 蕪 軾

賚 賚

賚 孟 賚 負 賚 允 賚 有

卓 吾 寗 邢 寗 廷 寗 伯 寗 要

賚 韻 賚 史 賚 明 賚 韻

贊

贊 史 贊 義 贊 懷 贊 蘓 贊 解

賚 賚

賚 韻 賚 韻 賚 韻 賚 韻 賚 王

賚 懷 賚 米 賚 徵 賚 名

賞 睽

明人

賞 賞 賞

韻會

賞 賞

草帖

賞

韻會

賞

賞 賞

義之

賞

智永

賞 賞

虔禮

賞 賞

賞 賞

懷素

賞 賞

賞

王寵

賞 賞 賞

瑞圖

賞 賞

邢侗

賢 賈

賞 賞 賞

明人

賞 賞 賞

韻會

賈

賞 賞 賞

韻會

賢

賞 賞

史游

賞 賞

崔琰

賞 賞

山濤

賞 賞 賞

賞 賞

義之

賞 賞

獻之

賞 賞

琳之

賞 賞

唐太宗

賞 賞

歐陽詢

矣

李 白

矣

張 旭

矣

虔 禮

矣

懷 素

矣

宋 芾

矣

庭 堅

矣

元 仲

矣

孟 類

矣

鮮 干 樞

矣

矣

陳 深

矣

陳 深

矣

允 明

矣

矣

矣

王 寵

矣

張 彌

矣

劉 廷

矣

其 昌

矣

瑞 圖

矣

卓 吾

矣

聞 韶

矣

子 章

矣

纘 宗

矣

明 人

矣

矣

會 韻



草書貫珠卷之十七

賣

帖草

賣

賣

米

賣

孟

賣

鮮于

賣

明

賤

賤

要

賤

韻

賤

賤

義

賤

獻

賤

琳

賤

智

賤

懷

賤

賤

賤

懷

賤

米

賤

鮮于

賤

陳

賤

賤

賤

賤

允

賤

王

賤

沉

賤

賤

韻

賤

賤

賤

韻

賤

賤

賤

宋

賤

補

賤

孟

賤

草書貫珠卷之十七

十七

賭

大

明 允

質

培 李

質

會 韻

賭

法

會 韻

質

禮 虔

質

素 懷

質

質

質

質

質

之 義

質

休 裴

質

旭 張

質

陸

吾 卓

陸

浙 肇

陸

鳳 景

陸

會 韻

陸

明 允

陸

明 徵

陸

弼 張

陸

彭 文

陸

圖 瑞

賴 賴

賴  
素 懷  
賴  
滋 史  
賴  
義  
賴

賴  
之 獻  
賴  
永 智  
賴  
休 裴  
賴  
禮 虔  
賴

賴  
頰 孟  
賴  
寵 王  
賴  
侗 邢  
賴  
人 明  
賴  
會 韻

贈 賈 賈 賈 賈 賈 賈 賈 賈 賈 賈 賈

賈  
會 韻  
賈  
會 韻  
賈  
會 韻  
賈  
章 獻  
賈  
會 韻

賈  
會 韻  
賈  
會 韻  
賈  
會 韻  
賈  
會 韻  
賈  
會 韻

賈  
帖 古  
賈  
會 韻  
賈  
會 韻  
賈  
會 韻  
賈  
會 韻  
賈  
會 韻

賈  
會 韻  
賈  
明 允  
賈  
會 韻  
賈  
會 韻  
賈  
會 韻  
賈  
研 阮

皇清寶曆元年

皇清寶曆元年

草書真珠卷之十七

岑 劉  
恪 宋  
克

恪

張 弼

恪

瑞 圖

恪

天 麟

瞻

瞻  
會 韻

瞻

瞻  
禮 虔

瞻

瞻

瞻

瞻

瞻

會 韻

贖 贖 贖 贖

贖  
會 韻

贖

贖  
帖 古

贖

贖

贖

贖

贖

會 韻

贖

贖  
休 裴

贖

煥 湯

赤部

赤

赤  
休 裴

赤

素 懷

赤

宗 徽

赤

克 宋

草書真珠卷之十七

二十一

走

走

走 走

休 裴

走

走 走

素 懷

走

走部

頽

頽

會 韻

頽

頽 頽

會 韻

赫

赫

赫 義

赫

樞 干 鮮

赫

名 登

赫

新 鼎

赫

高 繼

赫 赫

赫

彭 文

赫

圖 瑞

赫

賢 趙

赫

領 要

赫

赫

會 韻

赫

赫

赫

明 允

赫

明 徵

赫

彌 張

草書寶笈卷之十七

十七

草書寶笈卷之十七

十七

走

式 凝

走

雨 張

走

克 宋

走

夔 夔

走

明 徵

走

走

彌 張

走

陽 東

走

培 李

走

高 繼

走

中 致

赴 赴

赴

會 韻

赴

赴

會 韻

赴

赴

珉 王

赴

休 裴

赴

素 懷

赴

頽 孟

赴

樞 于 鮮

赴

克 宋

赴

昌 其

赴

行 時

赴

毛 晉

走

赴

帖 古

赴

赴

赴

會 韻

赴

帖 草

赴

赴

游 史

赴

帝 武 魏

赴

亮 葛 諸

赴

之 義

赴

之 獻

赴

研 阮

赴

南 世

赴

草書寶笈卷之十七

三十四

起  
起  
起  
起  
起  
起  
起  
起  
起  
起

起  
起  
起  
起  
起  
起  
起  
起  
起  
起

起  
起  
起  
起  
起  
起  
起  
起  
起  
起

起  
起  
起  
起  
起  
起  
起  
起  
起  
起

起  
起  
起  
起  
起  
起  
起  
起  
起  
起

起  
起  
起  
起  
起  
起  
起  
起  
起  
起

米 芾

懷 素

蕪 軾

凝 式

庭 堅

徽 宗

允 明

紹 彭

張 彌

文 彭

鳳 翼

吳 亮

雲 鳳

獻 章

孔 破

景 鳳

邢 侗

孫 鏞

吳 初

明 人

致 中

承 峻

廷 珍

越

越

人明

越

領要

越

越

之義

越

之獻

越

宗太唐

超

超

超

寵王

超

煥湯

超

會韻

超

超

鍾萬

超

甫之

超

禮虔

超

超

圭懷

超

堅庭

超

順孟

超

明允

超超

超

組金

超

階泰

超

孟宗

超

超

會韻

超

超

游史

超

永智

超

明允

超

明徵

超

圖瑞

超

晉在

超

祖光

起

起

起

起

起

會韻

起

帖草

起

起

頰孟

起

樞于解

草書寶笈卷之廿七

三十五

草書寶笈卷之廿七

三十五



趣

趣

趣

游史

趣

帝武梁

趣

宗太唐

趣

禮虔

趣

素懷

趨

趨

領要

趨

趨

趨

會韻

趨

趨

人明

趨

會韻

趙 趙

趙

會韻

趙

趙

會韻

趙

趙

之義

趙

之獻

趙

權公

裁

錫申

裁

陽東

越

培李

越

越

越

越

越

裁

溥錢

越

文允

越

章獻

越

彭文

裁

樞干鮮

裁

衡許

裁

裁

允明

皇朝寶笈卷之十七

三十一

趣

唐人  
明允

李培

趣趣趣趣

趨

會韻

趨

趨

裴休

趨

庭堅

趨

王寵

趨

趨

趨

會韻

趨

趨

趨

廷祚

趨

趨

虔禮

趨

懷系

趨

劉岑

趨

明允

趨

湯煥

趨

趨

韻會

趨

趨

功奇

趨

要領

趨

韻會

趨

趨

趨

韻會

足部

足

足

足

史游

足

王虞

足

足

足

足

足

足

足

足

義之

草書貫珠卷之十七

二十七

草書寶笈卷之十一

二十一

之 獻  
之 琳  
之 伯  
之 唐  
宗 太

之 虔  
之 懷  
之 蔡  
之 與  
之 宋  
之 允明

之 立  
之 應  
之 懋  
之 如  
之 亮  
之 聞  
韶

之 雲  
之 張  
之 沈  
之 要  
之 韻  
之 跌

之 韻  
之 韻  
之 韻  
之 杜  
之 宦  
之 毛  
晉

之 明  
之 韻  
之 廷  
之 洪  
之 泰  
之 跌

之 韻  
之 劉  
之 徵  
之 韻  
之 跌

之 劉

跽 跽

跽 跽

跽 跽

跽

草書貫珠卷之十一

二十一

距跟蹟

蹟 會韻

距

迹

史游

迹

義

跟

迹

會韻

蹟

蹟

社衍

跡

蹟

泰階

蹟

伯甫

蹟

明人

蹟

蹟

會韻

跡

蹟

義

迹 獻

迹

謝莊

迹

米芾

迹

張真

迹

迹

孟頫

迹

允明

迹

徵明

迹

張弼

迹

其昌

迹

迹

瑞圖

迹

獻章

迹

雄敬

跽

跽

鴻亭

迹

明人

迹

泰階

迹

越

迹

迹

會韻

跽

迹

會韻

跨跪

跨

跨

古帖

跨

跨

會韻

跪

跪

允明

蹠路

蹠

鳴岐

蹠

致中

蹠

蹠

會韻

蹠

蹠

會韻

路

蹠

索晴

草書貫珠卷之十一

二十一

草書寶笈卷之十七

詒 義 詒 詒 詒 之 獻 詒 詒 紀 詒 智永

詒 良 遂 詒 真 詒 公 詒 權 詒 張 詒 旭

詒 懷 詒 凝 詒 米 詒 帶 詒 詒 詒

詒 蕪 詒 庭 詒 朱 詒 煎 詒 醉

詒 與 詒 天 詒 孟 詒 鮮 詒 于 詒 樞

詒 允 詒 其 詒 瑞 詒 卓 吾

草書寶笈卷之十七

踟 躑

踟 踟 踟

踟

宗 成

踟

圖 瑞

踟

踟

樞 于 鮮

踟

會 韻

踟

踟

靖 索

踟

會 韻

踟

踟

踟

休 裴

踟

踟

會 韻

踟

踟

米 芾

踟

品 玉

踟

階 泰

踟

峻 承

踟

友 許

踟

珍 孖

踟

亨 鴻

踟

踟

踟

踟

人 明

踟

先 光

踟

鐘 瑞

踟

鳳 景

踟

韶 聞

踟

翳 馬

踟

踟

踟

侗 邢

踟

踟

寵 天

踟

籍 異

草書寶笈卷之十七

三十一

草書寶笈卷之十七

三十一

踐踏

踏踊踊

疏

踏

會韻

踏

踏

之琳

踏

煥湯

踏

元起

踏

會韻

踐

踏

之獻

踏

靖索

踏

期頑

踏

初吳

踏

彥自

踏

踏

踏

會韻

踏

踏

踏

游史

踏

之獻

踏

會韻

踏

踏

寺功

踏

踏

永智

踏

南世

踏

休裴

踏

踏

素懷

踏

休賈

踏

吾直

踏

之義

踏

之徽

踏

之獻

踏

安謝

踏

之琳

踏

智伯

疎

哀張

疎

賢齊

疎

階泰

疎

會韻

疎

疎

圖瑞

疎

虞王

疎

疎

素懷

疎

軾蕪

疎

之卽

疎

粥張

疎

圖瑞

疎

吾卓

疎

之義

疎

之獻

疎

帝武陳

疎

禮虔

疎

草書寶珠卷之十七

三十一

其露寶珍卷之十七

涉  
智 永  
涉  
懷 素  
涉  
王寵  
涉  
明 人  
殘  
玄 子

踞 踔 踖

踖  
韻 會  
踖  
韻 會  
踖  
韻 會  
踖  
韻 會  
踖  
韻 會  
踖  
韻 會  
踖  
韻 會  
踖  
韻 會  
踖  
韻 會  
踖  
韻 會

踞

踞  
張 弼  
踞  
張 弼  
踞  
東 陽  
踞  
韻 會  
踞  
韻 會

踞 踖 踔

踖  
韻 會  
踖  
韻 會  
踖  
韻 會  
踖  
韻 會  
踖  
韻 會  
踖  
韻 會  
踖  
韻 會  
踖  
韻 會  
踖  
韻 會  
踖  
韻 會

踖

踖  
唐 人  
踖  
韻 會  
踖  
韻 會  
踖  
韻 會  
踖  
韻 會  
踖  
明 人  
踖  
韻 會  
踖  
韻 會  
踖  
韻 會  
踖  
韻 會

踖 踖

踖  
韻 會  
踖  
韻 會  
踖  
韻 會  
踖  
韻 會  
踖  
韻 會  
踖  
明 人  
踖  
宗 彦  
踖  
韻 會  
踖  
韻 會  
踖  
韻 會

踖 踖 踖

踖  
韻 會  
踖  
韻 會  
踖  
韻 會  
踖  
韻 會  
踖  
韻 會  
踖  
韻 會  
踖  
韻 會  
踖  
韻 會  
踖  
韻 會  
踖  
韻 會

其露寶珍卷之十七

三十四



草書貫珠卷之十一

踈

貫 休 踈

劉 岑

踈

鮮 于 樞

踈

徵 明

踈

吳 亮

踈

泰 階

踈

廷 鐘

踈 踈

踈

韻 會

踈

踈

義 之

踈

懷 素

踈

踈

韻 會

蹇

蹇

蹇

天 球

蹇

泰 階

蹇

蹇

蹇

韻 會

蹇

蹇

徵 明

蹇

蹇

韻 會

蹇

蹇

虔 禮

蹇

弘 澤

蹇

萬 程

蹇

韻 會

草書貫珠卷之十一

三十五

躑 躑 躑

躑

躑

會韻

躑

躑

煥湯

躑

躑

芝張

躑

華張

躑

靖索

躑

導王

躑

珉王

躑

躑

躑

之義

躑

之獻

躑

躑

明允

躑

寵王

躑

階泰

躑

復元

蹕

蹕

蹕

蹕

蹕

會韻

蹕

帖草

蹕

蹕

蹕

蹕

蹕

蹕

明微

蹕

會韻

蹕

蹕

允明

蹕 蹕 蹕

蹕

蹕

會韻

蹕

蹕

光宦

蹕

蹕

芝張

蹕

之義

蹕

初敬

躍 躅

躅

躅 躅

躅

宗 徽

躅

圖 瑞

躅

弘 以

躅

人 明

躅

顯 丕

躅

躅

休 裴

躅

躅

會 韻

躅

躅

躅 衛

躅

素 懷

躅

明 允

躅

躅

昌 其

躅

會 韻

躅

躅

躅

躅

會 韻

躅

躅

躅

躅

會 韻

躅

躅

躅

會 韻

躅

躅

躅 躅

躅 躅

躅 躅

躅

會 韻

躅

躅

人 明

躅

躅

躅

會 韻

躅

躅

躅

會 韻

躅

躅

芾 米

躅

帖 古

躅

躅

會 韻

躅

躅

會 韻

躅

躅

卿 元

躅

會 韻

躅

躅

寵 王

躅

磷 石

草書寶笈卷之十一

三十一

躑躅

躑躅躑躅躑躅躑躅

躑

躑

會韻

躑

躑

會韻

躑

躑

宗高宋

躑

躑

昌其

躑

會韻

躑

躑

休裴

躑

躑

忠如

躑

躑

會韻

躑

躑

會韻

躑

躑

會韻

躑

躑

會韻

躑

躑

之義

躑

素懷

躑

躑

會韻

身部

身

身

身

身

永智

身

詢陽歐

身

白李

身

禮虔

身

身

素懷

身

脩彥

身

宗太宋

身

堅庭

直書貫珠卷之十一

三十一

直書貫珠卷之十一

三十一

軀 躬

躬

帖古

躬

躬

會韻

躬

躬

休裴

躬

品玉

躬

權士

軀

躬

躬

躬

素懷

躬

王恭肅

躬

寵王

躬

綱立

躬

煥湯

躬

素懷

躬

帶米

躬

軾蕪

躬

印孔張

躬

躬

會韻

體

體

體

之義

體

體

之獻

體

宗玄

體

權公

躰

躰

躰

吾卓

躰

躰

躰

會韻

躰

函彙

躰

躰

帶米

躰

明允

躰

寵王

躰

縉解

躰

圖瑞

躰

草書寶笈卷之十七

三十一

允 明 軀 軀 軀 軀  
卓 吾 申 會 韻

車部

車

車

張 旭

車

虔 禮

車

懷 素

車

孟 順

車

允 明

車

王 寵

車

志 乾

軌

車

瑞 圖

車

陳 玦

車

韻 會

軌

軌 軌

軌

孟 頰

軌

韻 會

軌

軌

軌

韻 會

軌

軌

玄 宗

軍軒

杖

張 弼

軒

軒

李 邕

軍

軍

義 之

軍

軍

獻 之

軍

唐 太宗 宗

軍

軍

虔 禮

軍

懷 素

軍

庭 堅

軍

米 芾

軍

孟 頫

軍

軍

宋 克

軍

允 明

軍

張 弼

軍

軍

卓 吾

軍

明 人

軍

軍

要 領

軍

韻 會

軍

軍

軒軌

軒

韻會

軌

軌

韻會

軒

軒

休裴

軒

禮度

軒

劉岑

軒

孟頫

軒

鮮于

軒

徵明

軒



瑞圖

軒

天球

軒

之德

軒

軒

宗彥

軒

韻會

軒

軒

軒軌

軒

韻會

軒

軒

韻會

軒

軒

玄宗

軌

軌

允明

軒軌

軌

其昌

軌

軌

韻會

軌

軌

韻會

軒

軒

允明

草書韻珠卷之十一

四十一

草書韻珠卷之十一

四十一



軸 軛

**軛**  
軛  
韻會  
**軸**

懷素  
軸  
游  
軸  
王寵

軛

昌其  
軛  
軛  
軛  
軛  
韻會  
**軛**  
軛

軛 軛 軛

軛  
韻會

**軛**

瑞圖

**軛**

明人

韻會

**軛**

義之

軛

歐陽詢

庭堅

軛

鮮于樞

志乾

耿始

軛

軛

越崢

**軛**

草書貫珠卷之二十七

四十三

輶

就

米 芾

就

就

就

泰 階

就

就

韻 會

輶

輶

義 之

輶

韻 會

輶

輶

輶

韻 會

輶

輶

輶

米 芾

輶

孟 頫

輶

輶

其 昌

輶

輶

明 人

輶

輶

輶

韻 會

輶

草 帖

輶

輶

輶

輶

韻 會

輶

輶

韻 會

輶

輶

輶

輶

輶

義 之

輶

獻 之

輶

智 永

輶

玄 宗

輶

草書貫珠卷之二十七

四十三



輒 陸游  
輒 孟頫  
輒 宋克  
輒 道生  
輒 和

輔 韻會  
輔 唐太宗  
輔 劉岑  
輔 仁雨  
輔 韻會

輕 獻之  
輕 真卿  
輕 王羲之  
輕 王羲之

輕 懷素  
輕 徐鉉  
輕 米芾  
輕 天祥

輕 宋克  
輕 王羲之  
輕 王羲之  
輕 允明

輕 徵明  
輕 章獻  
輕 湯煥  
輕 志乾  
輕 王言

輶

輶  
輶  
輶  
輶  
輶  
輶  
輶  
輶  
輶  
輶

輶輶輶

輶  
輶  
輶  
輶  
輶  
輶  
輶  
輶  
輶  
輶

輶

輶  
輶  
輶  
輶  
輶  
輶  
輶  
輶  
輶  
輶

輶

輶  
輶  
輶  
輶  
輶  
輶  
輶  
輶  
輶  
輶

輶

輶  
輶  
輶  
輶  
輶  
輶  
輶  
輶  
輶  
輶

輶  
輶  
輶  
輶  
輶  
輶  
輶  
輶  
輶  
輶

草書貫珠卷之廿二

四十六

草書貫珠卷之廿二

四十六

輯 輓

軟 輓 輓

輓

之義

輓

會韻

輓

輓

禮度

輓

輓

輓

會韻

輓

輓

輓

會韻

輓

輓

駿張

輓

輓

明允

輓

彌張

輓

圖瑞

輓

與孝

輪

輓 輓

輓

輓

會韻

輪

輓

禮度

輓

涇劉

輓

樞于鮮

輓

會韻

輓

函彙

輓

輓

會韻

輓

輓

輓

忠如

輓

吾卓

輓

乾志

輓

人明

輓

韻略通雅卷之十七

四十一

韻略通雅卷之十七

四十一

輜 輳

輳

會韻

輳

輳

會韻

輳

輳

之義

輸

輸

會韻

輸

輸

邕李

輸

善卓

輸

煥湯

輸

明人

輸

素懷

輸

樞干鮮

輸

乾志

輸

輸

輸

輜 輳

輳

輳

會韻

輳

輳

輳

會韻

輳

輳

帝宜

輳

輳

輳

之義

輳

之獻

輳

方謝

輳

輳

之琳

輳

宗太唐

輳

禮度

輳

輳

懷素

草書韻法卷之十一

四十九

草書韻法卷之十一

四十九

轉

思九

轉

式凝

轉

脩陽歐

轉

樞于鮮

轉

轉

明允

轉

明徵

轉

寵王

轉

弼張

轉

鼎張

轉

吳亮

轉

煥湯

轉

乾志

興

轉

弟希

轉

人明

轉

轉

轉

轉

轉

轉

會韻

興

興

興

興

之義

興

之獻

興

邕李

興

閑高

興

劉岑

興

類孟

興

夔夔

興

敬韓

興

興



草書寶笈卷之十七

轂

人明  
會韻  
要領  
會韻  
草帖  
轂  
轂

轆

素懷  
轆  
轆  
寵王  
鼓  
綱立  
轆  
會韻  
轆

轆 轆

會韻  
會韻  
轆  
明允  
轆  
會韻  
轆

轆

會韻  
轆  
宗玄  
轆  
芾米  
轆  
忠如

轆 轆

中致  
轆  
會韻  
轆  
會韻  
轆  
會韻  
轆  
會韻

轆 轆 轆 轆

會韻  
轆  
雨仁  
轆  
會韻  
轆  
會韻  
轆  
會韻

草書寶笈卷之十七

轟

車轉  
之義

轟  
休裴

轟

梅傅

轟

會韻

轡 轡

轡

轡  
會韻

轡

轡

游史

轡

克宋

轡

轡

轡

轡

會韻

轡

轡

會韻

辛部

辛

辛

辛

導王

辛

之獻

辛

伯璠

辛

休裴

辛

辛

明允

辛

寵王

辛

侗邢

辛

繩君

辛

道師

辛

人明

辜

辜

素 涵

辜

辜

會 韻

辜

辜

游 史

辜

辜

辜 裴休

辟

存 辜

禮 度

辜

人 明

辜

會 韻

辟

辟

游 史

辨 粹

辨

會 韻

粹

辨

會 韻

辨

辨

芝 張

辨

辨

之 義

辨

之 獻

辨

辨

素 懷

辨

明 允

辨

辨

明 徵

辨

圖 瑞

辨

辨

辨

辨

辨

辨

辨

辨

辨

辨

辨

辨

辨

會 韻

辨

辨

辨

素 懷

辨

類 孟

辨

寵 王

辨

人 明

辨

辭

辭

領要

辭

辭

辭

會韻

辭

辭

辭

之義

辭

唐太宗

辭

張旭

辭

辭

辭

懷素

辭

凝式

辭

宋高宗

辭

辭

米芾

辭

蘓軾

辭

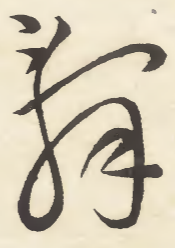
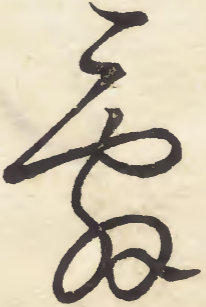

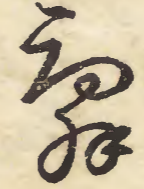
庭堅


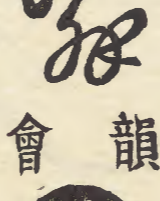
五十一

五十一

辞

  
類 孟  
  
  
  
明 允

  
寵 王  
  
彌 張  
  
圖 瑞  


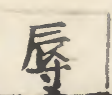



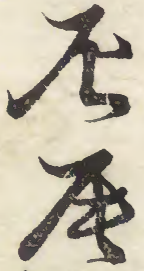

  
  
  
  
會 韻  

辞

  
  
類 孟  
  
紐 金

辰部

  
  
  
宗 徵  
  
明 徵  


  
  
寵 王  
  
籍 異  
  
繁 祝  
  
會 韻  


書畫寶笈卷之十七

五十五

為 史游 為 陸機 為 王洽 為 義之

辱 陳達 辱 智永 辱 遂良 辱 懷素

為 庭堅 為 孟頫 為 陳深 為 其昌 為 瑞圖

農

辱 寂觀 為 明人 為 韻 為 草帖 農

農 史游 農 義之 農 智永 農 真卿 農 懷素

蒼 庭堅 蒼 仲元 蒼 孟頫 蒼 鮮于樞 農 允明

五十五

五十五

草書貫珠卷之十七終

五十六

芝

寵王

先

峻承

芝 先 芝 芝 芝

韞

若 粟

會韻

韞

韞

會韻

