

9. 事業者別發受電所出力 (常時尖頭出力ナキモノ) (續)

縣	事業者名	發電所ノ名稱又ハ供給者名	原動力	發電所又ハ受電地點出力	常時尖頭	常時	特殊	補給	豫備	其他	周波數
福	九州電力	大淀川(第一)	受電	14,700	12,900	7,150	7,550	-	-	-	60
		" (第二)	"	30,000	20,000	15,750	14,250	-	-	-	"
		球磨川(人吉)	"	3,700	3,350	1,350	2,350	-	-	-	"
		熊電(熊本)	"	12,500	1,500	1,500	11,000	-	-	-	"
		九共火(港)	"	-	-	-	-	-	-	融通 6,000	"
		總出力	受電	-	37,700	25,750	35,150	-	-	融通 6,000	"
			最大出力	60,900	-	-	-	-	-	-	
	九州共同火力	港電(港)	汽力	87,000	80,000	80,000	-	-	-	所内用 7,000	60
		熊電(港)	受電	5,600	-	-	5,600	-	-	融通 6,000	"
		總出力	落成	-	80,000	80,000	-	-	-	融通 14,000	"
		未落成	-	-	-	-	-	-	所内用 7,000 融通 19,600	"	
		最大出力	92,600	-	-	-	-	-	-		
		融通出力	19,600	-	-	-	-	-	-		
岡	西部共同火力	戸畑	汽力	25,000	25,000	25,000	-	-	-	所内用 2,000	50
			※	※	※	-	-	-	所内用 ※ 3,000	50	
佐	有浦電氣	藤平	有浦川	60	60	60	-	-	-	-	60
		東邦ヨリ藤平發電所ニテ	受電	200	200	200	-	-	-	-	"
		東邦ヨリ高串變電所ニテ	"	300	300	300	-	-	-	-	"
		總出力	落成	560	560	560	-	-	-	-	"
			未落成	-	-	-	-	-	-	-	"
			水力(落)	60	60	60	-	-	-	-	"
賀	北山村	内譯	受電	500	500	500	-	-	-	-	"
			未落成	-	-	-	-	-	-	-	"
		中原川	36	36	36	-	-	-	-	60	

9. 事業者別發受電所出力 (常時尖頭出力ナキモノ) (續)

縣	事業者名	發電所ノ名稱又ハ供給者名	原動力	發電所又ハ受電地點出力	常時尖頭	常時	特殊	補給	豫備	其他	周波數
長	五島電燈	福江	内燃力	225	225	225	-	-	-	-	50
		同	汽力	175	-	-	-	-	-	175	50
		有川	内燃力	135	100	100	-	-	-	35	60
		歸川	水力	320	30	30	290	-	-	-	50
		總出力	落成	-	355	355	-	-	-	210	-
			未落成	-	-	-	290	-	-	-	-
			内譯	水力	320	30	30	-	-	-	-
				内燃力	360	325	325	290	-	35	-
				汽力	175	-	-	-	-	175	-
	西電	彼氣	東邦ヨリ面高變電所ニテ	受電	300	300	300	-	-	-	-
東邦ヨリ櫻浦受電所ニテ			"	200	200	200	-	-	-	-	60
香電	菅邊	内燃力	150	150	150	-	-	-	-	60	
上見	波佐見	東邦ヨリ上波佐見開閉所ニテ	受電	85	85	85	-	-	-	-	60
崎町	戸	九州炭礦ヨリ	受電	100	100	100	-	-	-	-	60
野電	母燈	東邦ヨリ	受電	100	100	100	-	-	-	-	60
生電	月氣	平戸島電燈ヨリ	受電	35	35	35	-	-	-	-	60
宇電	久氣	宇久	内燃力	20	20	20	-	-	-	-	50
香村	燒	東邦ヨリ	受電	10	10	10	-	-	-	-	60
奈電	良尾燈	奈良尾	内燃力	30	30	30	-	-	-	-	60
下見	波佐村	東邦ヨリ有田ニテ	受電	60	60	60	-	-	-	-	60
對電	馬氣	佐須奈	瓦斯力	70	70	70	-	-	-	-	60
平電	島燈	東邦ヨリ	受電	110	110	110	-	-	-	-	60
内電	海氣	東邦ヨリ	受電	25	25	25	-	-	-	-	60
南島	對	豆酸	内燃力	20	20	20	-	-	-	-	60
長崎	助	東邦ヨリ長崎電軌變電所ニテ	受電	400	400	400	-	-	-	-	60
九州	炭船	中	汽力	3,000	3,000	3,000	-	-	豫備機 4,000	-	60
黒電	瀬燈	東邦ヨリ受電	受電	20	20	20	60	-	-	-	60
奈島	留村	奈留島	内燃力	10	10	10	-	-	-	-	60

9. 事業者別發受電所出力 (常時尖頭出力ナキモノハ常時出力ヲ記載セリ) (續)

縣	事業者名	發電所ノ名稱又ハ供給者名	原動力	發電所又ハ受電地點出力	常時尖頭	常時	特殊	補給	豫備	其他	周波數
熊	熊	黒川第一	水力	15,000	10,000	10,000	5,000	—	—	特殊ハ機械像備兼用	60
		"	"	1,800	900	900	900	—	—	—	"
		"	"	2,000	1,500	1,500	500	—	—	—	"
		菊池川番外自動	"	1,200	550	550	650	—	—	—	60
		菊池川第一	"	980	460	460	520	—	—	高瀬川電所石段節約用 220	"
		"	"	1,490	745	745	745	—	—	" 910	"
		"	"	2,000	1,500	1,500	500	—	—	—	"
		"	"	1,800	640	640	1,160	—	—	—	"
		大井早野	"	4,200	2,900	2,900	1,300	—	—	—	"
		横野	"	470	200	200	270	—	—	—	"
		津留門	"	10,700	6,000	4,450	6,250	—	—	特殊6,000ハ機械像備兼用	50 60
		川邊川第一	"	2,500	850	850	1,650	—	—	—	60
		"	"	8,200	2,900	2,900	5,300	—	—	—	"
		千々岩第一	"	135	100	100	35	—	—	—	"
		"	"	150	130	130	20	—	—	—	"
"	"	65	65	65	—	—	—	—	"		
"	"	320	320	320	—	—	—	—	"		
"	"	112	42	42	70	—	—	—	"		
電	電	高瀬	汽力	8,000	4,000	4,000	—	4,000	—	—	"
		東邦諫早變電所ニテ	受電	1,500	1,500	1,500	—	—	—	—	"
		竹田水電	"	—	—	—	—	—	—	融通 300	"
		九州共同火力	"	3,000	3,000	3,000	—	—	—	—	"
		白川第一	水力	未 570	未 385	未 385	未 185	—	—	—	"
		"	"	未 1,000	未 600	未 600	未 400	—	—	—	"
		下鶴	"	未 1,680	未 680	未 680	未 1,000	—	—	—	"
		宮園	"	未 2,150	未 1,020	未 1,020	未 1,130	—	—	—	"
		總出力	{落成 未落成	38,622 2,685	37,072 2,685	24,950 2,715	4,000	—	—	高瀬川電所石段節約用 1,130 融通 300	"
		水力	{落成 未落成	53,522 5,400	30,122 2,685	28,572 2,715	—	—	—	—	"
		汽力	{落成 未落成	8,000 —	4,000 —	4,000 —	4,000	—	—	—	"
		受電	{落成 未落成	4,500 —	4,500 —	4,500 —	—	—	—	融通 300	"
		最大出力	—	62,022	—	—	—	—	—	—	"
		融通出力	—	300	—	—	—	—	—	—	"
		備考 高瀬ノ補給4,000K.Wヲ以テ特殊出力ヲ常時化セル結果 常時尖頭 42,622 常時 41,072 特殊 20,950 トナル									

9. 事業者別發受電所出力 (常時尖頭出力ナキモノハ常時出力ヲ記載セリ) (續)

縣	事業者名	發電所ノ名稱又ハ供給者名	原動力	發電所又ハ受電地點出力	常時尖頭	常時	特殊	補給	豫備	其他	周波數		
熊	熊	川内川	水力	16,700	7,900	7,900	8,800	—	—	—	50		
		曾木	"	6,360	6,360	6,360	—	—	—	—	"		
		栗野	"	1,600	840	840	760	—	—	—	"		
		日頭地	"	2,471	1,235	1,235	1,236	—	—	—	"		
		竹ノ川	"	1,585	765	765	820	—	—	—	"		
		梅戸	汽力	14,000	—	—	—	14,000	—	—	—		
		日本水電ヨリ川内川發電所ニテ	受電	3,000	—	—	3,000	—	—	融通 2,000	"		
		日本水電ヨリ栗野發電所ニテ	"	4,100	—	—	4,100	—	—	" 1,000	"		
		總出力	{落成 未落成	17,100 —	17,100 —	18,716 —	14,000	—	—	—	—		
		内水力	{落成 未落成	28,716 —	17,100 —	17,100 —	11,616	—	—	—	—		
		内汽力	{落成 未落成	14,000 —	—	—	14,000	—	—	—	—		
		譯受電	{落成 未落成	7,100 —	—	—	7,100	—	—	—	—		
		最大出力	—	35,816	—	—	—	—	—	—	—		
		球	球	第二水	水力	124.5	42	42	82.5	—	—	—	50
				大白水	"	180	150	150	30	—	—	—	60
田湯	"			2,000	2,000	700	600	—	—	—	"		
新大瀧	"			2,240	1,000	820	1,420	—	—	—	60		
月野	"			90	90	90	—	—	—	—	"		
霧島第一	"			1,850	970	850	1,000	—	—	—	"		
"	"			100	65	65	35	—	—	—	"		
大瀧川水力大瀧川ニテ	受電			200	80	80	120	—	—	—	"		
熊本電氣内野河内ニテ	"			1,750	670	670	1,080	—	—	—	"		
日本水電志布志町ニテ	"			440	280	280	160	—	—	—	"		
横村ノ口所迎電	水力			550	350	350	200	—	—	—	"		
尾日所ニテ	"			300	300	300	—	—	—	—	60		
日所ニテ	"			1,500	1,500	1,500	—	—	—	—	"		
日所ニテ	"			500	500	500	—	—	—	—	50		
日所ニテ	"			未 5,000	未 1,300	未 1,300	未 3,700	—	—	—	60		
日所ニテ	"	未 3,800	未 1,170	未 1,170	未 2,630	—	—	—	"				
日所ニテ	"	未 1,200	未 660	未 660	未 540	—	—	—	"				
日所ニテ	"	未 800	未 310	未 310	未 490	—	—	—	"				
日所ニテ	"	未 135	未 135	未 135	—	—	—	—	"				
日所ニテ	"	未 90	未 90	未 90	—	—	—	—	"				
總出力	{落成 未落成	8,132 3,530	6,532 3,530	4,727.5 7,350	—	—	—	—	—				
内水力	{落成 未落成	9,124.5 10,000	5,997 3,130	4,397 3,130	4,727.5 6,870	—	—	—	—				
内汽力	{落成 未落成	135 90	135 90	135 90	—	—	—	—	—				
譯受電	{落成 未落成	2,000 800	2,000 310	2,000 310	490	—	—	—	—				
最大出力	—	11,259.5	—	—	—	—	—	—	—				

9. 事業者別發受電所出力 (常時尖頭出力ナキモノ) (續)

縣	事業者名	發電所ノ名稱又ハ供給者名	原動力	發電所又ハ受電地點出力	常時尖頭	常時	特殊	補給	豫備	其他	周波數
熊	小國水力	杖立 九水ヨリ北小國ニテ	水力	8	8	8	—	—	—	—	D.C 60
			受電	200	200	200	—	—	—	—	
			總出力	208	208	280	—	—	—	—	
	北天草電氣	第一 球磨川電氣ニテ内野河内ニテ	水力	88	30	30	58	—	—	—	60
受電			100	100	100	—	—	—	—		
山鹿水力	内田川第一 熊電	水力	110	110	110	—	—	—	—	60	
		受電	50	50	50	—	—	—	—		
		總出力	—	160	160	—	—	—	—		
馬見原水力	下瀧下 熊本電氣	五ヶ瀬川	68	68	68	—	—	—	—	60	
		受電	30	30	30	—	—	—	—		
旭ペンベルグ絹糸	川走川第一 第二 總出力	水力	1,649	737	737	912	—	—	—	50	
		"	2,908	1,300	1,300	1,608	—	—	—		
		落成	4,557	2,037	2,037	2,520	—	—	—		
		未落成 最大出力	4,557	—	—	—	—	—	—		
菊池軌電道	熊本電氣ヨリ第一 第二變電所ニテ	—	400	400	400	—	—	—	—	60	
		—	400	400	400	—	—	—	—		
熊本市	熊本電氣ヨリ熊本市ニテ	—	400	400	400	—	—	—	—	60	
		—	400	400	400	—	—	—	—		
熊軌本電氣道	熊本電氣ヨリ田崎 變電所ニテ 熊本電氣ヨリ世安 變電所ニテ	—	75	75	75	—	—	—	—	60	
		—	200	200	200	—	—	—	—		
湯島電氣	湯島火力	內燃力	9	9	9	—	—	—	—	50	

9. 事業者別發受電所出力 (常時尖頭出力ナキモノ) (續)

縣	事業者名	發電所ノ名稱又ハ供給者名	原動力	發電所又ハ受電地點出力	常時尖頭	常時	特殊	補給	豫備	其他	周波數
大	竹田水電	第一 第二 第三 熊本電氣ヨリ宮地(變)受電	水力	240	240	240	—	—	—	—	60
			"	120	120	120	—	—	—	—	
			"	383	253	253	130	—	—	—	
			受電	500	500	500	—	—	—	—	
豐後電氣	九水ヨリ眞玉開閉所ニテ 同テ 鶴川開閉所ニテ 同テ 同社飯田發電所ニテ 同テ 同社廣瀬發電所ニテ	受電	80	80	80	—	—	—	—	50	
		"	100	100	100	—	—	—	—		
		"	95	95	95	—	—	—	—		
		"	25	25	25	—	—	—	—		
南豐電氣	野津市 因尾川 床木川 九水ヨリ菅尾開閉所ニテ 同テ 南津留開閉所ニテ 同テ 海崎開閉所ニテ 同テ 木浦變電所ニテ	水力	30	30	30	—	—	—	—	60	
		"	175	100	100	75	—	—	—		
		"	49.5	10	10	39.5	—	—	—		
		受電	80	80	80	—	—	—	—		
南	丸市尾 九水ヨリ角道開閉所ニテ	水力	39.3	28	28	11.3	—	—	—	50	
		受電	20	20	20	—	—	—	—		
		總出力	59.3	48	48	11.3	—	—	—		
		"	—	—	—	—	—	—	—		
森水力	九水ヨリ森開閉所ニテ	受電	320	320	320	—	—	—	—	50	
		"	—	—	—	—	—	—	—		
		"	—	—	—	—	—	—	—		
		"	—	—	—	—	—	—	—		
久住湯原電業	今村第二 笹山第三 湯原第二 九水ヨリ阿蘇野ニテ	水力	25	25	25	—	—	—	—	50	
		"	81	81	81	—	—	—	—		
		"	40	22	22	18	—	—	—		
		"	100	100	100	—	—	—	—		
東電	九水ヨリ	受電	160	160	160	—	—	—	—	50	
		"	—	—	—	—	—	—	—		

9. 事業者別發受電所出力 (常時尖頭出力ナキモノハ常時出力ヲ記載セリ) (續)

Table with columns: 縣, 事業者名, 發電所ノ名稱又ハ供給者名, 原動力, 發電所又ハ受電地點出力, 常時尖頭, 常時, 特殊, 補給, 豫備, 其他, 周波數. Rows include 姫島電氣, 田染水力, 朝水來力, 大野水力, 上井田水力, 野津原電氣, 合川水電, 津江電燈, 富士緒電燈, 大電入島電氣, 別府大分電鐵, 別府索鐵道, 富士緒水利組合.

9. 事業者別發受電所出力 (常時尖頭出力ナキモノハ常時出力ヲ記載セリ) (續)

Table with columns: 縣, 事業者名, 發電所ノ名稱又ハ供給者名, 原動力, 發電所又ハ受電地點出力, 常時尖頭, 常時, 特殊, 補給, 豫備, 其他, 周波數. Rows include 延岡電氣, 南村赤池, 廣渡川, 日本水電, 神都電氣, 日水豐電, 球磨川電氣, 神都城電, 神都電氣, 大淀川第一, 大淀川第二, 住友岩屋戸.

9. 事業者別發受電所出力 (常時尖頭出力ナキモノ) (續)

Table with columns: 縣, 事業者名, 發電所ノ名稱又ハ供給者名, 原動力, 發電所又ハ受電地點出力, 常時尖頭, 常時, 特殊, 補給, 豫備, 其他, 周波數. Rows include 鹿島電氣, 大島電氣, 加治木電氣, 日本水電, 日本電氣, etc.

9. 事業者別發受電所出力 (常時尖頭出力ナキモノ) (續)

Table with columns: 縣, 事業者名, 發電所ノ名稱又ハ供給者名, 原動力, 發電所又ハ受電地點出力, 常時尖頭, 常時, 特殊, 補給, 豫備, 其他, 周波數. Rows include 日本電氣, 鹿島電氣, 加治木電氣, etc.

9. 事業者別發受電所出力 (常時尖頭出力ナキモノ) (續)

縣	事業者名	發電所ノ名稱又ハ供給者名	原動力	發電所又ハ受電地點出力	常時尖頭	常時	特殊	補給	豫備	其他	周波數	
鹿	額 尖 娃 村	麗 ヶ 城 日本水電ヨリ	水力	185	90	90	95	—	—	—	50	
			"	33	33	33	—	—	—	—	"	
			受電	—	—	—	—	—	—	—	—	60
			總出力	—	123	123	95	—	—	—	—	
			最大出力	218	—	—	—	—	—	—		
兒	古水 仁屋電	阿木名川	水力	60	60	60	—	—	—	内燃力ハ湯水期ニ於ケル補助	60	
			水力	125	125	125	—	—	—	—	60	
			受電	55	55	55	—	—	—	—	60	
			水力	124	124	124	—	—	—	—	50	
島	吉田 村	高附	水力	124	124	124	—	—	—	—	50	
			水力	150	80	80	70	—	—	—	50	
			内燃力	40	40	40	—	—	—	—	50	
			内燃力	30	30	30	—	—	—	—	60	
			總出力	50	50	50	—	—	—	"		
			總出力	—	80	80	—	—	—	—		
島	北電 大島氣	赤木名 戸口	内燃力	50	50	50	—	—	—	(戸口落成ノ上ハ豫備ニ變更)	60	
			水力	未	未	未	未	未	未	未	60	
			受電	450	450	450	—	—	—	—	60	
			水力	未	未	未	未	未	未	未	60	
沖	日電 隅力	松山	水力	未	未	未	未	未	未	1,130	60	
			汽力	800	—	—	—	—	—	800	60	
			内燃力	1,500	1,500	1,500	—	—	—	—	60	
			總出力	—	1,500	1,500	—	—	—	800	—	
			最大出力	1,500	1,500	—	—	—	—	—		
繩	宮電 古燈	西仲宗格	内燃力	107	76	76	—	—	—	31	50	
			内燃力	130	130	130	—	—	—	—	50	
			内燃力	50	50	50	—	—	—	50		



# 藤倉電線株式會社

品製要主

裸銅線 銅合金線 電車線 エナメル線  
木綿被覆絶緣電線 護謨被覆絶緣電線  
キヤブタイヤケール 海底ケーブル  
通信用紙ケーブル 電力用紙ケーブル  
電線電纜接續用品

本社 東京市深川區平久町一丁目  
販賣店 大阪市西區新町通四丁目  
出張所 福岡市上洲崎町 四  
名古屋市中區南大津町一丁目  
京城市府黃全町一丁目  
大連市山縣通一八二  
上海四川路一八五  
三井物産株式會社 代理店

9. 事業者別發

縣	事業者名	發電所ノ名稱又ハ供給者名	原動力	發電所ハ受電點出	製本控				周波數
					備	其	他	備	
鹿	額 娃 村	鹿ヶ城	水力						50
		日本水電ヨリ	受電						60
		總出力							
		最大出力							
		阿木名川	水力						
兒	吉田村 垣水 久島	高附	水力						50
		岳野川	水力						50
		知名村電氣	内燃力						50
		第一	内燃力						60
		第二	内燃力						60
島	北電 大島	赤木名	内燃力						60
		戸口	水力	未 60	未 60	未 60			60
		鹿兒島電氣ヨリ同 社田上變電所ニテ	受電	450	450	450			60
		日電 隅力	水力	未 1,490	未 360	未 360	未 1,130		60
		松山	水力						60
沖	沖繩 電氣	久茂地	汽力	800					60
		美榮橋	内燃力	1,500	1,500	1,500			60
		總出力			1,500	1,500			800
繩	宮古燈 名電 八重山	西仲宗格	内燃力	107	76	76			50
		名護火力	内燃力	130	130	130			50
		八重山	内燃力	50	50	50			50

熊本逓信局管内電氣事業要覽 第21回 第1卷  
 熊本逓信局編  
 144 函 705 號 年 月 日  
 申



# 藤倉電線株式會社

品製要主

裸銅線 銅合金線 電車線 エナメル線  
 木綿被覆絶緣電線 護謨被覆絶緣電線  
 キヤブタイヤケーブル 海底ケーブル  
 通信用紙ケーブル 電力用紙ケーブル  
 電線電纜接續用品

本社 東京市深川區平久町一丁目  
 販賣店 大阪市西區新町通四丁目  
 出賣所 福岡市上洲崎町 四  
 名古屋市中區南大津町一丁目  
 京城市府黃金町一丁目  
 大連市山縣通一八二  
 上海四川路一八五  
 三井物産株式會社 代理店

資本金五千五百五十萬圓



# 熊本電氣株式會社

取締役會長	林	藏
取締役社長	赤	市
專務取締役	中	星
常務取締役	上	島
營業部長	保	妻
工務部長	大	原
		田
		雅
		哲
		一
		夫
		博
		喜
		太
		藏

資本金壹億參千萬圓



# 九州水力電氣株式會社

本社 福岡市庄三五  
出張所 東京市麴町區丸ノ内三ノ二

取締役會長	松	本	健	次	郎
取締役社長	木	村	平	右	衛
專務取締役	八	塚	秀	二	郎
常務取締役	眞	貝	貫	一	



營業科目

- ▲三菱式スチームタービン
- ▲三菱ツエリースチームタービン
- ▲三菱ユングストロムスチームタービン
- ▲三菱エツシャウイス水力タービン
- ▲三菱カプラン水力タービン
- ▲ウキヤー及コントラフロー社復水装置補助機械類
- ▲發電用、動力用ディーゼル機關
- ▲三菱堅型並セクシヨナル水管式汽罐
- ▲鐵 橋、鐵 塔、鐵 構 類
- ▲電氣熔接、鉸鉸鋼管(水道用並水力發電用)
- ▲三菱シンクレア流體接手



三菱重工業株式會社

本店 東京市麴町區丸ノ内二丁目  
 長崎造船所 長 崎 市 飽 ノ 浦  
 神戸造船所 神 戸 市 兵 庫 區 和 田 崎 町



電車 電力 自動車

資本金 五千六百萬圓

營業區域 北九州工業地帯並筑豊炭坑地方

九州電氣軌道株式會社

小倉市 京町

九軌電車バス四市一町を貫き對岸二市を連ぬ  
 九軌營業區域は九州の咽喉を鎖鑰し全國産業工場の中心地にして電力の大需要地  
 たり殊に地盤堅牢前面の海運と後方の鐵道引込線の便利を有する絶好の工場用地  
 に富めり

本社 東京市麴町區丸ノ内三丁目二番地

電話丸ノ内(23)二七一六番

# 九州送電株式會社

常務取締役 内本 浩亮

出張所 福岡市大字庄三十七番地

電話西

②

一四六六番  
三八六七番

本社

東京市日本橋區  
室町二丁目一番地一

電話日本橋 三三三三番

# 九州共同火力發電株式會社

出張所 大牟田市有明町六九番地

電話三二二三一番



メーターの試験は  
電気協会へ

正確、懇切、迅速

法規ノ範圍内ニ於テ最大ノ利便ト奉仕ヲ  
以テ廣ク各位ノ御需要ニ應ズ

社団法人 電気協会九州支部

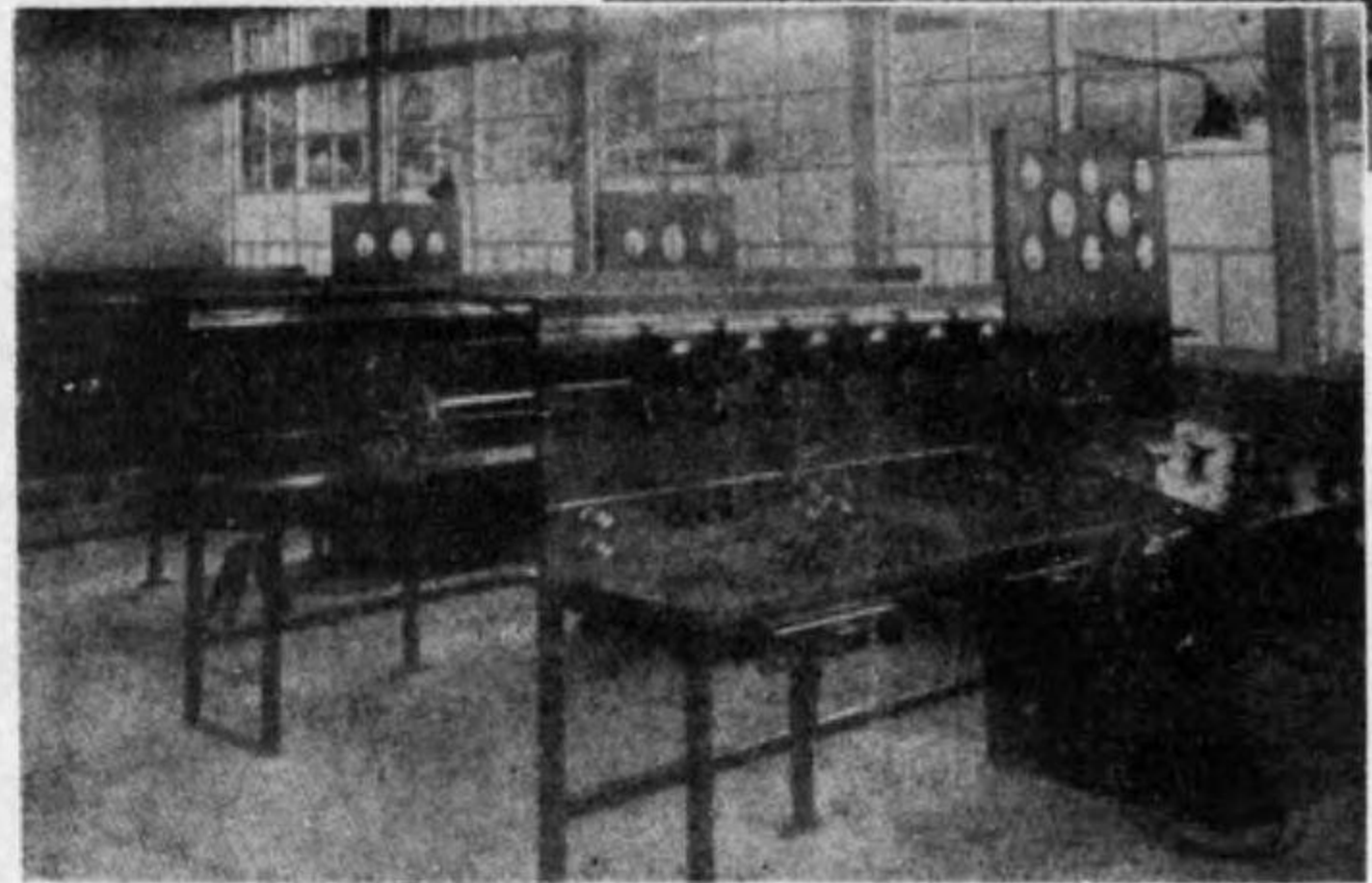
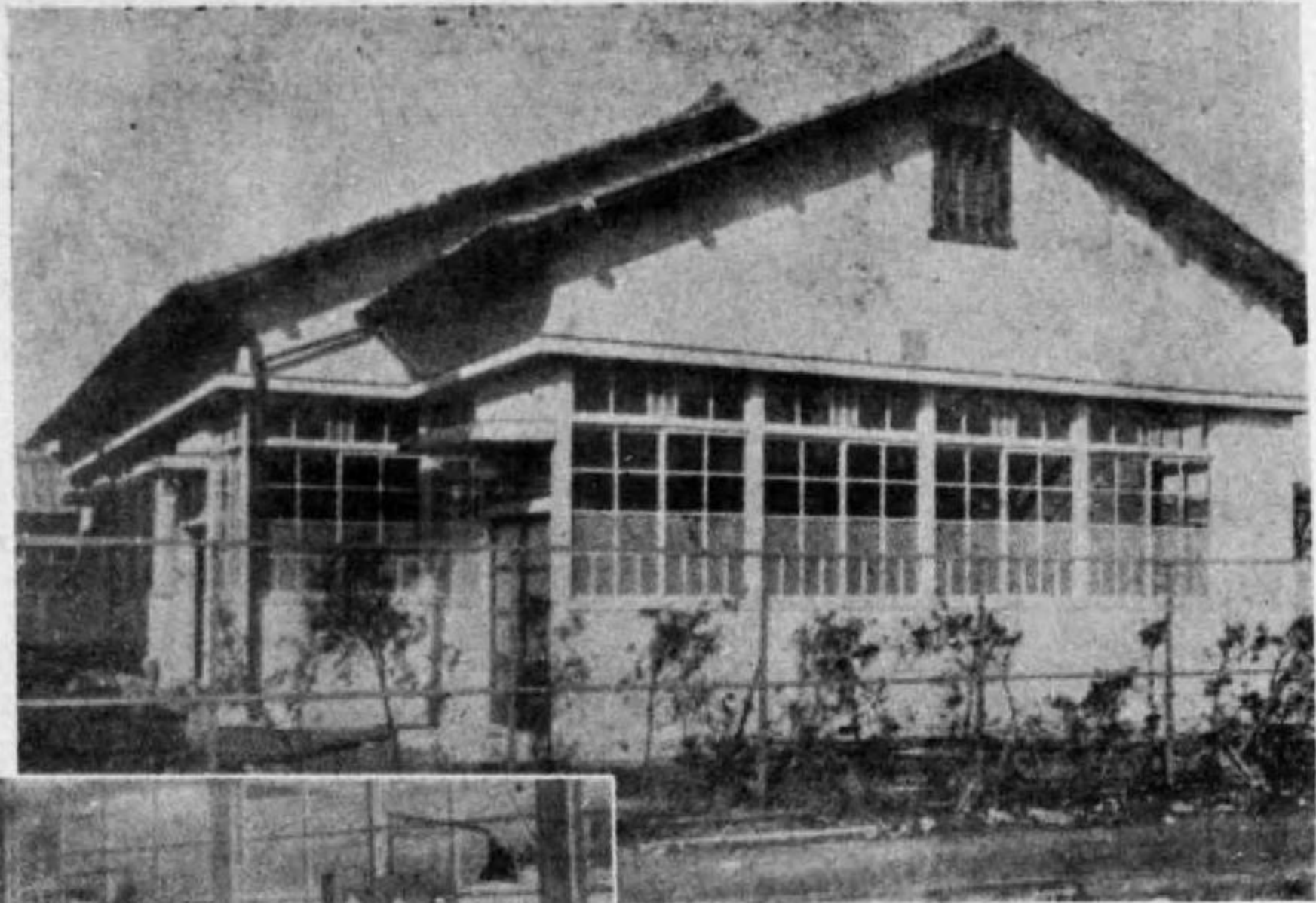
電話西五五一六番

電気計器福岡試験所

電話西五一三番

福岡市雁林町二十七番地

(赤坂門電車停留所ヨリ南)  
振替福岡一四九二七番



「メーター」ノ整備調整!!

電力料金計算ノ基礎!!

貴下ノ「メーター」ハ安心シテ  
五ヶ年使用出来マスカ?

「メーター」ノ内部重要部分ノ

整備調整ハ

正確、懇切、迅速ヲ

「モットー」トスル當所へ!!

社団法人 電気協会九州支部

電気協会九州試験所

福岡市雁林町二七番地

電話西 五五一六番

振替福岡一四九二七番



14  
70

14. 4-705



14.4

705

終