

大正十五年

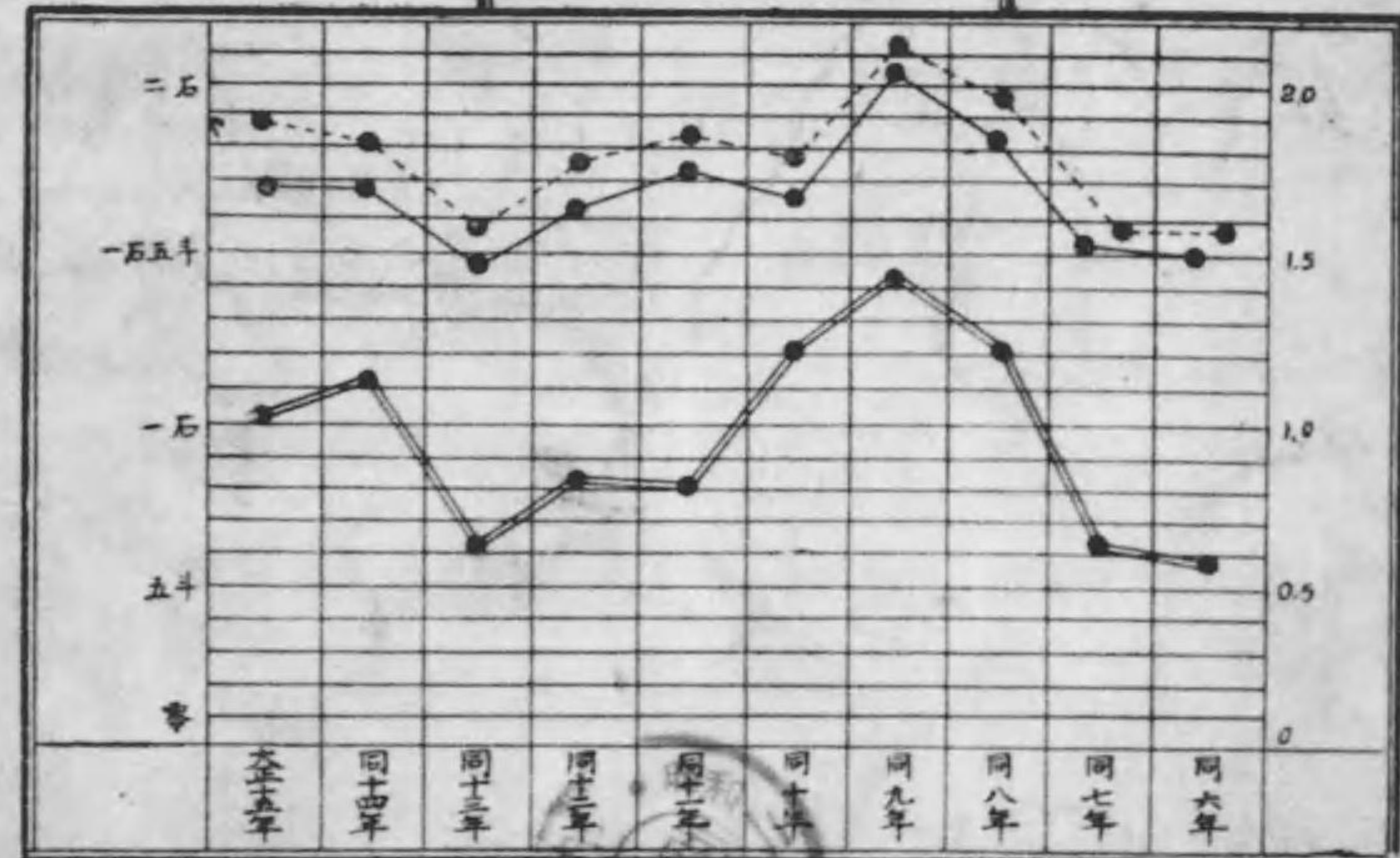
米 統 計

千 葉 縣

昭和二年二月刊行

作付段別	115,833.3	現在一人當收量	1.455
收穫高	水稲 粳米	段當收量	水稲 粳米
	水稲 糯米		水稲 糯米
	陸稻 粳米		陸稻 粳米
	陸稻 糯米		陸稻 糯米
計	2,036,497	平均	1.758
前五ヶ年平均收穫高	1,960,480		

米一段步收穫高十年比較



始



大正十五年千葉縣米統計

凡例

1. 本編ハ農林省統計報告規則ニ依リ市町村長ノ報告セル資料ニ基キ編纂シタルモノナリ而シテ之カ調査ニハ市町村ニ設置セル統計調査員カ縣ノ定ムル農産物調査方法ニ據リ作付段別ハ耕地一筆毎ニ小票ヲ用キテ踏査シタルモノノ收穫高ハ其ノ收穫時期ニ於テ各種類毎ニ上中下作柄別ニ坪刈調査ヲ行ヒ得タル結果ニ各作柄別ノ作付段別ヲ乘シ算出シタルモノナリ
2. 本編ハ大正十五年ノ事實ヲ主トシタルモ別ニ累年ノ事實ヲ掲載シ以テ消長進否ノ状態ヲ比較校量スルノ便ニ供シ又附録ニハ全國ノ事實ヲ掲載セリ
3. 數位ハ町、石、圓等ニ止メ以下ノ端數ハ大抵四捨五入スト雖以下ノ小數ヲ知ル必要アルモノハ其ノ一位ニ「●」ヲ附シ以下段、合、錢等ニ止ム其ノ他千位百萬位ニハ「,」ヲ附シ數字上ノ疑義アルモノニハ「?」ヲ事實ナキモノハ「—」ヲ附シ又計數ノ一位ニ滿タサルモノヲ示スニ「0」ヲ記載セリ
4. 本編ハ從來ノ單位ヲ以テ計上シタルモ其ノ單位ヲ「メートル法」ニ比較スレハ次ノ如シ

一町歩ハ……………99●174アール (9●917平方キロメートル)

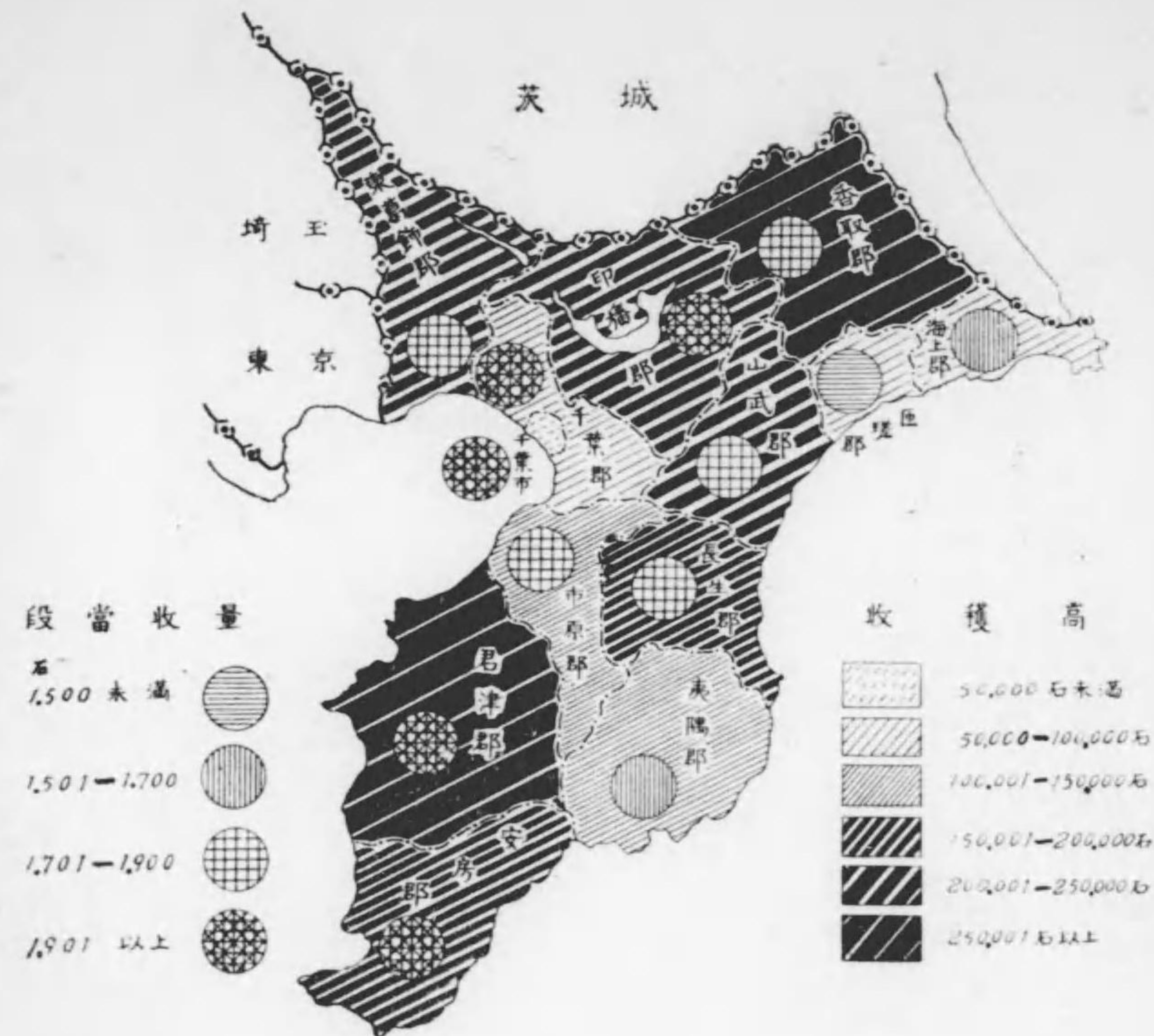
一石ハ……………1●804ヘクトリットル (180●391リットル)

(小數三位以下ハ略ス)

昭和二年一月

千葉縣知事官房文書統計課

大正十五年米收穫高及水稻粳米段當收量



目次

1. 米作ノ概況……………	頁 2	4. 米作付段別收穫高(市町村別)……………	頁 6
2. 米作付段別收穫高累年比較ノ一(全管)……………	2	附 録	
3. 米作付段別收穫高累年比較ノ二(郡市別)……………	2	1. 米全國作付段別收穫高(道府縣別)……………	22

1. 米 作

大正十五年ノ米作ハ作付別段十一萬五千八百三十三町三段歩、收穫高二百三萬六千四百九十七石、シ收穫高二萬三千二百一石(一分二厘)ヲ増シ價額千五百五十九萬三千四百二十二圓(一割三分九厘)ヲ減菜類ニ轉作シタルニ由リ收穫高ノ増シタルハ概シテ作柄ノ良好ナリシニ由リ價格ノ減シタルハ相本年ノ作柄ハ苗代期ニ於ケル氣候概シテ低温ニシテ苗ノ生育著シク阻害セラレ從テ移殖ハ多少遅頗ル順調ニ經過シタル爲一部地方ニ在リテハ用水不足又ハ病蟲害ノ發生アリ陸稻ト共ニ多少ノ被雨ノ爲倒伏萌芽ヒル地方アリタルモ被害ノ割合少ナカリシ爲如上ノ實收ヲ見ルニ至レリ

2. 米 作 付 段 別 收 穫

	作 付 段 別						收 穫				
	水 稻			陸 稻			水				
	梗 米	糯 米	計	梗 米	糯 米	計	梗 米		糯 米		
							數量	價 額	數量	價 額	
大正十五年	96,685.7	8,235.0	105,520.7	5,008.3	5,304.3	10,312.6	115,833.3	1,783,231	63,263,799	148,833	5,400,971
同十四年	96,462.1	9,010.4	105,462.5	5,206.4	5,237.5	10,443.9	115,906.4	1,742,068	72,285,460	152,035	6,551,182
同十三年	96,168.2	8,707.6	104,875.8	5,235.6	5,598.1	10,851.7	115,727.5	1,532,931	62,749,232	127,688	5,445,899
同十二年	97,584.2	8,520.2	106,104.4	?	?	11,541.5	117,645.9	1,723,992	56,222,992	141,149	4,469,766
同十一年	97,776.4	8,482.4	106,258.8	?	?	12,131.1	118,389.9	1,807,264	54,447,041	147,642	4,744,317
同十九年	97,995.0	8,291.6	106,286.6	?	?	11,961.5	118,248.1	1,762,362	48,422,214	139,353	4,728,484
同十八年	97,835.2	8,205.7	106,040.9	?	?	11,804.5	117,845.4	2,117,992	97,997,210	164,804	7,882,561
同十七年	98,034.3	8,073.1	106,107.4	?	?	10,669.6	116,777.0	1,926,938	81,989,583	150,652	6,665,033
同十六年	98,039.5	7,892.0	105,931.5	?	?	10,893.9	116,825.4	1,559,023	45,328,537	122,689	3,623,034
同十五年	97,631.3	8,031.1	105,662.4	?	?	11,211.3	116,873.7	1,503,020	26,979,673	122,113	2,283,494
同十四年	98,088.7	7,661.7	105,750.4	?	?	10,920.3	116,670.7	1,690,655	22,575,423	125,550	1,809,306
同十三年	97,924.7	7,558.5	105,483.2	?	?	10,451.5	115,934.7	1,903,923	23,144,333	137,236	1,826,906
同十二年	97,025.9	7,860.6	104,886.5	?	?	10,093.1	114,979.6	1,904,877	24,045,896	141,056	2,028,459
同十一年	96,391.7	7,997.9	104,389.6	?	?	10,415.4	114,805.0	1,710,339	35,200,390	134,225	2,961,991
同十年	95,469.8	8,189.8	103,656.6	?	?	9,019.1	112,675.7	1,780,417	25,379,248	142,854	2,800,437

3. 米 作 付 段 別 收 穫

	作 付 段 別					收 穫 高				
	水 稻		陸 稻		計	水 稻		陸 稻		計
	梗 米	糯 米	梗 米	糯 米		梗 米	糯 米	梗 米	糯 米	
	數量	價 額	數量	價 額	數量	價 額	數量	價 額		
大正十五年	8,124.3	911.3	14.7	219.3	9,299.6	159,549	16,669	99	1,560	177,877
同十四年	8,137.1	924.4	40.6	185.3	9,287.4	158,721	16,522	549	2,239	178,031
同十三年	7,939.6	889.2	21.9	201.1	9,051.8	116,590	12,202	113	995	129,900
同十二年	8,238.2	928.7	239.1	201.1	9,406.0	151,969	16,006	1,521	—	169,496
同十一年	8,270.1	906.5	278.4	—	9,455.0	167,688	17,464	2,318	—	187,450
大正十五年	6,837.3	556.9	91	143.8	7,547.1	113,166	8,079	124	1,315	122,684
同十四年	6,807.7	575.1	—	178.6	7,561.4	113,410	7,988	—	2,083	123,481
同十三年	6,775.6	523.2	—	185.4	7,484.2	80,603	5,330	—	1,056	86,989
同十二年	6,848.0	534.1	218.2	—	7,600.3	115,641	8,196	1,107	—	124,944
同十一年	6,763.5	606.4	254.9	—	7,624.8	120,343	9,819	2,083	—	132,245

1620-205

概 況

價額七千九拾萬五千五百五十二圓ニシ之レヲ前年ニ比スレハ作付段別七十三町一段歩(六毛)ヲ減シタリ而シテ作付段別ノ減シタルハ近來陸稻ノ早害ヲ蒙リ結果良好ナラナリシ爲他ノ有利ナル蔬場ノ下落セルニ由レリ

延ヲ來シ本田移植後モ亦依然低温ニシテ曇天多カリシ爲莖葉軟弱ノ嫌アリタリシカ土用中ノ氣候害アリタルモ濕潤地ニ於ケル作柄殊ニ良好ニシテ初秋ノ一時冷氣ナリシト十月上旬ニ於ケル強風

高 累 年 比 較 ノ 一 (全 管)

種 類	高 累 年 比 較								一 段 歩 收 穫 高								
	稻 計				陸 稻				合 計								
	數量	價 額	數量	價 額	數量	價 額	數量	價 額	數量	價 額	數量	價 額	梗 米	糯 米	梗 米	糯 米	平均
稻 計	1,932,069	68,654,770	52,839	1,604,268	51,558	1,631,514	104,428	3,235,782	2,036,497	71,900,552	1,844	1,635	1,055	0,973	1,758		
陸 稻	1,894,103	78,836,942	59,816	2,277,332	59,377	2,376,920	119,193	4,654,252	2,013,293	83,490,894	1,805	1,637	1,149	1,134	1,737		
水 稻	1,660,619	68,195,131	33,565	1,217,457	32,166	1,303,390	65,731	2,520,847	1,726,350	70,715,978	1,594	1,466	0,639	0,575	1,492		
糯 米	1,865,141	60,692,758	?	?	?	?	97,812	2,909,635	1,962,953	63,692,393	1,761	1,657	0,847	—	1,669		
計	1,954,906	59,191,358	?	?	?	?	98,913	2,631,530	2,053,819	61,822,888	1,848	1,741	0,815	—	1,733		
同十九年	1,901,715	53,150,698	?	?	?	?	144,265	3,876,210	2,045,980	57,026,908	1,798	1,681	1,236	—	1,696		
同十八年	2,282,796	105,879,771	?	?	?	?	170,201	7,220,874	2,452,997	113,100,645	2,165	2,008	1,442	—	2,031		
同十七年	2,077,590	88,654,616	?	?	?	?	129,774	5,164,839	2,207,364	93,819,455	1,966	1,866	1,216	—	1,390		
同十六年	1,681,712	48,951,571	?	?	?	?	69,448	1,826,038	1,751,160	50,777,609	1,590	1,555	0,637	—	1,499		
同十五年	1,625,133	29,263,167	?	?	?	?	63,897	1,022,771	1,689,030	30,285,938	1,539	1,521	0,570	—	1,445		
同十四年	1,816,205	24,384,729	?	?	?	?	141,001	1,675,955	1,957,203	26,060,684	1,724	1,639	1,291	—	1,678		
同十三年	2,041,159	24,971,239	?	?	?	?	120,572	1,283,293	2,161,831	26,254,532	1,944	1,816	1,155	—	1,865		
同十二年	2,045,933	26,074,355	?	?	?	?	74,870	787,583	2,120,803	24,861,938	1,963	1,794	0,742	—	1,844		
同十一年	1,844,564	38,162,381	?	?	?	?	90,785	1,743,450	1,935,350	39,905,831	1,774	1,678	0,872	—	1,686		
同十年	1,923,271	38,159,685	?	?	?	?	80,407	1,460,712	2,003,678	39,620,397	1,865	1,744	0,892	—	1,778		

高 累 年 比 較 ノ 二 (郡 市 別)

郡 市	價 額					一 段 歩 收 穫 高					一 石 = 付 價 格			
	水 稻		陸 稻		計	水 稻		陸 稻		平均	水 稻		陸 稻	
	梗 米	糯 米	梗 米	糯 米		梗 米	糯 米	梗 米	糯 米		梗 米	糯 米	梗 米	糯 米
	數量	價 額	數量	價 額	數量	價 額	數量	價 額	數量	價 額	數量	價 額	數量	價 額
安房郡	5,503,372	584,379	3,104	49,604	6,140,459	1,964	1,771	0,673	0,711	1,913	34,49	35,06	31,35	31,80
同十四年	6,475,140	692,626	29,529	86,854	7,275,149	1,951	1,787	1,352	1,208	1,917	40,80	41,92	37,39	38,79
同十三年	4,760,350	530,558	4,275	40,193	5,335,376	1,468	1,372	0,516	0,495	1,435	40,83	43,48	37,83	40,39
同十二年	4,753,247	496,454	44,491	—	5,294,215	1,845	1,723	—	0,636	1,802	31,28	31,02	29,25	—
同十一年	5,089,047	576,536	69,075	—	5,734,658	2,027	1,927	—	0,833	1,983	30,41	33,01	29,80	—
夷隅郡	3,960,289	239,441	4,235	40,276	4,274,241	1,655	1,451	1,363	0,914	1,626	35,00	35,83	34,15	30,90
同十四年	4,640,186	353,112	—	84,458	5,039,756	1,666	1,389	—	1,166	1,633	40,92	41,95	—	40,55
同十三年	3,363,647	225,166	—	42,269	3,631,082	1,189	1,019	—	0,570	1,162	41,61	42,25	—	40,03
同十二年	3,741,029	261,037	33,574	—	4,035,638	1,689	1,535	—	0,507	1,614	32,35	32,16	—	28,62
同十一年	3,598,257	311,853	51,469	—	3,964,579	1,779	1,619	—	0,817	1,734	29,90	31,76	—	26,15

3. 米作付段別收穫

	作付段別					收穫高					
	水 稻		陸 稻		計	水 稻		陸 稻		計	
	梗米	糯米	梗米	糯米		梗米	糯米	梗米	糯米		
君津郡	大正十五年 同十四年 同十三年 同十二年 同十一年	12,125.2 12,003.9 11,931.1 12,162.4 12,238.5	1,046.2 1,095.7 1,014.1 1,129.8 1,044.8	148.9 186.4 221.0 818.1 917.7	461.7 452.5 485.2 14,110.3 14,201.0	13,782.0 13,738.5 13,654.4 14,110.3 14,201.0	238,850 232,106 201,339 230,893 230,041	18,824 19,549 15,376 20,472 20,503	1,105 2,130 1,291 6,830 7,507	3,827 5,037 2,652 8,439 7,507	262,606 258,822 220,558 258,195 278,051
長生郡	大正十五年 同十四年 同十三年 同十二年 同十一年	8,431.8 8,448.5 8,378.2 8,501.8 8,514.4	635.4 651.5 661.6 609.4 591.5	78.1 97.7 96.9 470.3 468.7	352.2 319.0 340.6 9,581.5 9,574.6	9,497.5 9,516.7 9,477.3 142,657 145,392	143,552 141,704 119,223 142,657 145,392	8,351 9,900 3,031 8,439 8,391	686 895 673 3,696 3,870	2,903 3,031 1,822 154,792 157,653	155,492 154,630 119,250 154,792 157,653
山武郡	大正十五年 同十四年 同十三年 同十二年 同十一年	11,352.2 11,371.5 11,326.4 11,460.2 11,462.6	871.5 862.9 851.2 823.8 822.2	388.2 383.9 425.5 892.5 940.1	485.0 507.0 435.8 13,176.5 13,224.9	13,096.9 13,125.3 13,038.9 13,176.5 13,224.9	200,612 198,318 173,518 196,820 199,485	13,753 13,522 11,361 12,759 12,835	4,549 4,614 3,787 9,246 7,455	5,116 5,623 2,967 218,825 219,775	224,030 222,077 191,231 218,825 219,775
市原郡	大正十五年 同十四年 同十三年 同十二年 同十一年	7,074.5 7,017.3 6,970.8 7,130.3 7,121.3	380.5 425.7 472.3 427.5 423.4	173.8 235.7 243.3 883.6 947.3	451.2 445.4 484.3 8,441.4 8,492.0	8,080.0 8,124.1 8,170.7 8,441.4 8,492.0	129,999 125,363 118,569 133,117 142,099	6,160 6,587 6,993 7,029 7,657	1,301 2,355 1,621 5,385 3,797	2,938 3,791 2,568 145,531 153,453	140,458 138,096 129,751 145,531 153,453
千葉郡	大正十五年 同十四年 同十三年 同十二年 同十一年	3,202.3 3,202.7 3,201.6 3,277.0 3,317.3	347.0 375.3 395.8 345.2 310.7	775.0 811.9 771.6 1,466.1 1,603.5	434.7 422.4 518.1 5,088.3 5,231.5	4,759.0 4,812.5 4,887.1 5,088.3 5,231.5	61,015 61,823 62,205 66,318 68,546	5,972 6,737 6,795 6,076 5,680	6,355 9,012 5,257 13,492 11,887	3,077 4,142 3,139 85,796 86,113	76,419 81,714 77,396 85,796 86,113
東葛飾郡	大正十五年 同十四年 同十三年 同十二年 同十一年	8,052.7 8,044.4 8,125.6 8,232.4 8,273.1	1,300.5 1,276.0 1,207.2 1,112.5 1,205.8	1,431.1 1,400.5 1,487.3 2,891.1 2,870.6	1,291.2 1,352.8 1,357.0 12,236.0 12,349.5	12,078.5 12,073.7 12,177.1 12,236.0 12,349.5	147,800 149,297 140,942 148,323 150,140	23,708 24,306 20,346 19,652 21,494	17,265 17,886 8,238 27,307 28,237	15,617 17,862 8,347 195,282 199,871	204,390 209,351 177,873 195,282 199,871
印旛郡	大正十五年 同十四年 同十三年 同十二年 同十一年	9,505.7 9,530.4 9,535.8 9,507.7 9,517.5	832.5 804.2 773.5 806.2 819.2	1,442.2 1,403.8 1,347.9 2,066.4 2,142.7	655.6 594.8 712.2 12,380.3 12,479.4	12,436.0 13,353.2 12,369.4 12,380.3 12,479.4	188,121 181,883 178,633 175,338 179,400	15,537 14,788 13,785 13,829 14,386	15,834 15,609 9,810 16,470 16,869	6,786 6,270 4,448 205,637 210,635	226,278 218,550 206,676 205,637 210,635
香取郡	大正十五年 同十四年 同十三年 同十二年 同十一年	14,892.0 14,817.8 14,874.1 14,984.8 15,066.0	1,282.1 1,316.6 1,262.1 1,200.7 1,147.8	408.8 484.9 501.1 1,061.4 1,112.7	425.1 429.7 462.0 17,246.9 17,316.5	17,008.0 17,049.0 17,099.3 17,246.9 17,316.5	290,388 264,777 265,984 250,620 264,938	22,434 22,362 21,790 19,535 19,730	3,828 4,551 2,752 7,674 9,145	4,355 4,389 2,233 277,829 293,813	321,035 296,079 292,759 277,829 293,813
海上郡	大正十五年 同十四年 同十三年 同十二年 同十一年	3,058.1 3,095.1 3,133.2 3,164.9 3,189.2	317.0 325.5 305.1 296.2 280.3	101.0 75.9 63.8 329.6 382.7	207.4 188.3 240.5 3,790.7 3,852.2	3,683.5 3,684.8 3,742.6 3,790.7 3,852.2	51,842 54,907 45,917 51,585 56,220	4,977 3,460 4,132 4,663 4,697	1,310 1,045 312 3,413 3,365	2,237 2,564 1,525 59,661 61,282	60,416 64,276 51,916 59,661 61,282
匝瑳郡	大正十五年 同十四年 同十三年 同十二年 同十一年	3,862.8 3,808.2 3,765.6 3,898.9 3,897.7	311.2 366.3 339.1 291.9 287.0	314 85.1 73.3 200.6 207.6	173.8 158.4 172.2 4,391.4 4,392.3	4,382.2 4,418.0 4,380.2 4,391.4 4,392.3	54,894 56,821 35,663 56,651 59,476	4,200 5,954 2,869 4,194 4,315	383 1,170 83 1,730 2,352	1,727 2,022 391 62,575 66,148	61,204 65,067 39,006 62,575 66,148
千葉市	大正十五年 同十四年 同十三年 同十二年 同十一年	166.8 147.5 177.6 177.6 155.2	12.9 11.2 13.2 14.2 36.8	— — — 4.5 4.2	3.3 3.1 3.7 — —	183.0 161.8 194.5 196.3 196.2	3,443 2,938 2,845 4,060 3,516	174 160 177 299 771	— — — 31 28	21 24 23 4,390 4,315	3,638 3,122 3,045 4,390 4,315

高果年比較ノ二 (續)

	價 額					一段歩收穫高					一石=付價格			
	水 稻		陸 米		計	水 稻		陸 稻		平均	水 稻		陸 稻	
	梗米	糯米	梗米	糯米		梗米	糯米	梗米	糯米		梗米	糯米	梗米	糯米
	8,412,660	677,469	31,954	115,202	9,237,285	1,970	1,799	0,742	0,829	1,905	35.22	35.99	28.92	30.10
	9,511,056	820,428	77,665	192,030	10,601,179	1,934	1,784	1,143	1,113	1,884	40.98	41.97	36.46	38.12
	8,101,966	647,722	47,715	104,094	8,901,497	1,686	1,516	0,584	0,547	1,615	40.26	42.13	36.96	39.25
	7,652,925	666,025	205,371	76,042	8,524,321	1,898	1,812	0,675	0,835	1,830	33.30	32.53	30.07	30.07
	7,510,727	654,584	198,252	—	8,363,563	2,052	1,962	—	0,818	1,957	30.04	31.93	26.44	26.44
	5,055,456	300,700	21,666	94,861	5,472,683	1,703	1,314	0,878	0,824	1,637	35.22	36.01	31.58	32.47
	5,755,354	401,396	33,141	123,627	6,313,518	1,677	1,381	0,916	0,950	1,625	40.62	44.60	37.03	40.79
	4,549,821	281,380	25,905	76,042	4,933,148	1,397	0,989	0,675	0,525	1,266	41.04	42.41	37.00	41.28
	4,561,539	262,397	107,376	—	4,931,212	1,678	1,385	—	0,786	1,616	31.98	31.09	29.02	29.02
	4,216,368	268,511	104,490	—	4,589,369	1,708	1,419	—	0,826	1,646	29.00	32.00	27.00	27.00
	7,102,158	495,597	133,836	159,628	7,891,219	1,767	1,578	1,172	1,055	1,711	35.40	36.04	29.42	31.20
	8,501,732	596,267	176,985	239,437	9,504,421	1,744	1,567	1,202	1,109	1,692	42.87	44.10	38.36	40.80
	7,087,226	472,556	123,354	115,398	7,798,534	1,532	1,335	0,796	0,681	1,467	40.84	41.59	36.44	38.59
	6,536,584	414,106	279,488	—	7,230,180	1,717	1,549	—	1,036	1,661	33.21	32.46	30.23	30.23
	6,085,986	409,989	214,899	—	6,710,874	1,743	1,561	—	0,793	1,662	30.51	31.94	28.83	28.83
	4,670,503	226,740	38,970	92,453	5,028,666	1,838	1,619	0,749	0,664	1,738	35.93	36.81	29.95	30.84
	5,265,246	289,828	89,490	161,640	5,796,204	1,786	1,547	0,999	0,851	1,700	42.00	44.00	38.00	40.00
	4,866,243	296,010	60,141	103,994	5,326,388	1,701	1,481	0,666	0,530	1,588	41.04	42.62	37.10	40.50
	4,305,791	218,142	154,185	—	4,678,118	1,867	1,644	—	0,609	1,731	32.35	31.03	28.63	28.63
	4,435,486	258,343	95,869	—	4,789,698	1,995	1,785	—	0,401	1,807	31.21	34.19	25.29	25.29
	2,184,093	221,387	193,932	94,046	2,693,464	1,905	1,721	0,820	0,708	1,606	35.80	37.07	30.52	30.56
	2,467,455	285,925	344,259	165,680	3,263,329	1,930	1,795	1,110	0,980	1,698	39.91	42.44	38.20	40.00
	2,548,828	283,226	192,201	122,002	3,146,347	1,943	1,717	0,681	0,606	1,584	40.97	41.68	36.58	38.87
	2,175,230	190,396	402,175	—	2,767,801	2,024	1,760	—	0,914	1,686	32.80	31.33	30.01	30.01
	2,008,447	180,961	296,323	—	2,485,731	2,066	1,828	—	0,804	1,646	29.30	31.86	24.93	24.93
	5,312,922	888,926	538,876	503,972	7,244,696	1,835	1,823	1,204	1,209	1,692	35.95	37.50	31.21	32.27
	6,321,305	1,053,098	701,310	719,855	8,794,468	1,856	1,905	1,277	1,320	1,734	42.33	43.33	39.21	40.30
	5,905,745	897,470	299,227	353,769	7,456,211	1,735	1,685	0,561	0,615	1,461	41.90	44.11	36.32	42.38
	4,886,039	618,558	820,371	—	6,325,268	1,802	1,766	—	0,945	1,596	32.94	31.48	30.05	30.05
	4,574,491	696,302	785,400	—	6,056,193	1,815	1,783	—	0,981	1,618	30.47	32.40	27.81	27.81
	6,729,576	571,293	469,810	215,402	7,986,087	1,979	1,866	1,093	1,035	1,820	35.77	36.77	29.67	31.74
	7,595,625	664,990	576,403	250,910	9,087,928	1,904	1,839	1,112	1,054	1,769	41.76	44.97	36.93	40.20
	7,145,613	579,000	343,350	177,894	8,245,857	1,873	1,782	0,728	0,625	1,671	40.00	42.00	35.00	39.99
	5,788,738	44,009	487,246	—	6,715,993	1,844	1,715	—	0,803	1,661	31.01	31.82	29.45	29.45
	5,546,597	474,326	414,262	—	6,435,185	1,885	1,756	—	0,787	1,688	30.92	32.97	24.56	24.56
	10,365,827	809,194	117,683	135,365	11,428,069	1,950	1,750	0,936	1,024	1,887	35.70	36.07	30.74	31.08
	10,368,171	944,416	173,979	179,222	12,255,788									

4. 米作付段

	作付段別						收穫				
	水稻			陸稻			水稻			陸	
	梗米	糯米	計	梗米	糯米	計	梗米	糯米	計	梗米	
總數	96,685.7	8,835.0	105,520.7	5,008.3	5,304.3	10,312.6	115,833.3	1,783.231	148,838	1,932,069	52,839
總數	8,124.3	941.3	9,065.6	147	219.3	234.0	9,299.6	159,549	16,663	176,218	99
北條町	206.3	18.9	225.2	—	19.5	19.5	244.7	2,559	161	2,720	—
篠山町	163.4	32.5	195.9	—	14.4	14.4	210.3	2,662	502	3,164	—
西神戶村	133.3	32.8	166.1	—	0.9	0.9	167.0	2,450	587	3,037	—
宮崎村	251.7	37.2	288.9	—	10.3	10.3	299.3	4,191	580	4,771	—
宮崎村	0.9	—	0.9	—	—	—	0.9	16	—	16	—
長尾村	62.7	15.1	77.8	—	0.5	0.5	78.3	1,397	289	1,686	—
尾野村	262.4	25.6	288.0	—	21.3	21.3	309.3	4,786	429	5,215	—
野重村	246.2	30.2	276.4	—	19.0	19.0	295.4	4,321	514	4,835	—
九都村	269.1	23.9	293.0	—	8.0	8.0	301.0	6,338	522	6,860	—
九都村	165.6	8.2	173.8	0.5	18.2	18.7	192.5	4,206	207	4,413	7
那古町	264.6	24.6	289.2	—	2.6	2.6	291.8	5,668	513	6,181	—
船形村	42.6	1.7	44.3	—	—	—	44.3	735	31	766	—
八富村	196.8	46.7	243.5	0.5	—	0.5	244.0	5,855	973	6,828	12
富井村	92.3	8.5	100.8	0.6	5.5	6.1	106.9	2,028	168	2,196	9
富井村	222.4	20.0	242.4	0.2	0.4	0.6	243.0	3,848	340	4,188	2
勝山町	115.4	11.0	126.4	—	—	—	126.4	1,904	189	2,093	—
保田町	215.6	19.6	235.2	0.8	—	0.8	236.0	4,161	330	4,491	9
佐久間村	248.2	24.0	272.2	—	—	—	272.2	5,185	521	5,706	—
平瀧村	357.2	32.5	389.7	—	—	—	389.7	8,102	593	8,695	—
平瀧村	247.2	21.5	268.7	1.5	2.2	3.7	272.4	5,671	447	6,118	19
國府村	219.3	20.2	239.5	—	8.1	8.1	247.6	3,434	306	3,740	—
白子村	99.3	17.4	116.7	0.2	0.3	0.5	117.2	1,663	255	1,918	2
千歳村	34.8	21.9	56.7	—	—	—	56.7	566	401	967	—
千歳村	112.7	17.6	130.3	0.5	8.7	9.2	139.5	2,535	394	2,929	4
千歳村	149.5	15.5	165.0	0.5	19.8	20.3	185.3	3,140	282	3,422	3
千歳村	152.4	25.5	177.9	7.5	15.6	23.1	201.0	2,642	424	3,066	15
千歳村	296.7	28.8	325.5	—	4.1	4.1	329.6	5,571	528	6,099	—
千歳村	364.8	41.0	405.8	—	1.9	1.9	407.7	6,729	689	7,418	—
千歳村	162.6	16.1	178.7	1.8	3.4	5.2	183.9	3,653	342	3,995	16
千歳村	163.1	24.9	188.0	0.1	2.7	2.8	196.8	4,053	652	4,705	1
和田町	81.2	8.2	92.4	—	2.7	2.7	95.1	1,488	150	1,638	—
江見村	111.4	11.8	123.2	—	6.8	6.8	130.0	1,897	180	2,077	—
海呂村	61.6	8.6	70.2	—	1.5	1.5	71.5	1,292	152	1,444	—
大山村	270.2	44.9	315.1	—	5.0	5.0	320.1	3,832	486	4,318	—
大山村	281.7	27.0	308.7	—	0.9	0.9	309.6	4,743	353	5,126	—
吉尾村	372.0	30.2	402.2	—	—	—	402.2	6,992	438	7,430	—
吉尾村	358.8	26.7	385.5	—	0.1	0.1	385.6	5,933	303	6,236	—
吉尾村	339.5	32.5	372.0	—	1.5	1.5	373.5	6,175	460	6,635	—
吉尾村	118.4	10.1	128.5	—	5.8	5.8	134.3	2,604	199	2,803	—
吉尾村	217.4	29.8	247.2	—	2.9	2.9	250.1	4,914	609	5,523	—
東條村	268.5	28.2	296.7	—	1.7	1.7	298.4	7,006	728	7,734	—
天津村	63.6	12.7	76.3	—	—	—	76.3	1,412	274	1,686	—
天津村	57.9	7.2	65.1	—	3.2	3.2	68.3	1,192	138	1,330	—
總數	6,837.3	556.9	7,394.2	91	143.8	152.9	7,547.1	113,166	8,079	121,245	124
上野村	389.8	24.3	414.1	—	31.4	31.4	445.5	5,835	325	6,160	—
上野村	71.3	21.2	92.5	5.1	—	5.1	97.6	1,196	345	1,541	92

別收穫高 (市町村別) 大正十五年

高	一段歩收穫高										一石=付價格			
	水稻		陸稻		平均	水稻		陸稻		平均	水稻		陸稻	
	梗米	計	梗米	糯米		梗米	糯米	梗米	糯米		梗米	糯米	梗米	糯米
管	51,589	104,428	2,035,497	71,900,552	1,844	1,685	1,055	0,973	1,758	35.48	35.29	30.36	31.63	
郡	1,500	1,659	177,877	6,140,459	1,964	1,771	0,673	0,711	1,913	34.49	35.06	31.35	31.80	
129	129	2,849	99,554	1,240	0,851	—	0,662	1,268	35.00	35.00	—	33.75		
81	81	3,245	117,245	1,629	1,544	—	0,562	1,543	36.30	35.90	—	32.00		
9	9	3,046	104,934	1,838	1,789	—	1,034	1,824	34.15	35.75	—	31.25		
31	31	4,802	173,650	1,664	1,559	—	0,300	1,604	36.23	36.00	—	30.00		
—	—	16	576	1,777	—	—	—	1,777	36.00	—	—	—		
7	7	1,693	60,375	2,228	1,914	—	1,400	2,162	35.50	36.50	—	33.20		
127	127	5,342	186,142	1,824	1,676	—	0,597	1,727	35.00	35.25	—	30.00		
99	99	4,934	177,544	1,755	1,702	—	0,521	1,670	36.00	37.00	—	30.00		
94	94	6,954	248,571	2,355	2,184	—	1,175	2,310	35.80	35.60	—	32.85		
248	255	4,668	167,596	2,540	2,439	1,400	1,363	2,425	36.15	37.08	28.03	31.12		
26	26	6,207	213,954	2,142	2,086	—	1,400	2,127	34.38	36.88	—	34.38		
—	—	766	27,975	1,755	1,824	—	—	1,729	36.50	37.00	—	—		
—	—	12	6,840	2,975	2,083	1,400	—	2,803	36.20	35.61	30.00	—		
67	76	2,272	82,333	2,198	1,977	1,500	1,235	2,125	36.20	37.54	33.20	34.52		
4	6	4,194	151,936	1,703	1,700	1,000	1,000	1,726	36.23	36.30	30.00	30.20		
—	—	2,093	75,348	1,649	1,718	—	—	1,656	36.00	36.00	—	—		
—	9	4,500	163,272	1,930	1,684	1,125	—	1,907	36.23	37.09	31.00	—		
—	—	5,706	206,740	2,089	2,171	—	—	2,096	36.20	36.55	—	—		
—	—	8,695	309,384	2,268	1,825	—	—	2,231	35.50	36.70	—	—		
30	49	6,167	35,680	2,294	2,079	1,266	1,363	2,264	33.50	34.60	30.00	30.50		
60	60	3,800	136,997	1,565	1,515	—	0,741	1,535	36.23	35.23	—	30.50		
3	5	1,923	68,488	1,679	1,468	1,000	0,995	1,641	35.50	35.80	31.50	31.80		
—	—	967	35,354	1,632	1,450	—	—	1,705	35.00	36.00	—	—		
75	79	3,008	109,632	2,250	2,246	0,800	0,862	2,156	36.50	37.00	31.50	32.00		
84	87	3,509	122,713	2,100	1,820	0,596	0,422	1,894	35.00	35.00	29.00	34.00		
36	51	3,117	112,300	1,734	1,668	0,200	0,231	1,551	36.00	36.50	33.00	33.80		
31	31	6,130	221,022	1,878	1,834	—	0,766	1,860	36.00	37.00	—	30.00		
13	13	7,431	234,198	1,845	1,677	—	0,684	1,823	34.38	35.63	—	31.25		
26	42	4,037	147,539	2,247	2,124	0,889	0,765	2,195	35.83	36.60	33.60	34.50		
14	15	4,720	164,682	2,485	2,618	1,000	0,519	2,398	35.00	34.25	29.00	33.38		
19	19	1,657	59,707	1,767	1,829	—	0,704	1,742	36.00	37.00	—	31.00		
42	42	2,119	76,835	1,705	1,525	—	0,618	1,630	36.20	37.38	—	34.20		
13	13	1,457	52,939	2,097	1,767	—	1,000	2,038	36.25	37.25	—	34.00		
18	18	4,336	154,108	1,418	1,082	—	0,360	1,355	35.50	38.00	—	32.00		
11	11	5,137	176,964	1,680	1,410	—	1,320	1,659	34.38	35.38	—	31.70		
—	—	7,430	256,817	1,879	1,449	—	—	1,847	34.50	35.60	—	—		
1	1	6,237	224,834	1,654	1,135	—	1,000	1,617	36.00	37.00	—	35.00		
8	8	6,643	239,676	1,819	1,415	—	0,533	1,779	36.00	37.20	—	33.00		
60	60	2,863	102,977	2,107	1,970	—	1,034	2,132	36.11	36.25	—	28.90		
39	39	5,562	202,200	2,260	2,044	—	1,344	2,224	36.25	37.50	—	31.50		
17														

4. 米作付段

	作付段別						收穫				
	水稻			陸稻			合計	水稻			陸
	梗米	糯米	計	梗米	糯米	計		梗米	糯米	計	
勝浦町	76.7	5.2	81.9	3.5	—	3.5	85.4	1,060	71	1,131	27
香濱町	40.7	3.7	44.4	—	—	—	44.4	672	50	722	—
總野村	578.5	51.5	630.0	—	44.5	44.5	674.5	9,017	546	9,563	—
總元村	331.5	24.5	356.0	—	12.6	12.6	368.6	5,942	383	6,325	—
老川町	169.5	19.5	189.0	—	7.4	7.4	196.4	2,015	241	2,256	—
西多喜町	452.5	40.5	493.0	—	4.2	4.2	497.2	7,313	619	7,932	—
入上	214.6	11.0	225.6	0.5	2.0	2.5	228.1	4,031	186	4,217	5
上	321.8	12.6	334.4	—	1.3	1.3	335.7	6,097	170	6,267	—
瑞澤村	260.7	24.2	314.9	—	2.0	2.0	316.9	4,920	351	5,271	—
千古	457.6	38.9	496.5	—	1.6	1.6	498.1	8,331	672	9,003	—
古園	408.2	23.9	432.1	—	3.5	3.5	435.6	7,352	326	7,678	—
中	426.8	26.6	453.4	—	2.6	2.6	456.0	6,567	369	6,936	—
東	437.3	24.5	461.8	—	2.8	2.8	464.6	6,481	355	6,836	—
東	610.6	41.6	652.2	—	0.5	0.5	652.7	9,826	602	10,428	—
布	395.0	37.5	432.5	—	5.0	5.0	437.5	5,568	516	6,084	—
御	149.1	10.3	159.4	—	—	—	159.4	2,567	161	2,728	—
浪	143.0	20.4	163.4	—	—	—	163.4	2,204	291	2,495	—
大	154.4	14.3	168.7	—	10.3	10.3	179.0	3,254	262	3,516	—
東	282.8	24.1	306.9	—	1.7	1.7	308.6	5,003	324	5,327	—
長	179.4	18.1	197.5	—	1.9	1.9	199.4	3,417	325	3,742	—
中	255.5	38.5	294.0	—	8.5	8.5	302.5	4,498	589	5,087	—
總數	12,125.2	1,046.2	13,171.4	148.9	461.7	610.6	13,782.0	238,850	18,824	257,674	1,105

津											
	梗米	糯米	計	梗米	糯米	計	合計	梗米	糯米	計	陸
木更津町	124.6	4.7	129.3	—	—	—	129.3	2,632	97	2,729	—
真清	196.0	32.4	228.4	—	2.1	2.1	230.5	3,508	545	4,053	—
清	492.8	35.7	528.5	0.9	0.4	1.3	529.8	10,167	704	10,871	3
根	459.5	60.7	520.2	—	1.7	1.7	521.9	8,698	1,248	9,946	—
金	370.1	69.6	439.7	—	6.4	6.4	446.1	6,811	1,194	8,005	—
神	132.5	10.6	143.1	—	31.6	31.6	174.7	2,175	170	2,345	—
納	230.9	12.1	243.0	0.6	—	0.6	243.6	3,613	164	3,777	6
長	192.7	24.4	217.1	35.8	3.2	39.0	256.1	3,605	440	4,045	205
中	551.9	37.6	589.5	—	1.5	1.5	591.0	12,236	771	13,007	—
根	510.2	46.2	556.4	20.1	19.5	39.6	596.0	9,554	782	10,336	151
平	562.6	44.9	607.5	52.2	27.3	79.5	687.0	11,576	832	12,408	405
馬	495.1	35.3	530.4	0.9	35.0	35.9	566.3	10,685	664	11,349	7
小	678.8	74.7	753.5	0.3	27.2	27.5	781.0	14,333	1,508	15,841	2
久	362.4	34.9	397.3	—	10.6	10.6	407.9	8,618	677	9,295	—
松	372.9	27.6	400.5	6.9	25.5	32.4	432.9	7,596	509	8,105	49
龜	265.2	24.2	289.4	0.3	26.3	26.6	316.0	4,229	324	4,553	3
山	432.7	24.4	457.1	—	—	—	457.1	9,071	474	9,545	—
中	446.0	23.1	469.1	3.4	5.1	8.5	477.6	9,128	441	9,569	43
宮	208.4	13.1	221.5	8.9	14.6	23.5	245.0	4,471	273	4,744	65
足	141.0	11.5	152.5	—	7.1	7.1	159.6	2,122	151	2,273	—
波	300.5	15.3	315.8	0.2	31.9	32.1	347.9	5,109	197	5,306	2
八	231.9	21.9	253.8	—	14.4	14.4	268.2	4,653	410	5,063	—
重	335.9	28.2	364.1	0.2	5.3	5.5	369.6	7,046	580	7,626	1
周	330.7	20.1	350.8	10.0	10.0	20.0	370.8	6,580	351	6,931	90
西	201.7	16.8	218.5	0.7	7.0	7.7	226.2	4,121	293	4,414	10
小	144.6	13.1	157.7	—	5.3	5.3	163.0	2,295	208	2,503	—
島	341.9	27.8	369.7	—	12.8	12.8	382.5	7,095	504	7,599	—
南	297.3	27.5	324.8	1.4	31.1	32.5	357.3	6,360	518	6,878	17
元	266.9	14.5	281.4	1.0	21.7	22.7	304.1	5,364	265	5,629	10
野	123.5	9.4	132.9	2.8	17.9	20.7	153.6	1,592	111	1,703	12

別收穫高 (續)

高	稻		合計	價額	一段步收穫高				一石=付價格				
	梗米	計			水稻		陸稻		平均	水稻		陸稻	
					梗米	糯米	梗米	糯米		梗米	糯米		
—	—	27	1,158	41,597	1,382	1,362	0.771	—	1,356	36.09	36.23	28.50	—
—	—	—	722	26,064	1,651	1,351	—	—	1,626	36.09	36.23	—	—
476	476	10,039	334,914	1,559	1,061	—	1,069	1,488	33.50	34.00	—	30.00	
116	116	6,441	217,007	1,792	1,563	—	0.921	1,747	33.75	33.75	—	30.50	
37	37	2,293	79,950	1,189	1,236	—	0.500	1,168	35.00	34.50	—	30.00	
48	48	7,980	257,692	1,616	1,528	—	1.143	1,605	32.00	36.00	—	29.00	
22	27	4,244	148,937	1,878	1,691	1,000	1,100	1,861	35.09	35.23	30.50	31.50	
14	14	6,281	219,977	1,899	1,349	—	1,077	1,865	35.00	36.00	—	33.00	
23	23	5,294	187,986	1,692	1,470	—	1,150	1,671	35.50	36.00	—	30.00	
18	18	9,021	325,710	1,821	1,728	—	1,125	1,811	36.10	36.30	—	31.50	
35	35	7,713	278,609	1,801	1,364	—	1,000	1,771	36.09	37.23	—	32.50	
17	17	6,953	242,665	1,539	1,387	—	0.654	1,525	35.00	36.00	—	31.50	
27	27	6,863	247,612	1,482	1,449	—	0.931	1,477	36.09	36.23	—	31.50	
5	5	10,433	376,588	1,609	1,447	—	1,000	1,599	36.09	36.23	—	31.50	
39	39	6,123	199,819	1,410	1,376	—	0.640	1,399	32.50	32.75	—	30.00	
—	—	2,728	92,913	1,729	1,563	—	—	1,711	34.60	35.00	—	—	
—	—	2,495	87,616	1,541	1,426	—	—	1,527	35.00	36.00	—	—	
59	59	3,575	125,485	2,108	1,892	—	0.573	1,997	35.13	37.23	—	32.50	
23	23	5,350	193,022	1,769	1,344	—	1,252	1,734	36.09	36.23	—	31.50	
25	25	3,767	134,496	1,905	1,796	—	1,316	1,889	35.70	36.10	—	31.05	
55	55	5,142	184,983	1,761	1,527	—	0.647	1,699	36.00	36.20	—	31.50	
總數	3,827	4,932	262,666	9,237,285	1,970	1,799	0.742	0.829	1,905	35.22	35.99	28.92	30.10

郡													
	梗米	糯米	計	合計	梗米	糯米	計	陸	梗米	糯米	計		
—	—	—	2,729	98,170	2,112	2,064	—	—	2,111	35.96	36.32	—	—
16	16	4,069	145,406	1,789	1,677	—	0.762	1,765	35.71	36.07	—	29.82	
1	4	10,875	386,456	2,063	1,972	0.333	0.250	2,063	35.50	36.10	28.10	29.30	
15	15	9,961	346,862	1,893	2,056	—	0.882	1,909	34.59	36.50	—	29.70	
81	81	8,086	290,599	1,840	1,716	—	1,266	1,813	35.96	36.32	—	28.51	
237	237	2,522	91,514	1,640	1,604	—	0.750	1,478	35.96	36.32	—	30.07	
—	6	3,783	136,050	1,565	1,355	1,000	—	1,553	35.96	36.32	28.51	—	
23	228	4,273	149,638	1,871	1,803	0.573	0.719	1,668	35.25	35.55	30.24	31.33	
21	21	13,028	454,135	2,217	2,050	—	1,400	2,204	34.76	36.50	—	30.82	
145	296	10,632	375,342	1,873	1,693	0.756	0.744	1,784	35.46	35.82	28.01	29.57	
218	623	13,031	465,373	2,056	1,853	0.776	0.799	1,897	36.00	36.50	28.80	30.30	
294	301	11,650	417,390	2,158	1,881	0.778	0.840	2,057	35.96	36.32	28.51	30.07	
245	247	16,088	569,566	2,118	2,019	0.667	0.901	2,059	35.46	35.82	28.01	29.57	
74	74	9,379	319,458	2,381	1,940	—	0.698	2,229	34.00	35.50	—	28.00	
170	219</												

4 米作付段

	作付段別						收穫				
	水稻			陸稻			水稻			陸	
	梗米	糯米	計	梗米	糯米	計	梗米	糯米	計	梗米	
富津町	106.4	9.2	115.6	2.0	1.4	3.4	119.0	1,818	162	1,980	21
吉野町	322.6	25.6	348.2	—	25.7	25.7	373.9	6,585	478	7,063	—
大野町	157.2	18.2	175.4	—	6.0	6.0	181.4	2,807	268	3,075	—
佐賀町	306.4	26.2	332.6	—	4.3	4.3	336.9	6,247	515	6,762	—
淡路町	261.1	23.7	284.8	0.3	5.0	5.3	290.1	6,022	525	6,547	3
環村	302.9	22.6	325.5	—	6.8	6.8	332.3	5,235	350	5,585	—
豊島村	208.5	16.4	224.9	—	2.5	2.5	227.4	3,291	233	3,524	—
胸山村	147.1	13.9	161.0	—	3.2	3.2	164.2	2,765	213	2,978	—
神山村	270.2	23.9	294.1	—	3.3	3.3	297.4	4,557	298	4,855	—
竹岡村	172.6	15.4	188.0	—	1.0	1.0	189.0	3,278	221	3,499	—
金谷村	69.0	8.8	77.8	—	—	—	77.8	1,192	156	1,348	—
總數	8,431.8		9,067.2	78.1	352.2	430.3	9,497.5	143,552	8,351	151,903	686
東瀬見村	211.2	15.2	226.4	—	—	—	226.4	3,978	267	4,245	—
太東村	289.9	19.5	309.4	—	3.1	3.1	312.5	5,899	386	6,285	—
宮崎村	281.6	19.6	301.2	—	0.6	0.6	301.8	5,703	340	6,043	—
土崎村	525.4	29.9	555.3	1.2	13.8	15.0	570.3	10,319	525	10,844	18
一松村	337.9	24.1	362.0	—	3.0	3.0	365.0	4,380	309	4,689	—
八積村	284.8	16.4	301.2	—	11.4	11.4	312.6	4,474	216	4,690	—
高根村	322.1	52.5	374.6	0.2	2.8	3.0	377.6	3,959	471	4,430	2
東郷村	383.5	67.1	450.6	—	10.6	10.6	461.2	3,987	699	4,686	—
關東村	299.6	47.6	347.2	—	5.6	5.6	352.8	3,358	552	3,910	—
白湯村	284.5	32.0	316.5	—	3.0	3.0	319.5	1,805	165	1,970	—
南白鶴村	238.7	21.9	260.6	—	—	—	260.6	1,882	108	1,990	—
豊岡村	398.8	52.5	451.3	2.8	27.2	30.0	481.3	3,154	462	3,616	23
本納村	359.8	17.1	376.9	7.3	20.6	27.9	404.8	5,943	248	6,191	93
新治村	292.8	8.5	301.3	5.9	14.7	20.6	321.9	6,183	162	6,345	59
豊田村	334.0	18.6	352.6	1.3	16.0	17.3	369.9	5,775	270	6,045	13
二宮本郷村	310.5	11.2	321.7	—	24.2	24.2	345.9	6,357	194	6,551	—
長柄村	305.0	19.4	324.4	56.4	144.9	201.3	525.7	5,946	357	6,303	455
茂原村	269.9	17.2	287.1	2.4	15.2	17.6	304.7	4,762	201	4,963	14
日吉村	302.1	10.6	312.7	—	6.9	6.9	319.6	6,157	203	6,360	—
水上村	288.2	7.8	296.0	0.6	5.1	5.7	301.7	6,317	157	6,474	9
西村	481.6	42.0	523.6	—	4.6	4.6	528.2	7,438	532	7,970	—
東村	430.0	26.1	456.1	—	4.5	4.5	460.6	9,301	387	9,688	—
枝村	305.5	17.0	322.5	—	6.2	6.2	328.7	6,415	268	6,683	—
登村	333.3	15.6	348.9	—	1.0	1.0	349.9	6,812	302	7,114	—
五郷村	266.7	13.5	280.2	—	3.0	3.0	283.2	6,079	251	6,330	—
藤南町	294.4	12.5	306.9	—	4.2	4.2	311.1	7,169	319	7,488	—
總數	11,352.2	871.5	12,223.7	388.2	485.0	873.2	13,096.9	200,612	13,753	214,365	4,549
東金町	783.6	36.9	820.5	0.8	4.3	5.1	825.6	15,845	739	16,584	8
平野村	436.0	27.5	463.5	2.6	—	2.6	466.1	8,164	516	8,680	34
源村	181.1	18.3	199.4	16.4	12.1	28.5	227.9	3,973	378	4,351	191
丘山村	166.4	8.0	174.4	8.6	19.9	28.5	202.9	3,601	155	3,756	98
大和村	429.5	24.9	454.4	0.4	9.2	9.6	464.0	8,305	473	8,778	5
十軒本郷町	225.3	12.9	238.2	169.4	110.6	280.0	518.2	3,803	207	4,010	2,233
瑞穂村	344.1	18.9	363.0	—	15.5	15.5	378.5	6,233	307	6,540	—
大山邊村	240.9	9.3	250.2	—	4.1	4.1	254.3	4,011	148	4,159	—
増穂村	203.9	4.1	208.0	—	21.8	21.8	229.8	3,907	69	3,976	—
増穂村	471.3	34.6	505.9	—	30.0	30.0	535.9	7,440	491	7,931	—

別收穫高 (續)

高	一段歩收穫高										一石=付價格			
	稻			陸稻			平均				水稻		陸稻	
	梗米	糯米	計	梗米	糯米	計	梗米	糯米	陸稻	平均	梗米	糯米	梗米	糯米
石	石	石	石	石	石	石	石	石	石	石	石	石	石	石
13	34	2,014	72,856	1,709	1,761	1,050	0.929	1.692	36.21	37.07	28.80	32.00	31.50	
204	204	7,267	262,201	2,041	1,867	—	0.794	1.944	36.12	37.50	—	31.50	—	
68	68	3,143	114,535	1,786	1,473	—	1.133	1.733	36.46	37.50	—	31.50	—	
41	41	6,803	241,503	2,042	1,966	—	0.953	2.019	35.50	36.00	—	30.00	—	
39	42	6,589	230,646	2,305	2,215	1,000	0.780	2.271	35.00	35.50	28.90	29.50	—	
60	60	5,645	197,490	1,728	1,549	—	0.882	1.699	35.00	35.70	—	29.50	—	
30	30	3,554	126,215	1,578	1,421	—	1.200	1.563	35.50	36.25	—	31.25	—	
29	29	3,007	103,632	1,880	1,532	—	0.906	1.831	34.50	34.80	—	28.50	—	
26	26	4,881	170,841	1,687	1,247	—	0.788	1.641	35.00	35.50	—	29.50	—	
8	8	3,501	122,313	1,899	1,435	—	0.800	1.856	34.85	35.46	—	29.70	—	
—	—	1,348	48,963	1,728	1,773	—	—	1,733	36.25	36.88	—	—	—	
郡	2,903	3,589	155,492	5,472,683	1,703	1,314	0,878	0,824	1,637	35,22	36,01	31,58	32,47	
—	—	4,245	151,542	1,884	1,757	—	—	1,875	35.67	36.13	—	—	—	
28	28	6,313	225,277	2,035	1,979	—	0.903	2.020	35.67	36.13	—	32.63	—	
7	7	6,050	210,292	2,025	1,756	—	1.166	2.005	34.68	36.13	—	32.63	—	
162	180	11,024	393,012	1,964	1,756	1,500	1.174	1.933	35.68	36.13	32.00	32.63	—	
34	34	4,723	167,102	1,296	1,282	—	1.133	1.294	35.35	36.13	—	32.50	—	
128	128	4,818	171,671	1,571	1,317	—	1.123	1.541	35.70	36.00	—	32.60	—	
29	31	4,461	159,243	1,229	0,897	1,000	1,036	1.181	35.67	36.13	31.00	32.63	—	
86	86	4,772	170,277	1,040	1,042	—	0.811	1.035	35.67	36.13	—	32.63	—	
28	28	3,938	139,985	1,121	1,160	—	0.500	1.116	35.50	36.00	—	32.30	—	
30	30	2,000	71,324	634	0,509	—	1,000	641	35.67	36.13	—	32.63	—	
—	—	1,990	71,033	788	0,493	—	—	764	35.67	36.13	—	—	—	
243	266	3,882	137,779	789	0,880	0,821	0,809	807	35.68	36.00	30.00	32.60	—	
186	279	6,470	229,552	1,652	1,450	1,274	0,903	1,589	35.60	36.20	31.50	32.65	—	
150	209	6,554	233,063	2,112	1,906	1,000	1,020	2,039	35.67	36.13	30.00	32.62	—	
154	167	6,212	220,007	1,729	1,451	1,000	0,963	1,680	35.47	36.13	29.88	32.63	—	
193	193	6,744	240,061	2,050	1,732	—	0,798	1,950	35.67	36.13	—	32.63	—	
1,084	1,539	7,842	271,294	1,949	1,840	0,807	0,748	1,492	35.00	36.00	32.00	32.00	—	
81	95	5,058	180,233	1,764	1,169	0,583	0,533	1,660	35.68	36.13	30.00	32.63	—	
43	43	6,403	224,516	2,038	1,915	—	0,623	2,003	35.07	35.53	—	32.03	—	
63	72	6,546	229,094	2,192	2,103	1,500	1,235	2,170	35.00	35.75	30.00	32.00	—	
24	24	7,994	272,498	1,544	1,267	—	0,522	1,513	34.00	35.50	—	30.00	—	
25	25	9,713	345,128	2,163	1,483	—	0,556	2,109	35.50	36.50	—	32.63	—	
61	61	6,744	228,006	2,100	1,576	—	0,984	2,052	33.75	35.50	—	32.00	—	
14	14	7,128	249,575	2,044	1,936	—	1,400	2,037	35.00	35.50	—	31.00	—	
30	30	6,360	225,448	2,279	1,859	—	1,000	2,246	35					

4. 米作付段

	作付段別						收穫				
	水稻			陸稻			水稻			陸	
	梗米	糯米	計	梗米	糯米	計	梗米	糯米	計	梗米	
福岡村	460.0	71.0	531.0	—	8.0	8.0	539.0	5,435	703	6,138	—
白里村	413.3	55.9	469.2	—	38.1	38.1	507.3	4,190	621	4,811	—
海貝村	247.4	38.4	285.8	2.5	10.0	12.5	298.3	2,977	415	3,392	30
片貝村	319.3	23.8	343.1	—	13.2	13.2	356.3	5,072	290	5,362	—
正氣村	378.7	26.8	405.5	4.0	26.5	30.5	436.0	5,756	345	6,101	46
豐成村	626.7	39.8	666.5	—	34.2	34.2	700.7	11,184	672	11,856	—
成濱村	232.6	27.0	259.6	—	14.3	14.3	273.9	4,564	512	5,076	—
成濱東村	444.5	24.6	469.1	0.4	0.4	0.8	469.9	9,693	525	10,218	5
日向村	285.2	16.9	302.1	17.9	17.1	35.0	337.1	5,670	284	5,954	141
大富村	273.1	13.2	286.3	0.7	0.4	1.1	287.4	5,771	269	6,040	8
南郷村	389.9	34.7	424.6	—	9.5	9.5	434.1	5,800	482	6,282	—
南郷海村	385.4	28.5	413.9	—	0.6	0.6	414.5	6,292	406	6,698	—
南郷沼村	304.4	31.9	336.3	—	5.5	5.5	341.8	5,366	515	5,881	—
上平村	270.9	16.5	287.4	9.4	5.2	14.6	302.0	3,416	195	3,611	99
大平村	432.4	33.5	465.9	—	14.6	14.6	480.5	6,697	429	7,126	—
松尾町	373.3	15.5	388.8	—	0.5	0.5	389.3	6,283	242	6,525	—
陸奥町	268.6	20.8	289.4	47.4	21.3	68.7	358.1	6,071	447	6,518	467
陸奥東町	236.6	20.9	257.5	12.9	3.2	16.1	273.6	5,129	427	5,556	104
陸奥西町	312.8	30.1	342.9	—	8.5	8.5	351.4	3,823	369	4,192	—
陸奥北町	416.1	31.1	447.2	3.6	1.6	5.2	452.4	8,705	614	9,319	40
二川村	469.3	44.5	513.8	29.2	18.1	47.3	501.1	8,831	851	9,682	289
千代田村	389.6	30.7	420.3	62.0	6.7	68.7	489.0	8,600	657	9,257	751
總數	3,202.3	347.0	3,549.3	775.0	434.7	1,209.7	4,759.0	61,015	5,972	66,987	6,355
蘇我町	139.2	21.0	160.2	31.2	4.2	35.4	195.6	2,485	363	2,848	218
生濱村	306.1	33.7	339.8	19.5	7.0	26.5	396.3	6,215	550	6,765	172
椎名村	213.4	12.9	226.3	11.6	14.0	25.6	251.9	1,814	219	4,033	77
白井村	134.2	6.2	140.4	163.4	60.8	224.2	294.6	2,756	117	2,873	1,445
白井村	227.0	16.3	243.3	68.2	62.8	131.0	274.3	4,240	316	4,556	314
更科村	241.7	32.2	273.9	78.1	41.2	119.3	393.2	4,898	604	5,502	571
千城村	260.8	26.0	286.8	64.1	19.4	83.5	370.3	5,600	501	6,101	431
都賀村	144.4	15.9	160.3	59.5	15.9	75.4	235.7	2,980	269	3,249	551
都賀村	230.2	23.3	253.5	15.1	10.8	25.9	279.4	3,928	396	4,324	157
檜橋村	142.8	19.1	161.9	73.1	14.5	87.6	249.5	2,815	364	3,179	855
檢見川町	118.7	17.9	136.6	—	—	—	136.6	1,956	277	2,233	—
幕張町	187.4	24.1	211.5	2.0	7.3	9.3	220.8	3,117	355	3,472	12
津田沼町	63.7	5.2	68.9	—	1.0	1.0	69.9	1,211	89	1,300	—
二宮村	169.8	7.3	177.1	13.3	18.5	30.8	147.9	2,323	141	2,464	106
大和田町	146.1	18.1	164.2	72.2	43.2	115.4	279.6	3,060	350	3,410	522
陸奥村	316.7	33.8	350.5	25.0	40.4	65.4	420.9	5,800	627	6,427	225
豐富村	220.1	29.0	249.1	79.7	73.7	153.4	402.5	3,817	434	4,251	699
總數	7,074.5	330.5	7,455.0	1,738	451.2	625.0	8,080.0	129,993	6,160	136,159	1,301
八幡町	333.3	16.2	349.5	—	6.0	6.0	355.5	5,622	260	5,882	—
五井村	552.4	62.1	614.5	—	—	—	614.5	10,385	1,059	11,444	—
千種村	243.4	12.0	255.4	—	3.0	3.0	258.4	5,280	240	5,520	—
姉崎村	493.9	19.4	513.3	52.3	8.9	61.2	574.5	8,866	216	9,082	539
東海村	338.1	13.3	351.4	—	2.4	2.4	353.8	6,958	252	7,210	—
上津村	432.5	17.0	449.5	9.0	—	9.0	458.6	9,184	318	9,502	71
上津村	297.5	18.9	316.4	21.3	5.1	26.4	342.8	4,837	285	5,122	96
湯津村	322.4	13.8	336.2	27.9	57.0	84.9	421.1	6,044	230	6,274	182

別收穫高 (續)

高	一段步收穫高			一石=付價格														
	水稻		陸稻	水稻		陸稻		平均										
	梗米	糯米	梗米	糯米	梗米	糯米	梗米	糯米										
高	石	計	價額	石	計	價額	石	計	價額	石	計	價額	石	計	價額	石	計	價額
92	92	6,230	223,967	1.182	0.990	—	1.150	1.156	36.00	36.00	—	32.60	—	—	—	—	—	—
221	221	5,032	176,078	1.014	1.111	—	0.580	0.992	35.00	35.00	—	32.00	—	—	—	—	—	—
120	150	3,542	127,015	1.203	1.081	1.200	1.200	1.187	33.00	35.50	28.50	32.00	—	—	—	—	—	—
168	168	5,530	186,368	1.588	1.218	—	1.273	1.552	33.70	35.00	—	31.50	—	—	—	—	—	—
289	335	6,436	230,674	1.521	1.287	1.150	1.091	1.476	30.00	36.50	32.00	32.50	—	—	—	—	—	—
448	448	12,301	417,216	1.785	1.488	—	1.310	1.756	34.00	35.90	—	30.00	—	—	—	—	—	—
127	127	5,203	185,303	1.962	1.896	—	0.888	1.900	35.63	36.25	—	32.50	—	—	—	—	—	—
4	9	10,227	367,592	2.181	2.134	1.250	1.000	2.176	35.90	36.80	32.00	33.25	—	—	—	—	—	—
139	280	6,234	223,289	1.988	1.680	0.788	0.813	1.849	36.00	37.50	30.00	31.50	—	—	—	—	—	—
5	13	6,053	218,858	2.113	2.038	1.143	1.250	2.106	36.20	35.40	32.80	32.50	—	—	—	—	—	—
117	117	6,399	230,378	1.488	1.389	—	1.232	1.474	36.00	37.00	—	32.00	—	—	—	—	—	—
7	7	6,705	240,493	1.633	1.425	—	1.167	1.618	35.85	36.20	—	32.60	—	—	—	—	—	—
85	85	5,966	203,394	1.680	1.373	—	1.545	1.650	34.00	35.20	—	33.20	—	—	—	—	—	—
52	151	3,762	130,970	1.261	1.182	1.053	1.000	1.246	35.00	34.00	32.00	31.00	—	—	—	—	—	—
89	89	7,215	255,822	1.549	1.281	—	0.610	1.502	35.50	38.00	—	29.60	—	—	—	—	—	—
3	3	6,528	236,794	1.683	1.561	—	0.600	1.677	36.28	36.15	—	32.58	—	—	—	—	—	—
212	679	7,197	257,563	2.260	2.149	0.985	0.995	2.010	36.00	36.90	33.00	33.50	—	—	—	—	—	—
23	127	5,683	205,239	2.168	2.043	0.806	0.719	2.077	36.18	36.76	31.12	32.15	—	—	—	—	—	—
68	68	4,265	155,880	1.924	1.296	—	0.860	1.214	36.57	36.57	—	35.24	—	—	—	—	—	—
16	56	9,375	337,364	2.092	1.962	1.111	1.000	2.072	33.00	36.30	29.50	32.30	—	—	—	—	—	—
172	461	10,143	365,734	2.158	1.912	0.990	0.950	2.024	35.20	37.10	31.00	32.10	—	—	—	—	—	—
73	824	10,081	336,086	2.207	2.140	1.211	1.090	2.062	33.75	34.10	28.32	29.65	—	—	—	—	—	—
總數	3,077	9,432	76,419	2,693,464	1,905	1,721	0,820	0,703	1,505	35.81	37.07	30.52	30.56	—	—	—	—	—
29	247	3,095	110,519	1.785	1.729	0.699	0.690	1.580	33.00	37.00	31.00	30.00	—	—	—	—	—	—
63	235	7,000	244,987	2.030	1.630	0.883	0.841	1.911	35.00	36.80	31.00	30.00	—	—	—	—	—	—
102	179	4,212	150,854	1.787	1.698	0.664	0.729	1.672	36.00	37.00	31.00	30.00	—	—	—	—	—	—
556	2,091	4,874	163,398	2.054	1.887	0.884	0.914	1.842	35.90	36.70	29.90	30.50	—	—	—	—	—	—
299	613	5,169	177,867	1.868	1.939	0.460	0.468	1.520	35.00	36.00	30.00	29.90	—	—	—	—	—	—
243	814	6,316	217,837	2.026	1.876	0.731	0.591	1.606	35.00	37.65	30.00	31.00	—	—	—	—	—	—
113	544	6,645																

4. 米作付段

	作付段別						收穫				
	水稲			陸稲			合計	水稲			陸稲
	梗米	糯米	計	梗米	糯米	計		梗米	糯米	計	
富野村	208.8	30.1	238.9	83.1	10.1	93.2	332.1	4,771	637	5,408	1,219
風早村	239.8	34.9	274.7	19.8	51.2	71.0	345.7	5,180	679	5,859	125
手賀村	405.3	90.2	495.5	16.6	19.4	36.0	531.5	7,956	1,745	9,701	227
總數	9,505.7	832.5	10,338.2	1,442.2	655.6	2,097.8	12,436.0	188,121	15,537	203,658	15,834
川上村	203.1	14.8	217.9	78.1	15.7	93.8	311.7	4,221	292	4,519	733
彌富村	272.7	24.3	297.0	21.4	13.9	35.3	323.2	5,482	455	5,937	147
旭代田村	253.9	46.2	300.1	52.8	17.5	70.3	370.4	5,018	861	5,879	626
千代田村	378.1	30.3	408.4	55.5	21.7	77.2	485.6	7,135	502	7,637	521
志津村	253.7	21.1	274.8	37.9	39.3	77.2	352.0	4,617	356	4,973	458
阿蘇村	314.7	28.1	342.8	35.6	36.3	71.9	414.7	5,584	531	6,415	443
白井町	191.9	18.8	210.7	48.6	7.6	56.2	266.9	3,947	363	4,310	728
内倉町	235.4	20.2	255.6	33.0	10.8	43.8	299.4	4,764	399	5,163	441
佐倉町	72.9	3.9	76.8	5.6	8.8	14.4	91.2	1,595	72	1,667	65
根郷村	401.0	36.8	437.8	22.0	20.8	42.8	480.6	9,103	790	9,893	271
和田村	320.8	27.1	347.9	32.8	6.0	38.8	386.7	7,168	559	7,727	400
酒井町	324.4	44.2	368.6	22.3	6.2	28.5	397.1	7,613	881	8,494	269
八富里村	55.2	11.3	66.5	506.9	119.4	626.3	692.8	1,124	210	1,334	5,378
公津村	395.1	22.2	417.3	189.9	40.0	229.9	647.2	8,316	446	8,762	1,936
六合村	310.9	25.8	336.7	10.7	4.3	15.0	351.7	7,160	477	7,637	130
合像村	361.6	28.0	389.6	18.5	—	18.5	408.1	6,938	463	7,401	131
船井村	284.9	25.1	310.0	13.9	10.7	24.6	334.6	5,589	473	6,062	110
白井村	248.4	21.9	270.3	67.7	38.8	106.5	376.8	4,445	439	4,884	855
大森町	293.1	29.5	322.6	65.4	117.0	182.4	505.0	6,424	581	7,005	842
永治村	249.5	35.0	284.5	—	12.2	12.2	296.7	4,757	631	5,388	—
木本村	313.6	19.5	333.1	25.3	63.9	89.2	422.3	6,518	413	6,931	247
木布安食町	267.2	19.6	286.8	17.1	17.7	34.8	321.6	5,499	383	5,882	215
豊住村	515.9	59.4	575.3	11.5	4.2	15.7	591.0	9,659	1,132	10,791	109
久生村	312.0	24.6	336.6	—	—	—	336.6	5,774	370	6,144	—
中成村	502.7	34.7	537.4	0.5	0.4	0.9	538.3	7,944	556	8,500	6
遠山村	369.0	18.4	387.4	—	2.8	2.8	390.2	6,240	259	6,499	—
總數	437.2	47.0	484.2	11.2	6.3	17.5	501.7	8,364	900	9,264	145
滑河町	476.2	36.9	513.1	1.3	1.0	2.3	515.4	9,655	676	10,331	14
小門村	375.1	21.2	396.3	—	3.8	3.8	400.1	6,245	347	6,592	—
高岡村	161.8	12.9	174.7	2.3	1.0	3.3	178.0	3,515	238	3,753	22
神崎町	353.7	23.7	377.4	54.4	7.5	61.9	439.3	7,402	482	7,884	652
米澤村	279.7	22.6	302.3	0.4	3.4	3.8	306.1	4,876	349	5,225	—
瑞穂村	280.5	16.0	296.5	5.4	4.8	10.2	306.7	5,593	312	5,905	4
新島村	282.6	18.0	300.6	—	—	—	300.6	4,689	297	4,986	50
佐原町	229.6	13.5	243.1	—	1.0	1.0	244.1	4,091	225	4,316	—
東大戸村	330.6	25.1	355.7	2.0	2.0	4.0	359.7	5,740	437	6,177	24
大須賀村	343.5	32.9	376.4	—	—	—	376.4	5,667	482	6,149	—
本大須賀村	632.4	96.0	728.4	—	—	—	728.4	14,115	1,999	16,114	—
香取町	881.2	109.4	990.6	—	1.9	1.9	992.5	16,136	1,616	17,752	—
西村	565.3	46.4	611.7	0.5	0.2	0.7	612.4	9,713	634	10,347	6
津宮村	451.4	35.1	486.5	48.9	40.8	89.7	576.2	7,898	500	8,458	224
大倉村	290.6	22.7	313.3	140.1	35.8	175.9	489.2	5,745	425	6,170	1,476
總數	340.8	43.8	384.6	38.5	81.6	120.1	504.7	7,190	790	7,980	349
香取町	396.4	38.1	434.5	34.5	22.2	56.7	491.2	7,809	676	8,485	259
津宮村	163.9	26.6	190.5	—	—	—	190.5	3,184	521	3,705	—
大倉村	305.3	19.6	324.9	—	3.5	3.5	328.4	5,538	323	5,861	—

別收穫高 (續)

高	一段歩收穫高		一石=付價格										
	稻	合計	水稲		陸稲		平均	水稲		陸稲			
			梗米	糯米	梗米	糯米		梗米	糯米				
石	石	石	石	石	石	石	石	石	石	石	石		
150	1,369	6,777	242,119	2,285	2,116	1,467	1,485	2,040	36.13	37.93	33.15	34.48	
325	450	6,309	228,612	2,160	1,946	0.631	0.635	1,826	36.20	37.90	33.20	34.50	
235	462	10,163	365,524	1,963	1,935	1,367	1,211	1,912	35.50	38.65	33.50	34.20	
都	6,786	22,620	226,278	7,986,087	1,979	1,866	1,098	1,035	1,820	35.77	36.77	29.67	31.74
149	882	5,401	186,255	2,081	1,973	0.939	0.949	1,733	35.17	36.03	30.50	31.63	
94	241	6,178	221,752	2,010	1,872	0.687	0.676	1,859	36.00	37.00	31.00	32.00	
188	814	6,693	239,213	1,976	1,864	1.186	1.074	1,807	36.17	37.03	31.50	32.50	
199	720	8,357	299,901	1,887	1,857	0.939	0.917	1,721	36.17	37.03	32.00	33.00	
424	882	5,855	208,474	1,820	1,687	1.208	1.079	1,663	36.17	37.03	31.67	32.53	
463	906	7,321	259,460	1,870	1,890	1.244	1.275	1,765	36.17	37.00	28.00	31.50	
115	843	5,153	183,409	2,057	1,931	1.498	1.513	1,931	36.17	37.00	32.17	33.00	
136	577	5,740	205,191	2,024	1,975	1.336	1.259	1,917	36.17	37.03	31.17	32.03	
91	156	1,823	65,102	2,188	1,846	1.161	1.034	1,999	36.00	37.00	31.00	33.00	
228	499	10,392	374,261	2,270	2,147	1.232	1.096	2,162	36.17	37.03	31.20	32.00	
68	468	8,195	289,330	2,294	2,063	1.220	1.133	2,119	35.50	36.50	30.80	31.50	
57	266	8,760	305,825	2,347	1,993	0.937	0.919	2,206	35.00	35.50	30.00	32.00	
1,039	6,417	7,751	228,717	2,026	0.838	1.061	0.870	1,119	35.00	36.30	28.00	30.00	
364	2,300	11,062	386,814	2,105	2,009	1.019	0.910	1,709	36.00	37.00	31.00	30.00	
43	173	7,810	259,282	2,303	1,849	1.215	1.000	2,221	33.27	34.07	27.90	27.69	
—	131	7,532	259,401	1,919	1,654	0.708	—	1,846	34.50	35.50	27.50	—	
84	194	6,256	224,803	1,962	1,884	0.791	0.785	1,870	36.00	37.00	31.00	32.00	
415	1,270	6,154	215,962	1,789	2,005	1.263	1.070	1,633	36.17	37.03	30.00	32.00	
1,351	2,193	9,198	316,180	2,192	1,936	1.287	1.155	1,821	35.00	37.00	30.00	33.00	
127	127	5,515	193,148	1,907	1,803	—	1.041	1,859	35.00	36.00	—	31.00	
650	897	7,828	271,621	2,078	2,118	0.976	1.017	1,854	35.00	37.00	30.00	32.00	
233	448	6,330	225,976	2,058	1,954	1.257	1.316	1,968	36.00	38.00	29.00	31.00	
38	147	10,938	395,589	1,872	1,906	0.948	0.905	1,851	36.17	37.03	28.51	31.50	
—	—	6,144	221,554	1,851	1,504	—	—	1,825	36.00	37.00	—	—	
5	11	8,511	308,263	1,580	1,602	1.200	1.250	1,581	36.17	37.03	31.00	30.75	
18	18	6,517	241,629	1,691	1,408	—	0.643	1,670	37.00	39.00	—	36.00	
74	219	9,483	340,684	1,913	1,915	1.295	1.175	1,890	36.00	37.00	28.00	30.00	
11	25	10,356	373,378	2,028	1,832	1.077	1.100	2,009	36.00	37.00	31.00	32.00	
36	36	6,628	240,772	1,665	1,637	—	0.947	1,657	36.30	37.20	—	32.50	
7	29	3,782	137,006	2,172	1,845	0.957	0.700	2,125	36.20	37.20	31.10	32.20	
79	731	8,615	307,135	2,093	2,034	1.199	1.053	1,961	36.17	37.03	29.30	31.05	
都	4,355	8,183	321,005	11,428,069	1,950	1,750	0,936	1,024	1,887	35.70	36.07	30.74	31.08
35	39</												

4. 米作付段

	作付段別						收穫				
	水稻			陸稻			合計	水稻		陸稻	
	梗米	糯米	計	梗米	糯米	計		梗米	糯米		
豐浦村	558.5	67.1	625.6	—	3.5	3.5	629.1	12,035	1,450	13,485	—
小見川町	340.2	25.7	365.9	—	8.2	8.2	374.1	7,190	508	7,698	—
八都村	527.4	29.2	556.6	—	11.9	11.9	568.5	11,144	570	11,714	73
森山村	266.3	24.8	291.1	—	3.1	3.1	294.2	4,969	442	5,411	—
良文村	271.8	21.0	292.8	—	2.4	2.4	295.2	5,314	413	5,727	—
府山町	365.0	28.6	393.6	3.8	15.4	19.2	412.8	7,389	510	7,899	34
常栗源町	328.8	33.5	362.3	—	4.5	4.5	366.8	5,938	544	6,482	107
久賀村	352.2	30.7	382.9	57.0	14.7	71.7	454.6	7,207	581	7,788	567
多東村	588.9	47.0	635.9	10.8	17.5	28.3	664.2	12,786	970	13,556	95
東日吉村	248.6	9.5	258.1	—	—	—	258.1	5,204	184	5,388	—
吉田村	351.4	26.0	377.4	—	0.7	0.7	378.1	5,320	401	5,721	—
中飯村	258.7	29.7	288.4	—	0.9	0.9	289.3	4,475	453	4,928	—
飯高村	215.6	14.7	230.3	1.5	1.0	2.5	232.8	4,728	337	5,065	24
豐和村	304.7	13.5	318.2	—	—	—	318.2	6,082	257	6,339	—
古城村	573.5	34.8	608.3	0.3	1.8	3.1	610.4	8,119	334	8,453	4
古中村	360.7	25.0	385.7	—	3.3	3.3	389.0	7,467	475	7,942	—
萬歲村	483.2	39.2	522.4	—	1.2	1.2	523.6	8,899	721	9,620	—
神代村	313.7	25.0	338.7	—	19.1	19.1	357.8	7,047	504	7,551	—
笹川町	312.2	32.7	344.9	—	1.0	1.0	345.9	5,764	559	6,323	—
橋東村	327.9	20.9	348.8	3.9	15.0	18.9	367.7	7,926	422	8,348	58
東城村	357.6	23.9	381.5	0.3	15.2	15.5	397.0	7,188	463	7,651	2
豊里村	156.5	7.0	163.5	—	22.4	22.4	185.9	3,131	132	3,263	—
總數	3,058.1	317.0	3,375.1	10.1	207.4	308.4	3,683.5	51,842	4,977	56,819	1,310
高神村	79.4	5.6	85.0	—	11.7	11.7	96.7	1,699	91	1,790	—
本鏡子町	37.0	4.4	41.4	—	5.0	5.0	46.4	772	80	852	—
鏡子町	31.8	3.6	35.4	—	1.0	1.0	36.4	667	76	743	—
豊浦村	113.6	20.9	134.5	—	7.4	7.4	141.9	1,818	334	2,152	—
西鏡子町	90.4	9.0	99.4	1.0	4.1	5.1	104.5	1,898	177	2,075	12
海上村	152.8	21.2	174.0	2.3	4.9	7.2	181.2	3,128	359	3,517	32
船木村	204.5	19.1	223.6	—	21.1	21.1	244.7	4,199	369	4,568	—
推木村	146.2	13.1	159.3	31.6	46.6	78.2	237.5	3,023	258	3,281	311
瀧鵜村	176.4	12.0	188.4	—	12.3	12.3	200.7	3,698	221	3,919	—
瀧鵜村	436.0	47.0	483.0	0.7	12.6	13.3	496.3	7,445	829	8,274	9
鳴村	448.0	44.2	492.2	—	0.5	0.5	492.7	6,073	565	6,638	—
旭村	288.5	23.3	311.8	8.0	11.1	19.1	330.9	4,495	352	4,847	142
宮河村	207.0	17.5	224.5	56.4	19.9	76.3	300.8	2,816	218	3,034	792
矢指村	187.0	21.8	208.8	—	3.7	3.7	212.5	1,748	227	1,975	—
三川村	142.8	17.5	160.3	—	2.0	2.0	162.3	1,853	149	2,002	—
飯岡町	119.0	12.9	131.9	—	1.8	1.8	133.7	2,030	194	2,224	—
豊岡村	197.7	23.9	221.6	1.0	41.7	42.7	264.3	4,480	448	4,928	12
總數	3,862.8	311.2	4,174.0	34.4	173.8	208.2	4,382.2	54,894	4,200	59,094	383
共和村	323.8	33.9	357.7	—	1.3	1.3	359.0	4,333	419	4,752	—
畑和村	186.6	17.9	204.5	2.6	5.8	8.4	212.9	1,816	185	2,001	26
平海村	291.2	13.6	304.8	—	27.0	27.0	331.8	3,413	145	3,558	—
八日市町	331.8	18.6	350.4	—	0.9	0.9	351.3	4,676	252	4,928	—
八日市町	296.8	12.6	309.4	—	0.4	0.4	309.8	4,907	208	5,115	—

別收穫高 (續)

高	收穫		價額	一段步收穫高					一石=付價格			
	梗米	計		水稻		陸稻	平均	水稻		陸稻		
				梗米	糯米			梗米	糯米	梗米	糯米	
39	39	13,524	490,628	2.151	2.151	—	1.101	2.148	36.32	36.03	—	32.63
94	94	7,792	272,511	2.115	1.977	—	1.146	2.082	36.32	36.03	—	32.63
415	488	9,860	356,078	2.552	2.120	1.622	1.590	2.430	36.32	36.03	31.50	32.63
136	136	11,850	416,617	2.113	1.952	—	1.143	2.084	35.20	35.20	—	31.50
44	44	5,455	197,835	1.866	1.783	—	1.420	1.854	36.32	36.03	—	32.63
24	24	5,751	201,089	1.955	1.967	1.000	—	1.948	35.00	34.70	—	32.00
132	166	8,065	286,032	2.024	1.783	0.895	0.857	1.954	35.53	35.50	32.53	32.50
206	313	8,115	285,845	2.215	1.997	1.526	1.300	2.147	35.17	36.20	32.15	33.25
56	56	6,538	237,160	1.806	1.625	—	1.257	1.801	36.37	35.61	—	32.63
224	695	8,108	273,597	2.049	1.572	0.956	0.970	1.837	34.00	35.00	30.00	31.00
151	718	8,506	279,955	2.046	1.892	0.996	1.029	1.870	35.00	36.00	32.00	33.00
147	242	13,798	506,965	2.171	2.064	0.880	0.840	2.107	36.30	36.00	33.00	32.50
—	—	5,888	195,639	2.093	1.947	—	—	2.085	36.32	36.03	—	—
8	8	5,729	205,866	1.514	1.543	—	1.100	1.503	36.00	35.12	—	32.90
—	1	4,254	149,198	1.660	1.650	1.000	—	1.651	35.00	36.00	31.00	—
28	28	4,956	178,234	2.192	2.292	1.600	1.500	1.895	36.32	36.20	31.00	32.50
15	39	5,104	185,095	1.996	1.704	—	—	1.992	36.32	36.03	31.00	32.63
—	—	6,339	244,686	1.273	1.333	—	—	1.305	35.17	35.14	—	—
14	18	8,471	316,845	1.415	0.997	1.403	—	1.478	56.50	35.14	29.10	32.65
52	52	7,994	286,653	2.070	1.900	—	1.576	2.055	35.88	35.85	—	32.85
14	14	9,634	341,269	1.842	1.839	—	1.167	1.840	35.43	35.40	—	32.45
254	254	7,805	279,258	2.246	2.016	—	1.329	2.181	35.88	35.85	—	32.85
9	9	6,332	216,796	1.851	1.709	—	0.900	1.082	34.13	35.38	—	32.63
219	277	8,625	304,477	2.419	2.017	1.487	1.460	2.346	35.45	35.15	31.50	31.25
188	190	7,841	299,296	2.010	1.937	0.667	1.237	1.975	36.20	36.90	29.10	31.40
187	187	3,450	123,505	2.001	1.886	—	0.825	1.856	36.00	36.40	—	32.00
2,287	3,597	60,416	2,143,477	1,695	1,570	1,297	1,103	1,640	35.74	36.10	28.68	32.01
108	108	1,898	66,139	2.140	1.625	—	0.923	1.963	35.00	36.25	—	31.25
58	58	910	32,602	2.086	1.818	—	1.160	1.961	35.87	37.60	—	32.80
16	16	759	27,372	2.098	2.111	—	1.600	2.085	36.13	36.15	—	32.90
85	85	2,237	76,305	1.600	1.598	—	1.149	1.576	33.75	36.25	—	33.40
48	60	2,135	74,650	2.099	1.967	1.200	1.171	2.081	35.00	36.00	30.00	31.00
83	115	3,632	131,394	2.047	1.835	1.391	1.692	2.004	36.35	36.10	31.00	32.00
245	245	4,813	172,122	2.053	1.932	—	1.161	1.967	35.91	36.25	—	32.48
455	766	4,047	139,776	2.065	1.969	0.984	0.976	1.704	35.80	36.00	28.20	30.10
198	198	4,117	147,380	2.096	1.842	—	1.610	2.051	35.95	35.85	—	32.90
107	116	8,390	301,665	1.708	1.764	1.286	0.849	1.691	36.00	36.00	30.00	33.00
1	1	6,639	238,187	1.356	1.278	—	0.200	1.347	35.88	35.85	—	32.85
197	339	5,186	185,072	1.558	1.515	1.775	1.775	1.567	35.88	35.85	32.85	32.85
278	1,070	4,104	140,161	1.361	1.246	1.404	1.397	1.364	35.88	35.85	28.00	32.85
21	21	1,996	71,546	0.935	1.042	—	0.568	0.939	35.88	35.85	—	32.85
18	18	2,020	72,418	1.297	0.851	—	0.900	1.245	35.88	35.85	—	32.85
17	17	2,241	79,690	1.706	1.504	—	0.944	1.676	35.50	36.50</		

4. 米作付段別收穫高 (續)

	作付段別							收穫高					
	水稻			陸稻			合計	水稻			陸稻		
	梗米	糯米	計	梗米	糯米	計		梗米	糯米	計	梗米	糯米	計
區	町	町	町	町	町	町	町	石	石	石	石	石	石
瓊	221.0	26.5	247.5	—	—	—	247.5	3.95	408	4,364	—	—	—
豐	240.5	16.8	257.3	0.3	—	0.3	257.6	4,084	267	4,351	2	—	2
南	266.3	17.1	283.4	—	0.8	0.8	284.2	4,653	297	4,950	—	8	8
東	322.9	18.3	341.2	2.9	14.0	16.9	358.1	3,801	193	3,994	45	192	237
白	194.8	18.8	213.6	6.1	6.4	12.5	226.1	2,330	231	2,561	70	67	137
榮	281.7	30.6	312.3	16.6	17.4	34.0	346.3	3,667	343	4,010	189	172	361
須	330.8	24.0	354.8	—	15.2	15.2	370.0	4,925	367	5,292	—	193	163
野	366.0	30.8	396.8	5.9	51.1	57.0	453.8	5,315	421	5,736	51	419	470
共	208.6	31.7	240.3	—	33.5	33.5	273.8	3,018	464	3,482	—	315	335
千 葉 市													
千 葉 市	166.8	12.9	179.7	—	3.3	3.3	183.0	3,443	174	3,617	—	21	21

	合計	價 額	一段步收穫高					一石=付價格				
			水 稻		陸 稻		平 均	水 稻		陸 稻		
			梗米	糯米	梗米	糯米		梗米	糯米	梗米	糯米	
區	石	円	石	石	石	石	円	円	円	円	円	円
瓊	4,364	158,409	1.790	1.539	—	—	1.763	36.37	35.61	—	—	—
豐	4,353	156,593	1.698	1.589	0.666	—	1.690	36.00	35.60	32.00	—	—
南	4,958	180,069	1.749	1.737	—	1.000	1.744	36.37	35.61	—	—	32.85
東	4,231	148,852	1.177	1.055	1.551	1.371	1.181	35.37	35.20	32.30	—	32.10
白	2,698	97,457	1.196	1.229	1.148	1.047	1.195	36.37	35.61	33.01	—	32.50
榮	4,371	157,498	1.302	1.121	1.145	0.989	1.262	36.37	35.61	33.15	—	32.85
須	5,485	198,531	1.488	1.529	—	1.270	1.482	36.37	35.61	—	—	32.85
野	6,206	224,135	1.452	1.367	0.864	0.820	1.368	36.37	35.61	34.37	—	33.61
共	3,817	137,293	1.447	1.464	—	1.000	1.394	36.37	35.61	—	—	32.85
千 葉 市												
千 葉 市	3,638	134,365	2.064	1.350	—	0.636	1.988	36.93	37.75	—	—	30.75

附 錄

1. 米全國作付

	作付段別					收			
	水稲			陸稻	合計	水		稻	
	梗米	糯米	計			梗米	糯米	數量	價額
大正六年	2,692,564.4	259,578.2	2,952,142.6	131,304.4	3,083,447.0	49,002,017	—	4,430,094	—
同 七年	2,703,006.8	256,749.9	2,959,756.7	133,036.6	3,092,793.3	49,129,703	—	4,346,618	—
同 八年	2,711,949.9	255,931.7	2,967,881.6	136,752.6	3,104,634.2	54,469,164	—	4,775,852	—
同 九年	2,729,965.5	255,131.8	2,985,097.3	141,438.1	3,126,535.4	56,461,101	—	4,906,116	—
同十年	2,736,392.9	256,273.0	2,992,665.9	142,229.0	3,134,894.9	49,375,088	—	4,327,159	—
同十一年	2,727,591.6	268,782.2	2,996,373.8	144,393.1	3,140,766.9	54,345,522	1,444,363,684	4,992,210	143,942,579
同十二年	2,738,845.5	268,061.0	3,006,906.5	140,654.9	3,147,561.4	49,592,055	1,586,433,822	4,540,075	148,074,049
同十三年	2,742,629.7	262,157.2	3,004,786.9	138,027.5	3,142,814.4	51,584,595	1,987,310,652	4,582,744	190,472,233
同十四年	2,754,271.2	263,111.4	3,017,382.6	136,356.6	3,153,739.2	53,357,884	1,899,657,939	4,755,391	178,367,046
同十五年	2,761,880.3	259,465.1	3,021,345.4	137,281.5	3,158,626.9	49,975,096	1,649,717,561	4,359,287	149,674,882
北海道	118,100.3	10,485.5	128,585.8	59.3	128,645.1	1,957,069	59,746,172	69,533	5,302,078
東北區									
青森縣	59,908.1	4,113.9	64,022.0	51.5	64,073.5	1,073,301	35,694,399	62,852	2,246,746
岩手縣	47,088.4	6,008.4	53,096.8	917.9	54,014.7	1,019,453	35,322,305	116,264	4,283,359
宮城縣	99,306.1	8,064.1	87,370.2	293.2	87,663.4	1,565,833	55,483,177	155,190	5,966,961
秋田縣	94,581.3	7,449.3	102,030.6	435.3	102,465.9	1,900,791	68,109,667	137,266	5,207,940
山形縣	85,375.5	6,693.2	92,068.7	357.5	92,426.2	1,970,523	71,223,835	139,646	5,154,243
福島縣	86,424.6	10,516.1	96,940.7	1,289.4	98,230.1	1,483,481	48,730,717	163,602	5,696,695
關東區									
茨城縣	84,797.0	6,980.0	91,777.0	32,234.5	124,011.5	1,445,418	51,313,646	111,821	4,267,490
栃木縣	67,153.3	3,367.9	70,521.2	18,125.3	88,646.5	1,154,877	41,576,905	53,007	1,951,084
群馬縣	29,392.2	3,437.6	32,829.8	7,181.0	40,010.8	556,537	20,994,231	60,983	2,365,161
埼玉縣	59,261.0	7,856.6	67,117.6	9,747.2	76,864.8	1,020,017	39,053,247	129,637	5,366,423
【千葉縣】	96,452.1	9,010.4	105,462.5	10,443.9	175,906.4	1,742,068	72,285,460	152,035	6,551,182
東京府	10,667.5	1,799.4	12,466.9	5,689.0	18,155.9	201,860	7,538,278	29,994	1,194,297
神奈川縣	19,276.5	2,784.2	22,060.7	7,144.2	29,204.9	345,918	12,729,520	46,914	1,825,820
北陸區									
新潟縣	160,015.8	15,402.8	175,418.6	496.0	175,914.6	2,956,566	99,412,628	259,741	9,016,798
富山縣	72,416.0	7,473.6	79,889.6	41.5	79,931.1	1,505,596	51,337,139	145,273	5,042,117
石川縣	46,132.8	8,261.5	54,394.3	6.8	54,401.1	989,704	36,662,798	177,024	6,747,940
福井縣	44,559.6	3,990.7	48,550.3	24.2	48,574.5	928,848	32,664,127	73,345	2,706,859
東山區									
山梨縣	17,844.8	1,970.0	19,814.8	257.7	20,072.5	385,597	13,835,262	40,131	1,532,594
長野縣	61,638.5	7,944.9	69,583.4	65.6	69,649.0	1,329,645	47,778,769	151,463	5,766,979
岐阜縣	58,489.9	5,211.8	63,701.7	611.7	64,313.4	1,088,156	41,137,762	90,145	3,594,661
東海區									
靜岡縣	55,734.3	6,292.7	62,027.0	3,412.3	65,439.3	1,057,399	38,196,427	115,668	4,314,357
愛知縣	90,356.4	8,557.8	98,914.2	457.1	99,371.3	1,610,164	61,568,756	144,549	5,814,480
三重縣	66,958.7	6,442.4	73,401.1	315.6	73,716.7	1,104,096	41,209,266	102,224	4,012,105
近畿區									
滋賀縣	58,630.2	5,341.6	63,971.8	48.7	64,020.5	1,332,034	48,206,193	111,994	4,234,135
京都府	37,933.1	3,164.8	41,117.9	12.2	41,130.1	747,666	27,475,735	54,800	2,077,466
大阪府	42,676.4	2,672.4	45,348.8	9.4	45,358.2	1,063,379	40,072,792	62,650	2,532,985
兵庫縣	99,510.7	7,590.5	107,101.2	75.3	107,176.5	2,186,059	81,185,947	156,865	6,012,184
奈良縣	28,471.6	2,392.5	30,864.1	50.5	30,914.6	664,564	25,608,849	55,081	2,313,416
和歌山縣	30,196.6	2,026.8	32,223.4	9.0	32,232.4	615,322	23,202,472	39,959	1,637,079

段別收穫高 (全國、道府縣別)

國	收穫高				一段步收穫高						
	計		陸稻		合計		水稲			陸稻	總平均
	數量	價額	數量	價額	數量	價額	梗米	糯米	平均		
全	53,432,111	—	1,135,816	—	54,567,927	1,103,948,811	1.820	1.706	1.810	0.865	1.770
同 七年	53,476,321	—	1,223,840	—	54,700,161	1,823,571,604	1.818	1.693	1.807	0.920	1.769
同 八年	59,245,016	—	1,573,672	—	60,818,688	2,891,466,193	2.008	1.866	1.966	1.151	1.959
同 九年	61,367,217	—	1,841,323	—	63,208,540	2,348,166,840	2.068	1.923	2.056	1.032	2.022
同十年	53,702,247	—	1,478,221	—	55,180,468	2,018,362,196	1.804	1.688	1.794	1.039	1.760
同十一年	59,337,732	1,588,306,263	1,356,119	32,907,994	60,693,851	1,621,214,257	1.992	1.857	1.980	0.939	1.932
同十二年	54,132,130	1,734,507,871	1,311,959	37,182,755	55,444,089	1,771,690,626	1.811	1.694	1.800	0.933	1.761
同十三年	56,167,339	2,177,782,885	1,003,110	36,655,306	57,170,449	2,214,438,191	1.881	1.748	1.869	0.727	1.819
同十四年	58,113,275	2,078,024,985	1,596,956	53,318,954	59,710,231	2,131,343,939	1.937	1.807	1.926	1.171	1.893
同十五年	54,334,383	1,799,392,443	1,256,700	36,889,595	55,591,083	1,836,282,038	1.809	1.680	1.798	0.915	1.760
道府縣別 (大正十四年)											
北海道	2,126,602	65,048,250	555	15,664	2,127,157	65,063,914	1.657	1.617	1.654	0.936	1.653
東北區											
青森縣	1,136,153	37,941,145	474	13,106	1,136,627	37,954,250	1.792	1.528	1.775	0.920	1.774
岩手縣	1,135,717	39,605,664	12,057	366,643	1,147,774	39,972,307	2.165	1.935	2.139	1.314	2.125
宮城縣	1,721,023	61,450,138	3,560	131,189	1,724,583	61,581,327	1.975	1.924	1.970	1.257	1.968
秋田縣	2,038,057	73,317,607	2,907	97,232	2,040,964	73,414,839	2.010	1.843	1.997	0.668	1.992
山形縣	2,109,169	76,378,078	3,970	124,793	2,113,839	76,502,871	2.308	2.082	2.292	1.110	2.287
福島縣	1,647,083	54,427,412	17,617	563,601	1,664,700	54,991,013	1.716	1.556	1.699	1.380	1.695
關東區											
茨城縣	1,557,239	55,581,136	377,639	12,068,981	1,934,878	67,650,117	1.705	1.602	1.697	1.172	1.568
栃木縣	1,207,884	43,527,989	209,946	7,077,944	1,417,830	50,605,933	1.720	1.574	1.713	1.158	1.599
群馬縣	617,520	23,359,392	85,930	2,915,958	703,450	26,275,350	1.893	1.774	1.881	1.197	1.758
埼玉縣	1,149,654	44,419,670	121,518	4,170,159	1,271,172	48,589,829	1.721	1.650	1.713	1.247	1.654
【千葉縣】	1,894,103	78,836,642	119,193	4,654,252	2,013,296	83,490,894	1.806	1.637	1.796	1.141	1.737
東京府	231,854	8,732,575	77,714	2,655,944	309,568	11,388,519	1.892	1.667	1.860	1.366	1.705
神奈川縣	392,822	14,555,340	77,575	2,600,185	470,407	17,155,525	1.795	1.685	1.781	1.086	1.611
北陸區											
新潟縣	3,216,307	108,429,426	3,694	120,201	3,220,001	108,549,629	1.848	1.686	1.834	0.745	1.830
富山縣	1,650,869	56,379,256	205	6,842	1,651,074	56,386,098	2.079	1.944	2.066	0.494	2.066
石川縣	1,166,728	43,410,738	50	1,807	1,166,778	43,412,545	2.145	2.143	2.145	0.735	2.145
福井縣	1,002,193	35,370,986	294	10,111	1,002,487	35,381,097	2.085	1.838	2.064	1.215	2.064
東山區											
山梨縣	425,728	15,367,856	3,484	120,252	429,212	15,488,108	2.161	2.037	2.149	1.352	2.138
長野縣	1,481,108	53,545,748	980	36,079	1,482,088	53,581,827	2.157	1.906	2.128	1.494	2.128
岐阜縣	1,178,301	44,732,423	6,893	251,646	1,185,194	44,984,069	1.860	1.730	1.850	1.127	1.843
東海區											
靜岡縣	1,173,067	42,510,784	39,417	1,384,441	1,212,484	43,895,225	1.897	1.838	1.891	1.155	1.853
愛知縣	1,754,713	67,38									

1. 米 全 國 作 付

	作 付 段 別					收 稻				
	水 稻			陸 稻	合 計	水 稻				
	梗 米	糯 米	計			梗 米		糯 米		
				數量	價 額	數量	價 額			
中 國 區	鳥 取 縣	30,371.7	3,053.5	33,425.2	136.0	33,561.2	572,141	19,340,583	52,814	1,898,641
	島 根 縣	52,309.5	4,016.1	56,325.6	13.6	56,339.2	895,913	28,956,075	63,653	2,284,065
	岡 山 縣	80,054.5	6,600.6	86,655.1	129.4	86,784.5	1,583,789	57,303,646	119,846	4,613,542
	廣 島 縣	70,020.1	6,176.0	76,196.1	46.6	76,242.7	1,179,106	40,600,745	98,875	3,669,344
	山 口 縣	41,477.6	5,940.8	47,418.4	35.5	47,453.9	1,286,708	46,335,693	98,186	3,717,829
四 國 區	德 島 縣	25,247.7	3,268.2	28,515.9	1,004.8	29,520.7	494,468	18,255,069	62,912	2,356,629
	香 川 縣	35,665.3	2,941.9	38,607.2	14.9	38,622.1	831,760	31,428,055	67,544	2,655,934
	愛 媛 縣	42,544.1	3,787.3	46,331.4	265.7	46,597.1	901,771	33,452,505	75,550	3,125,774
	高 知 縣	35,941.3	2,408.1	38,349.4	48.9	38,398.3	656,053	22,989,063	40,018	1,494,684
九 州 區	福 岡 縣	102,123.7	9,730.5	111,854.2	396.4	112,250.6	2,154,853	74,428,204	191,760	7,161,575
	佐 賀 縣	46,748.6	6,131.2	52,879.8	86.2	52,966.0	1,078,223	36,329,497	138,832	4,988,569
	長 崎 縣	30,034.0	3,499.2	33,533.2	231.9	33,765.1	470,967	16,171,542	52,262	1,895,338
	熊 本 縣	70,604.2	6,523.1	77,127.3	6,668.2	83,795.5	1,476,561	50,443,385	124,485	4,320,447
	大 分 縣	51,072.3	5,381.1	56,453.4	2,478.0	58,931.4	936,805	33,010,526	89,470	3,268,001
	宮 崎 縣	42,633.0	3,129.3	45,762.3	5,791.6	51,553.9	825,788	29,262,930	55,733	2,036,915
沖 繩 縣	52,888.1	6,149.0	59,037.1	19,122.0	78,159.1	950,311	33,037,584	103,117	3,785,274	
		5,259.8	1,136.2	6,396.0	16.9	6,412.9	57,052	1,521,630	11,512	350,170

備考 道府縣別ニハ大正十五年ノ資料ヲ得ラレサリシニ依リ大正十四年ノ事實ヲ掲載セリ

段 別 收 穫 高 (續)

	收 穫 高						一 段 歩 收 穫 高				
	計		陸 稻		合 計		水 稻			陸 稻	總 平 均
	數量	價 額	數量	價 額	數量	價 額	梗 米	糯 米	平 均		
										石	円
	624,955	21,239,224	1,528	52,932	626,483	21,292,156	1,884	1,730	1,870	1,124	1,867
	959,566	31,240,140	133	4,097	959,699	31,244,237	1,713	1,584	1,703	0,978	1,703
	1,703,635	61,917,188	1,176	40,421	1,704,811	61,957,609	1,978	1,816	1,966	0,909	1,964
	1,277,981	44,270,089	515	17,293	1,278,496	44,287,382	1,684	1,601	1,677	1,105	1,677
	1,384,894	50,053,522	330	11,467	1,385,224	50,064,989	1,800	1,653	1,789	0,759	1,788
	557,380	20,611,698	9,873	325,479	567,253	20,937,177	1,958	1,925	1,955	0,983	1,922
	899,304	34,083,989	244	8,672	899,548	34,092,661	2,332	2,296	2,329	1,638	2,329
	977,321	36,578,279	2,325	85,351	979,646	36,663,630	2,120	1,994	2,109	0,875	2,102
	696,071	24,483,747	535	18,942	696,606	24,502,689	1,825	1,662	1,815	1,094	1,814
	2,346,613	81,589,779	4,007	134,412	2,350,620	81,724,191	2,110	1,971	2,098	1,011	2,094
	1,217,055	41,318,066	838	27,055	1,217,893	41,345,121	2,306	2,264	2,302	0,972	2,299
	523,229	18,066,880	1,622	53,193	524,851	18,120,073	1,568	1,494	1,560	0,699	1,554
	1,601,046	54,763,832	72,727	2,211,872	1,673,773	56,975,704	2,091	1,908	2,076	1,091	1,997
	1,026,275	36,278,527	30,803	1,046,955	1,057,078	37,325,482	1,834	1,678	1,820	1,243	1,795
	881,521	31,299,845	72,959	2,448,573	954,480	33,748,418	1,937	1,781	1,926	1,260	1,851
	1,053,428	36,822,858	216,914	6,894,997	1,270,342	43,717,855	1,797	1,670	1,784	1,134	1,625
	68,564	1,871,800	75	2,254	68,639	1,874,054	1,085	1,013	1,072	0,444	1,070

昭和二年三月十五日印刷

昭和二年三月二十日發行

千 葉 縣

千葉市千葉五四八番地

印刷者 岩 倉 順 造

電話千葉一五〇番
振替口座東京九三九八番

千葉市千葉五四八番地

印刷所 千 葉 活 版 所

14.2
205

民國二十二年二月
二月二十日

張 漢 千

上海
上海
上海

上海
上海
上海

14. 2口-205



14.2口

205

終