

明治四十年月日

產婆診察錄

第

號

姓名

明治  
47 12 19  
丙午

特ク1  
763

例言

袖珍産婆診察録ハ開業産婆諸姉ノ臨床上携  
帶シテ匆匆ノ際ニ漏ラズ記入シ得ルノ便ヲ  
計リ發行セシモノニシテ妾ノ薄識短才不備  
ノ點多キモ後日ヲ待チテ之ヲ補ハント欲ス  
乞フ幸ニ之ヲ諒セラレントヲ

明治四十二年十二月五日 著者誌



過 經 之 概 產												月 日
子宮底高	惡露	子宮底高	惡露	子宮底高	惡露	子宮底高	惡露	子宮底高	惡露	子宮底高	惡露	婦
脈搏	體溫	脈搏	體溫	脈搏	體溫	脈搏	體溫	脈搏	體溫	脈搏	體溫	婦
入浴	臍帶離斷	其他	入浴	其他	入浴	其他	入浴	其他	入浴	其他	入浴	小兒ノ經過
臍帶離斷	其他	臍帶異常	其他	入浴	其他	入浴	其他	入浴	其他	入浴	其他	小兒ノ經過

期 娩 分										分 娩 月 日 時
兒 生 初	子宮狀態	後 產	期 口 開	分 娩 時 候	胎 盤	被 水 時	初 陣 痛	分 娩 時 症	分 娩 時 候	分 娩 時 候
男 別 女	胎 盤	胎 盤	其 他	其 他	其 他	其 他	其 他	其 他	其 他	其 他
全 乳 力	健 發 否	縮 收	期 出 娩	胎 兒 出 時 間	其 他	其 他	其 他	其 他	其 他	其 他
臍 帶 重 量	長 身	臍 帶 膜 卵	其 他	其 他	其 他	其 他	其 他	其 他	其 他	其 他
位 有 無	臍 帶 重 量	臍 帶 膜 卵	其 他	其 他	其 他	其 他	其 他	其 他	其 他	其 他
他 其	常 異	臍 帶 膜 卵	其 他	其 他	其 他	其 他	其 他	其 他	其 他	其 他
他 其	常 異	臍 帶 膜 卵	其 他	其 他	其 他	其 他	其 他	其 他	其 他	其 他

分 娩 難 易  
醫 師 之 迎 來  
時 之 處 置

死産證書(死胎検査書)控		月日	會計控
父ノ氏名	私生子ノ場合ニ アリテハ母氏名	/	初診時
父ノ出生ノ 年月日	私生子ノ場合ニ 在リテ之ヲ除ク	/	帶掛祝
母ノ出生ノ 年月日		/	分娩時
父ノ職業	私生子ノ場合ニ 在リテ母ノ職業	/	七夜
妊娠月數		/	往診時
分娩ノ 年月日時		/	分娩具
分娩ノ場所		/	消毒綿
死胎ノ別	男	/	其他
死胎抽出ノ 子ノ別		/	
右證明(検査)候也		/	
届出 年月日		/	

明治四十一年十二月十日印刷  
明治四十一年十二月十八日發行

定價金三十五錢

著者 產婆 中田千代

東京市小石川區大塚  
坂下町百四十八番地

印刷者 椎名治吉

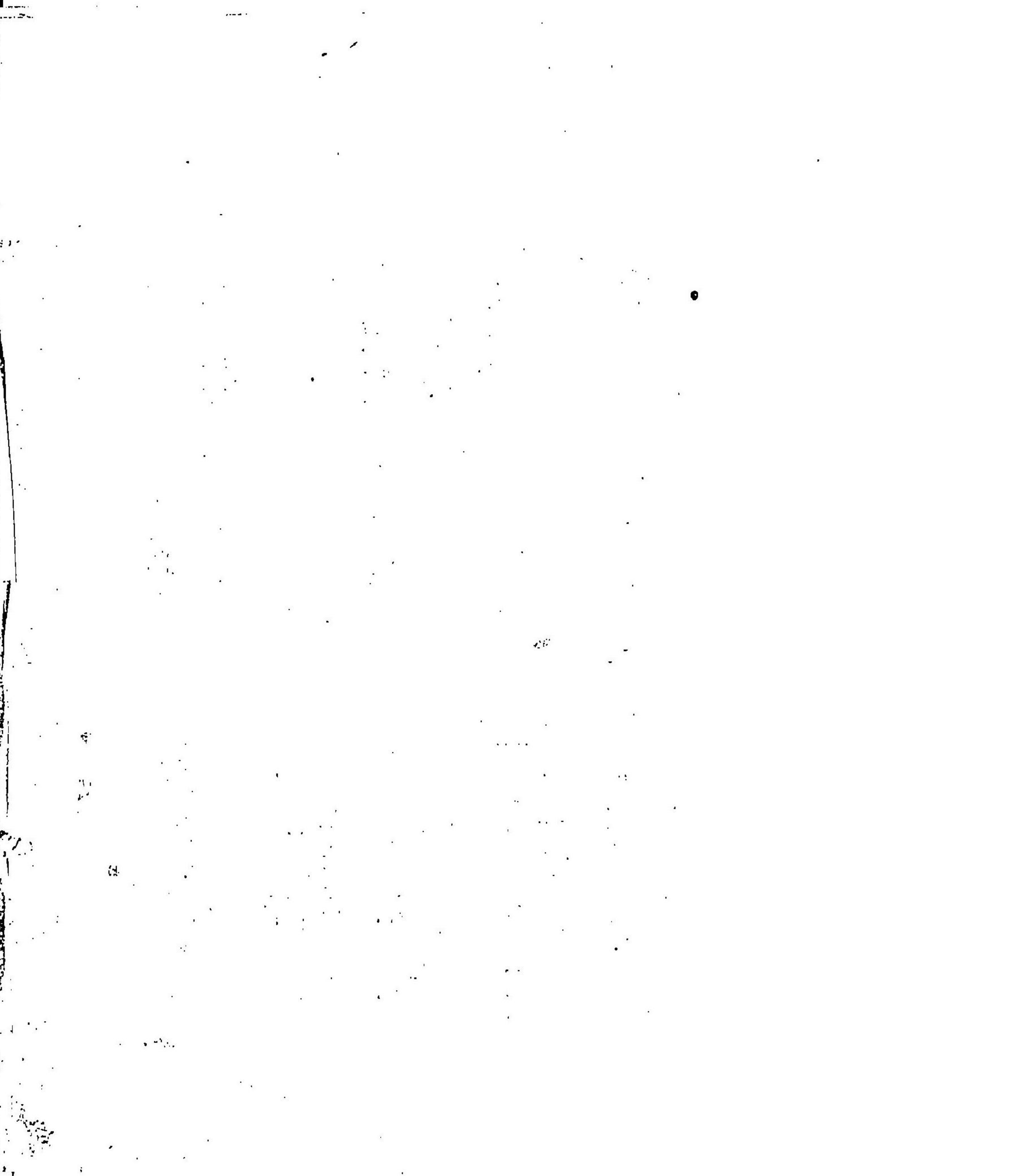
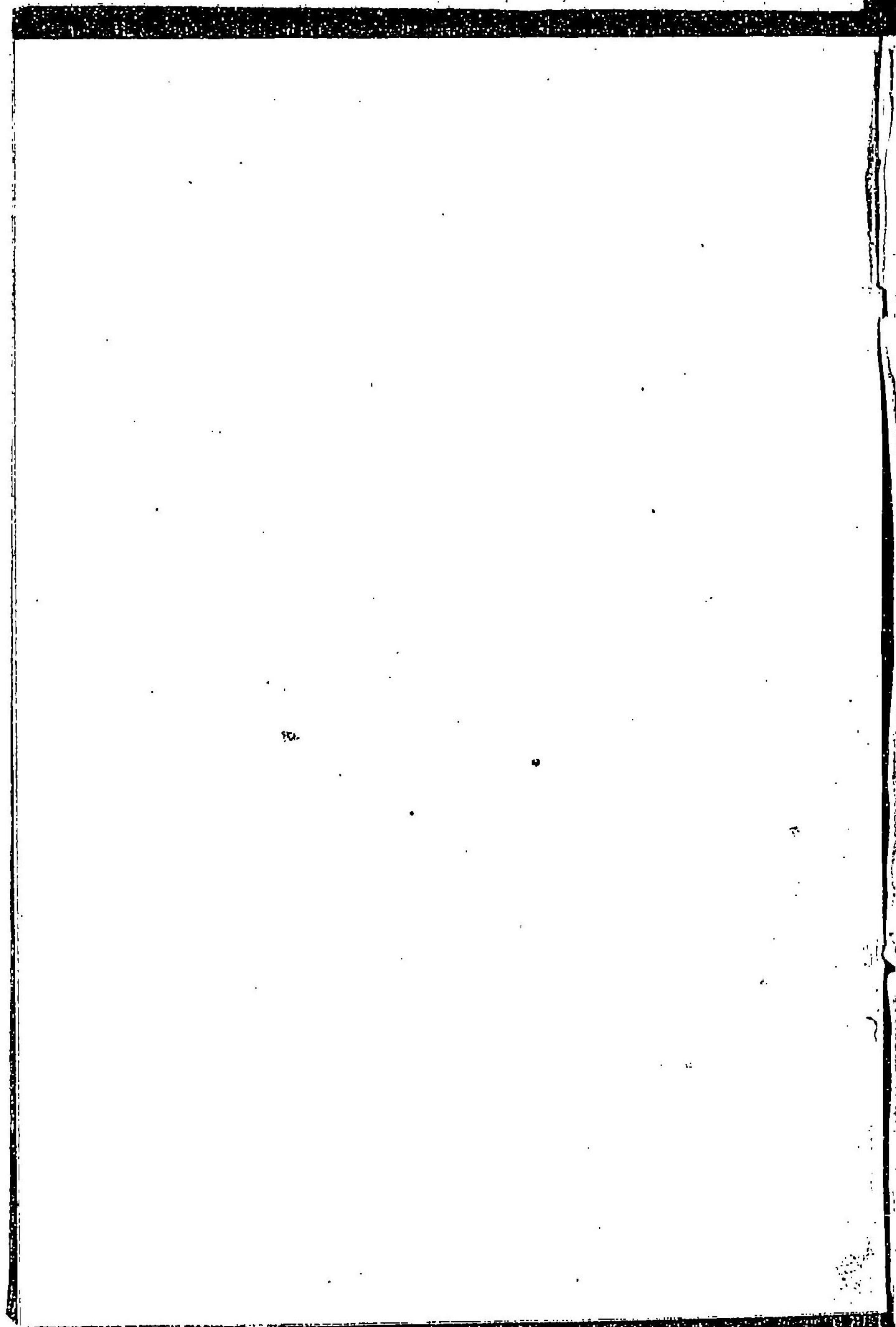
東京市神田區小柳町  
十八番地

印刷所 會社 葆光社

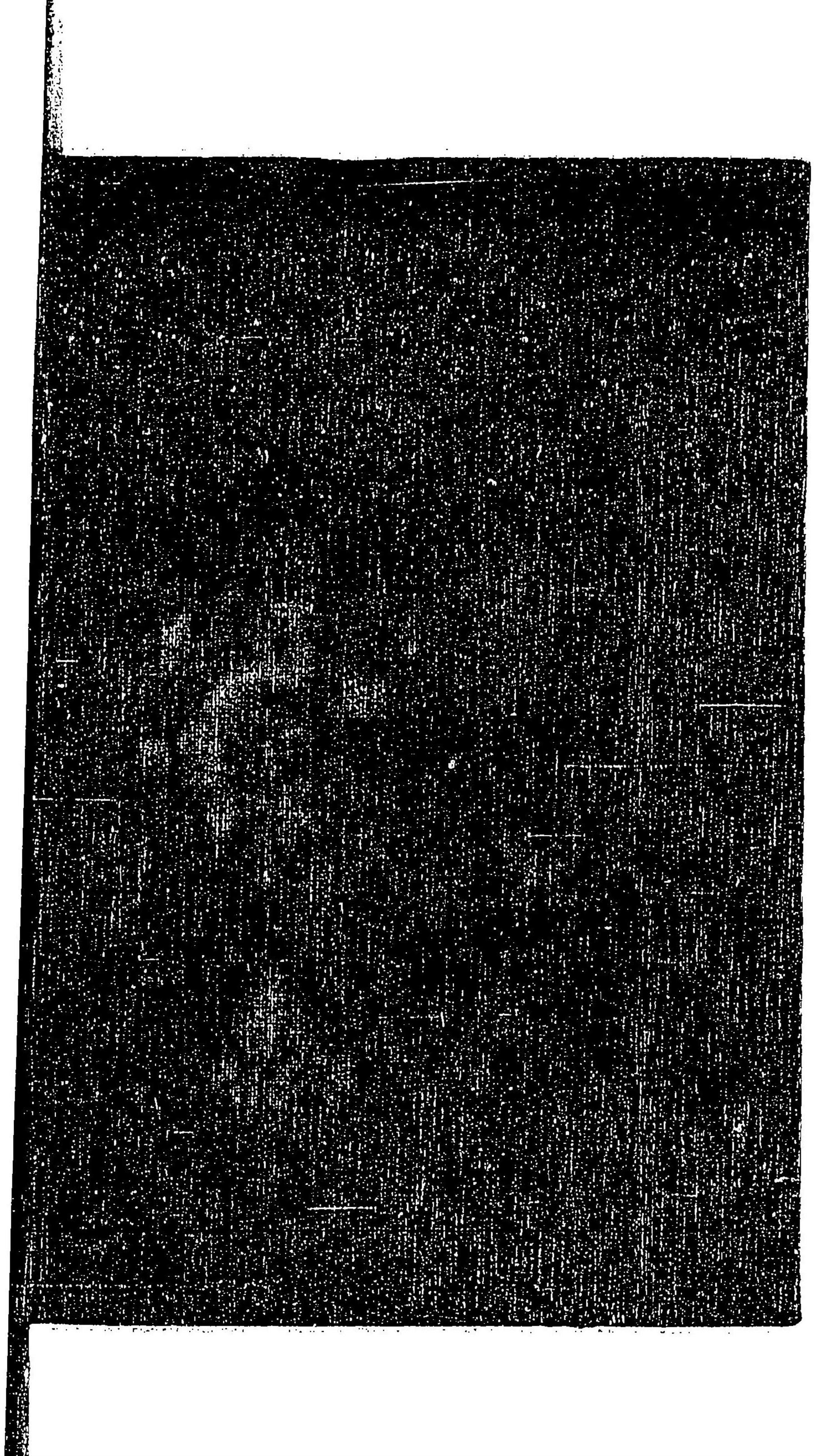
東京市神田區湯島  
盛丁目三番地



發行所 東京市本郷區  
元宮土町二番地 文光堂 醫籍店



253
980





特 71  
763

301346-001-3

特 71-763

産婆診察録

中田 千代 / 著

M41.12

CBI-0001



