

私在東溪別墅正月廿四日

亥刻頃分地震之異事昔人

言由中之至以通沙塵能受

于後後亦止意宜夜夜相擊

沙塵之子遠村方若未和介

兼以海光城門英家岸城下町

破換不在通法在能

一七九

一渡槽一系法



一 正九

一 渡槽 一 不 决

一 冠木门 一 不 决

一 石 壁 的 二 不 决

一 因 障 之 不 决

一 土 筑 一 不 决

一 日 一 不 决

一 二 字 槽 一 不 决

一 西 垂 一 不 决

一 二九

一 门 一 不 决

一 因 障 之 不 决

一 后 后 向 不 决

一 土 筑 之 不 决

一 腰 挂 一 不 决

一 带 曲 梯

一 武 盖 就 一 不 决

一 帶曲端

一 武定就一棟換

一 月一棟半換

一 占不一下不日卸

一 因換 西方卸

一 物是 一下不換

一 之九

一 門一下不換

一 槽一下不日卸

一 土就一棟日卸

一 因換 抄卸

一 為曲端

一 門一下不左右換

一 似長向東換

一 土就一棟日卸

一 雜書 一下不換

一 因換卸

一 小倉 一下不換

一 井 一下不換

一 小卷一之不法

一 斗一之不法

一 人子

一 門一之不法

但二階門

一 日本在古國海側

一 島本一之不法

一 切通石垣品

一 七卷之二種不法

一 為卷之二之不法

一 國海西之方側

一 中門一之不法

但二階門

一 日本西之方國海西側

一 及國海日側

一 日本西之方國海日側

一 表門一之不法

但二階門

一 表本一之不法

一 衰门 一 不 不 不 不

但二潜门

一 衰 不 一 不 不 不 不

一 为 重 一 不 不 不 不

一 多 一 一 不 不 不 不

一 日 不 不 不 不 不 不

一 门 一 不 不 不 不

一 昔 不 一 不 不 不 不

一 身 早 了

一 福 高 向 社 报 及 云 溪

一 建 家 已 不 不 不 不

一 昔 不 一 不 不 不 不

一 家 中 传 指 笔

一 只 猪 已 朝 决

一 古 朝 烧 头

一 六 朝 决

一 已 朝 决

一 月 门

一 指 七 不 不 不 不

一月門

一搖七不洗

一二不燒頭

一三不洗

一八不損

一月去就

一三棟燒頭

一二棟洗

一五棟洗

一月侍英波長安

一搖八棟洗

一搖即棟燒頭

一之棟洗

一番所

一三不洗

一二不燒頭

一三不洗

一一不換

一番左三不洗

一月會所長安

門

一 卷左三本洪

一 用舍所三本洪

内

一 去后三本洪

一 日寺栋数烧

他国粮五百石之抄燈火伝

一 一之寺本寺洪

一 七之寺一棟洪

一 初屋寺本寺洪

一 殿寺本寺洪

内

一 一之寺本寺洪

一 内之寺一棟洪

一 款之院一棟洪

一 佛事小堂一所洪

一 中百之院二棟燒失

一 和院一棟洪

一 侍下女家内之役者ト云

所免八拾六人

内

男 拾人

女 拾人

四

男 日拾人  
女 日拾人

一 城下河内

一 河内城下河内

但河内城下河内

一 中由木寺寺木口口

一 日寺寺木口

一 上元一棟燒失

延國報音寺燒失信

一 窺寺日拾七朝燒失

一 日寺日拾七朝燒失

日寺朝心前寺泥冠

一 寺寺百七拾寺棟燒失

一 日寺拾棟燒失

一 寺寺寺寺寺寺二拾棟燒失

一 寺寺寺寺

日寺寺日口

但寺寺寺寺寺寺

一 寺院

一 寺寺寺寺寺寺燒失

一 日寺寺寺寺寺

一 寺寺寺寺寺



一曰六ヶ不...

一曰七ヶ不...

一庫裏拾...

一曰七ヶ不...

一法堂拾...

右外物重燒...

未取...

一城下町人...

男

百三拾八人

女 百三拾六人

外

一非人男...

一穢多 男...

一三六丈死...

右通...

之...

申...

日月十日 山...

升

一非人胃主人

一穢多 胃主人 女武人

一子八文死失

古通海流於頤日波共取酒

之進言市之出中人所修所

申之能改之

月十日

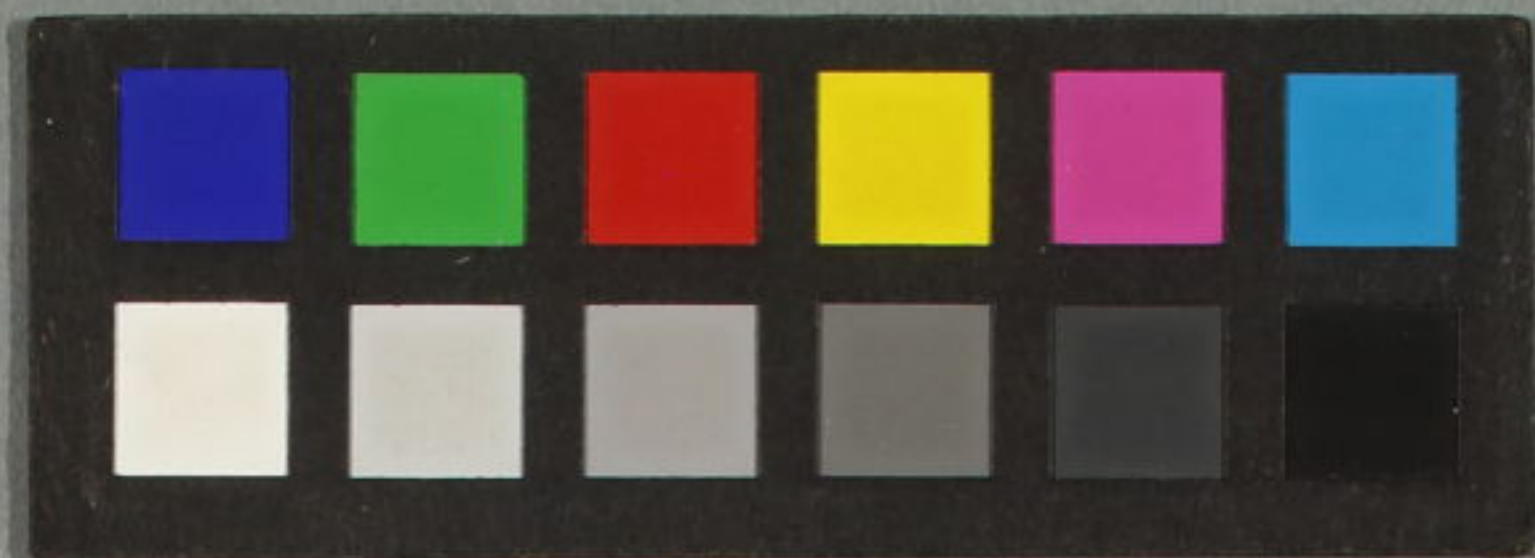
正氣無遺書



信濃縣 地震被害書局 弘化四年買

服部文庫  
1 17  
2391





117  
2391

私在京都河原町  
正月廿四日

亥刻頃方  
大地震  
是年  
昔人

多福中  
正  
道  
多  
座  
作  
受



信州飯沼藩  
李義校  
地震被害書  
弘化四年四月

服部文庫  
4 17  
2391