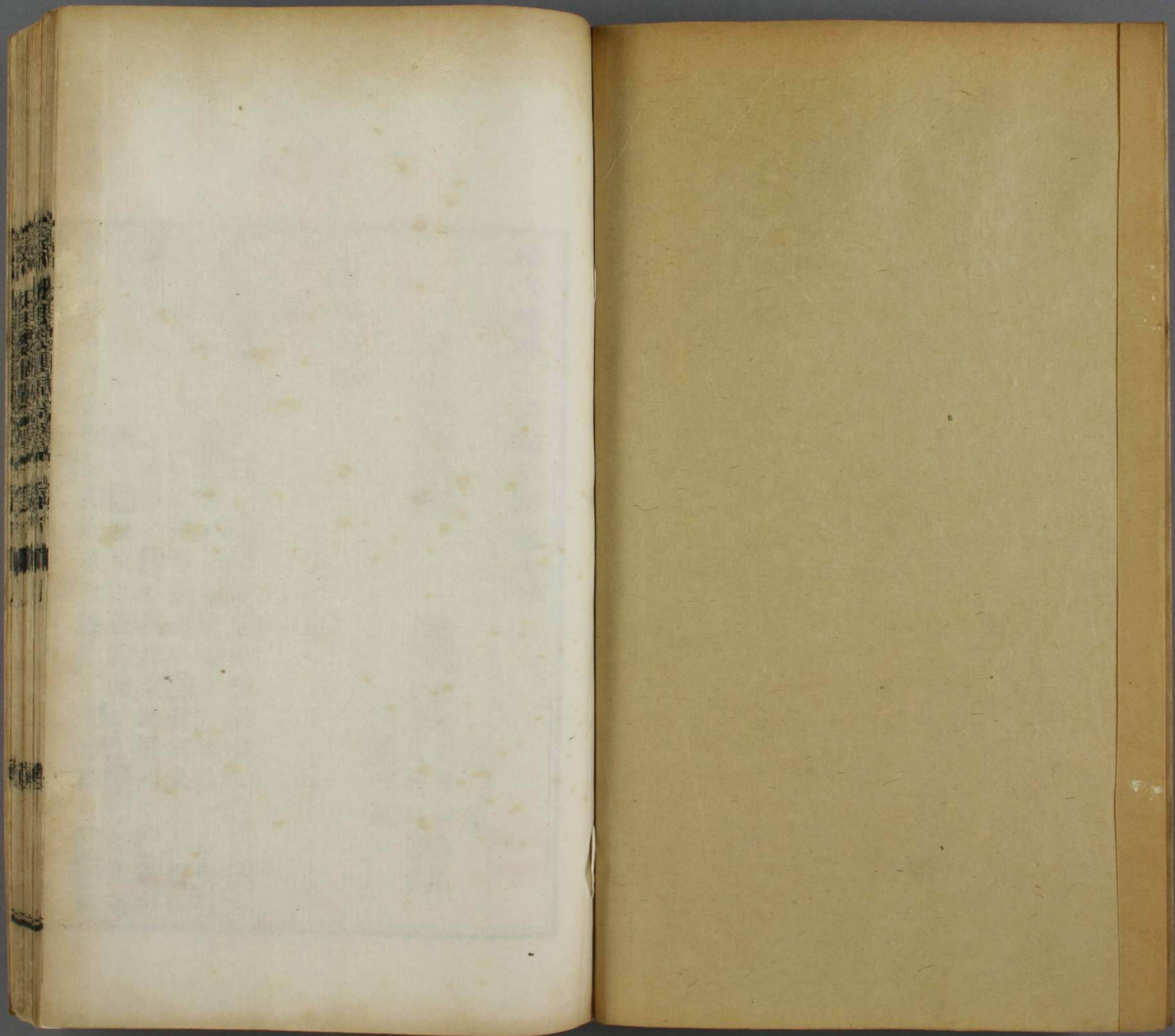


ル 5
99
4



歷代地理志韻編今釋

112 3
99
4



歷代地理志韻編今釋卷八下

所錢支
有詢那

武進李兆洛輯

受業江陰
編集

六嚴
六承如
宋景昌
徐思錯

下平七陽



東光 西漢縣勃海郡○東漢縣冀州勃海郡○今直隸河間府東

光縣 東二十○隋縣兗州平原郡○唐縣河北道景州○

宋縣 河北東路永靜軍○金縣河北東路景州○元縣中

書省 河間路景州○明縣京師省河間

府景州 ○今直隸河間府東光縣治

壽光 郡○西漢縣北海

東漢縣

凡居 5
99
4

歷代地理志韻編今釋

卷八下

一

青州樂安國○晉縣青州樂安國○今山東青州府壽光縣東○隋縣青州北海郡○唐縣河南道青州○宋縣京東東路青州○金縣山東東路益都府○元縣中書省益都路○明縣山東省青州府○今山東青州府壽光縣治

開光 隋縣雍州雕陰郡○唐縣關內道銀州○今陝西榆林府葭州北一百○宋堡陝西永興軍路延安府○延路綏德州○今陝西綏德州北四十○五代州○宋州淮南道○淮南西路○元州河南省汝寧府○明州河南省汝寧府○今河南光州治○唐州羈縻隴右道○今關按當在四川樂光 唐縣嶺南道芝州○今廣洽光 宋縣廣南東路英境 西慶遠府折城土縣地○今廣洽光 宋縣廣南東路英境 德府洽滙之訛

寒光 金堡河東北路岢嵐州○今蒙光 元路雲南省○今關按當在山西太原府境

昌

須昌 西漢縣東郡○東漢縣兗州東平郡○晉縣兗州東平國○南魏縣兗州東平郡○隋縣兗州東平郡○唐縣河南道鄆州○今山東泰安府東平州西北十五樂昌 西漢縣東郡○今廣東肇慶府四會縣地○南齊郡廣州○南齊郡廣州○今廣東肇慶府四會縣北○隋縣揚州南海郡○唐縣嶺南道韶州○宋縣廣南東路韶州○元縣江西省韶州路○今廣東韶州府樂昌縣西南二○明縣廣東省韶州府○今廣東韶州府樂昌縣西○晉縣荊州義陽郡○今湖北襄陽府南汝寧府確山縣西○南齊郡越州○今湖北襄陽府棗陽縣東○南齊郡越州○今湖北襄陽府棗陽縣北○南齊郡越州○今湖北襄陽府棗陽縣北○北魏縣豫州初安郡○今河南汝寧府確山縣西南三十五○隋縣冀州河內郡○今河南懷慶府河內縣東南四十五○遼縣中京道錦州○金縣北京路錦

州○今盛京錦
州府錦縣西
益昌州東漢侯國涿郡○今直隸順天府霸
州○今盛京錦
州府錦縣西
益昌州東漢侯國涿郡○今直隸順天府霸
州○今四川保寧府昭化縣治○南梁州義城郡○唐縣山南道利
南齊縣益州巴西郡○今
新昌西漢侯國涿郡○晉縣平州
遼東國○唐縣河北道涿州○今直隸保定府新縣東
三十○西漢縣遼東郡○北魏縣營州遼東郡○金鎮東
京路澄州○今盛京奉天府海城縣東○南齊郡交州○南
齊郡交州○今關按當在安南國境○南齊郡揚州吳郡
○今浙江嚴州府壽昌縣西○南齊郡北徐州○北魏郡
譙州○今安徽滁州治○北魏郡北徐州○今直隸保定府安肅
湖北境○北魏縣南營州遼東郡○今直隸保定府安肅
縣西二十五○北魏縣南營州遼東郡○今直隸保定府安肅
龍縣治○北魏縣東楚州宿豫郡○今關按當在江蘇徐
州府境○隋縣揚州交趾郡○唐縣嶺南道峰州○今關

按當在安南國交州府境○宋縣兩浙路紹興府○元縣
江浙省紹興路○明縣浙江省紹興府○今浙江紹興府
新昌縣治○宋縣江西南西路瑞州○元州江西南西路瑞州
路○明縣江西南西路瑞州○今江西南西路瑞州府新昌縣治平
昌西漢侯國平原郡○今山東濟南府德平縣西南三十○北魏縣滄
州安德郡○今山東濟南府德平縣西南三十○北魏縣滄
縣鄆郡○東漢侯國青州北海國○晉縣青州城陽郡
○南齊縣青州平昌郡○北魏縣青州南六十○北魏縣膠
州高密郡○今山東青州府安丘縣南六十○南齊郡徐
州○今安徽滁州治○南齊郡東燕州○今直隸順天府昌平
邳縣西南二十○北魏郡東燕州○今直隸順天府昌平
州西十七○北魏郡膠州○今山東青州府安丘縣治
北魏縣司州東郡○今關按當在山西平陽府臨汾縣地○北魏縣晉
州北五城郡○今關按當在山西平陽府臨汾縣地○北魏縣晉
魏縣晉州定陽郡○今關按當在山西平陽府臨汾縣地○北魏縣晉
汾州五城郡○北魏縣南汾州北吐京郡○北魏縣南汾

卷八下 陽

州西五城郡○北魏縣南汾州五城郡○今山西平陽府鄉寧縣東北八十●隋縣兗州平原郡○唐縣河北道德州○今山東濟博昌●西漢縣千乘郡○東漢縣青州樂安國○今山東青州府博興縣南二十●南齊縣青州樂安郡○北魏縣青州樂安郡○今山東青州府博興縣北●唐縣河東道青州○今山東青州府博興縣治●金鎮山東東路益都府○今山東青州府博興縣西●西漢縣千乘郡○今山東青州府博興縣北●晉縣揚州廬陵郡○今江西吉安府廬陵縣西●北魏縣睢州穀陽郡○今安徽靈璧縣西南七十五●都昌●西漢縣青州北海郡○東魏縣青州北海郡○今山東青州府北海郡○隋縣青州北海郡○今山東青州府北海郡○魏縣青州北海郡○今山東青州府北海郡○

臨朐縣東北●南齊縣青州北海郡○今江蘇海州東北●唐縣江南道江州○宋縣江南東路南康軍○元縣江西南康路○明縣江西省南康昌●西漢縣瑯琊郡○今山東青州府諸城縣○今江西南康路○明縣江西省南康昌●五代州○宋州潼川府路○今四川重慶府大足縣治●唐州羈縻河北道○今關按當在直隸順天府境●元州遼陽省東寧路○今朝鮮平安道平壤府東北●元州雲南省德昌路○明朝四川寧遠府西昌縣南二百●南昌●西漢章郡○東漢縣揚州豫章郡○南齊縣揚州豫章郡○唐縣江南道洪州○宋縣江南西路隆興府○元縣江西省龍興路○明縣江西省明縣江西省南昌府○今廣西鬱林州博白縣南●唐縣嶺南道白州○今廣西鬱林州博白縣治●

卷八下

陽

四

昌西漢縣益州郡東漢縣益州益州郡晉縣寧州建
 寧郡○南齊縣寧州晉寧郡○南齊縣寧州晉寧郡○
 今雲南雲南富昌西漢縣西河郡○隋縣雍州榆林郡○
 府昆明縣北富昌今鄂爾多斯左翼前旗○南齊郡越州
 ○南齊郡越州○今廣昌西漢縣代郡東漢縣冀州中
 關按當在廣東境廣昌山國○晉縣幽州代郡○今直
 隸易州廣昌縣北南齊縣梁州魏興郡○南齊縣梁州
 魏興郡○今關按當在陝西境南齊郡寧蠻府○今湖
 北襄陽府棗陽縣治宋縣江西南西路建昌軍○元縣江
 西省建昌路○明縣江西省建昌府○今江西建昌府廣
 昌縣治○明縣山西省大同府東昌今直隸冀州武邑縣
 蔚州○今直隸易州廣昌縣治東昌今直隸冀州武邑縣
 東北晉縣揚州廬陵郡○南齊縣江州廬陵郡○南齊
 縣江州廬陵郡○今關按當在江西境元路中書省○
 明府山東省○今山永昌東漢郡益州○晉郡寧州○今
 東東昌府聊城縣治永昌雲南永昌府保山縣北三十

晉縣荆州零陵郡○南齊縣湘州零陵郡○南齊縣湘州
 零陵郡○今湖南永州府祁陽縣西八十○南齊縣益州
 蜀郡○南齊縣益州蜀郡○今關按當在四川成都府境
 ●南齊縣廣州新會郡○南齊縣廣州新會郡○今關按
 當在廣東廣州府境南齊郡寧州○元府雲南省大理
 路○明府雲南省○今雲南永昌府保山縣治遼縣東
 京道同州○今盛京奉天府開原縣地元路甘肅省○
 明衛陝西省陝西司○今甘肅涼州府永昌縣治元州
 雲南省會川路○今四川漢昌東漢縣冀州中山國○今
 寧遠府會理州西北五漢昌直隸正定府無極縣東北
 ●東漢縣益州巴西郡○晉縣梁州巴西郡○南齊縣益州
 巴西郡○南齊縣益州巴西郡○南齊縣益州巴西郡
 ○今四川保寧府巴州治南新巴郡○南齊縣益州巴西
 郡○南齊縣益州巴西郡○南齊縣益州巴西郡○南齊
 郡雍州○南齊郡雍州○今江西南昌府奉新縣西○南齊
 ○晉縣揚州豫章郡○今四川保寧府蒼溪縣治建昌東漢
 郡雍州○南齊郡雍州○今江西南昌府奉新縣西○南齊

歷代地理志音義卷八下

陽

五

安徽太平府 西平昌 晉縣冀州平原國 今山東魏昌 晉

冀州中山國 北魏縣定州中山 晉昌 晉縣并州新興郡

襄縣西北 南齊縣寧州南廣郡 南齊縣寧州南廣郡

興安府石泉縣治 北魏郡梁州 今陝西漢中府洋

昌 晉縣秦州天水郡 今甘肅鞏昌府西和縣北 南齊

樂昌郡 南齊縣廣州樂昌郡 今廣東肇慶府四會縣

北魏郡蔚州 今山西 泰昌 晉縣荆州建平郡 今四川夔州

汾州府平遙縣西北 秦昌 晉縣荆州建平郡 今四川夔州

沙郡 南齊縣湘州長沙郡 壽昌 晉縣揚州吳郡 南齊

揚州吳郡 今浙江嚴州府壽昌縣西 南齊縣兗州東

平郡 今甘肅安西州敦煌縣西 唐縣隴右道沙州

兩浙路建德府 元縣江南省建德路 明縣浙江省嚴

州府 今浙江嚴州府壽昌縣治 宋軍 遂昌 晉縣揚州

荆湖北路 今湖北武昌府武昌縣治 宋縣揚州東陽郡 唐縣江南

道處州 宋縣兩浙路處州 元縣江南省處州路 南齊縣

縣浙江省處州府 今江西吉安府泰和縣西 唐縣 蕩昌 晉縣交

廬陵郡 今江西吉安府泰和縣西 唐縣 蕩昌 晉縣交

劍南道縣州 今四川縣州安縣東三十 蕩昌 晉縣交

郡 南齊縣越州合浦郡 南齊縣越 南平昌 南齊郡南

州合浦郡 今廣西梧州府容縣治 南平昌 南齊郡南

齊縣南徐州○今海昌
 南宋郡廣州○南齊郡廣州
 義昌
 關按當在江蘇境
 南宋郡交州○南齊郡交州
 今關按當在占城境
 齊縣司州南義陽郡○南齊郡交州
 今關按當在湖北漢陽府境
 齊縣司州齊安郡○南齊郡交州
 今關按當在湖北漢陽府境
 當在湖北境
 北魏縣南建州高平郡○今關按當在河南光州境
 唐縣嶺南道藤州○今廣西梧州府藤縣南一百二十
 宜昌
 南齊縣荆州宜都郡○南齊縣荆州宜都郡
 今關按當在四川成都府成都縣地
 隋縣益州永寧郡○今四川成都府成都縣地
 隋縣荆州南郡○今湖北荆州府宜都縣地
 州江夏郡○南齊縣荆州南義陽郡○南齊縣荆州安陸
 郡○唐縣淮南道安州○今湖北漢陽府孝感縣北
 嘉昌
 南齊縣梁州華陽郡○南齊縣梁州宋熙郡○今關按當在四

川保寧
 府境 成昌
 南齊縣寧州西河郡○南齊縣寧州西河郡
 宋昌
 南齊縣交州九德郡○今關按當在雲南大理府境
 梁州○今關按當在四川境
 南齊郡寧州○今關按當在雲南境
 齊昌
 南齊郡豫州○南齊縣豫州齊昌郡○今湖北黃
 州府蘄州西北○南齊郡梁州○今關按當在四川境
 南齊縣南兗州海陵郡○今關按當在江蘇境
 南齊縣南兗州海陵郡○今關按當在江蘇境
 南齊縣南兗州海陵郡○今關按當在江蘇境
 嘉應州興寧縣北五
 南許昌
 南齊縣豫州潁川郡北許
 昌
 南齊縣南豫州南譙郡○今
 定昌
 南齊縣廣州廣熙郡
 關按當在安徽廬州府境
 羅定興昌
 南齊縣越州定川郡懷昌
 郡○今關按當在廣東
 州境
 北魏縣晉州平陽郡○今
 介昌
 郡○今關按當在山西平陽府洪洞縣東南
 境
 北魏縣晉州平陽郡○今
 介昌
 郡○今關按當在山西平陽府洪洞縣東南

山西平北平昌北魏縣晉州北五城郡○今關按當在山陽府境

關州南歸昌北魏縣東徐州郊郡○今景昌北魏縣東

郡○今關按當在宿昌隋郡梁州○今甘肅鞏昌府岷州

州○今關按當在宿昌隋郡梁州○今甘肅鞏昌府岷州

路岷州○今甘肅鞏昌府岷州○今甘肅鞏昌府岷州

○今甘肅鞏昌府岷州○今甘肅鞏昌府岷州○今甘肅鞏昌府岷州

南道扶州○今甘肅鞏昌府岷州○今甘肅鞏昌府岷州

盛京錦州府義州○今甘肅鞏昌府岷州○今甘肅鞏昌府岷州

寧監○明縣四川省夔州府○今四川夔州府○今四川夔州府

一百二十金鎮慶原路寧州○今四川夔州府○今四川夔州府

四真昌隋縣豫州淮安郡○今靈昌隋縣兗州東郡○唐

河南衛輝府吉昌隋縣冀州文城郡○唐縣河東道隋昌

滑縣西南博陵郡○今直延昌唐縣關內道延州○今陝

隸正定府無極縣東北○今直延昌唐縣關內道延州○今陝

縣東京道乾州○今關福昌唐縣西北路河南府○宋縣

按當在盛京錦州府境○今關福昌唐縣西北路河南府○宋縣

京路嵩州○今河南南河蒲昌唐縣隴右道西州唐昌唐縣

南府宜陽縣西六十○今土魯番地唐昌唐縣

道彭州○今四川滇昌唐縣嶺南道韶州○文昌唐縣嶺

成都府崇寧縣治○今廣東南雄州治文昌唐縣嶺

州○宋縣廣南西路瓊州○今廣東瓊州府文昌縣北

元縣湖廣省乾寧軍○明縣廣東省瓊州府文昌縣北

州府文○明昌唐州羈縻劍南道○宋州羈縻成穎昌宋府

昌縣治○明昌唐州羈縻劍南道○宋州羈縻成穎昌宋府

北路○今河順昌宋府京西北路○今四川雅州府地穎昌宋府

南許州治○今河順昌宋府京西北路○今四川雅州府地穎昌宋府

南許州治○今河順昌宋府京西北路○今四川雅州府地穎昌宋府

南許州治○今河順昌宋府京西北路○今四川雅州府地穎昌宋府

浙省延平路○**明**縣福建省延平府順昌縣治
 府○**今**福建延平府順昌縣治
 江州路○**明**縣江西省九江府瑞昌縣治
 ○**今**江西九江府瑞昌縣治
 路○**明**縣江西省贛州府會昌縣治
 ○**今**江西贛州府會昌縣治
 ○**明**縣廣東省南雄府寧昌縣治
 ○**今**廣東南雄府寧昌縣治
 中書省○**元**縣中書省寧昌路錦州府廣寧縣東北○**元**路
 ○**今**關按當在盛京錦州府境
 應昌○**元**路中書省應昌路○**元**縣
 克西克騰西○**元**府陝西省○**明**府陝西省
 捕魚兒海旁○**鞏昌**○**今**甘肅鞏昌府隴西縣治
 省○**明**所四川省四川司建昌衛○**寶昌**○**元**州中書省興
 今四川寧遠府西昌縣南一百二十
 當在直隸境
榮昌○**明**縣四川省重慶府榮昌縣治
隆昌○**明**縣四川省敘州府○**今**

四川敘州府
隆昌縣治

堂

石堂○**北魏**縣涇州安定郡○**今**
 關按當在甘肅涇州境
金堂○**唐**縣劍南道漢州○
 軍○**元**縣四川省成都路○**明**縣四川
 省成都府○**今**四川成都府金堂縣治
佛堂○**宋**堡陝西永興軍路綏德
 軍○**今**關按當在
 陝西延安府境
神堂○**宋**堡陝西永興軍路定邊軍

章

豫章○**西漢**郡○**東漢**郡揚州○**晉**郡揚州○**南齊**郡江州
 ○**南齊**郡江州○**隋**郡揚州○**隋**縣揚州豫章郡○**今**關按
 今江西南昌府南昌縣治
 當在江西南昌府境
 ○**南齊**縣江州豫章郡○**今**江西南

歷代地理志前編
卷八下
揚

昌府武句章 西漢縣會稽郡 東漢縣揚州會稽郡 晉

寧縣西 三十五 南齊縣揚州會稽郡 今浙江寧波府鄞縣南 千章

郡 西漢縣揚州會稽郡 今浙江寧波府鄞縣南 關按當在山西境 斥章 西漢縣廣平國 東漢縣冀州

北魏縣司州魏尹 今直隸平國 東漢縣兗 隸廣平府周縣東南 章 州東平國 今山東泰安府

東平州 寧章 南齊郡梁州 今直隸頭章 南齊縣寧蠻府新陽 東六十 關按當在四川境 郡 今關按當在湖

北其章 隋縣梁州清化郡 唐縣山南道巴 義章 唐縣江 州 今湖南郴州 宜章 宋縣荆湖南路郴州 元縣湖廣省郴州 今湖

南郴州宜 章縣治 州宜章縣治 郴州路 明縣湖廣省郴州 今湖

張

張 西漢縣廣平國 今直隸 壽張 東漢縣兗州東平國 北

魏縣兗州東平郡 北魏縣濟州東平郡 隋縣兗州 北 郡 唐縣河南道鄆州 宋縣京東西路東平府 金

縣山東西路東平府 元縣中書省東平路 今山東泰 安府東平州西南 南齊縣北兗州東平郡 今江蘇淮

安府山陽縣地 明縣山東省兗州府 韓張 金鎮大名府 今直隸大名府 南

今直隸大名府 曹張 金鎮河東南路解州 今關按當 樂縣東二十五 德府陝州 今關按 當在河南陝州境

王

王 德府陝州 今關按 當在河南陝州境

德府陝州 今關按 當在河南陝州境

德府陝州 今關按 當在河南陝州境

德府陝州 今關按 當在河南陝州境

德府陝州 今關按 當在河南陝州境

德府陝州 今關按 當在河南陝州境

德府陝州 今關按 當在河南陝州境

德府陝州 今關按 當在河南陝州境

野王 西漢縣河內郡 **北魏** 縣懷州河內郡 **東漢** 縣司隸河內郡 **晉** 縣司州河內郡 **唐** 縣江南道思州 **今** 貴州鎮遠府鎮遠縣東

思王 八十 **唐** 縣江南道思州 **今** 貴州鎮遠府鎮遠縣東

越王 遷城上京道祖州 **九王** 金鎮河東南路絳

南府境 **越王** 今關按當在巴林境

山西

房

吳房 西漢縣汝南郡 **東漢** 縣豫州汝南郡 **晉** 縣豫州汝南郡 **唐** 縣豫州汝南郡 **今** 河南汝寧府遂平

西房 西漢縣遼東郡 **東漢** 縣幽州遼東屬國 **今** 盛

四十房 京錦州府廣寧縣東南 **唐** 州山南道 **五代** 州

宋 州京西南路 **元** 州河南省襄陽路 **明**

縣湖廣省鄖陽府 **今** 湖北鄖陽府房縣治

芳

宜芳 唐縣河東道嵐州 **宋** 縣河東路嵐州 **金** 縣河東

北路嵐州 **今** 山西太原府嵐縣北 **唐** 州羈縻隴

右道 **今** 甘肅鞏

昌府洮州廳西南

長

廣長 南齊郡梁州 **今** 關按當在四川境 **北魏** 縣 **長** 唐

南秦州修武郡 **今** 陝西漢中府略陽縣西北 **長** 州

嶺南道 **今** 關按當在安南國交州府境 **唐** 州羈 **延長**

關內道 **芳** 池府 **今** 關按當在甘肅慶陽府境 **唐** 州羈 **延長**

唐縣關內道 **延州** **宋** 縣陝西永興軍路延安府 **金** 縣

廊延路 **延安府** **明** 縣陝西省延

安府 **今** 陝西延 **天長** 唐縣淮南道揚州 **宋** 縣淮南東

安府 **延** 長縣治 **天長** 路招信軍 **元** 縣河南省淮安路

卷八

陽

三

泗州。明縣南京省鳳陽府泗州。今安徽泗州天長縣治。

塘

陽塘。南齊縣豫州齊昌郡。今義塘。北魏郡南青州。今

北。北魏縣南青州義塘郡。高塘。北魏郡譙州來安縣。今安

塘。北魏縣譙州高塘郡。錢塘。宋縣兩浙路臨安府。元

唐楊塘。明司雲南省永昌府。今關按當在雲南境。

常

越常。南齊縣交州九德郡。南齊縣交州九德郡。常州。唐

江南道。五代州。宋州兩浙路。元州路江浙。其常。唐

嶺南道長州。今關按楊常。唐州羈縻劍南道。今關

涼

高涼。西漢縣合浦郡。東漢縣交州合浦郡。晉縣廣州。

南齊郡廣州。隋郡揚州。隋縣揚州高涼郡。今廣東

肇慶府陽江縣西三十。南齊郡廣州。今廣東肇慶府

恩平縣北二十。北魏郡東雍州。北魏縣平涼。北魏郡

東雍州高涼郡。今山西絳州稷山縣東南。平涼。北魏郡

今甘肅平涼府平涼縣西南。隋郡雍州。今甘肅平涼

府固原州治。隋縣雍州平涼郡。今甘肅平涼府平涼

縣西北。唐縣關內道渭州。宋縣陝西秦鳳路渭州。金

今甘肅平涼府平涼縣西三十五。金府鳳翔路。金縣

卷八下陽

卷八下陽

三

鳳翔路平涼府○元府陝西省○元縣陝西省平涼府○

明府陝西省○明縣陝西省平涼府○今甘肅平涼府平

涼縣○北魏縣蔚州附恩郡○今山西汾州府平遙縣

治○西北○元州甘肅省永昌路○今甘肅涼州府

武威○唐州隴右道○明州衛陝西省陝○至涼○唐州羈縻

縣治○西司○今甘肅涼州府武威縣治○

今關按當○陸涼○元州雲南省曲靖路○明州雲南省曲靖

在四川境○陸涼○府○今雲南曲靖府陸涼州東北二十五

藏

秦藏○東漢縣益州益○穀藏○宋堡陝西秦鳳路岷州○今

場

洛場○唐縣嶺南道儋州○今廣東瓊州府儋州東南○金

十

狼

皋狼○西漢縣西河郡○東漢縣并州西河○白狼○西漢縣右

今盛京奉天府○山西汾州府永寧州西北○北平郡○

承德縣西北○堂狼○晉縣益州朱提郡○南齊縣寧州南朱提郡○今

雲南東川府○會澤縣境

方

朔方○西漢郡○東漢郡并州○今鄂爾多斯右翼後旗套

郡○外黃河西岸○西漢縣朔方郡○東漢縣并州朔方

郡○今鄂爾多斯右翼後旗黃河東岸○北魏郡東夏州

○今陝西綏德州清澗縣西○北魏縣東夏州朔方郡○

卷八下 陽

今陝西綏德州清澗縣地。○隋郡雍州。○唐什方。○西漢縣關內道夏州。○今陝西榆林府懷遠縣。○西漢郡。○晉縣梁州新都郡。○南齊帶方。○西漢縣樂浪郡。○東漢縣益州廣漢郡釋附什方。○北魏縣營州樂浪郡。○晉郡平州。○晉縣平州帶方郡。○北魏縣南營州營邱郡。○今直隸鮮平安道平壤府南。○東漢縣樂浪郡。○東漢縣幽州樂浪郡。○保定府安。○西漢縣樂浪郡。○東漢縣幽州樂浪郡。○肅縣西。○西漢縣鬱林郡。○東漢縣交州鬱林郡。○晉縣廣東領方。○西漢縣鬱林郡。○南齊縣廣州鬱林郡。○南齊縣鬱林郡。○隋縣揚州鬱林郡。○唐縣嶺南道賓州。○今廣鬱林郡。○隋縣揚州鬱林郡。○宋縣廣南西路賓州。○元縣湖廣省賓州。○今廣靜方。○唐縣羈縻隴右道可羅方。○唐縣羈縻西思恩府賓州治。○今四川茂州地。○今安南國交州府境。○今關按當。

梁

梁。○西漢國。○東漢國。○豫州。○晉國。○豫州。○北魏郡。○南兗州。○南郡。○東漢縣。○司隸。○河南尹。○晉縣。○司州。○河南郡。○西漢縣。○北魏郡。○東漢縣。○青州。○濟南郡。○梁郡。○鄒之訛。○南齊郡。○豫州。○今安徽鳳陽府壽州治。○南齊縣。○豫州。○梁郡。○今安徽鳳陽府壽州。○北魏郡。○南齊郡。○揚州。○今安徽鳳陽府壽州。○魏郡。○南齊郡。○揚州。○今安徽鳳陽府壽州。○南梁郡。○今關按當在安徽滁州境。○唐縣。○河南道。○汝州。○宋縣。○京西北路。○汝州。○金縣。○南京路。○汝州。○五代州。○今陝西漢中府南鄭縣東。○二。○宋縣。○淮南西路。○廬州。○元縣。○河都。○南省。○廬州路。○今安徽廬州府合肥縣東北七十。

歷代地理志韻編今釋

卷八下

四

西漢侯國零陵郡○東漢縣荆州零陵郡○晉縣荆州邵
 陵郡○南齊縣荆州邵陵郡○南齊縣荆州邵陵郡○今
 湖南寶慶府宜梁西漢縣五原郡○東漢縣并州曲梁西
 武岡州東北宜梁五原郡○今吳刺武北之西
 侯國廣平國○東漢侯國冀州魏郡○晉縣司州廣平郡
 ○北魏縣司州廣平郡○今直隸廣平府永年縣治○北
 魏縣北豫州廣武郡○今河南開封府密縣東北○今
 河南開封府密縣東北○今西梁直隸保定府東鹿縣地○今南
 梁南齊郡南豫州○今安徽滁州全椒縣東南○北魏郡合州○今安
 徽廬州府合肥百梁南齊郡越州○南齊郡越州○南齊
 縣東北七十百梁南齊郡越州○今河南歸德府考城縣東南○北魏郡
 東浦縣北梁南齊郡豫州○今關按當在河南境○北魏郡
 郡合州○今關按當在安徽境○巴梁南齊縣梁州巴渠郡○今
 按當在安徽境○巴梁南齊縣梁州巴渠郡○今廣梁北魏郡楚

州○今關按浮梁唐縣江南道饒州○宋縣江南東路饒
 當在安徽境○浮梁州○元州江浙省饒州路○明縣江西
 省饒州府○今江西銅梁唐縣劍南道合州○今四川重慶府銅
 梁縣北○元縣四川重慶路合州○明縣四東嘉梁唐
 川省重慶府合州○今四川重慶府銅梁縣治
 羈縻劍南道○宋州羈縻成都西嘉梁唐州羈縻劍南道
 府路雅州○今四川雅州府地西嘉梁○宋州羈縻成都
 府路雅州○今四川雅州府地西嘉梁○宋州羈縻成都
 四川雅州府地夏梁唐州羈縻劍南道○今關呂梁山鎮
 西路徐州○今江蘇徐汴梁唐路河南省○今河石梁元
 州府銅山縣東南六十汴梁唐路河南省○今河石梁元
 雲南省曲靖路霑益州○今雲南開封府祥符縣治
 南曲靖府霑益州東北五十

莊

莊 唐州 羈縻江南道 今赤莊 金鎮山東東路濟南府 貴州 思南府安化縣地 今山東濟南府長清縣地

李家莊 金鎮山東東路濟南府 劉莊 金鎮河南路解州 今山東濟南府長清縣地 今關按當在

山西絳州 刺和莊 關按當在雲南省 今

黃

小黃 西漢縣 陳畱郡 東漢縣 兗州 陳畱郡 晉縣 兗州 陳畱郡 魏縣 兗州 陳畱郡 北魏縣 梁州 陳畱郡 今河南開封府 陳畱郡 南齊縣 豫州 陳畱郡 南魏縣 豫州 陳畱郡 今河南開封府 陳畱郡 北魏縣 兗州 陳畱郡 南魏縣 兗州 陳畱郡 今河南開封府 陳畱郡 魏縣 兗州 陳畱郡 北魏縣 兗州 陳畱郡 今河南開封府 陳畱郡 漢縣 兗州 陳畱郡 今河南開封府 陳畱郡 豫州 濟陰郡 今河南開封府 杞縣 東六十 隋縣 黃 國山陽

郡 今關按當在山東境 西漢縣 東萊郡 東漢縣 青州 東萊郡 北魏縣 光州 東牟郡 隋縣 青州 東萊郡 今山東登州 府 黃縣 東南 北魏縣 益州 東晉壽郡 今關按當在四 川 保寧府境 唐州 淮南道 五代州 宋州 淮南西路 元州 路 河南省 明州 府 湖廣省 今湖北黃州府 黃 岡縣 治 唐縣 河南道 登州 宋縣 京東 東路 登州 金 縣 山東 東路 登州 元縣 中書省 般陽府 路 登州 明縣 山東 省 登州 府 今山東登州府 黃縣 治 金關 河 東 南 路 遼州 今關按當在山西遼州境 元州 遼陽省 東 寧 路 遼州 今關按當在山西遼州境 東漢縣 冀州 魏郡 今河南彰德府 內 海道 黃州 治 內黃 晉縣 司州 魏郡 今河南彰德府 內 黃縣 西北 二十 隋縣 冀州 汲郡 唐縣 河北 道 魏州 宋縣 河北 東路 大名府 明縣 京師 省 大 宜黃 晉縣 揚州 臨川 名府 今河南彰德府 內黃縣 治 宜黃 郡 南宋縣 江

州 漢縣 兗州 陳畱郡 今河南開封府 杞縣 東六十 隋縣 黃 國山陽

州臨川郡○南齊縣江州臨川郡○今江西撫州府宜黃縣東○宋縣江西南西路撫州○元縣江西省撫州路○明縣江西省撫州府○今撫州府○
江西撫州府宜黃縣治○今上黃○南齊縣雍州華山○按當在湖北荆門州境○今關
宋縣雍州華山郡○南齊縣雍州華山郡○
郡○今湖北襄陽府南漳縣東南五十○臨黃○北魏縣司州
縣○今武陽郡○唐縣河北道澶
州○今山東曹州府觀城縣東南

倉

陳倉○西漢縣右扶風郡○東漢縣司隸右扶風郡○晉縣
雍州扶風郡○今陝西鳳翔府寶雞縣東二十○南
宋縣秦州武都郡○南齊縣秦州武都郡○今陝西漢中
府南鄭縣地○隋縣雍州扶風郡○今陝西鳳翔府寶雞
縣○北魏縣南秦州漢陽郡○今
治蘭倉○北魏縣南秦州禮縣東南三十○括倉○隋縣揚州永嘉
甘肅秦州禮縣東南三十

州府麗水○張倉○金鎮山東東路密州○今
縣東南○今江蘇
太倉州治

皇

贊皇○隋縣冀州趙郡○唐縣河北道趙州○宋縣河北西
路慶源府○金縣河北西路沃州○元縣中書省真
定路趙州○明縣京師省真定府
趙州○今直隸正定府贊皇縣治

襄

定襄○西漢郡○今歸化城土默特南○西漢縣定襄郡○
東漢縣并州雲中郡○今歸化城土默特東○東漢
郡并州○今山西朔平府右玉縣南○晉縣并州新興郡
○北魏縣肆州永安郡○唐縣河東道忻州○宋縣河東

卷八下 陽

路忻州○**金**縣河東北路忻州○**元**縣中書省冀寧路忻州○**明**縣山西省太原府忻州○**今**山西忻州定襄縣治

●**南**宋縣荆州新興郡○**南**齊縣荆州新興郡○**今**湖北荆州府江陵縣地●**隋**郡冀州○**今**山西朔平府平魯縣

西北●**唐**府羈縻關內道○**襄**西漢縣江夏郡○**東**漢縣

今關按當在陝西榆林府境○**襄**豫州潁川郡○**今**關按當

在河南境●**南**齊縣秦州金城郡○**今**陝西漢中府南鄭

縣地●**唐**州山南道○**五代**州○**今**湖北襄陽府襄陽縣

治平襄西漢縣天水郡○**東**漢縣涼州漢陽郡○**晉**縣

襄南齊郡寧蠻府○**今**湖於襄西漢縣通渭縣西南○**南**

北襄陽府南漳縣治○**今**湖於襄西漢縣通渭縣西南○**南**

十五

相

羅相唐縣羈縻劍南道驍州○**今**關按當在四川敘州府境

湘

臨湘西漢縣長沙國○**東**漢縣荆州長沙郡○**晉**縣荆州長沙郡○**南**宋縣荆州長沙郡○**南**齊縣荆州長沙郡○**今**湖南長沙府長沙縣治●**宋**縣荆州湖北路岳州○**元**縣湖廣省岳州路○**明**縣湖廣省岳州府○**今**湖南岳州府臨湘縣治

●**宋**縣荆州湖北路岳州○**元**縣湖廣省岳州府○**明**縣湖廣省岳州府○**今**湖南岳州府臨湘縣治

芒

芒西漢縣沛郡○**今**河南歸德府永城縣東北三

坊

歷代地理志卷之五

坊唐州關內道○五代州○宋州陝西永興軍治坊陝西
秦鳳路秦州○金縣鳳翔路秦州
○今甘肅秦州清水縣北四十

郎

夜郎西漢縣牂柯郡○東漢縣益州牂柯郡○晉縣益州
牂柯郡○南齊郡寧州○南齊縣寧州夜郎郡○南

齊郡寧州○南齊縣寧州夜郎郡○今貴州遵義府桐梓縣
東武郎唐縣嶺南道思唐州○今廣西潯州府平南縣北

○今關按當在安夷郎唐縣嶺南道演州○唐縣羈縻嶺南道鏡州○今
南國交州府境

播郎唐縣羈縻嶺南道鏡州○今四川敘州府珙縣西南
按當在雲南楚雄府境

甘郎唐縣羈縻嶺南道武寧州○今北郎金鎮河東南路
關按當在安南國交州府境

按當在山西八郎明司四川省松潘衛○今
蒲州府境

唐

南行唐西漢縣常山郡○東漢縣冀州常山郡○晉高唐
縣冀州常山郡○今直隸正定府行唐縣北

西漢縣平原郡○東漢縣青州平原郡○晉縣冀州平原
國○南宋縣冀州平原郡○北魏縣齊州東平原郡○今

山東濟南府禹城縣西南四十○北魏縣濟州南清河郡
○隋縣冀州清河郡○唐縣河北道博州○宋縣河北東

路博州○金縣山東西路博州○元州中書省○元縣中
書省高唐州○明州山東省東昌府○今山東東昌府高

唐州錢唐西漢縣會稽郡○晉縣揚州吳郡○南齊縣揚州餘杭
治

唐州錢唐西漢縣會稽郡○晉縣揚州吳郡○南齊縣揚州餘杭

治

唐州錢唐西漢縣會稽郡○晉縣揚州吳郡○南齊縣揚州餘杭

治

唐州錢唐西漢縣會稽郡○晉縣揚州吳郡○南齊縣揚州餘杭

治

唐州錢唐西漢縣會稽郡○晉縣揚州吳郡○南齊縣揚州餘杭

治

郡○今浙江杭州府錢塘縣西○唐縣江南道杭州○宋
縣兩浙路臨安府○元縣江蘇省杭州路○明縣浙江省
杭州府○今浙江
杭州府錢塘縣治
唐葛唐西漢縣益州郡○東漢縣益州永昌郡○今雲
南大理府唐西漢縣中山國○東漢縣冀州中山郡○今晉
雲龍州南唐縣冀州中山國○北魏縣冀州中山郡○今晉
直隸保定府唐縣東北○隋縣冀州博陵郡○唐縣河北
道定州○今直隸保定府唐縣南八○宋縣河北西路中
山府○金縣河北西路中山府○元縣中書省保定路○
明縣京師省保定府○今直隸保定府唐縣治○五代州
府○宋州京西南路○金州南京路○元州河南省南陽
府○明縣河南省南陽府○今河南南陽府唐縣治○
唐東漢縣荆州武陵郡○晉縣荆州南平郡○今湖南澧州安鄉
州南平郡○南齊縣荆州南平郡○今湖南澧州安鄉
縣南平郡○南齊縣荆州南平郡○今湖南澧州安鄉
北陽唐南新蔡郡○今湖北黃州府黃梅縣西
行唐魏

縣定州常山郡○隋縣冀州恒山郡○唐縣河北道鎮州
○宋縣河北西路真定府○金縣河北西路真定府○元
縣中書省保定路○明縣京師省真定府○今直隸正定
府行唐縣治○宋縣燕山府路檀州○遼縣南京道析津
府檀州○今直隸
順天府密雲縣東思唐唐州嶺南道○今廣輔唐唐縣河
州○今山東青興唐唐縣河東道蔚州○今盛唐唐縣淮
州府安邱縣治直隸宣化府蔚州治○今福盛唐唐縣江
州○今安徽福唐福建福州府清溪縣東南○今延唐唐縣江
六安州治○福唐福建福州府清溪縣東南○今福延唐唐縣江
州○今湖南永悉唐唐縣劍南道靜州○今四川龍河唐
州府寧遠縣東唐唐縣劍南道靜州○今四川龍河唐
唐縣羈縻關內道靜邊府蓋州歸唐唐縣羈縻隴右道肆
○今關按當在甘肅寧夏府境
川附唐唐縣羈縻劍南道盤州○南唐唐州羈縻劍南道
境○今貴州興義府普安州南○南唐唐州羈縻劍南道
境○今關按當在雲

卷之七

卷之八

三

南楚雄 侯唐 宋州 廣南西路 邕州 下唐 金鎮 山東西路 徐州 今

江蘇徐州府 銅山縣東

疆 西漢縣 汝南郡 東漢縣 清河郡 隋縣 冀州 信都郡 唐縣 冀州 信都郡 宋縣 冀州 信都郡 金縣 冀州 信都郡 元縣 冀州 信都郡 明縣 冀州 信都郡 清縣 冀州 信都郡 宣統縣 冀州 信都郡

武疆 隋縣 冀州 信都郡 唐縣 冀州 信都郡 宋縣 冀州 信都郡 金縣 冀州 信都郡 元縣 冀州 信都郡 明縣 冀州 信都郡 清縣 冀州 信都郡 宣統縣 冀州 信都郡

斌疆 隋縣 冀州 信都郡 唐縣 冀州 信都郡 宋縣 冀州 信都郡 金縣 冀州 信都郡 元縣 冀州 信都郡 明縣 冀州 信都郡 清縣 冀州 信都郡 宣統縣 冀州 信都郡

州 今關按當在 雲南 楚雄府境

強

西漢縣 汝南郡 東漢侯國 豫州 汝南郡 今河南許州臨潁縣東 棗強 漢

縣 清河郡 北魏縣 冀州 信都郡 長樂郡 今直隸冀州棗強縣 宋縣 冀州 信都郡 金縣 冀州 信都郡 元縣 冀州 信都郡 明縣 冀州 信都郡 清縣 冀州 信都郡 宣統縣 冀州 信都郡

北東路 冀州 今直隸冀州棗強縣 東南 冀州 信都郡 唐縣 冀州 信都郡 宋縣 冀州 信都郡 金縣 冀州 信都郡 元縣 冀州 信都郡 明縣 冀州 信都郡 清縣 冀州 信都郡 宣統縣 冀州 信都郡

北東路 冀州 今直隸冀州棗強縣 東南 冀州 信都郡 唐縣 冀州 信都郡 宋縣 冀州 信都郡 金縣 冀州 信都郡 元縣 冀州 信都郡 明縣 冀州 信都郡 清縣 冀州 信都郡 宣統縣 冀州 信都郡

真定府 冀州 今直隸冀州棗強縣 隸冀州 棗強縣 治 武強 南 宋 縣 冀州 信都郡 金縣 冀州 信都郡 元縣 冀州 信都郡 明縣 冀州 信都郡 清縣 冀州 信都郡 宣統縣 冀州 信都郡

長山縣 治 北魏縣 冀州 信都郡 唐縣 冀州 信都郡 宋縣 冀州 信都郡 金縣 冀州 信都郡 元縣 冀州 信都郡 明縣 冀州 信都郡 清縣 冀州 信都郡 宣統縣 冀州 信都郡

縣 冀州 信都郡 唐縣 冀州 信都郡 宋縣 冀州 信都郡 金縣 冀州 信都郡 元縣 冀州 信都郡 明縣 冀州 信都郡 清縣 冀州 信都郡 宣統縣 冀州 信都郡

州 金縣 冀州 信都郡 唐縣 冀州 信都郡 宋縣 冀州 信都郡 金縣 冀州 信都郡 元縣 冀州 信都郡 明縣 冀州 信都郡 清縣 冀州 信都郡 宣統縣 冀州 信都郡

明縣 冀州 信都郡 唐縣 冀州 信都郡 宋縣 冀州 信都郡 金縣 冀州 信都郡 元縣 冀州 信都郡 明縣 冀州 信都郡 清縣 冀州 信都郡 宣統縣 冀州 信都郡

州 金縣 冀州 信都郡 唐縣 冀州 信都郡 宋縣 冀州 信都郡 金縣 冀州 信都郡 元縣 冀州 信都郡 明縣 冀州 信都郡 清縣 冀州 信都郡 宣統縣 冀州 信都郡

強 州 雲南省 范部 路 今關按當在雲南境

今關按當在雲南境

南宋郡益州○**南宋**縣益州始康郡○**南齊**郡益州○**今**
 四川成都府成都縣地●**南宋**縣廣州○**南齊**郡益州○**今**
 廣州新會郡○**今**廣東肇慶府開平縣地●**晉**康德慶州治●**南齊**郡廣州○**今**
 東肇慶府開平縣地●**南齊**郡益州○**今**廣東肇慶府開平縣地●**宋**康
 廣東羅定州西寧縣北●**南齊**郡益州○**今**廣東肇慶府開平縣地●**宋**康
 唐縣嶺南道康州○**今**廣東羅定州西寧縣北●**南齊**郡益州○**今**
 ●**南宋**郡廣州○**南齊**郡廣州○**今**廣東肇慶府開平縣地●**宋**康
 南宕渠郡○**今**關**建康**州丹陽郡○**今**江蘇江寧府上元
 按當在四川境●**南齊**郡益州○**今**廣東肇慶府開平縣地●**宋**康
 縣南**蕩康**州蒼梧郡○**今**關按當在廣東境●**齊**康**南齊**郡
 三今廣東雷州府徐聞縣南●**南齊**郡益州○**今**廣東肇慶府開平縣地●**宋**康
 湖北襄陽府境●**南齊**郡益州○**今**廣東肇慶府開平縣地●**宋**康
 境**樂康**●**遼**縣上京道泰州○**今**關按當在郭爾羅斯境

隆康隋縣梁州資陽郡○**今**四**太康**隋縣豫州淮陽郡○
 宋縣京畿路開封府○**金**縣南京路開封府○**元**縣河南
 省汴梁路○**明**縣河南省開封府○**今**河南陳州府太康
 縣海康隋縣揚州合浦郡○**唐**縣嶺南道雷州○**宋**縣廣
 治雷州府○**今**廣東雷州府合浦郡○**明**縣嶺南道雷州○**宋**縣廣
 省雷州府○**今**廣東雷州府合浦郡○**明**縣嶺南道雷州○**宋**縣廣
 雷州府海康縣治●**隋**康隋縣揚州合浦郡○**今**廣東雷州府合浦郡○**明**縣嶺南道雷州○**宋**縣廣
 道○**五代**州○**今**廣東肇慶府德慶州治○**普**康唐縣劍
 遼州東京道顯州○**今**關按當在盛京境○**普**康唐縣劍
 州○**今**四川潼川府合州○**宋**縣廣南西路廉州○**元**縣湖廣
 府安岳縣南七十**石康**省廉州○**今**廣東廉州府合浦縣
 東咸康縣鎮北京路興中府○**今**盛京錦州府廣寧縣地●
 北咸康縣鎮北京路興中府○**今**盛京錦州府廣寧縣地●
 泰康縣鎮北京路興中府○**今**盛京錦州府廣寧縣地●
 封府釋附太康鎮康省○**今**關按當在雲南境●**都**康

卷之八 下陽

明州廣西省○今廣西鎮安府都康土州治

保康

明縣湖廣省鄖陽府○今湖北鄖陽府保康縣治

武岡 南宋縣湘州邵陵郡○南齊縣湘州邵陵郡○唐縣

岡軍○元路湖廣省○元縣湖廣省武岡路○明龍岡

州湖廣省寶慶府○今湖南寶慶府武岡州治

縣廣州桂林郡○今關按當在廣西境

郡○唐縣河北道邢州○今直隸順德府邢臺縣西南

元縣遼陽省東寧路黃州○今

朝鮮黃海道黃州龍岡縣治

府境三岡 隋縣梁州通川郡○唐縣山南道通顯岡

淮安郡○今河南南陽黃岡 隋縣荆州永安郡○今湖北

府必陽縣西北六十

唐縣淮南道黃州○宋縣淮南西路黃州○元縣河南

省黃州路○明縣湖廣省黃州府○今湖北黃州府黃岡

縣臨岡 宋縣荆湖南路武岡軍○今湖

治臨岡 南靖州綏寧縣西南一百二十

匡

匡 唐州羈縻劍南道○今雲

南大理府雲南縣南八十

荒

定荒 北魏縣南營州昌黎郡○今直隸保定府安肅縣西

境 北魏縣營州昌黎郡○今關按當在盛京錦州府

崇

甘棠 唐州羈縻嶺南道。今關按當在安南國交州府境。

翔

鳳翔 唐府關內道。宋府陝西秦鳳路。金府鳳翔路。元府陝西省。元縣陝西省。

鳳翔府。明府陝西省。明縣陝西省。鳳翔府。今陝西鳳翔府鳳翔縣治。

良

壽良 西漢縣東郡。今山東泰安府東平州西南。樂良 北魏郡南營州。今直隸保定府安肅縣西。

北魏郡營州。今朝歌良 唐縣嶺南道環州。今廣西慶遠府思恩縣地。唐縣羈縻嶺南道。宋州羈縻嶺南道。今四川雅州。

當在廣西南寧府境。和良 唐州羈縻嶺南道。宋州羈縻嶺南道。今四川雅州。

府宜良 元縣雲南省中慶路。明縣雲南省境。雲南府。今雲南雲南府宜良縣治。益良 元州雲南省范部路。今關按當在雲南境。

羌

破羌 西漢縣金城郡。東漢縣涼州金城郡。今甘肅西寧府碾伯縣西。臨羌 西漢縣金城郡。東漢縣涼州金城郡。今甘肅西寧府碾伯縣西。

涼州金城郡。晉縣涼州西平郡。今甘肅西寧府碾伯縣西。今關按當在甘肅境。

征羌 東漢侯國豫州汝南郡。北魏縣豫州汝南郡。今關按當在甘肅境。

眉山郡。唐縣劍南道嘉州。今四川嘉定府樂山縣北。宋峽西永興軍路延安府。今陝西延安府安塞縣。

東寨縣。伏羌 金城鳳翔路秦州。元縣陝西省鞏昌府。明

縣陝西省鞏昌府。○**今**米羌。唐縣羈縻劍南道。○**今**關
 甘肅鞏昌府伏羌縣治。○**今**威羌。宋峽西永興
 羌。宋峽西永興軍路延安府。○**今**威羌。宋峽西永興
 今陝西延安府安定縣西北七十。○**今**威羌。宋峽西永興
 府安定縣北。○**今**寧羌。宋峽西永興軍路慶陽府。○**今**甘肅
 府。○**今**陝西漢。宋慶陽府安化縣地。○**明**州陝西省漢中
 中府寧羌州治。○**勝羌**。宋慶陽府安化縣地。○**宋**峽西秦
 鳳路懷德軍。○**今**甘安羌。宋峽西秦鳳路原州。○**今**關
 肅平涼府固原州。○**金**城臨洮路蘭鎮羌。宋峽西秦鳳路
 州。○**今**關按當在甘肅蘭州府境。○**鎮羌**。宋峽西秦鳳路
 平涼府固原州西北。○**宋**堡陝西秦鳳路懷德軍。○**今**甘
 肅平涼府固原州地。○**宋**峽成都府路茂州。○**今**關按當
 在四川。○**盪羌**。宋峽西秦鳳路懷德軍。○**宋**峽西秦鳳
 茂州境。○**盪羌**。路西安州。○**今**關按當在甘肅境。○**金**寨鳳

翔路鎮戎州。○**今**甘定羌。宋城陝西秦鳳路河州。○**元**縣
 肅平涼府固原州北。○**定羌**。陝西省河州路。○**今**甘肅蘭州
 府河州東。○**懷羌**。宋城陝西秦鳳路河州。○**金**縣臨洮路
 南七十。○**積石州**。○**今**甘肅蘭州府河州西北。○**制羌**。宋峽西
 羌。宋城陝西秦鳳路河州。○**金城**臨洮路。○**制羌**。宋峽西
 寧州。○**今**甘肅西。○**秦**鳳路西
 寧府西寧縣地。

姜

唐州羈縻劍南道。○**今**四川茂州地。○**唐**州羈縻江南
 道。○**宋**州羈縻夔州路紹慶府。○**今**關按當在四川境
 元州雲南省建昌路。○**今**
 四川寧遠府會理州東九十

薑

系代也里示員人星 卷八十一 陽 姜

梓薑 **唐**縣江南道業州。今關按當在湖南沅州府境。

疆

開疆 **隋**縣雍州雕陰郡。今陝西綏德州米脂縣西。宋

寧疆 **宋**堡陝西路府州。今陝西綏德府。安疆 **宋**堡陝西路府州。今陝西綏德府。

安化縣西北。宋峽陝西路秦鳳路樂州。今關按當在甘肅西

寧府

莫

廣莫 **北魏**郡東益州。今關按當在四川境。

穰

穰 **西漢**縣南陽郡。東漢縣荊州南陽郡。晉縣荊州義

陽郡。南魏縣荊州新野郡。南齊縣雍州新野郡。唐縣山南道

北魏縣荊州新野郡。晉縣豫州南陽郡。唐縣山南道

鄧州。宋縣京西南路鄧州。元縣河南省南陽府鄧州

府。今河南南陽。宋堡陝西路秦州。今甘肅秦州清水縣西十

五。遙牆 **金**鎮山東東路濟南府。今山東濟南府歷城縣地。

桑

桑

山桑 西漢縣沛郡。東漢侯國豫州汝南郡。晉縣豫州

南豫州南譙郡。今安徽潁州府蒙城縣北三十七。南齊縣

全椒縣西北。隋縣豫州譙郡。今安徽潁州府蒙城縣

治柴桑 西漢縣豫章郡。東漢縣揚州豫章郡。晉縣荆

尋陽郡。今江西九江府德化縣西南二十。進桑 西漢縣牂柯郡。今

府德化縣西南二十。今廣明桑 唐州羈縻隴右道。今

東廉州府合浦縣北。今關按當在四川境。剛 西漢縣泰山郡。東漢縣兗州濟北國。北魏縣兗

州東平郡。今山東兗州府寧陽縣東北三十五。平

剛 西漢縣右北平郡。北魏縣營州冀陽。晉縣廣州

郡。今直隸永平府盧龍縣東北四百。龍剛 晉縣廣州

郡。今直隸永平府盧龍縣東北四百。龍剛 晉縣廣州

郡。今直隸永平府盧龍縣東北四百。龍剛 晉縣廣州

郡。今直隸永平府盧龍縣東北四百。龍剛 晉縣廣州

郡。今直隸永平府盧龍縣東北四百。龍剛 晉縣廣州

郡。今直隸永平府盧龍縣東北四百。龍剛 晉縣廣州

郡。今直隸永平府盧龍縣東北四百。龍剛 晉縣廣州

郡。今直隸永平府盧龍縣東北四百。龍剛 晉縣廣州

郡。今直隸永平府盧龍縣東北四百。龍剛 晉縣廣州

郡。今直隸永平府盧龍縣東北四百。龍剛 晉縣廣州

悉代地理志前編今釋

卷八下 陽

完

今關按當武剛 南宋縣湘州邵陵郡。南齊劉剛 北魏縣

在廣西境。武剛 南宋縣湘州邵陵郡。南齊劉剛 北魏縣

永安郡。今關按當在四川境。思剛 唐州羈縻

按當在河南境。柘剛 今關按當在四川境。思剛 唐州羈縻

今廣西思恩府。遷江縣北。祥

憑祥 宋洞羈縻廣南西路邕州。今關按當在廣西境

憑祥 宋洞羈縻廣南西路邕州。今關按當在廣西境

憑祥 宋洞羈縻廣南西路邕州。今關按當在廣西境

憑祥 宋洞羈縻廣南西路邕州。今關按當在廣西境

詳

李詳 宋 居河北東路信安軍。今直隸順天府霸州東一百十

洋

洋 唐 州山南道。五代 州。宋 州利州路。元 州陝西省。明 縣陝西省漢中府。今 陝西漢中府洋縣。治 金 洋 元 州陝西省。今 寧 洋 明 縣福建省漳州府。今 寧 洋 福建龍巖州寧洋縣治

傷

烏傷 西 漢 縣會稽郡。東 漢 縣揚州會稽郡。晉 縣揚州東陽郡。南 宋 縣揚州東陽郡。南 齊 縣揚州東陽郡。隋 縣揚州東陽郡。今 浙江金華府義烏縣治

彰

彰 北 魏 縣渭州廣寧郡。今 甘肅鞏昌府漳縣西南五里。北 魏 縣涼州番和郡。今 關按當在甘肅涼州府永昌縣地

漳

斥漳 晉 縣司州廣平郡。臨漳 南 宋 郡越州。南 齊 郡越州。今 廣東廉州府合浦縣東北八里。十 北 魏 縣司州魏尹。隋 縣冀州魏郡。唐 縣河北道相州。宋 縣河北西路相州。金 縣河北西路彰德府。元 縣中書省彰德路。今 河南彰德府臨漳縣西南十里。明 縣河南省彰德府。今 河南彰德府臨漳縣治。漳 隋 縣冀州武安郡。今 直 南 漳 隋 縣荊州襄陽郡。唐 縣隸廣平府肥鄉縣東三十里。南 漳 隋 縣荊州襄陽郡。唐 縣隸廣平府肥鄉縣東三十里。

京西南路襄陽府。元縣河南省襄陽路。明漳唐州江
縣湖廣省襄陽府。今湖北襄陽府南漳縣治。漳南道。
五代州。宋州福建路。元州路江浙省。明州府福建
省。今福建漳州府龍溪縣治。明縣陝西省鞏昌府。
今甘肅鞏昌府漳縣治。

商

商西漢縣弘農郡。東漢縣司隸京兆尹。晉縣司州上
洛郡。南齊縣梁州北上洛郡。南齊縣梁州北上洛
郡。北魏縣洛州上庸郡。今陝西商州東八十五。南
齊縣雍州南上洛郡。南齊縣雍州南上洛郡。今關按
當在湖北境。南齊縣梁州南上洛郡。南齊縣梁州南
上洛郡。今陝西興安府白河縣地。唐州關內道。五
代州。宋州陝西永興軍路。金州京兆府路。元州陝
西省奉元路。明州陝西省西安府。今陝西商州治。

宋州羈縻潼川府路敘州。今四川南商北魏縣洛州葛
敘州府宜賓縣西北二百九十二。南商和郡。今陝西
商州商葛漳葛商。明司貴州省石阡府。今關按當在貴州境
縣南。

防

防。今關按當在盛京境。

煌

敦煌西漢郡。西漢縣敦煌郡。東漢郡涼州。東漢縣
涼州敦煌郡。晉郡涼州。晉縣涼州敦煌郡。唐縣隴
郡雍州。隋縣雍州敦煌郡。唐縣隴右道沙州。今甘肅安西州敦煌縣治。

浪

樂浪 **西漢郡**。東漢郡幽州。晉郡平州。今朝鮮平安道平壤府治。

滄

滄州河北道。五代州。宋州河北東路。金州河北東路。元州中書省河間路。今直隸天津府滄州東

南四十。明州京師省河間。西滄府。唐州羈縻關內道安化府。今直隸天津府滄州治。今關按當在甘肅

慶陽府境

亢

龍亢 **西漢縣沛郡**。東漢縣豫州沛國。晉縣豫州譙郡。北魏縣南兗州下蔡郡。今安徽鳳陽府懷遠縣

西北七十五。南宋縣南豫州歷陽郡。南齊縣南豫州。歷陽郡。今安徽和州含山縣東南。北魏郡譙州。北

魏縣譙州龍亢郡。今安徽鳳陽府宿州南

潢

臨潢 **遼府上京道**。遼縣上京道臨潢府。金府北京路。金縣北京路臨潢府。今巴林東北一百四十

茫

郎茫 **唐州羈縻嶺南道**。唐縣羈縻嶺南道郎茫州。今關按當在安南國交州府境

傍

傍 **唐州羈縻劍南道**。今雲南楚雄府楚雄縣地

臧

秦臧 西漢縣益州郡。東漢縣益州益州郡。晉寧州。晉寧州。建寧郡。南宋縣寧州晉寧郡。南齊縣寧州晉寧郡。

郡 唐縣羈縻劍南道昆州。姑臧 西漢縣武威郡。東。今雲南雲南府富民縣西北。漢縣涼州武威郡。唐。晉縣涼州武威郡。唐。縣隴右道涼州。今甘肅涼州府武威縣治。

瑁 西漢縣犍為郡。今雲。南東川府會澤縣境。唐州羈縻嶺南道。今。關按當在廣西南寧府

堂瑁 西漢縣犍為郡。今雲。南東川府會澤縣境。唐州羈縻嶺南道。今。關按當在廣西南寧府

武當 西漢縣南陽郡。東漢縣荊州南陽郡。晉縣荊州。順陽郡。南宋縣雍州始平郡。南齊縣雍州始平

當 唐縣豫州浙陽郡。唐縣山南道均州。宋縣京西。南路均州。今湖北襄陽府均州北。元縣河南省襄陽。縣寧蠻府義寧郡。今關按當在湖北境。兩當 隋縣梁州。唐縣山南道鳳州。今甘肅秦州兩當縣東三十五。宋。縣陝西秦鳳路鳳州。宋縣利州路鳳州。元縣陝西省。徽州。明縣陝西省鞏昌府徽。當 唐州劍南道。宋州羈。州。今甘肅秦州兩當縣治。唐縣羈縻劍南道。宋。四川龍安府松潘。徹當 唐縣羈縻劍南道。移當 唐縣羈。廳西南二百十。龍當 唐縣羈縻嶺南道平涼州。今。道移州。今關按當。關按當在安南國交州府境。在四川敘州府境。龍當 關按當在安南國交州府境。本當 宋堡陝西秦鳳路鞏州。可當 元縣陝西省洮州。今甘肅鞏昌府通渭縣地。今關按當在甘肅境。

瑞 今甘肅鞏昌府通渭縣地。可當 元縣陝西省洮州。今關按當在甘肅境。

瑞 宋州羈縻成都府路茂州釋附當字

裳

越裳 唐縣嶺南道驩州。今關按當在安南國境

鄣

故鄣 西漢縣丹陽郡。東漢縣揚州丹陽郡。晉縣揚州吳興郡。南齊縣揚州吳興郡。南齊縣揚州吳興郡。唐縣隴右道

郡。今浙江湖州。東漢縣涼州隴西郡。唐縣隴右道府安吉縣西北。元縣陝西省鞏昌府。今甘肅鞏昌府漳

縣西南五

羊

龍羊 唐州羈縻劍南道。宋州羈縻成九羊。宋峽西秦都府路雅州。今四川雅州府境。鳳路懷德軍

。金秦鳳翔路鎮戎州。今四川雅州府境。宋峽西秦路鞏昌府。今甘肅鞏昌府。宋峽西秦路鞏昌府。今甘肅鞏昌府。宋峽西秦路鞏昌府。今甘肅鞏昌府。

隴西縣北。遮羊。宋峽西秦路岷州。今甘肅鞏昌府岷州東一百

湯

湯 唐州嶺南道。今關按當在安南國交州府境。苑湯。唐州東京道。今盛京奉天府遼陽州西北一百

。唐州羈縻隴右道月支府。金湯。宋城陝西永興軍路保安。今關按當在土魯番境。金湯。宋城陝西永興軍路保安。今關按當在土魯番境。金湯。宋城陝西永興軍路保安。今關按當在土魯番境。

杭

保安縣西北一百

餘杭 西漢縣會稽郡。東漢縣揚州吳郡。晉縣揚州吳郡。南齊縣揚州吳郡。宋縣揚州吳郡。唐縣揚州吳郡。臨安府。元縣江浙省杭州路。明縣江浙省杭州府。今浙江杭州府餘杭縣治。

臨安府 元縣江浙省杭州路。明縣江浙省杭州府。今浙江杭州府餘杭縣治。

錢塘縣 西元州路江浙省。隋郡揚州。明州府江浙省。今浙江杭州府錢塘縣治。

杭州府 錢塘縣。唐州江南道。五代州。上杭 宋縣福建路。塘縣治。今浙江杭州府錢塘縣治。

江浙省 汀州路。明縣福建省汀州府。上杭 汀州。元縣

州府。今福建汀州府上杭縣治。

牂

牂 唐州羈縻江南道。今貴州思南府安化縣西。

湟

通湟 宋皆陝西秦鳳路樂州。今甘肅西寧府碾伯縣東。

碭

碭 西漢縣梁國。南齊縣豫州梁郡。今江蘇徐州府碭山縣南。北魏郡徐州。北魏縣徐州碭郡。今江蘇徐州府碭山縣東。北魏縣楚州魯郡。今闕按當在安徽境。

徐州府 碭山縣東。北魏縣楚州魯郡。今闕按當在安徽境。

襄

襄 唐州嶺南道。今廣西南寧府上思州南。

錫

錫 西漢縣漢中郡。東漢縣益州漢中郡。晉縣荊州魏興郡。南齊縣梁州魏興郡。南齊縣梁州齊興郡。

錫 興郡。南齊縣梁州魏興郡。南齊縣梁州齊興郡。

今陝西興安南錫南齊縣寧蠻府義安郡○今

加

什加西漢縣廣漢郡○東漢縣益州廣漢郡○晉縣梁州
郡○唐縣劍南道漢州○宋縣益州廣漢郡○南齊縣益州廣漢
川省成都路漢州○明縣四川省成都府漢州○今四川
成都府什
加縣治

涯

含涯西漢縣桂陽郡○東漢縣荆州桂陽郡○晉縣廣州
始興郡○南宋縣湘州廣興郡○南齊縣湘州始興
郡○隋縣揚州南海郡○唐縣嶺南道廣州○宋縣廣
南東路英德府○今廣東韶州府英德縣西七十五

印

穀印唐州羈縻隴右道○
今關按當在四川境
沙印唐州羈縻劍南道○
今關按當在四川雅州府境

嶂

嶂唐縣羈縻關內道靜邊府○
今關按當在甘肅寧夏府境

簷

都簷晉縣寧州興古郡○
今關按當在貴州境

歷代地理志韻編今釋卷八下終

歷代地理志韻編今釋卷九上

武進李兆洛輯

受業江陰

六承如
宋景昌
徐思錯

編集

下平八庚

橫

橫 西漢縣瑯邪郡○今山東青州府諸城縣東南四十
州嶺南道○五代州○宋州廣南西路○元州湖廣
省○明州廣西省南寧府○今廣西南寧府橫
州治○遠州上京道○今闕按當在盛京境
西路東平府○今山東
泰安府肥城縣西南
石橫 金山鎮
山東

彭

彭州劍南道○五代州○宋州成都府路○元州四川省成都路○明縣四川省成都府○今四川省成都府彭縣治○唐州羈縻隴右道○今關按當在四川境

棚

羊棚鎮南京路唐州○今河南南陽府泌陽縣西北七十

英

閬英縣山南道通州○今四川英州羈縻劍南道○綏定府達縣北一百二十○今關按當在雲南楚雄府境○五代州○今廣東韶州府英德縣東龍英宋洞羈縻廣南西路邕州○廣東韶州府英德縣東龍英明州廣西省太平府○今廣

西太平府龍英土州治

平

右北平西漢郡○今直隸永平府盧龍縣東北四百○東漢郡幽州○今直隸遵化州豐潤縣東十平西漢國○西漢縣廣平國○東漢縣冀州鉅鹿郡○晉郡司州○晉縣司州廣平郡○北魏縣司州廣平郡○今直隸廣平府雞澤縣東二十○西漢侯國臨淮郡○今關按當在安徽境○晉縣司州廣平郡廣年之訛○南宋郡雍州○南齊郡雍州○今湖北襄陽府光化縣北○南齊縣南徐州南泰山郡○南齊縣南兗州北濟陰郡○南齊縣南徐州南泰山郡○今關按當在江蘇境○南齊縣雍州廣平郡○今河南南陽府鄧州地○北魏郡司州○元路中書省○明府京師省○今直隸廣平府永年縣治○北魏縣譙州靳城郡○今安徽

濟南府章邱縣東南。北魏縣兗州泰山郡。今山東泰安府泰安縣東南。宋縣河北東路博州。金縣山東西路博州。元縣中書省東昌路。明縣山東省東昌府。今山東東昌府博平縣治。金鎮山東西路博州。今山東東昌府博平。西漢縣東郡。東漢侯國兗州東郡。縣西北三十。陽平。晉縣司州陽平郡。北魏縣司州。大名府元城縣東。南宋郡徐州。今安徽鳳陽府靈璧縣南。南宋郡兗州。今山東兗州府汶上縣地。南宋縣徐州陽平郡。今關按當在安徽鳳陽府靈璧縣地。南宋縣兗州魯郡。今關按當在山東兗州府境。南宋縣兗州魯郡。今關按當在山東兗州府境。南宋縣兗州魯郡。今關按當在廣西境。南齊郡北兗州。今山東東昌府館陶縣西。今關按當在廣西境。南齊郡北兗州。今山東東昌府館陶縣西。南魏郡淮州。北魏縣楚州北陽平郡。今關按當

在安徽鳳陽府境。北魏縣兗州魯郡。今山東兗州府滕縣地。金鎮鳳翔路鳳翔府。西平。西漢縣汝南郡。東。今陝西鳳翔府寶雞縣東七十。西平。漢縣豫州汝南郡。今河南汝寧府西平縣西四十五。西漢縣臨淮郡。今關按當在安徽境。晉郡涼州。今甘肅西寧府西寧縣治。晉縣冀州平原國西平昌之訛。晉縣廣州高興郡。今關按當在廣東肇慶府境。南宋郡寧州。南宋縣寧州西平郡。今寧州西平郡。南齊郡寧州。南齊縣雲南曲靖府霑益州治。南宋縣益州懷寧郡。南齊縣益州懷寧郡。今四川成都府成都縣南。南齊縣東新安左郡。今關按當在湖北境。北魏縣北江州齊興郡。今關按當在湖北黃州府境。北魏縣荊州南陽郡。今關按當在河南南陽府境。隋郡雍州。今甘肅

西寧府碾伯縣治。唐縣河南道蔡州。宋縣京西北路蔡州。金縣南京路蔡州。元縣河南省汝寧府。明縣河南省汝寧府。今河南汝寧府西平縣治。唐州羈縻廣南道。今闕按當在安南國交州府境。宋州羈縻廣南西路邕州。明州廣西省思明府。長平。西漢縣汝南郡。府。今闕按當在廣西太平府境。東漢縣汝南郡。陳國。晉縣豫州潁川郡。南宋縣豫州陳郡。北魏縣北楊州陳郡。金鎮南京路陳州。今河南陳州府西華縣東。北十八。晉縣豫州梁國。今闕按當在河南陳州府境。北魏郡建州。今山西澤州府高平縣治。北魏縣東豫州汝南郡。今闕按當在河南汝寧府息縣地。北魏縣揚州北陳郡。今闕按當在安徽境。晉郡冀州。今山西澤州府鳳臺縣東北三十。晉縣揚州。南齊縣南州淮南郡。今闕按當在安徽鳳陽府境。冀平。豫州東郡。南齊縣豫州北陳郡。今河南陳州府西華縣東北十八。南齊縣豫州陳郡。今河南陳州府西華縣東北十八。

北魏縣東雍州邵郡。今河南建平。西漢侯國沛郡。東漢南懷慶府濟源縣西八十。建平。縣豫州沛國。今河南歸德府永城縣西南。晉郡荊州。南宋郡荊州。今四川夔州府巫山縣治。南齊郡寧州。今雲南曲靖府南寧縣西。北魏郡顯州。今山西汾州府孝義縣西。宋縣江南東路廣德軍。元縣江浙省廣德路。明縣南京省廣德州。今安徽臨平。西漢縣鉅鹿郡。今直隸廣德州建平縣治。臨平。隸正定府晉州東南。安平。西漢縣涿郡。東漢縣冀州安平國。晉縣冀州博陵郡。北魏縣定州博陵郡。隋縣冀州博陵郡。唐縣河北道深州。宋縣河北西路深州。明縣京師省真定府晉州。今直隸深州安平縣治。西漢侯國豫章郡。今江西吉安府安福縣東南。東漢國冀州。晉國冀州。今直隸冀州治。南宋縣青州齊郡。北魏縣青州齊郡。今山東青州府臨淄縣東十九。南宋縣冀州高陽郡。北魏縣青州府臨淄縣東十九。南宋縣冀州高陽郡。北魏縣青

州高陽郡○今山東青州府臨淄縣地●北魏郡建州○
 今山西澤州府沁水縣東北六十●北魏縣武州齊郡○
 今關按當在山西代州境○北魏縣涼州臨杜郡○今關
 按當在甘肅境●宋州羈縻廣南西路邕州○明州廣西
 省太平府○今廣西太平府安平土州治●金鎮成平西
 山東東路濱州○今山東武定府濱州南三十●金鎮成平西
 縣勃海郡○東漢縣冀州河間郡○今直隸河間府交河
 縣東●晉縣冀州河間國○北魏縣瀛州章武郡○今直
 隸河間府交河●西漢縣勃海郡○今直隸河間府寧
 縣東北六十●重平津縣南●北魏縣滄州安德郡○今
 山東濟南府德●西漢侯國平原郡○今山東武定府
 平縣西北三十●富平惠民縣東四十●西漢縣北地郡○
 東漢縣涼州北地郡○今陝西西安府富平縣東北●北魏縣南
 雍州北地郡○今陝西西安府富平縣東北●北魏縣南
 營州營邱郡○今直隸保定府安肅縣西二十五●北魏
 縣營州營邱郡○今關按當在直隸境●北魏縣雍州北

地郡○隋縣雍州京兆郡○唐縣關內道京兆府○宋縣
 陝西永興軍路耀州○元縣陝西省奉元路耀州○明縣
 陝西省西安府○今關按當在甘肅境●唐縣羈縻嶺南道
 州西北地郡○今關按當在甘肅境●唐縣羈縻嶺南道
 在廣西南寧府境鄒平南郡○隋縣青州齊郡○唐縣河
 南道淄州○今山東濟南府鄒平縣北●宋縣京東東路
 淄州○金縣山東東路淄州○元縣中書省濟南路○明
 縣山東省濟南府○今山東東路淄州○元縣中書省濟南路○明
 山東濟南府鄒平縣治●西漢縣泰山郡○東漢侯國
 山郡○南宋縣兗州泰山郡○北魏縣兗州●晉縣兗州泰
 州泰山郡○今山東泰安府泰安縣西南●牟平西漢縣東
 漢縣青州東萊郡○北魏縣光州
 東牟郡○隋縣青州東萊郡○今山東登州府福山縣東
 南十五●唐縣河南道登州○宋縣京東東路登州○金
 縣山東東路寧海州○元縣中書省寧海州○今山東登

州府寧陰平西漢侯國東海郡。今山東兗州府嶧縣西
 海州治陰平南。西漢道廣漢郡。東漢道益州廣漢屬
 國。晉郡秦州。晉縣秦州陰平郡。今甘肅階州文縣
 西北。東漢縣徐州東海郡。今江蘇海州沐陽縣西北
 四十。南齊縣梁州北陰平郡。南齊縣梁州南陰平郡
 南齊縣梁州北陰平郡。南齊縣梁州南陰平郡。今
 關按當在四川境。南齊縣益州南陰平郡。南齊縣益
 州南陰平郡。今四川縣州德陽縣西北。南齊縣益州
 北陰平郡。南齊縣益州北陰平郡。隋縣梁州普安郡
 唐縣劍南道劍州。宋縣利州路隆慶府。今四川縣
 州梓潼縣西北一百六十。北魏縣益州都平。西漢侯國
 西晉壽郡。今關按當在四川保寧府境。都平。東海郡。
 今關按當在四川保寧府境。都平。東海郡。東漢侯國
 在山東境。高平。西漢侯國臨淮郡。今安徽泗州盱眙縣
 郡。北魏郡原州。北魏縣涇州新平郡。東漢縣涼州安定
 高平郡。今甘肅平涼府固原州治。東漢侯國兗州山

陽郡。晉縣兗州高平國。南齊郡兗州。南齊縣兗州
 高平郡。北魏郡兗州。北魏縣兗州高平郡。今山東
 兗州府鄒縣西南。晉國兗州。今山東濟寧州金鄉縣
 西北四十。晉縣荊州邵陵郡。南齊縣湘州邵陵郡。
 南齊縣湘州邵陵郡。今湖南寶慶府新化縣西南一百
 南齊縣南徐州南高平郡。南齊縣南徐州南高平郡。
 今關按當在江蘇境。南齊郡北兗州。今江蘇淮安
 府清河縣地。北魏郡東楚州。北魏縣東楚州高平郡
 今安徽泗州盱眙縣西北八十一。北魏縣南建州。
 今河南光州商城縣東。北魏縣建州長平郡。今山西
 澤州府高平縣西北二十。北魏縣南建州高平郡。今
 關按當在河南光州境。隋縣冀州長平郡。唐縣河東
 道澤州。宋縣河東路澤州。金縣河東南路澤州。元
 縣中書省晉寧路澤州。明縣山西省澤州。今山西澤
 州府高平縣治。宋峽西秦鳳路鎮戎軍。今甘肅平
 涼府固原州北二十五。宋堡陝西秦鳳路鎮戎軍。今

甘肅平涼府襄平西漢侯國臨淮郡○今關按當在江蘇
 平涼縣東二襄平西漢縣遼東郡○東漢縣幽州遼
 東郡○晉縣平州遼東國○北魏縣營州南平西漢縣桂
 遼東郡○今盛京奉天府遼陽州北七十南平西漢縣桂
 漢縣荆州桂陽郡○晉縣荆州桂陽郡○今湖南桂陽州藍山縣東
 陽郡○南齊縣湘州桂陽郡○今湖南桂陽州藍山縣東
 五郡○晉郡荆州○南宋郡荆州○今湖北荆州府公安縣
 東北○晉縣交州合浦郡○今關按當在廣東境○南齊
 郡荆州○今湖北荆州府公安縣南○南齊郡梁州○唐
 州羈縻江南道○宋州羈縻夔州路紹慶府○今關按當
 在四川境○唐縣劍南道渝州○今四川重慶府巴縣東
 南二百二十○唐州羈縻嶺南道○今關按當在安南國
 交州府境○宋軍夔州路○今四川重慶府綦江縣南九
 十○元縣江浙省延平路○明縣福建省延平府○今福
 建延平府昌平西漢縣上谷郡○東漢縣幽州廣陽郡○
 南平縣治昌平晉縣幽州燕國○今直隸順天府昌平州

東南○晉縣廣州寧浦郡○今關按當在廣西南寧府境
 ●北魏縣東燕州平昌郡○隋縣冀州涿郡○唐縣河北
 道幽州○今直隸順天府昌平州西十七●宋縣燕山府
 路燕山府○遼縣南京道析津府○金縣中都路大興府
 ●元縣中書省大都路○今直隸順天府昌平州西八
 ●明州京師省順天府○今直隸順天府昌平州治獮
 平郡○西漢縣漁陽郡○東漢縣幽州漁陽
 直隸永平望平西漢縣遼東郡○東漢縣幽州遼東郡○
 府灤州西望平晉縣平州玄菟郡○金縣北京路廣寧府
 ○元縣遼陽省廣寧府路○今盛
 京錦州廣寧縣東北一百五十西安平西漢縣遼東郡
 遼東郡○晉縣平州遼東國朝平西漢縣廣平國○今直
 ○今盛京奉天府遼陽州東朝平隸順德府南和縣地
 北平西漢縣中山國○北魏縣定州北平郡○今直隸保定府滿
 中山國○北魏縣定州北平郡○今直隸保定府滿

歷代地理志音義 卷九 庚

城縣西二●東漢邑幽州代郡○今山西大同府陽高縣
 西南●晉郡幽州○今直隸遵化州西●北魏郡定州○
 今直隸保定府完縣東北●北魏郡平州○隋郡冀州○
 今直隸永平府盧龍縣治●北魏縣荆州襄城郡○北魏
 縣襄州北陽郡○今河南南陽府裕州東南●隋縣冀
 州博陵郡○唐縣河北道定州○今直隸保定府完縣東
 南●宋軍河北西路○宋縣河北西路中山府○今直隸
 保定府完縣治●明司京師省○今喀喇沁右翼南一百
東安平 西漢縣涿川國○東漢縣青州北海國○晉縣
 青州齊國○今山東青州府臨淄縣東十九●
平 西漢縣淮陽國○東漢縣豫州陳國陳州府臨淄縣東十九●
 今河南歸德府鹿邑縣西南五十●**新平** 西漢縣淮陽
 豫州陳國○今河南陳州府淮寧縣東北●晉郡雍州○
 北魏郡涇州○隋縣雍州北地郡○唐縣關內道邠州○
 宋縣陝西永興軍路邠州○金縣慶原路邠州○元縣陝
 西省邠州○今陝西邠州治●晉縣荆州湘東郡○今湖

南衡州府常寧縣西南●南宋郡南兗州○南齊郡北兗
 州○今關按當在江蘇境●南齊左郡郢州○今關按當
 在湖北境●北魏郡南郢州○今雲南元江州新平縣治●
武 明縣雲南省臨安府寧州○今雲南元江州新平縣治●
平 東漢縣豫州陳國○晉縣豫州梁國○北魏縣南兗州
 陳留郡○今河南歸德府鹿邑縣西四十●晉郡交州
 南齊郡交州○南齊郡交州○唐縣嶺南道安南府○
 今關按當在安南國境●南齊縣嶺南道安南府○
 北襄陽府南漳縣地●宋縣福建路汀州○元縣江浙省
 汀州路○明縣福建省汀州府○今福建汀州府武平縣
 治●金縣北京路大定府○元縣遼陽
樂平 東漢侯國兗
 省大寧路○今山西隰州大寧縣北●
 縣司州陽平郡○北魏縣司州陽平郡○今山東東昌府
 堂邑縣東南四十●晉郡并州○北魏郡并州○北魏縣
 并州樂平郡○隋縣冀州太原郡○北魏郡并州○北魏縣
 十●晉縣并州樂平郡○唐縣河東道太原府○宋縣河

東路平定軍。○金縣河東北路平定州。○元縣中書省冀
 寧路平定州。○明縣山西省太原府平定州。○今山西平
 定州東少南五十。○南宋縣徐州鍾離郡。○南齊縣北徐
 州濟陰郡。○北魏縣楚州濟陽郡。○今安徽鳳陽府東少
 北二十之東南六十。○南宋縣兗州陽平郡。○北魏縣兗
 州東陽平郡。○今山東兗州府汶上縣地。○南宋縣梁州
 新城郡。○南齊縣梁州新城郡。○今關按當在湖北鄖
 陽府境。○唐縣江南道饒州。○宋縣江南東路饒州。○元
 州江浙省饒州路。○明縣江西省饒州府。○今江西饒州
 府樂平縣治。○明司貴州省都勻府。○今關按當在貴州
 都勻郡。○東漢縣交州蒼梧郡。○晉縣廣州始平。○晉郡雍
 府境。○平蒼梧郡。○今關按當在廣西境。○始平。○晉郡雍
 陝西西安府興平縣東南十五。○晉縣雍州始平郡。○今陝
 西西安府咸陽縣西北十五。○南宋郡雍州。○南齊郡雍
 州。○今湖北襄陽府均州北。○南宋郡秦州。○南宋縣秦
 州始平郡。○南宋縣秦州北扶風郡。○南齊郡秦州。○南

齊縣秦州始平郡。○今陝西漢中府南鄭縣地。○南宋縣
 雍州始平郡。○南齊縣雍州始平郡。○今關按當在湖北
 襄陽府境。○南齊郡益州。○今關按當在四川境。○南
 齊縣司州東新安左郡。○今四川成都府成都縣南。○北魏
 益州懷寧郡。○今四川成都府興平縣治。○北魏郡雍州
 州京兆郡。○今陝西西安府興平縣治。○北魏郡雍州
 魏益州南白水郡。○今陝西西安府興平縣治。○北魏郡
 國益州南白水郡。○今陝西西安府興平縣治。○北魏郡
 寧陽縣東北三十五。○永平。○晉縣涼州張掖郡。○今甘肅甘
 州。○今廣西梧州府藤縣南。○南齊郡廣州。○隋郡揚州
 隋縣揚州永平郡。○今廣西梧州府藤縣北。○南齊縣司
 州東義陽左郡。○今關按當在湖北境。○唐縣嶺南道昭
 州。○今廣西平樂府平樂縣東北。○唐縣嶺南道昭
 之訛。○宋監江南東路饒州。○今江西饒州府鄱陽縣東

四●宋縣荆湖北路靖州○元縣湖廣省靖州路○今湖南靖州治●遼縣東京道銀州○遼縣東京道賓州○今湖
 盛京奉天府鐵嶺縣地●金寨鄜延路延安府○今陝西延安
 隸保定府完縣治●金寨鄜延路延安府○今陝西延安
 在陝西延安府境●元路中書省○明府京師省○今直
 隸永平府盧龍縣治●元縣雲南省大理路永昌府○今直
 隸永平府雲南省永昌府○今雲南永昌府永平縣治●漢平
 晉縣梁州涪陵郡○今四川重慶府涪州東一百二十雲
 南齊縣寧州雲南郡○南齊縣寧州雲南郡○南延平晉
 平齊縣寧州雲南郡○今雲南大理府雲南縣東●元路宛平
 揚州建安郡○今福建延平府南平縣西南●元路宛平
 江浙省○明府福建省○今福建延平府南平縣西南●元路宛平
 晉縣揚州晉安郡○今關按當在福建境●宋縣燕山府
 路燕山府○遼縣南京道析津府○金縣中都路大興府

○元縣中書省大都路○明縣京師省
 順天府○今直隸順天府宛平縣治
 縣江州豫章郡○南齊縣江州豫章郡
 郡○今江西臨江府清江縣西三十興平晉縣揚州廬陵
 州廬陵郡○南齊縣江州豫章郡○今江西撫州府樂安
 縣西●南齊縣梁州宋熙郡○今四川保寧府廣元縣東
 一百十●唐縣關內道京兆府○宋縣陝西永興軍路京
 兆府○金縣京兆府路京兆府○元縣陝西永興軍路京
 明縣陝西永興軍路環州○今陝西西安府興平縣治●宋城
 陝西永興軍路環州○金堡慶原路環州○今甘肅慶陽
 府環平晉縣交州交趾郡○南齊縣交州交趾郡○南
 縣北海平晉縣交州交趾郡○今關按當在安南國交州
 府熙平晉縣廣州始安郡○南宋縣湘州始建郡○南齊
 境熙平晉縣廣州始安郡○今廣東連州治●隋縣晉平
 十●隋郡荆州○今廣東連州連山廳西北晉平晉縣廣州
 荆州熙平郡○今廣東連州連山廳西北晉平晉縣廣州

歷代地理元音卷之九 庚 七

南齊郡廣州鬱林郡○南齊縣廣鬱平○晉縣廣州鬱林郡
 州鬱林郡○今關按當在廣西境鬱平○南齊縣廣州鬱林郡
 林郡○南齊縣廣州鬱林郡○晉縣揚州鬱林郡○唐
 縣嶺南道鬱林州○今廣西鬱林州興業縣西北四十
 平○晉縣廣州桂林郡○今關按當在廣西境思平○晉
 廣州高涼郡○南齊縣廣州高涼郡○南化平○晉縣廣州
 齊縣廣州高涼郡三縣俱屬恩平之訛○南化平○晉縣廣州
 今關按當在廣東肇慶府境○金縣鳳翔路平南高平○南
 涼府○今甘肅平涼府華亭縣西北一百二十
 郡南徐州○南齊郡南徐州○南齊郡梁州○南齊郡
 州○今關按當在江蘇境北陰平○南齊郡梁州○南齊郡
 川境○南齊郡益州○南齊郡益州○南陰平○南齊郡梁
 今四川縣梓潼縣西北一百六十
 郡梁州○南齊郡益州○南齊郡益州○南齊郡益州
 ○南齊郡益州○今四川縣梓潼縣西北一百六十
 ○南齊郡益州○南齊郡益州○南齊郡益州○南齊郡益州

州○南齊郡交州○今關按當在占城境○南齊縣廣州
 齊樂郡○今關按當在廣西境○隋縣揚州交趾郡○唐
 縣嶺南道安南府○南齊郡交州○南齊郡交州○南齊郡
 今安南國交州府地○城平○南齊縣冀州河間郡○今關按
 閒郡○今山東青州府交河縣東北六十○隋縣雍州雕
 陰郡○唐縣關內道綏州○今陝西綏德州清澗縣西
 治平○南齊縣益州懷寧郡○今四川成都府成都縣南
 宋治平○南齊縣益州懷寧郡○今四川成都府成都縣南
 西南○南齊縣益州宋寧郡○南齊縣益州宋寧郡○南齊
 八十○南齊縣益州宋寧郡○南齊縣益州宋寧郡○南齊
 州南海郡○南齊縣益州宋寧郡○南齊縣益州宋寧郡
 郡○今廣東惠州府歸善縣西威平○南齊縣廣州新寧郡
 郡○今關按當在蘇平○南齊縣廣州永平郡○南齊縣廣
 廣東肇慶府境○蘇平○南齊縣廣州永平郡○南齊縣廣
 州府○南齊縣廣州鬱林郡○南齊縣廣州鬱林郡○南齊
 境○南齊縣廣州鬱林郡○南齊縣廣州鬱林郡○南齊縣

林郡○南齊縣廣州鬱林郡○今闕按當在廣西境
 縣揚州始安郡○唐縣嶺南道富州○宋縣廣南西路昭
 州○元縣湖廣省平樂府○南齊縣廣州新會郡○
 今廣西平樂府昭平縣治○封平○南齊縣廣州新會郡○
 今廣東肇慶府○南齊縣交州九德郡○南齊縣廣州
 府開平縣東○希平○南齊縣交州九德郡○南齊縣廣州
 平○南齊縣南豫州南譙郡○今安徽滁州全椒縣西南十
 五○宋堡成都府路石泉軍○今闕按當在四川縣州
 境○南齊縣廣州永平郡○毗平○南齊縣廣州永平郡
 境○南齊縣廣州永平郡○今闕按當在廣西
 境○南齊縣廣州永平郡○今闕按當在廣東羅定州
 羅平○南齊縣廣州永平郡○今闕按當在廣東羅定州
 州潭平○南齊縣廣州桂林郡○漳平○南齊縣越州臨漳郡
 治○南齊縣廣州桂林郡○漳平○南齊縣越州臨漳郡
 廉州府境○明縣福建省漳州漳平縣治○綏平○南齊縣
 府○今福建龍巖州漳平縣治○綏平○南齊縣

境○宋陝西永興軍路綏德軍○金寨廊延路綏德州
 廓州○今陝西綏德州清澗縣西北一百○宋堡陝西秦鳳路
 寧州○今甘肅西○章平○南齊縣司州圍山左郡○北廣平
 郡司州○今直隸○正平○北魏郡東雍州○隋縣冀州絳郡
 順德府南和縣治○正平○唐縣河東道絳州○宋縣河東
 路絳州○金縣河東南路絳州○元縣中書省晉寧路絳
 州○今山西絳州治○唐縣嶺南道環州○今廣西慶遠
 府思恩縣西北○唐縣嶺南道環州○北魏郡朔州○
 櫻州○今闕按當在廣西南寧府境○太平○北魏郡朔州○
 平郡○今山西平定州壽陽縣北○北魏縣南營州遼東
 郡○今直隸保定府安肅縣西○北魏縣恒州代郡○今
 山西寧武府寧武縣東北○隋縣冀州絳郡○今山西平
 陽府太平縣北三十○唐縣河東道絳州○宋縣河東路
 絳州○金縣河東南路絳州○元縣中書省晉寧路絳州
 明縣山西平陽府○今山西平陽府太平縣治○唐

歷代地理志音義卷之九

三

昌府。○今山東東昌府清平縣治。●宋關陝西永興軍路
 環州。○今甘肅慶陽府環縣西北六十五。●宋峽西秦
 鳳路。○今甘肅西寧府西寧縣地。●宋峽西秦
 路長寧軍。○今關按當在四川敘州府境。●明縣貴州省
 都勻府獨山州。○明衛貴州省平馬平。○隋縣揚州始安郡
 越府。○今貴州都勻府清平縣治。●馬平。○唐縣嶺南道柳
 州。○宋縣廣南西路柳州。○元縣湖廣省柳州路。○桂平
 明縣廣西省柳州府。○今廣西柳州府馬平縣治。○桂平
 隋縣揚州鬱林郡。○唐縣嶺南道潯州。○元縣湖廣省潯州路
 桂平縣西。○宋縣廣南西路潯州。○元縣湖廣省潯州路
 今廣西潯州府桂平縣治。○隆平。○隋縣揚州交趾郡。○今關
 中書省真定路趙州。○明縣京師省真定府趙州。○元縣
 隸趙州隆平。○隋縣襄陽郡。○今湖北襄陽府襄陽
 平縣治。○常平。○隋縣襄陽郡。○今湖北襄陽府襄陽
 縣西。○唐縣襄陽郡。○今湖北襄陽府襄陽

當在四川定平。○唐縣關內道寧州。○宋縣陝西永興軍路
 龍安府境。○唐縣關內道坊州。○今陝西永興軍路
 府寧州昇平。○陝西邠州宜君縣西北。○遂平。○唐縣河南道蔡
 南六十。○陝西邠州宜君縣西北。○遂平。○唐縣河南道蔡
 北路蔡州。○金縣南京路蔡州。○元縣河南省汝寧府
 平。○唐縣河南省汝寧府。○今河南汝寧府遂平縣治。○大
 州太平之訛。○恩平。○晉縣廣州高涼郡。○南齊縣廣州
 唐縣嶺南道恩州。○今廣東肇慶府恩平縣北二十。○崇平
 ●明縣廣東省肇慶府。○今廣東肇慶府恩平縣北二十。○崇平
 唐縣嶺南道愛州。○洛平。○唐縣關內道嶂州。○今顯
 今安南國交州府地。○洛平。○唐縣關內道嶂州。○今顯
 平。○唐縣關內道嶂州。○今顯
 關按當在甘肅寧夏府境。○加平。○唐縣關內道嶂州。○今顯
 鈞連。○唐縣關內道嶂州。○今顯
 縣地。○唐縣關內道嶂州。○今顯
 關按當在四川敘州府境。○咸平。○宋縣京畿路

河南開封府通許縣治。遼縣東京道咸州。金府咸平

路。元府遼陽省。今盛京奉天府鐵嶺縣東北四十

董哥平。宋峽西秦鳳路秦州。今甘肅鞏昌府境。靈平。宋峽西秦鳳

寨鳳翔路鎮戎州。今甘肅平涼府固原州北七。宋

地。宋峽西秦鳳路懷德軍。今甘肅平涼府固原州北。宋

甘肅平涼府慶平。宋峽西秦鳳路熙州。金鎮臨洮路

固原州地。慶平。宋峽西秦鳳路鞏昌府。今甘肅蘭州府渭源縣西北

三。宋峽西秦鳳路鞏昌府。今甘肅蘭州府渭源縣西北

十。宋峽西秦鳳路鞏昌府。今甘肅蘭州府渭源縣西北

縣。宋峽西秦鳳路鞏昌府。今甘肅蘭州府渭源縣西北

徽。宋峽西秦鳳路鞏昌府。今甘肅蘭州府渭源縣西北

北京路慶州。今宣平。金縣西京路宣德州。元縣中書

關。按當在巴林境。宣平。省上都路順寧府。今直隸宣化

府懷安縣東北。明縣浙江省處。阜平。金縣河北西路真

州府。今浙江處州府宣平縣治。阜平。定府。元縣中書

省真定路。明縣京師省真定。德平。金縣山東西路德州

府。今直隸正定府阜平縣治。德平。元縣中書省德州

○。明縣山東省濟南府德州。上平。金關河東南路隰州。

○。今山東濟南府德平縣治。上平。今關按當在山西隰州

境。隴平。金縣鳳翔路德順州。今治平。金縣鳳翔路德順

府靜寧州。開平。元縣中書省上都路。今御馬廠東北。

西南八十。開平。明衛京師省萬全司。今直隸宣化府地。

省廣平路 **鎮平** 元縣河南省南陽府。明縣河南省南陽府。廣平之訛。今河南南陽府鎮平縣治。明縣廣

東省潮州府。今廣 **黎平** 明府貴州省。今貴 **水盡源通** 東嘉應州鎮平縣治。黎平府開泰縣治。水盡源通

塔平 明湖廣省施州衛。今 **連平** 明州廣東省惠州府。明湖廣省施州衛。今連平。明州廣東省惠州府

平州 **饒平** 明縣廣東省潮州府。今 **昭平** 明縣廣西省平 治。饒平。明縣廣東省潮州府。今昭平。明縣廣西省平

平樂府昭 **黃平** 明州貴州省平越府。今 **丹平** 明司貴 平縣治。黃平。明州貴州省平越府。今丹平。明司貴

添衛。今關按 當在貴州境

京

京 西漢縣河南郡。東漢縣司隸河南尹。晉縣司州榮 陽郡。北魏縣北豫州滎陽郡。今河南開封府滎陽

縣東南 **吐京** 北魏郡汾州。北魏縣汾州吐京郡。今山 西汾州府孝義縣西二十。北魏郡武州。今山

北魏縣武州吐京郡。今山西代州西六十。北魏 縣南汾州北吐京郡。今山西汾州府石樓縣治。北吐

京 北魏郡南汾州。今山 **南吐京** 北魏郡南汾州。今關 西汾州府石樓縣治。南吐京。北魏郡南汾州。今關

安京 隋縣揚州寧越郡。今 **保京** 唐縣嶺南道欽州。今 廣東廉州府欽州治。安京。隋縣揚州寧越郡。今保京。唐縣嶺南道欽州。今

索京 唐州羈縻隴右道。今 關按當在四川境

荆

荆 五代州。明州府湖廣省。今湖北荊州府江 陵縣治。遼州東京道。今關按當在盛京境

明

奉明 西漢縣京兆尹。今陝西西安府長安縣北。 葭明 西漢縣廣漢郡。今四川保寧府昭化縣東南。

五平明 西漢縣右北平郡。今直隸境。 昭明 西漢縣樂浪郡。今朝鮮。 東漢

平壤府南歸明 今關按當在直隸境。 永明 南齊縣寧蠻府義安郡。今湖南按當在湖北襄陽府境。 唐縣江南道道州。 宋縣

荆湖南路道州。 今湖南永州府永明縣南。 魏郡東梁州。 道州。 今湖南永州府永明縣治。 魏明 北魏郡東梁州。 漢

陰廳 金明 北魏郡夏州。 今陝西延安府安塞縣地。 隋

延安府安化明 隋縣揚州鍾離郡。 今安徽泗州盱眙縣西五十里。 安上明 隋縣荊州

塞縣北德安明 唐州江南道。 五代州。 今浙江寧波府

府隨州東北明 唐州江南道。 五代州。 今貴州思

南府安昆明 唐縣劍南道雋州。 今四川寧遠府鹽源縣

化縣南 治。 宋州羈縻廣南路邕州。 今關按當在

廣西境。 元縣雲南省中慶路。 明縣雲

南省雲南府。 今雲南雲南府昆明縣治。 昌明 唐縣劍南

今四川寧遠府鹽源縣西南。 唐縣劍南道。 今四川雅州

川龍安府彰明縣治。 唐州羈縻劍南道。 今四川雅州

府長明 唐縣劍南道姚州。 今四川順慶府岳池

地長明 雲南楚雄府姚州地。 新明 唐縣劍南道合州。

縣南七十。 宋縣潼川府路寧西軍。 思明 唐州羈縻嶺南

廣南西路邕州。 元路湖廣省。 明府廣西省。 今廣西

太平府思州土州治。 明州廣西省太平府。 今廣西太

平府寧韶明 唐州羈縻江南道充州。 今東明 宋縣京畿

明州治 韶明 唐州羈縻江南道充州。 今東明 宋縣京畿

元縣中書省大名路開州。 今直隸大名府東明縣南三

十●明縣京師省大名府開州彰明○宋縣成都府路縣州
 ○今直隸大名府東明縣治
 府○今直隸大名府東明縣治
 州○今四川龍安府彰明縣治
 太平縣○今四川龍安府彰明縣治
 關按當在山
 西汾州府境
 倉州○今江蘇太
 倉州崇明縣治
 州高明○廣東肇慶府高明縣治
 治高明○廣東肇慶府高明縣治

盟

筑盟 東漢縣荊州南陽郡筑陽之訖

榮

榮 唐州劍南道○五代州○宋州潼川府路○明縣四川
 省嘉定州○今四川嘉定府榮縣治
 今關按當
 在盛京境
 羈縻劍南道○宋州羈縻成都府路黎州○今四川雅州府地
 府路黎州○今四川雅州府地
 川敘州祿榮○唐縣羈縻嶺南道金廓州○今
 府境

卿

卿 唐州羈縻江南道○今關按當在四川境

生

早生 金鎮河北西路衛州。今河南衛輝府淇縣西。
孫生 金鎮大名府路大名府。今山東臨清州夏津縣北二十五

衡

衡 唐州江南道。五代州。宋州荆湖南路。元州路湖廣省。明州府湖廣省。今湖南衡州府衡陽縣治。

行

丹行 明司貴州省新添衛。今關按當在貴州境。

迎

東迎 宋城陝西秦鳳路河州。今甘肅蘭州府河州地。

萌

葭萌 東漢縣益州廣漢郡。今四川保寧府昭化縣東南五十。隋縣梁州義城郡。唐縣山南道利州。宋

縣利州路利州。今四川保寧府昭化縣南。

宏

劉宏 金鎮山東東路濟南府。今山東濟南府齊河縣西南三十。

清

清 西漢縣東郡。今山東東昌府堂邑縣東南四十。唐州羈縻江南道。宋州羈縻夔州路紹慶府。今關按當在貴州思南府境。宋州河北東路。金州河北東路。元州中書省河間路。今直隸天津府青縣治。遼州

東京道賓州○今秦清南齊縣北兗州陽平郡威清南齊縣司
 關按當在盛京境○今關按當在湖北境○義清南齊縣寧
 州東義陽左郡○今關按當在湖北襄陽府境○清鎮縣治
 明衛貴州省○今貴州安順府清鎮縣治○義清南齊縣寧
 郡○今關按當在湖北襄陽府境○清鎮縣治○義清南齊縣寧
 唐縣○今關按當在湖北襄陽府境○清鎮縣治○義清南齊縣寧
 臨清北魏郡東徐州○今湖北襄陽府南漳縣東北六十
 道貝州○宋縣河北東路大名府○金縣大名府路恩州
 州晉寧郡○今江蘇徐州府宿遷縣東南○北魏縣東楚
 州河南南陽東昌府○今山東臨清州南○北魏縣東楚
 今河南南陽北太清北魏縣朔州太平郡○今山西平定府
 府南陽縣北太清北魏縣朔州太平郡○今山西平定府
 關按當在安永清隋縣梁州房陵郡○唐縣山南道房州
 徽鳳陽府境○永清隋縣梁州房陵郡○唐縣山南道房州

北道幽州○宋縣燕山府路燕山府○遼縣南京道析津
 府○金縣中都路大興府○元縣中書省大都路○明縣
 京師省順天府○今直隸順天府永清縣治○金鎮南京
 路潁州○今關按當在安徽潁州府境○元縣遼陽省東
 寧路德州○今朝鮮長清隋縣兗州濟北郡○唐縣河南
 咸鏡道咸興府地○長清道齊州○今山東濟南府長清
 縣東南三十○宋縣京東東路濟南府○金縣山東東路
 濟南府○元縣中書省泰安州○明縣山東省濟南府○
 今山東濟南府○元縣中書省泰安州○明縣山東省濟南府○
 府長清縣治河清唐縣河南道河南府○金縣京西北路河南
 府○今河南河南府孟津縣東南二十武清唐縣河北道
 ●遼軍西京道○今關按當在山西境○武清唐縣河北道
 燕山府路燕山府○遼縣南京道析津府○金縣中都路
 大興府○元縣中書省大都路瀋州○今直隸順天府武
 清縣東八○明縣京師省順天府德清唐縣江南道湖州
 通州○今直隸順天府武清縣治○德清唐縣江南道湖州

州○**元**縣江蘇省湖州路○**明**縣浙江省湖州府○**今**浙江湖州府德清縣治○**宋**軍河北東路○**今**直隸大名府清豐縣○**華清****唐**縣嶺南道陸州○**今**廣**樂清****宋**縣兩浙路西北**華清****唐**廉州府欽州西南界○**明**縣浙江省溫州府○**今**浙江溫州府樂清縣治○**福清****宋**縣福建路福清州○**元**州江蘇省福州路○**今**福建福州府福清縣東南○**明**閩清**宋**縣福建路福州府○**元**縣江蘇省福州路○**今**福建福州府閩清縣治

精

閩精**宋**堡陝西秦鳳路河州○**今**甘肅蘭州府河州西南十五

旌

播旌**西**漢縣臨淮郡○**今**安徽境○**潘旌****東**漢縣徐州下邳國○**晉**當在安徽境

盈

盈**唐**州羈縻劍南道○**宋**州羈縻潼川府**武盈****宋**洞羈縻邕州○**今**關按當在四川敘州府境○**茗盈****明**州廣西太平府○**今**廣西太平府茗盈土州治

瀛

瀛**唐**州河北道○**五代**州○**今**直隸河間府河間縣治

羸

羸**唐**州河北道○**五代**州○**今**直隸河間府河間縣治

羸 西漢縣泰山郡○東漢縣兗州泰山郡○晉縣兗州泰山郡○
 隋縣徐州魯郡○今山東泰安府萊蕪縣西北四十

營

營 唐州河北道○五代州○宋州燕山府路○今直隸永平府地●
 遼州南京道平州○今直隸永平府昌黎縣治●
 明州左屯衛京師省北平司○明州前屯衛京師省北平司○
 今直隸順天府地●明州右屯衛京師省北平司○
 今直隸順天府地●明州中屯衛京師省北平司○
 今直隸順天府地●明州後屯衛京師省北平司○
 今直隸順天府地●明州赤城縣西北六十
馬營 明遼京師省萬全司○今直隸順天府三河縣東
頂營 明司貴州省安順府永寧州○今關

按當在貴州境

歷代地理志韻編今釋卷九上終

歷代地理志韻編今釋卷九下

武進李兆洛輯

受業江陰 六承如編集

六嚴 宋景昌 徐思錯

下平八庚

成

穀成 西漢縣河南郡。今河南南府洛陽縣西北。 新成 西漢縣河南郡。今河南南府洛陽縣南。

西漢侯國北海郡。今關按當在山東境。南 北新成 西漢

齊縣廣州新寧郡。今廣東肇慶府新興縣治。北新成 西漢

縣中山國。今直隸保定府安肅縣西南。安成 西漢 侯國汝南郡。今河南汝寧府汝陽

縣東南七十。西漢縣長沙國。今江西吉安府安福縣。
 西六十。晉郡荊州。南齊郡江州。今江西吉安府安
 福縣東南。隋縣揚州鬱林。西漢侯國南陽郡。今
 郡。今廣西思恩府賓州東。樂成。西漢侯國南陽郡。今
 三十。西漢縣河間國。東漢縣冀州河間郡。今直隸
 河間府獻縣東南。南齊縣揚州永嘉郡。南齊縣揚州
 永嘉郡。唐縣江南道溫州。高成。西漢縣南郡。今湖北
 今浙江溫州府樂清縣治。西漢侯國山陽郡。今山東
 漢縣勃海郡。今直隸。郟成。西漢侯國山陽郡。今山東
 天津府鹽山縣東南。郟成。西漢侯國山陽郡。今山東
 建成。西漢侯國沛郡。今河南歸德府永城縣東南。西
 漢縣豫章郡。今江。義成。西漢縣沛郡。東漢縣揚州九
 西瑞州府高安縣治。江。西漢縣沛郡。東漢縣揚州九
 安徽鳳陽府懷遠縣東北十五。南齊郡雍州。南齊縣
 雍州義成郡。今湖北襄陽府光化縣西北。南齊縣南

兗州秦郡。今關按當在江蘇境。南齊縣寧州西平郡
 雍州義成郡。今湖北襄陽府穀城縣東。南齊縣
 南齊縣寧州北朱提郡。今關按當在四川境。信成。西漢
 河郡。今直隸廣成。西漢侯國涿郡。今關按當在直隸
 平府清河縣北。保定府境。東漢縣兗州濟北國。宋
 今山東兗州府寧陽縣北。唐州山南道。五代州。宋
 州陝西秦鳳路。元州陝西省。明縣陝西省鞏昌府。
 今甘肅階州成縣治。遼州上京道。遼州中京道。景成
 元州遼陽省東寧路。今盛京錦州府義州北。景成
 西漢侯國勃海郡。今直隸。宜成。西漢侯國濟南郡。今
 河間府交河縣東北六十。宜成。山東濟南府濟陽縣西
 北。肥成。西漢縣泰山郡。今山。曲成。西漢縣東萊郡。東
 今山東萊州府肥城縣治。今山。曲成。西漢縣東萊郡。東
 掖縣東北六十。梧成。西漢縣瑯琊城。良成。西漢侯國東萊郡。
 今山東萊州府肥城縣治。今山。曲成。西漢縣東萊郡。東
 掖縣東北六十。梧成。西漢縣瑯琊城。良成。西漢侯國東萊郡。

州府邳州 **利成** 西漢縣東海郡。今山東沂州府蘭山縣北六十。

江蘇常州府 **南成** 西漢侯國東海郡。今山東沂州府費縣西南九十。

陵郡 **循成** 西漢道武都郡。今陝西武功縣西五十。

西漢縣 **隰成** 西漢縣西河郡。今山西汾州府永寧州西。

平府樂亭縣 **廣成** 西漢縣右北平郡。今盛平府樂亭縣西南三十。

文成 西漢縣遼西郡。今直隸永平府盧龍縣境。

南宋縣 **陸成** 西漢縣中山國。今直隸保定府蠡縣南十五。

昌成 西漢侯國信都國。今直隸冀州西北五十。

地 **武成** 東漢縣并州定襄郡。今山西朔平府平魯縣西北。

治 **和成** 南宋縣豫州南頓郡。今河南開封府南頓縣北五十。

邵武府 **汝成** 南宋縣湘州桂陽州懷漢郡。今湖南郴州。

桂陽縣 **始成** 南宋縣廣州新會郡。今廣東新會縣。

西南 **威成** 南齊縣越州高興郡。今浙江金華府武義縣。

關按 **化** 隋縣揚州永平郡。今廣西梧州府蒼梧縣。

柳成 北魏縣營州冀陽郡。今遼寧錦州府義州。

寧府 **戎成** 隋縣揚州永平郡。今廣西梧州府蒼梧縣。

縣西南 **抱成** 隋縣揚州合浦郡。今廣東境。

二十 **慶成** 宋軍陝西永興軍路。今山西蒲州。

丞也也里云員編八翠 卷九下 庚 三

府榮河普成宋縣利州路隆慶府今四天成遼縣西京

縣治元縣中書省興和路明衛山西省開成元州陝西省

山西司今山西大同府天鎮縣治開成元縣陝西省

省開成州今甘肅平涼府固原州南四十

金城西漢郡東漢郡涼州今甘肅蘭州府皋蘭縣西

涼州金城郡今甘肅蘭州府皋蘭縣西南晉郡涼州

州金城郡南齊郡秦州今陝西興安府

漢陰廳西北魏郡河州隋郡雍州隋縣雍州金城

郡唐縣隴右道蘭州今甘肅蘭州府皋蘭縣治宋

州羈縻廣南西路慶遠府今廣西慶遠府河池州東北

遼宋關陝西秦鳳路蘭州今甘肅蘭州府皋蘭縣北

同路應州今山西大同府應州治金鎮山東東路海

州今江蘇淮安府武城西漢縣左馮翊郡今陝西同

安東縣東北三十武城州府華州東北十七西漢縣

定襄郡今山西朔平府平魯縣西北境晉縣廣州蒼

梧郡今關按當在廣東境晉縣廣州桂林郡今關

按當在廣西境南宋縣冀州清河郡北魏縣司州陽

平郡北魏縣司州清河郡隋縣冀州清河郡唐縣

河北道貝州金鎮大名府路恩州今山東臨清州武

城縣西十北魏縣齊州東清河郡今山東濟南府淄

川縣東北三十五宋縣河北東路恩州金縣大名府

路恩州元縣中書省高唐州明縣山東省東昌府高

唐州今山東臨清州武城縣治金鎮河北西路滑州

唐州今河南衛輝府滑縣地金鎮鳳翔路鳳翔府今陝

西鳳翔府寶渭城。西漢縣右扶風郡。金鎮京兆府路
雞縣東三十。東漢縣兗州東郡。晉縣冀州平原國
城。西魏縣東郡。東漢縣兗州東郡。晉縣冀州平原國
北道博州。今山東東昌府聊城縣西北十五。南宋縣
冀州魏郡。北魏縣齊州東魏郡。今山東濟南府歷城
縣東北三十。宋縣河北東路博州。金縣山東西路博
州。元縣中書省東昌路。明縣山東省東昌府。今山
東東昌府襄城。西漢縣潁川郡。東漢縣豫州潁川郡。
聊城縣治。襄城。晉郡豫州。晉縣豫州襄城郡。北魏郡
廣州。北魏郡南襄州。北魏郡南廣州。北魏縣潁川郡。
襄城郡。北魏縣南廣州襄城郡。隋縣豫州潁川郡。
唐縣河南道汝州。宋縣京西北路汝州。金縣南京路
許州。元縣河南省汴梁路許州。明縣河南省開封府
許州。今河南許州襄城縣治。南齊縣司州宋安左郡。
今關按當在湖北境。北魏郡豫州。今河南汝寧府

西平縣西四十五。北魏郡荊州。北魏郡襄州。今河
南南陽府裕州治。北魏郡南襄州。北魏縣南襄州西
淮郡。今河南南陽府唐縣治。北魏縣涼州武威郡。
今關按當在甘肅涼州府境。隋郡豫州。今河南汝州
治父城。西漢縣潁川郡。東漢縣豫州潁川郡。晉陽城
西漢縣潁川郡。東漢縣豫州潁川郡。晉縣司州河南
郡。北魏郡洛州。北魏縣洛州陽城郡。隋縣豫州河
南郡。唐縣河南道河南府。今河南河南府登封縣東
南三十五。西漢侯國汝南郡。今河南汝寧府汝陽縣
界。南齊縣南兗州盱眙郡。南齊縣南兗州盱眙郡。
北魏縣淮州盱眙郡。今安徽泗州盱眙縣東北。南齊
縣郢州西陽郡。南齊縣司州建寧左郡。今關按當在湖
湖北黃州府境。南齊縣豫州建寧郡。今關按當在湖
北境。北魏縣并州鄉郡。今山西沁州武鄉縣西。宜城
北魏縣光州梁安郡。今關按當在河南光州境。宜城

西漢縣南郡。東漢侯國荊州南郡。晉縣荊州襄陽郡。
 今湖北襄陽府宜城縣南。唐縣山南道襄州。宋縣
 京西南路襄陽府。元縣河南省襄陽路。明東城。西漢
 縣湖廣省襄陽府。今湖北襄陽府宜城縣治。東城。西漢
 江郡。東漢縣徐州下邳國。晉縣揚州淮南郡。今安
 徽鳳陽府定遠縣東南。南齊縣南兗州山陽郡。南齊
 縣南兗州山陽郡。今關按當在江蘇境。南鄭城。西漢
 齊縣郟州北遂安左郡。今關按當在湖北境。鄧城。西漢
 陰郡。東漢縣兗州濟陰郡。晉縣兗州濮陽國。北魏
 縣司州濮陽郡。隋縣兗州東平郡。唐縣河南道濮州
 宋縣京東西路濮州。金縣大名府路濮州。元縣中
 書省濮州。今山東曹州府濮州東二十里。南齊縣南徐
 州濟陽郡。今關按當在江蘇境。元城。西漢縣魏郡。東漢
 濮陽郡。今關按當在江蘇境。元城。西漢縣魏郡。東漢
 司州陽平郡。北魏縣司州魏尹。隋縣兗州武陽郡。晉縣
 唐縣河北道魏州。宋縣河北東路大名府。金縣大名

府路大名府。元縣中書省大名路。今直隸大名府元
 城縣東。南宋縣兗州陽平郡。今關按當在山東兗州
 府境。北魏縣兗州東陽平郡。今山東兗州府寧陽縣
 地。明縣京師省大名府。今直隸大名府元城縣治。
 東武城。西漢縣清河郡。今山東臨清州武城縣西。晉縣冀
 州南徐州南清河郡。今關按當在江蘇境。容城。西漢縣涿郡。
 州南清河郡。今關按當在江蘇境。容城。西漢縣涿郡。
 國。北魏縣幽州范陽郡。唐縣河北道易州。今直隸
 保定府容城縣西北。南齊縣河北道臨漳郡。今關按當
 在廣東廉州府境。宋縣河北東路雄州。宋縣燕山府
 路易州。遼縣南京道析津府易州。金縣中都路雄州
 十五。元縣中書省保定路雄州。今直隸保定府容城縣北
 阜城。西漢縣勃海郡。北魏縣青州河間郡。今直隸河間府阜

城縣東二十二●東漢縣冀州安平國○今直隸冀州西
 北五十●南宋縣冀州河間郡○今闕按當在山東境●
 隋縣冀州信都郡○唐縣河北道冀州○宋縣河北東路
 永靜軍○金縣河北東路景州○元縣中書省河間路景
 州○明縣京師省河間府○蓼城西漢縣千乘郡○東漢
 今直隸河間府阜城縣治○侯國青州樂安國○晉
 縣青州樂安國○今闕歷城西漢縣濟南郡○東漢縣青
 按當在山東青州府境○州濟南郡○北魏縣齊州濟
 南郡○隋縣青州齊郡○唐縣河南道齊州○宋縣京東
 東路濟南府○金縣山東東路濟南府○元縣中書省濟
 南路○明縣山東省濟南府平城西漢侯國北海郡○今
 ○今山東濟南府歷城縣治○山東萊州府昌邑縣南
 ●西漢縣雁門郡○東漢縣并州雁門郡○晉縣并州雁
 門郡○北魏縣恆州代郡○今山西大同府大同縣東●
 隋縣冀州太原郡○唐縣河東道遼州○宋縣河東路遼
 州○今山西遼州和順縣西一百●金鎮河東南路遼州

○今山西遼州和順縣地郡城西漢縣瑯邪郡○隋縣青州高密石城
 西漢縣丹陽郡○東漢縣揚州丹陽郡○晉縣揚州宣城
 郡○南宋縣揚州宣城郡○南齊縣南豫州宣城郡○今
 安徽池州府貴池縣西●西漢縣右北平郡○北魏縣營
 州建德郡○今盛京奉天府承德縣西北地●北魏郡陝
 州○今河南陝州靈寶縣東南八十●北魏縣肆州秀容
 郡○今山西代州崞縣治●北魏縣晉州北五城郡○今
 山西平陽府臨汾縣地●北魏縣汾州五城郡○北魏縣
 南汾州北吐京郡○今山西隰州蒲縣西●北魏縣南營
 州建德郡○今直隸保定府安肅縣西●北魏縣譙州高
 塘郡○今闕按當在安徽境●北魏縣東夏州上郡○今
 陝西榆林府神木縣南四十●隋縣梁州巴東郡○今四
 川西陽州黔江縣東南二十●唐縣河北道平州○宋縣
 燕山府路平州○遼縣南京道平州灤州○金縣中都路
 灤州○今直隸永平府灤州西南●唐縣羈縻江南道莊

州。宋縣燕山府路平州。遼縣南京道平州灤州鹵城。
 金縣中都路灤州。今直隸永平府灤州南二十。
 西漢縣代郡。東漢縣并州雁門昌城。西漢縣右北平郡。
 郡。今山西代州繁峙縣東一百。昌城。今直隸永平府。
 灤州。西漢縣遼西郡。唐縣河北道營州。今直隸。
 西南柳城。永平府境。宋縣廣南西路柳州。今直隸。
 省柳州路。今廣西柳州府柳城縣西南。明侯城。西漢。
 縣廣西省柳州府。今廣西柳州府柳城縣治。侯城。遼。
 東郡。東漢縣幽州遼東郡。東漢縣幽州玄菟郡。今。
 盛京奉天府承德縣北。北魏縣司州清河郡。今山東。
 臨清州武臺城。西漢縣真定國。北魏縣定州鉅鹿郡。
 城縣西南。臺城。今直隸正定府藁城縣西南。隋縣冀州。
 趙郡。唐縣河北道鎮州。宋縣河北西路真定府。金。
 縣河北西路真定府。元縣中書省真定路。明縣京師。
 省真定府。今直隸。方城。西漢縣廣陽國。東漢縣幽州。
 正定府藁城縣治。涿郡。晉縣幽州范陽國。北。

魏縣幽州范陽郡。今直隸順天府固安縣南十五。南。
 齊左郡郢州。今關按當在湖北境。北魏縣安州廣陽。
 郡。今關按當在直隸順天府密雲縣地。北魏縣荊州。
 襄城郡。北魏縣襄州襄城郡。隋縣豫州滎陽郡。唐。
 縣山南道泌州。宋縣京西南路唐州。金縣南京路裕。
 州。元縣河南省南陽府裕州。今河南南陽府裕州治。
 任城。西漢縣東平國。東漢國兗州。東漢縣兗州任城。
 國。晉國兗州。晉縣兗州任城國。東漢縣兗州任城。
 北魏縣兗州任城郡。北魏郡兗州。
 兗州。宋縣京東西路濟州。隋縣徐州魯郡。唐縣河南道。
 縣中書省濟寧路濟州。富城。西漢縣東平國。晉縣兗州。
 今山東濟寧州治。東平國。北魏縣兗州東平。
 郡。今山東泰安府東平州地。晉縣幽州代郡當城之。
 訛。南齊縣郢州北遂安左郡。今關按當在湖北境。
 北魏縣東楚州晉寧郡。彭城。西漢縣楚國。東漢國徐。
 今江蘇徐州府宿遷縣地。彭城。州。東漢縣徐州彭城國。

晉國徐州○晉縣徐州彭城國○南宋郡徐州○南宋
 縣徐州彭城郡○北魏郡徐州○北魏縣徐州彭城郡○
 隋郡徐州○隋縣徐州彭城郡○唐縣河南道徐州○宋
 縣京東西路徐州○金縣山東西路徐州○今江蘇徐州
 府銅山縣治○南齊縣南徐州南彭城郡○今關按當在
 江蘇鎮江府境○北魏縣南徐州南彭城郡○今關按當在
 河南穀城○東漢縣司隸河南尹○今河南河南府洛陽縣
 境○南宋縣兗州濟北郡○北魏縣濟州東郡○晉縣兗州濟北國
 東泰安府東阿縣治○隋縣荊州襄陽郡○唐縣山南道
 襄州○宋縣京西南路襄陽府○今湖北襄陽府穀城縣治
 新○明縣湖廣省襄陽府○今湖北襄陽府穀城縣治
 城○東漢縣司隸河南尹○晉縣司州河南郡○北魏郡北
 縣南○晉郡荊州○北魏縣北荊州新城郡○今河南河南府洛陽
 治○南宋郡益州○南齊郡益州○隋郡益州○今湖北鄖陽府房縣

潼川府三臺縣治○南宋縣揚州吳郡○南齊縣揚州吳
 郡○唐縣江南道杭州○宋縣兩浙路臨安府○元縣江
 浙省杭州路○南宋縣冀州高陽郡○北魏縣青州高陽郡○
 城縣治○南宋縣冀州高陽郡○北魏縣青州高陽郡○
 今山東青州府臨淄縣地○南宋縣雍州河南郡○南齊
 縣雍州河南郡○今關按當在河南南陽府境○南宋縣
 益州始康郡○南齊縣益州始康郡○今四川成都府成
 都縣地○南齊左郡司州○南齊縣寧州西平郡○今關按當在
 關按當在湖北境○南齊縣寧州西平郡○今關按當在
 雲南曲靖府境○北魏郡南朔州○北魏縣南朔州新城
 郡○今河南光州地○北魏縣南朔州高陽郡○今直隸保
 定府安肅縣西南○北魏縣南朔州高陽郡○今山西汾州
 府孝義縣西北○北魏縣南朔州高陽郡○今山西汾州
 隰州東北○北魏縣南朔州高陽郡○今山西汾州
 魏縣南朔州高陽郡○今山西汾州
 縣南朔州高陽郡○今山西汾州
 縣南朔州高陽郡○今山西汾州

郡○今闕按當在湖北德安府境●唐考城東漢縣兗州
 縣嶺南道巖州○今闕按當在廣西境●陳雷郡○隋
 縣豫州梁郡○唐縣河南道曹州○宋縣京畿路開封府
 ○金縣南京路睢州○元縣河南省汴梁路睢州○今河
 南衛輝府考城縣東南●南齊縣南徐州濟陽郡○南齊
 縣南徐州南濟陽郡○今闕按當在江蘇境●南宋縣南
 兗州盱眙郡○南齊縣南兗州盱眙郡○今安徽泗州盱
 眙縣西南六十●北魏縣西兗州沛郡○今闕按當在山
 東曹州府曹縣地○明縣河南省歸德府東漢縣徐州
 府睢州○今河南衛輝府考城縣治●利城東漢縣徐州
 縣徐州東海郡○金鎮山東東路沂州○今山東沂州府
 蘭山縣東一百●南宋縣南徐州南東海郡○今江蘇常
 州府江陰合城東漢縣徐州東海郡○今山東
 縣西五十●東兗州府滕縣東二十三●今山
 邳國○晉縣徐州下邳郡○南宋縣徐州下邳郡○北魏
 縣東徐州下邳郡○今江蘇徐州府邳州北六十●隋縣

徐州下邳郡○今江蘇建城東漢縣揚州豫章郡○晉縣
 徐州府邳州西北八十●揚州豫章郡○南宋縣江州
 豫章郡○南齊縣江州豫章郡○隋縣揚州豫章郡○今
 江西瑞州府高安縣治●北魏郡襄州○今河南南陽府
 葉縣大城●東漢縣并州朔方郡○今鄂爾多斯左翼前旗
 西南●宋縣河北東路霸州○金縣中都路霸州○
 元縣中書省大都路霸州○明縣京師省北新城東漢縣
 順天府霸州○今直隸順天府大城縣治●北新城東漢縣
 郡○晉縣冀州高陽國○今遂城東漢縣幽州樂浪郡○
 直隸保定府安肅縣西南●南齊縣廣州蒼梧郡○今廣西
 朝鮮平安道平壤府南●南齊縣廣州蒼梧郡○今廣西
 梧州府蒼梧縣西南二十●南齊縣寧蠻府懷化郡○今
 闕按當在湖北境●隋縣冀州上谷郡○唐縣河北道易
 州○宋縣河北西路廣信軍○金縣中都路遂州○今直
 隸保定府安肅增城東漢縣交州南海郡○晉縣廣州南
 縣西二十五●增城東漢縣交州南海郡○晉縣廣州南

郡南郢州○今河南光州地○隋縣揚州七陽郡○唐縣淮南道光州○宋縣淮南西路光州○元縣河南省汝寧府光州○今泉城○北魏郡涼州○今甘肅境○澄城○北魏郡華州○河南光州治○隋縣雍州○金縣京兆府路同州○元縣陝西○城郡○隋縣雍州○金縣京兆府路同州○元縣陝西○西永興軍路同州○明縣陝西省西安府○化城○北魏郡夏州○奉元路同州○明縣陝西省西安府○化城○北魏郡夏州○同州○今陝西同州府澄城縣治○化城○今陝西榆林府懷遠縣西○唐縣山南道巴州○宋縣利州路巴州○元縣四川省廣元路巴州○今四川保寧府巴州治○元縣四川省廣元路巴州○今四川保寧府巴州治○期城○北魏郡襄州○今河南南陽府○涼城○北魏縣司州東郡○今南陽府泌陽縣西北○涼城○河南衛輝府滑縣東北○城○北魏縣晉州義寧郡○今直隸順德府巨鹿縣東北○城鎮河北西路邢州○今直隸順德府巨鹿縣東北○龍城○北魏縣南營州昌黎郡○今直隸保定府安肅縣西○北魏縣營州昌黎郡○今直隸保定府安肅縣西○

錦州府境○北魏縣徐州彭城郡○今江蘇徐州府蕭縣東三十○北魏縣徐州臨洮郡○今甘肅鞏昌府岷州東○北魏縣揚州始安郡○唐縣嶺南道○肥城○北魏縣濟州○隋縣兗州濟北郡○元縣中書省濟寧路○明西曲城○隋縣光州東萊郡○今山東泰安府肥城縣治○西曲城○魏縣光州東萊郡○今山東泰安府肥城縣治○西曲城○魏萊州府掖縣東北六十○山東東曲城○北魏縣光州東萊郡○魏地○北魏縣梁州陽夏郡○今河南開封府杞縣南五十○北魏圍城○京路開封府○今河南開封府杞縣南五十○北魏治○北魏縣洛州陽城郡○今河南開封府○角城○北魏縣東楚州○今蘇州府清江浦○下城○北魏縣海州沐陽郡○今蘇州府沐陽縣南○胡城○北魏縣○蘇州府清江浦○下城○北魏縣海州沐陽郡○今蘇州府沐陽縣南○胡城○北魏縣○河縣東南○下城○北魏縣海州沐陽郡○今蘇州府沐陽縣南○胡城○北魏縣○

韓城 隋縣雍州馮翊郡。唐縣關內道同州。宋縣陝西
 省奉元路同州。明縣陝西。金鎮中都路薊州。今直隸遵化州豐
 州府韓城縣治。金鎮南京路西五州。隋縣雍州馮翊郡
 潤縣南五十。金鎮南京路西五州。隋縣雍州馮翊郡
 軍路華州。金縣京兆府路華州。元縣陝西。奉元路
 華州。明縣陝西。金縣京兆府路華州。元縣陝西。奉元路
 縣 鄜城 隋縣雍州上郡。唐縣關內道坊州。金縣鄜
 治 鄜城 延路鄜州。今陝西鄜州。唐縣關內道坊州。金縣鄜
 城 州。今陝西榆林府神木縣南四十。冀城 隋縣雍州天
 肅鞏昌府。襄城 隋縣梁州漢川郡。唐縣山南道興元府
 伏羌縣治。襄城 隋縣梁州漢川郡。唐縣山南道興元府
 利州路興元府。元縣陝西。漢中府。襄城 隋縣梁州漢川郡。唐縣山南道興元府
 陝西省漢中府。元縣陝西。漢中府。襄城 隋縣梁州漢川郡。唐縣山南道興元府

順政郡。今陝西漢魏城 隋縣梁州金山郡。唐縣劍南
 中府略陽縣西北。魏城 隋縣梁州金山郡。唐縣劍南
 州東北六十。清城 隋縣梁州金山郡。唐縣劍南
 唐縣河南道鄭州。宋縣京西北路鄭州。金縣南京路
 治 虞城 隋縣豫州梁郡。唐縣南京路歸德府。宋縣京東
 省濟寧路。今河南歸德府虞城縣。宋縣京東
 縣河南省歸德府。今河南歸德府虞城縣。宋縣京東
 豫州梁郡。唐縣河南道宋州。宋縣京東
 金縣南京路。唐縣河南道宋州。宋縣京東
 歸德府柘城縣。明縣河南省汴梁路睢州。今河南
 府睢州。今河南歸德府柘城縣。明縣河南省汴梁路睢州。今河南
 南汝州寶豐。鄭城 隋縣豫州潁川郡。今河南許州鄆城
 縣南三十。鄭城 隋縣豫州潁川郡。今河南許州鄆城

北路潁昌府。○金縣南京路許州。○元縣河南省汴梁路
許州。○明縣河南省開封府許州。○今河南許州鄆城縣
治。○向城。○南陽府南召縣南。○唐縣山東道沂州。○今山
東沂州府莒。○匡城。○隋縣兗州東郡。○唐縣河南道滑
州。○今直隸大名府長垣縣西南。○胙城。
○隋縣兗州東郡。○唐縣河南道滑州。○宋縣京西北路滑
州。○金縣河北西路衛州。○元縣中書省衛輝路。○明縣
河南省衛輝府延津縣北。○今河南。○韋城。○隋縣兗州東郡。
○唐縣滑州。○今河南。○鄆城。○隋縣兗州東郡。○宋縣京
東西路濟州。○唐縣滑州。○今河南。○鄆城。○隋縣兗州東郡。
○宋縣京東西路濟州。○唐縣滑州。○今河南。○鄆城。○隋縣
山東曹州府鄆城縣東十六。○金縣山東省兗州府濟寧州。○元
縣中書省濟寧路。○明縣山東省兗州府濟寧州。○今山
東曹州府宿城。○隋縣兗州東平郡。○今山東泰安府東平州地。
○觀城。○隋縣兗州武
鄆城縣治。

河北道澶州。○宋縣河北東路開德府。○金縣大名府路
開州。○元縣中書省濮州。○明縣山東省東昌府濮州。○
今山東曹州府觀城縣西。○金鎮河北西。○鹿城。○隋縣冀州
路磁州。○今闕按當在直隸廣平府境。○鹿城。○信都郡。○
今直隸保定府東。○經城。○貝州。○今直隸廣平府。○鹿城。○
鹿縣北三十五。○宗城。○隋縣冀州清河郡。○唐縣河北道魏州。○宋縣河北
府威縣。○東路大名府。○金縣河北西路洛州。○今直隸廣平
東三十。○堯城。○隋縣冀州魏郡。○唐縣河北道相州。○共城。○
冀州河內郡。○唐縣河北道衛州。○宋縣。○潞城。○隋縣冀州
河北西路衛州。○今河南衛輝府輝縣治。○潞城。○上黨郡。○
唐縣河東道潞州。○元縣中書省晉寧路潞州。○明縣山西省潞安
府。○今山西潞城縣治。○黎城。○隋縣冀州上黨郡。○唐縣河東道潞
安府潞城縣治。○黎城。○今山西潞安府黎城縣西北。○

宋縣河東路隆德府○**金**縣河東南路潞州○**元**縣中書
 省晉寧路潞州○**明**縣山西省潞安府○**今**山西潞安府
 黎城**芮城****隋**縣冀州河東郡○**唐**縣河南道陝州○**宋**縣
 縣治**芮城**陝西永興軍路陝州○**金**縣河東南路解州○
元縣中書省晉寧路解州○**明**縣山西省
 平陽府解州○**今**山西解州**芮城**縣治**翼城****隋**縣冀州
 縣河東道絳州○**今**山西平陽府翼城縣東南三十五
宋縣河東路絳州○**金**縣河東南路絳州○**元**縣中書省
 晉寧路絳州○**明**縣山西省平陽府翼城縣治**交城****隋**縣冀州太原郡
 府○**今**山西平陽府翼城縣治**交城**○**今**山西太原府
 交城縣北七十○**唐**縣河東道太原府○**宋**縣河東路太
 原府○**金**縣河東北路太原府○**元**縣中書省冀寧路○
明縣山西省太原府○**今**山西太原府交城縣治**鼓城****隋**
金鎮慶原路寧州○**今**甘肅慶陽府寧州地**鼓城**縣
冀州趙郡○**唐**縣河北道鎮州○**宋**縣河北西路祁州○
金縣河北西路祁州○**元**縣中書省真定路晉州○**今**直

隸正定府**東城****隋**縣冀州河間郡○**唐**縣河北道瀛州○
 晉州治**東城****宋**縣河北東路河間府○**今**直隸河間府
 河間縣東**景城****隋**縣冀州河間郡○**唐**縣河北道瀛州○
 北六十**魯城****隋**縣冀州河間郡○**今**直隸河間府交
 河縣東**魯城****隋**縣冀州河間郡○**今**直隸河間府交
 北六十**魯城****隋**縣冀州河間郡○**今**直隸河間府交
 河南道密州○**宋**縣京東東路密州○**明**縣山東省青州府○
 州○**元**縣中書省益都路密州○**明**縣山東省青州府○
 今山東青州**博城****隋**縣徐州魯郡○**今**山東省青州府○
 府諸城縣治**博城****隋**縣徐州魯郡○**今**山東省青州府○
唐縣河南道泗州○**今**安徽泗州○**殷城****隋**縣揚州弋陽郡○**唐**縣
 徽泗州盱眙縣西五十**殷城****隋**縣揚州弋陽郡○**唐**縣
 州商城**陰城****隋**縣荊州襄陽郡○**今**湖北襄陽府光化縣西
 縣西**陰城****隋**縣荊州襄陽郡○**今**湖北襄陽府光化縣西
 道隋州○**宋**縣京西南路隨州○**麻城****隋**縣荊州永安郡○
 ○**今**湖北德安府隨州西北**麻城****隋**縣荊州永安郡○
 道隋州○**宋**縣京西南路隨州○**麻城****隋**縣荊州永安郡○
 ○**今**湖北德安府隨州西北**麻城****隋**縣荊州永安郡○

宋縣淮南西路黃州。○今湖北黃州府麻城縣東。○元縣
 河南省黃州路。○明縣湖廣省黃州府。○今湖北黃州府
 麻城縣。○隋縣荊州九江郡。○今湖城。○唐縣河南道虢州
 縣治。○江西九江府德化縣治。○王城。○唐縣河南道虢州
 軍路陝州。○金縣南京路陝王城鎮京兆府路虢州。○今
 州。○今河南陝州閿鄉縣東。○河南道亳州。○宋縣淮南東路
 河南陝州靈寶。○蒙城。○唐縣河南道亳州。○元縣河南
 縣東南八十。○蒙城。○亳州。○金縣南京路壽州。○元縣河
 南省安豐路。○明縣南京省鳳陽府。○禹城。○唐縣河南道齊
 壽州。○今安徽潁州府蒙城縣治。○禹城。○州。○宋縣京東
 東路濟南府。○金縣山東東路濟南府。○元縣中書省曹
 州。○明縣山東省濟南府。○今山東濟南府禹城縣治。○
 趙城。○唐縣河南道晉州。○宋縣中書省晉寧路霍州。○今山
 東南路平陽府。○元縣中書省晉寧路霍州。○今山
 西霍州趙城縣西南。○明縣山西省晉寧路霍州。○今山
 平陽府。○今山西霍州趙城縣治。○朝城。○唐縣河北道魏
 州。○宋縣河北

東路開德府。○金縣大名府路大名府。○元縣中書省濮
 州。○明縣山東省東昌府濮州。○今山東曹州府朝城縣
 西四。○滿城。○唐縣河北道易州。○今直隸保定府滿城縣西
 十。○明縣京師省保定府。○鄆城。○唐縣隴右道鄆州。○今
 直隸保定府滿城縣治。○鄆城。○甘肅西寧府西寧縣治。○舒
 城。○唐縣淮南道廬州。○宋縣淮南西路廬州。○元縣河南
 省廬州路。○明縣南京省廬州府。○今安徽廬州府舒
 城縣。○唐縣淮南道舒州。○宋縣淮南西路安慶府。○
 治。○桐城。○唐縣淮南道舒州。○宋縣淮南西路安慶府。○
 今安徽安慶府。○浦城。○唐縣江南道建州。○宋縣福建路建寧
 府桐城縣治。○浦城。○元縣江蘇省建寧路。○明縣福建
 省建寧府。○今福建。○青城。○唐縣劍南道蜀州。○宋縣成都
 建寧府浦城縣治。○青城。○唐縣劍南道蜀州。○宋縣成都
 灌縣西四十。○元縣中書省河間路。○明縣薛城。○唐縣劍
 山東省濟南府。○今山東武定府青城縣治。○薛城。○唐縣劍
 山東省濟南府。○今山東武定府青城縣治。○薛城。○唐縣劍

州○今四川茂姚城唐縣劍南道姚州○今嘉城唐縣劍南道姚州○今嘉城
 州○今四川龍普城唐縣劍南道劍州○今四川舍城唐縣劍南道劍州○今四川舍城
 安府松潘廳治今廣東瓊戎城唐縣嶺南道梧州○今廣
 州府瓊山縣東南四十宋縣廣南西路昭州○元縣
 十恭城唐縣嶺南道昭州○今廣西平樂府恭城縣東○
 縣廣西省平樂府○今陵城唐縣嶺南道容州○今廣
 廣西平樂府恭城縣治今廣西鬱林州北流縣東南○
 城唐縣嶺南道芝州○宋縣廣南西路慶遠府○元縣湖
 折城土歸城唐州羈縻河北道○今關按當在直隸順天
 縣治唐州羈縻河北道○今關按
 當在廣遼城唐府羈縻河北道○今盛○
 西境

按當在土嚴城唐州羈縻劍南道○宋州羈縻成双城唐
 魯番境○嚴城唐州羈縻劍南道○今四川雅州府地双城唐
 羈縻江南道○宋州羈縻夔州路紹慶府○今關按當在
 四川境○唐縣東道雙州○金縣東道京路瀋州○今盛
 京奉天府鐵玉城唐縣羈縻隴右道軌州府會城唐縣羈
 嶺縣西六十今關按當須城宋縣京東西路東平府○元縣中書
 道洛州○今關按當須城宋縣京東西路東平府○元縣中書
 在四川敘州府境須城宋縣京東西路東平府○元縣中書
 省東平路○今山東狼城直隸順天府霸州東八軍
 泰安府東平州治狼城直隸順天府霸州東八軍
 城宋若河北西路中山府○金鎮河北西路府城宋若陝
 軍路慶陽府○今甘肅保定府唐縣西北九府城宋若陝
 慶陽府安化縣北五十故城宋若陝西路秦鳳路階州○今
 省河間路景州○明縣京師省河間鐵城宋堡陝西秦鳳
 府景州○今直隸河間府故城縣治鐵城宋堡陝西秦鳳

臨洮路洮州。○今甘肅通城。○湖廣省武昌路。○鄂州。○元縣

省武昌府。○今湖北蓮城。○汀州路。○今福建汀州府連

城縣。○宋州。○今廣西思恩府田

治。○今廣西太平府興城。○縣中京道錦州。○嚴州。○金縣北京

思城。○土州治。○興城。○路興中府。○今盛京錦州府寧遠州

南十歡城。○鎮北京路廣寧府。○今閭城。○寨北京路廣

當在盛京。○黔城。○鎮北京路興中府。○天城。○縣西京路

錦州府境。○窟龍城。○鎮西京路大同府。○今渥城。○縣

山西大同府。○窟龍城。○鎮西京路大同府。○今渥城。○縣

路安州。○今直隸保定府新安縣治。○葛城。○保定路安州。○今直隸保定府安

州營城。○鎮南京路歸德府。○今穰城。○縣南京路鄧州

鄧州吳城。○鎮南京路裕州。○今河南南陽府舞陽縣東

東南。○鎮南京路許州。○今河南南陽府舞陽縣東

百繁城。○鎮南京路許州。○今河南南陽府舞陽縣東

鹿邑縣西。○策城。○鎮河北東路河間府。○奉城。○鎮河北

南七十。○策城。○鎮河北東路河間府。○奉城。○鎮河北

州寧晉縣地。○臺城。○鎮河北東路河間府。○奉城。○鎮河北

濟南府。○今山東濟南府。○銅城。○鎮山東東西路博州

府齊河縣西北二十五。○銅城。○鎮山東東西路博州

柴城。○鎮山東東西路博州。○齊城。○鎮山東東西路博州

唐州靈城。○鎮山東東西路博州。○齊城。○鎮山東東西路博州

東州靈城。○鎮山東東西路博州。○齊城。○鎮山東東西路博州

靈城。○鎮山東東西路博州。○齊城。○鎮山東東西路博州

靈城。○鎮山東東西路博州。○齊城。○鎮山東東西路博州

靈城。○鎮山東東西路博州。○齊城。○鎮山東東西路博州

遼州和順西赤城金鎮鳳翔路平涼府○今甘肅涇州崇信縣西南七十赤城金鎮慶原

路慶陽府○今甘肅慶陽府安化縣西南七十定羌城明堡京師省萬全司○今直隸宣化府赤城縣治

金塞臨洮路河州○今甘肅臨洮府○今山東省兗州府沂州府○今山東省沂州府郯城縣

治五化城明所○今山西省山西司東勝商城明縣○今河南省汝

河南光州西固城明所○今陝西省岷州衛○今羅城明縣○今廣

州府羅城縣治泗城明州○今廣西泗城府凌雲縣治

嘉誠隋縣梁州同昌郡○今歸誠唐縣劍南道悉州○今

關唐州羈縻嶺南道○今奉誠唐府羈縻河北道○今關

思誠唐州羈縻嶺南道○今太平府思誠唐州羈縻廣南西

道可州○今忠誠唐縣羈縻嶺南道甘棠州○今義誠唐縣羈

四川茂州地

程

烏程西漢縣會稽郡○東漢縣揚州吳郡○今浙江湖州

興郡○南齊縣揚州吳興郡○隋縣揚州吳郡○唐縣江

南道湖州○宋縣兩浙路湖州○元縣江浙省湖州府○

浙江湖州府烏程縣治

聲

聲唐州羈縻劍南道。○今關按當在雲南楚雄府境。赫聲明所貴州省鎮西衛。○今貴州安順府普定縣。東北一百十

名

代名魏郡夏州。○今關按當在陝西境。茂名隋縣揚州高涼郡。○唐縣嶺南道潘州。○宋縣廣南西路高州。○元縣湖廣省高州路。○明縣廣東省高州府茂名縣治。羅名唐縣羈縻連州。○今關按當在四川敘州府境。大名宋府河北東路。○宋縣河北東路大名府路。○金縣大名府路大名府。○元路中書省。○元縣中書省大名路。○今直隸大名府元城縣治。○明縣京師省大名府。○今直隸大名府大名縣治。

并

都并南齊縣越州臨漳郡。○今關按當在廣東廉州府境。甘并唐州羈縻劍南道。○宋州羈縻成都府路雅州。○今四并唐縣羈縻劍南道鏡州。○今關按當在四川敘州府境。五代州。○今關

瓊

瓊唐州嶺南道。五代州。○今廣東瓊州府瓊山縣南六十。○唐州羈縻隴右道。○今關按當在四川境。宋州廣南西路。○明州府廣東省。○今廣東瓊州府瓊山縣治。

洛

臨洛隋縣冀州武安郡。○唐縣河北道洛。○唐州河北道洛。○五代州。○今直隸廣平府永年縣西十五。

宋州河北西路。金州河北西臨洺。金鎮河北西路洺州。今直隸廣平府永年縣治。西四十五府永年縣。

坪

岐坪。隋縣梁州義城郡。唐縣山南道閬州。元州雲南。今四川保寧府蒼溪縣東北一百。

安路。今雲南臨安府。井坪。明所山西省山西平虜衛。安府后屏州治。今關按當在山西朔平府境。溶。

溪芝麻子坪。明司四川省。今關按當在四川境。西坪。明司湖廣省施州衛。今湖北施南府咸。

豐縣。地。篁子坪。明司湖廣省保靖州。今關按當在湖南永順府境。

郾

郾。西漢縣江夏郡。東漢縣荊州江夏郡。晉縣荊州江夏郡。南齊縣司州北義陽郡。今河南汝寧府羅山縣西南九。

氏

狝氏。西漢縣代郡。東漢縣幽州代郡。今山西大同府廣靈縣西北。

鄆

鄆。北魏縣南司州齊安郡。今河南汝寧府羅山縣西南九。

坑

養龍坑。明司貴州省貴州司。今關按當在貴州貴陽府境。

茗

全茗 明州廣西省太平府。今廣西太平府全茗土州治。

郭

郭 北魏縣雍州馮翊郡。今陝西西安府臨潼縣西北。

歷代地理志韻編今釋卷九下終

