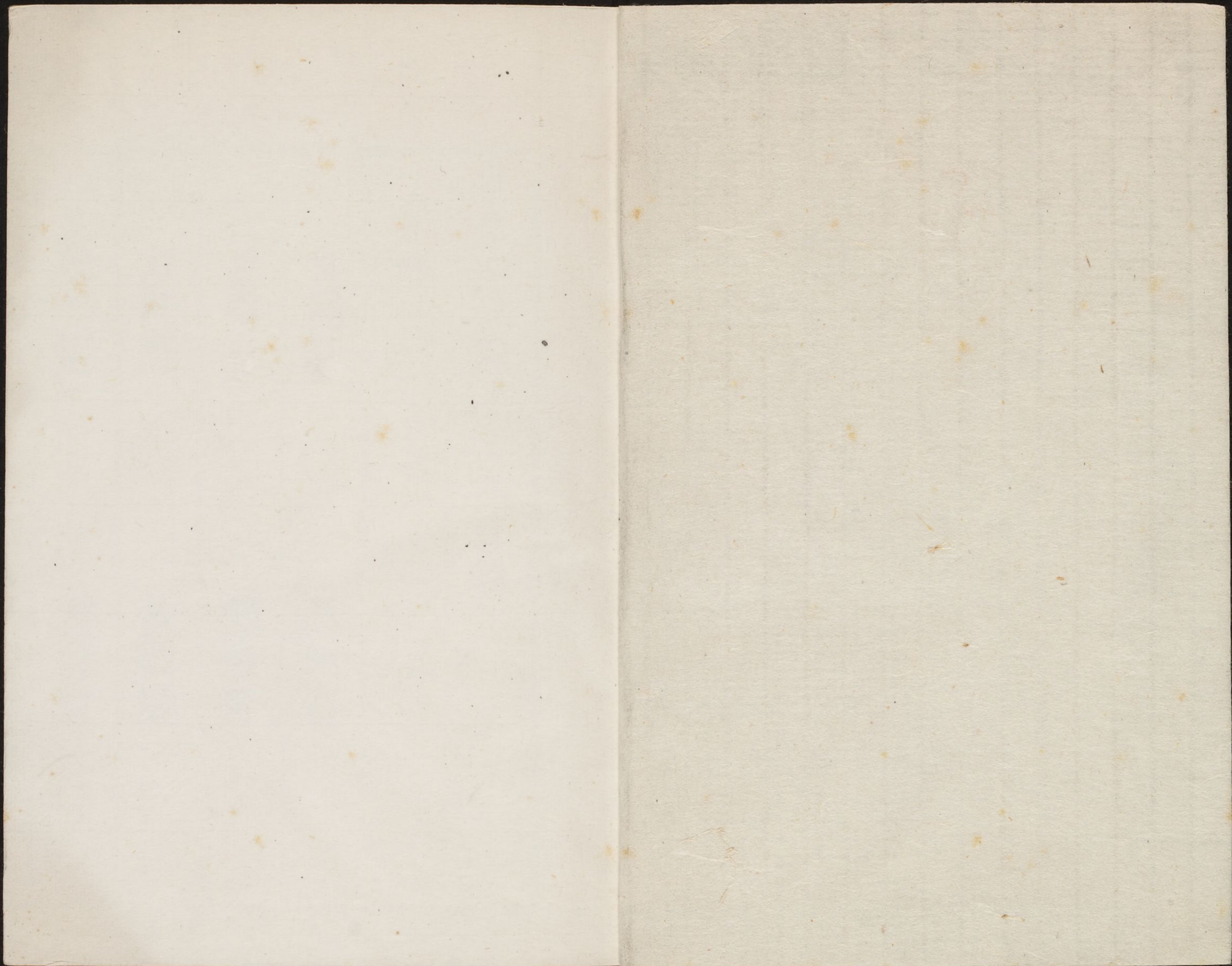


T3027/1312

16

CHINESE-JAPANESE LIBRARY
HARVARD-YENCHING INSTITUTE
AT HARVARD UNIVERSITY
NOV 1 6 1941

M	0	1	2	3	4	5	6	7	8	9	10	11	12	13	14	15	16	17						
Lab D502	95/0/2	81/0/0	66/0/0	51/0/1	35/0/0	20/0/0	29/19/-54	55/-39/33	42/57/29	82/4/79	51/50/-13	50/-28/-29	38/14/16	66/16/18	50/-5/-22	43/-14/21	55/-9/-25	71/-32/0	62/34/60	40/9/-43	52/48/17	31/21/-21	72/-23/57	73/19/68



廣皇輿考卷之十六目錄

貴州

貴陽府

思州府

思南府

鎮遠府

石阡府

銅仁府

黎平府

都勻府

平越府

貴州宣慰司

普安州

永寧州

鎮寧州

安順州

普定衛

新添衛

平越衛

龍里衛

畢節衛

威清衛

安莊衛

清平衛

平壩衛

安南衛

烏撒衛

興隆衛

赤里衛

凱里安撫司

貴州圖



重慶界



廣皇輿考卷之十六

哈佛大學漢和
圖書館珍藏印

山陰張天復編

男元怵廣

孫汝霖汝懋訂

貴州圖說

領府九州四

貴州古西南夷羅施鬼國地地里蠻夷並里

貴州

卷之十一

滇境而山箐峭深地瘠寡利夷性習詐殆有
甚焉故泗城州恣其狼吞伺竊外戶則守在
永寧芒部盤據廣土蹲伏比藩則寡先舉節
若思南石阡銅仁數郡界在鎮軍西播夷峒
之間鴟張豕突貽患實深况地雜東川烏蒙
諸部師旅繹騷每與川湖同其災害而軍民

歲計又大半仰給於二省兵荒交值時有弗
繼之憂且水西普安凱里諸酋富甲他夷地
連肘腋逞姦首禍患豈一朝故知梟獍之資
不忘格鬪而爭疆奪職乃其兵端焉然夷虜
自相翦伐貴在因俗以時撫定不足煩國
家力也

貴陽軍民府

東界龍里衛 西界安順州 南界廣西泗城州 北界舊程番

禹貢荆梁二州之南境星躔參井分野本西

南夷羅施鬼國地漢屬牂牁郡宋置大萬谷

樂總管府元改順元路隸湖廣 國初隸貴

州宣慰司隆慶間改程番府併為貴陽府萬

曆間改貴竹長官司為縣并割金筑隸之旋

又加軍民府領縣一附郭為新貴

貴竹長官司改翔雜

苗僚頗 淳簡

安撫司一為金筑

古荒服地元金筑 萬曆間改屬貴陽

長官司十七為麻嚮為木瓜

元羅 賴州 為大華 以上

俱隸 金

為程番

古築苗成化間設 府今改屬貴陽

為韋番

太平 軍

為方番

元方 番府

為洪番

永勝 軍

為臥龍番

南寧 軍

為

金石番

太平 軍

為小龍番

應天 府

為羅番

邊鸞 軍

為

大龍番府 應天 爲小程番武勝 爲上馬橋上橋

爲盧山爲盧番淨海 爲平伐其形勝東阻五

溪西距盤江滇南門戶其俗所轄夷種類非

一曰羅羅曰宋家曰蔡家曰仲家曰龍家曰

曾竹龍家曰打牙狃猪曰紅狃猪曰花狃猪

曰東苗曰西苗曰紫薑苗曰賣爺苗習俗各

異舊皆澆邪之俗 國朝儒教漸興冠婚喪

祭多慕效中國嚮意詩書登科出仕病不服

藥披瓊衫爲禮其山則銅鼓府城東陰雨則

鼓鳳皇府城棲霞山半有洞曰來仙頗南望

府城北深林大箐嵐幽勝天臺並府城東文筆峰府城南

筆爲郡署孤峰如其川則南明河府城南河中陸廣

之賓山有洲曰芳杜

河府城西北當水西鳥江府城北乃貴靈泉

驛道置巡檢司其古蹟則南霽雲祠

其產則茶蘭菖蒲其人則漢濟火從武侯平

甸王今安名宦則周莊躋為楚將略地至此

氏始祖也而貴陽始通中國

唐段文昌西川劍南思州府東界湖廣沅州西界鎮遠府

節度使南界黎平府北界銅仁府

秦為黔中地漢屬武陵郡唐曰思州曰寧夷

國初設思州宣慰司永樂中改府領長官司

四附郭為都坪峨異溪二里外為都素蠻夷里

施溪一里為黃道溪三里其形勝連溪洞扼

槃弧其俗民性剛悍外癡內黠土人各據溪

谷父者自稱洞官寨長假貸要約刻木為契

雞卜瓦卦祭鬼彌災自昔椎髻跣足言語侏

儻 國朝聲教漸染夷俗丕變其山則峩山

府治 南 天應 府城西嘗禱雨於此 其川則架溪

府城南架木溪 龍溪 府城西昔有土人擊銅鼓於此而龍出 異

溪 府城東小大各 住溪河 府城西 其關梁則平

溪關 府城東北 黃土關 府城南 其產則硃砂水銀 施溪

長官 竹雞 府境

思南府 東界銅仁府 西界四川遵義府 南界石阡府 北界四川彭水

禹貢荊州荒裔春秋戰國屬楚秦為黔中地

漢屬武陵郡隋曰務川唐曰務州曰思州 僻煩

長官 領縣二 婺川 五里隋務川僻饒 印江 四里元思

印江地 長官司四 水德江 四里元 蠻夷 三朗

溪二里本洞人祐溪三其形勝牂牁要路山

川險阻其俗荒徼之外蠻獠雜處言語各異

漢民尚朴婚娶禮儀服食體製同中州蠻有

獍獠犴猪木獠猫獾數種疾則信巫屏醫專

事祭鬼客至擊鼓以迎山箐險惡芟林布種

其山則萬勝府城南四面斗絕紅中石馬城北

龍門府城西南一華蓋巖崕深遠謂前代避兵者遺子孫其間莫

可踪大巖洞壑深廣土人游白鷺洲府城東

跡眺之地○並婺川北烟水

蕭疎頗其川則思印江印江即古思印水巴

似中土其古蹟則思州城府境唐牂

江水府城西南接牂牁界牂

牂牁府城西思王城府城南漢牂牁守陳立

破立安撫其地馬援祠其關梁則武勝關府

土人思慕之治

南太平關府治其產則白鷓蘭葛竹雞其人

則宋田祐恭思州人母夢馬援入其宅乃生祐恭而援祠不靈祐恭卒有見

其乘馬入援祠者自後靈應如初今世為思州守

鎮遠府東界思州府西界興隆衛南界四川遵義府北界石阡府

禹貢荊州之南境舊為大田溪洞元置鎮遠

府領縣二附郭為鎮遠二里元鎮安簡雜夷外為施秉

二里夷狡健訟長官司三偏橋一里印水十五洞二里元印

縣水金容其形勝溪山環帶水陸要衝其俗質

野儉約以蕨灰為鹽其山則石屏府治在思其下

印府城東南舊思王縣治此其川則鎮遠河府治南鐵溪府城

西產龍池府城北俗傳龍窟也取水禱雨立應平寧陂府城西引水灌

田其源味泉府治西一名其關梁則北津關不絕味井水極甘

府治 焦溪關 府城 梅溪關 府城東 清浪關 府城

東 紫岡關 府城 其產則海棠芙蓉石榴楫竹

雞

石阡府 東界提溪長官司 西界四川遵義府 南界鎮遠府 北界水德江長官司

禹貢荊州南裔唐曰夷州曰義泉元置石阡

長官司領長官司四附郭為石阡 二里半 元置 外

為苗民 半里 龍泉坪 二里元思州 宣撫司治此 葛彰 半里 元置 其

形勝負山枕江黔中要地其俗刻木為記不

事文墨男女跣足病專祭鬼其山則琵琶 府城

南月夜每聞琵琶聲昔有異人隱此 侯山 府城 其川則石阡江

府治西流 烏江 府城西源自四 入烏江渡 川播州流入 境 其產則水銀

銀杏流寓則李白 流夜郎過此蓋石阡即唐 之夷州夜郎其境內地也

銅仁府

東界施溪長官司 南界黃道溪長官司

西界印江 北界四川邑樓長官司

禹貢荊州南裔星躔星分野古為溪蠻地元

置銅仁長官司 國朝改府領長官司六附

郭為銅仁

二里簡僻 兵備駐

外為省溪

二里 提溪 半大

萬山

一里 烏羅 二里

平頭者可

二里 其俗犴猪勇譎

洞人性狡苗人剛狠輕生唯土人稍知禮義

其山則東山

府治東為 一郡之鎮

銅岬

府治南屹立銅 仁大小二江之

中 文筆

府城 東南

百丈

府城西夷 方佳境也

其川則銅仁江

府治西南曰大江西北曰小江

提溪

府城西 產金

其梗泉

平頭司 石岬中

一源湧出清濁分流有似涇渭之伏土人汲清泉釀酒

其產則硃砂葛

布箭竹

黎平府

東界湖廣清洲 南界廣西羅城

西界邛水長官司 北界湖廣沅州

禹貢荊州荒裔星躔翼軫之餘分野在夜郎

界漢屬群荆五代時思州田氏據其地元置

潭溪長官司 國初政府領縣一為永從二里

唐福祿州宋永從長官司 長官司十三潭溪三里八舟二里洪

州四里曹滴洞六里古州二里西山陽

洞二里古湖耳一里亮寨一里歐陽一里新化一里

中林驗洞一里赤溪南洞一里龍里一里其形勝山

溪險峻夷落傑喉其俗兇頑之性鳩舌之音

病唯祭鬼占用雞骨其山則巴龍府城太平東南

錦屏○並府城東銅關潭溪司三面斗立摩天嶺

府城銅鼓巖府城東北石洞高敞如屋深遠

練亦奇其川則福祿江府洪州江洪州司昔

境也有神龍見

此容江曹滴新化江源自府城西北流為八舟江又東北為新化江

又西北合潭溪洪州其關梁則諸葛寨亮寨

龍標寨龍里司唐天生橋一名跨潭溪廣二丈許長二十餘丈

其產則洞被苧布為皆以葛布茯苓流寓則

王昌齡謫龍標尉

都勻府東界清平衛 西界平越衛 南界廣西南丹州 北界凱里安撫司

古西南夷地元置都雲安撫司今為府巡駐

領州二麻哈二里元狹獨山 一里元獨山山長官司縣一

清平古西南夷地長官司八附郭為都勻一里元

外為邦水元板平浪平洲屬府樂平平定並

屬麻哈豐寧 元都雲地其形勝壤僻而險控扼

要荒唇齒廣西藩籬貴筑其俗鄙而勇鬪其

山則小孤府城西凱陽平浪司山甚險峻上有寨六洞平州鎮

夷合江司山高頂平土酋結寨其上行郎豐寧司山徑崎險土人造梯以登上

有蠻民二百餘家巖半飛泉四時不竭香爐峰清平苗人據此為險梅花

洞合江司白石齒齒遠望若梅花其川則都勻河都勻平洲

湖平洲司土人貿易之地麥冲河平浪司旁有寨凱旋溪清平溪上

有橋亦名凱旋平定溪平定其關梁則平定關府城北

有平定橋威鎮關府城西

平越軍民府新設

本播州黃平安撫司及餘慶白泥二長司地

萬曆辛丑播酋楊應龍伏誅改此地為府而

以草塘安撫司及容山司俱附之割隸貴州

領州一縣四附郭為湄潭分外為餘慶合

慶白泥

黃平州

○領縣二

甕安

合甕水重安二地

龍泉其

形勝風俗俱同遵義其山則拱辰紫霄

○並餘慶

其川則小烏江白泥江

○並餘慶

貴州宣慰司

東界龍里衛南界廣西省界

西界四川烏蒙府

北界四川遵義府

禹貢荆梁二州之南境星躔參井分野古西

南夷地漢為羅甸國元屬順元宣慰司領長

官司九水東

元水東寨

中曹

白納河

青山

青山遠地

郤

佐龍里

元落邦寨

元龍里寨

白納

白納縣茶山

底寨

疲

乖西

元乖西軍民府

養龍坑

宿徵

其形勝山廣菁深重岡壘

寨為滇之門戶其俗披瓊為禮不識醫藥少

通漢語冠婚喪祭頗效中華其山則石洞

司城

北 天臺 司城西孤峰秀立 唐帽 司城南 其川則龍洞河

司城 烏江 司城北乃 養龍坑 養龍司兩山夾立水深而遠靈

物多藏其下每歲春和植柳坑畔擇牝馬之貞者繫之已而雲霧晦冥類有物蜿蜒與馬接其產必

龍駒也

普安州

東界安南衛 西界雲南霑益州 南界平夷衛 北界鎮寧州

禹貢梁州界星躔井鬼分野古夜郎地秦屬

黔中漢屬牂牁蜀漢曰興古唐曰西平曰盤

州元置普安路

○兵 巡駐

其形勝巒落襟喉雲貴

川廣之界其俗蠻習不一白蠻巧佞專事商

賈阿縛蠻喜誦老佛經其山則廣午

州城北 盤

江 州城東北為安南安莊二衛界

八部

州城東

黨壁

州城西南四山環拱

東南一箐外狹中曠可容數百家

得都

州城東南一名白

其

川則盤江源自普暢寨經州境者十河州城

其地四時常暖土人三一溪州治東其源有

於冬月遷居其旁出雲南坡一出目前山其關梁則芭蕉關州城

三流合入於城南水洞東分水關州城其產則硃砂水銀雄黃橙芭

蕉

永寧州

東界鎮寧州 西界普安州安南所
南界廣西泗城州 北界雲南霑益州

古荒服地元置永寧州領長官司一募役寨四

頂營三寨其形勝阻重山環衆砦其俗夷有五

種曰仲家曰玃猪曰習尚不同男女自婚好

佩刀努以背負物其山則紅崖懸崖壁立萬

深數十丈相傳諸葛籠箐橫亘十餘里竹樹

武侯駐兵之所後關索嶺頂營司勢極高峻周百其川則白

水河慕役郎公河頂營

鎮寧州東界廣西鎮寧州 西界普安州 南界永寧州 北界貴州宣慰司

古荒服地元置鎮寧州領長官司二康佐元為

寨十二營元為其形勝重岡峻嶺衆溪環帶

其俗夷民雜居風俗各異婚姻不論貧富專

以牛之多寡為聘其山則馬鞍十二營以其

川則公具河十二營灌溉甚龍潭十二營水

龍窟也禱龍窟也禱既濟泉州治東北其地極

安順州東界平堪衛 西界十二營長官司 南界金筑 北界永寧州

古荒服地元置習安州屬雲普定路領長官

司二寧谷二十西堡四其形勝山峻湍急其

俗漢夷異尚其山則巖孔州東土人持以其

川則谷龍河

西堡河流奔激下合烏江

其關梁則碧波橋

州治東

寧谷橋

州西元建寨

天生橋

州東金筑安撫司界石壁

千仞環繞如城水徑其下信天造也

普定衛軍民指揮使司

古羅甸國後為羅鬼犵狁苗蠻所居號普里

部元置普定府其形勝襟帶三州衝要劇地

其俗漢尚文義夷習鄙陋人頗好義其山則

旗山

城東

馬鞍

城東

其川則九溪河

衛城東南溪流九曲

綠陰夾岸每歲上巳日土人浴此

侯家泉

衛城西北取之釀酒極佳

其關

梁則通靈橋

衛城內嘗有異人飲此

白虹橋

衛城西北

新添衛軍民指揮使司

東界平越衛西界龍里衛

南界大平伐北界杉木箐

古荒服地宋為新添路領長官司五新添附郭

小平伐元雍貞寨把平丹平丹行其形勝四山排

戟一水縈帶其俗儉朴瘠貧貿易以寅日為

虎場卯為兔場丑為牛場父母之喪割髮為

孝其山則筆山衛城南揚寶衛城北山色蔡苗

衛城東北上有泉其川則甕城河衛城西南雍真

懸崖飛下白白虹

溥小平麥新溪衛城西宋嘉泰初土官宋永

勝守之立飛泉衛城東北其關梁則甕城關

寨溪左右清且甘其產則茶葛苴苜蒲梅

平越衛軍民指揮使司東界清平衛西界平越府

南界新添衛北界平越府

禹貢荊梁南境秦屬黔中號黎峨里寨歷代

叛服不常領長官司二楊義元置樂平元為攸

其形勝苗蠻叢最邊方衝要其俗特尚威武

漸知禮義其山則筆山衛城杉木箐楊義七

盤坡衛城東盤旋七里坡其川則馬場江衛城

南與羊場河相接其水湍急樂平溪樂平司

如深中流如沸亦一險也其關梁則武勝關衛城南左右崖削一

碧如通津關衛城羊腸關衛城東南亦其產則

木香葛布茶橘

龍里衛軍民指揮使司東界新添衛

南界小平伐
北界貴州宣慰司

古西南邊徼歷代蠻酋各據其地元置平伐

長官司領長官司二平伐大平伐其形勝襟

山帶水夷地之勝其俗雜醇疵尚儉朴其山

則冗刀 平伐司元時有土酋保郎 谷峽 太平

危峰峭壁惟一徑 其川則甕首河 大平伐司

可通為兩司之界 加牙河下流 其關梁則長衝關 衛城西宋經

即清水江 營於此蠻 廣濟橋 衛城西南諸 略使宋勝建

部帖服 畢節衛 東界赤水衛 西界烏撒衛

南界水西奢馬驛 北界四川芒部軍民府

禹貢梁州之界唐烏蠻居之為羅鬼國地元

屬順元宣慰司 兵 其形勝華夏要衝滇南

門戶其俗多中州戍人冠婚喪祭不混流俗

其山則木稀 衛城東危岷陡峻僅容 翠屏 衛

西 其川則響水河 衛城 七星河 衛城西南岷

鐵鎖繫浮梁以 福泉 衛城內甘 其關梁則善

渡頗稱奇險 列異他水

欲關衛城南木稀關木稀山七星關衛城西濟川橋

東衛城

威清衛

東界貴州宣慰司 西界平壩衛 南界金筑安撫司 北界水西鴨池河

秦漢黔中地唐宋屬羅甸國其形勝川原平

衍據鑪嶺澄江之中其俗漸習禮教其山則

馬鞍

衛城南銅鼓衛城西相傳諸葛亮征南時獲銅鼓於此聲震山谷其

川則的澄河

衛城西元立寨於此龍井衛城北深數十

焉

安莊衛

在鎮寧州城內

唐宋屬羅甸國元永寧鎮寧二州地其形勝

峻嶺插天盤江東峽其俗大同鎮寧其山則

環翠

衛治北其川則白水河衛城南懸崖飛瀑數十仞湍激成河

雲霧塞其下
人不易涉
費人力

其關梁則白虹橋
跨白水河國初奉勅建頗

清平衛
在獨山州清平縣內

禹貢荊州南裔秦屬黔中本西南夷地歷代未列郡邑其形勝東抵丹章西連平越其俗椎髻衣白出入戴笠居無床蓆手搏飯食其

山則羅冲
衛城北與葛貢山相望苗人據此為險
其川則勇勝

溪
衛城南
濟生池
衛城內昔苗寇來侵城中無井賴此水以濟
其關

梁則羅冲關
羅冲山
勇勝橋
勇勝溪上
山江渡
衛城南

平壩衛
東界威清衛南界金筑安撫司
西界安順州
北界蒙楚城界

古西南夷地唐宋屬羅鬼國其形勝一望沃

野地當衝要其俗頗類清平其山則鹿角
衛城

南石峰聳起

如鹿角然

其川則東溪

衛城東

龍井

衛城東水極清

甘上常有雲霧居民遇旱

聖泉

衛城西其水消長不測

其關梁則通南橋

衛城南通滇南路

安南衛

東界鎮寧州南界廣西安隆長官司

西界普安州

北界水西鴨池河

古西南夷地元為普安路地夷名尾灑

尾灑猶華

言水下也

其形勝郡峰環矗盤江東界烏鳴南扼

其俗男女跣足以背負重性尚剛勇出入帶

刀陋朴勤穡其山則尾灑

衛城南其顛常有雲霧

白基

衛城盤江

衛城東與安西莊衛接界

白石岨

衛城西南層岨峭壁猿鳥

不能窺飛泉數十仞直下如瀑布夏月過此清寒逼人

清源洞

衛城東岩石秀

麗流泉清甘人跡所不到

其川則盤江

衛城東諸溪合流處

者卜河

衛城東直接盤江界

白麓泉

衛城南

其關梁則烏鳴關

衛城

南層山深菁

亦戍守要關

盤江渡衛城東江流奔

激通貴州雲南其產則

橙梅葛蕨苜蒲竹雞

烏撒衛

禹貢梁州之界自昔烏蠻居之其形勝岡阜

盤旋海田平遠西南要扼之地

○分守駐

興隆衛

漢唐牂牁郡地宋屬黃平府其形勝山僻菁

深百夷守禦

赤水衛

漢益州地唐屬蘭州元為永寧路其形勝衆

山環峙湍水貫流天設之險

訖里安撫司

東界四川永寧安撫司西界孔姓兵官司

內界赤水衛
北界永寧衛

古蠻夷之境唐置蘭州元為永寧路其形勝

四山環拱峻險如壁其山則木案

司城東

其川

則龍泉澗

司城東南源出山谷流至澗口潛入洞中透合落窟溪遇旱取其水

禱雨

立應

廣皇輿考卷之十六

終

