

# 延喜式

主殿

二十六

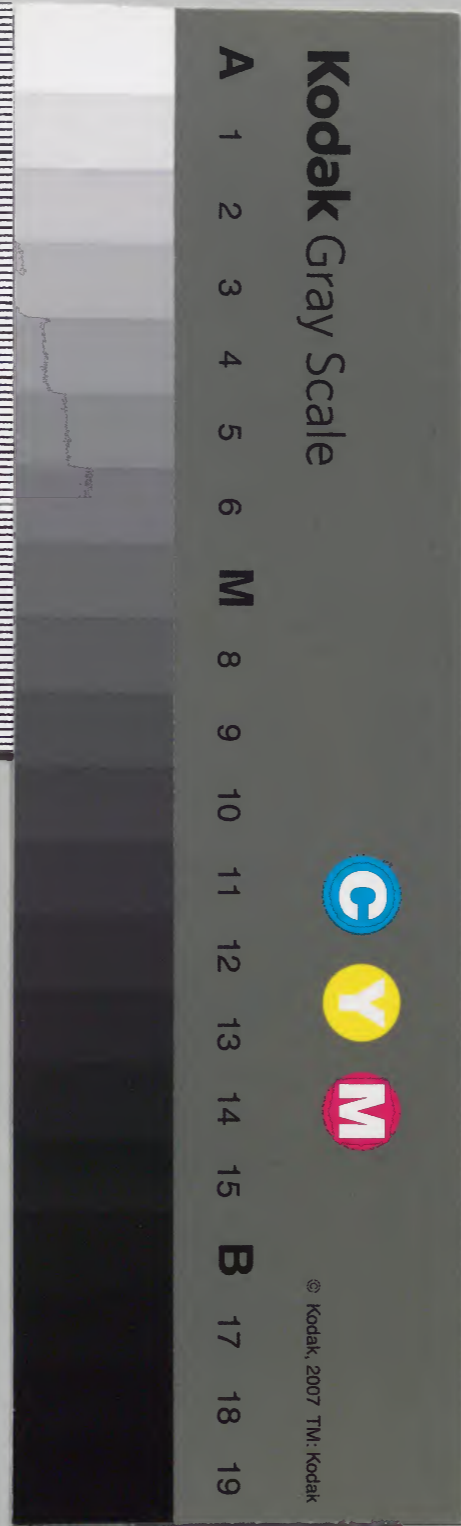
一七三三

農商務省  
和圖書  
第一一三二號  
共五冊

太政官文庫  
和書門  
類號函架冊  
八二九一  
二〇九一  
五〇八一

內閣文庫  
和書  
類號冊架  
八二九一  
五〇九一  
二〇八一

內閣文庫		豐 刊
番號	和 8191	
冊數	50 (36)	
函號	179 70	



延喜式卷第三十六

明治十年購求

主殿寮 トモシウ

神二十三座

寮家四座 釜殿二座 松山三座 炭山十二座

五色薄純ノウスキマ各五尺 倭文シツ三尺 木綿キヌ二疋 麻二疋

鍬五口 酒三斗 飯一斛 米四斗 糯米二斗 大豆

四升鹽一斗 五升鰻堅魚カウシ各一籠 腊キタ三籠 雜カ鮓

缶海藻 四籠 滓醬二斗 糟四斗 食薦四枚 柏

俵商布五段 並用寮物 但釜殿神料 自内藏寮請之

釋奠

右春祭料依前件秋祭准此

釋奠料 春秋並同

名香二兩 受藏人所 胡麻油二升 油磁一口 燈イラツキ蓋八

口 加盤下 燈炷布二寸 松明七十把 五十把燎

皆准此 幣物料

鎮魂

鎮魂料 東宮亦同

櫻椒油二升 四合 燈蓋八口 油磁一口 燈炷布

二寸四分

園神

園神祭料 ソカラカミ

油二升 油磁一口 燒蓋八口 燈炷布二寸

賀茂神祭料

油二升 油磁一口 燈蓋八口 燈炷布二寸 續松

五十把

松尾祭料

續松三十把 炭斤石

新嘗會供奉料 中宮准此

沐槽一隻カキアライモノ加覆純帷一條長五尺廣三幅浴槽二隻カニ加案

覆暴布一條長五尺廣二幅下敷調布帷二條各二端白

綿一分池由加一口覆一條表暴布長四尺廣二幅裏純長四尺

廣二由加十口覆十條表暴布各長三尺廣一尺裏純各長三尺廣一尺

半幅板蓋十一枚圓槽二隻覆暴布二條各長四尺五寸

幅一椬案一脚覆暴布一條長六尺二寸廣二幅匏十柄受八

上并已純篩六口圓篩四口各四尺泔篩一口三尺洗

槽布一條二尺四寸拭布一條七尺筥一合尺麈筥一合

御巾紵布六尺生絲二兩三分一兩三分縫雜物料一兩縫衣

裳料小豆三升滌豆料土鏡形一口土唾盤二口陶

鉢三口叩盆六口庭火料明櫃二合麻笥三口燈

樓六具各加案紗四丈八尺燈臺二基案三脚置御

巾別脚案一脚居櫃板案一脚棚案一脚油甃二口燈蓋十四口六口

忌火料八口解齋菲三兩今木人女四人衣裳

夜料並別加盤料調布五端各一端一絲一兩油三升四合升一

八合小齋侍從候所三度青摺袍二十二領細布

二領。調布二十領。踐祚。請縫殿寮。大嘗會加細布二領。

右新嘗會料依前件其二度神會食者並用件物更不請料事訖之後充神祇官。

正月最勝王經齋會料油四斗二升堂僧房料燈炷

布一尺五寸。燈盞三十六口六口佛供料三炭

二十九斛四斗薪四十九荷。調布二端供奉官一人

史生一人。殿部二人淨衣料行事所油三斗六升

正月修真言法料油一斛四斗二升五合二

二斗二升二合三勺五太菩薩并十二天料九斗六升三合佛供并僧沙弥三十二口料二斗

一外僧房料三寮家運送

外行事所料

同月修大元師法料一斛四斗五升一合八斗六升

一合護摩壇供料三斗四升僧供料二寮家運

斗四升僧十五口房料一外行事所料

送

諸寺年料油  
聖神寺四季料季別三斗五升二合  
法華寺月別三斗小月減

靈巖寺料月別三升小月減一合

東寺年料一斛六斗六升六合下斛六升五合真言中台五佛

左方五菩薩右方五忿怒從正月迄十二月燈料三斗春修法料三斗秋灌頂料

神護寺燈料月別三升小月減一合

常住寺季料三斗五升二合

延曆寺灌頂料一斗寮家送之

嘉祥寺春地藏悔過料三升冬料准此

七箇大寺孟蘭盆料胡麻油四斗九升寺別

諸司年料

諸司所請年料

典藥寮胡麻油四升一合煎供御地黃料猪膏二百十

三升十五兩造供御并中宮春官坊御藥及人給料大膳職胡麻

油一升二合供御并中宮御索餅糖料

内藏寮胡麻油二斗八升七合麻子油二升五

合二升二合伊勢太神宮御鞍二具用途料六

升五合麻子油二升五合造年料御靴并絲鞋等料二斗盛山陵并所々荷前料

圖書寮油三升二升元白御并中宮御裝束所燈料一升奉寫年料新翻仁王經所料

隕陽寮油一斛五斗九升三合漏刻所料自三月迄八月六箇

月夜別四合自九月迄二月六箇日夜別五合

兵庫寮胡麻油六合五合修理甲一百領料一合造大被太刀并伊勢神

官奈猪膏五合同造大被太刀并神宮鞍料猪膏小二十斤

造鼓吹生隼人司荏油一斛三斗八升造年料油絶料

内匠寮油三升五合造年料猪膏十五斤造雜工等

藥木工寮胡麻油一升一合猪膏五合並造年料雜物

料猪膏三十斤造雜工已下仕丁已上藥料

縫殿寮油五升御服所并寮中十二月晦夜料

造酒司油四升御酒殿十二月晦夜料

左右馬寮車油三斗八升三合寮別一斗九升一合五勺飼

青御馬所料油二斗六升四合寮別一斗三升二合季料

胡麻油三斗二升寮別一斗六升檟椒油一斗六升寮別

八猪膏六升四合寮別三升二合

乳牛院油一升十二月晦夜料晝所油五升作物所油

三斗内侍司命婦已下女孺已上十二月晦夜

雜給料油六斛五斗二石中 官料侍從所月料油三

并小月二賀茂齋院料油一斛一斗正月元日 節料六斗

四月御被賀茂齋内親主月料二斗一升小月減 減七

料五斗合親主并妃夫人各月別九升小月減 三合 女御六

并小月減 二合親王頓料六斗下知名号 之日所行

凡諸祭及節會等所須油皆待印書出充數各 見本

司式 凡供御料用胡麻油自餘充雜油

凡量收諸國進中男作物雜油中男一人胡麻

油七合荏油五合海柘榴油三合麻子油三合

吳桃子油三合ホッキ檟椒油五合猪膏五合

凡油十斛別納テ以為不動

凡量收油直丁二人每年各給調布衫一領襪

一條禪一條

年中所用御薪カキ

湯殿料一百八十荷御匣殿御洗料七十二荷

薪年



御沐料一百八十荷。御脚水料二百四十荷。御

炊料七百八荷。儲料二百荷。中宮准此御贄殿五荷。

御輿一腰。綱二十六條。料緋純四疋。四丈六尺。

腰輿二心料調布十二端。四尺。腰輿一吧一條。

料淺紫綾二丈八尺。表緋綾二丈八尺。裏壁代。

帷三條。料淺紫綾一疋。表緋綾一疋。裏並隨損。

請

供奉年料。中宮准此

沐槽一隻。加覆純帷一條。長八尺。廣三幅。浴槽二隻。覆

暴布二條。長五尺。廣二幅。下敷調布帷二條。條別。洗牀

一脚覆暴布一條。長六尺。廣二幅。池由加二口。一口湯。殿一口。

釜覆純二條。各長五尺。廣二幅。由加二十口。覆二十條。

殿表暴布各長三尺。廣一幅。裏板蓋二十枚。圓槽一

隻。据案一脚。覆暴布一條。長六尺。廣二幅。匏三十柄。純

篩七口。圓篩五口。各四尺。泔篩一口。油篩一口。一尺。薄純篩三口。

各長洗槽暴布二條。各六尺。打掃布一條。六尺。拭布

年料

一條一丈二尺 筥二合 鹿筥二合 御巾 紵布六尺 生  
 絲一兩 泔料白米月別二斗 土 錠形一口 土 唾  
 盤三口 土 瓮八口 土 火蓋十口 脰三口 覆暴布  
 三條 各二尺 乳缶四口 覆布四條 各一尺 油脰二口  
 隨損 陶瓮八口 箸埤十五口 洗盤三口 鉢二口  
 請替 叩瓮二十口 明櫃六合 持麻筥二十六口 杓六  
 柄 砥一顆 燈樓料紗二疋 二丈四尺 春秋各一  
尺一丈二  
 油磁二口 燈蓋二十口 燈炷調布十二端 三

三年一請

尺六寸 長夜一尺六寸 短夜三寸 燈油隨夜長短 從二月  
夜別三升三合 從八月 至正月 夜別三升八合 簣敷調布一條 二丈洗  
拭御殿庸布十端 御川殿巾布二條 別一洗料  
酒月別五升 糟一斗 幣二百四十把 月別二十  
把寮所備  
橐七百十一圍 御沐料蔣七十二圍 月別六圍  
受掃部寮  
右起十一月一日 迄來年十月三十日 料  
三年一請  
漆槽二隻 漆大案二脚 覆帷二條 油純表生純  
裏各長一丈

七尺五寸漆榻二脚漆匏二柄各長二尺繩圓篩二口各長四尺緋

絲二銖覆敷細布單二條各長二丈八尺浴槽下敷曝

布帷二條各二端貫簀一枚調席二枚今木人衣

裳料曝布三十一端一丈二尺男三十六人各三丈一尺二寸

女四人各四丈三尺於生絲一約二兩白管二合韓櫃三合

寮家年料

寮家年料 大鐮十九口 鉋二柄已上請木工寮返故 鋤十口 鋤一口

砥一顆等美蕨二十五領 蘭笠二十五枚 清菜

鹽一斛二斗

每日早朝頭率僚下掃治御前及宮掖所所正

月元日燒香史生左右各二人其礼服者冠給

袍表緋裏白下襲給衣表緋裏白白袴帶鼻切履執威儀

物殿部左方十一人一人執梅杖二人紫織三

人紫蓋二人管織三人管蓋右准此其裝束各

黃帛給袍一領並一備之後隨破請替

五月五日節供奉殿部五人各紅染曝布二丈一尺酒水今良男十六人各緝調布二丈一尺調布袴各一腰布帶調布四尺五寸持麻笥八口杓八柄七月二十五日准此

十二月晦夜供奉内裏并大極殿豐樂殿武德殿儺料等雜物椶椒油七斗六升六合胡麻油四斗油磁二十六口燈盞一千百六十六口五十三口加盤燈炷調布一丈九尺三寸燈臺八十基

紫宸殿并御在所料中官油八斗油坏八百口盤百四十口瓶十六口燈炷布一丈三尺追儺今良男四十人女十六人女五人奉中官各給衣服表挑染布重調布各二丈一尺女減五尺庸綿二屯生絲一分

十二月晦夜官人當日晚頭率史生殿部今良等大内前庭東西相分立燈臺各相去八尺隨即燃燈十時追儺已畢供奉御湯

車駕行幸供奉殿部十人各給紅染細布衫一

領細布帶一條袴一腰今良三十人各緝調布

袴一領調布帶一條調布袴一腰已上隔三年請仕丁

十二人各緝布衫一領布袴一腰布帶一條已

隨破請替

燈樓九具盤形燈臺三基並隨損請替

斑幔三十四條大三十條小四條並女年一請換內藏

寮火炬ニヒタギ小子四人中官不在此限取山城國葛野郡秦

氏子孫堪事者為之齒及冠婚由省請替其給

時服者各夏純 丈七尺六寸袴料七尺一寸

絲四銖各純三丈五尺六寸袴料一丈四尺二

寸綿三屯絲四銖履一兩

凡充諸司炭松者皆令寮家仕了燒採其薪者

依內侍宣以收寮薪充之

凡今良男一百四十一人女二百二十六人並

給月糧男別日黑米二升鹽二勺女別減米五合鹽五撮但諸司所所散不經此寮請

延喜式卷第三十六

凡今月... 延喜式卷第三十六

延喜式卷第三十六

延喜式卷第三十六

延喜式卷第三十六

延喜式卷第三十六

延喜式卷第三十六



