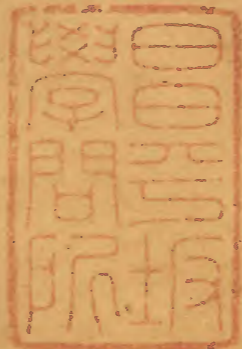


大明集禮

四十八



庫文閣内			
一 九 函	一 九 〇 〇	漢	書
三 架	八 〇 冊	類	號

庫文閣内			
三 九 函	一 九 〇 〇	漢	書
一 〇 架	八 〇 冊	類	號

内閣文庫	
番號	漢 1900
冊數	80 (48)
函號	295 24



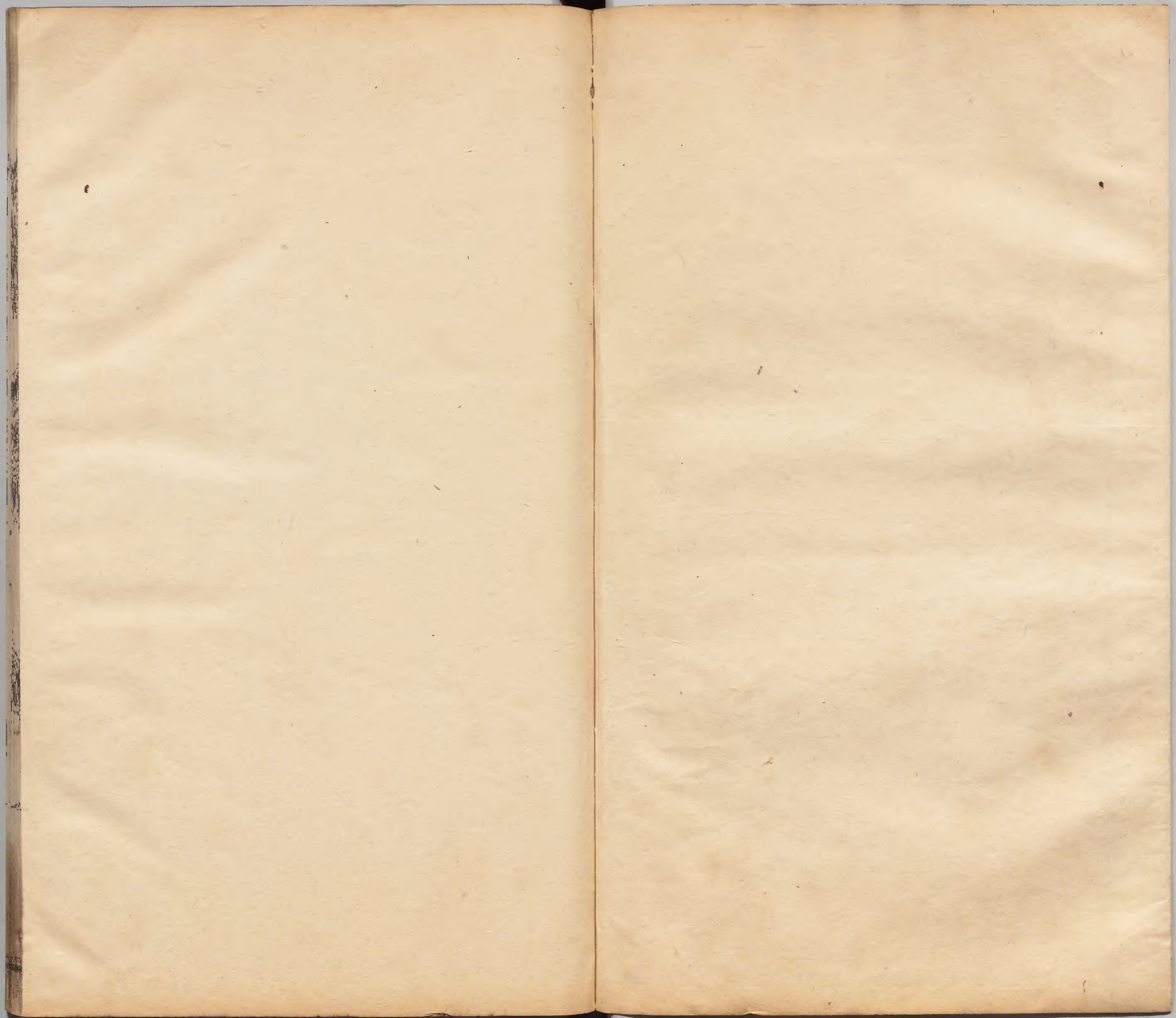
A 1 2 3 4 5 6 M 8 9 10 11 12 13 14 15 B 17 18 19

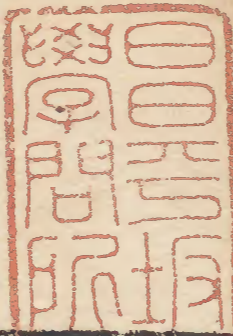
Kodak Gray Scale



© Kodak, 2007 TM: Kodak







制曰。

淺草文庫

皇帝又問爾使介遠來勤勞使者又荅 畢

贊禮唱俯伏興樂作拜興拜興平身樂止承制

官由西階陞西門入回

奏訖復侍立位贊禮唱鞠躬拜興拜興拜興拜

興平身使者皆鞠躬樂作拜興拜興拜興拜興

平身樂止侍儀奏禮畢

上位駕回樂作還宮樂止引班引文武百官及

使者以次出

東宮受蕃國來附遣使進貢儀注

每歲常朝入見儀附

前期內使監設

皇太子座于東宮正殿正中設

箋案于

丹墀之北稍東及

殿上正中設方物案位于

箋案之後設使者位于方物位之後受箋兼宣

箋官位于

箋案之西設受方物狀兼宣方物狀官位于宣

箋官之南設展箋官兼展方物狀官位于宣方

物狀官之南設百官侍立位于

東宮丹墀東西相向設知班位于使者拜位之

北東西相向設贊禮位于知班之南東西相向

設內贊二人於

殿上東西相向設引使者舍人二人位于使者

拜位之西引文武官舍人四人位于文武班之

北稍後東西相向

是日侵晨宿衛陳兵仗於

東宮門外。拱衛司陳儀伏於

東宮丹陛

丹墀之東西。將軍六人于

殿門之左右。和聲郎設樂位于使者拜位之南。

引禮引文武官常服入就侍立位。引禮引舉方

物案。執事前行。使者常服後隨入至

東宮內門外東向立。引進導引

皇太子常服陞

殿。伏動。樂作陞

座。樂止引禮引使者入就位。北向立。執事者昇

方物就位退立於

丹墀之西。知班唱班齊。贊禮唱鞠躬。拜。興。拜。興。

拜。興。拜。興。平身。使者及衆使者皆鞠躬。樂作拜

興。拜。興。拜。興。拜。興。平身。樂止贊禮唱進

箋。引禮引進箋。使者詣案取

箋跪進于受箋官訖。進方物。使者詣案取方物

狀跪進于受方物狀官訖。受方物狀官與受箋

展箋官俱由西門入于

殿庭置于案。退立於西。內贊唱宣

箋。受箋官詣案取

箋跪讀於

殿西。展箋官跪展宣訖。俯伏興。受箋官以

箋復于案。退立于西。受方物狀官詣案取方物

狀跪讀于

殿西。展方物狀官跪展宣訖。俯伏興。受方物狀

官以方物狀復于案。興。受箋官展箋官由西門

出。復位。替禮唱俯伏興。使者與眾使者皆俯伏

興。引禮引使者復位。替禮唱鞠躬拜興。拜興。拜

興。拜興。平身。使者及眾使者皆鞠躬。樂作拜興

拜興。拜興。平身。樂止贊禮唱禮畢。引禮引

使者出。內使監官收

箋。文禮物。引進啓禮畢。導引

皇太子還官。樂作入宮。樂止引禮引文武官以

次出。

每歲常朝入見

上位畢。出

午門釋服於

皇太子所坐之所隨班行四拜禮

蕃國遣使來附參見省府臺官儀遣使

每歲一朝
入見儀附

蕃使見

東宮畢

次日詣中書省參拜丞相各省官坐都堂六部
主事六曹掾史侍立於左右引禮引蕃使至省
門外執事以所獻書置于案及方物案舉由西

偏門入西階陞使者從行置書案于月臺上之
北方物案分陳于東西使者立于其南贊禮唱
鞠躬拜興平身蕃使鞠躬拜興拜興平身
引禮引蕃使詣案取書跪進於受書執事者使
者興復位受書執事捧書至丞相前啓掖丞相
閱書畢贊禮唱鞠躬拜興拜興平身蕃使鞠躬
拜興拜興平身禮畢引禮引自西階退執事收
方物引禮引使者詣左司郎中出位南向立蕃
使北向立贊禮唱鞠躬拜興拜興平身蕃使鞠

躬拜興拜興平身郎中皆答拜次詣員外郎以下俱相對再拜答拜訖次詣右司如左司之儀次日至都督府參拜都督府官坐府堂上各衛官屬戎服盛陳兵仗其陳設參見儀如都省及參見經歷司如都省左右司之儀。

次至御史臺參見之禮與參見省府官同惟不設兵衛其衆衙門相見三品以下至九品皆再拜答禮其每歲常朝則止於中書省參見省官行再拜禮。

錫宴儀注

東宮錫宴儀同

蕃使進貢及參見畢禮部官奏奉

聖旨錫宴於會同館

東宮錫宴則東宮官啓奉令旨

前期館人陳設坐次於會同館正廳賓西主東中設御酒案於正中膳部主客命執事設酒案及食案於廳之南楹教坊司陳設樂舞於酒案之左右是日禮部官陳龍亭於午門外光祿寺官取首捧

御酒置於龍亭。儀仗鼓樂前導。禮部官光祿寺官乘馬後隨。至館門。館人入報。蕃使出迎於館門之外。執事者捧

御酒前行。引贊引奉

旨官從行。由中道入。至廳上。置於案。使者自西

階升。立於西偶。奉

旨官立于

御酒案之東。稱有

制。使者望

闕跪聽宣

制畢。贊禮唱鞠躬。拜興。拜興。平身。使者鞠躬。拜

興。拜興。平身。奉

旨官舉杯酌酒。授使者飲。北面同跪。使者飲畢。

贊禮唱鞠躬。拜興。拜興。平身。使者鞠躬。拜興。拜

興。平身。贊禮引使者及奉

旨官各就席坐。執事者舉食案進供于使者及

奉

旨官之前。執壺者斟酒。樂作飲畢。樂止酒七行。

湯七品。上湯擊鼓。行酒作細樂及陳雜戲。宴畢。使者送奉旨官出至館門外。奉

旨官上馬。使者入。擇日

皇太子錫宴。陳設食品禮節。皆如前儀。

省府臺宴勞儀注。

東宮錫宴畢。中書省於左司置酒宴勞。

前期。膳部主客於左司陳設。使者及左右司官座。次於左司正廳。賓西主東。膳部設酒案於廳中。教坊司陳樂於左司之左右。左司遣掾史詣

會同館請使者赴左司。既至。左司官降階出迎。使者陞自西階。左司官陞自東階。至廳。使者東向立。左司官西向立。主宴者進詣使者前致禮待之意畢。各就席坐。執事者舉食案進供於使者。及左司官之前。執壺者斟酒。樂作飲畢。樂止。酒五行。湯五品。上湯擊鼓。行酒作細樂。不陳雜戲。宴畢。左司官送使者由省西門出。使者上馬。左司官入次。都督府次。御史臺。俱於經歷司禮待。其儀與左司同。

蕃使陛辭儀注

蕃使將還國禮部

奏知戒蕃使某日

陛辭。

前二日於天界寺習儀。

前一日內使監陳設

御座香案於

奉天殿侍儀司設蕃使拜位於

丹墀中道稍西北向設文武官侍立位於

丹墀之北東西相向承制官位於

殿上之東及宣制位於

丹陛上之東南設知班二人位於蕃使之北設

贊禮二人位於知班之北典儀二人位於

丹陛上之南俱東西相向設引蕃使舍人二人

位於蕃使之西東向引文武班舍人四人位於

文武班之北稍後東西相向侍從班位於

殿上之東西拱衛指揮光祿寺官位於

殿門前之左右內使擎執八人位於

御座前之左右宿衛鎮撫位于

丹陛東西階下護衛百戶二十四人位于鎮撫

之南稍後俱東西相向護衛千戶八人位于

殿東西門之左右將軍二人位于

殿上之左右將軍六人位于

殿門之左右將軍四人位于

丹陛之四隅將軍六人位于

奉天門之左右俱東西相向鳴鞭四人位于

丹陛上之南

是日侵晨金吾衛陳設兵仗於

午門外之東西拱衛司陳儀仗于

丹墀

丹陛之東西樂工陳樂於

丹墀之南擊鼓初嚴禮部官於

午門外以

御酒禮物置于案執事者若干人服窄紅衫舉

案捧禮物官具朝服若干人從入陳案於

丹陛上東南如賜物案之北詔別設詔書案於禮九

事各入就位。舍人催文武官及蕃使具朝服。擊鼓次嚴。侍儀侍衛入迎。

車駕。舍人引文武官齊班於

午門外之東西。引使者立於武官之南。東向。擊鼓三嚴。引班。引文武官入就侍立位。引蕃使入立於

丹墀之西南。侍儀版奏外辨。御用監跪奏

皇帝服皮弁服。御輿以出。侍儀侍衛導從警

蹕如常儀。

皇帝將出。伏動。樂作陞

御座。樂止將軍捲簾。鳴鞭。雞唱。報時訖。引禮引

蕃使入就位。贊禮唱鞠躬。拜興。拜興。拜興。拜興。

平身。蕃使皆鞠躬。樂作拜興。拜興。拜興。拜興。樂

止承制官詣

御座前跪承

制由

殿中門出。立於宣制位。稱有

制。贊禮唱某等跪聽。蕃使皆跪。承制官宣

制曰。

皇帝制諭 宣畢贊禮唱俯伏興拜興拜興拜興拜興平身蕃使皆俯伏興樂作拜興拜興拜興拜興平身樂止承制官由

殿西門入跪奏云承制訖復侍立位贊禮唱鞠躬興拜興拜興拜興平身蕃使皆鞠躬樂作拜興拜興拜興平身樂止贊禮唱禮畢捧禮物官捧禮物自丹墀中道降由

奉天中門出

如有遮覆

詔則黃蓋

舍人引蕃使由

奉天西門出侍儀奏禮畢

皇帝興

樂作還宮

樂止

引禮引百官以序出捧

禮物官捧禮物至

午門付使者行每歲常朝具本品公服隨班行五拜禮

蕃使辭東宮儀注

蕃使每歲常朝儀附

蕃使

奉天殿陛辭訖次辭

東宮。

前期內使監設

皇太子座于

東宮正殿。侍儀司設蕃使拜位于

殿下。稍西。設文武官侍立位于

庭中。東西相向。知班二人於使者拜位之北。贊

禮二人位于知班之北。俱東西相向。設引使者

舍人二人位于使者之西。設引文武官舍人四

人於文武班之北。稍後。東西相向。設將軍六人

位于

殿門之左右。

是日宿衛陳兵伏於

東宮門外。拱衛司陳儀伏於

殿庭之左右。樂工陳樂於

殿庭之南。執事各入就位。引禮引文武官常服

入就侍立位。引禮引使者及衆使者至

東宮門外。西立東向。引進導引

皇太子常服陞

殿。樂作陞。

座。樂止。引禮二人引蕃使入。就拜位。北向立。贊

禮唱鞠躬。拜興。拜興。拜興。平身。蕃使及衆

使者皆鞠躬。樂作拜興。拜興。拜興。平身。樂

上贊禮唱禮畢。引禮引使者退。立於西。引進啓

禮畢。

皇太子興。樂作還宮。樂止。引禮引使者出次。引

文武官以序出。每歲常朝。辭謝。使者常服隨班

行四拜禮。

勞送出境

蕃使辭

東宮畢。禮部官率應天府官送出國門之外。至

龍江驛。禮部官還。應天府官設宴如初至之儀。

宴畢。應天府官還。驛丞送起行。

大明集禮

卷三十一

三十一

蕃使進
貢之圖

午門外陳設

集禮卷三十一

甲子圖

午門

甲子圖

丹墀版位

仗馬 仗馬 仗馬
典牧官

舞臺

金鑿

玉階

象階

木階

樂

蕃客

舞臺

引班 引班

典牧官

仗馬 仗馬 仗馬

集禮卷三十一

儀仗

儀仗

儀仗

儀仗

儀仗

儀仗

儀仗

儀仗

豹 虎 象 象

豹 虎 象 象

位立侍官文

三眼

位立侍官武

集禮卷三十一四十一

知班
贊禮

三眼

方物案

表案

方物案

知班
贊禮

方物官
表官
案官

丹陛上版位

樂工

天武將軍

鳴鞭

典儀

鳴鞭

典儀

鳴鞭

樂工

天武將軍

鳴鞭

集禮卷三十四十二

護衛 護衛 護衛 護衛 護衛 護衛 護衛 護衛 護衛 護衛

撫鎮衛宿

撫鎮衛宿

護衛 護衛 護衛 護衛 護衛 護衛 護衛 護衛 護衛 護衛

殿上版位

承制官

表
祭

殿上版位
承制官
表
祭

集禮卷三上四十三

天武將軍

護衛

護衛

護衛

護衛

天武將軍

天武將軍

拱衛司官

拱衛司官

將軍

將軍

將軍

將軍

將軍

將軍

天武將軍

護衛

護衛

護衛

護衛

門

門

門

蕃使進貢
東宮之圖

仗旗

仗兵甲士

門

門

門

門

門

門

仗兵甲士

仗旗

集禮卷三十四

班從侍寶尚儀中事注起居

班從侍內

御

案寶

班從侍內

班從侍刀懸官武下以揮指

殿庭中

知班
贊禮

樂

樂

引班
引班

贊禮
贊禮

方物
祭

祭
祭

方物
祭

贊禮
贊禮
贊禮

立侍文官

校尉執

臺上

將軍

車馬

將軍

車馬

將軍

車馬

校尉執

立侍官武

集禮卷三十一四十五

蕃使每歲常
朝東宮之圖

班從侍官文

引班

知班
贊禮

樂

蕃使拜位

引禮

班從侍官武

引班

知班
贊禮

集禮卷三十一四十六

內贊

制
內使禮

皇太子

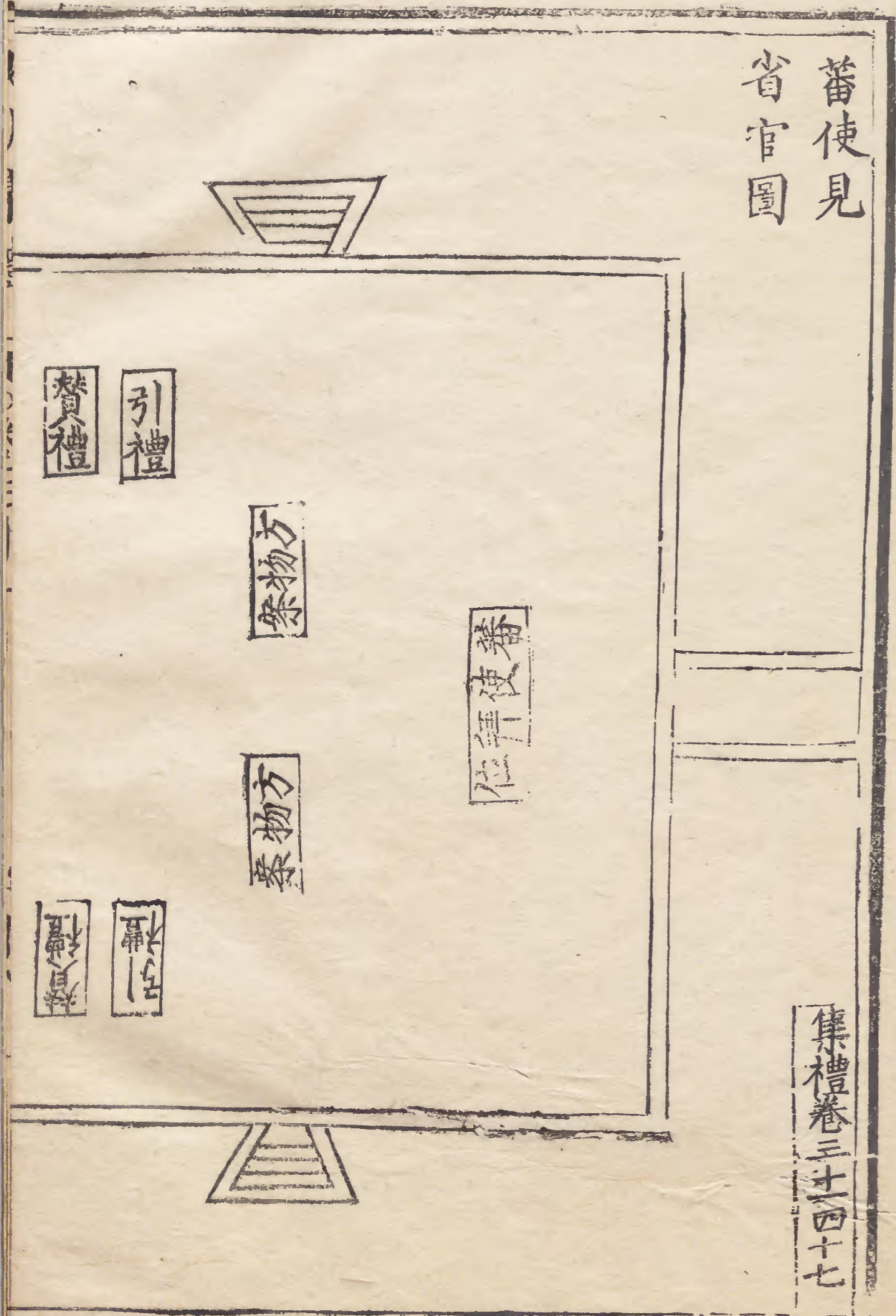
樂

禮
內使禮

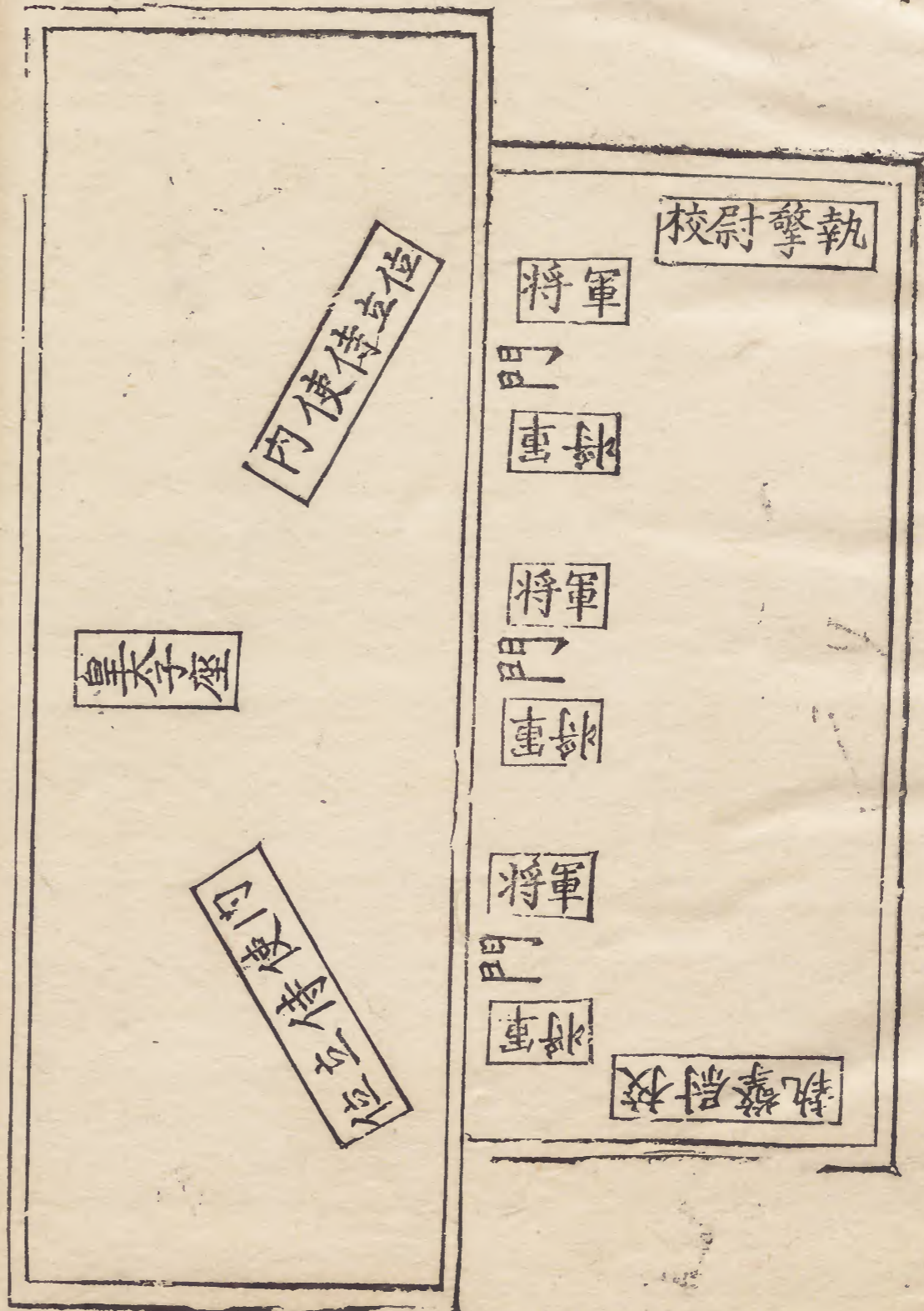
內贊

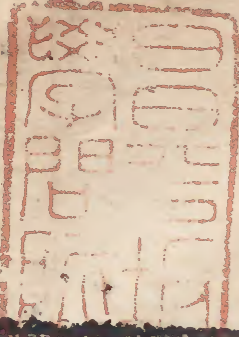
班從侍官
班從侍官
班從侍官
班從侍官

蕃使見
省官圖



集禮卷三十四十七





大明集禮卷三十一

大明集禮

卷三十一

四十八

省部掾屬侍立位

參政
左丞
平章
平章

附

相

位侍屬掾部省

參政
右丞
平章
平章

