

分蜜機用

三相誘導電動機  
 LVD型 (パイプ通風機  
 型・二重籠型)  
 25馬力 220ボルト  
 1,200回転毎分 60サイクル  
 安川電機株式会社

**安川 豎軸型電動機**

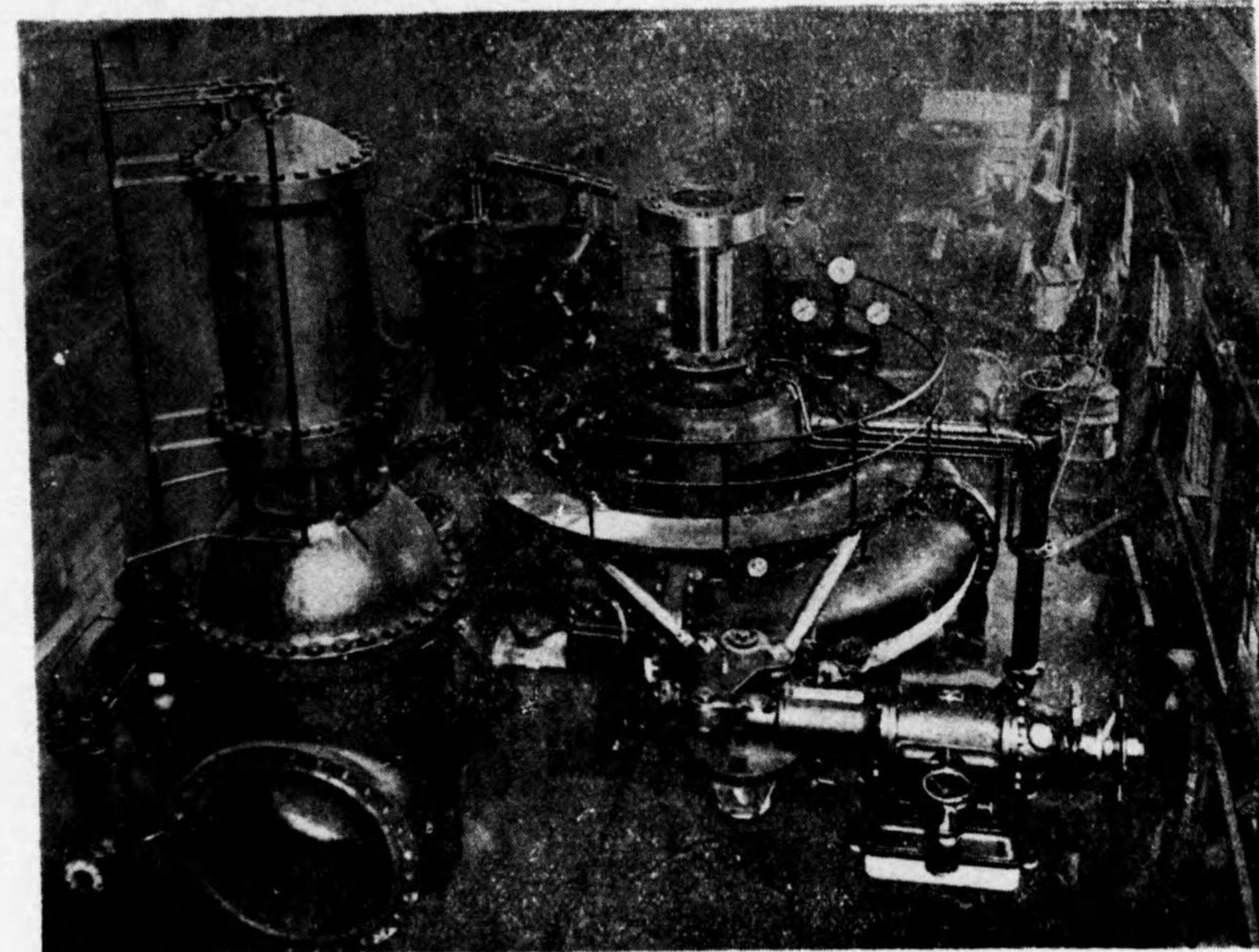
株式會社

**安川電機製作所**

本社—八幡市豊田 營業所—大阪・東京 出張所—名古屋  
 支店代理店—臺北山下商店



**水車製造總馬力數 貳百萬馬力**  
**水車及ポンプ専門製作工場**



朝鮮窒素肥料株式會社松興第二發電所納

**3.1000馬力水車……2臺ノ内**  
**有効落差……702呎**

製作中ノ最大記録水車  
 長津江水電株式會社御注文  
**52.300馬力ペルトン水車3臺**

**株式會社 電業社原動機製造所**

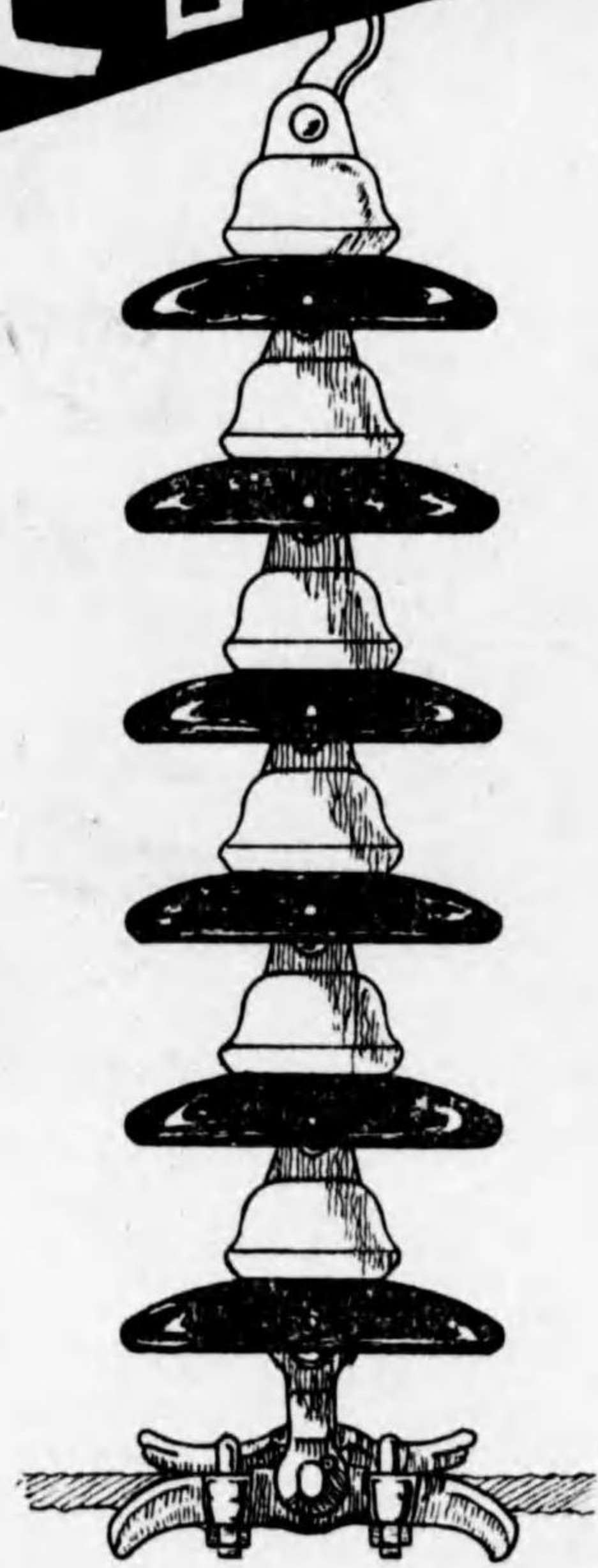
東京市澁谷區幡ヶ谷原町



品秀優アル評定



特別高壓碍子  
電氣用陶磁器



大阪陶業株式會社



クワイター  
水銀整流器

ジーエヌ蓄電池

陸軍省・海軍省・鉄道省・逓信省 指定工場

日本電池株式會社

京都市新町今出川北



# キャブタイヤコード

## 特 徴

- 1 可撓性ニ富ム
- 2 キンクニ強シ
- 3 耐濕性ヲ有ス
- 4 塵埃ノ影響ナシ
- 5 耐酸耐アルカリ性アリ
- 6 耐久力絶大ナリ
- 7 外觀優美ナリ

## 用 途

- 1 家庭電化用  
風呂場炊事場用コード  
小型電熱器用コード  
扇風器掃除器等移動小型  
電氣器具用コード
- 2 醫療機械器具用コード
- 3 工場電燈用コード  
其ノ他用途廣汎

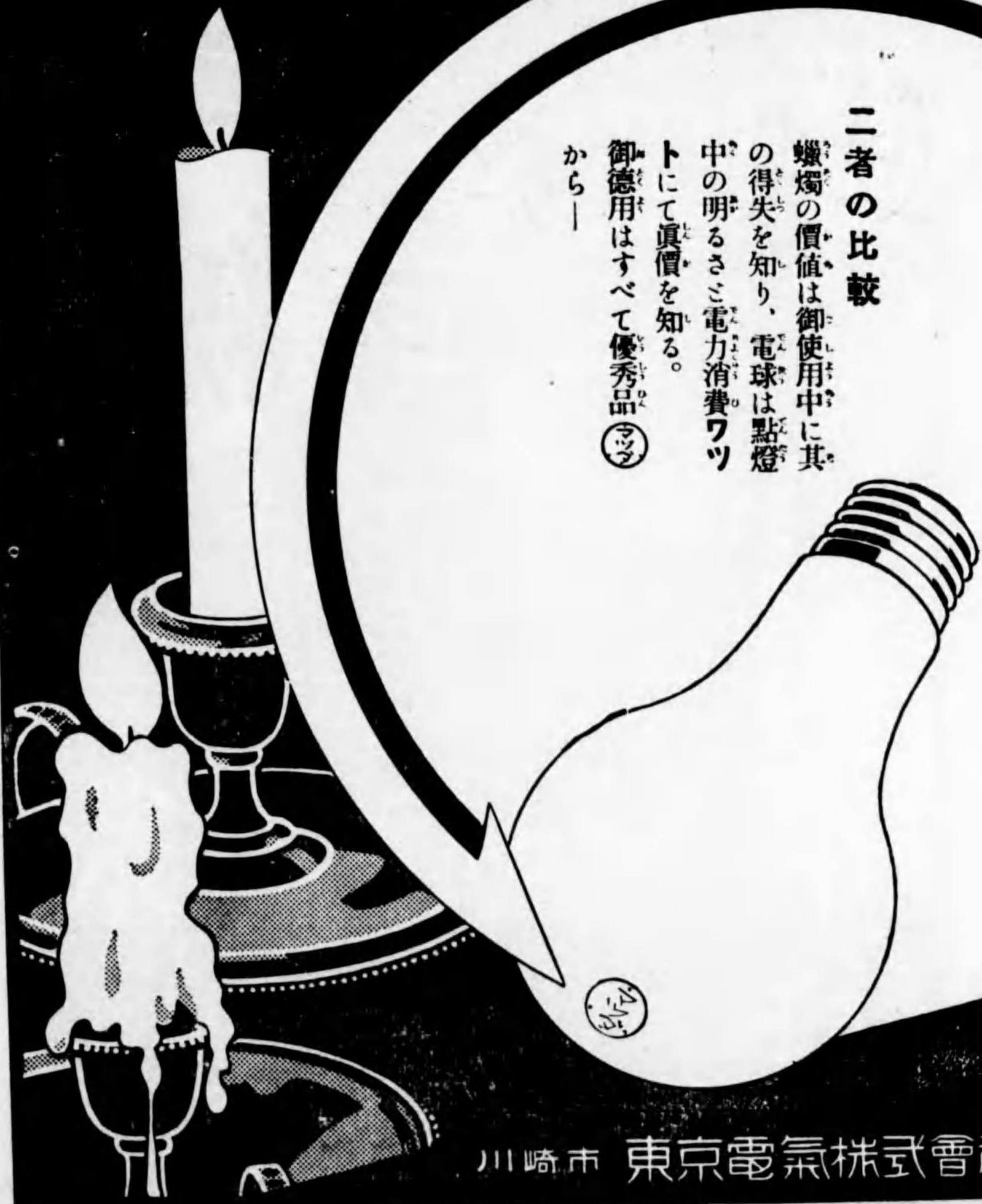
大阪市此花區恩貴島南之町六〇

株式會社 住友電線製造所

# マツダランプ

## 二者の比較

蠟燭の價値は御使用中に其の得失を知り、電球は點燈中の明るさより電力消費ワツトにて眞價を知る。  
御徳用はすべて優秀品マツダから



川崎市 東京電氣株式會社



電線  
電纜

本社尾崎市  
大日電線株式會社



藤倉電線  
株式會社

TRADE MARK  
FIWCC  
MARK

社 本  
川深 京東

(00)番一二二皇(73)所本話電

所張出  
岡福・屋古名・阪大

店理代  
社會式株產物井三



日本標準規格B5



14. 4-856



\*1200501209082\*

14.4

856

終