

仕入鑑

特235

982

1928



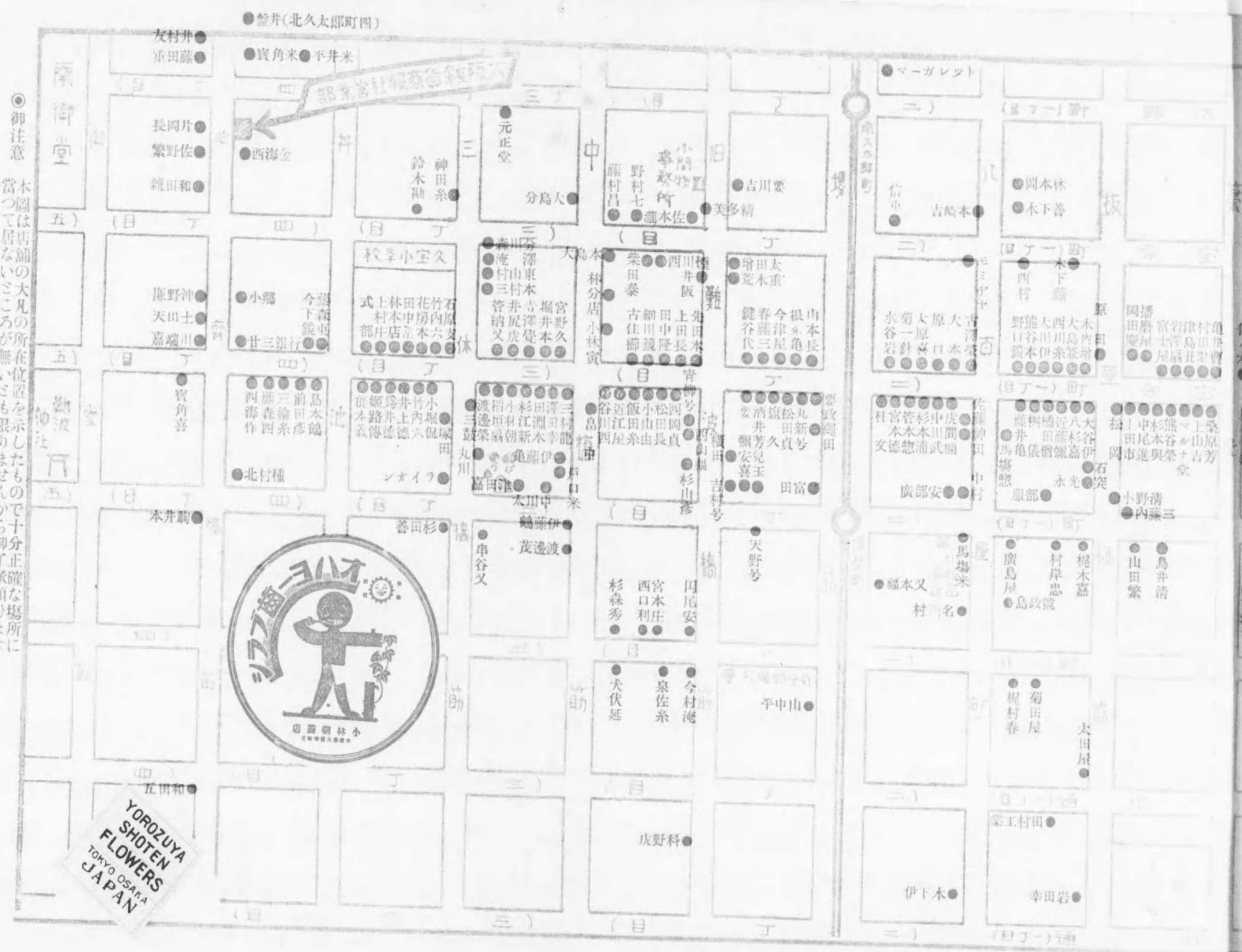
大阪商報社



始



●御注意
 本圖は店舗の大凡の所在位置を示したもので十分正確な場所
 當つて居ないところが無いとも限りませんから御了承願ひます



YOROZUYA
 SHOTEN
 FLOWERS
 TOKYO OSAKA
 JAPAN

仕入店家内 (表内地圖に不記載の分)

石堂	南渡邊町南御堂西北角北	古畑	順風堂	三つ井戸
石堂	千代崎橋東詰東へ入北側	藤原	荒物店	南三丁目三十九番地
大井	北久太郎町心齋橋筋	東徳	三郎	南三丁目二番町西側
小井	北久太郎町中橋筋西入	天野	三助	高津神社北阪下北側角
織田	南區八幡筋南綿屋町角	安藤	三助	南久寶寺四藤森西側内
若林	南渡邊町南御堂西北入	佐々木	支店	長路町御堂筋北へ入ル
若林	松屋町末吉橋北へ入ル	佐々木	支店	東區死町三丁目
若林	松屋町末吉橋北へ入西側	佐々木	支店	松屋町末吉橋北へ入西側
若林	松屋町末吉橋北へ入東側	環音	吉商	南區八幡筋北へ入東側
若林	松屋町末吉橋北へ入西側	松壽	堂	松屋町高品陳列所北入
若林	北久寶寺町五南御堂横	廣瀬	堂	常盤町ツキッ白粉本舗
若林	瓦町心齋橋筋東入西側	森下	鏡	南區農人町久寶寺町北
若林	北久太郎町三休橋東入	森田	重	南久寶寺町各町西へ入
若林	松屋町瓦屋橋北へ入ル	水谷	裁縫	松屋町末吉橋南へ入ル
若林	住吉區平野野馬場町	元山	袋物	大寶寺町仲ノ町一七地
若林	心齋橋筋八幡筋北入リ西	杉田	宗	長堀橋筋清水町ノ西側

袋物は梶木!!

弊店の出發點

弊店は永久に御得意様と提携して
共同に發展して往きたいが第一の
主眼又營業方針で御座いますから
出来るだけ御得意様の御便利御満
足を御得る様に心掛けて居ります
多少に不拘御注文願います



現金同
相商報進呈

大阪市東區博愛町一丁目
分梶木嘉助商店

電話號碼 二二一三番
振替大 三三三三番

三十四銀行船場支店
名古屋銀行大阪支店
藤井銀行博愛町支店

お忘れになつては御損!

裁縫手藝品の御仕入には是非三鼓へ御
用命ください安くも早くも御便利です

カタロク

和洋縫針

(大阪商會報仕入實録)

特許

「金芝」

裝身具

目 種

- 一 號 品……………(本釐甲張十八金模樣入)
- 二 號 品……………(出シ製金屬片模樣入)
- 三 號 品……………(セルロイド金屬片模樣入)

定價表御申越次第進呈

◎御誂之節は(何號品)と御仰付被下度候



種 目 壹號品……本釐甲張K₁₈模樣入……七圓以上……十五圓迄
 貳號品……出シ製金屬片模樣入……四圓以上……六圓迄
 御注文……………は何號品金芝と御指定を乞ふ
 製品種類……………飾穿摘物差櫛束髮ピン帶留金具其他裝身具一式

大 阪 東 京 内 田 丸 新 號
 營 業 部 大 阪 南 久 寶 寺 町 二 丁 目

印 一 年 五
 元 賣 發 品 縫 裁 針

和 洋 縫 針
 裁 縫 用 具
 諸 種 物 針
 木 夕 ン 類
 技 藝 材 料
 其 他 一 式



商 標

カ タ ロ グ 進 呈

お忘れになつては御損

裁縫手藝品の御仕入には是非三鼓義商店へ御
 用命ください安くて早くて御座ります

三 鼓 義 商 店

電話第四七九五番
 振替帳二九四〇一番

サングラス
製造卸



宮野久次

大阪市南久寶寺町三丁目

電話 一四五二番
振替 大阪 七四三三番

OT. 原色印刷
大阪商會社
圖案と文案
刺繍意匠、廣告及看板
ハガキ形印刷及其圖案意匠
飾窓背景意匠
早く、納品で
廉價です
以心加板

國旗

青年會旗
 優勝旗
 賣出用旗・幕・幟
 船舶諸旗
 神佛幕幟
 房各種幟
 風呂敷
 運動帽
 メ 夕 子

式一品屬附 = 并工加色染他其

呈進ゲーロタカ



田中旗店地方部

大阪市東區瓦町四丁目

電話本局千九百九十六番
振替大阪一三二二番

報商貨雜阪大

(行發日五廿每) 圓一金共稅郵分年々一價定
番〇九一八五阪替振九九町原味阪大所行發

安全第一！繁昌第一！！



御仕入は大坂雜貨商報御覽になるに限る
信用ある商店信用ある商品は直に解かる

此寫眞は東京の日本製宣傳のポスタ
 一です萬家商舖本
 多三郎氏の好意に
 依り特に本社に贈
 られたものです

== 標商此店此は入仕 ==

堅實な商店は有ゆる場合に於て堅實な商品を要求する。

仕入れた後で百遍考へるより仕入れる前に仕入資鑑一度見る

利便も最に入仕てしと主は鑑資入仕此
あでの目がるす紹介を品商や屋間な
用てつあに元手御が本此若らかすまり
を判の店おに欄空の上はにきとい妙が
いさ下てげ上てしさに方の用入おし押





耐
久
保
證

品
質
優
良

鳩 煙 卷 緒 ハ 錢 札 前 シ 錢
 管 葺 ツ 入 金 1
 目 筒 入 縮 ク 紐 入 具 ス 入

元 賣 發 造 製 物 袋 印 車 羽

目 丁 二 町 勞 博 市 阪 大

店 商 淺 玉 兒

番 〇 三 三 一 場 船 話 電
 番 九 七 六 五 阪 大 替 振

締 帶 紐 織 羽
 物 編 類 房

卸 貨 雜 紐 組 糸

目 丁 二 町 慶 順 區 南 市 阪 大

店 商 衛 兵 佐 泉

番 三 八 六 船 話 電

(大 阪 雜 貨 商 報 社 高 級 印 刷 部 印 行)

ミサ、枕
ミサ、ゴム靴
タイコ印ゴム靴
ミサ、甲皮ゴム底靴

各種發賣元

田村工業株式會社

ミサ、護謨部

大阪南區安堂寺橋通一丁目
電話長船場 二五九七四三五番

支本店

支廣島市外三篠町
支那天津・上海

ビーズ
台付ダイヤ
舶来手藝材料品
新ダイヤ

各種在庫品豊富・至廉

直輸入商

田淵商店
大阪南久宝寺町三丁目



羽織紐
帯しめ
糸組紐

目丁三町寺寶久南市阪大

店商六内竹

番三九九船話電
番〇四三阪替振

店糸六

(店南六内竹)

ンボリこのか

呈進グロタカ

◎日本髪部

桃割用鹿の子、丸髷用手柄、丈長、水引、元結、島田掛紐、前髪立、髪ツト挟ピン挟、びんあげ、角かくし、花横止、ヘヤーネット、毛ピン、オクレ毛止、東髪アミ儀式用造花ボアー(毛かん)オレンジフラワー。

◎リボン技藝材料部

帽子用、子供服用各種リボン、バイヤヌテープ(ハヌギレ)綿テープ、胡蝶レース、ガロン、ゴムヒモ、安全ピン、リリアン、スピン。

◎雑貨部

新案赤ちやん着物、乳見用大人用ジバンお腰巻、一ツ身着物(別染)レース加工袖口、エンプロキダリーレース、特製松印汗取り、帶上止め、各種帯芯、其他新製品、チバン、おこし巻、一ツ着物は夏季用として衛生経済を完備せる良品です。

エンプロキダリーレース直輸入



大阪市東區南久寶寺町三丁目

寺澤覺兵衛商店

電話船場二五二番
振替大阪九六二二番



義主一第質品

世界第一
登録商標
ステッキの親玉

ステッキ及各種パイプ
大阪南久太郎町四丁目(心齋橋筋)
製造 御商 金 西海金藏
電話船場一五〇一番

袋……………物の御用は鈴勘へお願いいたします
物……………の好いのは無論の事價格も勉強して居ります
の……………みならず出荷が早く親切に扱ひます
御……………用命に應じてごんな品でもお間に合せます
仕……………事の好い品を賣るが弊店の自慢です
入……………費を省いて御勉めしますから双方の徳です

大阪市東區北久寶寺町三丁目

各種袋物卸

合名 會社

鈴木勘商店

電話 船場二二四九〇番
替 阪七二四四番

賣小・卸

櫛木級高

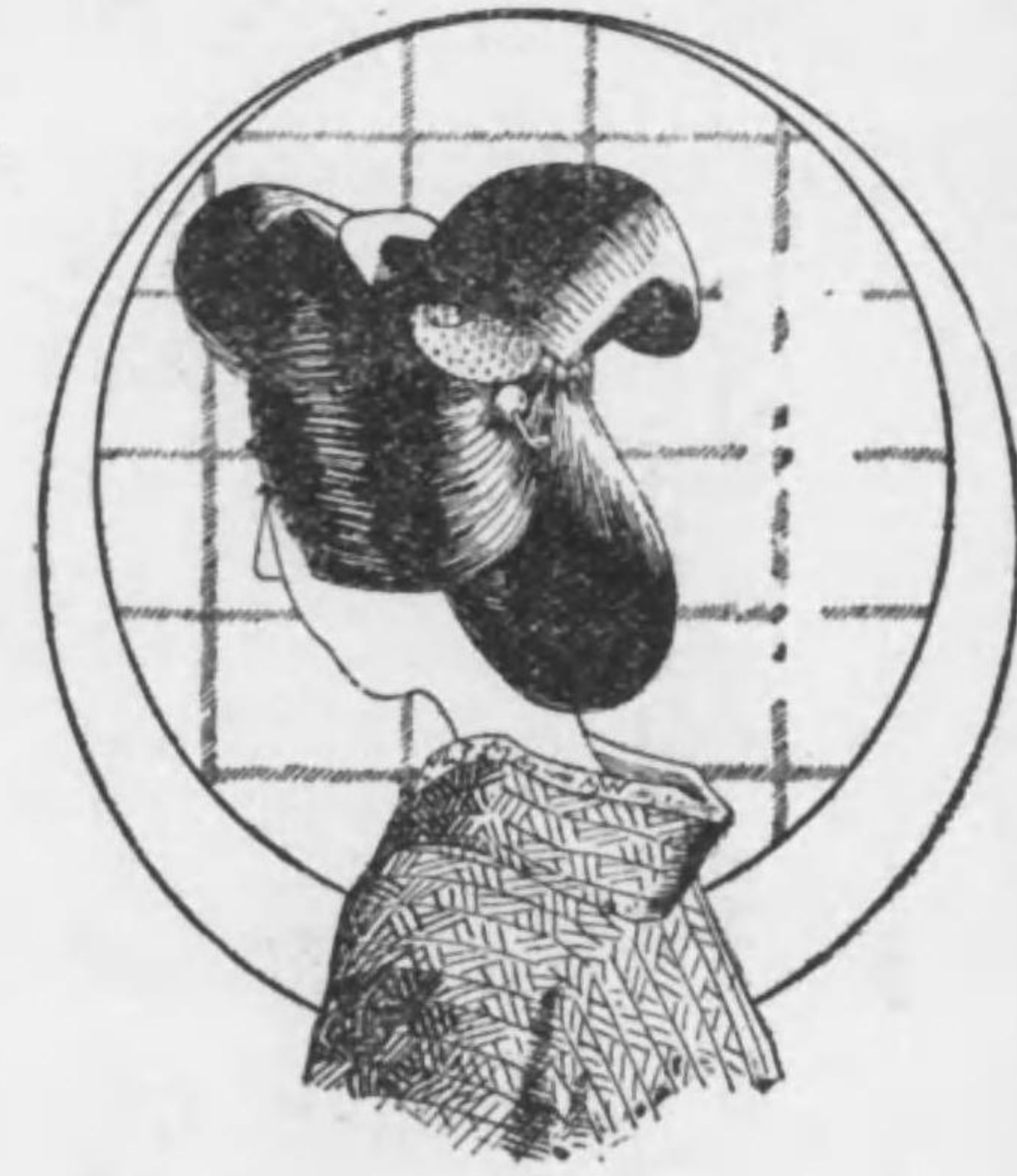
ま
つ
ば
や
本
店

戸井ツ二堀頓道阪大

番八四九南話電

業界の三大優良品？

日く……アスカ化粧品……
日く……寶晶化粧品……
日く……大流行名勝形……



* * * *

鋪本品粧化カスア
卸芯上帶形髻丸

目丁一町寺寶久南阪大

堂進盛川大

番八七三四壱話電
番六三八五二阪大替攝



經濟的
實用品

實用新案第五五七六〇號

バネ足の鏡

見本品大小取合四打入
金拾四圓六拾錢
特價提供

カタログ
相場表進呈

發賣元 小倉商店

本店 大阪市南區八幡筋綿屋町角
工場 大阪市住吉區平野西脇町
電話長南六二四九番
振替大阪四三三四六番

キセルパイプ 眼鏡齒ブラシ 卸問屋

登録商標 AA ツーエイ齒刷子本舗

大阪市東區南久寶寺町一丁目

梶儀金寶堂

杉本林之助

電話船場四三一九番
振替大阪五一五一番

扇

製造卸

東筋堺二町寺寶久南市阪大

可宮本扇舖

電話船三二一三九番
振替阪六一六二九番

學生カバンの

お仕入は今テ!

運ためし

面白い特賣期間中に是非

昭和三年二月廿日迄

マンノウカバン發賣元

大阪市東區博勞町三丁目

○ 中川太七商店

電話船四一三九八番
振阪四八六六番

カタログ
進呈

好形鬻丸の判評番一今

商標 登録

江戸さびや



商標 登録

小町形

實用新案登録

塗髪白・し直せく印もく

店理代

目丁三町寺寶久南區東市阪大

舗本形竹小井堀

番九二三四場船話電

番七四八二一阪替振

技藝材料 リボン

商店に限商報呈上

屋問卸

目丁一町寺寶久南市阪大

店商垣中

番五三八二場船話電

番七七〇五阪穴替振

威權之界鏡



印鏡

株式會社

本棧號

工場直營
大量製産

大阪市住吉區平野馬場町

品質優良
價格最低

電話戎五六五一番
振替大阪八九〇二番



袋物卸問屋



圓尾安治商店

大阪市順慶町二丁目

電話船場八五番
振替大阪四七七八番

涎掛金蘭守袋

エプロンタイ

宮詣用涎掛・頭巾守巾着
小供用腰下・大人用守袋

大坂北久太郎四丁目目(心齋橋筋東入)

井商店 盤

電話長船場一五七五番
振替大坂三七二九番

登 録 商 標



皮 革

袋物問屋

寶角商店

寶角喜久雄

大坂市東區南寶久寺四丁目

電話番 〇五七
振替番 一五八八

登 録 商 標



エンゼルの香油



エンゼルの香油

發賣元 別所三々號

大坂南寶久寺一丁目

振替三〇五五七番

流行玩具各種
流行食料玩具各種
玩具花火類各種
百連發ピストル及卷玉
ゴム風船。ゴムホーツキ
製造販賣

ライオン印紙玉發賣元

大阪市東區住吉町四十一番地



玩具問屋 **安達商店**

カタログ送呈

電話東一八五七番
振替大阪四六〇四番

登 商 標



好い品を
安く賣る店

見本品備代十圓代引注文は一割
乞前金安くて好い品を賣る裏面
に現金の聲あり

齒刷子問屋

大阪市南久寶寺町二丁目

井阪商店

電話船一二一八番

取引銀行

三十四銀行船場支店
山口銀行安堂寺橋支店

皮革専門

袋物問屋



高級イカリ印袋物
製造發賣元

大阪市東區博勞町壹丁目

島政號商店

電話船場三五五八番
振替阪一三五六六番



舶來系ゴム
各種飛行機
卸製造

新案五色鞠

弊店直製にして大好評
一個十錢小賣より一圓位迄
大小六種あり

川上定吉商店

電話東六〇七八番
振阪四三二六九番

内外珊瑚寶石
セロロイド各種珠
首飾用輸出向及
眉刷毛製造卸商



旭ゴム玉本舗

大阪市南久寶寺町三丁目

菅納又三郎

振替大阪一七四三番



目丁三町寺寶久南市阪大

店商垣稻

番〇〇七七阪穴替振・番八七六・番七七六場船話電

鏡ルケツニ
掛柱上同
鏡付手種各

製造卸商

こ と い 痒 造 製 家 自
至 た い 届 の 手 に ろ
安 を 物 品 な 全 完 極
す ま し 致 供 提 に 價

大阪市東區南久寶寺町一丁目

播磨屋號



大正式懷中鏡發賣元

長井商店

電話船三九三五番

羽織紐
帶ノ類
紐糸一式
卸商

大阪市東區南久寶寺町二丁目

今津屋大阪店

電話船場三五三六番
振替大阪三三九八七番

大阪市東區北久太郎町四丁目
(心齋橋筋通り)

今津屋支店

電話船場五一六一番
振替大阪四七八二番

各種袋物卸

弊店は常に新式のもの
を豊富に取揃へて御用
命に應じます御仕入れ
に是非御忘れなきやう
御願ひ致します

大阪北久太郎町三丁目
三休橋筋東入

根來爲七商店

電話船三七四五番
振替阪七五六三番

信用ある

ぬい針

大阪市東區材木町



住新商店

上田新次郎

萬袋物卸商

大原喜代松商店

營業所 大阪市東區南久寶寺町二丁目
電話 船場三千七百七十七番
振替口座 大阪九千〇六十八番



ホシ王

ゴムスキ櫛

木櫛卸問屋

古住茂吉商店

電話 船一三九番
振替阪三一九七四番

大阪市南久寶寺町二丁目

正月
三月
五月

節句物

玩具各種 小物玩具各種

卸問屋

大阪市東區住吉町二五

◎ 尾野幸商店

電話東二七一番
振替二七二五八番

荒物 各種

日用雜貨問屋

大阪市南區瓦屋町貳番丁四〇

藤原市郎次商店

電話南六五四六番
振替大阪一二一八五番

金屬婦人小間物
珊瑚珠及びヒスイ
クローム金フラチノン
カタログ進呈



義能本義一商店

大阪市東區南久寶寺町三丁目

電話船場一三六一番
振替大阪一七八三七番

登録商標

よし
や形



ママ好い格恰だわ、何さいふて？

今一番大流行の形だわ、當て、御覽？

ソレナラよしや形！！

そうですのよう！

大阪市東區北久寶寶寺町一丁目

發賣元
丸鬚形卸問屋

高橋和三郎商店

振替大阪八一三六五番

註文書を書く前の注意

通信取引に特に起り易い間違ひは註文書の不備から起る失策であります一例を申しますと、形状や値段を云はずに註文を受けた場合は發送先では非常に困る、どの程度のものを送つて好いやら選擇に迷ふことが往々あります、又或る場合には之れが爲めに飛んだ骨種談が生れることさへもある、近い一例は或る地方から大阪の小間物問屋へ中形のテコを一打送れと云つて來たので自分のところに扱ふて居ない關係上、其註文狀を金物に廻はした、其金物屋は早速金テコを送つたところが、註文の品はあれではない女の髪にさすピンの事であると云つて來た、其地方でピンをテコと稱へて居るからの間違ひであらうが、其處迄極端なものとは別と

して之れに類する間違ひが時々ある斯る間違ひを少くするために商品に依り一様に申されませんが次の注意事項を一讀願ひたい。

- 一、品名……註文書に成るべく地方的でない一般的誰にも解る品名を記載すること
- 一、値段……凡そ何錢何圓位又は何錢賣りと云ふやうな値段を示す事
- 一、色合……商品に依つてはすがどんな色といふ色合を明記すること
- 一、形状……之れも前と同様で凡その形と大小を示すこと
- 一、品位……之れは意が廣いですが中流向とか老人向とか凡て要求する品物の格合を記すこと
- 一、現示……之れは現品を示すこと

單に口先の説明の出來ないものは現品又は現品の一部分を示すこと

- 一、自店……自分の店は何を扱つて居る得意筋はどうである、又はどういふ種類のものをして賣つて居ると云ふこと之れは商品に依つて見計ふ上に非常に参考となります
 - 一、品切……品切の際はこの品と代品を指定すること
 - 一、受送……商品に依つてはすが荷物を受ける場合に何運送店又は何便に依つてといふことを示すこと
 - 一、其他……此他種々ありませうが要するに註文書を書く時には其註文を受ける相手の身になつて一度考へて見ることが必要です、さうすれば自然間違も少からしめることが出來ませう。
- 釋迦に説法の様でありませうが御参考まで記して置きました。

營業收益税の説明

純利益……とは營業利得から店舗を經營するのに必要な凡ての經費を引き去つた残りである。之れだけで一寸説明が十分でありませぬから次の各項を参照したら解る譯である

其の經費……其の經費とは、家賃店員生活費、及び給金、廣告代、電話電燈料等外店舗に必要な消耗品等である。此内には無論用紙炭其他店に使ふ一切の品を含んで居る。

醫療費……若し店員が病氣に罹つた場合其醫療費は如何なるかといひますと無論之れは店の利益から差引くべきであるが、主人の家族の醫療費は店の經費といふ譯にはならない全然店と家庭は別に見爲される譯になる。

災害等……のあつた場合、即ち前に一度申告した後に火事とか水害

とかの起つた場合には其理由を直ぐに稅務署に届出をすること成るべく徵稅の間に於ては出来ない様に出來得るだけ早く、若し之れが至當と認められた場合は申告通りに改めて貰へることになる。

或場合……商賣であるから景氣の善悪があつて、徵稅上にも變化を來す場合は無論有ろうが之れは政府當局にも各實業家にも諮詢機關があつてその浪に乗つて行くから決して不當なことをせないと當局の方では云つて居る。

凡申告……は正直にするのが好い、成るべく正確な數字を示して申告すれば双方共に助かる譯であるが萬一紛議のある場合は民間選出の調査員を介して双方の了解のする所まで交渉することになつて居る。

店舗費……といふことに就いては随分見やうに依つて問題もあらうが、之れに就いては當局の方でチャーンと目録が出来て居て、其目録に乗つて居ないものは利益から差引かないと云ふことになつて居るから比較的小さい問題は起らない譯だと思ふと之れも當局の方の話である。

空氣の詰替

ゴム鞆の空氣が抜けたので詰替るべく一錢を母親に要求した子供、二錢銅貨を渡されておつりの代り一錢分餘計に入れて貰ひませうか

あわてもの

よく／＼のあはてもの衣服を脱ぐが早いか風呂に飛び込んだ手拭も石鹸も忘れて來て居るに氣がついて、湯から飛び出すと禪を取るのも忘れて居た。

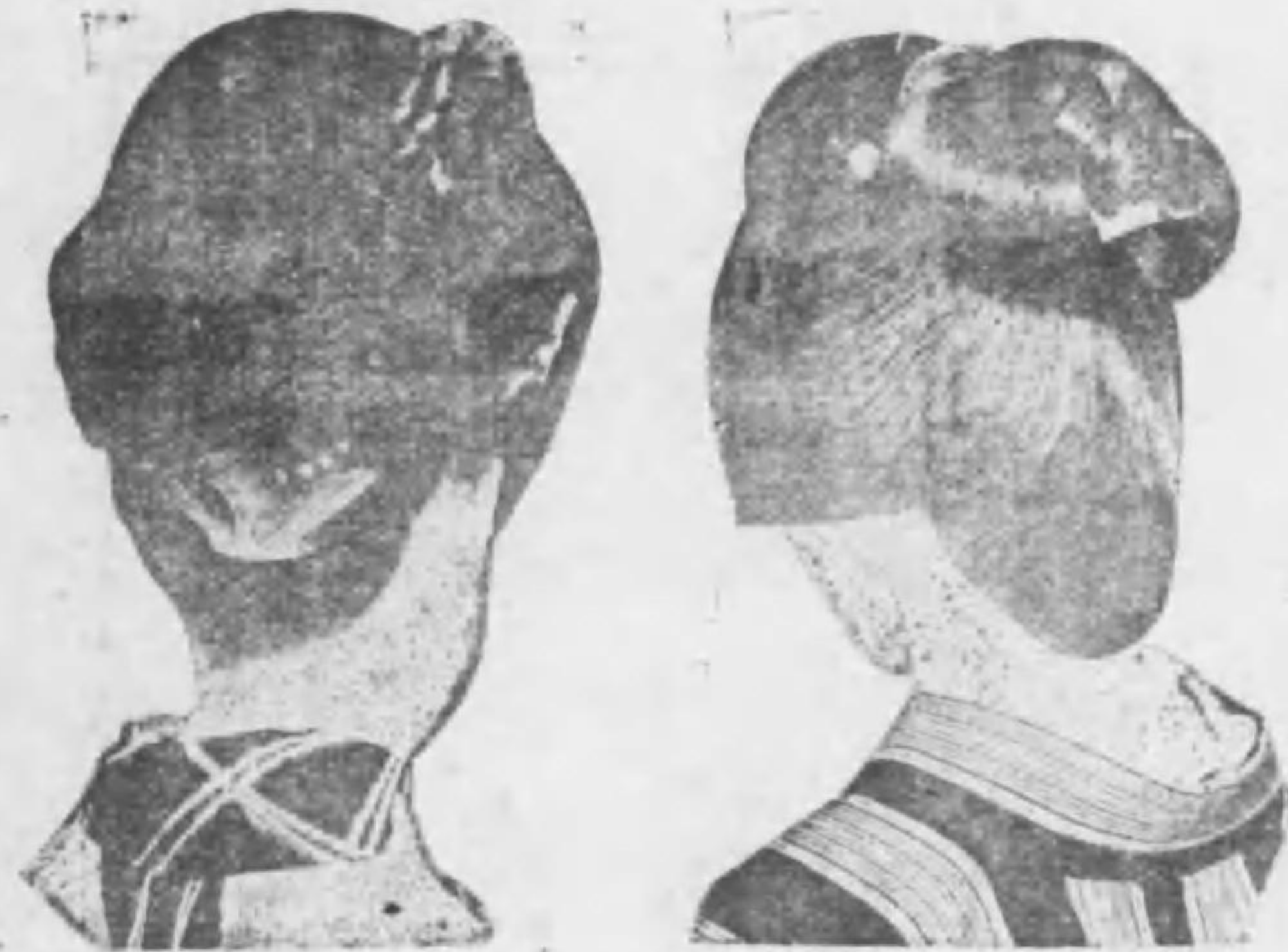


**世界第一の
梨産地に於て
優良安價を誇る**

ハートハブラス

ハート印齒フラスシ發賣元
西村常三郎商店
大阪北久寶寺町一堺筋一丁目
電話船場四八一八番

サゴンヒス



(呈進グロタカ)

屋問卸イスヒ瑚珊

目丁三町寺寶久南區東市阪大

店商村三

番〇七一一場船話電

印紙税摘要

財産権の創設、移轉、變更、若くは消滅を證明すべき證書帳簿及財産権に關する追認若は承認すべき證書を作成する者は此の法律に依り印紙税を納むべし

- 一、不動産、鐵道財團、軌道財團又は船舶の所有權移轉に關する證書
- △消費貸借に關する證書△請負に關する證書△運送に關する證書△船舶契約書 記載高五十圓以下二錢、百圓以下三錢、五百圓以下十錢、千圓以下二十錢、一萬圓以下五十錢、一萬圓以上一圓、記載高なきもの三錢
- 二、委任狀二錢
- 三、約束手形△爲替手形△銀行預金證書△產業組合又は産業組合聯合會の發する貯金證書△產業組合聯合會、重要輸出品工業組合、重要輸出

品工業組合聯合會又は輸出組合の發する出資證券△船荷證券△運送貨物引換證△倉庫證券△保險證券△株券△債券△相互保險會社の發する基金證券△株式申込證△社債申込證△地上權、永小作權又は地役權に關する證書△使用貸借、賃貸借、雇傭、寄託又は定期金に關する證書△信託行為に關する證書△無盡に關する證書△定款又は組合契約書△權利の變更に關する證書△追認又は承認に關する證書△物品切手△受取書△質權抵當權に關する證書△前各號以外の證書△預金通帳は三錢

四、前號以外の通帳五錢

五、判取帳五十錢

(備考) 以上の證書は一週毎に、帳簿は一冊一年以内の附込に對しての税率なり。

○免稅の部

官廳又は公署より發する證書、帳簿△官廳又は公署に職を奉ずる者の

職務上發する證書、帳簿國庫金の取扱に關し發する證書慈善又は公共事業の爲にする寄附に關し官廳又は公署に提出する證書小切手産業組合の發する出資證券若は貯金通帳又は住宅組合の發する出資貯金及積立金の又通帳は積金證券産業組合又は産業組合聯合會の發する貯金證書にして其記載金高十圓未満のもの記載金高一圓未満の物品切手物品賣買仕切書物品又は有價證券の賣買契約書送狀主たる債務の證書に併記したる擔保契約書手形及證券の裏書又は之に併記したる受取書株券又は債券に記載したる讓渡の證明書手形の引受及保證手形又は證券の拒絶證書、複本及贈本農業倉庫證券又は聯合農業倉庫證券質札又は質物通帳勤務通帳乗車券、乗船券又は各種入場券は免稅される

○納稅の方法

印紙税は證書、帳簿に印紙を貼用

して納むるものとす但し印紙税額に相当する現金を政府に納付して税印の押捺を受け印紙貼用に代ふることを得一冊の帳簿を一年以上使用するときには調製したるものと看做す△證書に内國貨幣を以て員數を記載するときは内國貨幣に換算したる金高に相當する印紙を貼用すべし△印紙を

郵便爲替料

貼用するときには證書又は帳簿の紙面と印紙の彩文とにかけ證書又は帳簿作成者の印章又は署名を以て判明に之を消すべし

四十錢(五字以内を加へる毎に五錢を増す)
歐文(前項に同じ)(官)卅錢(私)四十五錢(一語を加へる毎に五錢を増す)
前記以内の國內
和文(前項に同じ)三十錢(五字以内を加へる毎に五錢を増す)
歐文(前項に同じ)三十錢(一語を加へる毎に五錢を増す)
○特別電報料
至急電報料、官報は通常電報料の二倍、私報同三倍
返信料前納電報、返信を受けるに要する返信の電報料を前納すること
照校電報料、を得通常電報料の四分の一を増す
受信報知料、電報によるものは原信の種別による最低通常料金、郵便によるものは一通に付三錢
追尾、再送電報料、追尾、再送共一

一	圓迄	三錢	電信
十	圓迄	七	電信
二十	圓迄	一三	電信
百	圓迄	一五	電信
二百	圓迄	三五	電信
三百	圓迄	五五	電信
四百	圓迄	七五	電信
五百	圓迄	一	電信

小爲替	通常	電信
一	圓迄	五
十	圓迄	五
二十	圓迄	五
百	圓迄	五
二百	圓迄	五
三百	圓迄	五
四百	圓迄	五
五百	圓迄	五

電報料摘要

○通常電報料
同一市區町村内
和文 片カナ十五字以内 十五錢

(五字以内を加へる毎に三錢を増す)
歐文 五語以内十五錢(一語を加へる毎に三錢を増す)
内地と小笠原、臺灣、樺太、朝鮮及南洋ヤップ島相互間
和文(前項に同じ)(官)卅錢(私)

追尾、再送電報料、追尾、再送共一

回毎に差出したるものとして料金を計算す
同文電報料 原信を除き一通毎に和文歐文共に十五錢、同文電報は十通を越ゆるを得ず
外國郵送料(歐文に限る) 支那宛十三錢、其他外國間二十六錢

鐵道旅客運賃

○運賃對哩標準早見(省線三等旅客運賃)
一哩：五哩迄(一哩に付)金二錢五厘
五一哩—一〇〇哩迄(同)金二錢一厘
一〇一哩—二〇〇哩迄(同)金二錢七厘
二〇一哩—三〇〇哩迄(同)金一錢四厘
三〇一哩—四〇〇哩迄(同)金一錢二厘
四〇一哩—五〇〇哩迄(同)金一錢一厘
五〇一哩以上は……一哩毎に金一錢
○小 荷 物
通常小荷物運賃(最低は十五錢)

○車輛類の運賃(一輛一哩に付)
人力車六錢 最低運賃一圓三錢
商品運搬車四錢 同 八十錢
自動自轉車十錢 同 二圓
自轉車小兒車三錢 同 六十錢
旅客自用の自轉車は一人一輛に限り(二人乗五割増)五十哩迄の乗車券面區間内は哩程の遠近に拘はらず四十錢、五十哩を超過する時は一哩に付金三錢

外國爲替

注意爲替料は日本貨幣を標準として算出することになり支那を除き何れの國に宛たる爲替も其料金は同一なり、新興國及埃太利、洪牙利、土耳其とは未だ爲替交換の運びに到らず
○一般爲替料
通常爲替(四百圓迄)十圓迄十五錢
以上十圓迄毎に五錢
電報爲替 通常爲替料と外國電報料

勤勉都々逸

酒は酒屋に牡丹餅は棚に
金のなる木は腕にある
富んで病氣で寝てゐるよりも
まめで貧乏で稼ぎたい
つらい悲しい涙を呑まにや
嬉しい涙は湧きはせぬ
樂がしたけりや苦勞をしやれ
勞すりやこそ樂もある
勤勉をナンの糸瓜と思ふかな
土に近づく迄もブラ／＼

友恵菌ブラスン

歯刷子各種
石鹸入洗粉入
粉入・白粉入
妻楊子・アカスリ
懐爐・暖爐

卸商

平井米吉商店
大阪東区南久太郎
心齋橋筋東入
電話 松場一四三九番
大阪 替振 二〇二二番

京城圖書館通信

京城第一の京城府立圖書館が昨年五月新築中のところ今日新館落成につき本社に對して左の如き通信があつた。貴社愈々神聖の段大慶至極に存じます諒開明の新春とは申しながら未だ愉えやらぬ否天壤と俱に窮り無かるべき突の一年間を閉じまして哀愁彌が上にも深しう存じ上げますかゝる中に弊館は去る五月下旬府内明治町所在の本館を長谷川町の大觀亭跡長谷川好道大將の官邸に移し爾來新築の工を起しまして去る十一月十四日既に上棟式を終り本春四月初旬には竣工落成にまで運び得る豫定でありまして華々式更新の門途に立たんげ意氣込みに御座います。更生の門出にあたりましては朝鮮の首都である京城の府立圖書館として勿論特に郷土的配色に主意を傾注いたさねばなりません其の他面には

國際的文化の道程にやゝもすると遅れ勝ちに思はるゝ當地の現勢に鑑みまして内外に於ける文化的ニュースの注入には是非とも新聞紙に雜誌にその原動主體たらしめたいことを高唱すると同時に實行致したいと存じます従來貴社には貴刊「大阪雜貨商報」の御寄贈を賜はり弊館の利用者をして些しも不備の患ひなからしめ健全なる發達の助長に御力添下さいました事々紙上ながら竝に厚く御禮申上ます尙前述の趣旨に御賛同下さいまし。將來共何分の御高配賜はりたく此期にあたりまして謝辭を兼ね併せて御願ひ申上げたう存じます

敬具

昭和三年 月 日
京城府長谷川町一一五
京城府立圖書館
京城府鍾路通り(元京城圖書館)
同 鍾路分館
大阪雜貨商報社御中

**仕入客諸君の福音
仕入寶鑑**

本仕入寶鑑は最も新しい編輯法に依り分色配列法を用いて廣告効果を一層顯著ならしめることに力めた殊に包容する仕入先は皆權威ある商店信用ある店舗のみであるから本書の同業に對する提供は正に仕入客諸君の一大福音である。

民事訴訟印紙稅

訴訟物價額	貼用印紙稅額
五圓迄	二圓五錢
十圓迄	四圓
二十圓迄	八圓
五十圓迄	一圓八十錢
一百圓迄	二圓五十錢
二百五十圓迄	三圓五十錢
五百圓迄	七圓
七百五十圓迄	十圓
一千圓迄	十五圓
一千圓迄十八圓二千五百圓迄	二十圓
十五圓五千圓迄三十圓五千圓以上	千圓に達する毎三圓を加ふ

食料玩具 製造卸商

 營業品目錄進呈

○二町吉住區東市阪大
店商三悅田藪
番六三三七六阪替振

扇子卸問屋

大阪市南久寶寺町一丁目

岩澤本店 岩澤扇子店

圖入値段表進呈

電話船二九四〇番

扇子卸問屋

松屋町筋豊後町一丁目

商品陳列所北

岩澤支店 松壽堂扇子店

雜囊學生靴卸

大阪南久寶寺町一丁目

岩澤分店 光永商店

電話船四一七一番

カレンダー卸

大阪東區谷町五丁目三九

岩澤分店 古畑順風堂

束髮網製造化粧品卸

大阪市南久寶寺町一丁目

婦人小間物卸問屋

標商錄登

原田小三郎商店

人毛絹糸へヤーネット

電話船二七四八番
振替阪二九〇五番

代金引換御注文は
特別優待申上候

革提煙草入
裂革製錢入
諸筒類札入
各種卷蕨入
其他袋物各種

大阪市南久寶寺町四丁目

前田彦商店

電話船三六七九番
振替阪二二一七番

各種袋物卸問屋

親切丁寧 出荷迅速!!

大阪市東區博勞町二丁目

七 畠中清本店

電話長船四九六番
振替阪二三九七番

ぬい針と編針

- ◇裁縫用附屬品一式
- ◇洋服用毛糸用各種
- ◇毛糸用編針及附屬品一式
- ◇技藝材料及附屬品一式

菊一印ぬい針
羊印メリケン針發賣元

大阪南久寶寺町二堺筋東入北側

一菊一たり本店

取引三十四銀行船場支店
住友銀行船場支店
電話船場八一五
振替穴阪九五四

貴金屬 鼈頭飾品 裝身具 卸問屋



高級品の御注文
は是非弊店へ御
用命願ひます!!!

目丁二通橋寺堂安阪大
店商郎三虎野科

番九六四場船話電

萬髮掛卸問屋

リボン かの子
レース其他一式

價表
進呈

大谷伊商店

大阪南久寶寺町一丁目板屋橋角
電話船三六七七番
振替阪五八六四番

自家特製



歯シラブ

製本造舖

齒シラブ卸問屋

大坂唐物町四丁目

井上豐商店

電話四二二三番

高級製品

REGISTERED TRADE MARK



ワイシャツ
カラ
ネクター
ズボン
下吊
ネクター
カラ
カフス

其他洋装雜貨一式

工場印洋装雜貨卸商
スバルタ印下吊發賣元
トラ印靴クリーム代理店

大坂市東區南渡邊町

石堂福商店

電話船場二一八三番
振替大阪一〇九三番

鬚をお仕入れになりますか？

それなら一寸石原へお仰つけ下さい……………
親切で薄利で最も受のよい品を差上げます……………

大坂東區南久寶寺町三丁目

ミカドすき毛本舖 鬚卸商 石原支店

電話南一一四五番

リボンの
かのこ
紅白粉
其他髮掛類一式

大坂市東區南久寶寺町二丁目

萬髮掛卸問屋 菅本惣商店

振替大阪四〇七八番

食料玩具

全國至るところ大好評!!

製造直賣所
小物玩具卸商

大阪市南區松屋町末吉橋北入
藪田多根吉商店

振替大阪四〇三四七番

羽織紐 帯しめ

諸糸組紐卸問屋

合資
會社

大阪市東區南久寶寺町一丁目

西川糸店

電話船場一八一五番

眞に目覺めた
髮掛卸問屋

リボンかのこ
レース丈長
元結各 種

鹽久商店

大阪市南久寶寺町二丁目筋四

電話船四一七九番

振替阪三三四一九番

GREAT

タマルサトーレグぬび綻

一、一、一、
品洋由きて股ホ縫永
であ服ヨに心有切コ目久
り用ヨに地りれがロから
とト出來よますがビは使
まサ來ます運ひせぬ絶
すルす。動ら入ぬ對
。最又。動ら入ぬ對
適は 自穿れ。に

元賣發造製

阪大

店商郎次米口戸

丈鹿髮

永の

類子掛

卸問屋



藤井商店

大阪市南久寶寺町一板屋橋西
電話船二六三四番
振阪五三八六四番

花かん

ざし

根掛

卸問屋



根來商店

大阪南久寶寺町二丁目堺筋西
電話船一四八五番
振阪一七二八八番

煙萬 管筒
緒七 縮入
金物 緒入
皮革 入類
卷入 入類
萬年 入類
風流 各入
其他 種入

卸問屋

瀧本佐商店

大阪市東區北久寶寺町二丁目
浪花橋筋西入北側
長電話船場二〇二九番
振替大阪一五〇一番

羽織紐 帶しめ

其他系組紐三味系

卸問屋

きねや三味系本舖

神田彌五郎商店

大阪北久寶寺町三丁目
電話船場二〇二番四

TRADE MARK



ダイヤモンド印

優秀堅牢なる

ダイヤモンド印學生用雜囊手提背囊發賣元

靴、靴、雜囊
靴クリーム
其他雜貨卸

杉森秀三商店

大阪市南區順慶町二
電話船場二五二一

きら／＼光るダイヤモンド
ダイヤモンド印の靴はいて
一所に遊ぶよ友達同志
強くてきれいなダイヤモンド
雨が降つても雪が飛んでも
此靴履いて何處迄も行ける
ダイヤモンドはお國の寶
強くて安くてきれいで好い靴

……童謡……



吾妻留
髪留
前髪留
髷留
切下留

本舖 渡邊茂七商店

大阪市東區博勞町三丁目

電話船五八二番
振阪一七〇三三番

本舖の特色

- ◆ 品質優良
- ◆ 裝飾優美
- ◆ 種類豊富
- ◆ 出荷迅速
- ◆ 信用確實
- ◆ 薄利多賣

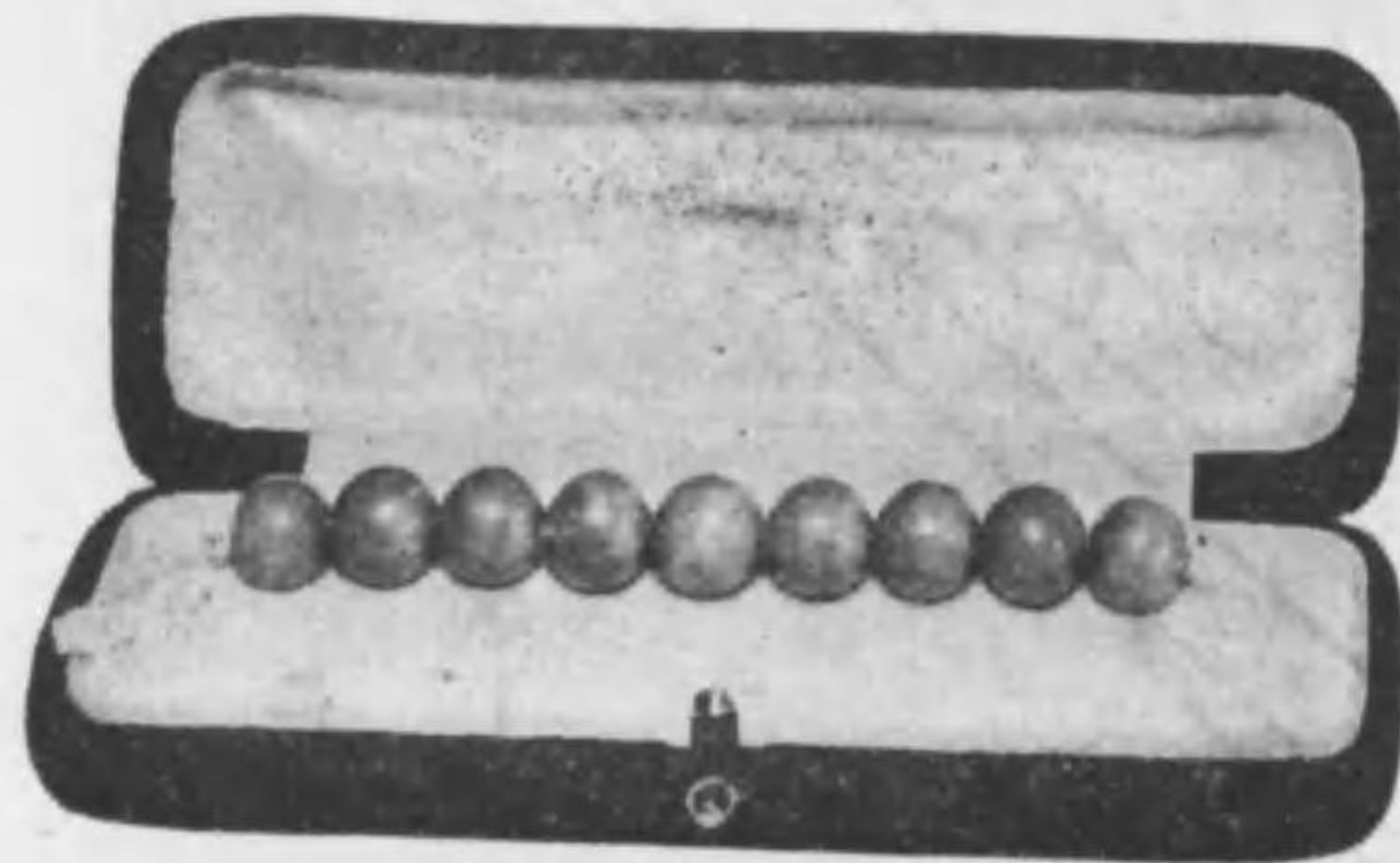
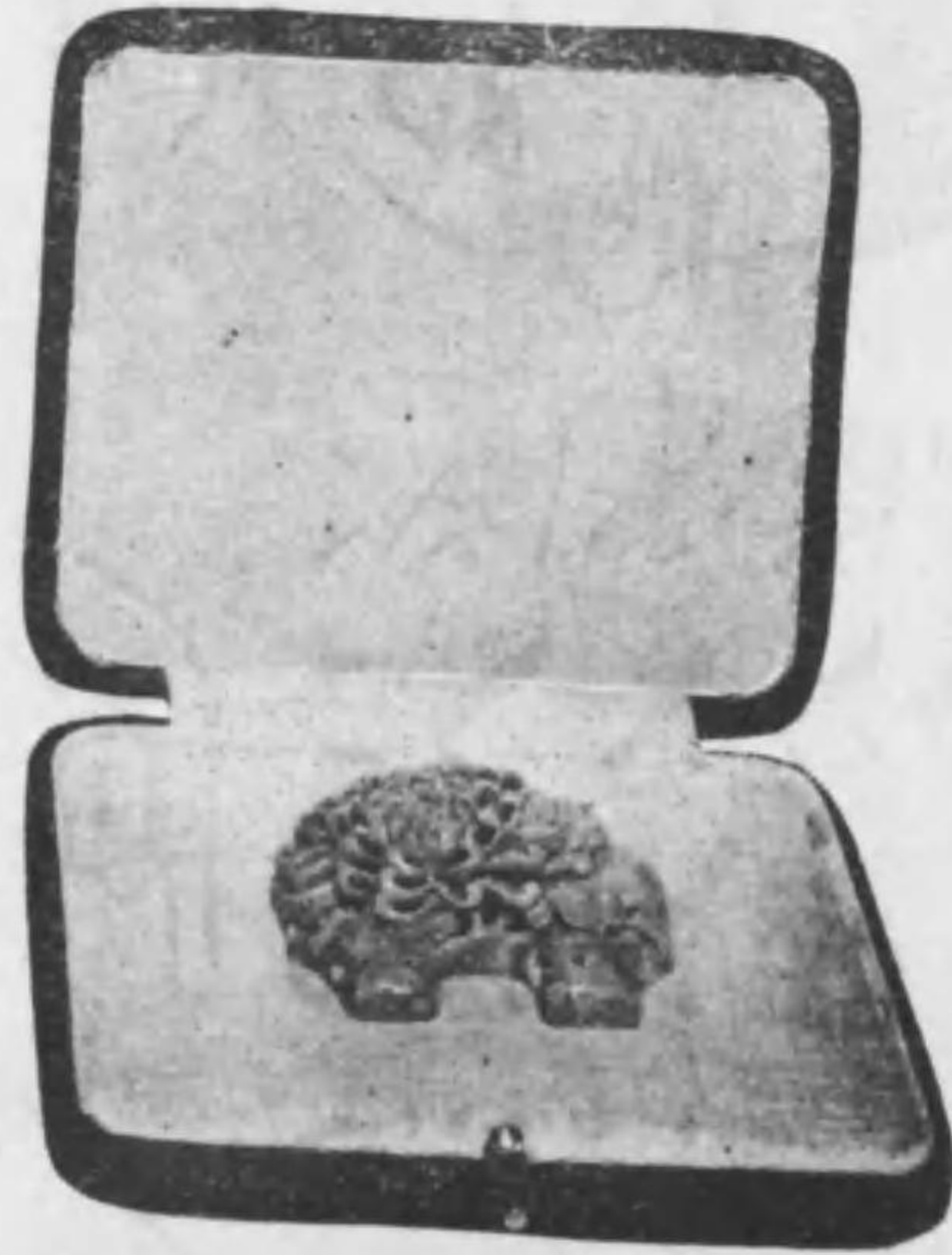
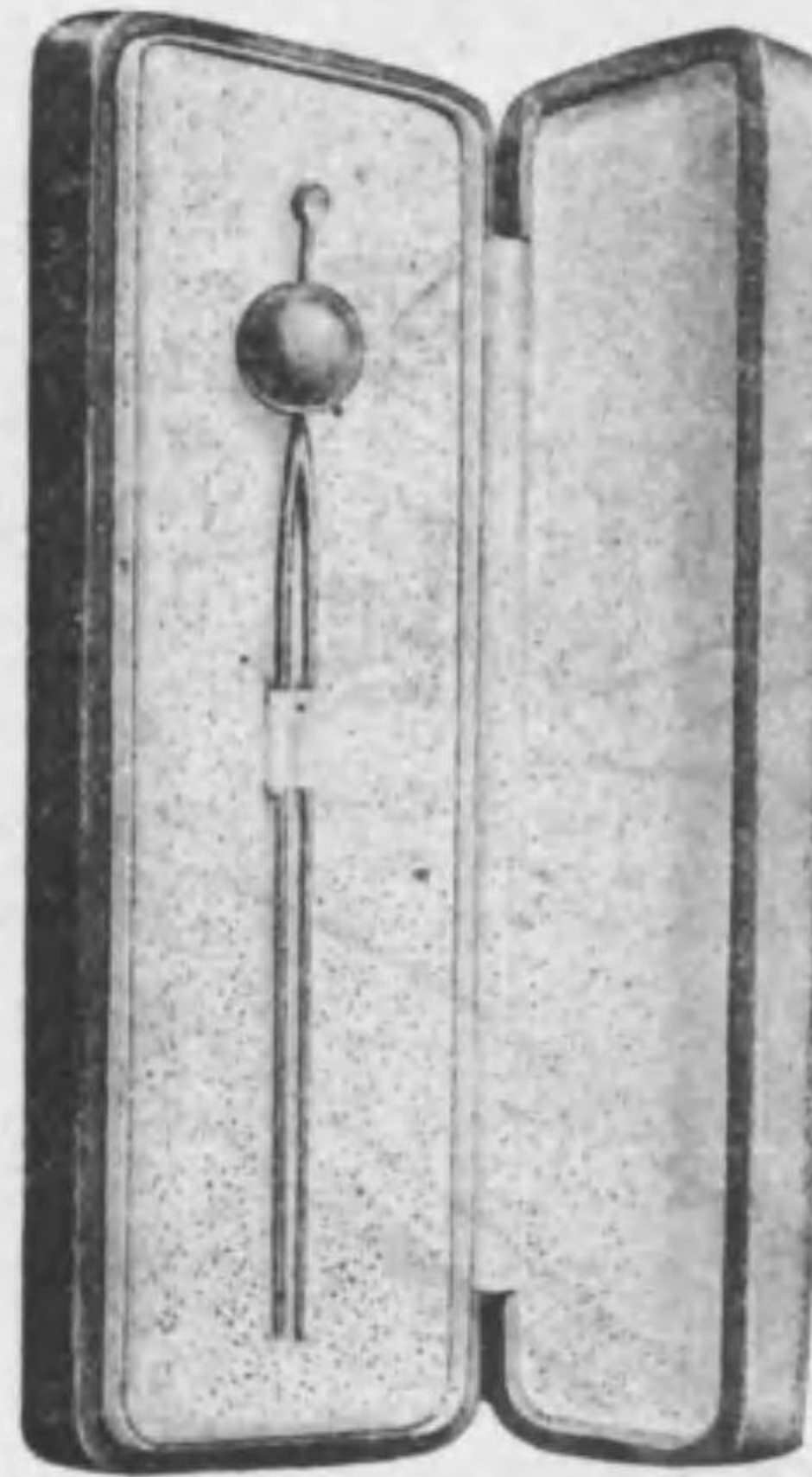
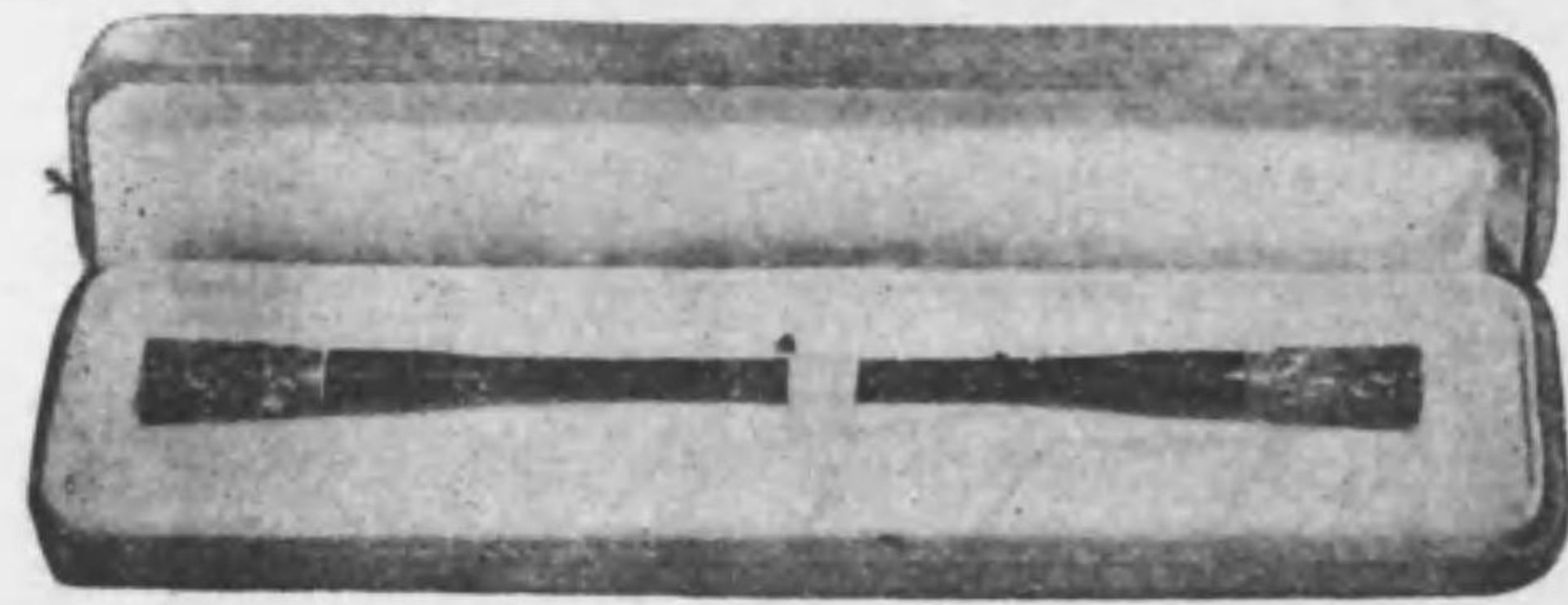
新流行品
豊富品揃

婦人小間物問屋

大阪市東區南久太郎町中橋筋南入

大島政七商店

電話船二二四六番
振替阪一六二〇七番



(例一本見物賣)
 屋問卸 **イスヒ・ゴンサ**
 目丁一町寺寶久南市阪大
堂寶増内木
 四五四九五阪穴替振・八五七四場船話電

輸出及内地向雜貨卸

吊	背	袖	皮	絹	自
袜	帶	帶	腰	腰	造
帶	帶	帶	帶	帶	批
發					
ツ	ガ	沓	ゲ	皮	雜
ボン	ー	下	ー	胴	貨
釣	タ	止	トル	締	

大阪市南久太郎町
 心齋橋筋北入西側

藤田重助號

電話船場三三三七番
 振替穴阪四六六〇番

齒刷牙子
 白粉刷毛
 石鹼容器
 卸

ちどり印齒刷牙子本舗
 大阪市東區南久寶寺町一丁目

カ松岡商店

電話東三九六〇番
 振阪一七五五〇番

各種裁縫用具
編針毛糸針
手藝材料品
ボタンレース

卸問屋



大阪市南區心齋橋筋二丁目周防町西へ入

住吉屋 上田彦商店

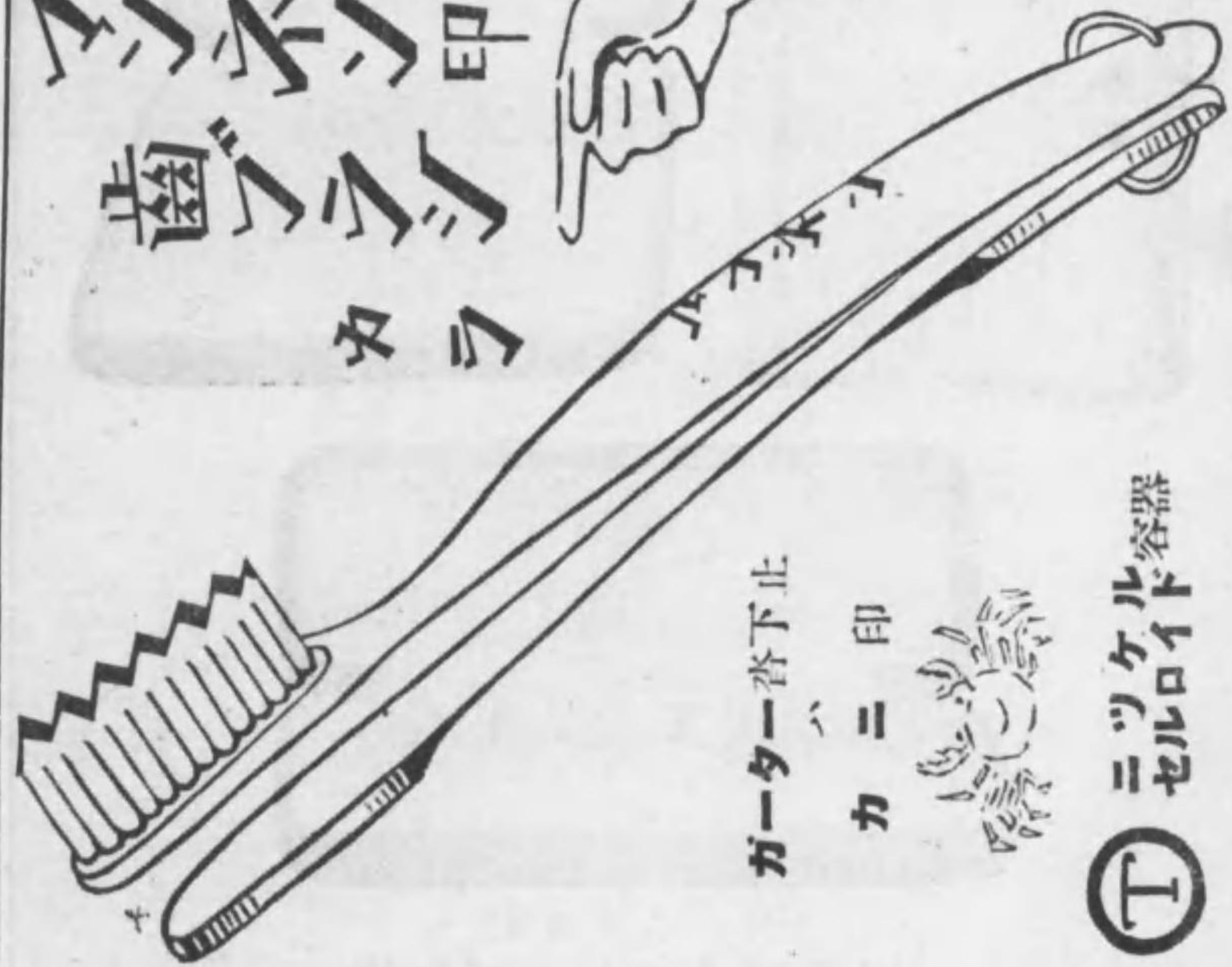
電話南四一九二番

龍澤商店

大坂市東區久寶寺三町
電話 番二七八二二
振替座八六一八二番



第一縫製
品
品
品
品
品
品



止下者一ターガ

印ニカ



器容トルケツニセル
印ニカ



厚板鏡
 型板硝子
 厚板硝子
 薄板硝子
 メートル硝子板

其種各
 他硝子板

王冠印玻璃鏡

大阪東區博勞町二丁目
製造發賣元 吉村

號本店
電話船場九六番

町鹽馬傳大區橋本日市京東

店支東京號村吉

番一五七六花浪話電

本志を成

化粧眉刷毛

純毛バツフ各種
アイロンコテ
ヘアアラシ
美顔術用器各種

製造卸問屋

大阪博勞町一(板屋橋西入)

村岸商店

電話船場二四五七番
振替大阪六六五五八番



目丁一町鹽區南市阪大

鋪扇田岩卸子扇

番五〇六場船話電
番六三六四二阪替振

内外向メリヤス製造卸商
エガ才印



輪出番號

2806

大阪市東區南久寶寺町四丁目

莫大小問屋 川端嘉七商店

お仕入には左記
商標に乞御注意

電話船場四三三三六番
振替大阪二九一〇三番

化粧用
眉刷毛卸
セルロイド製
小間物商

大阪北久寶寺町二浪花橋筋南入

荒木重助商店

電話船場二一四二番
振替大阪七九五三一番

地球印ポイント票鏡
頂上三國志圖牌
製造發賣元

大阪北久寶寺町五丁目

鏡輸出商 鎰谷松治郎

電話船場一一二五番
振替大阪四六五八七番

季節向品々揃

セロロイ諸雜貨
セロロイ頭飾品
婦人小間物卸問屋

カタローグ進呈



大阪市東區南久寶寺町二丁目

大 合資 會社 **大本商會**

電話船場八九八番
振替穴阪六八三七番

各種卸問屋
煙草
眼鏡
洋傘



大阪南久寶寺町四

藤森東號

電話一三六番
電話一三六番



季節帶締羽織紐

廉價提供!!

各種糸組紐卸問屋

大阪市南久寶寺町一丁目

酒井芳兵衛商店

電話船五七四番

振替阪六七九七番

工場 市內北區大仁末廣町

高級セルロイド
束髪用頭飾品
新案セルロイド扇

製造
發賣元

柴田泰助商店

電話船場三六七四番

大阪市東區北久寶寺町二丁目

タオル
シキフ卸問屋
ハンカチ

大阪北久寶寺町二丁目

吉川要商店

電話船二〇五番

ビードンドルフ製品及ネルソン印トランプは世界のキングなり



骨牌販賣免許者に限り割引定價表送呈す外に特別優待法あり

大阪東區南久寶寺町心齋橋筋

土田天狗屋

電話船 } 二一四〇番
 } 二九九〇番

袋物鞆卸商 駒井本店

大阪市東區博勞町四丁目四二番地

電話 船場 六六三番
振替 大阪 二八一五番

髮掛一式 丸帶 各
冬物かのこ 鬘 種
珍柄品揃形上 種

其他凡て御便利に且つ
廉價に取扱ひ申上候

籠の鳥形本舗
つゞみ形

大阪市東區南久寶寺町一丁目
平賀常助商店

電話 船場 四三七六番
振替 大阪 四〇四五四番

現

絹綿ハンカチーフ エブロン各種
タオル各種 裁縫品各種
舶來レース同袖 毛物加工品各種

金

製造卸問屋

大阪南久寶寺町一丁目

八杉嘉四郎

電話 船場 三六五八番

薄

利

るれ賣でりはかと質品

齧石王のやつ

附化石齒
屬粧刷
一式品齧子
屋問卸

入南筋堺町寺寶久南販大

店商吉清田繩

番六三六二三販振 番一一三一船電

鏡

卸造製鏡種各

店商下森

○三目丁二町人農南區東販大
番〇七二六東話電

現金主義通信取引の魁


袋物御仕入の福音

萬錢入卸商
横田榮藏商店
大阪博労町三丁目

入錢入印御
屋問卸種各
番貳拾百船話電

木櫛専門店

丁稚さんの看板ある店


 マルナ
 スワン
 カクワ
 女 王
 大阪南久寶寺町板屋橋東入
名マルナ堂
 名加幸商店
 電話船九九四
 振阪二四九四二

花かるた
 トランプ
 将棋駒
廉價提供

通信取引専門

揃々品一向一均

出張の費用を省いて
それだけ安く賣る方針

袋物卸問屋

大阪博勞町二

福本又兵衛商店

電話 三二〇五番
振阪 七九〇八番

鏡

目種業營

高等ニツケル椽鏡
 栗椽鏡、姿見鏡
 鏡 臺、柱掛鏡
 金銀白赤文字看板
 額椽、男女用懷中鏡
 輸 出 向 鏡 各 種
 (カタログ御申越次第送呈)

鏡製造卸問屋

大阪市東區南久寶寺町二

先田與助本店

電長船一〇一〇番
振替阪七〇六五番

製チンポスムゴ 枕、サミ

枕ならどんな種類でも豊富
在庫、御照會次第詳細御報

双美枕
衛生枕
改良バネ入枕
パンヤ入男枕
同小枕
ソバカス入枕
改良蓆付枕
各種舟底枕
各種脇息

現品の色彩形状を居ながら
に知る美麗なカタログ進呈

元入輸直料原ヤンハ

(會照御乞供提價特)

屋問卸種各息脇・枕

入南町盤常町屋松區東市阪大

店商郎三徳東



番〇〇四三一阪大替振・番六三六二東話電

特許意匠商標法便覽

專賣特許摘要

△ 特許ヲ受クルコトヲ得ル人
1 發明者 2 相續人 3 讓受人
但シ被用者(法人ノ役員及公務員
ヲ含ム、以下同ジ)ガ勤務ニ關シ
爲シタル發明ヲ使用者(法人及職
務ヲ執行セシムル者ヲ含ム、以下
同ジ)ガ其ノ發明前ノ契約(勤務
規程ヲ含ム、以下同ジ)ニ依リ讓
受ケテ出願スル場合ニハ其ノ發明
ガ性質上使用者ノ業務範圍ニ屬シ
且發明ヲ爲スニ至リタル行爲ガ被
用者ノ任務ニ屬スルコトヲ必要ト

△

1 特許ノ査定アリタル場合、
出願人ノ爲スベキコト 出願ニ
對シ特許ストノ査定アリタルトキ
ハ其ノ査定ノ確定シタル日ヨリ三
十日以内(此期間ハ更ニ三十日以
内ノ延長ヲ請求スルコトヲ得)ニ
特許料第一年乃至第三年分トシテ、
三十圓(追加ノ特許ノ出願ニ在リ
テハ全期間分トシテ此際一時ニ三
十圓)ニ相當スル收入印紙(收入印
紙ニハ消印セザルコト)ヲ納付書
ニ貼附シテ差出スベシ若シ此ノ手
續ヲ怠ルトキハ出願ヲ無効ト爲サ
ルル虞アリ

2

第四年以後ノ特許料ハ前年ニ之ヲ
納付スルコトヲ要ス
特許年限 特許年限ハ出願公告
ノ日ヨリ(出願公告ナキモノニ付
テハ特許ノ日ヨリ)十五年ナリ但
シ重要ナル發明ノ特許權者ニシテ
正當ノ事由ニ依リ其ノ特許權存續
期間内ニ其ノ發明ヨリ生ズベキ相
當ノ利益ヲ得ルコト能ハザリシ場
合ニ於テハ其ノ存續期間ノ延長ヲ
出願スルコトヲ得此場合ニ於テハ
審査ノ結果三年以上十年以下之ヲ
延長セララルモノトス
特許料 特許料ハ左ノ如シ
一 第一年乃至第三年毎年十圓
二 第四年乃至第五年毎年十五圓
三 第六年乃至第九年毎年廿五圓
四 第十年乃至第十二年毎年三十
五圓
五 第十三年乃至第十五年毎年
五十圓
第四年以後ノ特許料ハ其納付期限

ノ經過シタル後ト雖六箇月ヲ限リ
 追納スルコトヲ得、但シ二倍ノ料
 金ヲ納付スルコトヲ要ス
 特許權存續期間延長ノ登録ヲ受ク
 ル者又ハ其ノ特許證主ハ特許料ト
 シテ每件左ノ金額ヲ納付スベシ
 一 第一年乃第三年毎年百圓
 二 第四年乃至第六年毎年百圓
 三 第七年乃至第十年毎年二百圓
 追加ノ特許權ノ登録ヲ受クル者ハ
 其ノ登録ヲ受クル時特許料トシテ
 每件一時ニ三十圓ヲ納付スベシ特
 許權存續期間延長ノ場合ニ於テ追
 加ノ特許權アルトキハ其ノ登録ヲ
 受クル時特許料トシテ每件一時ニ
 六十圓ヲ納付スベシ
 △ 拒絶査定アリタル場合 審査ノ
 上拒絶セラレタル時不服アル場合
 ニ於テハ其ノ査定ノ送達ヲ受ケタ
 ル日ヨリ三十日以内ニ抗告審判ヲ
 請求スルコトヲ得尙此場合ニハ實
 用新案登録願ニ變更スルコトヲ得

ベキハ前述セリ(出願中ノ注意七
 参照)

抗告審判ノ審決ヲ受ケタル者不
 服アル時ハ其ノ審決ガ法令ニ違
 反シタルコトヲ理由トスル場合
 ニ限り審決ノ送達ヲ受ケタル日
 ヨリ三十日以内ニ大審院ニ出訴
 スルコトヲ得

意匠登録摘要

△ 意匠ノ意義 意匠法ニ所謂意匠
 トハ一物品ノ目先ヲ變へ人ヲシテ
 美觀者ハ趣味ヲ感ゼシムル考案
 ヲ謂フ從テ物品ノ形狀、模様、色
 彩又ハ此等ヲ種々ニ組合ハセタル
 點ニ顯ハレ來ル外觀的ノモノニシ
 テ其ノ品質構造又ハ製作方法等ニ
 ハ關係ナキモノナリ
 △ 意匠ト實用新案トノ區別 意匠
 ト實用新案トハ一ハ物品ノ外觀ヲ
 美觀ナラシメ又ハ趣味ヲ感ゼシム
 ル如クナセル考案ニシテ他ハ其ノ

體裁ノ觀念ヲ離レ専ラ實用上ノ點
 ニ重キヲ置ケル考案ナリ從テ兩者
 ハ美的又ハ趣味的ナルト實用のナ
 ルトノ差異アリ一例ヲ舉グれば劍
 杖又ハ洋傘ノ柄ヲ龍首或ハ狗頭等
 ノ形ニ工夫シタル場合ハ意匠ニシ
 テ柄ノ形ヲ携帶ニ便ナラシメ或ハ
 懸ケ易クスル方如キ考案ハ實用新
 案ニ屬ス

△ 物品ノ類別

- 第一類 被服及被服地
 衣類、袴、帶、襟、領卷、肩掛、
 涎掛、手袋、足袋等
- 第二類 頭飾、服飾及裝身具
 帽、簪、根掛、胸飾、領飾、鈕釦
 指環、徽章等
- 第三類 携帶品
 紙入、貨幣入、名刺入、煙草入、
 煙管、煙管筒、手提靴等
- 第四類 傘、杖及鞭
- 第五類 化粧用品及衛生具
 石鹼、紙石鹼、化粧刷毛、齒刷牙

- 垢摺、鏡等
- 第六類 家具、室内及屋外ノ裝飾品
 棚、簾筒、机、椅子、桌子、寢臺
 額、屏風、獨立、暖爐、火鉢、花
 瓶、旗、幕等
- 第七類 飲食器及庖厨具
 膳、碗、皿、鉢、杯、菓子器、箸
 茶器、珈琲具、鐵瓶、土瓶、鍋、
 釜、バケツ、手桶等
- 第八類 敷物
 緞通、油圍、花邊等
- 第九類 文房具
 硯、筆筒、文鎮、水滴、印材、肉
 池、硯箱、筆、墨、「インキ」等
 「ペン」軸等
- 第十類 燈器
 燭臺、手燭、燈籠、洋燈、瓦斯燈
 電燈、提燈、燈蓋、火屋等
- 第十一類 時計及計器
 懷中時計、置時計、掛時計、羅針
 器、寒暖計、晴雨計、度量衡器等
- 第十二類 建物ノ附屬品

- 障子、襖、屏、欄間、欄干、引手
 釘隠、棚等
- 第十三類 他類ニ屬セザル織物、編
 物、組物及其ノ製品
 絨紗、手巾、卓被、「レース」羽織
 紐、帶輪、時計紐、飾總等
- 第十四類 冠物
 帽子、頭巾、笠等
- 第十五類 履物及其ノ附屬品
 下駄、草履、靴、鼻緒、爪掛等
- 第十六類 扇及團扇
- 第十七類 樂器、玩具及遊戲具
- 第十八類 菓子及其ノ他ノ食用品
- 第十九類 容器及包装
 壺、罎、箱、紙袋、紙牌等
- 第二十類 車輛及其ノ附屬品
 人力車、自轉車、自働車、「タイ
 ヤ」、鑽車等
- 第二十一類 紙皮革及他類ニ屬セザ
 ル其ノ製品
 紋紙、紋革、擬革紙、襖紙、壁紙
 表紙、色紙、短冊、書簡箋、書簡

簡等

- 第二十二類 他類ニ屬セザル金屬製
 品及石材製品
- 第二十三類 他類ニ屬セザル木、竹
 骨、角、齒牙、甲殼類ノ製品
- 第二十四類 他類ニ屬セザル物品
 △ 登録査定アリタル場合
 1 出願人ノ爲スベキコト 登録査
 定アリタルトキハ其ノ査定ノ確定
 シタル日ヨリ三十日以内(此期間
 ハ三十日以内ニ限り延長ヲ請求ス
 ルコトヲ得)ニ第一年乃至第三年
 分ノ登録料九圓ニ相當スル收入印
 紙(收入印紙ニハ消印セザルコト)
 ヲ納付書ニ貼付シテ差出スベシ又
 出願ノ際圖面ニ通ノミヲ差出シタ
 ル者ハ尙ホ二通差出スコトヲ要ス
 若シ以上ノ手續ヲ怠ルトキハ出願
 ヲ無効ト爲サルベシ
 2 意匠權ノ存續期間ハ登録ノ日ヨ
 リ十年ナリ而シテ登録料ハ左ノ如
 シ

一 第一年乃至第三年每年金參圓
 二 第四年乃至第十年每年金五圓
 類似意匠ノ登録料ハ每件一時ニ金參圓
 第四年以後ノ登録料ハ前ニ年納付スルコトヲ要シ其納付期間ヲ經過シタルトキハ六箇月以内ニ限リ追納スルコトヲ得但シ此ノ場合ニハ二倍ノ料金ヲ納付セザルベカラズ
 △ 拒絶査定アリタル場合 審査ノ上登録ノ拒絶セラレタルトキ不服アル場合ニ於テハ其ノ査定ノ送達ヲ受ケタル日ヨリ三十日以内ニ抗告審判ヲ請求スルコトヲ得
 又之ヲ實用新案ノ登録願ニ變更シ得ルコトニ付テハ前ニ述ベタリ(八ノ八参照)
 抗告審判ノ審決ヲ受ケタル者不服アルトキハ其ノ審決ガ法令ニ違フシタルコトヲ理由トスル場合ニ限リ審決ノ送達ヲ受ケタル日ヨリ三十日以内ニ大審院ニ出

商標登録摘要

訴スルコトヲ得
 △ 商標ノ意義 商標トハ生産、製造、加工、選擇、證明、取扱又ハ販賣ノ營業ヲ爲ス者ガ自己ノ商品ヲ他人ノ同種商品ト區別センガ爲ニ使用スル標識ニシテ文字、圖形記號又ハ是等ノ組合ハセヨリ成ルモノヲ謂フ故ニ商標ノ主タル任務ハ多數同種類ノ商品ノ存スル場合ニ於テ各商品ヲ相互ニ區別シ得ル點ニ存ス從ツテ商標トシテ最モ有効ナルモノタルニハ明瞭ニ他ト區別シ得ベキ特徴ヲ有スルモノナルコトヲ必要トス若シ世人ガ商標ヲ一見シテ直ニ其ノ商品ノ出所ヲ知り其ノ商品ノ品質ヲ識リ更ニ進ンデ其ノ價値ニ至ルマデモ判別スルヲ得ンカ獨リ取引ヲ爲ス者ノ便益甚大ナルニ止ラズ商標ヲ使用スルノ意義ヲ完全ナラシムルモノト謂

フヲ得ベシ斯ノ如キ商標ヲ使用シテ始メテ自家ノ信用ヲ高ノ商品ノ價値ヲ維持シ以テ事業ノ發展ヲ來スコトヲ得ベキナリ因ニ世人往々商號ノ登記ヲ爲ストキハ商標ヲ登録シタルト同一ナリト考フルモ大ナル誤解ナリ
 △ 商品ノ類別
 第一類 化學品、藥劑及醫療補助品
 酸類、鹽類、亞爾加里、漂白粉、樹脂、膠、燐、酒精、假里設林、規那鹽、莫兒比涅、丁幾劑、舍利別、煎劑、水劑、浸劑、丸藥、膏藥、散藥、錠藥、煉藥、生藥、藥油、香精、石灰、硫黃、礦水、麝香、打粉、食鹽、艾、黑燒、防腐劑、防臭劑、驅蟲劑、綳帶、綿紗、綿撒絲、脫脂綿、海綿、「オブラート」、水囊、水枕等
 第二類 染料、顏料、媒染料及塗料
 藍玉、藍靛、柴根、紅、朱、丹、綠青、群青、洋靛、鉛白、胡粉、

金銀粉、藤黃、染齒料、綠礬、明礬、漆、假漆、「ベイント」、澱、靴墨、革油、防鏽料、防水材料、耐火塗料等
 第三類 香料及他類ニ屬セザル化粧品
 香水、香油、香袋、髮膏、白粉、化粧下等
 第四類 石 鹼
 第五類 齒磨及他類ニ屬セザル洗料
 齒磨粉、煉齒磨、齒磨液、洗粉、洗糖、洗液等
 第六類 他類ニ屬セザル金屬及其ノ半加工品
 銑鐵、鍛鐵、鋼鐵、條鐵、鐵葉、軌條、鐵板、鐵線、銅、銅板、銅線、鉛、鉛板、亞鉛、亞鉛板、鋁「アルミニウム」、「ニツケル」、水銀、卑金屬ノ合金等
 第七類 他類ニ屬セザル金屬製品
 鑄物、打物、彫鏤品、編物、瑤瑤鐵器、銅箔、錫箔等

第八類 利器及尖刀類
 鎌、鋸、鑿、錐、鋸、斧鉞、小刀、剃刀、庖丁、鉋、鉋、針、魚串、釘、齒嘴等
 第九類 貴金屬、其ノ模造物、「アルミニウム」金、「ニツケル」銀、「ブリクニヤ、メタル」及他類ニ屬セザル其ノ製品
 金、銀、白金、四分一、柴銅、其ノ他貴金屬ノ合金、鍍品、「モール」、金箔、彫鏤品等
 第十類 寶玉類、其ノ模造物及他類ニ屬セザル其ノ製品
 金剛石、珊瑚、眞珠、瑪瑙、水晶、黃玉、碧玉、彫鏤品等
 第十一類 礦物類
 第十二類 石材、其ノ模造物及他類ニ屬セザル其ノ製品
 大理石、花崗石、人造石、砥石等
 第十三類 漆喰及土砂ノ類
 漆喰、「セメント」、石膏、土瀝青、土砂、火山灰等

第十四類 他類ニ屬セザル陶器、磁器、七寶製品、土器、瓦及煉瓦ノ類
 第十五類 玻璃及他類ニ屬セザル玻璃製品及瑤瑤質品
 玻璃板、玻璃管、玻璃壺、玻璃珠等
 第十六類 護膜、「エポナイト」、「ガタベルチヤ」、「ラバーサブスチチユート」及他類ニ屬セザル其ノ軟質製品
 第十七類 他類ニ屬セザル機械器具及其ノ各部並各種ノ調帶、「ホース」、「パツキング」
 汽機、汽機、織機、紡績機、裁縫機、印刷機、揚水機、消火機、潛水器、「バルブ」、「コック」皮革調帶、護膜調帶、綿布調帶、護膜「ホース」、布、「ホース」、「アスベストスガパツキング」、「ゴム、パツキング」等
 第十八類 理化學、醫術、測定、寫

血粉、鹽、磷酸肥料、調合肥料、
 硫酸安母尼亞等
 第五十七類 木竹材、籐、木皮、竹
 皮及經木ノ類
 第五十八類 他類ニ屬セザル木、竹
 籐、木皮、竹皮類ノ製品、其ノ漆
 塗品及蒔繪品ノ類
 指物、挽物、曲物、編物、組物、
 桶、經木眞田等
 第五十九類 骨、角、齒牙及甲殻ノ
 類、他類ニ屬セザル其ノ製品及其
 ノ模造品、他類ニ屬セザル「エポ
 ナイト」製品及「ガタベルチヤ」ノ
 硬質製品並「セルロイド」及他類ニ
 屬セザル其ノ製品
 第六十類 藥、草及他類ニ屬セザル
 其ノ製品
 麥稈、疊表、筵、蓆、笠、繩、麥
 稈眞田等
 第六十一類 傘、杖、履物及其ノ附
 屬品
 傘、洋傘、杖、靴、下駄、草履、
 雪駄、鼻緒、爪掛等
 第六十二類 扇子及團扇ノ類
 第六十三類 燈器及其ノ各部
 洋燈、燭臺、提燈、火屋、燈蓋、
 瓦斯、「バーナー」、瓦斯「マント
 ル」、燭心等
 第六十四類 頭飾品、調髮具及「リボ
 ン」ノ類、造花並刷子類
 櫛、簪、簪、「ヘヤ、ピン」、「ヘヤ
 ネット」、手絡、根掛、髮止、鬚形
 元結、鬚、附鬚、入毛、髮芯、髮
 掛、「リボン」、裝飾「リボン」、齒
 刷子、化粧刷毛、埃取刷子等
 第六十五類 玩具及運動遊戯具
 鞠、碁、將棋、人形、獨樂、弓、
 球突具、押繪、骨牌、野球具、庭
 球具、卓球具、擊劍柔道具等
 第六十六類 圖書、寫眞及印刷物類
 書籍、新聞紙、雜誌、「アルバム」等
 第六十七類 煙料
 線香、柱香、煉香、粉末香、蚊除
 線香、蚊除柱香、蚊除粉末香等
 第六十八類 他類ニ屬セザル研磨料
 磨粉、磨液、艶出布、艶出紙、研
 磨布、研磨紙等
 第六十九類 電氣機械器具及其ノ各
 部並電氣絕緣材料
 發電機、電動機、迴轉變流機、整
 流機、周波數變換機、電音機、電
 話機、變壓器、電氣開閉器、電流
 制限器、電流制御器、抵抗器、電
 熱器、電氣扇風機、電鈴、真空球
 電氣醫療器、電氣測定器、電池、
 蓄電器、自熱電燈、弧光燈、懐中
 電燈、被覆電線、電氣絕緣用碍子
 電氣機械器具用炭素、電氣絕緣用
 板、電氣絕緣用布、電氣絕緣用紙
 電氣絕緣用護膜製品、電氣絕緣用
 混和物等
 第七十類 他類ニ屬セザル商品
 (百十七頁面以下參照)

本年新式製品々揃

羽織紐
 帯しめ
 腰ひも
 羽織紐
 帯しめ
 腰ひも

其他組紐類
 各種大強

●信用ある店は信用ある仕入店を擇ぶ
 諸系組紐卸問屋

大阪市東區南久寶寺町壹丁目
桑原芳太郎商店

電話船場三六四八番
 振替阪一二〇二六番

軽くて便利で上品な

マーガレットオーバー



大阪市東區南久太郎町二堺筋

マーガレット商店

マーガレットオーバー
さか糸頭髪用品 發賣元
マーガレット美粧料

電話船場(長) 三二二九六六〇七番
振替 大阪 三九六六〇七番

御大典紀念

新意匠袋物

千古の聖典を紀念すべき絶好の御販賣品

營業品目

(製皮物織)

卷 蕘 入
手提箱 迫
錢入 札入
女煙草 入

鏡袋箱 入
粉入節糸 入
守袋 櫛 入
其他流行袋物 式 一

大阪市南久寶寺町二丁目

萬袋物 卸問屋



原

口

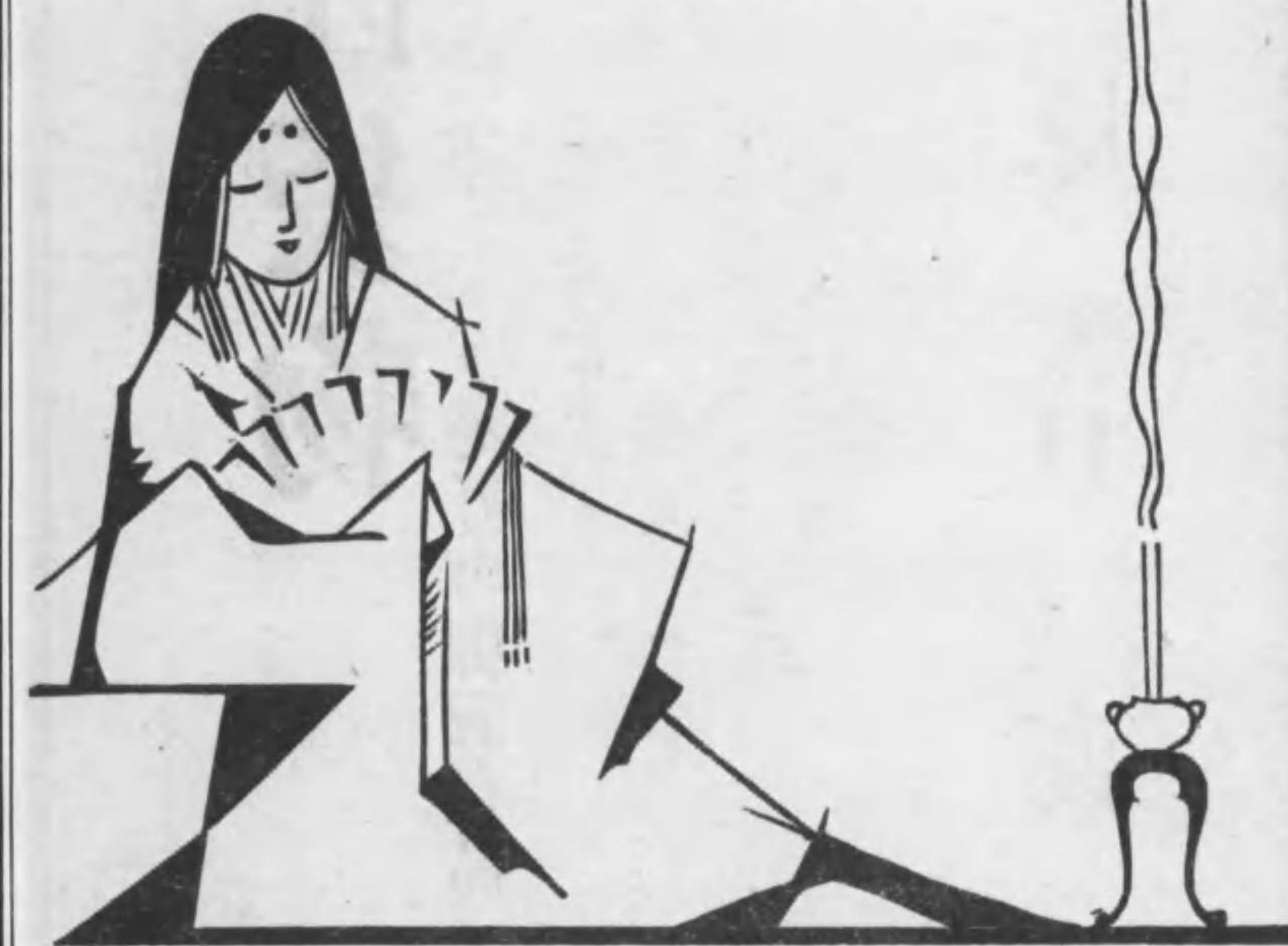
商

店

電話船場 二四〇九一七五番
振替 大阪 四〇九一七五番

榮花香

黒く短か
い名代
線の香



本舖七寶堂

所業管 大坂市東區北區西區
場工香線 大坂市東區北區西區
場工縫斷函製 大坂市東區北區西區
番二〇五一 園 場館 部業管
番九一二七 南 場工香線
番三三二 町新 場工縫斷函製

電話

裁縫用品及釦類
毛糸レース編針
其他手藝應用品
製造卸問屋

呈進グロタカ

大阪市東區南久寶寺町一丁目

龜井曹祐商店

取引銀行 山口銀行
安堂寺橋支店

電話船場三六九三番
振替阪三九六九四番

TRADE MARK 牌雀孔



新ダイヤモンド
ヤと寶石

寶珠 眞石
新ダイヤモンド
ビーズ
金小間物
雜貨 輸出

直輸出
入卸商

東京出張所



大阪東區博愛町一丁目
鳥井清吉商店

電話 淺草三丁目一番地停留所前
電話 淺草三丁目一七番

このか卸問屋

かすか印ミカモノ
白髮塗料友がすら
お下げ止まやご紐

南區安堂寺町心齋橋北入

和田五商店

電話一四二五番

振版一五三九番

既に定評ある優良安價なる

大阪市東區南久寶寺町四丁目

今下末松商店

振替版一八三六番

登録商標
S 印 鏡
をお勧め下さい

御注文の節はエス矢印と御指定願ひます

よく賣れるから安い

萬小間物卸問屋

安いからよく賣れる

大阪市南久寶寺町二丁目

水谷商店

上手もへたもない
親切一方な店

電話船場三四二一
振替版一三八一七

石 雜 貨 齧 商 出 輸

郵 便 書 函 犬 阪 中 央
番 六 十 二

大 阪 東 區 博 勞 町 三 丁 目

天 野 鎌 號

電 話 船 場 一 一 五 一 番
振 替 大 阪 一 〇 八 九 番

キセル製造卸

大 阪 南 久 寶 寺 町 三 丁 目

林 庄 本 店

電 話 船 場 五 〇 二 番
振 替 四 五 二 三 五 番

ハ プ ラ シ

石 齧 容 器 卸 商

類 似 雜 貨

ヨ ロ シ 齒 刷 子 發 賣 元

林 分 店

大 阪 市 東 區 北 久 寶 寺 町
二 丁 目 三 十 二 番 地

萬 人 の 好 評 と 優 姿 を 添 える

末 廣 印 角 かくし


謹 告 : 末 廣 印 角 かくし は 品 質 優 良 に して 他 に 比 類 な き な り 末 廣 印 は 完 全 に して 儀 式 用 に 適 し 萬 人 の 注 意 を 拂 ひ 研 究 し た る 品 な る 事 事 實 誓 つ て 御 勸 め す る 次 第 で あ り ま す

○ 御 用 命 の 節 は 末 廣 印 と 御 記 名 願 上 候

營 業 課 目

鹿	小	奴	紙	丸	角
柳	元	丈	鬚	か	か
結	結	長	形	し	し
子	ハ	更	石	妻	妻
帶	セ	紗	齧	楊	楊
上	ル	前	容	子	子
芯	前	芯	器	東	東
ゴ	布	輕	田	髮	髮
ム	垢	石	保	×	×
垢	ス	付	ッ		
ス	リ	垢	ト		
リ	取	ス			

流 行 品 各 種

紀 州 國 産 鬘 付 代 理 店


大 阪 市 東 區 博 勞 町 二 丁 目

萬 小 間 物 雜 貨 問 屋

取 引 銀 行 山 口 銀 行 安 堂 寺 橋 支 店
三 十 四 銀 行 船 場 支 店

富 田 丑 松 商 店

電 話 船 場 一 一 四 〇 二 番
振 替 東 京 一 五 〇 四 三 番

鼈 甲
珊瑚珠
翡翠
小間物

品質第一主義

大阪市南久寶寺町壹丁目

卸問屋 京熊谷榮三郎商店

電話船二五七四番
振替阪三九三八番

店入仕おな實確全安

子刷齒種各
器容驗石
品製ルケツニ
卸式一他其

舖本子刷齒魂和大

二町寺寶久南市阪大
(八入~南町屋百八)

店商喜藤佐

番二九九四橋船話電

シタボ

.....品屬附縫裁.....
.....針編料材藝手.....

丁二東橋寺寶久三町寺寶久内阪大

店商藏重田森

入西新留停目丁五町谷電市
番三二六二七阪大座口替振

ハンドバツク。
旅行鞆。札入。
折鞆。錢入。

袋物製造所

大阪順慶町二八百屋町北入

名村商店

電話船四五五一番

季節メリヤス品揃

瓢箪印
メリヤス
ハンカチーフ



大阪市東區北久寶寺町四丁目心齋橋筋

沖野廉治郎商店

長電船場六九八番
振替大阪三九三番

ニ柱手懷栗ナ
ツ掛附中椽ホル
ケ類類持椽ホル
ル鏡鏡鏡鏡鏡
鏡鏡鏡鏡鏡

商標登録



ワイエヌ

野口由松本店

大阪市東區南久寶寺町一丁目

電話船四〇七八番

振替阪一一七五六番

野口東京支店

東京市淺草區福富町十一

弗入札入
弗紐用
婦人用手提
各種袋物
卸問屋

大阪市東區南久寶寺町一丁目

糸谷泰輔商店

電話船三三八二番

振替阪五四六〇一番

小供洋傘

肩掛首卷

卸商

大
東
大
種
喜
六

大阪市東區北久太郎町三

小傘屋商店

長電話船場(三二八八番)
八二二五番
振替大阪二五六番

袋物製造卸問屋

安價！實確！親切

大坂市東區北久寶寺町一丁目

木下藤吉商店 千成屋號

電話船五六七五
振替阪四七八六

木櫛製造
セルロイド櫛
散髮櫛各種

製造卸問屋

大坂市東區南久寶寺町一丁目

中尾富商店

中尾進

振替阪四六六一六番



大好評白髮染補色料

衛生無害

かづら印白髮染補色料



是非御試賣を願上候

衛生課試験済

賣行旺盛なる
品質優秀の
かづら印
くろんぼ



(りあ種三小中大)

髪結毎に使用殊に輕便は
他品の及ばざる特長あり
眞に理想的逸品なり



(りあ種二小)

………い 安い 強

信州卸詰問屋

クラブらづか
元賣發ぼんろく印らづか
ミスユマらづか

目丁二町寺寶久北區東市阪大

藤村昌平

番一〇二三場筋話電
番二三四八三阪大替届

好評……又好評

使ひ心地が良くて毛の抜けぬ
價の安いので需要者に喜ばれる

花王齒ブラシ

(御一報次第定價表進呈)

大阪市東區南久寶寺町一丁目

發賣元 大島兼助商店

電話船七七五番
振替阪二五七五番

煙草具 袋物 卸問屋 皮物

通信御取引
者は特に御
優待申上候

大阪市安堂寺橋通二丁目八百屋町南入

木下伊商店

電話船三三二四番
振替大阪二二一七六番

子供用裁縫品 製造卸問屋

品質を選択し価格は
至廉を期し各位の御
用命に應じ可申候

大阪市東區瓦町三丁目

佐々木敏商店

電話長本局二二二〇番
振替大阪二二三七番

婦人小間物卸問屋

季節向流行品は他に
先んで荷揃仕り精々
御便宜相計り候間不
拘多少御用命願上候

大阪市南久寶寺町一丁目

△津島屋商店

電話船三九七四番

結束用品 御註文に 對しての 御注意

一 弊店は斯界に永き經驗と營業歴史を有する専門店として決して他店の追隨を許さない十分の努力を致しますけれども、見計ひ御註文の場合には左記の條項を御書添へ下れ候はゞ双方の便宜とも相成り亦品種の誤選から起る損失を相互に除くことが出来ますから特に御注意願ひます

一 御註文の際は御使ひになる目的即ち用途を御書き願ひます同時に御商賣名を伺ふことは大變便利であります

一 從來御用ひになつて居る品の見本があればそれをお送り願ひます

一 値段は凡そ何程、亦一卷一包といふ場合には凡そどの位の大きさであるか又丈數であるかを御附記願ひます

一 單てシデ紐テープと申しましても種類が澤山ありますから凡そどういふ式のものといふことを御書加へ願ひます

一 其他御希望の條件を成るべく詳しく御書添へになれば御希望に應じた品を調製御用立致します

日科業營

綿糸各種
印度麻糸
棉糸平織
麻糸入紙紐
紙糸入紙紐
スウェーデン
各テーパー

帳糸各種
帳糸各種
帳糸各種
帳糸各種
帳糸各種
帳糸各種

其他加式
其他加式
其他加式
其他加式
其他加式
其他加式



天野福助號

電話長南五六〇四番
振替大阪一六八五〇番

大阪市南區高津西阪角



定價表御申越次第送呈

大阪市東區南久寶寺町一丁目板屋橋筋南入

都すき毛
金鶴すき毛
ライオンすき毛

發賣元

石突三代吉

電話船場三六九二番
振替大阪一八八二〇番



取引銀行

安田銀行船場支店

季節品揃

ゴム束髮用具一式
和洋毛髮裝飾用具一式
黒地櫛笄簪一式
黒茶櫛笄各種
其他最新流行品種々

セロロイ製品卸問屋

大阪博勞町一板屋橋筋北入

小野清三郎商店

電話一船二九番
振替大阪八二四三番

高級玩具各種 (十錢賣以上)

百連發及イロハかるた類 正印市松人形ワンカ(六寸三寸ヨリ)
優良フットボール五吋ヨリ十吋 正印市松人形カムロ(三寸ヨリマデ)
ゴムマリ桃太郎印及格安品 木製品百般高級品種々
空氣應用ゴム製及ビ犬 セロロイド製品柄其他各種
ベツチン製犬兎猫動物種々 電燈應用レール付汽車電車
市松人形上物安物六寸ヨリ三尺 教育品最新物流行品種々
弊店の主義(懇切丁寧薄利多賣) 出荷迅速製品充實

教育玩具問屋

大阪市南區松屋町空堀北入

正 笠原庄兵衛商店

電話東七八九番
振替大阪三六〇二番

ハピロ界の覇王



いなは狂てひ用く永

ハピロ界

種二の (入袋末五) 入箱末百
(カタハ) 入箱末拾五

特約販賣店

(5/27は順)

- 南久寶寺町三丁目 井尻商店
- 同上 三丁目 井上徳商店
- 北久寶寺町二丁目 大黒堂商店
- 南久寶寺町二丁目 谷川西店
- 同上 一丁目 橘田商店
- 同上 一丁目 杉本與商店
- 京都市五條堺町 今與商店



相場表
進呈

TRADE MARK
RT
KEIBA BRAND

大坂市東區南久寶寺町貳丁目
田中隆吉商店
長電船場二九一番
振替口座四二三七番

メリヤス

競馬印
季節節品揃

毛、綿製シャツ、運動用
アンター、セーター、カ
ツター、婦人着用オー
バ、襦袢肌衣、サル又、
靴下、手袋各種

目品業營
 ハチ印バイヤステープ
 ハチ印毛糸編針
 ハチ印各種縫針
 ボタン縫具各種
 技藝材料リリヤン
 ビース及加工品
 ハンカチーフ

技藝材料
 裁縫具

卸商



岡田慶七商店

電話船場四八〇六番
 振替大阪二四五六番
 同 釜山八六四番

大阪市東區南久寶寺町一丁目板屋橋北入

御注意

季節流行の技藝材料の
 新學期に必要な裁縫具の

近刊カタログ

御申越次第
 呈上仕候

技藝材料と
 裁縫具の
 お仕入は岡田商店へ!!



品質優良毛の抜けぬ

化粧眉刷毛

志きぶ眉墨

志きぶ棒紅

(純植物性自然につく)

樂屋用・砥の粉
 青黛・朱錠・眉墨

製造
 卸商 古澤榮七商店

電話船場四八八七番

大阪市東區南久寶寺町二丁目

婦人小間物卸問屋

命

中山平兵衛商店

大阪順慶町通二丁目
電話船場四七八番
振替阪九六三番

各種齒ブラシ
石鹼容器
雜貨問屋

山科商店

大阪市東區南久寶寺町一丁目
電話長船場二九一九番
振替大阪二四八二七番

好評を博しつゝある

最新流行
丸髷形

お流し形

及八景形

みゆき形...さどや形
都すがた...ときわ形

御老人向きは君が代形

最新な帶上芯

各種品揃つてゐます是非御用命を



八景形
日本八景
模様入形

本舖 大阪市南久寶寺町二丁目

中川武之助商店

電話船場三三八四番
振替大阪七二四三番

迎歡引取信通

は 店 弊

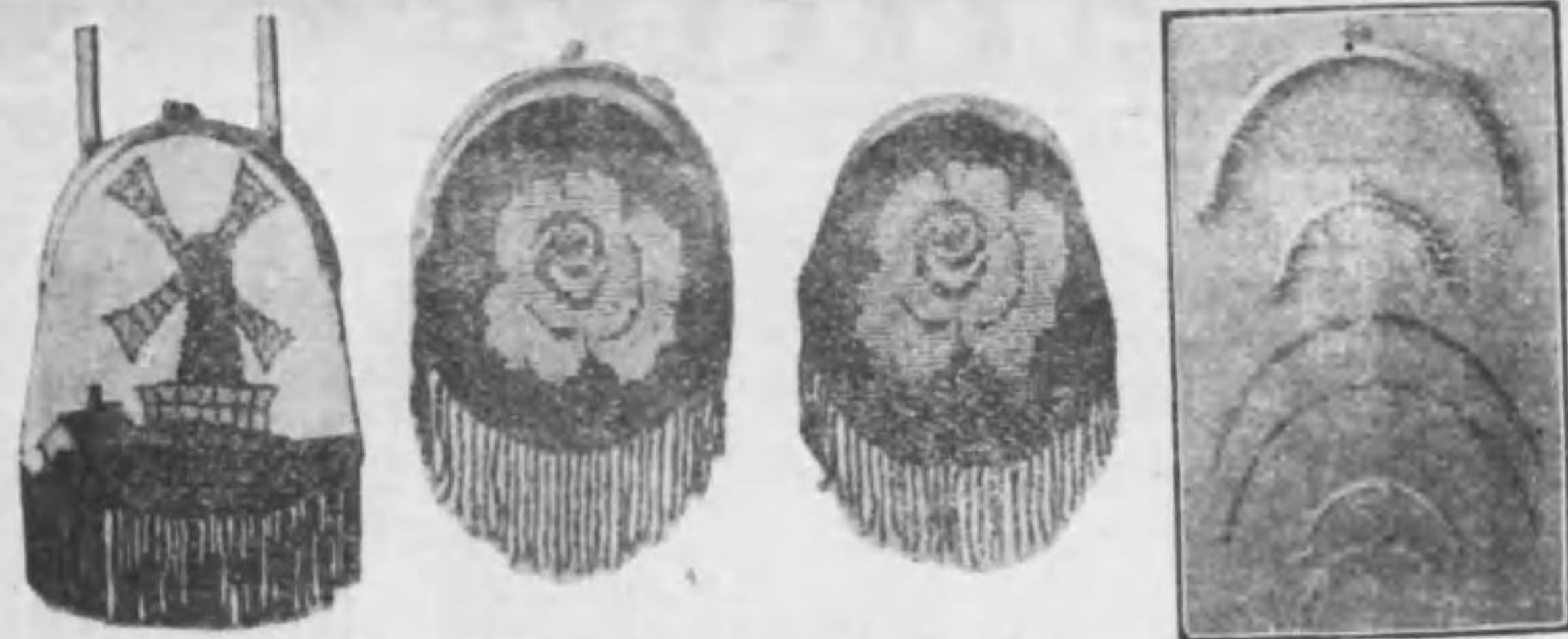
出張販賣の旅費を略いてそれだけの勉強を店内で致します。是非一度御用命の上利非御試み被下度候

木綿羅紗厚司製
各種學生服
各種卸造
作業服各種
半ズボン商

大阪市東區南渡邊町

織田商店

電話船二〇四四番
振替阪二五八七九番



號六六七九〇一第錄登案新用實

口墓ズーピ案新

口内其にうやの圖二第てれ分に輪口外と輪口内にうやの圖一第
第とるすすまし合に輪口外にうやの圖三第てけつり取を袋に輪
袋りたれきが糸にうやの來從てつなどのもな全完にうやの圖四
んせまりあに對絶は憂るすりたけ抜が

屋問卸料材藝手米歐

目丁一町寺寶久南區東市阪大

店商助之吉山上

番〇七一七一阪替振・番五八七二船話電

卸物間小人婦

角筋町屋百八町勞博區東市阪大

塵商吉米場馬

番八〇一四場船話電

番七三五四七阪穴替振



毛糸針編本針
裁縫待針
角裁ヘコテ
ヘラ臺糸卷
クケアステ
パイアステー
裁縫用ユビ
袖形ツマ
ホタン類マ
安全ピンホ
ツク式

フランスマ
仕立用チヤ
ビ立用ス
ヘヤービス
安全ホツレ
毛糸起毛用
毛起毛用具
タツチンク
セルロイド
袋輪

裁縫用具卸問屋

大阪市東區南久寶寺町二丁目

春藤三太郎商店

電話船場二五一番
振替阪一九四七番

登 録



エスヤ齒刷子

ハフラシ 大阪東區博勞町一丁目
石輪容器
散髮櫛
刷毛類

南場商店

電話船場二八三九番
振替阪五三〇〇三番

美術袋物卸商

最新流行

ハンドバツク

各種品揃

カタログ進呈

大阪市東區南久寶寺町二
(但シ中橋筋東入南側)

近江屋商店

草野義之

電話船四三六二番
振替阪四八九三番

文房具
和洋封筒卸問屋
紙加工品

地方御得意御優待

大阪市久寶寺町三井池東

爲井徳次郎本店

電話船場四二九番
振替大阪九五八番

取引銀行 安田銀行船場支店

煙草入専門
製造問屋

勉強第一御客第一

今津田嘉助商店

大阪市東區博勞町三丁目

電話船場四四四〇番
振替阪二七五三四番

均一賣向
弗入元祖

袋物卸
現金問屋

今廣嶋屋商店

大阪市東區博勞町八百屋町角

安く賣る店親切な店

藏田英一

電話船場三二六〇番
振替阪六四三三五番

小間物、玩具其他セルロイド
製品一切の破損は其場で修繕
出来る

セルロイド糊

カタログ進呈

婦人小間物卸屋

大阪南久寶寺町三丁目三休橋東

渡邊榮助商店

電話船場三三三九番
振替阪五五一八一番

シル
首卷卸
洋傘

大阪北久寶寺町四丁目

合名
會社
小郷商店

電話船二二五〇番
四二五一番
振替穴阪一五九番

眼鏡のお仕
入れには菊
田屋がいつ
も一番

最新式説明入カタログ進呈



最新流行眼鏡各種

大阪市南區順慶町一ノ二八

菊田屋眼鏡店

振替阪七六九六四番

實用エプロンカツポウ服製造直賣

無駄な裝飾を省き極力安價に充實した實用品を作る爲めに
階上を工場に充て全員熱心に製造に従事致して居りますか
ら皆様の御満足を得られるものと確信致します

大阪市南區順慶町一丁目廿八番地八百屋町北入

梶村春治商店



萬木櫛



専門には専門の特色がある

大阪市東區南久寶寺町一第町屋角

すき櫛本舗 佐々木榮七

電話船場二四三一番
振替阪六七三一一番

プリミヤ化粧料
 プリミヤサシ石鹼
 藤園化粧料
 藤園用石鹼
 藤園石鹼
 紅化粧石鹼
 紅粉末石鹼
 發賣元

齒ブラシ
 石鹼容器
 髮附元結
 ハカリ賣香油
 石鹼類各種

大阪南久寶寺町二堺筋西南側

松田貞治郎

電話船場一四七八
 振替阪一九五四四

御仕入の最好期

各種ぬい針
 裁縫用品一式
 編物用品各種
 其他一式品揃

大阪松屋町久寶寺橋北入
 みすや分店

ときわ針本店

ステッキ製造卸

薄荷パイプ
 葎用パイプ

大阪市東區北久太郎町心齋橋筋

井村友三郎商店

電話船三三八七八番
 振替阪二二八九〇番

婦人頭飾品製造卸問屋
キユーピー印頭飾品本舗

大阪市東區南久寶寺町一丁目

谷川徳松東店

電話二八六五・振阪七六三二九

大阪市東區南久寶寺町二丁目

谷川徳松西店

電話一三三四・振阪一一六三一



男女用手提
子供用パツク
底籠付袋
非常袋
夜具入
ゴム引スポンチパツク
空氣枕

各種信立袋發賣元

大阪市東區淡路町五丁目



佐々木信立號

電話本局十六番
振阪三千三百番

美術袋物
裂製高等錢入

大阪市南區大寶寺町仲ノ丁一七

卸問屋 元山房次郎

電話南六〇九七番
振阪四九八九六番

婦人小間物

製造卸問屋

大阪市東區博勞町一丁目

辻井商店

但シ箒屋町西へ入

御仕入には

木櫛齒ブラシ製造卸商

ひしや櫛
敷島齒刷子本舗

大阪市東區南久寶寺町二丁目角

要彌三郎本店

電話 船場四一一番
振替 大阪一一二番

婦人小間物製造卸問屋

大阪市東區南久寶寺町二丁目

ひしや
ゴム櫛發賣元

上田市藏商店

電話 船場一六二六
振替 大阪四八八七三番

實用新案登録便覽

實用新案摘要

- △ 實用新案ノ意義 實用新案トハ物品ノ形狀、構造又ハ組合ハセニ係ル實用アル新規ノ型ニシテ工業ニ利用スルコトヲ得ルモノヲ謂フ
- 1 形狀ノ實用新案 物品ノ形狀ニ係ル型トハ例ヘバ鉛筆ノ軸體ノ角又ハ扁平ノ形狀トナシ轉ビ易キヲ防ギ又ハ巻煙草入ヲ彎曲セシメ以テ衣囊ニ入ルルニ便ナラシメタル類ナリ
- 2 構造ノ實用新案 物品ノ構造ニ係ル型トハ例ヘバ鉛筆ノ軸ノ一端ニ「消シ護謄」ヲ嵌込タルモノ又ハ小刀ヲ折疊トナシ柄ト精トヲ兼ネシムル等實用上便利ナル構造ヲ謂フ
- 3 組合ハセノ實用新案 物品ノ組

- 合ハセノ型トハ例ヘバ鉛筆ノ軸ノ一端ニ着脱自在ニ「消シ護謄」ノ短キ精ヲ嵌メタルモノ即チ鉛筆ト「消シ護謄」トノ組合ハセ又「マツチ」軸ト側面ニ藥ヲ塗リタル「マツチ」箱トノ組合ハセノ類ヲ謂フ
- △ 登録ヲ受クルコトヲ得ル實用新案 登録ヲ受クルコトヲ得ル實用新案ハ左ノ要件ヲ具フル事ヲ要ス
- 1 物品ノ形體即チ形狀、構造又ハ組合ハセニ係ル實用アル型ノ考案タルコト
- 2 型カ新規ナルコト 新規トハ次ノ何レニモ當ラザルモノヲ謂フ
- イ 登録出願前帝國内ニ於テ公然知ラレ又ハ公然用キラレタルモノ若ハ之ニ類似スルモノ
- 登録出願前帝國内ニ頒布セラレタル刊行物ニ容易ニ實施スル

- コトヲ得ベキ程度ニ於テ記載セラレタルモノ又ハ之ニ類似スルモノ
- 但シ左ノ場合ニ於テハ實用新案ハ新規ナルモノト見做サル
- 實用新案ノ登録ヲ受クルノ權利ヲ有スル者ガ政府ノ開設シ、道府縣若ハ之ニ準ズヘキモノノ開設シ若ハ政府ノ認可ヲ得テ開設スル博覽會又ハ工業所有權保護同盟條約國ノ版圖内ニ開設スル官設若ハ官許ノ萬國博覽會ニ出品ノ爲其ノ者ノ實用新案ヲ前記各號ノ一ニ該當スルニ至ラシメタル場合ニ於テ其ノ開會ノ日ヨリ六ヶ月以内ニ其ノ者ガ實用新案登録ノ出願ヲ爲シタルトキ
- △ 登録ヲ受クルコトヲ得ザル實用新案
- イ 菊花御紋章ト同一又ハ類似ノ形狀ヲ有スルモノ
- 秩序若ハ風俗ヲ紊リ又ハ衛生

△ 登録ヲ受クルコトヲ得ル人
1 考案者²相續人³譲受人

但シ被用者(法人ノ役員及公務員ヲ含ム、以下同ジ)ガ勤務ニ關シテ爲シタル考案ヲ使用者(法人及職務ヲ執行セシムル者ヲ含ム)ガ其ノ考案前ノ契約(勤務規程ヲ含ム以下同ジ)ニヨリ譲受ケテ出願スル場合ニハ其ノ考案ガ性質上使用者ノ業務範圍ニ屬シ發明ヲ爲スニ至リタル行爲カ被用者ノ任務ニ屬スルコトヲ必要トス

△ 出願公告 審査官カ實用新案登録出願ヲ拒絶スベキ理由ヲ發見セザルトキハ實用新案ノ要旨ヲ實用新案公報ニ掲載シテ公告ス(但シ出願公告ノ決定アル迄ハ右決定ノ日ヨリ六箇月以内ノ公告猶豫ノ請求ヲ爲スコトヲ得其ノ請求書ニハ二圓ニ相當スル收入印紙ヲ貼附シ猶豫期間ヲ記載スルヲ要ス尙(收

入印紙ニハ消印セザルコト)出願

公告ノ日ヨリ出願書類ノ正本及附屬物件ハ特許局ニ於テ出願書類ノ副本及附屬物件ハ大阪市ニ於テ何レモ公衆ノ閱覽ニ供セラル

右出願公告アリタルトキハ其ノ實用新案ガ登録セラルルコトニ異議アル者ハ何人ト雖下モ出願公告ノ日ヨリ二箇月以内ニ於テ登録異議ノ申立ヲ爲スコトヲ得(登録異議ノ申立書ニハ三圓ニ相當スル收入印紙ヲ貼附スベシ收入印紙ニハ消印セザルコト)

登録異議ノ申立アリタルトキハ審査官ハ其ノ副本ヲ出願人ニ送達シ答辯書ヲ提出ヲ命ズベキヲ以テ出願人ハ登録異議ノ申立ニ付反對ノ意見アラバ其ノ指定期間内ニ意見竝其ノ理由ヲ詳説シタル答辯書ヲ差出スベシ審査官ハ答辯書提出期間及登録異議申立期間ノ經過後ニ於テ登録スベキヤ否ヲ査定スルモ

ノトス

前記出願ノ公告アリタルトキハ其ノ出願ニ係ル考案ニ付テハ出願公告ノ日ヨリ實用新案權ノ効力ヲ生ジタルモノト看做サル

△ 登録査定アリタル場合

1 出願人ノ爲スベキコト 登録ノ査定アリタルトキハ其ノ査定ノ確定シタル日ヨリ三十日以内(此期間ハ三十日以内ニ限り延長ヲ請求スルコトヲ得)ニ第一年乃至第三年分登録料トシテ二十一圓ニ相當スル收入印紙ヲ(收入印紙ニハ消印セザルコト)納付書ニ貼附シテ差出スベシ若シ此ノ手續ヲ怠ルトキハ出願ヲ無効ト爲サルベシ
2 實用新案權ノ存續期間ハ登録ノ日ヨリ十年ナリ而シテ登録料ハ左ノ如シ
一 第一年乃至第三年毎年七圓
二 第四年乃至第六年毎年十五圓
三 第七年乃至第十年毎年廿五圓

第四年以後ノ登録料ハ前年ニ納付スルコトヲ要シ其ノ納付期限ヲ經過シタルトキハ六箇月以内ニ限り二倍ノ料金ヲ追納スルコトヲ得
△ 拒絶査定アリタル場合 審査ノ上拒絶セラレタル時不服アル場合ニ於テハ其ノ査定ノ送達ヲ受ケタル日ヨリ三十日以内ニ抗告審判ヲ請求スルコトヲ得

抗告審判ノ審決ヲ受ケタル者不服アル時ハ其ノ審決ガ法令ニ違反シタルコトヲ理由トスル場合ニ限り審決ノ送達ヲ受ケタル日ヨリ三十日以内ニ大審院ニ出訴スルコトヲ得

登録商標追記

△ 登録査定アリタル場合 登録スベキモノトストノ査定アリタルトキハ其ノ査定ノ確定シタル日ヨリ三十日以内(此ノ期間ハ更ニ三十

日以内ノ延長ヲ請求スルコトヲ得)ニ登録料トシテ三十圓(團體標章ニ在リテハ百圓)ニ相當スル收入印紙ヲ納付書ニ貼付シテ差出スベシ(收入印紙ニハ消印セザルコト)此ノ手續ヲ怠ルトキハ出願ヲ無効トセラルル虞アリ

△ 存續期間更新ノ手續 商標ノ登録ヲ受ケタルトキハ其ノ商標ヲ二十年間専用スルコトヲ得ルモノナルガ幾回ニテモ存續期間更新ノ登録ヲ受クルコトヲ得ルモノトス存續期間更新ノ登録ヲ受ケムトスル者ハ期間満了ノ日ヨリ三ヶ月乃至一年以前ニ願書ニ商標見本五通及營業ヲ證スル書面ヲ添附シテ特許局ニ差出スベキモノナリ存續期間更新登録願書ハ後ニ掲グル例ニ倣ヒテ認メ正本ニハ十圓(團體標章ニ在リテハ五十圓)ニ相當スル收入印紙ヲ貼附スルコトヲ要ス(收入印紙ニハ消印セザルコト)

存續期間更新登録願書ハ上述ノ如ク期間満了ノ日ヨリ三ヶ月乃至一年以前ニ特許局ニ差出スベキモノナルガ若シ此ノ期間ニ後ルコトアリトスルモ期間満了ノ日ヨリ三十日以前ナルトキハ遅滞ノ事由ヲ疏明シ別ニ二圓團體標章ニ在リテハ十圓)ニ相當スル收入印紙ヲ貼附シテ更新登録願書ヲ差出スコトヲ得(收入印紙ニハ消印セザルコト)

△ 拒絶査定アリタル場合 審査ノ上拒絶セラレタルトキ不服アル場合ニ於テハ其ノ査定ノ送達ヲ受ケタル日ヨリ三十日以内ニ抗告審判ヲ請求スルコトヲ得
抗告審判ノ審決ヲ受ケタル者不服アルトキハ其ノ審決ガ法令ニ違反シタルコトヲ理由トスル場合ニ限り審決ノ送達ヲ受ケタル日ヨリ三十日以内ニ大審院ニ出訴スルコトヲ得

運勢獨判斷表

卍	45	27	17	6	卍
46	28	18	7	1	11
29	19	8	2	12	21
20	9	3	13	22	35
10	4	14	23	36	44
5	15	24	37	43	47
16	25	38	42	48	34
26	39	41	49	33	31
卍	40	50	32	30	卍

運勢獨判斷

當るも八卦當らぬも八卦目をつぶつて右の表を指先で押へて、其當つた数字を次の数字に合はして讀んでごらん、不思議によく合ひます。

1 あなたの思ふ様になるのは未だ先のことです

2 思ふて居る通りやつて見なさい

3 辛抱時です急いで面白くない

4 何の心配があるものですか、すぐよくなりますよ

5 悪くはありませんが未だ先の永いのです

6 よろしい、之れからが本舞臺

7 一榮一落は已むを得ません堅忍自重し給へ

8 今年中は何とも分りません併し其先は宜しいです

9 次第幸運に恵まれつゝあります

10 そんなに疑つては駄目です、も

11 度眞面目にやり直して見なさい

12 馬鹿な、心配無用です

13 周囲に氣をつけなさい

14 浮調子では感心しません、もつと

本氣になりなさい

15 今年は大いに奮闘の時です

16 全くお喜び申上ますよ

17 悪くありません、併し人の話は當てになりません

18 そうくよ／＼なさいますな、今に好い事があります

19 御冗談では八卦は當りません

20 惜しいことをしますね、今一辛抱ですのに

21 大丈夫です、構はずやり給へ

22 案じるより生むが安い、心配せず努力し給へ

23 まあ考へ給へ、あはて、は駄目

24 即断即断思ひ立つたが吉日です

25 之れからが宜しいです

26 随分苦勞しましたね、併し今暫くです

27 餘り氣を散らしては好くありませんよ

28 心配はありますが事は成功です

29 後半年から宜しいでしょう

30 そんな氣苦勞はいりません萬事は實行の上です

31 宜しい、宜しい、大に宜しい

32 時には勝てません暫く待ち給へ

33 無理な考へ、眞面目になり給へ

随分氣が多すぎますよ、餘り考へ過ぎては悪いです

34 コ、暫くは平凡ですな

35 急ぎ給ふな之れからです

36 氣を使ひますね、くよ／＼せず

37 居れば悪いことはありますまい

38 茲半年は氣をつけなさい

39 よろしいです今からが一番です

40 矢張今迄通りが宜しいでしょう

41 あなたは今分れ路に立つて居る

42 コ、一二月は未だ思はしくありません

43 段々よくなります今年あなた

44 の恵まれる年です

45 待ちなさい悪い方ではないです

46 今思ふては感心出来ません

47 あなた御自身のことばかり考へ過ぎるやうです

48 時と場合をよく考へなさらんと

49 失敗しますよ

50 悲觀するには及びませんよ

51 今に好いことがあります、あは

52 てすに待つて見なさい

53 窮して理通ず、あなたの運命を

54 決するはモツと先です

55 餘り樂觀できませんが、と云つて悲觀するにも及びません

料包小			料車客						哩數 目方				
料小	包太	地內	千七	千四	千	八	五	二		百	五十	五	
代金引換	書留	普通	代金引換	書留	普通	書留	普通	書留	普通	書留	普通	書留	普通
五〇	四五	三〇	二三	一八	一二	一〇	二〇	一五	一五	一五	一五	一五	一五
六〇	五五	四〇	三二	二七	一八	一〇	二〇	一五	一五	一五	一五	一五	一五
七〇	六五	五〇	四一	三六	二四	一〇	二〇	一五	一五	一五	一五	一五	一五
八〇	七五	六〇	五〇	四五	三〇	一〇	二〇	一五	一五	一五	一五	一五	一五
九〇	八五	七〇	五九	五四	三六	一〇	二〇	一五	一五	一五	一五	一五	一五
九五	九〇	七五	六八	六三	四二	一〇	二〇	一五	一五	一五	一五	一五	一五
一〇〇	九五	八〇	七七	七二	四八	一〇	二〇	一五	一五	一五	一五	一五	一五
一〇五	一〇〇	八五	八六	八一	五四	一〇	二〇	一五	一五	一五	一五	一五	一五
限制物使郵包小			二、九五	二、五五	二、一五	一、七五	一、三五	一、〇五	七五	五〇	四八〇〇	四〇斤	六、四〇〇
格價記表			三、七五	三、二五	二、七五	二、二五	一、七五	一、三五	九五	六〇	五〇〇〇	五十斤	八、〇〇〇
造圓千壹			四、五五	三、九五	三、三五	二、七五	二、一五	一、六五	一、一五	七〇	七〇〇〇	五十斤	八、〇〇〇
ノモノ内以寸五各厚及幅シ但トコス出差リ限ツ尺三サ長ハ得ツ													

標準音ローマ綴方

看板やポスターに此字をお使ひ下さい

ア a	カ ka	ガ ga	サ sa	ザ za	タ ta	ダ da	ナ na
イ i	キ ki	ギ gi	シ shi	ジ ji	チ te	ヂ ji	ニ ni
ウ u	ク ku	グ gu	ス su	ズ zu	ツ tsu	ヅ zu	ヌ nu
エ e	ケ ke	ゲ ge	セ se	ゼ ze	テ te	デ de	ネ ne
オ o	コ ko	ゴ go	ソ so	ゾ zo	ト to	ド do	ノ no
ハ ha	バ ba	パ pa	マ ma	ヤ ya	ラ ra	ワ wa	
ヒ hi	ビ bi	ピ pi	ミ mi	イ i	リ ri	キ i	
フ fu	ブ bu	プ pu	ム mu	ユ yu	ル ru	ウ u	
ヘ he	ベ be	ペ pe	メ me	エ e(ye)	レ re	エ e	
ホ ho	ボ bo	ポ po	モ mo	ヨ yo	ロ ro	ヲ o(wo)	
キ kya	ギ gya	シ sha	ジ ja	チ cha	チ ia		
キ kyu	ギ gyu	シ shu	ジ ju	チ chu	チ ju		
キ kyo	ギ gyo	シ sho	ジ jo	チ cho	ジ jo		
ア a=aa	イ i=ii	ウ u=uu	エ e=ee	オ o=oo			
ニ nya	ヒ hya	ビ bya	ピ pya	ミ mya	リ rya		
ニ nyu	ヒ hyu	ビ byu	ピ pyu	ミ myu	リ ryu		
ニ nyo	ヒ hyo	ビ byo	ピ pyo	ミ myo	リ ryo		
ク kwa	グ gwa	ツ tsa	ツ tso	X=ks	q=kw		

地球の年齢

昔…昔…其大昔…地球も星もない宇宙は全部湧きかへるやうな炎であつた時代から段々炎の力が弱つて次第に分裂した炎の塊が出来太陽其他の大きな火の渦が出来更に其太陽の一部分が分れて地球といふ炎の塊が出来たまでは一寸見當のつかない程昔のこと、其地球といふ炎が漸々火力を失ふて今度燃えつゝある火の塊りになつてさて其次に次第に塊りが固くなつて所謂大火山期になつたのは八十億萬年前の事之れも一寸聞いたゞけで見當がつかない。

それが段々冷えて地球の一部分が岩のやうなものになり水蒸気が雨となつて降つて熱湯の海になつたのは今から八千萬年前のこと、それから地球が冷えて出して酸素とか水素とかいふ瓦斯體が出来て生物といふものが初めて出来て、變な植物や動物が出来たのは餘程後の事之れを中期古生代と云つて居る。

それから亦陸上大森林の時代といふのになつて今まで水中にばかり居た動物が今度は陸上にも出来るやうになつた之れが今から二千萬年前のこと、それから約七百萬年程を経て後世期時代といつて恐ろしい獣や鳥の時代、所謂怪物時代といふものが出来た。

それから約九百萬年ほど経つて初めて人間といふものが出来た、今から約五六千萬年前のこと其時代の人間のことを猿人と云つて居る、それから今度は大氷河時代の原人時代から五萬年置き位に嚴寒が襲ふて来て地球が恐ろしい氷河の時代となつた、之れを最新世といつて、此氷河時代末世に始めて人間らしい人間が出来た、學者は之を今から四萬年前と云つて居る、お釋迦様は五十年の

命を電火石火と云つたが、ほんとに地球の長い歳に比べてはとてどころの比例でない、さて此後地球はどうなるかと心配する人もあろうが、未だそれが爲神經病を煩ふには一寸早いから取越し苦勞は大損だ安心して居給へ。

木綿背負ふて讀書

中學世界社が名士に宛て、聞き合はした十七八歳時代の煩悶といふ題對にして大橋圖書館長坪谷水哉氏が次のやうな返當をして居る。嘘や小説でないから實がある。私の郷里は新潟縣で、今は加茂町の一部分だが、其頃は秋口村といふ片田舎で、生家は農業と木綿晒しと、染料の藍の製造を兼業して、私は其家の三男に生れ、何れの勞働にも従事したが、何れも將來に望の少ない仕事で、唯だ暇さへあれば諸方から本を借りて讀み、其れも暇が無いので、晒すべき木綿を得意死から運ぶに、背に負ふて道を歩きながら讀んで、誤つて路傍の溝へ落ちたことがある。

●齒刷子の御仕入は

ニコニコ印に限る!!

登録商標



ニコニコ歯ブラシ

大阪南久寶寺町三丁目

齒ブラシ
石鹼容器
ボタタ
問屋
澤田幸商店

電話船場一二五二番
振替大阪三六三六番

カタログ進呈

萬筒
前金具
帕金
帶イ
皮プ
卸



伊藤龜藏

電話船場二三五二番

大阪市南久寶寺町三丁目中橋筋南入

婦人小間物
製造卸問屋

カタログ進呈



杉本與吉商店

電話船場二四八六番
振替大阪一一一五九番

大阪市南久寶寺町一丁目板屋橋東入

各種物卸問屋

目丁二町寺寶久北區東市阪大

小林寅次郎商店

電話一七七一七番
振替阪五〇七番

懷中鏡
ニツケル台付鏡
手付鏡
栗椽鏡
鏡臺
並ニ縫針

製造

卸商

大阪市東區南久寶寺町一丁目

小原商店

電話船場四四七〇番
振替大阪五五八四番

玩具問屋

正月羽根羽子板
 ゴムマリ類
 三月市松人形
 ヒナ人形類
 五月武者人形
 鯉 幟 類
 其他鍍力セルロイド木製
 布品玩具一式取揃へ居候

大阪市東區松屋町通り久寶寺橋南入ル

柳本 靜吉商店

電話 東一九八二番
振替口座大阪九六一壹番

鏡の御用命は

細川八市商店

大阪南久寶寺町二丁目
電話船場二五九五番
振替大阪二四五四二番

何人が何と云つてもヤツパリ

白粉はツキワに限る

ツキワ固煉白粉

節約々々高價な舶來品より

品質本位のツキワを是非に!

舖 本

堂 盛 廣 瀨 廣

腰下類一式
裁縫用ヘラ
角箸類各種
其他細工二式
卸造製

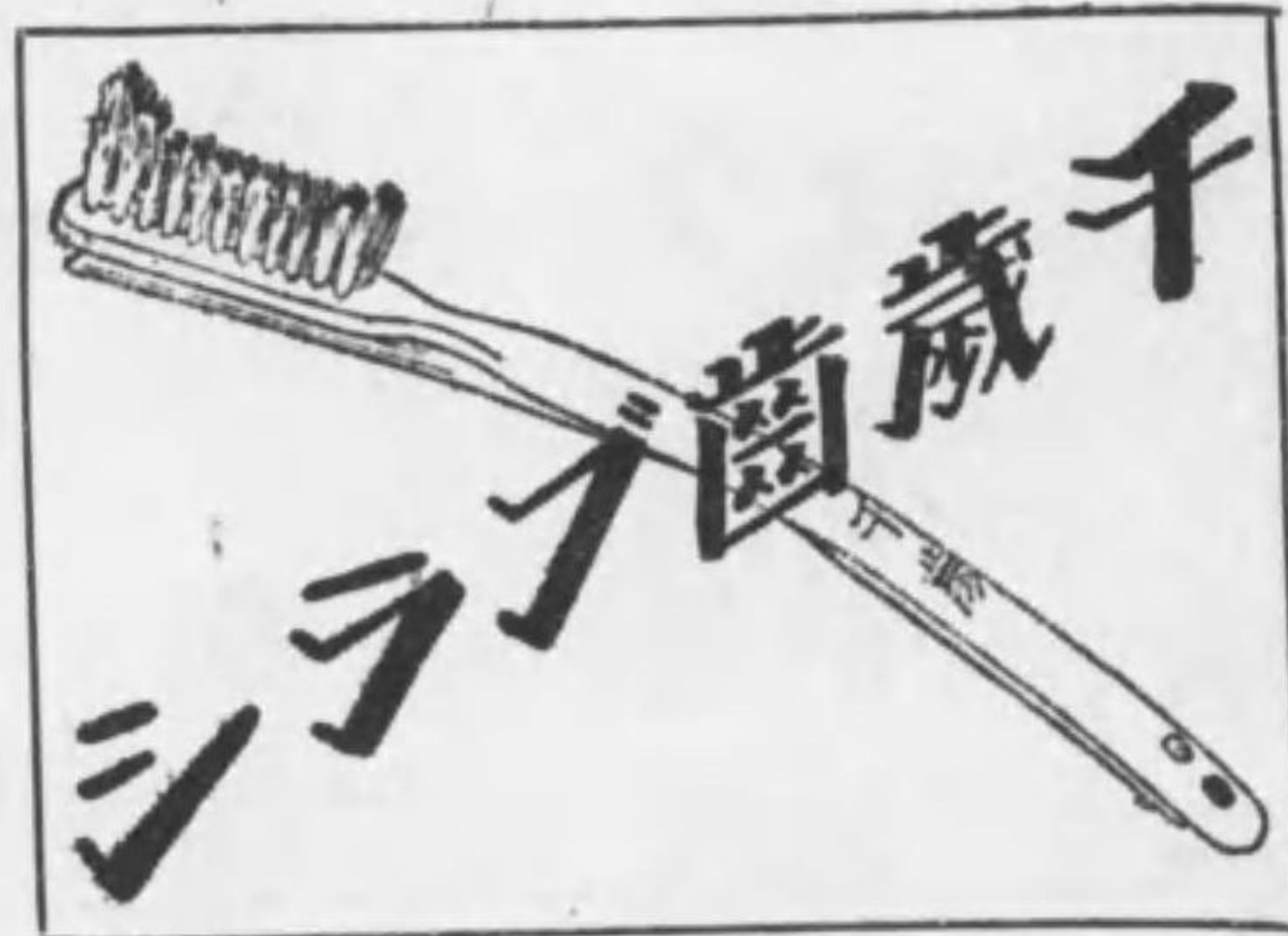
編物用 四本針品
二本棒 レース針 揃

大阪市松屋町末吉橋北入

號魚柳
分 佐々木好次郎

電話東四九二八番
振阪二二三六四番

標商錄登



取引銀行 川崎第一百銀行大阪支店

具用粧化器容輪石子刷齒

屋 問 卸

店商松鶴藤伊

目丁三町勞博區東市阪大
番三五三二場船話電

袋物製造卸問屋
弗入 札入 前金 具筒
三ツ卷財布 緒 類
シイス腰差 卷 蕘 入
萬年筆入 折靴帶皮
煙草入類 手提袋物一式

大阪南久寶寺町二丁目
中橋筋東入南側

大松田長商店

電話船四三〇番
振替穴阪九六番

教育玩具具卸問屋

大阪東區松屋町末吉橋北入

全若林金次郎商店

電話東四四〇五番
振阪二六八二番一

キセ・ルメ・ガネ・パイプ 製造卸問屋

通信取引歡迎!!

大阪市博勞町一丁目八百八屋東

服部龍七

電話船場四八五一番
振替阪六一六一番四

袋物の

お仕入には新製品を
豊富に整へて居る
山田商店へ乞御用命

袋物卸問屋

大阪市東區博勞町一丁目

山田繁太郎商店

電話船場二四五七

到るごころ信用ある

好評齒刷子

齒 刷 シ	髯 刷 シ	服 刷 シ	石 鹼 容 器	頭 髮 散 髮 櫛	爪 刷 シ	妻 楊 子	靴 刷 シ	安 全 剃 刀
-------------	-------------	-------------	------------------	-----------------------	-------------	-------------	-------------	------------------

大阪市中心齋橋筋南久寶寺町南入

片岡長商店

電話船場一五二六番
振替大阪四〇一〇番

品質本位 陽成石 製本舗

石鹼化粧品問屋

大阪南區松屋町通瓦屋橋南入

中野陽成舍

電話南四八六番
振替阪三〇六六番

錢 入 は 近 藤

責任保證品がよくなる安

錢入類。札入新形。シース。手提袋。卷蓆入。皮裂各種

近藤彌治郎商店

大阪南區寶寺壹町・電話船場二七三六番



營業品目

桃割用鹿の子、丸鬚用手柄、帽子用洋服用頭飾用各巾リボン、イヤステープ、(ハスキレ)綿テープ、胡蝶レース、ゴムヒモリリアンスピン、ビーズ、キヤンパス、口金、ロザシ下繪各種

カリ
のボ
ン卸
商

龍

三村龍平商店

大阪市東區南久寶寺町三中橋筋角

電話船場四八五四番
振替穴阪六八四一九番

(本一)シラブ齒印車羽
(入袋)

カタログ進呈



角町屋幕日一町寺寶久南區東市販大

店商七榮木々佐

番一一三七六阪大替振・番一三四二場船話電



いろは印

好評噴々賣行如飛

ねごめ用

新案用 **カスガイ液**

白髮染

くろんぼ

同上

ブラツク

化粧品小間物問屋にあり

製造本舗 石田商會

電話新町三四七五番



水谷伊太郎商店

大阪市南區松屋町十九番地
(但し末吉橋停留所南へ入東側)

電話東四二一八番
振替大阪五九〇八番

取引銀行 住友銀行上町支店
山口銀行南支店

諸縫針
和洋メリケン針
裁縫用附屬品
手藝材料
ボタンの類
編物用針
エンブレース
卸商

振替大阪四六一六一番



電話船二二九三番

ドイロルセ屬金甲鼈

屋問卸品飾頭

二町寺寶久北筋堺區東市阪大

店商堂黑大

番八一六一船話電

價廉金現

歐風寫生造花
花環造花
裝飾品各種
花徽各種
露店向造花

卸製造商

澤田新次郎商店

大阪市東區住吉町二一九番地

(安堂寺橋松屋町筋北ノ辻北へ入ル西側)

電話東四二一八番
振大阪四八三一八番

迎歡引取信通

萬木櫛筋立
ゴム櫛唐櫛
ヘヤーネット
東髮用アミト
東髮ゴム針

第次込申
呈進錄型



柳田武七商店

大阪市東區南久寶寺町一丁目

電話船四三七六番
振大阪六〇一〇六番

317
226

商標 太陽印流行ステッキ
登録 西 真 用 新形パイプ
商標 櫻 印 洋 裝 附 屬 品
Sakura ワイシヤツ・カラー
卸 造 製

●アイデアアルカラー特約店
●蝶印ハイモニカ特約店
●三徳列車用空気枕枕發賣元
●トラ印靴クリーム特約店

取引 三十四船場支店
銀行 安田船場支店
二 十三大坂支店

内外諸雜貨
卸賣專業

大坂市東區南久寶寺町四丁目心齋橋筋角

西 西 海 商 店

店主 西海作次郎
電話 船場一九二〇番四七九八番
船場穴版二八六〇一番



毛 刷 粧 化

舖 本

屋 問 卸 貨 雜 種 各

目 丁 三 町 寺 寶 久 南 市 阪 大

店 本 部 式

部 式 本 岡

番 四 二 六 總 話 話 電
番 五 七 七 一 三 販 替 振
(フキシ) 號 路 信 電

The Osaka Zakka Shoho

Is the trade journal most widely circulated in Japan to Exporters & Wholesalers of Drygoods, Notions and Novelties, issued by the Osaka Zakka-shoho-sha (99-banchi, Ajiwaracho, Osaka) to Promote the business in this field. As this institute has no necessity to run for it's money making the advertisements have the most value and the rates are the cheapest.

Rate for Advertising Space

Page.....¥ 40 per insertion
1/2 ".....¥ 20 " "
1 "of News columns...¥80 "
1 "of special spaces¥100 "
Special rates for one year contract

●本號に限り郵税共一部金三十錢	本紙定價	一册郵稅共	金 十
	一ヶ年分同	金 一	圓 錢
廣告普通一頁	金四十圓	特別一頁	金五百圓
告同半一頁	金二十圓	同半一頁	金廿五圓
料同四分一頁	金十圓	同四分一頁	金廿五圓
發行所	大坂市東區味原町九九番地	發行所	大坂市東區味原町九九番地
發行編輯兼印刷人	大坂市東區味原町九九番地	發行編輯兼印刷人	大坂市東區味原町九九番地
印刷所	同上	印刷所	同上

終

