

74
47

著 郎 次 萬 上 山 士 學 理

圖 附 理 地 通 普 撰 新

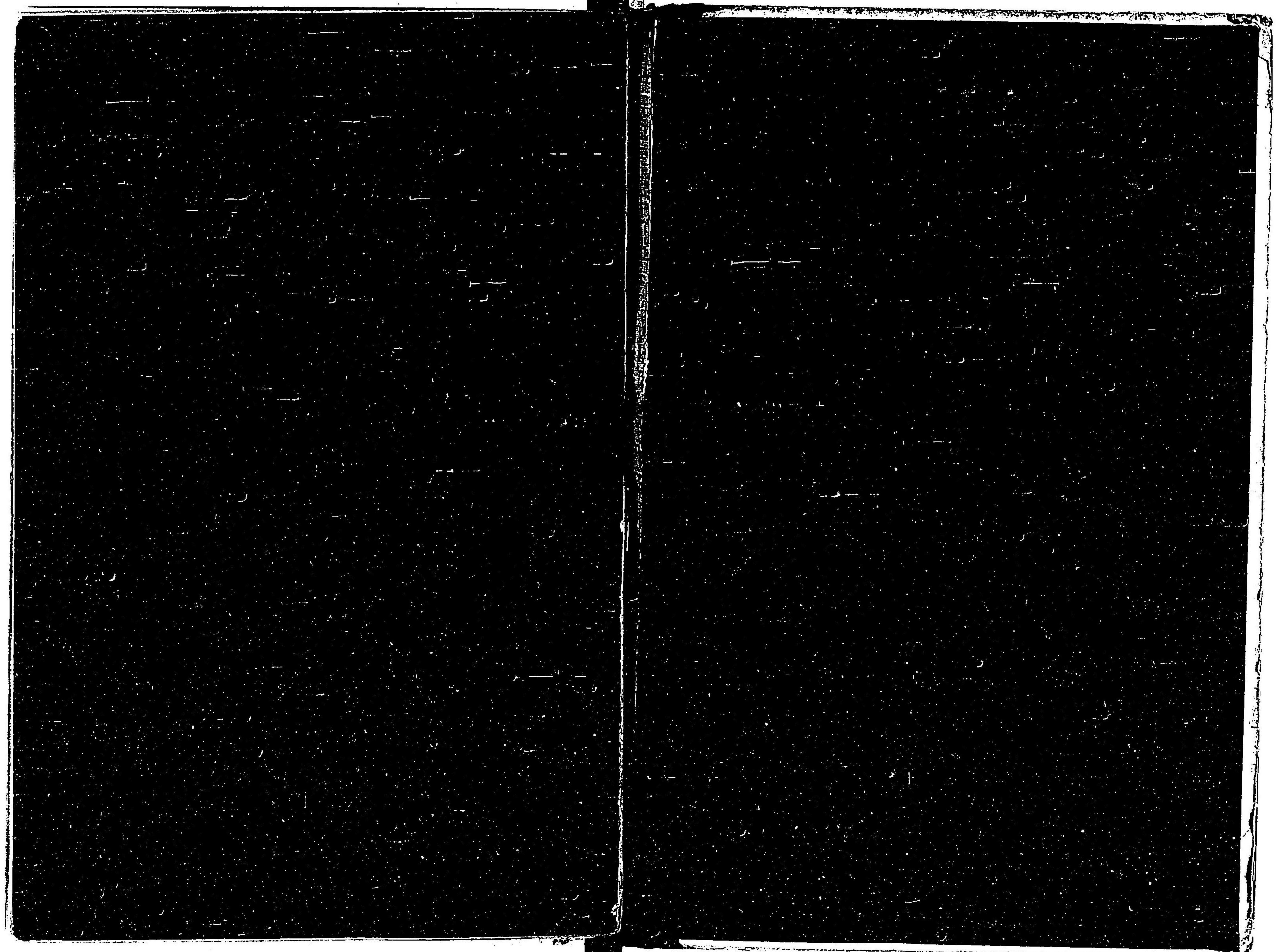
部 之 國 外

京 東

社 會 資 合

兌 發 房 山 富

74
47



理學士山上萬次郎編述

外國部

新撰普通地理

附圖

東京

合資
會社

富山房發兌

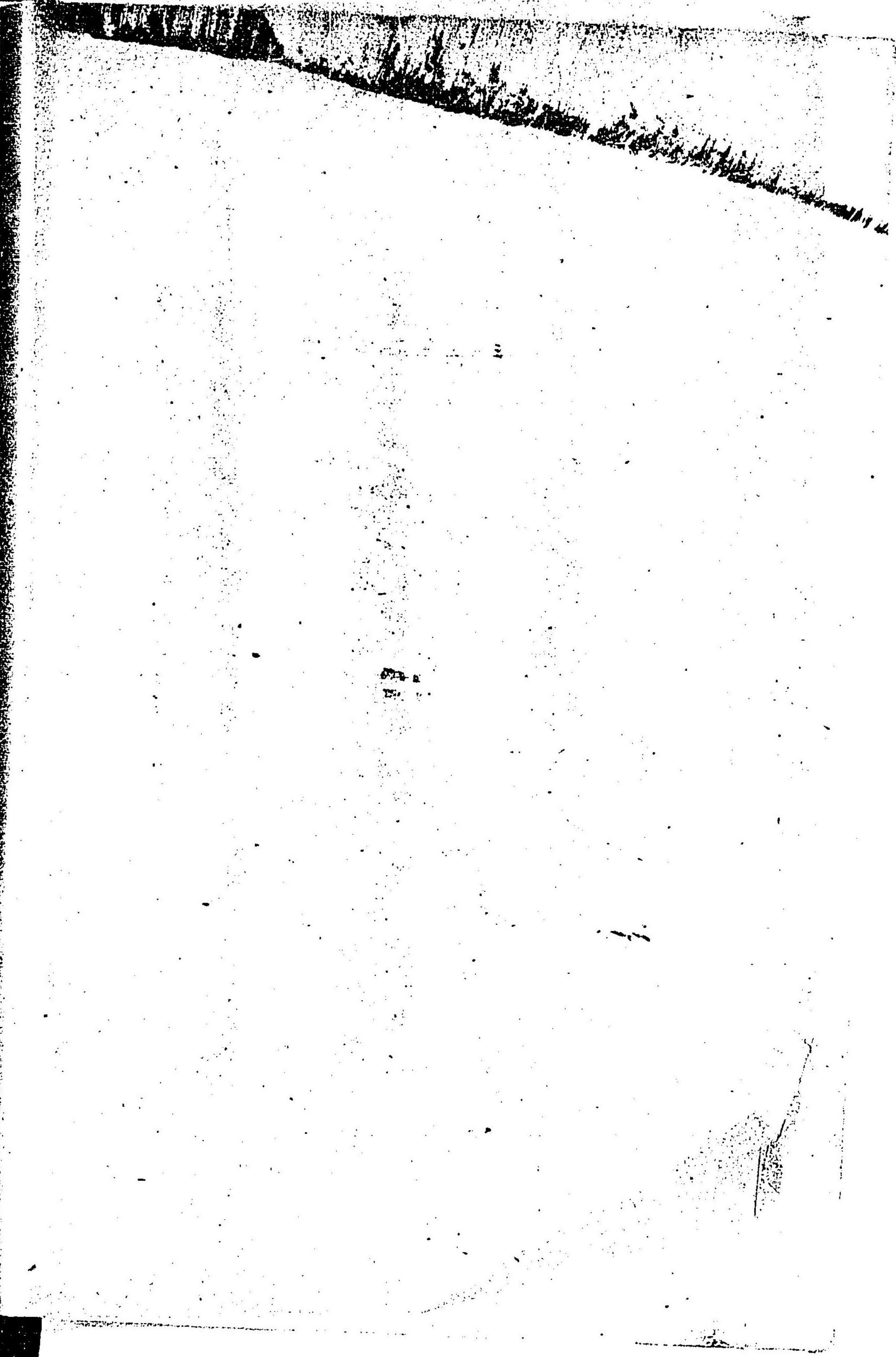
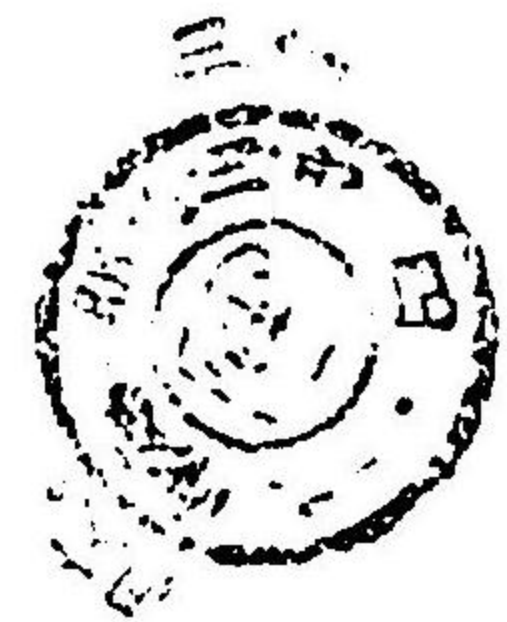
理學士山上萬次郎編述

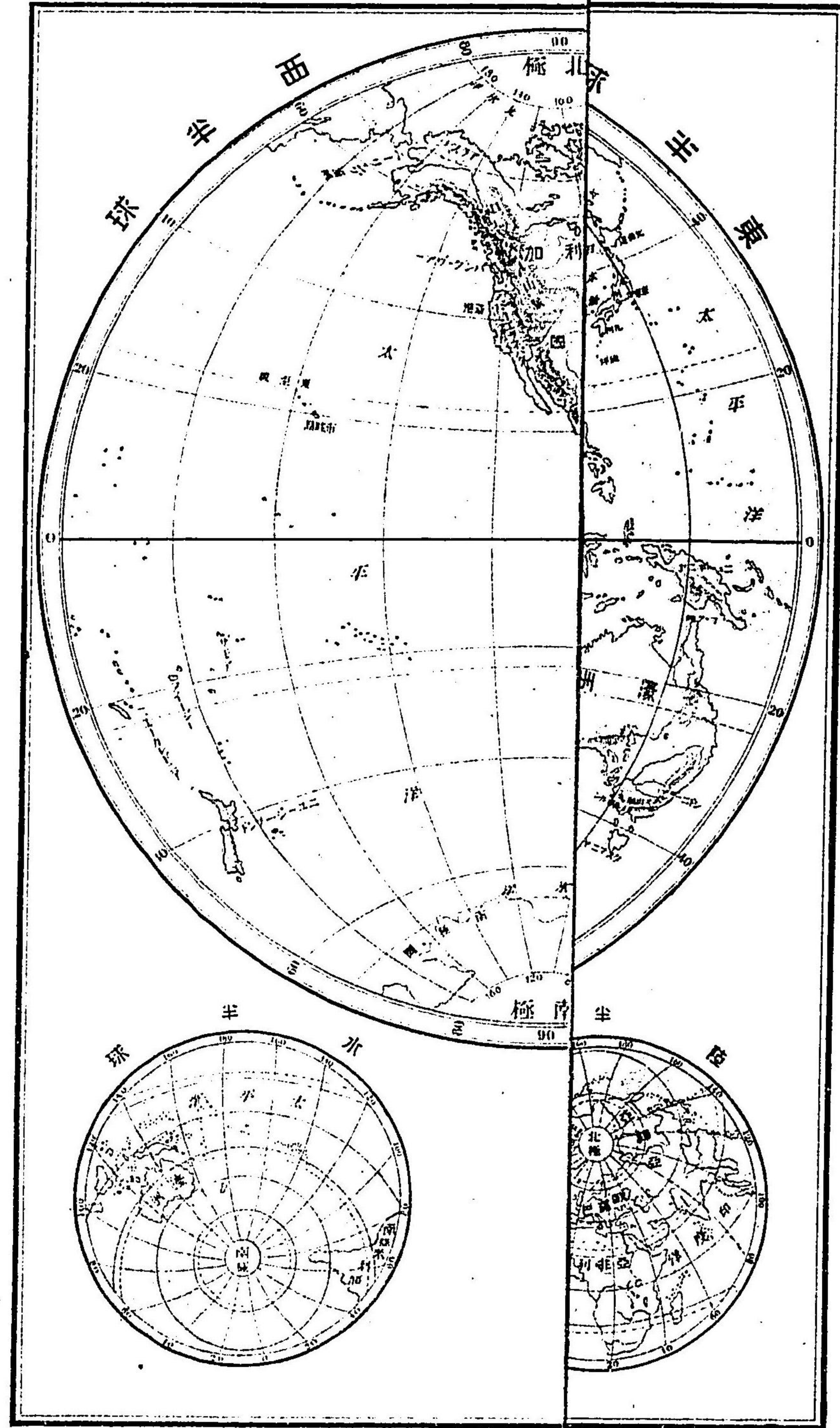
外國の部

新撰普通地理

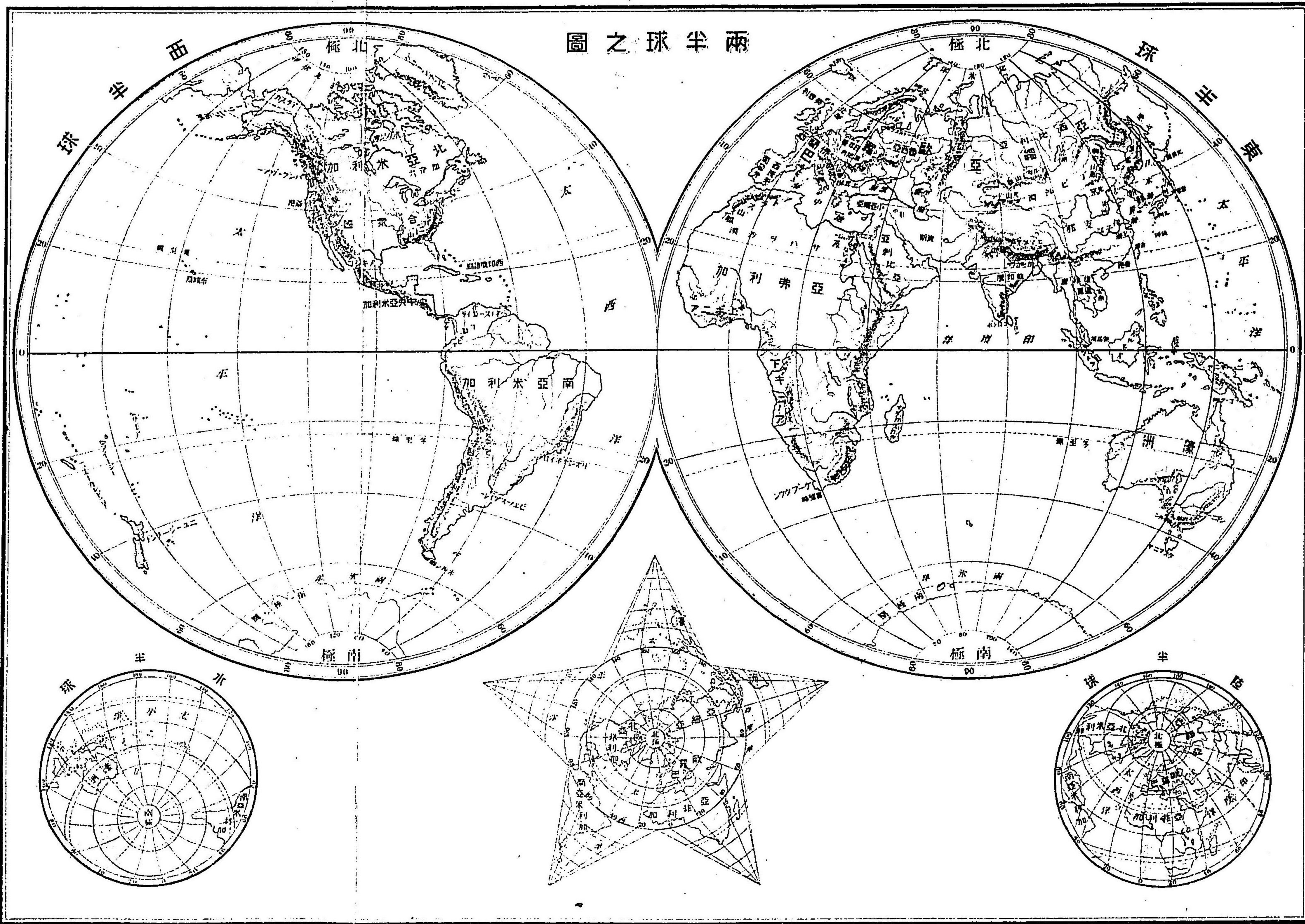
附圖

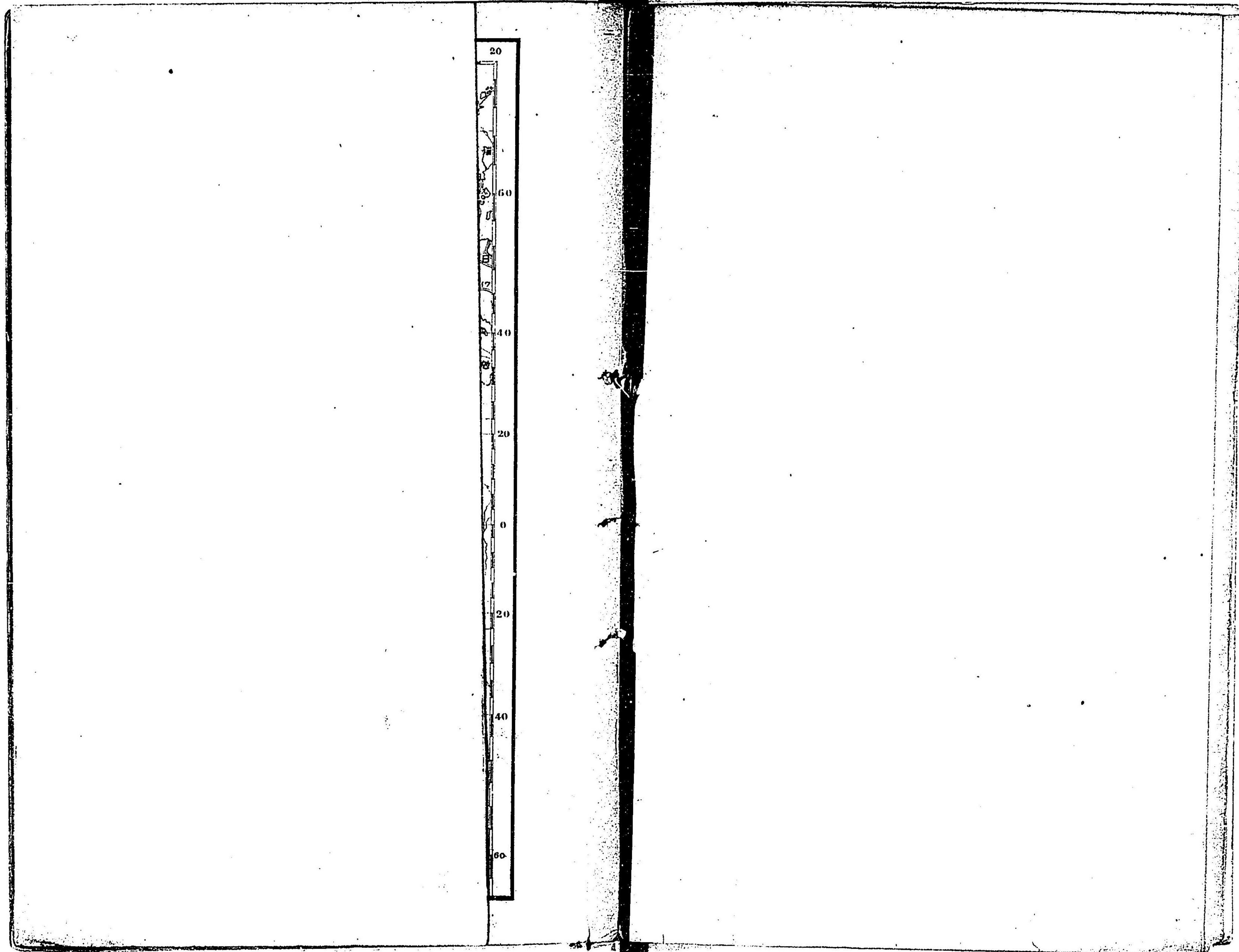
東京 合資會社 富山房 發兌



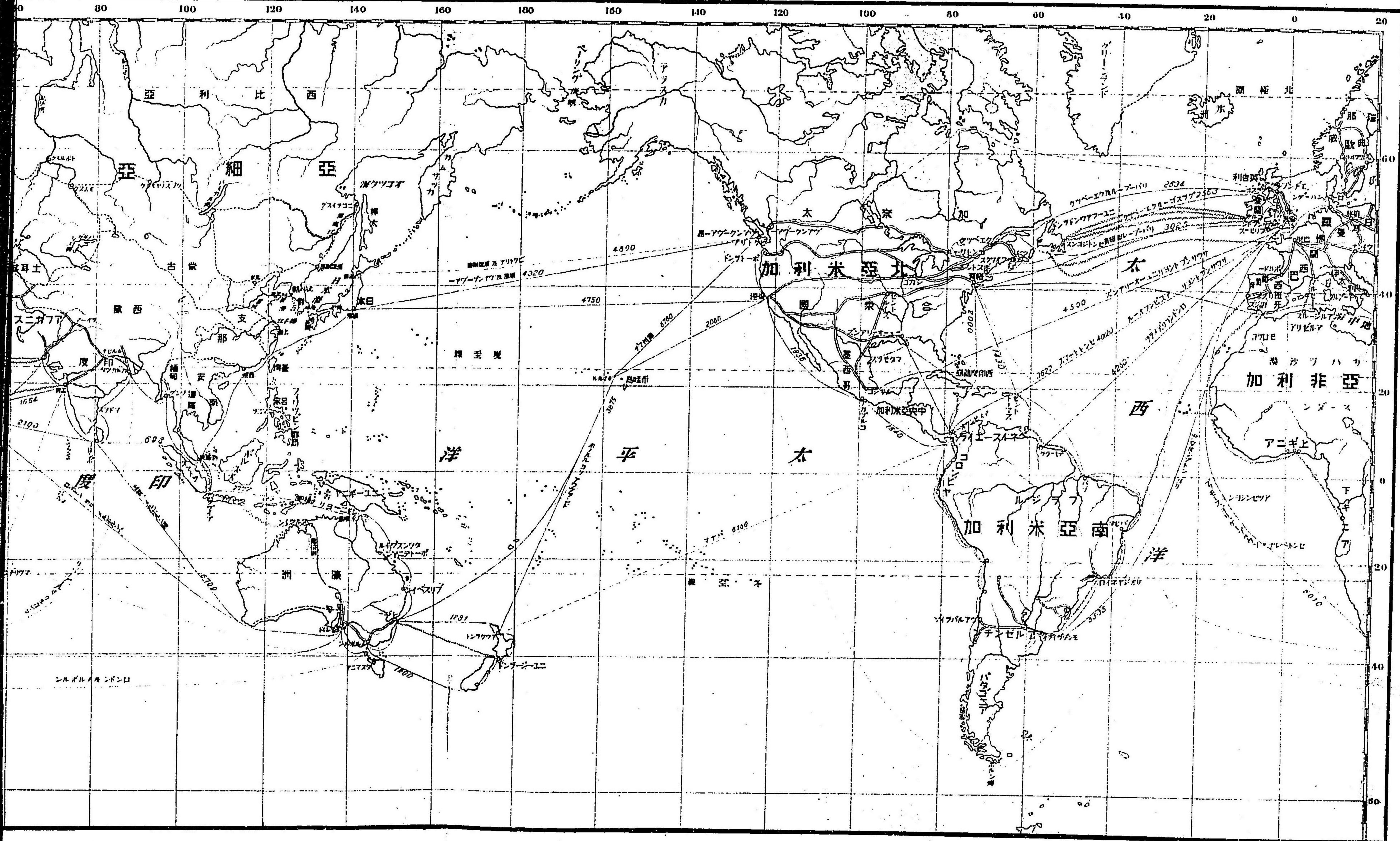


兩半球之圖

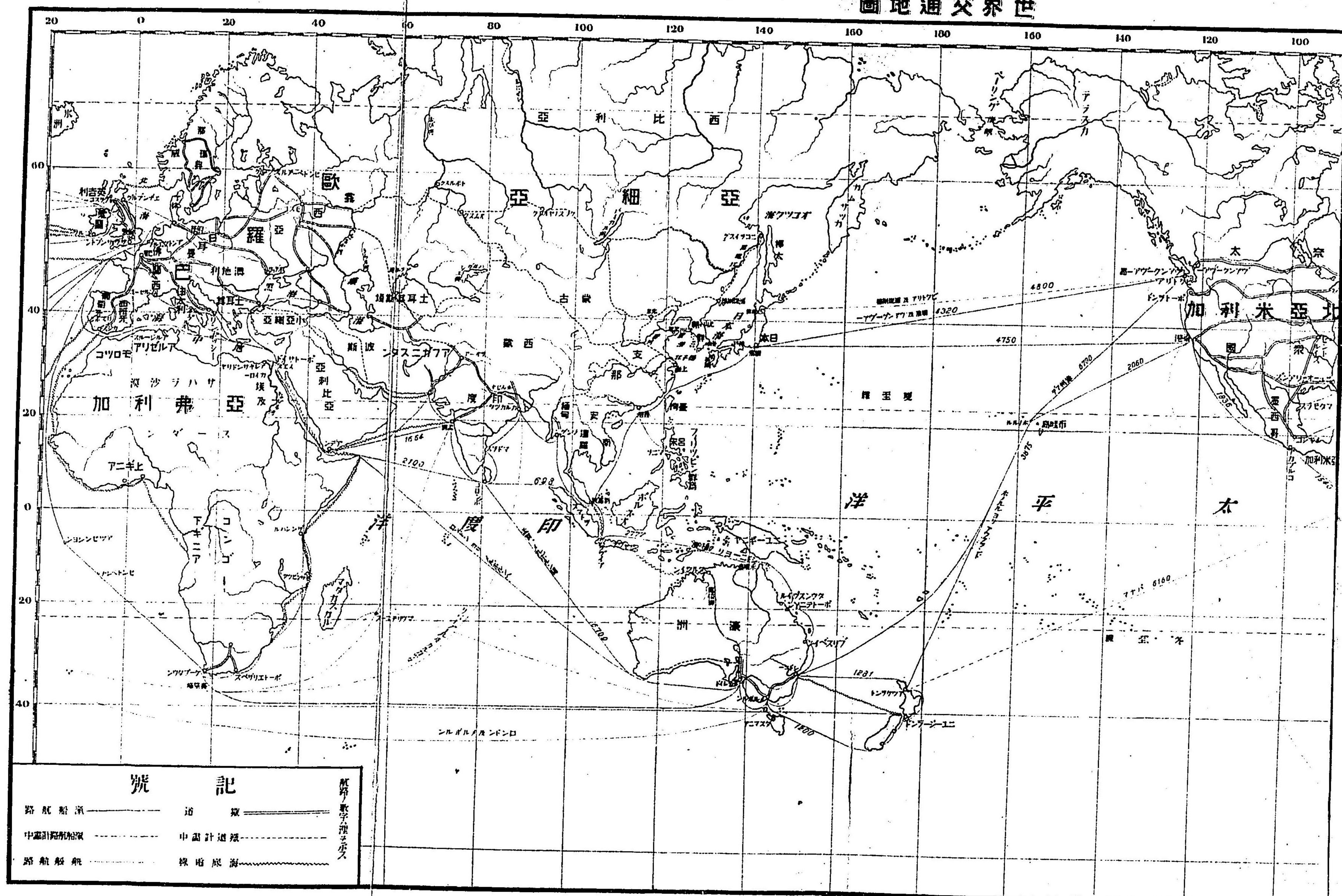




世界交通地圖

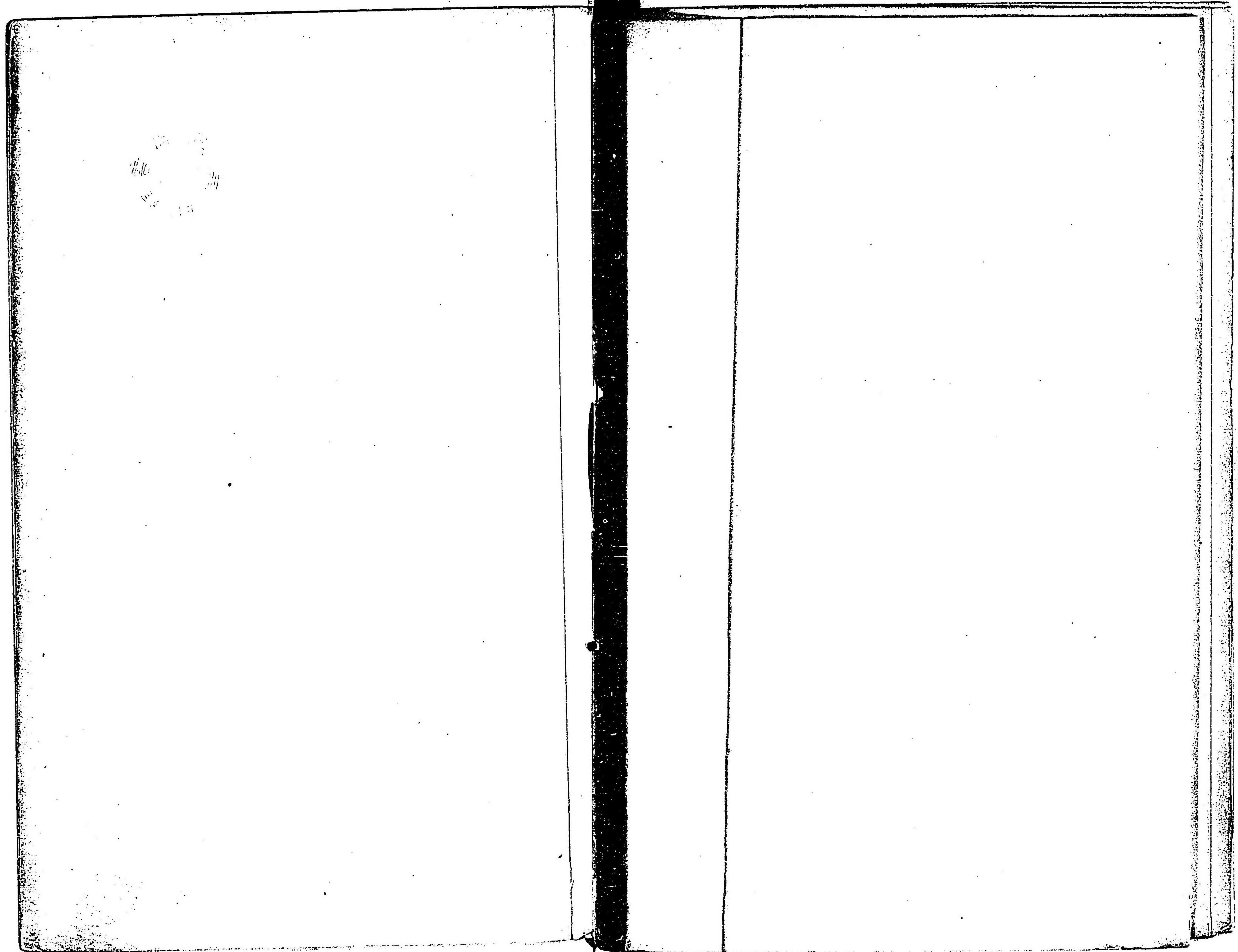


世界交通地圖



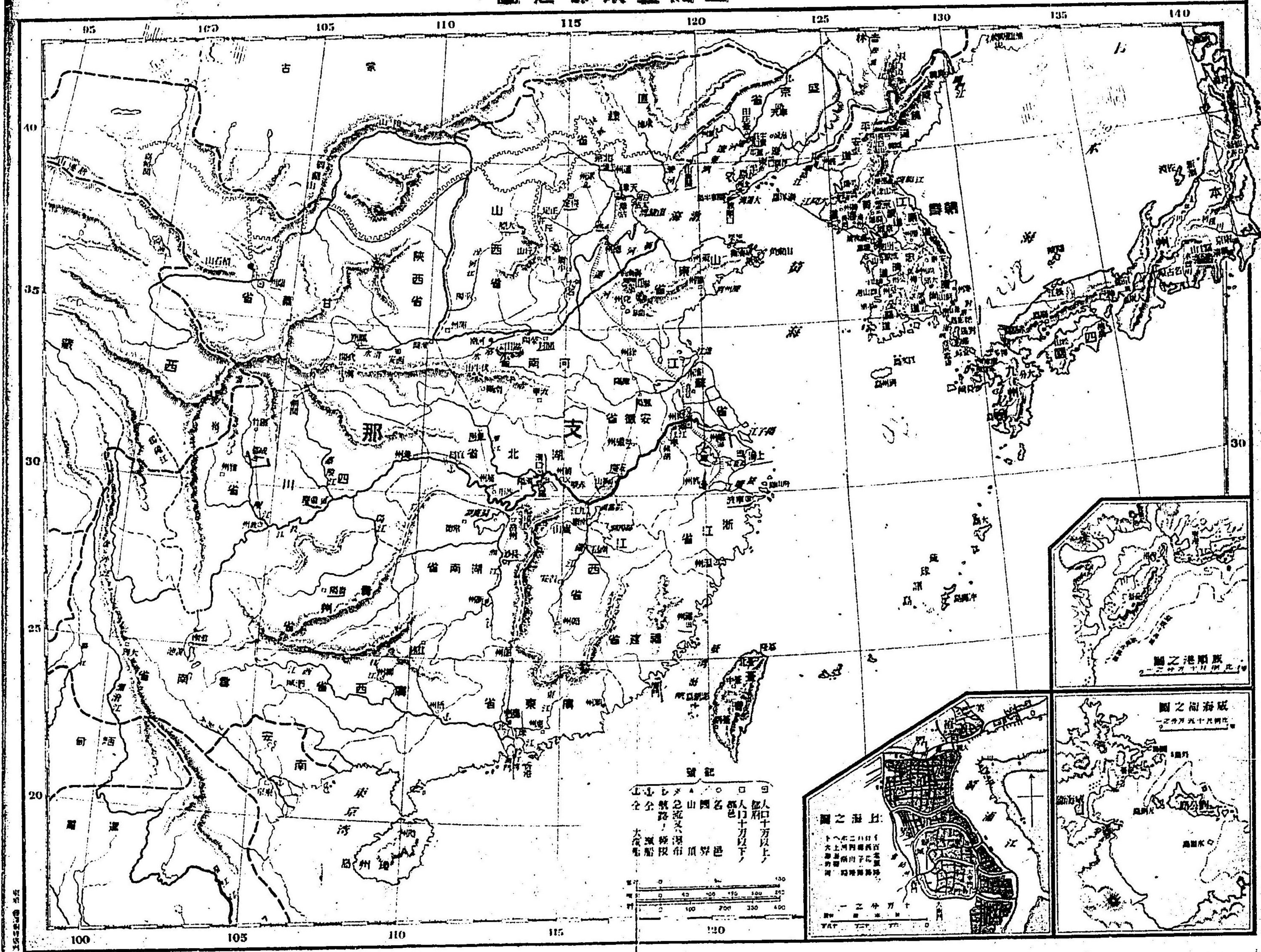
記 號		航路數字標示	
——	海 路		——
-----	航 路		-----
~~~~~	航 路		~~~~~



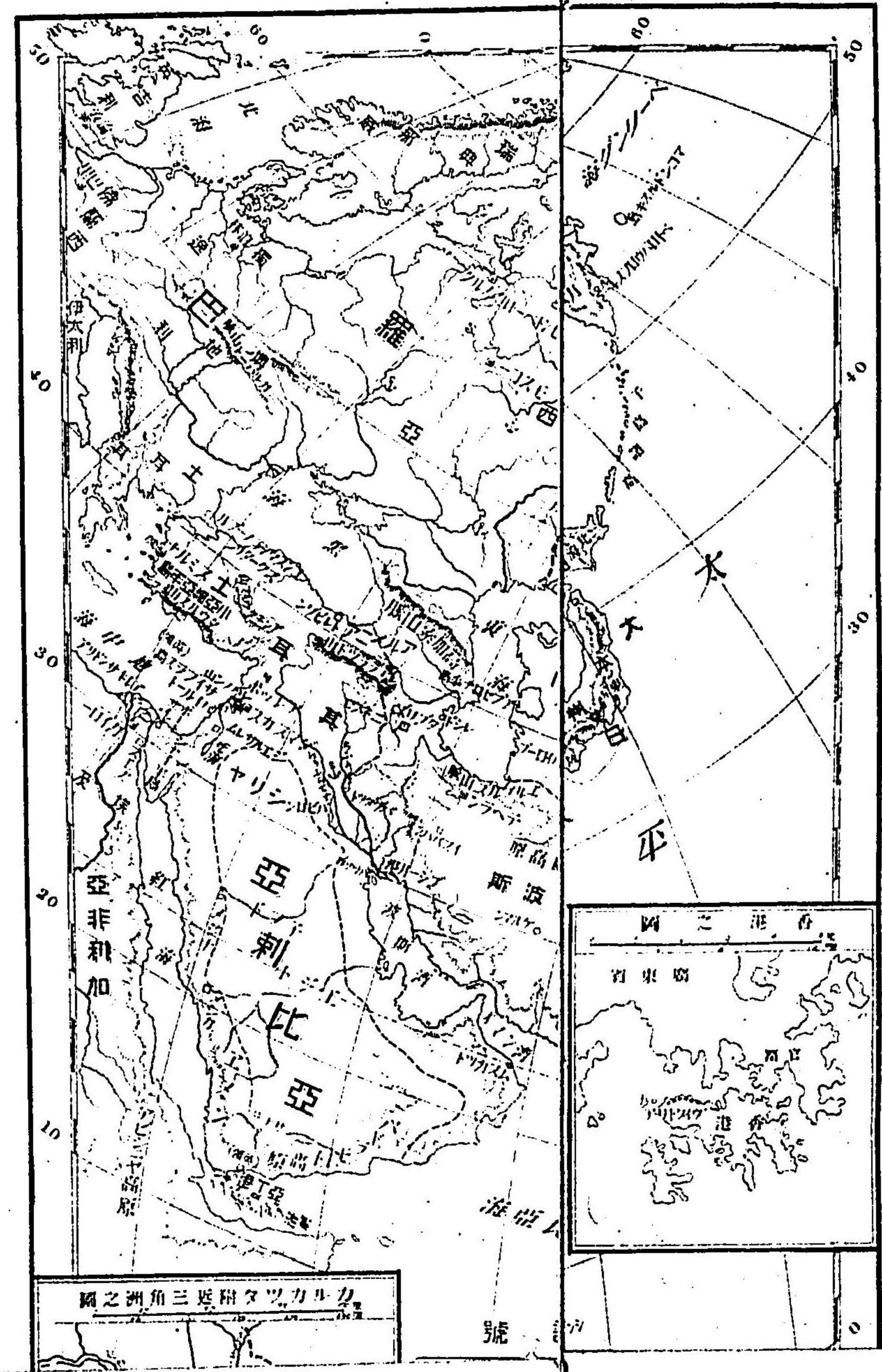




圖之部東亞細亞





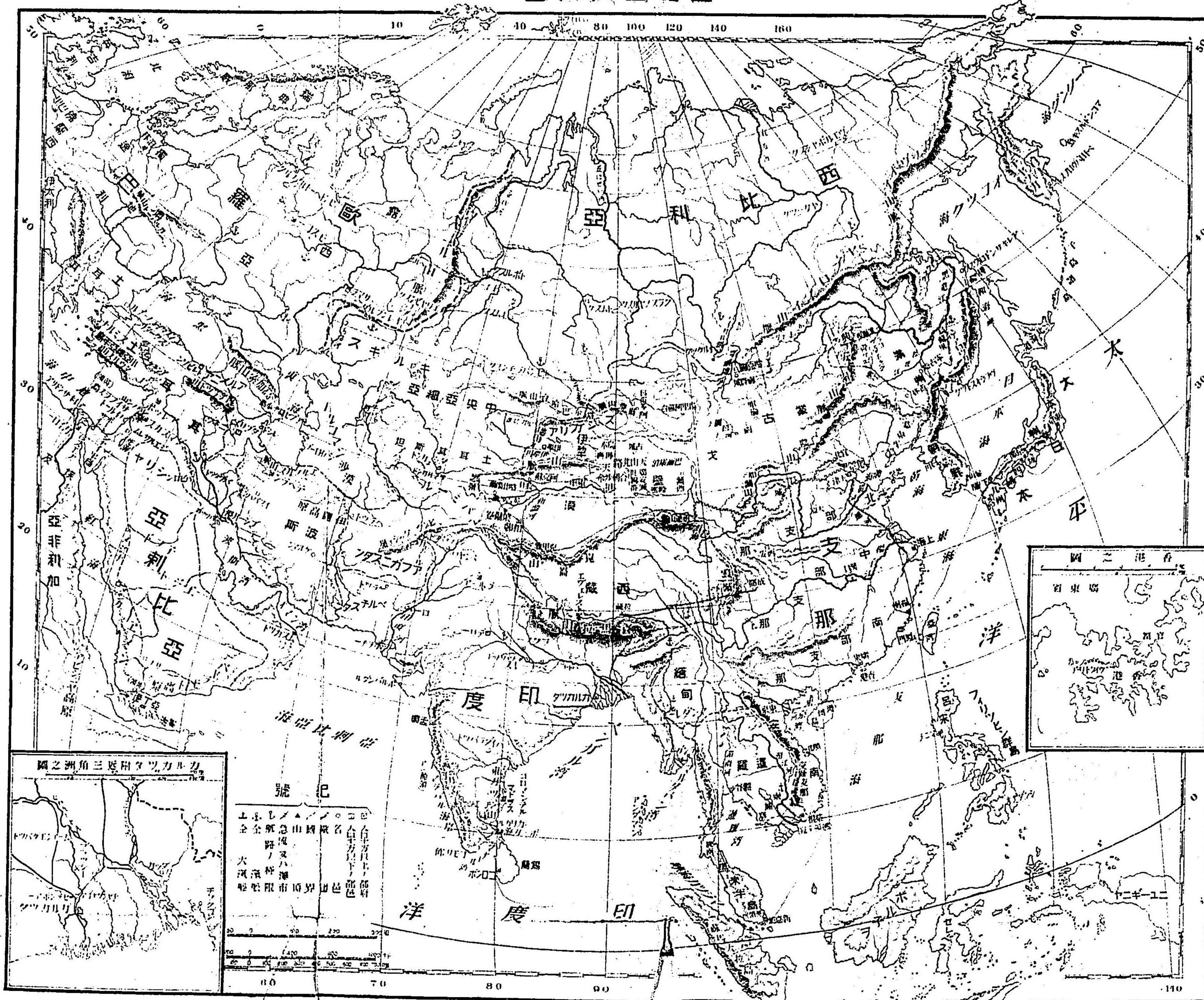


圖之洲角三庭附夕以力力

號



圖之洲亞細亞



圖之洲角三延附々以力ル力

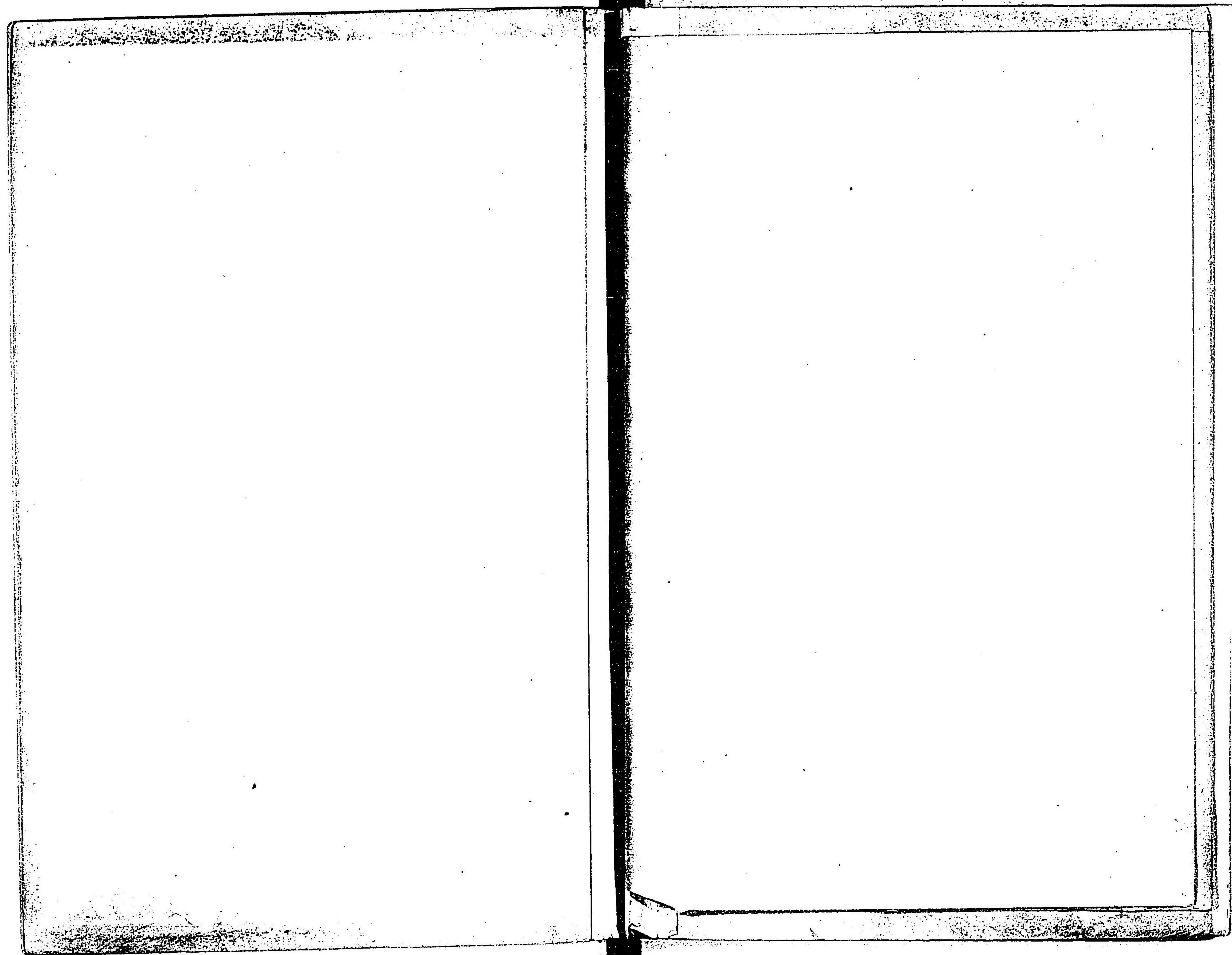
號七

上 山 國 名  
 全 路 又 八  
 火 河 派 下  
 船 限 市 國 界 出 邑

圖之港香

百東島



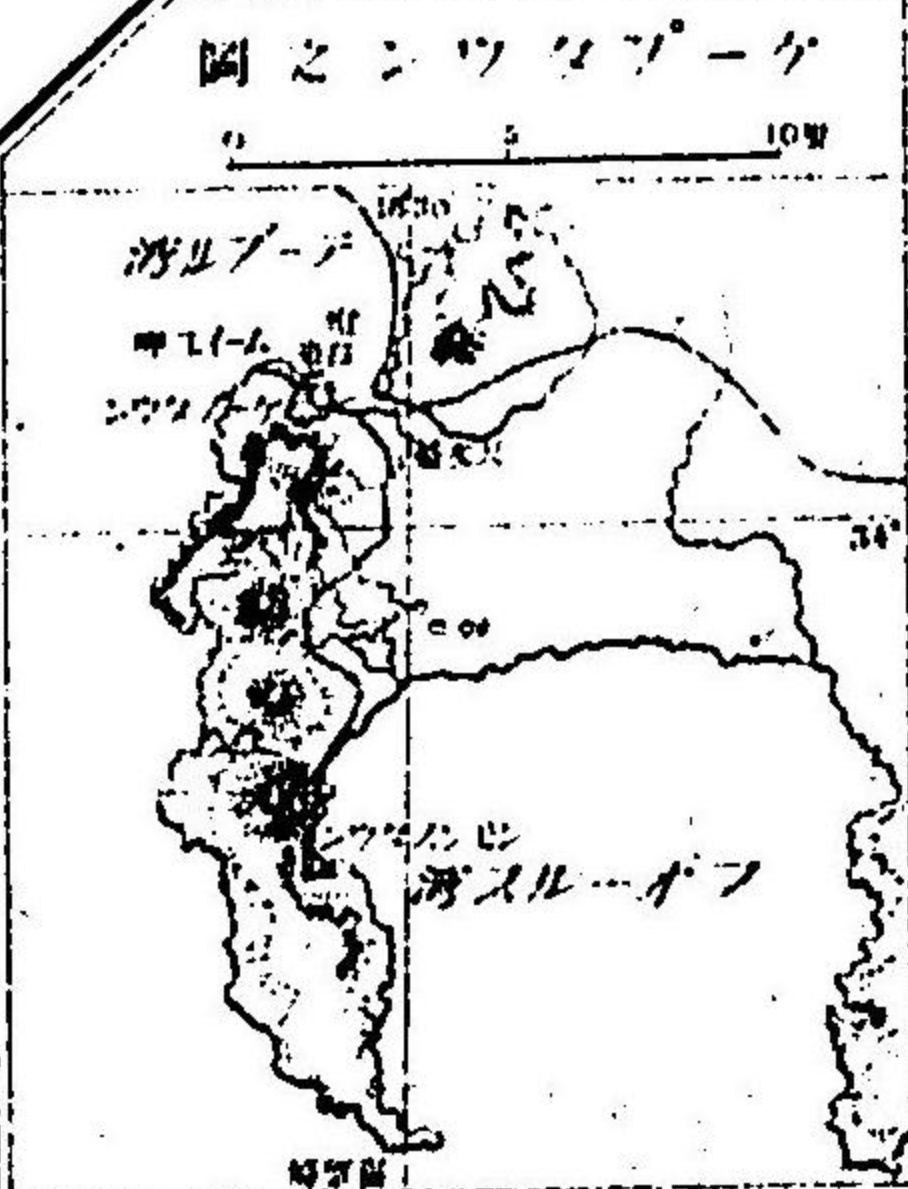
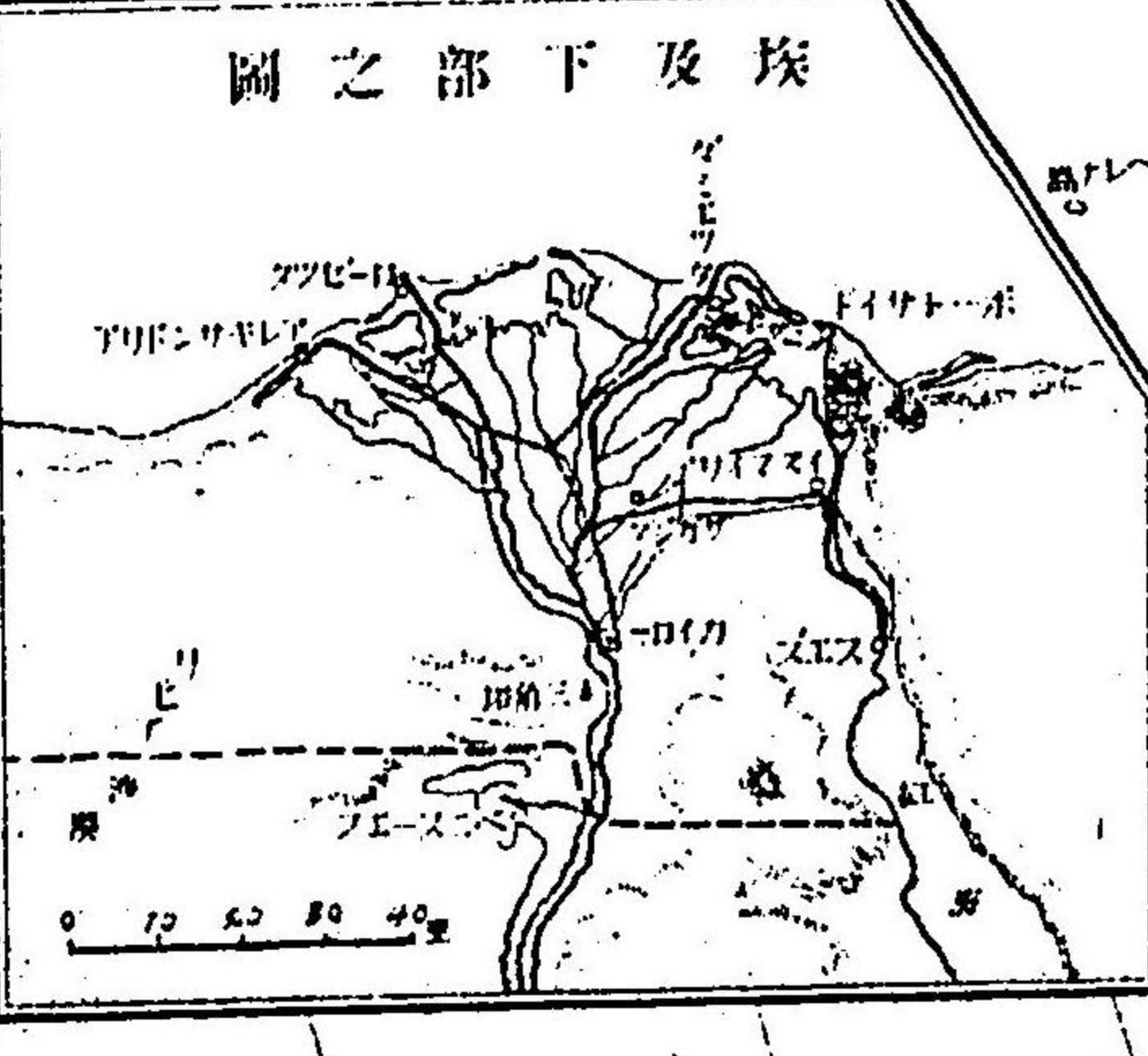




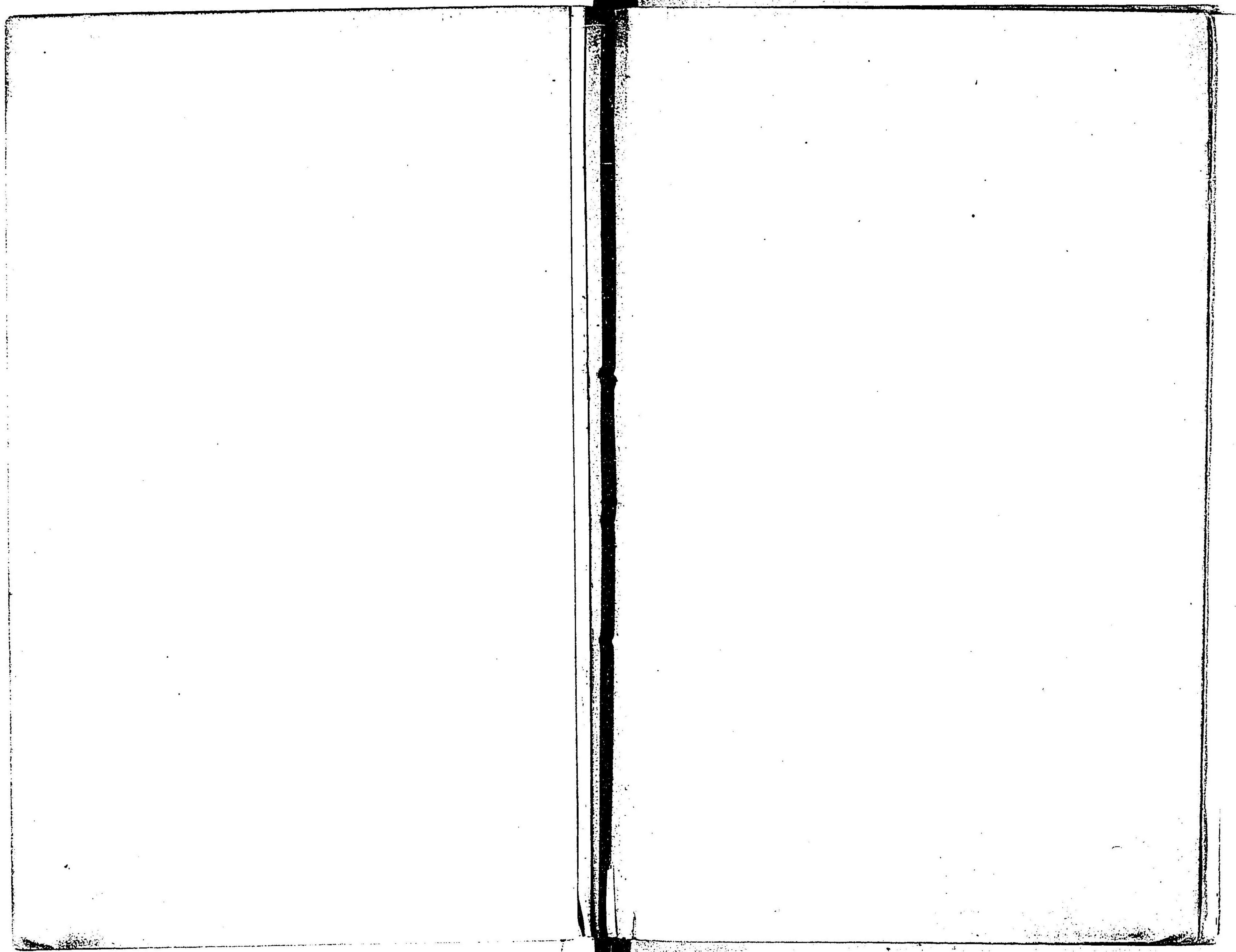
圖之洲加利弗亞



記號  
正北の山脈  
全全の山脈  
大川  
小川  
湖沼  
島嶼

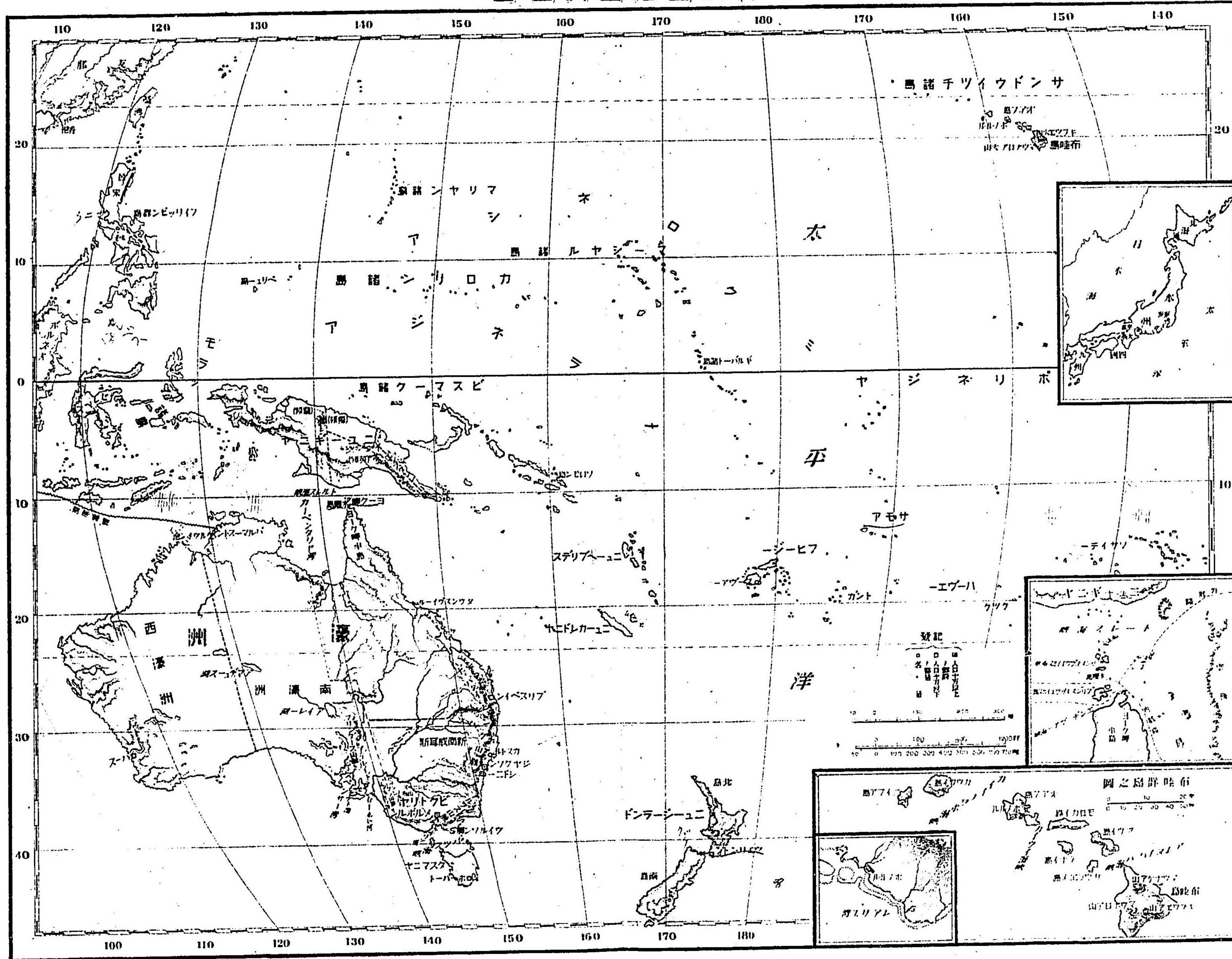




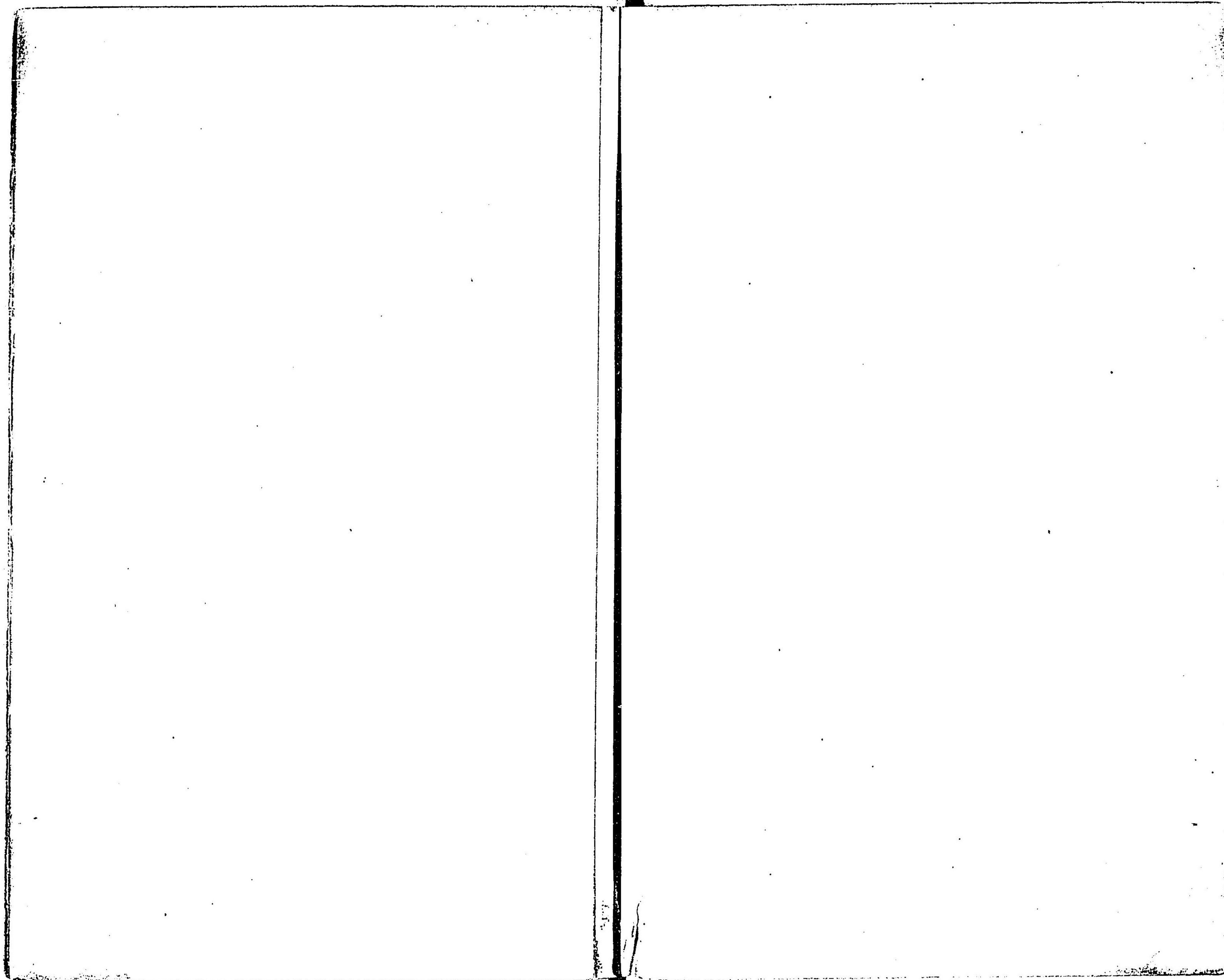




圖之洲亞尼亞西阿



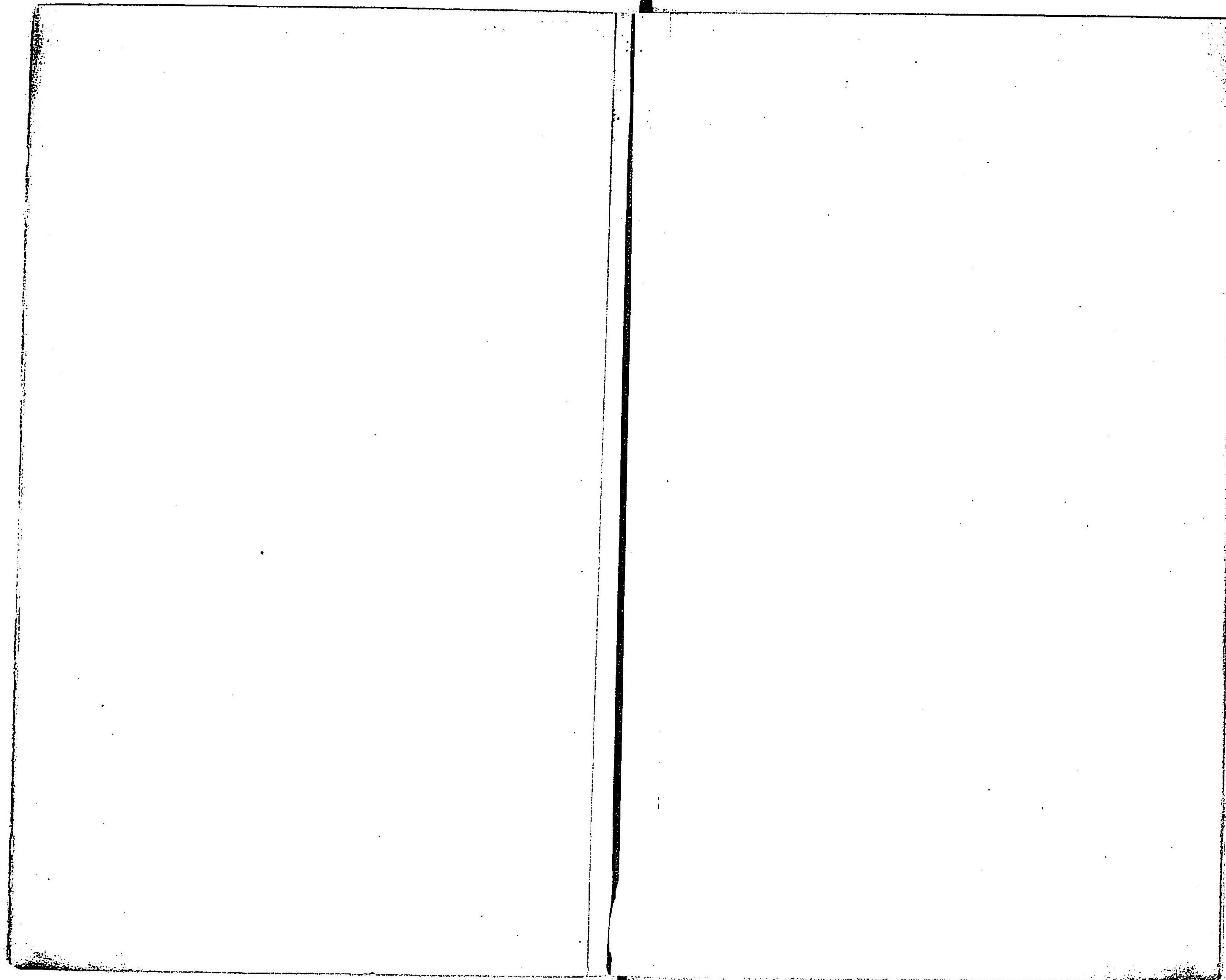






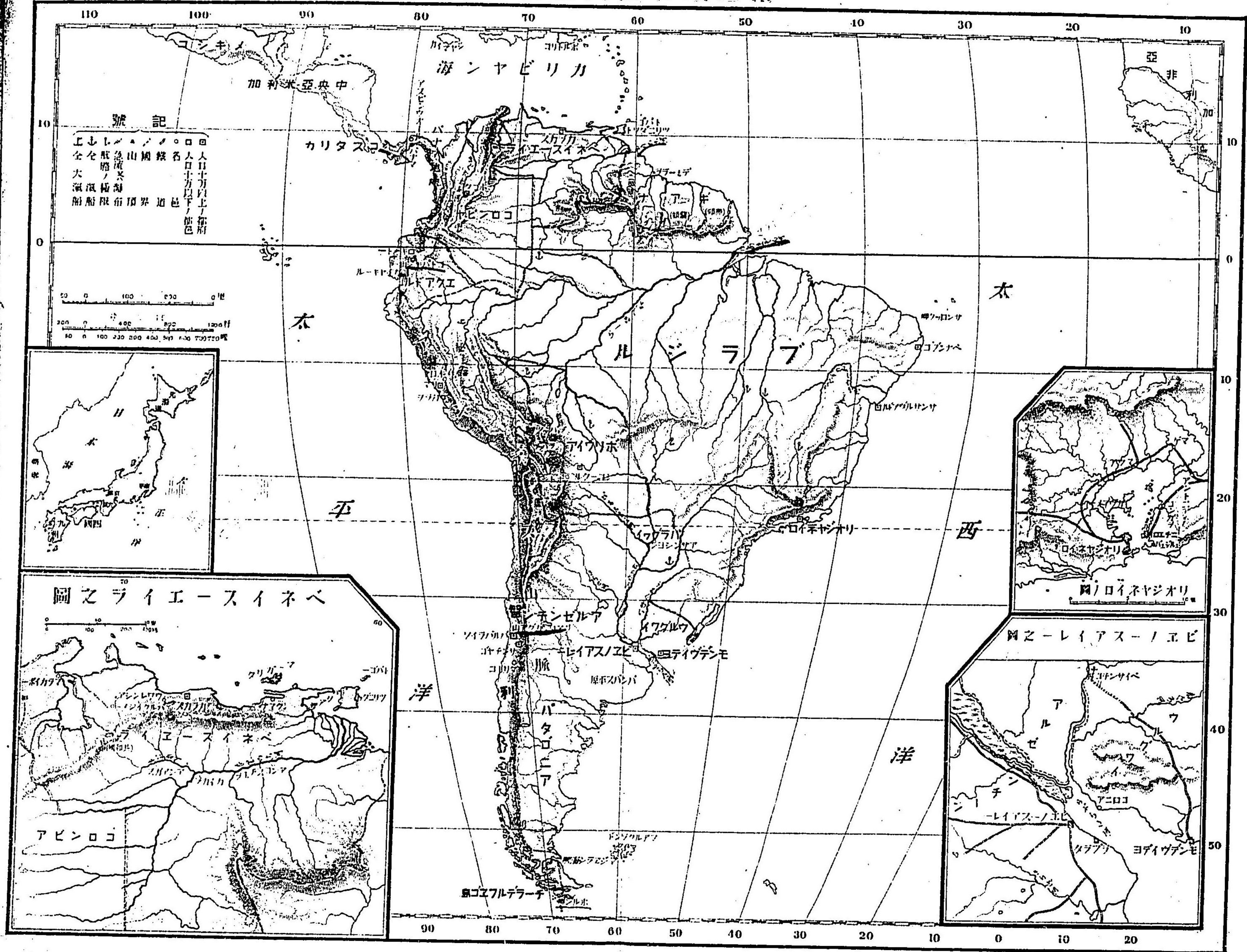






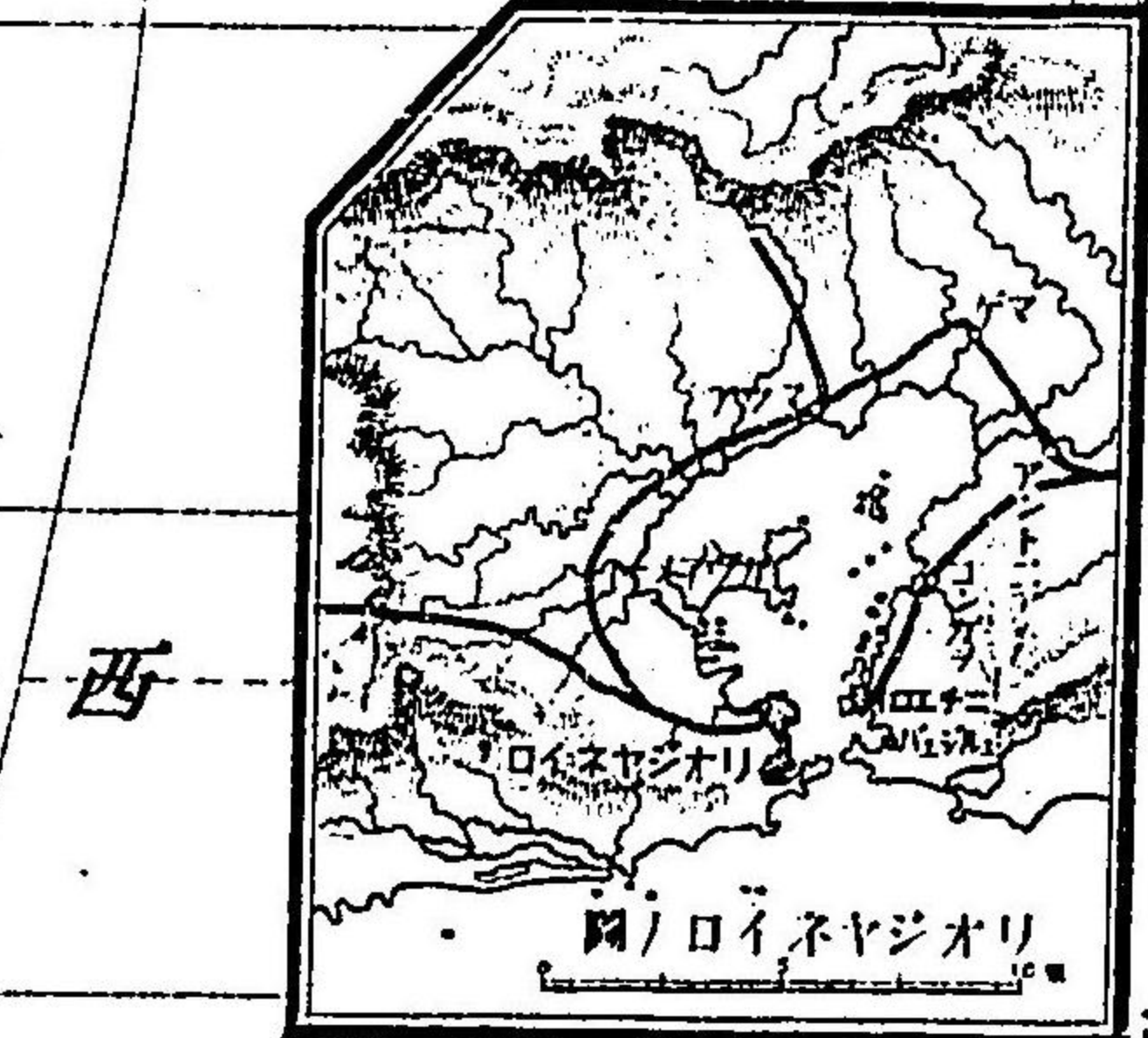
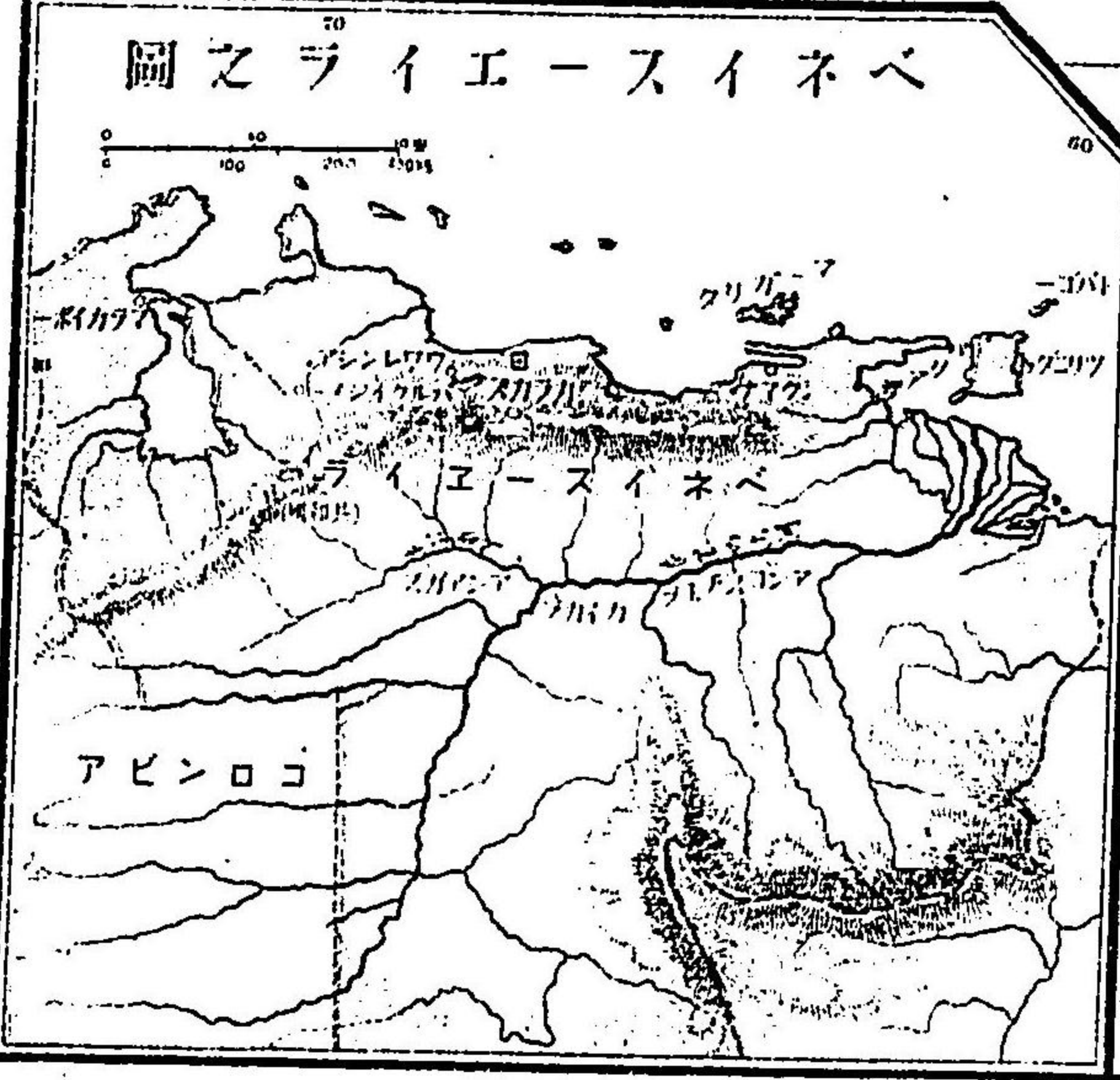


圖之洲加利米亞南



記號

○	人口十萬以上
□	人口十萬以下
△	山嶺
▲	急流
●	大湖
○	深淵
○	海峽
○	船渠
○	領界
○	道路
○	邑
○	旗色





明治三十年四月十三日印刷  
明治三十年四月十六日發行



編述者

東京市下谷區下根岸町拾四番地  
山上萬次郎

發行者

東京市神田區裏神保町九番地  
合資會社 富山房

代表者

合資會社 富山房社長  
坂本嘉治馬

印刷者

東京市京橋區弓町十三番地  
松本義弘

印刷所

全所 (電話本局二四八番)  
續 文舍

發兌元

合資會社

富山房  
(電話本局一〇六二番)

新撰普通地理外國

定價金貳拾參錢







74  
47



