

明治六年十月官許

大坂橋名

大阪府學務課藏板

特31
272

橋名

大川

天満橋
天神橋

難波橋

堀川

太平橋

樋之上橋

樽屋橋

天神小橋

堀川橋寺町橋

夫婦橋

樋之口橋

曾根寄川

難波小橋

堂島橋

曾根崎橋

梅橋 助成橋

猿橋 淨心橋

汐津橋

雀鳴小橋

船津橋

堂島川

大江橋渡邊橋

田箒橋玉江橋

土佐堀川

梅檀末橋

淀屋橋

肥後橋筑前橋
常安橋越中橋
淡橋

古川

國津橋古川橋
中津橋東境橋

西塘橋親和橋

安治川

西蘆分橋

東蒼蘆分橋

穴棟屋川

京橋

鮓江川

備前島橋

野田橋

東堀

葭屋橋今橋

高峯橋平野橋

思業橋本町橋

農人橋

久寶寺橋

安堂寺橋

末吉橋

丸之助橋

尾屋橋

上大和橋

西横堀

西國橋
船町橋

尾崎橋
筋違橋

吳服橋
京町橋

新天溝橋

相生橋敷津橋

信濃橋

奈良久屋橋

江達橋 笹橋

新渡家橋

助右衛門橋

新町橋上繫橋

下繫橋御池橋

末綿橋金屋橋

長堀

安縣橋板屋橋

長堀橋中橋

三休橋心齋橋

住野屋橋

炭屋橋

道頓堀

下大和橋

日本橋相合橋

吉右衛門橋

戎橋大黒橋

高津八堀

清浄橋吉田橋

末廣橋高津橋

福智橋沖田橋

難波入堀

波吉橋

江戸堀

榎木橋大齋橋

阿波橋大目橋

西北橋倚吉橋

京町堀

東上橋新中橋

羽子板橋

紀伊國橋

新難波橋

千秋橋 兩國橋

茂左衛門橋

海部堀

門通橋 永代橋

上之橋 中之橋

下之橋 劔先橋

阿波聖堀

葦橋 花屋橋

下奈良屋橋

太郎助橋

松榮橋 畠壽橋

豊橋

薩摩堀

鳴戸橋上之橋

中筋橋下之橋

立賣堀

新一橋立賣橋

阿波橋中橋

實噲屋橋

西二橋高橋

長堀川

吉野屋橋

宇和島橋

富田屋橋

問屋橋白髮橋

鯉壓橋玉造橋

高橋

堀江

堀江橋隆平橋

賑江橋高老橋

瓶橋鐵橋

水分橋

道頓堀川

住吉橋幸橋

沙見橋日吉橋

三間川

孝榮橋 幸福橋

百間川

上之橋 下之橋

雞喉場橋

木津川

新橋 龜井橋

相磯橋

千代壽橋

尻無川

梅本橋花園橋

堀割

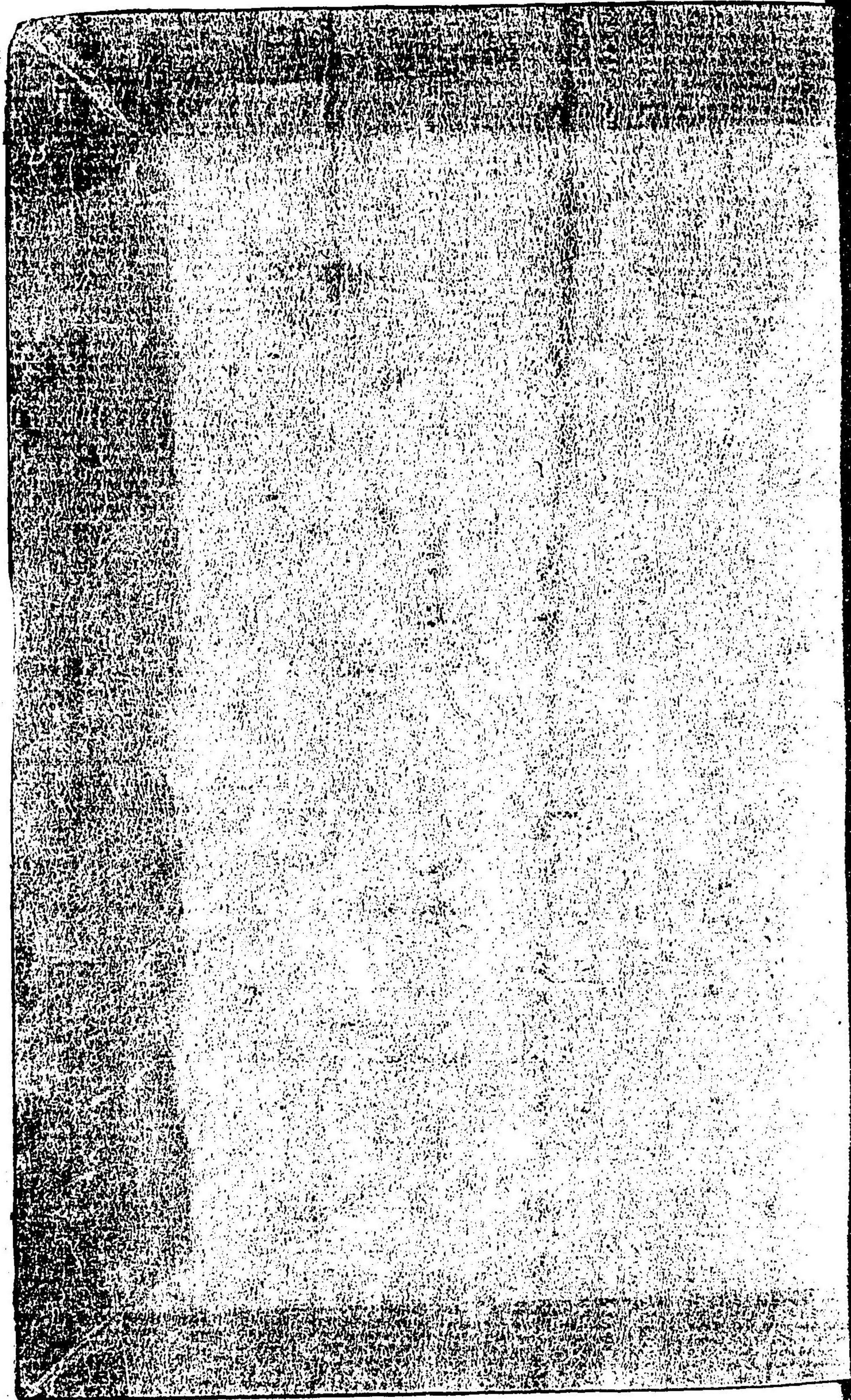
東西橋

十三箇川

琴江橋

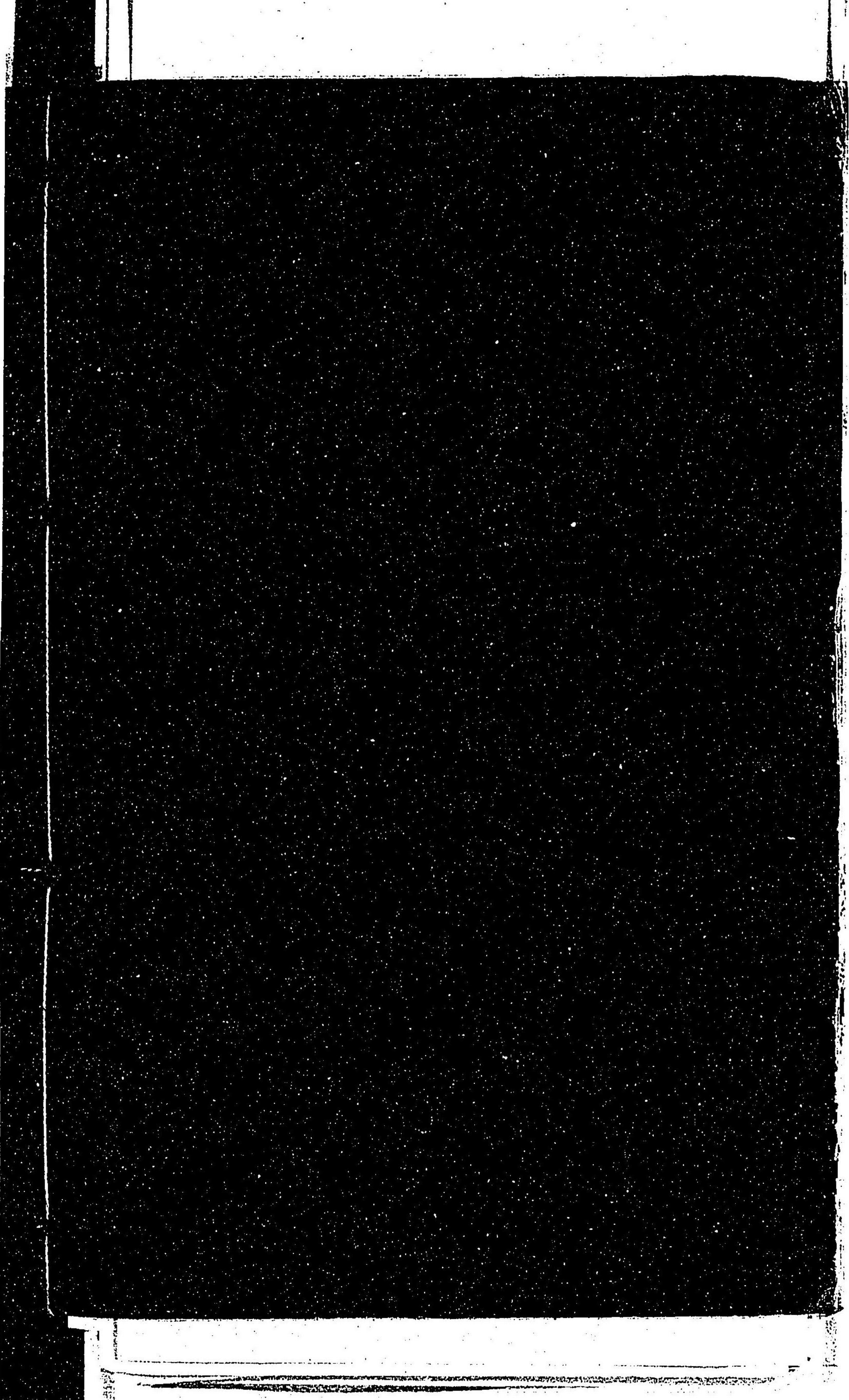
天保町

萬年橋千歲橋



--	--	--

廿五



大坂府橋名

全

特31

272

号 采

一本

025203-000-2

特31-272

大坂橋名

大阪府学務課

M6

ADC-2597

