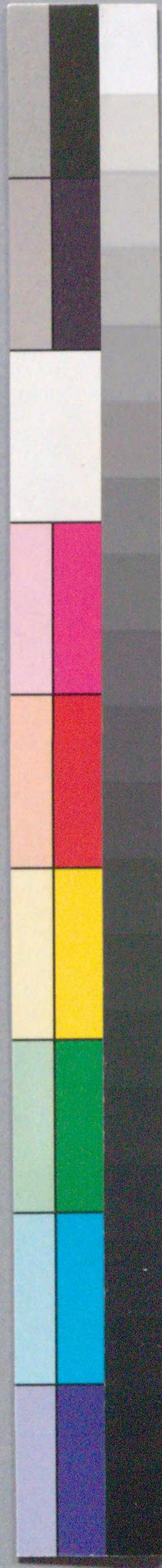




国立国会図書館 化物尽 4巻 208-583

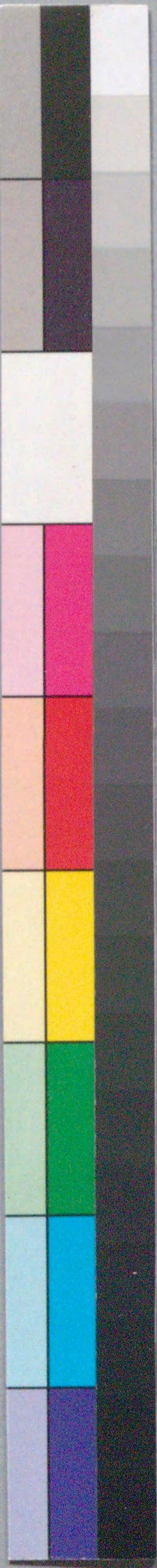
ガラス使用



国立国会図書館 化物尽 4巻 208-583

ガラス使用





二
三

序

見越及ふ。その長江や。臨川と云ふ。其の
 上流の終末を近きる子。其の
 低地。林の風を。此をたぐひ。子
 親の早の井。に子。口。親。ぐ。と。い。つ。先。を
 濁。河。子。推。野。の。と。く。た。ん。し。で。ひ。て。小。冊。し
 か。し。び。母。子。早。く。書。録。子。お。か

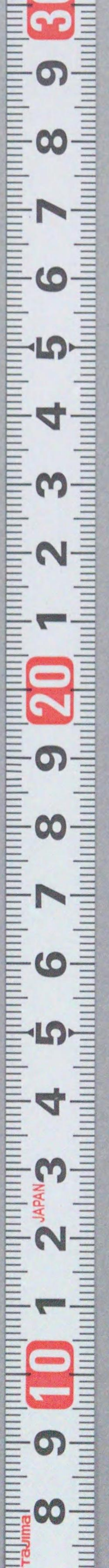
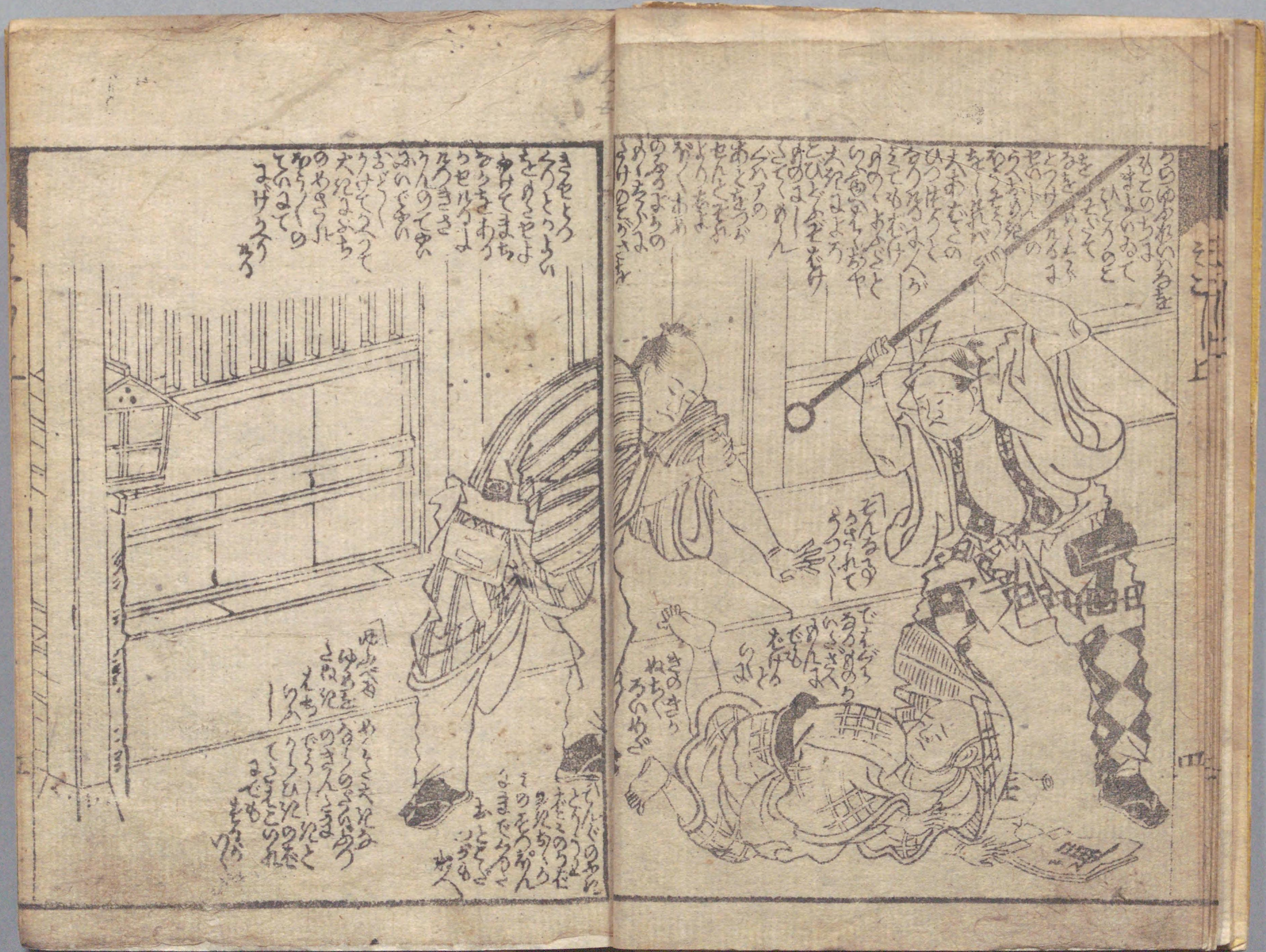
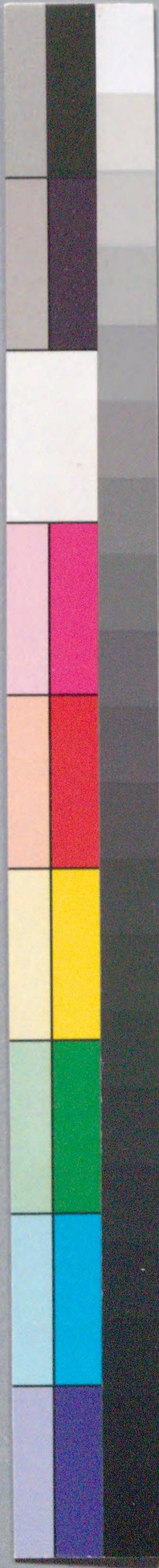
この巻
 十編序誌



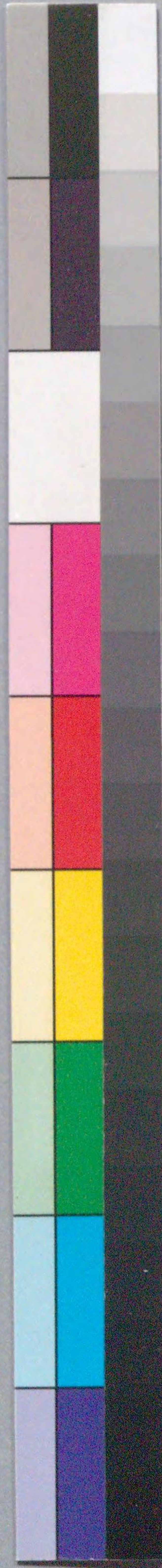




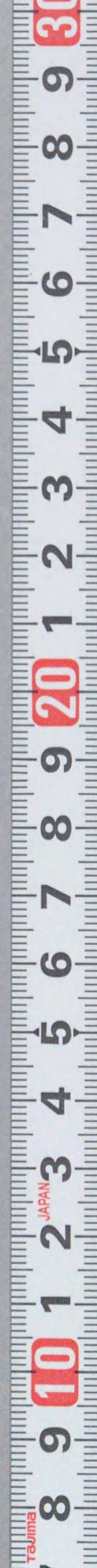
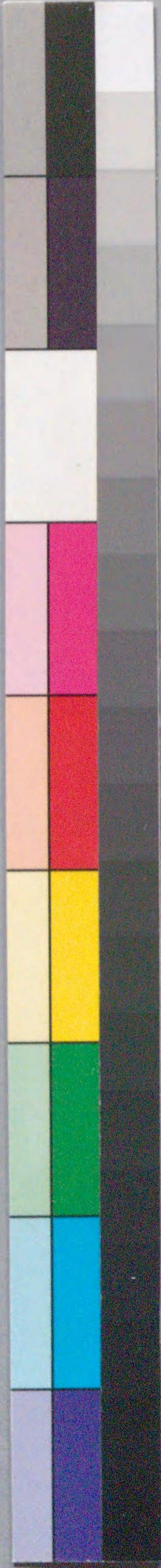






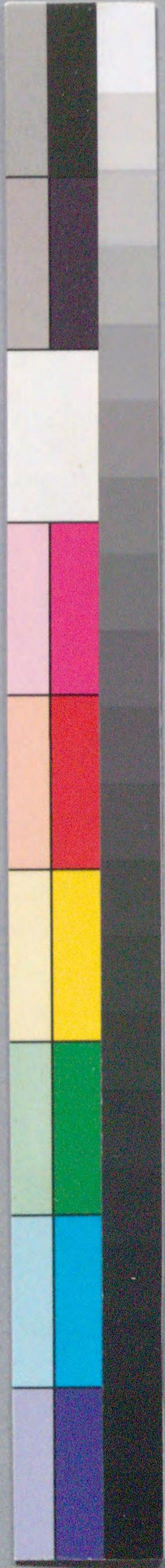


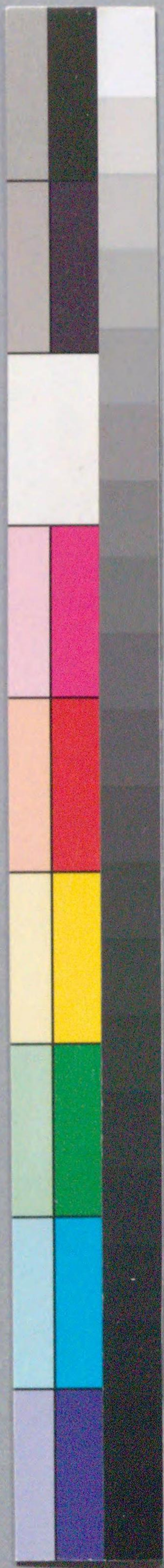














岩

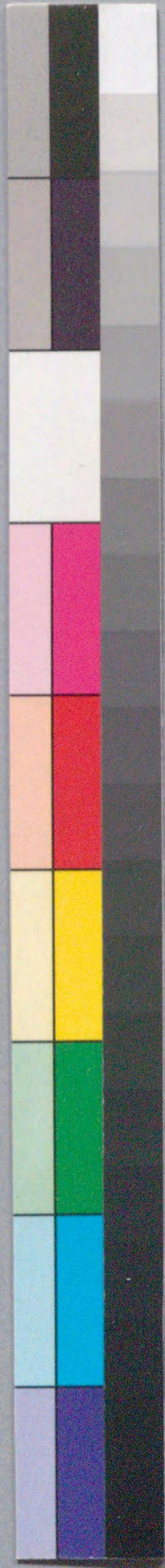


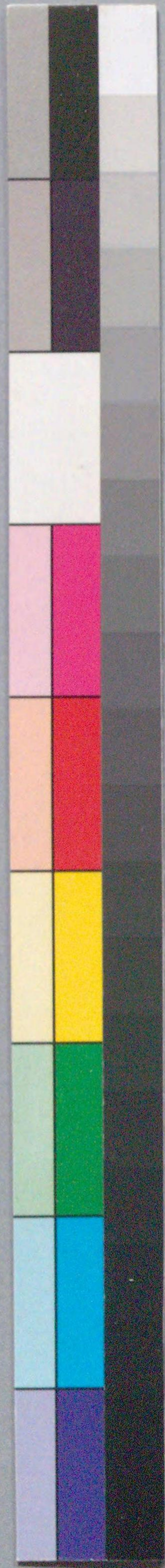


ろ十七





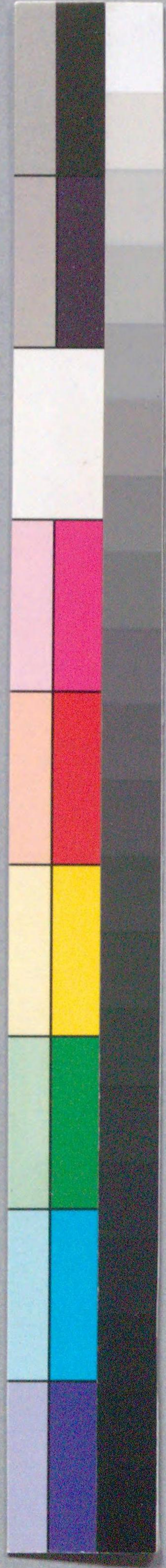




国立国会図書館 化物尽 4巻 208-583

ガラス使用





国立国会図書館 化物尽 4巻 208-583

ガラス使用