

御注孝經

宋版覆刻本



□ 12
1068



御注孝經

宋版覆刻本

全



門口口2
冊1068
卷1

大禹開天
寶聖作禮志
皇帝汪壽經

孝經序

御製序并注

續音經上
卷四末

朕聞上古其風朴略雖因心之孝已萌而資敬之禮猶簡及乎仁義既有親譽益著聖人知孝之可以教人也故因嚴以教敬因親以教愛於是順移忠之道昭矣立身揚名之義彰矣子曰吾志在春秋行在孝經是知孝者德之本歟經曰昔者明王之以孝理天下也不敢遺小國之臣而況於公侯伯子男乎朕嘗三復斯言景行先哲雖無德教加於百姓庶幾廣愛形于四海嗟乎夫子沒而微言絕異端起而大義乖況泯絕於秦得之者皆煨燼之末濫觴於漢傳之者皆糟粕之餘故魯史春秋學開五傳國風雅頌分為四詩去聖逾遠源流益別近觀孝經舊注踏駁尤甚至於跡相祖述殆且百家業擅專門猶將十室希升堂者必自開戶牖攀逸駕者必騁殊軌轍是以道隱小成言隱浮偽且傳以通經為義義以必當為主至當歸一精義無二安得不翦其繁蕪而撮其樞要也韋昭王肅

先儒之領袖虞翻劉邵抑又次焉劉炫明安國之本陸澄譏康成之注在理或當何必求人今故特舉六家之異同會五經之言趣約文敷暢義則昭然分註錯經理亦條貫寫之琬琰庶有補將來且夫子談經志取垂訓雖五孝之用則別而百行之源不殊是以一章之中凡有數句一句之內意有兼明具載則文繁略之又義闕今存于疏用廣發揮

開宗明義章第一

仲尼居仲尼孔子字曾子侍曾子孔子弟子曰先王有至德要道

以順天下民用和睦上下無怨孝者德之至道之要也言先代聖德之主能順天下人心行此至要之化則上下臣人和睦無怨

汝知之乎曾子避席曰參不敏何足以知之參曾子名也禮師有問避席起答敬達也言參不達何足知此

子曰夫孝德之本也人之行莫大於孝故為德本教之所由生也言教從孝而生

復坐吾語汝曾參起對身體髮膚受之父母不敢毀傷孝之始也

立身行道揚名於後世以顯父母孝之終也言能行此孝道自然名揚後世光榮其親故行孝以不毀為先揚名為後

夫孝始於事親中於事君終於立身言行孝以事親為始事君為中事君為終

大雅云無念爾祖聿脩厥德詩

雅也無念念也聿述也厥其也義取恒念先祖述脩其德

天子章第二

子曰愛親者不敢惡於人博愛敬親者不敢慢於人廣敬愛敬

盡於事親而德教加於百姓刑于四海刑法也君行博愛廣敬之道使入皆不慢惡其親則德教加被天下

蓋天子之孝也蓋猶略也孝道所法則也甫刑云一人有慶兆民賴之甫刑即尚書呂刑也一人天子也慶善也十億曰兆義取天子行孝兆人皆賴其善

諸侯章第三

在上不驕高而不危諸侯列國之君貴在人上可謂高矣而能不驕則免危也制節謹度滿而不溢

以長守富也謂之謹度無禮為驕奢泰為溢富貴不離其身然後能保其社稷而和其民人列國

如臨深淵如履薄冰戰戰兢兢兢兢戒慎臨深恐墜履薄恐陷義取為君恒須戒慎

卿大夫章第四

非先王之法服不敢服服者身之表也先王制五服各有等差言卿大夫遵守禮法不敢僭上偏下非先王之

法言不敢道非先王之德行不敢行法言謂禮法之言德行謂道德之行若言非法行非德則虧孝道故

不敢是故非法不言非道不行言必守法行必遵道口無擇言身無擇行言行皆遵法道所以無可擇也言滿天下無口過行滿天下無怨惡禮法之言焉有口過道德之行自無怨惡三者備矣然後能守其宗廟三者服言行也禮卿大夫立三廟以祀廟之蓋卿大夫之孝也詩云夙夜匪懈以事一人夙早也懈惰也義取為卿大夫能早夜不惰敬事其君也

士章第五

資於事父以事母而愛同資於事父以事君而敬同資取也言愛父與母同敬父與君同故母取其愛而君取其敬兼之者父也言事父兼愛與敬也故以孝事君則忠移事父孝以事於君則為忠矣以敬事長則順移事兄敬以事於長則為順矣忠順不失以事其上然後能保其祿位而守其祭祀能盡忠順以事君長則常安祿位永守祭祀蓋士之孝也詩云夙興夜寐無忝爾所生忝辱也所生謂父母也義取早起夜寐無辱其親也

庶人章第六

用天之道春生夏長秋收冬藏舉事順時此用天道也分地之利分別五土視其高下各盡所宜此分地利也謹身節用以養父母身恭謹則遠取辱用節省則免飢寒公賦既充則私養不闕此庶人之孝也庶人為節用而故自天子至於庶人孝無終始而患不及者未之有也天子

終於庶人尊卑雖殊孝道同致而患不能及者未之有也言無此理故曰未有

三才章第七

曾子曰甚哉孝之大也參聞行孝無限高卑始知孝之為大也子曰夫孝天之經也地之義也民之行也經常也利物為義孝為百行之首人之恒德若三辰運天而有常五土分地而為義也天地之經而民是則之天有常明地有常利言人法則天地亦以孝為常行也則天之明因地之利以順天下是以前教不肅而成其政不嚴而治治天明以為常因地利以行義也先王見教之可以化民也見因天地教化人之易也是故先之以博愛而民莫遺其親君愛其親則人化之無有遺其親者陳之以德義而民興行陳說德義之美為衆所慕則人起心而行先之以敬讓而民不爭君行敬讓則不爭導之以禮樂而民和睦檢其跡樂以正其心則和睦矣示之以好惡而民知禁示好以引之示惡以止之則人知有禁令不敢犯也詩云赫赫師尹民具爾瞻赫赫明盛貌也尹氏為太師周之三公也義取大臣助君行化人皆瞻之也

孝治章第八

子曰昔者明王之以孝治天下也言先代聖明之主以至德要道化人是為孝理不敢遺小國之臣而況於公侯伯子男乎小國之臣至卑者耳主尚接之以禮況於五等諸侯是廣敬也故得萬國之懽心以事其先王萬國舉其多也言行孝道以理天下皆得懽心則各以其職來助祭也治國者不敢侮於

鰥寡而況於士民乎理國謂諸侯也鰥寡國之微者君尚不敢輕侮況知禮義之士乎故得百姓之權心

以事其先君諸侯能行孝理得所統之權心則皆恭事助其祭享也治家者不敢失於臣妾而況於

妻子乎理家謂卿大夫臣妾家之賤者妻子家之貴者故得人之權心以事其親卿大夫位以材進受祿養親若能

孝理其家則小大之權心助其奉養夫然故生則親安之祭則鬼享之夫然者然上孝理皆得權心則存安其榮沒享其祭

是以天下和平災害不生禍亂不作上勤下權存安段享人用和睦以致太平則災害禍亂無因而起故

明王之以孝治天下也如此言明王以孝為理則諸侯以下化而行之故致如此福應詩云有覺德行

四國順之覺大也義取天子有大德行則四方之國順而行之

聖治章第九

曾子曰敢問聖人之德無以加於孝乎參聞明王孝理以致和平又問聖人德教更有大於孝不子曰天

地之性人為貴貴其異於萬物也人之行莫大於孝孝者德之本也孝莫大於嚴父

萬物資始於乾人倫資父為天故孝行之大莫過尊嚴其父也嚴父莫大於配天則周公其人也謂父為天雖無貴賤然以父配天之禮始自周公故曰其人也

昔者周公郊祀后稷以配天后稷周之始祖也郊謂因行郊天之祭乃尊始祖以配之也宗祀文王於明堂以配上帝明堂天子布政之宮也周公因祀五方上帝於明堂乃尊配之也是以四海之內各以其職來祭君行嚴配之禮則德教刑於四海海內諸侯各脩其職來助祭也夫

聖人之德又何以加於孝乎言無大於孝者故親生之膝下以養父母日嚴

親猶愛也膝下謂孩幼之時也言親愛之心生於孩幼比及年長漸識義方則日加尊嚴能致敬於父母也聖人因嚴以教敬因親以

教愛聖人因其親嚴之心教以愛敬之教故出以就傳趨而過庭以教敬也抑搔癢痛將衾篋枕以教愛也聖人之教不肅而

成其政不嚴而治聖人順羣心以行愛敬制禮則以施政教亦不待嚴肅而成理也其所因者本也謂本也

父子之道天性也君臣之義也父子之道天性之常加也父母生之續莫

大焉父母生子傳體相續人倫之道莫大於斯君親臨之厚莫重焉謂父為君以臨於己思義之厚莫重於斯故

不愛其親而愛他人者謂之悖德不敬其親而敬他人者謂之悖禮言盡愛敬之道然後施教於人違此則於德禮為悖也

以順則逆民無則焉行教以順人心則無所法不在於善而皆在於凶德善謂身行愛敬也凶謂悖其德禮也雖得之君子

不貴也言悖其德禮雖得志於人上君子之不貴也君子則不然不悖德禮也言思可道行思

可樂思可道而後言人必信也德義可尊作事可法立德行義不違道正思可樂而後行人必悅也

容止可觀進退可度容止威儀也必合規矩則可觀也進退動靜也必合禮法則可度也以臨其

民是以其民畏而愛之則而象之君行六事臨撫其人則下畏其威愛其德皆放象於君也故能成

其德教而行其政令上正身以率下下順上而法之則德教成政令行也詩云淑人君子其儀不

忒淑善也忒差也義取君子威儀不差為法則

紀孝行章第十

子曰孝子之事親也居則致其敬平居必盡其敬養則致其樂就養能致其權病則致其憂行色不滿容喪則致其哀辨踊哭泣盡其哀情祭則致其嚴齋戒

明發五者備矣然後能事親則未為能事親者居上不驕當莊敬下而亂則刑在醜而爭則兵謂以兵刃相加三者不除雖日用三牲之養猶為不孝也三牲太牢也孝以不毀為先言上三事皆可也

五刑章第十一

子曰五刑之屬三千而罪莫大於不孝五刑謂墨劓剕宮大辟也條有三千而罪之大者莫過不孝君者無上君者臣之稟命也而敢要之是無上也非聖人者無法聖人制作禮法而敢非之是無法也無親善事父母為孝而取非之是無親也此大亂之道也言人有上三惡豈唯不孝乃是大亂之道

廣要道章第十二

子曰教民親愛莫善於孝教民禮順莫善於悌言教人親愛禮順無加於孝悌也移風易俗莫善於樂風俗移易先入樂聲變隨人心正由君德正之與變因樂而彰故曰莫善於樂安上治民莫善於禮禮所以正君臣父子之別明男女長幼之序故可以安上化下也禮者敬而已矣敬者禮之本也故敬其父則子悅敬其兄則弟悅敬其君則臣悅敬一人而千萬人

悅居上敬下盡得懼心故曰悅也所敬者寡而悅者衆此之謂要道也

廣至德章第十三

子曰君子之教以孝也非家至而日見之也言教不必家至日見於外教以孝所以敬天下之為人父者也教以悌所以敬天下之為人兄者也舉孝悌以為教則天下之為人子弟者無不敬其父兄也教以臣所以敬天下之為人君者也舉臣道以為教則天下之為人臣者無不敬其君也詩云愷悌君子民之父母愷樂也悌易也義取君為人臣者無不敬其君也詩云愷悌君子民之父母愷樂也悌易也義取君為人臣者無不敬其君也非至德其孰能順民如此其大者乎

廣揚名章第十四

子曰君子之事親孝故忠可移於君以孝事君則忠事兄悌故順可移於長以敬事長則順居家理故治可移於官君子所居則化故可移於官也是以前成於內而名立於後世矣脩上三德於內名自傳於後代

諫爭章第十五

曾子曰若夫慈愛恭敬安親揚名則聞命矣敢問子從父之令可謂孝乎事父有隱無犯又敬不違故疑而問之子曰是何言與是何言與有非而不可義理所不昔者天子有爭臣七人雖無道不失其天下諸侯有

爭臣五人雖無道不失其國大夫有爭臣三人雖無道不失其家降殺以兩尊卑之差爭謂諫也言雖無道為有爭臣則終不至失天下亡家國也士有爭友則身不陷於令名令善也益者三友言受忠告故不失其善名父有爭子則身不陷於不義父失則諫故免陷於不義當不義則子不可以不爭於父臣不可以不爭於君不爭則非忠孝故當不義則爭之從父之令又焉得為孝乎

應感章第十六

子曰昔者明王事父孝故事天明事母孝故事地察言能敬事宗廟則事天地能明察也長幼順故上下治君能尊諸父先諸兄則長幼之道順君人之化理天地明察神明彰矣事天地能明察則神感至誠而降福祐故曰彰也故雖天子必有尊也言有父也必有先也言有兄也父謂諸父兄謂諸兄皆祖考之親也禮諸君識族入與父兄齒也宗廟致敬不忘親也言能敬事宗廟則不敢忘其親也脩身慎行恐辱先也天子雖無上於天下猶脩其身謹慎其行恐辱先宗廟致敬鬼神著矣事宗廟能盡敬則祖考來格享於克誠故曰著也孝悌之至通於神明光于四海無所不通能敬宗廟順長幼以極孝悌之心則至性通於神明光於四海故曰無所不通詩云自西自東自南自北無思不服義取德教流行莫不服義從化也

事君章第十七

子曰君子之事上也上謂君也進思盡忠進見於君則思盡忠節退思補過君有過失將則思補過將順其美將行也君有美善則順而行之匡救其惡匡正也救止也君有過惡則正而止之故上下能相親也下以忠事上上以義接下君臣同德故能相親詩云心乎愛矣遐不謂矣中心藏之何日忘之也義取臣心愛君雖離左右不謂為遠愛君之志恒藏心中無日忘也

喪親章第十八

子曰孝子之喪親也生事已畢死事未見故發此章哭不偯氣竭而息聲不委曲禮無容觸地言無容也言不文不為文飾服美不安不安美飾聞樂不樂悲哀在心故不樂也食旨不甘旨美也此哀感之情也謂上六句三日而食教民無以死傷生毀不滅性此聖人之政也不食三日哀毀過情滅性而死皆虧孝道故聖人制禮施教不令至於殞滅喪不過三年示民有終也三年之喪天下達禮使不自企及賢者俯從夫孝子有終身之憂聖人以三年為制者使人知有終音之限也為之棺槨衣衾而舉之周口為棺周棺為槨衣謂斂衣衾被也舉謂舉屍內於棺也陳其簠簋而哀感之簠簋也陳奠素器而不見親故哀感也擗踊哭泣哀以送之擗踊女擗也擗擊也其宅兆而安措之宅墓穴也兆域也葬事大故卜之為之宗廟以鬼享之立廟附祖之後則以鬼禮享之春秋祭祀以時思之寒暑變移益用增感以時祭祀展其孝思也生事愛敬死事哀感生民之本盡矣死生之義備矣孝子之事親終矣愛敬哀感孝行之始終也備陳死生之義以盡孝子之情

御注孝經卷

孝經音略

三復上蘇暫切泯彌忍切煨燼上烏恢切糟粕下匹各切踏駁上克尹切殆音待騁田野切軌轍直列切琬琰上音宛惡烏路切稷子力切兢居陵切懈佳賣切侮三甫切鯨古頑切悖補對切忒他得切俵於豈切椁郭音篋音篋音擗踊上婢亦切措七故切

湯島狩谷氏
求古樓重雕

校譌

序朕嘗三復石臺本開宗明義章石臺本前有孝治章注小大之懼心

章不失其天下石臺本應感章注王孝石臺本神感至誠石臺本同邢昺曰

是本敬匡胤恒竟炫通七字缺筆按敬宋翼祖諱匡胤太祖諱

恒真宗諱竟翼祖嫌名炫太祖嫌名太祖舊名玄明通章獻明肅皇太后

家諱太后劉氏天聖元年臨朝稱制令天下皆避父諱明道二年太后崩復舊今皆依舊

夫孝者德之本教之所由生則家不可一日而無教人

不可頃刻而忘孝故天平寶字元年四月辛巳詔曰

古者治民安國必以孝理百行之本莫先於茲宜令天

下家藏孝經一本精勤誦習倍加發其教授正業孝

經用孔安國鄭玄注既明著大寶之令甲而貞觀二

年十月壬辰制若曰哲王之訓以孝為基夫子之言

窮性盡理即知一卷孝經十八篇章六籍之根源百王

發

之模範也然此間學令孔鄭二注爲教授正業厥其學徒相沿盛行於世者安國之注劉炫之義也唐玄宗開元十年撰御注孝經作新疏三卷以爲世傳鄭注比其所注餘義理專非又稽之鄭志康成不注孝經安國之本梁亂而亡今之所傳出自劉炫事義紛蒼誦習尤艱靡厭衆心更招疑義故廣酌儒流深廻睿想爲之訓注冀闡微言卽敕學士儒官僉議可否於是當時有識碩德名儒咸集廟堂恭尋聖義妙理甚深常情難測同共嗟服伏請頌傳侍中安陽縣男乾曜等奏曰天文昭爛洞合幽微望卽流行佇光來葉制曰可然則孔鄭之注並廢於時御注之經獨行於世而唯傳彼注未讀件經假之通論未爲允愜鄭孔二注卽謂非真御注一本理當遵行宜自今以後立於學官教授此經以充試業庶革前儒必固之失遵先王至德之源但去聖久遠學不厭博若猶敦孔注有心講誦兼聽試用莫令失望自

是以來

天皇 太子御讀孝經必奉授玄宗注而人間依兼聽之制多守孔傳者然古文之非真孔傳之依託 制中固旣明辨而斥之且曰御注一本立於學官革前儒必固之失則捨御注而學孔傳豈非沿習之陋蔽邪御注孝經舊無刻本近時源輪池弘賢摹刻逍遙院內府真蹟本卷首有元行冲序注文與天寶石臺本不同按唐會要開元十年六月上注孝經頒天下及國子學天寶二年五月上重注又頒天下則知道遙內府本爲開元御注是本西土失傳足稱最奇然天寶四載九月以重注本刻石於大學則今日授業理宜用天寶重定本而世猶未有刻本蒙竊憾焉嚮有依開元本增益改竄以天寶本刻於京師者不知校書之法亦甚矣所幸篋衍中有北宋天聖明道間刻本精意摹彫以公世夫家不可一日而無教人不可頃刻而忘孝則伏冀家藏日誦

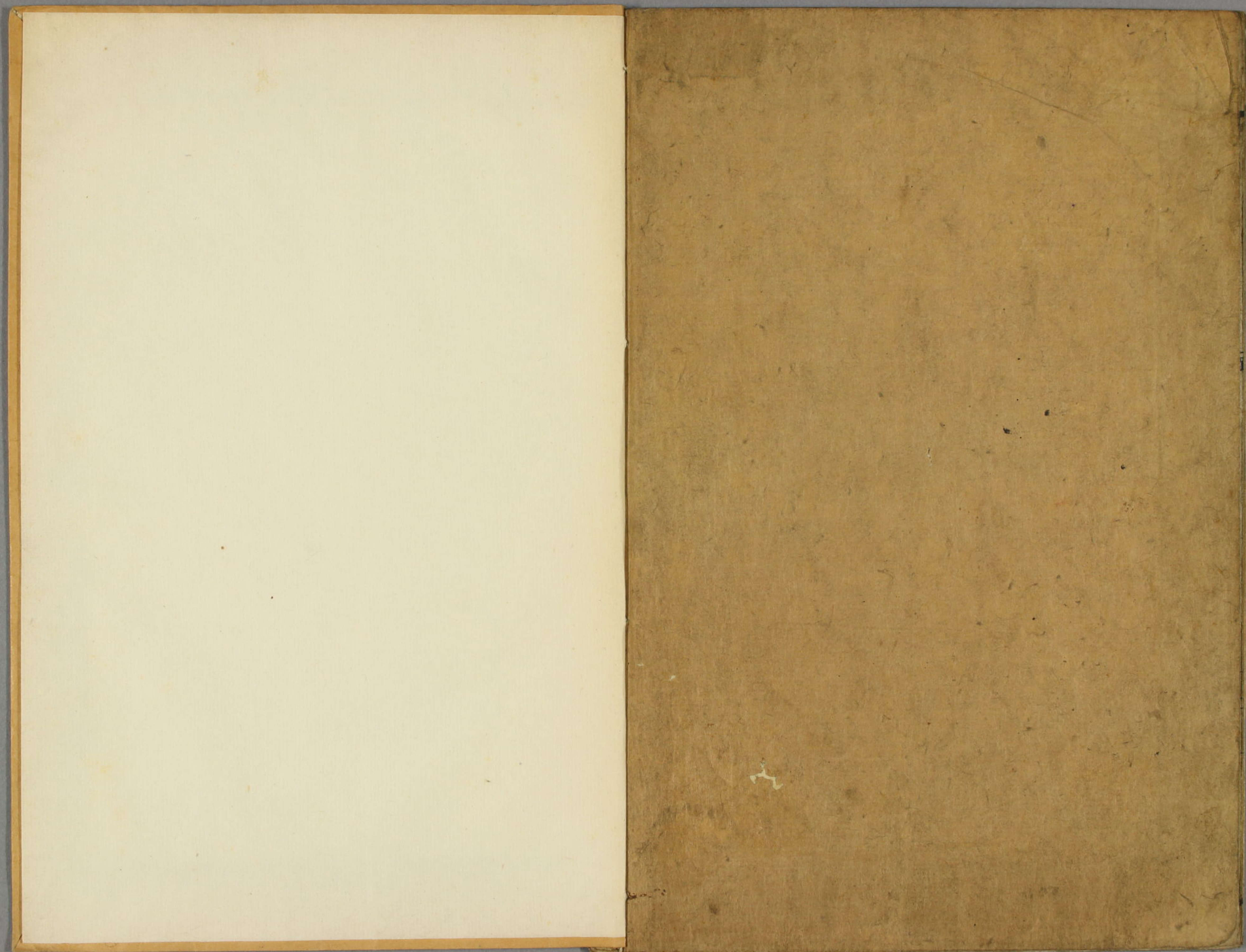
欽遵

天平寶字詔天下之聖意庶革必固恭奉

貞觀立御注之明制云爾

文政九年十一月長至日市井之臣狩谷望之昧死敬識

此本係古本大聖詔今日對業野這因天寶重安本而
 時此景本西主夫期又辨是音為天寶因始次日以重
 二半正且土重法又照天不限映並經內亦本叙開天
 會要開於十平六月注出法證照天不必因十學天寶
 觀本卷首有云於此亦與天寶本不同好原
 文書無原本並祖紙舖亦與舊本候能並測內即其
 固之夫限筆由去而學下辨豈非必皆之明於此亦其
 固測即觀而引之且曰論去一本立於學官準而謂必
 之歸矣安其對書為古文之生具其對以列焉
 天皇 太子御覽奉錄以奉對在宗去而人間對錄錄
 具以來





□ 12
1068