

№ 305
Книжка

Киевская, Черниговская, Полтавская
первая всеобщая перепись населения
1897г.

Радомишевская уездная переписная книжка
4)

месты переписи населения 1897г.
Радомишевского уезда, Полтавской губернии
с Пензенской.

9 переписных участков Полтавской губернии
участков

№ 384019
Книжка
305

на 76 арш

Безплатно.



№. Листа *1*

ПЕРВАЯ ВСЕОБЩАЯ ПЕРЕПИСЬ

населения Российской Имперіи,

на основаніи ВЫСОЧАЙШЕ УТВЕРЖДЕННАГО ПОЛОЖЕНІЯ 5 Іюня 1895 года.

Губернія или область:

Висвань.

ПЕРЕПИСНОЙ ЛИСТЪ

ФОРМА А.

Уѣздъ или округъ:

Радзавицкый

Переписной участ. № *2* Счетный участ. № *26*

Сельское общество или соответствующее ему дѣленіе *Томы*

Станъ № *2* или полицейскій участокъ №
(Подчеркнуть подлежащее названіе и проставить №)

Сельское

Волость, гмина, станція или соответствующее

Село, деревня или другое поселеніе на землях сельскаго общества
(прописать подробно какаго рода поселеніе и его названіе).

имъ дѣленіе *Мисливань.*

всѣ Мисливань.

Имя, отчество и фамилія хозяина двора *Чарамий Александръ Доросимовъ.*

Хозяинъ живетъ въ собственномъ-ли дворѣ? *Да* или на квартирѣ въ чужомъ дворѣ?

Сколько во дворѣ жилищъ строеній? *1*

Изъ чего каменіе строеніе построено.	Чѣмъ крыто.	Изъ чего каменіе строеніе построено.	Чѣмъ крыто.
1 <i>Кирпичъ</i>	<i>Солома</i>	6	
2		7	
3		8	
4		9	
5		10	

Примѣчаніе. Эти свѣдѣнія относятся къ плану двору и записываются только въ случаѣ, если хозяинъ живетъ въ своемъ дворѣ или занимаетъ весь чужой двор. Если же во дворѣ живетъ нѣсколько хозяйствъ, то на переписныхъ листахъ каждаго изъ нихъ эта табличка остается безъ записей, а свѣдѣнія о числѣ жилищъ строеній по дворѣ проставляются на отдѣльномъ переписномъ листѣ, на которомъ вѣрстѣ свѣдѣняется подсчетъ по всему двору. Въ этотъ листъ вкладываются переписные листы отдѣльныхъ хозяйствъ двора, каковы обложку.

Подсчетъ населенія въ день, къ которому приурочена перепись.

Всего наличнаго населенія.		Постоянно живущаго здѣсь населенія.		Въ числѣ наличнаго населенія было лицъ некрестіянъ, сосоложій.		Приписаннаго въ дѣлѣ крестіанскаго населенія.	
Здѣсь проставляется итогъ всѣхъ тѣхъ лицъ (мужчинъ и женщинъ отдѣльно), противъ которыхъ въ 10-й графѣ проведена черта, а также тѣхъ, противъ коихъ отмѣчено «врем. преб.» и «врем. преб. со знакомъ V».		Здѣсь вносятся общее число всѣхъ тѣхъ лицъ (мужчинъ и женщинъ отдѣльно), противъ которыхъ въ 9-й графѣ отмѣчено «здѣсь».		Здѣсь проставляется (изъ графы 6-й) общее число всѣхъ лицъ некрестіанскіхъ сосоложій (мужчинъ и женщинъ отдѣльно), противъ которыхъ въ графѣ 10-й проведена черта, а также тѣхъ, противъ коихъ отмѣчено «врем. преб.» и «врем. преб. со знакомъ V».		Здѣсь вносятся общее число всѣхъ лицъ (мужчинъ и женщинъ отдѣльно), противъ которыхъ въ графѣ 8-й отмѣчено «здѣсь» и «здѣсь къ во-лости».	
М.	Ж.	М.	Ж.	М.	Ж.	М.	Ж.
<i>4.</i>	<i>3.</i>	<i>4.</i>	<i>3.</i>	—	—	<i>4.</i>	<i>3.</i>

Подпись счетчика, собиравшаго свѣдѣнія *Василий Александровичъ Соболевъ*

1	2	3	4	5	6	7	8	9	10	11	12	13		14	
												Грамотность.		Занятия, ремесла, промыслы, должность или служба.	
												а.	б.	а.	б.
Фамилия, (прозвище), имя и отчество или ижемя, если их несколько. Отметка о том, кто окажется: слепым на оба глаза, немым, глухонемым или умалишенным.	Пол. М-муж. Ж-жен. И-ижемя.	Какъ записанъ приходится главъ хозяйства и главъ своей семьи.	Сколько имура летъ или месяцев отъ рожд.	Холостъ, женатъ, одинъ или разведенъ.	Состояніе, состояние или званіе.	Родился ли ЗДѢСЬ, а если не здѣсь, то гдѣ именно? (Губерія, уѣздъ, городъ).	Приписанъ ли ЗДѢСЬ, а если не здѣсь, то гдѣ именно? (для лицъ, обязанныхъ припискою).	Гдѣ обыкновенно проживаетъ: здѣсь-ли, а если не здѣсь, то гдѣ именно?	Отметка объ отсутствіи, стучки и о временномъ здѣсь пребываніи.	Въроисхождение.	Родной языкъ.	Умѣетъ ли читать?	Гдѣ обучался, обучался или кончилъ курсъ образованія?	Главное, то есть то, которое доставляетъ главные средства для существованія.	1. Побочное или вспомогательное. 2. Положеніе по воинской повинности.
1		Дорошенко Иванъ Александровъ	м.	Холостъ	Крестьян. нчб всад.	Здѣсь	Здѣсь	Здѣсь	—	Крестъ М.р. нчб	—	—	Земледѣльч. ст-во Здѣсь.	1 2	Земледѣльч.
2		Дорошенко Сергей Ивановъ	м.	Холостъ	Крестьян. нчб всад.	Здѣсь	Здѣсь	Здѣсь	—	Крестъ М.р. нчб	—	—	Земледѣльч. промыслы.	1 2	Земледѣльч.
3		Мартемьяно Иванъ Василь	м.	Холостъ	Крестьян. нчб всад.	Здѣсь	Здѣсь	Здѣсь	—	Крестъ М.р. нчб	—	—	Земледѣльч. промыслы.	1 2	Земледѣльч.
4		Мартемьяно Сергей Трофимовъ	м.	Холостъ	Крестьян. нчб всад.	Здѣсь	Здѣсь	Здѣсь	—	Крестъ М.р. нчб	—	—	Земледѣльч. промыслы.	1 2	Земледѣльч.
5		Мартемьяно Ирина Ивановъ	ж.	—	Крестьян. нчб всад.	Здѣсь	Здѣсь	Здѣсь	—	Крестъ М.р. нчб	—	—	Крестъ М.р. нчб	1 2	Крестъ М.р. нчб
6		Мартемьяно Николай Ивановъ	м.	Холостъ	Крестьян. нчб всад.	Здѣсь	Здѣсь	Здѣсь	—	Крестъ М.р. нчб	—	—	Крестъ М.р. нчб	1 2	Крестъ М.р. нчб
7		Мартемьяно Владимиръ Ивановъ	м.	Холостъ	Крестьян. нчб всад.	Здѣсь	Здѣсь	Здѣсь	—	Крестъ М.р. нчб	—	—	Крестъ М.р. нчб	1 2	Крестъ М.р. нчб
8														1 2	
9														1 2	
10														1 2	

Безплатно.



№. Листа 298

ПЕРВАЯ ВСЕОБЩАЯ ПЕРЕПИСЬ

населения Российской Имперіи,

на основаніи ВЫСОЧАЙШЕ УТВЕРЖДЕННАГО ПОЛОЖЕНІЯ 5 Іюня 1895 года.

Губернія или область:

Сибирская

**ПЕРЕПИСНОЙ ЛИСТЪ
ФОРМА А.**

Уѣздъ или округъ:

Иркутский

Переписной участ. № 9 Счетный участ. № 20

Сельское общество или соответствующее ему дѣленіе Тунка

Станъ № 4 или полицейскій участокъ №.....
(Подчеркнуть подлежащее названіе и проставить №).

Сибирская

Волость, гмина, станица или соответствующее

Село, деревня или другое поселеніе на землях сельскаго общества
(прописать подробно какаго рода поселеніе и его названіе).

имъ дѣленіе Милославскій

Село Тунка

Имя, отчество и фамилія хозяина двора Михаилъ? Михаилъ Романовичъ

Хозяинъ живетъ въ собственномъ-ли дворѣ? Да или на квартирѣ въ чужомъ дворѣ?

Сколько во дворѣ жилыхъ строеній? 1

Изъ чего каждае строеніе построено.	Чѣмъ крыто.	Изъ чего каждае строеніе построено.	Чѣмъ крыто.
1 <u>Углы дерева</u>	<u>Солома</u>	6	
2		7	
3		8	
4		9	
5		10	

Примѣчаніе. Эти свѣдѣнія относятся къ главному двору и записываются только въ случаѣ, если хозяинъ живетъ въ своемъ дворѣ или занимаетъ весь чужой дворъ. Если же во дворѣ живетъ несколько хозяйствъ, то на переписку оставляется безъ исполненія, а свѣдѣнія о числѣ жилыхъ строеній во дворѣ представляются въ отдѣльномъ переписномъ листѣ, на которомъ вѣдѣнія свѣдѣнія подсчитываются по всему двору; въ этотъ листъ вкладываются переписные листы отдѣльныхъ хозяйствъ двора, какъ въ обложку.

Подсчитать населенія въ день, къ которому приурочена перепись.

Всего наличнаго населенія.		Постоянно живущаго адѣловъ населенія.		Изъ числа наличнаго населенія бываю лицъ некрестьянъ осолодѣй.		Приписаннаго адѣловъ крестьянскаго населенія.	
Здѣсь проставляется итогъ всѣхъ тѣхъ лицъ (мужчинъ и женщинъ отдѣльно), противъ которыхъ въ 10-й графѣ проведена черта, а также тѣхъ, противъ коихъ отмѣчено «врем. преб.» и «врем. преб. со знакомъ V».		Здѣсь вносятся общее число всѣхъ тѣхъ лицъ (мужчинъ и женщинъ отдѣльно), противъ которыхъ въ 9-й графѣ отмѣчено «адѣловъ».		Здѣсь проставляется (изъ графъ 6-й) общее число всѣхъ лицъ некрестьянскихъ сословій (мужчинъ и женщинъ отдѣльно), противъ которыхъ въ графѣ 10-й проведена черта, а также тѣхъ, противъ коихъ отмѣчено «врем. преб.» и «врем. преб. со знакомъ V».		Здѣсь вносятся общее число всѣхъ лицъ (мужчинъ и женщинъ отдѣльно), противъ которыхъ въ графѣ 8-й отмѣчено «адѣловъ» и «адѣловъ въ за-дѣловъ».	
М.	Ж.	М.	Ж.	М.	Ж.	М.	Ж.
<u>3</u>	<u>1</u>	<u>3</u>	<u>1</u>	—	—	<u>3</u>	<u>1</u>

Подпись счетчика, собирающаго свѣдѣнія Михаилъ? Романовичъ

1	2	3	4	5	6	7	8	9	10	11	12	13		14	
												Грамотность.		Занятия, ремесло, промысел, должность или служба.	
												а.	б.	а.	б.
ФАМИЛИЯ, (прозвище), ИМЯ и ОТЧЕСТВО или ИМЕНА, если их несколько. Отметка о том, кто окажется: слепым на оба глаза, немым, глухонемым или умалишенным.	Пол. И-муж. скв. И-жен. скв.	Какъ записанъ приходится главѣ хозяйства и главѣ своей семьи.	Сколько имушекъ имѣетъ или имѣетъ еще въ разд.	Холостъ, женатъ, холостъ или разведенъ.	Сословіе, сословіе или званіе.	Родился-ли ЗДѢСЬ, а если не здѣсь, то гдѣ именно? (Губеріи, уѣзды, города).	Приписанъ-ли ЗДѢСЬ, а если не здѣсь, то гдѣ именно? (Для лицъ, обязанныхъ припискою).	Гдѣ обыкновенно проживаетъ: здѣсь-ли, а если не здѣсь, то гдѣ именно? (Губеріи, уѣзды, города).	Отметка объ отсутствіи, отсутствіи и о временномъ здѣсь пребываніи.	Въроисловѣдія.	Родной языкъ.	Учителъ ли читать?	Гдѣ обучается, обучался или окончилъ курсъ образованія?	Главное, то есть то, которое доставляетъ главныя средства для существованія.	1. Побочное или вспомогательное. 2. Положеніе по воинской повинности.
1	М.	М. Лозинъ	48	ж.	Крест. изъ влад.	Здесь	Здесь	Здесь	—	Мраб. М.р.	Мраб.	—	Земледельц. скв.	1	
2	ж.	М. Мещеряковъ	46	ж.	Крест. изъ влад.	Здесь	Здесь	Здесь	—	Мраб. М.р.	Мраб.	—	Земледельц. скв.	1	
3	М.	М. Сквиръ	21	ж.	Крест. изъ влад.	Здесь	Здесь	Здесь	—	Мраб. М.р.	Мраб.	На церковно-приходской школѣ.	Земледельц. скв.	1	
4	М.	М. Сквиръ	17	—	Крест. изъ влад.	Здесь	Здесь	Здесь	—	Мраб. М.р.	Мраб.	На церковно-приходской школѣ.	Земледельц. скв.	1	
5	Blank row														
6	Blank row														
7	Blank row														
8	Blank row														
9	Blank row														
10	Blank row														

Б^езп^латно.



№. Листа 104

ПЕРВАЯ ВСЕОБЩАЯ ПЕРЕПИСЬ

населения Российской Имперіи,

на основаніи ВЫСОЧАЙШЕ УТВЕРЖДЕННАГО ПОЛОЖЕНІЯ 5 Іюня 1895 года.

Губернія или область:

Вятская.

ПЕРЕПИСНОЙ ЛИСТЪ ФОРМА А.

Уѣздъ или округъ:

Вадковско-Сивьскій

Переписной участ. № 2. Счетный участ. № 20.

Сельское общество или соответствующее ему дѣленіе Троицкое

Станъ № 4 или полицейскій участокъ №
(Подчеркнуть подлежащее названіе и проставить №).

Сельское

Волесть, гмина, станица или соответствующее

Село, деревня или другое поселеніе на земляхъ сельскаго общества
(прописать подробно какаго рода поселеніе и его названіе).

имъ дѣленіе Михайловская

село Троицкое

Имя, отчество и фамилія хозяина двора Степанъ Улемовъ Романовъ

Хозяинъ живетъ въ собственномъ-ли дворѣ? Да или на квартирѣ въ чужомъ дворѣ?

Сколько во дворѣ жилищъ строеній? 1

Изъ чего каменъ строеніе построено.	Чѣмъ крыто.	Изъ чего каменъ строеніе построено.	Чѣмъ крыто.
1 <u>Изъ кирпича</u>	<u>Солома</u>	6	
2		7	
3		8	
4		9	
5		10	

Примѣчаніе. Эти свѣдѣнія относятся къ одному двору и выполняются только въ случаѣ, если хозяинъ живетъ въ своемъ дворѣ или занимаетъ весь чужой дворъ. Если же во дворѣ живетъ нѣсколько хозяйствъ, то на переписныхъ листахъ каждаго изъ нихъ эти таблички устанавливаются безъ измѣненій, а свѣдѣнія о числѣ жилищъ строеній во дворѣ проставляются на отдѣльномъ переписномъ листѣ, на которомъ видѣть съ лицевой стороны подсчетъ по всему двору; въ этотъ листъ вкладываются переписные листы отдѣльныхъ хозяйствъ двора, какъ въ обложку.

Подсчетъ населенія въ день, къ которому приурочена перепись.

Всего наличнаго населенія.		Постоянно живущаго аждѣ населенія.		Въ числѣ наличнаго населенія было лицъ некрестныхъ, осолоной.		Приписаннаго аждѣ въ крестьянскаго населенія.	
Здѣсь проставляется итогъ всѣхъ тѣхъ лицъ (мужчинъ и женщинъ отдѣльно), противъ которыхъ въ 10-й графѣ проведена черта, также тѣхъ, противъ коихъ отмѣчено «врем. преб. со знакомъ V».		Здѣсь вносится общее число всѣхъ тѣхъ лицъ (мужчинъ и женщинъ отдѣльно), противъ которыхъ въ 9-й графѣ отмѣчено «здѣсь».		Здѣсь проставляется (въ графѣ 6-й) общее число всѣхъ лицъ некрестныхъ сословій (мужчинъ и женщинъ отдѣльно), противъ которыхъ въ графѣ 10-й проведена черта, а также тѣхъ, противъ коихъ отмѣчено «врем. преб.» и «врем. преб. со знакомъ V».		Здѣсь вносится общее число всѣхъ лицъ (мужчинъ и женщинъ отдѣльно), противъ которыхъ въ графѣ 8-й отмѣчено «здѣсь» и «здѣсь къ волости».	
М.	Ж.	М.	Ж.	М.	Ж.	М.	Ж.
<u>8</u>	<u>8</u>	<u>5</u>	<u>3</u>			<u>5</u>	<u>3</u>

Подпись счетчика, собиравшаго свѣдѣнія Владимиръ С. В. Сивьскій

Безплатно.

№. Листа 15



ПЕРВАЯ ВСЕОБЩАЯ ПЕРЕПИСЬ

населенія Россійской Имперіи,

на основаніи ВЫСОЧАЙШЕ УТВЕРЖДЕННАГО ПОЛОЖЕНІЯ 5 Іюня 1895 года.

Губернія или область:

Вильна.

**ПЕРЕПИСНОЙ ЛИСТЪ
ФОРМА А.**

Уѣздъ или округъ:

Вильна.

Переписной участ. № 9 Счетный участ. № 10

Стать № 4 или полицейскій участокъ №
(Подчеркнуть подлежащее названіе и проставить №)

Водость, гмина, станица или соответствующее
имъ дѣленіе Александровка.

Имя, отчество и фамилія хозяина двора Иванъ Владиміръ Дворникъ.

Хозяинъ живетъ въ собственномъ-ли дворѣ? Да или на квартирѣ въ чужомъ дворѣ?

Сколько во дворѣ жилищъ строеній? 1

Изъ чего каменье строенія построено.	Чѣмъ крыто.	Изъ чего каменье строенія построено.	Чѣмъ крыто.
1 <u>Кирпичъ.</u>	<u>Керамическія.</u>	6	
2		7	
3		8	
4		9	
5		10	

Примѣчаніе. Эта свѣдѣнія относятся къ каменью двору и заполняются только въ случаѣ, если хозяинъ живетъ въ своемъ дворѣ или занимаетъ весь чужой дворъ. Если же во дворѣ живетъ нѣсколько хозяйствъ, то на переписныхъ листахъ каждаго изъ нихъ эта табличка оставляется безъ заполнения, а свѣдѣнія о числѣ жилищъ строеній во дворѣ представляются на отдельномъ переписномъ листѣ, на которомъ вѣстѣ сѣтъмъ дѣлается подсчетъ по всему двору; въ этотъ листъ вкладываются переписные листы отдельныхъ хозяйствъ двора, какъ въ образецъ.

Подсчетъ населенія въ день, къ которому приурочена перепись.

Всего наличнаго населенія.		Постоянно живущаго здѣсь населенія.		Въ числѣ наличнаго населенія было лицъ некрестныхъ, осоловѣй.		Приписаннаго здѣсь въ крестьянскаго населенія.	
Здѣсь проставляется итогъ всѣхъ тѣхъ лицъ (мужчинъ и женщинъ отдѣльно), противъ которыхъ въ 10-й графѣ проведена черта, а также тѣхъ, противъ коихъ отнѣчено «врем. преб.» и «врем. преб. со знакомъ V».		Здѣсь вносятся общее число всѣхъ тѣхъ лицъ (мужчинъ и женщинъ отдѣльно), противъ которыхъ въ 9-й графѣ отнѣчено «здѣсь».		Здѣсь проставляется (изъ графъ 6-8) общее число всѣхъ лицъ некрестныхъ осоловѣй (мужчинъ и женщинъ отдѣльно), противъ которыхъ въ графѣ 10-й проведена черта, а также тѣхъ, противъ коихъ отнѣчено «врем. преб.» и «врем. преб. со знакомъ V».		Здѣсь вносятся общее число всѣхъ лицъ (мужчинъ и женщинъ отдѣльно), противъ которыхъ въ графѣ 8-й отнѣчено «здѣсь» и «здѣсь къ во-звѣщенію».	
М.	Ж.	М.	Ж.	М.	Ж.	М.	Ж.
/	—	1.	—	—	—	/	—

Подпись счетчика, собиравшаго свѣдѣнія Иванъ Владиміръ Дворникъ.



ПЕРВАЯ ВСЕОБЩАЯ ПЕРЕПИСЬ

населения Российской Имперіи,

на основаніи ВЫСОЧАЙШЕ УТВЕРЖДЕННАГО ПОЛОЖЕНІЯ 5 Іюня 1895 года.

Губернія или область:

Витебская

ПЕРЕПИСНОЙ ЛИСТЪ

ФОРМА А.

Уѣздъ или округъ:

Руденский

Переписной участ. № *2* Счетный участ. № *20*

Станъ № *4* или полицейскій участокъ №
(Подчеркнуть подлежащее названіе и проставить №).

Волость, гмина, станица или соответствующее

имъ дѣленіе *Миньковское*

Сельское общество или соответствующее ему дѣленіе *Пироговское*

Сельское

Село, деревня или другое поселеніе на земляхъ сельскаго общества
(проставить подробно какого рода поселеніе и его названіе).

село Миньковское

Имя, отчество и фамилія хозяина двора *Александръ Ивановичъ Гринько*

Хозяинъ живетъ въ собственномъ-ли дворѣ? *Да* или на квартирѣ въ чужомъ дворѣ? *Нѣтъ*

Сколько во дворѣ жилыхъ строеній? *1*

Изъ чего выдѣло строеніе построено.	Чѣмъ крыто.	Изъ чего выдѣло строеніе построено.	Чѣмъ крыто.
1 <i>Дерево</i>	<i>мешочко</i>	6	
2		7	
3		8	
4		9	
5		10	

Примѣчаніе. Эти свѣдѣнія относятся къ цѣлому двору и записываются только въ случаѣ, если хозяинъ живетъ въ своемъ дворѣ или занимаетъ весь чужой дворъ. Если же во дворѣ живетъ нѣсколько хозяйствъ, то на переписныхъ листахъ каждого изъ нихъ эта табличка оставляется безъ заполнения, а свѣдѣнія о числѣ жилыхъ строеній во дворѣ проставляются на отдельномъ переписномъ листѣ, на которомъ вмѣстѣ съ нимъ дается подетально все о дворѣ. Въ этотъ листъ вкладываются переписные листы отдельныхъ хозяйствъ двора, какъ въ обложку.

Подсчитать населенія въ день, къ которому приурочена перепись.

Всего наличнаго населенія.		Поотоянно живущаго здѣсь населенія.		Въ числѣ наличнаго населенія было лицъ некрѣпкихъ сословій.		Приписаннаго въ оазъ крестьянскаго населенія.	
Здѣсь проставляется итогъ всѣхъ тѣхъ лицъ (мужчинъ и женщинъ отдѣльно), противъ которыхъ въ 10-й графѣ проведена черта, а также тѣхъ, противъ коихъ отиѣчено «врем. преб.» и «врем. преб. со знакомъ V».		Сюда вносятся общее число всѣхъ тѣхъ лицъ (мужчинъ и женщинъ отдѣльно), противъ которыхъ въ 9-й графѣ отиѣчено «здѣсь».		Здѣсь проставляется (изъ графъ 6-8) общее число всѣхъ лицъ некрѣпкихъ сословій (мужчинъ и женщинъ отдѣльно), противъ которыхъ въ графѣ 10-й проведена черта, а также тѣхъ, противъ коихъ отиѣчено «врем. преб.» и «врем. преб. со знакомъ V».		Сюда вносятся общее число всѣхъ лицъ (мужчинъ и женщинъ отдѣльно), противъ которыхъ въ графѣ 8-й отиѣчено «здѣсь» и «здѣсь къ волости».	
М.	Ж.	М.	Ж.	М.	Ж.	М.	Ж.
<i>2.</i>	<i>4</i>	<i>2</i>	<i>4.</i>	—	—	<i>2</i>	<i>4.</i>

Подпись счетчика, собиравшаго свѣдѣнія *Александръ Ивановичъ Гринько*

Безплатно.



№. Листа 10

ПЕРВАЯ ВСЕОБЩАЯ ПЕРЕПИСЬ

населения Российской Имперіи,

на основаніи ВЫСОЧАЙШЕ УТВЕРЖДЕННАГО ПОЛОЖЕНІЯ 5 Іюня 1895 года.

Губернія или область:

Нижегород.

ПЕРЕПИСНОЙ ЛИСТЪ

ФОРМА А.

Уѣздъ или округъ:

Городской

Переписной участ. № *1* Счетный участ. № *20*

Сельское общество или соответствующее ему дѣленіе *Три*

Станъ № *2* или полицейскій участокъ №
(Подчеркнуть подлежащее названіе и проставить №)

Сельское

Волость, гмина, станція или соответствующее

Село, деревня или другое поселеніе на землях сельскаго общества
(прописать подробно какого рода поселеніе и его названіе)

имѣ дѣленіе *Милослав.*

Село Покровское

Имя, отчество и фамилія хозяина двора *Иванъ Ивановичъ Чернышевъ*

Хозяинъ живетъ въ собственномъ-ли дворѣ? *Да* или на квартирѣ въ чужомъ дворѣ?

Сколько во дворѣ жилыхъ строеній? *1*

Изъ чего каменое строеніе построено.	Чѣмъ крыто.	Изъ чего каменое строеніе построено.	Чѣмъ крыто.
<i>1 изъ кирпича</i>	<i>солома</i>	6	
2		7	
3		8	
4		9	
5		10	

Примѣчаніе. Эти свидѣнія относятся къ данному двору и вносятся только въ случаѣ, если хозяинъ живетъ въ своемъ дворѣ или занимаетъ весь чужой дворъ. Если же во дворѣ живетъ нѣсколько хозяйствъ, то на переписномъ листѣ каждого изъ нихъ эта табличка оставляется безъ записанія, а свидѣнія о числѣ жилыхъ строеній во дворѣ проставляются на отдѣльномъ переписномъ листѣ, на которомъ имѣетъ свидѣніе поочередно всѣмъ дворамъ въ этомъ листѣ записываются переписные листы отдѣльныхъ хозяйствъ двора, какъ въ обложку.

Подсчетъ населенія въ день, къ которому приурочена перепись.

Всего наличнаго населенія.		Постоянно живущаго адѣос населенія.		Въ числѣ наличнаго населенія ошло лицъ некрестныхъ, болязней.		Приписаннаго адѣосъ крестнаго населенія.	
Здѣсь проставляется итогъ всѣхъ тѣхъ лицъ (мужчинъ и женщинъ отдѣльно), противъ которыхъ въ 10-й графѣ проведена черта, а также тѣхъ, противъ которыхъ отмѣчено «врем. преб.» и «врем. преб. со знакомъ У».		Здѣсь вносятся общее число всѣхъ тѣхъ лицъ (мужчинъ и женщинъ отдѣльно), противъ которыхъ въ 9-й графѣ отмѣчено «здѣсь».		Здѣсь проставляется (изъ графъ 6-8) общее число всѣхъ лицъ некрестныхъ сословія (мужчинъ и женщинъ отдѣльно), противъ которыхъ въ графѣ 10-й проведена черта, а также тѣхъ, противъ которыхъ отмѣчено «врем. преб.» и «врем. преб. со знакомъ У».		Здѣсь вносятся общее число всѣхъ лицъ (мужчинъ и женщинъ отдѣльно), противъ которыхъ въ графѣ 8-й отмѣчено «здѣсь» и «здѣсь къ волости».	
М.	Ж.	М.	Ж.	М.	Ж.	М.	Ж.
<i>6</i>	<i>2</i>	<i>6</i>	<i>2</i>	—	—	<i>6</i>	<i>2</i>

Подпись счетчика, собиравшаго свидѣнія *Василий Ивановичъ Савиловъ*

Б^езп^латно.

№. Листа *104*



ПЕРВАЯ ВСЕОБЩАЯ ПЕРЕПИСЬ

населения Российской Имперіи,

на основании ВЫСОЧАЙШЕ УТВЕРЖДЕННАГО ПОЛОЖЕНІЯ 5 Іюня 1895 года.

Губернія или область:

Витебская

ПЕРЕПИСНОЙ ЛИСТЪ
ФОРМА А.

Уѣздъ или округъ:

Видеминский

Переписной участ. № *2* Счетный участ. № *20*

Сельское общество или соответствующее ему дѣленіе *Минь*

Стать № *2* или полицейскій участокъ №
(Подчеркнуть подлежащее названіе и проставить №).

Задворное

Волость, гмина, станица или соответствующее

Село, деревня или другое поселеніе на землях сельскаго общества
(проспавать подробно какаго рода поселеніе и его названіе).

имѣ дѣленіе *Миньинское*

д. д. Миньинское

Имя, отчество и фамилія хозяина двора *Иванъ Сидоровъ Сидоровъ*

Хозяинъ живетъ въ собственномъ-ли дворѣ? *Да* или на квартирѣ въ чужомъ дворѣ?

Сколько во дворѣ жилыхъ строеній? *1*

Изъ чего каменіе строенія построено.	Чѣмъ крыто.	Изъ чего каменіе строенія построено.	Чѣмъ крыто.
<i>1</i>	<i>Кирпичъ</i>	6	
2		7	
3		8	
4		9	
5		10	

Примѣчаніе. Эти свѣдѣнія относятся къ цѣлому двору и заполняются только въ случаѣ, если хозяинъ живетъ въ своемъ дворѣ или занимаетъ весь чужой дворъ. Если же во дворѣ живетъ нѣсколько хозяйствъ, то на перечисленныхъ листахъ каждаго изъ нихъ эта табличка оставляется безъ заповненія, а свѣдѣнія о числѣ жилыхъ строеній во дворѣ проставляются на отдѣльныхъ переписномъ листѣ, на которомъ вѣстѣ свѣдѣній дѣлается пометка по поводу двора; въ этотъ листъ вкладываются переписные листы отдѣльныхъ хозяйствъ двора, какъ въ обложку.

Подсчетъ населенія въ день, къ которому приурочена перепись.

Всего наличнаго населенія.		Постоянно живущаго здѣсь населенія.		Изъ числа наличнаго населенія было лицъ некрестянъ. сословія.		Приписаннаго въ дѣло крестянскаго населенія.	
Здѣсь проставляется итогъ всѣхъ тѣхъ лицъ (мужчинъ и женщинъ отдѣльно), противъ которыхъ въ 10-й графѣ проведена черта, а также тѣхъ, противъ коихъ отмѣчено «врем. преб.» и «врем. преб. со знакомъ V».		Здѣсь вносятся общее число всѣхъ тѣхъ лицъ (мужчинъ и женщинъ отдѣльно), противъ которыхъ въ 9-й графѣ отмѣчено «здѣсь».		Здѣсь проставляется (изъ графъ 6-8) общее число всѣхъ лицъ некрестянскихъ сословія (мужчинъ и женщинъ отдѣльно), противъ которыхъ въ графѣ 10-й проведена черта, а также тѣхъ, противъ коихъ отмѣчено «врем. преб.» и «врем. преб. со знакомъ V».		Здѣсь вносятся общее число всѣхъ лицъ (мужчинъ и женщинъ отдѣльно), противъ которыхъ въ графѣ 8-9 отмѣчено «здѣсь» и «здѣсь въ волостѣ».	
М.	Ж.	М.	Ж.	М.	Ж.	М.	Ж.
<i>2</i>	<i>1</i>	<i>2</i>	<i>1</i>	—	—	<i>5</i>	<i>1</i>

Подпись счетчика, собиравшаго свѣдѣнія *Владимиръ Г. Сидоровъ*

Б^езп^латно.

№. Листа 218



ПЕРВАЯ ВСЕОБЩАЯ ПЕРЕПИСЬ

населения Российской Имперіи,

на основаніи ВЫСОЧАЙШЕ УТВЕРЖДЕННАГО ПОЛОЖЕНІЯ 5 Іюня 1895 года.

Губернія или область:

Видевова.

**ПЕРЕПИСНОЙ ЛИСТЪ
ФОРМА А.**

Уѣздъ или округъ:

Видевова.

Переписной участ. № 9 Счетный участ. № 20

Сельское общество или соответствующее ему дѣленіе Томь

Стать № 9 или полицейскій участокъ №
(Подчеркнуть подлежащее названіе и проставить №).

сборная

Волесть, гмина, станица или соответствующее

Село, деревня или другое поселеніе на землях сельскаго общества
(прописать подробно какого рода поселеніе и его названіе).

имъ дѣленіе Мещинск.

д.о. Мещинск.

Имя, отчество и фамилія хозяина двора Владисъ Ивановичъ Савиничъ

Хозяинъ живетъ въ собственномъ-ли дворѣ? Да или на квартирѣ въ чужомъ дворѣ?

Сколько во дворѣ жилыхъ строеній? 1

Изъ чего выдѣло строеніе.	Чѣмъ крыто.	Изъ чего выдѣло строеніе.	Чѣмъ крыто.
1 <u>д.о. двора</u>	<u>Солома</u>	6	
2		7	
3		8	
4		9	
5		10	

Примѣчаніе. Эти свѣдѣнія относятся къ плану двора и записываются только въ случаѣ, если хозяинъ живетъ въ своемъ дворѣ или занимаетъ весь чужой дворъ. Если же во дворѣ живетъ нѣсколько хозяйствъ, то на переписныхъ листахъ каждаго изъ нихъ эта табличка оставляется безъ заполнения, а свѣдѣнія о числѣ жилыхъ строеній во дворѣ проставляются на отдѣльномъ переписномъ листѣ, на которомъ вѣсть свѣдѣній подсчетъ по всему двору; въ этотъ листъ вкладываются переписные листы отдѣльныхъ хозяйствъ двора, какъ въ обложку.

Подсчетъ населенія въ день, къ которому приурочена перепись.

Всего наличнаго населенія.		Постоянно живущаго адѣль населенія.		Въ числѣ наличнаго населенія было лицъ некрестян. сословія.		Принисаннаго адѣль крестьянскаго населенія.	
Здѣсь проставляется итогъ всѣхъ тѣхъ лицъ (мужчинъ и женщинъ отдѣльно), противъ которыхъ въ 10-й графѣ проведена черта, а также тѣхъ, противъ которыхъ отмѣчено «врем. преб.» и «врем. преб. со знакомъ V».		Здѣсь вносится общее число всѣхъ тѣхъ лицъ (мужчинъ и женщинъ отдѣльно), противъ которыхъ въ 9-й графѣ отмѣчено «здѣсь».		Здѣсь проставляется (въ графѣ 6-й) общее число всѣхъ лицъ некрестянскихъ сословія (мужчинъ и женщинъ отдѣльно), противъ которыхъ въ графѣ 10-й проведена черта, а также тѣхъ, противъ которыхъ отмѣчено «врем. преб.» и «врем. преб. со знакомъ V».		Здѣсь вносится общее число всѣхъ лицъ (мужчинъ и женщинъ отдѣльно), противъ которыхъ въ графѣ 5-й отмѣчено «здѣсь» и «здѣсь къ волесть».	
М.	Ж.	М.	Ж.	М.	Ж.	М.	Ж.
<u>1</u>	<u>2</u>	<u>1</u>	<u>2</u>	-	-	<u>1</u>	<u>2</u>

Подпись счетчика, собиравшаго свѣдѣнія Колупаевъ Александръ

1	2	3	4	5	6	7	8	9	10	11	12	13		14	
												Грамотность.		Занятия, ремесло, промысел, должность или служба.	
												а.	б.	а.	б.
1	Осиповичева Владислав Иванович	Жен. Ховдимо 50. 89.	Свекровь мужа	Знать влад	Сословие, со- стояние или зва- ние.	Родился-ли ЗДЕСЬ, а если не здесь, то где именно? (Губерия, уезд, город).	Приписан-ли ЗДЕСЬ, а если не здесь, то где именно? (для лиц, обязанных присискою).	Где обыкновенно проживает: здесь-ли, а если не здесь, то где именно? (Губерия, уезд, город).	Отметка об отсутствии, отлучке и о временном здесь пребыва- нии.	Встрече- но- отдана.	Родной язык.	Умелъ- ли читать?	Где обучался, обучался или окончил курс образования?	Занятия, ремесло, промысел, должность или служба.	
														Главно, то есть то, которое доставляет главный средства для существования.	
1	Осиповичева Владислав Иванович	Жен. Ховдимо 50. 89.	Свекровь мужа	Знать влад	Сословие, со- стояние или зва- ние.	Родился-ли ЗДЕСЬ, а если не здесь, то где именно? (Губерия, уезд, город).	Приписан-ли ЗДЕСЬ, а если не здесь, то где именно? (для лиц, обязанных присискою).	Где обыкновенно проживает: здесь-ли, а если не здесь, то где именно? (Губерия, уезд, город).	Отметка об отсутствии, отлучке и о временном здесь пребыва- нии.	Встрече- но- отдана.	Родной язык.	Умелъ- ли читать?	Где обучался, обучался или окончил курс образования?	Занятия, ремесло, промысел, должность или служба.	
2	Осиповичева Василий Иванович	Жен. Свель 13.	Свекровь мужа	Знать влад	Сословие, со- стояние или зва- ние.	Родился-ли ЗДЕСЬ, а если не здесь, то где именно? (Губерия, уезд, город).	Приписан-ли ЗДЕСЬ, а если не здесь, то где именно? (для лиц, обязанных присискою).	Где обыкновенно проживает: здесь-ли, а если не здесь, то где именно? (Губерия, уезд, город).	Отметка об отсутствии, отлучке и о временном здесь пребыва- нии.	Встрече- но- отдана.	Родной язык.	Умелъ- ли читать?	Где обучался, обучался или окончил курс образования?	Занятия, ремесло, промысел, должность или служба.	
3	Осиповичева Владислав Иванович	Жен. Ховдимо 13. 89.	Свекровь мужа	Знать влад	Сословие, со- стояние или зва- ние.	Родился-ли ЗДЕСЬ, а если не здесь, то где именно? (Губерия, уезд, город).	Приписан-ли ЗДЕСЬ, а если не здесь, то где именно? (для лиц, обязанных присискою).	Где обыкновенно проживает: здесь-ли, а если не здесь, то где именно? (Губерия, уезд, город).	Отметка об отсутствии, отлучке и о временном здесь пребыва- нии.	Встрече- но- отдана.	Родной язык.	Умелъ- ли читать?	Где обучался, обучался или окончил курс образования?	Занятия, ремесло, промысел, должность или служба.	
4														Занятия, ремесло, промысел, должность или служба.	
5														Занятия, ремесло, промысел, должность или служба.	
6														Занятия, ремесло, промысел, должность или служба.	
7														Занятия, ремесло, промысел, должность или служба.	
8														Занятия, ремесло, промысел, должность или служба.	
9														Занятия, ремесло, промысел, должность или служба.	
10														Занятия, ремесло, промысел, должность или служба.	

Безплатно.

№. Листа 300.



ПЕРВАЯ ВСЕОБЩАЯ ПЕРЕПИСЬ

населения Российской Имперіи,

на основаніи ВЫСОЧАЙШЕ УТВЕРЖДЕННАГО ПОЛОЖЕНІЯ 5 Іюня 1895 года.

Губернія или область:

Кіевская

ПЕРЕПИСНОЙ ЛИСТЪ ФОРМА А.

Уѣздъ или округъ:

Фидасовский

Переписной участ. № *2* Счетный участ. № *24*

Сельское общество или соответствующее ему дѣленіе *Сторж*

Станъ № *2* или полицейскій участокъ №
(Подчеркнуть подлежащее названіе и проставить №).

Сторж

Волость, гмина, станица или соответствующее

Село, деревня или другое поселеніе на земляхъ сельскаго общества
(прописать подробно какого рода поселеніе и его названіе).

иго дѣленіе *Милославскіе*

Село Милославскіе

Имя, отчество и фамилія хозяина двора *Николай Степановичъ Сидоровичъ*

Хозяинъ живетъ въ собственномъ-ли дворѣ? *Да* или на квартирѣ въ чужомъ дворѣ?

Сколько во дворѣ жилыхъ строеній? *1*

Изъ чего каждое строеніе построено.	Чѣмъ крыто.	Изъ чего каждое строеніе построено.	Чѣмъ крыто.
<i>1. Изъ кирпича</i>	<i>Солома</i>	6	
2		7	
3		8	
4		9	
5		10	

Примѣчаніе. Эти свѣдѣнія относятся къ цѣлому двору и заполняются только въ случаѣ, если хозяинъ живетъ въ своемъ дворѣ или занимаетъ весь чужой дворъ. Если же во дворѣ живутъ нѣсколько хозяйствъ, то на переписныхъ листахъ каждому изъ нихъ эта таблица оставляется безъ заполнения, а свѣдѣнія о числѣ жилыхъ строеній во дворѣ проставляются на отдѣльномъ переписномъ листѣ, на которомъ нѣбѣдѣ случаются подсчеты по всему двору; въ этотъ листъ вкладываются переписные листы отдѣльныхъ хозяйствъ двора, какъ въ обложку.

Подсчитать населенія въ день, къ которому приурочена перепись.

Всего наличнаго населенія.		Постоянно живущаго адвоъ населенія.		Въ числѣ наличнаго населенія ошло лицъ извротныхъ сословій.		Приписаннаго въ адвоъ крестьянскаго населенія.	
Здѣсь проставляется итогъ всѣхъ тѣхъ лицъ (мужчинъ и женщинъ отдѣльно), противъ которыхъ въ 10-й графѣ проведена черта, а также тѣхъ, противъ которыхъ отмѣчено «врем. преб.» и «врем. преб. со знакомъ V».		Здѣсь вносятся общее число всѣхъ тѣхъ лицъ (мужчинъ и женщинъ отдѣльно), противъ которыхъ въ 9-й графѣ отмѣчено «здѣсь».		Здѣсь проставляется (въ графахъ 6-8) общее число всѣхъ лицъ невротныхъ сословій (мужчинъ и женщинъ отдѣльно), противъ которыхъ въ графахъ 10-й проведена черта, а также тѣхъ, противъ которыхъ отмѣчено «врем. преб.» и «врем. преб. со знакомъ V».		Здѣсь вносятся общее число всѣхъ лицъ (мужчинъ и женщинъ отдѣльно), противъ которыхъ въ графахъ 9-й отмѣчено «здѣсь» и «здѣсь изъ волости».	
М.	Ж.	М.	Ж.	М.	Ж.	М.	Ж.
<i>3.</i>	<i>1</i>	<i>3.</i>	<i>1</i>	<i>-</i>	<i>-</i>	<i>3.</i>	<i>1</i>

Подпись счетчика, собиравшаго свѣдѣнія *Колесниковъ С. Сидоровичъ*

Безплатно.



№. Листа 111

18

ПЕРВАЯ ВСЕОБЩАЯ ПЕРЕПИСЬ

населенія Россійской Имперіи,

на основаніи ВЫСОЧАЙШЕ УТВЕРЖДЕННАГО ПОЛОЖЕНІЯ 5 Іюня 1835 года.

Губернія или области:

ПЕРЕПИСНОЙ ЛИСТЪ
ФОРМА А.

Уѣздъ или округъ:

Переписной участ. № 2 Счетный участ. № 20

Сельское общество или соответствующее ему дѣленіе *Алмаше*

Станъ № 3 или полицейскій участокъ №
(Подчеркнуть подлежащее названіе и проставить №).

Волость, гмина, станція или соответствующее

Село, деревня или другое поселеніе на землях сельскаго общества
(прописать подробно какаго рода поселеніе и его названіе).

или дѣленіе *Миниминь*

Село Миниминь

Имя, отчество и фамилія хозяина двора *Варвиль Михайловъ Перемисинъ*

Хозяинъ живетъ въ собственномъ-ли дворѣ? *Да* или на квартирѣ въ чужомъ дворѣ?

Сколько во дворѣ жилихъ строеній? *1*

Изъ чего каждаго строенія построено.	Чѣмъ крыто.	Изъ чего каждаго строенія построено.	Чѣмъ крыто.
1 <i>Самъ дворецъ</i>	<i>Солома</i>	6	
2		7	
3		8	
4		9	
5		10	

Примѣчаніе. Эти свидѣнія относятся къ одному двору и записываются только въ случаѣ, если хозяинъ живетъ въ своемъ дворѣ или занимаетъ весь чужой дворъ. Если же во дворѣ живетъ нѣсколько хозяйствъ, то на переписныхъ листахъ каждаго изъ нихъ эта табличка оставляется безъ заполнения, а свидѣніе о числѣ жилихъ строеній во дворѣ представляется на отдѣльномъ переписномъ листѣ, на которомъ вслѣдствіи дѣлается подсчетъ по всему двору; въ этотъ листъ вкладываются переписные листы отдѣльныхъ хозяйствъ двора, какъ въ обложку.

Подсчетъ населенія въ день, къ которому приурочена перепись.

Всего наличнаго населенія.		Постоянно живущаго здѣсь населенія.		Въ числѣ наличнаго населенія было лицъ некрестныхъ, сословій.		Прирочнаго въ дѣсь крестнаго населенія.	
Здѣсь проставляется итогъ всѣхъ тѣхъ лицъ (мужчинъ и женщинъ отдѣльно), противъ которыхъ въ 10-й графѣ проведена черта, а также тѣхъ, противъ коихъ отмѣчено «врем. преб.» и «врем. преб. со знакомъ V».		Здѣсь вносится общее число всѣхъ тѣхъ лицъ (мужчинъ и женщинъ отдѣльно), противъ которыхъ въ 9-й графѣ отмѣчено «здѣсь».		Здѣсь проставляется (изъ графъ 6-8) общее число всѣхъ лицъ некрестныхъ сословій (мужчинъ и женщинъ отдѣльно), противъ которыхъ въ графѣ 10-й проведена черта, а также тѣхъ, противъ коихъ отмѣчено «врем. преб.» и «врем. преб. со знакомъ V».		Здѣсь вносится общее число всѣхъ лицъ (мужчинъ и женщинъ отдѣльно), противъ которыхъ въ графѣ 8-й отмѣчено «здѣсь» и «здѣсь изъ волюсты».	
М.	Ж.	М.	Ж.	М.	Ж.	М.	Ж.
4.	2.	4	2.	—	—	4	2.

Подпись счетчика, собравшаго свидѣнія *Счетчикъ С. С. С.*

Безплатно.

№. Листа 21



ПЕРВАЯ ВСЕОБЩАЯ ПЕРЕПИСЬ

населения Российской Империи,

на основании ВЫСОЧАЙШЕ УТВЕРЖДЕННОГО ПОЛОЖЕНИЯ 5 Июня 1895 года.

Губерния или область:

Нижегородская

ПЕРЕПИСНОЙ ЛИСТЪ
ФОРМА А.

Уездъ или округъ:

Рыбницкий

Переписной участ. № *2* Счетный участ. № *20*
Стать № *3* или полицейской участок №
(Подчеркнуть подлежащее название и проставить №).

Волесть, гмина, станция или соответствующее

имъ дѣленіе *Мининское*

Сельское общество или соответствующее ему дѣленіе *Трам.*

Сивинское.

Село, деревня или другое поселение на землях сельского общества
(просить подробно какого рода поселение и его название).

Весье Митинское.

Имя, отчество и фамилия хозяина двора *Мария Михайловна Сивинская*

Хозяинъ живетъ въ собственномъ-ли дворѣ? *Да* или на квартирѣ въ чужомъ дворѣ?

Сколько во дворѣ жилыхъ строений? *1*

Изъ чего кажде строеніе построено.	Чѣмъ крыто.	Изъ чего кажде строеніе построено.	Чѣмъ крыто.
1 <i>Мат. Сурьба</i>	<i>Калина</i>	6	
2		7	
3		8	
4		9	
5		10	

Примѣчаніе. Эти свѣдѣнія относятся къ каждому двору и записываются только въ случаяхъ, если хозяинъ живетъ въ своемъ дворѣ или занимаетъ весь чужой дворъ. Если же во дворѣ живутъ несколько хозяйствъ, то на переписныхъ листахъ каждаго изъ нихъ эта табличка оставляется безъ заполнения, а свѣдѣнія о числѣ жилыхъ строений во дворѣ проставляются на отдѣльномъ переписномъ листѣ, на которомъ выдѣль свѣдѣнія подлежатъ по каждому двору; въ этотъ листъ вкладываются переписные листы отдѣльныхъ хозяйствъ двора, какъ въ обложку.

Подсчетъ населенія въ день, къ которому приурочена перепись.

Всего наличнаго населенія.		Постоянно живущаго здѣсь населенія.		Въ числѣ наличнаго населенія было лицъ некроткихъ сословія.		Приписаннаго въ о.з. крестьянскаго населенія.	
Здѣсь проставляется итогъ всѣхъ лицъ (мужчинъ и женщинъ отдѣльно), противъ которыхъ въ 10-й графѣ проведена черта, а также тѣхъ, противъ коихъ отмѣчено «врем. преб.» со знакомъ $\frac{1}{2}$.		Сюда вносятся общее число всѣхъ лицъ (мужчинъ и женщинъ отдѣльно), противъ которыхъ въ 9-й графѣ отмѣчено «здѣсь».		Здѣсь проставляется (въ графахъ 6-8) общее число всѣхъ лицъ некроткихъ сословія (мужчинъ и женщинъ отдѣльно), противъ которыхъ въ графахъ 10-11 проведена черта, а также тѣхъ, противъ коихъ отмѣчено «врем. преб.» и «врем. преб. со знакомъ $\frac{1}{2}$ ».		Сюда вносятся общее число всѣхъ лицъ (мужчинъ и женщинъ отдѣльно), противъ которыхъ въ графахъ 8-9 отмѣчено «здѣсь» и «здѣсь изъ волеости».	
М.	Ж.	М.	Ж.	М.	Ж.	М.	Ж.
<i>2</i>	<i>1</i>	<i>2</i>	<i>1</i>			<i>2</i>	<i>1</i>

Подпись счетчика, собиравшаго свѣдѣнія *Павелъ Ивановичъ Рыбницкій*

Безплатно.

№. Листа 1/2

22



ПЕРВАЯ ВСЕОБЩАЯ ПЕРЕПИСЬ

населения Российской Имперіи,

на основаніи ВЫСОЧАЙШЕ УТВЕРЖДЕННАГО ПОЛОЖЕНІЯ 5 Іюня 1895 года.

Губернія или область:

Кіевская

ПЕРЕПИСНОЙ ЛИСТЪ
ФОРМА А.

Уѣздъ или округъ:

Радомышленскій

Переписной участ. № Счетный участ. №

Станъ № или полицейскій участокъ №
(Подчеркнуть подлежащее названіе и проставить №)

Волость, гмина, станица или соответствующее

имѣ дѣленіе

Сельское общество или соответствующее ему дѣленіе *Полк*

Свиряковское

Село, деревня или другое поселеніе на землях сельскаго общества
(прописать подробно какаго рода поселеніе и его названіе).

Село Шмировичи

Имя, отчество и фамилія хозяина двора *Павелъ Ивановичъ Савиричъ*

Хозяинъ живетъ въ собственномъ-ли дворѣ? *Да* или на квартирѣ въ чужомъ дворѣ?

Сколько во дворѣ жилищъ строеній? *1*

Изъ чего каждаго строенія построено.	Чѣмъ крыто.	Изъ чего каждаго строенія построено.	Чѣмъ крыто.
1 <i>Дерево</i>	<i>Солома</i>	6	
2		7	
3		8	
4		9	
5		10	

Примѣчаніе. Эти свѣдѣнія относятся къ пѣлому двору и записываются только въ случаѣ, если хозяинъ живетъ въ своемъ дворѣ или занимаетъ весь чужой дворъ. Если же во дворѣ живетъ несколько хозяйствъ, то на переписку въ эти свѣдѣнія каждаго изъ нихъ эта табличка не оставляется безъ заполнения, а свѣдѣнія о числѣ жилищъ строеній во дворѣ проставляются въ отдѣльномъ переписномъ листѣ, на которомъ свѣдѣнія составляются подсчетъ по всему двору; въ этотъ листъ вкладываются переплетенныя листы отдѣльныхъ хозяйствъ двора, какъ въ обложку.

Подсчетъ населенія въ день, къ которому приурочена перепись.

Всего наличнаго населенія.		Постоянно живущаго адѣль населенія.		Въ числѣ наличнаго населенія было лицъ некрестянъ, сосоловій.		Приписаннаго въ адѣль крестьянскаго населенія.	
Здѣсь проставляется итогъ всѣхъ тѣхъ лицъ (мужчинъ и женщинъ отдѣльно), противъ которыхъ въ 10-й графѣ проведена черта, а также тѣхъ, противъ коихъ отмѣчено «врем. преб.» и знакомъ <i>У</i> .		Здѣсь вносятся общее число всѣхъ тѣхъ лицъ (мужчинъ и женщинъ отдѣльно), противъ которыхъ въ 9-й графѣ отмѣчено «адѣль».		Здѣсь проставляется (изъ графы 6-й) общее число всѣхъ лицъ некрестянскихъ сосоловій (мужчинъ и женщинъ отдѣльно), противъ которыхъ въ графѣ 10-й проведена черта, а также тѣхъ, противъ коихъ отмѣчено «врем. преб.» и «врем. преб. со знакомъ <i>У</i> ».		Здѣсь вносятся общее число всѣхъ лицъ (мужчинъ и женщинъ отдѣльно), противъ которыхъ въ графѣ 3-й отмѣчено «адѣль» и «адѣль къ волости».	
М.	Ж.	М.	Ж.	М.	Ж.	М.	Ж.
<i>3</i>	<i>3</i>	<i>3</i>	<i>3</i>	—	—	<i>3</i>	<i>3</i>

Подпись счетчика, собиравшаго свѣдѣнія *Василий Савиричъ*

Безплатно.

№. Листа 24



ПЕРВАЯ ВСЕОБЩАЯ ПЕРЕПИСЬ

населения Российской Империи,

на основани ВЫСОЧАЙШЕ УТВЕРЖДЕННАГО ПОЛОЖЕНІЯ 5 Іюня 1895 года.

Губернія или область:

Вильна

**ПЕРЕПИСНОЙ ЛИСТЪ
ФОРМА А.**

Уѣздъ или округъ:

Видзиславскій

Переписной участ. № 2 Счетный участ. № 20

Сельское общество или соответствующее ему дѣленіе Томо

Станъ № 8 или полицейскій участокъ №
(Подчеркнуть подлежащее названіе и проставить №)

Зелуцкая.

Водость, гимна, станица или соответствующее

Село, деревня или другое поселеніе на землях сельскаго общества
(прописать подробно какого рода поселеніе и его названіе).

имъ дѣленіе Мелишань

Всѣ Мелишань.

Имя, отчество и фамилія хозяина двора Габриэль Яковлевъ Чиничанскій

Хозяинъ живетъ въ собственномъ-ли дворѣ? Да или на квартирѣ въ чужомъ дворѣ?

Сколько во дворѣ жилыхъ строеній? 1

Изъ чего выстроено строеніе.	Чѣмъ крыто.	Изъ чего выстроено строеніе.	Чѣмъ крыто.
1 <u>изъ дерева</u>	<u>самокрыт.</u>	6	
2		7	
3		8	
4		9	
5		10	

Примѣчаніе. Эти свѣдѣнія относятся къ плану двору и записываются только въ случаѣ, если хозяинъ живетъ въ своемъ дворѣ или занимаетъ весь чужой дворъ. Если-же во дворѣ живетъ нѣсколько хозяйствъ, то на переданныхъ листахъ каждаго изъ нихъ эта таблица оставляется безъ заполнения, а свѣдѣнія о числѣ жилыхъ строеній во дворѣ проставляются на отдельномъ переписномъ листѣ, на котораго вмѣстѣ съ настоящимъ листомъ выносятся: въ этотъ листъ вкладываются переписные листы отдельныхъ хозяйствъ двора, какъ въ обложку.

Подсчетъ населенія въ день, къ которому приурочена перепись.

Всего наличнаго населенія.		Пооточно живущаго здѣсь населенія.		Изъ числа наличнаго населенія оныхъ лицъ некрестныхъ, осоловий.		Приписаннаго въ ономъ мѣстѣ населенія.	
Здѣсь проставляется итогъ всѣхъ тѣхъ лицъ (мужчинъ и женщинъ отдѣльно), противъ которыхъ въ 10-й графѣ проведена черта, а также тѣхъ, противъ которыхъ отмѣчено «врем. преб.» и «врем. преб. со знакомъ V».		Здѣсь вносятся общее число всѣхъ тѣхъ лицъ (мужчинъ и женщинъ отдѣльно), противъ которыхъ въ 9-й графѣ отмѣчено «здѣсь».		Здѣсь проставляется (въ графахъ 6-8) общее число всѣхъ лицъ некрестныхъ, осоловий (мужчинъ и женщинъ отдѣльно), противъ которыхъ въ графахъ 10-й проведена черта, а также тѣхъ, противъ которыхъ отмѣчено «врем. преб.» и «врем. преб. со знакомъ V».		Здѣсь вносятся общее число всѣхъ лицъ (мужчинъ и женщинъ отдѣльно), противъ которыхъ въ графахъ 8-9 отмѣчено «здѣсь» и «здѣсь къ волости».	
М.	Ж.	М.	Ж.	М.	Ж.	М.	Ж.
<u>5</u>	<u>4</u>	<u>5</u>	<u>4</u>			<u>5</u>	<u>4</u>

Подпись счетчика, собирающаго свѣдѣнія Варвара Яковлевъ Чиничанскій



ПЕРВАЯ ВСЕОБЩАЯ ПЕРЕПИСЬ

населения Российской Империи,

на основании ВЫСОЧАЙШЕ УТВЕРЖДЕННОГО ПОЛОЖЕНИЯ 5 Июня 1895 года.

Губерния или область:

Киевская

**ПЕРЕПИСНОЙ ЛИСТЪ
ФОРМА А.**

Уездъ или округъ:

Видевоградский

Переписной участ. № *2* Счетный участ. № *20*

Стать № *1* или полицейский участок №
(Подчеркнуть подлежащее название и проставить №).

Водость, гмина, станция или соответствующее

имя дѣленіе *Могилы*

Сельское общество или соответствующее ему дѣленіе *Могилы*

Могилы

Село, деревня или другое поселение на землях сельского общества
(прописать подробно какого рода поселение и его название).

Село Могилы

Имя, отчество и фамилия хозяина двора *Владимиръ Яковлевъ Рагозинъ*

Хозяинъ живетъ въ собственномъ-ли дворѣ? *Да* или на квартирѣ въ чужомъ дворѣ?

Сколько во дворѣ жилыхъ строеній? *1*

Изъ чего каждае строеніе построено.	Чѣмъ крыто.	Изъ чего каждае строеніе построено.	Чѣмъ крыто.
1 <i>Изъ дерева</i>	<i>Солома</i>	6	
2		7	
3		8	
4		9	
5		10	

Примѣчаніе. Эти свѣдѣнія относятся къ главному двору и записываются только въ случаѣ, если хозяинъ живетъ въ своемъ дворѣ или занимаетъ весь чужой дворъ. Если же во дворѣ живутъ нѣсколько хозяйствъ, то на переписныхъ листахъ каждаго изъ нихъ эта табличка остается безъ заполнения, а свѣдѣнія о числѣ жилыхъ строеній во дворѣ проставляются на отдельномъ переписномъ листѣ, на которомъ всѣмъ хозяйствамъ подсчитано по каждому двору; въ этотъ листъ вкладываются переписные листы отдельныхъ хозяйствъ двора, какъ въ обложку.

Подсчетъ населенія въ день, къ которому приурочена перепись.

Всего наличнаго населенія.		Постоянно живущаго адвѣс населенія.		Въ числѣ наличнаго населенія Омло лицъ некрестіянъ осолодѣй.		Приближеннаго адвѣсъ крестіянскаго населенія.	
Здѣсь проставляется итогъ всѣхъ тѣхъ лицъ (мужчинъ и женщинъ отдѣльно), противъ которыхъ въ 10-й графѣ проведена черта, а также тѣхъ, противъ которыхъ отмѣчено «врем. преб.» и «врем. преб. со знакомъ У».		Здѣсь вносятся общее число всѣхъ тѣхъ лицъ (мужчинъ и женщинъ отдѣльно), противъ которыхъ въ 9-й графѣ отмѣчено «здѣсь».		Здѣсь проставляется (въ графѣ 6-й) общее число всѣхъ лицъ некрестіянскихъ сословій (мужчинъ и женщинъ отдѣльно), противъ которыхъ въ графѣ 10-й проведена черта, а также тѣхъ, противъ которыхъ отмѣчено «врем. преб.» и «врем. преб. со знакомъ У».		Здѣсь вносятся общее число всѣхъ лицъ (мужчинъ и женщинъ отдѣльно), противъ которыхъ въ графѣ 8-й отмѣчено «здѣсь» и «здѣсь къ воности».	
М.	Ж.	М.	Ж.	М.	Ж.	М.	Ж.
<i>1</i>	<i>1</i>	<i>1</i>	<i>1</i>			<i>2</i>	<i>1</i>

Подпись счетчика, собиравшаго свѣдѣнія *Василій Яковъ Рагозинъ*



ПЕРВАЯ ВСЕОБЩАЯ ПЕРЕПИСЬ

населения Российской Империи,

на основании ВЫСОЧАЙШЕ УТВЕРЖДЕННОГО ПОЛОЖЕНИЯ 5 Июня 1895 года.

Губерния или область:

Киевская

ПЕРЕПИСНОЙ ЛИСТЪ
ФОРМА А.

Уездъ или округъ:

Полтавский

Переписной участ. № *9* Счетный участ. № *24*

Станъ № *4* или полицейский участок №
(Подчеркнуть подлежащее название и проставить №).

Волость, гмина, станция или соответствующее

имъ дѣленіе *Милославская*

Сельское общество или соответствующее ему дѣленіе *Дворы*

собираемое.

Село, деревня или другое поселеніе на землях сельскаго общества
(проставить подробно какаго рода поселеніе и его названіе).

село Милославское.

Имя, отчество и фамилія хозяина двора *Александръ Ивановичъ Романенко*

Хозяинъ живетъ въ собственномъ-ли дворѣ? *Да* или на квартирѣ въ чужомъ дворѣ?

Сколько во дворѣ жилыхъ строеній? *1*

Изъ чего каждае строеніе построено.	Чѣмъ крыто.	Изъ чего каждае строеніе построено.	Чѣмъ крыто.
1 <i>Ива и рѣба</i>	<i>Колодезь.</i>	6	
2		7	
3		8	
4		9	
5		10	

Примѣчаніе. Эти свидѣнія относятся къ цѣлому двору и записываются только въ случаѣ, если хозяинъ живетъ въ своемъ дворѣ или записываетъ весь чужой дворъ. Если же во дворѣ живетъ нѣсколько хозяйствъ, то на переписныхъ листахъ каждаго изъ нихъ эта табличка оставляется безъ заполнения, а свидѣнія о числѣ жилыхъ строеній во дворѣ проставляются на отдѣльныхъ переписныхъ листахъ, на которыхъ видѣтъ сѣтъ, дѣлается подсчетъ по каждому двору; въ этотъ листъ вкладываются переписные листы отдѣльныхъ хозяйствъ двора, какъ въ обложку.

Подсчетъ населенія въ день, къ которому приурочена перепись.

Всего наличнаго населенія.		Постоянно живущаго здѣсь населенія.		Въ числѣ наличнаго населенія было лицъ некрестіянъ, сословій.		Приписаннаго въ сѣхъ крестьянскаго населенія.	
Здѣсь проставляется итогъ всѣхъ тѣхъ лицъ (мужчинъ и женщинъ отдѣльно), противъ которыхъ въ 10-й графѣ проведена черта, а также тѣхъ, противъ коихъ отмѣчено «врем. преб. со знакомъ V».		Здѣсь вносятся общее число всѣхъ тѣхъ лицъ (мужчинъ и женщинъ отдѣльно), противъ которыхъ въ 9-й графѣ отмѣчено «здѣсь».		Здѣсь проставляется (изъ графы 6-й) общее число всѣхъ лицъ некрестіянскихъ сословій (мужчинъ и женщинъ отдѣльно), противъ которыхъ въ графѣ 10-й проведена черта, а также тѣхъ, противъ коихъ отмѣчено «врем. преб.» и «врем. преб. со знакомъ V».		Здѣсь вносятся общее число всѣхъ лицъ (мужчинъ и женщинъ отдѣльно), противъ которыхъ въ графѣ 8-й отмѣчено «здѣсь» и «здѣсь въ волости».	
М.	Ж.	М.	Ж.	М.	Ж.	М.	Ж.
<i>4</i>	<i>6</i>	<i>4</i>	<i>6</i>	—	—	<i>4</i>	<i>6</i>

Подпись счетчика, собиравшаго свидѣнія *Романенко Александръ Ивановичъ*

1	2	3	4	5	6	7	8	9	10	11	12	13		14	
												а	б	а	б
ФАМИЛИЯ, (прозвище), ИМЯ и ОТЧЕСТВО или ИМЕНА, если их несколько. Отметка о том, кто окажется: слепым на оба глаза, неммым, глухонемым или умалишенным.	Пол. и-уро-дн. и-жен-ск.	Какъ записаный при-ходится главъ хозяй-ства и главъ своей семьи.	Сколько имухо-дство или имухо-дство отъ роду.	Знаетъ читать, писать, считать или раз-суждать.	Сословіе, со-стояніе или зва-ніе.	Родился-ли ЗДѢСЬ, а если не здѣсь, то гдѣ именно? (Городъ, уездъ, губерія).	Приписанъ-ли ЗДѢСЬ, а если не здѣсь, то гдѣ именно? (для лицъ, обязанныхъ припискою).	Гдѣ обыкновенно проживать: здѣсь-ли, а если не здѣсь, то гдѣ именно? (Городъ, уездъ, губерія).	Отметка объ отсутствіи, отлучкѣ и о временномъ здѣсь проживаніи.	Вѣрско-вѣданіе.	Родной языкъ.	Грамотность. а. читаетъ б. гдѣ обучался, обучался или кончилъ курсъ образованія?	Занятія, ремесло, промыселъ, должность или служба. а. Главное, то есть то, которое доставляетъ главные средства для существованія. б. 1. Побочное или вспомогательное. 2. Положеніе по военной повинности.		
1 Романенко Семан Ивановъ	м.	Семанъ	54	м.	Крест-ный уездъ Влад.	Здѣсь	Здѣсь	Здѣсь	—	Крест.	М.р.	Да	Въ с. Крест-ной своѣй иму- х-дствѣ.	Земледѣль- ство	1 Работникъ влад.
2 Романенко Нарекска Васильевъ	м.	Семанъ	30	ж.	Крест-ный уездъ Влад.	Виднов- скій уездъ В. губернія Здѣсь.	Здѣсь	Здѣсь	—	Крест.	М.р.	нѣтъ	—	Земледѣльч. при- муха.	1 2
3 Романенко Марія Семановъ	ж.	Варъ	22	ж.	Крест-ный уездъ Влад.	Здѣсь	Здѣсь	Здѣсь	—	Крест.	М.р.	нѣтъ	—	Земледѣльч. при- муха.	1 2
4 Романенко Иванъ Семановъ	м.	Семанъ	19	ж.	Крест-ный уездъ Влад.	Здѣсь	Здѣсь	Здѣсь	—	Крест.	М.р.	нѣтъ	—	Земледѣльч. при- муха.	1 2
5 Романенко Веддоръ Семановъ	м.	Семанъ	14	—	Крест-ный уездъ Влад.	Здѣсь	Здѣсь	Здѣсь	—	Крест.	М.р.	нѣтъ	—	При мухѣ.	1 2
6 Романенко Назаръ Семановъ	м.	Семанъ	13	—	Крест-ный уездъ Влад.	Здѣсь	Здѣсь	Здѣсь	—	Крест.	М.р.	нѣтъ	—	При мухѣ.	1 2
7 Романенко Николай Семановъ	м.	Варъ	13	—	Крест-ный уездъ Влад.	Здѣсь	Здѣсь	Здѣсь	—	Крест.	М.р.	нѣтъ	—	При мухѣ.	1 2
8 Романенко Анастасій Семановъ	м.	Варъ	4	—	Крест-ный уездъ Влад.	Здѣсь	Здѣсь	Здѣсь	—	Крест.	М.р.	—	—	При мухѣ.	1 2
9 Романенко Владимір Семановъ	м.	Варъ	9	—	Крест-ный уездъ Влад.	Здѣсь	Здѣсь	Здѣсь	—	Крест.	М.р.	—	—	При мухѣ.	1 2
10 Романенко Нарекска Антонъ	ж.	Семанъ	30	ж.	Крест-ный уездъ Влад.	Здѣсь	Здѣсь	Здѣсь	—	Крест.	М.р.	нѣтъ	—	При мухѣ.	1 2



ПЕРВАЯ ВСЕОБЩАЯ ПЕРЕПИСЬ

населения Российской Имперіи,

на основаніи ВЫСОЧАЙШЕ УТВЕРЖДЕННАГО ПОЛОЖЕНІЯ 5 Іюня 1895 года.

Губернія или область:

Видемская

ПЕРЕПИСНОЙ ЛИСТЪ

ФОРМА А.

Уѣздъ или округъ:

Видемский

Переписной участ. № *9* Счетный участ. № *90*

Станъ № *4* или полицейскій участокъ №
(Подчеркнуть подлежащее названіе и проставить №)

Водость, гмина, станица или соответствующее

имъ дѣленіе *Маломинск*

Сельское общество или соответствующее ему дѣленіе *Томск*

Село, деревня или другое поселеніе на земляхъ сельскаго общества
(проставить подробно какаго рода поселеніе и его названіе).

Село Маломинск

Имя, отчество и фамилія хозяина двора *Павелъ Павловичъ Осиповичъ*

Хозяинъ живетъ въ собственномъ-ли дворѣ? *Да* или на квартирѣ въ чужомъ дворѣ?

Сколько во дворѣ жилищъ строеній? *1*

Изъ чего каждае строеніе построено.	Чѣмъ крыто.	Изъ чего каждае строеніе построено.	Чѣмъ крыто.
1 <i>Чуг. кирпичъ</i>	<i>Сыромятъ</i>	6	
2		7	
3		8	
4		9	
5		10	

Примѣчаніе. Эти свѣдѣнія относятся къ цѣлому двору и записываются только въ случаѣ, если хозяинъ живетъ въ своемъ дворѣ или занимаетъ весь чужой дворъ. Если же во дворѣ живетъ нѣсколько хозяйствъ, то на переписныхъ листахъ каждаго изъ нихъ эта таблица оставляется безъ заполнения, а свѣдѣнія о числѣ жилищъ строеній во дворѣ проставляются на отдѣльномъ переписномъ листѣ, на которомъ свѣдѣнія записываются по каждому двору въ этотъ листъ вкладываются переписные листы отдѣльныхъ хозяйствъ двора, какъ въ обложку.

Подсчетъ населенія въ день, къ которому приурочена перепись.

Всего наличнаго населенія.		Постоянно живущаго здѣсь населенія.		Изъ числа наличнаго населенія было лицъ некрестныхъ осолоднѣй.		Приписаннаго здѣсь въ крестнаго населенія.	
Здѣсь проставляется итогъ всѣхъ тѣхъ лицъ (мужчинъ и женщинъ отдѣльно), противъ которыхъ въ 10-й графѣ проведена черта, а также тѣхъ, противъ коихъ отмѣчено «врем. преб.» и «врем. преб. со знакомъ V».		Здѣсь вносится общее число всѣхъ тѣхъ лицъ (мужчинъ и женщинъ отдѣльно), противъ которыхъ въ 9-й графѣ отмѣчено «здѣсь».		Здѣсь проставляется (въ графѣ 6-й) общее число всѣхъ лицъ некрестныхъ осолоднѣй (мужчинъ и женщинъ отдѣльно), противъ которыхъ въ графѣ 10-й проведена черта, а также тѣхъ, противъ коихъ отмѣчено «врем. преб.» и «врем. преб. со знакомъ V».		Здѣсь вносится общее число всѣхъ лицъ (мужчинъ и женщинъ отдѣльно), противъ которыхъ въ графѣ 8-й отмѣчено «здѣсь» и «здѣсь къ волости».	
М.	Ж.	М.	Ж.	М.	Ж.	М.	Ж.
<i>3</i>	<i>4</i>	<i>3</i>	<i>4</i>	—	—	<i>3</i>	<i>4</i>

Подпись счетчика, собиравшаго свѣдѣнія *Павелъ Павловичъ Осиповичъ*



ПЕРВАЯ ВСЕОБЩАЯ ПЕРЕПИСЬ

населения Российской Имперіи,

на основаніи ВЫСОЧАЙШЕ УТВЕРЖДЕННАГО ПОЛОЖЕНІЯ 5 Іюня 1895 года.

Губернія или области:

Віленская

ПЕРЕПИСНОЙ ЛИСТЪ
ФОРМА А.

Уѣзды или округы:

Ровненскій

Переписной участ. № 2 Счетный участ. № 20

Станъ № 4 или полицейскій участокъ №
(Подчеркнуть подлежащее названіе и проставить №).

Волость, гмина, станція или соответствующее

имя дѣленіе *Минимоня*

Сельское общество или соответствующее ему дѣленіе *Томис*

Сельское

Село, деревня или другое поселеніе на землях сельскаго общества
(прописать подробно какаго рода поселеніе и его названіе).

село Минимоня

Имя, отчество и фамилія хозяина двора *Григорій Романовъ Саввинъ*

Хозяинъ живетъ въ собственномъ-ли дворѣ? *Да* или на квартирѣ въ чужомъ дворѣ?

Сколько во дворѣ жилищъ строеній? 1

Изъ чего каждае строеніе построено.	Чѣмъ крыто.	Изъ чего каждае строеніе построено.	Чѣмъ крыто.
1 <i>Издѣлано</i>	<i>самошесъ</i>	6	
2		7	
3		8	
4		9	
5		10	

Примечаніе. Эти свидѣнія относятся къ цѣлому двору и записываются только въ случаѣ, если хозяинъ живетъ въ своемъ дворѣ или занимаетъ весь чужой дворъ. Если же во дворѣ живетъ нѣсколько хозяйствъ, то на переписныхъ листахъ каждаго изъ нихъ эта табличка остается безъ заполнения, а свидѣнія о числѣ жилищъ строеній во дворѣ проставляются на отдѣльномъ переписномъ листѣ, на которомъ листъ свидѣнія подлежитъ по всему двору въ этотъ листъ выдѣляются переписные листы отдѣльныхъ хозяйствъ двора, какъ въ обложку.

Подсчетъ населенія въ день, къ которому приурочена перепись.

Всего наличнаго населенія.		Постоянно живущаго адѣос населенія.		Въ число наличнаго населенія было лицъ некрѣпкихъ сословія.		Приписаннаго въ дѣоъ крѣпостнаго населенія.	
Здѣсь проставляется итогъ всѣхъ тѣхъ лицъ (мужчинъ и женщинъ отдѣльно), противъ которыхъ въ 10-й графѣ проведена черта, также тѣхъ, противъ которыхъ отмѣчено «врем. проб.» и «врем. проб. со знакомъ У».		Сюда вносятся общее число всѣхъ тѣхъ лицъ (мужчинъ и женщинъ отдѣльно), противъ которыхъ въ 9-й графѣ отмѣчено «здѣсь».		Здѣсь проставляется (изъ графы 6-й) общее число всѣхъ лицъ некрѣпкихъ сословія (мужчинъ и женщинъ отдѣльно), противъ которыхъ въ графѣ 10-й проведена черта, а также тѣхъ, противъ которыхъ отмѣчено «врем. проб.» и «врем. проб. со знакомъ У».		Сюда вносятся общее число всѣхъ лицъ (мужчинъ и женщинъ отдѣльно), противъ которыхъ въ графѣ 8-й отмѣчено «здѣсь» и «здѣсь къ во-дѣст».	
М.	Ж.	М.	Ж.	М.	Ж.	М.	Ж.
<i>2.</i>	<i>3.</i>	<i>2.</i>	<i>3.</i>	—	—	<i>3.</i>	<i>3.</i>

Подпись счетчика, собиравшаго свидѣнія *Василий Саввинъ*

Безплатно.



№. Листа 34

ПЕРВАЯ ВСЕОБЩАЯ ПЕРЕПИСЬ

населения Российской Империи,

на основании ВЫСОЧАЙШЕ УТВЕРЖДЕННОГО ПОЛОЖЕНИЯ 5 Июня 1895 года.

Губернія или область:

Кировская

ПЕРЕПИСНОЙ ЛИСТЪ
ФОРМА А.

Уездъ или округъ:

Владимирский

Переписной участ. № *9*. Счетный участ. № *20*

Сельское общество или соответствующее ему дѣленіе *Пирня*

Станъ № *2* или полицейскій участокъ №
(Подчеркнуть подлежащее названіе и приставить №)

Семеновское

Волость, гмина, станица или соответствующее

Село, деревня или другое поселеніе на землях сельскаго общества
(проставить подробно какого рода поселеніе и его названіе)

из дѣленія *Семеновское*

Село Пирня

Имя, отчество и фамилія хозяина двора *Михаилъ Романовъ Семеновъ*

Хозяинъ живетъ въ собственномъ-ли дворѣ? *Да* или на квартирѣ въ чужомъ дворѣ?

Сколько во дворѣ жилыхъ строеній? *1*

Изъ чего камае строеніе построено.	Чѣмъ крыто.	Изъ чего камае строеніе построено.	Чѣмъ крыто.
1 <i>Кирпичъ</i>	<i>Кирпичъ</i>	6	
2		7	
		8	
		9	
		10	

Примѣчаніе. Эти свѣдѣнія относятся къ одному двору и записываются только въ случаѣ, если хозяинъ живетъ въ своемъ дворѣ или занимаетъ весь чужой дворъ. Если же во дворѣ живетъ нѣсколько хозяевъ, то на переписныхъ листахъ каждому изъ нихъ эти таблички остаются безъ заполнения, а свѣдѣнія о числѣ жилыхъ строеній во дворѣ проставляются на отдѣльномъ переписномъ листѣ, на которомъ всѣмъ свѣдѣніямъ дѣлается посчетъ по всему двору; въ этотъ листъ вкладываются переписные листы отдѣльныхъ хозяевъ двора, какъ въ добавку.

Подсчетъ населенія въ день, къ которому приурочена перепись.

Всего наличнаго населенія.		Постоянно живущаго адѣловъ населенія.		Въ числѣ наличнаго населенія было лицъ искрестанск. сословія.		Приписаннаго адѣловъ крестьянскаго населенія.	
Здѣсь проставляется итогъ всѣхъ лицъ (мужчинъ и женщинъ отдѣльно), противъ которыхъ въ 10-й графѣ проведена черта, а также тѣхъ, противъ которыхъ отмѣчено «врем. преб. со знакомъ V».		Здѣсь вносятся общее число всѣхъ тѣхъ лицъ (мужчинъ и женщинъ отдѣльно), противъ которыхъ въ 9-й графѣ отмѣчено «здѣсь».		Здѣсь проставляется (изъ графъ 6-8) общее число всѣхъ лицъ искрестанскихъ сословія (мужчинъ и женщинъ отдѣльно), противъ которыхъ въ графѣ 10-й проведена черта, а также тѣхъ, противъ которыхъ отмѣчено «врем. преб.» и «врем. преб. со знакомъ V».		Здѣсь вносятся общее число всѣхъ лицъ (мужчинъ и женщинъ отдѣльно), противъ которыхъ въ графѣ 8-й отмѣчено «здѣсь» и «здѣсь къ волости».	
М.	Ж.	М.	Ж.	М.	Ж.	М.	Ж.
<i>8</i>	<i>3</i>	<i>8</i>	<i>3</i>	—	—	<i>6</i>	<i>3</i>

Подписъ счетчика, собиравшаго свѣдѣнія *Владимиръ Семеновъ*



ПЕРВАЯ ВСЕОБЩАЯ ПЕРЕПИСЬ

населения Российской Имперіи,

на основаніи ВЫСОЧАЙШЕ УТВЕРЖДЕННАГО ПОЛОЖЕНІЯ 5 Юня 1895 года.

Губернія или области:

Витебская

ПЕРЕПИСНОЙ ЛИСТЪ
ФОРМА А.

Уѣздъ или округъ:

Городищенский?

Переписной участ. №. *9.* Счетный участ. №. *20*

Станъ №. *4.* или полицейскій участокъ №. *.....*
(Подчеркнуть подлежащее названіе и проставить №.)

Волесть, гмина, станица или соответствующее
имъ дѣленіе. *Молчановъ.*

Сельское общество или соответствующее ему дѣленіе *Дмит.*

Село, деревня или другое поселеніе на землях сельскаго общества
(прописать подробно какаго рода поселеніе и его названіе).
Село Дмитровское.

Имя, отчество и фамилія хозяина двора *Михаилъ Михайловичъ Рудковскій*

Хозяинъ живетъ въ собственномъ-ли дворѣ? *Да.* или на квартирѣ въ чужомъ дворѣ? *.....*

Сколько во дворѣ жилыхъ строеній? *1.*

Изъ чего каждае строеніе построено.	Чѣмъ крыто.	Изъ чего каждае строеніе построено.	Чѣмъ крыто.
1 <i>Кирпичъ</i>	<i>Солома</i>	6	
2		7	
3		8	
4		9	
5		10	

Примѣчаніе. Эти свѣдѣнія относятся къ
двору и записываются только въ случаѣ,
если хозяинъ живетъ въ своемъ дворѣ или за-
нимаетъ весь чужой дворъ. Если же во дворѣ
живетъ нѣсколько хозяйствъ, то на перепис-
ныхъ листахъ каждаго изъ нихъ эта табличка
оставляется безъ заполнения, а свѣдѣнія о чи-
слѣ жилыхъ строеній во дворѣ проставляются
на отдѣльномъ переписномъ листѣ, на которомъ
вмѣстѣ съ табычкой производится подсчетъ по всеудвору;
въ этотъ листъ записываются переписные листы
отдѣльныхъ хозяйствъ двора, какъ въ обложку.

Подсчетъ населенія въ день, къ которому приурочена перепись.

Всего наличнаго населенія.		Постоянно живущаго изъясъ населенія.		Въ числѣ наличнаго населенія было лицъ некротныхъ сословій.		Приписаннаго въ дѣлѣ крестьянскаго населенія.	
Здѣсь проставляется итогъ всѣхъ лицъ (мужчинъ и женщинъ отдѣльно), противъ которыхъ въ 10-й графѣ проведена черта, а также гѣхъ, противъ коихъ отмѣчено «врем. преб.» и «врем. преб. со знакомъ V».		Сюда вносятся общее число всѣхъ лицъ (мужчинъ и женщинъ отдѣльно), противъ которыхъ въ 9-й графѣ отмѣчено «здѣсь».		Здѣсь проставляется (изъ графъ 6-8) общее число всѣхъ лицъ некротныхъ сословій (мужчинъ и женщинъ отдѣльно), противъ которыхъ въ графѣ 10-й проведена черта, а также гѣхъ, противъ коихъ отмѣчено «врем. преб.» и «врем. преб. со знакомъ V».		Сюда вносятся общее число всѣхъ лицъ (мужчинъ и женщинъ отдѣльно), противъ которыхъ въ графѣ 8-й отмѣчено «здѣсь» и «здѣсь въ волесть».	
М.	Ж.	М.	Ж.	М.	Ж.	М.	Ж.
<i>3</i>	<i>8</i>	<i>3</i>	<i>5</i>			<i>8</i>	<i>5</i>

Подпись счетчика, собиравшаго свѣдѣнія *Витомъ Рудковскій?*

Б^езп^латно.



№. Листа 11

38

ПЕРВАЯ ВСЕОБЩАЯ ПЕРЕПИСЬ

населения Российской Имперіи,

на основаніи ВЫСОЧАЙШЕ УТВЕРЖДЕННАГО ПОЛОЖЕНІЯ 5 Іюня 1895 года.

Губернія или область:

Вилнавія.

**ПЕРЕПИСНОЙ ЛИСТЪ
ФОРМА А.**

Уѣздъ или округъ:

Радзивиловскій

Переписной участ. № 2 Счетный участ. № 20

Сельское общество или соответствующее ему дѣленіе *Дворъ*

Станъ № 3 или полицейскій участокъ № _____
(Подчеркнуть подлежащее названіе и проставить №).

Соборное.

Волость, гмина, станица или соответствующее

Село, деревня или другое поселеніе на земляхъ сельскаго общества
(прописать подробно какаго рода поселеніе и его названіе).

изъ дѣленія *Милославскій*

Село Радзивиловъ.

Имя, отчество и фамилія хозяина двора *Антонъ Александровъ Толкачевъ.*

Хозяинъ живетъ въ собственномъ-ли дворѣ? Да или на квартирѣ въ чужомъ дворѣ?

Сколько во дворѣ жилыхъ строеній? 1

Изъ чего каждае строеніе построено.	Чѣмъ крыто.	Изъ чего каждае строеніе построено.	Чѣмъ крыто.
1 <i>Дерево</i>	<i>Солома</i>	6	
2		7	
3		8	
4		9	
5		10	

Примѣчаніе. Эти свѣдѣнія относятся къ цѣлому двору и выполняются только въ случаѣ, если хозяинъ живетъ въ своемъ дворѣ или занимаетъ весь чужой дворъ. Если же во дворѣ живетъ нѣсколько хозяйствъ, то на переписныхъ листахъ каждаго изъ нихъ эта табличка оставляется безъ заголовка, а свѣдѣнія о числѣ жилыхъ строеній во дворѣ проставляются на отдѣльномъ переписномъ листѣ, на которомъ вмѣстѣ съ табличкою подсчетъ во всему двору; въ этотъ листъ вкладываются переписные листы отдѣльныхъ хозяйствъ двора, какъ въ обложку.

Подсчетъ населенія въ день, къ которому приурочена перепись.

Всего наличнаго населенія.		Постоянно живущаго адыо населенія.		Въ числѣ наличнаго населенія было лицъ непереставшихъ сословій.		Приписаннаго адыо крестьянскаго населенія.	
Здѣсь проставляется итогъ всѣхъ тѣхъ лицъ (мужчинъ и женщинъ отдѣльно), противъ которыхъ въ 10-й графѣ проведена черта, а также тѣхъ, противъ коихъ отмѣчено «врем. преб.» и «врем. преб. со знакомъ V».		Сюда вносятся общее число всѣхъ тѣхъ лицъ (мужчинъ и женщинъ отдѣльно), противъ которыхъ въ 9-й графѣ отмѣчено «адыо».		Здѣсь проставляются (изъ графъ 6-8) общее число всѣхъ лицъ непереставшихъ сословій (мужчинъ и женщинъ отдѣльно), противъ которыхъ въ графѣ 10-й проведена черта, а также тѣхъ, противъ коихъ отмѣчено «врем. преб.» и «врем. преб. со знакомъ V».		Сюда вносятся общее число всѣхъ лицъ (мужчинъ и женщинъ отдѣльно), противъ которыхъ въ графѣ 8-й отмѣчено «адыо» и «адыо кх волости».	
М.	Ж.	М.	Ж.	М.	Ж.	М.	Ж.
<i>3</i>	<i>1</i>	<i>3</i>	<i>1</i>	—	—	<i>3</i>	<i>1</i>

Подпись счетчика, собиравшаго свѣдѣнія *Владимиръ Ивановичъ Толкачевъ.*

1	2	3	4	5	6	7	8	9	10	11	12	13		14		
												Грамотность.		Занятія, ремесла, промысла, должность или служба.		
												а.	б.	а.	б.	
ФАМИЛИЯ, (прозвище), ИМЯ и ОТЧЕСТВО или ИМЕНА, если ихъ нѣсколько. Отмѣтка о тѣхъ, кто оказался: слѣпымъ на оба глаза, нѣмымъ, глухимъ или умалишеннымъ.	Полъ. И-муж-ской. Ж-жен-ской.	Какъ записанный при- ходится главѣ хозяй- ства и главѣ своей семьи.	Сколько имухо- дитъ или имѣ- ется раз- ныхъ влад.	Холостъ, женатъ, холостъ или раз- веденъ.	Состояніе, со- стояніе или зва- нія.	Родился-ли ЗДѢСЬ, а если не здѣсь, то гдѣ именно? (Городъ, уѣздъ, городъ).	Присланы-ли ЗДѢСЬ, а если не здѣсь, то гдѣ именно? (для ялецъ, обязанныхъ припискою).	Гдѣ обыкновенно проживаетъ: здѣсь-ли, а если не здѣсь, то гдѣ именно? (Городъ, уѣздъ, городъ).	Отмѣтка объ отсутствіи, отлучкѣ и о временномъ здѣсь пребыва- ніи.	Вѣрисио- вѣданъ.	Родной языкъ.	Умѣетъ- ли читать?	а.	б.	а.	б.
1	Тончарука Савва Рябкошевска	М. Тончарука	40 кв.	Крестьян- ства влад.	Здѣсь	Здѣсь	Здѣсь	—	Млад.	М.р.	нѣтъ	—	—	Земледѣль- ства.	1. Побочное или вспомогательное. 2. Поосвобожденію по земской повинности.	
2	Тончарука Семья Семья Давидова	Ж. Давидова	40 кв.	Крестьян- ства влад.	Здѣсь	Здѣсь	Здѣсь	—	Млад.	М.р.	нѣтъ	—	—	Земледѣль- ства.	1. Побочное или вспомогательное. 2. Поосвобожденію по земской повинности.	
3	Тончарука Мина Саввина	Ж. Саввина	16	Крестьян- ства влад.	Здѣсь	Здѣсь	Здѣсь	—	Млад.	М.р.	да	въ церков- ной приходской школѣ.	—	Земледѣль- ства.	1. Побочное или вспомогательное. 2. Поосвобожденію по земской повинности.	
4	Тончарука Александръ Саввинъ	М. Саввинъ	13	Крестьян- ства влад.	Здѣсь	Здѣсь	Здѣсь	—	Млад.	М.р.	да	въ церков- ной приходской школѣ.	—	Земледѣль- ства.	1. Побочное или вспомогательное. 2. Поосвобожденію по земской повинности.	
5	Тончарука Николай Саввинъ	М. Саввинъ	1	Крестьян- ства влад.	Здѣсь	Здѣсь	Здѣсь	—	Млад.	М.р.	—	—	—	Земледѣль- ства.	1. Побочное или вспомогательное. 2. Поосвобожденію по земской повинности.	
6	Антоненко Меркурий Рябкошевска	М. Рябкошевска	3	Крестьян- ства влад.	Здѣсь	Здѣсь	Здѣсь	—	Млад.	М.р.	—	—	—	Земледѣль- ства.	1. Побочное или вспомогательное. 2. Поосвобожденію по земской повинности.	
7																1. Побочное или вспомогательное. 2. Поосвобожденію по земской повинности.
8																1. Побочное или вспомогательное. 2. Поосвобожденію по земской повинности.
9																1. Побочное или вспомогательное. 2. Поосвобожденію по земской повинности.
10																1. Побочное или вспомогательное. 2. Поосвобожденію по земской повинности.



ПЕРВАЯ ВСЕОБЩАЯ ПЕРЕПИСЬ

населения Российской Империи,

на основании ВЫСОЧАЙШЕ УТВЕРЖДЕННОГО ПОЛОЖЕНИЯ 5 Июня 1895 года.

Губернія или область:

Нижегородская

ПЕРЕПИСНОЙ ЛИСТЪ
ФОРМА А.

Уездъ или округъ:

Городищенский

Переписной участ. № *2* Счетный участ. № *20*

Сельское общество или соответствующее ему дѣленіе *Проспект*

Станъ № *5* или полицейскій участокъ №
(Подчеркнуть подлежащее названіе и проставить №).

Нижегородская

Волость, гмина, станица или соответствующее

Село, деревня или другое поселеніе на землях сельскаго общества
(проставить подробно какого рода поселеніе и его названіе).

изъ дѣленіе *М. М. М. М. М.*

Село Проспектское

Имя, отчество и фамилія хозяина двора *Михаилъ Никифоровъ Демисъ*

Хозяинъ живетъ въ собственномъ-ли дворѣ? *Да* или на квартирѣ въ чужомъ дворѣ?

Сколько во дворѣ жилыхъ строеній? *6*

Изъ чего каждае строеніе построено.	Чѣмъ крыто.	Изъ чего каждае строеніе построено.	Чѣмъ крыто.
1 <i>Чугунъ</i>	<i>Калифорн.</i>	6	
2		7	
3		8	
4		9	
5		10	

Примѣчаніе. Эти свидѣнія относятся къ главному двору и записываются только въ случаѣ, если хозяинъ живетъ въ своемъ дворѣ или занимаетъ весь чужой дворъ. Если же во дворѣ живетъ нѣсколько хозяевъ, то на переписныхъ листахъ каждаго изъ нихъ эта табличка оставляется безъ заполнения, а свидѣнія о числѣ жилыхъ строеній во дворѣ проставляются на отдельномъ переписномъ листѣ, на которомъ всѣмъ свидѣтелямъ дѣлается подсчетъ по всему двору, въ этотъ листъ вкладываются переписные листы отдельнымъ хозяевамъ двора, какъ въ обложку.

Подсчетъ населенія въ день, къ которому приурочена перепись.

Всего наличнаго населенія.		Постоянно живущаго здѣсь населенія.		Въ число наличнаго населенія омыло лицъ некрестныхъ, сосоловй.		Приписаннаго въ дѣлѣ крестьянскаго населенія.	
Здѣсь проставляется итогъ всѣхъ тѣхъ лицъ (мужчинъ и женщинъ отдѣльно), противъ которыхъ въ 10-й графѣ проведена черта, а также тѣхъ, противъ коихъ отмѣчено «врем. преб.» и «врем. преб. со знакомъ У».		Здѣсь вносится общее число всѣхъ тѣхъ лицъ (мужчинъ и женщинъ отдѣльно), противъ которыхъ въ 9-й графѣ отмѣчено «здѣсь».		Здѣсь проставляется (въ графѣ 6-й) общее число всѣхъ лицъ некрестныхъ сосоловй (мужчинъ и женщинъ отдѣльно), противъ которыхъ въ графѣ 10-й проведена черта, а также тѣхъ, противъ коихъ отмѣчено «врем. преб.» и «врем. преб. со знакомъ У».		Здѣсь вносится общее число всѣхъ лицъ (мужчинъ и женщинъ отдѣльно), противъ которыхъ въ графѣ 5-й отмѣчено «здѣсь» и «здѣсь къ записи».	
М.	Ж.	М.	Ж.	М.	Ж.	М.	Ж.
<i>2</i>	<i>4</i>	<i>2</i>	<i>4</i>	—	—	<i>2</i>	<i>4</i>

Подпись счетчика, собиравшаго свидѣнія *Александръ Савельевъ*

1	2	3	4	5	6	7	8	9	10	11	12	13		14		
												Грамотность.		Занятия, ремесла, промысла, должность или служба.		
												а.	б.	а.	б.	
ФАМИЛИЯ, (прозвище), ИМЯ и ОТЧЕСТВО или ИМЕНА, если их несколько. Отметка о том, кто окажется: слепым на оба глаза, немым, глухонемым или умалишенным.	Пол. И-мус-сон. И-мус-сон.	Какъ записанный приходится главъ семейства и главъ своей семьи.	Сколько имуно или мн. семействъ въ раз.	Знаетъ, пишетъ, знаетъ, знаетъ или раз-знаетъ.	Состоян- ственн или зван- ния.	Родился-ли <u>ЗДѢСЬ</u> , а если не здѣсь, то гдѣ именно? (Губерія, уездъ, городъ).	Присланы-ли <u>ЗДѢСЬ</u> , а если не здѣсь, то гдѣ именно? (для лицъ, обязанныхъ припискою).	Гдѣ обыкновенно проживаютъ: <u>ЗДѢСЬ-ли</u> , а если не здѣсь, то гдѣ именно? (Губерія, уездъ, городъ).	Отметка объ отсутствіи, отлучкѣ и о временномъ здѣсь пребываніи.	Въроиспо- вѣданіе.	Родной языкъ.	Умѣетъ-ли читать?	гдѣ обучается, обучался или кончилъ курсъ образованія?	Главное, то есть то, которое доставляетъ главныя средства для существованія.	1. Побочныя или вспомогательныя. 2. Положенія по воинской повинности.	
1	Феняковъ Александръ Кирилловичъ	М. Возвратъ	332	м.	Курсомъ устъ всад.	здѣсь	здѣсь	здѣсь	—	Крѣп.	М.р.	нѣтъ	—	Земледѣльч. Завозчикъ	1 Ремесленникъ въ 1914г.	
2	Феняковъ Матвій Матвѣевичъ	м.	Возвратъ	30	3.	Курсомъ устъ всад.	здѣсь	здѣсь	здѣсь	—	Крѣп.	М.р.	нѣтъ	—	Земледѣльч. при оштра.	1 2
3	Феняковъ Александръ Александровичъ	м.	Возвратъ	8.	—	Курсомъ устъ всад.	здѣсь	здѣсь	здѣсь	—	Крѣп.	М.р.	—	—	При оштра.	1 2
4	Феняковъ Александръ Александровичъ	м.	Возвратъ	5.	—	Курсомъ устъ всад.	здѣсь	здѣсь	здѣсь	—	Крѣп.	М.р.	—	—	При оштра.	1 2
5	Феняковъ Василій Матвѣевичъ	м.	Возвратъ	1.	—	Курсомъ устъ всад.	здѣсь	здѣсь	здѣсь	—	Крѣп.	М.р.	—	—	При оштра.	1 2
6	Васильевъ Матвій Матвѣевичъ	м.	Возвратъ	20	62.	Курсомъ устъ всад.	здѣсь	здѣсь	здѣсь	—	Крѣп.	М.р.	нѣтъ	—	Земледѣльч. При оштра.	1 2
7	Секция															
8	Секция															
9	Секция															
10	Секция															

Безплатно.

№. Листа 42



ПЕРВАЯ ВСЕОБЩАЯ ПЕРЕПИСЬ

населения Российской Империи,

на основании ВЫСОЧАЙШЕ УТВЕРЖДЕННОГО ПОЛОЖЕНИЯ 5 июня 1895 года.

Губерния или область:

Вильнская.

ПЕРЕПИСНОЙ ЛИСТЪ
ФОРМА А.

Уѣздъ или округъ:

Видзевский.

Переписной участ. № *9* Счетный участ. № *211*

Стать № *4* или полицейскій участокъ №
(Подчеркнуть подлежащее название и проставить №).

Волость, гмина, станция или соответствующее

имѣ дѣленіе *Мелишевск.*

Сельское общество или соответствующее ему дѣленіе *Литва*

Соборное

Село, деревня или другое поселеніе на земляхъ сельскаго общества
(прописать подробно какого рода поселеніе и его названіе).

село Мелишево.

Имя, отчество и фамилія хозяина двора *Мельникъ Сидоръ Васильевичъ*

Хозяинъ живетъ въ собственномъ-ли дворѣ? *Да* или на квартирѣ въ чужомъ дворѣ?

Сколько во дворѣ жилыхъ строений? *1*

Изъ чего выдѣло строеніе построено.	Чѣмъ крыто.	Изъ чего выдѣло строеніе построено.	Чѣмъ крыто.
1 <i>Кирпичъ</i>	<i>солома</i>	6	
2		7	
3		8	
4		9	
5		10	

Примѣчаніе. Эти свѣдѣнія относятся къ одному двору и записываются только въ случаяхъ, если хозяинъ живетъ въ своемъ дворѣ или занимаетъ весь чужой дворъ. Если же во дворѣ живетъ нѣсколько хозяевъ, то на переписныхъ листахъ каждого изъ нихъ эта табличка остается безъ заполнения, а свѣдѣнія о числѣ жилыхъ строений во дворѣ проставляются на отдѣльномъ переписномъ листѣ, на которомъ выдѣлъ свѣдѣній дѣлается по всему двору; въ этотъ листъ вкладываются переписные листы отдѣльныхъ хозяйствъ двора, какъ въ обложку.

Подсчитать населенія въ день, къ которому приурочена перепись.

Всего наличнаго населенія.		Постоянно живущаго здѣсь населенія.		Изъ числа наличнаго населенія было лицъ некрестьян. сословій.		Приписаннаго здѣсь крестьянскаго населенія.	
Здѣсь проставляется итогъ всѣхъ лицъ (мужчинъ и женщинъ отдѣльно), противъ которыхъ въ 10-й графѣ проведена черта, а также итъ, противъ коихъ отмѣчено «врем. преб.» и «врем. преб. со знакомъ V».		Здѣсь вносятся общее число всѣхъ тѣхъ лицъ (мужчинъ и женщинъ отдѣльно), противъ которыхъ въ 9-й графѣ отмѣчено «здѣсь».		Здѣсь проставляется (изъ графъ 6-8) общее число всѣхъ лицъ некрестьянскихъ сословій (мужчинъ и женщинъ отдѣльно), противъ которыхъ въ графѣ 10-й проведена черта, а также тѣхъ, противъ коихъ отмѣчено «врем. преб.» и «врем. преб. со знакомъ V».		Здѣсь вносятся общее число всѣхъ лицъ (мужчинъ и женщинъ отдѣльно), противъ которыхъ въ графѣ 8-й отмѣчено «здѣсь» и «здѣсь къ во-лостямъ».	
М.	Ж.	М.	Ж.	М.	Ж.	М.	Ж.
<i>4</i>	<i>3</i>	<i>4</i>	<i>3</i>	—	—	<i>4</i>	<i>3</i>

Подпись счетчика, собиравшаго свѣдѣнія *Мельникъ Сидоръ Васильевичъ*

Б^ез^пл^ат^но.



№. Листа 44

ПЕРВАЯ ВСЕОБЩАЯ ПЕРЕПИСЬ

населения Российской Имперіи,

на основаніи ВЫСОЧАЙШЕ УТВЕРЖДЕННАГО ПОЛОЖЕНІЯ 5 Іюня 1895 года.

Губернія или область:

Вильна

**ПЕРЕПИСНОЙ ЛИСТЪ
ФОРМА А.**

Уѣздъ или округъ:

Видзвичевскій

Переписной участ. № 2 Счетный участ. № 20

Стая № 2 или полицейскій участокъ №
(Подчеркнуть подлежащее названіе и проставить №).

Волесть, гмина, станица или соответствующее

имѣ дѣленіе Мелішань

Сельское общество или соответствующее ему дѣленіе Мелішань

Земляное

Село, деревня или другое поселеніе на землях сельскаго общества
(прописать подробно какого рода поселеніе и его названіе).

село Мелішань

Имя, отчество и фамилія хозяина двора Миронъ-Марковъ Смирнинъ

Хозяинъ живетъ въ собственномъ-ли дворѣ? Да или на квартирѣ въ чужомъ дворѣ?

Сколько во дворѣ жилыхъ строеній? 1

Изъ чего каменье строеніе построено.	Чѣмъ крыто.	Изъ чего каменье строеніе построено.	Чѣмъ крыто.
1 <u>Мелішань</u>	<u>Солома</u>	6	
2		7	
3		8	
4		9	
5		10	

Примѣчаніе. Эти свѣдѣнія относятся къ цѣлому двору и записываются только въ случаѣ, если хозяинъ живетъ въ своемъ дворѣ или занимаетъ весь чужой дворъ. Если же во дворѣ живетъ нѣсколько хозяйствъ, то на переписныхъ листахъ каждаго изъ нихъ эта табличка оставляется безъ заполнения, а свѣдѣнія о числѣ жилыхъ строеній во дворѣ проставляются на отдѣльномъ переписномъ листѣ, на которомъ вѣдѣны свѣдѣнія о подсчетѣ во всемъ двору; въ этотъ листъ вкладываются переписные листы отдѣльныхъ хозяйствъ двора, какъ въ обложку.

Подсчетъ населенія въ день, къ которому приурочена перепись.

Всего наличнаго населенія.		Постоянно живущаго въ домѣ населенія.		Въ числѣ наличнаго населенія было лицъ некротальн. сословія.		Пригожнаго въ домѣ крестьянскаго населенія.	
Здѣсь проставляется итогъ всѣхъ тѣхъ лицъ (мужчинъ и женщинъ отдѣльно), противъ которыхъ въ 10-й графѣ проведена черта, а также тѣхъ, противъ которыхъ отнѣчено «врем. преб.» и «врем. преб. со знакомъ V».		Здѣсь вносятся общее число всѣхъ тѣхъ лицъ (мужчинъ и женщинъ отдѣльно), противъ которыхъ въ 9-й графѣ отнѣчено «здѣсь».		Здѣсь проставляется (въ графѣ 6-й) общее число всѣхъ лицъ некротальнскаго сословія (мужчинъ и женщинъ отдѣльно), противъ которыхъ въ графѣ 10-й проведена черта, а также тѣхъ, противъ которыхъ отнѣчено «врем. преб.» и «врем. преб. со знакомъ V».		Здѣсь вносятся общее число всѣхъ лицъ (мужчинъ и женщинъ отдѣльно), противъ которыхъ въ графѣ 8-й отнѣчено «здѣсь» и здѣсь ихъ возрастъ.	
М.	Ж.	М.	Ж.	М.	Ж.	М.	Ж.
<u>1</u>	<u>5</u>	<u>4</u>	<u>5</u>			<u>1</u>	<u>5</u>

Подпись счетчика, собиравшаго свѣдѣнія Вильшанскій Свѣд. № 44

1	2	3	4	5	6	7	8	9	10	11	12	13		14		
												Грамотность.		Занятия, ремесло, промысел, должность или служба.		
												а.	б.	а.	б.	
1 Оноприевна Мария Миронова	М.	Володин	30.	м.	Крест. изб. благ.	Здесь	Здесь	Здесь	—	Крест.	М.Р.	муж	—	Земледельц. Хоз.дич.	1	Родительница.
															2	
2 Оноприевна Евдокия Никифорова	м.	Шевцов	24.	ж.	Крест. изб. благ.	Здесь	Здесь	Здесь	—	Крест.	М.Р.	муж	—	Земледельц. при мужьях.	1	
															2	
3 Оноприевна Анна Миронова	ж.	Пота	8.	—	Крест. изб. благ.	Здесь	Здесь	Здесь	—	Крест.	М.Р.	муж	—	При амбул.	1	
															2	
4 Оноприевна Мария Миронова	ж.	Пота	5.	—	Крест. изб. благ.	Здесь	Здесь	Здесь	—	Крест.	М.Р.	—	—	При амбул.	1	
															2	
5 Оноприевна Василия Миронова	м.	Савва	2.	—	Крест. изб. благ.	Здесь	Здесь	Здесь	—	Крест.	М.Р.	—	—	При амбул.	1	
															2	
6 Оноприевна Евдокия Рыжикова	ж.	Метель	51.	ж.	Крест. изб. благ.	Здесь	Здесь	Здесь	—	Крест.	М.Р.	муж	—	Земледельц. при своих	1	Школа сельской.
															2	
7 Оноприевна Анна Маркова	ж.	Семин	20.	ж.	Крест. изб. благ.	Здесь	Здесь	Здесь	—	Крест.	М.Р.	муж	—	Земледельц. при братях.	1	
															2	
8 Оноприевна Фаниса Маркова	м.	Семин	18.	—	Крест. изб. благ.	Здесь	Здесь	Здесь	—	Крест.	М.Р.	муж	—	Земледельц. при братях.	1	
															2	
9 Оноприевна Михаила Маркова	м.	Семин	12.	—	Крест. изб. благ.	Здесь	Здесь	Здесь	—	Крест.	М.Р.	муж	—	При братях.	1	
															2	
10														1		
														2		

Б^езп^латно.



№. Листа 45'

46

ПЕРВАЯ ВСЕОБЩАЯ ПЕРЕПИСЬ

населения Российской Имперіи,

на основаніи ВЫСОЧАЙШЕ УТВЕРЖДЕННАГО ПОЛОЖЕНІЯ 5 Іюня 1895 года.

Губернія или области:

Віленская.

ПЕРЕПИСНОЙ ЛИСТЪ
ФОРМА А.

Уѣзды или округы:

Ридзвильскій.

Переписной участ. № *2*. Счетный участ. № *20*

Станъ № *3* или полицейскій участокъ №
(Подчеркнуть подлежащее названіе и проставить №)

Волость, гмина, станица или соответствующее

имѣ дѣленіе *Мелішанскій.*

Сельское общество или соответствующее ему дѣленіе *Шинь*

Шиньскіе.

Село, деревня или другое поселеніе на земляхъ сельскаго общества
(прописать подробно какаго рода поселеніе и его названіе).

Село Шиньскіе.

Имя, отчество и фамилія хозяина двора *Шиньскій, Василь, Мартинович.*

Хозяинъ живетъ въ собственномъ-ли дворѣ? *Да* или на квартирѣ въ чужомъ дворѣ?

Сколько во дворѣ жилыхъ строеній? *1*

Изъ чего каждае строеніе построено.	Чѣмъ крыто.	Изъ чего каждае строеніе построено.	Чѣмъ крыто.
1 <i>Дерево</i>	<i>Солома</i>	6	
2		7	
3		8	
4		9	
5		10	

Примѣчаніе. Эти свѣдѣнія относятся къ какому двору и заполняются только въ случаѣ, если хозяинъ живетъ въ своемъ дворѣ или занимаетъ весь чужой дворъ. Если же во дворѣ живетъ нѣсколько хозяйствъ, то на переписныхъ листахъ каждаго изъ нихъ эта таблица оставляется безъ заполнения, а свѣдѣнія о числѣ жилыхъ строеній во дворѣ проставляются на отдѣльныхъ переписномъ листѣ, на которыхъ вмѣстѣ свѣдѣнія о числѣ хозяйствъ во дворѣ; въ этотъ листъ вкладываются переписные листы отдѣльныхъ хозяйствъ двора, какъ въ обложку.

Подсчетъ населенія въ день, къ которому приурочена перепись.

Всего наличнаго населенія.		Постоянно живущаго адѣльскаго населенія.		Въ числѣ наличнаго населенія было лицъ некрестьянъ, осоловѣй.		Приписаннаго адѣльскаго крестьянскаго населенія.	
Здѣсь проставляется итогъ всѣхъ лицъ (мужчинъ и женщинъ отдѣльно), противъ которыхъ въ 10-й графѣ проведена черта, а также тѣхъ, противъ коихъ отмѣчено «врем. преб.» и «врем. преб. со знакомъ У».		Сюда вносятся общее число всѣхъ лицъ (мужчинъ и женщинъ отдѣльно), противъ которыхъ въ 9-й графѣ отмѣчено «адѣльс.»		Здѣсь проставляется (въ графѣ 6-й) общее число всѣхъ лицъ некрестьянскихъ сословій (мужчинъ и женщинъ отдѣльно), противъ которыхъ въ графѣ 10-й проведена черта, а также тѣхъ, противъ коихъ отмѣчено «врем. преб.» и «врем. преб. со знакомъ У».		Сюда вносятся общее число всѣхъ лицъ (мужчинъ и женщинъ отдѣльно), противъ которыхъ въ графѣ 8-й отмѣчено «адѣльс.» и «адѣльс. къ волостямъ».	
М.	Ж.	М.	Ж.	М.	Ж.	М.	Ж.
<i>1</i>	<i>4</i>	<i>1</i>	<i>4</i>	—	—	<i>1</i>	<i>4</i>

Подпись счетчика, собиравшаго свѣдѣнія *Киселевичъ, Александръ.*



ПЕРВАЯ ВСЕОБЩАЯ ПЕРЕПИСЬ

населенія Россійской Имперіи,

на основаніи ВЫСОЧАЙШЕ УТВЕРЖДЕННАГО ПОЛОЖЕНІЯ 5 Іюня 1895 года.

Губернія или область: Вильна ПЕРЕПИСНОЙ ЛИСТЪ ФОРМА А. Уѣздъ или округъ: Радоминскій

Переписной участ. № 9 Счетный участ. № 20 Сельское общество или соответствующее ему дѣленіе Городъ
 Станъ № 5 или полицейскій участокъ № _____ Бельскій
 (Подчеркнуть подлежащее названіе и проставить №)
 Волость, гмина, станица или соответствующее Село, деревня или другое поселеніе на земляхъ сельскаго общества (проставить подробно какаго рода поселеніе и его названіе)
 имя дѣленіе Мельничная к. с. м. Гродно-Вильна

Имя, отчество и фамилія хозяина двора Иванъ Николаевичъ Давыдовъ
 Хозяинъ живетъ въ собственномъ-ли дворѣ? Да или на квартирѣ въ чужомъ дворѣ?
 Сколько во дворѣ жилищъ строеній? 1

Изъ чего каждое строеніе построено	Чѣмъ крыто.	Изъ чего каждое строеніе построено	Чѣмъ крыто.
1 <u>Дерево</u>	<u>Солома</u>	6	
2		7	
3		8	
4		9	
5		10	

Примѣчаніе. Эти свѣдѣнія относятся къ данному двору и записываются только въ случаѣ, если хозяинъ живетъ въ своемъ дворѣ или занимаетъ весь чужой дворъ. Если же во дворѣ живетъ нѣсколько хозяйствъ, то на переписныхъ листахъ каждому изъ нихъ эта таблица оставляется безъ записанія, а свѣдѣнія о числѣ жилищъ строеній во дворѣ проставляются на отдельномъ переписномъ листѣ, на которомъ вѣстѣ съгладывается подсчетъ по всему двору; въ этотъ листъ вкладываются переписные листы отдельныхъ жилищъ двора, какъ въ обложку.

Подсчетъ населенія въ день, къ которому приурочена перепись.

Всего наличнаго населенія.		Постоянно живущаго здѣсь населенія.		Въ числѣ наличнаго населенія было лицъ некрестіанъ, сословій.		Приписаннаго а дѣсь крестіанскаго населенія.	
Здѣсь проставляется итогъ всѣхъ тѣхъ лицъ (мужчинъ и женщинъ отдѣльно), противъ которыхъ въ 10-й графѣ проведена черта, также тѣхъ, противъ коихъ отмѣчено «здесь» и «врем. преб. со знакомъ У».		Здѣсь вносится общее число всѣхъ тѣхъ лицъ (мужчинъ и женщинъ отдѣльно), противъ которыхъ въ 9-й графѣ отмѣчено «здесь».		Здѣсь проставляется (изъ графы 6-й) общее число всѣхъ лицъ некрестіанскихъ сословій (мужчинъ и женщинъ отдѣльно), противъ которыхъ въ графѣ 10-й проведена черта, а также тѣхъ, противъ коихъ отмѣчено «врем. преб.» и «врем. преб. со знакомъ У».		Здѣсь вносится общее число всѣхъ лицъ (мужчинъ и женщинъ отдѣльно), противъ которыхъ въ графѣ 8-й отмѣчено «здесь» и «здесь къ возросту».	
М.	Ж.	М.	Ж.	М.	Ж.	М.	Ж.
1	5	1	5	-	-	1	6

Подпись счетчика, собиравшаго свѣдѣнія Николай Давыдовъ

1	2	3	4	5	6	7	8	9	10	11	12	13		14		
												Грамотность.		Занятие, ремесло, промысел, должность или служба.		
												а.	б.	а.	б.	
1	Жен.	Какъ записанный приходится главъ хозяйства и главъ своей семьи.	Сколько мѣсяцевъ или мѣсяцевъ отъ рожд.	Холодъ, жаръ, вѣтъ или развѣтъ.	Состояніе, состояніе или званіе.	Родился-ли здѣсь, а если не здѣсь, то гдѣ именно? (Губерія, уѣздъ, городъ).	Приписанъ-ли здѣсь, а если не здѣсь, то гдѣ именно? (для лицъ, обязанныхъ припискою).	Гдѣ обыкновенно проживаетъ: здѣсь-ли, а если не здѣсь, то гдѣ именно? (Губерія, уѣздъ, городъ).	Отмѣтна объ отсутствіи, отлучкѣ и о временномъ здѣсь пребываніи.	Вѣрнопребданіе.	Родной языкъ.	Умѣетъ-ли читать?	Гдѣ обучался, обучался или кончилъ курсъ образованія?	Главное, то есть то, которое доставляетъ главные средства для существованія.	1	Помощникъ.
															2	Матери.
2	Жен.	Женщина	49	3.	Крест. изъ влад.	Здѣсь	Здѣсь	Здѣсь	—	Мруб. М.р.	мѣс.	—	Земледѣльн. при судитѣ.	1	Земледѣльн. при судитѣ.	
														2		
3	Жен.	Дочь	15.	—	Крест. изъ влад.	Здѣсь	Здѣсь	Здѣсь	—	Мруб. М.р.	мѣс.	—	Земледѣльн. при амшт.	1	Земледѣльн. при амшт.	
														2		
4	Жен.	Дочь	18.	—	Крест. изъ влад.	Здѣсь	Здѣсь	Здѣсь	—	Мруб. М.р.	мѣс.	—	При амшт.	1	При амшт.	
														2		
5	Жен.	Жен.	7.	—	Крест. изъ влад.	Здѣсь	Здѣсь	Здѣсь	—	Мруб. М.р.	—	—	При амшт.	1	При амшт.	
														2		
6	Жен.	Дочь	4.	—	Крест. изъ влад.	Здѣсь	Здѣсь	Здѣсь	—	Мруб. М.р.	—	—	При амшт.	1	При амшт.	
														2		
7	Жен.	Дочь	2.	—	Крест. изъ влад.	Здѣсь	Здѣсь	Здѣсь	—	Мруб. М.р.	—	—	При амшт.	1	При амшт.	
														2		
8														1		
														2		
9														1		
														2		
10														1		
														2		

Б~~е~~сп~~л~~атно.

№. Листа ~~124~~
50



ПЕРВАЯ ВСЕОБЩАЯ ПЕРЕПИСЬ

населения Российской Империи,

на основании ВЫСОЧАЙШЕ УТВЕРЖДЕННОГО ПОЛОЖЕНИЯ 5 июня 1895 года.

Губернія или область: Кіевская. **ПЕРЕПИСНОЙ ЛИСТЪ** Уѣздъ или округъ: Радомиславскій.
ФОРМА А.

Переписной участ. № 2. Счетный участ. № 20. Сельское общество или соответствующее ему дѣленіе Таловъ
Стая № 3. или полицейскій участокъ № Зваревскіе.
(Подчеркнуть подлежащее названіе и проставить №).
Волость, гмина, станица или соответствующее Село, деревня или другое поселеніе на землях сельскаго общества
имѣ дѣленіе Малышевскіе. (прописать подробно какого рода поселеніе и его названіе).
село Таловское.

Имя, отчество и фамилія хозяина двора Проконъ Степановъ Степановичъ
Хозяинъ живетъ въ собственномъ-ли дворѣ? Да или на квартирѣ въ чужомъ дворѣ?
Сколько во дворѣ жилыхъ строеній? 1

Изъ чего выстроено строеніе.	Чѣмъ крыто.	Изъ чего выстроено строеніе.	Чѣмъ крыто.
1 <u>Дерево.</u>	<u>Солома.</u>	6	
2		7	
3		8	
4		9	
5		10	

Примѣчаніе. Эти свѣдѣнія относятся къ зданію двору и записываются только въ случаѣ, если хозяинъ живетъ въ своемъ дворѣ или занимаетъ весь чужой дворъ. Если же во дворѣ живетъ нѣсколько хозяйствъ, то на переписныхъ листахъ каждому изъ нихъ эти таблички оставляются безъ заголовка, а свѣдѣнія о числѣ жилыхъ строеній во дворѣ проставляются на отдельномъ переписномъ листѣ, на которомъ вмѣстѣ съ табличкою подсчетъ по всему двору, въ этотъ листъ вкладываются переписные листы отдельнымъ хозяйствъ двора, какъ въ образецъ.

Подсчетъ населенія въ день, къ которому приурочена перепись.

Всего наличнаго населенія.		Постоянно живущаго адѣль населенія.		Въ числѣ наличнаго населенія было лицъ некрестянъ, сословій.		Приписаннаго въ адѣль крестьянскаго населенія.	
Здѣсь проставляется итогъ всѣхъ тѣхъ лицъ (мужчинъ и женщинъ отдѣльно), противъ которыхъ въ 10-й графѣ проведена черта, а также тѣхъ, противъ коихъ отмѣчено «врем. проб.» и «врем. проб. со знакомъ V».		Здѣсь вносится общее число всѣхъ тѣхъ лицъ (мужчинъ и женщинъ отдѣльно), противъ которыхъ въ 9-й графѣ отмѣчено «адѣль».		Здѣсь проставляется (въ графѣ 6-й) общее число всѣхъ лицъ некрестянскихъ сословій (мужчинъ и женщинъ отдѣльно), противъ которыхъ въ графѣ 10-й проведена черта, а также тѣхъ, противъ коихъ отмѣчено «врем. проб.» и «врем. проб. со знакомъ V».		Здѣсь вносится общее число всѣхъ лицъ (мужчинъ и женщинъ отдѣльно), противъ которыхъ въ графѣ 5-й отмѣчено «адѣль» и «адѣль къ волости».	
М.	Ж.	М.	Ж.	М.	Ж.	М.	Ж.
<u>2</u>	<u>2</u>	<u>2</u>	<u>2</u>	—	—	<u>2</u>	—

Подпись счетчика, собиравшаго свѣдѣнія Василья Степановича



53

ПЕРВАЯ ВСЕОБЩАЯ ПЕРЕПИСЬ

населения Российской Имперіи,

на основании ВЫСОЧАЙШЕ УТВЕРЖДЕННАГО ПОЛОЖЕНІЯ 5 Іюня 1895 года.

Губернія или область:

Владимирская

ПЕРЕПИСНОЙ ЛИСТЪ ФОРМА А.

Уѣздъ или округъ:

Владимирский

Переписной участ. № 2. Счетный участ. № 20.

Станъ № 4 или полицейскій участокъ №
(Подчеркнуть подлежащее названіе и проставить №).

Волость, гмина, станица или соответствующее

имя дѣленіе Михайловское

Сельское общество или соответствующее ему дѣленіе Торговское

Торговское

Село, деревня или другое поселеніе на землях сельскаго общества
(прописать подробно какаго рода поселеніе и его названіе).

село Михайловское

Имя, отчество и фамилія хозяина двора Михайл Михайловичъ Михайловичъ

Хозяинъ живетъ въ собственномъ-ли дворѣ? Да или на квартирѣ въ чужомъ дворѣ?

Сколько во дворѣ жилыхъ строеній? 1

Изъ чего каждае строеніе построено.	Цѣль крыто.	Изъ чего каждае строеніе построено.	Цѣль крыто.
1 <u>Кирпичъ</u>	<u>Солома</u>	6	
2		7	
3		8	
4		9	
5		10	

Примѣчаніе. Эти свѣдѣнія относятся къ цѣлому двору и записываются только въ случаѣ, если хозяинъ живетъ въ своемъ дворѣ или занимаетъ весь чужой дворъ. Если же во дворѣ живетъ нѣсколько хозяйствъ, то на переписныхъ листахъ каждаго изъ нихъ эта таблица оставляется безъ заполнения, а свѣдѣнія о числѣ жилыхъ строеній во дворѣ проставляются на отдѣльныхъ переписныхъ листахъ, на которыхъ вѣроятъ съимѣются подсчеты по всему двору; въ этихъ листахъ вкладываются переписные листы отдѣльныхъ хозяйствъ двора, какъ въ обложку.

Подсчетъ населенія въ день, къ которому приурочена перепись.

Всего наличнаго населенія.		Постоянно живущаго здѣсь населенія.		Въ числѣ наличнаго населенія было лицъ некрестныхъ сословій.		Приписаннаго въ дѣсь крестнаго населенія.	
Здѣсь проставляется вѣсть всѣхъ тѣхъ лицъ (мужчинъ и женщинъ отдѣльно), противъ которыхъ въ 10-й графѣ проведена черта, а также тѣхъ, противъ коихъ отмѣчено «срем. прѣб.» и «срем. прѣб. со знаменъ V».		Сюда вносятся общее число всѣхъ тѣхъ лицъ (мужчинъ и женщинъ отдѣльно), противъ которыхъ въ 9-й графѣ отмѣчено «здѣсь».		Здѣсь проставляется (изъ графъ 6-8) общее число всѣхъ лицъ некрестныхъ сословій (мужчинъ и женщинъ отдѣльно), противъ которыхъ въ графѣ 10-й проведена черта, а также тѣхъ, противъ коихъ отмѣчено «срем. прѣб.» и «срем. прѣб. со знаменъ V».		Сюда вносятся общее число всѣхъ лицъ (мужчинъ и женщинъ отдѣльно), противъ которыхъ въ графѣ 8-й отмѣчено «здѣсь» и здѣсь въ волости».	
М.	Ж.	М.	Ж.	М.	Ж.	М.	Ж.
<u>1</u>	<u>3</u>	<u>1</u>	<u>3</u>	-	-	<u>1</u>	<u>3</u>

Подпись счетчика, собиравшаго свѣдѣнія Владимиръ Александровичъ



ПЕРВАЯ ВСЕОБЩАЯ ПЕРЕПИСЬ

населения Российской Имперіи,

на основани ВЫСОЧАЙШЕ УТВЕРЖДЕННАГО ПОЛОЖЕНІЯ 5 Іюня 1895 года.

Губернія или области: Виленьскіе ПЕРЕПИСНОЙ ЛИСТЪ ФОРМА А. Уѣздъ или округъ: Видеминскій

Переписной участ. № 2 Счетный участ. № 20 Сельское общество или соответствующее ему дѣленіе Тѣль
 Ставъ № 3 или полицейскій участокъ № _____
 (Подчеркнуть подлежащее названіе и прописать №).
 Волость, гмина, станица или соответствующее _____
 имя дѣленіе Минимонь _____

Имя, отчество и фамилія хозяина двора Иванъ Ивановичъ Мериминъ
 Хозяинъ живетъ въ собственномъ-ли дворѣ? Да или на квартирѣ въ чужомъ дворѣ? _____

Сколько во дворѣ жилыхъ строеній? 1

Изъ чего каждое строеніе построено.	Чѣмъ крыто.	Изъ чего каждое строеніе построено.	Чѣмъ крыто.
1 <u>дерево</u>	<u>солома</u>	6	
2		7	
3		8	
4		9	
5		10	

Примѣчаніе. Эти свѣдѣнія относятся къ цѣлому двору и записываются только въ случаѣ, если хозяинъ живетъ въ своемъ дворѣ или за нимъ имѣетъ весь чужой дворъ. Если же во дворѣ живутъ нѣсколько хозяйствъ, то на переписныхъ листахъ каждого изъ нихъ эта табличка оставляется безъ заполнения, а свѣдѣнія о числѣ жилыхъ строеній во дворѣ представляются на отдѣльныхъ переписныхъ листахъ, на которыхъ вѣсть свѣдѣній дѣлается по всему двору; въ этотъ листъ вставляются переписные листы отдѣльныхъ хозяйствъ двора, какъ въ обложку.

Подсчетъ населенія въ день, къ которому приурочена перепись.

Всего наличнаго населенія.		Постоянно живущаго адѣль населенія.		Въ числѣ наличнаго населенія омыо лицъ некрестіян. сословія.		Принисаннаго адѣль крестьянскаго населенія.	
Здѣсь проставляются итоги всѣхъ тѣхъ лицъ (мужчинъ и женщинъ отдѣльно), противъ которыхъ въ 10-й графѣ проведена черта, а также тѣхъ, противъ которыхъ отмѣчено «врем. преб.» и «врем. преб. со знакомъ У».		Здѣсь вносятся общее число всѣхъ тѣхъ лицъ (мужчинъ и женщинъ отдѣльно), противъ которыхъ въ 9-й графѣ отмѣчено «здѣсь».		Здѣсь проставляются (изъ графы 6-й) общее число всѣхъ лицъ некрестіянскихъ сословія (мужчинъ и женщинъ отдѣльно), противъ которыхъ въ графѣ 10-й проведена черта, а также тѣхъ, противъ которыхъ отмѣчено «врем. преб.» и «врем. преб. со знакомъ У».		Здѣсь вносятся общее число всѣхъ лицъ (мужчинъ и женщинъ отдѣльно), противъ которыхъ въ графѣ 8-й отмѣчено «здѣсь» и «здѣсь въ во-лости».	
М.	Ж.	М.	Ж.	М.	Ж.	М.	Ж.
1	1	1	1	—	—	1	1

Подпись счетчика, собиравшаго свѣдѣнія Виссарионъ Александровъ



ПЕРВАЯ ВСЕОБЩАЯ ПЕРЕПИСЬ

населения Российской Империи,

на основании ВЫСОЧАЙШЕ УТВЕРЖДЕННОГО ПОЛОЖЕНИЯ 5 июня 1895 года.

Губернія или область:

Кіевская

ПЕРЕПИСНОЙ ЛИСТЪ ФОРМА А.

Уѣздъ или округъ:

Городской

Переписной участ. № 9. Счетный участ. № 20

Станъ № 3 или полицейскій участокъ № _____
(Подчеркнуть подлежащее названіе и проставить №).

Волость, гмина, станица или соответствующее

имѣ дѣленіе Михайловка

Сельское общество или соответствующее ему дѣленіе Шум

Земельное

Село, деревня или другое поселеніе на земляхъ сельскаго общества
(прописать подробно какого рода поселеніе и его названіе).

село Михайловка

Имя, отчество и фамилія хозяина двора Матвѣ Григорьевъ Мартыновичъ

Хозяинъ живетъ въ собственномъ-ли дворѣ? Да или на квартирѣ въ чужомъ дворѣ?

Сколько во дворѣ жилыхъ строеній? 1

Изъ чего выдѣло строеніе построено.	Чѣмъ крыто.	Изъ чего выдѣло строеніе построено.	Чѣмъ крыто.
1 <u>Из дерева</u>	<u>досочная</u>	6	
2		7	
3		8	
4		9	
5		10	

Примѣчаніе. Эти свѣдѣнія относятся къ главному двору и записываются только въ случаѣ, если хозяинъ живетъ въ своемъ дворѣ или занимаетъ весь чужой дворъ. Если же во дворѣ живетъ нѣсколько хозяйствъ, то на переписныхъ листахъ каждаго изъ нихъ эта табличка оставляется безъ заполнения, а свѣдѣнія о числѣ жилыхъ строеній во дворѣ проставляются на отдѣльномъ переписномъ листѣ, на которомъ вмѣстѣ съ выдѣломъ подсчитывается все дворовое въ этотъ листъ вкладываются переписные листы отдѣльныхъ хозяйствъ двора, какъ въ обложку.

Подсчетъ населенія въ день, къ которому приурочена перепись.

Всего наличнаго населенія.		Постоянно живущаго здѣсь населенія.		Въ числѣ наличнаго населенія число лицъ некрѣпкихъ сословій.		Приписаннаго здѣсь къ крестьянскаго населенія.	
Здѣсь проставляется итогъ всѣхъ тѣхъ лицъ (мужчинъ и женщинъ отдѣльно), противъ которыхъ въ 10-й графѣ проведена черта, а также тѣхъ, противъ которыхъ отмѣчено «врем. прѣб. со знакомъ V».		Здѣсь вносится общее число всѣхъ тѣхъ лицъ (мужчинъ и женщинъ отдѣльно), противъ которыхъ въ 9-й графѣ отмѣчено «здѣсь».		Здѣсь проставляется (въ графахъ 6-8) общее число всѣхъ лицъ некрѣпкихъ сословій (мужчинъ и женщинъ отдѣльно), противъ которыхъ въ графѣ 10-й проведена черта, а также тѣхъ, противъ которыхъ отмѣчено «врем. прѣб.» и «врем. прѣб. со знакомъ V».		Здѣсь вносится общее число всѣхъ лицъ (мужчинъ и женщинъ отдѣльно), противъ которыхъ въ графѣ 8-й отмѣчено «здѣсь» и «здѣсь къ во-лости».	
М.	Ж.	М.	Ж.	М.	Ж.	М.	Ж.
<u>2</u>	<u>1</u>	<u>2</u>	<u>1</u>	—	—	<u>2</u>	<u>1</u>

Подпись счетчика, собиравшаго свѣдѣнія Кавиновичъ Савельевъ



ПЕРВАЯ ВСЕОБЩАЯ ПЕРЕПИСЬ

населения Российской Империи,

на основании ВЫСОЧАЙШЕ УТВЕРЖДЕННОГО ПОЛОЖЕНИЯ 5 июня 1895 года.

Губерния или область: Висковская ПЕРЕПИСНОЙ ЛИСТЪ ФОРМА А. Уездъ или округъ: Висковской

Переписной участ. № 2 Счетный участ. № 20 Сельское общество или соответствующее ему дѣленіе Полка
 Станъ № 3 или полицейскій участокъ № _____ Висковской
 (Подчеркнуть подлежащее названіе и проставить №).
 Волесть, гмина, станца или соответствующее Село, деревня или другое поселеніе на землях сельскаго общества
 имя дѣленіе Мелинскій в. (прописать подробно какого рода поселеніе и его названіе) село Мелинскій в.

Имя, отчество и фамилія хозяина двора Григорій Григоріевичъ Романченко
 Хозяинъ живетъ въ собственномъ-ли дворѣ? Да или на квартирѣ въ чужомъ дворѣ?
 Сколько во дворѣ жилищъ строеній? 1

Изъ чего каменъ строеніе построено.	Чѣмъ крыто.	Изъ чего каменъ строеніе построено.	Чѣмъ крыто.
1 <u>Уг. дерева</u>	<u>Солома</u>	6	
2		7	
3		8	
4		9	
5		10	

Примѣчаніе. Эти свѣдѣнія относятся къ одному двору и записываются только въ случай, если хозяинъ живетъ въ своемъ дворѣ или занимаетъ весь чужой дворъ. Если же во дворѣ живетъ несколько хозяйствъ, то на переписныхъ листахъ каждого изъ нихъ эта таблица оставляется безъ заполнения, а свѣдѣнія о числѣ жилищъ строеній во дворѣ проставляются на отдѣльномъ переписномъ листѣ, на которомъ вмѣстѣ съ табличкой подсчетъ по всему двору; въ этотъ листъ вносятся переписные листы отдѣльныхъ хозяйствъ двора, какъ въ обложку.

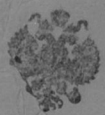
Подсчетъ населенія въ день, къ которому приурочена перепись.

Всего наличнаго населенія.		Постоянно живущаго здѣсь населенія.		Въ числѣ наличнаго населенія было лицъ некротныхъ сословій.		Приписаннаго вѣдѣю крестьянскаго населенія.	
Здѣсь проставляется итогъ всѣхъ тѣхъ лицъ (мужчинъ и женщинъ отдѣльно), противъ которыхъ въ 10-й графѣ проведена черта, также тѣхъ, противъ которыхъ отбѣчено «врем. преб.» и «врем. преб. со знакомъ У».		Здѣсь вносятся общее число всѣхъ тѣхъ лицъ (мужчинъ и женщинъ отдѣльно), противъ которыхъ въ 9-й графѣ отбѣчено «здѣсь».		Здѣсь проставляется (въ графахъ 6-8) общее число всѣхъ лицъ крестьянскихъ сословій (мужчинъ и женщинъ отдѣльно), противъ которыхъ въ графахъ 10-й проведена черта, а также тѣхъ, противъ которыхъ отбѣчено «врем. преб.» и «врем. преб. со знакомъ У».		Здѣсь вносятся общее число всѣхъ лицъ (мужчинъ и женщинъ отдѣльно), противъ которыхъ въ графахъ 8-й отбѣчено «здѣсь» и «здѣсь къ волости».	
М.	Ж.	М.	Ж.	М.	Ж.	М.	Ж.
<u>3</u>	<u>3</u>	<u>3</u>	<u>3</u>	—	—	<u>3</u>	<u>3</u>

Подпись счетчика, собравшаго свѣдѣнія Николай Ивановичъ Арсеньевъ

Название села, деревни и т. п.

а.		б.		в.		г.	
Всего наличного населения.		Постоянно живущего здесь населения.		Въ числѣ наличнаго населения было лицъ въпрестыжныхъ сословій.		Приписаннаго здѣсь крестьянскаго населения.	
М.	Ж.	М.	Ж.	М.	Ж.	М.	Ж.



ПЕРВАЯ ВСЕОБЩАЯ ПЕРЕПИСЬ НАСЕЛЕНИЯ

на основании ВЫСОЧАЙШЕ УТВЕРЖЕННАГО ПОЛОЖЕНІЯ 5 Іюня 1895 года.

Губернія или область: Кіевская

Уѣздъ или округъ: Радомищевскій

въ ДОМОСТЬ
для ПОДСЧЕТА НАСЕЛЕНИЯ
ПОСЧЕТНОМУ СЕЛЬСКОМУ УЧАСТКУ.

Станъ или полицейскій участокъ № 3 Переписной участокъ № 9

Счетный участокъ № 20

Для производствъ подсчета населенія по сельскому счетному участку требуется:

1. Подобрать всѣ обложки формы I по порядку ихъ №№ и выписать изъ каждой въ соответствующія графы настоящей таблицы: а) обложки (въ графу 1), названіе села, деревни и т. п. (въ графу 2) и *общіе итоги*: а) всего наличнаго населенія (въ графу 3), б) постоянно живущаго здѣсь населенія (въ графу 4), в) въ числѣ наличнаго населенія было лицъ въпрестыжныхъ сословій (въ графу 5) и г) приписаннаго здѣсь крестьянскаго населенія (въ графу 6).
 2. По *каждой* графѣ подсчитать итоги.
 3. Заполнить обложки формы II записать общіе итоги населенія въ соответствующія графы ведомости (въ 3-ю, 4-ю и 5-ю), во 2-й графѣ обозначить, что эти цифры взяты изъ обложки формы II.
- Подjeti по всему счетному участку общій итогъ «Всего» по каждой графѣ.

Въ этой ведомости прилагаются всѣ обложки съ находящимися въ нихъ переписными листами по *каждому* сельскому счетному участку.

Подсчетъ населенія по 20-му сельскому счетному участку 9-го переписнаго участка Радомищевскаго уѣзда
Подпись составившаго ведомость: Константины Гужинскій

Название села, деревни и т. п.	3.		4.		5.		6.	
	Всего наличнаго населения.		Постоянно живущаго здѣсь населенія.		Въ числѣ наличнаго населенія было лицъ въпрестыжныхъ сословій.		Приписаннаго здѣсь крестьянскаго населенія.	
	М.	Ж.	М.	Ж.	М.	Ж.	М.	Ж.
1. Село Гужевы (2-я половина)	528	524	545	524	—	—	570	524
Всего	528	524	545	524	—	—	570	524



ПЕРВАЯ ВСЕОБЩАЯ ПЕРЕПИСЬ

населения Российской Империи,

на основании ВЫСОЧАЙШЕ УТВЕРЖДЕННОГО ПОЛОЖЕНИЯ 5 Июня 1895 года.

—*—*—*—

Губернія или область: <i>Витебская.</i>	ПЕРЕПИСНОЙ ЛИСТЪ ФОРМА А.	Уездъ или округъ: <i>Полесский.</i>
--	--	--

Переписной участ. № <u>2</u> Счетный участ. № <u>20</u>	Сельское общество или соответствующее ему дѣленіе <u>Полесское.</u>
Ставъ № <u>4</u> или полицейскій участокъ № _____ (Подчеркнуть подлежащее названіе и проставить №)	Село, деревня или другое поселеніе на землях сельскаго общества (просить подробно какого рода поселеніе и его названіе).
Водость, гмина, станица или соответствующее ивъ дѣленіе <u>Минская.</u>	<u>Сельское общество.</u>

Имя, отчество и фамилія хозяина двора Александръ Павловичъ Величко.

Хозяинъ живетъ въ собственномъ-ли дворѣ? Да или на квартирѣ въ чужомъ дворѣ? _____

Сколько во дворѣ жилыхъ строеній? 1

Изъ чего каждае строеніе построено	Чѣмъ крыто.	Изъ чего каждае строеніе построено.	Чѣмъ крыто.
1 <u>Изъ дерева.</u>	<u>Солома.</u>	6	<u>Солома.</u>
2		7	
3		8	
4		9	
5		10	

Примѣчаніе. Эти свѣдѣнія относятся къ племому двору и записываются только въ случаѣ, если хозяинъ живетъ въ своемъ дворѣ или записываетъ весь чужой дворъ. Если же во дворѣ живетъ нѣсколько хозяевъ, то на переписныхъ листахъ каждаго изъ нихъ эта табличка оставляется безъ записанія, а свѣдѣнія о числѣ жилыхъ строеній во дворѣ проставляются на отдельномъ переписномъ листѣ, на которомъ выдѣлены свѣдѣнія по каждому двору; въ этотъ листъ вкладываются переписные листы отдѣльныхъ хозяевъ двора, какъ въ обложку.

Подсчетъ населенія въ день, къ которому приурочена перепись.

Всего наличнаго населенія.		Постоянно живущаго здѣсь населенія.		Въ числѣ наличнаго населенія было лицъ перестѣянъ, еселоній.		Приписаннаго здѣсь крестьянскаго населенія.	
Здѣсь проставляется итогъ всѣхъ тѣхъ лицъ (мужчинъ и женщинъ отдѣльно), противъ которыхъ въ 10-й графѣ проведена черта, а также тѣхъ, противъ коихъ отмѣчено «врем. преб.» и «врем. преб. со знакомъ У».		Здѣсь вносится общее число всѣхъ тѣхъ лицъ (мужчинъ и женщинъ отдѣльно), противъ которыхъ въ 9-й графѣ отмѣчено здѣсь.		Здѣсь проставляется (изъ графа 6-й) общее число всѣхъ лицъ въперестѣянныхъ сослуживъ (мужчинъ и женщинъ отдѣльно), противъ которыхъ въ графѣ 10-й проведена черта, а также тѣхъ, противъ коихъ отмѣчено «врем. преб.» и «врем. преб. со знакомъ У».		Здѣсь вносится общее число всѣхъ лицъ (мужчинъ и женщинъ отдѣльно), противъ которыхъ въ графѣ 8-й отмѣчено здѣсь и здѣсь въ водости.	
М.	Ж.	М.	Ж.	М.	Ж.	М.	Ж.
<u>4.</u>	<u>5.</u>	<u>4.</u>	<u>5.</u>	-	-	<u>4.</u>	<u>5.</u>

Подпись счетчика, собиравшаго свѣдѣнія Павелъ Павловичъ Величко.

Безплатно.

№ Листа 65



ПЕРВАЯ ВСЕОБЩАЯ ПЕРЕПИСЬ

населения Россійской Имперіи,

на основаніи ВЫСОЧАЙШЕ УТВЕРЖДЕННАГО ПОЛОЖЕНІЯ 5 Іюня 1895 года.

Губернія или области:

Віленская

ПЕРЕПИСНОЙ ЛИСТЪ ФОРМА А.

Уѣздъ или округъ:

Видзминский

Переписной участ. № 2 Счетный участ. № 20

Стать № 3 или полицейскій участокъ № _____
(Подчеркнуть подлежащее названіе и проставить №).

Волость, гмина, станица или соответствующее

имѣ дѣленіе Милунович

Сельское общество или соответствующее ему дѣленіе Милунович

Село, деревня или другое поселеніе на землях сельскаго общества
(проставить подробно какаго рода поселеніе и его названіе).

Село Милуновичи

Имя, отчество и фамилія хозяина двора Григорій Евстафьевичъ Милуновичъ

Хозяинъ живетъ въ собственномъ-ли дворѣ? или на квартирѣ въ чужомъ дворѣ?

Сколько во дворѣ жилыхъ строеній? 1

Изъ чего каждое строеніе построено.	Чѣмъ крыто.	Изъ чего каждое строеніе построено.	Чѣмъ крыто.
1 <u>Изъ дерева</u>	<u>Солома</u>	6	
2		7	
3		8	
4		9	
5		10	

Примѣчаніе. Эти свѣдѣнія относятся къ пласу двору и записываются только въ случай, если хозяинъ живетъ въ своемъ дворѣ или занимаетъ весь чужой дворъ. Если же во дворѣ живетъ нѣсколько хозяйствъ, то на переписныхъ листахъ каждаго изъ нихъ эта табличка оставляется безъ заполнения, а свѣдѣнія о числѣ жилыхъ строеній во дворѣ проставляются на отдѣльномъ переписномъ листѣ, на которомъ вмѣстѣ съ этимъ листомъ подсчетъ по всему двору; въ этотъ листъ вкладываются переписные листы отдѣльныхъ хозяйствъ двора, какъ въ обложку.

Подсчетъ населенія въ день, къ которому приурочена перепись.

Всего наличнаго населенія.	Постоянно живущаго здѣсь населенія.		Въ чужихъ наличнаго населенія было лицъ некрестянъ, осоловѣй.		Приписаннаго въ дѣлѣ крестіанскаго населенія.			
	Ж.	М.	Ж.	М.	Ж.	М.		
Здѣсь проставляется итогъ всѣхъ тѣлесъ (мужчинъ и женщинъ отдѣльно), противъ которыхъ въ 10-й графѣ проведена черта, а также знакъ, противъ коихъ отмѣчено «врем. преб.» и «врем. преб. со знакомъ V».	3	6	8	6	-	-	8	6

Подпись счетчика, собиравшаго свѣдѣнія Милуновичъ Савва



ПЕРВАЯ ВСЕОБЩАЯ ПЕРЕПИСЬ

населения Российской Имперіи,

на основаніи ВЫСОЧАЙШЕ УТВЕРЖДЕННАГО ПОЛОЖЕНІЯ 5 Іюня 1895 года.

Губернія или область: <i>Нижегородская</i>	ПЕРЕПИСНОЙ ЛИСТЪ ФОРМА А.	Уѣзды или округы: <i>Семейный</i>
---	--	--------------------------------------

Переписной участ. № *2* Счетный участ. № *20*

Сельское общество или соответствующее ему дѣленіе *Триш*

Станъ № *4* или полицейскій участокъ №
(Подчеркнуть подлежащее названіе и проставить №).

Волость, гмина, станица или соответствующее иль дѣленіе *Медведевская*

Село, деревня или другое поселеніе на землях сельскаго общества
(прописать подробно какаго рода поселеніе и его названіе).
д.о. Семизовичи

Имя, отчество и фамилія хозяина двора *Андрей Филипповъ Медведевъ*

Хозяинъ живетъ въ собственномъ-ли дворѣ? *Да* или на квартирѣ въ чужомъ дворѣ?

Сколько во дворѣ жилищъ строеній? *1*

Изъ чего каждае строеніе построено.	Чѣмъ крыто.	
	Чѣмъ крыто.	Изъ чего каждае строеніе построено.
1 <i>Чугун. Державы</i>	<i>Соломенная</i>	6
2		7
3		8
4		9
5		10

Примѣчаніе. Эти свѣдѣнія относятся къ цѣлому двору и записываются только въ случаѣ, если хозяинъ живетъ въ своемъ дворѣ или занимаетъ весь чужой дворъ. Если же во дворѣ живетъ нѣсколько хозяйствъ, то на переписныхъ листахъ каждаго изъ нихъ эта таблица остается безъ заполнения, а свѣдѣнія о числѣ жилищъ строеній во дворѣ проставляются на отдѣльномъ переписномъ листѣ, на которомъ вмѣстѣ съ свѣдѣніемъ подсчетъ по всему двору; въ этотъ листъ вкладываются переписные листы отдѣльныхъ хозяйствъ двора, какъ въ обложку.

Подсчетъ населенія въ день, къ которому приурочена перепись.

Всего наличнаго населенія.		Постоянно живущаго адѣос населенія.		Въ числѣ наличнаго населенія было лицъ некрѣпкихъ сословій.		Приписаннаго адѣосъ крѣпостнаго населенія.	
Здѣсь проставляется число всѣхъ тѣхъ лицъ (мужчинъ и женщинъ отдѣльно), противъ которыхъ въ 10-й графѣ проведена черта, а также тѣхъ, противъ коихъ отмѣчено «врем.проб.» и «врем. проб. со знакомъ V».	Здѣсь вносится общее число всѣхъ тѣхъ лицъ (мужчинъ и женщинъ отдѣльно), противъ которыхъ въ 9-й графѣ отмѣчено «здѣсь».	Здѣсь проставляется (въ графѣ 6-й) общее число всѣхъ лицъ некрѣпостныхъ сословій (мужчинъ и женщинъ отдѣльно), противъ которыхъ въ графѣ 10-й проведена черта, а также тѣхъ, противъ коихъ отмѣчено «врем.проб.» и «врем. проб. со знакомъ V».	Здѣсь вносится общее число всѣхъ лицъ (мужчинъ и женщинъ отдѣльно), противъ которыхъ въ графѣ 8-й отмѣчено «здѣсь» и «здѣсь въ волостяхъ».	М.	Ж.	М.	Ж.
<i>3</i>	<i>3</i>	<i>3</i>	<i>3</i>	—	—	<i>3</i>	<i>3</i>

Подпись счетчика, собиравшаго свѣдѣнія *Семизовичи*

1	2	3	4	5	6	7	8	9	10	11	12	13		14		
												Грамотность		Занятия, ремесло, промысел, должность или служба.		
												а	б	а	б	
1	М-мус-сек-ж-жен-род	Какъ записаны при-ходится глава хозяй-ства и глава своей семьи.	Сколько иму-щину им-етъ или раз-делъ раз-делъ.	Характ. женщ. или женщ.	Состоя-ние или состо-яние или состо-яние.	Родился-ли ЗДѢСЬ, а если не здѣсь, то гдѣ именно? (Губерн., уезд., город.).	Приписанъ-ли ЗДѢСЬ, а если не здѣсь, то гдѣ именно? (для лицъ, обязанныхъ припискою).	Гдѣ обыкновенно проживаетъ: здѣсь-ли, а если не здѣсь, то гдѣ именно? (Губерн., уезд., город.).	Отсутствіе объ-отсутствіе, отлучка и о временномъ здѣсь пребыва-ніи.	Върочно-вѣдѣніи.	Родной языкъ.	Умѣетъ-ли читать?	Гдѣ обучается, обучался или окончил курсъ образования?	Главное, то есть то, которое доставляетъ главныя средства для существованія.	1	Роботничья работа.
															2	
2	Ж-жен-род	Женщина	26	3	Кремль-изд-влад.	здесь	здесь	здесь	—	Кремль	рус.	—	Земледельч. при-мущина.	1		
														2		
3	Ж-жен-род	Дочка	3	—	Кремль-изд-влад.	здесь	здесь	здесь	—	Кремль	рус.	—	Кремль	1		
														2		
4	Ж-жен-род	Дочка	1	—	Кремль-изд-влад.	здесь	здесь	здесь	—	Кремль	рус.	—	Кремль	1		
														2		
5	Ж-жен-род	Мать	54	67	Кремль-изд-влад.	здесь	здесь	здесь	—	Кремль	рус.	—	Земледельч. при-селен.	1		
														2		
6	Ж-жен-род	Сестра	26	2	Кремль-изд-влад.	здесь	здесь	здесь	—	Кремль	рус.	—	Земледельч. при-Бригад.	1	Роботничья ра-бота.	
														2	Н. в. Зем.	
7	Ж-жен-род	Сестра	23	2	Кремль-изд-влад.	здесь	здесь	здесь	—	Кремль	рус.	—	Земледельч. при-Бригад.	1	Роботничья ра-бота.	
														2	рам. / проз.	
8	Ж-жен-род	Сестра	18	—	Кремль-изд-влад.	здесь	здесь	здесь	—	Кремль	рус.	—	Кремль	1		
														2		
9														1		
														2		
10														1		
														2		

1 №№ переписных листов.	2 Всего наличного населения (включая учащихся в школах, казаки этой графы, так и в сельских населенных пунктах).		3 Постоянно живущего здесь населения.		4 Въ числѣ наличнаго населенія было лишь не-крестьянскихъ сословій.		5 Привисаннаго здѣсь крестьянскаго населенія.	
	М.	Ж.	М.	Ж.	М.	Ж.	М.	Ж.
122	2	4	2	4	—	—	2	4
123	4	3	4	3	—	—	4	3
124	4	5	4	5	—	—	4	5
125	1	4	1	4	—	—	1	4
126	1	6	1	6	—	—	1	6
127	2	2	2	2	—	—	2	—
128	3	5	3	5	—	—	3	5
129	3	1	3	1	—	—	3	1
130	2	3	2	3	—	—	2	3
131	—	3	2	3	—	—	2	3
132	3	2	4	2	—	—	4	2
133	5	1	5	1	—	—	5	1
134	4	3	4	3	—	—	4	3
135	1	3	4	3	—	—	4	3
136	1	4	3	4	—	—	3	4
137	1	1	1	1	—	—	1	1
138	4	5	4	5	—	—	4	5
139	1	3	1	3	—	—	1	3
140	1	1	1	1	—	—	1	1
141	2	1	2	1	—	—	2	1
142	5	3	5	3	—	—	5	3
143	4	3	4	3	—	—	4	3
144	1	2	1	2	—	—	1	2
145	3	2	3	2	—	—	3	2
146	2	4	2	4	—	—	2	4
147	2	2	2	2	—	—	2	2
148	4	3	4	3	—	—	5	3
149	2	4	2	4	—	—	2	4
150	1	2	1	2	—	—	1	2
151	1	3	1	3	—	—	1	3
152	6	2	6	2	—	—	6	2
153	1	2	1	2	—	—	2	2
154	3	2	3	2	—	—	3	2
155	2	3	2	3	—	—	2	3
156	7	2	7	2	—	—	7	2
157	3	4	3	4	—	—	4	4
158	4	4	4	4	—	—	4	4
159	3	2	3	2	—	—	3	2
160	2	3	2	3	—	—	2	3
161	2	4	2	4	—	—	2	4
162	2	3	3	3	—	—	3	3
163	6	2	6	2	—	—	6	2
164	2	2	3	2	—	—	3	2
165	3	4	3	4	—	—	3	4

1 №№ переписных листов.	2 Всего наличного населения (включая учащихся в школах, казаки этой графы, так и в сельских населенных пунктах).		3 Постоянно живущего здесь населения.		4 Въ числѣ наличнаго населенія было лишь не-крестьянскихъ сословій.		5 Привисаннаго здѣсь крестьянскаго населенія.	
	М.	Ж.	М.	Ж.	М.	Ж.	М.	Ж.
166	2	4	2	4	—	—	2	4
167	1	3	1	3	—	—	1	3
168	—	2	1	2	—	—	1	2
169	4	1	4	1	—	—	4	1
170	6	7	6	7	—	—	6	7
171	1	—	1	—	—	—	1	—
172	2	1	2	1	—	—	2	1
173	3	6	3	6	—	—	3	6
174	4	1	4	1	—	—	4	1
175	6	4	6	4	—	—	6	4
176	2	4	2	4	—	—	2	4
177	3	2	3	2	—	—	3	2
178	3	1	3	1	—	—	4	1
179	1	2	1	2	—	—	2	2
180	5	3	5	3	—	—	5	3
181	4	3	4	3	—	—	4	3
182	1	1	1	1	—	—	1	1
183	2	2	2	2	—	—	2	2
184	3	2	3	2	—	—	3	2
185	1	4	1	4	—	—	1	4
186	2	1	3	1	—	—	3	1
187	1	1	1	1	—	—	1	1
188	3	1	3	1	—	—	3	1
189	3	—	3	—	—	—	3	—
190	2	2	2	2	—	—	2	2
191	1	2	1	2	—	—	2	2
192	2	3	2	3	—	—	2	3
193	4	4	4	4	—	—	4	4
194	5	1	5	1	—	—	5	1
195	1	2	1	2	—	—	1	2
196	4	3	4	3	—	—	4	3
197	4	2	4	2	—	—	4	2
198	2	3	2	3	—	—	2	2
199	3	5	3	5	—	—	4	5
200	3	3	3	3	—	—	3	3
201	3	4	3	4	—	—	3	4
202	3	1	3	1	—	—	4	3
203	3	2	3	2	—	—	3	2
204	2	3	2	3	—	—	2	3
205	2	4	2	4	—	—	2	4
206	1	1	2	1	—	—	2	1
207	2	—	2	—	—	—	4	—
208	1	2	1	2	—	—	1	2
209	2	1	2	1	—	—	2	1

1 № переписных листов.	2 Всего наличного населения (всего мужчин и женщин, как из этой графы, так и в са- мостоятельную отделимо).		3 Постоянно живущего здесь населения.		4 Въ числѣ наличнаго на- селенія было лицъ не- крестьянскихъ сословій.		5 Приписаннаго здѣсь крестьянскаго населенія.	
	М.	Ж.	М.	Ж.	М.	Ж.	М.	Ж.
210	3	5	3	5	—	—	4	5
211	1	4	1	4	—	—	1	4
212	1	2	1	2	—	—	1	2
213	4	4	4	4	—	—	4	4
214	4	3	4	3	—	—	4	3
215	2	5	2	5	—	—	2	5
216	2	4	3	4	—	—	4	4
217	3	6	3	6	—	—	3	6
218	1	2	1	2	—	—	1	1
219	2	2	2	2	—	—	2	2
220	1	1	1	1	—	—	1	1
221	3	2	3	2	—	—	3	2
222	4	1	4	1	—	—	4	1
223	2	3	2	3	—	—	2	3
224	1	1	1	1	—	—	1	1
225	4	2	4	2	—	—	4	2
226	4	1	4	1	—	—	4	1
227	5	2	5	2	—	—	5	2
228	2	3	2	3	—	—	2	3
229	5	2	5	2	—	—	5	2
230	2	2	2	2	—	—	2	2
231	4	3	4	3	—	—	4	3
232	3	5	3	5	—	—	3	5
233	1	2	1	2	—	—	1	2
234	2	1	2	1	—	—	2	1
235	2	1	2	1	—	—	2	1
236	2	1	2	1	—	—	2	1
237	3	5	3	5	—	—	3	5
238	3	4	3	4	—	—	3	4
239	5	4	5	4	—	—	5	4
240	5	5	5	5	—	—	5	5
241	2	2	2	2	—	—	2	2
242	3	6	3	6	—	—	3	6
243	2	5	2	5	—	—	2	5
244	4	4	4	4	—	—	4	4
245	2	2	2	2	—	—	2	2
246	—	1	—	1	—	—	—	1
247	3	2	3	2	—	—	3	2
248	4	1	4	1	—	—	4	1
249	2	1	2	1	—	—	2	1
250	4	2	4	2	—	—	4	2
251	4	6	4	6	—	—	4	6
252	3	2	3	2	—	—	3	2
253	1	1	1	1	—	—	1	1
120	129	131	123	126	123			

Безплатно.

№. Листа 304



ПЕРВАЯ ВСЕОБЩАЯ ПЕРЕПИСЬ

населения Россійской Имперіи,

на основаніи ВЫСОЧАЙШЕ УТВЕРЖДЕННАГО ПОЛОЖЕНІЯ 5 Іюня 1895 года.

Губернія или область:

Витебская

ПЕРЕПИСНОЙ ЛИСТЪ

ФОРМА А.

Уездъ или округъ:

Радзивиловский

Переписной участ. № *1* Счетный участ. № *20*

Сельское общество или соответствующее ему дѣленіе *Ломы*

Станъ № *2* или полицейскій участокъ №
(Подчеркнуть подлежащее названіе и проставить №)

Чувшанскіе

Волость, гмина, станица или соответствующее

Село, деревня или другое поселеніе на земляхъ сельскаго общества
(просить подробно какаго рода поселеніе и его названіе).

имя дѣленія *Миланский*

Село Миланское

Имя, отчество и фамилія хозяина двора *Андрей Ивановичъ Шкварко*

Хозяинъ живетъ въ собственномъ-ли дворѣ? *Да* или на квартирѣ въ чужомъ дворѣ?

Сколько во дворѣ жилищъ строеній? *1*

Изъ чего каждае строеніе построено.	Чѣмъ крыто.	Изъ чего каждае строеніе построено.	Чѣмъ крыто.
1 <i>Модерно</i>	<i>Солома</i>	6	
2		7	
3		8	
4		9	
5		10	

Примѣчаніе. Эти свѣдѣнія относятся къ плану двору и записываются только въ случай, если хозяинъ живетъ въ своемъ дворѣ или занимаетъ весь чужой дворъ. Если же во дворѣ живетъ нѣсколько хозяйствъ, то на переписныхъ листахъ каждаго изъ нихъ эта таблица оставляется безъ записанія, а свѣдѣнія о числѣ жилищъ строеній во дворѣ проставляются на отдѣльномъ переписномъ листѣ, на которомъ вмѣстѣ съ табличкою подсчетъ по всему двору; въ этотъ листъ вкладываются переписные листы отдѣльныхъ хозяйствъ двора, какъ въ образецъ.

Подсчитать населенія въ день, къ которому приурочена перепись.

Всего наличнаго населенія.		Постоянно живущаго здѣсь населенія.		Въ числѣ наличнаго населенія было лицъ некрестьянскихъ сословій.		Приписаннаго здѣсь крестьянскаго населенія.	
Здѣсь проставляется итогъ всѣхъ лицъ (мужчинъ и женщинъ отдѣльно), противъ которыхъ въ 10-й графѣ проведена черта, а также тѣхъ, противъ которыхъ отмѣчено «срѣднѣе» и «врем. переб. со знакомъ V».		Сюда вносятся общее число всѣхъ лицъ (мужчинъ и женщинъ отдѣльно), противъ которыхъ въ 9-й графѣ отмѣчено «здѣсь».		Здѣсь проставляется (въ графахъ 6-8) общее число всѣхъ лицъ некрестьянскихъ сословій (мужчинъ и женщинъ отдѣльно), противъ которыхъ въ графѣ 10-й проведена черта, а также тѣхъ, противъ которыхъ отмѣчено «срѣднѣе» и «врем. переб. со знакомъ V».		Сюда вносятся общее число всѣхъ лицъ (мужчинъ и женщинъ отдѣльно), противъ которыхъ въ графѣ 8-й отмѣчено «здѣсь» и «здѣсь изъ волости».	
М.	Ж.	М.	Ж.	М.	Ж.	М.	Ж.
<i>5</i>	<i>4</i>	<i>5</i>	<i>4</i>	—	—	<i>6</i>	<i>4</i>

Подпись счетчика, собиравшаго свѣдѣнія *Косовичъ С. С.*

1	2	3	4	5	6	7	8	9	10	11	12	13		14		
												а	б	а	б	
ФАМИЛИЯ, (прозвище), ИМЯ и ОТЧЕСТВО или ИМЕНА, если их несколько. Отметка о том, кто окажется: слепым на оба глаза, немым, глухонемым или умалишенным.	Пол. М-муж-ской. Ж-жен-ской.	Как записанный приходится глава хозяйства и глава своей семьи.	Сколько лет или месяцев или лет или месяцев или лет или месяцев или лет	Холод. жизнь, есть или нет	Состояние, состо- ятели или за- нятия.	Родился ли ЗДЪСЬ, а если не здесь, то где именно? (Губерн., уезд., город.)	Приписан ли ЗДЪСЬ, а если не здесь, то где именно? (для лиц, обязанных припискою).	Где обыкновенно проживает: ЗДЪСЬ-ли, а если не здесь, то где именно? (Губ., уезд., город.)	Отметка об отсутствии, отлучке и о временномъ здесь пребыва- нии.	Въроиско- вѣданіе.	Родной язык.	Грамотность.	Занятия, ремесло, промыселъ, должность или служба.	1. Побочное или вспомогательное.	2. Пооживие по военной повинности.	
1 Ивановско Иванъ Ивановъ	м.	холодильн.	58.	м.	Крем. уезд. влад.	Здесь	Здесь	Здесь	—	Крем. М.р. уезд.	—	Земледельц.	Земледельц.	1 Ремесленн. маш.	2	
2 Ивановско Ирина Стефановна	ж.	дочка	50.	ж.	Крем. уезд. влад.	Здесь	Здесь	Здесь	—	Крем. М.р. уезд.	—	Земледельц. пр. мужского.	Земледельц. пр. мужского.	1	2	
3 Ивановско Александръ Александровъ	м.	сын	19.	м.	Крем. уезд. влад.	Здесь	Здесь	Здесь	—	Крем. М.р. уезд.	—	Земледельц. пр. вспомог.	Земледельц. пр. вспомог.	1	2	
4 Ивановско Андрей Ивановъ	м.	сын	18.	м.	Крем. уезд. влад.	Здесь	Здесь	Здесь	—	Крем. М.р. уезд.	—	Земледельц. пр. вспомог.	Земледельц. пр. вспомог.	1	2	
5 Ивановско Михаилъ Ивановъ	м.	сын	17.	м.	Крем. уезд. влад.	Здесь	Здесь	Здесь	—	Крем. М.р. уезд.	—	Земледельц. пр. вспомог.	Земледельц. пр. вспомог.	1	2	
6 Ивановско Анна Евдокимовна	ж.	дочь	14.	ж.	Крем. уезд. влад.	Здесь	Здесь	Здесь	—	Крем. М.р. уезд.	—	Крем. влад.	Крем. влад.	1	2	
7 Ивановско Андрей Ивановъ	м.	дочь	9.	м.	Крем. уезд. влад.	Здесь	Здесь	Здесь	—	Крем. М.р. уезд.	—	Крем. влад.	Крем. влад.	1	2	
8 Ивановско Николай Ивановъ	м.	сын	23.	м.	Крем. уезд. влад.	Здесь	Здесь	Здесь	Новосел. Суровск.	Воспит.	Крем. М.р. уезд.	—	Солдат.	Солдат.	1	2
9 Ивановско Анастасій Анастасіевъ	ж.	невестка внучка 28.	20.	ж.	Крем. уезд. влад.	Здесь	Здесь	Здесь	—	Крем. М.р. уезд.	—	Земледельц. пр. вспомог.	Земледельц. пр. вспомог.	1	2	
10 Ивановско Николай Николаевичъ	м.	дочь внучка 28.	21.	м.	Крем. уезд. влад.	Здесь	Здесь	Здесь	—	Крем. М.р. уезд.	—	Крем. влад.	Крем. влад.	1	2	

1 владельцев крестьянских хозяйств.	2 Всего наличного населения (число мужчин и женщин, как из этой графы, так и из са- мостоятельных хозяйств).		3 Постоянно живущего здесь населения.		4 Въ числѣ наличнаго на- селения было лишь не- крестьянскихъ сословій.		5 Приписаннаго здѣсь крестьянскаго населения.	
	М.	Ж.	М.	Ж.	М.	Ж.	М.	Ж.
251	2	1	2	1	—	—	2	1
252	3	1	3	1	—	—	3	1
253	3	3	3	3	—	—	4	3
254	—	3	—	3	—	—	—	3
255	5	5	5	5	—	—	5	5
256	3	5	3	5	—	—	4	5
257	4	5	4	5	—	—	4	5
258	2	3	2	3	—	—	2	3
259	1	4	1	4	—	—	1	4
260	2	1	2	1	—	—	2	1
261	—	1	—	1	—	—	1	1
262	1	4	2	4	—	—	2	4
263	4	2	4	2	—	—	4	2
264	1	1	1	1	—	—	1	1
265	4	3	4	3	—	—	4	4
266	3	1	4	1	—	—	4	1
267	3	4	3	4	—	—	3	4
268	1	3	1	3	—	—	2	3
269	2	4	2	4	—	—	3	4
270	—	1	—	1	—	—	1	1
271	2	3	2	3	—	—	2	3
272	6	5	6	5	—	—	6	5
273	1	1	1	1	—	—	1	1
274	3	3	3	3	—	—	3	3
275	2	3	2	3	—	—	2	3
276	—	1	—	1	—	—	—	1
277	5	4	5	4	—	—	5	4
278	3	2	3	2	—	—	3	2
279	1	—	1	—	—	—	1	—
280	4	3	4	3	—	—	4	3
281	2	3	2	3	—	—	2	3
282	3	4	4	4	—	—	4	4
283	4	3	4	3	—	—	4	3
284	4	3	4	3	—	—	4	3
285	3	4	4	4	—	—	4	4
286	4	3	4	3	—	—	4	3
287	1	3	1	3	—	—	1	3
288	1	1	1	1	—	—	—	1
289	5	3	5	3	—	—	5	3
290	3	1	3	1	—	—	3	1
291	2	2	2	2	—	—	2	2
292	5	3	5	3	—	—	5	3
293	3	1	3	1	—	—	3	1
294	5	3	5	3	—	—	5	3
295	1	—	1	—	—	—	1	—
296	2	4	2	4	—	—	2	4
297	6	2	6	2	—	—	6	2
	114	113	116	113			122	119

Б^ез^плат^но.



№. Листа 11

ПЕРВАЯ ВСЕОБЩАЯ ПЕРЕПИСЬ

населения Российской Империи,

на основании ВЫСОЧАЙШЕ УТВЕРЖДЕННОГО ПОЛОЖЕНИЯ 5 Июня 1895 года.

Губернія или область:

Висновская

ПЕРЕПИСНОЙ ЛИСТЪ
ФОРМА А.

Уѣздъ или округъ:

Висновский

Переписной участ. № 2 Счетный участ. № 20

Сельское общество или соответствующее ему дѣленіе *Польное*

Станъ № 2 или полицейскій участокъ №
(Подчеркнуть подлежащее названіе и проставить №)

Земельное

Волость, гмина, станица или соответствующее

Село, деревня или другое поселеніе на земляхъ сельскаго общества
(прописать подробно какаго рода поселеніе и его названіе).

имъ дѣленіе *Мининское*

Влад. Мининскихъ

Имя, отчество и фамилія хозяина двора *Михайлъ Емельяновичъ Мининъ*

Хозяинъ живетъ въ собственномъ-ли дворѣ? *Да* или на квартирѣ въ чужомъ дворѣ?

Сколько во дворѣ жилыхъ строеній? 1

Изъ чего каждаго строенія построено.	Чѣмъ крыто.	Изъ чего каждаго строенія построено.	Чѣмъ крыто.
1 <i>Кирпичъ</i>	<i>Солома</i>	6	
2		7	
3		8	
4		9	
5		10	

Примѣчаніе. Эти свѣдѣнія относятся къ какому двору и записываются только въ случаѣ, если хозяинъ живетъ въ своемъ дворѣ или занимаетъ весь чужой дворъ. Если же во дворѣ живетъ нѣсколько хозяйствъ, то на параллельныхъ листахъ каждаго изъ нихъ эта таблица оставляется безъ заполнения, а свѣдѣнія о числѣ жилыхъ строеній во дворѣ проставляются на отдельномъ переписномъ листѣ, на которомъ вмѣстѣ съ табличкой помечается по каждому двору въ этотъ листъ вкладываются переписные листы отдельнымъ хозяйствамъ двора, какъ въ образцѣ.

Подсчетъ населенія въ день, къ которому приурочена перепись.

Всего наличнаго населенія.		Постоянно живущаго здѣсь населенія.		Въ числѣ наличнаго населенія: было лицъ некротныхъ сословій.		Принимованнаго въ дѣло крестьянскаго населенія.	
Здѣсь проставляется итогъ всѣхъ этихъ лицъ (мужчинъ и женщинъ отдѣльно), противъ которыхъ въ 10-й графѣ проведена черта, а также гѣтъ, противъ коихъ отмѣчено «врем. преб.» и «врем. преб. со знакомъ V».		Сюда вносятся общее число всѣхъ этихъ лицъ (мужчинъ и женщинъ отдѣльно), противъ которыхъ въ 9-й графѣ отмѣчено «здѣсь».		Здѣсь проставляется (въ графахъ 6-8) общее число всѣхъ лицъ некротныхъ сословій (мужчинъ и женщинъ отдѣльно), противъ которыхъ въ графахъ 10-8 проведена черта, а также гѣтъ, противъ коихъ отмѣчено «врем. преб.» и «врем. преб. со знакомъ V».		Сюда вносятся общее число всѣхъ лицъ (мужчинъ и женщинъ отдѣльно), противъ которыхъ въ графахъ 9-8 отмѣчено «здѣсь» и гѣтъ въ волости».	
М.	Ж.	М.	Ж.	М.	Ж.	М.	Ж.
<i>1</i>	<i>2</i>	<i>1</i>	<i>2</i>	—	—	<i>1</i>	<i>2</i>

Полпись счетчика, собиравшаго свѣдѣнія *Висновскій Станиславъ*

