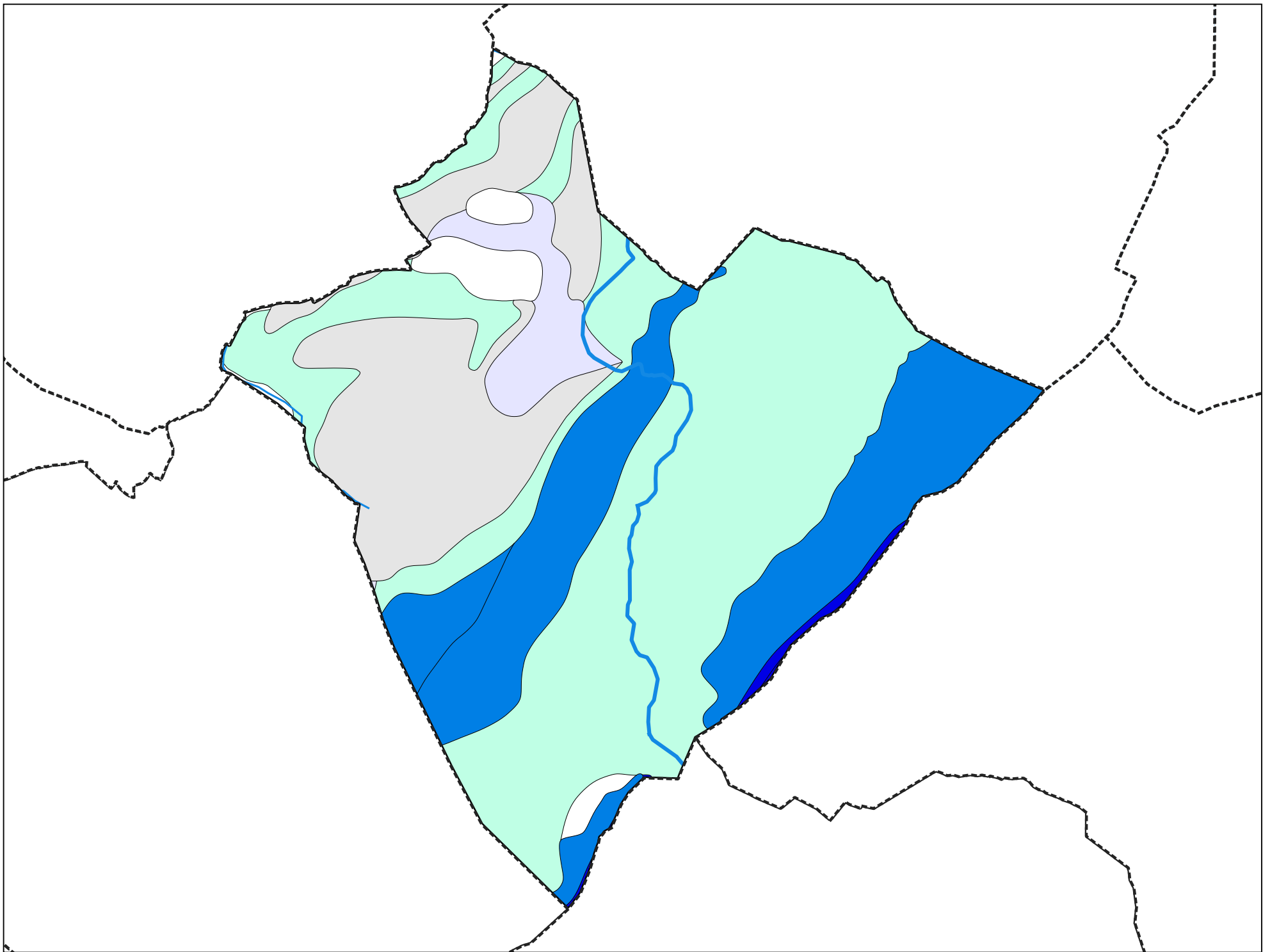


# Carte géologique des sols de la commune de Orcier




# Légende de la carte géologique de la commune de Orcier

Pz, Dépôts palustres (limons, tourbes, argiles, craie lacustre), marais - 5


T, Tourbières - 8

E, Eboulis, éboulis ruisselés, éboulis à gros blocs, éboulis stabilisés anciens, écroulements à très gros blocs, éboulements en masse, colluvions à gros blocs - 12

 FJz, Cônes de déjection ou d'épandage (vifs ou stabilisés) - post-Würm - 28


 Gy, Dépôts glaciaires (moraines) anciens (argiles, sables, galets, cailloux, blocs), localement à argiles dominantes - Würm à post-Würm - 35

 FGyT, Terrasses lémaniques fluviolacustres de "Thonon-les-Bains" - Graviers, sables et conglomérats - Dolines périglaciaires - Würm terminal - 50

 I4-j4(1), Marnes beiges et calc. à Cancellophycus, calc. argileux et siliceux, marnes jaunes (Nappe des PréAlpes médianes), calc. compacts siliceux gris-noirs ("Formation des Brasses" Nappe des PréAlpes médianes - Môle, Brasses, Miribel) - Lias sup. à Dogger - 194

 I2-3(1), Calcaires siliceux sombres, glauconieux et calcaires clairs à bélemnites (Nappe des PréAlpes médianes) - Lias moy. (Pliensbachien à " Domérien") - 198

 I1-2(3), Calcaires spathiques blancs ou roses, glauconieux, localement dolomitisés (Nappe des PréAlpes médianes) - Lias inf. - 202

 I1, Calcaires massifs oolitiques à silex (sommet); calcaires argileux, marnes et calcaires à lamellibranches, grès glauconieux à huitres (Nappe des PréAlpes médianes) - Hettangien - 204