

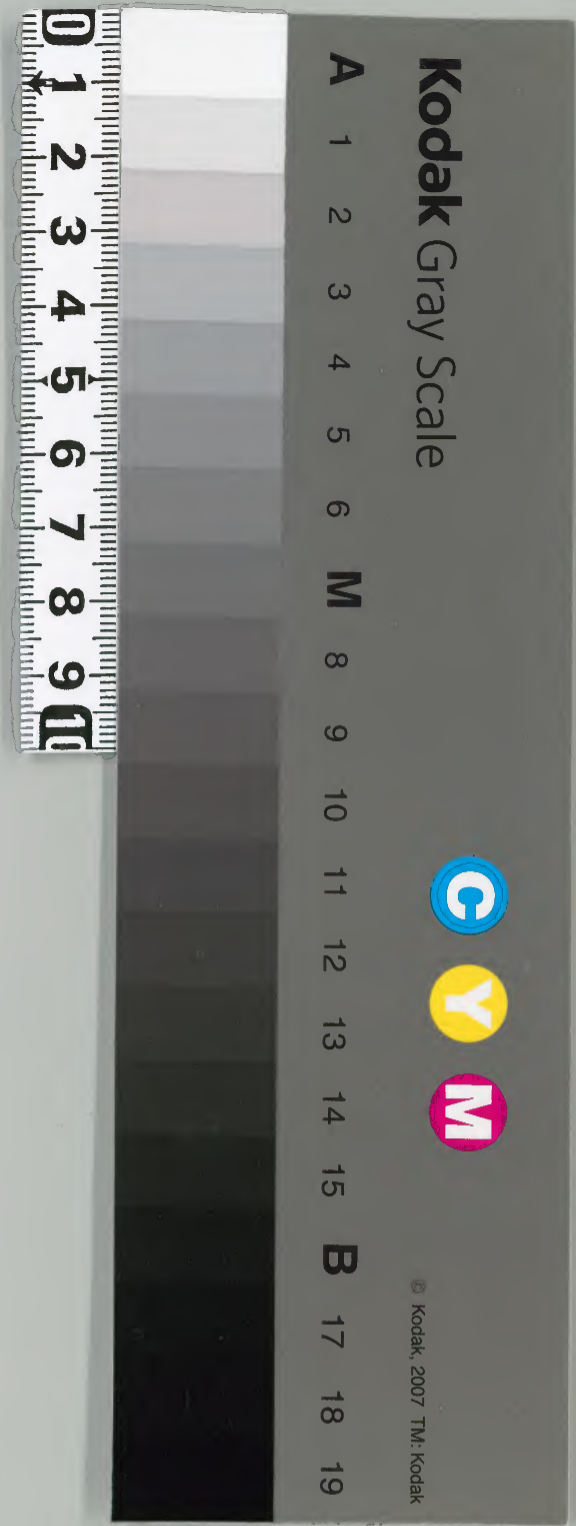
東大寺古文書

共十二

| | | | | | |
|------|--|--------|------|----|-----|
| 和書門類 | | 二二八〇五號 | 一〇五函 | 六架 | 一二冊 |
|------|--|--------|------|----|-----|

| | | | | | |
|------|--|-----|--------|------|----|
| 内閣文庫 | | 和書類 | 二二八〇五號 | 一〇五函 | 二冊 |
|------|--|-----|--------|------|----|

| | | | |
|------|-----|-----|-------|
| 内閣文庫 | | 番號和 | 22805 |
| 冊數 | 12 | (| 6) |
| 函號 | 159 | 300 | |



綴じ部(喉部分)の文字など開きが不鮮明な箇所あり

[Faint, illegible handwritten text, possibly bleed-through from the reverse side]

二月廿七日納四

官内省移民部省

石壹伯棚人

四人直丁 四人廩丁
仕女丁百人

應請米肆拾伍斛

四人別二升
百人別一升五合

搗糠斗伍升



布壹伯肆段

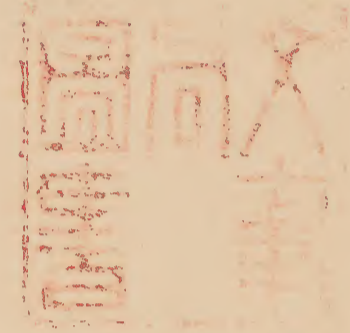
四人別二升
百人別一升五合

廩丁四人 仕女

丁百合百四人別一段

前者直丁四人 廩丁四人 仕女丁百人 束

内一〇一五七號



五月廿九箇日料所請如件但所管諸司
所解如左跡狀故移

奉去年四月廿七日上行奉河守友足

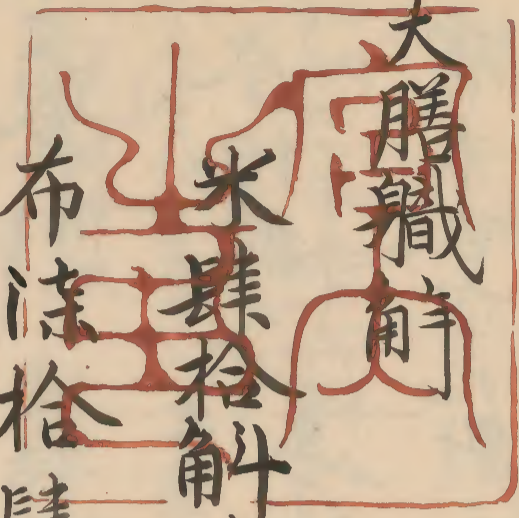
後四位上卿

王

右大臣

勅

大膳職



申請仕丁公粮事

米肆拾斛陸斗

辛人別
月肆并

塩肆斗陸合

立丁人別
月五合八夕

布柒拾肆段

厨丁人別
月一段

已上目錄

一 米廿三斛二斗 塩二斗三升二合

已上甲司官應給立丁
卅人料

一 米十七斛四斗 塩一斗七升六合

已上乙司官應給立丁
卅人料

右職家仕丁百卒四人 之中散艾

立丁十三人

先申逃巨六人

厨丁八人

今申逃巨九人
厨丁四人

未充五人

厨丁三人

見定百卅四

厨丁廿八人

束五

月廿九箇日料所請如件以解

天保十七年四月十七日從位行爲執事師連佐美百皇

合
榎多丁之人鄭四人 並此

從六位下少進勳土等上村主 祐敷

本之寮解 申請公粮事

合參伯樹人
史生三人 長上土人 番上石七人 斐太近廿八人 于十人
直丁二人 于二人 仕丁九人 于卅五人

庸米百石九斛三斗八升
二百石之人之別月五斗八升
卅五人之別月四斗

塩二斛五斗五升六合八勺
百廿二人之別月五合八勺
百廿五人之別月一升
布二段 立丁于料

甲加宮米九十六斛八斗六升
塩一斛二斗五升四合二勺

木屋坊長土人 番上六人 奉司長上三人 番上廿六人
斐太廿八人 于十人 駭使了廿人

久仁宮米七十二斛五斗二升
塩一斛二斗九升七合六勺

史生三人 長上七人 番上十二人
直丁二人 駭使了七人 于卅五人

前史生已下駭使了已上來五月廿九箇日料粮所請如件

具狀以解

天保十七年四月十七日從位下行爲執事師連 兄人

損三人 新一人

從法上行老守部垣彦

勘

向

木之寮解

申請公粮事

合請米壹佰伍拾叁斛貳斗

塩貳斛貳斗伍升貳合

綿肆七

右史生三人 長上士人

番上九士人

直了二人

廡二人

飛驒近廿七人

廡十人 馳使了七十六人

廡廿八人

合二百七十八人料

史生 長上 番上 直了

并一百七人 别日米三升

塩二升

飛驒近

廡

馳使了

并一百廿三人

别日米三升

月塩一升

馳使了廡别月米四斗

塩升

直了廡别月綿四七

奈良宮米二百卅斛

塩二斛三升二合

右史生三人 長上士人

番上九士人

直了二人

飛驒近九人

廡六人

馳使了七十六人

廡卅八人

并二百卅六人料

甲可宮米十三斛二斗

塩二斗二升

右飛驒近六人 廡四人 并廿二人料

返上米七斛八斗

右出家番上五十二人

飛驒近一人 并十三人料

見請米一百卅五斛四斗

以前史生已下馳使了已上來十一月卅箇日料糧所請
如件具狀以解

天保七年七月七日尺律奉行太屬佐伯直 石二

後五位下守頭

王

五位上行左守部

垣麻呂

大炊寮解 申請仕丁公糧事

合仕丁陸拾肆人 立丁廿三人
廩丁廿二人

米壹拾捌斛伍斗陸升 立丁別日
二升 塩壹斗捌升伍合陸勺 立丁別日
二勺 布叁拾貳

段 廩丁別月料一段 已上目錄

甲賀宮五十六人 立丁廿八人
廩丁廿八人

米十六斛二斗四升 塩一斗六升二合四勺 布廿八段

難破宮三人 立丁一人
廩丁二人

米五斗八升 塩五合八勺 布一段

久仁宮六人 立丁三人
廩丁三人

米一斛七斗四升 塩一升七合四勺 布三段

以前寮家仕丁來五月廿九箇日料所請如件錄狀以解

天保十七年四月十七日臣位下行太屬大炊刑部造 衣麻呂

五位上行助春河邊守信 乃呂

從六位上行亮陽胡史 難破宮

合

去合

勘

從七位下行大屬大層目

主殿寮解

申請馳使丁公糧事

合米肆拾壹斛壹斗捌升

二升

人別日

塩肆斗壹升

壹合捌勺

二勺

布漆拾貳段

一段 已上目錄

米卅八石八斗六升

塩三斗八升八合六勺

右甲賀宮馳使丁六十七人料

米二石三斗二升

塩二升三合二勺

右久仁宮馳使丁四人料

以前寮家馳使丁一百六十四人

五丁半二人 此中

先逃申廿人

五丁十人 于丁十人

見定立丁卒一人 于丁七十二人并

一百卅三人等來五月廿九箇日料所請公糧如件

以解

合

天享七年四月廿七日後六位下行負屬苗屋真吐

外從五位下行助賀茂朝臣石角

兵位上行允調連牛建良

去合 勘

典藥寮解 申請直丁川粮事

米壹斛壹斗陸升^{人別日} 拾壹升壹合陸夕^{人別日} 已上直丁貳人料

布壹段^貳 已上廨丁壹人料

右直丁并廨丁惣叁人^録 来五月廿九日月粮所请如件以角

天保七年四月十七日從八位上行左属出雲臣 刀子

頭從五位下兼行内兼侍醫 勳一等和

正親町解 申請直丁粮事

米伍石捌斗 拾伍合捌夕 已上直丁二人料

布壹段 已上廨丁一人料

前直丁并廨丁等来五月廿九日因日 料粮

請如件以解

合 去人 天保七年四月十八日正七位上行左属大令史楷許智 病

内膳司解 申請公粮事

合米拾柒斛肆斗^{玖分捌分} 塩壹斗柒升肆合^{玖分捌分} 布貳拾段^叁

惣馳使丁陸拾貳人 欠叁人 丁六人 廐丁二人 並逃三

定伍拾玖人 陸壹 廐丁一人 丁一人 丁一人 丁一人 之中 廐丁二人 並應請久仁宮

以前直丁已下廐丁已上來五月廿九箇日料

并應請於久尔宮等顯注如件以解

奉去年四月十七日從位下行外史早部連老人

奉膳六位上兼行兼正妻朝臣 此等 兵位上守典膳兼部朝臣 真人

六位下守典膳兼前連 東齋

公 去人 勘

造酒司解 申請公粮事 麻 麻 麻 麻 宗

米伍斗捌外 日二升 塩伍合捌夕 日二夕 已上直丁新布壹段 廐丁新

右直丁一人 廐丁一人 并二人 來五月廿九箇日

麻 新所請如件以解 麻 麻

奉去年四月十七日從位下行外史早部連老人

外從五位下行正兼内膳奉膳執事等高橋朝臣 國史

公 去人 勘

官奴司解 申請公粮事

米伍斗捌升

日并

塩伍合捌勺

日并

已上直丁一人料

布壹段

已上廩丁一人料

以前司家直丁并廩丁二人來五月廿九箇日料

糧所請如件以解

合

天平七年四月六日

正七位上行佐上村主五百造

從六位下守心額田部連

難破

園池司解

申請直丁并鳥新糧事

直丁壹人新米伍斗捌升

日并

塩伍合捌勺

日二勺

廩壹人

右從民部者未充不給

孔雀鳥壹翼新米柒升貳合伍勺

日合五勺

並請久尔宮

以前依例來五月廿九箇日新應給米塩等如

件以解

天平七年四月十六日正七位上行令史小野朝臣

假

正六位下

直正月

從六位下行佐執首廣前

勘

内掃部司解

申請駁使丁公粮事

合駁使丁柒拾捌人 立丁卅八人

應請米貳拾叁斛貳斗 合別日并 鹽貳斛叁升貳合 合別日并

庸布叁拾捌段 人別一段 已上目錄

甲賀宮陸拾貳人 立丁卅二人

米合別料五斗壹升 合壹斗別卅五合壹升 庸布叁拾段

久遠宮壹拾肆人 立丁六人

米叁斛肆斗捌升 塩叁升肆合捌勺 庸布捌段

難波宮貳人 立丁

米壹斛壹斗陸升 塩壹升壹合陸勺

以前駁使丁等来五月廿九箇日新

所請公粮如件以解

合 奉去年宵十首後位行員外令史家原連男常

外從五位下行正密君 別當 至位上行令史祥守連 故

去合 勘

菅陶司解 申請直丁粮事

合米壹斛壹斗陸升 人別日二升 塩壹升壹合陸勺 人別日二勺

布貳段 人別一段

右司家直丁合肆人三人立丁三人廩 來五月廿九箇日料粮所

請如件具狀以解

令 去公

天保十七年四月十七宅位上行令吏白鳥史考人

勘

内添目解

申直丁并品部粮事

合米壹斛壹斗陸升直丁一人日二升 品部二人各日升 指壹升壹合陸分

直丁一人日二升 品部二人各日升

布壹段 廩丁料直丁三田部麻呂

廩丁三田部牛麻呂

右直丁一人廩丁一人品部二人并四人來五月食

料所請如件具狀以解

天保十七年四月十七日

右從六位上根連兼朝 佐六位下布勢朝臣宅足

令

去公

勘

生江

寫解申人所物勘事

一春

廣人所勘物叁仟叁佰漆束壹札肆分

見受秘叁仟叁佰叁拾叁束

代物板卷一間 長一丈三尺 廣七尺

直秘貳拾束

確貳要 直秘八束 要別四束

榑壹後 長一丈四尺 廣一尺五寸 直秘

改東壹札肆分

一 廣人吉年米壹拾俵 此者稅書入五申支
 一 借債貳佰束給云云 之利而束御書無不勤
 一 倭盡師池守所物勤受物貳仟壹佰壹
 拾壹束見受 但御書無物負不知
 自余人未進上

更解

了月

天正癸卯三月八日先臣息鴻

池守所物悉 蔣種取十斤初七廿二并得
 以春十一斤米得四斤五并
 佃攻所

屋日置部臣駒口日置部臣日鳥女 年五十六
 屋日置部臣安口日置部臣孫女 年六十四
 同口日置部臣能登志女 年五十五
 同口田部依女 年五十九
 同口日置部玉津女 年六十四
 屋日置部臣鳴依口山長石女 年五十七
 同口日置部久津女 年五十八
 同口伊福部手特女 年七十
 屋日置部臣竈口日下部妹女 年七十
 屋日置部臣益國口物部味女 年六十二
 屋日置部臣豐鳴口日置部臣稻村女 年六十一
 同口日置部來身女 年七十

同口日置部首友之女 年六十九

同口山長首阿由女 年五十九

山木部首味楳口日置部年志奈女 年六十四

臣根主口出雲臣田特女 年五十四

上置部臣知豆女 年七十一

同口達部臣難毛女 年六十五

榎屋日置部臣五百之口日置部臣國鳴 年十三

屋日置部臣寬口日置部臣女刀自女 年五

屋日置部臣益國口日置部湏之女 年十一

屋日置部臣豐鳴口日置部首馬依 年十一

同口日置部首馬手 年八

屋山長首色麻呂呂長首若女 年八

出雲國 天平十一年大稅難給 應名 隈大初伍下守目大藏伊養部神主

不能自存屋林臣族忍勝口林臣族奈所麻呂 年四

屋日置部臣安口日置部石根 年五十九

屋日置部臣鳥依口勝部廣瀬 年六十八

出雲鄉高年已下不能自存已上惣捌拾捌人賑給穀

肆拾叁斛肆斗 九十歳二人之別一斛半 或五人 鰥三人 寡一人 能自存八人之別三人 年五十八

高年朝妻里屋文部臣石之口若後部多吾美女 年九十二

户主出雲積首麻呂 年八十九

窠屋日置部首荒海口勝部首大鳥女 年五十一

屋日置部首鳥身口出雲部得女 年五十九

屋日置部佐都由茂口伊福部伊也女 年五十四

屋出雲積首知麻呂口勝部首鳥賣 年七十九

同口漆部伊毛賣 年五十一

屋出雲積首市麻呂口出雲積伊佐賣 年六十一

同口日買部加佐賣 年五十七

屋出雲積首麻呂口早部与理賣 年五十三

屋文部臣國麻呂口文部臣真刃自女 年六十一

同口田部臣比毛女 年五十四

屋勝部首子永口勝部首伊毛女 年五十一

屋品治部伊佐祢口日買部角女 年七十三

屋神門臣族吉事口神門臣族木見女 年五十九

屋文部臣酒王口日買部臣留之女 年五十九

同口建部臣比女豆女 年六十七

屋文部臣石之口文部臣伊毛女 年五十四

同口建部荒賣 年七十二

陶屋伊福部佐都由美口神門赤麻呂 年十三

屋出雲積首麻呂口出雲積首廣竹 年十三

同口出雲積首田山 年八

同口出雲積首田方 年六

同口文部臣里麻呂 年十二

同口文部臣知毛利女 年十二

同口若倭部諸手女 年六

屋文部臣國麻呂口若櫻部臣大五 年七

同口若櫻部臣伊毛賣 年十五

同口日買部菟國 年九

不能自存出雲積首市麻呂口海部赤賣 年卅

金利金

殘殘

合口中金

同口尔麻商比古族弟山 年廿

屋品治部伊佐称口日置部称奈女 年卅三

高年伊知里屋出雲積身手 年八十二

鰥屋勝部首墨田口阿閉臣角麻呂 年七十八

屋日置部首百江口日置部首麻呂 年七十三

寡屋日置部臣常石口腹部臣馬津女 年七十八

同口達部与止賣 年五十四

同口達部美柝利賣 年五十二

屋文部臣廣立口神奴部宇良賣 年六十二

同口文部臣真藏女 年六十二

同口文部臣廣賣 年五十三

續目録

中興國本年七年大親服若陸名長大初作七年自木敷伊表吉神王

屋勝部首墨田口達部伊祝賣 年六十五

屋出雲積廣麻呂口物部刁良女 年七十八

同口大市部宇奈賣 年六十八

屋出雲積首石勝口出雲積首妙女 年六十九

同口物部牛女 年六十一

同口出雲部古女 年五十七

同口語部礼手女 年五十九

同口勝部和和良賣 年五十九

同口物部女津賣 年六十三

戸主出雲臣子日女 年七十三

同口日置部臣留賣 年五十四

同口日置部吉賣 年六十五

同口出雲部志去賣 年七十七

博戸日置部臣諸先口日置部臣飲之女 年三

戸主量部臣之國口伊福部小傳 年十四

戸主鹽朝臣吉備麻呂口早部道麻呂 年十五

同口物部牟都美賣 年十五

不能自存戸主量部臣諸先口私部諸石 年卅八

杵築郷高羊已下不能自存已上惣伍拾玖人賑給穀貳拾

玖斛壹斗 今歲四人鰥四人寡卅九人博千人合五千七令
別五斗不能自存二人三斗

鰥口佐里戸主品治部奈理 年六十

戸主額田部堅石口額田部忍尾 年六十七

戸主海部刀良口若倭部留留 年七十六

戸主若倭部水足 年七十三

寡屋海部鳥麻呂口若倭部奈枳賣 年六十六

戸主若倭部麻呂口若倭部馬賣 年五十六

戸主神奴部廣口神奴部加佐賣

同口神奴部麻田良賣 年五十三

同口神奴部惡多賣 年六十七

同口鳥取部當津賣 年六十九

戸主鳥取部諸石口鳥取部諸賣 年六十九

同口達部少提 年六十八

同口鳥取部田年自賣 年七十六

屋鳥取部勝來口鳥取部廣賣 年六十九

同口神奴部飯津賣 年七十八

同口若倭部賣豆賣 年六十五

屋神奴部末麻呂口鳥取部米豆賣 年六十四

屋主神奴部歲尾口鳥取部女津女 年六十六

同口神奴部多賣 年五十八

屋主海部馬依口神奴部飯賣 年六十九

屋若倭部黑井口若倭部古蒸賣 年七十八

同口鳥取部故賣 年七十一

續目書
出雲國 天平十一年大稅贈給應卷 張大初伍下守目大截伊義吉神至

屋津嶋部鳥麻呂海部加佐賣 年五十二

同口神奴部板部賣 年七十八

屋神奴部麻呂口海部坂賣 年五十九

屋若倭部馬代口若倭部賣胡賣 年六十二

陶屋鳥取部勝來口達部玉依賣 年七十二

屋主神奴部歲尾口大伴部中麻呂 年七

同口大伴部末賣 年十四

屋主海部馬依口海部真臣賣 年十五

屋主額田部依馬口額田部手鳴賣 年十六

神門郡 高年已下不能自存已上惣伍伯貳拾壹人

賑給穀貳伯伍拾斛叁斗 年歲二人之別一斛 年歲廿三人

鯨十五人 粟三百卅四人 博牟人 蜀一人并四百六十三人之別五斗不能自存年六令別三斗

朝山郷高年已下不能自存已上惣肆拾
肆人賑給穀貳拾斛捌斗 鰥一人京世文
下能自存六人之別三斗

鰥禪原里戸屋若倭部年良自口同部黒^{年七}
三

窠禪原里戸屋若倭部猴口同部添義賣^{年卒}
七

屋刑部安麻呂口同部忍女^{年卒九}

同口刑部赤女^{年卒六}

屋刑部川内口丸部角賣^{年卒五}

屋吉倫部力良口同部加和賣^{年卒五}

屋刑部波智口同部大賣^{年卒}

屋若倭部臣忍之口同部与止志賣^{年卒九}

同口若倭部臣牛賣^{年卒二}

屋若倭部世麻呂口吉倫部和和良賣^{年卒}
四

同口豚部小賣^{年卒三}

屋若倭部年良自口凡治部方見賣^{年卒三}

屋神門臣千床口吉倫部依賣^{年卒九}

加夜里屋若倭部臣吉倫志口量部久津賣^{年卒}

同口神門臣乙刀自賣^{年七十一}

同口神門臣妹賣^{年卒五}

同口神門臣得尔賣^{年卒六}

屋若倭部諸人口同部袖賣^{年卒四}

屋若倭部臣三山口同部賣良賣^{年卒九}

同口置部女津賣 年卒七

屋置部色登口倭文部臣老賣 年卒八

屋若倭部宇志口同部重賣 年卒六

同口若倭部飯津賣 年卒四

屋勝部臣赤麻呂口若倭部臣牛賣 年卒八

同口生部浦身賣 年卒八

屋日置部牛口同部豐賣 年卒二

同口日置部賣豆賣 年卒三

屋神門臣換廣嶋口勝部臣真名賣 年卒五

同口鳥取部黑賣 年卒九

屋神門臣秩黑人口置部小身賣 年卒六

同口日置部身賣 年卒九

屋日置部豐嶋口置部臣柳子賣 年卒三

屋神門臣族乙麻呂口同部富賣 年卒

同口吉備部得賣 年卒三

屋日置部川村口神人部床賣 年卒四

同口伊福部賣子賣 年卒八

同口林臣族歲賣 年卒八

博加夜里屋吉備部宇且口同部石次 年十二

不能自存禪原里屋置部意斐 年卒三

屋吉備部刀良口若倭部生賣 年廿二

屋刑部波智口同部立子 年卅三

屋若倭部臣忍之口同部牛麻呂 年卒五

屋若倭部世麻呂口日置部刀良賣 年廿六

屋若倭部臣表麻呂口同部赤井 年卒三

續目録

牛賣圖 天正十一年大抵聚給悉召長大初在平野目本春伊蘇吉神三

日置郷高羊已下不能自存已上惣伍拾冻人賤給殿

貳拾冻斛壹斗

今歲三人鰥一人窶卅二人博古人合卒人
別五斗不能自存七人別三斗

高羊在原里戶喜備部臣子人口神門臣床手

年分九

屋凡治部君忍麻呂口速部細賣

年分二

栗市里屋勝部臣法麻呂口稻置部藥賣

年分三

鰥在原里屋勝部但馬口同部羊

年分九

窶在原里戶喜備部臣子人口同部柳名賣

年分六

屋凡右部君忍麻呂口同部餘賣

年分九

屋勝部但馬口同部名積賣

年分八

屋勝部宮麻呂口若倭部猶賣

年分九

屋林臣族小國口若倭部鳥賣

年分七

同口若倭部臣道賣

年分四

屋置部臣麻呂口同部身津賣

年分五

同口日置部玉津賣

年分一

屋置部餘口同部諸賣

年分三

屋生部磯麻呂口若倭部宿太賣

年分九

同口置部若子賣

年分四

屋日置部臣小船口若倭部得尔賣

年分六

栗市里屋凡治部君忍麻呂口同部忍賣

年分五

屋林臣族小國口日置部中賣

年分九

同口吉備部生賣

年分八

屋日置部味麻呂口同部手符賣

年分九

屋勝部臣法麻呂口同部我妹賣

年分八

屋林臣換粗石口同部友賣

年分六

屋日置部臣豊前口同部奈吾夜賣 年辛六

同口置部浦賣 年辛

屋有臣し麻呂口同部等伊賣 年辛二

屋日置部臣廣之口同部馬賣 年辛

屋吉備部古麻呂口同部收賣 年辛四

細里屋吉備部宮手口同部得尔賣 年辛九

屋吉備部津嶋口同部賣之賣 年辛三

同口吉備部奈保賣 年辛三

同口速部奈豆賣 年六十九

屋若倭部刀良口同部久津賣 年辛九

屋神門臣黑當口凡治部香賣 年辛九

屋神門臣寫守口神門臣挨中賣 年辛三

續目録
出雲國天平十一年大稅題給歷名帳大初位下守自天武伊義吉神王

屋若櫻部臣挨馬依口伊福部奈具夜賣 年辛六

屋若櫻部臣挨多智口同部富賣 年七十三

博在原里屋勝部但馬口同部家成賣 年十一

屋日置部臣麻呂口同部忍之 年十四

屋日置部餘口同部家成賣 年八

屋若倭部馬手口同部大麻呂 年十六

續目録

出雲國天平十一年大稅題給歷名帳大初位下守自天武伊義吉神王





