

通航一覽

二十

男

內閣文庫			
三	五	三	和
八	三	八	書
函	二	一	
一	天	一	
大	冊	號	
架			

139
閣

內閣文庫	
番號	和 35381
冊數	26 (20)
函號	178 444

共廿四

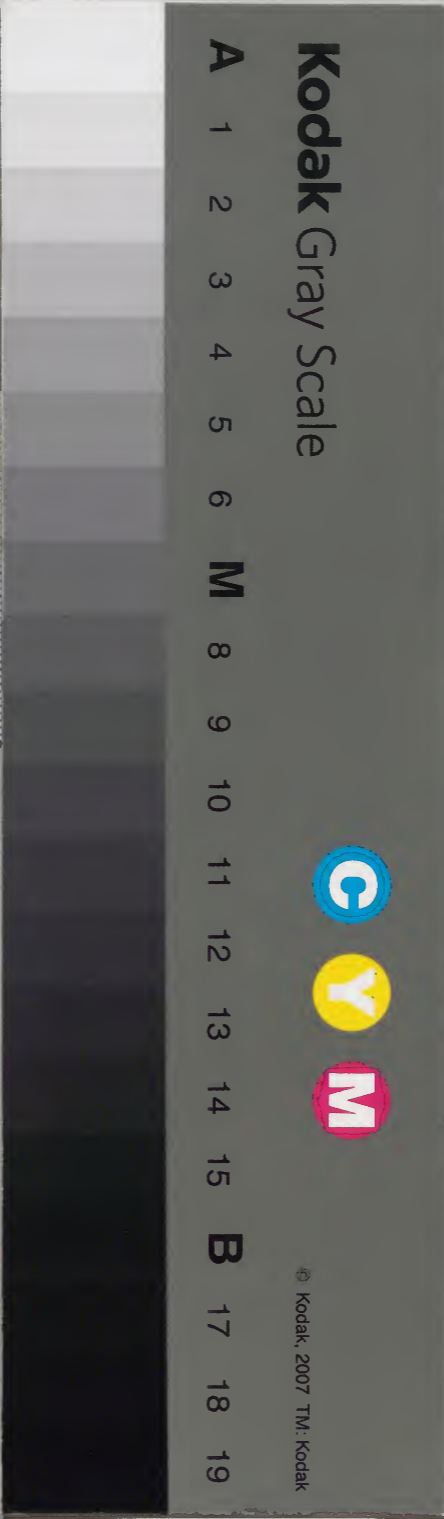


圖 139

5

通航一覽卷之二十

琉球國部二十

目錄

一 來頁 文化三年

通航一

覽卷之二十

琉球國部二十

来頁 文化三年



文化三年寅年十月四日音楽乃時
 出徒給仕手長乃事同日十四日涉眼の
 時同賜物持運ひの事同日七日同時
 加進西丸及び舟を城せり此より出徒番
 以下涉眼所より出仕をいふなり

之礼正目付より奉り同正五日正所の
習禮及び正産交り分りて充中
土井大炊頭利厚西丸を城より
撤り致し可因りて飛雲と云後出仕
乃兼衣振別限等の福一りの

文化三丙寅年十一月日正目付奉書

帝鑑之間

松平藩摩書

松平藩後書

給仕

進物番

殿上之間下段

中心王使者

給仕

進物番

柳之間出次

従者

給仕

小十人組

右琉球人音楽に 作付の節 涉葉子
吸物酒に下り 芳茶之通 酒徒子長
此中 渡り有る 依り 在り 以上

十一月

黒川共市
仙石次吉清

同月十日 同新

琉球人 酒喉之節 洋酒 物茶之通 大廣
間より 涉り 同新 酒徒子長 此中 渡り 有

この依り 在り 以上

十一月

仙石次吉清
黒川共市

同月廿七日 同新

酒徒番

十六人

酒徒氏

四人

小十人既

二人

西船中

二人

西丸

西船中

四人

西丸

小十人既

三人

右方琉球人此服衣小物之節 濟平丸
お海西丸此船有之此船大船既殿之
作渡此丸此船所之候也於西丸此船
候之申在以此上

十一月

仙石次左衛門

黒川共布

己上西船方船中記

文化三年十一月廿四日堀田掃津守

抄下白紙
若年書

正
敷
渡

古
目
付
白

琉球人白古菓子吸物酒衣下付

帝
艦
之
間

饗
應
車
行

津
田
心
城
守

給
仕

進
物
番

殿
上
間
下
段

饗
應
車
行

室
賀
寺
破
守

本
多
因
幡
守

按
寸
子
心
城
守
寺
破
守
八
心
書
院
番
氏
因
幡
守
八
心
書
院
番
氏
守

給
仕

進
物
番

柳
之
間

饗
應
車
行

黒
川
共
市

奉多嘉平次

按丁多嘉平次
八小十人取行

給仕

小十人

去來凡七日又半時
城者之通書勤
比根可致在也

十一月

同日正目付理狀

一琉球人出帳之節之習禮
兼以所發之分

と一七明日為凡
大炊取殿正裁
并次乞請
共市之裁也

因月廿五日堀田掃
泮与渡正書付一通

正目付正

十一月廿七日

表向又半時掃

十一月廿七日

所城中勤番

中之西門

朽木不詳在唐門

西臺河口系

渡邊喜吉唐門

堀重西門

溝口孫左唐門

皇文化年録

文化三年十一月廿二日

酒法

西譜代大名

日嫡子

來了廿七日琉球人音樂云 國古正所樂

以寫長袴只用冬 城以振可云在云

十一月廿三日

同月廿六日大炊頭渡邊

高家

石之間法因嫡子

山奏者番因嫡子

菊之寫縁頼法因嫡子

美濃之宮内上人

所奉丸

西丸

布衣以上上人

法平法眼之醫師

明日七日玩球人喜樂云 園右義也服平
少乃長袴云用又半時也 城之根之幸云
一因日於西丸也云小物有之少乃布衣以上人
計所申丸也海次弟西丸也云出少根之云

在也

十一月廿六日

制令通彙
此後方等年記

因月廿七日松平 島津 中将齊宣父子

續谷山王子と携入之云 城と云

上刻

文恭院殿及心

慎徳院殿大廣司又出所音楽也

徳也々々時々沙新管河の事りく
中山王尚顯の上意賜物事と
讀谷山の傳く一々々建因人毛細
相あり此暇と下さる事々々齋宣父
子及び讀谷山存々々後若母意
家人一々々飲食成納の家

文化三年十一月廿七日

一 琉球人音楽之圖云々竹溜法之譜代

大石之家存之同法也奏若番兼之同縁
類法若父子若布衣以上之役人法中法眼
之醫師也

一 琉球人音楽之圖云々且此暇云々竹溜法
也

一 讀谷山王子此云云階之上云々時大
目舟二人出向案内殿上之方下候云々
後若目所次之男列長下友之族也此云

宮前庭上ノ群臣

一 松平藩摩弓同豊後守少城殿上弓下
候者上ノ心在

一出仕ノ面々長袴

一 大廣冑此下候此次ノ此様障子取掛二
之間少ノ方二本目之奉目ノ板ノ寄り
此様障子際東ノ方口口取上ノ此様代

大名列帳

大納言椽清原
冬八二冬冬冬
清原

一 清原掛之

一 清原此ノ此例元清刀ノ紋同云

一 此下候此ノ方上ノ三冬冬目通りノ
松平撥波弓并伊年ノ物充中對馬守
順ノ心在

一 西ノ此縁ノ若年寄喜山大張危小笠原

近江守同云

抄在由ノ大張危幸完近江守
冬温冬冬冬西丸清原方り

一 御前之儀儀揚々中夏此小性殺之

一 御前奏上音樂始年与琉球人相退此儀

奏之後又琉球人奏此儀奏上之度目
音樂始年

但入御之節此儀奏上不及

一 音樂始年奏共席勅之

一 樂年与琉球人殿上之旨自退去過之薩

摩与奏後与旨自在より進出御目見

老中西為合上之儀次旨自退去年与入御

但漏結此儀代大忌漏充中退去薩摩与

奏後与殿上之旨自退去

一 入御以後大廣留之旨老中兼年若水

之方此儀障子障日附东之方自順之列在

平時薩摩与奏後与先在之方之席南之

方此儀之後大目付二人業内之旨

より續若水大廣留之旨此儀在障子

白紙を對卷中一摺を會款有る讀谷心
出後指の内白出をく節薩摩守と題し
二之間中央迄を對此時中心王代替り付
き法使共居上御表帖に云思ふ中心王
白紙綿を巻く巾上を之を巻る中傳を
薩摩守讀谷心一札を

白紙五百枚

綿五百把

中心王

古くは是を相寄茶より大廣習出中候に並
並くは襖障子の並くは讀谷心と為る年
大目付二人は是より守り讀谷心退
は襖障子の目附取人より内より
用く

白紙五百枚

時取十

讀谷心王

古くは縁より進物番持出く大廣習之

之方より一尋隔る中通東之方は並に
之より大目付二人業内より引續谷山にて
男中失立出立于時白根時後系下方充
中傳へ一禮有る之より男中退去洋裁之
年与大目付二人岩屋にて口より男中退立
之下物西東寄之方は金物番引之る

白根三百枚

後共惣中

時後三先

樂人共

但時後と席不出

女白根系、口縁より進物番打出之
男中、方西寄長際之より此時續谷山
にて男中失立出立白根長共惣中
之より且今日樂お勤之方有樂人、時後
之より引續谷山、先中傳へ續谷山一礼
有る之より退立白根、臺西東寄之方
引之續谷山殿上之より退去大目付

二人之案内

一 充中 正 薩摩守 孝後 与 一 礼 有 殿 上 留
正 退 拜

一 殿 上 之 留 有 中 心 王 正 立 物 之 目 録 并
充 中 下 之 返 翰 大 目 付 二 人 持 系 之 有 讀 卷
山 正 相 渡 也

一 言 家 后 之 同 法 因 嫡 子 正 奏 者 番 嫡 子 兼
之 留 縁 敷 法 因 嫡 子 三 之 留 南 之 方 奏 拜

際 後 之 之 西 之 方 下 东 之 方 正 相 也
正 奏 拜

一 正 奏 者 番 暨 番 以 奏 者 之 留 正 殿 人 布 衣
以 上 之 正 殿 人 南 之 正 縁 西 之 方 下 正 奏 者
东 之 方 正 相 也 列 也

一 薩 摩 守 孝 後 与 帝 盥 之 留 有 正 兼 子 殿
物 正 酒 交 下 之 充 中 出 席 及 接 拜

一 讀 卷 心 王 子 正 殿 上 之 留 有 下 殿 之 留 正 兼 子

吸物此酒亦之充中出席及挨拶

一 後共白柳之間之白菓子吸物此酒亦之

一 後摩吉之後之菓子於蘇鉄之方此

菓子吸物此酒亦之

一 此之菓子在於中馬橋下宿白浪版

亦之

一 濱谷山退出大目付二人此之同階之と之

又送

一 此小姓組此書院番より出入五十人此書院

番所之出勤

一 大此番より出入百人此廣智之勤仕

第一奏樂

萬年春

唄

多嘉山親雲上

笛

濱具知里之子

笛

波名城里之子

鼓 小洞羅
後子

洞羅 檀板
羅子

韻羅

拵板

第二奏樂

賀聖明

噴呐

笛

依久志里之子

仲去里之子

本部里之子

伊江里之子

多嘉山親雲上

渡具知里之子

笛

鼓 小洞羅
後子

洞羅 檀板
羅子

韻羅

拵板

第三奏樂

樂清朝

噴呐

波名城里之子

依久志里之子

仲去里之子

本部里之子

伊江里之子

多嘉山親雲上

笛

濱具知里之子

笛

波名城里之子

鼓

小洞羅
後子

依久真里之子

洞羅

檀板
羅子

仲去里之子

韻羅

本那里之子

拵板

伊江里之子

箏口唱曲

軟樂歌

三絃

濱具知里之子

琵琶

依久去里之子

箏五唱曲

想鄉歌

春佳系

洋琴

伊江里之子

三絃

波名城里之子

琵琶

依久真里之子

二絃

本那里之子

第一奏樂

鳳凰吟

唄

多嘉心親雲上

笛

波名城里之子

笛

波名城里之子

鼓

小銅羅
後子

依久志里之子

銅羅

檀板
羅子

仲玄里之子

韻羅

本那里之子

拵板

伊江里之子

第二奏樂

慶皇都

唄

多嘉心親雲上

笛

波名城里之子

笛

波名城里之子

鼓
小銅羅
後子

依久真里之子

洞羅 檀板
羅子

韻羅

掉板

第三唱曲

闌元霄

胡琴

三絃

四絃

仲玄里之子

奉部里之子

伊江里之子

奉部里之子

波名城里之子

仲玄里之子

洞箫

第四唱曲

新羅

提箏

三絃

月琴

胡琴

第五唱曲

波名知里之子

奉部里之子

波名知里之子

仲玄里之子

波名城里之子

琉歌

三絃

三絃

文化年録

文化三年

恭依

台命奏樂儀注

一初設列樂器奏樂自一章至二章畢徹去

渡具知里之子

波名城里之子

樂器

一次提出樂器唱曲畢提收樂器

一又次同前儀

奉唱琉歌儀注

一提出三線唱曲畢提收三線

第一奏樂

萬年春

唄

多嘉山親雲上

賀聖明

第二奏樂

笛 笛
鼓 小銅鑼
鈸子
銅鑼 檀板
韻鑼
插板

渡具知里之子
玻名城里之子
佐久真里之子
仲吉里之子
本部里之子
伊江里之子

噴吶

笛

笛

鼓 小銅鑼
鈸子

銅鑼 檀板
鑼子

韻鑼

插板

第三奏樂

多嘉山親雲上
渡具知里之子
玻名城里之子
佐久真里之子
仲吉里之子
本部里之子
伊江里之子

樂清朝

噴呐

笛

笛

鼓

小銅鑼
鈸子

銅鑼

檀板
鑼子

韻鑼

拵板

多賀山親雲上

渡具知里之子

玻名城里之子

佐久真里之子

仲吉里之子

本部里之子

伊江里之子

第四唱曲

歡樂歌

三絃

琵琶

第五唱曲

想鄉歌

春佳景

洋琴

渡具知里之子

佐久真里之子

伊江里之子

三絃

琵琶

二絃

第一奏樂

鳳凰吟

噴呐

笛

笛

玻名城里之子

佐久真里之子

本部里之子

多嘉山親雲上

渡具知里之子

玻名城里之子

鼓小銅鑼

銅鑼檀板

韻鑼

第二奏樂

慶皇都

噴呐

笛

笛

佐久真里之子

仲吉里之子

本部里之子

多嘉山親雲上

渡具知里之子

玻名城里之子

鼓小銅鑼
銅鑼檀板
韻鑼子板

拵板

第三唱曲

開元霄

胡琴

三絃

佐久真里之子

仲吉里之子

本部里之子

伊江里之子

本部里之子

玻名城里之子

四絃

仲吉里之子

洞簫

渡具知里之子

第四唱曲

新鑼

提筆

本部里之子

三絃

渡具知里之子

月琴

仲吉里之子

胡琴

玻名城里之子

玩歌

三絃

渡具知里之子

三絃

玻名城里之子

歡樂歌

人家樂賞端陽同歡同樂那佳辰邀衆友
各帶着酒肴噯葵花妍榴噴火竒然熱鬧
雨過桑畦紈賦膏我等在此同賞着快活
惟由我天家新雨露民康物阜我遊觀的

好又

想鄉歌

書窓外月影斜孤牀的人不得合眼寂然
挑燭自獨自獨自道在琉球風氣暖和到
京都霜雪相交地異時殊客心客心動思
量起父母年高奉王命敢畏劬勞願願王
事不悞不悞不悞辨我鄉國隔斷重洋天
家恩渥海路海路海路靜又

春佳景

春氣偏敷物色新江山妍詔萬里正堪憐
花開三月天濃芳爛熳鮮草如茵挑似火
柳含煙又香羅士女戲耍鞦韆春將歸幾
時又來前行咏上林春蝴蝶對對的穿花
把兩翅搨金衣惜春殘花弄管絃玉樓人
沈醉倒在太平天又

鬧元宵

好的是新年又新年陽和着了物妍賞元
宵鰲山燈萬盞處處是管絃又天星移下
照着坤乾撞罷鐘就把更來定一更鼓兒
天又三五良宵月華嬋娟鬧元宵就在門
前兒站笙簫度無邊遊子佳人香羅新鮮
百技神燈千炬紅燭聯二更鼓兒又士女
遊行夜不禁到處鳳蕭羯鼓盡羅綺金五
好弛禁又都城錦繡之夜值千金花市周

遊忘却回家心三更鼓兒發又人醉笙歌
風度羅紗九陌蓮燈煥月下芙蓉花匝路
轉香車又繁華此夕自古雖佳而今春富
貴尤是稱了佳

新囉

瑞雪晴紫雲初浮日邊江山萬里呈祥光
欣逢熙洽時鳳翰飛降恩膏流海島五穀
皆豐發處處衢弄管絃天恩不可名願是

千秋百世本支發秀永奠鴻業金甌萬歲
太平頌聖明高樓春色正芳鮮只見榮光
燦燦明一則福二則祿三則壽黃金積堂
珠充斗門闌喜氣如春畫看世上誰能得
勾丹桂芳名清百品遐齡真罕康寧三多
共馳湊永歲綿代天長地久

綠槐漫筆

文化三年十一月廿七日音樂花園公此略誌

下山守

帝鑑之間

松平藩摩与

因豊後守

殿上之間 河内候

濱谷山王子

柳之間

後者

蘇鉄之間

松平藩摩与
家来

按此乃江戶幕末漫抄之八松平藩摩与
与家来河内伊城之外家来とあり
女於席之吸物酒は菓子立之

一 河内園茶腰掛大子中馬腰掛之与中友白

泡飯之茶下之

此は河内茶園
漫抄あり

帝鑑之間

松平河内守紀若

出給仕

子長

十人

内

共取一人

殿上之間

出給仕

子長

坂部長次郎組若

十人

内

共取一人

右日幸橋内へ入薩摩守屋敷松平
松平紀ある松平大徳大守屋敷松平
日以松内門八代測河馬場先涉の
前より右日西尾隠波守屋敷松平吉井
大炊以安後對馬守松平伊豆守日孫
吏より辰く口山普請方之小屋前通り
堀田松津守水母出羽守日孫越和田舎
内内日入土手通り喜心大徳危井伊

吉新少輔牧野備前守山室京道内守極
村後河守日孫越吏より喜心下野守京
極備中守日孫越外堀田内守上松澤心
大弼屋敷松平大徳屋敷松平守吏
より元く乃筋く通り是薩摩守屋敷日

入

雜事記

文化三年十月十八日吉井大炊以後松平

付

法目付

愚門

奥平大権方丈

文珠楼

新々山人

一弓

十張

一銃砲

二十挺

一銃

二十本

沖衣系

新々山人

井上河内守

一二之間法譜代大名因嫡子之間、布衣

以上之間級人法中法服、醫師句云

一西之間級之方、冬、夏、之、言、家、存、之、言、法、

只亦以上列在

一南板塚之宿、之、言、法、因、嫡、子、之、奏、其、番

一弟之間級、法、因、嫡、子、番、其、美、慕、之、間

正級人列在

一出所、以、系、より、薩、摩、守、此、後、与、大、廣、守

同月廿四日同人渡

大目付

此目付

琉球人上野

清宮白御後之長也其法以西之長終之用
之事

同月廿九日此目付也

一琉球人此日上野

清宮白系指之付次之清與市之也其
以上文化年録

文化三年十一月廿六日此目付也

東海日上野

清宮白琉球人洋札有之其方也其法在國

場亦等引紙法易面之通

按此乃此法
國不之也 大欽

其教且向和海上也乃中其也以上

十一月廿六日

仙石次之清

黒川興市

同月九日堀田按察使書付同日付

黒川興市達候

一明海日琉球人東歸心

沖宮系詣二付

此後願人

紀若

沖宮廻勤番二取致候

十一月

同月晦日

沖宮廻勤番

出立京車在傍紀若

以上此統方系年記

文化三年十一月晦日琉球人上船

沖宮系詣送筋

是松平藩摩与屋敷より将監橋増と与

表門茶室より通所是口橋際より左に

幸橋山門入薩摩与屋敷茶振松平
把前与屋敷松通り并伊掃部以屋敷
茶振堀端通り半藏山門入竹橋山門
出平川口山門茶民部所殿屋敷茶通り
神田橋山門出水神寺波与屋敷松通り
稻葉丹后与屋敷左口戸田越茶与屋敷
茶筋遠橋山門出津成道通上野山門
文珠樓通り

御文口系詣交り文珠樓口出凌雲院
前通り本防口越交り薩摩与岩坊
急光院口立寄茶留口茶元口及筋より
筋遠橋山門入湊田所通日本橋通所
芝口橋場上茶表門茶通將監橋交り
芝薩摩与屋敷口入

薩摩雜談一云集

文化三年十一月晦日玩球人上野

清言勢終途中も管経より

同年十月四日琉球人涉之家より此序

も人教少く管経も無く此の家方占孫

越ひる勅

芝蔭摩与屋敷より赤羽根橋土着所

西久保八幡茶天徳寺裏門茶相良志

摩守屋敷茶通り此橋端へ出交より

市之山門へ入松平友玄清屋敷茶口より

井伊掃部政屋敷後永田馬場松平

初相与屋敷松平尾張殿此屋敷松通り

井伊掃部政中屋敷昭喰遠通り紀伊

殿赤坂屋敷白紙越交より此橋端通り

市ヶ谷八幡茶より尾張殿白紙越交より

八幡茶通り市ヶ谷山門外此橋端通り永

河原橋小石川山門外赤産殿白紙越交

より此系水屋敷茶昌平橋へ入須田所

通日本橋通り芝口橋場と与表の茶通
将監橋より芝薩摩与西表入

同日十六日琉球人江戸参上

雜事記

文化三年十二月十九日巳中刻琉球人

江戸参上

所心氏等記

十二月三日亮中土井大炊取利厚

糸府所用と申すより此より時後
を納めたる以後大目付比目付以中
浦、山後及河原

文化三年十一月三日

所存之間

時後七

土井大炊取

琉球人糸府所用申勤比目付於所前

所心氏等

文化年録 正統方第年記
系圖漫抄

文化之丙寅年十二月三日此系以在
七井大欽氏初厚琉球人本籍正用本勤
り了係子係之時報七代物之系
片山氏筆記

文化三年十二月七日

大目付
伊後河内守
神保佐渡守

時報二

山目付
仙石次左衛門
三川共市

古之琉球人系府正用本勤
於美著冒充中列序係前守
美年考中何在

栗田忠
吉本忠左衛門
山目付
山目付

金一枚充

古田正用本勤
於美著冒充中列序係前守

柳宗日次記

四月七日

銀三枚充

此流目付

竹内源左衛門

中野新三郎

小田切善左衛門

原田寛藏

右琉球人糸府所用お勤の付と下旨

於焼火之間後河守と下旨

同日極村後河守後

此目付

銀一枚

此少人目付

八人

琉球人糸府所用お勤の付と下旨

以上文化年録

同四丁卯年二月十七日去年琉球

人糸府及び歸國の時道中筋

國役金の奉りより大目付は勤定

奉行より連書あり同年三月
廿三日当中人馬法用と勤めしは
此勘定組額及ひ此勘定に銀子
と賜りし

文化丁卯年二月十七日玄寅年琉球
人糸府海困る長共送中筋玉級掛り
より大目付此勘定奉行より連書一通
出

正統方善年記

文化四年三月廿二日

銀七枚充

因不枚充

此勘定組取

関川庄右衛門

是 共一七郎

此勘定

河合徳右衛門

今村忠之助

手地長左衛門

琉球人糸府より送中筋人馬送る方

此用骨粉在動以骨之少

女於此女單部至縁故大飲以中液

柳堂日記

