

第九十二號	帝國大學資金所屬森林原野竝產物特別處分規則	〔下〕	二二九七
第一百二號	造神宮使廳官制	〔上〕	二三四四
第一百五號	高等教育會議規則	〔上〕	五三三
第一百十一號	臺灣總督府醫院官制	〔下〕	二四四二
第一百十二號	臺灣總督府警察官及司獄官練習所官制	〔下〕	一四四九
第一百十七號	臺灣總督府巡查及看守手當支給規則	〔下〕	二四九〇
第一百十八號	臺灣總督府警察官及司獄官練習生手當金及旅費支給方	〔下〕	一四九三
第一百十九號	臺灣總督府三等郵便電信局長三等郵便局長及三等電信局長俸給退官賜金及死亡賜金令	〔下〕	一五三七
第一百二十號	巡查看守俸給令	〔下〕	一四八九
第一百二十四號	海軍下士卒服役條例	〔上〕	二二九五
第一百三十號	陸軍監獄看守宿料給與方	〔上〕	八八一

第一百二十九號	開港港則	〔下〕	二二三五
第一百四十號	收入印紙	〔上〕	二四八一
第一百四十四號	臨時沖繩縣土地整理事務局官制	〔上〕	二八四
第一百四十八號	中央氣象臺官制	〔上〕	五五五
第一百四十九號	中央氣象臺附屬測候所勤務者手當給與	〔上〕	九一〇
第一百六十一號	法例ヲ臺灣ニ施行スル諸國通商條約	〔下〕	一四〇五
第一百六十二號	行政裁判所長官ノ待遇	〔上〕	八五七
第一百六十六號	臺灣總督府法院判任通譯ノ俸給支給方	〔下〕	一五〇七
第一百七十四號	鐵道作業局事業用品賣買貸借隨意契約	〔上〕	二二三〇
第一百七十七號	海外在勤外交官領事官等在勤地ニ於テ戰時若ハ事變ニ際會スル上ノ手當給與方	〔上〕	八六七
第一百七十八號	臺灣公學校令	〔下〕	一七九三
第一百七十九號	臺灣公學校官制	〔下〕	一四三六

第百八十六號	民事訴訟ニ關シ國ヲ代表スル規程	〔下〕	一七六一
第百八十四號	國庫補助公共團躰ノ事業監督ニ關スル規程ノ施行	〔上〕	一七七〇
第百八十九號	神宮衛士長衛士副長衛士ニ關スル件	〔上〕	二四六
第百九十二號	臺灣總督府典獄任用方	〔下〕	一五一〇
第百九十三號	臺灣總督府判任職員任用方	〔下〕	一五二二
第百九十三號	臨時臺灣土地調查局職員任用方	〔下〕	一五一六
第百九十五號	銀行條例貯蓄銀行條例ヲ臺灣ニ施行	〔下〕	一七二九
第百九十六號	海軍局職員ニ在清國帝國領事館附テ命スル件	〔上〕	六二四
第百九十七號	東京市京都市大阪市ニ關スル件	〔上〕	一四八五
第百九十八號	臺灣ニ關稅定率法ヲ施行ス	〔下〕	一六六九
第百九十九號	陸軍砲工學校條例	〔上〕	三九八
第百一百廿六號	陸軍士官學校條例	〔上〕	三七七
第百一百廿九號	陸軍地方幼年學校條例	〔上〕	三八五

第百一百三十號	陸軍騎兵實施學校條例	〔上〕	三九五
第百一百三十二號	陸軍野戰砲兵射擊學校條例	〔上〕	四〇一
第百一百三十三號	陸軍要塞砲兵射擊學校條例	〔上〕	四〇四
第百一百三十七號	臺灣陸軍軍醫部條例	〔下〕	一四六九
第百一百三十八號	臺灣陸軍獸醫部條例	〔下〕	一四七〇
第百一百四十四號	陸軍見習士官及生徒恩給額	〔上〕	一三〇一
第百一百四十五號	陸軍將校生徒試驗委員條例	〔上〕	三七六
第百一百四十六號	臺灣陸軍補給廠條例	〔下〕	一四七〇
第百一百四十七號	海軍召集條例	〔下〕	一八三
第百一百五十五號	內閣所屬職員官制	〔上〕	一五三
第百一百五十六號	印刷局官制	〔上〕	一五六
第百一百五十八號	外務省官制	〔上〕	二一六
第百一百五十九號	內務省官制	〔上〕	二二三

第二百六十八號	臨時檢疫職員	[上]	二五九
第二百六十九號	大藏省官制	[上]	二六三
第二百七十九號	文部省官制	[上]	五三〇
第二百八十二號	農商務省官制	[上]	五七六
第二百九十五號	遞信省官制	[上]	六〇七
第三百十二號	技術官俸給令	[上]	七二九
第三百十五號	稅務屬及專賣局屬俸給	[上]	七五九
第三百十七號	通信書記補鐵道書記補航路標識看守俸給及三等郵便局長手當	[上]	八三九
第三百二十號	北海道廳高等官俸給令	[上]	八五二
第三百三十號	遞信省部內官吏外國在勤者妻携帶旅費規則	[上]	九七〇
第三百三十二號	看守給與品及貸與品規則	[上]	九二七
第三百三十七號	憲兵條例	[上]	三五〇

第三百四十四號	學位命查驗規則	[下]	六九七
第三百四十五號	醫博士會規則	[下]	六九八
第三百四十八號	農道廳府縣郡市農事試驗場工業試驗場水產試驗場	[下]	七二六
第三百五十二號	農事講習所工業講習所水產講習所種畜場職員並	[下]	七四二
第三百五十三號	農事巡迴教師工業巡迴教師林業巡迴教師水產巡迴	[下]	七六二
第三百五十四號	農事巡迴教師以名稱待遇任免及官等等級配當方	[上]	八六三
第三百五十二號	津浦繩縣間切島規程	[上]	二七五七
第三百五十八號	警務千島國在勤北海道廳職員手當給與方	[上]	九三三
第六號	別率補給用印紙規則	[下]	一六八四
第七號	警務員給與品及貸與品規則	[下]	一六八〇
第八號	警務員給與品及貸與品規則	[下]	一六八〇
第九號	警務員給與品及貸與品規則	[下]	一六八〇
第十號	警務員給與品及貸與品規則	[下]	一六八〇
第十一號	警務員給與品及貸與品規則	[下]	一六八〇
第十二號	警務員給與品及貸與品規則	[下]	一六八〇
第十三號	警務員給與品及貸與品規則	[下]	一六八〇
第十四號	警務員給與品及貸與品規則	[下]	一六八〇
第十五號	警務員給與品及貸與品規則	[下]	一六八〇
第十六號	警務員給與品及貸與品規則	[下]	一六八〇
第十七號	警務員給與品及貸與品規則	[下]	一六八〇
第十八號	警務員給與品及貸與品規則	[下]	一六八〇
第十九號	警務員給與品及貸與品規則	[下]	一六八〇
第二十號	警務員給與品及貸與品規則	[下]	一六八〇

○律令

- 第二號 刑事ニ關スル判決ノ正本、謄本、抄本請求ノトキ手数料〔下〕 一七四三
- 第四號 臺灣船籍規則 〔下〕 一八七九
- 第五號 臺灣租稅滯納處分規則 〔下〕 一七〇〇
- 第六號 民事訴訟用印紙規則 〔下〕 一七六四
- 第七號 臺灣總督府法院執達規則 〔下〕 一七六九
- 第八號 民事商事及刑事ニ關スル律令 〔下〕 一七五三
- 第九號 民事商事及刑事ニ關スル律令施行規則 〔下〕 一七五四
- 第十號 民事訴訟費用規則 〔下〕 一七六二
- 第十一號 刑事訴訟費用規則 〔下〕 一七四三
- 第十二號 八私設鐵道會社ニ關スル律令 〔下〕 一九一六
- 第十三號 臺灣地籍規則 〔下〕 一六五四
- 第十四號 臺灣土地調查規則 〔下〕 一六三七

第十五號 高等地地調查委員會規則 〔下〕 一四五六

第十六號 臺灣總督府法院條例 〔下〕 一四六〇

第十七號 臺灣地方稅規則 〔下〕 一七〇四

第十八號 臺灣總督府法院判官懲政令 〔下〕 一五三三

第十九號 圓銀貨幣無制限通用 〔下〕 一七三三

第二十號 保甲條例 〔下〕 一五七七

第二十一號 匪徒刑罰令 〔下〕 一七五三

第二十二號 重罪輕罪控訴豫納金規則 〔下〕 一七四八

第二十三號 保稅倉庫ニ關スル律令 〔下〕 一六八七

第二十四號 臺灣總督府法院判官懲政令 〔下〕 一五三三

第二十五號 臺灣總督府法院判官懲政令 〔下〕 一五三三

第二十六號 臺灣總督府法院判官懲政令 〔下〕 一五三三

○附令

第一號 臺灣總督府法院判官懲政令 〔下〕 一五三三

○ 閣令

第三號 臺灣總督府及所屬各官廳執務時間ニ關スル件 (下) 一五二六

○ 省令

內第二號 醫術開業試驗特例及手数料 (上) 一九三三

內第三號 藥劑師試驗特例及手数料 (上) 一九三四

內第五號 北海道廳鐵道書記試驗規則 (上) 二〇〇七

內第六號 神社佛堂參拜、觀覽料及寄附金募集取締 (上) 一八六六

海第二號 海軍內國旅費規則 (上) 一九五三

海第三號 海軍志願兵徵募細則 (下) 一六六八

海第十號 海軍召集條例施行細則 (下) 一九三三

司第十三號 戶籍法ニ規定ニ依リ納付スヘキ手数料 (下) 四三三

文第六號 學校醫職務規程 (下) 六八八

文第七號 學校醫以資格委員會規則 (下) 六九〇

文第八號 氣象臺測候所條例施行細則 (上) 五五八

文第十三號 高等教育會議議員互選規則 (上) 五三七

文第十五號 中央氣象臺附屬測候所職員月手當給與細則 (上) 九一〇

遞第十六號 開港港則施行細則 (下) 二二三二

遞第二十號 航海獎勵法ニ據リ保護ヲ受ル船舶郵便物運送規則 (下) 一〇六八

○ 臺灣總督府令

第三八號 私立學校設置廢止規則 (下) 一八三二

第三十號 臺灣阿片令施行規則 (下) 一五九〇

第三十六號 臺灣航路標識規則 (下) 一九一五

第三十八號 臺灣租稅滯納處分規則施行細則 (下) 一七〇二

第三十五號 臺灣船籍規則施行細則 (下) 一八八二

第三十六號 臺灣船舶積量測度規則 (下) 一九〇六

第三十七號 臺灣總督府法院執達規則施行細則 (下) 一七七二

第四十六號	臺灣總督府三等郵便及電信局長採用規則	〔下〕	一五二〇
第四十八號	臺灣公醫候補生規則	〔下〕	一六一〇
第五十一號	火藥類鐵道運送條規	〔下〕	一九二六
第五十四號	民事商事及刑事ニ關スル附屬法律指定ノ件	〔下〕	一七五三
第五十六號	臺灣總督府地方法院及出張所名稱位置管轄區域	〔下〕	一四六四
第六十六號	臺灣總督府及所屬各官廳執務時間	〔下〕	一五二六
第七十八號	臺灣公學校規則	〔下〕	一七九五
第七十九號	臺灣公學校設置廢止規則	〔下〕	一八〇〇
第八十三號	臺灣茶業取締規則	〔下〕	一八四六
第八十七號	保甲條例施行規則	〔下〕	一五七八
第八十八號	臺灣公學校訓導俸給支給規程	〔下〕	一四九四
第九十一號	臺灣土地調查規則施行細則	〔下〕	一六二八
第九十二號	地方土地調查委員會規則	〔下〕	一四五八

第百四號	書房義塾ニ關スル規程	〔下〕	一八〇一
------	------------	-----	------

○達

陸第六十五號	陸軍監獄看守宿料支給細則	〔上〕	八八一
陸第六十八號	戰用品取扱規則	〔上〕	二二六三
海第四十九號	海軍軍人軍屬ニアラサル者ノ旅費支給規程	〔上〕	九五九

○宮内省達

甲第三號	侍醫俸給	〔上〕	一九二
甲第五號	學習院官制	〔上〕	二〇三
甲第六號	東宮御所御造營局官制	〔上〕	一九六

Faint vertical text on the right page, likely bleed-through from the reverse side.

明治三十一年

○法律

- 第四十二號 臺灣陸軍軍法會議法 [下] 一四七三
- 第四十八號 北海道官設鐵道用品資金會計法 [上] 二二五三
- 第五十三號 事業公債及鐵道公債特別會計法 [上] 二二五四
- 第五十五號 供託法 [上] 二二二一
- 第十七號 所得稅法 [上] 二二七三
- 第十九號 海港檢疫法 [上] 一八九八
- 第二十四號 不動產登記法 [下] 四三四
- 第二十七號 北海道舊土人保護法 [上] 一七八二
- 第三十五號 臺灣銀行補助法 [下] 一七二八
- 第三十六號 特許法 [下] 九〇〇

第三十七號	意匠法	〔下〕	九一八
第三十八號	商標法	〔下〕	九二六
第三十九號	著作權法	〔上〕	一九七八
第四十號	民法第七百九條ハ失火ニ適用セス	〔下〕	四一一
第四十三號	特別年限増徴ノ地租ニ府縣稅市町村稅ヲ賦課スルコトヲ得ス	〔上〕	一五五七
第四十六號	船舶法	〔下〕	二二六八
第四十七號	船員法	〔下〕	一三〇八
第四十八號	商法	〔下〕	八八二
第四十九號	商法施行法	〔下〕	八八二
第五十號	外國人ノ署名捺印及無資力證明方	〔上〕	一四〇九
第五十三號	銀行ニ關スル法律ニ定メタル過料	〔下〕	八八
第五十四號	印紙稅法	〔上〕	二四八二

第五十六號	日本銀行納稅ニ關スル件	〔下〕	一四七
第五十九號	沖繩縣土地整理法	〔上〕	二〇五六
第六十一號	關稅法	〔上〕	二四九一
第六十二號	宅地組換法	〔上〕	二二二六
第六十三號	水先法	〔下〕	一三五六
第六十四號	府縣制	〔上〕	一五二五
第六十五號	郡制	〔上〕	一五五九
第六十六號	國籍法	〔下〕	二四〇五
第六十七號	土地抵當權者タル外國人ノ増價競賣請求方	〔下〕	四三三
第六十八號	外國艦船乘組員逮捕留置ニ關スル援助法	〔上〕	一四〇七
第七十號	領事官ノ職務	〔上〕	二二二四
第七十二號	外國人又ハ外國法人ノ物權ノ登記	〔下〕	四七九
第七十四號	製造煙草輸出交付金	〔上〕	二四七四

第七十五號	臺灣事業公債法	〔下〕	二二五
第七十六號	北海道拓殖銀行法	〔下〕	七七
第七十七號	罹災救助基金法	〔上〕	一七六五
第七十九號	軍艦水雷艇補充基金特別會計法	〔上〕	二二七〇
第八十號	教育基金特別會計法	〔上〕	二二七三
第八十六號	災害準備基金特別會計法	〔上〕	二二八九
第八十二號	耕地整理法	〔上〕	二〇〇一
第八十四號	家祿賞典祿處分法施行法	〔下〕	一〇
第八十五號	國有林野法	〔上〕	二〇六一
第八十六號	森林資金特別會計法	〔上〕	二二九五
第八十七號	遺失物法	〔上〕	一八五五
第八十八號	噸稅法	〔上〕	二五四七
第九十三號	行旅病人及行旅死亡人取扱法	〔上〕	一七七四

第九十四號	國籍喪失者之權利	〔下〕	四一〇
第九十五號	水難救護法	〔下〕	一三四〇
第九十七號	肥料取締法	〔下〕	八二六
第一百一號	國債ヲ外國ニ於テ募集スル場合	〔下〕	二二六
第一百十二號	府縣農事試驗場國庫補助法	〔下〕	七六〇
第一百三號	農會法	〔下〕	七五〇
第一百四號	軍機保護法	〔下〕	二二六
第一百五號	要塞地帶法	〔下〕	二三八
第一百六號	銃砲火藥類取締法	〔上〕	一八二四
第一百八號	北海道官設鐵道用品ヲ北海道官設鐵道用品資	〔上〕	二二六
第一百九號	金會計ヨリ買入ルルトキ前金拂概算渡方	〔上〕	二二五四
第一百九號	北海道區町村會議員總代人及沖繩縣區會議員	〔上〕	一七六四
第一百九號	等選舉罰則	〔上〕	一七六四

○勅令

- 第百二十一號 海軍生徒學生及下士卒等死亡者埋葬料給與 (上) 九〇三
- 第百二十三號 警視特別任用方 (上) 二二二
- 第百六十八號 參謀本部條例 (上) 二九六
- 第百十六號 臺灣陸軍法官部條例 (下) 一四七三
- 第百十八號 臺北陸軍監獄ノ管理並其監獄長所屬ノ件 (下) 一四七四
- 第百二十五號 製鐵所用土地先浚渫及荷揚場設置工事請負ノ (上) 二二六
- 第百二十六號 隨意契約 (上) 二二二七
- 第百二十六號 臺灣ニ於ケル印紙貼用方 (下) 一七一九
- 第百二十八號 中學校令 (下) 六三三
- 第百二十九號 實業學校令 (下) 六四〇
- 第百三十一號 高等女學校令 (下) 六五八
- 第百三十八號 輸納地金ノ精製手數料 (下) 三三八

- 第百四十號 臺灣總督府囑托員及公醫手當金支給方 (下) 一五四
- 第百四十五號 葉煙草競爭賣渡方 (上) 二四七三
- 第百四十六號 醬油稅則施行規則 (上) 二四四八
- 第百四十七號 臺灣總督府三等郵便電信局長身元擔保方 (下) 一六五三
- 第百五十號 收入印紙賣下方 (上) 二四八一
- 第百五十四號 臺灣總督府監獄看守定員 (下) 一四三四
- 第百五十五號 稅務監督局ニ見習員ヲ置ク (上) 二七八
- 第百五十六號 不用手形用紙處分 (上) 二四八九
- 第百六十一號 文官任用令 (上) 九七九
- 第百六十二號 文官分限令 (上) 三三三九
- 第百六十三號 文官懲戒令 (上) 一三〇七
- 第百六十五號 阿片賣下代價納付方 (上) 一九二七
- 第百六十七號 海軍准士官分限 (上) 一三三七

第六十八號	海軍高等武官准士官服役令	〔上〕	一一八八
第七十一號	海軍志願兵條例	〔下〕	二六七
第七十二號	外國駐在海軍武官手當金規則	〔上〕	八八五
第七十八號	所得稅法施行規則	〔上〕	二三八六
第八十九號	蠶業講習所官制	〔上〕	五九二
第九十六號	鹽業調查所官制	〔上〕	五九八
第九十三號	傳染病研究所官制	〔上〕	二五二
第九十四號	傳染病研究所職員官等俸給	〔上〕	七五四
第九十五號	臺灣總督府醫學學校官制	〔下〕	二四三八
第九十七號	臺灣總督府師範學校官制	〔下〕	一四三二
第九十九號	臺灣總督府師範學校長特別任用方	〔下〕	二五三二
第一百十一號	地租條例施行規則	〔上〕	二三三八
第一百十九號	文部省直轄諸學校高等官官等俸給令	〔上〕	一八二六

第二百二十三號	河川法第三十二條ノ費用補助方	〔上〕	二二三五
第二百二十三號	森林資金ノ收入支出	〔上〕	二二九六
第二百二十八號	奏任ノ爲ニテ得ル諸官	〔上〕	七一九
第二百二十九號	痘苗製造所ニ顧問ヲ置ク	〔上〕	二五五
第二百四十四號	海軍下瀨火藥製造所條例	〔上〕	四四四
第二百四十五號	海軍軍法會議ニ海軍警査ヲ置ク	〔上〕	五一六
第二百五十一號	臨時林野下戾處分調査ニ關スル職員	〔上〕	五八二
第二百五十三號	判事檢事官等俸給令	〔上〕	八一五
第二百五十四號	警察監獄學校官制	〔上〕	二四〇
第二百五十五號	警察監獄學校職員俸給令	〔上〕	七五八
第二百五十八號	警察監獄學校幹事特別任用方	〔上〕	九九九
第一百六十號	災害土木費國庫補助規定	〔上〕	二二五八
第一百六十一號	稅關官制	〔上〕	二六八

第一百六十四號	稅關監吏俸給	〔上〕	七五九
第一百六十九號	稅關支署名稱位置及管轄區域	〔上〕	二七二
第一百七十九號	林野整理審査會規則	〔上〕	五八四
第一百八十三號	臨時沖繩縣土地整理事務局書記任用及俸給	〔上〕	一〇〇九
第一百八十七號	固定軍用電信ヲ公衆通信ノ用ニ供ス	〔下〕	一二一九
第一百九十三號	海軍主計官練習所條例	〔上〕	四九八
第一百九十五號	特許意匠及商標ニ關スル手数料	〔下〕	九三七
第一百九十六號	府縣立師範學校長俸給並公立學校職員退隱料及遺族扶助料法ニ於ケル學校職員ノ資格及在職年數算定方	〔上〕	一三三四
第二百一號	及公立學校職員退隱料等ニ關スル規程施行ニ關スル件	〔上〕	二二二八
第二百四號	稅關事務官補監視及監吏特別任用令	〔上〕	一〇〇四

第二百五五號	登錄稅法施行規則	〔上〕	二三五五
第二百六號	陸軍用地ノ生産物ヲ賣渡ストキ隨意契約	〔上〕	二二二四
第二百七號	臨時稅關工事部官制	〔上〕	二七四
第二百八號	臨時稅關工事部職員官等俸給	〔上〕	七六〇
第二百十四號	海軍造兵生徒條例	〔上〕	四九三
第二百十八號	航路標識看守月手當	〔上〕	九三二
第二百二十一號	政府ニ於テ輸入ノタバコ葉煙草ヲ買入ルルトキ隨意契約	〔上〕	二二二二
第二百二十二號	陸軍給與令	〔上〕	七六二
第二百二十五號	韓國駐劄陸軍部隊ノ給與	〔上〕	八八二
第二百二十七號	島嶼ノ府縣會議員選舉ニ關スル件	〔上〕	一五四八
第二百二十八號	島嶼ニ關スル府縣行政ノ特例	〔上〕	一五五〇
第二百二十九號	海軍炭礦採掘ノ請負及粗惡炭垃圾粉炭拂下隨意	〔上〕	一五五〇

第二百三十一號	鎮守府艦隊條例	〔上〕	二二二四
第二百三十五號	特許代理業者登錄規則	〔下〕	九三九
第二百二十八號	農商務省特許局兼任審判官官等	〔上〕	八三七
第二百三十九號	鹽業調査所ニ顧問ヲ置ク	〔上〕	五九九
第二百四十一號	石數ヲ以テ表示スル船舶ニ關シ船員法施行	〔下〕	一三三三
第二百四十三號	船員手帖ノ交付訂正又ハ書換等ニ關スル手數料	〔下〕	一三三三
第二百四十九號	關稅訴訟願審査委員會規則	〔上〕	二七三
第二百五十六號	北海道廳視學官俸給	〔上〕	八五二
第二百五十七號	視學俸給	〔上〕	八五二
第二百六十號	視學官及視學特別任用令	〔上〕	一〇九
第二百六十三號	海軍局官制	〔上〕	六二二

第二百六十四號	地方海員審判所管轄區域表	〔上〕	二六三八
第二百六十八號	商船學校職員俸給	〔上〕	八三九
第二百六十九號	海軍局長任用方	〔上〕	二〇九八
第二百七十號	船舶登記規則	〔下〕	四八八
第二百七十一號	小商人ヲ範圍スル	〔下〕	八八五
第二百七十六號	府縣稅家屋稅賦課	〔上〕	一五五
第二百七十七號	行旅病人死亡人等ヲ引取及費用辨償方	〔上〕	一七七七
第二百七十九號	特許局審判事務章程	〔上〕	一五七八
第二百八十號	外交官領事官官制	〔上〕	二六七
第二百八十二號	在外公館職員定員令	〔上〕	二二二
第二百八十二號	在外公館職員官等令	〔上〕	一七三三
第二百八十五號	市部會郡部會等ノ特例	〔上〕	一五五二
第二百八十九號	失火ノ責任、銀行ノ過料國籍法、外國艦船乘組員		

- 第二百九十五號 等三關スル法律ヲ臺灣ニ施行 [下] 一七五六
- 第二百九十號 特許法意匠法及商標法ヲ臺灣ニ施行ス [下] 一八四八
- 第二百九十五號 北海道廳森林監守給與品及貸與品規則 [上] 九三〇
- 第二百九十七號 北海道鐵道部官制 [上] 六六四
- 第三百百八號 臺灣總督府法院檢察官任用方 [下] 一五二六
- 第三百百十一號 著作權法ヲ臺灣ニ施行ス [下] 一六〇九
- 第三百百十六號 遺失物法ヲ臺灣ニ施行 [下] 一五六七
- 第三百百十三號 臺灣總督府關於於テ施行スル鐵道敷設燈臺建築及 [下] 八八七
- 第三百百十四號 築港其他直營事業ニ關スル隨意契約方 [下] 一六五四
- 第三百百十五號 沖繩縣土地整理法中報償ニ關スル件 [上] 二〇六〇
- 第三百百五號 北海道鐵道部關於於テ鐵道工事ニ要スル用品ヲ買入借入又賣渡貸渡隨意契約 [上] 二二二八

- 第三百七號 製鐵所官制 [上] 五八六
- 第三百百九號 從軍記章褫奪及佩用停止取扱手續 [上] 一二九
- 第三百百十四號 著作權法施行ニ關スル件 [上] 一九八八
- 第三百百十五號 府縣行政及郡行政ニ關シ主務大臣ノ許可ヲ要セ [上] 二〇八〇
- 第三百百十六號 府縣費ノ分賦及不均一賦課 [上] 一五五〇
- 第三百百十九號 關稅法施行規則 [上] 三五〇六
- 第三百百二十號 噸稅法施行規則 [上] 三五四八
- 第三百百二十二號 臺灣ニ登錄稅法ヲ施行ス [下] 二六八四
- 第三百百二十三號 臺灣總督府關於於テ鐵道事業ニ要スル鐵道用品ノ [下] 一六五四
- 第三百百二十五號 陸軍所屬特別文官俸給令 [上] 七七九
- 第三百百二十五號 海軍監獄官制 [上] 四四七

- 第三百二十七號 海軍監獄官俸給 (上) 八〇四
- 第三百二十八號 海軍監獄官特別任用令 (上) 一〇六八
- 第三百四十號 酒造組合規則 (上) 二四〇三
- 第三百四十二號 製造煙草輸出交付金ニ關スル規定施行ニ關スル件 (上) 二四七四
- 第三百四十二號 開港及開港ニ於テ輸出スヘキ貨物ノ指定 (下) 二五三三
- 第三百四十五號 產婆規則 (上) 二九三八
- 第三百四十九號 公立學校職員ノ懲戒 (上) 一五三二
- 第三百五十二號 條約若シテ慣行ニ依リ居住ノ自由ヲ有セサル外國人ノ居住及營業等ニ關スル件 (上) 一三八七
- 第三百五十四號 行政裁判所長官評定官懲戒令 (上) 一五三三
- 第三百五十八號 要塞地帶法ニ規定スル要塞司令官ノ職務ニ關スル件 (下) 二四四

- 第三百五十九號 私立學校令 (下) 一六六九
- 第三百六十一號 社寺保管林規則 (上) 二二〇二
- 第三百六十二號 國有林野部分林規則 (上) 二〇六六
- 第三百六十三號 國有林野產物ヲ隨意契約ヲ以テ賣拂方 (上) 二二三八
- 第三百六十四號 國有林野委託規則 (上) 二〇七七
- 第三百六十五號 行旅病人及行旅死亡人取扱法ヲ臺灣ニ施行 (下) 一五五三
- 第三百六十六號 銃砲火藥類取締法施行規則 (上) 一八二七
- 第三百六十八號 憲兵練習所條例 (上) 一三五五
- 第三百七十號 臺灣總督府法院職員官等俸給及定員令 (下) 一五〇五
- 第三百七十二號 臺灣總督府稅關監吏ノ俸給 (下) 一四八四
- 第三百七十四號 砂防法第十四條ノ地租其他公課減免方 (上) 二二五七
- 第三百七十五號 政府ニ於テ直接ニ從事スル官設鐵道工事一部ノ請負隨意契約 (上) 二二三〇

第三百八十三號	關稅法ニ依ル通路	〔上〕	二五八
第三百八十四號	國有林野及產物賣拂代金延納方	〔上〕	二〇八八
第三百八十七號	臺灣關稅及出港稅訴願審查委員會規則	〔下〕	一四三一
第三百八十九號	臨時緯度觀測所官制	〔上〕	五六四
第三百九十一號	河川法第四十四條ニ依リ河川敷地ノ公用ヲ廢シ タル土地ノ處分方	〔上〕	二二三六
第三百九十七號	北海道鐵道部鐵道事務官任用方	〔上〕	一六〇七
第三百九十八號	陸軍召集條例	〔下〕	一九八
第三百九十九號	臺灣總督府警察官及司獄官練習所ニ巡查及看守 ヲ置ルニ關スル方	〔下〕	二四五〇
第四百〇一號	臺灣總督府警察官及司獄官練習所練習生ノ俸給	〔下〕	二四九三
第四百〇二號	警察賞與規則	〔上〕	二二〇五
第四百〇四號	河川法第五條ニ依ル命令	〔上〕	二六三四

第四百〇五號	軍衙間囚人及刑事被告人押送規則	〔下〕	二六六
第四百一十三號	政府ニ於テ施行スル造林事業ニ要スル種苗供 給ノ受負隨意契約	〔上〕	二二二九
第四百一十六號	陸軍衛生材料廠條例	〔上〕	三四六
第四百二十號	陸軍獸醫學校條例	〔上〕	三三〇
第四百二十一號	陸軍砲兵工科學校條例	〔上〕	三三五
第四百二十四號	埋藏物ヲ宮内省ニ讓渡ストキ隨意契約	〔上〕	二二二〇
第四百二十六號	臺灣總督府鐵道部官制	〔下〕	一四九九
第四百二十八號	臺灣總督府鐵道部事務官特別任用令	〔下〕	一五一七
第四百二十九號	圖書館令	〔下〕	七〇二
第四百三十三號	勸業債券ヲ保證金ニ使用スルノ件	〔上〕	二九九九
第四百三十四號	傳染病豫防ノタメ物件輸入禁止	〔上〕	二九〇四
第四百三十五號	教育基金令	〔下〕	六九三

- 第四百二十七號 政府ニ於テ施行スル海水ニ觸接スル工事及水道
[下] 一七一九
- 第四百四十八號 工事ニ要スル「セメント」ノ購入隨意契約
[下] 一七二二
- 第四百四十八號 定時間外ニ服業シタル技手ニ日額給與方
[下] 一八六六
- 第四百五十五號 臺灣ニ於ケル關稅及專賣規則等違反申告者賞
[下] 一七〇三
- 第四百五十六號 與方
[下] 一七一九
- 第四百五十六號 公立學校職員及教官其他教育事務ニ従事スル
[下] 一七〇九
- 第四百五十七號 文官ノ間轉任方
[下] 一七〇九
- 第四百五十七號 會計検査院事務章程
[下] 一六三七
- 第四百五十八號
[下] 一六三〇
- 第四百五十九號
[下] 一六三〇
- 第四百六十號
[下] 一六三〇
- 第四百六十一號
[下] 一六三〇
- 第四百六十二號
[下] 一六三〇
- 第四百六十三號
[下] 一六三〇
- 第四百六十四號
[下] 一六三〇
- 第四百六十五號
[下] 一六三〇
- 第四百六十六號
[下] 一六三〇
- 第四百六十七號
[下] 一六三〇
- 第四百六十八號
[下] 一六三〇
- 第四百六十九號
[下] 一六三〇
- 第四百七十號
[下] 一六三〇
- 第四百七十一號
[下] 一六三〇
- 第四百七十二號
[下] 一六三〇
- 第四百七十三號
[下] 一六三〇
- 第四百七十四號
[下] 一六三〇
- 第四百七十五號
[下] 一六三〇
- 第四百七十六號
[下] 一六三〇
- 第四百七十七號
[下] 一六三〇
- 第四百七十八號
[下] 一六三〇
- 第四百七十九號
[下] 一六三〇
- 第四百八十號
[下] 一六三〇
- 第四百八十一號
[下] 一六三〇
- 第四百八十二號
[下] 一六三〇
- 第四百八十三號
[下] 一六三〇
- 第四百八十四號
[下] 一六三〇
- 第四百八十五號
[下] 一六三〇
- 第四百八十六號
[下] 一六三〇
- 第四百八十七號
[下] 一六三〇
- 第四百八十八號
[下] 一六三〇
- 第四百八十九號
[下] 一六三〇
- 第四百九十號
[下] 一六三〇
- 第四百九十一號
[下] 一六三〇
- 第四百九十二號
[下] 一六三〇
- 第四百九十三號
[下] 一六三〇
- 第四百九十四號
[下] 一六三〇
- 第四百九十五號
[下] 一六三〇
- 第四百九十六號
[下] 一六三〇
- 第四百九十七號
[下] 一六三〇
- 第四百九十八號
[下] 一六三〇
- 第四百九十九號
[下] 一六三〇
- 第五百號
[下] 一六三〇

○律令

- 第二十一號 民事訴訟ニ關スル事件
[下] 一七六一
- 第二十三號 臺灣監獄規則
[下] 一七八四
- 第四六號 臺灣獸疫豫防規則
[下] 一五九六
- 第六號 臺灣下水規則
[下] 一六〇三
- 第七號 臺灣食鹽專賣規則
[下] 一七三六
- 第八號 臺灣人及清國人ニ刑事訴訟法民事訴訟法及其附屬
[下] 一七五八
- 第九號 臺灣人及清國人ノ犯罪豫審方
[下] 一七四五
- 第十號 臺灣汽船検査規則
[下] 一九〇三
- 第十一號 臺灣供託規則
[下] 一六六八
- 第十二號 臺灣不動産登記規則
[下] 一七七九
- 第十三號 外國人ノ署名捺印無資力證明方
[下] 一七五九

第十四號	臺灣鹽田規則	〔下〕	一六三三
第十九號	臺灣輸出稅及出港稅規則	〔下〕	一六七八
第二十號	臺灣關稅規則	〔下〕	一六六九
第二十一號	律令ノ規定ニ依リ臺灣ニ適用セラルル法律ノ改正	〔下〕	一四〇六
第二十二號	臺灣噸稅規則	〔下〕	一六八〇
第二十三號	臺灣海港檢疫規則	〔下〕	一五九四
第二十四號	臺灣島人及清國人ニ民法中適用ノ件	〔下〕	一七五六
第二十五號	海面及海埔浮洲ノ埋立開墾方	〔下〕	一六三二
第二十六號	刑事事件ノ再審以訴及非常上告方	〔下〕	一七四二
第二十七號	臨時法院以判決ニ對スル再審及非常上告方	〔下〕	一七四三
第三十號	市區計畫上公用又ハ官用ノ目的ニ供スルタメ豫定	〔下〕	一六三〇
告示シタル地域内ニ於ケル土地建物ニ關スル件		〔下〕	一六三〇

第三十一號	臺灣罹災救助基金規則	〔下〕	一五四八
第三十二號	臺灣海峽捕鯨規則	〔下〕	一六三二
第三十三號	海軍醫務所規則	〔下〕	一七四二
第三十四號	海軍醫務所規則	〔下〕	一七四三
第三十五號	海軍醫務所規則	〔下〕	一七四四
第三十六號	海軍醫務所規則	〔下〕	一七四五
第三十七號	海軍醫務所規則	〔下〕	一七四六
第三十八號	海軍醫務所規則	〔下〕	一七四七
第三十九號	海軍醫務所規則	〔下〕	一七四八
第四十號	海軍醫務所規則	〔下〕	一七四九
第四十一號	海軍醫務所規則	〔下〕	一七五〇
第四十二號	海軍醫務所規則	〔下〕	一七五一
第四十三號	海軍醫務所規則	〔下〕	一七五二
第四十四號	海軍醫務所規則	〔下〕	一七五三
第四十五號	海軍醫務所規則	〔下〕	一七五四
第四十六號	海軍醫務所規則	〔下〕	一七五五
第四十七號	海軍醫務所規則	〔下〕	一七五六
第四十八號	海軍醫務所規則	〔下〕	一七五七
第四十九號	海軍醫務所規則	〔下〕	一七五八
第五十號	海軍醫務所規則	〔下〕	一七五九

○省令

- 内第一號 千島諸島ニ在勤スル北海道廳支廳長以下手當給
與細則……………〔上〕 九三三
- 内第四號 遺失物法施行細則……………〔上〕 一八五九
- 内第五號 北海道舊土人保護法施行規則……………〔上〕 一七八四
- 内第九號 災害土木費國庫補助規定施行細則……………〔上〕 二一五九
- 内第十一號 明治三十一年勅令第十五號第二條ニ依リ認可ヲ
要セサルモノニ關スル件……………〔上〕 二二五七
- 内第十二號 明治二十九年勅令第二百三十五號ニ依リ認可ヲ
要セサルモノニ關スル件……………〔上〕 二二二七
- 内第十三號 河川法第四十六條等ニ依レル告示方……………〔上〕 二二四二
- 内第十六號 河川法第九條ニ依レル命令……………〔上〕 二二二二
- 内第十七號 府縣會議員ノ配當ニ關スル件……………〔上〕 一五四七

- 内第十八號 郡會議員ノ配當ニ關スル件……………〔上〕 一五八九
- 内第十九號 府縣會議員選舉投票ニ關スル件……………〔上〕 一五四七
- 内第二十號 郡會議員選舉ニ關スル件……………〔上〕 一五八九
- 内第二十一號 河川法第三十三條第三項ノ費用補助手續……………〔上〕 二二三六
- 内第二十二號 河川法第五十條ニ依レル命令自由港ニ依テ……………〔上〕 二二二四
- 内第二十三號 行旅病人死亡人及同伴者ノ救護竝取扱方……………〔上〕 一七七八
- 内第二十四號 外國人タル行旅病人死亡人及同伴者ノ救護竝取扱
特別例……………〔上〕 一七六三
- 内第二十五號 市部會郡部會ヲ分別スル府縣……………〔上〕 一五五三
- 内第二十六號 著作權法施行ニ關スル勅令ニ於ケル檢印申請及
届出等ノ件……………〔上〕 一九九〇
- 内第二十七號 著作權者不明ノ著作物ニ關スル件……………〔上〕 一九八八
- 内第二十八號 著作權登錄方……………〔上〕 一九八七

內第二十九號	府縣費等市町村ニ分賦スヘキ限度	[上]	一五五二
內第二十一號	府縣會及郡會議員ノ選舉權ニ關スル届出方	[上]	一五九三
內第二十二號	宿泊届其他ノ件	[上]	一八五〇
內第二十四號	海港檢疫法施行規則	[上]	一九〇二
內第二十六號	河川法第四十條ニ依レル補償ノ手續	[上]	二二二三
內第二十八號	監獄則施行細則	[下]	三四九
內第三十九號	砂防法第三十三條ニ依レル命令	[上]	二二五〇
內第四十二號	神佛道以外宗教ノ宣布及堂宇建設等ニ關スル件	[上]	一八七八
內第四十二號	條約若クハ慣行ニ依リ居住シ自由ヲ有セサル外國人	[上]	一八七八
內第四十三號	以テ居住及營業等ニ關スル件施行細則	[上]	二三八七
內第四十六號	銃砲火藥類取締法施行細則	[上]	一八三五
內第四十七號	北海道區制施行地	[上]	一六六六
內第四十七號	產婆試驗規則	[上]	一九四二

內第四十八號	產婆名簿登錄規則	[上]	一九四二
內第五十號	北海道區公民ニシテ名譽職ヲ擔任セス又ハ其職ヲ	[上]	一六四六
內第五十一號	外國人歸化養子又ハ入夫ト爲ス件	[下]	四二六
內第五十二號	警察賞與規則施行細則	[上]	一三〇六
內第五十八號	市制町村制ニ規定スル人口	[上]	一四八三
內第六十號	供託物取扱規程	[上]	一三三三
大第十二號	所得稅調查委員日當及旅費支給規程	[上]	九四二
大第二十四號	英國倫敦ニ於テ募集スル公債ノ件	[下]	二六
大第二十四號	銀行條例施行細則	[下]	八四
大第三十二號	罹災救助基金法施行手續	[上]	一七六九
陸第十六號	陸軍旅費規則	[上]	九四三
陸第二十九號	陸軍召集條例施行細則	[下]	一六六

司第十七號	不動産登記法施行細則	〔下〕	四六九
司第十四號	土地登記簿建物登記簿及商業登記簿ノ謄本又ハ抄本手數料	〔下〕	四七九
司第十五號	法人及ニ夫夫婦財產契約登記取扱手續	〔下〕	五〇〇
司第三十四號	法人登記簿及夫夫婦財產契約登記簿ノ謄本抄本手數料	〔下〕	五〇一
司第三十五號	船舶登記取扱手續	〔下〕	五〇二
同第三十七號	船舶登記簿ノ謄本又ハ抄本手數料	〔下〕	五〇四
同第四十號	外國人ノ遺產保存處分ニ關スル手續	〔上〕	一四〇八
文第七號	學位令細則	〔下〕	六九八
文第八號	工業學校規程	〔下〕	六四四
文第九號	農業學校規程	〔下〕	六四六
文第十八號	商業學校規程	〔下〕	六四九

文第十一號	商船學校規程	〔下〕	六五六
文第十二號	實業學校設置廢止規則	〔下〕	六四三
文第二十號	實業教育費國庫補助法施行規則	〔下〕	六九二
文第二十九號	公立學校職員退隱料等ニ關スル規程施行ノ件	〔上〕	一三三九
文第三十四號	公立私立學校認定ニ關スル規則	〔下〕	六七六
文第三十八號	私立學校令施行規則	〔下〕	六七三
農第三號	鑛業條例施行細則	〔下〕	七三三
農第四號	砂鑛採取法施行細則	〔下〕	七四八
農第十三號	特許法施行細則	〔下〕	九一〇
農第十四號	意匠法施行細則	〔下〕	九三三
農第十五號	商標法施行細則	〔下〕	九三〇
農第十六號	特許意匠又ハ商標ニ關シ差出ス請求書申請書ニ關スル手數料	〔下〕	九三六

農第十八號	取引所法施行規則	[下]	八九五
農第十九號	府縣農事試驗場國庫補助法施行規則	[下]	七六一
農第二十號	府縣農事試驗場規程	[下]	七六一
農第二十一號	府縣農事講習所規程	[下]	七六四
農第二十二號	府縣水產試驗場規程	[下]	七六五
農第二十三號	府縣水產講習所規程	[下]	七六六
農第二十五號	國有林野法施行規則	[上]	二〇六九
農第二十六號	國有林野及產物賣拂規則	[上]	二〇七八
農第二十七號	不要存置國有林野賣拂規則	[上]	二〇八五
農第二十九號	特許代理業者試驗規則	[下]	一九四三
農第三十號	國有林野及產物賣拂代金延納規則	[上]	二〇八八
農第三十二號	耕地整理法施行規則	[上]	二〇三三
農第三十八號	固定軍用電信公衆通信取扱規則	[下]	一六三九

遞第二十八號	交通至難場所之在勤心航路標識看守月手當	[上]	一九三三
遞第二十九號	給與細則	[上]	一九三二
遞第三十四號	船舶法施行細則	[下]	一三七四
遞第三十五號	船員法施行細則	[下]	一三三三
遞第三十三號	水先法施行細則	[下]	一三六三
遞第三十四號	水先火試驗規程	[下]	一三七四
遞第三十五號	水難救護法施行細則	[下]	一三四九
遞第四十七號	海技免狀取扱規則	[下]	一三四四
遞第四十八號	海技免狀取扱規則	[下]	一三四四
遞第四十九號	海技免狀取扱規則	[下]	一三四四
遞第五十號	海技免狀取扱規則	[下]	一三四四
遞第五十一號	海技免狀取扱規則	[下]	一三四四
遞第五十二號	海技免狀取扱規則	[下]	一三四四
遞第五十三號	海技免狀取扱規則	[下]	一三四四
遞第五十四號	海技免狀取扱規則	[下]	一三四四
遞第五十五號	海技免狀取扱規則	[下]	一三四四
遞第五十六號	海技免狀取扱規則	[下]	一三四四
遞第五十七號	海技免狀取扱規則	[下]	一三四四
遞第五十八號	海技免狀取扱規則	[下]	一三四四
遞第五十九號	海技免狀取扱規則	[下]	一三四四
遞第六十號	海技免狀取扱規則	[下]	一三四四

明治三十二年 省令 臨時總督府令

臺灣總督府令

- 第四九號 保稅倉庫ニ關スル律令施行細則 [下] 一六八八
- 第二十七號 高等土地調查委員會規程 [下] 一四五七
- 第三十二號 臺灣食鹽專賣規則施行細則 [下] 一七二七
- 第三十六號 臺灣獸疫豫防規則施行細則 [下] 一五九九
- 第三十七號 獸疫豫防費用負擔區分 [下] 一六〇〇
- 第四十四號 臺灣汽船検査規則施行細則 [下] 一九〇五
- 第四十七號 社寺教務所說教所建立廢合規則 [下] 一六二四
- 第四十八號 臺灣下水規則施行細則 [下] 一六〇五
- 第五十四號 臺灣總督府醫學學校規則 [下] 一八三三
- 第五十九號 舊慣ニ依テ社寺廟宇等ノ建立廢止合併移轉方 [下] 一六七七
- 第六十七號 商業登記取扱手續 [下] 一七八二
- 第六十八號 法人及夫婦財產契約ニ關スル登記取扱手續 [下] 一七八三

第七十一號 外國人取扱規則

- 第七十二號 臺灣鹽田規則施行細則 [下] 一六三三
- 第七十四號 清國勞働者取締規則 [下] 一五五八
- 第八十一號 臺灣不動產登記取扱手續 [下] 一七八〇
- 第八十三號 建物登記簿及商業登記簿ノ謄本又ハ抄本交付等 [下] 一五五〇
- 第八十五號 法人及夫婦財產契約登記簿ノ謄本等請求手数料 [下] 一七八三
- 第八十六號 外國人ノ遺產ノ保存處分ニ關スル手續 [下] 一七六〇
- 第八十七號 從來開港之外開港地ニ於テ市場所辦商賣費 [下] 一六七六
- 第八十八號 内地人寄留及出產死亡等届出ニ關スル件 [下] 一七七八
- 第八十九號 宿泊届ニ關スル件 [下] 一五六三
- 第九十號 臺灣噸稅規則施行細則 [下] 一六八〇
- 第九十一號 臺灣關稅規則施行細則 [下] 一六七〇

第九十四號	臺灣輸出稅及出港稅規則施行細則	[下]	一六七九
第九十五號	臺灣窮民救助規則	[下]	一五五〇
第九十六號	遺失物法施行細則	[下]	一五六七
第九十七號	臺灣內地間往復船舶取締規則	[下]	一九九〇
第九十九號	行旅病人及行旅死亡人取扱法中職務執行及費用支辨方	[下]	一六三六
第一百號	行旅病人行旅死亡及同伴者取扱法中職務執行及費用支辨方	[下]	一五五二
第一百一號	外國人旅行旅病人行旅死亡人及同伴者ノ取扱	[下]	一五五三
第一百十五號	臺灣海港檢疫施行規則	[下]	一五九四
第一百二十三號	臺灣監獄則施行細則	[下]	一七八四

農第二十六號	林野下戾審査委員規則	[上]	五八三
○達			
陸第二百二十三號	陸軍武官增俸給與規程	[上]	七七三
海第五十五號	外國駐在海軍武官手當金支給細則	[上]	八八五
海第八十六號	海軍警查及海軍監獄看守採用規則	[上]	一〇六九
○告示			
內第六十九號	府縣制及郡制直接稅ノ種類	[上]	一五九二
內第七十號	參事官二人ヲ置ク縣指定	[上]	六七八
內第九十六號	北海道區制及一級町村制及二級町村制直接稅間接稅ノ類別	[上]	一七二六
農第三十一號	種牡馬検査法ヲ施行セサル地方	[下]	八四四
農第五十六號	同上	[下]	八四四

行政裁判所第一號 行政訴訟豫納金手續 〔下〕 二二九九

行政裁判所第二號 行政訴訟豫納金手續 〔下〕 二二九九

行政裁判所第三號 行政訴訟豫納金手續 〔下〕 二二九九

行政裁判所第四號 行政訴訟豫納金手續 〔下〕 二二九九

行政裁判所第五號 行政訴訟豫納金手續 〔下〕 二二九九

行政裁判所第六號 行政訴訟豫納金手續 〔下〕 二二九九

行政裁判所第七號 行政訴訟豫納金手續 〔下〕 二二九九

○法律

明治三十三年

○法律

第四八號 府縣監獄費及府縣監獄建築修繕費國庫支辨方 〔下〕 二二四八

第三九號 海軍造兵材料資金會計法 〔上〕 二二六七

第十三號 民法ノ規定ニ依ル遺言ノ確認方 〔下〕 二二四三

第十五號 飲食物其他物品取締法 〔上〕 二二四四

第十七號 商法中署名スヘキ場合ニ於テハ記名捺印ヲ以テ署名ニ代フルコトヲ得 〔下〕 二二四三

第十九號 府縣郡市町村其他公共團體ノ所有地免租方 〔上〕 二二四〇

第二十號 産牛馬組合法 〔下〕 二二四四

第二十一號 會計検査官懲戒法 〔上〕 二二二八

第二十二號 在外國帝國專管居留地特別會計法 〔上〕 二二〇〇

- 第三十九號 土地收用法... [上] 二〇二八
- 第三十號 傳染病豫防救治ニ從事スル者ニ手當金給與方... [上] 二二六四
- 第三十號 汚物掃除法... [上] 一九六四
- 第三十五號 下水道法... [上] 一九六九
- 第三十三號 未成年者喫煙禁止法... [上] 一八二二
- 第三十四號 產業組合法... [下] 八五一
- 第三十五號 重要物産同業組合法... [下] 八七四
- 第三十六號 治安警察法... [上] 一七八九
- 第三十七號 感化法... [下] 三六二
- 第三十八號 精神病者監護法... [上] 一八〇五
- 第四十三號 自家用醬油税法... [上] 二四五二
- 第四十五號 蠶種檢査法... [下] 八三一
- 第五十號 官設鐵道郵便電信郵便爲替及郵便貯金ニ屬スル

- 第八十號 現金出納方... [上] 二二八五
- 第五十六號 教育所ニ在ル孤兒以後見職務方... [下] 二四三二
- 第五十五號 法人ニ於テ租税及葉煙草專賣ニ關シ事犯アリタ... [上] 二四四二
- 第五十四號 郵便法... [下] 一〇三七
- 第五十五號 郵便爲替法... [下] 一〇五〇
- 第五十六號 鐵道船舶郵便法... [下] 一〇六三
- 第五十九號 電信法... [下] 一一六八
- 第六十三號 市町村立小學校教育費國庫補助法... [下] 六三六
- 第六十四號 私設鐵道法... [下] 一一三四
- 第六十五號 鐵道營業法... [下] 一一四六
- 第六十七號 間接國稅犯則者處分法... [上] 二五八〇
- 第六十八號 葉煙草專賣法違犯事件ニ關スル規程... [上] 二四七三

第六十九號	保險業法	〔下〕	一九六三
第七十號	日本興業銀行法	〔下〕	一九四七
第七十三號	衆議院議員選舉法	〔上〕	四四
第七十五號	臺灣ニ在勤スル官吏ノ恩給及遺族扶助料	〔下〕	一五二七
第七十六號	臺灣ニ服役スル軍人ノ恩給及遺族扶助料	〔下〕	一五二八
第七十七號	臺灣ニ於テ地方稅支辨ノ俸給ヲ受クル文官判任	〔下〕	一六八
第八十二號	以上學校職員ノ退隱料及遺族扶助料	〔下〕	一五三〇
第八十三號	稅關假置場法	〔上〕	二五三〇
第八十四號	裁判所及臺灣總督府法院共助法	〔下〕	一三三七
第八十五號	行政執行法	〔上〕	二七八五
第八十六號	加工ノタメ輸入スル物品關稅免除ノ件	〔上〕	二五四五
第八十七號	外國ヨリ輸入スル鹹魚燻製魚及魚粕ニ關スル件	〔上〕	二五四六
	外國ニ於テ鐵道ヲ敷設スル帝國會社ニ關スル件	〔下〕	二六三

勅命

第八十二號	整理地登記規則	〔下〕	一四八〇
第八十三號	馬ノ假性皮疽ニ獸疫豫防法適用	〔上〕	一九五三
第八十九號	外國政府ノ招聘ニ應ズル官吏ハ定員外ト爲ス	〔上〕	一〇八
第九十二號	臺灣總督府稅關官吏ノ賞罰	〔下〕	一五三四
第九十四號	臺灣總督府監獄監吏特別任用方	〔下〕	一五三四
第九十五號	臺灣總督府文官特別任用令ニ依リ任用セラレ	〔下〕	一五三二
第九十九號	タル文官ノ同官職ニ限リ轉任方	〔下〕	一五三二
第一百號	專賣局作業會計規則	〔上〕	二三四五
第二十一號	海上衝突豫防法ヲ臺灣ニ施行	〔下〕	一九二二
第二十五號	臺灣總督府及其所轄官廳技手ノ進級方	〔下〕	一四八八
第三十號	農會令	〔下〕	七五〇

- 第三十九號 製鐵所ノ鑛山採掘及骸炭製造ノ請負並不用生 〔上〕 二二二七
- 第四十七號 國稅徵收法ニ依ル公共團體指定 〔上〕 二五七四
- 第五十二號 間接國稅犯則者處分法施行規則 〔上〕 二五八四
- 第五十三號 葉煙草專賣法違反事件ニ關スル規定ノ施行規則 〔上〕 二四七三
- 第五十五號 海軍造兵材料資金造船材料資金會計規則 〔上〕 二二六九
- 第六十七號 自家用醬油稅法施行規則 〔上〕 二四五四
- 第七十五號 臨時海港檢疫所官制 〔上〕 六九〇
- 第七十七號 交通至難ノ島嶼ニ在勤ノ判事檢事以下並監獄 〔上〕 六九〇
- 第八十號 書記以下ニ月手當給與方官制 〔上〕 九〇八
- 第八十一號 日本藥局方調査會官制 〔上〕 五五六
- 第八十八號 府縣稅徵收方 〔上〕 一五五四
- 種牛牧場官制 〔上〕 五九七

- 第九十三號 神宮司廳職員官等俸給令 〔上〕 七五四
- 第九十四號 地方高等官俸給令 〔上〕 八五四
- 第九十四號 島地指定ニ關スル官制 〔上〕 六八六
- 第九十七號 廳府縣ニ臨時檢疫官ヲ置ク官制 〔上〕 一六八九
- 第九十八號 人口三十萬以上ノ市ノ區ニ關スル件 〔上〕 二四八七
- 第九十九號 土地收用法施行令 〔上〕 二〇三六
- 第一百號 土地收用法第六條ニ基ツキテ發スル命令 〔上〕 二〇三九
- 第一百一號 土地收用法第四十六條ニ依ル合同收用審査會 〔上〕 二〇四三
- 第一百二號 土地收用法第六十九條ニ依リ發スル命令 〔上〕 二〇四三
- 第一百三號 土地收用法第八十五條第三項ニ基ツキテ發スル命令 〔上〕 二〇四四
- 第一百五號 常設海軍軍法會議主事錄事ノ定員 〔上〕 五二六
- 第一百十號 日本專管居留地經營事務所官制 〔上〕 二二九

- 第百一十一號 日本專管居留地經營事務監督官及事務所職員……………〔上〕 八六七
- 第百一十三號 在外國帝國專管居留地經營事務監督ノタメ臨時職員ヲ置ク……………〔上〕 一〇四四
- 第百一十九號 臺灣總督府海港檢疫所官制……………〔下〕 一四四六
- 第百二十一號 臺灣總督府海港檢疫官特別任用方……………〔下〕 一五〇六
- 第百二十三號 市町村行政ニ關シ主務大臣許可ノ職權ヲ府縣知事ニ委任方……………〔上〕 一四九四
- 第百二十四號 臨時秩祿處分調查局官制……………〔上〕 二〇八二
- 第百二十五號 臨時秩祿處分調查局事務官特別任用方……………〔上〕 一〇〇八
- 第百二十二號 陸海軍准士官以下ニシテ恩給ヲ受クル者文官判任以上ニ任セラレタル場合ニ於ケル俸給……………〔上〕 七三七
- 第百二十三號 市町村立小學校教員加俸令……………〔上〕 八三六

- 第百三十四號 教員免許令……………〔下〕 四八〇
- 第百三十五號 教員檢定委員會官制……………〔上〕 五六〇
- 第百三十六號 寄附財産ヲ以テ設立スル官立公立學校ニ關スル事件……………〔下〕 四八五
- 第百三十七號 會計檢査院屬定員……………〔上〕 六三七
- 第百三十九號 稅關假置場法施行規則……………〔上〕 二五二
- 第百四十二號 傳染病豫防救治ニ從事スル者ノ療治料費……………〔上〕 一六六
- 第百四十四號 救育所ニ在ル孤兒ノ後見職務執行方……………〔下〕 一四二四
- 第百四十八號 河川法第五十八條ニ依ル罰則……………〔上〕 二一四三
- 第百四十九號 臨時工場調査ニ關スル職員ヲ置ク……………〔上〕 六〇三
- 第百五十號 鑛業及砂鑛採取業ニ關スル手数料……………〔下〕 七四七
- 第百五十三號 領事官職務規則……………〔上〕 二〇六
- 第百五十六號 都督部條例……………〔上〕 三九四

第五百五十七號	教育總監部條例	〔上〕	三七四
第五百五十九號	砲兵工廠條例	〔上〕	三四三
第六百六十二號	內閣書記官長及各省官房長之任用及分限	〔上〕	三四三
第六百四十八號	臺灣之在勤ノル官吏及軍人以恩給及遺族扶助	〔上〕	九八三
第六百七十三號	料第四條ニ依ル風土病及流行病ノ種類指定	〔下〕	一五三〇
第六百七十四號	裁判所及臺灣總督府法院共助ニ關スル費用及	〔下〕	二六六
第六百八十八號	囚人刑事被告人押送規定	〔下〕	三三八
第六百八十八號	砂金採取者臨時取締ノ爲職員ヲ置ク	〔上〕	六六六
第六百九十四號	海軍省官制	〔上〕	四五五
第六百九十五號	海軍教育本部條例	〔上〕	四八三
第六百九十六號	海軍艦政本部條例	〔上〕	四三四
第六百九十九號	鎮守府條例	〔上〕	四二〇

第六百八十八號	海軍港務部條例	〔上〕	四二七
第六百八十八號	豫備艦部條例	〔上〕	四四六
第六百九十二號	海軍兵器廠條例	〔上〕	四五八
第六百九十三號	海軍需品庫條例	〔上〕	四六五
第六百九十四號	海軍測器庫條例	〔上〕	四六六
第六百九十五號	海軍望樓條例	〔上〕	四三三
第六百九十六號	要港部條例	〔上〕	四二九
第六百九十七號	警視廳高等官俸給令	〔上〕	八四六
第六百九十八號	水路部條例	〔上〕	四五四
第六百九十九號	海軍軍醫學校條例	〔上〕	三四九
第七百零三號	府縣警視措置	〔上〕	六七八
第七百零四號	鐵道事務官補任用方	〔上〕	一〇九九
第七百零五號	府縣出納吏及郡出納吏ノ身元保證並賠償責任方	〔上〕	一五九〇

- 第二百五十三號 行政執行法施行令... [上] 一七八七
- 第二百五十五號 北海道ニ於テ農業者ノ設立スル産業組合... [下] 一八六七
- 第二百五十六號 第五回内國勸業博覽會事務局官制... [上] 六〇四
- 第二百五十七號 第五回内國勸業博覽會事務局職員懲戒規定... [上] 一四四八
- 第二百五十八號 工業試驗所官制... [上] 六〇四
- 第一百五十九號 工業試驗所長タル技師俸給... [上] 八三八
- 第二百六十三號 官設鐵道郵便電信郵便爲替及郵便貯金ニ屬スル現金出納ニ關スル件ヲ臺灣ニ施行... [下] 一六五九
- 第二百六十八號 地方測候所職員... [上] 六八七
- 第二百七十三號 准士官以下ニシテ恩給ヲ受クル者文官判任以上ニ任セラレタル場合ノ諸給與及納金計算方... [上] 七二八
- 第二百八十號 政府ノ工事又ハ物件ノ購入ニ關スル指名競争方... [上] 二四四六
- 第二百八十一號 臨時油田調査ニ關スル職員... [上] 六〇三

- 第二百八十二號 精神病者監護法第六條及第八條ニ依レル監護ニ關スル件... [上] 一八二〇
- 第二百九十一號 臺灣總督府國語學校長任用方... [下] 一五二二
- 第二百九十二號 傳染病豫防救治ニ從事スル者以手當金ニ關スル件ヲ臺灣ニ施行... [下] 一五三三
- 第二百九十四號 馬匹ヲ輸出スルニ關スル件... [下] 八四八
- 第二百九十八號 將校演習旅行條例... [下] 一七六
- 第二百九十九號 臺灣總督府陸軍幕僚附佐尉官臨時臺灣土地調查局高等文官兼任ニ場合ニ於テ俸給... [下] 一四八六
- 第三百號 河川法第四十七條ニ依ル命令... [上] 二二三八
- 第三百十號 臺灣總督府警察官及司獄官練習所舍監任用方... [下] 二五〇
- 第三百十二號 動員ニ際シテ陸軍諸官衛學校及憲兵隊附職員補充... [上] 八二八
- 第三百十三號 案件... [上] 一〇七

- 第三百十九號 海軍特設船舶定員ノ航海加俸……………〔上〕一八〇五
- 第三百二十六號 帝國圖書館高等官官等俸給令ノ總則關連事務式……………〔上〕八二八
- 第三百二十九號 救恤寄附金ノ保管出納ニ關スル事務令關連事務式……………〔上〕二三〇四
- 第三百三十一號 臨時臺灣基隆築港局官制……………〔下〕二四五六
- 第三百三十三號 臨時臺灣基隆築港局事務官特別任用令……………〔下〕一五二六
- 第三百三十四號 臺灣總督府海軍幕僚附判任文官以轉任又或轉勤ニ關スル事務令……………〔下〕一五二六
- 第三百三十五號 臺灣總督府海軍幕僚附判任文官他ニ轉任再任又或轉勤ノ場合ニ於ケル俸給……………〔下〕一四八六
- 第三百三十八號 帝國圖書館長司書官及司書任用方當金關連事務式……………〔上〕一〇九三
- 第三百三十九號 郵便法郵便爲替法鐵道船舶郵便法及電信法……………〔下〕一八七三
- 第三百四十號 臺灣ニ施行ノ臨時臺灣土地調查局官制……………〔下〕一四五五

- 第三百四十三號 帝國大學文部省直轄諸學校及帝國圖書館資金……………〔上〕二二三五
- 所屬不動産ヲ隨意契約ヲ以テ貸渡方……………〔上〕二二三五
- 第三百四十四號 小學校令關連事務式……………〔下〕一六七二
- 第三百五十五號 陸軍豫備後備役各兵科尉官及各部士官ニ服裝手……………〔上〕一〇九三
- 第三百五十二號 當學文部省日給事務官官制……………〔上〕八七三
- 第三百五十三號 海軍採炭所官制……………〔上〕四四五
- 第三百五十六號 官廳用ノ電信及電話ニ關スル事務令……………〔下〕二二二二
- 第三百五十九號 臺灣總督府監獄官制……………〔下〕二四三二
- 第三百六十六號 外國ニ於テ鐵道ヲ敷設スル帝國會社ニ關スル事務令……………〔下〕二二六二
- 第三百七十四號 神部署官制……………〔上〕一五四五
- 第三百七十五號 神部署職員俸給令……………〔上〕一七五五
- 第三百八十號 外國保險會社ニ關スル事務令……………〔下〕二九八六
- 第三百八十五號 臨時國有林野ヲ特別經營スル職員……………〔上〕二五八三

- 第二百九十六號 葉煙草耕作地區域... [上] 二四七二
 - 第二百九十九號 加工ノモノ輸入スル物品ニ關スル件... [上] 二五四五
 - 第四百三三號 臺灣總督府臨時海港檢疫所官制... [下] 一四四八
 - 第四百四號 公立學校職員退隱料等ヲ臺灣ニ施行... [下] 一五三六
 - 第四百八八號 官設鐵道郵便電信電話官署出納員現金出納ニ關スル件... [上] 二四八六
 - 第四百九號 相續人曠缺ノ場合ニ於テ國庫ニ歸屬シタル財產... [下] 四〇六
 - 第四百十三號 理學文書目錄委員會官制... [上] 五六四
 - 第四百十四號 外國船舶検査規則... [下] 一三〇六
 - 第四百十五號 船員法ノ規定ニ依ル送還費ノ償還ニ關スル件... [下] 一三三二
- 四月二十五日 皇皇室婚嫁令... [上] 二五

○ 律令

- 第一號 外國人ノ土地取得ニ關スル件... [下] 一七五七
- 第二號 土地貸借ノ期間... [下] 一七五七
- 第三號 臺灣新聞紙條例... [下] 一六一九
- 第四號 外國領事廳ノ登記簿ノ謄本ノ効力等ニ關スル件... [下] 一七八〇
- 第五號 臺灣辯護士規則... [下] 一七六七
- 第七號 蕃地ニ關スル律令... [下] 一七五八
- 第八號 臺灣水難救護規則... [下] 一九一二
- 第十一號 賦課漏入地租ニ關スル律令... [下] 二六八三
- 第十二號 臺灣食鹽賣下代金延納ノ件... [下] 一七三八
- 第十三號 臺灣銀行ヨリ發行スル銀行券通用竝同銀行券ノ... [下] 一七八〇
- 第十四號 偽造變造及其取受行使ニ關スル件... [下] 一七三六
- 臺灣家屋建築規則... [下] 一五七四

- 第十五號 臺灣汚物掃除規則……………〔下〕一六〇五
- 第十六號 臺灣鐵道營業ニ關スル件……………〔下〕一九三六
- 第十七號 臺灣藥品取締規則……………〔下〕一五八〇
- 第十八號 臺灣度量衡條例……………〔下〕一八五二
- 第十九號 臺灣保安規則……………〔下〕一五五五
- 第二十號 臺灣水產取締規則……………〔下〕一五八〇
- 第二十一號 臺灣水產取締規則……………〔下〕一五八〇
- 第二十二號 臺灣水產取締規則……………〔下〕一五八〇
- 第二十三號 臺灣水產取締規則……………〔下〕一五八〇
- 第二十四號 臺灣水產取締規則……………〔下〕一五八〇
- 第二十五號 臺灣水產取締規則……………〔下〕一五八〇
- 第二十六號 臺灣水產取締規則……………〔下〕一五八〇
- 第二十七號 臺灣水產取締規則……………〔下〕一五八〇
- 第二十八號 臺灣水產取締規則……………〔下〕一五八〇
- 第二十九號 臺灣水產取締規則……………〔下〕一五八〇
- 第三十號 臺灣水產取締規則……………〔下〕一五八〇
- 第三十一號 臺灣水產取締規則……………〔下〕一五八〇
- 第三十二號 臺灣水產取締規則……………〔下〕一五八〇
- 第三十三號 臺灣水產取締規則……………〔下〕一五八〇
- 第三十四號 臺灣水產取締規則……………〔下〕一五八〇
- 第三十五號 臺灣水產取締規則……………〔下〕一五八〇
- 第三十六號 臺灣水產取締規則……………〔下〕一五八〇
- 第三十七號 臺灣水產取締規則……………〔下〕一五八〇
- 第三十八號 臺灣水產取締規則……………〔下〕一五八〇
- 第三十九號 臺灣水產取締規則……………〔下〕一五八〇
- 第四十號 臺灣水產取締規則……………〔下〕一五八〇

- 第四十一號 省令……………〔下〕一五八〇
- 第四十二號 外國旅券規則……………〔下〕一三八八
- 第四十三號 領事官之徵收ニ關スル規程……………〔下〕一五八八
- 第四十四號 汚物掃除法施行規則……………〔下〕一九六四
- 第四十五號 掃除監視吏員之組織權限……………〔下〕一九六六
- 第四十六號 府縣制郡制ニ依テ費用流用並財務ニ關スル件……………〔下〕一五九四
- 第四十七號 飲食物其他物品取締ニ關スル法律施行ニ關スル件……………〔下〕一〇〇六
- 第四十八號 棄兒迷兒遺兒等未成年児童ヲ教育所ニ在ル者ノ件……………〔下〕一八二五
- 第四十九號 後見……………〔下〕一四四四
- 第五十號 府縣郡吏員之退職料退職給與金遺族扶助料支給……………〔下〕一五九四
- 第五十一號 規定ニ關スル件……………〔下〕一五九四
- 第五十二號 牛乳營業取締規則……………〔下〕二八二七

內第十七號	有害性著色料取締規則	〔上〕	一八二〇
內第十八號	形像取締規則	〔上〕	一八四八
內第十九號	北海道一級町村制施行地	〔上〕	一七〇六
內第二十五號	營業浴場取締	〔上〕	一八四九
內第二十六號	賣買取引附隨之富籤類似ノ	〔上〕	一八〇三
內第二十七號	北海道一級町村制ニ依ル	〔上〕	一八一三
內第二十八號	河川法第四十三條第二項	〔上〕	一七〇六
內第二十九號	清涼飲料水營業取締規則	〔上〕	一八三三
內第三十五號	精神病者監護法施行規則	〔上〕	一八六四
內第三十七號	冰雪營業取締規則	〔上〕	一八六九
內第四十四號	娼妓取締規則	〔上〕	一八五六
內第五十號	飲食物用器具取締規則	〔上〕	一八一六

大第十五號	稅關假置場使用料及手数料	〔上〕	二五二二
大第十九號	陸海軍准士官以下ニ	〔上〕	八四六
陸第十四號	要塞地帶法施行規則	〔下〕	一三四四
陸第三十號	徵兵事務條例施行細則	〔下〕	七三八
海第七號	軍港要港規則	〔下〕	二〇四
海第十六號	要塞地帶法施行規則	〔下〕	二四六
司第九號	整理地登記取扱手續	〔下〕	四八七
司第十三號	島嶼在勤者月手當給與細則	〔下〕	九〇九
司第十八號	相互保險會社登記取扱手續	〔下〕	五〇五
司第十九號	相互保險會社登記簿	〔下〕	五〇七
司第二十九號	產業組合登記取扱手續	〔下〕	五〇七

司第三十號	產業組合登記簿ノ謄本又ハ抄本手數料	〔下〕	五〇九
司第二十六號	外國相互保險會社登記簿ノ謄本又ハ抄本手數料	〔下〕	五〇七
文第十八號	教員檢定ニ關スル規程	〔下〕	六八三
文第十三號	高等學校大學豫科學科規程	〔下〕	五三六
文第十四號	小學校令施行規則	〔下〕	五八六
文第十五號	教員免許狀ヲ有セザル者ヲ以テ教員ニ充ツルコト	〔下〕	二四六
農第二號	農會補助金交付規則	〔下〕	六八四
農第三號	農會令施行規則	〔下〕	七五八
農第五號	牛疫檢疫規則	〔下〕	七五七
農第七號	重要物產同業組合法施行規則	〔下〕	一九五
農第九號	產牛馬組合法施行規則	〔下〕	八七五
農第十二號	北海道ニ於テ郡農會及北海道農會ヲ組織スヘシ	〔下〕	八四六

キ農會ノ數ニ關スル件	〔下〕	七五九	
農第十五號	保險業法施行規則	〔下〕	九八三
農第十六號	產業組合法施行規則	〔下〕	八六五
農第十七號	蠶種檢査法施行規則	〔下〕	八三四
農第十九號	外國保險會社ニ關スル件	〔下〕	九九三
遞第二十號	郵便切手貯金規則	〔下〕	一〇九八
遞第二十七號	私設鐵道法施行規則	〔下〕	一一五〇
遞第二十八號	專用鐵道規則	〔下〕	一一六一
遞第三十六號	鐵道運輸規程	〔下〕	一一三三
遞第四十二號	郵便規則	〔下〕	一〇三六
遞第四十四號	鐵道船舶郵便規則	〔下〕	一〇六七
遞第四十五號	郵便爲替規則	〔下〕	一〇五五
遞第四十六號	電報規則	〔下〕	一三九四

- 遞第四十八號 私設電信規則 [下] 一三六四
- 遞第五十號 私設電信ニ依ル公衆通信取扱規則 [下] 一三三五
- 遞第五十三號 官廳用電信電話規程 [下] 一三三五
- 遞第五十六號 清韓小包郵便規則 [下] 一〇七六
- 遞第五十七號 外國郵便爲替規則 [下] 一〇七六
- 遞第六十五號 清韓兩國臺灣及內地各郵便局所間郵便爲替及電信爲替料率規則 [下] 一〇六一
- 遞第六十七號 滯納料金徵收規程 [下] 一〇四八
- 遞第七十三號 第三種郵便物認可規則 [下] 一〇四九
- 遞第七十七號 電信法無線電信ニ準用 [下] 一五三〇
- 遞第八十七號 船舶檢查法施行細則 [下] 一三六九

- 第三十五號 臺灣總督府令 [下] 一六〇
- 第三十五號 外國領事廳ノ登記簿ノ謄本ノ効力等ニ關スル律令施行細則 [下] 一八五
- 第三十八號 外國領事廳ノ登記簿ノ謄本又ハ抄本ノ手數料 [下] 一七八四
- 第三十五號 辯護士名簿登錄規則 [下] 二七六七
- 第三十八號 臺灣獸醫免許規則 [下] 二六三三
- 第九號 新聞紙發行ノ保證金ニ關スル規程 [下] 一六三三
- 第十七號 臺灣船燈信號器及救命具取締規則 [下] 一九三六
- 第十九號 臺灣出版規則 [下] 二六二七
- 第二十七號 臺灣水難救護規則施行細則 [下] 一九二二
- 第五十八號 保險業法施行規則 [下] 二八四八
- 第六十七號 臺灣藥品巡視規則 [下] 二五八三
- 第七十四號 臺灣土地測量標保管規則 [下] 二六三〇

第七十六號	臺灣內郵便物別配達料	[下]	一八七三
第七十七號	臺灣總督府監獄名稱及位置	[下]	一四二三
第七十八號	臺灣總督府監獄支署ノ名稱及位置	[下]	一四二三
第八十號	郵便法郵便爲替法鐵道船舶郵便法及電信法ノ施行ニ關スル件	[下]	一八七三
第八十一號	臺灣家屋建築規則施行細則	[下]	一五七六
第八十二號	臺灣總督府製藥所藥品試驗規則	[下]	一五八三
第八十三號	臺灣島內電信爲替別配達料	[下]	一八七三
第八十七號	郵便電信電話ニ關スル滯納料金徵收方	[下]	一八七四
第八十八號	臺灣島內電報別配達料	[下]	一八七四
第九十五號	外國旅行券規則	[下]	二五六四
第一百五號	外國保險會社ニ關スル件	[下]	一八五一
第一百九號	臺灣汚物掃除規則施行細則	[下]	一六〇七

第一百十六號	相互保險會社登記取扱手續	[下]	一七八二
第一百十七號	相互保險會社登記簿ノ謄本又ハ抄本手数料	[下]	一七八二
第一百二十號	臺灣總督府鐵道部運輸規程	[下]	一九一七

○達

陸 第二號	陸軍兵卒等級表	[上]	七八一
海 第二百二十二號	海軍戰時旅費規則	[上]	九五八

○告示

內 第四十八號	警視ヲ置クヘキ警察署	[上]	六七九
第 三 號	宮內省達	[上]	一九七
第 三 號	皇室博物館官制	[上]	一九七

明治三十四年

○法律

- 第二號 北海道會法……………〔上〕一六〇二頁
- 第三號 北海道地方費法……………〔上〕一六一六
- 第八號 酒精及酒精含有飲料稅法……………〔上〕二四一〇
- 第十號 酒精、酒類其他酒精ヲ含有スル飲料輸出下戻金……………〔上〕二四一九
- 第十一號 醫藥用、工業用酒精戻稅法……………〔上〕二四二四
- 第十二號 麥酒稅法……………〔上〕二四〇四
- 第十三號 砂糖消費稅法……………〔上〕二四二六
- 第十五號 北海道鐵道部支部局及派出工場現金前渡方……………〔上〕二二五四
- 第二十二號 馬匹去勢法……………〔下〕一八四九
- 第二十五號 屯田兵及屯田兵村ニ給與シタル土地ノ登録稅免除……………〔上〕二三五六

第二十七號	水害地方田畑地租免除ノ件	[上]	二二三三
第二十八號	稅關貨物取扱入法	[上]	二五三三
第三十號	銚下年期、新開免租年期、地價据置年期ノ延長ニ關スル件	[上]	二二三三
第三十一號	開墾地、開拓地、新開地年期繼續ニ關スル件	[上]	二二三三
第三十三號	狩獵法	[下]	八〇九
第三十四號	漁業法	[下]	七八一
第三十五號	畜牛結核病豫防法	[上]	一九五二
第三十七號	瀆職法	[下]	二五九
第三十八號	巡查看守退隱料及遺族扶助料法	[上]	一三五三
第三十九號	永代借地權ニ關スル件	[下]	四一七

勅令

第一一號	防務條例	[上]	二九四
第一四號	海軍被服條例	[上]	八九九
第一六號	海軍檢閱條例	[上]	四〇八
第一七號	遞信省部内ノ官吏戰時若ハ事變ニ際シ所屬部局以外ニ於テ臨時遞信又ハ陸海軍特設ノ事務ニ從事スル者ノ補闕ノ件	[上]	六三二
第一八號	政府ニ於テ直接ニ從事スル事業ニ要スル職工人夫雇傭ノ請負ニ關スル隨意契約	[上]	二二二六
第十六號	文部省外國留學生規程	[下]	七〇三
第十七號	北海道會議員選舉令	[上]	一六〇六
第十八號	北海道地方費令	[上]	一六一九
第二十一號	北海道水產稅區令	[上]	一六二二

- 第二十二號 在外國郵便及電信局官吏手當給與規則……………〔上〕 一九一五
- 第二十三號 在外國郵便及電信局官吏賜暇規則……………〔上〕 一一四七
- 第三十號 要港ヲ定ム……………〔下〕 二〇〇
- 第四十六號 肥料礦物調査所官制……………〔上〕 六〇二
- 第四十九號 臺灣總督府稅關官制……………〔下〕 一四二七
- 第五十二號 臺灣總督府稅關管轄區域……………〔下〕 一四三〇
- 第六十四號 東京府下及沖繩縣下ノ島嶼ニ在勤スル地方官廳ノ判任官及巡查雇員ニ手當給與方……………〔上〕 九三四
- 第七十二號 行政裁判法第八條第二項ニ依ル組織及事務分配方……………〔上〕 六四四
- 第八十三號 臺灣總督府圖書編修職員官制……………〔下〕 一四三三
- 第八十八號 臺灣總督府警部補俸給令……………〔下〕 一四八八
- 第九十四號 臺灣總督府警部補特別任用令……………〔下〕 一五〇九

- 第一百八號 臺灣總督府巡查補待遇……………〔下〕 一四九二
- 第一百九號 臺灣總督府巡查補俸給令……………〔下〕 一四九二
- 第一百十六號 臺灣總督府專賣局官制……………〔下〕 一四四三
- 第一百十八號 臺灣總督府專賣局事務官特別任用令……………〔下〕 一五二四
- 第一百二十號 臺灣ニ於ケル政府ノ工事及物件ノ買入借入ニ關スル隨意契約……………〔下〕 一六五四
- 第一百三十一號 政府ト私人ノ債務相殺ニ關スル件……………〔上〕 一三三二
- 第一百三十二號 軍機保護法ヲ臺灣ニ施行……………〔下〕 一七二九
- 第一百三十九號 獸疫及畜牛結核病豫防ニ關スル費用負擔區分……………〔上〕 一九五六
- 第一百四十號 澎湖島馬公ヲ要港ト爲シ其境域ヲ定ム……………〔下〕 五〇〇
- 第一百四十五號 陸軍諸部團隊官衙學校ニ豫備役後備役ノ者ヲ以テ補充シタルトキ身分取扱方……………〔上〕 一三三五
- 第一百四十八號 巡查看守退隱料及遺族扶助料法施行令……………〔上〕 一三五九

第四百四十九號	巡查看守療治料、救助料及弔祭料給與令	〔上〕	一三六六
第四百五十號	巡查看守退隱料及遺族扶助料法ヲ臺灣ニ施行	〔下〕	一五四四
第四百五十一號	巡查看守療治料、救助料及弔祭料給與令ヲ臺灣ニ施行	〔下〕	一五四五
第四百五十五號	砂糖消費稅法ヲ臺灣ニ施行	〔下〕	一六九三
第四百六十號	海軍下士卒善行章行狀條例	〔上〕	一四四一
第四百六十五號	酒精及酒精含有飲料稅法施行規則	〔上〕	二四一五
第四百六十六號	酒精、酒類及酒精含有飲料輸出下戻金ニ關スル規定施行規則	〔上〕	二四二〇
第四百六十七號	醫藥用工業用酒精戻稅法施行規則	〔上〕	二四二五
第四百六十八號	麥酒稅法施行規則	〔上〕	二四〇七
第四百六十九號	砂糖消費稅法施行規則	〔上〕	二四二九
第四百七十八號	永代借地權ニ關スル件	〔下〕	四二八

第四百七十九號	帝國ノ臣民又ハ法人ニ於テ政府ノ永代借地券ヲ以テ外國人又ハ外國法人ノタメニ設定シタル永代借地權ヲ取得シタル場合ニ關スル件	〔下〕	四二一
第四百八十六號	衆議院議員選舉法施行令	〔上〕	六五
第四百八十八號	船舶信號ニ關スル件	〔下〕	一三四八
第四百九十二號	軍港要港ニ關スル規定及同違反者處分ノ件ヲ臺灣ニ施行	〔下〕	一七三〇
第四百九十三號	陸軍特命檢閱條例	〔上〕	二九一
第四百九十六號	臨時臺灣舊慣調查會規則	〔下〕	一四五二
第四百九十七號	市町村ノ廢置分合等ニ因リ消滅スヘキ學校幼稚園及兒童教育事務委託ノ存續ニ關スル件	〔下〕	六一九
第二百二號	臺灣總督府地方官官制	〔下〕	一四一八
第二百八號	臺灣總督府職員官等俸給令	〔下〕	一四七四

- 第二百十號 臺灣總督府廳參事ニ月手當支給ノ件……………〔下〕 一四八七
- 第二百十二號 臺灣總督府警視特別任用令……………〔下〕 一五〇八
- 第二百十四號 臺灣總督府地方職員特別任用令……………〔下〕 一五〇八
- 第二百二十三號 日本赤十字社條例……………〔下〕 二五三
- 第二百二十六號 臺灣ニ於ケル物件ノ寄附ニ關スル件……………〔下〕 一六六八

臺灣總督府廳參事ニ月手當支給ノ件……………〔下〕 一四八七

臺灣總督府警視特別任用令……………〔下〕 一五〇八

臺灣總督府地方職員特別任用令……………〔下〕 一五〇八

日本赤十字社條例……………〔下〕 二五三

臺灣ニ於ケル物件ノ寄附ニ關スル件……………〔下〕 一六六八

○ 律令

- 第一號 電信電話ノ犯罪ニ關スル律令……………〔下〕 一七四一
- 第三號 臺灣土地收用規則……………〔下〕 一六三四
- 第四號 刑事訴訟手續ニ關スル律令……………〔下〕 一七四四
- 第六號 臺灣公共埤圳規則……………〔下〕 一六四三
- 第八號 砂糖糖蜜又ハ糖水ヲ本島ヨリ内地ヘ輸送スル場合ニ關スル件……………〔下〕 一六九三
- 第十號 臺灣保安林規則……………〔下〕 一六三九
- 第十一號 臺灣汽船職員規則……………〔下〕 一八八六
- 第十三號 臺灣關稅規則並臺灣輸出稅及出港稅規則ニ依ル訴願ニ關スル件……………〔下〕 一六七九
- 第十四號 地方行政區畫ノ廢置分合ニ依リ地方稅經濟ニ屬スル財產處分ニ關スル件……………〔下〕 一五四七

○ 閣令

第一號 巡查看守退隱料及遺族扶助料取扱規程 [上] 一三六〇

○ 省令

內第五號 北海道會議員選舉權ニ關スル届出方 [上] 一六一六

內第六號 北海道地方費豫算調製式並費目流用其他財務ニ關スル件 [上] 一六二五

內第八號 島嶼在勤者月手當給與細則 [上] 九三五

內第十三號 北海道ニ於テ農業者ノ設立スル産業組合施行規程 [下] 八六九

內第十七號 衛生試驗所試驗手數料 [上] 一九二七

內第二十一號 下水道法施行規則 [上] 一九七二

內第二十二號 巡查看守退隱料及遺族扶助料法施行令ニ依リ地方長官主管ニ屬スル退隱料及遺族扶助料取扱規程 [上] 二三四四

內第二十三號 感化法施行規則 [下] 三六三

內第二十六號 管外ニ於ケル地方稅府縣稅其他諸收入滯納處分囑托方 [上] 一五五七

內第二十七號 衆議院議員選舉法ニ依リ市町村外ニ於テ納ムル直接國稅證明ニ關スル件 [上] 七一

內第二十八號 衆議院議員選舉法第二十七條ニ依リ更ニ調製スル選舉人名簿ニ關スル件 [上] 七二

內第三十一號 人工甘味質取締規則 [上] 一八二四

內第三十九號 「ベスト」菌取扱取締規則 [上] 一八九六

大第三號 水害地方田畑地租免除出願方 [上] 二三三三

大第四號 葉煙草專賣法施行細則 [上] 二四六五

大第五號 金庫検査規程 [上] 二三一八

大第八號 稅關貨物取扱人法施行細則 [上] 二五二六

大第十一號 葉煙草專賣法ニ依リ選定スル鑑定人ノ手當旅費支

大第十二號	給及異議申立人ノ負擔スヘキ費用徵收方 政府ト私人トノ債務ヲ相殺シタル場合ニ於テ發ス ル仕拂命令	[上]	九四二
大第十五號	煙草製造業者組合規則	[上]	二三二一
大第二十五號	保稅倉庫法ニ依ル通路	[上]	二四七〇
陸第四號	臺灣寄留者演習召集規程	[上]	二五五九
陸第十四號	陸軍兵籍規則	[下]	一七三三
海第二號	望樓長望樓手試驗規則	[下]	一六八
司第十五號	永代借地及永代借地ノ上ノ建物登記取扱手續	[上]	一〇七四
司第十六號	永代借地及永代借地上建物登記簿謄本抄本等手數 料	[下]	四八〇
文第三號	中學校令施行規則	[下]	四八一
文第四號	高等女學校令施行規則	[下]	六二四
		[下]	六六一

文第九號	文部省外國留學生規程細則	[下]	七〇六
文第十六號	水產學校規程	[下]	六五四
農第一號	府縣郡市工業試驗場及工業講習所規程	[下]	七六八
農第三號	蠶種檢查法ヲ施行セサル地方	[下]	八三四
農第五號	肥料取締法施行規則	[下]	八二七
農第七號	狩獵法施行規則	[下]	八一四
農第十三號	重要物產同業組合ニ關シ地方長官ニ委任ノ件	[下]	八七七
遞第十二號	證券郵便貯金規則	[下]	一〇九九
遞第十三號	郵便爲替證書線引讓渡規則	[下]	一〇六一
遞第十九號	在外國郵便及電信局官吏手當給與細則	[上]	九一六
遞第二十號	千島大隅琉球諸島ニ設置スル郵便及電信局職員 在勤月手當給與規則	[上]	九一四
遞第三十二號	特別郵便貯金規則	[下]	一〇九七

遞第三十六號 出納員現金取扱規則……………〔七〕 二二八七

臺灣總督府令

遞第三十七號 官幣大社臺灣神社神職俸給規則……………〔下〕 一四二六

遞第三十八號 官幣大社臺灣神社神職俸給規則……………〔下〕 一四二六

遞第三十九號 臺灣地籍規則施行細則……………〔下〕 一六二五

遞第四十號 臺灣地籍規則施行細則……………〔下〕 一六二五

遞第四十一號 臺灣地籍規則施行細則……………〔下〕 一六二五

遞第四十二號 臺灣地籍規則施行細則……………〔下〕 一六二五

遞第四十三號 臺灣地籍規則施行細則……………〔下〕 一六二五

遞第四十四號 臺灣地籍規則施行細則……………〔下〕 一六二五

遞第四十五號 臺灣地籍規則施行細則……………〔下〕 一六二五

遞第四十六號 臺灣地籍規則施行細則……………〔下〕 一六二五

遞第四十七號 臺灣地籍規則施行細則……………〔下〕 一六二五

○臺灣總督府令

第一號 臺灣度量衡條例施行規則……………〔下〕 一八五四

第五號 臺灣囚人及刑事被告人押送規則……………〔下〕 一七四五

第十四號 臺灣警察官與規程……………〔下〕 一五二四

第十五號 臺灣地籍規則施行細則……………〔下〕 一六二五

第十七號 臺灣地租規則施行細則……………〔下〕 一六八三

第十九號 官幣大社臺灣神社神職定員及出仕採用方……………〔下〕 一四二六

第二十號 官幣大社臺灣神社神職俸給規則……………〔下〕 一四二六

第二十六號 稅關支署名稱位置及管轄區域……………〔下〕 一四三〇

第三十八號 軍役志願者規則……………〔下〕 一七三〇

第四十號 稅關三納付……………〔下〕 一六七七

第四十三號 臺灣土地收用規則施行規則……………〔下〕 一六三七

第四十六號 臺灣二在勤勞地方稅支辨……………〔下〕 一五三二

以上ノ學校職員退隱料及遺族扶助料支給規則	官制令	下	一五三二
臺灣醫生免許規則	官制令	下	一六一〇
臺灣公共埤圳規則	施行規則	下	一六四五
砂糖消費稅法施行細則		下	一六九四
臺灣汽船職員試驗規程	官制令	下	一六九〇
臺灣ニ於ケル巡查看守退隱料及遺族扶助料取扱規程		下	一五四四
廳名稱位置及管轄區域	官制令	下	一四二二
臺灣總督命令公布式		下	一四〇七
臺灣公學校教員檢定及免許狀規則		下	一七九九
學租財產管理及收支ニ關スル件		下	一八三五
臺灣沿海通航船取締規則		下	一九四三
臺灣汽船取締規則		下	一八四四
臺灣汽船取締規則		下	一八四四

○ 訓令

內第八號 產婆試驗委員設置規程		上	六八四
○ 告示			
內第二十六號 北海道會法ノ直接國稅ノ種類		上	一六〇六

○ 訓令

○ 告示

第十六號 非商會志、商對國外、縣職

○ 告示

內閣第八號 勸業局告示其附掛

○ 馬令

明治三十五年

○ 法律

- 第五十號 第五回內國勸業博覽會參考館へ陳列ノタメ輸入
[上] 二五四七
- 第四十九號 警察署内ノ留置場ニ拘禁又ハ留置セラル、者ノ
費用
[下] 三四八
- 第四十二號 北海道土功組合法
[上] 一六二四
- 第三十三號 臺灣官設鐵道用品資金會計法
[下] 二六四九
- 第二十二號 課稅標準額及稅額計算ニ關スル件
[上] 二五七六
- 第二十三號 沖繩縣及東京府管内伊豆七島ニ於ケル國稅徵集
[上] 二五七九
- 第二十七號 海底電信線保護萬國聯合條約罰則
[下] 二二三四

- 第二十九號 臺灣在勤ニル巡查看守退隱料及遺族扶助料ニ關スル件……………〔下〕 一五四五
- 第三十一號 商業會議所法……………〔下〕 九四三
- 第三十三號 輸入原料砂糖戻税法……………〔上〕 二四三四
- 第三十四號 海軍造船材料資金會計法……………〔上〕 二二六八
- 第三十五號 外國領海水産組合法……………〔下〕 一八〇六
- 第四十號 郡費分賦ノ件……………〔上〕 一五八八
- 第四十四號 骨牌税法……………〔上〕 二四三六
- 第四十九號 國勢調査ニ關スル件……………〔下〕 七三三
- 第五十號 年齡計算ニ關スル件……………〔下〕 四一一

○ 勅令

明治三十五年

- 第四十號 勅令 臺灣總督府官制……………〔上〕 一五七
- 第三號 清國駐劄陸軍部隊給與令……………〔上〕 一八八三
- 第四號 種牡馬種付料ニ關スル件……………〔下〕 八四六
- 第五號 各省所管ニ係ル不動産ノ登記ノ囑託ニ關スル件〔下〕 四六九
- 第六號 臺灣總督府郵便及電信局官制關シテ勅令……………〔下〕 一四三九
- 第八號 臺灣總督府通信書記補俸給……………〔下〕 一四八六
- 第九號 臺灣總督府通信事務官通信事務官補特別任用令〔下〕 一五一七
- 第十號 陸軍武官官等表……………〔上〕 一七六〇
- 第十八號 師團經理部條例……………〔上〕 一三六一
- 第十九號 陸軍監督部條例……………〔上〕 一三七
- 第二十號 臺灣陸軍經理部條例……………〔下〕 一四六八
- 第二十一號 陸軍糧秣廠條例……………〔上〕 一三四九
- 第二十三號 陸軍被服廠條例……………〔上〕 一三四八

第二十四號	陸軍經理學校條例	[上]	三三九
第二十六號	主任任用方針	[上]	一〇二七
第二十七號	官國幣社職制	[上]	二四七
第二十八號	官國幣社及神部署神職任用令	[上]	一〇〇〇
第二十九號	神職懲戒令	[上]	一二三三
第三十號	神宮司廳職員任用令	[上]	一〇〇〇
第三十一號	神宮大宮司及少宮司ノ初級及陸級並他官ニ轉任又及再任ニシテ場合ノ官等	[上]	一七五六
第三十三號	稅關ニ於テ臨時出務シタル稅關官吏及傭人ニ手當給與ノ件	[上]	一四三三
第三十七號	北海道ニ級町村制	[上]	一七〇七
第三十九號	臺灣官有財產管理規則	[下]	一六五五
第四十四號	政務調查委員官制	[上]	一五七

第四十五號	鑛毒調查委員會官制	[上]	一五八
第四十六號	上等計手任用方針	[上]	一〇二七
第四十九號	國語調查委員會官制	[上]	五六七
第五十三號	交通至難ノ島嶼ニ設置シタル稅務署ニ在勤スル稅務屬技手雇員ニ手當給與ノ件	[上]	八六八
第七十三號	港務部設置	[上]	六八一
第七十四號	港務部高等官俸給令	[上]	八五六
第七十六號	管轄外海港檢疫職權行使ニ關スル件	[上]	六八四
第七十七號	港務部職員特別任用令	[上]	二七三三
第八十五號	陸軍警守設置	[上]	三七三
第九十九號	文部省直轄諸學校職員定員令	[上]	五四九
第一百號	臨時教員養成所官制	[上]	五五一
第一百一號	臨時教員養成所教授ノ官等俸給	[上]	八二八

第一百十三號	馬匹去勢法施行準備ニ關スル臨時職員ノ件	[上]	六〇三
第一百二十六號	在清國帝國領事館附海事局職員ニ手當給與	[上]	九二〇
第一百二十五號	國稅徵收法施行規則	[上]	二五六八
第一百二十九號	課稅標準額及稅額計算ニ關スル法律ヲ準用ス	[上]	二五七八
第一百四十號	臺灣官設鐵道用品資金會計規則	[下]	一六五〇
第一百四十二號	明治三十三年從軍記章條例	[上]	二二〇
第一百四十六號	輸入原料砂糖戻稅法施行規則	[上]	二四三五
第一百四十八號	海底電信線保護萬國聯合條約罰則ヲ臺灣ニ施行	[下]	一八七八
第一百五十二號	臺灣小學校官制	[下]	一四三七
第一百五十四號	骨牌稅法施行規則	[上]	二四三九
第一百五十五號	骨牌ニ貼用スルキ印紙	[上]	二四四三
第一百五十七號	臺灣ニ在勤スル巡查看守退隱料及遺族扶助料	[上]	二四四八

第一百六十號	關スル法律ニ依リ風土病及流行病ノ種類	[下]	一五四六
第一百六十一號	漁業ニ關スル手數料	[下]	一八〇五
第一百六十二號	骨牌稅法ヲ臺灣ニ施行ス	[下]	一六九七
第一百六十三號	臨時臺灣糖務局官制	[下]	一四五三
第一百六十五號	東京市區改正條例ニ依ル特別稅指定	[上]	七八四〇
第一百九十一號	砲兵工廠職工扶助令	[上]	一三三七
第一百九十四號	海軍修理工場條例	[上]	一四五〇
第二百一十五號	出納官吏身元保證金	[上]	二一九七
第二百一十七號	北海道國有森林原野ニ關スル特別處分	[上]	二二一九
第二百一十一號	製鐵所製品賣拂代金延納ニ關スル件	[上]	二三四五
第二百一十二號	北海道土功組合施行令	[上]	一六二五
第二百一十六號	臺灣總督府稅關事務官稅關監視官特別任用令	[下]	一五二五
第二百一十七號	臺灣總督府稅關屬特別任用令	[下]	一五二五

第二百十九號	輸入物品從量稅目	[上]	二五三八
第二百二十一號	陸軍懲治隊條例	[上]	三三五
第二百二十二號	陸軍官衙學校ニ在職スル將校同相當官ヲ演習	[下]	三三五
第二百二十四號	陸軍電信教導大隊條例	[上]	四〇七
第二百三十六號	測地學委員會基線尺室兼振子室新營ニ要スル	[上]	二二二六
第二百三十七號	專賣局官制	[上]	三七九
第二百四十一號	稅務監督局官制	[上]	四七五
第二百四十二號	稅務署官制	[上]	四七七
第二百四十七號	專賣局職員特別任用令	[上]	一〇〇五
第二百四十八號	稅務監督局事務官及稅務官特別任用令	[上]	一〇〇六
第二百四十九號	稅務屬特別任用之件	[上]	一〇〇七

第二百五十五號	間接國稅犯則者處分法ニ依リ稅務監督局長ノ	[上]	二五八四
第二百六十三號	臺灣總督府通信書記通信書記補特別任用令	[下]	一五一八
第二百六十八號	區町村會ニ於テ評決シタル區町村費及水利土		
	功會ニ於テ評決シタル土木費ノ怠納督促手數		
第二百七十七號	沖繩縣宮古郡八重山郡地租納期	[上]	二二三九
五月二十九日	皇室誕生令	[上]	一八四二

○ 律令

第一號 日本銀行ニ於テ發行スル兌換銀行券ノ偽造變造及其取
受行使ニ關スル律令……………〔下〕 一七四一

第三號 臺灣國防用防禦營造物區域取締規則……………〔下〕 一七三七

第五號 臺灣糖業獎勵規則……………〔下〕 一八四二

第八號 臺灣汽船職員懲戒規則……………〔下〕 一八九五

○ 閣令

第一號 明治三十三年從軍記章奏請及授與手續……………〔上〕 一八三五

第二號 官國幣社主典及宮掌定員……………〔上〕 二四八
第三號 官國幣社神職俸給規則……………〔上〕 七五七
第四號 府縣郡吏員服務規律……………〔上〕 一五九三
第五號 府社縣社以下神社神職任用規則……………〔上〕 一六二一
第六號 北海道二級町村制施行及施行地……………〔上〕 一七二六
第七號 神部署職員俸給支給規則……………〔上〕 七五六
第八號 河川法第四條第二項ニ依ル特別ノ規定……………〔上〕 二六四四
第九號 島嶼在勤稅務署稅務屬技手雇員月手當給與細則……………〔上〕 八六九
第十號 沖繩縣及東京府管内伊豆七島ニ於ケル物品納意
納稅換算額……………〔上〕 二五八〇
第十一號 稅關ニ納ムヘキ手數料……………〔上〕 二五二九
第十二號 陸軍警手採用規程……………〔上〕 一〇三三

○ 省令

第一號 官國幣社主典及宮掌定員……………〔上〕 二四八
第二號 官國幣社神職俸給規則……………〔上〕 七五七
第三號 府縣郡吏員服務規律……………〔上〕 一五九三
第四號 府社縣社以下神社神職任用規則……………〔上〕 一六二一
第五號 北海道二級町村制施行及施行地……………〔上〕 一七二六
第六號 神部署職員俸給支給規則……………〔上〕 七五六
第七號 河川法第四條第二項ニ依ル特別ノ規定……………〔上〕 二六四四
第八號 島嶼在勤稅務署稅務屬技手雇員月手當給與細則……………〔上〕 八六九
第九號 沖繩縣及東京府管内伊豆七島ニ於ケル物品納意
納稅換算額……………〔上〕 二五八〇
第十號 稅關ニ納ムヘキ手數料……………〔上〕 二五二九
第十一號 陸軍警手採用規程……………〔上〕 一〇三三

陸第二十六號	砲兵工廠職工扶助令細則	〔上〕	一三三二
司第二十一號	身分登記戶籍及寄留ニ關スル書類保存規程	〔下〕	四三三
文第一號	實業補習學校規程	〔下〕	六五七
文第七號	市町村立小學校教育費國庫補助法ノ學齡兒童數及就學兒童數	〔下〕	六三三
農第一號	種馬所種付規則	〔下〕	八四六
農第五號	外國領海水產組合法施行規則	〔下〕	八〇八
農第六號	道廳府縣種畜場規程	〔下〕	七六九
農第七號	漁業法施行規則	〔下〕	七八七
農第八號	漁業組合規則	〔下〕	七九七
農第九號	水產組合規則	〔下〕	八〇四
農第十號	北海道水產試驗場及水產講習所規程	〔下〕	七六九
農第十二號	漁業ニ關シ差出ス申請書ニ要スル手数料	〔下〕	八〇六

農第十四號	商業會議所法施行規則	〔下〕	九五三
農第十五號	商業會議所議員選舉規則	〔下〕	九五六
農第十六號	商業會議所議員選舉權ニ關スル納稅額等ニ關スル制限	〔下〕	九六四
農第二十六號	農會ニ於テ調査スヘキ事項	〔下〕	七五九
遞第十四號	在清國帝國領事館附海事局職員手當給與手續	〔上〕	九二一
遞第二十六號	電氣事業取締規則	〔下〕	一六四
遞第三十九號	火藥類船舶運送及貯藏規程	〔下〕	一三三七
遞第四十九號	內地臺灣間私報ノ電報料	〔下〕	一二一
遞第五十二號	外國郵便規則	〔下〕	一〇七〇
遞第五十三號	外國小包郵便規則	〔下〕	一〇七三
遞第五十五號	官廳施設電氣事業取締規程	〔下〕	一一八五

○臺灣總督府令

- 第四號 臺灣船舶普通信號……………〔下〕一九二六
- 第六號 電話業務兼掌ノ郵便電信局……………〔下〕一四四一
- 第二十一號 臺灣國防用防禦營造物區域取締規則施行細則……………〔下〕一七三九
- 第二十四號 臺灣小學校規則……………〔下〕一八〇七
- 第二十七號 臺灣ニ於ケル物件寄付受納取扱方……………〔下〕一六六八
- 第三十號 新聞電報規則……………〔下〕一八七四
- 第三十六號 臺灣小學校職員任用規則……………〔下〕一五二三
- 第四十號 街庄社長ノ職務……………〔下〕一四二六
- 第四十三號 臺灣糖業獎勵規則施行細則……………〔下〕一八四四
- 第四十七號 骨牌稅法施行細則……………〔下〕一六九七
- 第五十二號 臺灣總督府國語學校規則……………〔下〕一八二三
- 第五十六號 臺灣總督府國語學校及師範學校卒業生服務規則……………〔下〕一八三〇

第六十六號 臺灣不動産及船舶其他ノ登記手續ハ司法省令ノ改

正省令ニ依ル

- 第六十七號 講會取締規則……………〔下〕一七八三
- 第七十三號 臺灣總督府直轄學校留學生規則……………〔下〕一八三五
- 第八十二號 臺灣汽船職員懲戒取扱規則……………〔下〕一九〇〇
- 第八十三號 臺灣總督府通信書記補特別任用試驗規則……………〔下〕一五一八
- 第八十六號 臺灣内小包郵便料金……………〔下〕一八七二

○告示

大第二十五號 金庫位置及出納區域……………〔上〕二三一九

明治三十六年
○法律
災害地地租延納ニ關スル件
度量衡法中改正
粗製樟腦、樟腦油專賣法
事業公債條例中改正
臺灣事業公債法中改正
日本勸業銀行法中改正
農工銀行法中改正

明治三十六年

○法律

- 第三號 災害地地租延納ニ關スル件 [上] 二二三三
- 第四號 度量衡法中改正 [下] 二〇二六ノ二
- 第五號 粗製樟腦、樟腦油專賣法 [上] 二四七四
- 第七號 事業公債條例中改正 [下] 八八ノ二
- 第八號 臺灣事業公債法中改正 [下] 八八ノ二
- 第九號 日本勸業銀行法中改正 [下] 八八ノ二
- 第十號 農工銀行法中改正 [下] 八八ノ三

○勅令

- 第一號 稅務監督局稅務署及專賣局職員特別任用……………〔上〕 一〇〇八
- 第二號 警視廳ニ臨時防疫職員ヲ置ク……………〔上〕 六五三
- 第五號 海軍區畫……………〔下〕 八一九九
- 第六號 艦船乘組准士官以上候補生及文官遠洋ニ航海スルトキ支度手當……………〔上〕 八八八四
- 第十三號 陸軍管區表……………〔下〕 八二七〇
- 第十四號 年齡計算ニ關スル法律ヲ臺灣ニ施行……………〔下〕 二七五八
- 第十九號 清國駐在製鐵所官吏給與ノ件……………〔上〕 九二一
- 第二十二號 北海道官設驛遞所土地建物及附屬物件等無償付與ノ件……………〔上〕 二三〇一
- 第二十三號 郵便電信電話官署ノ現金受拂ニ關スル件……………〔上〕 二三八八
- 第三十五號 監獄官制……………〔上〕 五二一

第四十號 通信官署官制……………〔上〕 六二二

- 第四十一號 町村ノ請願ニ依ル電信施設ニ關スル件……………〔下〕 二二一六
- 第四十三號 通信官署及郵便爲替貯金管理所職員定員……………〔上〕 六三九
- 第四十四號 郵便局經費渡切規則……………〔上〕 三三〇八
- 第四十六號 典獄俸給令……………〔上〕 八四二
- 第四十八號 通信現業員勤勉手當……………〔上〕 九二〇
- 第四十九號 典獄看守長特別任用令……………〔上〕 一〇八八
- 第五十號 在外各地郵便局長タル通信事務官任用方……………〔上〕 一一〇〇
- 第六十一號 專門學校令……………〔下〕 六三四
- 第六十六號 公立學校職員俸給令……………〔上〕 八四九
- 第六十八號 京都帝國大學法科大學醫科大學及理工科大學講座……………〔下〕 三〇三
- 第七十一號 陸軍大學校條例……………〔上〕 二九八

- 第七十三號 外國通用ノ貨幣、紙幣又ハ銀行券ノ偽造變造取締
ニ關スル件……………〔上〕 一七九八
- 第七十五號 陸軍省官制……………〔上〕 三〇七
- 第七十七號 築城部條例……………〔上〕 三四四
- 第七十八號 陸軍兵器廠條例……………〔上〕 三三三
- 第七十九號 要塞司令部條例……………〔上〕 三六四
- 第八十號 對馬警備隊司令部條例……………〔上〕 三六七
- 第八十一號 陸軍技術審査部條例……………〔上〕 三三八
- 第八十二號 陸軍火藥研究所條例……………〔上〕 三四〇
- 第九十三號 海軍主計官練習所條例中改正……………〔上〕 七〇四ノ一三
- 第九十六號 官有財産管理規則及官有地特別處分規則中準用……………〔上〕 二二九三
- 第一百四號 文部省ニ於テ著作權ヲ有スル教科用圖書發行ニ
關スル保證金……………〔下〕 七一四ノ二

- 第一百五號 北海道ノ區以外ノ地ニ衆議院議員選舉法施行ノ
件……………〔上〕 八七二
- 第一百六號 防務條例中改正……………〔上〕 七〇四ノ四
- 第一百七號 陸軍戸山學校條例……………〔上〕 七〇四ノ四
- 第一百八號 陸軍中央幼年學校條例……………〔上〕 七〇四ノ八
- 第一百九號 陸軍地方幼年學校條例中改正……………〔上〕 七〇四ノ二二
- 第一百十號 陸軍軍樂學校條例廢止……………〔上〕 七〇四ノ二二
- 第一百十二號 農商務省官制中改正……………〔上〕 七〇四ノ一四
- 第一百十四號 工業試驗所ニ於テ行フ分析試驗及鑑定ニ關スル
手數料……………〔上〕 二五九一
- 第一百十五號 臨時博覽會事務局官制……………〔上〕 七〇四ノ一五
- 第一百十六號 臨時博覽會事務局職員ノ懲戒……………〔上〕 二四八ノ二
- 第一百十七號 樞密院官制中改正……………〔上〕 七〇四ノ二

第一百十八號 聖路易萬國博覽會ニ關スル物件賣買貸借及工事 請負隨意契約 (上) 七〇四ノ二六

第一百十九號 稅務署官制中改正 (上) 七〇四ノ三

第一百二十號 外國駐在陸軍武官給與令中改正 (上) 九七八ノ二

第一百二十一號 陸軍補充條例中改正 (上) 一一二八ノ五

第一百二十二號 北海道鐵道部官制中改正 (上) 七〇四ノ二七

第一百二十三號 鐵道作業局官制中改正 (上) 七〇四ノ二六

第一百二十四號 臨時「エスト」豫防事務局官制廢止 (上) 七〇四ノ三

第一百二十五號 區町村會ニ於テ評決シタル區町村費及水利土功 會ニ於テ評決シタル土木費ノ怠納督促手数料ニ (上) 四ノ四

關スル件中改正 (上) 一七六ノ四ノ三

第一百二十六號 通信官署及郵便爲替貯金管理所職員定員中改正 (上) 七〇四ノ一七

第一百二十七號 取引所ノ資本金營業保證金株式手数料積立金及

賣買取引ノ方法ニ關スル規程並仲買人免許料金 (下) 一〇三六ノ二

額中改正 (下) 一〇三六ノ二

第一百二十八號 臺灣總督府三等郵便局長身元擔保方中改正 (下) 二九二九ノ四

第一百二十九號 臺灣ニ於ケル貨幣、銀行及關稅ニ關スル事務主管 (下) 二九二九ノ四

中改正 (下) 二九二九ノ四

內 中改正 (下) 二九二九ノ四

內 中改正 (下) 二九二九ノ四

內 中改正 (下) 二九二九ノ四

內 中改正 (下) 二九二九ノ四

內 中改正 (下) 二九二九ノ四

內 中改正 (下) 二九二九ノ四

內 中改正 (下) 二九二九ノ四

○律令

第一號 銀行營業ニ關スル規則……………〔下〕一九二九ノ五

第二號 日本勸業銀行ノ貸付ヲ爲ス土地ニ關スル件……………〔下〕一九二九ノ七

○省令

外第一號 外務書記生ニ任用スヘキ外務省留學生規程……………〔上〕一一二八ノ二

内第二號 官國幣社以下神社並寺院佛堂境内官有地木竹管理規則……………〔上〕一八七五

内第五號 痘苗及血清其他細菌學的豫防品製造取締規則……………〔上〕一九〇七

大第十五號 災害地地租延納出願方……………〔上〕二五三四

陸第六號 憲兵隊配置及憲兵分隊管區……………〔上〕三五五

司第五號 監獄醫、教誨師、教師、藥劑師、看守及女監取締定員……………〔上〕五二六

司第六號 監獄奏任待遇職員懲戒規程……………〔上〕三三三

司第七號 監獄判任待遇職員懲戒規程……………〔上〕一一三二

司第二十號 辯護士試驗規則中改正……………〔下〕四〇四ノ三

文第十二號 官立專門學校及實業專門學校ノ修業年限學科程度等……………〔下〕六三六

文第十三號 公立私立專門學校規程……………〔下〕六三六

文第十四號 專門學校入學者檢定規程……………〔下〕六三九

文第十八號 教育基金令施行規程……………〔下〕六九五

文第二十三號 小學校教科用圖書翻刻發行規則……………〔下〕六一五

文第二十六號 小學校教科用圖書翻刻發行規則補則……………〔下〕七二四ノ二

文第三十號 公立私立學校認定ニ關スル規則中改正……………〔下〕七二四ノ四

農第一號 清國駐在製鐵所官吏給與細則……………〔上〕九一二

農第四號 畜牛結核病豫防法施行規則……………〔上〕九五八

遞第十三號 町村ノ請願ニ依ル電信施設ニ關スル施行細則……………〔下〕一一二七

遞第十四號 三等郵便局長手當金……………〔上〕八四〇

遞第十七號	郵便電信電話官署現金受拂規則	[上]	二二八八
遞第二十九號	清韓小包郵便規則中改正	[下]	三三九〇ノ二
遞第三十九號	外國郵便爲替規則中改正	[下]	三三九〇ノ三
○臺灣總督府令			
第六號	臺灣地方稅規則施行規則	[下]	一一七〇比
第九號	臺灣度量衡條例施行規則	[下]	一九二九ノ九
第十四號	法人ノ設立及監督ニ關スル規程	[下]	一七五八
第十五號	臺灣保安林規則施行細則	[下]	一六四三
第十九號	臺灣地方稅及地方稅ニ屬スル稅外諸收入ノ滯納ノ件	[下]	一七二五
第二十三號	臺灣罹災救助基金規則施行規則	[下]	一五五〇
第二十五號	憲兵隊管區及配置	[下]	一四六六
第二十八號	臺灣總督府師範學校規則	[下]	四一八二〇

第四十五號	臺灣總督府國語學校國語傳習所給費生及師範學校生徒支給規則	[下]	一四九五
第四十七號	銃獵取締規則	[下]	一九二九ノ二
第五十五號	軍役志願者規則中改正	[下]	一九二九ノ四
○訓令			
司第三號	看守考試規程	[上]	一〇八九
○宮内省達			
甲第二號	宮内官ニシテ許可ヲ受ケ外國政府ノ招聘ニ應スル者定員外ノ件	[上]	七〇四ノ二
甲第三號	御料局支廳職制中改正	[上]	七〇四ノ二
甲第四號	御料局木曾支廳設置	[上]	七〇四ノ二
甲第五號	宮内省官制中改正	[上]	七〇四ノ二

26/1/38

現行法規提要編年目次 終

Table of contents listing various regulations and their page numbers, including sections like '官制', '官制', '官制', etc.

明治三十六年九月二十日印刷
明治三十六年九月廿一日發行

定價金五圓

內閣書記官室記錄課

東京市京橋區銀座壹丁目貳拾貳番地

發行兼印刷者 大日本圖書株式會社

代表者 專務取締役 宮川保全

發兌

東京市京橋區銀座壹丁目貳拾貳番地
大阪市東區北久太郎町四丁目十七番屋敷

大日本圖書株式會社
大日本圖書株式會社支社

大賣 京都市三條通 合資商報會社
大阪市靱中通 玉手弘道
名古屋市玉屋町 永東書店
新潟市本町通 高橋茂七
仙臺市大町 高橋藤七
金澤市片町 宇都宮源平
熊本市新町 長崎秀次
九龍市富屋町 椎名秀胤

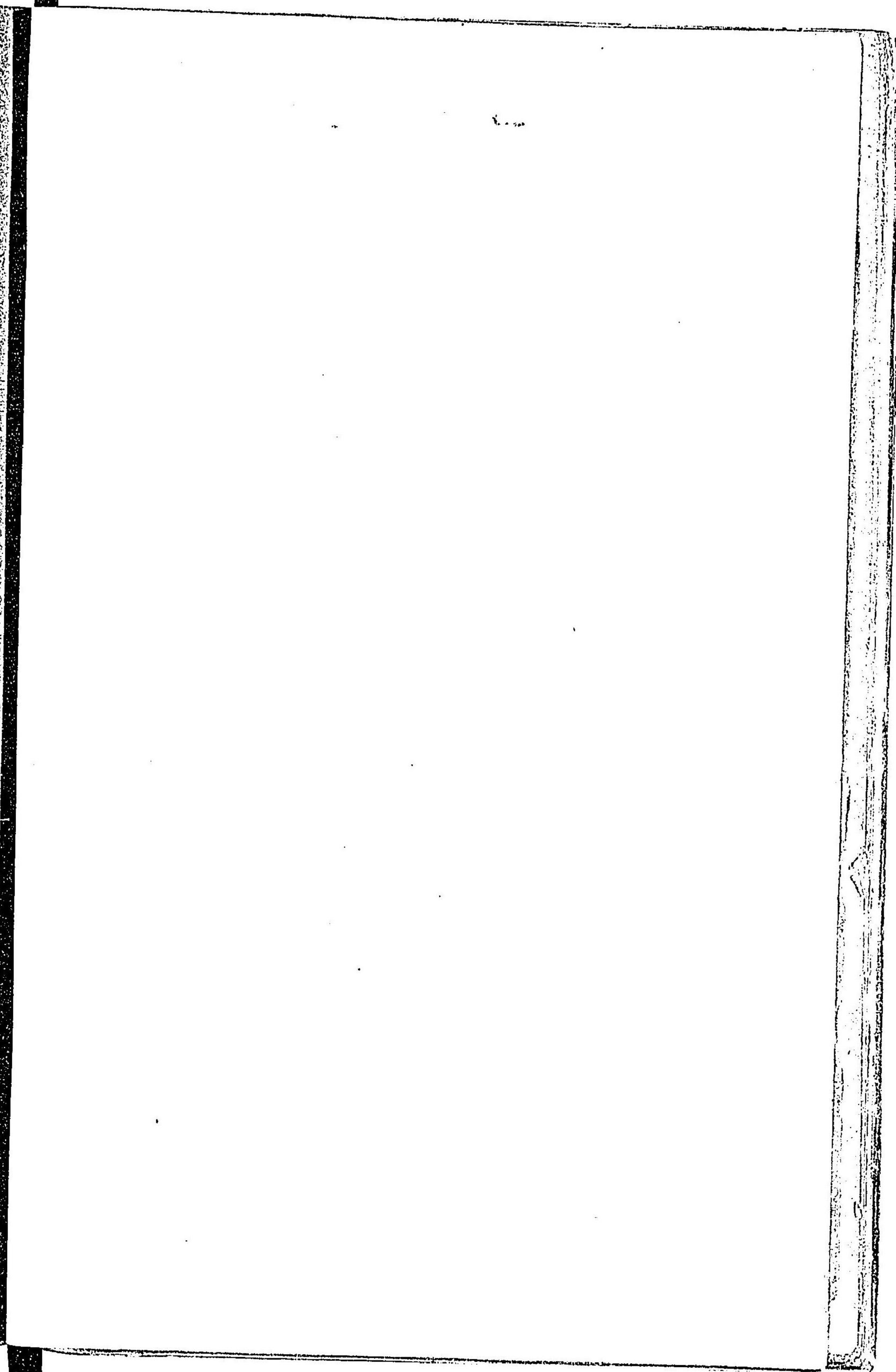
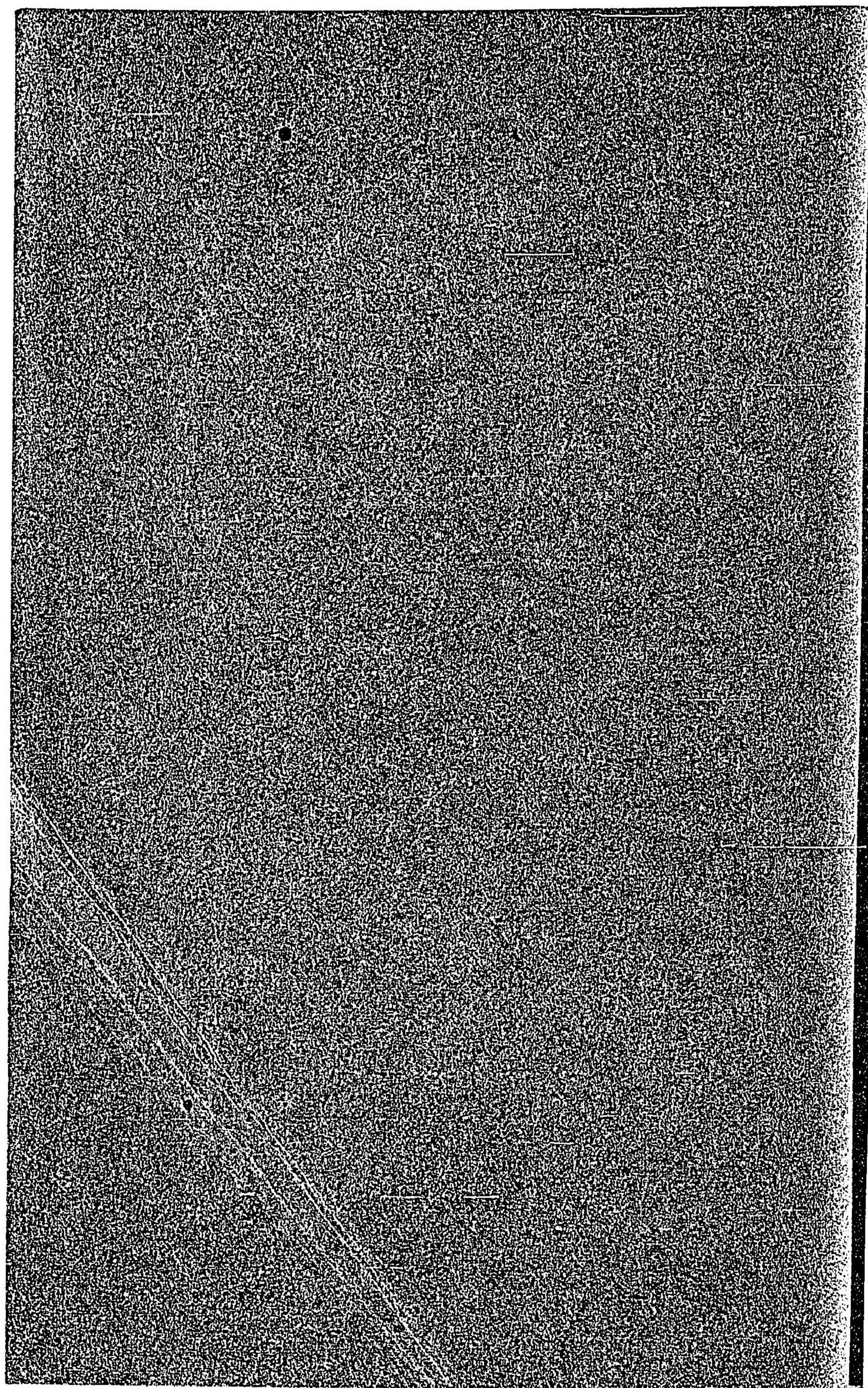
本書發行に付き稟告

法規類聚に於て最も緊要なることは法規の最近なると改廢の正確なるとに在りとす然るに坊間行はる所の類書は此の二點に於て遺憾極めて多し本書は法制局に於て編纂せられ改廢最も正確校正も亦嚴密なりとして深く世間に信憑せらるゝも惜むらくは從來其の發行僅に數年一回に止まり世人をして常に缺望を抱かしめたるが今般編纂上大改正を行ひ且つ省令訓令其他必要の條規をも増補して從來の面目を一新せられ新に其の發行を弊社に命ぜらる弊社は之を榮とし此の良書をして常に最近のものたらしめんと欲し今後は毎年一回七月末日現在を以て其の訂正を請ひ八九月の交豫約法に依りて必ず發行することなしぬ本書一度出でて世間の類書皆な廢すべく我國法規類聚も始めて完全の域に達したりと言ふも敢て誇張の言に非るを信す請ふ江湖諸彦陸續購讀の榮を賜へ

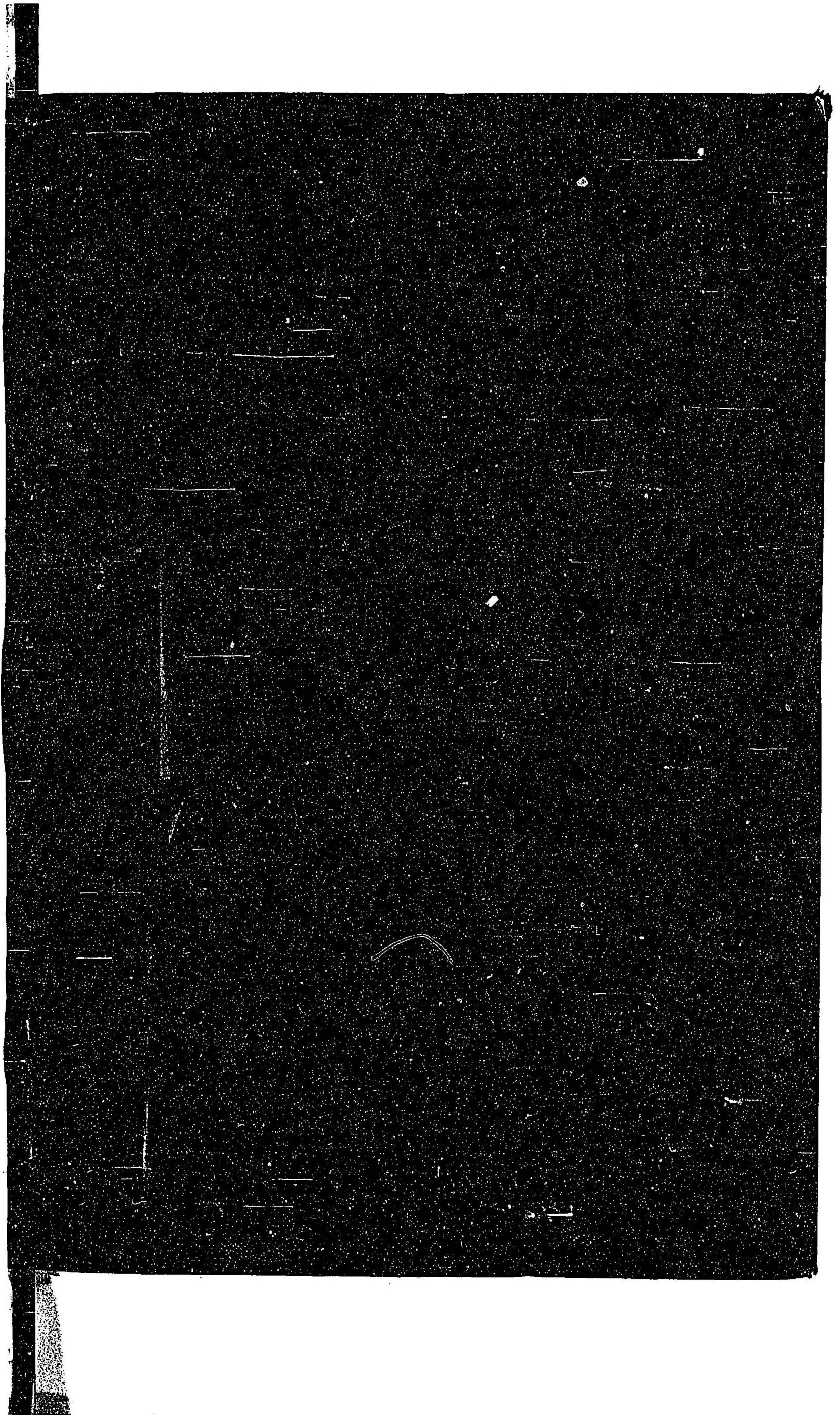
東京府群馬縣千葉縣茨城縣栃木縣神奈川縣埼玉縣山梨縣官報販賣所

發兌

東京市京橋區銀座壹丁目貳拾貳番地 大日本圖書株式會社
大阪市東區北久太郎町四丁目十七番屋敷 大日本圖書株式會社支社



20
58



20
58

031113-022-3

CZ-3-09

法規提要

法制局

M18-36

BBC-0840



