

裏
何縣何郡區何町村番邸
賣藥營業人 何 某

備考

一此帳簿ニハ店頭小賣ノ都度之ヲ記入シ月末ニ至レバ小計ヲ付シ翌月ヨリ通計ヲナスヘシ

月	年	何年何月何日	何年何月何日	方	名	個	數	定	價
計		、 、 、 、 、 、 、 、 、 、	何 丸	何 丹	何 拾 服	何 百 貼	何 拾 圓	何 拾 圓	錢 錢

第四號

表	裏
明治何年 賣藥印紙受拂帳	何縣何郡區何町村番邸 賣藥營業人 何 某

備考

一此帳簿ニハ請拂各口分ケナシテ記入シ月末ニ至レハ小計ヲ付シ翌月ヨリ通計ヲナスヘシ
 一印紙ノ交換ヲ願出其下付アリタル片ハ之ヲ受ニ立テ事由ヲ詳記スヘシ
 一越高八月計ニ加算セス合計ニ通算スヘシ

受ノ部		年月日	種類	枚数	合金額	賣捌人住所	全氏名
前期	越高		何厘長印紙	何百枚	何拾錢		
全			何錢角印紙	何千枚	何圓		
何年何月何日						何郡區町村	何某
、	、	、				交換印紙ニ付何割引	
月計							
何厘何印紙	何千枚	何圓					

拂ノ部

拂ノ部		年月日	印紙貼用セシ方名	個數	定價	價	印紙ノ種類	枚數
何年何月何日			何膏	何百貝	何錢	何厘印紙	何百枚	
、	、	、	何九	何千貼	何錢	何錢印紙	何千枚	
、	、	、						
月計								
何膏	何千貝	何圓何拾錢	何厘印紙	何千枚				

何	九	何	万	貼	何	拾	圓	何	錢	印	紙	何	万	枚
何	々	、	、	、	、	、	、	、	、	、	、	、	、	、

第五号

明治何年
賣藥仕入帳
何縣何郡區町村番邸
賣藥受賣人 何 某
行商人 何 某

備考
一此帳簿ハ仕入ノ都度式ノ如ク記入シ六月十二日ニ計ヲ付シ十二月ニハ合計ヲ爲スヘシ

年。月。日	方	名	個	數	定	價	製造人住所	全	氏	名				
何月何日	何	丹	何	拾	貼	何	錢	何	郡	區	町	村	何	某
何月何日	何	九	何	服	何	錢	何	郡	區	町	村	何	某	、
計	何	丹	何	百	貼	何	圓							
	何	九	何	百	服	何	圓							

●縣令甲第六拾六号 明治二十年七月六日
所得稅調查委員撰舉及委員會細則左ノ通相定ム
所得稅調查委員撰舉細則
第一章 委員撰舉
第一條 調查委員及補欠員ノ員數ヲ定ムル左ノ如シ
安藝郡 調查委員四人 補欠員貳人

佐伯郡	全	三人	全	貳人
沼田高郡	全	五人	全	三人
宮山縣郡	全	三人	全	二人
高田郡	全	四人	全	二人
賀茂郡	全	四人	全	二人
豐田郡	全	四人	全	二人
御調郡	全	七人	全	五人
世羅郡	全	六人	全	四人
深津沼郡	全	四人	全	二人
隈安郡	全	四人	全	二人
上惠蘇郡	全	四人	全	二人
三次三谿郡	全	三人	全	二人

第二條 調査委員ヲ撰擧スルルハ郡區長ハ其撰擧會ヲ開クヘキ月日ヲ定メ少クモ日數十五日以前之ヲ郡區内ニ公告シ且ツ投票用紙ヲ配附スヘシ但調査委員タルノ資格アルモノ、住所姓名ヲモ併テ公告スヘシ
 第三條 調査委員撰擧會ハ豫定ノ日所轄郡區役所ニ於テ之ヲ開ク
 第四條 撰擧人ハ郡區長ヨリ付與シタル投票用紙ニ式ノ如ク被撰人ノ住所姓名等ヲ記入調印ノ上糊封シテ郡區長ニ送致スヘシ
 第五條 投票ハ被撰擧人一名ヲ一葉ニ爲シ列記スヘカラス但幾枚ニテモ全封ニスヘシ
 第六條 投票ハ郡區役所近傍町村撰擧人三名以上撰擧人總代トシテ立會セシメ郡區長之ヲ開票シ投票最多數ノ者ヲ以テ當撰人トシ全數ノ者ハ年長ヲ取リ全年ノ者ハ抽籤ヲ以テ之ヲ定ム但投票ノ數全數ニ滿タサルモ撰擧人員ノ半數以上ニ達タルルハ之ヲ開票スルヲ得
 第七條 開票ノ后郡區長ハ當撰人資格ノ適否ヲ審査シ若シ法ニ於テ不適當ナル者アルルハ順次多數ヲ得タルモノヲ取ル
 第八條 補欠員ハ調査委員ヲ撰拔シタル殘票ノ内順次多數ヲ得タルモノヲ以テ之ニ充ツ
 第九條 郡區長ハ開票后三日以内ニ被撰人ヲ郡區役所ニ呼出當撰狀ヲ付與シ請

書ヲ徴スベシ

但時宜ニ依リ當撰狀ヲ送付スルヲ得

第十條 調査委員ヲ撰舉シタルハ其住所姓名ヲ郡區内へ公告スベシ

第十一條 調査委員其資格ヲ失ヒ若クハ他郡區へ轉籍等事故アリテ欠員スルハ

ハ順次投票ノ多數ニ依リ補欠員ヲ以テ補充スベシ但當撰狀ヲ付與スルハ第九

條ノ手續ニ準スベシ

第十二條 補欠員其資格ヲ失ヒ若クハ他郡區へ轉籍等事故アリテ欠員スルハ

第十二條以下ノ手續ニ依リ更ニ補充員ヲ撰舉セシムベシ

第十三條 第二條ノ投票用紙ハ第一号書式ニ第九條ノ當撰狀ハ第三号書式ニ請

書ハ第三号書式ニ補欠員當撰狀ハ第四号請書ハ第五号書式ニ第十一條ノ補充

員ニ付與スル當撰狀ハ第六号書式ニ其請書ハ第七号書式ニ依ルベシ

第二章 町村撰舉人撰舉

第十四條 郡區長ニ於テ町村撰舉人員及ヒ撰舉區域ヲ定メタルハ其郡區内へ

公告スベシ

第十五條 町村撰舉人ヲ撰舉スルハ郡區長ハ其撰舉會ヲ開クヘキ月日ヲ定メ

少クモ七日以前之ヲ其撰舉區域内ニ公告シ且ツ投票用紙ヲ配付スベシ但被撰
人住所姓名ヲ併セテ告示スベシ

第十六條 町村撰舉人撰舉會ハ豫定ノ日所轄郡區役所又ハ郡區長ノ指定スル場所

ニ於テ之ヲ開ク

第十七條 撰舉人ハ郡區長ヨリ付與シタル投票用紙ニ式ノ如ク被撰人ノ住所姓

名等ヲ記入調印ノ上糊封シテ豫定ノ日迄ニ之ヲ郡區長ニ差出スベシ

第十八條 投票ハ撰舉人三名以上ヲ撰舉人總代トシテ立會セシメ郡區長之ヲ開

票シ投票最多數ノ者ヲ以テ當撰人トシ全數ノ者ハ年長ヲ取り全年ノ者ハ撰

票ヲ以テ之ヲ定ム但投票ノ數全數ニ滿タサルモ其撰舉人員ノ半數以上ニ達タル

ハ之ヲ開票スルヲ得

第十九條 投票終ルノ後郡區長ハ資格ノ適否ヲ審査シ當撰人ニ其旨ヲ示シ且

ツ其姓名ヲ該區域町村ニ告示スベシ但資格ノ不適當ナルモノハ第七條ニ準ス

ベシ

第二十條 郡區長第十五條ニ依リ配付スル投票用紙ハ第八号書式ニ據ルベシ

(第一号) 調査委員投票用紙雛形 用紙大半紙寸法適宜

所得稅調查委員投票用紙	
被選人	選舉人
廣島縣何郡何町 何 誰	右何郡所得稅調查委員ニ選舉候也 廣島縣何郡何町何番邸 何 誰 印

封筒表書例

何郡區所得稅調查委員投票何ノ誰

補欠員ノミヲ撰舉スルハ委員ノ次ニ補欠員ノ三字ヲ挿入スヘシ

(第二号)

用紙奉書紙

當選狀

今般何郡所得稅調查委員投票多數ニ付當選狀ヲ付與ス

年月日 何郡區長 姓名 印

何(郡區)何(町村)
姓名 殿

(第三号)

請書

今般何郡所得稅調查委員投票多數ニ付當選狀ヲ付與ス

右領承候也

何郡區何町村何番邸

年月日 姓名 印

何郡區長姓名殿

(第四号)

用紙奉書紙

當選狀

今般何郡所得稅調查委員投票多數ニ付當選狀ヲ付與ス

明治 年 月 日 何郡長 姓名 印

何郡何町

何 某 殿

(第五号)

(用紙大半紙)

請書

今般何郡所得稅調查委員補欠員投票多數ニ付當選狀ヲ付與ス

付與ス

右領承候也

明治 年 月 日

何郡區何町村 何 某 印

何郡區長姓名殿

(第六号)

用紙奉書紙

當選狀

今般何郡所得稅調查委員補欠トシテ當選狀ヲ付與ス

明治 年 月 日 何郡長 姓名 印

何郡區何町村

何郡所得稅調查委員補欠員何某殿

(第七号)

用紙大半紙

請書

今般何郡所得稅調查委員補欠トシテ當選狀ヲ付與ス

右領承候也

明治 年 月 日 何郡區何町村 何 某 印

何郡區長姓名殿

所得稅調查委員何町選舉人投票	
人 舉 選	人 選 被
年 月 日 何 / 誰 廣島縣何郡何番邸	廣島縣何郡何町 何 / 誰
右所得稅調查委員何町村選舉人選舉ニ候也	

封筒表書例

所得稅調查委員何町選舉人投票 何 / 誰

所得稅調查委員會細則

- 第一條 調查委員會ハ毎年一度七月ニ於テ之ヲ開ク其日數ハ二十日以内トス但開閉ハ郡區長ノ定ムル所トス
- 第二條 調查委員會場ハ郡區役所内又ハ其他ニ於テ郡區長ノ指定スル處トス
- 第三條 會議ノ期限ハ會長ノ定ムル所トス
- 第四條 會場ヲ整理スルハ會長ノ職掌トス若シ規則ニ背クモノアルハ制止スルヲ得
- 第五條 委員着席ノ順次ハ抽籤ヲ以テ之ヲ定ム
- 第六條 調查委員會ハ主任官吏ノ外傍聽ヲ許サス
- 第七條 所得高ノ當否ハ納稅者一人毎ニ議決シ調查委員會議定ノ印章ヲ押捺スヘシ
- 第八條 前條議定ノ書類ハ左ノ書式ニ倣ヒ調查委員會決議ノ旨ヲ記シタル書面ヲ添ヘ便宜纏綴スヘシ
- 第九條 調查委員會ニ於テ調査上納稅者ノ所在ニ就テ尋問ヲ要スルハ會長ニ於テ出張スヘキ委員ヲ指名スルヲ得

第十條 調査委員會ノ書記ハ郡區吏員ヲ以テ之ニ充ツ書記ハ會長ノ指揮ニ從ヒ
委員會ノ庶務ヲ掌ル

第十一條 委員事故アリテ出席セサルハ當日開會時限迄ニ會長ヘ届出ヘシ

附 則

本年ニ限リ委員會ハ十一月ニ於テ之ヲ開ク

本年ニ限リ第二條ノ公告期限ヲ七日以前トシ第十五條ノ公告期限ヲ四日以前ト

ス

所得高決議書

一金何万何千圓

右ハ明治何年分何某外何人ノ所得高調査ヲ遂ケ別冊ノ通議定人

會長何郡區長	姓	名	印
委員	姓	名	印
全	姓	名	印
全	姓	名	印
全	姓	名	印
全	姓	名	印

●縣令甲第六十八号

明治廿年七月七日

客年(六月)甲第百十七号本縣布達煙草作付地段別収獲届出手續并ニ合計書式左
ノ通達加更正ス

第一條 凡煙草ヲ耕作スルモノハ云々

但届書ハ一町村別ニ調製其他所轄戸長役場ヲ經由スヘシ

第五條 届書ハ總テ耕作地所轄戸長ニ於テ取纏メ別紙成號書式ニ據リ合計書ヲ
作り其作付届書(甲號)葉量届乙號ニハ丙号書式ニ據リ進達目錄ヲ添ヘ所在租
稅檢査員派出所ヘ送致スヘシ

(成號)

合計書式

(自家需用ノ分ハ別紙ニ調製スヘシ)

何郡何(町村)

一春作段別何町何反歩

何 某

此(収獲スヘキ葉量見込)(収獲乾葉)何百貫目

外 何 名

一夏作反別何町何反歩

何 某

此(収獲スヘキ葉量見込)(収獲乾葉)何千何百貫目

外 何 名

一秋作反別何町何反步

何

某

此(收穫スヘキ葉量見込)(收穫乾葉)何千何百貫目

外 何 名

計夏作反別何町何反步

秋

此(收穫スヘキ葉量見込)(收穫乾葉)何千何百貫目

内 譯(計ニ内譯ヲ付スルハ乾葉量届ノ例ヲ示ス)

反別何町何反步 (モノナレテ見込届ノ片モ全様内譯スヘシ)

柳葉

此(葉量見込)(此乾葉量)

何百何十貫目

反別何町何反步

丸葉

此(葉量見込)(此乾葉量)

何百何十貫目

反別何町何反步

小絲

此(葉量見込)(此乾葉量)

何百何十貫目

右之通有之候也

右 村町

明治何年何月何日

戸長 姓

名

印

知 事 宛

訓令第四百四十二号

明治二十年七月七日

所得稅取扱心得左ノ通相定ム

所得稅取扱心得

第一條 所得稅臺帳ニハ稅法第六條ノ届書ニ依リ記入シ且式ノ外稅率欄内ヘ左

ノ要項ヲ朱記スヘシ但所得金ハ調査委員ノ評決ヲ俟テ記入ス可シ

一氏名ノ上ヘ稅法第九條ニ該當スル事故但官吏又ハ陸海軍兵卒等現役ニ在

モノ、如キハ其廉ヲ記ス可シ

一氏名ノ肩ヘ華十族平民農商工ノ區別

一氏名ノ左傍ヘ年齢

第二條 稅法第六條ノ届書ニハ戸長ヲシテ稅法第九條ニ該當スルヤ否ヲ調査セ

シメ該當スルモノハ其事項ヲ副申セシム可シ

第三條 前條副申アリタル片ハ第一條ノ例ニ依リ直チニ所得台帳ヘ其旨ヲ記載

シ置キ調査委員并ニ町村權舉人適否審査ノ資料ニ供ス可シ

第四條 調査委員會結了シタルハ第一號第二號様式ニ倣ヒ所得稅等級金額取調表同類別表ヲ調製胡會后七日以内ニ差出ス可シ
但爾后異動ヲ生シタルハ本表ニ倣ヒ増ハ黒減ハ朱ヲ以テ區分シ別ニ事由ヲ付シ其時々報告スヘシ
第五條 稅法第廿三條ニ依テ稅額ヲ減シ若クハ免稅ノ處分ヲ爲シタルハ減額并ニ其原額又ハ免稅額及其事故ヲ詳記届出ヘシ
第六條 調査委員會ノ會場及其開閉等ハ其時々届出可シ
第七條 調査委員及ヒ補欠員決定シタルハ第二号様式ニ倣ヒ投票点數及姓名等届出可シ但爾后異動ヲ生シタルハ其時々届出可シ
第八條 町村撰舉人員及撰舉區域ヲ定メタルハ第三号様式ニ倣ヒ届出ヘシ
(第一号)

所得稅等級金額取調表

何郡何町
何區何村

○朱書

等	級	稅	金	所	得	金	額	職	業	納	稅	者	姓	名
---	---	---	---	---	---	---	---	---	---	---	---	---	---	---

何	等	○何百何拾圓	○何万何千圓	○何万何千何百圓	○官吏	○何	某
何	等	○、、、	○、、、	○、、、	○農	○、	
何	等	○、、、	○、、、	○、、、	○商	○、	
小	計	○何千何百圓	○何拾何万圓	○何拾何万圓	○何	○何	人
何	等	○何拾圓	○何千何百圓	○何千何百何拾圓	○工	○何	某
何	等	○、、、	○、、、	○、、、	○、	○、	
何	等	○、、、	○、、、	○、、、	○、	○、	
小	計	○何百圓	○、、、	○、、、	○何	○何	人
合	計	○何千何百圓	○何万何千何百圓	○何万何千何百圓	何	何	人

(備考)

一町村毎ニ接續記載シ郡區計ヲ付スヘシ

等級欄内ニハ稅金ノ等級ヲ記スシ等級ノ異ナル毎ニ小計ヲ付スヘシ

二種以上兼業ノモノハ其所得ノ最モ多キ業名ヲ掲クヘシ
郡計ハ等級毎ニ内釋スヘシ
右致評決候ニ付此段及御届候也

明治年月日
知事宛

何區長姓名印

(第二号)

所得金數類別表

何郡(區)

種別	職業					計
	官吏	農	工	商	雜	
諸證書類	九八〇〇	二二〇〇	二二〇〇	二二五〇	三〇〇〇	二九、九〇〇
俸給	一五、五〇〇	四、五〇〇		一〇、〇〇〇	八〇〇	二一、八〇〇
商營業		二二、〇〇〇	三、五〇〇	八六、六〇〇		九八、九〇〇
職工業						三五〇〇
土地	一三、〇〇〇	一〇、〇〇〇		三、〇〇〇	一、五〇〇	二七、五〇〇
計						一四一、七〇〇

建物諸器械	雜類	計	人員
五、〇〇〇	三、〇〇〇	二六、五〇〇	三〇
		二七、一〇〇	一五〇
		五、八〇〇	七
		一四、八〇〇	一四
		二、一〇〇	二五
		三三、八〇〇	三四六

右之通候也

明治年月日

何區長姓名印

知事宛

(備考)

- 一官吏ハ俸給額ニテ資格アルモノニ限ル俸給三百圓ニ達セサルモノハ雜ノ部ニ編入スヘシ
- 一雜類トハ種別混合シテ區分シ能ハサルモノヲ云フ
- 一本表ハ每等級限區分シ且ツ所轄二郡以上ニ涉ルモノハ每郡限調製スルモノトス

(第二号)

所得稅調查委員及補欠員當選報告
調查委員

○朱書

投票總人員	投票數	住	所	姓
○千	人 ○七百三十枚	○	何郡 何村	○何 某
○千	人 ○七百枚	○	、	、
○千	人 ○六百五十枚	○	、	、
○千	人 ○五百九十枚	○	、	、
補 缺 員				
投票總人員	投票數	住	所	姓
○千	人 ○五百八十枚	○	何郡 何町	○何 某

右何月何日當選狀致付與候此段及御届候也

明治 年 月 日

何郡長 姓名 印

知 事 宛

(第四號)

町村撰舉人定員及撰舉區域御届

郡區名	何 郡 (區)				町 村 名	人
	何	何	何	何		
何	何町	何町	何町	何町	何村	何 人
何	何町	何町	何町	何町	何村	何 人
何	何町	何町	何町	何町	何村	何 人
何	何町	何町	何町	何町	何村	何 人
合計	何	何	何	何	何區域	何 十 人

右之通相定候條及御届候也

年 月 日

何郡長 姓名 印

知 事 宛

右訓令ス

租税計算整理順序

- 第一條 租税計算整理ノ爲メ郡區長ハ左ノ計算表ヲ調製スルモノトス
 - 一 租税表
 - 一 租税收納既未済報告表 納期ヲ豫定セサルモノ及國立銀行米商會社株式取引所度量衡稅ヲ除ク
 - 一 租税收納報告書
- 第二條 租税表ハ會計一週年度ニ屬スル租稅ヲ每納期地租ハ又ハ若干月ニ區分シ區分方ハ期各其期月間ニ賦課シタル租稅額及ヒ賦課物件ノ員數ヲ掲記シ徵稅ノ實況ヲ表明スルモノトス
- 第三條 租税收納既未済報告表ハ每納期賦課額ニ對スル既未納金額ヲ掲記シ其納期間實収ノ景況ヲ明瞭ナラシムルモノトス
- 第四條 租税收納報告表ハ會計一週年度租稅ノ實收及徵收未済ノ金額ヲ掲記シ其年度間實收ノ成績ヲ詳明ナラシムルモノトス
- 第五條 租税表ニ掲グル員數ハ租稅臺帳ニ基キ租稅收納報告表ニ掲グル員數ハ其徵收實額ニ據リ之ヲ調製シ仍ホ歲入諸報告書ニ對照シ精算ヲ遂ケ必ズ誤認

脱漏ナキナ期スヘシ

- 第六條 租税表送付后所屬年度ノ會計整理期限翌年度八月卅一日以前ニ於テ賦課額ニ減殺スヘキモノヲ生シ又ハ誤テ賦課徵收シタルモノハ其稅金還付ヲ了シタル片ハ前ノ租税表ニ對シ減額表ヲ調製シ其時々之ヲ送付スヘシ
 - 第七條 租税表送付后所屬年度ノ出納閉鎖翌年度十一月三十日以前ニ於テ租税表ハタ編入洩シノ金額ヲ發見シ其徵收處分ヲナシタル片ハ前ノ租税表ニ對シ増額表ヲ調製シ其時々之ヲ送付スヘシ
 - 第八條 前兩條ニ掲グル場合ノ外其年度ノ結算終了以前ニ於テ租税表又ハ租稅收納報告表ノ后誤記脱漏其他編入方ノ錯誤等ヲ發覺シタル片ハ租税表ハ訂正増減表收納報告表ハ更正表ヲ調製シ其訂正又ハ引換ヲ請フハシ
 - 第九條 出納閉鎖ヲ過キ租税表ハ編入洩レノ金額ヲ發見シ追徵處分ヲナシタル片ハ其年度(會計年度)ニ於テ既往年度追加租稅表ヲ調製シ其時々之ヲ送附スヘシ
- 但稅目ノ廢止ニ屬セシカ爲メ更ニ科目ヲ設ケタルモノハ其稅表ヲ調製シ右同期ニ之ヲ送附スヘシ

第十條 租稅表ハ第一號ヨリ第十一號迄全收納既未濟報告表ハ第拾六號租稅訂
正増減表同追加表ハ第拾貳號ヨリ第拾五號迄全收納報告表ハ第十七號様式ノ
通調製シ各期限表ニ照シ其應ヲ差出ヘシ

但シ期限及ヒ租稅表其他報告表様式ハ収稅部ヨリ送附スヘシ
一諸表様式ノ内第七號式ヲ改正シ第十二號第十三号及十五号式ノ表額其他諸表
調製心得ニ數項ヲ追加ス

但改正様式ハ収稅部ヨリ送附スヘシ

●訓令甲第百七拾五號 明治廿年九月十日

烟草菓子及ヒ出賣鑑札賣藥行商鑑札ニハ自今携帶人ノ年齢ヲ記入スヘシ從前下
付シタル鑑札ハ本年十二月限り記入方取計フヘシ

右訓令ス

●訓令甲第百七拾六號 明治廿年九月十三日

地租延納年賦金ノ内年賦額ニ異動ヲ生シタルルハ毎三ヶ月分取繼メ別紙用式ニ
做ヒ報告表ヲ調製シ翌月十日限り報告スヘシ
但別紙様式ハ収稅部ヨリ送附スヘシ

右訓令ス

(明治二十一年訓乙四五一號并ニ廿二年訓乙二九七號參照スヘシ)

●訓令甲第百九拾貳號 明治廿年十月十三日

日本形船積石五拾石未滿ノ船舩漁船小廻船遊船ハ自今本鑑札下付ノ際鑑左側ノ
内部尤モ見易キ箇所ヘ左ノ雛形ノ捺印ヲ烙記スヘシ

但從來鑑札下付ノ分ハ明治廿一年六月三十日限り悉皆烙印スヘシ



●縣令乙第三拾二號 明治二十年十一月五日

明治十七年(二月)乙第五號及全年(三月)乙第十二号布達地租延納年賦金一時上
納及棄捐出願并ニ任譯書々式別紙ノ通り更正ス

但一(町村)舉テ一時上納ナサントスルモノハ一筆限り記載ニ及ハズ又幾部
分一時上納ナサントスルモノハ地番列記何レモ其總額ヲ以テ連署出願ス
ヘシ

(別紙)

(起年ノ異ナル毎ニ調製スヘシ以下之ニ同シ)
(規則第五條ニ依リ出願書式) (願書ニ通ヲ要ス)

改租増額延納年賦金一時上納願

何番 敷込アルモノハ地番列

何郡何町

何番

高金何程 高金何程ノ内何ヶ年分金何程上納額

内 金何程ツ、

明治何年ヨリ何年ニテ何ヶ年間年々上納スヘキ分
(年度ニヨリ上納スヘキ金額ニ差違アルモノハ其
年毎ニ列記スヘシ)

金何程

明治何年(末年)上納スヘキ分

一金何程

何 某

外金何程

利引欠金

右年賦金利引一時上納奉願候也

何郡何町何番屋敷

年月日

戸長

何

某

印

知事宛

(規則第十條ニ據リ出願書式)

(願書ニ通ヲ要ス)

改租増額延納年賦金乘捐願

何郡何町

何番

(全地荒地成ノ例)

何番

高金何程ノ内何ヶ年分金何程上納額

一金何程

金何程ツ、

明治何年ヨリ何年マテ何ヶ年間年々上納スヘキ分
(年度ニ依リ上納スヘキ金額ニ差違アルモノハ其
年毎ニ列記スヘシ)

内 金何程

明治何年(末年)上納スヘキ分

何番

(一級地ノ内幾部分荒地成ノ例)

此地價何程

金何程

内 金何程

明治何年ヨリ何年マテ何年間年々上納スヘキ分
(内年度ニ依リ上納スヘキ金額ニ差違アルモノハ
其年毎ニ列記スヘシ)
明治何年(末年)上納スヘキ分

一金何程

(延納金ハ地價ニ依テ分割スヘシ) 同人

此地價何程

金何程

内

金何程

外金何程

右ノ地所何年何月荒地免租御許可相成候ニ付キ該地ニ係ル年賦金前書ノ通葉指奉願候也

殘地ハ引受延納ノ分別紙証書ノ通

年月日

何郡何町何番屋敷

何

某

印

戸長

何

某

知事宛

(規則第五條第八條ニ依リ上納金仕譯書式)

改租増額延納年賦金一時上納仕譯書

何(郡區)何町村

何番

賣買讓與
全地買上ケノ例
潰地

高金何程ノ内何ヶ年分金何程上納殘額

金何程ツ、

内

金何程

一金何程

外金何程

何番

賣買讓與
裂地買上ケノ例
潰地

高金何程 高金何程ノ内何ヶ年分金何程上納殘額

此地價何程

金何程ツ、

内

金何程

明治何年ヨリ何年マテ何年間年々上納スヘキ分
(年度ニヨリ上納スヘキ金額ニ差違アルモノハ其
年毎ニ列記スヘシ
明治何年(末年)上納スヘキ分

左ノ場合ニ於テ人民ノ所持スル印紙本縣内ニ在ル印紙賣捌人ニ賣渡スヲ得ヘ
シ

一 印紙類賣捌人ニシテ印紙類賣下賣捌規則第七十條ノ或ル項目ニ該當スルトキ
一 印紙ヲ所持スル人民ニシテ明治十七年本縣甲貳百六拾七號布達ノ場合ニ該當
スルトキ

一 何人ニ限ラス遺失印紙ヲ拾得タルモノニシテ成規ニ據リ當該官署ヨリ其拾得
印紙ヲ給付セラレタルトキ

●訓令甲第二百二十一號 明治廿年十二月二十四日

本年五月訓令甲第百拾五號雜稅營業人員等増減報告ノ義ハ自今船車ニ限り其種
類員數人員ノミ一町村別ヲ以テ報告スヘシ

右訓令ス

明治二十年十二月二十四日

●訓令甲第二百廿三號 各廳所用ニ属スル船車ハ燒印押捺ノ儀自今租稅檢査員派出所ニ於テ取扱ハセ候
條新調又ハ廢止ノ節ハ直ニ其區租稅檢査員派出所ヘ通報スヘシ
右訓令ス

●訓令甲第二百二十六號

明治二十年十二月廿八日

土地臺帳并土地所有者名寄帳編製ノ儀ニ付十八年七月十七日丙第二百四十一号
ヲ以テ相達置キ候趣モ有之候處右ハ廿一年一月一日ノ現在反別等ヲ基礎トシ同
年六月迄ニ調製スヘシ

●縣令甲第十七号

明治廿一年二月三日

國稅ニ係ル諸營業鹽札下付等願ノ義ハ自今指令ヲ付セス許可ノ件ハ直ニ新規又
ハ書換訂正ノ鑑札下付候條右願書ハ副書ヲ省キ壹通差出スヘシ

●訓令甲第廿九號

明治廿一年三月廿七日

明治十九年(十二月)訓令甲第八十四号車稅取扱心得書別紙之通り改定ス

但從前檢印烙記濟ノ諸車ハ來ル五日限り記號ヲ受ケシムヘシ手續ハ郡區役
所ノ便宜ニ依ル

右訓令ス

車稅規則取扱心得

第一條 凡ソ物品運搬ノ用ニ供使スル車ハ稅則第一則第七項第八項ニ準シ其稅
ヲ徵收ス可シ

第二條 稅則第五則ノ耕作一途用車トハ稅則第一則第三項第六項第七項第八項ニ該當シ若シクハ第七項第八項ニ準ズルモノニシテ農家ニ於テ農具種子肥料農芥收穫物ヲ運搬スル自家所用ノ事ヲ云フ

但シ本文ノ物品ヲ運搬スルモノト難厠販賣ノ爲メ運搬スルモノハ免稅ノ限ニアラス

第二條 耕作一途ノ外左ノ場合ニ供使スルモノハ都テ免稅車ノ取扱ヲナシ臺帳ヘハ其用途ヲ記載シ置クヘシ

一非常專用ノ車

一郵便物遞送ニ專用スル車ニシテ遞信省ノ指定ニヨリテ購搬スルモノ

一公立幼稚園所属ノ車ニシテ傳染病患者消毒藥品若クハ死体汚穢物ヲ運搬スルモノ

一避病院所属ノ車ニシテ傳染病患者消毒藥品若クハ死体汚穢物ヲ運搬スルモノ

第四條 製造所若クハ鑛山借區内ノ如キ一場内ニ專用スルモノ又ハ祭典專用ノ山車ノ如キハ課稅ノ限リニアラス

第五條 免稅車及ヒ前條ノ車ヲ普通ノ用途ニ供使セント欲スルモノアルトキハ更ニ普通車ノ檢印ヲ請ハシムヘシ

第六條 馬車壹匹立ヲ二匹立ニ兼用スルモノハ豫テ馬車二匹立ノ檢印ヲ受シムヘシ

第七條 普通二臺ノ外別ニ積載ノ場所ヲ架設シ其巾數ヲ増加シテ使用スルモノハ其ノ本車トモニ檢印ヲ受シメ其總坪數ニ依テ大小車ノ區分ヲナスヘシ

第八條 馬車荷積馬車人力車牛車荷積車ノ各類中其車類ヲ變更シ若シクハ其ノ一類中馬車馬ノ匹數人力車乘臺ノ幅巾 曲尺ニ尺未滿ヲ二尺以 荷積車ノ坪數 曲尺拾四坪未滿ヲ拾四坪以 上ニ改造スルノ類 增加シテ稅金ニ増差ヲ生シタルトキハ該期ヨリ其ノ

増差ニ係ル金額ヲ徵收スヘシ

第九條 人力車馬車牛車荷積車等ノ檢印ハ別紙離形ノ烙印ヲ用ユヘシ

第十條 檢印烙印法ハ左ノ數項ニヨル

一人力車ハ宛木ノ右側外面則チ車室ヲ離ル、三寸許ノ位置ニ烙印記スヘシ

一牛馬車ハ轅ノ右側外面則チ車室ヲ離ル、壹尺貳寸許ノ位置ニ烙印記スヘシ

一 荷積 大七八車ハ荷臺ノ右側外面則チ車輪ヲ離ル、壹尺二寸許前ノ位置ニ烙印スヘシ

一 烙記ノ仕様ハ郡區役所名ノ印ヲ捺シ而シテ積量區別ノ烙印ヲ併記ス可シ

一 免稅車ハ前各項ノ位置ニ於テ郡區役所名印ト免稅印トヲ併記スヘシ

一 第七條ノ別ニ架設スル荷臺ハ本車ト同番号及郡區役所ヲ併記ス可シ

一 他郡區ヨリ讓受買受タル車ニシテ更ニ郡區役所名等ヲ烙記スルモノハ己ニ烙記アル郡區役所印ヲ削除シ其跡若シクハ傍ニ之レヲ爲スヘシ

第十條 車ノ檢印ヲナストキハ稅則第一則ノ各類ニ從ヒ第壹号ヨリ逐次番号ヲ檢印ノ前ヘ打込可シ

但シ再記スルトキハ舊番号ハ欠号トナス可シ免稅車ハ右ニ準シ別番号ヲ付ス可シ

第十二條 車体ノ檢印等ヲ磨滅毀損シ若シクハ左ノ場合ニ係リタルトキハ速カニ檢印ヲ請ハシムヘシ

一 車類ヲ變更シタルキ

一 馬車馬ノ匹數ヲ増減シタルトキ

一 車ニ修繕ヲ加ヘ税金ニ差異ヲ生シタルトキ

第十三條 車ヲ解撤シ又ハ之レヲ亡失シ若シクハ改姓名代替轉居シタルトキハ其始末ヲ詳記届出サシムヘシ

但シ第七條ノ別ニ架設スル荷臺モ本車ト同様届出サシムヘシ

第十四條 條車ヲ賣拂ヒ若シクハ讓渡シタルトキハ其買人若シクハ讓受人ト連署ノ上届出サシムヘシ

其買受人若クハ讓受人ト郡區役所ヲ異ニスルトキハ連署ヲ以テ尙其買受人ノ若シクハ讓受人ノ郡區役所ヘ届出サシムヘシ第七條ノ別ニ架設シタル荷臺ト共ニ賣拂ヒ若シクハ讓渡シタルトキハ届書ヘ其旨詳記セシムヘシ

第十五條 買受人若シクハ讓受人ノ郡區役所ニ於テ第十四條ノ届出ヲ受ケタルトキハ車臺帳ヘ登記シ速カニ其旨ヲ賣拂人若シクハ讓受人ノ郡區役所ヘ報道ス可シ其報道ヲ受ケタルトキハ車臺帳ヲ除却ス可シ

離形	馬橋	人橋
廣島縣(何郡)	二匹立	二人乘
役所之印	車寸	力七分
八	車寸	車分

荷積 車寸	大車	荷馬車	免稅
----------	----	-----	----

買受人又ハ讓受人他府縣ナルトキハ直子ニ其關係ノ郡區ヘ報道シ該區ニ於テ帳ヘ編入シタル旨ノ回報ヲ得テ車臺帳除却スヘシ賣渡人又ハ讓渡人他府縣ナルトキハ台帳ヘ編入シタル上直子ニ其旨ヲ賣渡人又ハ讓渡人ノ郡區役所ヘ報道スヘシ

●訓令第三十二号 明治廿二年三月三十日

本年(三月)訓令甲第廿九號車稅規則取扱心得書第九條ノ烙印ハ當分在來ノ分ヲ使用シ其磨滅若クハ毀損シタル片再製スヘシ

●訓令甲第四十八號 明治廿一年四月廿一日

地租報加表中減額ニ對スル下戻及ヒ欠損完結報告書自今毎年度分別紙書式ノ通リ翌年度五月三十日マテニ収稅長ヘ報告ス可シ

但シ十九年類分ハ來ル三十日マテニ差出ヘシ
右訓令ス

(別紙)

用紙美濃野紙

明治何年度地租追加表減額ニ對スル下戻及ヒ欠損完結表報告ノ可シ

一金何程

内

金何程

金何程

加表減額高
何年度ニ於テ第何號何號
下戻計算書差出濟
何年何月欠損稟申全何月第何号ヲ以
テ御指令濟

右報告候也

年月日

収稅長宛

郡區長名印

●訓令甲第六十六号

明治廿一年五月十二日

明治十九年法律第一号登記法第十六條第十七條第十八條第十九條ニ依リ登記請求ノ場合ニ於テハ法第四十條ヲ適用スル限リニアラス

右訓令ス

●縣令甲第七拾三號

明治二十一年六月十九日

煙草營業人心得書別冊之通改正シ本年七月一日ヨリ施行ス

但明治二十年(七月)廣島縣令甲第七拾三號ハ全日ヨリ廢止ス

別冊煙草營業人心得書

第一條 煙草營業者ハ煙草稅則并ニ右ニ關スル大藏省令告示及ヒ本縣令等ヲ遵守シ仍ホ左ノ條項ニ遵フヘシ

第二條 煙草營業ヲ爲サントスルモノハ稅則施行細則第一條ニ據リ第一號樣式ニ倣ヒ所轄郡區役所ニ願出テ免許鑑札ヲ受ク可シ

但製造營業ヲ爲サントスルモノハ豫メ第三條ノ手續ヲ爲スヘシ

第三條 煙草製造營業ヲ爲サントスルモノハ出願以前ニ於テ第二號樣式ニ倣ヒ所轄郡區役所ニ申出証約金額ノ指示保証人ノ承認ヲ請フ可シ

第四條 營業者ハ左ノ雛形ニ倣ヒ標札ヲ調製シ戶外ニ掲出ス可シ
但兼業ノモノハ各別ニ調製ス可シ

第 号 (鑑札番号)

煙草製造(仲買)(小賣)業

國郡區町村番屋敷

氏

名

木札寸法ハ巾八寸堅貳尺九寸

第五條 稅則施行細則第三條ノ届書ハ第三號樣式ニ從フヘシ

第六條 稅則第四條ノ仕入出賣鑑札ヲ請ハントスルハ其願書ニ携提人ノ屬籍氏名年月日ヲ記載ス可シ

第七條 左ノ場合ニ於テハ更ニ証約狀ヲ所轄郡區役所ニ差出シ引換ヲ請フ可シ

一 稅則第三條三項ニ據リ証約金ヲ徴収セラレタルトキ

一 稅則施行細則第二條第二項ニ據リ特ニ証約金ノ増減ヲ指示セラタルトキ

一 保証人更送ヲ命令セラレタルトキ

一 証約者ノ都合ニ依リテ保証人ヲ更送スルトキ

第八條 營業者他府縣又ハ他郡區ニ移轉セントスルモノハ其旨所轄郡區役所ニ届出可シ

第九條 廢業シタル片ハ其届書ト共ニ鑑札ヲ返納ス可シ

第十條 營業者ハ左ノ粘簿ヲ調製シ別紙方式ニ據リ其都度記入ス可シ

但仕入出賣ヲ爲スモノハ烟草仕入出賣帳ヲ製シ之ヲ携提シ仕入(賣渡)人ヲ

除ク年月日種類數量及ヒ住所氏名ヲ記載ス可シ

烟草製造人

烟草仲買人

烟草小賣帳

烟草買入帳

烟草買入帳

烟草買入帳

第十一條 前條帳簿ノ方式ニ據リ記載シ難キ事情アルモノハ更ニ一定ノ書式ヲ

定メ租稅檢査員派出所ノ承認ヲ乞フ可シ

第十二條 營業者ハ毎年七月十五日限第四號様式ニ倣ヒ烟草計算表ヲ調製シ租

稅檢査員派出所ニ届出ツヘシ

但廢業又ハ他府縣ニ移轉ノ節ハ期限ニ拘ハラズ届出可シ

第十三條 仲買人小賣人ニ於テ烟草ノ包裝又ハ貼用印紙ヲ毀損汚染シタル片ハ

直ニ製造人ニ其改包方ヲ委託ス可シ

第十四條 製造人ニシテ前條改包ヲ委託サレタル片ハ稅則施行細則第拾條ノ手

續ニ隨ヒ之ヲ改包シ其旨帳簿ニ記載スベシ

第十五條 製造人ハ一定ノ包裝式ヲ定メ見本若クハ圖面ヲ以テ豫メ租稅檢査員

派出所ニ届置クベシ

但各種ノ商標及ヒ彩紋裝飾ヲ加ルトキハ其見本モ届置クベシ

第十六條 煙草壹個ニ付印紙稅額四厘以上貼用スル片ハ封緘面ノ要部ニ分貼

スベシ

第十七條 製造人ハ煙草製造器械并ニ締臺蓋蓋ハ自他ノ所有ヲ問ハズ順次番号

ヲ付シ縣廳ノ烙印ヲ受クヘシ

第十八條 製造人休業若クハ平常使用セサル製造器械ハ租稅檢査員派出所ニ届

出テ封緘ヲ受ケ使用ノ節ハ開封ヲ請フ可シ

第十九條 製造人葉取葉拵又ハ賃卷ノ爲メ煙草ヲ營業場外ニ出スルハ豫メ其職
工ノ住所氏名ヲ租稅檢査員派出所ニ届置且帳簿ヲ調製シ受渡ノ都度月日量目
個數ヲ記載スベシ

第二十條 營業者煙草荷物ヲ輸送シタル片ハ其年月日種類數量及ヒ届先ノ住所
氏名ヲ帳簿(適宜)ニ記載シ置ク可シ

第二十一條 常ニ煙草荷物ノ運送方ヲ委託スル荷物間屋等ハ豫メ其住所氏名ヲ租
稅檢査員派出所ニ届置クベシ

第二十二條 營業人ハ葉煙草并ニ製造煙草ヲ質人又ハ抵當トナスルハ其預ケ主ノ
住所氏名并ニ種類(葉煙草刻煙草
卷煙草ノ種類)量目個數等租稅檢査員派出所ニ届出ツ可シ

第二十三條 製造人仲買人ニ於テ耕作人ヨリ葉煙草ヲ買受クル片ハ租稅檢査員又
ハ戶長ノ認印アル煙草賣渡帳ヘ數量月日資格住所氏名ヲ記入調印ス可シ

但煙草賣渡帳ヲ携帯セサルカ又ハ之ヲ携帯スルモ認印ナキ者ヨリ煙草ヲ買
受クルコトヲ得ス

第二十四條 製造人ハ包裹ノ接キ目合セ目等都テ印紙消印ニ用ユル印形ヲ以テ押
印ス可シ

第二十五條 營業者煙草ヲ賣買シタル片ハ仕切書又ハ受取証ヲ取り置ク可シ

第二十六條 内國製ニ非ラサル煙草ヲ賣買スルモノハ豫シメ租稅檢査員派出所ニ
届置ク可シ

第二十七條 營業人ハ定式帳簿ノ外營業ニ關スル筆記類ハ洩レナク租稅檢査員ノ
査閱ニ供ス可シ

第二十八條 營業人ハ檢査員ノ指示ニヨリ檢査簿ヘ受印ス可シ

第二十九條 製造人仲買人ハ不在其他ノ事故ニテ業務ニ從事スル能ハサル片ハ代
理人ヲ定メ置ク可シ

第三十條 煙草買入高賣捌高製造高并ニ印紙買入高明治廿一年七月届出ノ分ハ
従前ノ式ニ據リ租稅檢査員派出所ニ差出スベシ

第三十一條 仲買人小賣人ニ於テ稅則第三十九條ニ從ヒ更ニ包裹ヲ施スタメ印紙
ヲ要スル片ハ稅則施行細則第廿二條ニ據リ印紙買入帳ヲ調製ス可シ

第三十二條 稅則發布以前ニ免許ヲ受ケタル製造人ハ明治廿一年六月廿五日迄ニ
第三條ノ手續ヲナスヘシ

(第一号式一)

煙草(製造)
(仲買)營業願
(小賣)

國郡區町村番邸

煙草(製造)
(仲買)場
(小賣)

右場所ニ於テ煙草(製造)
(仲買)營業仕度候間免許鑑札御下渡相成度依テ圖面相添ヘ
(小賣)
此段奉願候也

住所

明治何年何月日

氏名印

戸長 氏名印

郡區長宛

備考

小賣人ハ依テ以下添マテ刪ル可シ
(第貳號式)

雇人其他保証人調書

一雇人

何人

但常住ノ者

一刻ミ器械

何基

但旋臺何基センマイ何基何々

何基

一建物

何坪

住所身分職業

一保証人

氏名

但シ所得金額何程何郡村製造營業人何基証約金若干ノ保証罷在候又ハ他ニ
保証致候義無之候

住所身分職業

一保証人

氏名

但書前項ニ準ス

右之通相違無之候ニ付証約金額ノ御指示并ニ保証人御承認被下度候也

住所

明治何年何月何日

氏名印

郡區長宛

戶長 氏名印

(第二号式一)

製造場圖面器械雇人職工御届

郡區町村番邸

第号(鑑札番号)

烟草製造場

私儀何月何日烟草製造御免許相成候ニ付烟草稅則施行細則第三條ニ依リ別紙製造場圖面器械雇人弟子職工調相添此受御届仕候也

住所

明治何年何月何日

製造人 氏名印

租稅檢査負派出所

備考

一 仲買人ヨリ届出ルトキハ製造トアルヲ總テ仲買トシ尙器械雇人弟子職工ノ字ハ削除スヘシ

(第三号式二)

烟草製造器械調

一 烟草製造器械

何臺

内

旋臺

何臺

センマイ

何臺

何

一 室蓋

何枚

一 締臺

何個

右之通

明治何年何月何日

住所

製造人 氏名印

(第三号式三)

烟草製造仲買場建物圖面

國郡區町村番邸

右之通				
明治何年何月何日				
住所	外雇人	職工	弟子	本籍
製造人	何人	氏名	氏名	氏名
名			生年月日	同居雇人
印				

二百五

(第三號式四)

雇人弟子職工調

右之通

明治何年何月何日

住所

氏名

印

道路

二百四

第四號式

明治何年 自何月 至何月 六ヶ月分煙草計算表

類別	前期越高		製買		使用		現在		欠減	
	製	買	製	買	製	買	製	買	製	買
葉煙草										
刻煙草										
卷煙草										
外國產製										
煙草印稅										

右之通相違無之候也

明治 年 月 日

營業場所 (製造) 煙草(仲買)人 姓 名 印
(小賣)

租稅檢査員派出所宛

備考

一名營業上不用ニ属スル欄ハ除却スヘシ
煙草製造帳

營業場所 煙草製造人 氏 名

備考

- 一帳簿ハ每部月計通計ヲ付シ六月十二月ノ兩度ニハ通計ニ合算スヘシ
但葉煙草使用ノ部ハ毎月越高ヲ掲ケ可シ
- 一七月一日ニ越高アルモノハ每部ノ始メニ其合計高ヲ記ス可シ
- 一同種類一時ニ買入レタル片番号記入方ハ何号ヨリ何号迄ト一欄内ヘ記入ス可シ
- 一書損ニテ改删抹殺スルモ讀得ヘキ様ニナシ置キ尙捺印ス可シ
- 一賣買他府縣人ニ係ル片ハ縣國郡町ヲ記シ縣下ニ係ル片ハ郡村ノミヲ記入スヘシ
- 一公賣品ハ相當ノ部ニ記入シ往所氏名ノ枠内ニ何派出所公賣品ト記スヘシ

通計。何價目。〇。〇。何價目。〇。〇。

備考

一月末ニ至リ刻上受取未済アルキハ刻上欄ノ月計ニ其未済ノ量目ヲ外書ニスヘシ
一營業人自ラ刻ム時モ亦此部ニ記載スヘシ

印紙使用之部

貼用月日	種	類	枚	數	稅	額	費損	誤貼	用紙
何月何日	何	厘	何	枚	何	圓	何	枚	何
何月何日	何	錢	何	枚	何	圓	何	枚	何
何月何日	何	何	何	枚	何	圓	何	枚	何
月計	〇	〇	何	枚	何	圓	何	枚	何
通計	〇	〇	何	枚	何	圓	何	枚	何

明治何年何月
煙草仲買帳

營業場所
煙草仲買人 氏 名

刻煙草買入ノ部

買入月日	製產地名	定	別	量	個	數	量	目	代	金	資	格	住	渡	所	氏	名
越	高	〇	〇	〇	何	個	何	圓	何	圓	〇	〇	〇	〇	何	氏	〇
何月何日	三原	何	何	何	何	個	何	圓	何	圓	〇	〇	〇	〇	何	氏	〇
何月何日	下ノ關	何	何	何	何	個	何	圓	何	圓	〇	〇	〇	〇	何	氏	〇
月計	〇	〇	〇	〇	何	個	何	圓	何	圓	〇	〇	〇	〇	何	氏	〇
通計	〇	〇	〇	〇	何	個	何	圓	何	圓	〇	〇	〇	〇	何	氏	〇
賣掛高	〇	〇	〇	〇	何	個	何	圓	何	圓	〇	〇	〇	〇	何	氏	〇
現在高	〇	〇	〇	〇	何	個	何	圓	何	圓	〇	〇	〇	〇	何	氏	〇

備考
一賣掛高ハ實際賣渡シタルモノ則チ賣渡帳ノ合計ヲ記スヘシ

刻煙草賣渡之部

賣渡月日	定量種別	個	數	量	目	代	金	資	格	住	所	氏	名

第二條 一町村又ハ一部落毎ニ耕作人協議ノ上ニ二名以上ノ総代人ヲ撰ヒ一帳簿ヲ調製シテ届出ルモ妨ケナシ

但本文ノ場合ニ於テハ第三号様式ニ倣フベシ

第三條 作付届出ノ後天災又ハ其他ノ事故ニテ植付反別稼數一割以上減却シタルトキハ第四号様式ニ倣ヒ届出ベシ

第四條 戸長ハ每期作付及ヒ収穫届ヲ取繼メ其當否ヲ調査シ第五号様式ニ倣ヒ合計報告表ヲ製シ届期限後十日以内ニ租税検査員派出所ヘ送附スヘシ

第五條 賣用烟草耕作ノ町村ハ毎歲戸長ニ於テ全町村収穫乾上濟ノ時季ヲ計リ豫メ租税検査派出所ヘ通報スヘシ

第六條 耕作烟草検査トシテ主任官出張シタルキハ戸長ハ耕作人ノ届書并村圖字圖等ヲ差出シ耕作人總代ニ案内セシメ尙ホ立會スヘシ

第七條 耕作人ハ耕作烟草賣渡帳ヲ調製シ烟草乾上ケノ都度第六号様式ニ倣ヒ記載スヘシ

但此帳簿ハ使用後三ヶ年間保存スベシ

第八條 前條ニ據リ記載シタル帳簿ノ収穫高ニハ租税検査員ノ認印ヲ受クヘシ

若シ其以前ニ於テ賣却セントスルモノハ耕作地戸長ノ認印ヲ受クベシ

但帖簿紛失等ノ節ハ其旨租税検査員派出所ニ届出テ更ニ帳簿ヲ製シ認印ヲ受クヘシ

第九條 耕作人其収穫烟草ヲ製造人仲買人ニ賣渡ストキハ其都度耕作烟草賣渡帳第六号様式ノ如ク數量月日資格住所氏名ヲ記入調印セシムヘシ

第十條 収穫烟草ハ製造人及仲買人ノ營業場外ニ於テ仕入鑑札携帯セサルモノニ賣渡ストキ得ス

第十壹條 耕作人其收穫烟草ヲ他ニ藏置スルカ若クハ質入又ハ抵當トナストキハ租税検査員派出所ヘ届出スヘシ

第十貳條 烟草耕作人自用ノ爲メ烟草ヲ製造スルトキハ其居宅内ニ於テ手切り(庵丁押板ヲ以テ刻ムモノヲ云フ)ノ外製造器械ヲ使用スルヲ得ス

第十參條 蓮葉山歸來等其他烟草ニ非ラサル草木葉ヲ以テ吸煙ノ料ニ充ツヘキモノヲ製造營業スルモノハ烟草營業人心得書第五條ニ據リ租税検査員派出所ヘ届出ヘシ

第十肆條 前條ノ營業ヲナスモノハ烟草營業人心得書第六條第七條ヲ遵守

シ尙ホ其製高及賣捌高(前年七月ヨリ)ヲ毎年七月十五日限り租稅檢査員派出
其年六月マテ

所ニ届出スベシ

第拾五條 營業ニ使用スルモノ、外何人ト雖モ製造器械(旋臺センマイ)ヲ所持

スルモノハ租稅檢査員派出所ニ届出テ封印ヲ受クヘシ

但製造器械ヲ製作又ハ賣買營業スルモノハ本文ノ限りニアラスト雖モ豫テ

其旨届置クヘシ

第拾六條 烟草類似品ノ製造營業者并ニ烟草作付反別收穫量目及ヒ其帳簿等ハ

隨時主任官之ヲ檢査スルコアルヘシ

但主任官ハ其証票ヲ携帶セシム

第拾七條 烟草製造人仲買人ハ耕作人ノ烟草賣渡帳ニ月日數量資格住所氏名ヲ

記入調印セスシテ葉煙草ヲ買受クルコヲ得ス

第拾八條 第八條第拾三條第拾五條第十七條ニ違犯シタルモノハ違警罪ニ處セ

ラルベシ

第十九條 耕作人本則實施以前ニ於テ收穫シタル烟草ヲ所持スルモノハ第七條

第八條ニ準シ七月一日現在高ヲ記帳シ戸長ノ認印ヲ受クベシ

(第一号)

賣用(自用)烟草作付段別御届

何郡何村

字何々何番

(甲)一畑段別何畝何歩

何月植付

何月採収ノ見込

此株數何百何拾株

此收穫(乾)葉量見込凡何貫何百目

但烟草種類柳葉丸葉又ハ小絲

字何々何番

畑地 段別何反何畝歩ノ内

宅地 段別何畝何歩

(乙)一畑地 段別何畝何歩

何月植付

何月採収ノ見込

此株數何百何拾株

此收穫(乾)葉量見込凡何貫何百目

但烟草種類柳葉丸葉又ハ小絲

畑或ハ宅地一筆ノ内其幾部内ニ烟草ヲ作ルモノハ右(乙)ノ例ニ倣ヒ届出ツ
ベシ
作人一人ニシテ數筆數ヶ所ノ地ニ作ル者ハ其一町村内ニ限り(甲)ノ例ニ準
シテ幾筆ニテモ之ヲ一通ノ届書ニ連記シ合計ヲナシ種類ヲ内譯ニスベシ
第二三四号様式亦倣之

右ハ明治何年^春烟草作付段別ニ有之此段及御届候也
^秋

明治 年 月 日

何郡區町村屋敷

右耕作人 氏 名 印

戸 長 宛

(第二号)

賣用(自用)烟草收穫葉量御届

何郡何村

字何々何番

(甲)一畑段別何畝何歩

此收穫乾葉何貫何百目

何月採収
何月乾上

但烟草種類柳葉丸葉又ハ小絲

何郡何村

字何々何番

畑 段別何反何畝歩ノ内
宅地

(乙)一畑
宅地 段別何畝何歩

此收穫乾葉何貫何百目

何月採収
何月乾上

但種類柳葉丸葉又ハ小葉

右ハ明治何年^春烟草收穫高ニ有之此段及御届候也
^秋

明治 年 月 日

何郡區町村番屋敷

右耕作人 氏 名 印

戸長宛

(第三號)

賣用(自用)煙草作付段別御届

何郡區町村

字何々何番

一畑段別何畝何歩

何月植付

此穂數何百何拾株

何 某

此收穫(乾)葉量見込凡何貫何百目

但煙草種類柳葉丸葉又ハ小絲

字何々何番

一畑反別何畝何歩

何月植付

此株數何百何拾株

何月採収/見込 此收穫(乾)葉量見込凡何貫何百目

但煙草種類柳葉丸葉又ハ小絲

右ハ何月何日及御届置候煙草作付反別何々ニ依リ前記ノ通減却或ハ全廢致候此

段及御届候也

何郡區町村番屋敷

明治 年 月 日

右耕作人 氏 名 印

戸長宛

(第五號)

賣用(自用)煙草作付(收穫)合計報告表

何郡區何町村

一春作段別何町何反歩

何 某

此收穫葉量(乾)見込(收穫乾量)何千何百貫目

一夏作段別何町何反歩

何 某

此收穫葉量(乾)見込(收穫乾量)何千何百貫目

一秋作段別何町何反歩

何 某

此收穫葉量(上)乾見込(收穫乾葉)何千何百貫目

計夏段別何町何反歩
春
秋

此收穫葉量(上)乾見込(收穫乾葉)何千何百貫目

譯

反別何町何反歩

柳 葉

此收穫葉量(上)乾見込(收穫乾葉)何千何百貫目

丸 葉

反別何町何反歩

小 絲

此收穫葉量(上)乾見込(收穫乾葉)何千何百貫目

右之通相違無之此段報告候也

右町村

明治年月日

戸長氏

縣知事宛

名

(第六號)

明治何年

耕作烟草賣渡帳

郡區町村番屋敷

氏 名

備考

一 收穫ト賣却ノ部ハ各口分ケニスヘシ

一 其年ノ收穫高ヲ記入スルニ當リ前年ノ烟草現在スルトキハ越高トシテ初筆

ニ記載スヘシ

一 帳簿ハ必シモ毎年調製スルヲ要セス適宜三四年間繼續使用スルモ妨ケナシ

右訓令ス

明治二十一年六月廿八日

●訓令甲第八十九号

國稅并地方稅備荒公儲金賦課徵收等ニ關スル稟議諸申牒ハ自今副書ヲ省キ本書一通差出スヘシ

右訓令ス

明治二十一年六月廿九日

●訓令甲第九拾壹号

煙草稅則取扱心得書別紙之通改正シ來ル七月一日ヨリ施行ス

但明治十六年(六月)丙第百八号本縣達ハ六月三十日限り廢止ス

右訓令ス

(別紙)

煙草稅則取扱心得書

第一項 煙草營業ノ出願者アリタルルハ第一号式ノ如ク免許鑑札ニ記入シ營業臺帖割印ノ上下渡スヘシ

但製造人ハ証約狀ノ調査ヲ終ヘタル后本文ノ手續ヲ爲スハシ

第二項 煙草仕入鑑札出賣鑑札ヲ請フモノアルルハ第二号雛形ニ倣ヒ郡區役所

ニ於テ調製下渡スヘシ

第三項 煙草營業場移轉ノ届出アリタルルハ營業台帖及ヒ免許鑑札訂正下付スヘシ其他郡區ヨリ移轉シ來ルモノアルルハ營業台帖へ登記更ニ免許鑑札ヲ附與シ前免許鑑札ヲ添へ原營業場ノ所轄郡區役所へ報道スヘシ其報道ヲ受ケタル郡區役所ハ直ニ營業台帖ヲ除却スヘシ

第四項 煙草營業者他府縣へ移轉ノ届出アリタルルハ直チニ其旨ヲ關係ノ郡區役所へ報道シ該郡區役所ニ於テ鑑札引換台帖へ編入シタル旨ノ回報ヲ得テ營業台帖除却スヘシ他府縣ヨリ移轉シ來リタルモノ、届出アリタルルハ營業台帳へ登記免許鑑札下付シタル上直チニ其旨關係ノ郡區役所へ報道スヘシ

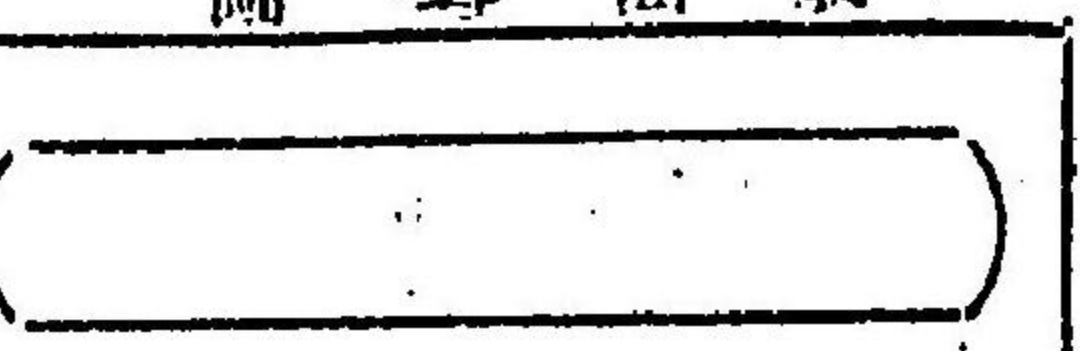
第五項 他郡區又ハ他府縣へ移轉ノ届出アリタルルハ稅金納期ニ際シタルルハ稅金徵收ノ濟否ヲモ併セテ通報ス可シ

第六項 鑑札ノ再渡又ハ書換ヲ請フモノアルルハ代換ハ戶籍調査ノ証印遺失ハ届出ノ月日ヲ調査處理スヘシ

第七項 免許鑑札ハ其員數ヲ見積リ前以テ請求ス可シ

第壹號

圖 畧 面 表



(府政國帝本日大)

第何號

居住地
營業場

居住地下營業場下異ナル片ノ例

何國郡何町何番屋敷

煙草製造
仲買營業免許鑑札
小賣

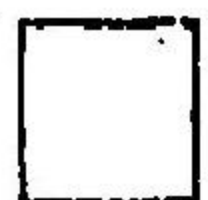
廣島縣何國何郡何町何番屋敷
何之誰

圖 畧 面 表
切所郡朱
印區印
押役

明治年月日

廣島縣廳

朱印



第二號

木製

法寸堅
寸横巾三
分七分貳

面 裏 面 表

第 號

煙草(仕入)鑑札
(出賣)

(製造)
(仲買)人
(小賣)

(家屬)
(雇人)

屬籍 氏

屬籍 氏

年 名 齡

年 名 齡

明治年月日

何區郡役所烙印

●訓令甲第九十二号

明治廿一年六月廿九日

土地臺帳地圖等ハ賦租其他土地ニ關スル諸般ノ基礎ニシテ最モ緊要ノ圖書ニ付地圖整理ノ義ハ迫テ示達スヘシト雖モ今般臺帳等整頓ノ上ハ保存方等左ノ通心得ヘシ

臺帳名寄帳地圖等ハ締付キ相當ノ筐ニ入レ非常ノ際紛亂ノ虞ナキ様平素倉庫ニ藏置スルカ若シクハ持退ノ準備ヲナシ置クヘキモノトス土地ノ異動所有ノ變撰等ハ其時々無遺漏加除訂正ヲ加フヘキハ勿論ニ付該整理手續ヲ設ケ右ニ依リ常ニ整理シ置キ毎歲派出主任官ノ監督ヲ受クヘシ

但郡部ハ整理手續郡長ノ認可ヲ受クヘシ
右訓令ス

●縣令甲第九拾九號

明治廿一年七月十日

歲入豫算條規書式及ヒ歲入歲出納規則書式ニ據リ調製スル諸書表類料紙ノ儀本月以降厚質美濃紙ルモ妨ケナシ
便宜禁砂引ヲ用ユ
ヲ使用スヘシ右訓令ス

●訓令甲第百三號

明治廿一年七月十七日

諸稅則違犯ニ係ル差押物件保管方租稅檢査員ヨリ照會ノ節ハ戶長ニ於テ不取締

無之様處分濟マテ保管スヘシ

但明治十六年(十月)丙第二百二十七號本縣達廢止ス

●訓令甲第百六號

明治廿一年七月廿一日

煙草製造營業人土地抵當證約ノ場合登記請求之義ハ知事ニ代リ郡區長ニ於テ爲スヘシ

●訓令甲第百七號

明治廿一年七月二十五日

明治廿年(五月)訓令甲第百拾五号雜稅營業人員等報告離形別紙ノ通更正ス
但七月分ヨリ該離形ニ依リ調製シ每翌月五日限リ租稅檢査員派出所ヘ送附スヘシ

右訓令ス

(訓令第百七號別紙)

(表中〇印ハ朱書)

明治何年何月雜稅營業人員簡數增減報告表

(何郡(區))

菓子製造卸賣小賣ノ部

開廢業名	雇人員	事	故	元營業名	住	所	姓	名
				及雇人員				

本業	業名		合計	小賣 應業	小賣 全	小賣 新造	開 業 名 事 故 元 營 業 名 住 所 姓 名	雇人員		
	鑑札數	人員						二人以上	二人	一人
一	一	一	一	一	○	○	菓子露店ノ部 (表中○印ハ朱)	○	一	一
○	○	○	○	丙	乙	甲		○	○	一

二〇三三六

兼業	本業	業名		合計	小賣	製造 三人以上	○ 雇業	小賣 製造 雇人	小賣	小賣	小製造
		鑑札數	人員								
ナ	シ	○	○	○	○	○	○	○	○	○	○
一	一	一	一	一	己	戊	丁	丙	乙	甲	誰

二百三十六

町村名	區別	何町(村)		合計							
		人員	輛數	、	、	、	、	、	、	、	
馬車	二匹立	一	一	〇	〇	一	一	〇	〇	〇	〇
	一匹立	一	二	一	一	一	一	〇	〇	〇	
人力車	二人乘	一	三	〇	〇	一	一	〇	〇	〇	〇
	一人乘	九	一〇	二	三	三	一	二	〇	〇	
牛車	積大	〇	〇	〇	〇	三	三	三	一	二	四
	積中	〇	〇	〇	〇	三	三	一	二	〇	
中小車	積大	〇	〇	〇	〇	九	一	三	一	三	四
	積中	〇	〇	〇	〇	一	一	四	〇	〇	
免稅車		八	八	七	七	一	一	四	〇	〇	五
輛數		二	二	九	九	一	一	四	〇	〇	五

二百四十一

町村名	區別	何町(村)		合計							
		人員	艘數	噸石間數	、	、	、	、	、	、	
西洋形蒸氣船	一	一	一	一五	〇	〇	〇	〇	〇	〇	〇
	二	〇	〇	〇	〇	〇	〇	〇	〇	〇	
西洋形風帆船	一	〇	〇	〇	〇	〇	〇	〇	〇	〇	〇
	二	〇	〇	〇	〇	〇	〇	〇	〇	〇	
日本形大船	一	四	五	三三〇	三	三	三	一	三	四	四
	二	一	一	三三	一	一	一	一	一	一	
日本形小船	一	一	一	一	一	一	一	一	一	一	一
	二	一	一	一	一	一	一	一	一	一	
免稅船艘數		二	二	一	一	一	一	一	一	一	二

二百四十二

賣捌所町村名		資 格		印紙種類		類元印紙種		住 所		姓 名	
甲 町	第五條受恩者	煙	證	草	券	新	規	○	何町(村)何番邸	甲	誰
乙 村	第六條受恩者	賣	藥	全	證	券	○	、	乙	、	、
丙 村	非恩典者	證	券	全	○	、	、	、	丙	、	、
甲 町	非恩典者	賣	藥	廢	業	証	藥	、	丁	、	、
合計		○	一	○	廢	業	○	、	丙	、	、
賣捌所町村名		第五條受恩典者		第六條受恩典者		非 恩 典 者		○	○	○	○

職 業		統獵ノ部		鑑札枚數		故元鑑札枚數		住 所		姓 名	
獵 遊	獵 事	一	廢	一	規	一	○	一	何町(村)番地	甲	誰
○	一	一	廢	一	業	一	○	、	乙	、	、
○	○	一	廢	一	業	一	○	、	丙	、	、
○	○	一	廢	一	業	一	○	、	乙	、	、
合計		一	廢	一	業	一	○	、	丙	、	、
職 業		統獵ノ部		鑑札枚數		故元鑑札枚數		住 所		姓 名	
○	一	一	廢	一	業	一	○	、	乙	、	、
○	○	一	廢	一	業	一	○	、	乙	、	、
○	○	一	廢	一	業	一	○	、	乙	、	、
合計		一	廢	一	業	一	○	、	乙	、	、
職 業		統獵ノ部		鑑札枚數		故元鑑札枚數		住 所		姓 名	
○	一	一	廢	一	業	一	○	、	乙	、	、
○	○	一	廢	一	業	一	○	、	乙	、	、
○	○	一	廢	一	業	一	○	、	乙	、	、
合計		一	廢	一	業	一	○	、	乙	、	、

丙 村

○

○

右及御報告候也

年 月 日

郡 區 長 姓 名 印

收 税 長 宛

備考

- 一 總テ増ハ墨字減ハ朱字ニテ記載スヘシ
 - 一 從來營業人其本業又ハ兼業ノ内一業ヲ廢シタルトキハ其部分ヲ朱字シ全部廢業若クハ轉居等ハ總テ朱字スルモノトス
 - 一 菓子煙草營業場ト營業人住所ヲ異ニスルホハ住所欄内ハ其營業場ノ町村名番邸ヲ列記スヘシ
 - 一 船ノ内日本形小船及ヒ遊船間數ハ延長間數ヲ記入スヘシ
 - 但實際三間未滿ノモノト雖モ積算上三間ト見做シ其間數ヲ計算スヘシ
 - 一 合計ハ差引現數ヲ記スルモノトス
- 縣令甲第九十五號
明治廿一年八月廿四日

明治廿年(十二月)縣令甲第百十號醬油製造營業人心得書別冊ノ通改正シ來ル九月一日ヨリ施行ス

醬油製造營業人心得書

- 第一條 醬油製造營業人ハ醬油稅則及同則施行細則ヲ遵守スルハ勿論仍ホ左ノ條項ニ從フヘシ
- 第二條 新ニ營業ヲ爲サントスルモノハ第一號書式ニ做ヒ出願スヘシ
- 第三條 醬油製造用器械ノ種類員數届ハ第貳號書式ニ做フヘシ但増減ノ節亦同シ
- 第四條 其年仕込及査定ヲ受クヘキ醬油ノ見込石數并製造方法届書ハ第三號第 四號第五號書式ニ做フヘシ但見込石數ノ増減并製造方法ノ變換届モ本項ノ書式ニ做フヘシ
- 第五條 醬油製造場一ヶ所毎ニ左ノ離形ニ做ヒ標札ヲ調製シテ其年査定ヲ受クヘキ醬油ノ見込石數ヲ記載シ戸外ニ掲出スヘシ但其石數ヲ増減シタルハ更正スヘシ

第 號(鑑札番號)

醬油 石斗升合造
縣國郡區町村番屋敷
姓 名

堅三尺
横八寸

第六條 醬油容器ノ表面ニハ左ノ離形ニ倣ヒ木札ヲ調製シテ之レヲ釘付スヘシ
但丈量ノ寸尺石數等ハ調査ノ上主任官ニ於テ記載スヘシ

第 號	口 徑	底 徑	石 數	調 査
年 號 月 日	年 號 月 日	年 號 月 日	年 號 月 日	官 姓 名

堅 七寸
横 八寸

木札ノ寸法ハ容器ノ大小ニ據テ伸縮スルモ妨ナシ

第七條 醬油ノ仕込ヲ終リタル片ハ其桶ノ表面ニ左ノ木札ヲ釘付シ置クヘシ

仕込第 號	桶第 號
一大豆 若干	一小麥 若干
一鹽 若干	一水 若干
年 號 月 日 仕込	

堅六寸五分
横三寸

第八條 醬油ノ査定ヲ願出ル片ハ仕込號桶號石數ヲ記載スヘシ

査定ヲ受ケタル片ハ檢票交付ヲ請ヒ之ヲ桶面ヘ貼付スヘシ

第九條 査定未済ニシテ翌年ニ持越スヘキ醬油ハ第六号書式ニ倣ヒ毎年十二月

廿日限届出ヘシ

第十條 廢業ノ際査定未済ノ醬油ヲ同業者ニ賣渡サントスル片ハ其石數并賣渡

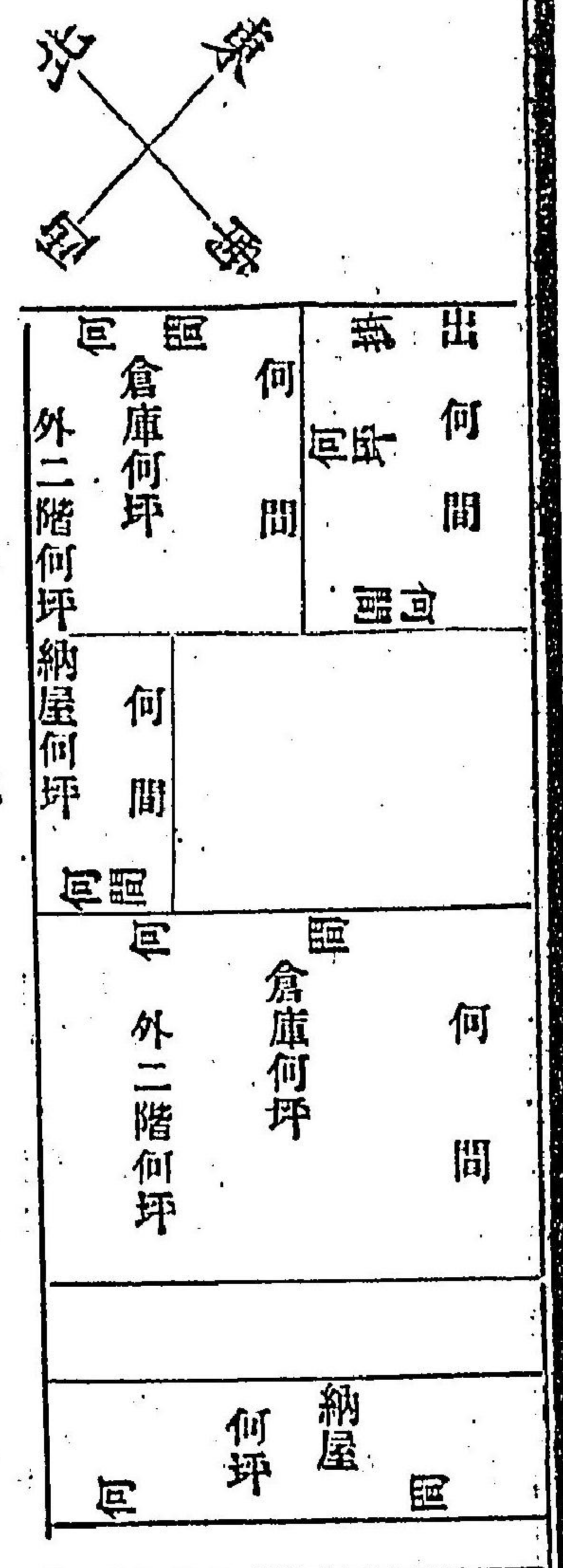
先ノ住所氏名ヲ届出主任官ノ證明ヲ乞フベシ

買受人醬油ヲ引取タルトキハ證明書ノ寫ヲ添テ檢査ヲ出願スヘシ

第十一條 營業免許願ヲ除キ其他ノ願届ハ都テ租稅檢査員派出所ニ差出スヘシ

但用紙ハ通常半紙トス

第十二條 造石檢査簿及容器調査簿ニハ請印スヘシ



右圖面ノ通相違無之候也

隣地

國郡區町村番屋敷
醬油製造人 姓名 印

年號月日

- 一區域外ニ在ル醬油製造ニ属スル建物ハ別紙ニ取調フヘシ
- 一製造場ニ属セサル分ト色分ニスヘシ
- 一製圖ハ何分間ヲ見積リ調整スヘシ

(第貳號書式)

醬油製造用器械種類員數目録

一醬油槽	何個
一男柱	何本
一締木	何本
一垂囊	何個
一掛袋	何枚
一熬釜	何個
一火入釜	何個
一湯釜	何個
一碓	何組
一半切桶	何個
一試桶	何個
一擔桶	何個

國郡區町村番屋敷
醬油製造場

一翅蓋

何個

右製造場製造用器械種類員數前記ノ通ニ有之候此段御届仕候也

國郡區町村番屋敷

年號月日

醬油製造人 姓 名

租稅檢査員派出所宛

(第三號書式)

醬油仕込見込石數届

國郡區町村番屋敷

一醬油諸味 若干

醬油製造場

此大豆 若干

此小麥 若干

此鹽 若干

本年醬油仕込見込石數前書ノ通ニ有之候此段御届仕候也

(以下貳號式ニ全シ)

(第四號書式)

査定ヲ受クヘキ醬油見込石數届

國郡區町村番屋敷

一醬油諸味 若干

醬油製造場

内

醬油諸味 若干

前年ヨリ持越ノ分

醬油諸味 若干

本年仕込ノ分

本年中査定ヲ受クヘキ見込石數前書ノ通ニ有之候此段御届仕候也

(以下貳號書式ニ全シ)

(第五號書式)

醬油製造方法届

國郡區町村番屋敷

醬油一ト仕込製造方法

醬油製造場

一大豆 若干

一 小麥 若干
 一 鹽 若干
 一 仕込水 若干

此見込諸味 若干

田第何號ヨリ第何號マテ幾仕込

本年度醬油製造方法前書之通ニ有之候此段御届仕候也

(以下第二號書式ニ全シ)

備考 仕込方法ノ異ナル毎ニ別記スヘシ

(第六號書式)

持越醬油届

國郡區町村番屋敷

醬油製造場

仕込第 號 明治 年 月 日仕込
 桶 第 號 入實深 尺寸分
 一 諸味 若干

仕込第 號 明治 年 月 日仕込
 桶 第 號 入實深 尺寸分
 一 諸味 若干

熟成ノ分

仕込第 號 明治 年 月 日仕込
 桶 第 號 入實深 尺寸分
 一 諸味 若干

未熟成ノ分

合計 若干
 翌何年へ持越スヘキ諸味前書ノ通ニ有之候此段御届仕候也
 (以下第二號書式ニ全シ)
 (第七號書式)

明治何年
 醬油製造原品買入帳
 營業人住所 姓 名

備考

- 一大豆麥鹽等ノ買入ヲナシタル毎ニ記入スヘシ
- 一大豆麥鹽等各種類毎ニ口分ヲナシ記入スヘシ但自作又ハ自製ニ係ルモノモ本項ニ準スヘシ
- 一買入他府縣ニ係ルトキハ其府縣名ヲ記スヘシ

買入人之部
 何月日 何郡區町村某ヨリ買入
 一何麥 若干 此代金 若干
 何月日 何郡區町村某ヨリ買入
 一何麥 若干 此代金 若干

何月日(室入レノ日)
 一大豆 若干
 一小麥 若干
 何月日

明治何年
 醬油製造帳
 營業人住所 氏 名

(第八号書式)

大豆買入之部
 何月日 何郡區町村某ヨリ買入
 一大豆 若干 此代金 若干
 何月日 何郡區町村某ヨリ買入
 一大豆 若干 此代金 若干
 何月日 鹽買入之部
 一鹽 若干 何郡區町村某ヨリ買入
 此代金 若干

(第九号書式)

明治何年
 醬油仕込帳
 營業人住所 姓名

一大豆 若干
 一小麥 若干

仕込ノ部

第何號 第何號桶
 何月日(仕込終リタル日)
 大豆 若干
 小麥 若干
 鹽 若干
 水 若干

明治何年
 糖油賣上帳
 營業人住所 姓名

備考
 一 御小賣等各口分ヲナスヘシ

一 賣出他府縣ニ係ルトキハ其府縣
 名ヲ記スヘシ
 御賣之部
 何月日
 一 若干 何郡區町村某へ賣渡
 此代金若干
 小賣之部
 何月日
 一 若干
 此代金若干

明治何年
 醬油製成帳
 營業人住所 姓名

(第十一號書式)

備考

一 諸味酌出榨上ケ等各口分ニナスヘシ

諸味出之部
 第何號(出順號)何月日 何號桶ノ分
 一 諸味 若干
 外 計 何々 若干
 第何號(出順號)何月日 何號桶ノ分
 一 醬油 若干
 外 製成醬油若干 若干
 何水鹽 若干
 製成醬油若干 若干
 第何號(出順號)何月日 何號桶ノ分
 一 鹽 若干
 一 粕 若干
 一 水 若干
 此醬油若干

●訓令乙第六百七十二號

明治二十一年十月十一日

今船第一區私稅檢査區劃中安藝郡蒲刈島ヲ分轄シ第三區租稅檢査區ニ屬スルニ付キ租稅檢査員派出所ヘ送付スヘキ書類ニシテ該島ニ關スル件ハ自今第三區租稅檢査員派出所ヘ送付スヘシ
右訓令ス

●訓令甲第四百四拾三號

明治廿一年十二月十五日

明治廿年(二月)甲第三拾二號ヲ以テ訓令ニ及タル租稅不納公賣スヘキ物件ニ關シ債主ノ有無取調ノ件ハ自今登記所ニ於テ登記法第九條ノ記入有無ヲモ取調ヘ若シ之レアルトキハ權利者ノ住所氏名及差押差留等ノ命令書ヲ下シタル裁判所ノ名ヲ示シ回答ノ等ニ付キ其旨心得ヘシ
右訓令ス

●訓令甲第四百四拾四號

明治廿一年十二月廿五日

租稅不納ニ係ル物件公賣ノ際登記法第九條ノ記入アル場合ニ於テハ其取扱方左ノ通り心得ヘシ
右訓令ス

第一 租稅不納ニ係ル物件ニ登記法第九條ノ記入アルトキハ一應其權利者ニ未

納稅アル旨ヲ通告シ權利者之ヲ弁納セサルニ於テハ公賣ヲ行フモノトス但シ
其際登記取消方ヲ裁判所ヘ照會スヘシ

第二 公賣決行后代金ニ剩餘ヲ生スルキハ該剩餘金ハ郡區役所ニ於テ之ヲ預リ
置キ其旨裁判所ヘ通知シ同所ノ照會ニ依リ之レヲ處分スヘシ

●縣令甲第一號

明治二十二年一月四日

酒造及醬油煙草ニ關シ租稅檢査員派出所ニ差出ヘキ願届ノ内左ニ記載シタルモ
リ自今郵便葉書若クハ口頭ニテ申出ルヲ得

一 願届十七年(九月)甲第三百三十九號布達酒類製造人心得書中第十號雜形ハ
嚴止ス

一 製糖檢査願

一 酒類及膠檢査願

一 糖造着手届

一 醬油仕込熟成及査定願

一 諸器械封緘及開封願

一 賭博機印削除願

● 縣令甲第九號

明治廿二年一月二十五日

租稅檢査員ハ酒類請賣營業者ノ諸帳簿其他ノ檢査ヲ爲スコトアルヘシ該營業者ハ酒類買入先ノ住所氏名及其石數代金ヲ帳簿ニ記載シ尙送狀仕切書請取書等ヲ保存シ置キ檢査員ノ査閱ニ供スヘシ

續明治十八年(二月)甲第廿一号布達ハ廢止ス

● 訓令乙第二九七号

明治二十二年三月廿九日

明治二十年(九月)訓令甲第百七拾六號地租延納年賦額異動報告表差出期限左ノ通り更正ス

右訓令ス

其年四月二日ヨリ同三十日迄ニ係ル分

五月十日限

其年五月一日ヨリ九月三十日迄ニ係ル分

十月十日限

其年十月一日ヨリ翌年三月三十一日迄ニ係ル分

四月十日限

● 縣令甲第六十九號

明治二十二年四月九日

土地台帳ニ記載ノ項目中地目反別地價地租年額等ヲ除ク外字地番住所氏名等ノ

誤認訂正ヲ云フモノハ自今土地台帳所轄管應ニ申出ヘシ

● 訓令甲第六十三号

明治廿二年四月六日

二十二年度歳入ノ儀ハ經常ト臨時トニ區分相成候ニ付テハ同年度ニ屬スル租稅納付書(正副トモ)ニハ經常歳入ノ押切ヲナスヘシ

● 訓令乙第四百拾四號

明治廿二年四月十七日

登記法第四拾條ニ依リ區戶長ニ於テ證明方書式ノ義明治廿年三月訓令乙第二七二號ヲ以テ及訓令候処追テ何分ノ義相違候迄地ニアリテハ字并地價ヲモ証明スヘシ

右訓令ス

● 訓令乙第四百三拾五號

明治廿二年四月廿日

國稅徵収法施行細則第十條關定額計算書ハ別紙式ニ様リ納期アルモノハ徵稅令書發付后三日以内隨時収入ニ係ルモノハ毎月取纏メ翌月三日迄ニ報告スヘシ但様式ハ別ニ添附ス

右訓令ス

● 訓令乙第三百二十五號

登記法第四拾條ニ依リ物件ノ証明ヲ出願スルモノアルキハ市長又ハ町村長ニ於テ該願者ニ左ノ明文ヲ記シ之ヲ証明スヘシ

但明治廿年(注)月乙第二七二號本縣訓令ハ廢止ス

右訓令ス

右土地臺帳又ハ何々ニ依リ取調候處現今何何郡何町村何某ノ所有ニシテ且ツ故

障ナキヲ証明スルモノナリ

年月日

何何郡何町村 市長 姓名

●縣令甲第七十七号

明治廿二年四月廿六日

明治十九年八月法律第壹號登記第四十條ニ依リ物件ノ証明ヲ請フモノハ自今左ノ式ニ依リ市長又ハ町村長へ願出ヘシ

証明願

何國何市何郡何町村何々字番地(字ノ上ニ何々トアルハ大字記(舊町)ヲ)

一田入ハ畑宅地何丁何畝步

此地價何圓錢厘

何國何市何郡何町村何々字番宅地番邸

一建家又ハ土藏(木造煉瓦平家二階)壹棟
造瓦葺等ノ區別)

建坪何坪合勺

外ニ二階坪何程

定繫所何國何市何郡何町村何々字川岸

艦札番號

一日本形又ハ西洋形何丸又ハ舩船

壹艘

長 何間尺 幅 何間尺

深 何間尺

西洋形艦船ナレハ

檣 何本 公稱馬力 若干

長 何間尺 漁 鏡 圓形

幅 何間尺 漁 機 振動外車

深 何間尺 端 船 何艘

噸數 何噸

右物件私又ハ死亡者某或ハ失踪者某所有タルヲヲ御証明被下度此段相願候也

何縣何國何市(大)何番邸士華族平民
何郡何町何村(字)何ノ誰印
年月日

●訓令乙第四百九十八號 明治廿二年五月四日

本年(三月)法律第九號國稅徵收法第八條第二項ノ徵稅令書ヲ受ケタル納稅人若シ其期限以內ニ於テ分納セントスルトキハ本年(三月)大藏省令第五号國稅徵收法施行細則第四條第四号樣式ニ準シタル納書ヲ添付シテ金庫ヘ納付シ其別符ノ切離及ヒ領收証ノ捺印ヲ收入官吏ニ請フヲ得

●縣令甲第九拾四号 明治廿二年六月十一日

地租及國稅ニ關スル諸營業賣藥銃獵ヲ除ク鑑札船車捺印諸印紙賣下土地台帳謄本等ノ諸願書ハ來ル七月一日以降所在郡市收稅部出張所ヘ差 申スヘシ

●縣令乙第九号 明治廿二年六月十日

廣島市所得稅調查委員撰舉及調查委員會細則左ノ通相定ム

調查委員撰舉會細則

第一條 調查委員補欠員及調查委員撰舉人ノ員數ヲ定ムル左ノ如シ

調查委員 七名

補欠員 五名

調查委員撰舉人 三十名

第二條 調查委員撰舉會及ヒ調查委員撰舉人撰舉會ハ豫定ノ日時本廳内ニ於テ之ヲ開ク

第三條 投票ハ被撰舉人登名ヲ壹葉ニナシ列記ス可ラス

第四條 撰舉人ハ投票用紙ニ式ノ如ク記入調印ノ上糊封シテ會場ニ持參スヘシ但事故アリ持參シカタクキ片ハ代人ニ托スルヲ得

第五條 投票ハ參會ノ撰舉人ヲ立會セシメ之レヲ開票シ投票最多數ノモノヲ以テ當撰人トシ同數ノ者ハ年長ヲ取り同年ノモノハ抽籤ヲ以テ之ヲ定ム

但シ投票ノ數全數ニ滿タサルモ撰舉人員ノ半數以上ニ達シタル片ハ之レヲ開票スルヲアルヘシ又撰舉人參會セサル片ハ代人ヲシテ立會セシム

第六條 開票ノ後子當撰人資格ノ適否ヲ審査シ法ニ於テ不適當ナルモノアルト

キハ順次多數ヲ得タルモノヲ取ル

第七條 開票后調査委員撰舉人當撰者へ直チニ其旨ヲ示達シ調査委員當撰者ハ三日以内ニ呼出シ當撰狀ヲ付與シ請書ヲ徴ス

第八條 補欠員ハ調査委員ヲ撰抜シタル殘票ノ内順次多數ヲ得タルモノヲ以テ之レニ充ツ

第九條 調査委員事故アリ欠員ヲ生シタルトキハ順次補欠員ヲ以テ補充ス但シ第七條ノ手續ニヨリ當撰狀ヲ付與ス

第十條 補欠員事故アリ欠員ヲ生シタルトキハ本則ニ順シ更ニ補充員ヲ撰舉ス

第十一條 撰舉會ヲ開ク可キ時日ハ十日以前之レヲ市内ニ公告シ投票用紙ヲ配付シ併セテ被撰舉人住所姓名ヲモ公告ス可キモノトス

第十二條 投票終ルノ后子被撰舉人ノ住所姓名ハ市内ニ公告ス

第十三條 撰舉人投票用紙調査委員投票用紙調査委員當撰狀全請書補欠員當撰狀同請書調査委員補欠當撰狀同請書用紙第一号ヨリ八号ニ至ル様式左ノ如シ

第 壹
市撰舉人

所得稅調査

被撰人

廣島縣廣島市大字何

何

某

號
紙用票投

委員撰舉人投票

撰舉人

右所得稅調査委員撰舉人ニ撰舉候也

廣島縣廣島市大字何

年月日

何

某

印

用紙大半紙寸法適宜

封筒表背例

所得稅調査委員撰舉人投票

何

某

第二号

調査委員投票用紙雛形

所得稅調查委員投票用紙	
被 選 人	機 關
廣島縣廣島市大字 何 某	右廣島市所得稅調查委員ニ選舉候也 廣島縣廣島市大字何 年 月 日 何 某 印

封筒表背例

廣島市所得稅調查委員投票
何 某

第三号

補欠員ノミナ謝舉スル片ハ委員ノ次ニ補欠員ノ三字ヲ挿入ス可シ
用紙奉書紙

當 撰 狀

今般廣島市所得稅調查委員投票多數ニ付當撰狀ヲ付與ス
明治何年月日
廣島市
何 某 殿
廣島縣知事印

第四号

用紙大半紙

請 書

今般廣島市所得稅調查委員多數ニ付當撰狀ヲ付與ス

右領承候也
廣島市
明治何年 月 日 何 某 印
廣島縣知事姓名殿

第五号 用紙奉書紙

當 撰 狀

今般廣島市所得稅調查委員補欠員投票多數ニ付當撰狀
ヲ付與ス
明治何年 月 日 廣島縣知事印
廣島市 何 某 殿

第六号 用紙大半紙

請 書

今般廣島市所得稅調查委員補欠員投票多數ニ付當撰狀
ヲ付與ス
右領承候也
廣島市
明治何年 月 日 何 某 印
廣島縣知事姓名殿

第七号 用紙大半紙

當 撰 狀

今般廣島市所得稅調查委員補欠員トシテ當撰狀ヲ付與ス

明治何年月日 廣島縣知事印

廣島市

所得稅調查委員補欠員何某殿

第八號

用紙大半紙

請 書

今般廣島市所得稅調查委員補欠員トシテ當撰狀ヲ付與ス

右領承候也

明治何年 月 日 廣島市 何 某 印

廣島縣知事姓名殿

所得稅調查委員會細則

第壹條 調查委員會ハ毎年一度七月ニ於テ之レヲ開ク其日數ハ二十日以内トシ

開閉期日ハ其時々之ヲ示達ス

第二條 調查委員會場ハ本廳内トス

第三條 會議ノ時限ハ會長ノ定ムル所トス

第四條 會場ヲ整理スルハ會長ノ職掌トス若シ規則ニ背クモノアルトキハ制止

スルヲ得

第五條 委員着席ノ順次ハ抽籤ヲ以テ之レヲ定ム

第六條 調查委員會ハ主任官ノ外傍聽ヲ許サス

第七條 所得高ノ當否ハ納稅者一人毎ニ議定シ調查委員會議定ノ印章ヲ捺捺ス

可シ

第八條 前條議定ノ書類ハ左ノ書式ニ倣ヒ調查委員會議定ノ旨ヲ記シタル書面

ヲ添へ便宜纏綴ス可シ

第九條 調查委員會ニ於テ調査上納稅者ノ所在ニ就テ尋問ヲ要スルトキハ會長

ニ於テ出張ス可キ委員ヲ指名スルコトヲ得

第十條 調査委員會ノ書記ハ知事ノ撰定スル収税属ヲ以テ之レニ充ツ
第十一條 知事ハ收税属ヲシテ會場ニ於テ下調ヘノ辨明ヲ爲サシムルコトアル
可シ

所得高決議書

別冊何人分ノ所得税

一金何万何千圓

右ハ明治何年分何某外何某ノ所得高調査ヲ遂ケ別冊ノ通議定ス

年月日	會長知事	姓	名	印
	委員	姓	名	印
	同	姓	名	印
	同	姓	名	印
	同	姓	名	印

縣令乙第十号

明治廿二年六月二十四日

明治十八年(六月)甲第百十六號布達菓子營業人心得書第六條ニヨリ差出ス製造
高及ヒ賣上金高届ケハ本年七月一日以降収税部廣島出張所へ差出ヘシ

訓令甲第九十號

明治廿二年六月十三日

明治廿二年三月縣令甲二十二號合併市町村ニ係ル市町村ノ土地台帳及地圖ハ舊
町村名ヲ大字トシ改正市町村名ヲ朱記シ置キ而シテ土地台帳ハ市町村合計ノミ
更ニ調製シ舊數町村ニ土地ヲ所有スルモノ合併ニヨリ一村ニ歸シタル土地所有
者毎ニ合綴シ末尾へ合計ヲ付シ置クヘシ

但シ土地台帳地主ノ肩書從前他村ノモノニシテ合併ニ付キ一村ニ歸シタル
モノハ其ノ肩書ヲ朱抹スルモ大字トシ存シ置クモ市町村ノ便宜ニ任ス

右訓令ス

訓令甲第九十四號

明治廿二年六月十八日

本年七月一日以降収入主務更失有之際ハ收税長ヨリ通牒之書ニ付其時々官姓名
ヲ市町村へ告示ス可シ

右訓令ス

訓令甲第九十五號

明治廿二年六月十六日

他廳ノ委託ヲ受ケテ租税ヲ徴収スル場合ニ於テハ其徵稅合書及ヒ納付書ニ(某
廳主管)ノ印ヲ押捺ス可シ

右訓令ス

●訓令乙第六百三三號

明治廿二年六月七日

明治十八年(三月)本縣丙第八十七號達追加地租台帖樣式別紙之通り更正ス

(別紙略)

●訓令乙第六百九拾貳號

明治廿二年六月十二日

所得稅菓子稅調查及改租未濟官民有所屬未定地所分定ニ關スル書類ヲ除クノ外
國稅ニ係ル諸台帳并附帶ノ文書及ヒ印紙類諸鑑札諸捺印其他右ニ屬スル證書并
ニ抵當物件等悉皆稅部出張場へ引續キ其旨申報ス可シ

但シ引續方ハ出張稅部員ト協議ス可シ

●訓令乙第七百十號

明治廿二年六月十七日

各郡市所在稅部出張所へ提出スル願書ニ對シ出張所名以テ便宜許可ノ證ヲ交
付スル義モ有之ニ付若シ本人ニ於テ本指令ヲ要スル片ハ出張所へ引替方ヲ請求
セシムヘシ

右訓令ス

●訓令乙第七百六十三號

明治廿二年六月廿六日

明治廿二年(三月)勅令第三十三號ニ依リ市町村ニ於テ徵收スル國稅ハ適宜一人

別徵稅元帖ヲ備ヘ之ニ依リ徵收ノ手續ヲ爲スヘシ

但所得稅菓子稅及臨時收入ノ諸稅ヲ除ク外一人ノ賦課額ニ異動ヲ生シタル

片ハ其時々稅部出張所ヨリ通知スヘシ

右訓令ス

●訓令甲第五百五號

明治廿二年七月十九日

國稅金ノ內金庫へ納付后年度科目訂正方手續左ノ通り心得ヘシ

右訓令ス

一市町村長若クハ各納稅者ヨリ納付書へ誤記ノ訂正ヲ金庫へ請求スル場合ニ於

テ既ニ其別符ノ切離ヲ受ケタルモノニ係ルトキハ之ヲ收入官吏ノ承認ヲ受ケ

其請求書へ承認書ト領收書トヲ添ヘ金庫へ請求ヲナスモノトス

一年度科目ノ訂正ハ渾テ該年度出納閉鎖期限以前ニ限ルモノトス

●訓令甲第五百七號

明治廿二年七月廿三日

明治廿一年度以前戶長ニ對シ徵稅令書ヲ發セシ國稅ニシテ徵收未濟ノ儘出納閉
鎖期限ヲ經過シタル未納稅ヲ本年度以降ニ於テ上納セントスルトキハ各納稅人
ヲシテ本年(三月)大藏省令第五號國稅徵收法施行細則第四條第五號ノ樣式ニ準

シタル納付書ヲ以テ上納ノ手續ヲナサシムヘシ前項ノ收入額ハ別紙様式ニ依リ調製シ國稅徵收法施行細則第十三條ノ每月收入報告書ト共ニ差出スヘシ
右訓令ス

(別紙様式畧之)

●訓令甲第百八號 明治廿二年七月廿四日

國稅徵收法中滯納報告書差出方左ノ通心得ヘシ

右訓令ス

一國稅徵收法第拾三條ニ依リ市町村長ヨリ收入官吏ニ報告スヘキ滯納調書ハ納期限后三日以内ニ差出スヘシ

●訓令甲第百拾六號 明治廿二年九月七日

本年(三月)法律第九號國稅徵收法第三第一項ニ依リ徵收セシ金額ニ對シ同第二項ニ依リ市町村ヘ交付スヘキ金額ハ別紙様式ノ通り取調毎年半期(其年四月一日ヨリ同九月三十日全十月一日ヨリ翌年三月三十一日)翌月十日限り所管稅部出張所ヘ差出スヘシ
明治何年度何年何月何日ヨリ國稅徵收金納附高百分四請求高
何年何月何日マテ

科 目	年 度	納 稅 金 額	全 上 百 分 四 額
何 (項) 稅 (所屬年度)	何 (年)		
何 (項) 稅 (同年)	何 (年)		
計			

右請求候也

何郡何町(村市)長

年 月 日

何 / 誰 印

知 事 宛

●縣甲第百十七號

明治廿二年九月十一日

明治二十年(四月)廣島縣令甲第三十四號土地分合筆取扱手續左ノ通改正ス

土地分合筆取扱手續

第一條 一筆ノ土地ヲ分割シ二筆以上ノ土地ヲ合併セントスルモノハ其反別地價等ヲ記載セシ願書ニ野取圖ヲ添付シ市町村長ヲ經テ稅部出張所ヘ差出ス
メシ

但一筆ノ内ヲ區別シ賣讓與スル爲メ登記ヲ乞フモノハ其前若クハ全時ニ必ス分割願ノ手續ヲ爲スヘシ

第二條 市町村長ハ第一條ノ願書ヲ受領シタルトキハ與書ヲ爲スベシ若シ反別地價ノ分配ニ於テ不適當ト視認ムルコトアルトキハ實地監檢ノ上其旨ヲ説示シ承服セサルモノハ意見書ヲ作り願書ニ添付シ收稅部出張所ヘ送致スベシ

訓令乙第千三百五十七號 明治廿二年十月七日

國稅徵收法第八條改正相成候ニ付テハ從前郡役所ニ於テ取扱來リシ徵稅ニ關スル諸帳簿書類等悉皆收稅部出張所ヘ引繼キ其旨申報スヘシ

右訓令ス

明治廿二年十月十八日

訓令乙第千四百〇七號 明治十年甲第百貳拾七號本縣布達相場立箇所ニ於テ毎年十月十二日ヨリ十一月十日迄ノ間米價取調別紙ニ記載十一月十三日限リ所管收稅部出張所ヘ差出スヘシ

但用紙ハ收稅部出張所ヨリ回送スヘシ
右訓令ス

縣令甲第百二十二號

明治二十二年十一月十五日

船稅規則ニ付船舶所有主心得書左之通相定ム

但明治十七年(六月)甲第八拾六號本縣布達ハ廢止ス

第一項 船稅規則第七條但書鑑札釘付ノ箇所及免稅印烙記ノ箇所ハ該船舶ノ艙外部後面トス

但流失磨滅ノ虞アリト思料スルモノハ船内梁側ノ賭易キ箇所ニ釘付スルモ苦シカラス

第二項 定繫場ニ常住セサルモノハ代人ヲ定メ連署ノ上豫テ市町村長ニ届置納稅ノ事ヲ辨セシムヘシ

第三項 船舶ヲ賣讓與シ鑑札ノ引換ヲ願出ルルハ其願書中ニ登記濟ノ年月日ヲ記載スヘシ

但免稅船モ本項ニ準ス

第四項 船舶ノ破解届ハ其船体ヲ崩解シテ全ク運用シ能ハサル後差出スヘシ

第五項 船舶破解等ニテ鑑札ヲ還納スルルハ船体ニ烙記シクル縣印ヲ切取共ニ返納スヘシ

第六項 港灣其他ノ海岸湖川等ニ碇泊又ハ繫キ置ク船舶ハ主任官隨時之ヲ検査
スルコアルヘシ

明治二十三年七月卅一日印刷

明治二十三年八月五日出版

編輯者兼
發行者

廣島縣平民

下江忠次郎

廣島縣備後國品治郡戸田村
字戸手三百五十六番屋敷

全

麥田宰三郎

廣島縣備後國芦田郡福相村
字福田百七十五番屋敷

全

廣島縣平民
馬屋原 愛

廣島縣備後國芦田郡常金丸村
字金丸八拾壹番屋敷

印刷者

廣島縣平民
土居十郎

廣島縣安藝國廣島市字天神町
十四番屋敷

賣捌所各地書林

