

署名	二十一年	二十二年	合計	官吏一人ニ對スル人口比例
	二〇	二〇		
警部長	—	—	—	—
警部	—	—	—	—
警部補	四〇	四三	八三	—
巡查部長	—	—	—	—
巡查	—	—	—	—
査請願巡查	五五〇	五二六	一、〇七六	—
醫員	—	—	—	—
備	六	九	一五	—
合計	六四八	六三三	一二八一	—

本表警部ノ欄ニ×印アルハ縣屬ヨリ兼務ノモノナリ

三百七十六

署名	第一九六		盜難ニ罹リシ家屋船舶及人員		二十三年	
	強盜ニ遭シ家	強盜ニ遭シ家	強盜ニ遭ヒシ人	強盜ニ遭ヒシ人	田野山林牧場等ノ產物ヲ盜マレシ人	騙取拐擄其他詐欺取財ニ遭ヒシ人
静岡警察署	四	一〇八	—	—	—	—
藤枝警察署	三	八七七	—	—	—	—
島田分署	三	二二二	—	—	—	—
合計	六	一、〇九八	—	—	—	—
江尻警察署	—	六九五	—	—	—	—
清水分署	—	一三三	—	—	—	—
合計	—	八二七	—	—	—	—
吉原警察署	七	四一七	—	—	—	—

署名	第一九六		盜難ニ罹リシ家屋船舶及人員		二十三年	
	強盜ニ遭シ家	強盜ニ遭シ家	強盜ニ遭ヒシ人	強盜ニ遭ヒシ人	田野山林牧場等ノ產物ヲ盜マレシ人	騙取拐擄其他詐欺取財ニ遭ヒシ人
大宮分署	四	二四五	—	—	—	—
合計	—	六六二	—	—	—	—
沼津警察署	七	四一四	—	—	—	—
御厨分署	二	三五五	—	—	—	—
合計	—	七六九	—	—	—	—
三島警察署	五	三九一	—	—	—	—
熱海分署	—	一〇三	—	—	—	—
田中分署	—	九七	—	—	—	—
合計	—	五九一	—	—	—	—
下田警察署	—	一七〇	—	—	—	—
松崎分署	—	四一	—	—	—	—
稻取分署	—	三三	—	—	—	—
合計	—	二四四	—	—	—	—
相良警察署	—	五二八	—	—	—	—
金谷分署	—	二四七	—	—	—	—
合計	—	七七五	—	—	—	—
掛川警察署	—	一〇	—	—	—	—

三百七十七

署名	強盜ニ遭シ家		強盜ニ遭シ家		強盜ニ遭ヒ		強盜ニ遭ヒシ		強盜ニ遭ヒシ		田野山林牧場等ノ	
	強盜ニ遭シ家	強盜ニ遭シ家	強盜ニ遭ヒ	強盜ニ遭ヒシ	強盜ニ遭ヒシ	強盜ニ遭ヒシ	強盜ニ遭ヒシ	強盜ニ遭ヒシ	強盜ニ遭ヒシ	強盜ニ遭ヒシ	強盜ニ遭ヒシ	強盜ニ遭ヒシ
大須賀分署	1											
合計	1											
見付警察署	1											
山名分署	1											
二俣分署	2											
合計	2											
森町警察署	3											
濱松警察署	8											
笠井分署	12											
新居分署	4											
合計	27											
氣賀警察署	7											
總計	218											
二十二年	55											
二十一年	55											
二十年	9											

十九年	160	7,981	13	2	358	?	118
-----	-----	-------	----	---	-----	---	-----

第一九七 盜難ニ罹リシ財産ノ價額 二十三年

署名	金額總數	貨幣	數量	衣類		畜類		其他	
				枚數	代價	頭數	代價	簡數	代價
静岡警察署	7,109,518	2,824,946	70,986	1,486	1,609,271	1	1	1,975	2,103,987
藤枝警察署	4,185,170	1,111,003	142,872	891	830,760	6	6	1,350	936,341
島田分署	1,125,683	182,908	29,694	288	222,327	1	1	307	387,322
合計	5,300,853	1,393,911	172,566	1,139	1,113,087	7	7	1,657	1,333,653
江尻警察署	4,123,880	974,556	42,681	833	828,668	1	1	1,554	1,971,078
清水分署	4,490,027	1,683,357	7,469	103	89,792	1	1	255	335,885
合計	4,773,407	1,442,913	49,150	936	918,460	1	1	1,809	2,307,963
吉原警察署	2,597,399	765,440	57,377	991	946,497	4	4	529	442,533
大宮分署	2,337,031	473,011	40,930	337	381,640	7	7	679	1,176,170
合計	4,934,430	1,238,451	98,307	1,328	1,328,137	11	11	1,208	1,622,703
沼津警察署	2,834,303	910,000	55,775	826	980,965	7	7	1,153	535,863
御厨分署	1,498,623	153,817	6,275	584	508,640	1	1	2,885	402,884

警察

署名	金額總數	貨幣	數量	衣類		畜類		其他	
				代價	枚數	代價	頭數	代價	簡數
合計	四,三三三,九一四	一,〇六二,八八七	一七,〇五〇	八三二,九七五	一,四一〇	一,四八八,六〇五	七一九,七〇〇	四,〇三七	九,三八七,四七
三島警察署	二,五九六,一三五	四〇七,九九二	六七,九九九	五三三,九五六	五三三	六四六,二四〇	五二〇	七九七	一〇,一七三,三七
熱海分署	六四五,二二三	三三五,一〇六	三九八三	三九,三五八	一五七	一九九,九三五	一一五,〇〇〇	七五	六〇,七四
田中分署	一,三八九,三三三	三五六,一四五	二二,八三七	一五六,六七五	三三三	三六九,九八五	一	三三三	五〇,六三三
合計	四,六三〇,五〇〇	一,〇八九,二四三	九四八一	七一九,九八九	八九二	一一一,一六〇	六二五,五〇〇	一	一,五八四,六八八
下田警察署	一,〇三三,五〇八	三〇八,七七五	七,九六三	六六,五三三	一六六	二四五,七二五	一	一	四一,四八三
松崎分署	一三六,二八〇	三三,二八〇	三〇,五四四	二四,四九五	三八	二八,四八〇	一	一	四九,〇二五
稻取分署	二二五,七二〇	四,四六七	二,八四五	三三,六四〇	六四	四八,八三〇	一	一	九,九〇二
合計	一,三九四,五〇八	三八,一五三	一三,八六二	二四,六七〇	二六八	三三三,〇二五	一	一	六六〇
相良警察署	二,六〇〇,五三〇	六二六,八八八	五九,六六七	四三〇,二七三	二七七	二六二,八〇五	一	一	一,一九〇,五六四
金谷分署	九六八,九五七	二五八,六二三	二七,四五二	二二五,五〇三	一八二	一三六,四八五	一	一	二,三七九
合計	三,五六九,四八七	七七五,五二二	八七,一八	六五五,七七六	四五九	三九九,二九〇	一〇	一	四,七〇七
掛川警察署	一,八八八,一七一	五七九,九九二	五二,六七五	三五五,三三五	五四〇	五二六,〇九八	三	一	九三二
大須賀分署	四七五,九四七	一五四,九一九	一七,六九〇	一四,四八〇	一三二	八九,五九〇	一	一	二八七
合計	二,三六四,一六八	七三三,二二二	七〇,三六五	四六九,八二五	六七二	六〇五,六八八	三	一	一二,一〇四
見付警察署	一,五六八,〇八四	四七九,三三〇	三二,三三五	二四七,〇六一	五七八	四五〇,九七五	一	一	三九〇,六六八

署名	金額總數	貨幣	數量	衣類		畜類		其他	
				代價	枚數	代價	頭數	代價	簡數
山名分署	五六七,二〇三	一〇一,四四五	三三,七五〇	一七,一六〇	三三	二二〇,五二二	三	一	二四九
二俣分署	一〇四七,六八六	五六八,一五四	八,一六五	四七,一九五	二五九	一六五,〇四〇	一	一	二六七,二九七
合計	三,一八二,九七三	一,一四八,九八九	六三,三三〇	四六五,八六六	一〇七二	八一八,〇六六	三	一	七四八,八〇三
森町警察署	七五八,九〇〇	三〇六,四〇九	一四,七九二	一三三,一八四	二〇三	一七七八,二〇〇	一	一	一〇〇,四九七
濱松警察署	五〇六,六四三	一六六,八八八	三三,五二四	二〇五,六七四	二八五	一六八,一八六	一	一	二〇五,四九五
笠井分署	二,五八七,四四二	四二二,四八八	一一,二九九	一四二,一三七	六五一	六三三,四八五	一	一	一,三九七,八三三
新居分署	二八六,八七四	六五,五六八	六,九六〇	四二,二〇八	九〇	五四,二七〇	三	一	一一五,四八八
合計	七,九四一,九五九	二,一五五,三四四	五二,七七三	三八九,〇一九	二,〇二六	一,八四五,九四二	五	一	三,五二八,八一五
氣賀警察署	一,四六二,六三〇	三三三,一五九	二二,一〇〇	二〇,四三三	五五九	四四,六五三	一	一	四七九,五一九
總計	五二,七五六,二八七	一四,五八九,七八七	一,二九六,二一八	七,一一一,一九二	一一,三四八	一一,二八六,〇八〇	六九	一	一七,六二五,七六九
二十二年	二八,七五九,〇二二	一一,七二一,九〇八	三二六,七三三	一,八五八,二〇六	六四三	六七八,五六二	六四	一	八,三三〇,七九二
二十一年	二八,四二二,三三四	一一,二〇八,八三三	二五〇,八八九	九五〇,〇五五	七二七	七一九,四七七	四七	一	七,二五九,六四一
二十年	二五,九二九,〇〇〇	九,六八八,〇〇〇	三九一,〇〇〇	一,三九七,〇〇〇	六,三三三	五,三三三,〇〇〇	一	一	九,五二六,〇〇〇
十九年	二六,〇九九,〇〇〇	九,二三三,〇〇〇	一,一七四,〇〇〇	四,一五五,〇〇〇	七,二四三	五,七七七,〇〇〇	一	一	六,九二四,〇〇〇

第一九八 變死人員

警察

三百八十

警察

署名	總數	自殺	殺害	認死	天災	獸害及ヒ	途上發病	饑餓	其他
濱松警察署	三〇	二	一	一四	二	一	一	一	二
森町警察署	三三	九	一	九	一	一	一	一	二
合計	七三	二六	一	三七	一	一	一	一	四
二俣分署	三三	二	一	一四	一	一	一	一	一
山名分署	七	二	一	五	一	一	一	一	一
見付警察署	三五	一三	一	一八	一	一	一	一	一
合計	四七	二四	一	二五	一	一	一	一	一
大須賀分署	一六	八	一	五	一	一	一	一	一
掛川警察署	三三	一六	一	一〇	一	一	一	一	一
合計	四六	二六	一	二五	一	一	一	一	一
金谷分署	二〇	五	一	一〇	一	一	一	一	一
相良警察署	二六	二	一	一五	一	一	一	一	一
合計	三〇	一三	一	一九	一	一	一	一	一
稻取分署	一	一	一	一	一	一	一	一	一
松崎分署	四	二	一	一	一	一	一	一	一
下田警察署	二五	一〇	一	九	一	一	一	一	一
合計	二六	一五	一	一九	一	一	一	一	一

三百八十三

署名	總數	自殺	殺害	認死	天災	獸害及ヒ	途上發病	饑餓	其他
靜岡警察署	七三	四〇	一	二五	一	一	一	一	一
藤枝警察署	三〇	九	一	一八	一	一	一	一	一
島田分署	三三	八	一	二二	一	一	一	一	一
合計	五三	一七	一	二九	一	一	一	一	一
江尻警察署	三〇	八	一	一七	一	一	一	一	一
清水分署	一〇	四	一	三	一	一	一	一	一
合計	四〇	一二	一	二〇	一	一	一	一	一
吉原警察署	二〇	四	一	一四	一	一	一	一	一
大宮分署	一六	七	一	一五	一	一	一	一	一
合計	三六	一一	一	一九	一	一	一	一	一
沼津警察署	二九	九	一	一八	一	一	一	一	一
御厨分署	一四	二	一	一〇	一	一	一	一	一
合計	四三	一一	一	二八	一	一	一	一	一
三島警察署	一三	四	一	九	一	一	一	一	一
熱海分署	五	一	一	三	一	一	一	一	一
田中分署	八	一	一	七	一	一	一	一	一

三百八十二

掛川警察署	合計	相良警察署	合計	稻取分署	松崎分署	下田警察署	合計	田中分署	熱海分署	三島警察署	合計	大宮分署	吉原警察署	合計	清水分署
五	七	七	一	二	一	一	五	一	一	五	二	二	一	二〇	一六
二	一	一	一	二	一	一	一	一	一	一	一	一	一	二	一
三	一	一	一	一	一	一	四	一	一	四	一	一	一	一	一
一	六	六	一	一	一	一	一	一	一	一	二	二	一	一	一
一	一	一	一	一	一	一	一	一	一	一	一	一	一	二五	二五
一	一	一	一	一	一	一	一	一	一	一	一	一	一	一	一
一	一	一	一	一	一	一	一	一	一	一	一	一	一	一	一
一	一	一	一	一	一	一	一	一	一	一	一	一	一	一	一

署名	總數	自殺	殺害	誤死	天災	蟲害及ヒ	途上發病	饑	其他
總計	五七三	二四	一五	二六七	一八	一	二九	三	二七
氣賀警察署	一九	七	二	七	一	一	一	一	一
新居分署	六七	三	一	三	六	一	一	一	一
笠井分署	一五	五	一	六	二	一	一	一	一
合計	一〇一	一五	一	一六	二	一	一	一	一
二十二年	四一五	一六	二五	一六三	二九	一	一九	二	一六
二十一年	三三五	一三	一三	一五九	一〇	一	二五	一	一四
二十年	三七二	一四	一六	一五六	一八	一	三	五	二
十九年	四四六	一八	一四	一六〇	八	一	三	八	四三

第一九九

變死セントシテ死ニ至ラザリシ人員

静岡警察署
江尻警察署

總數
四六

自殺
一五

殺害
一

誤死
一

天災
一

蟲害及ヒ
一

途上發病
一

飢餓
一

二十一年	二十二年	總計	署名					總數	自殺	殺	害	誤死	天災	蟲害及ヒ	途上發病	飢餓
			合計	新居分署	笠井分署	濱松警察署	森町警察署									
四八	六四	七三	一四	一	七	七	一	七	六	一	一	九	四			
三	一五	一五	三	一	一	三	一	一	一	一	三	一				
一八	一六	一九	二	一	三	一	七	六	一	一	五	二				
一〇	一六	一六	三	一	三	一	一	一	一	一	二	二				
四	一六	一七	二	一	三	一	一	一	一	一	一	一				
三	一	六	四	一	一	四	一	一	一	一	一	一				
一	一	一	一	一	一	一	一	一	一	一	一	一				

三百八十六

第二〇〇 救護

二十三年

種別	總數		警察官吏		人民		吏民協力		種別	總數		警察官吏		人民		吏民協力	
	男	女	男	女	男	女	男	女		男	女	男	女	男	女	男	女
強盜ニ遭ハントセシ	一	六	一	一	一	一	一	一	天災ニテ死傷セントセシ	二	二六	一	一	一	二六	一	一
窃盜ニ遭ハントセシ	五	七	一	二	四	七	一	三	貧困ニ迫リ餓死セントセシ	一	一	一	一	一	一	一	一
拐帶又ハ誑騙等ニ遭ハントセシ	二	二	二	二	二	二	一	一	放火失火不審火等直ニ消止	一〇	一〇	一	一	一	一	一	一
殺サレシ	一	二	一	一	一	一	一	一	延燒セントスルヲ消止シ家	三	三	一	一	一	一	一	一
傷ケラレシ	三	一	一	一	一	一	一	一	山火事ニナラントスルヲ消止	二	二	一	一	一	一	一	一
自殺セントセシ	三	九	一	一	一	一	一	一	堤防ノ破壊セントスルヲ防	八〇	八〇	一	一	一	一	一	一
誤死セントセシ	一	三	一	一	一	一	一	一	難破船	一五	一五	一	一	一	一	一	一
合	一三	二七	一	一	一	一	一	一	計	二二七	二二七	一	一	一	一	一	一
合	一三	二七	一	一	一	一	一	一	難破船	一五	一五	一	一	一	一	一	一
二十一年	一三	二七	一	一	一	一	一	一	二十二年	一三	二七	一	一	一	一	一	一
二十二年	一三	二七	一	一	一	一	一	一	二十三年	一三	二七	一	一	一	一	一	一

警察

三百八十七

第二〇一 火災

署名	失火ノ度数	放火ノ度数	雷火及不審火ノ度数	合		計	軒數	燒失及延燒セ	坪
				延燒セシ	延燒セサ				
静岡警察署	七	四	五	二	四	七	三五	五七九	
藤枝警察署	一九	一三	一	二	二	二	二〇	五〇九	
島田分署	六	二	一	三	三	五	七	一一五	
合 計	二五	一五	一	二六	二六	二七	二〇	六一四	
江尻警察署	二	一	一	二	二	二	二	六一四	
清水分署	三	二	一	二	二	二	二	一一	
合 計	一四	一七	一	一四	一四	二	二八	六二五	
吉原警察署	二	二	一	二	二	二	二	二四二	
大官分署	一七	四	一	一〇	八	一〇	三三	一九三	
合 計	二八	六	二	二七	二〇	一七	三五	四三四	
沼津警察署	一九	七	八	一	七	一	三	八〇九	
御厨分署	一	五	五	一	一	一	一	一四一	
合 計	三三	一二	一三	二	二	二	八	一〇五〇	
三島警察署	一	二	五	二	三	四	一六	二二五	

三百八十八

二十三年

署名	失火ノ度数	放火ノ度数	雷火及不審火ノ度数	合		計	軒數	燒失及延燒セ	坪
				延燒セシ	延燒セサ				
熱海分署	三	一	一	一	一	二	四	一一四	
田中分署	七	六	一	一〇	七	一七	二五	二五七	
合 計	三三	八	二	三三	二八	三九	四九	五九六	
下田警察署	二	七	四	一	一	二	三	四七	
松崎分署	一	二	一	一	一	二	一	四六	
稻取分署	一	二	一	一	一	二	一	四九	
合 計	三	一	二	三	二	五	二	一一二	
相良警察署	一四	一	五	二	二	四	九	一一〇	
金谷分署	八	九	二	一	一	二	一六	一一〇	
合 計	三三	一〇	七	三〇	二九	三九	三三	二九二	
掛川警察署	一五	二	一	一	一	二	九	一〇九	
大須賀分署	五	二	三	一	一	二	三	九八	
合 計	二〇	四	三	二七	二〇	二七	三三	二〇七	
見付警察署	二	七	二	一	一	二	二	三〇三	
山名分署	三	三	一	一	一	二	三	一八	
二俣分署	三	二	一	一	一	二	四	四八	
合 計	一八	一二	二	二〇	一五	三五	三五	三六九	

三百八十九

第二〇三

火防組

十二月三十一日現在

原由	廿三年	廿二年	廿一年	廿年	十九年	原由	廿三年	廿二年	廿一年	廿年	十九年
失火	二二六	二四九	二三四	二二五	二二二	輔類	一	一	一	一	一
電	三七	四九	五五	七八	八二	吹壳	一〇	九	一七	一	一
火鉢	四	六	八	九	四	烟筒	一〇	二	三	二	一
焙爐	一六	一	七	一	四	火汽玩弄	一	四	一	一	一
炬	二	一	一	一	一	線香火	一	一	一	一	一
ランプ	二〇	二七	七	九	九	火消燈	一	一	一	一	一
燈	九	二	一〇	九	三	野火	一	二	一	一	一
蚊遣	一	一	一	二	一	マツチ堯	一	一	一	一	一
爐	三三	三九	三〇	三三	四一	灰類	七五	九〇	七四	七五	八六
風呂焚場	三	四	二	四	六	不詳	一	一	二	三	三五
焚火	一六	一四	一七	三	二〇	放火	一三六	六五	七六	一一	一一三
炭火	一	一	一	一	二	不審火及雷火	四八	二五	二六	一八	三三
油類	一	一	一	一	二	合計	四二〇	三三九	三三六	三七四	四九八

第二〇二

火災ノ原由

署名	失火ノ度数	放火ノ度数	雷火及不審火ノ度数	合計	燒失及延燒セシ軒數	坪
森町警察署	二	一八	一	二一	一七	三二四
濱松警察署	三	一〇	一	一四	一一	五五七
笠井分署	七	一	一	九	一	二二五
新居分署	五	一	一	七	一	六七
合計	三三	二六	三	六二	三三	一四六
氣賀警察署	七	三	一	一一	七	一四六
總計	三三六	一三六	四八	五二〇	四七四	七、五〇七
二十二年	二四九	六五	二五	三三九	一〇、〇〇〇	四九、七二二
二十一年	三三四	七六	二六	四三六	三四四	一〇、一三六
二十年	三三五	一一	一八	四六四	三七四	一六、〇三九
十九年	三三三	一一	三三	四七七	八七八	一五、一六四

警察

署名	組數	人員	總提燈	提燈	子	鷹口	指	股	唧筒	龍吐水	水桶
下田合署計	七九	二,九八六	三	六八九	九三	一,一三六	四三	一五	一	三六	七九三
松崎分署	一一	一,七五八	一	五七四	五	六二九	一五	一	一	五五	八六一
稻取分署	三八	一,四〇三	一	六二二	四三	七四五	七	一	一	九	三三八
相良合署計	一八五	六,一三七	一三	一,六七七	六二	一,九八七	三六	一	一	八一	一,八五九
金谷分署	二	九五	二	三三	八	六八	七	二	二	三	四五
掛川合署計	七	二五六	六	七四	二〇	一〇五	七	一	一	六	四九
大須賀分署	二〇	九四〇	二〇	四三三	二五	三三三	二二	一四	三	一六	三三五
見付合署計	三三	一,〇二七	三三	四六八	二九	三八五	三三	二四	三	一八	二四一
山名分署	四	二二二	二	三三九	七	三三七	六	一四	一	二	二八
二俣分署	一九	七六六	一九	四六八	四	八〇	二〇	六	一	四	一三
合署計	三〇	一,六〇一	二八	七七八	六九	八五一	四〇	二〇	四	五九	一九二
森町警察署	一五	九〇一	一三	三三	二六	五〇四	二〇	五	一	一四	八九
濱松警察署	五四	四,八一六	五七	三,六五九	一一八	一,九六三	九三	一	一	七三	三三三

三百九十三

署名	組數	人員	總提燈	提燈	子	鷹口	指	股	唧筒	龍吐水	水桶
靜岡警察署	一一	八〇六	一〇	四四	一五	一九四	一〇	一	一	七	九
藤枝警察署	一一	七五七	一四	二七四	二五	三三三	一七	一	一	一七	四〇
島田分署	四	一九九	四	三八	四	一八七	七	一	一	一	一〇
江尻合署計	一五	九五六	一八	三二二	二九	五一九	二四	一五	二	一七	一八〇
清水分署	三	二四六	六	九五	二	一一五	三	一五	一	四	三〇
吉原合署計	八	六〇九	九	一七二	二	二五七	一八	三	一〇	六	一六
大宮分署	一一	三三八	二	七六	一	一四一	三五	一八	一	七	一九二
沼津合署計	五	九九六	七	五七	〇	三三七	二九	三五	二	四	二八
御厨分署	三	一五〇	五	一三三	一	二五三	〇	三	一	一	四〇
三島合署計	一〇	六九〇	一一	一一三	一	二五三	二九	三	一	一	二八
熱海分署	一	二〇〇	一	一一	二	七〇	五	一	一	一	八
田中分署	七	二,六八六	三五	六八八	九一	一,〇六六	三八	一	一	三	七九

三百九十二

署名	組數	人員	繩器		提燈		梯子		鷹口		指股		唧筒		龍吐水		水桶	
			總計	新居分署	合署計	氣賀警察署	總計	新居分署	合署計	氣賀警察署	總計	新居分署	合署計	氣賀警察署	總計	新居分署	合署計	氣賀警察署
笠井分署	二	七五四	二	二	四六二	一九	一九	二二五	二二五	一	一	一	一	一	一	一	一	一
新居分署	三	三三三五	二八	二八	一九七〇	五六	五六	九八五	九八五	三九	三九	一九	一九	二九	二九	二九	二九	二九
合署計	八七	七,八九五	九六	九六	六〇九〇	一八	一八	三,一六三	三,一六三	一四八	一四八	二	二	一四	一四	一四	一四	一四
氣賀警察署	一〇	九七三	九	九	五三一	一八	一八	二六七	二六七	一七	一七	一	一	一〇	一〇	一〇	一〇	一〇
總計	五三〇	二五,八三三	三八六	三八六	二一,一三〇	六二九	六二九	一〇,〇六〇	一〇,〇六〇	六六一	六六一	九五	九五	四〇〇	四〇〇	四〇〇	四〇〇	四〇〇
二十二年	五一九	二五,三〇六	二六一	二六一	一〇,九〇九	六五五	六五五	九,四四五	九,四四五	四二四	四二四	五五	五五	四一〇	四一〇	四一〇	四一〇	四一〇
二十一年	四八四	二二,四二五	二六一	二六一	一〇,四三三	六五五	六五五	九,一五九	九,一五九	四一〇	四一〇	四八	四八	四四七	四四七	四四七	四四七	四四七
二十年	四三九	一八,〇〇六	二三三	二三三	七,九九四	五五五	五五五	七,七二六	七,七二六	三五二	三五二	三六	三六	三九六	三九六	三九六	三九六	三九六
十九年	四七二	二〇,五五四	三三三	三三三	八,五九〇	五〇三	五〇三	七,五四七	七,五四七	三三七	三三七	三三	三三	三三七	三三七	三三七	三三七	三三七

三百九十四

第二〇四 水害

二十三年

流域	度數	道路毀損		堤防		橋梁		川除		沙除		樋筒		用惡水路		波止場		再築費概算
		個所	延長	個所	延長	個所	延長	個所	延長	個所	延長	個所	延長	個所	延長			
河津川	三	一	一〇	九	三三三	八	一三	一	一	一	一	一	一	一	一	一	一	七六〇

中川	宮川	白田川	青野川	伊東大川	鳥科川	岩科川	那賀川	仁科川	太田川	宇久須川	多賀村海岸	宇佐美村海岸	南崎村海岸	狩野川	荒濱川	鮎澤川
一	一	三	一	一	一	一	二	一	一	一	二	二	二	三	一	一
一	一	一	一	七	一	一	一	一	一	一	一〇	二	二	三	一	一
一	一	一	一	一五〇	一	一	一	一	一	一	一九三	四〇	四八〇	二六三	一	一九三
三	六	一四	二二	八	五	一六	三八	一八	四	二六	一	一	一	一	一	一
二	二	二	二	二八〇	三三	五〇	一〇六〇	七二〇	二五	二六	一	一	一	一	一	一
二	二	二	二	四	二	一	二	一	一	一	一	一	一	一	一	一
二	二	二	二	一四	二	一	二九	一一〇	一	一	一	一	一	一	一	一
二	二	二	二	一	一	一	一	一	一	一	一	一	一	一	一	一
二	二	二	二	一	一	一	一	一	一	一	一	一	一	一	一	一
二	二	二	二	一	一	一	一	一	一	一	一	一	一	一	一	一
二	二	二	二	一	一	一	一	一	一	一	一	一	一	一	一	一
二	二	二	二	一	一	一	一	一	一	一	一	一	一	一	一	一
二	二	二	二	一	一	一	一	一	一	一	一	一	一	一	一	一
二	二	二	二	一	一	一	一	一	一	一	一	一	一	一	一	一
二	二	二	二	一	一	一	一	一	一	一	一	一	一	一	一	一
一〇	三二	四〇二	二九三	六〇七	一七	一〇〇	一〇六一	一八四〇	一〇	一四九	二四五	九二	五〇	三〇,九四二	八一	七六六

警察

三百九十五

署名	總數	逃走	監視	偽造	賭博	殺人	創傷	幼者	盜竊	摸拘	田山林	強盜	強盜	詐欺	放火	其他	違警	諸取	犯則	其他
濱松警察署	三五五	—	—	—	—	—	—	—	—	—	—	—	—	—	—	—	—	—	—	—
森町警察署	一四三	—	—	—	—	—	—	—	—	—	—	—	—	—	—	—	—	—	—	—
合計	三三三	—	—	—	—	—	—	—	—	—	—	—	—	—	—	—	—	—	—	—
二俣分署	二一六	—	—	—	—	—	—	—	—	—	—	—	—	—	—	—	—	—	—	—
山名分署	四〇	—	—	—	—	—	—	—	—	—	—	—	—	—	—	—	—	—	—	—
見付警察署	一六七	—	—	—	—	—	—	—	—	—	—	—	—	—	—	—	—	—	—	—
合計	四九四	—	—	—	—	—	—	—	—	—	—	—	—	—	—	—	—	—	—	—
大須賀分署	七八	—	—	—	—	—	—	—	—	—	—	—	—	—	—	—	—	—	—	—
掛川警察署	四一六	—	—	—	—	—	—	—	—	—	—	—	—	—	—	—	—	—	—	—
合計	三〇八	—	—	—	—	—	—	—	—	—	—	—	—	—	—	—	—	—	—	—
金谷分署	九八	—	—	—	—	—	—	—	—	—	—	—	—	—	—	—	—	—	—	—
相良警察署	三〇	—	—	—	—	—	—	—	—	—	—	—	—	—	—	—	—	—	—	—
合計	二六五	—	—	—	—	—	—	—	—	—	—	—	—	—	—	—	—	—	—	—
稻取分署	四九	—	—	—	—	—	—	—	—	—	—	—	—	—	—	—	—	—	—	—
松崎分署	五八	—	—	—	—	—	—	—	—	—	—	—	—	—	—	—	—	—	—	—
下田警察署	一五八	—	—	—	—	—	—	—	—	—	—	—	—	—	—	—	—	—	—	—
合計	四八八	—	—	—	—	—	—	—	—	—	—	—	—	—	—	—	—	—	—	—

署名	總數	逃走	監視	偽造	賭博	殺人	創傷	幼者	盜竊	摸拘	田山林	強盜	強盜	詐欺	放火	其他	違警	諸取	犯則	其他
靜岡警察署	四九九	—	—	—	—	—	—	—	—	—	—	—	—	—	—	—	—	—	—	—
藤枝警察署	三〇二	—	—	—	—	—	—	—	—	—	—	—	—	—	—	—	—	—	—	—
島田分署	一四二	—	—	—	—	—	—	—	—	—	—	—	—	—	—	—	—	—	—	—
合計	四四四	—	—	—	—	—	—	—	—	—	—	—	—	—	—	—	—	—	—	—
江尻警察署	三〇三	—	—	—	—	—	—	—	—	—	—	—	—	—	—	—	—	—	—	—
清水分署	四七	—	—	—	—	—	—	—	—	—	—	—	—	—	—	—	—	—	—	—
合計	三五〇	—	—	—	—	—	—	—	—	—	—	—	—	—	—	—	—	—	—	—
吉原警察署	二八三	—	—	—	—	—	—	—	—	—	—	—	—	—	—	—	—	—	—	—
大宮分署	二四〇	—	—	—	—	—	—	—	—	—	—	—	—	—	—	—	—	—	—	—
合計	五二三	—	—	—	—	—	—	—	—	—	—	—	—	—	—	—	—	—	—	—
沼津警察署	三五四	—	—	—	—	—	—	—	—	—	—	—	—	—	—	—	—	—	—	—
御厨分署	二四五	—	—	—	—	—	—	—	—	—	—	—	—	—	—	—	—	—	—	—
合計	五九九	—	—	—	—	—	—	—	—	—	—	—	—	—	—	—	—	—	—	—
三島警察署	二七三	—	—	—	—	—	—	—	—	—	—	—	—	—	—	—	—	—	—	—
熱海分署	一三五	—	—	—	—	—	—	—	—	—	—	—	—	—	—	—	—	—	—	—
合計	四〇八	—	—	—	—	—	—	—	—	—	—	—	—	—	—	—	—	—	—	—
田中分署	八〇	—	—	—	—	—	—	—	—	—	—	—	—	—	—	—	—	—	—	—

署名	總數	逃走		監視		偽造		賭博		殺人		人傷		幼者		盜竊		摸拘		強盜		強盜		詐欺		放火		其他		違警		諸取		犯則		其他	
		逃	走	規	則	偽	造	賭	博	殺	人	傷	幼	者	盜	竊	強	盜	強	盜	強	盜	強	盜	詐	欺	放	火	其	他	諸	取	犯	則	其	他	
笠井分署	一三三	一	一	一	一	一	一	一	一	一	一	一	一	一	一	一	一	一	一	一	一	一	一	一	一	一	一	一	一	一	一	一	一	一	一	一	
新居分署	七二	一	一	一	一	一	一	一	一	一	一	一	一	一	一	一	一	一	一	一	一	一	一	一	一	一	一	一	一	一	一	一	一	一	一	一	
合計	五四九	一	一	一	一	一	一	一	一	一	一	一	一	一	一	一	一	一	一	一	一	一	一	一	一	一	一	一	一	一	一	一	一	一	一	一	
氣賀警察署	二四八	一	一	一	一	一	一	一	一	一	一	一	一	一	一	一	一	一	一	一	一	一	一	一	一	一	一	一	一	一	一	一	一	一	一	一	
總計	五、一九四	四	四	九六	一〇	九五九	三三	五八	一	一、一八八	四	一九二	五二	三	二六七	三〇	六八四	四三八	五八八	一五六	四三一																

第二〇六 違警罪處斷人員

二十三年

事	故	總數	無罪免訴		拘留科料		無罪免訴		拘留科料	
			男	女	男	女	男	女	男	女
刑法第四百二十五條ヲ犯セシモノ		八二								
刑法第四百二十六條ヲ犯セシモノ		一一								
刑法第四百二十七條ヲ犯セシモノ		一九								
刑法第四百二十八條ヲ犯セシモノ		九								
刑法第四百二十九條ヲ犯セシモノ		八五								
靜岡縣ニ定ムル違警罪第一條		二								
合計		二二								

合	計	靜岡縣ニ定ムル違警罪第二條		靜岡縣ニ定ムル違警罪第三條		靜岡縣ニ定ムル違警罪第四條		靜岡縣ニ定ムル違警罪第五條		諸規則ヲ犯セシモノ	
		男	女	男	女	男	女	男	女	男	女
二	十	三、一九三	一四	一	一	一	一	一	一	一	一
二	十	六、五三七	五	一	一	一	一	一	一	一	一
二	十	二、九〇五	二五	一	一	一	一	一	一	一	一
十	九	一、四八六	九	一	一	一	一	一	一	一	一
合計		一、六一五	一〇	二	二	二	二	二	二	二	二

第二〇七 監視人員

署名	總數	附加刑		監視		特別	
		男	女	男	女	男	女
靜岡警察署	六四	二	一	六二	三	一	一
合計							

警察

四百一

四百

警察

署名	總數	附加刑	輕監	特別	輕監	特別
	男	女	男	女	男	女
濱松警察署	五五	三	一	一	五三	三
森町警察署	二四	四	一	一	二四	四
合二俣分署	四九	七	三	一	四〇	七
山名分署	八	一	一	一	七	一
見付警察署	三〇	七	二	一	二八	七
合大須賀分署	四三	七	一	一	四〇	七
掛川警察署	二九	二	一	一	二七	二
合金谷分署	三六	四	一	一	三六	四
相良警察署	三三	三	一	一	三三	三
合稻取分署	一六	九	一	一	一五	四
松崎分署	一	二	一	一	一	二
下田警察署	一〇	三	一	一	一〇	三
合計	三〇	八	一	一	二九	八

四百三

署名	總數	附加刑	輕監	特別	輕監	特別
	男	女	男	女	男	女
藤枝警察署	五九	一	六	一	五三	一
合島田分署	三	一	一	一	二	一
江尻警察署	二〇	二	一	一	一九	二
合清水分署	八	一	一	一	八	一
吉原警察署	三〇	三	一	一	二八	三
合大宮分署	二八	三	一	一	二七	三
沼津警察署	三七	四	一	一	三六	四
合御厨分署	五七	四	一	一	五六	四
三島警察署	七六	三	一	一	七三	三
合熱海分署	二	一	一	一	二	一
田中分署	六	三	一	一	六	三
合計	三〇	五	一	一	二九	五

四百二

署名	政談演說		屋外集會	集會	一人ノ演說停止
	度數	人員			
静岡警察署	五〇	八三		五〇	
江尻警察署	三九	一〇六		三九	
吉原警察署	八	二四		八	
沼津警察署	一七	四四		一七	
三島警察署	一三	四四		一三	
下田警察署	八	二二		八	
藤枝警察署	二七	五〇		二七	
相良警察署	一四	二〇		一四	
掛川警察署	二七	四四		二七	
見付警察署	五五	九〇		五五	
濱松警察署	一〇七	一〇七		一〇七	
森町警察署	一〇	三二		一〇	
氣賀警察署	三九	五二		三九	

第二〇九

政談演說

東海曉鐘新報

題號

第二〇八

新聞紙ノ停止

年度	日數	日	數
二十三年	一	一	一
二十二年	一	一	一
二十一年	一	一	一
二十年	一	一	一
十九年	一	一	一
二十三年	一	一	一
二十二年	一	一	一
二十一年	一	一	一
二十年	一	一	一
十九年	一	一	一

署名	總計	總數		附加刑		特別刑	
		男	女	男	女	男	女
笠井分署	一六	一	一				
新居分署	七	一	一				
合計	七八	二	二				
氣賀警察署	二八	二	二				
總計	五九一	七〇	一五	二	一	一	一
二十二年	三三三	二	九				
二十一年	三三〇	二	二				
二十年	二八七	五	一				
十九年	八四七	一〇	一	八	一	一	一

警察

合	靜	龜	引	濱	敷	長	磐	山	豐	周	城	佐	榛	益	志	安
計	岡	玉	佐	名	知	上	田	名	田	智	東	野	原	津	太	倍
市	郡	郡	郡	郡	郡	郡	郡	郡	郡	郡	郡	郡	郡	郡	郡	郡
三,八三〇	一一〇	四	九八	二	九〇	一五九	三三	七二	一八一	七二	二二七	一八五	一八〇	四四	二九一	一,四二一
三,六二七	一〇三	二	九三	一	八六	一五五	三三	六一	一四六	六八	二〇三	一六九	一六四	三八	二六六	一,三三六
二〇三	八	二	五	一	四	四	一	二	三五	四	一四	一六	一六	六	二五	六
二五,一五五	二〇三	七五	七九九	一一	七四一	三三七	一〇	一〇一	二五七	二七七	七五三	一〇〇九	一,五三三	一六五	三,八二二	二,九九八
二,六四	一一八	三	一七	一	一一	五八	九	一九	八六	五二	六二	一六五	九五	二七	一六二	一五八
三,九九一	八四	七二	七八二	一一	六三〇	一六九	一一	八三	二四三	二,三三六	六九一	八四四	一,四三七	一三八	三,一〇〇	二,八四〇

四百七

郡	賀	那	君	田	駿	富	庵	有
市	賀	澤	方	東	土	原	渡	郡
總								
軍								
數	五八	七	八二	九二	二二四	二六一	二六	一〇九
洋	二,二七	一七	二,一八	九三	二,〇〇	二,五四	一〇一	一〇三
形	七	一	一	一	一	一	一	一
和	二,二七	一七	二,一八	九三	二,〇〇	二,五四	一〇一	一〇三
銃								
形	一	一	一	一	一	一	一	一
總	二,二七	一七	二,一八	九三	二,〇〇	二,五四	一〇一	一〇三
獵								
數	二,二七	一七	二,一八	九三	二,〇〇	二,五四	一〇一	一〇三
洋	二,二七	一七	二,一八	九三	二,〇〇	二,五四	一〇一	一〇三
形	一	一	一	一	一	一	一	一
和	二,二七	一七	二,一八	九三	二,〇〇	二,五四	一〇一	一〇三
銃								
形	一	一	一	一	一	一	一	一

第二一〇

民有ノ銃砲

十二月三十一日現在

署	合	二	二
名	計	十	十
		一	二
		年	年
政	度	五	一
談	數	一	九
演	人員	一	六
說	届出ノ効子失	一	七
屋	認可	一	一
外	不認可	一	一
集	禁止	一	一
會	臨	五	一
集	監	二	九
會	解	一	一
會	散	一	一
	說	一	一
	一人ノ	一	一
	演	一	一

四百六

郡市	銃		獵	
	形和	總數	形和	總數
二十二年	三,〇八五	三,〇八五	二八五	二,八〇〇
二十一年	三,三三七	三,三三七	二八九	三,一四八
二十年	三,五〇四	三,五〇四	二七八	三,二二六
十九年	四,三〇三	四,三〇三	二〇〇	四,一〇三

四百八

第二一 銃砲彈藥ノ賣買

種別	賣				買			
	二十三年	二十二年	二十一年	二十年	二十三年	二十二年	二十一年	二十年
軍用銃	一五	七	二九	五	一五	一三	三八	一一
獵銃	一九八	一九二	一九九	三七	一七六	一九一	二七	一九
火藥	一七,七六八	九,九六八	一三,〇七〇	一七,五七七	八,八八〇	一三,〇〇〇	二〇,七二〇	三,四九七
發火藥	四,〇〇〇	一	六〇〇	一	一,〇九五〇	一,一五〇	二,〇〇〇	一
雷管	九七〇,六三三	七五八,六八四	四九六,二八二	三八四,五三九	一〇,五五六	六八九,〇四八	五三,六六七	九,六七〇
彈藥	五二〇	五四八	二八〇	一	二,七三六	六〇〇	三,三〇〇	一〇〇
導火繩	八五〇	一	一	一	一,五〇〇	一	一	一

第二二 取締ニ關スル諸營業

業名	現在		間		開業		廢業	
	二十三年	二十二年	二十一年	二十年	二十三年	二十二年	二十一年	二十年
古道具商	二,一九	二,〇〇	一,五三四	七二	二七	二七	二〇〇	二三四
古本商	八七	七三	六五三	一六五	三	一三三	九六	八〇
古書畫商	六八〇	五九二	五三四	一七三	一〇七	一三三	八五	六六
古着商	一八九五	一,八七三	一,七六五	三九八	三三三	一〇七	三七六	二六二
古銅鐵商	二,三四四	一,七九	一,二三八	二二五	二四九	二四	一六〇	一六四
飾屋	六八	七三	六九	三	一三	二四	八	二
濃金銀商	七三三	六三三	五四六	一七九	一四	一四	八〇	六二
箔打屋	二	一	一	一	一	一	一	一
袋物屋	二八一	二三三	三三〇	三六	四〇	四〇	二六	七三
小間物屋	四七六	四七五	五三二	四四	四四	七〇	三三	一〇〇
鼈甲屋	二二三	二二三	三三三	二〇	二五	二五	九	三三
時計屋	一六四	一三三	二二六	三八	二四	二四	二七	一七
烟管屋	二七九	二七六	三三五	三	三	三八	二八	七六

察警

四百九

鮓屋	鰻屋	料理屋	冰雪屋	射的場	吹矢店	鞠投店	石打店	投扇店	玉轉場	玉突場	揚弓場	犬弓場	室內射的	遊覽所	寄席	劇場
二六三四	三三七	三〇〇	三〇〇	一	一〇八	一	二	二	四三	二	四	一五	一	一	一五	三五
二四七三	三三三	二九九	三三六	一	九七	一	二二	四	四七	二	六	一八	三	一	一三	三五
一九〇二	二〇七〇	三〇六	一七一	一	二六	一	三	四	一四	三	七	一九	一	一	一六	三三
六二八	三九	五六	二三四	一	二九四	八	一五	二	一三〇	二	二	八	一	一	三	一
九二二	二二八	五九	二九二	一	三三六	一三	二七	五	一五二	二	三	八	四	二	三	五
二〇六七	三〇六	三三二	二七〇	一	一一三	一	二五	二	六二	三	三	三	二	一	六	三
四三七	三三	五五	二五〇	一	二八三	七	一六	四	一三	二	四	二	三	一	一	一
三五〇	七六	六六	三三六	一	二五五	一三	一八	五	一一八	三	四	九	二	一	六	三
一六五	三六	三五	二二	一	一〇二	一	二	二	五	三	三	七	一	一	七	一六

芝居茶屋	鴉籠昇人	諸市場	印判屋	職獵人	冰製造所	火工場	摺附木製造人	烟火製造人	火藥買賣商	全鍛治職	銃砲買賣商	温泉宿	宿屋	湯屋	質屋
二	二九	二	一〇二	二五八	二	五二四	二	三五	二二	三五	七	一〇六	二八五	六九六	八四七
三	二四二	二	九八	三〇一	五	七二	九	三三	二二	二四	七	?	二二六	六九一	七七四
四	三三四	二	八三	二七二	八	一	八	二九	二二	三三	七	?	二〇七四	七〇二	七六八
四	二	一	二	四二六	八	四五六	四	八	一	二二	一	四六	三七〇	九五	一三三
四	二	一	一九	三三七	一	七二	一	九	一	四	一	?	三五七	七九	七二
六	三三四	二	九	一七三	二	一	九	五	一	一	一	?	五九二	一三三	四四
五	二四	一	八	一九三五	二	一三	二	六	一	一	一	四	四〇一	九〇	五九
五	七	一	四	一八八	三	一	一	五	一	二	一	?	二二五	九〇	六五
二	一	二	一	一	一	一	一	六	一	一	一	?	三三九	八七	七〇

業名

二十三年 未
 二十二年 現
 二十一年 在
 二十三年 一
 二十二年 間
 二十一年 開
 二十三年 一
 二十二年 間
 二十一年 廢

業名	現在		開業		廢業	
	二十三年	二十二年	二十三年	二十二年	二十三年	二十二年
天猷羅屋	一〇〇四	八九四	二六五	三八八	一五五	一四七
蕎麥屋	一、七四八	一、六〇六	四三〇	六〇〇	二七八	一九六
溫飩屋	五三	一四	六三	五	二四	二
煮賣屋	四、九五二	四、七六七	九五七	一、〇三七	七三三	五七九
鳥獸肉屋	六五二	六三	一四四	二六一	一〇五	八三
相撲屋	四〇	六〇	三	二	三三	一五
行司	四	四	一	一	四	二
講談	一三	一三	四	三	四	四
落語	二	八	七	三	四	一
吹笛	八八	三三	二八	二〇	三	一七
獅子舞	九九	八六	三六	三六	三	三六
鳥獸遺	六	五	三	二	二	二
物真似	一九	一四	九	七	四	一
諸音曲	二五	六	七	四	三	六
足音	一	一	一	一	一	一
寫繪	一	一	一	一	一	一

四百十三

業名	現在		開業		廢業	
	二十三年	二十二年	二十三年	二十二年	二十三年	二十二年
三絃	一四二	一〇九	四七	三五	一〇	一七
唄方	九四	七二	三三	二二	七	三
囃子方	七〇	七一	八	二六	七五	一三
音曲軍談	三三	三三	二二	一五	一五	五
祭文讀	八一	六五	三三	三九	四四	七
人形遣	九	九	三	三	一七	三
手品	一三	五	二	六	二	三
手踊	三三	二〇	一九	一三	一〇	三
俳優	一一三	九三	八四	一一三	二四六	一八八
藝妓	四三八	四三三	二六八	二六二	二四三	一一一
遊藝師	二四	二〇	九	八	二七	一一
娼妓	六六八	六二九	三〇四	三三三	三〇七	三三八
貸座敷	一六九	一七二	三	二	二	二
引手茶屋	一一	一一	一	一	一	一
人力車營業者	七〇五	六〇六	一五七	三九	七〇	六二
人力車挽夫	二、七四三	三、九二二	五三三	五〇五	七一一	九二六
馬車營業者	九〇	九〇	三三	五九	三五	六〇

警察

四百十三

警察

音浪岸浮浮常清義影落人講手手操人力	曲花澤レ世盤太	軍節節節節津元夫繪語嘶談踊品形	談節節節節
四〇五	三	四二二	五五
五七	一	二九	一
三四	一	三六	二
三三	一	二五	八
二	一	三八	一
一八	一	二	一
二五	一	二九	一
一九	一	二六	六
三	一	二〇	一
三	一	二九	三
五〇	一	三九	八
五三	一	四六	〇
四〇	三	七四	四

四百十五

業名	第二十三 諸興行度數											
	年未	二十二年	二十一年	二十三年	二十二年	二十一年	二十三年	二十二年	二十一年	二十三年	二十二年	二十一年
取者	一八九	一八八	一八八	一八八	一四一	一八八	一四一	一八八	一四一	一八八	一四一	一八八
馬丁	九四	一九二	一九九	一九九	八七	一九九	八七	一九九	八七	一九九	八七	一九九
屠獸業者	三二七	二四〇	二〇五	二〇五	四三	二〇五	四三	二〇五	四三	二〇五	四三	二〇五
牛乳搾取販賣業者	六〇	六三	五四	五四	一四	五四	一四	五四	一四	五四	一四	五四
富士川通船營業者	四	一	一	一	四	一	一	一	四	一	一	一
富士川通船水夫	三三五	一	一	一	三三五	一	一	一	三三五	一	一	一
合計	三五四二	三〇九二	二八〇四	二八〇四	二二六九	二八〇四	二二六九	二八〇四	二二六九	二八〇四	二二六九	二八〇四

二十三年

四百十四

第二一四 貸座敷

地名	現在		一年間ノ開業		一年間ノ廢業	
	廿三年末	廿二年	廿三年	廿二年	廿三年	廿二年
静岡市安倍川町	10	10				
志太郡藤枝町	15	15				
志太郡島田町	6	6				
庵原郡江尻町	2	2				
庵原郡興津町	2	2				
富士郡吉原町	9	9				
駿東郡沼津町	3	3				
君澤郡三島町	1	1				
賀茂郡網代村	1	1				
賀茂郡下田町	7	7				
賀茂郡子浦村	1	1				
榛原郡金谷町	2	2				
榛原郡相良町	1	1				
佐野郡掛川町	3	3				

警察

四百十七

種別	合計		一月		二月		三月		四月		五月		六月		七月		八月		九月		十月		十一月		十二月	
	廿三年	廿二年	廿三年	廿二年	廿三年	廿二年	廿三年	廿二年	廿三年	廿二年	廿三年	廿二年	廿三年	廿二年	廿三年	廿二年	廿三年	廿二年	廿三年	廿二年	廿三年	廿二年	廿三年	廿二年	廿三年	廿二年
烟火打場	2,375	1,611	1,918	1,744	1,744	1,744	1,744	1,744	1,744	1,744	1,744	1,744	1,744	1,744	1,744	1,744	1,744	1,744	1,744	1,744	1,744	1,744	1,744	1,744	1,744	1,744
擊劔會	2,729	1,948	2,055	1,843	1,843	1,843	1,843	1,843	1,843	1,843	1,843	1,843	1,843	1,843	1,843	1,843	1,843	1,843	1,843	1,843	1,843	1,843	1,843	1,843	1,843	1,843
面狂言	2,628	1,831	1,721	1,505	1,505	1,505	1,505	1,505	1,505	1,505	1,505	1,505	1,505	1,505	1,505	1,505	1,505	1,505	1,505	1,505	1,505	1,505	1,505	1,505	1,505	1,505
六人藝	2,568	1,912	2,058	1,821	1,821	1,821	1,821	1,821	1,821	1,821	1,821	1,821	1,821	1,821	1,821	1,821	1,821	1,821	1,821	1,821	1,821	1,821	1,821	1,821	1,821	1,821
足子舞	2,344	1,721	1,721	1,505	1,505	1,505	1,505	1,505	1,505	1,505	1,505	1,505	1,505	1,505	1,505	1,505	1,505	1,505	1,505	1,505	1,505	1,505	1,505	1,505	1,505	1,505
觀世物	2,311	1,721	1,721	1,505	1,505	1,505	1,505	1,505	1,505	1,505	1,505	1,505	1,505	1,505	1,505	1,505	1,505	1,505	1,505	1,505	1,505	1,505	1,505	1,505	1,505	1,505
鳥獸藝	2,311	1,721	1,721	1,505	1,505	1,505	1,505	1,505	1,505	1,505	1,505	1,505	1,505	1,505	1,505	1,505	1,505	1,505	1,505	1,505	1,505	1,505	1,505	1,505	1,505	1,505
祭文讀	2,311	1,721	1,721	1,505	1,505	1,505	1,505	1,505	1,505	1,505	1,505	1,505	1,505	1,505	1,505	1,505	1,505	1,505	1,505	1,505	1,505	1,505	1,505	1,505	1,505	1,505

四百十六

地名	廿三年末		廿二年末		廿一年末		廿十年末		廿三年間		廿二年間		廿一年間		廿十年間		廿三年間		廿二年間		廿一年間		廿十年間	
	在	廢	在	廢	在	廢	在	廢	開	廢	開	廢	開	廢	開	廢	開	廢	開	廢	開	廢	開	
城東郡大須賀村	1		1		1		1																	
磐田郡見付町	1		1		1		1																	
豐田郡中泉町	1		1		1		1																	
山名郡山名町	9		9		9		9																	
豐田郡二俣町	10		10		10		10																	
敷知郡濱松町	3		3		3		3																	
敷知郡新所村	2		2		2		2																	
敷知郡新居町	1		1		1		1																	
敷知郡西濱名村	1		1		1		1																	
長上郡掛塚村	5		5		5		5																	
濱名郡白須賀町	2		2		2		2																	
引佐郡氣賀町	2		2		2		2																	
引佐郡金指町	2		2		2		2																	
合計	169		173		172		173		3		2		3		3		6		3		3		4	

第二一五 引手茶屋

地名	廿三年末		廿二年末		廿一年末		廿十年末		廿三年間		廿二年間		廿一年間		廿十年間		廿三年間		廿二年間		廿一年間		廿十年間	
	在	廢	在	廢	在	廢	在	廢	開	廢	開	廢	開	廢	開	廢	開	廢	開	廢	開	廢	開	
静岡市安倍川町	2		2		2		2																	

第二一六 娼妓

地名	廿三年末		廿二年末		廿一年末		廿十年末		廿三年間		廿二年間		廿一年間		廿十年間		廿三年間		廿二年間		廿一年間		廿十年間	
	在	廢	在	廢	在	廢	在	廢	開	廢	開	廢	開	廢	開	廢	開	廢	開	廢	開	廢	開	
静岡市安倍川町	158		155		137		130		53		57		44		37		30		59		37		26	
志太郡藤枝町	56		62		61		62		30		40		28		33		35		40		28		33	
志太郡島田町	47		52		40		43		9		20		9		13		13		10		26		23	
庵原郡江尻町	67		60		64		58		35		20		18		25		28		24		27		26	
庵原郡興津町	9		6		10		10		4		1		1		5		1		6		6		7	
富士郡吉原町	44		40		35		30		19		22		26		33		35		36		27		27	
駿東郡沼津町	38		25		26		29		24		19		19		28		25		20		21		21	
君澤郡三島町	25		23		27		26		17		22		21		21		25		15		15		14	
賀茂郡網代村	3		5		4		6		1		4		2		5		3		3		4		2	
賀茂郡下田町	10		15		18		17		3		2		3		5		8		15		11		10	
賀茂郡子浦村	1		1		1		1		3		1		1		1		1		2		2		3	

警察

四百十九

四百十八

地名	年未ノ現在		年間ノ開業		年間ノ廢業	
	廿三年	廿二年	廿三年	廿二年	廿三年	廿二年
榛原郡金谷町	九	二	一	三	一	九
榛原郡相良町	三	二	一	二	一	七
佐野郡掛川町	二七	二五	一七	二二	三	四
城東郡大須賀町	一	二	一	三	一	二
磐田郡見付町	二八	一八	二四	一八	一	一
豊田郡中泉町	二	一	二	一	一	一
山名郡山名町	八	二	一	六	一	八
豊田郡二俣町	二七	二七	二	二	一	七
敷知郡濱松町	八〇	八三	三八	五〇	四〇	三八
敷知郡新所村	一	三	一	一	二	六
敷知郡新居町	二	四	一	四	二	九
敷知郡西濱名村	二	二	一	三	一	一
長上郡掛塚村	二	二	一	一	一	一
濱名郡白須賀町	二	三	七	九	五	七
引佐郡氣賀町	八	八	二	四	二	三
引佐郡金指町	八	八	一	七	二	五

合計	六六八	六二九	六三四	六二二	三〇四	三三三	三〇七	二六五	二六五	三三八	二八五	二三七
----	-----	-----	-----	-----	-----	-----	-----	-----	-----	-----	-----	-----

監獄

第二一七 監獄

十二月三十一日現在

監獄名	所在地名	敷地 坪數	拘置		監人		工役場	
			棟數	房數	坪數	棟數	房數	坪數
監獄署 安倍郡南農機村安西 井ノ宮		六一〇	五	一八	四二	一四	七七	三三〇
濱松監獄支署 敷知郡濱松町高		三、〇〇〇	五	一三	七二	一〇	七	一三七
沼津監獄支署 駿東郡沼津町三枚橋		一、二〇〇	二	七	三三	四	一九	四六
掛川監獄支署 佐野郡掛川町掛川		六四	二	五	三四	三	九	五二
下田監獄支署 賀茂郡下田町下田		二〇六	一	四	八	三	六	一七

第二一八 監獄官

十二月三十一日現在

監獄名	總數	典獄	副典獄	書記	看守長及 副長	看守	雇	女監取締	教誨師	授業師	醫師	押丁	給仕

監

四百二十三

監獄名	總數	典獄	副典獄	書記	看守副長及看守	雇	女監取締	教誨師	授業師	醫師	押丁	給仕	合計	年		
														十	二	二
掛川監獄支署	△二二	△一五	△二	△一	△二	△一	△一	△一	△一	△一	△一	△一	△二二	十	二	二
下田監獄支署	△一五	△一	△一	△一	△一	△一	△一	△一	△一	△一	△一	△一	△一五	十	二	二
合計	△二〇七	△一六	△二	△二	△三	△二	△二	△二	△二	△二	△二	△二	△二〇七	十	二	二

表中△印ヲ付スルハ兼務ノモノナリ

第二一九 在監人員 十二月三十一日現在

監獄名	總數	刑事被告人		總數	別房留置		總數	總數	總數	總數
		男	女		男	女				
監獄署	七二	七二	—	七二	—	—	—	—	—	—
濱松監獄支署	六二	五四	—	六二	—	—	—	—	—	—
沼津監獄支署	一〇	九	—	一〇	—	—	—	—	—	—
掛川監獄支署	五	—	—	五	—	—	—	—	—	—
合計	一五三	一四〇	—	一五三	—	—	—	—	—	—

下田監獄支署	合計	年		
		十	二	二
入	一五三	一三三	一〇二	二〇八
再入	一四〇	二二八	九二	一〇五
他管	一三	五	一〇	九
合計	九九五	一〇六五	九七二	九七〇
出	九三三	九〇九	九三三	八九〇
死刑	六二	四九	四七	六四
徒刑以下	三	五五	二九	二〇
逃走	三	五三	二七	二〇
死亡	一	三	二	一
保釋及他管へ	六	三	一	三
合計	八	二	三	一
現年	八	二	三	一
在末	一	一	一	一

第二二〇 刑事被告人ノ出入 二十三年

監獄署	前年	入		合計	出		合計	現年
		新入	再入		放還	死亡		
監獄署	八三	八〇八	二	九二九	二五	一	九〇〇	七三
濱松監獄支署	五三	六八〇	四	六九七	八	—	六九五	五
沼津監獄支署	三	八八	—	八九	—	—	八八	—
合計	一三九	一五七六	六	一七二〇	三三	一	一六八五	七八

監獄

四百二十五

四百二十四

第二二五 別房留置者及携帶乳兒ノ出入

本年 末ノ 現 員	本年 間ノ 出			合 計	本年 間ノ 入			前 年 ヨリ 越 人 員	類 別	別 房 留 置 計	携 帶 乳 兒 計
	計	死 亡 者	逃 走 者		出 房 及 出 監 者	計	監 視 ニ 付 セ ラ レ 居 住 及 引 取 人 ナ キ 者				
三	五	五	一	七	五	四	四	一	男	一〇	廿二年
一	一	一	一	一	一	一	一	一	女	一	廿一年
三	五	五	一	七	五	四	四	一	計	一〇	二十年
一〇	八九	一	一	八八	九九	七九	七八	一	男	二〇	十九年
二〇	一〇一	一	一	一〇〇	一一	九二	七七	一五	女	二九	十九年
二九	一〇一	一	一	一九九	三〇	一七五	一三三	四三	計	五五	十九年
五五	三五	八	八	三八	四〇	三〇二	二七八	二四	男	一〇七	十九年
五	二六	二	二	二八	七	一	一	一	女	七	十九年
一	四	一	一	六	五	一	一	一	計	五	十九年
六	一六	一	一	一八	二	一	一	一	男	二二	十九年
二	一	一	一	三	二八	三五	三五	一	女	三	十九年
三	一六	一	一	一八	一九	一九	一九	一	計	一	十九年
一	三	一	一	三	三	一九	一九	一	男	三	十九年
三	三	一	一	三	三	三七	三七	一	女	六	十九年
三	三	一	一	三	三	三七	三七	一	計	六	十九年

第二二六 在監人ノ賞及罰

監 獄 名	賞 表		賞 與		合 計	經 信		屏 禁		減 食		罰 室		獨 慎		施 鉢		計	
	女	男	女	男		女	男	女	男	女	男	女	男	女	男	女	男		女
監 獄 署	六	五	一	一	七	一	一	一	一	一	一	一	一	一	一	一	一	一	五
濱 松 監 獄 支 署	一	三	一	一	四	一	一	一	一	一	一	一	一	一	一	一	一	一	五
沼 津 監 獄 支 署	一	一	一	一	二	一	一	一	一	一	一	一	一	一	一	一	一	一	四
掛 川 監 獄 支 署	一	一	一	一	二	一	一	一	一	一	一	一	一	一	一	一	一	一	四
下 田 監 獄 支 署	一	一	一	一	二	一	一	一	一	一	一	一	一	一	一	一	一	一	四
合 計	六	七	一	一	九	一	一	一	一	一	一	一	一	一	一	一	一	一	八
十 九 年	一	五	一	一	六	一	一	一	一	一	一	一	一	一	一	一	一	一	六
二 十 年	一	二	一	一	三	一	一	一	一	一	一	一	一	一	一	一	一	一	三
二 十 一 年	一	七	一	一	八	一	一	一	一	一	一	一	一	一	一	一	一	一	八
二 十 二 年	一	六	一	一	七	一	一	一	一	一	一	一	一	一	一	一	一	一	七
合 計	一	五	一	一	六	一	一	一	一	一	一	一	一	一	一	一	一	一	六

監獄

四百三十三

四百三十三

第二二七

在監人ノ患者及死亡

二十三年

病類	患者		死亡	
	監獄署	濱松監獄支署	監獄署	濱松監獄支署
傳染性病	二五	一三	一	一
發育及榮養的病	三五	一	一	一
皮膚及筋病	九五	一九	一	一
骨及關節病	三三	一三	一	一
血行器病	七二	一八	一	一
神經系及五官病	一三三	三五	一	一
呼吸器病	一七一	二五	一	一
消化器病	三〇四	二七	一	一
泌尿及生殖器病	六七	二二	一	一
外製性病及變死	五五	一五	一	一
合計	九二五	二二二	一九	一五

年	男	女	合計
二十二年	一七六	七四	二五〇
二十一年	九〇	九	九九
二十年	二一七	一四二	三五六

第二二八

在監人ノ作業

種類	一人前ノ者		一人前ニ足サル者		別房留置者		合計	
	男	女	男	女	男	女	男	女
靴製紙	八	七	一	一	一	一	九	一
機織	三	一	一	一	一	一	五	一
裁縫	一	一	一	一	一	一	一	一
染工	一	一	一	一	一	一	一	一
木工	一	一	一	一	一	一	一	一
瓦工	一	一	一	一	一	一	一	一
編笠工	一	一	一	一	一	一	一	一
傘工	一	一	一	一	一	一	一	一
合計	一五	一三	一	一	一	一	一七	一

監獄

第二二九

在監人作業ノ工錢及延人員

二十三年

總計	勞作										
	計	管營	木挽	搗麥	搗米	麥挽割	外役	左官	大工	石工	土工
二八三	三七	一	一五	一	二	四	一	一	二	一	五
四	一	一	一	一	一	一	一	一	一	一	一
二四九	三三	一	三	一	〇	一	一	一	一	一	一
三六	一	一	一	一	一	一	一	一	一	一	一
一	一	一	一	一	一	一	一	一	一	一	一
一	一	一	一	一	一	一	一	一	一	一	一
一	一	一	一	一	一	一	一	一	一	一	一
一	一	一	一	一	一	一	一	一	一	一	一
五三一	五九	一	二七	一	三	四	一	一	二	一	五
四〇	一	一	一	一	一	一	一	一	一	一	一
五七一	五九	一	二七	一	三	四	一	一	二	一	五
八七四	二二	一	六〇	一	二六	一	一九	三	二	一	三
九六一	三三	一〇	五四	一五	一〇八	三	一〇六	一	五	二	一〇
九五〇	三三	一	三三	一	二四	三	三三	一	一	一	三三
二、三五	一六一	一	一	一	二八	三	二	一	一	一	九

役計	雜					造			種類				
	雜事	紡績	野紙摺	洗濯	看病	掃除	炊事	理髮		計	竹器工	麥工	藁工
三	一	一	一	一	九	二	二	一	二四	一	一	六三	一
三	一	一	一	一	一	一	一	一	一	一	一	一	一
一	一	一	一	一	一	一	一	一	二七	一	一	七一	一
一	一	一	一	一	一	一	一	一	三六	一	一	一	一
一	一	一	一	一	一	一	一	一	一	一	一	一	一
一	一	一	一	一	一	一	一	一	一	一	一	一	一
一	一	一	一	一	一	一	一	一	一	一	一	一	一
一	一	一	一	一	一	一	一	一	一	一	一	一	一
一	一	一	一	一	一	一	一	一	一	一	一	一	一
三	一	一	一	一	九	二	二	一	四四	一	一	一三	一
三	一	一	一	一	一	一	一	一	三七	一	一	一	一
三四	一	一	一	一	一〇	二	二	一	四七八	一	一	一三	一
七〇	一	一	一	一	二	七	一五	三	五九二	一	一	二九八	一
六六	九	三	四	一	七	九	三	三	五八二	六	一	三四八	一
七二	六	五	一	一	八	一四	三	三	六四六	一	一	三二八	一
八二	七	一	一	一	六	一六	四	三	八九二	一	四	四九八	一八

議會

第二三一

衆議院議員及撰舉被撰舉權ヲ有スル人員

二十三年六月十五日現在

撰舉區	定員		現員		撰舉權ヲ有スル人員		被撰舉權ヲ有スル人員		人口千人 中撰舉權 ヲ有スル モノ
	總數	士族	士族	平民	總數	士族	士族	平民	
第一區 靜岡市	-	-	-	-	1,048	11	1,037	15	808
有渡郡	-	-	-	-	126	15	111	13	83
安倍郡	-	-	-	-	631	4	627	2	558
第二區 富士郡	-	-	-	-	1,031	5	1,026	4	847
富土郡	-	-	-	-	618	5	613	4	544
庵原郡	-	-	-	-	413	1	412	1	333
第三區 志太郡	-	-	-	-	1,495	10	1,485	9	1,318
志太郡	-	-	-	-	1,288	7	1,281	6	1,148
益津郡	-	-	-	-	207	3	204	3	180
第四區 榛原郡	-	-	-	-	2,695	13	2,682	10	2,306
榛原郡	-	-	-	-	754	8	746	5	631

議會

四百四十一

撰舉區	定員			撰舉權ヲ有スルモノ	被撰舉權ヲ有スルモノ	人口千人
	現	士族	平民			
佐野郡	1	1	1	2	2	585
城東郡	1	1	1	3	3	1,089
第五區	1	1	1	9	9	1,933
周智郡	1	1	1	2	2	1,933
豐田郡	1	1	1	3	3	777
山名郡	1	1	1	4	4	747
磐田郡	1	1	1	2	2	777
第六區	1	1	1	5	5	1,002
長上郡	1	1	1	4	4	847
敷知郡	1	1	1	3	3	292
濱名郡	1	1	1	4	4	847
引佐郡	1	1	1	1	1	35
龜玉郡	1	1	1	1	1	35
第七區	1	1	1	1	1	292
賀茂郡	1	1	1	1	1	292
合計	11	11	11	44	44	10,711

第二三二 縣會ノ議員及撰被撰舉權ヲ有スル人員

郡市	定員			地租五圓以上ヲ納ムル者	人口千人	地租拾圓以上ヲ納ムル者	撰舉權ヲ有スル人員
	現	士族	平民				
賀茂郡	3	1	1	2,191	25	972	894
那賀郡	1	1	1	2,074	25	894	79
君澤郡	1	1	1	2,577	24	99	23
田方郡	1	1	1	888	23	86	62
駿東郡	1	1	1	994	23	99	41
富士郡	1	1	1	2,806	23	506	41
合計	11	11	11	11,770	107	3,000	1,071

第二三三 縣會ノ常置委員				
年次	定員	總數	現員	議決件數
二十三年	五	五	四	一九一
二十二年	五	五	四	一四七
二十一年	五	五	四	一七三
二十年	五	五	四	一四七
十九年	五	五	四	二四四

年次	定員	總數	現員	議決件數
二十二年	四	四	四	五二五
二十一年	四	四	四	五二〇
二十年	四	四	四	五二二
十九年	四	四	四	四三三
合計	四	四	四	四一六

郡市	定員	現員			地租五圓以上ノ納ムル者	人口千人ノ中ノ撰擧權者	地租十圓以上ノ納ムル者
		總數	士族	平民			
濱名郡	一	一	一	一	三三	五〇	四七
敷知郡	一	一	一	一	四二	一九九九	一八九四
長上郡	一	一	一	一	二六	六五七	五七四
磐田郡	一	一	一	一	二二	四二	四一
山名郡	一	一	一	一	四三	一四三三	一三三三
豐田郡	一	一	一	一	三七	一五三四	一四四五
周智郡	一	一	一	一	三六	七五八	六八三
城東郡	一	一	一	一	六七	二、三六二	二、二二五
佐野郡	一	一	一	一	五二	一、二二八	一、〇五三
榛原郡	一	一	一	一	三九	一、四九二	一、三七八
益津郡	一	一	一	一	三六	三六一	三四〇
志太郡	一	一	一	一	四二	二、三三五	二、〇八二
安倍郡	一	一	一	一	二〇	四六八	四四二
有渡郡	一	一	一	一	二九	一、〇三九	九五一
庵原郡	一	一	一	一	二二	六二八	五九五
合計	一	一	一	一	三三	六二八	五九五

第二三四 縣會ノ開會日數及議事件數

年次	通常會		臨時會	
	開會日數	出席總數	開會日數	出席總數
二十三年	二五	九四三	三	二六
二十二年	二八	九四五	六	二五
二十一年	二四	八四〇	九	三四
二十年	一九	六〇八	一	一
十九年	一九	五六五	四	三九

平均一日議事件數
 通常會：二十三年 三八、二十二年 三四、二十一年 三五、二十年 三三、十九年 三〇
 臨時會：二十三年 三九、二十二年 三六、二十一年 三五、二十年 一、十九年 三

議事件數
 通常會：二十三年 一八、二十二年 四、二十一年 一六、二十年 二、十九年 三
 臨時會：二十三年 一、二十二年 一、二十一年 一、二十年 一、十九年 一

二十年臨時會ノ欄内、開會日數、出席總數、平均一日ノ出席數ニ事實ナキハ通常會閉會ノ日ニ議事ヲ了セシニ依ル

第二三五 縣會議員ノ投票

郡	撰舉權ヲ有スル者		撰舉權ヲ有スル者十八ニ對スル投票ノ數	
	二十三年	二十二年	二十一年	二十年
賀茂郡	二〇一九	二〇二二	四〇〇	九三六
那賀郡	二七二	二六九	五三一	九五七

議會

君澤郡	田方郡	田東郡	富士郡	富原郡	庵原郡	有渡郡	安倍郡	志太郡	益津郡	榛原郡	佐野郡	城東郡	周智郡	豐田郡	山名郡	磐田郡	長上郡
一〇八三	一〇七三	九八八	九二八	九二七	一〇四五	五二〇	五二二	四九七	七八〇	七五〇	八〇〇	七九二	八〇〇	九四八	八〇〇	八五三	七三七
二、六四五	一、八七七	一、二二六	一、一五五	一、一五五	一、一五五	一、一五五	一、一五五	一、一五五	一、一五五	一、一五五	一、一五五	一、一五五	一、一五五	一、一五五	一、一五五	一、一五五	一、一五五
二、五二九	一、六八九	一、二五九	一、二五九	一、二五九	一、二五九	一、二五九	一、二五九	一、二五九	一、二五九	一、二五九	一、二五九	一、二五九	一、二五九	一、二五九	一、二五九	一、二五九	一、二五九
九〇三	九〇三	九〇三	九〇三	九〇三	九〇三	九〇三	九〇三	九〇三	九〇三	九〇三	九〇三	九〇三	九〇三	九〇三	九〇三	九〇三	九〇三
二、六六六	二、六六六	二、六六六	二、六六六	二、六六六	二、六六六	二、六六六	二、六六六	二、六六六	二、六六六	二、六六六	二、六六六	二、六六六	二、六六六	二、六六六	二、六六六	二、六六六	二、六六六
五、二〇	五、二〇	五、二〇	五、二〇	五、二〇	五、二〇	五、二〇	五、二〇	五、二〇	五、二〇	五、二〇	五、二〇	五、二〇	五、二〇	五、二〇	五、二〇	五、二〇	五、二〇
四、九七	四、九七	四、九七	四、九七	四、九七	四、九七	四、九七	四、九七	四、九七	四、九七	四、九七	四、九七	四、九七	四、九七	四、九七	四、九七	四、九七	四、九七
九、三〇	九、三〇	九、三〇	九、三〇	九、三〇	九、三〇	九、三〇	九、三〇	九、三〇	九、三〇	九、三〇	九、三〇	九、三〇	九、三〇	九、三〇	九、三〇	九、三〇	九、三〇
八、九〇	八、九〇	八、九〇	八、九〇	八、九〇	八、九〇	八、九〇	八、九〇	八、九〇	八、九〇	八、九〇	八、九〇	八、九〇	八、九〇	八、九〇	八、九〇	八、九〇	八、九〇
五、七〇	五、七〇	五、七〇	五、七〇	五、七〇	五、七〇	五、七〇	五、七〇	五、七〇	五、七〇	五、七〇	五、七〇	五、七〇	五、七〇	五、七〇	五、七〇	五、七〇	五、七〇
三、四〇	三、四〇	三、四〇	三、四〇	三、四〇	三、四〇	三、四〇	三、四〇	三、四〇	三、四〇	三、四〇	三、四〇	三、四〇	三、四〇	三、四〇	三、四〇	三、四〇	三、四〇
七、八〇	七、八〇	七、八〇	七、八〇	七、八〇	七、八〇	七、八〇	七、八〇	七、八〇	七、八〇	七、八〇	七、八〇	七、八〇	七、八〇	七、八〇	七、八〇	七、八〇	七、八〇
八、〇〇	八、〇〇	八、〇〇	八、〇〇	八、〇〇	八、〇〇	八、〇〇	八、〇〇	八、〇〇	八、〇〇	八、〇〇	八、〇〇	八、〇〇	八、〇〇	八、〇〇	八、〇〇	八、〇〇	八、〇〇
七、九二	七、九二	七、九二	七、九二	七、九二	七、九二	七、九二	七、九二	七、九二	七、九二	七、九二	七、九二	七、九二	七、九二	七、九二	七、九二	七、九二	七、九二
八、〇〇	八、〇〇	八、〇〇	八、〇〇	八、〇〇	八、〇〇	八、〇〇	八、〇〇	八、〇〇	八、〇〇	八、〇〇	八、〇〇	八、〇〇	八、〇〇	八、〇〇	八、〇〇	八、〇〇	八、〇〇
九、四八	九、四八	九、四八	九、四八	九、四八	九、四八	九、四八	九、四八	九、四八	九、四八	九、四八	九、四八	九、四八	九、四八	九、四八	九、四八	九、四八	九、四八
八、〇〇	八、〇〇	八、〇〇	八、〇〇	八、〇〇	八、〇〇	八、〇〇	八、〇〇	八、〇〇	八、〇〇	八、〇〇	八、〇〇	八、〇〇	八、〇〇	八、〇〇	八、〇〇	八、〇〇	八、〇〇
八、五三	八、五三	八、五三	八、五三	八、五三	八、五三	八、五三	八、五三	八、五三	八、五三	八、五三	八、五三	八、五三	八、五三	八、五三	八、五三	八、五三	八、五三
七、三七	七、三七	七、三七	七、三七	七、三七	七、三七	七、三七	七、三七	七、三七	七、三七	七、三七	七、三七	七、三七	七、三七	七、三七	七、三七	七、三七	七、三七

郡市	種別	會數	總數	士族	平民	選舉權者	對スル投票ノ數
富士郡	町村組合會	二〇	二八	一〇	一八	一〇七	一〇七
庵原郡	町村組合會	一〇	一四	一	一三	一〇七	一〇七
有渡安倍郡	町村組合會	二	二	一	一	一〇七	一〇七
志太益津郡	町村組合會	三	三	一	二	一〇七	一〇七
榛原郡	町村組合會	三	三	一	二	一〇七	一〇七
佐野城東郡	町村組合會	一	一	一	一	一〇七	一〇七
周智郡	町村組合會	一	一	一	一	一〇七	一〇七
豐田山名磐田郡	町村組合會	四	四	一	三	一〇七	一〇七
長上敷知濱名郡	町村組合會	九	九	一	八	一〇七	一〇七
引佐龜玉郡	町村組合會	六	六	一	五	一〇七	一〇七
静岡市	市町村組合會	一	三〇	七	二三	二六七	二六七

議會

四百四十九

郡市	種別	會數	總數	士族	平民	選舉權者	對スル投票ノ數
駿東郡	町村組合會	五	七六	一	七五	一〇七	一〇七
君澤田方郡	町村組合會	二	二八	一	二七	一〇七	一〇七
賀茂那賀郡	町村組合會	一	一	一	一	一〇七	一〇七

第二三六 市町村會

十二月三十一日現在

郡	選舉權ヲ有スル者	選舉權ヲ有スル者十人ニ對スル投票ノ數
敷知郡	四、七八四	七、八二
濱名郡	四、五九六	九、三六
引佐郡	一、三六六	八、九二
龜玉郡	一、五九九	九、三〇
合計	三、八八八	七、九四

表中事實ノ記入ナキモノハ其年選舉會ヲ開カサルニ由ル

四百四十八

郡市種別	會數	議士族平民		選舉權士族平民	
		數	員	數	者
合計	一三一	三〇	六七	三三	一八七
市會	一	四六	七	二二	一八七
町會	三	四六	六	二二	一八七
村會	二九九	三三	六〇	一〇	一六〇
町村組合會	五	三三	八	一〇	一〇

四百五十一

縣及市町村歳入出

第二三七

國庫支出ノ縣費

科目	二十二年	二十一年	二十年	十九年
本縣費	一〇三、一四四、六八五	一〇五、七四五、六八九	一一一、七三三、七二一	一一〇、七二五、九九八
俸給及諸給	六二、六五七、五五五	六二、九七九、五九〇	六五、六〇一、八六六	六四、六九六、一〇一
旅費	五、七三二、四一八	五、〇九九、〇六五	六、二九二、八三三	六、六〇八、七五〇
徴兵費	一〇、五四五、一〇五	一三、二八二、一九二	一四、七九八、二〇四	一四、四二四、三六八
恩賞及救助費	三、三三三、七一九	一	一	一
警察署連帶支辨金	三、〇二八、四九四	二、四八一、八八〇	二、八六五、二八七	三、三六七、九二二
難破船及海員取扱費	一七、七九七、二一四	三三、九七一、六五九	三三、一六〇、三〇七	三二、六七〇、八八八
賠償金	三六、〇七〇	三〇四	一六、三三五	一、七七〇
恩賞諸祿	五、五九二、八〇二	四、六七八、四七七	四、六六〇、七八五	五、〇七一、五三〇
賞勳年金	一、四九三、六〇〇	一、四一八、〇〇〇	一、四四二、〇〇〇	一、五九〇、〇〇〇
文官恩給	一、三三三、二八二	九九、二二五	一三三、〇〇〇	五二六、〇〇〇

縣及市町村歳入出

四百五十一

科目	二十二年度	二十一年度	二十年度	十九年度
陸軍恩給	二八二九.九二〇	三,一〇一.三五三	二,九八一.七八五	二,八〇九.七六九
海軍恩給	四五〇.〇〇〇	六〇〇.〇〇〇	一,〇五〇.〇〇〇	一,五五七.六一
非職俸給	二,四〇〇.八〇八	三,二四八.八二二	一,九〇九.三三七	九三三.八六七
神社費	四,五八七.〇〇〇	四,五八七.〇〇〇	四,五四二.〇〇〇	五,八四四.七八一
官幣社保存費	二,五九七.〇〇〇	二,五九七.〇〇〇	二,五九七.〇〇〇	—
國幣社保存費	一九一〇.〇〇〇	一九一〇.〇〇〇	一九一〇.〇〇〇	—
國幣社例祭幣帛料	八〇〇.〇〇〇	八〇〇.〇〇〇	三三〇.〇〇〇	三三〇.〇〇〇
官幣社費	—	—	—	—
國幣社費	—	—	—	—
官幣社營繕費	—	—	—	—
國幣社營繕費	—	—	—	—
遷宮諸費	—	—	—	—
諸拂戻及缺損金	六,七八四.七三三	八五七.一九七	四,六四二.五〇七	二,八三三.七四九
租稅過誤納下戻	六,五六二.四六五	五六九.一八三	三,六八四.五九九	三,四二四.三
印紙返納代金	—	—	八六八	一四六.二二六
諸收入過誤納下戻	二二二.三五七	二四二.二六	四六二.二〇八	一五,四九七

科目	二十二年度	二十一年度	二十年度	十九年度
缺損金	—	二六三.八九八	四九四.八三二	八七.八九三
在縣獄囚徒費	六八九.〇〇六	一,〇七五.五七三	一,六八八.九三六	一,七四九.四六九
在監費	五六九.一〇〇	一,〇五三.四〇〇	一,四〇八.六〇〇	一,一五五.四〇〇
移轉費	一一九.九〇六	二二二.七二	二八〇.三三六	六四四.〇六九
合計	一,一三〇,〇一三	二,二〇,一九三.七五六	二,八,九七八.二八六	二,四,五九九.三九五

本表ハ決算額ヲ掲載ス

科目	二十二年度	二十一年度	二十年度	十九年度
俸給及諸給	二七,一〇三.一九七	三四,五三四.九五	二〇,六六九.二七六	一七,九三三.六八六
收稅長俸給	一,一四八.九二四	一,〇五一.六六七	一,〇〇〇.〇〇〇	九八四.四〇九
收稅屬以下俸給	二二,一九五.一九一	一八,六二五.三八九	一七,九九七.五三四	一六,〇一八.三三八
非職俸給	九九.四六三	—	—	—
死亡賜金	三二五.〇〇〇	—	—	—

第二三八 内國稅徵收費

縣及市町村歲入出

科	目	二十二年	二十一年	二十年	十九年	十八年
所得稅調查委員手當		四三三,〇〇〇	五一七,〇〇〇	四三五,〇〇〇	四三三,〇〇〇	三三三,八〇〇
惠與		五九四,〇〇〇	三三四五,〇〇〇	二四九,〇〇〇	九八七,七四二	五五七,一四九
備入料		一,二七七,七一九	九九五,八九五	九八七,七四二	三,四八六,三八三	六,二三四,九一六
廳		七,二八三,六八	三,八五四,一五	三,八五四,一五	三,八五四,一五	八四七,〇〇〇
器具器械費		一,一四八,〇〇〇	二九八,五三一	三三三,一四〇	三三三,一四〇	二八九,七六六
圖書及印刷費		二九六,九三三	一〇九,〇〇九	九一,〇〇六	九一,〇〇六	二八九,七六六
筆紙墨文具		一,一五一,九〇六	九〇八,五〇〇	九〇八,五〇〇	四九二,四六五	一,八二八,〇〇〇
文具料		二五八,三三五	一〇九,〇〇九	九〇八,五〇〇	四九二,四六五	一,八二八,〇〇〇
消耗品		五〇一,三三三	三五七,九八五	三五七,九八五	二七八,四六八	五八六,九〇五
備人被服費		一一,九八〇	一五,八五〇	一五,八五〇	八,〇〇〇	一五,〇〇〇
通信運搬費		一,七五三,九八六	五八四,九五〇	五八四,九五〇	四八六,四五〇	五五四,九八六
稅則違犯及租稅不納物件取扱費		九,二五一	一四,四三四	一四,四三四	一	三,九六七
印紙鑑札取扱費		三六,〇〇〇	二七三,一九六	二七三,一九六	五〇〇,八六九	一,五八五,二九二
訴訟入費		二八,〇〇〇	四七,六六〇	四七,六六〇	一	一,五八五,二九二
雜費		一,八〇七,四一五	一,二四四,〇〇〇	一,二四四,〇〇〇	一,二七五,九八五	五一四,〇〇〇
旅費		九,九四四,二一〇	一七,三三三,〇一〇	一七,三三三,〇一〇	一八,五八五,七〇一	一七,五三三,一八〇

本表ハ現計額ヲ掲載ス

合	計	二十二年	二十一年	二十年	十九年	十八年
赴任旅費		一三二,〇六〇	一九二,五八〇	一九二,五八〇	一五二,四一〇	七二,七四〇
管内旅費		九,五九一,二九〇	一六九,〇三〇,〇〇〇	一六九,〇三〇,〇〇〇	一八,二七〇,六五二	一七,二七二,四四〇
管外旅費		三三二,八六〇	二二九,三四〇	二二九,三四〇	一六二,六四〇	二四五,三〇〇
市町村交付金		一,五二六,五四九	一	一	一	一
合計		四五,八五七,二三四	四五,七〇二,七六六	四五,七〇二,七六六	四二,七四一,三六〇	四一,六九三,七八二

第二三九 地方稅收入ノ豫算

科	目	二十二年	二十一年	二十年	十九年	十八年
地租		三三二,三八五,七三三	二四一,四七五,一一三	二六三,九六七,一〇七	二七八,八〇四,九五九	二六四,〇二八,九四五
營業稅		六七,〇五一,二九〇	七八,五三七,八〇〇	七八,〇八六,四〇〇	六九,六六七,〇〇〇	五四,〇三三,〇二六
雜種稅		三九,七九四,〇〇〇	四一,六三二,六二九	四〇,〇一四,六八四	三九,五九〇,七四四	二九,八九〇,一六九
戶數割		八四,四三三,六二〇	九二,五七八,八六五	七七,一八九,四七〇	七九,九六二,一六〇	七七,一六〇,五九六
雜入		四二,五九七,六三八	二四,五七一,七八五	一九,九九六,五六五	二〇,二八七,六七七	一四,九九九,六六二

科 目	地方税收入ノ決算				
	二十二年 度	二十一年 度	二十年 度	十九年 度	十八年 度
前年度ヨリ越高	四五、二六、〇六八	六五、八五七			一〇、三六、五九〇
前々年度ヨリ越高	三五、六八、四五四	三三、〇九、〇一九			一六、二〇、九〇八
國庫下渡金	一七、七九七、一一四	三三、九六三、五五五			三、八八、〇〇〇
國庫補助金	二四、二八二、〇〇〇		一、八一六、五〇〇	八七八、〇〇〇	三、八八八、〇〇〇
在府縣獄囚徒國庫費	一、一七、八六二				
寄附金	七、五七八、五〇〇	七、二五四、〇〇〇			
合 計	五八六、八九〇、三六〇	五四一、六八三、六二三	五、五三、五八、三六四	五、二四、二五、二七二	四九九、五〇二、八九六

科 目	地方税收入ノ決算				
	二十二年 度	二十一年 度	二十年 度	十九年 度	十八年 度
地 租 割	二二三、八六四、五二七	二四一、三三三、一七二	二六〇、七八三、六六一	二七九、〇〇一、八八八	二六三、五八三、九五三
營 業 税	七二、八八九、二九八	八四、七六〇、八一七	七九、九七九、〇九三	七六、〇六八、九六六	五七、三五九、六三二
雑種税	四六、五八七、一八七	五三、三九一、五八四	四七、四八三、四八九	四一、九〇八、四七二	三二、一三七、〇三三
戸 數 割	八七、九〇二、四四五	九三、三三八、一〇八	七六、四六八、四〇二	七八、五七三、七三二	七七、〇九二、一九七

科 目	地方税收入ノ郡市別				
	二十二年 度	二十一年 度	二十年 度	十九年 度	十八年 度
雑 収 入	四七、一〇八、五三五	三三、一九二、五九七	一九、七三四、〇七三	一七、四四四、三〇〇	一一、〇六一、三九五
前年度ヨリ越高	四五、一三六、〇六八	六五、一八五七			
前々年度ヨリ越高	三五、六八二、四五四	三三、〇一九、〇一九			一〇、三六一、五九〇
國庫下渡金	一七、七九七、一一四	三三、九七一、六五九			一六、七三三、一五八
國庫補助金	二四、二八二、〇〇〇		一、八一六、五〇〇	八七八、〇〇〇	三、八八八、〇〇〇
在府縣獄囚徒國庫費	五五二、〇〇〇				
寄附金	六七九二、六五二	七、二五四、〇〇〇			
合 計	六〇八、五八四、二六〇	五六八、八三三、八三三	五、二七、五五二、八五六	五、二六、八四三、九八一	五〇〇、一九九、九四七

郡 市 總 數	地方税收入ノ郡市別				
	二十二年 度	二十一年 度	二十年 度	十九年 度	十八年 度
賀茂郡	二五、六四四、二〇三	八、五五六、二四七	五、三〇五、六二三	四、七九四、七五六	六、九八四、一八七
那賀郡	三、一三〇、四七九	一、三〇六、四七二	四四、五四九、九五	四一、三〇六	九、六六二、〇〇六
君澤郡	一四、三五七、六三三	六、八三三、九一五	二、五七九、一〇三	一、九九四、九三八	二、九四二、八〇八
田方郡	一〇、五八八、六七二	六、五九四、〇二二	一、一四二、三三八	六〇八、九八三	二、一三三、五三九
合 計	六〇八、五八四、二六〇	五六八、八三三、八三三	五、二七、五五二、八五六	五、二六、八四三、九八一	五〇〇、一九九、九四七

縣及市町村歳入出

郡	市	總數	地租	營業稅	雜種稅	戶數	特別課稅
駿東郡		三〇,三二一,八〇八	一五,七二八,四三三	四,六八四,五四四	三,八四〇,八五三	六〇五,三九〇	一六,六〇〇
富士郡		二七,一六五,八六三	一五,七〇七,七七八	三,五六九,〇四五	一,九八一,〇五八	五,八一,五八一	三,三〇〇
庵原郡		一七,五三三,八二八	七,九九三,〇三五	三,〇〇七,三九〇	二,二二一,〇五四	四,二五七,五五一	六四,七九八
有渡郡		二,四〇八,二二五	一,三三九,九四三	二,九四九,一五〇	二,三三六,九七八	三,八三三,七〇八	一八,四三三
安倍郡		一,〇三六,八七三	六,七四九,四六一	七,一三〇,〇七〇	四,五二一,七九五	二,七八四,四二四	一八,四三三
志太郡		三九,八一五,六三三	二,八一三,七二〇	五,六〇一,〇五〇	三,一三四,八〇一	七,七〇六,九〇五	五五九,一五六
益津郡		六,六〇五,三三三	三,一七二,七五五	一,一八七,八〇七	七,七三三,二一九	一,四〇三,三〇二	五,一〇〇
榛原郡		二七,〇六二,六五七	一四,六三六,二二八	三,八四一,二〇五	二,七三九,一三六	五,八四〇,五〇八	一五,六〇〇
佐野郡		一九,〇〇〇,〇二九	一,〇〇〇,二六〇	二,九〇六,四一〇	一,四九九,六九九	三,六四九,八六〇	四,八〇〇
城東郡		二八,〇九六,四六一	一八,八五四,九四七	二,八七五,一四八	一,七〇二,一八〇	四,六六二,九八六	一,一〇〇
周智郡		一五,〇〇七,七一八	八,一七六,四八三	二,七六一,七九二	一,一〇八,三〇一	三,三三三,九四三	二,七二〇
山田郡		三三,〇三三,七九七	一七,四五一,五九九	四,三九三,一四〇	二,四三三,〇八四	七,二二九,七五九	五二九,二二五
磐田郡		一四,四四六,六〇九	九,四三〇,二六四	一,五八四,六二五	一,〇〇四,三四五	二,〇二七,七五五	一
長上郡		二,七三四,〇九八	四一九,五四五	一,三三四,八九〇	六九三,七六三	二八二,三〇〇	三,六〇〇
敷知郡		一八,〇一九,〇三三	八,九四七,八六一	三,六六五,二〇二	一,三五四,四八一	四,〇四一,九七八	九,六〇〇
		三八,五九二,七三五	一八,七三三,七〇五	七,〇三九,四七三	四,九〇五,〇二五	七,八八八,七三三	一一,八〇〇

四百五十八

全管合計	濱名郡	引佐郡	龜玉郡	靜岡市	再揚市	靜岡市街	濱松市街	沼津市街	其他
四三,二四三,四四七	一,一八一,九八四	九,五五〇,二五一	一,四三三,五三七	一六,三六六,六八三	一六,三六六,六八三	一,一四三,三三六	四,七七七,〇八一	三九八,九六五,三四七	
二二,三八,六一七	五,二四,六〇七	五,三三八,〇四一	七,七〇,五六二	一,五八二,六四六	一,五八二,六四六	一,五八二,六四六	九七八,九五〇	二二〇,五八〇,二二三	
七二,八八九,二九八	一五六,九〇五	一,二七五,九三三	二六九,九五八	九,五〇〇,一四四	九,五〇〇,一四四	九,五〇〇,一四四	四,六〇八,〇八五	五,六九七,四六四	
四四,九一三,八六一	一七二,〇四三	七九八,二二三	七四,五三六	三,九三五,〇四五	三,九三五,〇四五	三,九三五,〇四五	四,七四,四一五	三五,五七二,五二四	
八七,九〇二,四四五	三二八,四二九	二,〇五二,二一九	三三九,六三七	一,三三三,二二八	一,三三三,二二八	一,三三三,二二八	一,二五三,〇四六	八四,四七五,二〇〇	
一六,七三三,三六	一	一一,四〇〇	一	一三,四〇〇	一三,四〇〇	一三,四〇〇	一	一六,五七,九二六	
四七,七三三,六八一									
四六,一七一,四四五									
四七,五五二,四四八									
四二,九一七,二〇七									

第二四二 營業稅雜種稅及特別課稅

縣及市町村歲入出

四百五十九

科目年度總數伊豆國駿河國遠江國

Table with columns for categories (芝居茶屋, 飲食店, 湯屋, 理髮人, 雇人受宿) and rows for years (18, 19, 20, 21, 22, 23) across regions (伊豆國, 駿河國, 遠江國).

Table with columns for categories (遊藝師匠, 遊藝稼人, 相撲行司, 併優, 藝妓, 市場) and rows for years (18, 19, 20, 21, 22, 23) across regions (伊豆國, 駿河國, 遠江國).

縣及市町村歳入出

四百六十三

地租割	戸割	町割	市割	商業稅	會社稅	陸運會社、陸運店、及酒酒店稅	一等地	二等地	三等地	四等地	五等地	全
一圓二付	一戸二付	一戸二付	全	一社二付年稅	加稅	全	一戸二付年稅	全	全	全	全	全
一四二	三五〇	九〇	一〇〇〇〇	五〇〇〇	二五〇〇	三〇〇〇	三〇〇〇	二四〇〇	一七〇〇	一七〇〇	一五〇〇	一五〇〇
雜賣商、仲買商、	一 等 地	二 等 地	三 等 地	四 等 地	五 等 地	四 等 地 以下 一 千 年 賣 上 高 金 五 千 圓 以 上	土 地 ノ 等 級 ニ 拘 ラ ス 一 千 年 賣 上 高 金 一 萬 圓 以 上	全 一 千 年 賣 上 高 金 二 萬 圓 以 上	全 一 千 年 賣 上 高 金 三 萬 圓 以 上	全 單 一 露 店 又 ハ 呼 賣 ヲ 業 ト ス ル モ ノ	一 人 二 付 年 稅 男 女	一 五〇〇
	一 戸 二 付 年 稅	全	全	全	全	全	一 戸 二 付 年 稅	全	全	全	全	三〇〇〇
	三〇〇〇	三〇〇〇	二四〇〇	一七〇〇	一五〇〇	六五〇〇	二二五〇〇	二二〇〇〇	三〇〇〇〇	三〇〇〇〇	三〇〇〇	三〇〇〇

縣及市町村歳入出

四百六十五

種目	安稅額
第二四三 地方稅ノ稅率	二十二年度

科目	年度	總數	伊豆國	駿河國	遠江國
採藻	十八	一、三〇〇、五三五	一、一九二、五五五	四七、九七〇	六〇、〇五〇
	十九	一、六〇〇、八五〇	一、四五三、五五〇	六三、八〇〇	八六、九五〇
	二十	一、六〇〇、八五〇	一、四五四、七五〇	五七、四五〇	八八、八二五
	二十一	一、六〇〇、八五〇	一、四五四、七五〇	五七、四五〇	九七、七五五
	二十二	一、六〇〇、八五〇	一、四五四、七五〇	五七、四五〇	七二、九六一
特別課稅	十八	一、〇七、五三三	九六四、四二二	三三、三三〇	七一、九六一
	十九	一、六七三、三三六	一、八、六〇〇	一、〇四八、一一一	六〇六、六一五
	二十	二、三二五、九一四	一、三、五〇〇	一、三六九、〇九〇	八四三、三三四
	二十一	三、六四、五〇〇	一、八、二五〇	一、八五五、〇〇〇	一、一〇、七五〇
	二十二	二、四七、七五〇	五、二五〇	二、〇〇〇、〇〇〇	一、二二、五〇〇
筏乘	十八	一、二四、〇〇〇	六二五	七六、七五〇	八四、六二五
	十九	一、九〇、四〇〇	二、二〇〇	一、二七、八〇〇	六〇、四〇〇
	二十	二、二六、五〇〇	三、〇〇〇	一、四六、二五〇	七七、二五〇
	二十一	一、三九、七五〇	一、二五〇	七〇、〇〇〇	六八、五〇〇
	二十二	一、三九、七五〇	五〇〇	六八、七五〇	六九、〇〇〇
烟火	十八	一、一四〇、八〇〇	一、二、八〇〇	六四、〇〇〇	六四、〇〇〇
	十九	一、七六〇、〇〇〇	六、〇〇〇	八〇、〇〇〇	九〇、〇〇〇
	二十	一、六二〇、〇〇〇	一四、〇〇〇	六〇、〇〇〇	八八、〇〇〇
	二十一	一、六二〇、〇〇〇	一四、〇〇〇	六〇、〇〇〇	八八、〇〇〇
	二十二	一、六二〇、〇〇〇	一四、〇〇〇	六〇、〇〇〇	八八、〇〇〇
捕鳥	十八	九六、〇〇〇	四八、〇〇〇	四〇、〇〇〇	四〇、〇〇〇
	十九	一、〇〇〇、〇〇〇	一、〇〇〇、〇〇〇	一、〇〇〇、〇〇〇	一、〇〇〇、〇〇〇
	二十	一、〇〇〇、〇〇〇	一、〇〇〇、〇〇〇	一、〇〇〇、〇〇〇	一、〇〇〇、〇〇〇
	二十一	一、〇〇〇、〇〇〇	一、〇〇〇、〇〇〇	一、〇〇〇、〇〇〇	一、〇〇〇、〇〇〇
	二十二	一、〇〇〇、〇〇〇	一、〇〇〇、〇〇〇	一、〇〇〇、〇〇〇	一、〇〇〇、〇〇〇
自轉車	十八	一、八六、〇〇〇	一、八六、〇〇〇	一、八六、〇〇〇	一、八六、〇〇〇
	十九	二、二五、七五〇	二、二五、七五〇	二、二五、七五〇	二、二五、七五〇
	二十	二、二五、七五〇	二、二五、七五〇	二、二五、七五〇	二、二五、七五〇
	二十一	二、二五、七五〇	二、二五、七五〇	二、二五、七五〇	二、二五、七五〇
	二十二	二、二五、七五〇	二、二五、七五〇	二、二五、七五〇	二、二五、七五〇
筏	十八	一、七四、九一四	一、七四、九一四	一、七四、九一四	一、七四、九一四
	十九	二、二七、〇三六	二、二七、〇三六	二、二七、〇三六	二、二七、〇三六
	二十	二、二七、〇三六	二、二七、〇三六	二、二七、〇三六	二、二七、〇三六
	二十一	二、二七、〇三六	二、二七、〇三六	二、二七、〇三六	二、二七、〇三六
	二十二	二、二七、〇三六	二、二七、〇三六	二、二七、〇三六	二、二七、〇三六
總數	十八	一、〇〇〇、〇〇〇	一、〇〇〇、〇〇〇	一、〇〇〇、〇〇〇	一、〇〇〇、〇〇〇
	十九	一、〇〇〇、〇〇〇	一、〇〇〇、〇〇〇	一、〇〇〇、〇〇〇	一、〇〇〇、〇〇〇
	二十	一、〇〇〇、〇〇〇	一、〇〇〇、〇〇〇	一、〇〇〇、〇〇〇	一、〇〇〇、〇〇〇
	二十一	一、〇〇〇、〇〇〇	一、〇〇〇、〇〇〇	一、〇〇〇、〇〇〇	一、〇〇〇、〇〇〇
	二十二	一、〇〇〇、〇〇〇	一、〇〇〇、〇〇〇	一、〇〇〇、〇〇〇	一、〇〇〇、〇〇〇

四百六十四

種	目	目	安	稅	額
兩替屋爲換店及古着古金古道具類商稅	一 等地	全	一戸ニ付年稅		三、四〇〇
	二 等地	全			三、〇〇〇
	三 等地	全			二、四〇〇
	四 等地	全			一、七〇〇
	五 等地	全			一、一五〇
	四等地以下一ヶ年賣上高金五千圓以上	全			六、五〇〇
	土地ノ等級ニ拘ラス一ヶ年賣上高金一萬圓以上	全			二、二五〇
	全一ヶ年賣上高金二萬圓以上	全			二、〇〇〇
	全一ヶ年賣上高金三萬圓以上	全			三、〇〇〇
	質屋稅				
工 業 稅	船原、古奈、蓮臺寺、松原、河内ノ外	全			三、三〇〇
	會社稅	一社ニ付年稅			二、八〇〇
	資本金十萬圓以上	全			一、六〇〇
	資本金五萬圓以上	全			一、三〇〇
	資本金三萬圓以上	全			八〇〇
	資本金一萬圓以上	全			五〇〇
	資本金一萬圓未滿	全			三〇〇
	職工稅	一人ニ付年稅男女			五〇〇
	一 等 業	全			三〇〇
	二 等 業	全			二〇〇
三 等 業	全			一〇〇	

種	目	目	安	稅	額		
宿 屋 稅	一 等地	全	一戸ニ付年稅		八、〇〇〇		
	二 等地	全			六、五〇〇		
	三 等地	全			五、七〇〇		
	四 等地	全			四、五〇〇		
	五 等地	全			三、二五〇		
	一 等地	全	一戸ニ付年稅		四、五〇〇		
	二 等地	全			三、七〇〇		
	三 等地	全			二、八〇〇		
	四 等地	全			二、〇〇〇		
	五 等地	全			一、三〇〇		
木賃宿稅	土地ノ等級ニ拘ラス	全	一戸ニ付年稅		四〇〇		
	溫泉宿稅	全	一戸ニ付年稅		三、〇〇〇		
	熱海	全	一戸ニ付年稅		七、〇〇〇		
	修善寺	全			五、〇〇〇		
	吉奈、伊豆山	全			五、〇〇〇		
	製茶(仕上)稅	製茶(仕上)稅	一人ニ付年稅男			一、二〇	
		紺屋稅	瓶一個ニ付年稅			一、六〇	
		岡染西洋染稅	一戸ニ付年稅			一、六四〇	
		雜 種 稅	料理屋稅	一 等地	一戸ニ付年稅		九、〇〇〇
			二 等地	全			六、六〇〇
三 等地			全			五、四〇〇	
四 等地			全			四、〇〇〇	
五 等地			全			二、三〇〇	
待合茶屋稅			全			一、〇〇〇	
遊船宿稅			全			一、〇〇〇	
芝居茶屋稅	全		一戸ニ付月稅		一、二〇〇		
飲食店稅	全		一戸ニ付年稅		五、〇〇〇		
一 等地	全				三、七〇〇		
二 等地	全			三、〇〇〇			
三 等地	全			二、五〇〇			

科	目	安	税	額
遊藝師匠	遊藝師匠稅	一人ニ付年稅		一、一〇〇
遊藝稼人	遊藝稼人稅	全		一、五〇〇
相撲(行司)	相撲(行司)稅	全		二、五〇〇
俳優	俳優稅	一人ニ付十五年以上年稅(十五年未満)		四、〇〇〇
帶間	帶間稅	一人ニ付月稅		八、〇〇〇
藝妓	藝妓稅	一人ニ付月稅		八、〇〇〇
靜岡	靜岡	一人ニ付十三年以上月稅(十三年未満)		二、五〇〇
三島、沼津、江尻、濱松	三島、沼津、江尻、濱松	全		一、七〇〇
吉原、藤枝、掛川、見付、二俣	吉原、藤枝、掛川、見付、二俣	全		一、〇〇〇
市外	市外	全		四、〇〇〇
市	市	全		八、〇〇〇
魚菜市	魚菜市	開場中一日ニ付		八、〇〇〇
鳥獸市	鳥獸市	全		二、〇〇〇
古物市	古物市	全		一、六〇〇
牛馬市	牛馬市	全		八、〇〇〇
右ノ外	右ノ外	全		八、〇〇〇
船	日本形海船五、十石未満、鮮魚、船小廻船、川船、積石ニ拘ラス長三間マテ	一艘ニ付年稅		一、〇〇〇
船	全長三間以上、一間ヲ加フル	加稅		六、〇〇〇
船	遊船長三間マテ	一艘ニ付年稅		二、〇〇〇
車	全長三間以上、一間ヲ加フル	加稅		一、〇〇〇
馬車	馬車二疋立以上	一輛ニ付年稅		一、二〇〇
人力車	全一疋立	全		八、〇〇〇
荷積馬車	荷積馬車	全		四、〇〇〇

縣及市町村歳入出

四百六十九

科	目	安	税	額
湯屋	湯屋稅	全		一、〇〇〇
一等地	一等地	一人ニ付年稅		二、〇〇〇
二等三等地	二等三等地	全		一、六〇〇
四等五等地	四等五等地	全		一、〇〇〇
土地ノ等級ニ拘ラス二階或ハ別座敷アルモノ	土地ノ等級ニ拘ラス二階或ハ別座敷アルモノ	全		三、〇〇〇
理髮人(男女)	理髮人(男女)稅	一人ニ付年稅		二、〇〇〇
一等地床場持	一等地床場持	一人ニ付年稅		一、六〇〇
二、三等地床場持	二、三等地床場持	全		一、二〇〇
四等五等地床場持	四等五等地床場持	全		六〇〇
土地ノ等級ニ拘ラス床場持ニアラスアルモノ	土地ノ等級ニ拘ラス床場持ニアラスアルモノ	全		一、五〇〇
雇人受宿稅	雇人受宿稅	一人ニ付年稅		一、五〇〇
演劇	木戶錢及場代ヲ受クルモノ	開場中一日ニ付		二、〇〇〇
演劇	木戶錢ノミヲ受クルモノ	全		一、〇〇〇
興行	木戶錢及場代ヲ受クルモノ	開場中一日ニ付		三、〇〇〇
興行	木戶錢ノミヲ受クルモノ	全		一、〇〇〇
遊覽	木戶錢ノミヲ受クルモノ	全		二、〇〇〇
遊覽	場代ノミヲ受クルモノ	全		一、〇〇〇
遊技場	大弓場、半弓場、揚弓場、玉突、碁象、碁集會所	一人ニ付年稅		一、〇〇〇
遊技場	玉轉、射的、吹矢、投扇籠、水囊打ノ類	一人ニ付月稅		六〇〇
人寄席	人寄席稅	一人ニ付年稅		一、五〇〇
演劇	木戶錢大人三分			二、〇〇〇
演劇	上等場代三枚分			一、〇〇〇
演劇	木戶錢大人六人			一、〇〇〇
演劇	上等場代三枚分			六〇〇
興行	木戶錢大人三分			二、〇〇〇
興行	上等場代三枚分			一、〇〇〇
興行	木戶錢大人六人			一、〇〇〇
興行	上等場代三枚分			六〇〇
遊覽	見料大人六人分			一、〇〇〇

四百六十八

種目	目	安	税	額
水車	全牛車	全		四〇〇〇
	全大七八車	全		四〇〇
	全中小車	全		二五〇
	挽確	一基ニ付年税		五〇〇
	春白	全		一六〇
	綿打編織器械	一臺ニ付年税		一六〇
	糸取器械	百口マテ年税 百口以上五十口 ヲ増ス毎ニ加税		一六〇
	煙草刻器械	一臺ニ付年税		一六〇
	乘馬	一頭ニ付年税		二〇〇
	屠畜	一頭ニ付		四〇〇
牛	全		二〇〇	
馬	全		三〇〇	
豚	全		一〇〇	
種目	敷知郡ノ内四十五ヶ宿村	全		六五三・三〇〇
	長上郡ノ内十三ヶ村	全		七九・五五一
	濱名郡ノ内一ヶ宿	全		六〇・二九一
	引佐郡ノ内一ヶ村	全		二〇・七〇
	右町村ノ外	全		二五〇
	釣(鮎釣、鰻釣共)	一人ニ付年税		二五〇
	笹	全		四〇〇
	網(持網、差網天)	全		四〇〇
	鵜遣	全		二五〇
	鰻播	全		一・〇〇〇
藥	九月ヨリ十一月マテ中一問以下 一個ニ付一問ヲ 増ス毎ニ加税		四〇〇	
採藻	全		四〇〇	
心太草	全		四〇〇	

四百七十

種目	目	安	税	額	
漁業	賀茂郡ノ内四十二ヶ町村島	年税		一、八六三・四一〇	
	那賀郡ノ内五ヶ村	全		二九・七二八	
	君澤郡ノ内十九ヶ村	全		四五四・八七五	
	駿東郡ノ内二十七ヶ宿町村	全		七二七・八四二	
	富士郡ノ内十六ヶ村	全		二二三・四六〇	
	庵原郡ノ内十八ヶ宿町村	全		三五九・八七五	
	有渡郡ノ内二十二ヶ町村	全		六三三・四八五	
	志太郡ノ内十三ヶ村	全		三三三・五二三	
	益津郡ノ内五ヶ村	全		二六九・二八五	
	榛原郡ノ内十六ヶ町村	全		九二〇・五二五	
	城東郡ノ内十四ヶ村	全		二七四・三四七	
	豐田郡ノ内二十二ヶ村	全		八七・一五八	
	山名郡ノ内十七ヶ村	全		一六三・二二一	
	種目	賀茂郡ノ内十四ヶ村	年税		二、二二一・六〇〇
		那賀郡ノ内三ヶ村	全		二二・三三〇
右村々ノ外		全		二五〇	
海苔		全		八〇〇	
敷知郡舞坂宿		一戸ニ付年税		五〇〇	
全 新居宿		全		五〇〇	
有渡郡三保村		全		五〇〇	
全 清水町		全		三〇〇	
全 折戸村		全		三〇〇	
右町村ノ外		全		八〇	
荒布若布		全		一〇〇	
藻草		全		一〇〇	
特別課税		一人ニ付年税		四〇〇	
筏乗		一人ニ付年税		四〇〇	
煙火		一回(一晝夜 夜二方)ニ付		一六〇〇	
捕鳥	一人ニ付年税		四〇〇		

縣及市町村歳入

四百七十一

種	目	目	安	稅	額	種	目	目	安	稅	額
自轉車稅	稅	一輛ニ付年稅			四〇〇	雜竹	木	全			二〇〇
		尺ノ一本ニ付			四五			全			
諸材木	稅	全	一束ニ付		一〇	川龍天	板大貫中貫	全	一束ニ付		五〇〇
橋、摺割板	稅	全	一挺ニ付		五六〇	倍	薪	全	全		二〇
機	角	全	一枚(長三間)ニ付		三五〇	川	下駄	全	全		一〇〇
諸材木	稅	一枚以上半枚ヲ増ス毎ニ加稅	一枚(長三間)ニ付		一七五	富	栗丸	全	全		五〇
大板	稅	一枚(長三間)ニ付			三〇〇	川	竹	全	全		一〇〇
丸	稅	一枚(長三間)ニ付			二五〇	士	木	全	全		一〇〇
川井大	丸	全	一枚以上半枚ヲ増ス毎ニ加稅		二五〇	安	長丸	全	全		一五〇
川井大	丸	全	一枚以上半枚ヲ増ス毎ニ加稅		二五〇	倍	平物	全	全		一五〇

一表中土地ノ等級ヲ掲グルモノ其別左ノ如シ

一等地	二等地	三等地	四等地	五等地
三島、沼津、清水、濱松	下田、熱海、大宮、吉原、江尻、辻村、入江町、磯枝、島田、城ノ腰、掛川、見付、二俣、天宮、森町、	立野、松崎、田子、柿崎、網代、修善寺、大仁、大場、中島、戸田、御殿場、須走、原、今泉村ノ内和田、岩淵、蒲原、由比、興津、清見寺町、中宿、清水町受新田、入江町受新田、辻村ノ内崎崎、弥勒町、岡部、内谷、金谷、金谷河原町、相良、静波、福岡、波津、日坂、袋井、川井、上山梨、奥領家ノ内水窪、城下、中泉、掛塚、横須賀、中野町、天神町、笠井、三和、氣賀、三ヶ日、新居、舞坂、新所、白須賀、濱松名残町、全高町、馬込村ノ内國道接続ノ分	ナキ町村	

一表中職業ノ等級ヲ掲グルモノ其別左ノ如シ

一 等 業	二 等 業	三 等 業
時計、洋服縫製、樂器、音曲器、篆、彫刻、印版、靴、袋物、時給、佛師、鐵砲、弓、矢、編蝠傘、烟、火、寫眞、墨、	鋳、鑄甲、文房具、裁縫、縫箔、箔打、上繪、大工、船大工、船具、左官、鍛冶、壘削、建具、石工、石切、塗師、指物、表具、桶類、木挽、杣、車細工、農具、鑄物、牛馬具、庭造、寄木細工、骨角細工、玉石細工、足袋、下駄、煙草刈、鐵葉細工、瓦焼、煉化城、陶器、合羽、菓子、桐油、形付、酒造杜氏、皮革製造、皮革細工、料理、白聖タキ、煙管、人形造、中使、芝居道具、風、洋服洗滌、	仕車師、堀坂井戸、黒鐵、提燈(骨ケストモ)墨表、蒲泉座屋、根草、檜物、傘(骨ケストモ)笠、雪駄、麻裏、織籠細工、手遊物細工、綿打、機織、扇團扇細工、製紙、白類、裏白細工、板折、練香、素麵、硝子、洗張、製本類、鉸磨、刀物研、鑄目立、眼鏡、印刷、絞油、練油、味噌杜氏、醬油杜氏、酢杜氏、十口以上系取、綿線道具、諸器械、巻、棒造、蠟燭、竹細工、蘇鐵細工、藤細工、漁具、附木、漆附木、鑄掛、燒繩、ヘンキ、茶具、小間物類、團形、駄、菰蓆、湯皮、寒天、絹糸取、篩、下駄表、履物類、漆器、石灰燒、貝灰燒、櫻細工、刷毛結、染工、菓子種、櫻枯細工、梅挽、茶葉細工、漆取、壁削削、打紐、製糖、消防器、元結、水引、杖造、裝、造花、足袋底、莫大小墨糸、簾、鯨細工、粉曳、湖スキ、算盤、小揚、器械補綴、青貝、

縣及市町村歲入出

四百七十三

四百七十二

第二四四 地方税支出ノ豫算

科目	二十二年	二十一年	二十年	十九年	十八年
警察費	九,九〇六.六二	九,四一三.〇七九	九,四九二.〇〇一	八,九六七.八六二	六,九四三.九三三
警察廳舎建築修繕費	七,九二一.〇六〇	六,三〇二.〇二二	一,一六〇.〇〇〇	八,〇〇〇.〇〇〇	七,〇〇〇.〇〇〇
土木費	一六八,九七四.三五六	六二,六八二.八五七	六八,六四〇.〇〇〇	九,〇五〇.〇〇〇	七,〇〇五.九六〇
町村土木補助費	五四,五二五.九五六	三一,四八八.〇〇〇	二〇,五六二.〇〇〇	五九,七〇〇.〇〇〇	一六八,五六三.六七二
縣會議諸費	五,三六八.四〇三	五,五六七.三〇六	五,二五七.四五〇	五,二七〇.一〇〇	四,八三三.〇六一
衛生及病院費	四,一七〇.八九〇	六一.一八〇	六三五.五九六	五四二.五一九	四〇六.三〇八
教育費	三七,一五二.四二〇	二九,〇七六.八六七	二六,六六六.六二〇	二九,六八九.四三九	一五,五三三.三七二
町村教育補助費	一	一	一	一	一八七.五〇〇
郡廳舎建築修繕費	三九〇.〇〇〇	五〇九.九九六	五〇〇.〇〇〇	五〇〇.〇〇〇	三六〇.〇〇〇
郡吏員給料旅費及廳中諸費	六〇,八六八.三九八	六〇,五二八.五二二	五九,〇九一.七三七	五九,九二四.二五八	四三,九六三.五二二
救育費	三六六.七〇一	四二〇.七〇〇	二二四.二五一	一五七.九六一	一六一.七一四
浦役場及難破船諸費	三三.八二八	九二.七八六	七.三九九	一一〇.八二一	八七.三三三
諸達書及揭示諸費	一,一三三.五〇六	一,三五一.三四五	二,六六六.三四〇	四,四三三.七三四	三,七四二.二六九
勸業費	五,一三三.五八六	五,一三七.三五六	三,五六六.六一九	九〇四.五一〇	九〇七.六九五

第二四五 地方税支出ノ決算

科目	二十二年	二十一年	二十年	十九年	十八年
戶長以下給料旅費	四〇,五三〇.四八〇	一四六,一七四.二〇〇	一四六,九一四.三五二	一四六,六五四.四四〇	一〇〇,七〇七.四三〇
地方税取扱費	一,一八五.六七八	八八八.二〇〇	八七九.三九八	四二七.九九〇	三三三.九二五
縣廳舎建築修繕費	三,六九四.六四一	一八,八四九.四八二	一,三四二.〇〇〇	六〇〇.〇〇〇	六〇〇.〇〇〇
縣監獄費	六〇,二九五.九〇五	六三,一四八.四九九	六八,九八五.八三八	七四,〇六七.六二八	五四,二七〇.九二五
縣監獄建築修繕費	一三,一八六.四六三	四,四四五.二〇〇	三,一八四.四一〇	一,七九六.〇〇〇	一,四八四.〇〇〇
戶長役場補助費	一	四,四四五.八〇三	四,四六三.四〇〇	三,三五〇.三〇七	二,一五二.七二一
豫備費	四,一八四.〇〇一	五,七八四.六〇七	五,五六九.一〇三	五,八〇九.九五〇	五,四二七.六〇七
合計	五九六,〇九五.八八四	五四一,六四二.五〇五	五二五,三五八.三六四	五二八,三五四.五五六	四九九,三九四.九九七

縣及市町村歳入

科 目	二十二年 度	二十一年 度	二十年 度	十九年 度	十八年 度
縣會議諸費	四,七五八,四〇四	四,〇八五,五五一	四,二五九,九七〇	三,八四八,三七〇	三,三九七,四四三
衛生及病院費	三,三三三,四二五	三,三六,七九二	一九九,六二四	七,三〇,九〇一	六,一八,二七一
教育費	三五,八七八,二四七	二八,一五四,九八一	二五,三七〇,二六〇	二八,〇三二,一六三	一五,四六六,三〇五
町村教育補助費	—	—	—	一〇,〇〇〇,〇〇〇	一八,七五〇,〇〇〇
郡廳舎建築修繕費	四四八,一四四	五七五,九六〇	五四一,七五六	六三三,八九〇	二八八,四〇五
郡吏員給料旅費及廳中諸費	五〇,〇三三,八九一	六〇,〇四〇,五八三	五九,五〇六,五六四	六〇,二四二,六五七	四五,〇一九,三三五
救育費	二二,二八五	一四九,六〇三	四五〇,一五三	四〇〇,二七〇	一四七,一八八
浦役場及難破船諸費	二,七〇二	五,〇三八	三,三三二	一五四,八四六	五五,八三五
諸達書及揭示諸費	七九八,七三三	九二,四〇三	一四六,七五〇	二,二九〇,三七五	二,八八五,七六八
勸業費	四,八八八,六四五	四,四五三七,一〇	三,五二二,三三	八二七,一四六	八七六,九七六
戶長以下給料旅費	三九,二七五,〇四四	一四,五六九,九九六	一四,五七三,七二六	一四,五六二,四六八	一〇〇,三六一,九四七
地方稅取扱費	九八三,八七九	九九〇,三四九	六六一,九〇三	四二九,九五五	三三九,五二五
縣廳舎建築修繕費	三〇,五二四,二八	一八,七六九,八七一	二四,九六八,九	五八三,八五六	四六三,一八八
縣監獄費	五八,七九二,八七二	五四,八六〇,四三三	五五,八一,〇〇六	六三,〇五〇,二〇	五二,七四六,〇三三
縣監獄建築修繕費	三,五七八,二八六	四,四四九,一六六	三,二四二,四五九	二,一九六,六六六	一,七九八,三三八
戶長役場補助費	—	四,四四五,八〇二	四,四六三,四〇〇	三,三五〇,三〇七	二,一五二,三七二

四百七十六

雜出	合計
三六,六二八	五,四二五,〇六四
一,八二七	五〇,二九七,三三三
七,三七〇	四八〇,〇八五,二五七
二,二七三	四八三,六九四,九四七
六〇八,九一〇	四八八,〇五二,三四一

第二四六 地方稅支出決算ノ細目

科 目	二十二年 度	二十一年 度	二十年 度	十九年 度	十八年 度
警 察 費	九一,六五三,三二六	八六,四八六,五六三	九〇,〇三三,九五四	九二,二九三,一〇	七二,六三九,三三五
俸 給	五二,八〇九,一八三	四九,四三〇,〇六二	四八,八二六,六四〇	四七,二九,九七六	三五,四三六,五〇
雜 給	二五,四八六,五三三	二五,一〇〇,八三九	二七,五八二,八六二	三三,三〇八,四七三	二六,五三三,七三七
應 費	一一,〇五五,一七九	一一,九五五,六六二	一三,六二三,四五二	一一,八六四,五六二	九,六六六,九九八
機 密 費	三,〇五二,四二一	—	—	—	—
警察廳舎建築修繕費	七,六〇五,一八四	六,三〇六,八五四	一,〇九四,二二七	八二七,六三八	八七九,〇三三
建 築 費	六,六三三,一六一	五,〇〇二,八七五	—	—	—
修 繕 費	九,七一一,〇三三	一〇,三〇三,九七九	一〇,九四,二二七	八二七,六三八	八七九,〇三三
土 木 費	一三七,四四六,〇〇六	六二,一九四,六二二	六七,一八八,三九九	八四七,九,九二〇	六七,二七,八三三
道 路 橋 梁 費	六,九五五,〇八五	八,八八九,〇三〇	七,八一,三七二	八,四七九,九二〇	六,七二七,八三三

縣及市町村歲入出

四百七十七

科目	二十二年	二十一年	二十年	十九年	十八年
治水堤防費	二二八,九六八.七九四	五二,九一五.七三三	五九,〇七〇.七五三		
港灣費	一,五二二.二二七	三八九.八五〇	三〇六.七五		
町村土木補助費	五四,〇一九.三四六	二七,二六一.九二九	一六,二〇八.九〇一	五三,〇三〇.九九七	一六二,八六六.二三五
縣會議諸費	四,七五八.四〇四	四,〇八五.四五二	四,二五九.九七〇	三,八四八.七七〇	三,三九七.四四三
俸給	一,八六〇.〇〇〇	一,八〇〇.〇〇〇	一,八三六.四二九	一,七〇七.八五八	八九六.〇〇〇
雜費	二,五六一.七八三	一,八一六.七九七	二,〇二七.五五〇	一,八四〇.四九〇	二,三三三.〇三三
第一高等中學校設置區域內委員會諸費	三三六.六二二	四六八.六五四	三二六.五五〇	三〇〇.〇三三	二六八.四一七
衛生及病院費	三,三三三.四三五	三三六.七九二	一九九.六二四	七,三〇〇.九〇一	六,八三二.二
梅毒病院費	四三,八〇六	五五,八三四	五,五三九	六九,八八二	三六七.〇一八
傳染病豫防費	二,六一八.七三三				
梅檢費	三三三.三三七	二七〇.九五八	一四七.〇八五	七,一五二.〇一九	二五二.二五三
教育費	四四七.六五〇	二八,一五四.九八一	二五,三七〇.二六〇	二八,〇三二.一六三	二五,一六六.三〇五
本縣尋常師範學校費	二七,二二〇.五三三	一六,三三三.四二九	一七,三三三.五八七	九,〇三三.五九一	
本縣尋常中學校費	八,七五七.七一四	八,七六六.六二九	八,一四六.六七三	一三,九九五.九四八	

四百七十八

科目	二十二年	二十一年	二十年	十九年	十八年
第一高等中學校本縣負擔額		三,一六九.三三			
師範學校連帶費				二,三八七.〇九六	六,四八一.九九六
第二中學校				二,六三三.五二八	八,九八四.三〇九
第一第三中學校費				一〇〇,〇〇〇.〇〇〇	一八,七五〇.〇〇〇
町村教育補助費				六三三.八九〇	二八八.四〇五
郡廳舍建築修繕費	四四八.一四四	五七五.九六〇	五四二.七五六	六三三.八九〇	二八八.四〇五
建築費		三〇,四六四			
修繕費	四四八.一四四	五五五.四九六	五四二.七五六	六三三.八九〇	二八八.四〇五
郡吏員給料旅費及廳中諸費	五〇,〇三二.八九一	六〇,〇四〇.五八三	五九,五〇六.五六四	六〇,二四二.六五七	四五,〇一九.八三五
俸給	二九,八五四.四五五	三六,四七四.七四八	三六,四〇六.〇三五	三六,二二六.九七五	二七,一七二.〇〇〇
雜給	八,九四八.〇九五	八,九一五.六二三	八,九九.四五七	八,九五七.四一〇	八,七八三.九九五
應給費	一,一三三.〇三二	一四,六五〇.三三三	一四,〇五五.〇八二	一五,〇六八.二七二	九〇,六四八.四〇〇
救育費	二二二.二八五	一四九.六〇三	四五〇.一五三	四〇二.七〇〇	一四七.一八八
浦役場及難破船諸費	二,七〇三	五,〇三八	三,三三三.二二	一,五四八.四四六	五,四八三.五
浦役場費	二,六九五	四,六九一	三,三三三.二二	一,五〇.八六四	五,五二.八七
難破船諸費	〇,〇〇七	〇,三三七	一,〇六〇	三,九二二	一,五四九
諸達書及揭示諸費	七九八.七三二	九二二.四三三	一,四六七.五〇八	二,二九〇.三七五	二,八八五.七六八
諸達書費	七九四.四二七	九一四.三三〇	一,四四六.九四六	二,二八〇.八七八	二,八七七.〇八五

縣及市町村歲入出

四百七十九

科目	二十二年	二十一年	二十年	十九年	十八年
揭示諸費	四,八八八.六四五	四,四三三.七〇	三,五一二.二三	八二七.四六	八七六.九七六
勸業費	三九,二七五.〇四四	一四,五,六九九.九九六	一四,五,七三七.二六九	一四,五,六六一.四六八	一〇,〇三六.九四七
戶長以下給料旅費	一〇,三九二.〇〇〇	四,四三三.七五三	四,三,一八二.五八三	四,三,〇七四.九三八	三,三,二四三.三四
俸給	二八,八八三.〇四四	一〇,三,二六二.四七四	一〇,二,五五五.六八六	一〇,二,五八六.五三〇	六八,一四七.六二三
雜給	九八,三八七.九	九九〇.三四九	六六一.九〇三	四二九.九五五	三三九五.一五
地方稅取扱費	二〇〇,〇〇〇	二〇〇,〇〇〇	二〇〇,〇〇〇	二〇〇,〇〇〇	二〇〇,〇〇〇
爲換方給料	三七一,九〇六	五二,一九一六	四六,一九〇三	二二九.九五五	一三九五.一五
現金遞送料	四一〇,四三三	二七,七三三	四六,一九〇三	二二九.九五五	一三九五.一五
地方稅納額千分一手數料	一,五五〇	一	一	一	一
地方稅營業鑑札費	三〇,五二四.二八	一八,七六九.八七一	二四九,六八九	五八三,八五六	四六三.一八八
縣廳舎建築修繕費	三〇,四〇九.八九	一八,六四九.八二	二四九,六八九	一	一
建築費	一〇,四三三.〇九	二〇,三八九	二四九,六八九	五八三,八五六	四六三.一八八
修繕費	五八,七九二.八七二	五四,八六〇.三三	五五,八一〇.〇六	六三,〇五〇.八二〇	五二,七四六.〇三二
縣監獄費	六七二.六四七	七〇九三.〇五三	八〇五二.七六	八,七〇五.〇五九	六,三七七.四〇六
俸給	一四,八五五.四一五	一六,五四八.一九四	一七,六四六.八七七	一七,七七七.六一	一三,七六三.九一九
雜給					

科目	二十二年	二十一年	二十年	十九年	十八年
應費	三,九九二.八九〇	三,九八六.六四八	四,四三八.八七八	四,八五五.二九	四,一三〇.四三
刑事被告人諸費	三〇,〇一九.二五三	一,九三五.九七	二,〇四八.一一	二,六八六.六四	三,五六四.五四
囚人諸費	二八,〇八〇.四一四	二五,二九六.五二〇	三三,六二五.八六三	二九,〇二六.八五七	二九,九〇九.二一〇
給與錢	二,三三三.三五三	一	一	一	一
縣監獄建築修繕費	一三,五七八.二八六	四,四四九.一六六	三,三二二.四五九	二,一九六.六六	一,七九八.三三八
建築費	一,一三二.九九九	三,三二六.〇八	一,七〇四.八六一	一,〇一九.〇一六	六八六.二七八
修繕費	二,二五八.六八七	一,一三三.三五八	一,五三七.五九八	一,〇〇六.五〇	一,二二二.〇六〇
戶長役場補助費	一	四,四四九.八〇二	四,四六三.四〇〇	三,三三〇.三〇七	二,二二五.二七一
雜出	三六,六二八	一一八.一二七	七三.七九〇	三三三.二七二	六〇八.九一〇
缺損金	二二三.〇三三	一一五.一三五	一六三五	七五.〇〇〇	五九四.七六一
年度后地方稅追拂	一三三.三五五	三〇.八二	七二.二五五	一五〇.二七二	一四.一四九
合計	五三,二五五.〇六四	五〇,二九七.三二三	四八,〇八五.二五七	四八,三,六九四.九四七	四八,八〇五.三三四

第二四七 市町村費ノ収入

科目	二十二年	二十一年	二十年	十九年	十八年
市町村稅	三六三,五八五.六二六	二六六,〇〇九.四二九	二九三,二八六.七七四	二七,二八四.四七四	三五四,一〇八.八三三
地價割	一六三,五三九.一一四	一三三,一四七.三七二	一四二,一〇五.九九七	一四〇,四九六.五二五	二三〇,七〇六.九五四

縣及市町村歳入出

科 目	二十二年 度	二十一年 度	二十年 度	十九年 度	十八年 度
段 別 割	四、三六七、九二六	二、七五八、七八四	二、七八五、四三四	四、二七七、九三〇	一、八五五、八二七
營 業 割	一、七、八〇、三九一	五、八九三、八六七	四、八五九、三五九	六、九一〇、九〇七	五、〇九五、六〇六
戶 別 割	一、七五、六三三、一五六	一、三三、九八五、七四二	一、三八、六九九、〇九四	二、〇、三二五、六一三	九、九四一、三、七六六
所 得 割	六、六七、七〇七				三、三五、六四〇
夫 役 割	一、五六九、五二〇	一、七二五、二一九	四、三三八、二六四	二、八三五、〇一九	
現 品 割	一、六、八二二	四、九八、五四六	四、九八、五四六		
市 町 村 公 債	一、四、九七、一五九				
使 用 料 及 手 数 料	四、二二、〇〇四				
地 方 稅 滯 納 處 分 費	一、一〇、一〇〇				
財 產 ヨ リ 生 ス ル 収 入	三、五二八、五五四	二、九五四、三七二			
一 時 借 入 金	五、九六八、〇六三				
鄉 村 出 金	三、五八、四六〇				
舊 町 村 費 仕 拂 殘 金	一、二二九、九五六				
國 庫 交 付 金	一、七三三、五二〇				
地 方 稅 補 助 金	五、三、九七八、三四二			一、九、三三四、六四六	六、九〇七、一九三
寄 附 金	一、三、七四一、七六〇	三、二八四、八八五	二、〇七二、九六三	四、六三五、五五三	一、七、六九、五六四

前 年 度 ヨ リ 繰 越 高	雜 収 入	合 計
一、二、九七七、二一六	五、九、五六、二二六	五、五〇、二五、九〇六
八、八六八、七三四	一〇、六九七、九九三	二、九一、八八五、四二二
一、〇、三五五、一五〇	二、三、一六九、八六〇	三、三、八八三、七四七
五、九八九、〇八二	二、七、八七二、八六七	三、三〇、一、六六二
一、四〇七、六七二	三、三、七九三、三三三	四、四、九〇七、二五六四

第二四八

市 町 村 費 收 入 郡 市 別

二十三年 度

郡 市	總 數	地 價 割	營 業 割	戶 別 割	反 別 割	所 得 割	夫 役 割	寄 附 金	前 年 度 ヨ リ 繰 越 高	其 他
賀 茂 郡	三、九、七五二、六三五	八、九、四七、一五八	二、九、一三、〇五	一、八、七四〇、三二六	二、七、二八、六六七	二、六、七六、七		三、三、一、五六	三、三、九、三三〇	九、三、九、五三六
那 賀 郡	三、九、四六、〇〇〇	一、二、〇三、九二二	一、四、九、五一八	二、四、五〇、四三二		一、四、五、八			一、〇、一、四四三	三、八、三、三九
君 澤 郡	二、三、二〇、五九五	四、六、九〇、五五三	一、一、八五、二二五	五、〇、三三、〇二六	二、七、六四、二二〇	一、〇、一、六五〇			三、三、八、八二	九、六、三、七三八
田 方 郡	九、三、〇九、八七〇	三、九、四八、六八二	二、四、〇、三四七	二、四、九七、四四一	一、三、二、六六、九	二、三、六、一、四			三、三、〇、五八	二、四、四、三、〇五九
駿 東 郡	三、九、三三、六、四、五七	二、一、二七、一、九一六	一、一、二四、七、七一九	二、二、九八、五、一五二		五、三、三、三、五			四、三、九、六、三三	二、一、三、九、六、五三九
富 士 郡	四、一、二、五四、一、七六	一、五、〇八、三、三〇九	一、一、三三、〇、二七	二、一、〇、四、一、五五二	三、三、九、八、八二	二、九、三、八、三			一、七、九、六、七、八九	一、〇、二、三、九、二、八三
庵 原 郡	二、〇、六八、五、七〇七	五、五、九六、〇六〇	三、二、二、八四	八、八、六四、六七二					一、五、五〇、五、四八	四、三、六、二、一、四三
有 渡 郡	一、六、三、三、四、七、八三	七、四、六三、七、二二	六、六、四、六、九七	四、三、三、五、〇、八二	二、五、二、四、二〇	一、五、一、〇、八			三、三、五、〇、九六	三、三、〇、三、六、七九
安 倍 郡	一、七、二、五、一、九、三二	三、二、二七、一、七九	一、二、二、四、一、〇	六、〇、二、二、九、九	一、一、二、七、六、〇、六	八、四、二、四	一、四、四、〇〇	八、一、八、一、五	一、〇、九、一、九三	六、六、〇、七、八六

縣 及 市 町 村 歲 入 出

郡市	總數	地價割	營業割	戶別割	反別割	所得割	夫役割	寄附金	前年度ヨリ越高	其他
志太郡	六四、三八五、〇九〇	一六、八八三、四四一	二、七五、三三七	一八、二九八、三三三	一四八、七二〇	四六、九二八	二、八〇〇	四、一九八、三二〇	三、七九、七三三	一八、九三二、四〇七
益津郡	八、七九八、〇〇七	二、三一九、一七〇	三、六八、〇五一	三、七八、二五四	一	七、三五六	一	三、七九、〇二二	四、二五、九一八	一、五七、三三七
榛原郡	二九、九四〇、九八九	八、六二五、一六〇	九、六九、八七九	九、七六、〇六三	一	一、三〇、九〇〇	二、〇四、〇〇〇	一、八二七、五六四	六、八八、六二二	七、八四六、六二二
佐野郡	二〇、〇八四、九〇六	八、一八一、〇三五	四、九九、二一八	五、四五、五三三	一	一	二、七〇、〇〇〇	一、五四、〇〇八	九、一四、七九四	四、六一〇、七一九
城東郡	三九、五二七、〇五五	一六、一三五、七九四	二、二一、六三九	六、七八、六八四	一、六七、〇四九	一	三、〇六、八三〇	一、〇九三、二六五	六、八九、二三三	一四、一三九、六六二
周智郡	二四、二四三、一八八	六、四四五、八二八	四、二一、四二九	一〇、五九七、二四八	一	一	一、二六、四四一	五、五七、八三四	三、六六、七七一	五、七三、七四七
豐田郡	三七、四六二、四六八	一〇、八九〇、三八〇	一、五四、二五六	二、五〇、五〇九	六、四九、六三八	八、六、九二八	一	二、六七、〇〇四	三、〇三、四一三	八、六七、〇〇〇
山名郡	二〇、八四一、六七九	九、五三三、四二一	三、三九、三六一	五、六二五、八四六	一、〇四、二六五	一、二一、二二六	一	九、〇〇〇	三、四六、六八二	三、九四四、九九八
磐田郡	二、三六六、八五二	三、九七、八三七	五、三三、八二六	七、三二、四八四	一	一	一	一	一	七、二七、一四一
長上郡	三、六五〇、八九九	六、三三、三三九	一、〇三、二一〇	五、一〇五、七七八	四、二、六〇〇	一、四、三三七	五、三三、七五〇	一	一、一九五、五七七	九、五三、三二八
敷知郡	三〇、四五〇、二二五	一〇、六七九、二二八	一、二九九、五二五	九、二八七、八二一	一、三三、二五八	四、三、八一	一	二、〇〇〇	七、五三、三三〇	七、八六、二〇八
濱名郡	一〇、二七三、二二六	二、七七、九一六	六、七三、九五五	三、〇七、〇八五	一	九、二、九九	一	一、〇〇〇	一、二七、六三七	一、四五、九九四
引佐郡	一八、三三八、三七〇	四、三三六、八二九	四、四一、三七七	四、九八七、二五三	一	六、六、四七八	一	七、九、六一七	一、六、八〇〇	八、四〇、二一七
倉玉郡	一、三三三、七七三	五、七六、二五〇	四、七、八八一	五、七八、六〇五	一	一	一	一	一	一、三三、〇三七
静岡市	二、七七一、九五五	七、九三、三二六	一、〇七八、三〇七	六、三三六、三三〇	一	一、六六、二八四	一	五、五、七〇〇	一、一三、四四四	一、九、一五八、七〇四
合計	五五〇、二二五、〇六六	一六三、五三九、二二四	二七、八〇一、九二二	一七五、六三三、二五六	四、三六七、九二六	六、六七、七〇七	一、五六、五三〇	一、三、七四一、六七〇	一、二、九四七、二一六	一、六、二五九、八三〇

第二四九

市町村費ノ支出

科	目	二十二年	二十一年	二十年	十九年	十八年
役所	役場費	一八、一九六、三三五	六、七、二二三	六、二、七九四、七二二	五、五、五六八、九九七	五、三、一九七、四二六
會	議費	九、三、八八、八二六	四、五、一九四、一八	五、三、八、三〇二	三、三、九、四二四	三、三、三、三三三
土	木費	一、三、四、六、九、〇七二	八、二、六、三三、〇三三	八、三、一、八八、一八六	九、七、二、三三、五七三	一、七、三、〇、五一、九
教	育費	一、七、〇、六、三、八、九五四	九、七、一、四、二、八、八五	二、八、二、四、二、五、八九	一、三、〇、四、五、二、五七七	一、六、三、三、三、八、九一
衛	生費	八、一、九、五、八、六〇	一、〇、七、五、七、一九〇	九、六、一、四、五、五二	一、二、七、二、一、九五八	一、七、六、二、七、三、三八
救	助費	二、六、一、七、八、五	七、五、六、〇〇八	一、一、九、三、九、三	一、六、一、五、一、七〇	一、三、〇、〇、九、九、九
災	害豫防及警備費	三、一、九、八、八、八一	五、五、〇、四、九、一一	六、九、九、八、〇、六七	五、四、八、〇、四、五八	六、五、八、二、四、二五
勘	業費	三、〇、七、三、三、一〇	一、一、〇、四、〇、五、八四	一、〇、四、九、六、四、二八	五、四、四、五、六、九	一、三、六、六、六、三、三
登	記所事務費	一	一	五、四、四、五、六、九	三、八、七、四、七、七	一
城	地購入費	二、一、九、七、一、五、九	一	一	一	一
共	有物件取扱費	二、二、七、三、三	三、七、一、〇、三	一	一	一
共	有家屋修繕費	六、〇〇〇	一	一	一	一
町	村基本財産	一、七、五、九、九	一	一	一	一
町	村公債費	五、六、一、六、四一	一	一	一	一

縣及市町村歳入出

科	目	二十二年	二十一年	二十年	十九年	十八年
退納金下戻		六、四六二				
諸費及負擔		九一九六八五				
雜支		一、五六三、九一七				
合計		五二六、八六六、六一八	二七八、五一四、三二二	三〇八、三七九、七九七	三一九、三五二、七二九	四三一、九八二、六七二

第二五〇

市町村費支出ノ郡市別

二十二年

郡	總數	役所役場費	會議費	土木費	教育費	衛生費	救助費	災害隊防及警備費	勸業費	其他諸費
賀茂郡	三八、九九五、五五七	二、三五五、四〇一	七九九、一六二	一〇、一五二、五三五	二、九四八、〇三七	六四一、八六一	五二、六三五	一八七、三〇〇	二六、一五五六	
那賀郡	三、七四四、七六六	二、一四二、三八四	一〇七、七六七	五三二、六一八	九〇三、二二四	二、六〇〇		五八、四六八	七、八〇五	
君澤郡	二、一八九、五五九	六、一五一、四〇八	三八四、九六二	一、四七八、〇八六	二、八七九、八〇三	五六八、三六三	一、四一、三三三	一九二、七六一	二、四〇〇四三	
田方郡	九、三〇九、六九二	三、九七二、一八八	一、三三二、二二八	三、五六九、〇五五	一、三三三、二六九	三五二、三九五	八、七七〇	一、三三、三六七	四、七、三三〇	
駿東郡	三六、六〇八、二六四	一、三一八、一六三	八九八、九一四	四、二六九、七四一	一、四七〇、七四八	七五三、三七五	五、四、五四七	四、二七、〇二四	一、三三、八八二	三、三〇、二八九
富士郡	三八、六三三、八〇〇	一、三、六五三、三三八	七〇九、〇二七	一、一、一五七、四三〇	二、一九八、五〇三八	一、六四、七四八	一、六、七七八	三、八二、五八一	七、一、八二六	四、九二、九四四
庵原郡	二〇、二一九、三七四	八、九四二、八四四	一、三六〇、九七	三、七〇三、六六一	七、一〇四、二四三	一一、一八九	二〇、五九六	一、三、〇〇〇	二、一、五〇〇	六、六、二四四
有渡郡	一五、四九五、八九三	七、〇三三、一六四	一、七、九、九五五	二、一、一、五、四九七	五、八〇二、九六五	二、六〇、三	一、四、五、五二	一、五、九、七〇八	五、六、七、七二	二、九、二、六八

郡市	總數	役所役場費	會議費	土木費	教育費	衛生費	救助費	災害隊防及警備費	勸業費	其他諸費
安倍郡	一八、〇〇三、六三三	五、七八二、五三五	一九三、六二二	七、七九九、八九五	四、〇五二、一八九	五二、五九〇		七、一、四八六	一、七、一、五二	三、四、一、五四
志太郡	六〇、七五八、四四五	一、七、三五五、三三〇	一〇、六五〇、七八	一、八、六四九、三六九	二、一、八二、七六九	三、三五、四九七	一、五、三、一七	六、二五、一六四	二、八、四、七九四	五、二、七、三七
益津郡	八、二七二、八〇四	二、九〇三、七九五	一、五六六、五六	一、九六七、三二一	三、〇六八、八一	五六、七八〇		七、三、五〇〇	三〇、三、六二	一、四、五、八九
榛原郡	二八、六〇七、八八〇	一〇、六四六、二八三	三、六三〇、〇五	六、一四一、六五四	二、〇八七、九八八	八〇、三三四	一、〇、七、五	三、四、〇、一三	六、七、三、五二	一、八、六、一八六
佐野郡	一八、九三三、九三四	七、一三〇、〇一〇	五〇二、四九九	五、二五〇、五三四	五、四三〇、四三八	二、三三、五八九		五、四、八九二	一、五、〇、七三	三、五、八、四九
城東郡	三七、五六二、三〇六	一〇、八三九、九一〇	四、四四九、九九	一、七、二、八八一	八、七八四、五七一	五〇、二、六四	一、七、二、二四	四、一、二、四二	八、四、三、五三	四、八、四、七三
周智郡	二二、二二六、九四九	八、三三九、五八三	三、五五、六七六	五、一七二、六五〇	八、七五〇、三六一	五七、二二八		二、九、三、七四	三、七、〇、一一	一〇、五、〇、六六
豐田郡	三五、八九六、五二六	一、三、六一〇、四六一	六、二六三、六〇	五、六〇七、〇六三	一、五、五、二〇、五八一	八〇、九一	一、四、〇、〇〇	五、二、七、六〇	七、八、一、四九	三、六、九、五一
山名郡	二〇、二〇三、八九一	六、二九一、八九五	二、一八、八〇六	八、〇二二、六〇一	五、三、九、六、三〇九	四、九、四、七六		六、四、五、二六	二、九、三、四二	一、三、一、九三六
磐田郡	二、三六〇、一九六	六、四六〇、三三〇	八、四、六〇〇	二、八、五〇〇	一、四、九、五、五六七	一、七、〇、〇〇〇	二、〇、〇、〇〇	七、八、八、二〇	一、五、〇、〇〇〇	〇、六、七、九
長上郡	二、三、六、四、六一	六、九七二、二〇六	五、六二、三、七二	八、六三〇、二八九	五、〇、四、五、三八	六二、六、七	三、八、一〇	五、〇、五〇	八、四、三、〇二	二〇、二、七、七
敷知郡	二、九、二、九、五三四	二、一、三、三、七一	五、七、二、六、五〇	八、八、三、五、〇、五五	一〇、九、三、三、五八三	五七、一、四、五	七、九、四、二	二、七、七、八〇	一、六、八、七、五	三、四、二、三、八八
濱名郡	九、四四、〇、九三	四、三、八、一〇八	一、七、九、九、六	一、四、〇、九、三	三、四、〇、四、二		〇、四、一、八	三、〇、〇、〇〇	一、〇、〇、〇〇〇	二、二、二、九
引佐郡	一、七、六、二、六、四九二	四、一、四、〇、三、六九	二、四〇、一〇、四	七、七、三、三、七、四、五	五、四、七、四、九、三、六	一、四、八、〇〇		七、〇、〇〇	一、一、〇、〇〇〇	一、三、五、三、八
庵玉郡	一、一、三、四、七、三二	五、六、一〇、二、八	三、七、五、二、五	一、七〇、九、八一	五、五、五、一、九、七					
静岡市	二七、六、九、七、四、五九	四、四、二、二、五、四	六、四、四、三、七		五、三、三、七、四、六八	四、四、三、九、六、二五		四、九、五、六、九、七		二、三、六、九、〇、〇八
合計	五二六、八六五、六一八	一八、一、九、六、〇、三、四、五、九	三、八、八、八、二、六	一、三、四、九、六、六、〇、七、二	七〇、六、三、八、九、五、四	八、一、九、五、八、六〇	二、六、一、七、八、五、三	一、九、八、六、八、一、三	一、〇、七、二、三、〇	一、五、四、五、二、七、八、五

縣及市町村歳入出

四百八十七

國稅

第二五一 國稅

種	類	二十二年	二十一年	二十年	十九年	十八年
地租	地租	一、八三、三〇〇	九七、八一六	一、七六、四七六	一、五三、四三五	一、九八、五八五
所得稅	所得稅	一、五七、七	一、七、一九六	八、五九六	一、	一、
國立銀行稅	國立銀行稅	二、四〇八	二、四〇八	二、四〇八	二、四〇八	一、
證券印稅	證券印稅	一、五〇八	二、七、六四〇	二、三、八七三	一、七、〇〇九	二、三、八九八
訴訟用印紙料	訴訟用印紙料	一、	五、八二九	六、七〇一	九、四五〇	七、〇〇七
酒造稅	酒造稅	三、九〇、九九二	四、四六、五六三	二、九、五九四	二、四九、二五〇	一、二、九〇八
醬油稅	醬油稅	三、三、五二六	三、七、五三〇	三、八、四四七	三、五、二六二	一、九、九五四
菓子稅	菓子稅	三、三、三三八	二、二、六一一	一、九、八六七	一、八、一五四	一、五、七二六
煙草稅	煙草稅	二、九、二三九	三、一〇、五五四	二、八、三三七	三、二、七四四	一、七、七〇一
賣藥稅	賣藥稅	五、七二六	五、六九六	五、八四三	五、八九七	四、二〇二
船稅	船稅	八、一五二	八、〇四二	七、五八九	七、三三三	六、八四四
車稅	車稅	一、九、一六五	一、八、九三五	一、七、二九〇	一、四、九三三	一、三、〇七四
銃獵免許稅	銃獵免許稅	三、三、三五五	二、五、二二二	一、七、四四六	一、四、二七七	一、六、八三三

國稅

四百八十九

國稅

郡名	賀茂郡	那賀郡	君澤郡	田方郡	駿東郡	富士郡	庵原郡	有渡郡	安倍郡	志太郡	益津郡	榛原郡	佐野郡	城東郡	周智郡	豐田郡	山名郡
總數	五三,三七九	七,六一五	八八,七九八	五三,二〇一	二〇九,一〇三	二二九,四八六	六八,三三三	九三,八七五	四九,七〇六	一八五,三五七	二七,〇五五	一〇九,〇三四	七八,三三二	一三三,七五八	六二,三〇四	一一八,四一六	七四,五七一
地租	四四,八四四	六,七七一	三五,九一六	三三,〇四四	八四,八八二	四三,四四〇	四三,四一九	六七,二九〇	三六,七一〇	一一三,三七二	一六,五二七	七九,八七六	五八,八二七	一〇〇,八八九	四四,九七二	七六,三八三	五八,九四〇
酒造稅	一,七八八	一	六,四五六	一四,三二四	一五,六七二	三,四四〇	一八,八三三	一九,〇三七	一〇,八二二	五〇,九五六	八,〇二六	一九,六七三	二二,七六二	二八,〇一九	三三,三三五	三三,九九六	二二,二二九
醬油稅	七,七三三	二〇二	一,九七六	八六六	一,一六六	一,〇九〇	二,三一九	二,〇四一	六四	二,三二九	六九三	四,二四〇	一,〇二二	一,八七五	五九八	二,〇八八	三,〇七〇
煙草稅	三五〇	四六	九〇八	二八	八七四	三,九七三	一,五六四	六九二	八三	二,八七四	七三八	六六三	一,九八三	七九〇	五二六	一,〇四三	一,三三三
菓子稅	一,三五七	一一四	八六三	四二七	一,〇八八	一,四一九	一,三三〇	一,一一九	四三七	一,五七九	三〇〇	一,一八一	九四三	七六三	六五〇	一,三七九	三八五
証券印稅	六六七	一五	五四一	四三	九二四	七三七	八二八	七四八	一〇六	一,四九四	二,四三三	八〇八	六九八	四四四	五三三	一一,二七七	三七七
船稅	一,九〇二	二五五	三五二	一一	四五五	一八〇	二二六	六八六	七四	一九七	二二六	四九八	一	八六	二六	三〇〇	二五七
車稅	三九九	三	七七八	七二〇	二,〇四九	七三三	九四八	一,二九七	四三六	一,三八九	一七六	一〇,七四四	八,〇〇	一,二六二	六〇四	一,三〇四	七七五
其他諸稅	一,三七九	一八三	一,〇〇五	七四八	一,八九六	一,九一六	二,〇四四	九六五	四三五	二,一七二	二二	一〇,三二	一,三三六	七三〇	一,〇八一	一,七六六	三〇五

種別	二十二年	二十一年	二十年	十九年	十八年
度量衡稅	五八	六五	五五	四六	二九
牛馬賣買免許稅	一,六三〇	一,二二二	一,五四二	一,四八六	一,六五八
鑛山稅	一	一	一	〇	三
會社稅	一	一	一	一	一
專賣免許稅	一	一	一	一	一
版權免許料	一	一	一	一	一
商標登錄手数料	一	一	一	一	一
海員雇入雇止手数料	一	一	一	一	一
舊稅追納	一	一	一	一	一
合計	一,七二九,五八〇	一,六〇四,三三〇	一,六三〇,三三三	一,六三七,八五六	一,三三三,六一四

本表ハ實收額ヲ掲載ス

第二五二 國稅ノ郡市別

二十二年實收額

郡	市	總數	地租	酒造稅	醬油稅	煙草稅	菓子稅	証券印稅	船稅	車稅	其他諸稅
---	---	----	----	-----	-----	-----	-----	------	----	----	------

國稅

郡市	田	畑	郡村宅地	市街宅地	鹽田	鑛泉	池沼	山林原野及雜種地	延納年賦	合計
田方郡	二七、八二、七三五	四、八四六、二七五	二、四五六、二二三	一、一八六、二四六	一	一	一	五五五、三六〇	二、六〇七	三五、〇四三、九〇四
駿東郡	五七、四〇一、六八三	一六、四八二、八〇三	七、〇三三、〇〇六	一、一八六、二四六	一	一	一	五四八、二八一	一、四八〇、六四九	八四、三三三、八七四
富士郡	五五、八九四、五四〇	一九、七〇九、五四四	六、五二一、二二三	一	一	一	一	八八八、九〇〇	一、八七七、二六七	八四、八八一、八五七
庵原郡	二八、二七九、〇一八	九、三〇四、六三三	三、六四六、四五六	一	四、五二一	一	一	七〇四、〇八五	四、八〇五、五六八	四三、四九三、一八九
有渡郡	五二、〇七九、〇五四	八、二五五、五七四	四、四〇七、四〇三	七〇八、六一七	六八三	一	一	五四一、二〇九	一、四二四、八三三	六七、二八九、九六七
安倍郡	二七、六二〇、七九九	五、九〇四、九〇一	一、九八一、七五三	一	一	一	一	七八九、一八〇	四、二二一、九〇〇	三六、七〇九、六七〇
志太郡	一〇三、六〇一、二二六	七、九三三、二九八	八、二九六、一九八	一	一	一	一	一、四四九、四三四	一、一〇八、一三七	一三三、三七一、〇七八
益津郡	一四、二二三、二九六	一、〇〇七、六〇一	一、二二六、八八二	一	二六	一	一	七九、四〇〇	一	一六、五二七、三三三
榛原郡	五五、八三四、八一三	一四、九四五、一九一	六、二九四、六九五	五六九、二八六	六三三、六六	一	一	一、六九四、一〇三	四、七三三、九六一	七九、八七五、六三三
佐野郡	四六、〇一六、七九八	八、〇六五、五七一	二、七三九、〇八九	六〇一、七九八	一	一	一	九七五、五九二	四、二八〇、九三二	五八、八七二、一〇六
城東郡	七九、六五四、九七〇	一三、四三九、七三四	六、一七九、四六六	二七二、八一	四〇六	一	一	一、三三九、五五三	一	一〇〇、八八八、七三九
周智郡	三〇、四五四、八四二	九、一五一、九一八	二、六六二、三三八	三三六、七〇一	一	一	一	九〇五、七四七	一、四五九、五四〇	四四、九七一、六四七
豐田郡	四三、二二四、六四〇	二、四〇〇一、六三九	六、五八一、一一一	四六四、六九三	一	一	一	一、五八〇、六二二	五、三三三、三三四	七六、三三二、八四二
山名郡	四八、五三六、三三六	五、九〇八、〇四五	三、九三二、〇一六	一六三、五二〇	五〇〇、一一	一	一	三、五七三、一四	一	五八、九三九、八九三
磐田郡	一〇、五五八、二二三	九、六六六、七四八	一、二七六、五五〇	六二八、〇九八	一	一	一	一、五二七、九五	一	二、九四二、一四三
長上郡	一九、六四七、三四五	一五、四六二、三三三	六、〇四五、〇二八	七三〇、七九	一	一	一	三、四〇〇、二七	一	四二、三三六、八八一
敷知郡	五四、八五六、四三六	二八、〇九四、九四九	八、八四五、三九九	二、二九四、八二四	一三八、七九九	一	一	一、二〇五、六二七	一	九五、四四二、〇三九

四百九十三

第二五三

地租ノ類別

二十二年實収額

郡市	田	畑	郡村宅地	市街宅地	鹽田	鑛泉	池沼	山林原野及雜種地	延納年賦	合計
賀茂郡	二九、五〇六、〇九〇	六、九八八、二二一	四、三八七、六九三	一	一	一	一	三、三三九、七六六	七、八三三、七三六	四四、八一三、六四九
那賀郡	四、六五二、三四二	一、二三三、七三九	四、三三〇、〇〇八	一	一	一	一	五、五二一、六九五	一	六、七七一、八六三
君澤郡	二五、六三八、七三三	五、五三三、二九七	二、四〇七、〇三三	一、二六五、九九三	一	一	一	八、三六二、二八	二、四三三、二四	三五、九一五、五六八

郡市	總數	地租	酒造稅	醬油稅	煙草稅	菓子稅	証券印稅	船稅	車稅	其他諸稅
磐田郡	一八、〇五四	二、九四一	九、五六五	一、二五五	二、八七〇	四、一三	三、三	二	二七八	三、九六
長上郡	六四、五四九	四、三二七	一、七、五四六	一、三四五	一、七九	四、五〇	三、五六	七、四二	八、九三	八、一一
敷知郡	一四三、九六三	九、五四二	三、四、二五三	二、六七〇	二、六六六	二、二五二	一、五三〇	一、五二一	一、六九四	一、九四六
濱名郡	三、八四八	二、七六四	八二一	二七	三六	五二	一	一五	二〇	二
引佐郡	三三、三八〇	二、八三九九	二、八九一	二、三五	一、五九	四〇七	二、五三	二〇三	三、六三	五、三二
龜玉郡	五、三三五	四、一一七	九六一	三八	二二	五〇	二	二	七	三〇
静岡市	五八、二二九	九、六〇八	二、四、七二九	四、一〇七	六、〇四三	三、六七七	二、三七一	一	一、〇三八	六、五五四
合計	一、七、二九、五七八	一、一八、三三三	三、九〇、九九一	三三、五二四	二、九、二四二	三三、三三七	一五、〇八〇	八、一五四	一九、一六五	二、八、七八三

四百九十二

郡市	酒稅ノ類別										合計
	田	畑	郡村宅地	市街宅地	鹽田	鑛泉	池沼	山林原野及雜種地	延納年賦	合	
濱名郡	一、六三四、六三三	八〇九、四九一	二、四一五、八三三	五八、二二三				一、五八五	一、五八五	二、七六三、八三五	
引佐郡	一九、四〇〇、九二三	六、五六九、五九一	一、八一六、八五〇	一、五六九、一九				四、一三三、八八七		二八、三三九、三三九	
鹿玉郡	二、七〇八、五〇六	九〇八、五八一	三、六五五、六五六					一、三三三、九八一		四、一、六七三、四	
靜岡市	一、三三六、五三三	一、六三三、四六九		七、一八五、一六一				三、一八	九、三二、二五九	九、六〇七、六三〇	
再掲											
靜岡市街	一、三三六、五三三	一、六三三、四六九		七、一八五、一六一				三、一八	九、三二、二五九	九、六〇七、六三〇	
濱松市街	五七〇、〇七一	五九五、一五五	四、四、二二三	二、〇四四、一四七				一、七四二、四		三、六四〇、九五五	
沼津市街	三、三七六、九七九	二、五六、五七九	三、二九七、七〇	一、二八六、一四六				三、七三	一、六一、二八九	五、三二一、〇九〇	
其他	八、二五、二七〇、六〇	二、四、四三〇、七三三	八、七、九四一、九五七	六、二〇八、〇五五	二、六七、八五六	一、六九、九三	二、五、八四二、一九	一九、九四、三八九	一、六、二、一九六	一、八、二、三〇、三九二	
全管合計	八三〇、四〇〇、六三三	二、五、四四六、一六	八、八、五八五、八四九	一、六、七三三、五〇九	二、六七、八五六	一、六九、九三	二、五、八四二、一九	一九、九四、三八九	一、六、二、一九六	一、八、二、三〇、三九二	

第二五四

酒稅ノ類別

二十二年度實収額

郡市	酒稅ノ類別									
	免許稅	清酒	濁酒	燒酎	酒精	白酒	味淋	銘酒	合計	自家用料酒鑑札料
賀茂郡	一八〇	一、二五五	八三	八四					一、四三三	一八六

郡市	田	畑	郡村宅地	市街宅地	鹽田	鑛泉	池沼	山林原野及雜種地	延納年賦	合計
那賀郡				五、七六二						一六
君澤郡				一、二、九七八						二四八
田方郡				一、三、六五〇						二九八
駿東郡				一、七、五八三						一九四
富原郡				三、三、四八六						七六九
庵原郡				一、七、五八三						一九四
有渡郡				一、七、五八三						一九四
安倍郡				九、九五七						二〇
志太郡				四、八、八五〇						三三
益津郡				七、六八五						一五
榛原郡				一、八、四二二						三三
佐野郡				一、一、七八四						三三
城東郡				二、五、九二七						三三
周智郡				一、二、二六五						三三
豐田郡				三、二、二八五						一九
山名郡				一、二、二七七						一九
磐田郡				八、七、六六						一三

國稅

國稅

濱名郡	敷知郡	長上郡	磐田郡	山名郡	豐田郡	周智郡	城東郡	佐野郡	榛原郡	益津郡	志太郡	安倍郡	有渡郡	庵原郡	富士郡	駿東郡
三三	一〇一九	七〇五	二八六	二〇一	八一三	五六五	四七五	七七八	六一六	一六五	二四〇	二八六	六八七	七六七	一、三三四	一、〇三五
一	三三八	三六五	一四七	二七	三八一	二七二	一〇九	四四二	二二九	二五	五七九	八六	三三七	二六七	六二八	二九八
三三	六八一	三〇四	二二九	一七四	四三三	二九三	二六六	三三六	三八七	一四〇	六六一	二〇〇	四六〇	五〇〇	六〇六	七二七
七	一六九	八五	三六	三八	一〇四	七五	六六	八四	九三	三七	一六四	五五	一〇七	一二四	一五四	一七四
一	三	〇	四	一	一六	八	八	二	一〇	一	一八	三	八	二	二二	一三
七	一五七	七五	三三	三七	八八	六七	五八	七二	八三	三七	一四六	五二	九九	一一	一三三	一六一

四百九十七

第二五五

所得稅ノ税金及人員

二十二年度實収額

郡市	總數	三等	四等	五等	總數	三等	四等	五等
田方郡	四三三			一九三	三三九	五九		八
君澤郡	六〇一			二五〇	三五二	九二		一三
那賀郡	七二			二四	四八	一一		一
賀茂郡	七三〇			一六二	五六八	二五		七

郡市	免許稅	清酒	濁酒	燒酎	酒精	白酒	味淋	銘酒	合計	自家用料
合計	一〇、六八〇	三六、七八七	八三	一〇、四二一	一九九	四〇二	五、〇〇一	二七三	三七八、一五六	二、一五六
靜岡市	四八〇	三、九三三		五六五		二五	六四二	七	二、二五〇	
龜玉郡	三〇	九〇二		一一			一七		九三〇	
引佐郡	一三〇	二、六八八		六六					二、七五四	一六
濱名郡	三〇	七七八		四					七八二	
敷知郡	六九〇	三、三三八		七八二		六四	一、〇三三	二九	三、五二六	四七
長上郡	四八〇	一六、四六六		四三三			一五三		一七〇、四一	二六

四百九十六

十 八 年 度	十 九 年 度	二 十 年 度	二 十 一 年 度	合 計	益 津 郡	榛 原 郡	佐 野 郡	城 東 郡	周 智 郡	豐 田 郡	山 名 郡	磐 田 郡	長 上 郡	敷 知 郡	靜 岡 市	
三九〇	七九〇	一六〇	一六〇	一六九	二八	六	二	四	一四	一五	四三	三	三	三	二	一
三二	六五六	一一三	一一三	七三		-			八	七	三八	-		九		
	二	二	-	四			二		二							
二七	六三	一一三	七	三	七	三		二				-				-
-			-	-												
四				三	二											
-		二	-	-												
二八	四三	一一三	一一三	五六	一七	二		二	四	七	三	三	三	-		
一八	八	八	五	一〇	二					-				-		

志 太 郡	安 倍 郡	有 渡 郡	富 士 郡	駿 東 郡	君 澤 郡	賀 茂 郡	郡 市
七	四	五	一	五	二	六	總 數
四					三	二	地 租
							酒 造 稅
三	二	三					菓 子 稅
			-				煙 草 稅
				-			賣 藥 稅
							船 稅
		三		四	八		車 稅
	二					三	牛 馬 賣 買 免 許 稅

第二五六

國稅急納ノ人員

二十二年度

合 計	靜 岡 市	庵 玉 郡	引 佐 郡	郡 市
一五八三六	二七三三	八	三三六四	總 數
三三四	三三四			三 等
六五四三	一一八八		二〇六四	四 等
九〇五九	一三五二	八	一三〇四	五 等
二三四	三三八	二	三六	總 數 人
一	-			三 等
三三五	四		五	四 等
一九九八	二九三	二	三	五 等

第二五七 國稅息納ノ人員

二十二年度

郡市	總數	地租	酒造稅	菓子稅	煙草稅	賣藥稅	船稅	車稅	牛馬賣買 免許稅
賀茂郡	七、二七九	〇、一五九					四、三三〇		三、〇〇〇
君澤郡	五、九〇四	一、六五四						四、二五〇	
駿東郡	二、二五〇				二、五〇〇			一、一五〇	
富士郡	二、五〇〇								
有倍郡	三、〇〇〇								
安太郡	三、〇〇〇								
志津郡	四、〇〇〇	一、八〇〇							
益津郡	〇、五〇〇								
榛原郡	二、三二六	一、〇七六						〇、五〇〇	一、〇〇〇
佐野郡	〇、七五〇							〇、七五〇	
城東郡	〇、五〇九	〇、〇〇九						〇、五〇〇	
周智郡	七、四二七	三、七二七		一、〇〇〇				一、〇〇〇	一、〇〇〇
豐田郡	九、六九一	六、六九一						二、〇〇〇	〇、〇〇〇
山名郡	三、六八六	八、八八六	三、五八七					一、〇〇〇	

郡市	總數	地租	酒造稅	菓子稅	煙草稅	賣藥稅	船稅	車稅	牛馬賣買 免許稅
磐田郡	二、〇五七			一、〇〇〇				一、〇五七	
長上郡	一、三三三		一、三三三						
敷知郡	四、三三六	〇、〇〇六		三、三三〇				一、〇〇〇	
靜岡市	一、五〇〇			六、五〇〇		二、〇〇〇		五、〇〇〇	一、五〇〇
合計	一、七九一、七五三	二、四二八	一、七二〇、五四五	一、七六三、〇	二、五〇〇	三、〇〇〇	四、三三〇	二、一五一、〇	八、五〇〇
二十一年度	二、九八四、〇八二	三、三、四七四	二、八五三、三六九	七、八、一三九	二、五〇〇		一、三三〇	二、三、七三〇	二、〇〇〇
二十年度	七、〇〇、一〇〇	三、八、七四三	六、四〇〇、七九九	一、八、四八八			〇、四四五〇	八、二五〇	四、〇〇〇
十九年度	二、八六五、四三三	二、六、九〇〇	二、三、一五、一〇八	二、六、四八八				一、八、二五〇	四、〇〇〇
十八年度	二、七六九、三九九	二、五、五四三		二、八、一七一	七、五〇〇	四、〇〇〇	〇、三三三	二、二、〇〇〇	九、〇〇〇

官吏及文書

第二五八

縣廳各部署ノ分科

二十三年十二月三十一日調

受職 付務 係	知事 官房	內務	警察	直稅	間稅	監獄
第一課 會議係			警務課	賦稅課	賦稅課	守警課
第三課 學務係			保安課	徵收課	檢稅課	工業課
第四課 衛生係				徵稅費課		庶務課
第二課 庶務係						
第一課 會計係						
第二課 財務係						
第三課 農商課						
第四課 土木係						
第五課 地運係						

第二五九

縣官

十二月三十一日現在

官名	知事 官房	內務	警察	直稅	間稅	監獄	參事
總數	1	2	3	4	5	6	7
任任							
勅任							
奏任							

官吏及文書

第二六一 郡吏ノ現員及任罷
官吏及文書

二十三年
五百五

本表ノ外十九年ニ降等四人廢官二百一十八官等改正百三十四人アリ

十 九 年	二 十 年	二 十 一 年	二 十 二 年	合 計	勅 任	奏 任	判 任	全 見 習	非 職 判 任	備 任
四二	四一六	四〇三	四四六	四二七	一七〇	二九	一	三三	五	一
三四五	七六	二八	二五	五〇	三八	一	二	〇	一	一
七五	五〇	五三	一一八	一四二	七二	一	一	六六	四	一
一九	九	一六	八一	三三	七	一	一	三	三	一
二四	一八	二九	一四	四九	一〇	九	一	二八	二	一
八	四	三五	六	三三	一	一	一	三	一	一
一	一	一	一	三	一	二	一	一	一	一
七二	一	一三	二六	三三	一九	一	一	三	一	一
七五	四一	二二	五	七	六	一	一	一	一	一
五	六	三	九	六	二	一	一	三	一	一

第二六〇 縣官ノ現員及任罷
官 名 年未現員 新任 昇進 他ヨリ轉任 他へ轉任 非職 復職 辭職 免職 死亡
二十三年

表中△印ヲ施セルハ他課ヨリ兼務ノモノニ係ル

十 九 年	二 十 年	二 十 一 年	二 十 二 年	合 計	備 任	判 任	官 名
△二二	△三三	△二四	△二〇	△七	一〇三	九〇	總數
△五	△六	△四	△四	八	四	四	知事
一四九	一六一	一五九	一四四	一六	九	七	内務部
二八	△二八	△二二	△二四	△一	△三	△三	警察部
一三一	一六五	一三五	二九	六	三	三	直轄
△六八	△七五	△五三	△九	△二六	一〇	△六	稅務署
一	一	一	一	四	一	三	稅務署
一	一	一	一	四	二	二	稅務署
一	一	一	一	六	三	三	稅務署
一	一	一	一	二	一	一	稅務署

五百四

官名	年未現員	新任	昇進	他 _レ 轉任	他 _レ 轉任	非職	復職	辭職	免職	死亡	合計	二十二年	二十一年	二十年	十九年
												年	年	年	年
郡長	三	一	一	一	一	一	一	一	一	一	九〇	九	二	二	二
非職郡長	三	一	一	一	一	一	一	一	一	一	九〇	九	二	二	二
郡書記	七	二	九	一	一	一	一	一	一	一	九〇	二	二	二	二
非職郡書記	七	二	九	一	一	一	一	一	一	一	九〇	二	二	二	二
合計	一三	四	一〇	四	四	四	四	四	四	四	九〇	二	二	二	二
合計	一三	四	一〇	四	四	四	四	四	四	四	九〇	二	二	二	二

本表ノ外十九年ニ廢官百九十九人アリ

官名	二十二年	二十一年	二十年	十九年	十八年
縣官ノ俸金	二,二二五,〇〇〇	二,一三五,〇〇〇	二,〇八〇,〇〇〇	二,〇一五,〇〇〇	一九五,〇〇〇

勅奏判等准准備合	任任任任任	外外外外外	計	
勅	三,九九〇,〇〇〇	四,七六八,〇二一	三,三三三,三〇三	四,九三〇,七三六
奏	四,五〇〇,〇〇〇	四,六九一,二二九	三,七三三,四七七	五,〇五九,三三〇
判	四,一五〇,八三九	四,一五〇,八三九	三,八七二,〇五五	五,五〇七,五三六
等	四,一五〇,八三九	四,一五〇,八三九	三,八七二,〇五五	五,五〇七,五三六
准	四,一五〇,八三九	四,一五〇,八三九	三,八七二,〇五五	五,五〇七,五三六
准	四,一五〇,八三九	四,一五〇,八三九	三,八七二,〇五五	五,五〇七,五三六
備	四,一五〇,八三九	四,一五〇,八三九	三,八七二,〇五五	五,五〇七,五三六
合計	三,一四五,六一	四,八四九,八九二	三,八八七,〇〇二	五,五五九,七一九
合計	三,一四五,六一	四,八四九,八九二	三,八八七,〇〇二	五,五五九,七一九

第二六三 郡市町村吏員月俸		十二月三十一日現在	
階級	人員	月俸	報酬金
郡長	一	五〇〇	五〇〇
郡書記	四	四〇〇	一,六〇〇
郡書記	四	三〇〇	一,二〇〇
郡書記	五	二〇〇	一,〇〇〇
合計	一四	一,四〇〇	五,三〇〇
郡長	一	五〇〇	五〇〇
郡書記	四	四〇〇	一,六〇〇
郡書記	四	三〇〇	一,二〇〇
郡書記	五	二〇〇	一,〇〇〇
合計	一四	一,四〇〇	五,三〇〇

官吏及文書

五百七

五百六

階級	人員	月俸	報酬金
市長五十圓以上	1	580	1,014
助役二十五圓以上	1	330	1,014
參事會員名譽職	6	1	1
収入役二十五圓未滿	1	200	1
市書記二十五圓未滿	6	77	1
市事務備	8	57	1
六圓以上	2	55	1
六圓未滿	1	1	1
常設委員名譽職	1	1	1
計	36	300	1,497
町村長名譽職	249	1	1
十圓以上	49	592	1
十圓未滿	19	152	1
合計	398	9,402	3,352

第二六四

収受ノ文書

二十三年

官廳	總數	知事	官房	內務	第一課	第二課	第三課	第四課	警務課	保安課	直轄	稅務	署	間稅	稅務	監獄署
內閣	1	1	1	1	1	1	1	1	1	1	1	1	1	1	1	1
宮內省	169	1	1	1	1	1	1	1	1	1	1	1	1	1	1	1
外務省	28	1	1	1	1	1	1	1	1	1	1	1	1	1	1	1
內務省	1,257	1	1	1	1	1	1	1	1	1	1	1	1	1	1	1
大藏省	936	1	1	1	1	1	1	1	1	1	1	1	1	1	1	1
陸軍省	230	1	1	1	1	1	1	1	1	1	1	1	1	1	1	1
海軍省	109	1	1	1	1	1	1	1	1	1	1	1	1	1	1	1
司法省	106	1	1	1	1	1	1	1	1	1	1	1	1	1	1	1
文部省	122	1	1	1	1	1	1	1	1	1	1	1	1	1	1	1
農商務省	292	1	1	1	1	1	1	1	1	1	1	1	1	1	1	1
遞信省	190	1	1	1	1	1	1	1	1	1	1	1	1	1	1	1
會計檢査院	255	1	1	1	1	1	1	1	1	1	1	1	1	1	1	1
警視廳	505	1	1	1	1	1	1	1	1	1	1	1	1	1	1	1
鐵道廳	256	1	1	1	1	1	1	1	1	1	1	1	1	1	1	1
廳府縣	2,103	1	1	1	1	1	1	1	1	1	1	1	1	1	1	1
師團	188	1	1	1	1	1	1	1	1	1	1	1	1	1	1	1
合計	10,500	1	1	1	1	1	1	1	1	1	1	1	1	1	1	1

官吏及文書

五百九

五百八

官廳	總數	知事官房				警務部				稅務署				監獄署
		第一課	第二課	第三課	第四課	警務課	保安課	賦稅課	徵收課	徵稅課	間稅課	稅務課		
官廳	二,九九四	二	九二	一五	一	五〇	二九	二	一	一	一	一	二,七〇八	
裁判所	一六,五四一	四七九	四,二二二	三,九八〇	三,〇三〇	五五	九〇	三三	一	一	一	一	二,七〇八	
郡市役所	三,五四八	八	一,四一〇	一,一七一	一,〇三〇	六	六	六	六	二	二	二	二,九	
町村役場	四,七三四	二四〇	一,八四三	一,五〇〇	一,〇七六	一〇	六	六	六	二	二	二	三,一五七	
雜種	五,一五	三三	一,六四五	一,五八〇	八三	三〇〇	一八七	四八	四	五	五	五	一	
內管	一,二七一	五三	一,六九	一,五二	五八	八	一	一	一	一	一	一	一	
屆	八,三五〇	一四二	一,〇七	五,二〇〇	六〇	八八	一	一	一	一	一	一	一	
合計	八九,九九九	一,四七四	二,二〇五	二,四八三	六,九五五	二,七二〇	八,三三二	五,〇九九	二,三三三	九,七八五	四,五三	九,三二	五,九九〇	
二十二年	九二,八五七	一,七三六	二,〇六八	二,三〇〇	五,五三三	三,七四三	一八,九九三	一八,九九三	一,九九三	一,九九三	一,九九三	一,九九三	一,九九三	
二十一年	九八,八六二	二,五九二	二,七八二	一,七五〇	六,二〇八	三,六四九	二,〇三三	一,七五八	一,九二八	一,七五八	一,七五八	一,七五八	一,七五八	
二十年	一〇六,六六六	二,一一一	一,三六七	一,八三五	一〇,五五五	二,〇三三	二,〇三三	一,七五八	一,七五八	一,七五八	一,七五八	一,七五八	一,七五八	
十九年	九二,三三五	一	一〇,五五五	一,五七四	三,四八七	二,二一一	三,六四九	一,七五八	一,七五八	一,七五八	一,七五八	一,七五八	一,七五八	

第二六五

發送又文書

二十三年

官廳	總數	知事官房				警務部				稅務署				監獄署
		第一課	第二課	第三課	第四課	警務課	保安課	賦稅課	徵收課	徵稅課	間稅課	稅務課		
內閣	三五八	四五	一八四	六〇	九	五	一	一	一	一	一	一	一	
宮內省	一六二	二	一八	七〇	三	一	一	一	一	一	一	一	一	
外務省	四四	四	六	一六	一	一	一	一	一	一	一	一	一	
內務省	一,一八〇	六二	三三九	二二七	一〇	一	一	一	一	一	一	一	一	
大藏省	九三六	二四	八四	六	二〇	一	一	一	一	一	一	一	一	
陸軍省	九三	二	三	一六	一	一	一	一	一	一	一	一	一	
海軍省	一〇九	一	五	一六	一	一	一	一	一	一	一	一	一	
司法部	二三六	一	一〇	二	一	一	一	一	一	一	一	一	一	
文部省	一〇二	一	九	二	一	一	一	一	一	一	一	一	一	
農商務省	二九二	四	七	六	三	一	一	一	一	一	一	一	一	
逓信省	二二五	一	五	三	一	一	一	一	一	一	一	一	一	
會計検査院	二二二	一	一	一	一	一	一	一	一	一	一	一	一	
警視廳	九二	一	一	一	一	一	一	一	一	一	一	一	一	
鐵道廳	二八二	一	一	一	一	一	一	一	一	一	一	一	一	
廳府縣	一,一三三	三	一八三	一七五	一〇	一	一	一	一	一	一	一	一	
師團	二二二	一	二	九	一	一	一	一	一	一	一	一	一	

官吏及文書

五百十一

官廳	總數		內務部					警察部	直轄	稅務	稅務	稅務	監獄署	
	知事	官房	第一課	第二課	第三課	第四課	警務課	保安課	賦稅課	徵收課	會計課	課稅	檢稅	
裁判所		791												
郡市役所		1,243												
町村役所		6,733												
雜種		3,893												
縣令		68												
訓令		86												
告示		85												
管內		33												
諸令		11												
指達		1												
令		1												
合計		7,765	1,269	6,496	1,075	716	6,287	1,073	9,334	6,394	2,278	1,076	1,033	764
二十二年		7,371	1,544	5,827	7,995	7,330	4,433	2,058	11,916	5,998	2,159	1,096	1,135	1,565
二十一年		7,691	667	7,024	7,310	5,048	1,992	1,992	11,916	5,998	2,159	1,096	1,135	1,565
二十年		7,343	681	6,662	8,706	7,310	5,048	1,992	11,916	5,998	2,159	1,096	1,135	1,565
十九年		5,355	1	5,354	9,052	7,631	3,387	5,675	1,803	1,803	1,803	1,803	1,803	1,803

五百十三

明治廿六年五月十五日印刷
 明治廿六年五月廿五日發行

靜岡縣

頁行欄	誤	正	頁行欄	誤	正	頁行欄	誤	正
八六	二六	二六	八六	二六	二六	八六	二六	二六
七五	二五	二五	七五	二五	二五	七五	二五	二五
六四	二四	二四	六四	二四	二四	六四	二四	二四
五三	二三	二三	五三	二三	二三	五三	二三	二三
四二	二二	二二	四二	二二	二二	四二	二二	二二
三一	二一	二一	三一	二一	二一	三一	二一	二一
二〇	二〇	二〇	二〇	二〇	二〇	二〇	二〇	二〇
一〇	一〇	一〇	一〇	一〇	一〇	一〇	一〇	一〇
〇	〇	〇	〇	〇	〇	〇	〇	〇
北湯野鐵泉	反	一四七	北湯野鐵泉	反	一四七	北湯野鐵泉	反	一四七
太田製紙糖		二二八	太田製紙糖		二二八	太田製紙糖		二二八
北八紙糖		二二九	北八紙糖		二二九	北八紙糖		二二九
砂製紙糖		二三〇	砂製紙糖		二三〇	砂製紙糖		二三〇
全社日國		二三一	全社日國		二三一	全社日國		二三一
國稅總納ノ金員		二三二	國稅總納ノ金員		二三二	國稅總納ノ金員		二三二
國稅總納ノ人員		二三三	國稅總納ノ人員		二三三	國稅總納ノ人員		二三三
國稅總納ノ人員		二三四	國稅總納ノ人員		二三四	國稅總納ノ人員		二三四
國稅總納ノ人員		二三五	國稅總納ノ人員		二三五	國稅總納ノ人員		二三五
國稅總納ノ人員		二三六	國稅總納ノ人員		二三六	國稅總納ノ人員		二三六
國稅總納ノ人員		二三七	國稅總納ノ人員		二三七	國稅總納ノ人員		二三七
國稅總納ノ人員		二三八	國稅總納ノ人員		二三八	國稅總納ノ人員		二三八
國稅總納ノ人員		二三九	國稅總納ノ人員		二三九	國稅總納ノ人員		二三九
國稅總納ノ人員		二四〇	國稅總納ノ人員		二四〇	國稅總納ノ人員		二四〇
國稅總納ノ人員		二四一	國稅總納ノ人員		二四一	國稅總納ノ人員		二四一
國稅總納ノ人員		二四二	國稅總納ノ人員		二四二	國稅總納ノ人員		二四二
國稅總納ノ人員		二四三	國稅總納ノ人員		二四三	國稅總納ノ人員		二四三
國稅總納ノ人員		二四四	國稅總納ノ人員		二四四	國稅總納ノ人員		二四四
國稅總納ノ人員		二四五	國稅總納ノ人員		二四五	國稅總納ノ人員		二四五
國稅總納ノ人員		二四六	國稅總納ノ人員		二四六	國稅總納ノ人員		二四六
國稅總納ノ人員		二四七	國稅總納ノ人員		二四七	國稅總納ノ人員		二四七
國稅總納ノ人員		二四八	國稅總納ノ人員		二四八	國稅總納ノ人員		二四八
國稅總納ノ人員		二四九	國稅總納ノ人員		二四九	國稅總納ノ人員		二四九
國稅總納ノ人員		二五〇	國稅總納ノ人員		二五〇	國稅總納ノ人員		二五〇

日原者 中川 然 頁

官廳	總數	管内					合計
		裁判所	郡市役所	町村役所	雜種	縣令	
官廳	七九一	一四、三三三	六、七三三	三八、八九三	六八	八、一九九	七四、七六五
知事官房	四	八二五	四	三九	一	二六	一、二六九
第一課	二六	二、五八一	八六	六〇二	二二	二、〇三三	六、四〇六
第二課	一八六	四、三六七	八五五	一、四六四	八	二、五三三	一〇、七八三
第三課	一五	三、五七九	三八四	七三三	一〇	一、五二九	七、二二六
第四課	一	二、〇二九	二四	三、〇四四	二	一、四六六	六、二二七
警務課	四〇	七九	三三七	九、七四三	一	三、五五六	一〇、七二九
保安課	三八	五〇	五	八、三三八	一	三、五三七	九、三五四
直稅課	三九	三七四	三六七	四、七三五	一	五二七	六、三九四
徵收課	四	五〇	二	一、八二六	一	二二九	二、二七八
徵稅課	七六	二八三	四、五六二	五、四〇八	一	二〇九	一〇、七六〇
間稅課	一	八	三	九〇三	一	六五	一、〇〇三
檢稅課	一三	一	一	六八五	二	三八	七六四
監獄署	三五〇	一	一〇四	一、三三三	一	一	一、七二二
合計	七四、七六五	一、二六九	六、四〇六	一〇、七八三	七、二二六	六、二二七	二〇、〇五九
十九年	五、三三三	一	九、七六六	九、〇六三	七、六三一	三、三八七	五、六七五
二十年	七、三三三	六八二	九、六九〇	一〇、〇二四	九、二五三	四、九八三	一六、八六〇
二十一年	七、六九一	六六七	八、一四八	八、七〇六	七、三三〇	五、〇四八	一九、九一六
二十二年	七、三七二	一、五六四	一〇、三三〇	七、四九五	七、三三〇	四、四三三	二〇、〇五九

五百十三

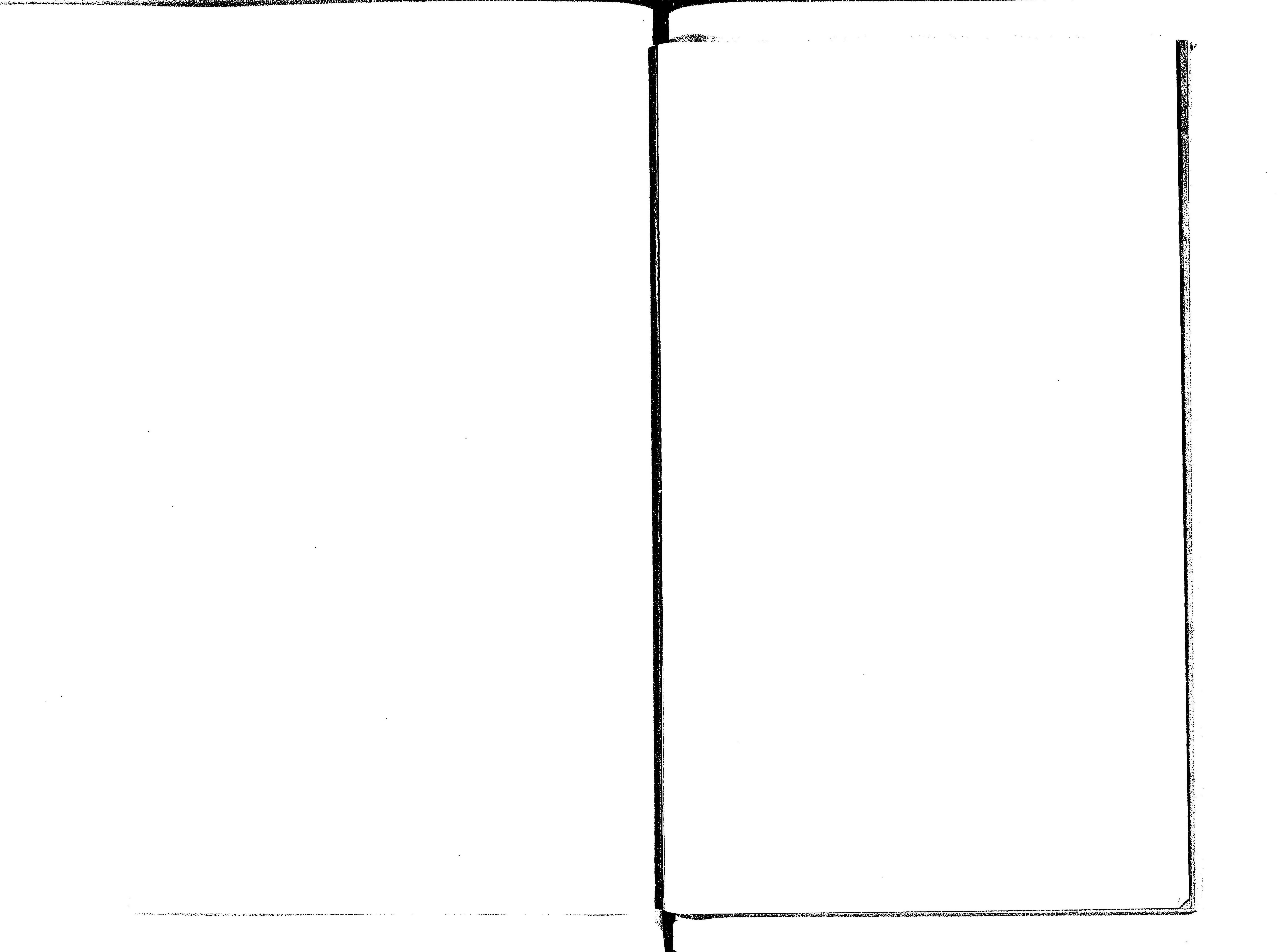
明治廿六年五月十五日印刷
 明治廿六年五月廿五日印刷

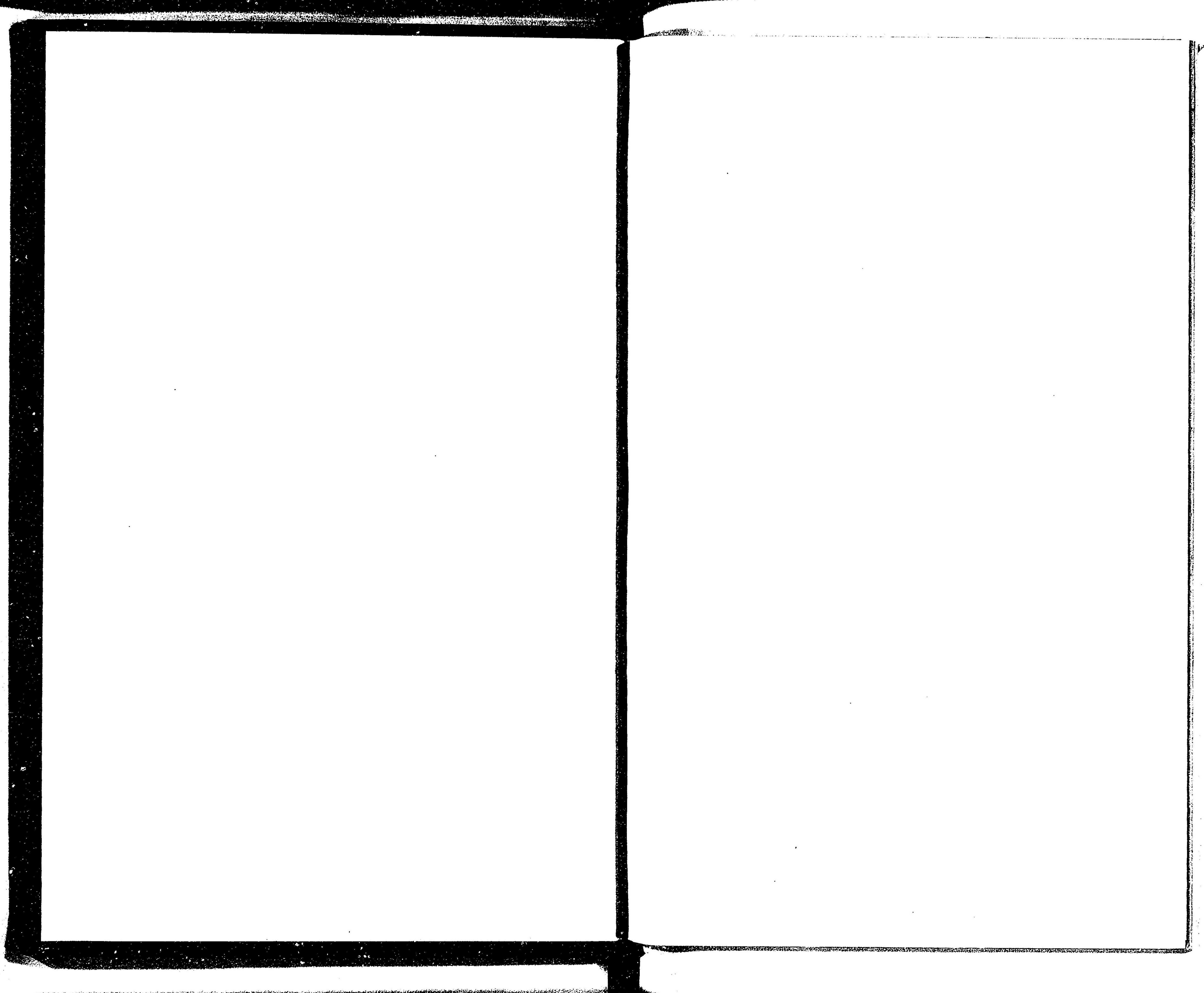
靜岡縣

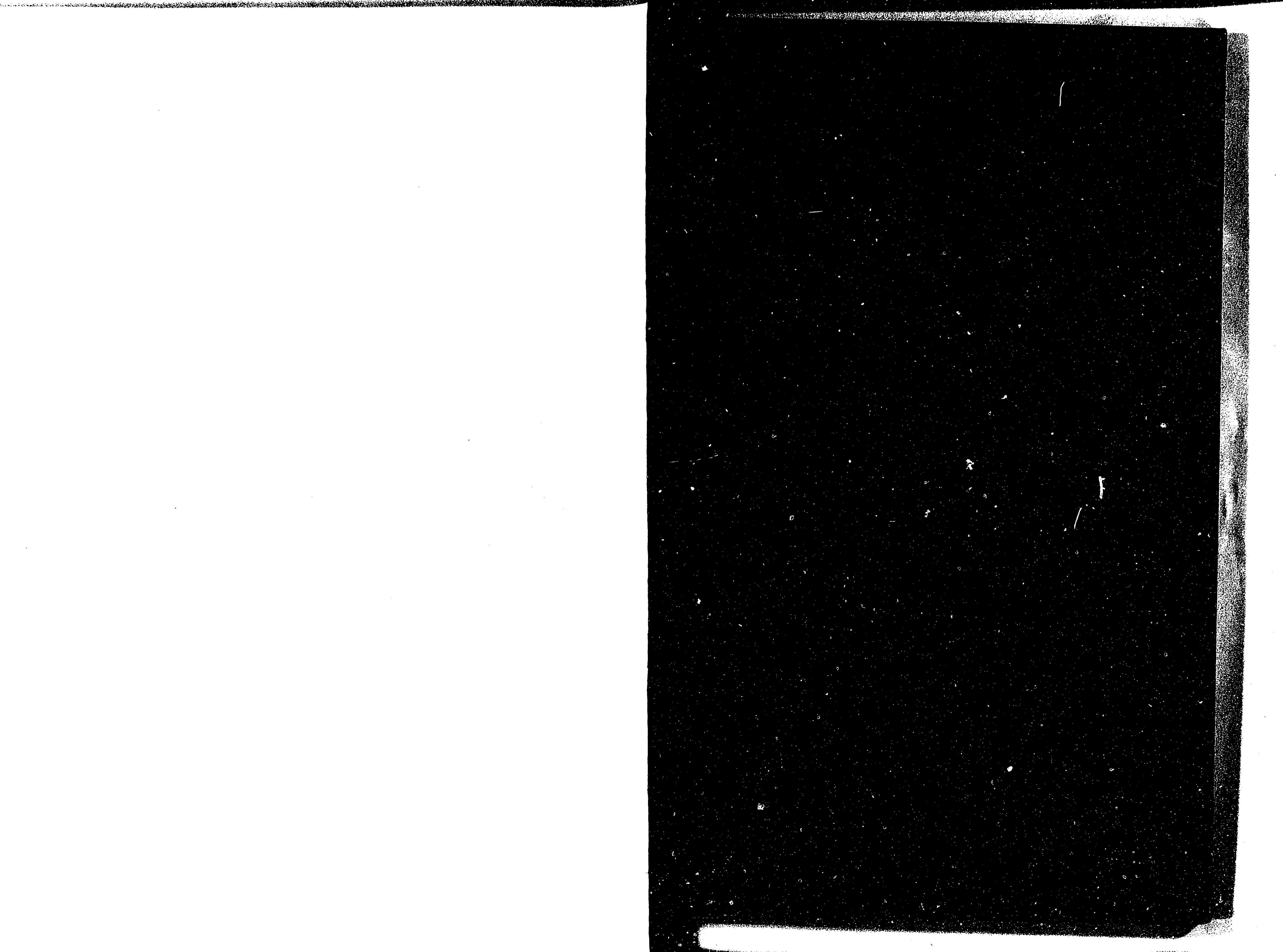
印刷者

中川然良

靜岡市七間町壹丁目十五番地
 共益社







144
58