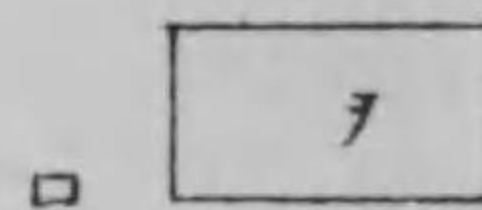
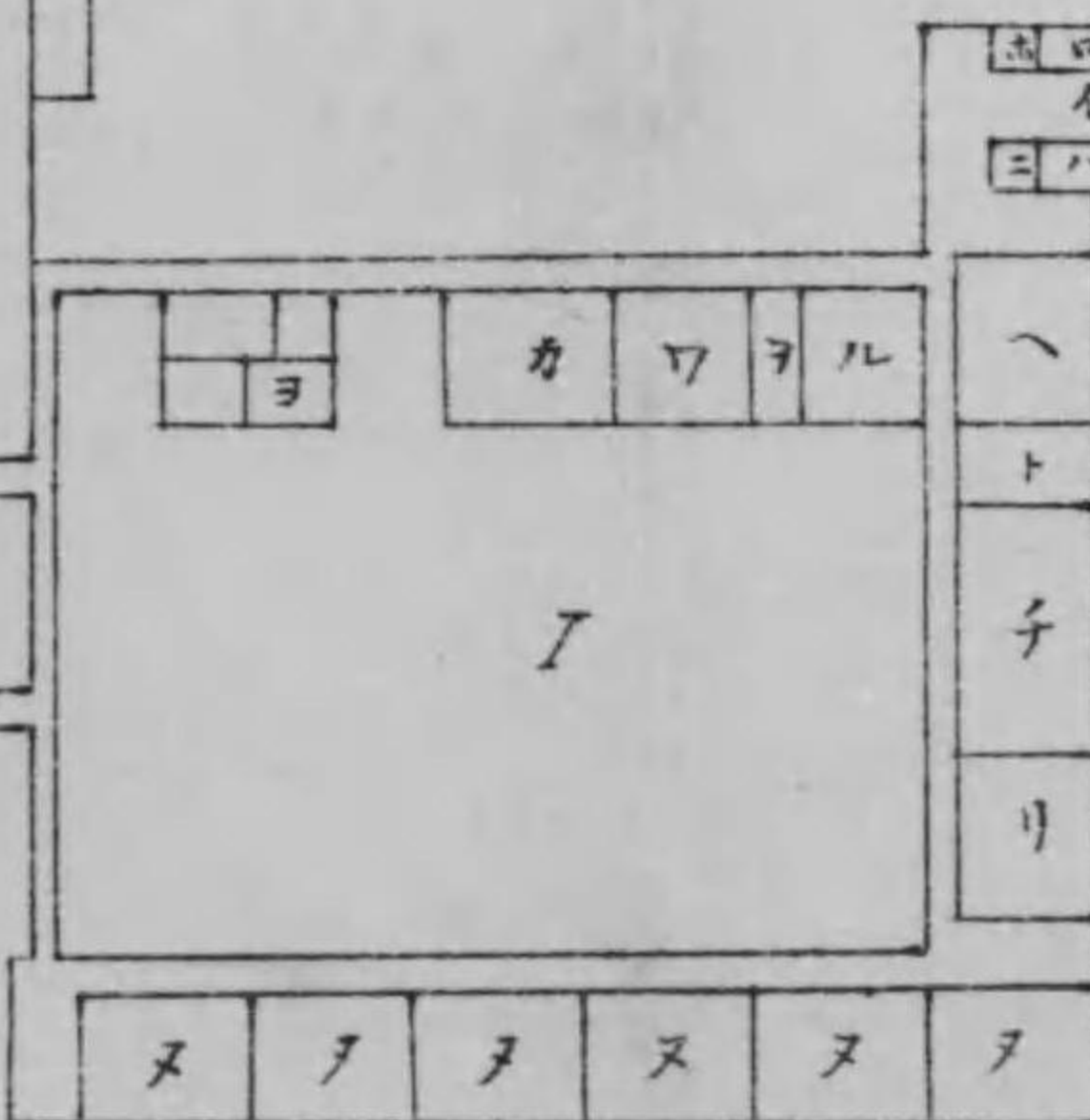
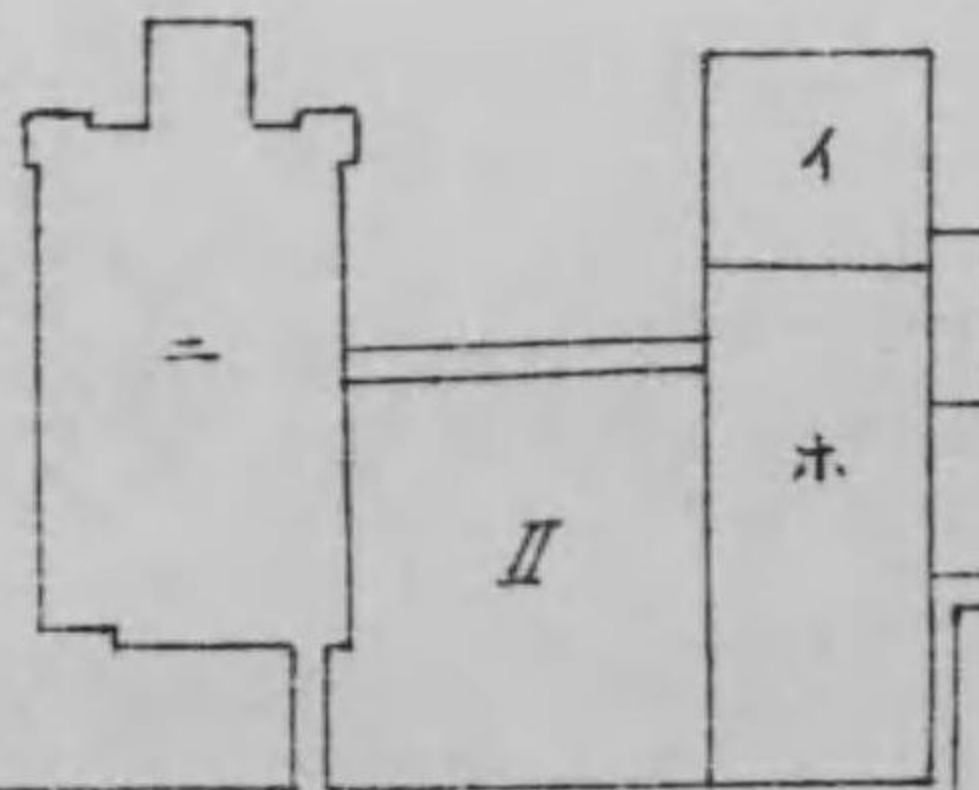
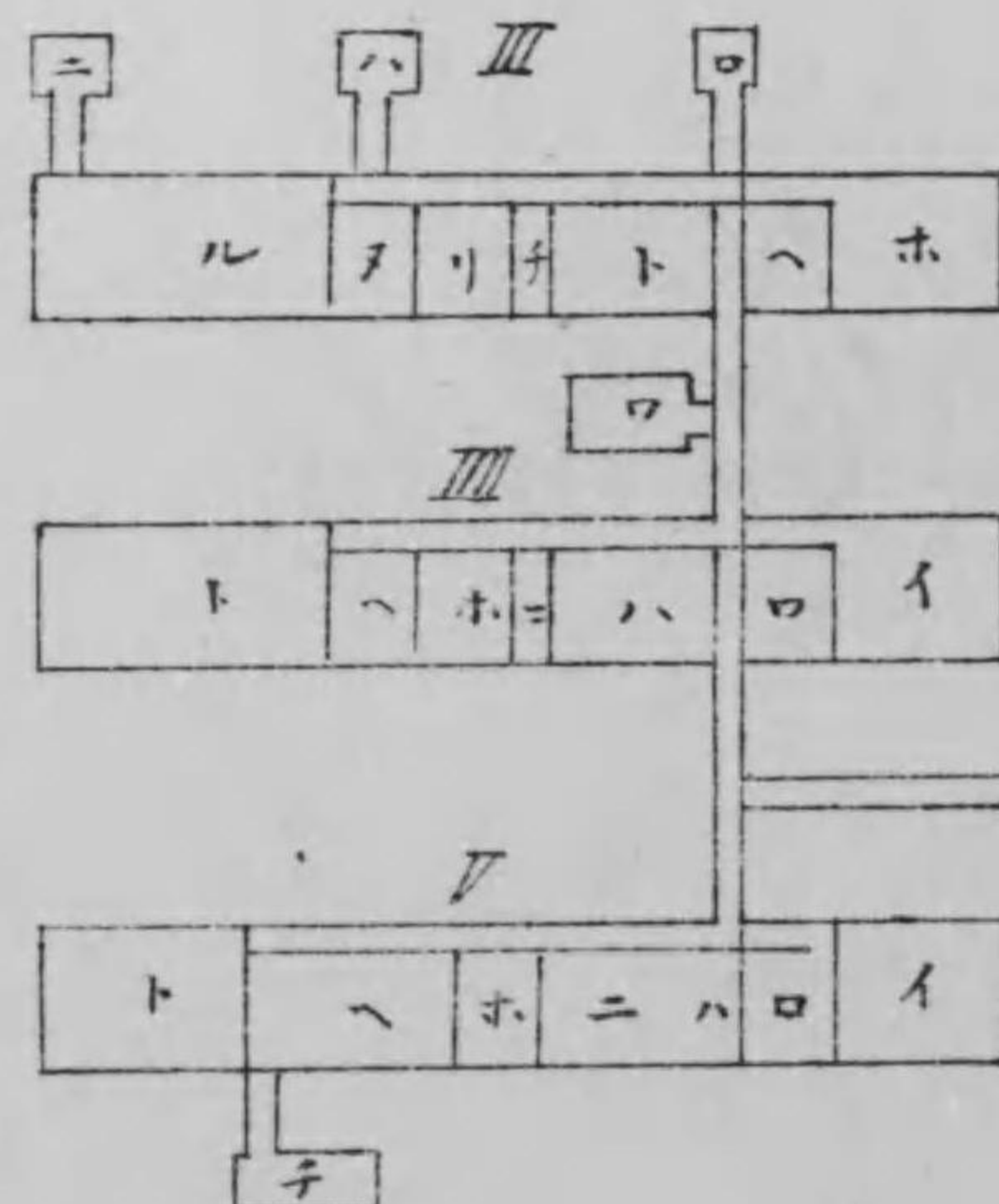
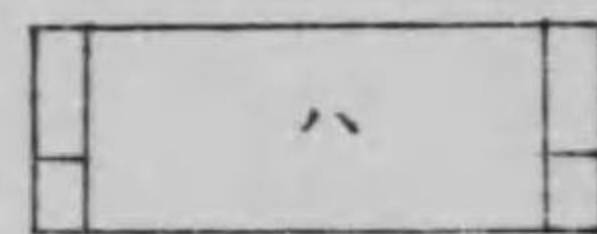
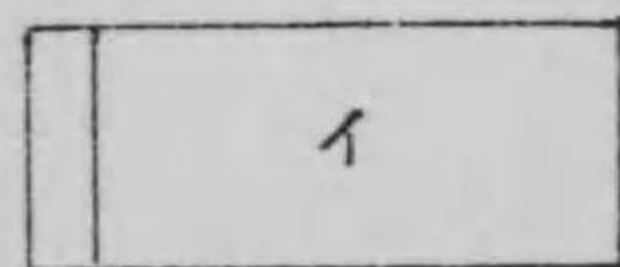
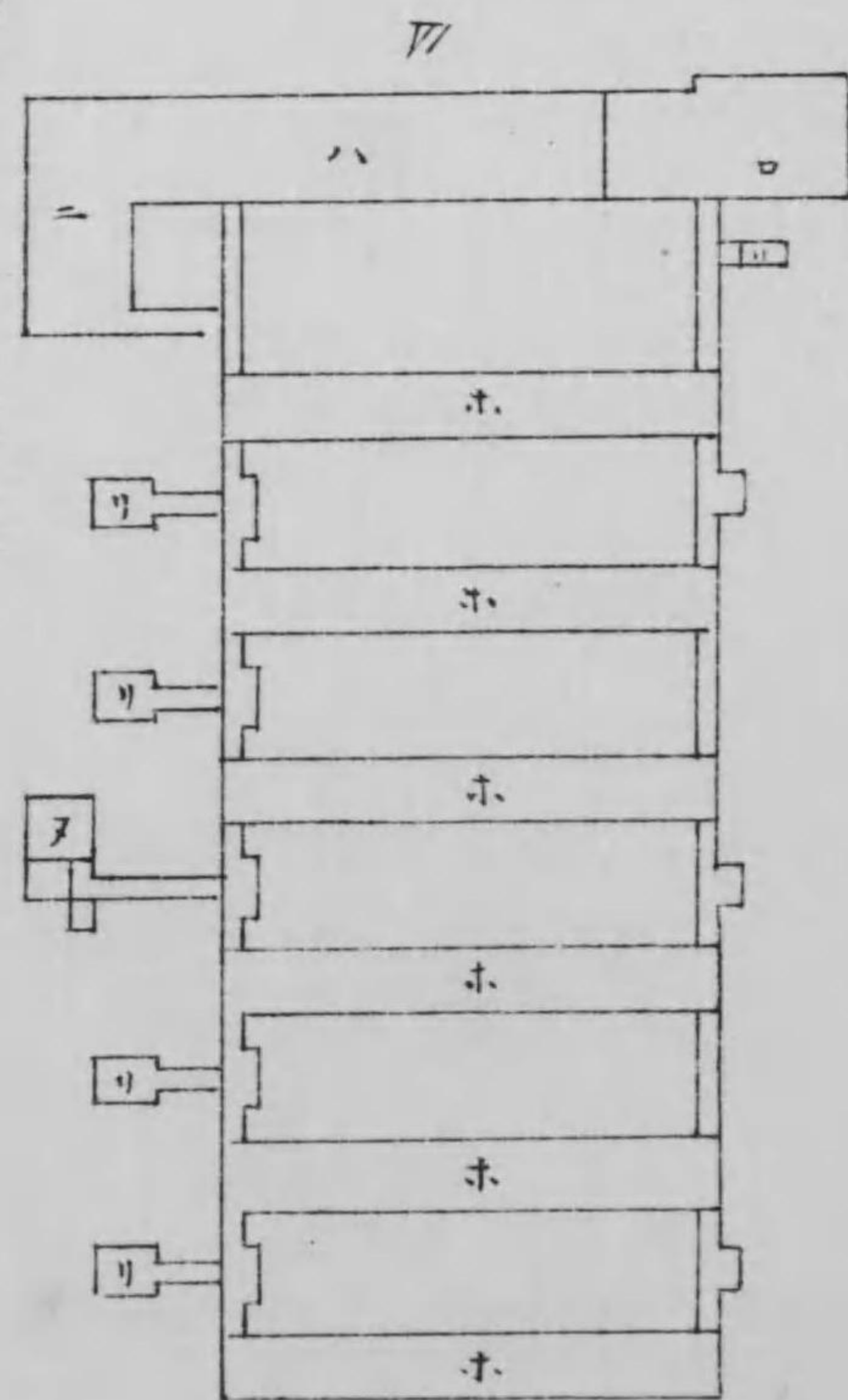
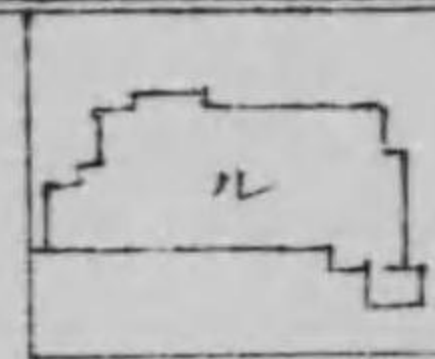
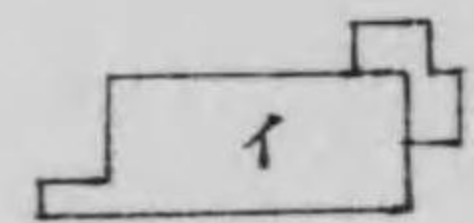
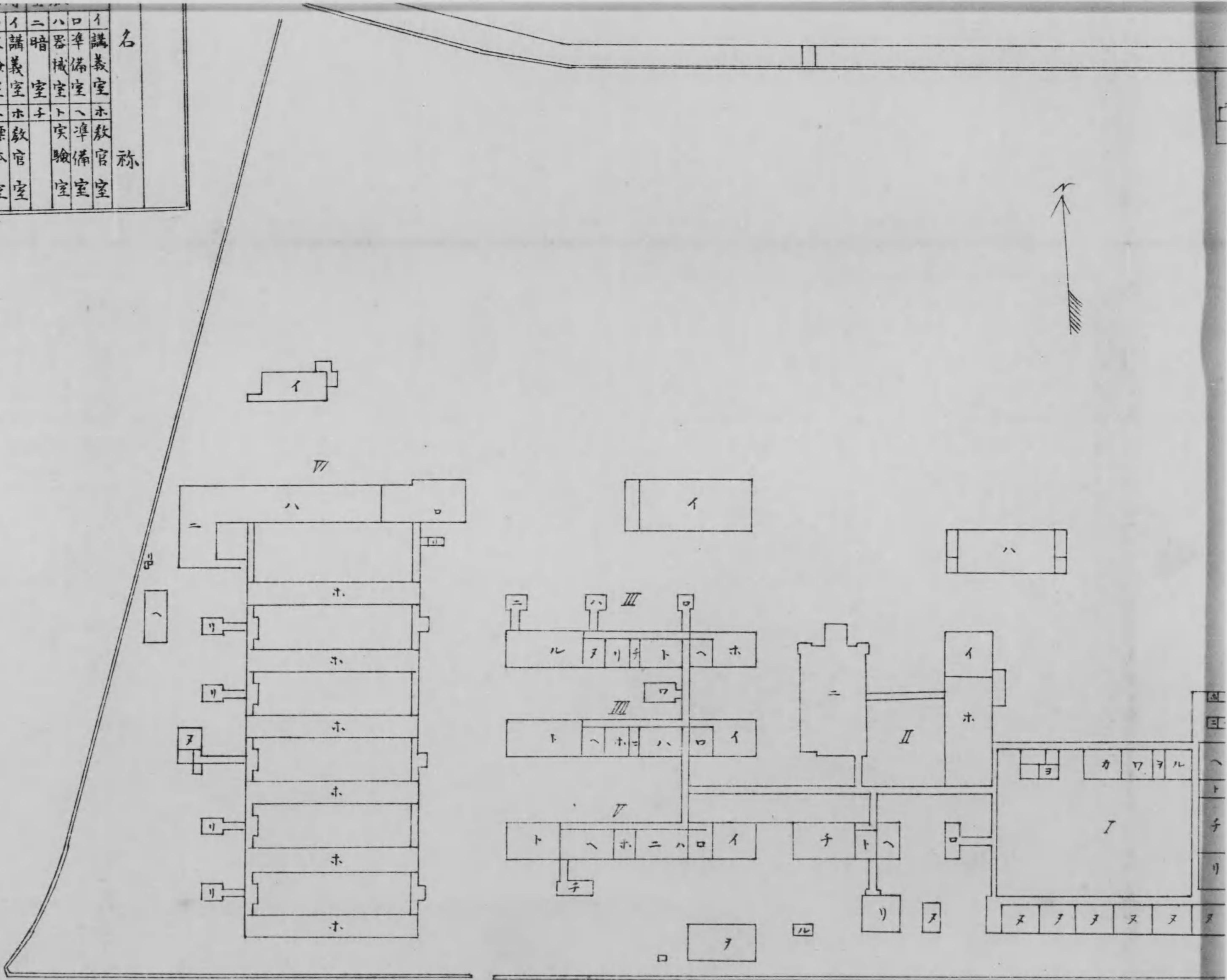


名  
 講義室  
 示  
 教官室  
 示  
 准講室

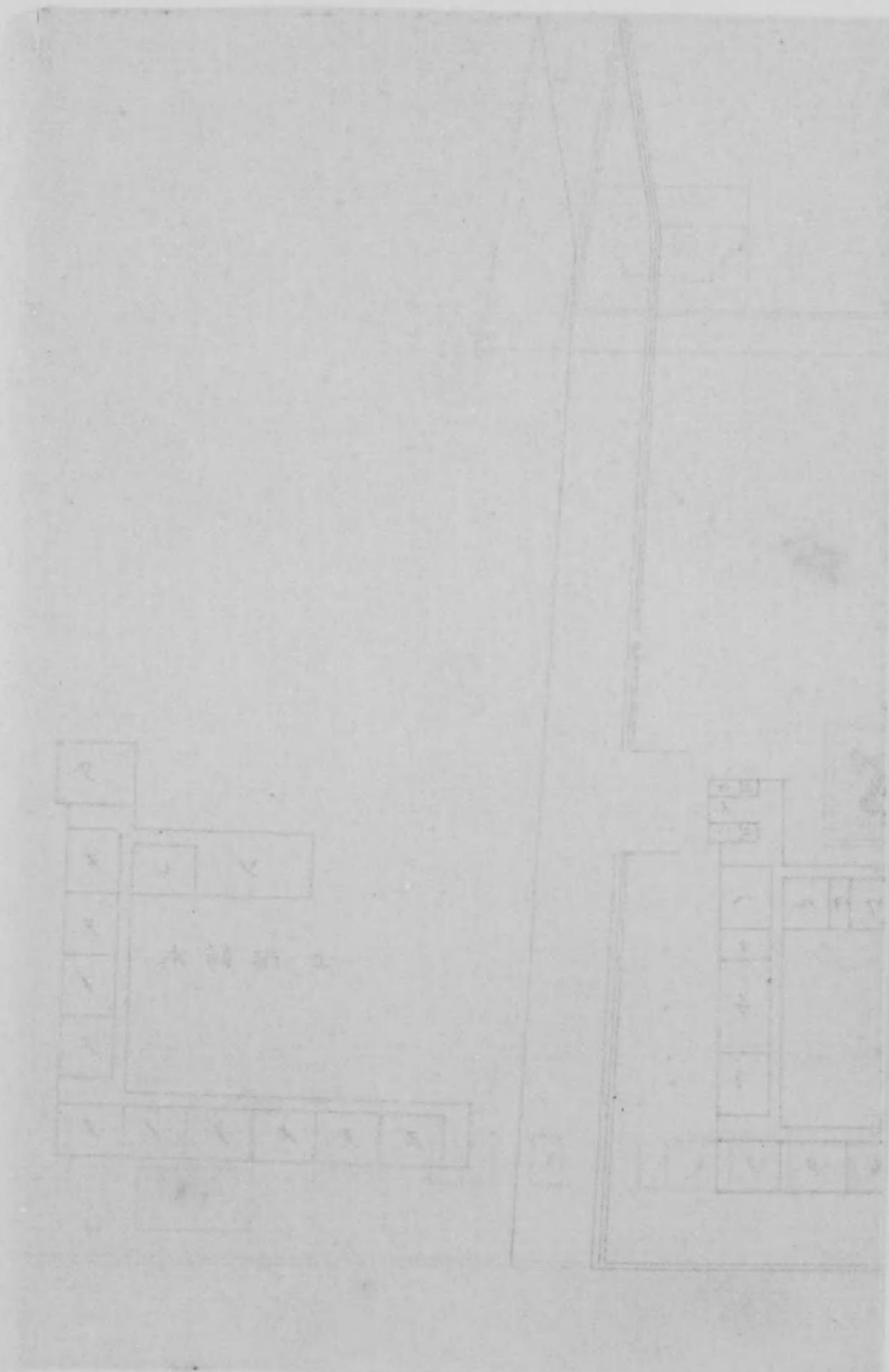


イ	講義室	ホ	教官室	イ	講義室	ホ	教官室
ロ	準備室	ハ	準備室	ロ	準備室	ハ	準備室
ハ	器械室	ニ	実験室	ハ	器械室	ニ	実験室
ニ	暗室	チ	教官室	ニ	暗室	チ	教官室
イ	講義室	ホ	教官室	イ	講義室	ホ	教官室
ロ	実験室	ハ	標本室	ロ	実験室	ハ	標本室
ハ	教官室	ニ	実験室	ハ	教官室	ニ	実験室
ニ	標本室	チ	温室	ニ	標本室	チ	温室
イ	生徒集會所	ト	性樂室	イ	生徒集會所	ト	性樂室
ロ	事務室	チ	會議室	ロ	事務室	チ	會議室
ハ	食堂	リ	便所	ハ	食堂	リ	便所
ニ	炊事場	ル	病室	ニ	炊事場	ル	病室
ホ	自習室	ヲ	生徒監官舎	ホ	自習室	ヲ	生徒監官舎
ハ	倉庫			ハ	倉庫		



附

錄



### 弘前高等學校校友會規則

第一條 本會ハ弘前高等學校校友會ト稱ス

第二條 本會ハ本校職員生徒和衷協同心身ノ向上ヲ圖リ善良ナル校風ヲ發揚スルヲ以テ目的トス

第三條 本會ヲ分チテ左ノ三種トス

- 一、通常會員 生徒
  - 二、特別會員 職員
  - 三、贊助會員 本校卒業生及特ニ本校ニ縁故アルモノ
- 第四條 本會ニ左ノ諸部ヲ置ク

一、學藝部

一、雜誌部

一、柔道部

一、劍道部

一、弓道部

一、角力部

一、野球部

一、庭球部

一、蹴球部

一、陸上競技部

一、旅行部及スキー部

第五條 本會ニ左ノ役員ヲ置ク

一、會長 一名 校長ヲ推ス

會務ヲ總理ス

一、副會長 一名 特別會員中ニツキ會長之ヲ委囑ス會長ヲ補佐シ

會務ヲ整理シ會長事故アルトキハ之ニ代ル

一、部長各部 一名 特別會員中ニツキ會長之ヲ定ム

各部ノ事務ヲ監理ス

一、委員 若干名 第三學期初メ通常會員中ヨリ會長之ヲ定ム

委員ハ其ノ部内ノ事務ヲ分掌ス

一、庶務委員 若干名 通常會員中ヨリ會長之ヲ定ム

會長ノ命ヲ受ケ庶務ニ従事ス

一、評議員 各學級一名 各學級通常會員中ヨリ互選シ會長之ヲ定

ム

一、事務員 若干名 特別會員中ニツキ會長之ヲ委囑ス

會長ノ命ヲ受ケ庶務會計ヲ掌ル

第六條 各部々長委員ハ其ノ任期ヲ一箇年トシ每學年第三學期初メ之

ヲ定ム

第七條 本會重要事件ヲ處理スル爲協議會ヲ開ク協議會ハ本會役員及

各學級一名ノ評議員ヲ以テ之ヲ組織ス

但議決權ヲ有スルモノハ各部委員一名及評議員トス

第八條 協議會ハ各部委員一名以上及評議員ノ三分ノ二以上出席スルニアラザレバ開クコトヲ得ズ

第九條 凡議決ハ二分ノ一以上ノ賛成アルニアラザレバ議決スルコトヲ得ス

第十條 本會會計年度ハ毎年三月一日ニ始マリ翌年二月末日ニ終ル

第十一條 翌年度豫算案ハ各部役員ニ於テ一月中ニ作製シ會長ニ提出スベシ

第十二條 豫算會議ハ毎年二月初ニ之ヲ開ク

第十三條 通常會員ハ會費一箇年金八圓及選手派遣費金貳圓トシ第一第二學期授業料納付ノ際金五圓宛ヲ徴收ス

但休學者ハ半額トス

通常會員ハ入會金トシテ入會ノ當年第一學期ニ於テ前項ノ會費ト

共ニ金五圓ヲ納付スルモノトス

特別會員ハ相當ノ金額ヲ寄附スベキモノトス

第十四條 左ノ事項ハ協議會ノ決議ヲ經テ之ヲ定ム

但シ決議事項ハ會長ノ認可ヲ受クベキモノトス

一、本會收入支出豫算及臨時ノ支出

一、本會規則ノ改正

一、其ノ他會長ニ於テ重要ト認メタル事項

第十五條 毎年度ノ歳入殘餘ハ之ヲ翌年度ニ繰越ス

第十六條 庶務委員ハ各部ノ提出スル決算書ニヨリ總計算報告書ヲ調

製シ翌年度ノ初ニ會長ノ承認ヲ經テ之ヲ公表ス

第十七條 各部ノ細則ハ部長及委員之ヲ定メ會長ノ認可ヲ受クベキモノトス

會計規定

- 第一條 現金並ニ物品ノ出納ハ事務員之ヲ掌ル
- 第二條 現金ハ信用アル銀行ノ預金トス
- 第三條 物品ノ購入又ハ修繕ヲ爲サムトスルトキハ各部委員ヘ所定ノ請求傳票ニ品目價格等ヲ記入シ部長ノ捺印ヲ得テ事務員ニ廻付シタル後其ノ手續ヲナスベシ
- 第四條 會長ハ一年一回以上庶務委員ニ命シ物品ノ檢閲ヲ行フ
- 第五條 會長ハ時々會計事務ノ檢閲ヲナス
- 第六條 事務員ノ管理スル帳簿類左ノ如シ
  - 一、豫算差引簿
  - 一、現金出納簿
  - 一、備品臺帳

第七條 各部委員ノ管理スル帳簿類左ノ如シ

- 一、豫算明細簿
- 一、備品明細簿
- 一、物品購入簿

大正十五年三月十日印刷  
大正十五年三月十五日發行

【非賣品】

### 弘前高等學校

弘前市大字相良町

印刷者 柴谷久之助

弘前市大字相良町

印刷所 弘前印刷株式會社

【電話四二六番】



終