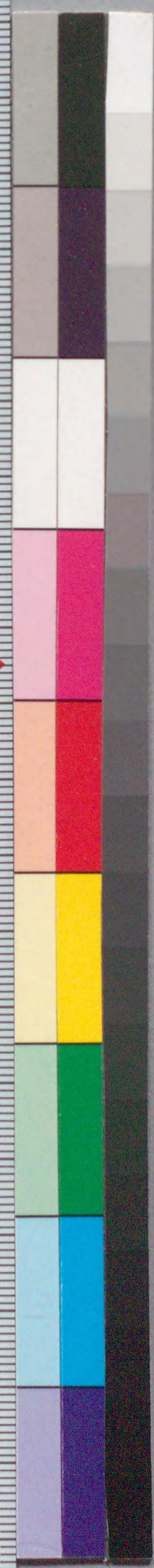


207
791

才三
新織續八丈
全



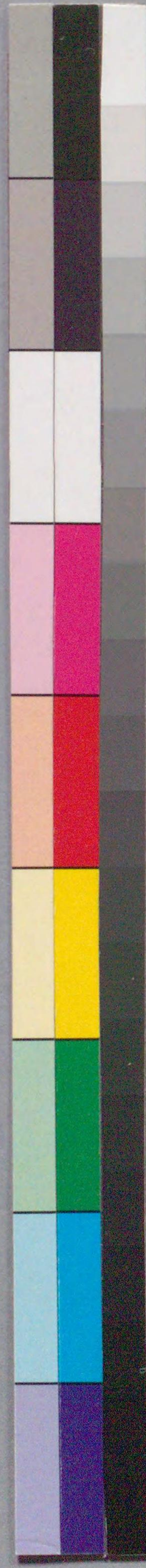
国立国会図書館 新織續八丈 2編5巻 207-791

ガラス使用

新織續八丈

ぬき

207
791





續もの品々聖人ふまぐ入陽虎あり。葵ままぐ入蔓草
 水いづれ仙いづれふまぐ入葱いづれ唐いづれ撰いづれままぐ入悪華いづれ。諂いづれぬいづれふまぐ入瓜いづれ。銀
 無いづれ礼いづれ者いづれ珊瑚いづれ胡いづれのいづれままぐ入鬼いづれ灯いづれ玳いづれ瑁いづれふまぐ入馬いづれ。瓜いづれ。銀
 ままぐ入の七いづれ度いづれ燒いづれ古いづれ身いづれはいづれひいづれのいづれ奈いづれ良いづれ刀いづれこれいづれ等いづれはいづれら
 見いづれのいづれ仙いづれもいづれらいづれふいづれくいづれ。其いづれ實いづれはいづれ雲いづれ泥いづれ万いづれ里いづれ月いづれはいづれ泥いづれ龜いづれ富いづれ士いづれ小
 嬰いづれ葉いづれ。よいづれらいづれもいづれついづれついづれぬいづれ物いづれゆいづれくいづれありいづれ。それいづれもいづれもいづれ罪いづれふいづれらいづれも
 學者いづれまいづれまいづれのいづれ戲いづれ作いづれ者いづれがいづれ織いづれりいづれていづれないづれるいづれ續いづれハいづれ丈いづれ予いづれ小
 フいづれテいづれウいづれをいづれ附いづれけいづれるいづれ。學いづれのいづれ箴いづれのいづれ細いづれまいづれらいづれゆいづれへいづれ。停いづれ地いづれ合いづれも
 請いづれ合いづれれいづれをいづれ犬いづれ尺いづれといづれかいづれういづれといづれ二いづれ十いづれ五いづれ下いづれ。されいづれといづれ價いづれのいづれ安いづれきいづれをいづれ取いづれえいづれよ
 一いづれ及いづれぶいづれめいづれしいづれまいづれせいづれといづれ。掛いづれ硯いづれといづれさいづれらいづれりいづれていづれ記いづれ

文政壬午孟春

柳亭種彦



前編 歌川國直画
後編 歌川美九画

文政壬午新彫
全誌五冊

阿駒 妻三

新織續八丈

種彦校
柳菊作





おのちのち
おのちのち
おのちのち
おのちのち
おのちのち
おのちのち
おのちのち
おのちのち
おのちのち
おのちのち

寂右衛門
草履取駄馬六

批把湯の
薬讀
書三郎

五磨川の
軒家の
小島丸

浪花百貫町
質屋の痕
於菊

五磨川の臣
五百崎
隅之助
後
質屋の手代
孝助





あしは

五





Handwritten Japanese text in vertical columns, likely a narrative or dialogue related to the illustration above. The text is densely packed and covers most of the lower half of the page.



Handwritten Japanese text in vertical columns, continuing the narrative or dialogue from the left page. The text is densely packed and covers most of the lower half of the page.





おこま

おこま



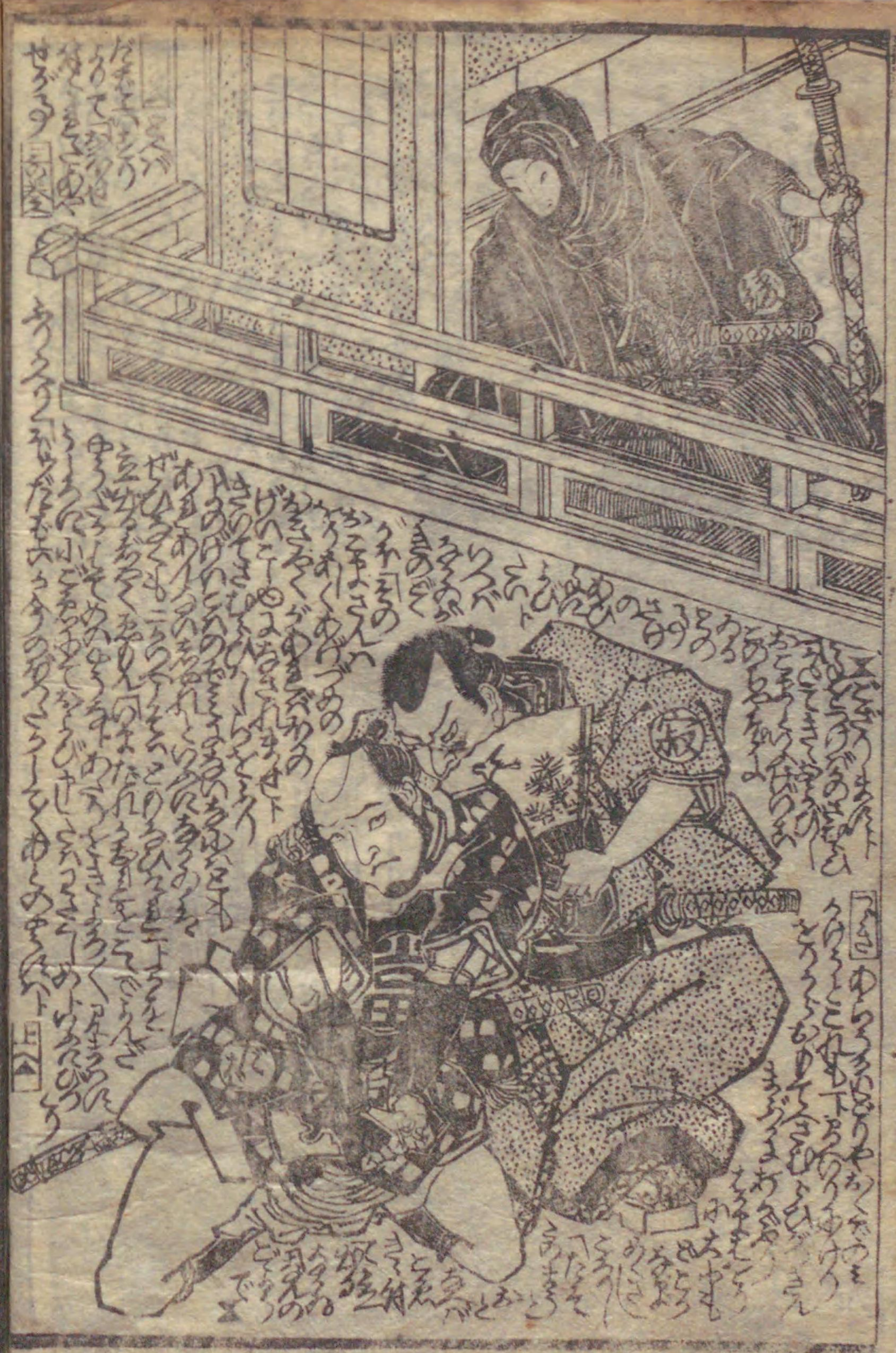
おこま





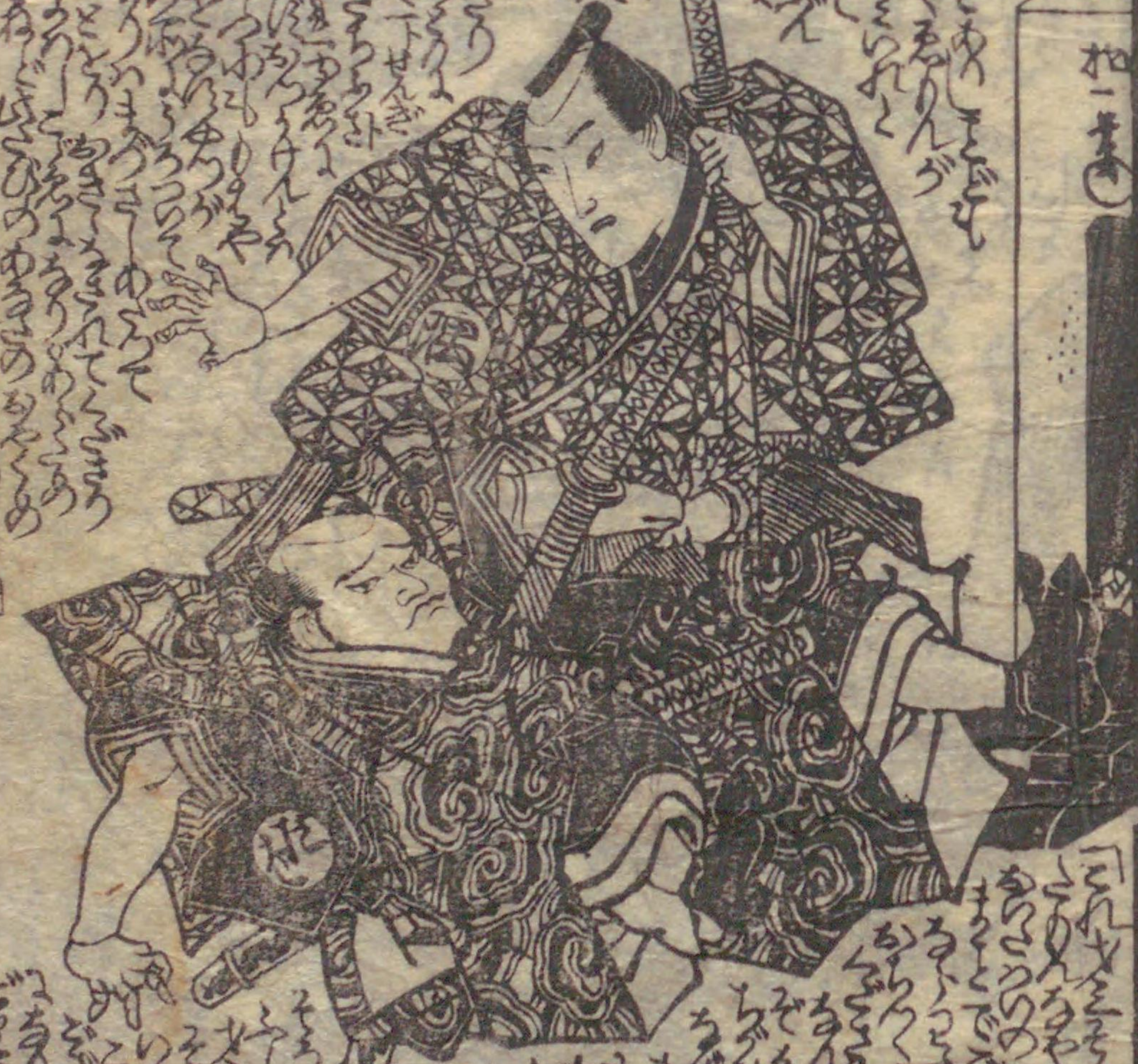








Handwritten text in kuzushiji script, arranged in vertical columns. The text is densely packed and covers most of the page area.



Handwritten text in kuzushiji script, located at the top of the right page, above the illustration.



Handwritten text in kuzushiji script, located at the bottom of the right page, below the illustration.



Handwritten text in vertical columns, likely a chapter introduction or a scene description. The text is dense and written in a cursive style.



十
H

Handwritten text in vertical columns, continuing the narrative or providing commentary on the scene.





文政壬午新春新冊子目錄

書物並地本問屋

江戸人形町通 乘物町

雙鶴堂 鶴屋金助板

繪本源氏一統志 全六冊 馬場玄隆著
はまのしんげん 源氏より一統志のあがりのゆゑに馬場玄隆著の繪本

繪本名頭武者全冊 葛飾前北齋編
はまのしんげん 名頭の武者の繪本をまとめたものにて葛飾前北齋の編

太田道灌雄飛録全冊 勝村東山貞著
おのだうかん 雄飛の物語をまとめたものにて勝村東山貞の著

遠乃白浪全三冊 十返舎一九著
とほのしらなみ 遠の白浪の物語をまとめたものにて十返舎一九の著

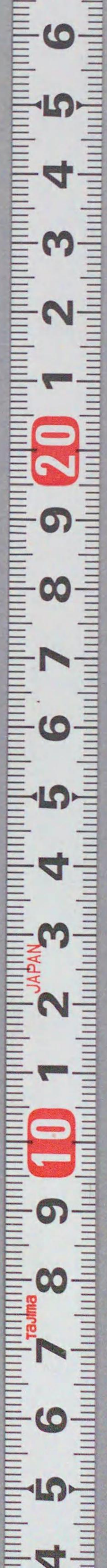
國直画



柳菊作種彦補

柳菊作種彦補の書物... 華井道支









七十一

七十一



207
791

目紙草繪新春午壬政文

欲廻川乗合舌舌六冊 十返舎一九作
 北尾美丸画
 阿駒新織續八丈五冊 十返舎一九作
 柳亭種彦補
 妻三郎 堀川美丸画
 善惡勘定帳三冊 十返舎一九作
 哥川国九画
 清川小紋帳新形揃六冊 柳亭種彦作
 哥川国貞画
 美艶仙女香平八綱 十色以上取寄の品方尺毎を定めて
 江戸南馬場の
 物並地本問屋 江戸人形町通兼物町鶴屋金助扱
 双雀堂

後編花采齋美丸画
 茶編柳煙樓國貞画
 坂本氏製

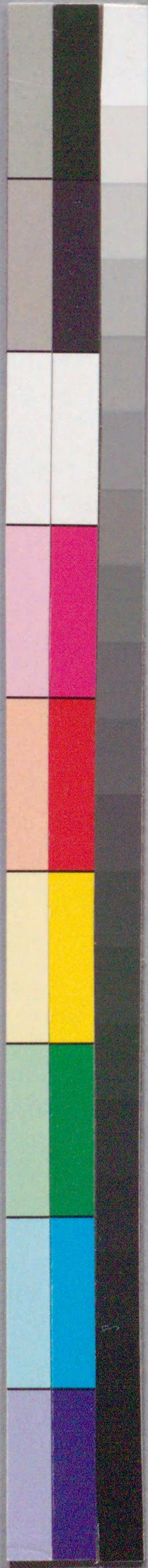


柳亭種彦校正
 萍亭柳菊稿本

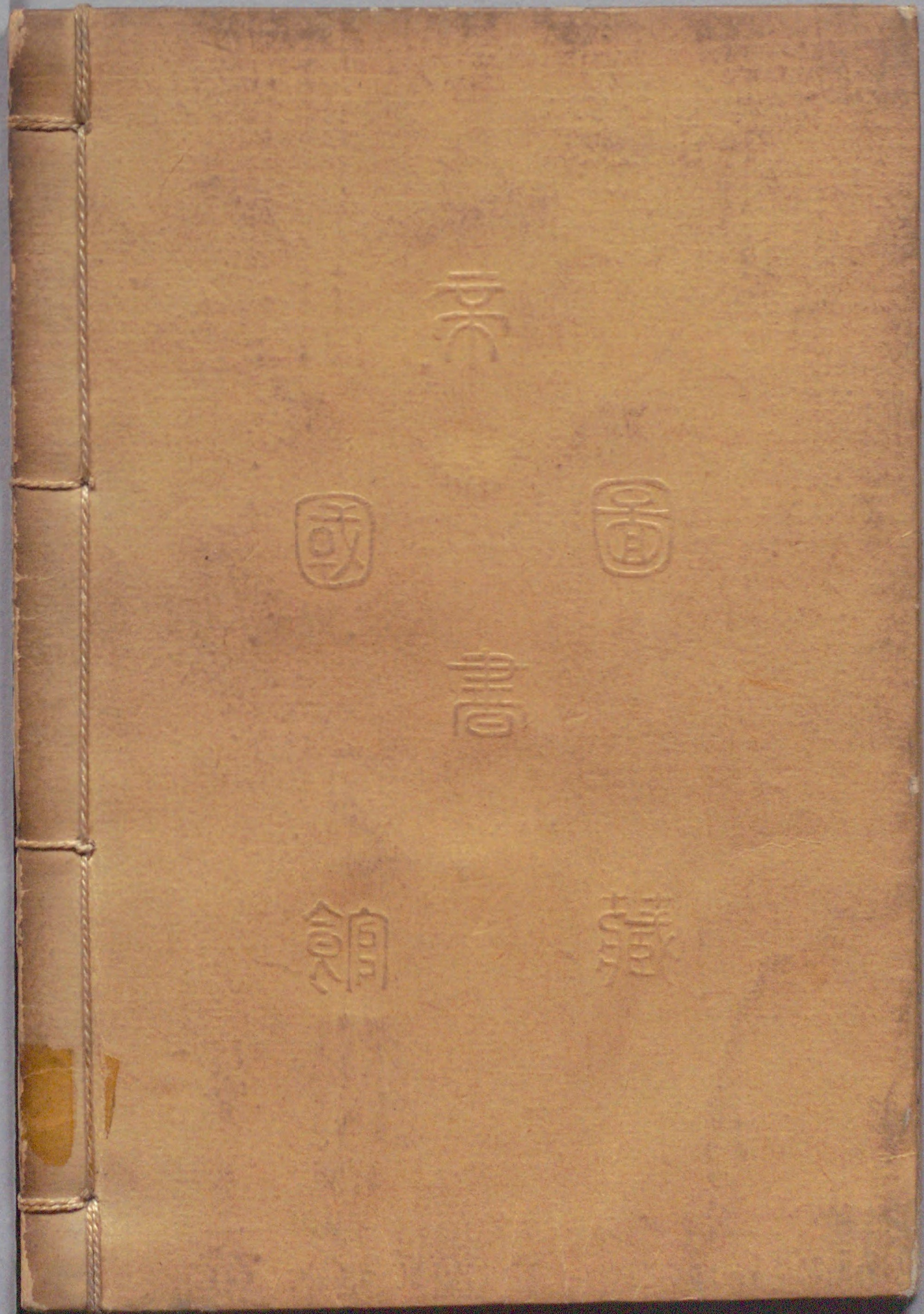


207
791





国立国会図書館 新織續八丈 2編5巻 207-791



ガラス使用

