



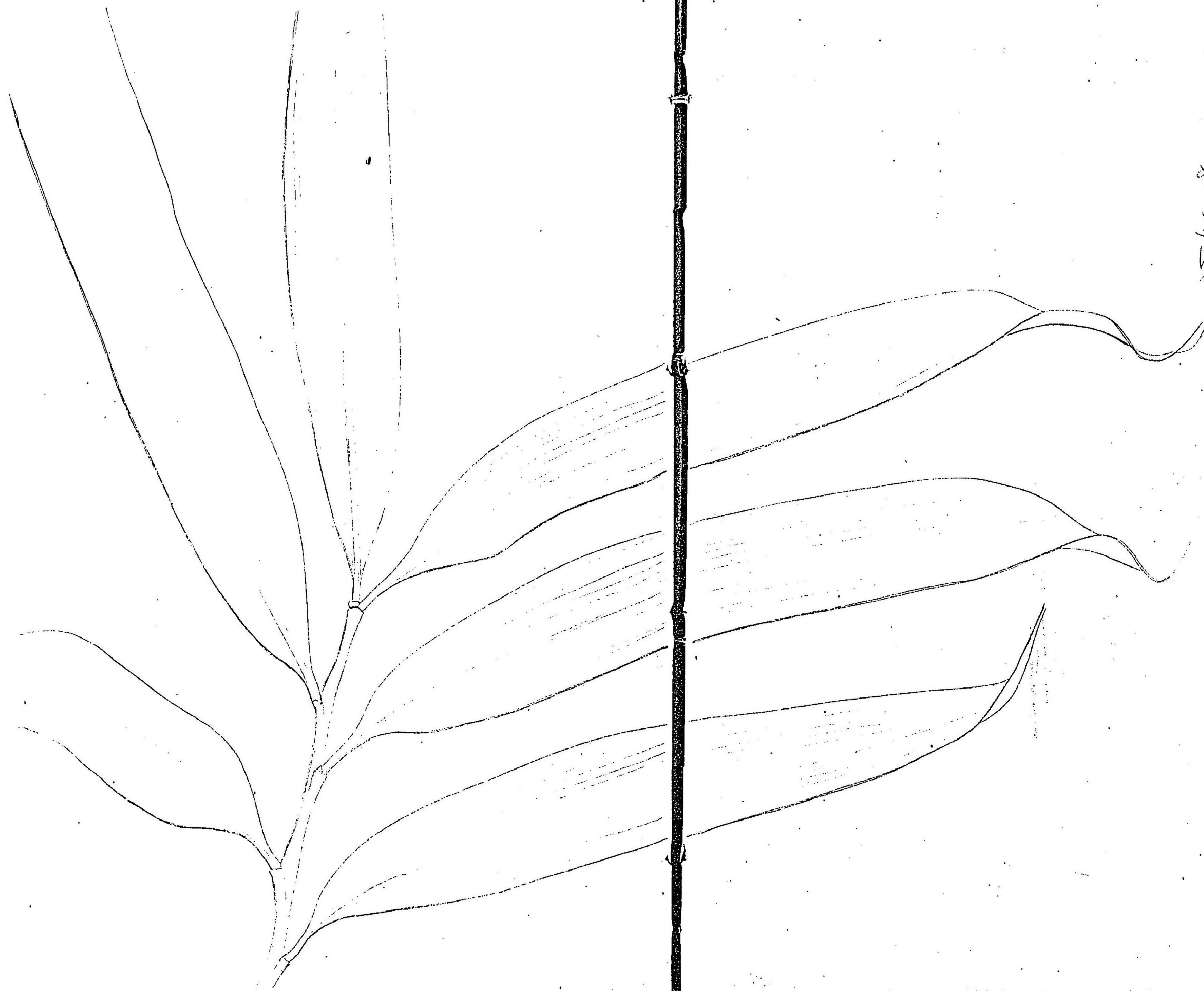
第九十七號  
志  
く

諸常苞禾提  
用綠木科要  
號八十九第

説 雜	用 効	質 材	護 保	養 培	藝 種				
					條 壓	接 嫁	條 摺	植 苗	植 實
	細長竿ヲ要スルノ用ニ供ス樹木ノ依柱藩籬ノ用其他籠籠ノ類ヲ作ルニ皆之ヲ需用ス團扇ヲ製スルニ至テハ之ヲ捨テ他ニ代用スヘキモノナシ其所用極テ廣シ	肉甚タ厚カラスト雖強韌ニシテ粘力アリ折レヌ又之ヲ割キ之ヲ剝キ本ヨリ梢ニ至ルヘシ					苦竹ニ同シ		

地 適	形 狀						稱 名	
	體 全	實	花	葉	枝	幹	根	名 通
山野ニ生ス諸地アラサルナシ然レモ温暖ノ良地ニ産スルモノ最モ肥大ナリ	枝葉肥大ナリト雖能ク揚起シテ帚狀ヲナシ他竹ノ如ク四散セス○又一種斑竹ニシテ雲紋ヲナスモノアリ雲斑竹ト云フ觀美ナリ(淡竹質ノモノナシ)だけ質ノモノト異種ナリ)			長四五寸濶サ五六分	肥大ニシテ舒長	直上ニシテ高サ丈餘圍三寸許其節甚タ平ニシテ且ツ切促ナラス		免 だ け
								名 方
								名 漢
								名 洋
								ARUNDINARIA JAPONICA. アルンジナリア ジャポニカ

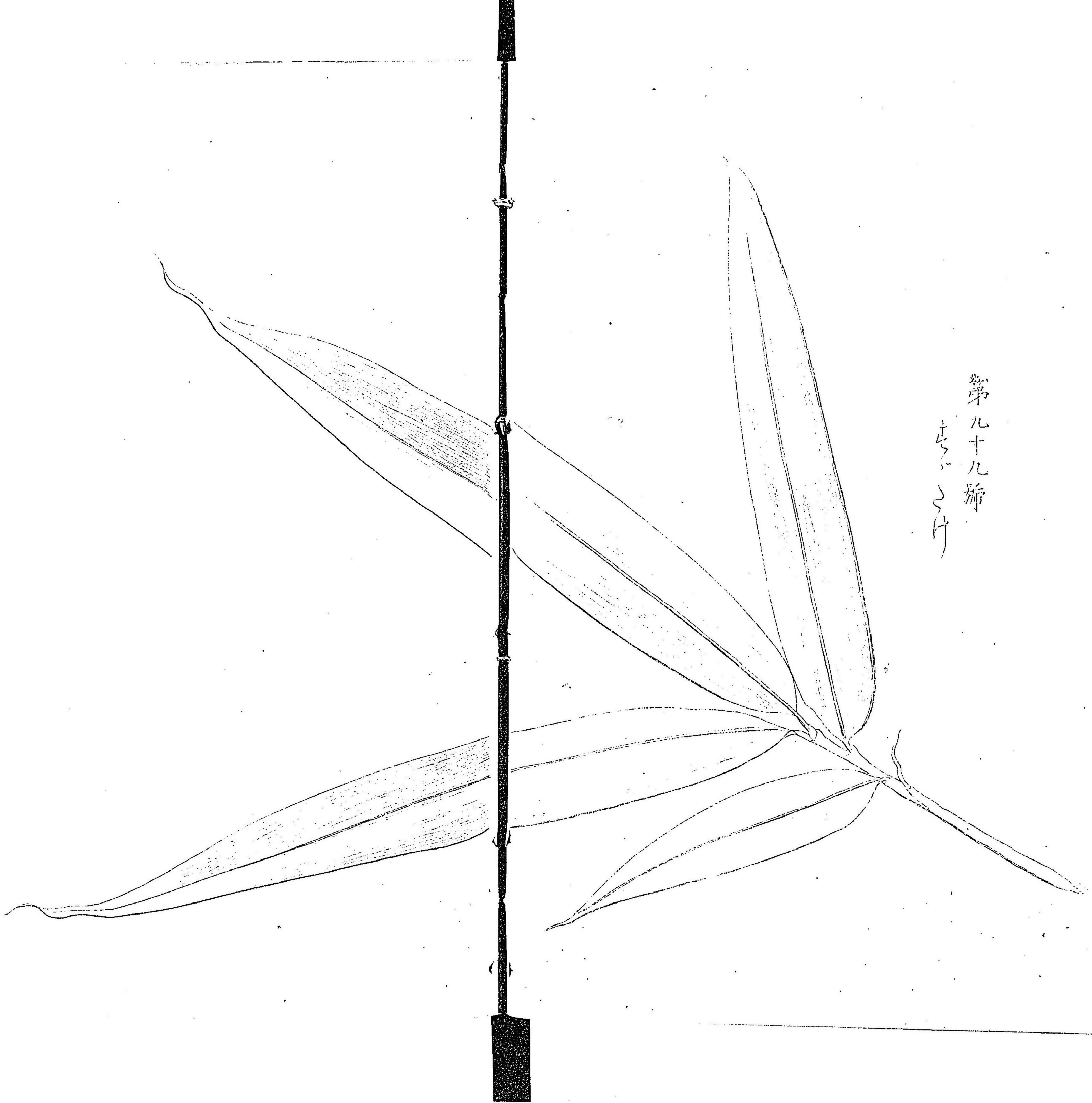
第九十八號  
めづり



提 要  
禾本科  
芭 木  
常 綠  
籬 籬  
號九十九第

種 名	藝 種					養 培	護 保	質 材	用 効	雜 說
	條 壓	接 嫁	條 摺	植 苗	植 實					
名 通								質頗堅硬ニシテ精力アリ幹ノ枉曲ナルモノ之ヲ撓メテ直カラシムヘシ木曾山中ニ生スルモノ細幹端直ニシテ甚々美ナリ みすゞだけト稱スルモノ是ナリ	籬籬管箱ノ類ヲ製シ籬ヲ結ヒ其他山家ノ利益ヲナス頗ル多シ又之ヲ細削シテ扁條トナシ編テ花瓶帽盒文房諸器及敷キ物 ヲ製ス美觀ナリ信濃國ノ物産ナリ	信濃國甚美ノみすゞヲ出スヲ以テ古來信濃國ノ冠詞トス

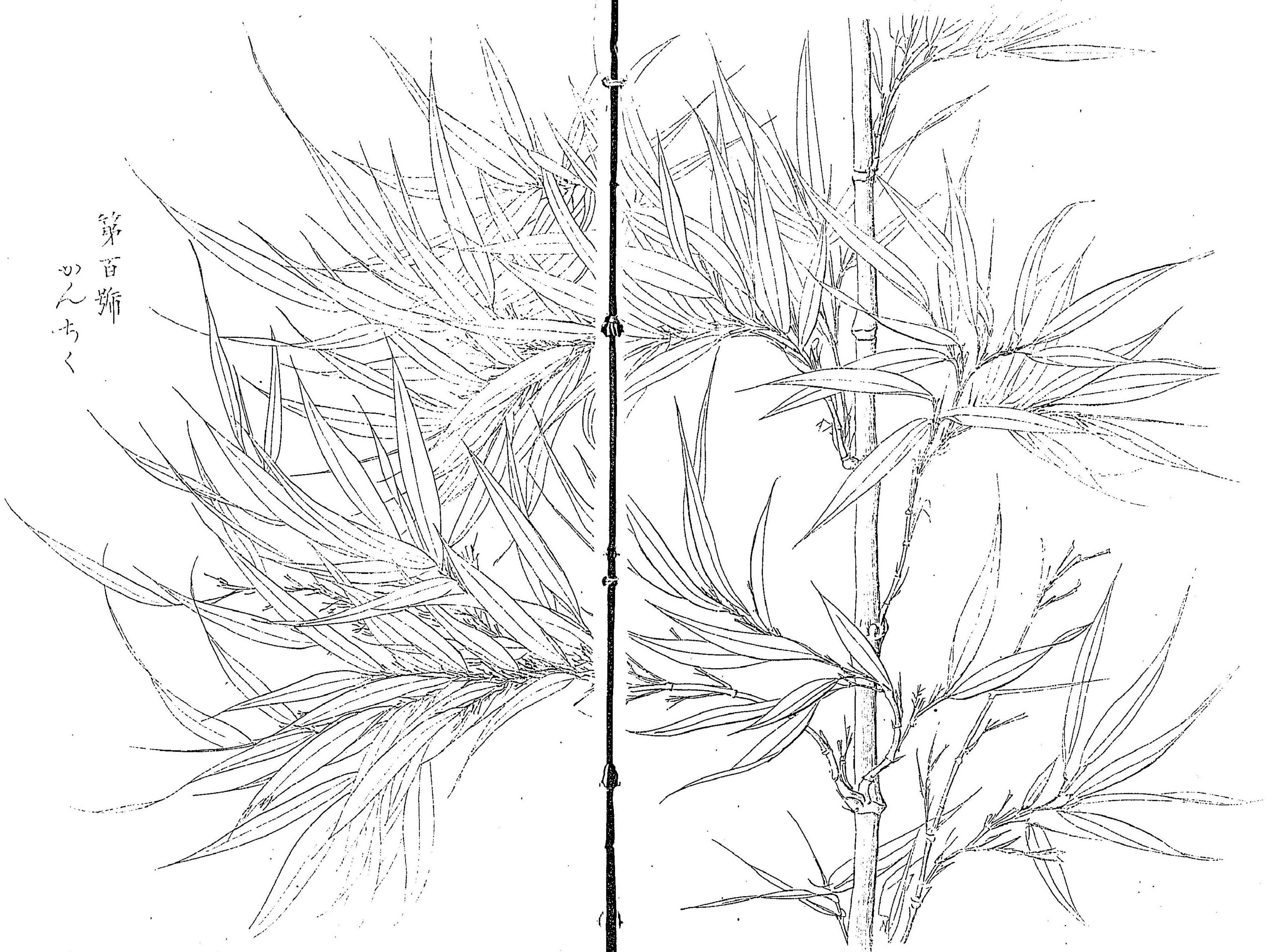
地 適	形 狀						名 通
	體 全	實	花	葉	枝	幹	
深山寒谷諸竹生セサルノ地ニ生ス陸中ノ南部相摸ノ箱根信濃ノ木曾諏訪諸山最多シ				長五六寸濶サ寸許くまいざゞヨリ狭クシテ末尖ル	肥大ニシテ幹ニ齊シク或ハ幹ニ過ク幹ノ上部ニ附テ多カラス	細長ニシテ大抵管ノ大ノ如シ或ハ高丈許圍寸許ニ及フモノアリ其節甚々高カラス	名 漢 名 洋 ARUNDINARIA SP. アルンジンナリア



第九十九號  
土佐の竹



第百斲  
のんちく



第八號 幹ノ下七。六丈ハ七八丈 正 誤

第四十六號 葉ノ下石楠。葉ハ石南。葉ノ誤

第五十號 葉ノ下長。尖。頂ハ長。梢。尖。頂ノ誤

第六十六號 嫁接ノ下晴。明ハ清。明ノ誤

第八十五號 實植ノ下其。生。易。キ。推。シ。知。ス。ヘシ。ハ其。生。シ。易。キ。推。知。ス。ヘシノ誤

第九十一號 培養ノ下礬。糖ハ糠ノ誤

全 効用ノ下第一。品ハ第一。等。品ノ誤

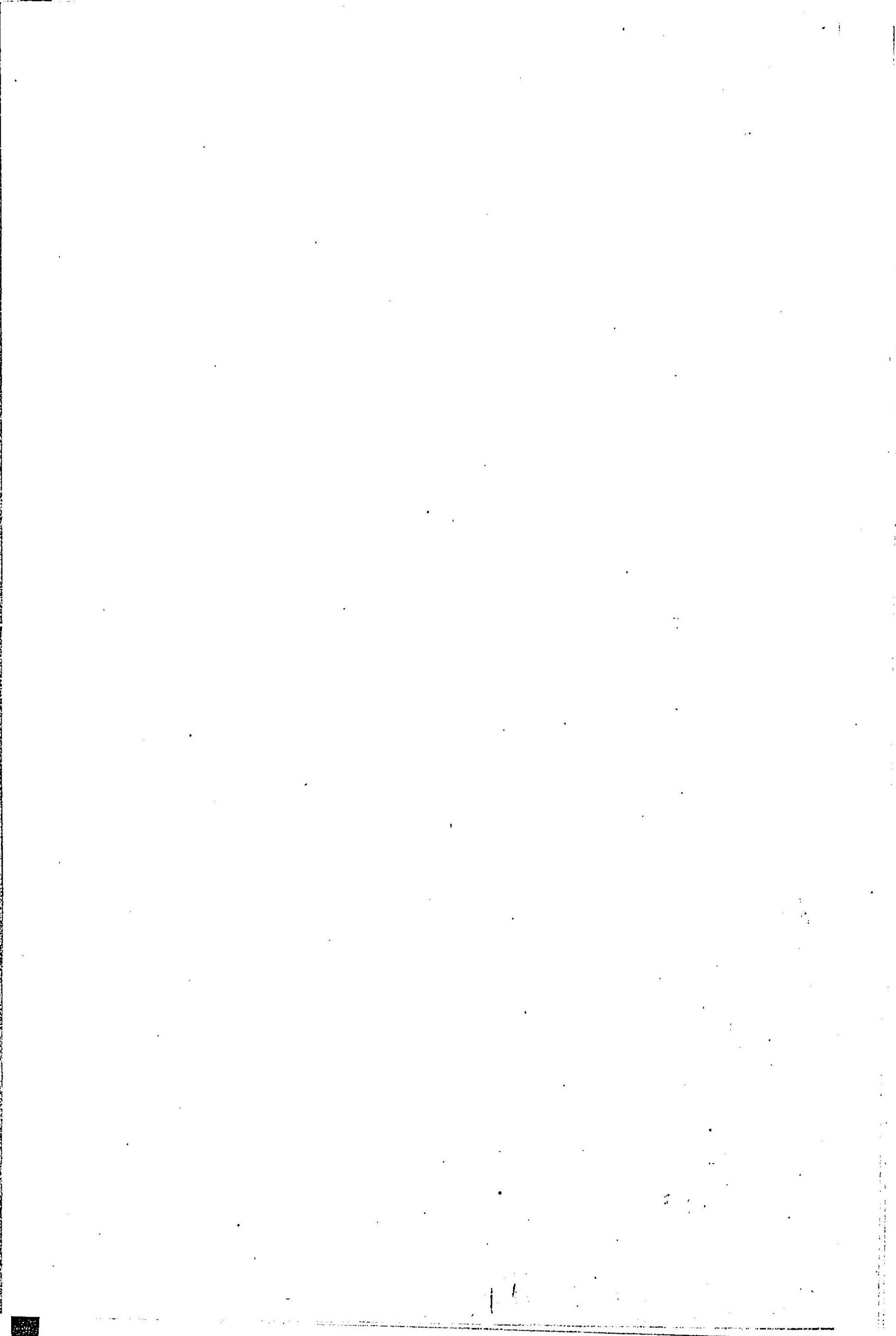


明治十一年一月出版

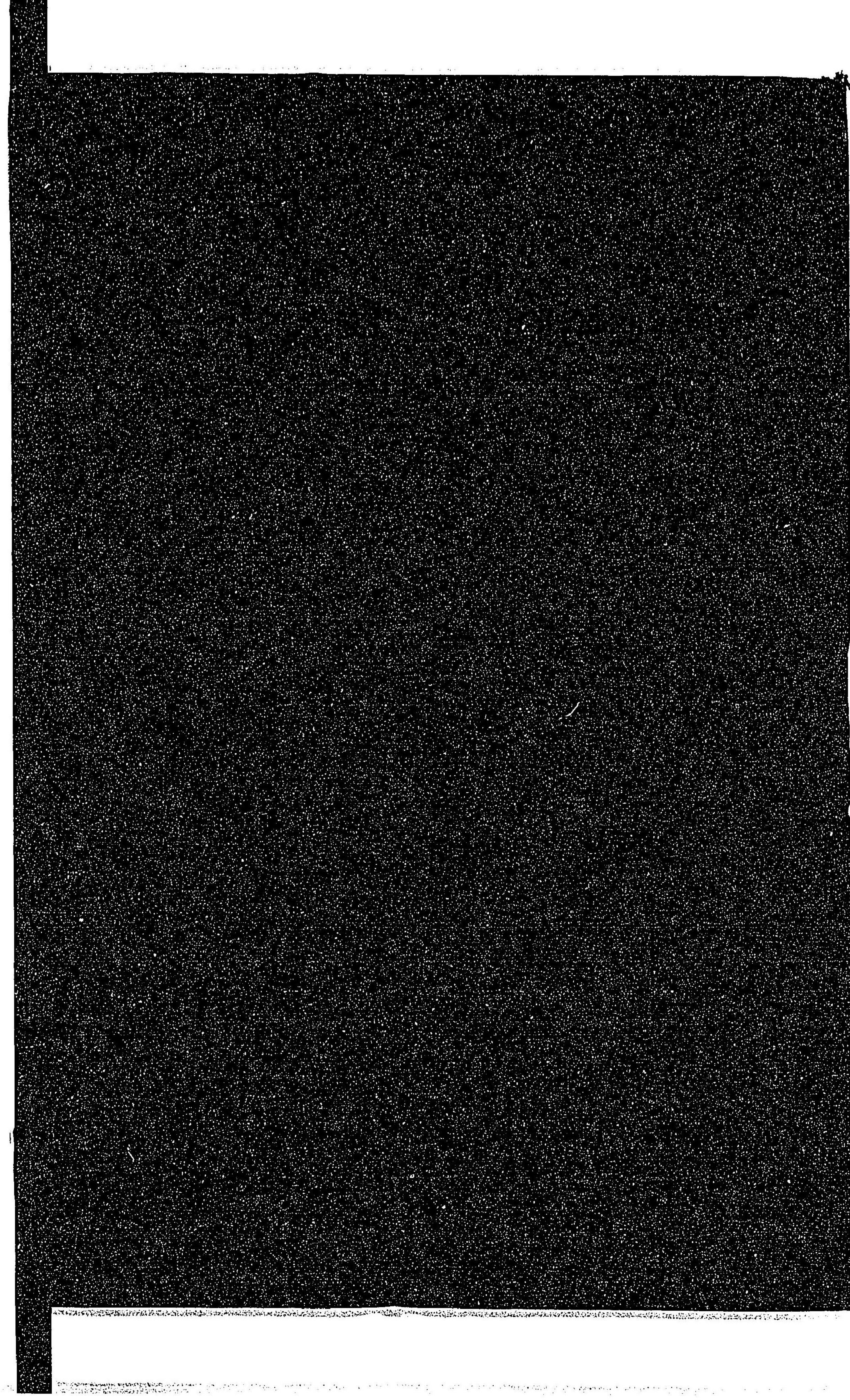
版權所有

地理局藏版

定價八拾壹錢九厘



昭和七年一月廿九日  
小牧實繁



065318-000-0

652.72-N249d

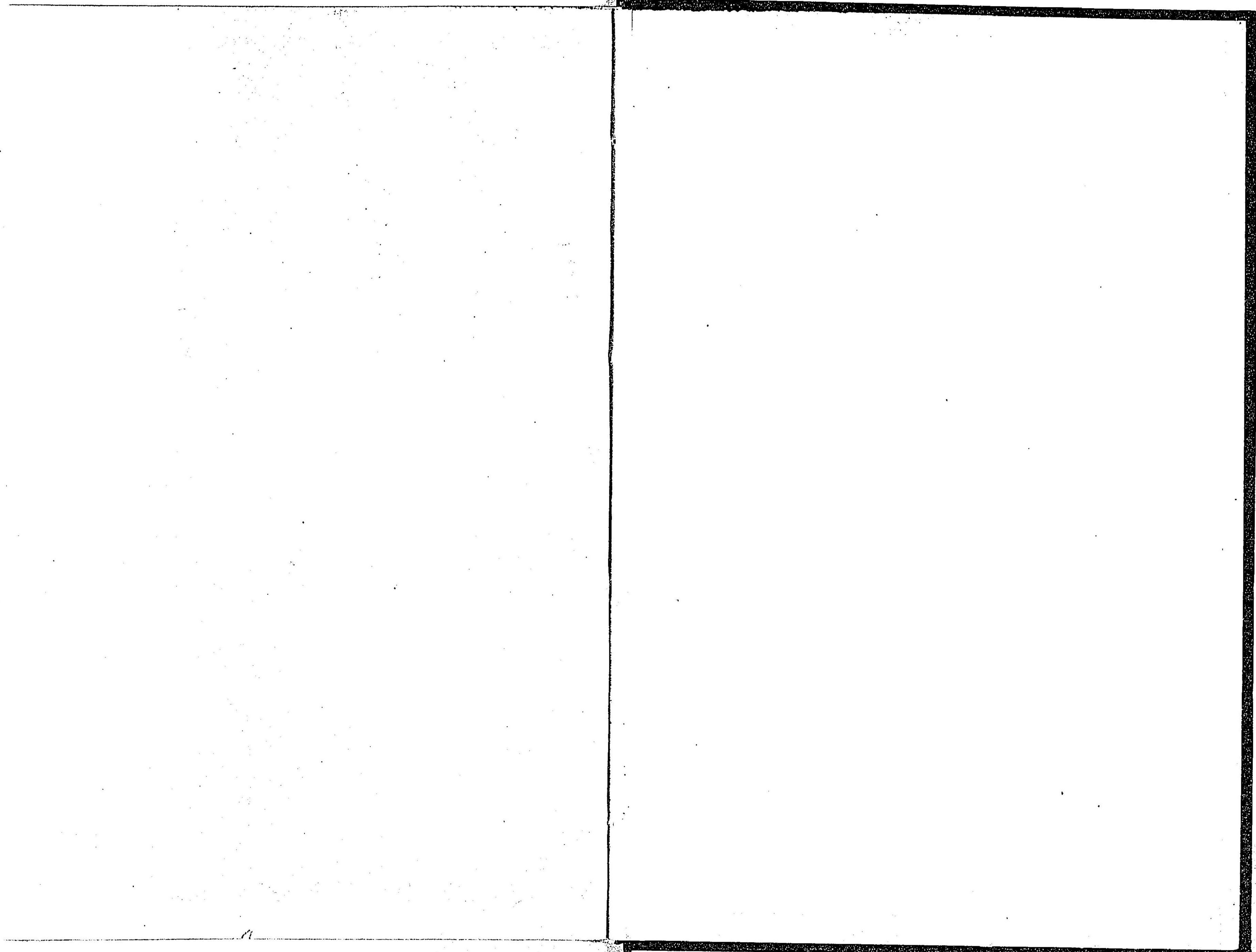
大日本樹木誌略 初編

内務省地理局

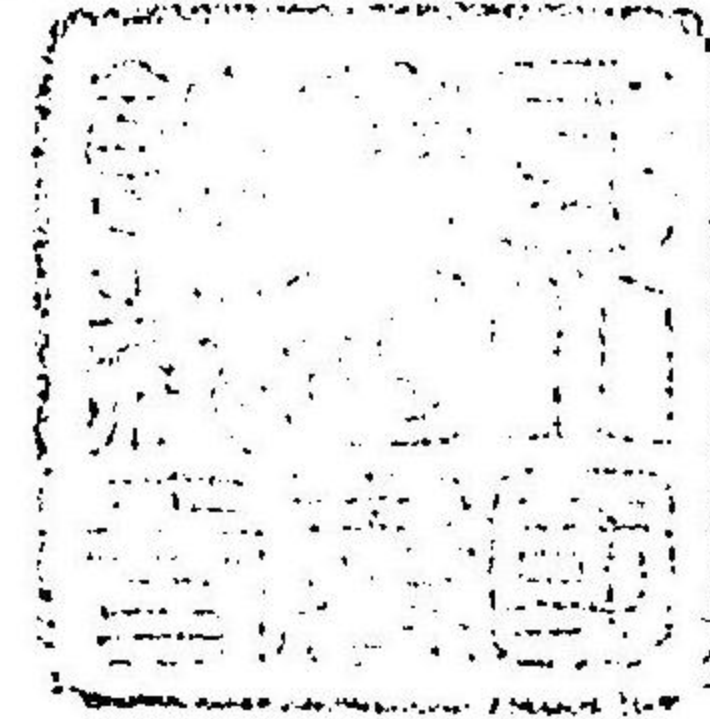
M11.1

CCE-0160





652.72  
N249d



219553