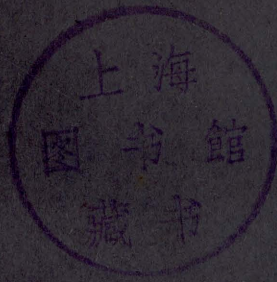


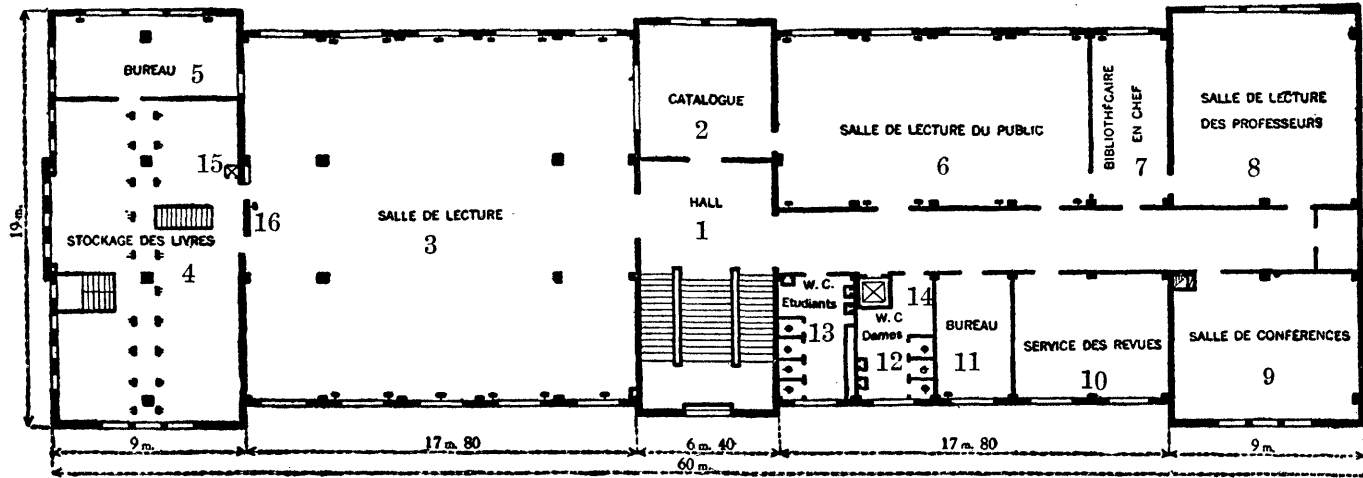
震旦大學之新園



110972

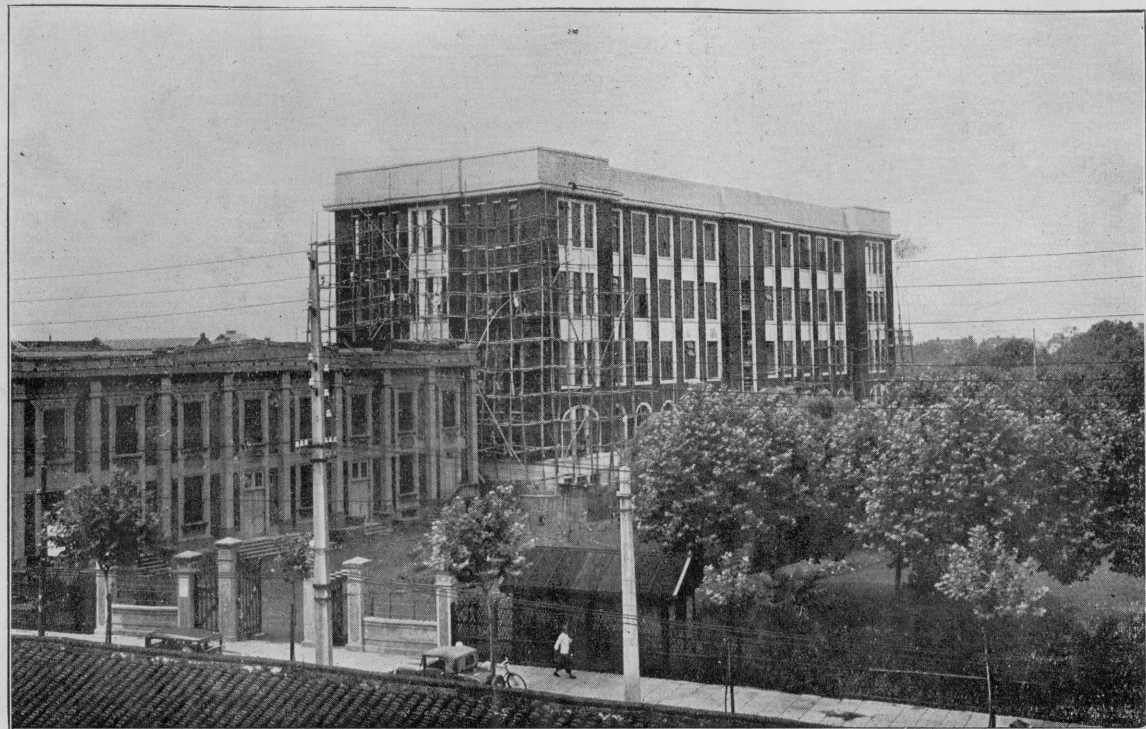


AS41 212 0009 7762B



震旦大學新圖書館主要部份平面圖

- | | | | |
|------------|----------|-----------|-----------|
| 1. 入口 | 5. 典藏室 | 9. 講讀室 | 13. 學生盥洗室 |
| 2. 目錄室 | 6. 公眾閱覽室 | 10. 雜誌室 | 14. 電梯 |
| 3. 學生閱覽室 | 7. 館長室 | 11. 職員辦公室 | 15. 送書機 |
| 4. 書庫(最下層) | 8. 教授閱覽室 | 12. 女賓盥洗室 | 16. 出納檯 |



震旦大學新廈施工將竣情形

震旦大學新圖書館籌建經過

籌劃

震旦大學圖書館，草創於民十七。惟時以正式館屋，尙待建築，暫將所有圖書，分儲各院專庫。民廿一，西校董才爾孟蒞校。鑒於各庫地位狹小，而圖書數量，激增無已。幾經躊躇，乃毅然決定，在本校西院（呂班路二八〇號）草場之南，禮堂之西，建築大廈一所。騰出東院（呂班路二二三號）現有房舍，專充大學宿舍，及附中校址之用，而將大學部各教室實驗室連同圖書館，一併遷入新廈中。因請中法實業公司，米努第（Minuti）建築師，斟酌情形，設計草圖（圖見理工雜誌第一卷第四期）嗣後並畧有修正。（修正圖見圖書館學季刊第九卷第一期）詎經精確估計之下，全部工程，需款八九十萬元之多，且目前無此需要。不得已退而縮小範圍，暫將右翼（原擬充理工醫

各院講室及實驗室者）從緩興建。先以籌得之的款，建築左翼（即圖書館及文法各院教室部份），一面預留中央及右翼空地，以待異日需要迫切，經費充足時，再議添造。

興工

廿四年四月，計畫粗定，招商承造，由本市營造商，洽記建築公司，以卅萬元造價得標（內部設備，約五萬元另計。）當將全部圖樣，送租界工部局審核，斟酌盡善，乃於六月底，破土興工。初步打樁工程費時二閱月之久，蓋以新廈係通體用鋼骨水泥，連地下及屋頂，實際已有六層，故基礎勢必十分穩固。東端書庫下，因上有書架及圖書重量關係，樁數尤密。

進行

暑假中，以才校董赴粵公幹，工事稍有頓挫。八月間復工後，即築造水泥底盤。自是以往，進展甚速。本年春初，已將全部骨架完成。惟以中經月餘停頓，雖竭力趕造，仍難照預定期限一年完工，直至本年六月底，始將外部結束。

七月間裝設內部，書架等。預計八月初或可正式驗收，以備九月間秋季開學應用。

內部 所謂圖書館館舍，不過佔此廈之一部，並非單純建築。然設計之初，對於該部之結構，確曾煞費苦心。俾使目前地位，不致超過需要。未來地位，又能預留伸縮。而各部份，又確合專用，不致過悖現代圖書館經營原理。

分配 全廈東西長六十公尺，南北廣十七公尺，高廿四公尺。其內部分配如下

東端上下五層，爲指定書庫地位。暫就二三兩層，裝置三百四十方公尺之鋼架，以每方公尺藏書一百冊計，目前地位可容書十四萬冊。（並列總長約四公里）其餘各層，視將來需要，逐漸添設。預計全庫可容中西文圖書廿五萬冊。中部及西端，在四樓爲理工學院，教室及大演講廳等。在三樓爲法學院講

室。一樓爲大學辦公廳。地下層西端，爲鍋爐室，餘爲醫學院前期實驗教室及標本室等。二樓全部，供圖書館專用。正中胡梯口，向南爲總目錄室，室門左右，有揭示牌新書陳列櫥等。向西一廊，南部有教授來賓閱覽室（東側門通目錄室）可容座位六十餘，其旁爲館長室，總務室等，北部有男女盥洗室，電梯間，編目室，雜誌閱覽室等。三樓另設教授學生研究室七間。自梯口向東爲大閱覽室，（寬十七公尺，長十八公尺）可容學生座位二百餘。南北兩面窗高几淨，入夜每一讀者，據檯燈一盞，室內充滿一種靜穆整肅氣象。中央爲行道，東端有出納檯，作半方抹角形，可以遠矚全室。檯後有門二，通書庫。檯南爲典藏室，因附設書庫內，故較閱覽室適低一半，該室向北亦闢一側門通書庫。書庫暫用二三兩層，已如前述。每層平分爲上下二部，高各二公尺四寸，以鋼骨樑架間隔之。庫中書架，門，窗等，皆用鋼質。（每對書架間留八十公寸之

行道)並有禦火設備。二層下部,(通大閱覽室)置各院系西文參攷書,(類號3·5·6)二層上部,置其他西文圖書,(類號0·1·2·4·7·8·9)三層下部爲中文新舊圖書,上部爲已裝訂之中西期刊等。必要時,可將第一層,第四層,逐漸改造爲雙層書庫。

設備 除書庫外,各室均有汽管電扇之裝置,以備冬夏之需。書庫中有電力昇降機,運送圖書。並裝設吸塵器,保持庫內整潔。

結語 大致而論,新館建築,除儘量採取現代建築之優點,並利用最新式之設備外,尙能顧及「經濟」「實用」二大原則。惟當我國圖書館建築,尙在萌芽之際,借鏡無從,孤陋難免。是望我界先進惠而教之,則幸甚矣。

震旦大學新建圖書館籌開「法文書版展覽會」通啟

本館近以書冊日增，流通日繁，原有館址，不敷應用。乃於本校西院，（呂班路二八〇號）鳩工興建四層大廈一座。除一部份用作大學辦公室，及各院講室外，其餘專充圖書館之用。自去年六月破土，迄今已將一載，外部工程，大致告竣。現正日夜趕工，裝設內部鋼鐵書架，水汀管，電梯等。預計七八月間，可以正式遷移。現為紀念新築落成，特定於本年九月，（確日待定）在新館舍內，舉行「法文書版展覽會」。除館藏珍本圖書外，並徵集法國各大出版家新品，以資觀摩。近已得法國覆函，該項與展圖書，業已起運來滬，計四十六單位，共一百廿五方公尺，價值十萬佛郎。其中除大學各科參考書外，並有法國書業公會，寄往我北平國立圖書館之美術圖書二百餘種，極為名貴，亦先假此會，舉行預展。屆時恭請各界 惠臨指教，不勝榮幸之至。謹啟。

上海图书馆藏书



A541 2:2 0009 7762B

1608248