



避暑山莊

中國名勝  
第五種

Scenic China

SERIES V

SUMMER RESORT, JEHOLO

滄 旦

版出館書印務商

COMMERCIAL PRESS, LIMITED  
SHANGHAI







## 弁言

熱河在京師東北四百三十里。(出京師安定門六十里順義縣又七十里密雲縣又一百二十里古北口又一百四十里灤平縣又四十里熱河)避暑山莊在焉。相傳舊爲遼代離宮。有清初葉。蒙古獻其地。康熙四十二年。聖祖修建山莊。爲時巡覲見外藩之所。每年秋獮以前。恆駐蹕焉。迄於乾隆季年。宮觀臺榭。踵事增修。始爲三十六景。後加至七十二景。外垣周十六里有奇。今遊其中。山水清麗。愴然無塵。園庭規制。樸質不華。罕施雕漆。稱曰山莊。殆不誣也。爰以所攝影片二十頁。及山莊外附近風景影片四頁。付諸玻璃版。藉便展覽云。

袁希濤

中國名勝  
第五種 避暑山莊目次

- 一 萬壑松風
- 二 雲山勝地之後面
- 三 芳渚臨流
- 四 無暑清涼
- 五 如意洲
- 六 煙雨樓之前面
- 七 煙雨樓之側面
- 八 小金山(即鏡水雲岑)
- 九 小金山之後面
- 十 文園
- 十一 水心榭
- 十二 瀑源之前面
- 十三 元君廟
- 十四 隔山望元君廟
- 十五 文津閣
- 十六 萬樹園之南隅
- 十七 萬樹園(平視)
- 十八 萬樹園(俯視)
- 十九 宿雲檐
- 二十 六合塔
- 二十一 磐鍾峯
- 二十二 大佛寺
- 二十三 布達拉廟
- 二十四 釣魚台行宮

(1) Pine-tree Recesses

風松壑萬 (一)



風生護護 道夾枝虬 百數松長 湖背岡據 隅北東之外垣後殿正莊山在



(2) The Beautiful "Yün Shan" (Cloud Mountain), Back View

面後之地勝山雲 (二)



濱湖傍後 西之風松壑萬在 地勝山雲

(3) The Aromatic Islet near the Stream

流臨清芳 (三)



流臨清芳爲是 漪漣漾倒 木叢亭小 曲一湖傍 北稍行西風松壑萬由



(4) The Summerless Bower

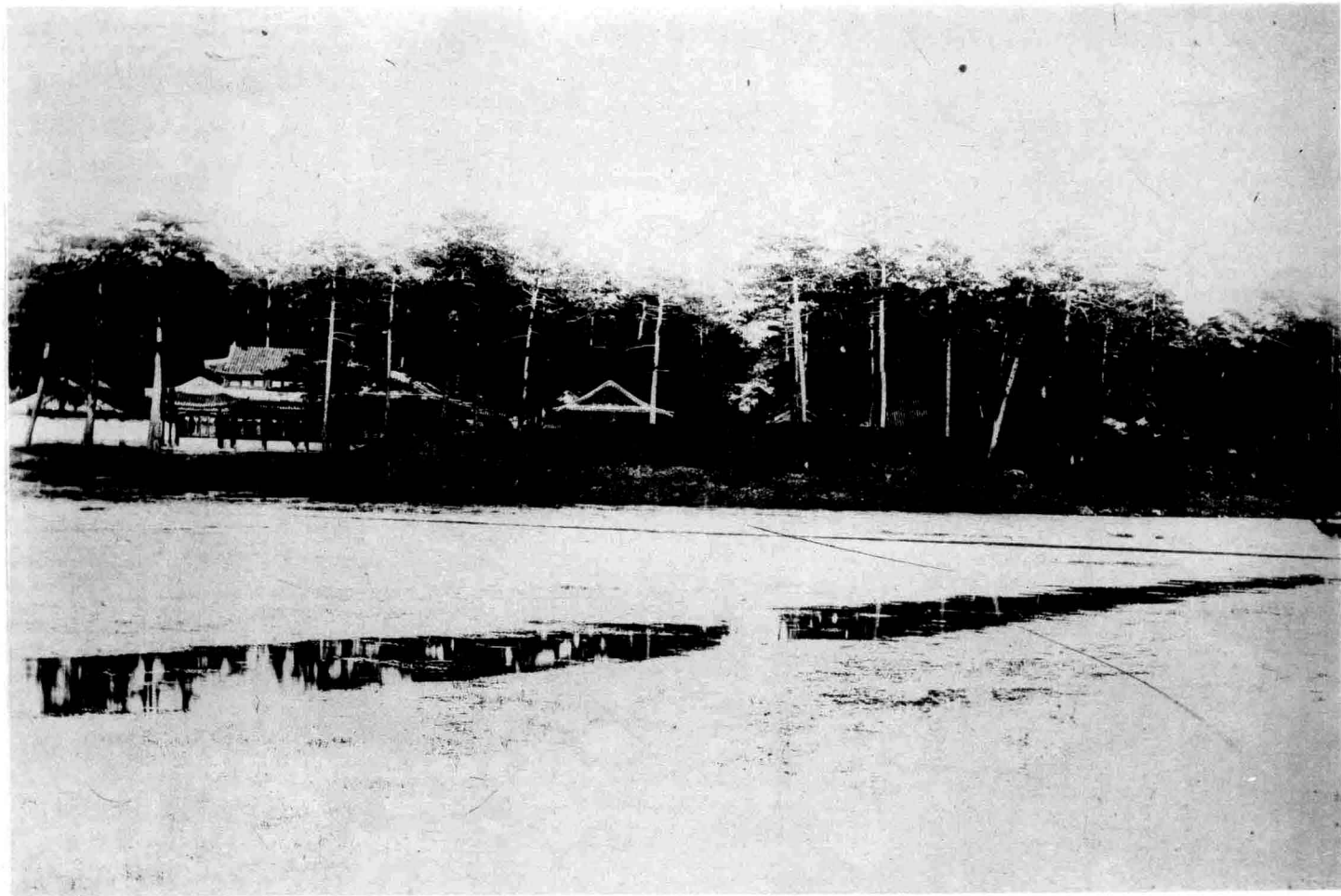
涼清暑無 (四)



氛塵絕隔影樹光湖 重三殿有 焉在涼清暑無 洲意如爲 北東邇迤 隄雲徑芝經 橋過風松壑萬由

(5) The Congenial Islet

洲意如 (五)



景之望遠爲此 洲意如在卽 涼清暑無

(6) The "Vapor Storey," Front View

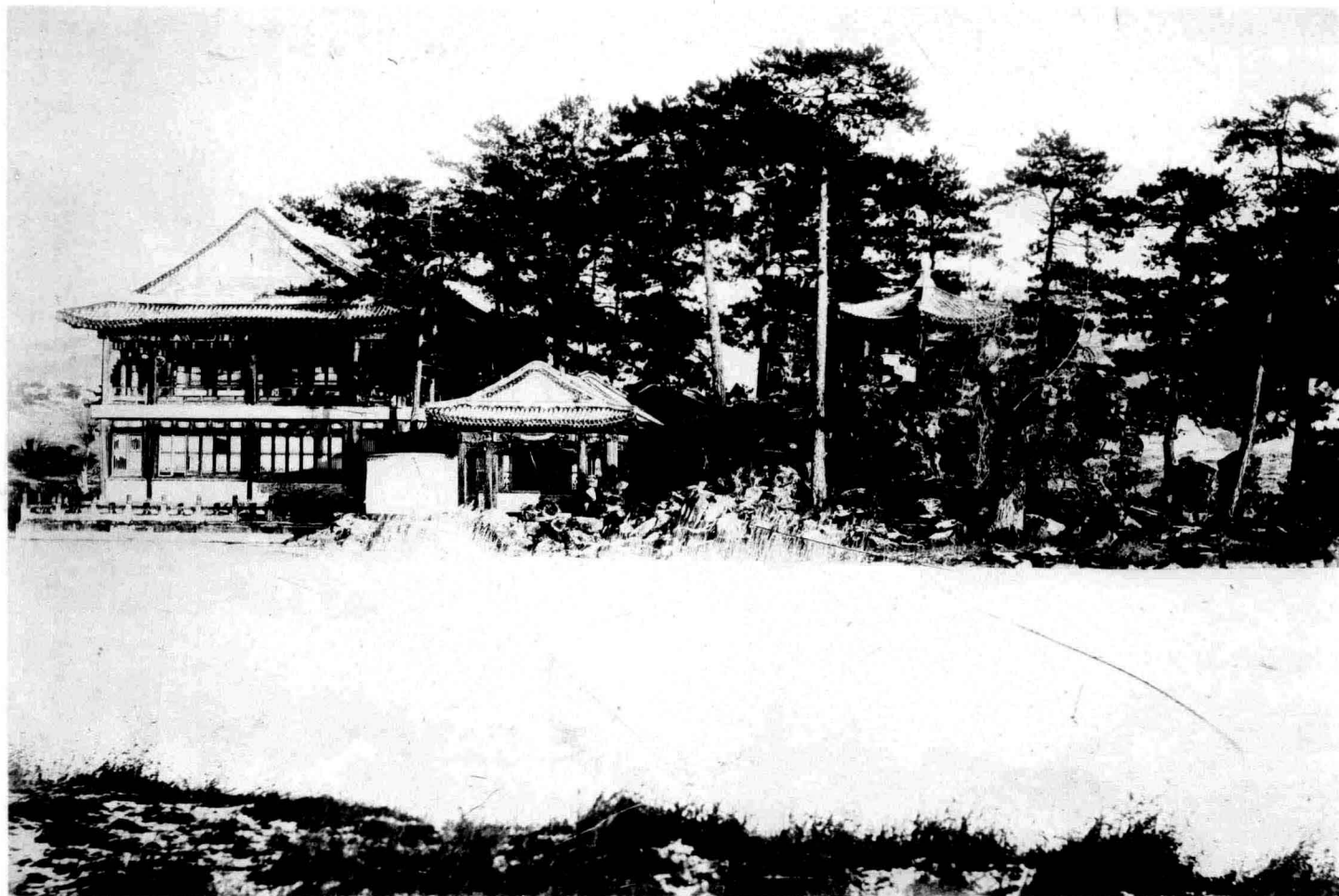
面前之樓雨煙 (六)



者造構式樓雨煙中禾仿蓋 橋小以通 水環面四 北之洲意如在

(7) The "Vapor Storey," Side View

面側之樓雨煙 (七)

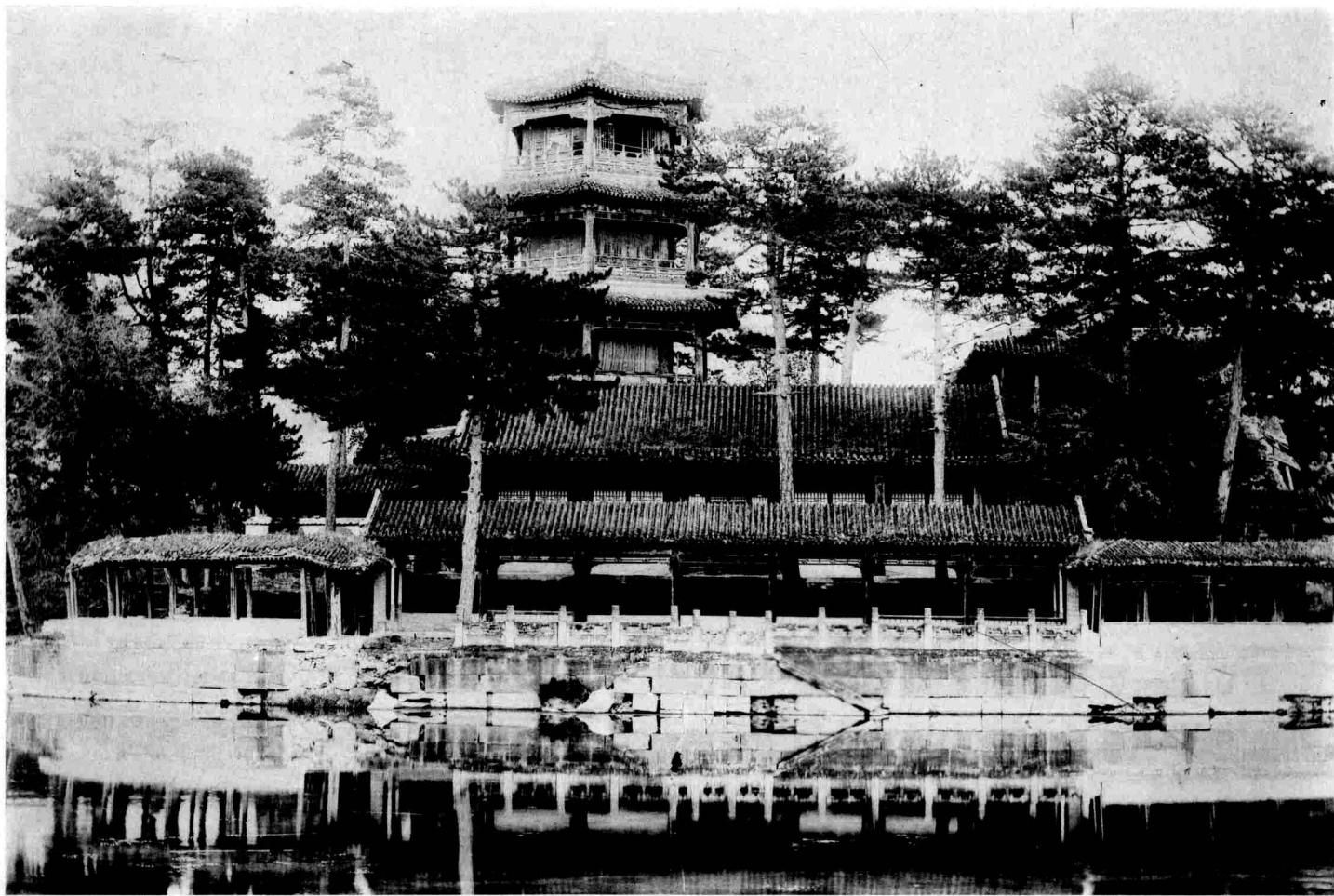


煙雨樓後 有青陽書屋 對山齋 並疊石爲山 頂有小亭曰翼亭 由煙雨樓側面觀之 一覽可盡



(8) The "Little Gold Mountain"

(峯雲水鏡) 山金小 (八)



畫如映倒 清澈水湖 廊曲以圍 楹五殿有下其 重三閣高 岸東之湖在

(9) The "Little Gold Mountain," Back View

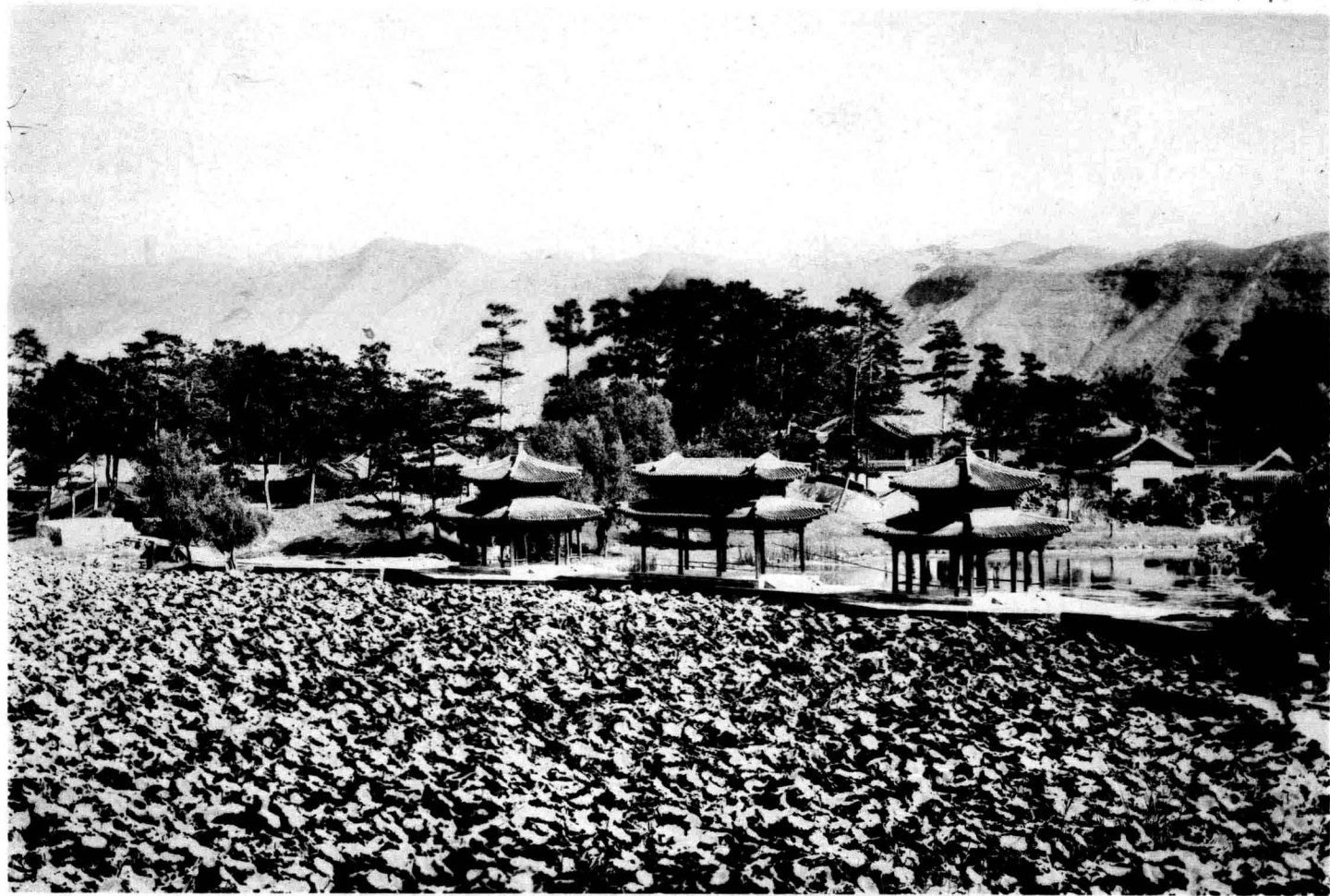
面後之山金小 (九)



焉游鹿羣 苗如草淺 阜岡枕後山金小



景六十林子獅園文爲定別 之爲林子獅林雲倪中吳仿 林子獅有 前之館山舒清 東之樹心水在

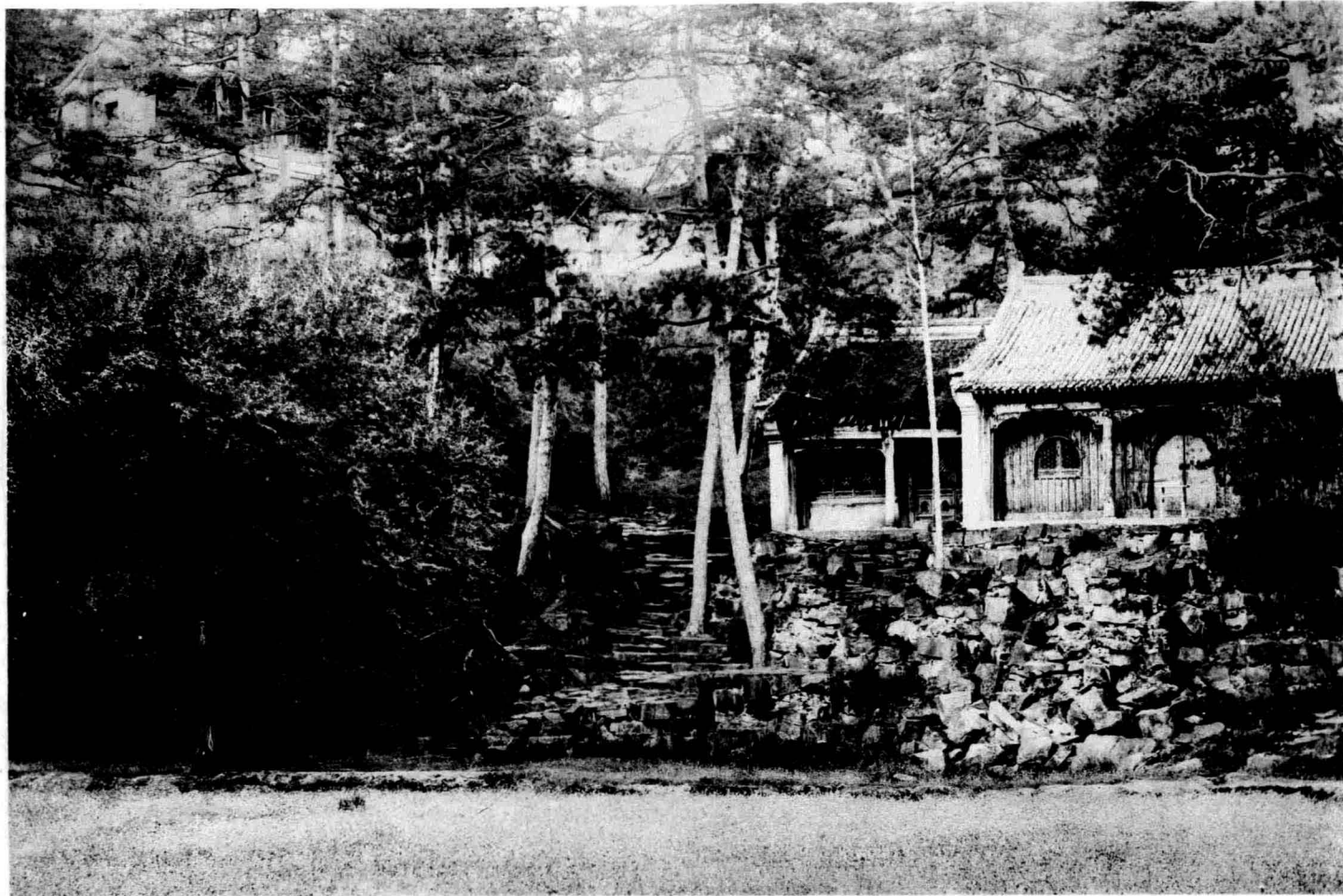


洩宣資以 牖有下其 三樹水建 梁石以跨 隄有 南東之湖在



(12) The Source of the Falls, Front View

面前之源瀑 (二十)



近附之峪林松 隅西莊山在

(13) "Heaven God" (Yuan Chun) Temple

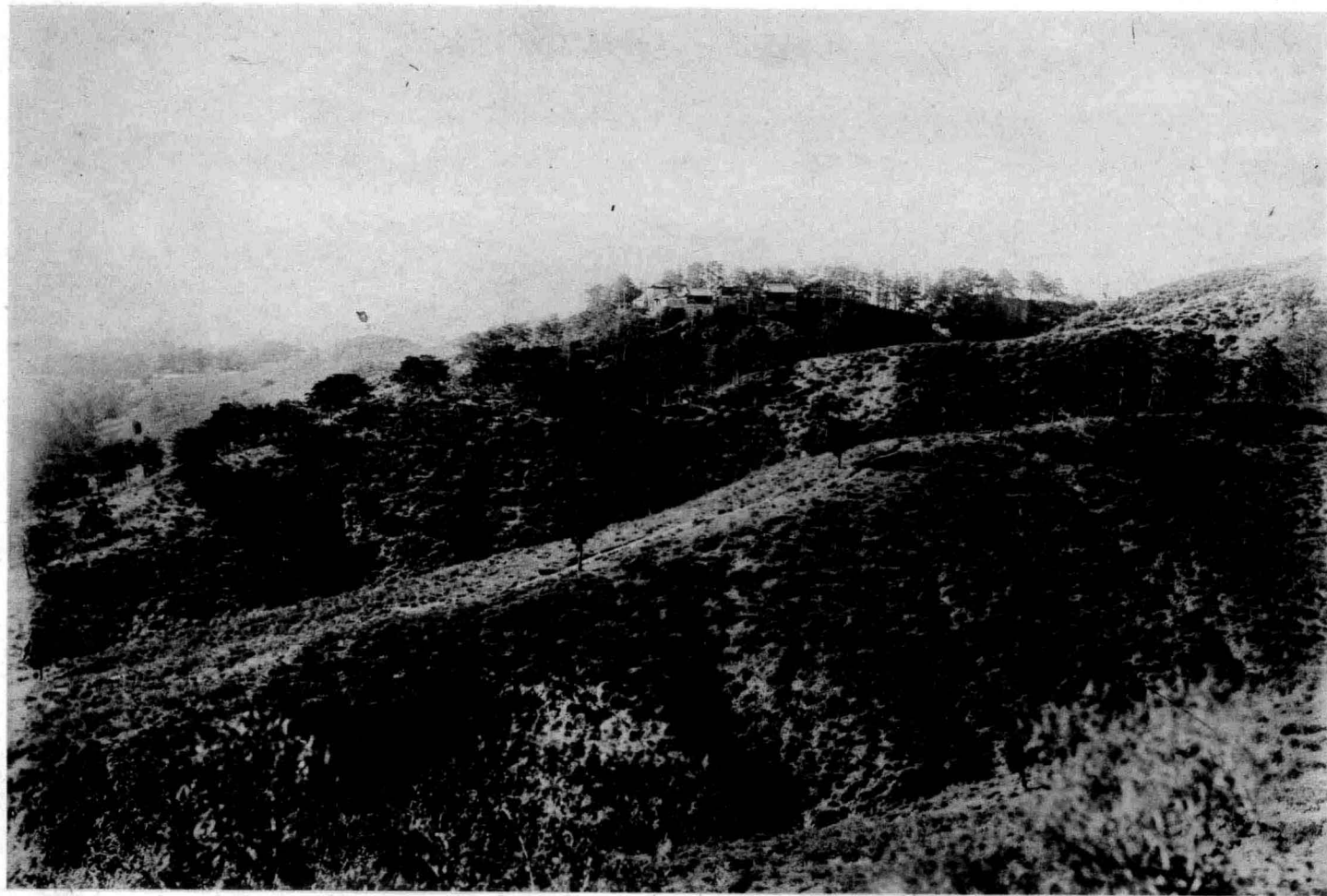
廟君元 (三十)



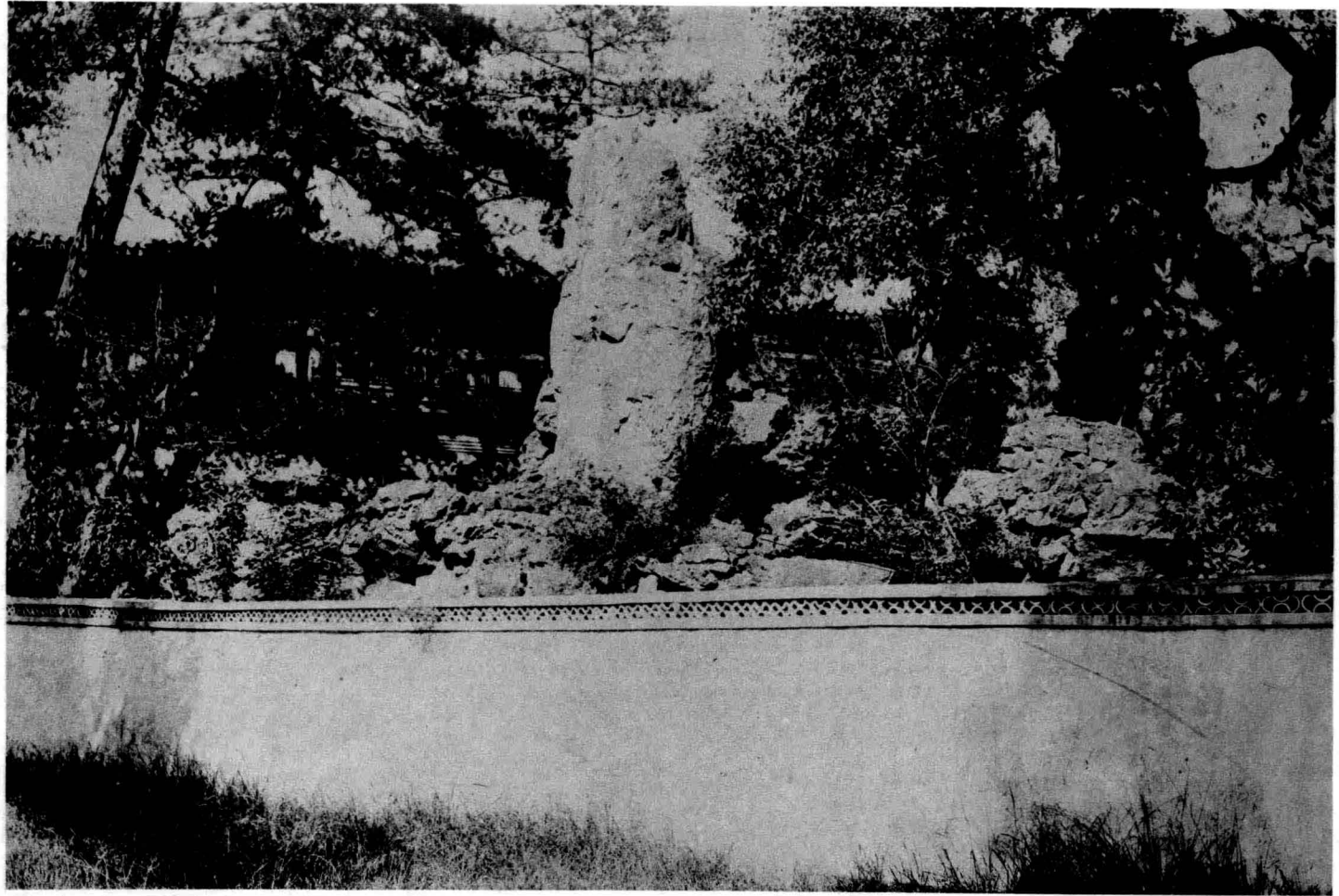
宮元廣曰亦 制廟君元山泰仿 頂山之隅北西莊山在

(14) "Heaven Cod" Temple viewed from the Other Side of the Hill

廟君元望山隔 (四十)



山遠之外莊山望可并 見可約隱廟君元 岡叢阜窳 望北近附林檀旂由



之取攝外牆由此 列森石奇前閣 處書全庫四藏 北之莊山在





中其息棲 百數鹿馴 肥草甘泉 岸北之湖在

(17) The "Ten Thousand Tree Garden" (viewed from a Level Point)

(視平)園樹萬(七十)



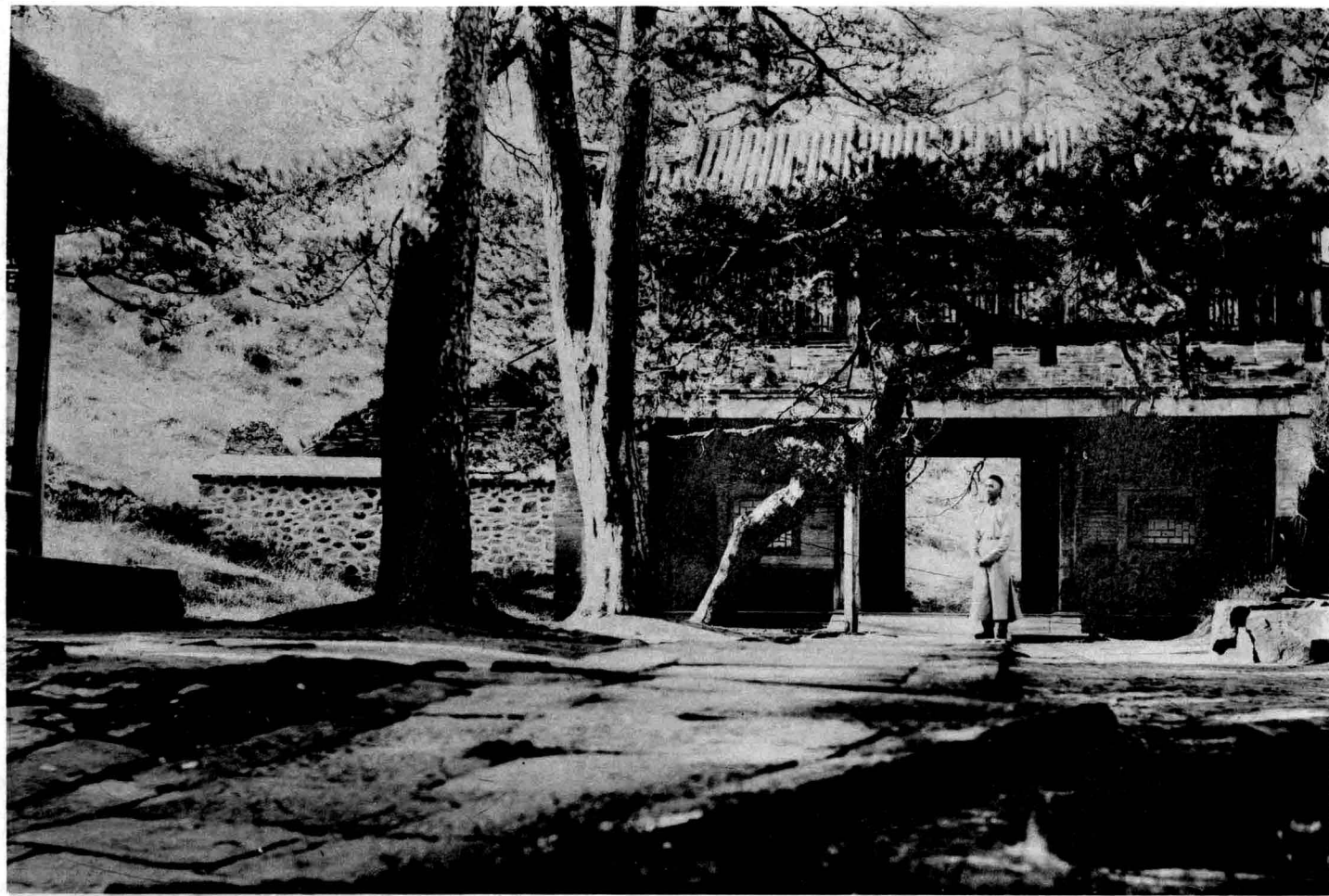
也者峯雙枕北謂所卽 亭有頂山北園 此於藩外宴帳列 時蹕駐代清 茵如草綠 列成樹枯 畝千原平 湖臨南 山枕北

(18) A Bird's-eye View of the "Ten Thousand Tree Garden"

(視俯)園樹萬(八十)



景風之外莊山井隅南東莊山及兼園樹萬瞰俯腰山北園由



幽絕徑山 澗曲巖陰則 行西門入 飲甚勢氣 閣高臺平 城宮傍近 隅北東內莊山在

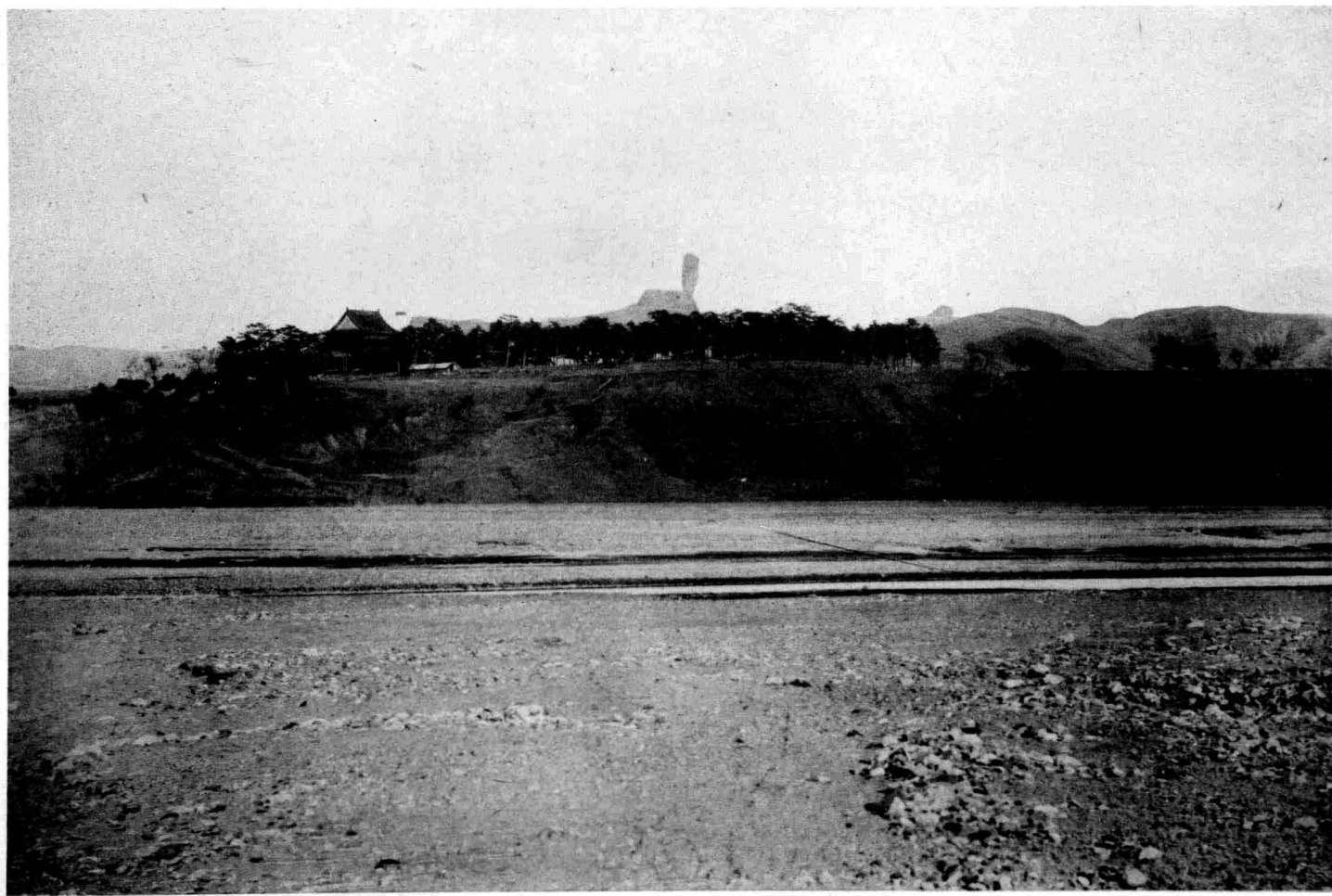
(20) The "Universe" (Liu Ho) Pagoda

塔合六 (十二)

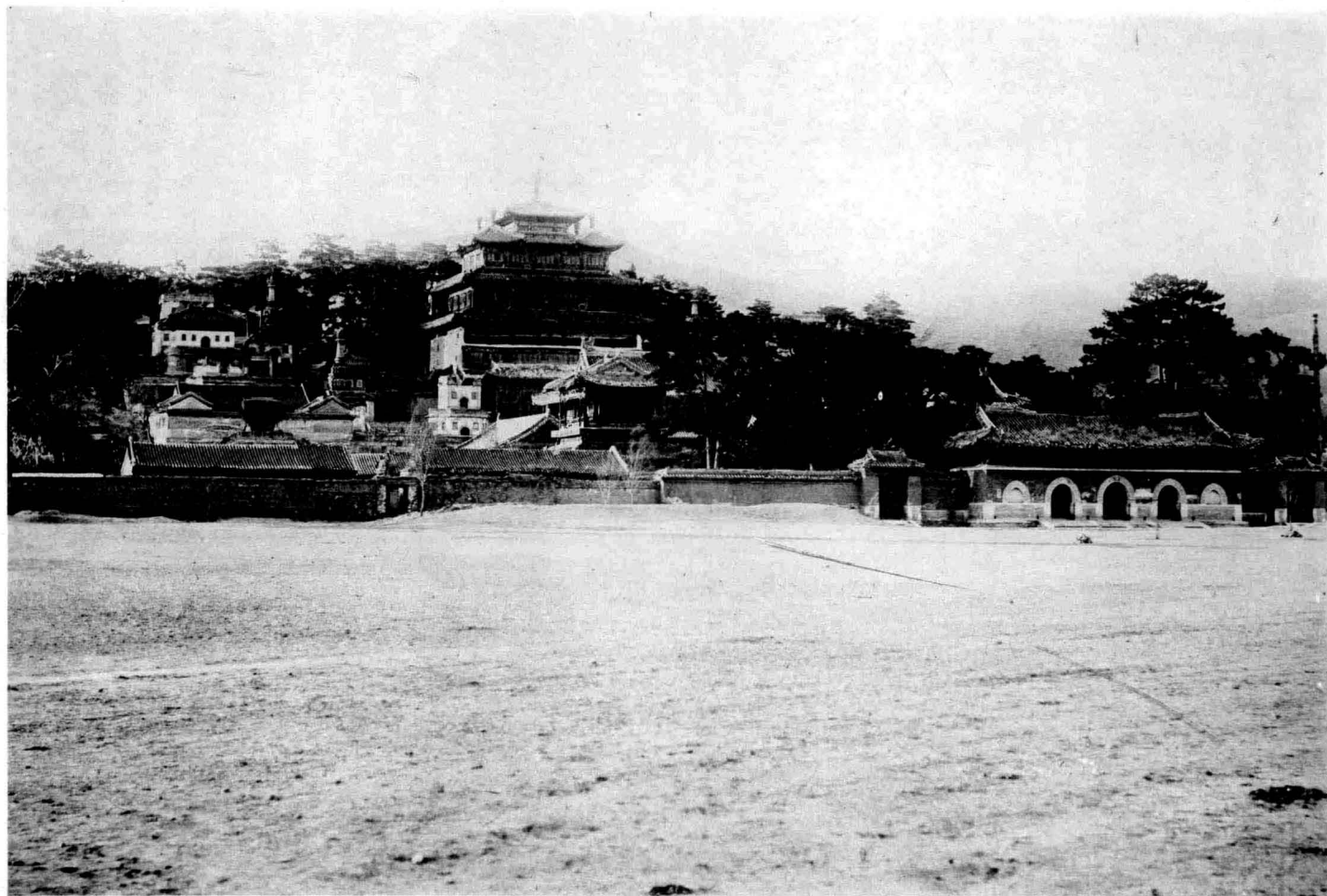


塔利舍名亦 蝕剝未整完今至 石以琢皆 頂塔瓦檐 層九凡塔 寺佑永隅北東內莊山在

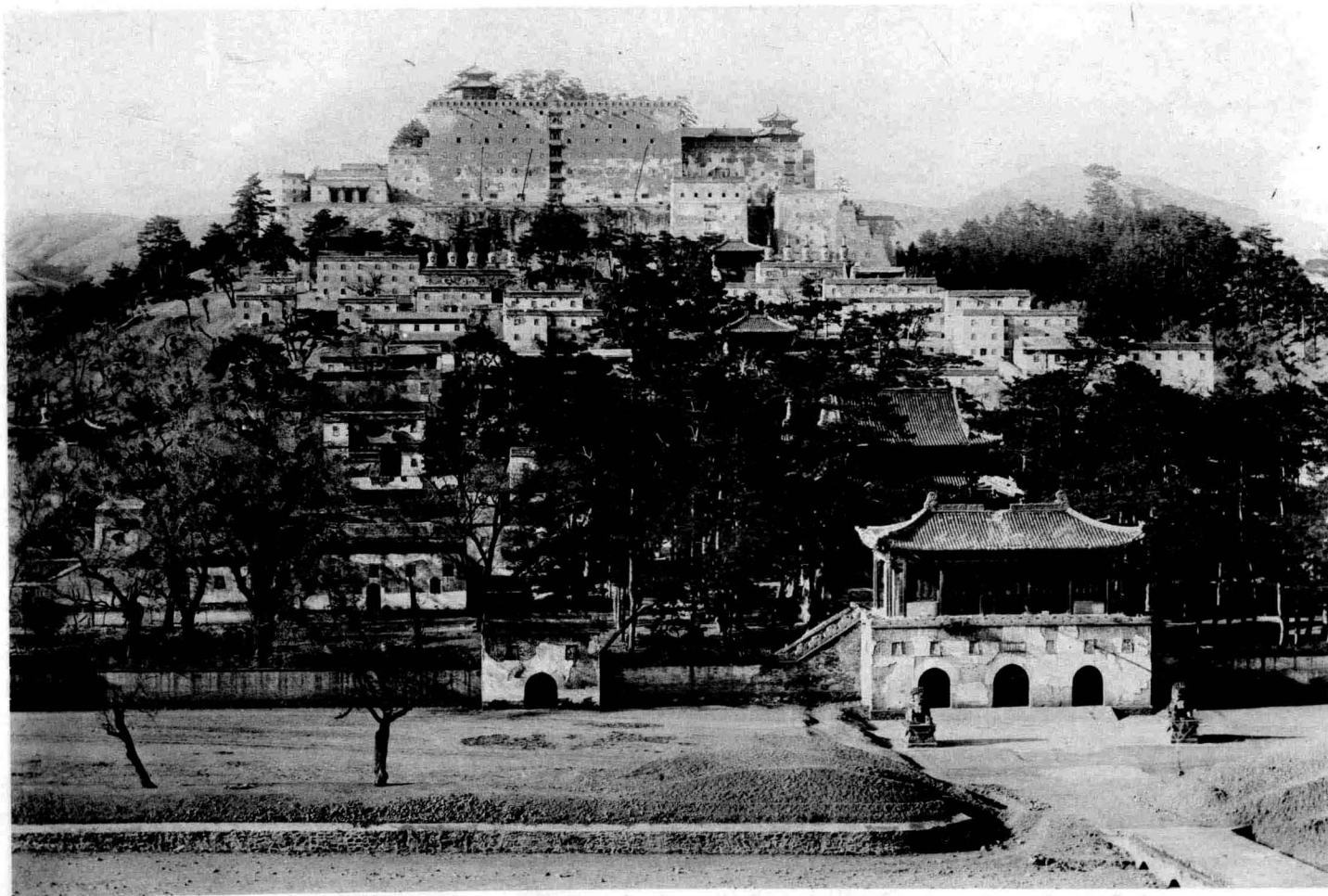




也一之景六十三亦 照落峯錘爲稱 望東莊山由 時下將陽夕 里五約離距 東之外莊山在 狀錘磬如 立兀峯遠



在莊外東北十餘里 清康熙五十二年 六月旬萬壽時 蒙古諸藩 建以祝釐



名今用沿故 制之廟拉達布藏西仿以 建時隆乾清 寺寧普名本 里八十北東外莊山在

(24) The Temporary Palace at "Fishing Terrace"

宮行台魚釣 (四十二)



名之臺魚釣有故 魚嘉產 流上河熱當地 寺黃雙稱人士 里三十北東外莊山在