

114
A 2945



品川丸經費日當明細書

航海一昼夜經費

内訳

石炭拾九噸代壹噸三付
金六圓換

本船乗組外國人給料壹ヶ月
金十四圓五割

全日本人給料壹ヶ月金四百
七拾三圓ノ割

本船雜費平均一日分

艦外陸經費右同斷

修繕費平均一日分

碇泊一昼夜經費

金貳百三拾貳圓六拾八匁八厘

金百拾四圓

金三拾四圓八拾三匁三厘

金拾五圓七拾六匁六厘

金四拾三圓七拾壹匁七厘

金貳拾四圓三拾七匁貳厘

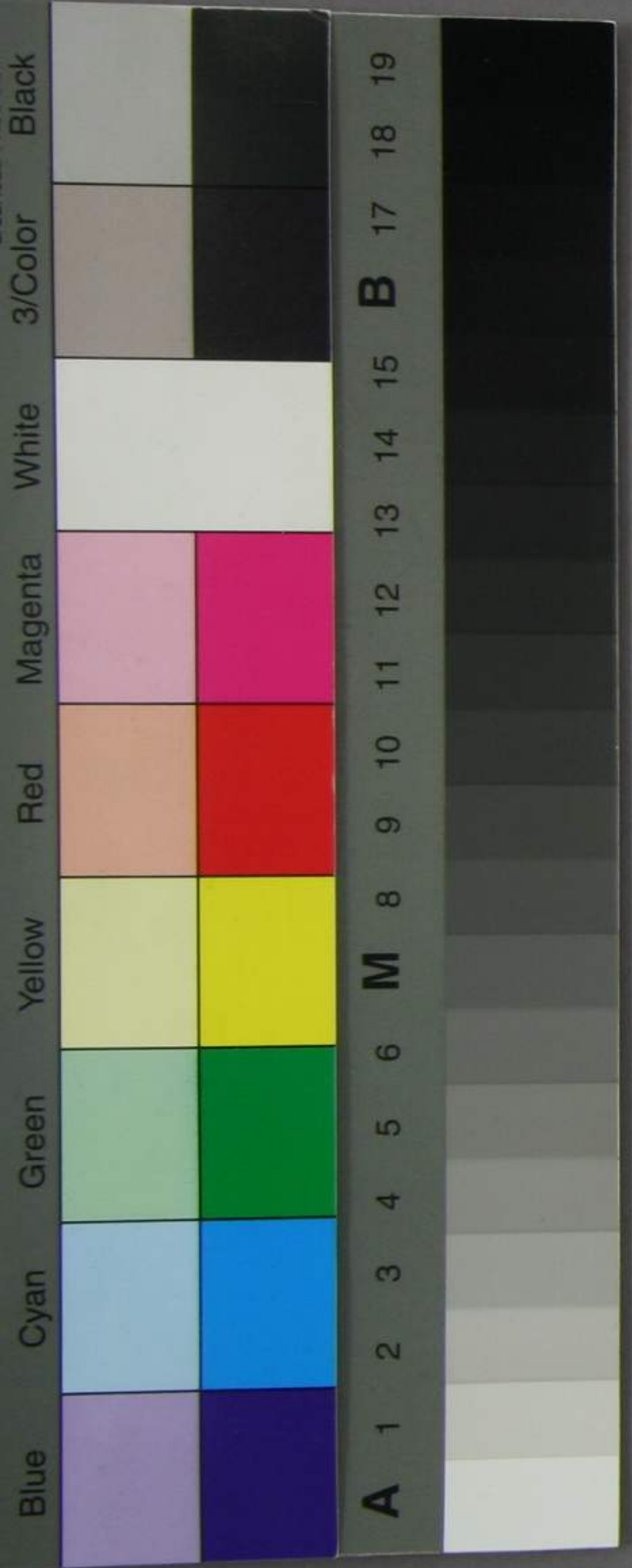
外^三四拾壹圓拾四匁七厘

一金百拾八圓六拾八匁八厘

大正十一年四月
大隈侯爵邸寄贈

2274

二夕廣
貢米
九圓拾



品川丸經費日當明細書

貳百三拾貳圓六拾八匁八厘

航海一昼夜經費

內訳

金百拾四圓

石炭拾九噸代壹噸二付
金六圓換

金三拾四圓八拾三匁三厘

本船乗組外國人給料壹月
金千四拾五圓割

金拾五圓七拾六匁六厘

全日本人給料壹月金四百
七拾三圓割

金四拾三圓七拾壹匁七厘

本船雜費平均一日分

金貳拾四圓三拾七匁貳厘

艦外陸經費右同断

外 四拾壹圓拾四匁七厘

修繕費平均一日分

百拾八圓六拾八匁八厘

碇泊一昼夜經費

大正十一年四月

2274

二夕廣平均一日分金百七拾五圓六拾八匁八厘
貢米概算各經費日當金より比較スル時金
九圓拾壹匁貳厘減り

内訳

金三拾四圓八拾三匁三重

本船乗組外国人給料壹月
金十四拾五圓割

金拾五圓七拾六匁六厘

全日本人給料壹月金四百
七拾三圓割

金四拾三圓七拾壹匁七厘

本船雜費平均一日分

金貳拾四圓三拾七匁貳厘

艦外陸経費右全断

外^二 四拾壹圓拾四匁七厘

修繕費平均一日分

右之通御座候也

九年四月

三菱會社運月課

内 田 耕 作 司