

Czy i dlaczego (nie)lubimy OR?

czyli znowu o źródłach

Jacek Fink-Finowicki (Phinek)

Paweł Niemczuk

Jak wygląda wikipedysta?



Jean Le Tavernier [Public domain], Wikimedia Commons

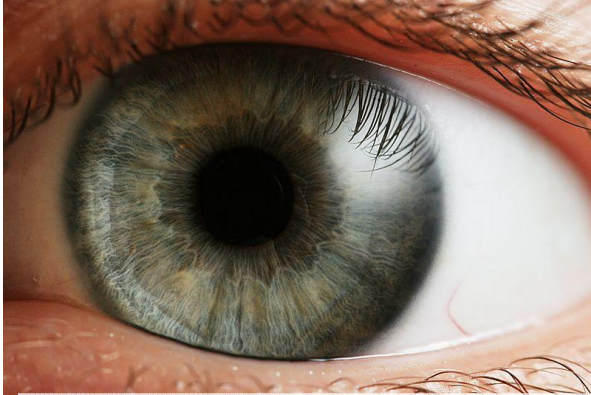
Jak pracuje wikipedysta?



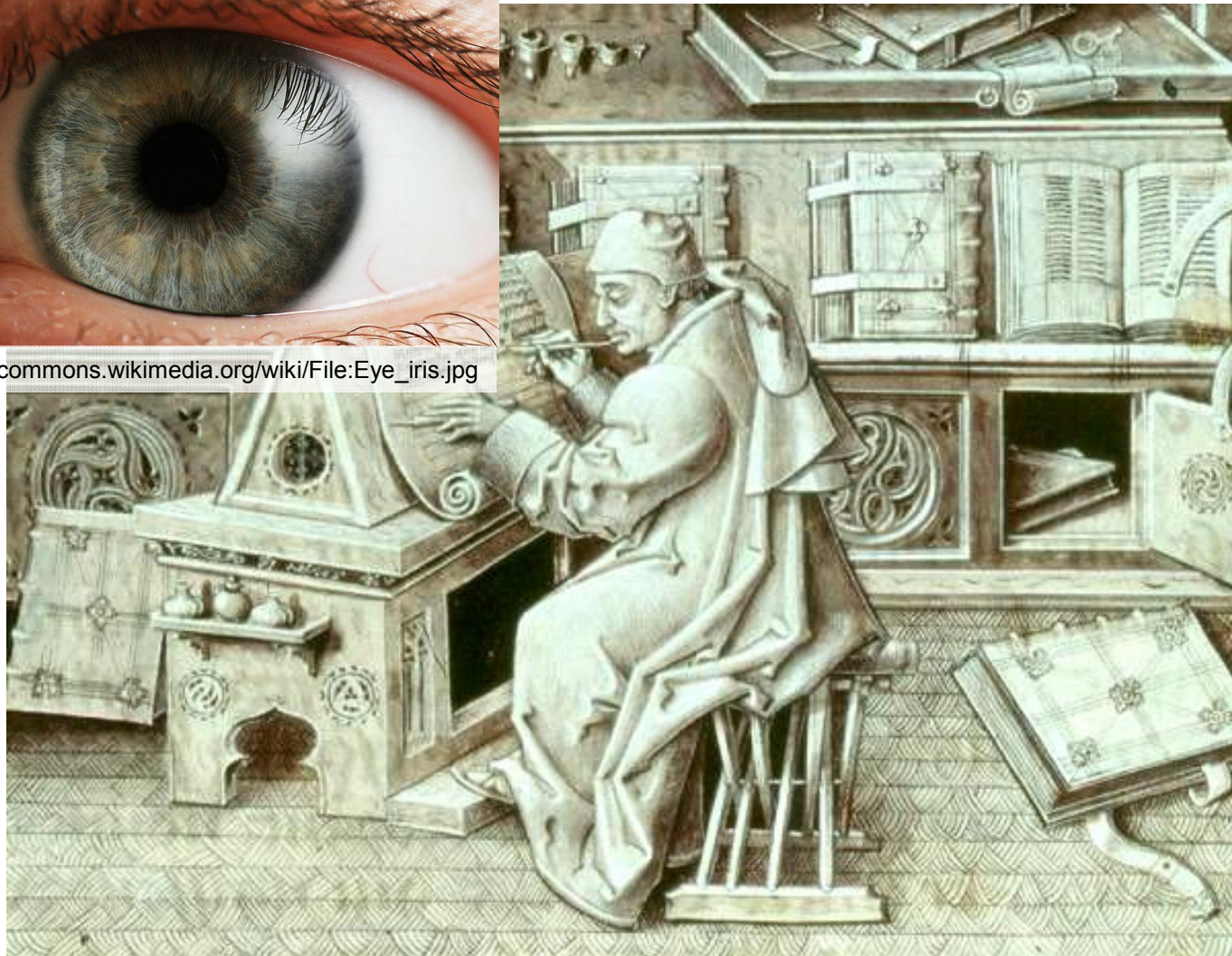
Jean Le Tavernier [Public domain], Wikimedia Commons

Jak pracuje wikipedysta?

Autor: Petr Novák
[CC BY-SA 2.5], Wikimedia Commons



commons.wikimedia.org/wiki/File:Eye_iris.jpg



Jean Le Tavernier [Public domain], Wikimedia Commons

commons.wikimedia.org/wiki/File:Escribano.jpg

Jak pracuje wikipedysta?



commons.wikimedia.org/wiki/File:Escribano.jpg

Autor: _DJ_ [CC BY-SA 2.0],
Wikimedia Commons

Jean Le Tavernier [Public domain],
Wikimedia Commons

Jak pracuje wikipedysta?

Autor: Oryginalnym przesyłającym byt
Infrogmaton z angielskiej Wikipedii
(<http://www.pdimages.com/X0022.html-ssi>)
[Public domain], Wikimedia Commons



commons.wikimedia.org/wiki/File:UnderwoodKeyboard.jpg

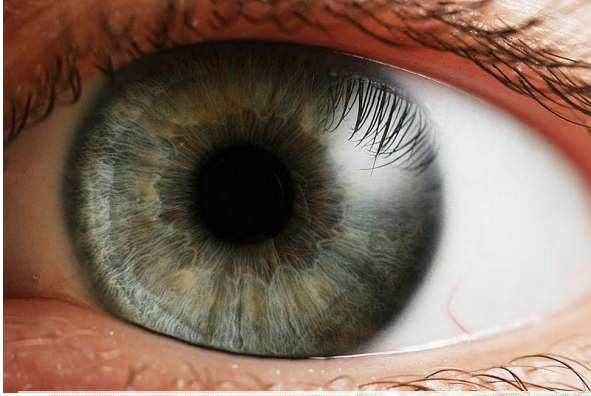


commons.wikimedia.org/wiki/File:Escribano.jpg

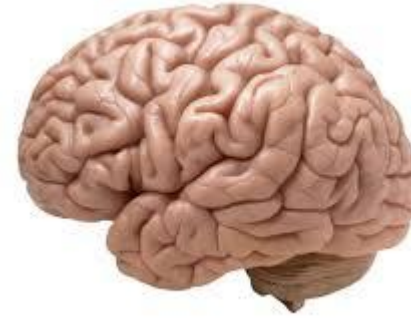
Jean Le Tavernier [Public domain],
Wikimedia Commons

Jak pracuje wikipedysta?

Autor: Petr Novák
[CC BY-SA 2.5], Wikimedia Commons



commons.wikimedia.org/wiki/File:Eye_iris.jpg



Autor: _DJ_ [CC BY-SA 2.0],
Wikimedia Commons

commons.wikimedia.org/wiki/File:HumanBrain308.jpg

Autor: Oryginalnym przesyłającym byt
Infrogmaton z angielskiej Wikipedii
(<http://www.pdimages.com/X0022.html-ssi>)
[Public domain], Wikimedia Commons



commons.wikimedia.org/wiki/File:UnderwoodKeyboard.jpg



commons.wikimedia.org/wiki/File:Escribano.jpg

Jean Le Tavernier [Public domain],
Wikimedia Commons

Jaki jest tego efekt?

Ta strona od 2016-06 wymaga zweryfikowania podanych informacji.

Należy zamieścić [przypisy](#) do materiałów opublikowanych w wiarygodnych źródłach.



Część lub nawet wszystkie informacje na stronie mogą być nieprawdziwe. Jako pozbawione źródeł mogą zostać zakwestionowane i usunięte.

Dokładniejsze informacje o tym, co należy poprawić, być może się w [dyskusji tej strony](#).

Po wyeliminowaniu niedoskonałości należy usunąć szablon `{{Dopracować}}` z tej strony.

Ta strona od 2016-06 zawiera treści nieoparte źródłami.

Należy potwierdzić [przypisami](#) treści, przy których brakuje odnośników do wiarygodnych źródeł. (Dodanie listy [źródeł bibliograficznych](#) lub [linków zewnętrznych](#) nie jest wystarczające).



Dokładniejsze informacje o tym, co należy poprawić, być może znajdują się w [dyskusji tej strony](#).

Po wyeliminowaniu niedoskonałości należy usunąć szablon `{{Dopracować}}` z tej strony.

Ta strona od 2016-06 może zawierać twórczość własną lub niezweryfikowane informacje.



Pomóż Wikipedii poprawić artykuł na podstawie weryfikowalnych źródeł.

Dokładniejsze informacje o tym, co należy poprawić, być może znajdują się w [dyskusji tej strony](#).

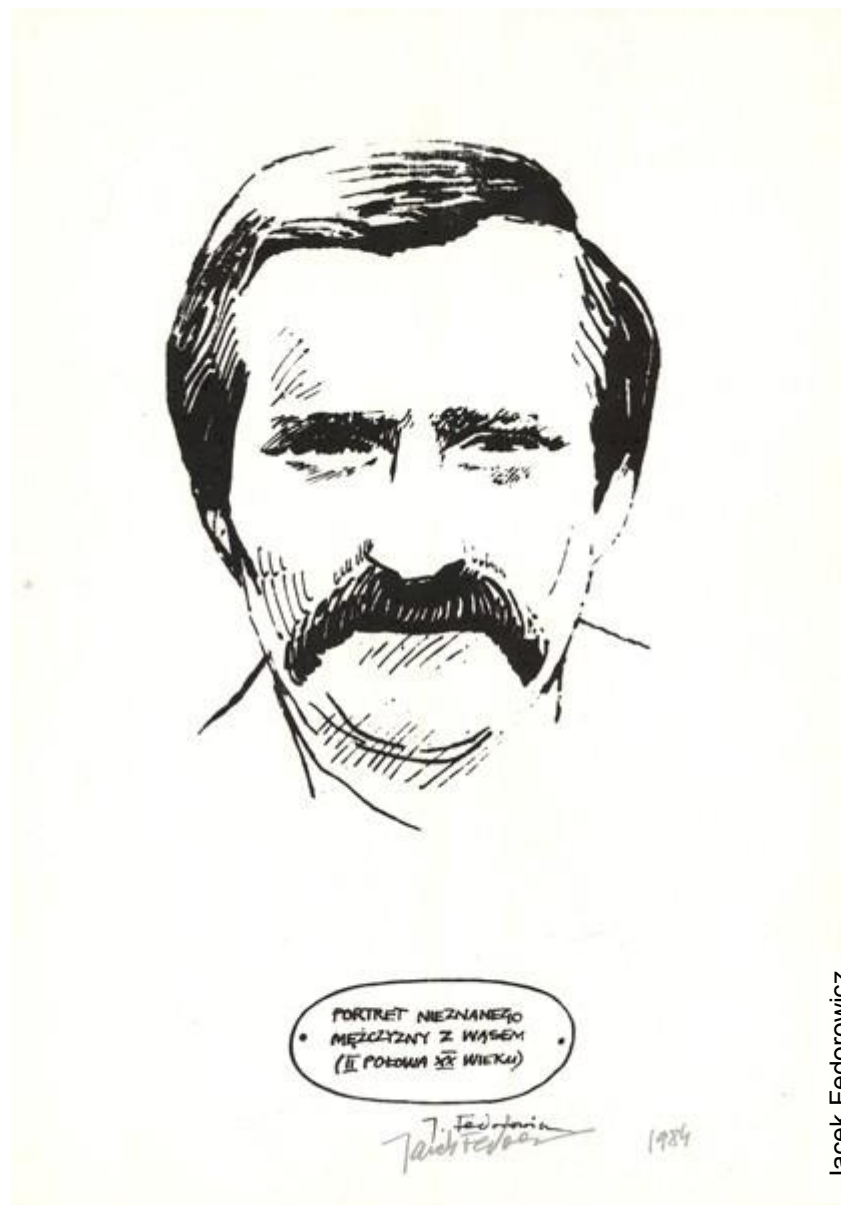
Po wyeliminowaniu niedoskonałości należy usunąć szablon `{{Dopracować}}` z tej strony.

Ten szablon jest używany na około 40 000 stronach.



Aby uniknąć nadmiernego obciążenia serwera, wszystkie eksperymenty należy przeprowadzać w edycji. Przetestowane zmiany powinny być dodawane w jednej edycji. Proszę przedyskutować każdą zmianę. Osoba dokonująca zmian w tym szablonie powinna być przygotowana do naprawienia niepożądanych efektów ubocznych.

Źródła ...



Źródła czy OR?

SR71 – spalinowy wagon rewizyjny wyprodukowany w latach 1974–1982 przez Zakłady Naprawcze Taboru Kolejowego Lubań Śląski w liczbie 23 egzemplarzy^[1].

W I połowie lat 70. opracowano projekt tego pojazdu, a w 1974 rozpoczęto jego produkcję, kończąc tym samym wytwarzanie wagonu serii **SR53**. W porównaniu do poprzednika w nowych wagonach wprowadzony został inny układ napędowy oraz zmienione zostało rozwiązanie konstrukcyjne dotyczące ruchomego pomostu do pracy przy sieci trakcyjnej^[1].

PKP rozpoczęły eksploatację pojazdów tej serii w 1974^[2], a później zostały wprowadzone do użytkowania również przez PKP Energetyka^[4] oraz spółkę Infra Silesia^[5].

Zobacz też [edytuj]

- [Lista spalinowych zespołów trakcyjnych i wagonów eksploatowanych w Polsce](#)

Przypisy

- ↑ ^a ^b ^c Paweł Terczyński. *Spalinowe wagony silnikowe na Polskich Kolejach Państwowych*. „Technika Transportu Szynowego”. 12/1999, s. 19-29. Łódź: Emi-Press. ISSN 1232-3829 .
- ↑ ^a ^b Maciej Dobrowolski. *Rozwój układów i wyposażenia elektrycznego pojazdów trakcji spalinowej w Polsce*. „Technika Transportu Szynowego”. 10/1996, s. 9-20. Łódź: Emi-Press. ISSN 1232-3829 .
- ↑ Bolesław Musiał: Świadectwo Nr T/2001/0044 dopuszczenia do eksploatacji typu pojazdu szynowego (pol.). swiadectwa.utk.gov.pl, 2001-02-19. [dostęp 2016-01-08].
- ↑ Piotr Dulewski: Fotografia wagonu pomiarowego SR71-11 przewoźnika PKP Energetyka na stacji kolejowej w Opolu. [\[pol.\]](#). [dostęp 2016-01-08].
- ↑ Michał Batko: Decyzja Nr TTN-512-169/11 zatwierdzenia Dokumentacji Systemu Utrzymania typu pojazdu szynowego [\[pol.\]](#). ottima-plus.com.pl, 2012-01-12. [dostęp 2016-01-08].

SR71	
	
Wagon SR71-03	
Producent	 ZNTK Lubań Śląski
Lata budowy	1974–1982
Układ osi	1A
Układ wagonów	s
Masa służbowa	19,5 t
Długość całkowita	8900 mm
Szerokość	3140 mm
Liczba i moc silników	1×85 KM
Typ silników trakcyjnych	6M400K-2

Źródła czy OR?

20. Czy YouTube może być źródłem? Jeśli tak, to w jakich przypadkach nie jest wiarygodnym źródłem?

–[The Polish](#)^[odp] (**query**) 02:24, 8 gru 2015 (CET)

[@The Polish](#)^[odp]: Równie dobrze moglibyśmy postawić pytanie, czy książka może być źródłem. YouTube jest jedynie nośnikiem służącym przekazywaniu informacji. Podobnie, jak książka. Można w serwisie opublikować cokolwiek. Podobnie, jak i napisać i wydrukować cokolwiek. O dopuszczalności lub niedopuszczalności wykorzystania materiału opublikowanego na YouTube jako źródła powinna decydować jego jakość, to, czy spełnia kryteria stawiane źródłom. Podsumowując - jeśli dany materiał spełnia wymagania, to sam tylko fakt, że został upublikowany na YouTube nie powinien go dyskwalifikować. [Pawel Niemczuk](#)^[odp] (dyskusja) 22:40, 9 gru 2015 (CET)

Źródła czy OR?

Dyskusja: Waław Stykowski [\[edytuj\]](#)

Kwerenda archiwalna [\[edytuj\]](#)

W serii niedawnych zmian [@Rafalek25](#) dodał sporo treści do hasła . Przenoszę te akapity tutaj do dalszej dyskusji (zaczęła się na stronach dyskusji Rafalka i Bostona, ale żeby nam się ona nie rozmyła - myślę, że lepiej będzie kontynuować ją w jednym miejscu). //Halibutt

W archiwaliach z okresu Powstania Warszawskiego można przeczytać o utworzonym zgrupowaniu kpt. Waław Stykowskiego („Hala”) oddziale przeznaczonym do akcji specjalnych^[1]. Nie ma jednak świadectw na to, aby składał się on z kryminalistów i dokonywał czynów uznanych za bandyckie. Oddział specjalny wchodził w skład Batalionu im. Sowińskiego, którego w ówczesnym czasie dowódcą był por. Romuald Podwysocki („Ostoja”).^[2].

Nie ma też jednogłośnie stwierdzenia, że na bezpośrednim zapleczu linii bojowej (tam, gdzie

To teraz o konkretach. Z tej perspektywy niestety Twój wkład w hasło zupełnie nie nadaje się do publikacji, choć przyznaję, że włożyłeś weń mnóstwo pracy i wysiłku (za co dziękuję, bo ewidentnie zrobiłeś to w dobrej wierze). Dlaczego nie nadaje się do publikacji?

Może spróbuj opublikować wyniki swojej pracy gdzieś, gdzie będą dostępne dla szerszego ogółu. Wtedy będziemy mogli się na nie powołać jako na źródło do dalszego rozwijania tego hasła. Na przykład po to, żeby dopisać, że "ci i ci twierdzą że, natomiast ten a ten twierdzi, że nie potwierdza to kwerenda w zachowanych dokumentach źródłowych". Bo póki co źródłem (patrz: WP:Ź) jesteś de facto Ty sam. W razie pytań lub wątpliwości - jestem do Twojej dyspozycji. //Halibutt

14:56, 25 kwi 2016 (CEST)

Źródła czy OR?

...niezbędnych do opracowania aktualnej dokumentacji inwentaryzacyjnej. Błąd został popełniony w obliczeniu powierzchni przedpokoju. W projekcie widnieje technicznym archiwalnym, na rzutach kondygnacji 5,98 m². Po szczegółowej analizie powierzchni przedpokoju 5,98 m². Po wykonaniu pomiarów kontrolnych w pionach powierzchni wszystkich pomieszczeń w programie AutoCAD oraz wykonaniu pomiarów kontrolnych w pionach każdego budynku, w których usytuowane są lokale o pow. 48,85 m² okazało się, iż powierzchnia przedpokoju wynosi 8,45 m² (różnica 2,47 m²). W konsekwencji zaistniałej sytuacji ulegnie zmianie powierzchnia użytkowa - łącznie w 176 lokalach mieszkalnych /2 lokale na piętrze x 11 kondygnacji x 8 budynków/. Obecnie powierzchnia użytkowa opisanych wyżej lokali wynosi 48,85 m². Natomiast powierzchnia obliczona na podstawie dokumentacji archiwalnej w programie AutoCAD i potwierdzona kontrolnymi pomiarami z natury wynosi 51,32 m². Poprawna powierzchnia mieszkańców zostanie odzwierciedlona w opracowywanej dokumentacji inwentaryzacyjnej Zarządu Spółdzielni. Będzie stanowiła podstawę m.in. do wyliczenia taksy w odrębnej własności tych ust.

Źródła czy OR?

Wikipedia: Nie przedstawiamy twórczości własnej [\[edytuj\]](#)



Skrót: WP:NPTW, WP:WT, WP:OR, WP:NOR

Własne badania [\[edytuj\]](#)

Wprowadzenie przez edytującego do artykułu wyników własnych badań lub własnych poglądów nie jest naruszeniem zasady nieprzedstawiania twórczości własnej – jeżeli były one wcześniej opublikowane w [wiarygodnych źródłach](#).

Wprowadzając takie informacje nie należy pisać w pierwszej osobie, należy wskazać publikacje źródłowe w [przypisach bibliograficznych](#) i zrobić to zgodnie z pozostałymi [zasadami Wikipedii](#).

Pożądana aktywność własna [\[edytuj\]](#)

Bardzo wskazane podczas edytowania Wikipedii jest zbieranie i organizowanie informacji z opublikowanych już źródeł. [Kwerenda](#) dostępnych, opublikowanych [źródeł pierwotnych](#) i [wtórnych](#), wybór źródeł wiarygodnych i odrzucenie wątpliwych nazywamy pracą w oparciu o źródła, a nie twórczością własną. Praca w oparciu o źródła jest fundamentem tworzenia encyklopedii. Krytyczne podejście do źródeł nie oznacza jednak preferowania jakichkolwiek poglądów. Zgodnie z [zasadą neutralnego punktu widzenia](#) należy bezstronnie prezentować różne poglądy bez rozstrzygania, który z nich jest słuszny.

Źródła czy OR?



Autor: Yarl [CC0], Wikimedia Commons



Wikiekspedycja

commons.wikimedia.org/wiki/File:Bagno_Wasilkowo-Wiekspedycja-1.jpg

commons.wikimedia.org/wiki/File:Wikiekspedycja_logo.png

Autor: Krzysztof Maria Rózański, (Upior polinocy)
[CC BY-SA 3.0], Wikimedia Commons

Źródła czy OR?



File:WK15 Rogów Wąsk. (23) Lichen99.jpg

Michał Z

Mechanik



Długość toru: 242 m



w terenie



Spis taboru

« Odpowiedz #72 : 10 Maj 2010, 08:56:25 »

0

Cytat: "Phinek"

Uprzejmie donoszę, że wedle dziś wykonanych odskrobek wynika, że nabyta z Tuczna lokomotywka Wls-150 nosi numer fabryczny 7626, a nie 6027...
Oznacza to, że lokomotywa ta jeździła kiedyś na PKP jako Lyd1-204.

Ze swej strony dodam, że wg dokumentacji PKP lok Lyd1-204 pracowała na kolei gdańskiej oraz kwidzyńskiej i w 1988 r. została sprzedana właśnie cukrowni Tuczno. Proszę się nie sugerować dostępną w necie listą na <http://www.tabor.wask.pl/egzemplarze.php?&id=467>

Pozostaje zagadką, czemu ktoś podmienił w cukrowni te numery...

750mm.pl/index.php?topic=2667.msg38202#msg38202

kolejrogowska.pl/?page_id=280#lyd1-204

Lokomotywa ta, podobnie, jak pozostałe znajdujące się w Rogowie tej serii, została wyprodukowana w 1967 r. dla PKP (nr fabr. 7626.) Początkowo przydzielono ją do pracy w parowozowni Marezka na kolei kwidzyńskiej, w kolejnych latach służyła także na nieodległej kolei gdańskiej w parowozowniach Nowy Dwór Gdański, Lisewo i Gdańsk Wąsk. W 1988 r. została sprzedana do Cukrowni Tuczno, gdzie otrzymała numer zakładowy 5. Warto dodać, że w okresie swej pracy w tej cukrowni została błędnie oznaczona jako Wls150-6027. Po likwidacji w 2003 r. tamtejszej kolei cukrowniczej lokomotywa ta, wraz z dwoma wagonami towarowymi, została

Opis

Wls150-5

To zdjęcie



Stowarzy

Wszystkie zc

English | Neder

Data

12 sierpnia 2015, 11:49:03

Źródło

Praca własna

Autor

Lichen99

Źródła czy OR?

Wikipedia:Weryfikowalność [edytuj]

 Skróót: WP:WER

Źródła [edytuj]

Opublikowane [edytuj]

Źródła muszą być udostępnione publicznie, w formie drukowanej lub w formie elektronicznej (np. w formie internetowej czy radiowej), ponieważ nie ma możliwości sprawdzania źródeł takich informacji (televizyjne czy radiowe).

Jako źródła informacji nie należy podawać innych artykułów, które posiadają wskazane wiarygodne źródła. Wskazane jest sk

Rzetelne [edytuj]

Należy przytaczać źródła niezależne, o uznanej reputacji, zalecanymi źródłami są publikacje, które przeszły proces weryfikacji. Wiarygodność pełni szczególną rolę w [tematyce medycznej](#).

Za najbardziej rzetelne uznaje się recenzowane publikacje naukowe, podręczniki szkolne. Korzystając z informacji umieszczonych w źródłach nie powinno się wykorzystywać stron osób prywatnych.

Aktualne [edytuj]

Preferować należy możliwie najbardziej aktualne źródła. Nieaktualne źródła (np. opublikowane w okresie kontroli mediów) może być zmani

Problemy związane ze źródłami [edytuj]

Trudno dostępne [edytuj]

Niektóre wiarygodne źródła nie są łatwo dostępne, np. dostęp do nich jest problematyczny z powodu braku dostępu do nich.

Inne niż polskojęzyczne [edytuj]

Gdy istnieją porównywalnej jakości źródła w wielu językach, to preferowane są źródła w języku polskim, to ono powinno być wykorzystane w pierwszym rzędzie. Jeżeli źródła lub która jako pierwsza podała daną informację.

W przypadku informacji bazujących na obcojęzycznych pracach naukowych: Wyjątkiem są wydane w języku polskim tłumaczenia tych prac oraz syntezy i opracowania w prestiżowych popularnonaukowych.

Nierzetelne [edytuj]

Źródła, które mają złą reputację dotyczącą stosowanych w nich procedur sprzyjających wykorzystaniu w artykułach o nich samych. Aby zaznaczyć nierzetelne źródła

Publikowane przez samego siebie [edytuj]

Publikacje wydane przez samego autora (samopublikowane) mogą być stosowane z ostrożnością. Wyjątek stanowią publikacje znanych autorów, którzy zawarli przegląd swoich prac z ostrożnością. Takie informacje mogą też zostać powtórzone w innym, niezal

Źródła czy OR?

Wikiekspedycja



Wikiekspedycja to cykl wypraw fotograficznych po obszarze Polski, organizowanych przez [Stowarzyszenie Wikimedia Polska](#). Celem Wikiekspedycji jest zebranie dokumentacji, głównie fotograficznej, dotyczącej wybranego regionu naszego kraju. Co roku kilkunastu wolontariuszy, poruszając się samochodami i rowerami, zbiera materiał na temat wybranego regionu. Zdjęcia wykonane podczas wypraw są wygrywane do repozytorium wolnych mediów [Wikimedia Commons](#), dzięki temu są dostępne dla wszystkich internautów oraz stają się częścią sumy ludzkiej wiedzy.



Wikiekspedycja

Uczestnicy ekspedycji to redaktorzy Wikipedii, których pasją jest fotografowanie i podróżowanie. Koszty wyjazdu są całkowicie finansowane ze środków Stowarzyszenia Wikimedia Polska.

DZIĘKUJEMY

Jacek Fink-Finowicki (Phinek)

Paweł Niemczuk