

三才考妻 櫻

五十六

自正徳元年五月  
至今二年四月

内閣文庫	
番號	和 35015
冊數	74 ( 57 )
函號	150 53

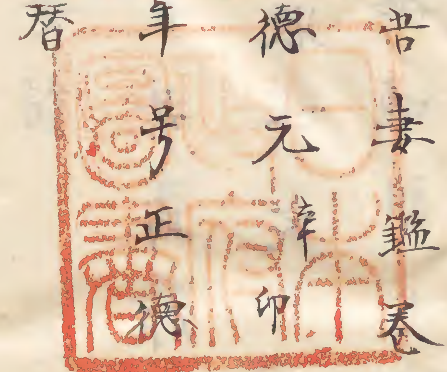
内閣文庫	
一五〇函	三五〇一五號
一三架	七四冊
	和書類

共七十四

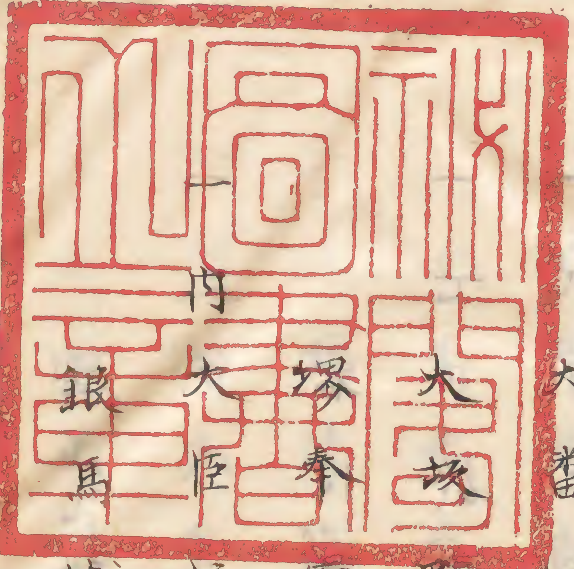




大正御役替



天正御役替  
改元  
五月  
廿六



一御役替

大坂御役替  
奉行  
御礼

近衛殿使者

進藤大和守

大田和泉守  
栗山甲斐守  
指垣長門守  
栗山甲斐守  
淡野宣政守



一 御簞笥奉行

石川傳太郎

窪田宇右衛門

病氣願御役御免

石川傳太郎

一 三日

右日断

御使番

大久保長十郎

一 七日 於吹上御番衆乗馬

上覽

一 八日 上野へ

御威而天二付相定御名代

秋元但馬守

一 十一日 弓馬御用相勤候二付

取帳二宛

御目付

伊勢平八郎

村瀬伊右衛門

一 弓馬相勤候付金一枚宛被下之

一 十一日 五半取上野

一 十一日 五半取上野 巖有院様御仁殿

一 御参詣

一 十五日 御役替

能勢出雲守

赤松右衛門

信濃守二改

赤松左衛門

本多五郎右衛門

本多五郎右衛門

一 御先手

松平權之助

松平權之助

一 御小姓組

土屋長三郎

土屋長三郎

一 御小十人

能勢三十郎



一 駿府石垣具分飯

丸茂五郎兵衛

一 琉球人召連太儀二被

星合横津守

一 年参勤御免

思召依之明辰

松平薩广守

一 當杖駿府加番被

土方丹後守

一 柳主税

一 病氣願ノ通御役御免

日光奉行 能勢出雲守

一 十八日取服二羽織被下

石川藏人 高田半太夫

大之保加賀守象来

本用

山田弥一石衛門

右 三嶋明神御造管御用相勤候二付

為御褒美被下

一 御暇

尾張殿象来

織田周防守

右 八取服四羽織

一 御書付

一 意

一 隱在料中 隱居在 知多郡北三守入戸名目細

夫 中 徳 三 長 石 守



一 又或、祖父之、以、後、流居、云、行、舟、行、也、  
 一 川、舟、行、也、  
 一 子、妻、人、力、多、  
 一 流居、  
 一 下、  
 一 誰、父、於、祖、父、  
 一 誰、父、於、祖、父、

明細書

本因

養父謹矣父謹

誰

印何共

一 生因、  
 一 當年号月、  
 一 五月十九日、  
 一 折井淡路守、  
 一 紅葉山三佛殿、  
 一 御參詣、  
 一 還御、  
 一 病氣願入通、  
 一 御役、  
 一 御免、  
 一 宇津出雲守、  
 一 山岡吉左衛門、  
 一 小普請方、  
 一 横山友兵衛、  
 一 御書物奉行、  
 一 比留勘右衛門、  
 一 御役替、



大御番 五

国領八郎右衛門

御勘定 五

坂本理右衛門

御藏奉行

小出加兵衛

御林奉行

内崎角兵衛

一 廿五日 跡目大勢被

御持筒

御付

一 加役御免

御持筒

中坊長左衛門

一 火付盜賊改被

御付

佐久間小左衛門

一 御暇

銀二十枚

京工棟梁

池上五郎右衛門

一 廿六日 日光一御暇

一金五枚 取服三羽織

曲洲信濃守

一 廿七日 家業情出候

大久保甚右衛門

一 金三枚

序山三七郎

一 廿七日 家業情出候 音達

上岡御序次

一 御目見被

仰出

中川万之介家来医師

田代宗軒

一 町送 山田宗本

一 廿八日 家督御札

水戸殿家先

中山主殿

一 取服五金馬代

一 御別當職御札

杜昌院様御石殿

佛心院

一 一東一本



一 同日 長昌院様御侍殿御名代

一 阿部豊俊守

一 廿九日 表 六月 増上寺 於 寺

一 桂昌院様御七回忌御法宴御用被仰付

一 鳥居伊賀守

一 森川出羽守

一 大嶋肥前守

一 平岩若狹守

一 右 卿法 夏中 勤番 被仰付 諏訪安藝守

一 牧野周防守

寺社

御留守居

御勘定

一 右 卿 賄 御用 被仰付 御代官 杉山久助

一 願 仍 卿 後 御 免 御 裏 御 門 番 以 中 沢 弥 右 工 門

一 朝 野 人 表 聘 付 道 中 筋 御 用

伊宗羊左衛門 下嶋甚右工門 飯嶋八郎右工門

諸星内藏 長谷川太兵衛 小林久左工門

林甚右衛門 窪田長五郎 中川吉左工門

市川孫右工門 野田次郎右工門 能勢権兵衛

高谷太兵衛 町野惣右工門 古郡文右工門

岡田庄太夫 堀田六兵衛 室七郎左工門

前嶋小左衛門 竹村太郎右衛門 都築小三郎



而宮勅兵衛

野田三郎左工門

樋口又十郎

馬場傳右工門

鈴木彦石工門

飯塚長次郎

右之通可相勤

入旨被

仰付之

一日光准后卿方

上使

以于当月卿

祈禱科銀百枚被遣之

上使

中条山城守

六月

一朔日侍從二枚

仰付

阿部豊後守

本多中勢太補

一尾刈

上使御暇

金十枚

御小姓組書以

戸田肥前守

一朝鮮人表聘二付諸大夫

仰付

中川万之介内膳正

板倉新十郎近江守

右馬大吉左工門依

招平敦負敦負依

赤松左工門信濃守

牧野傳藏能登守

一石同断布衣二十儿

近藤官内

寛今兵衛

春日内藏助

土屋教馬

小笠原七右衛門

能勢三十郎



内藤新五右工門

一 御書物奉行三十九

奥御右筆ヨリ

松田金兵衛

一 大坂御目付代

角南主馬

一 井戸三十郎

井戸三十郎

一 御馬為御用可被遣旨

府中へ

加茂権左工門

一 諏訪部文右工門

諏訪部文右工門

一 伴右左衛門

伴右左衛門

一 山城

山城

一 大和

大和

一 和泉

和泉

一 河内

河内

一 播磨

播磨

一 遠江

遠江

一 駿河

駿河

一 伊豆

伊豆

一 相模

相模

一 武藏

武藏

右目々知行所有之面々當七月八月此  
朝鮮人來聘之節无飯田、吹毛人馬出  
シ候美御代官ヨリ可相触候向無違滞  
可差出ノ旨知行所へ家来急度申付置  
至其節役人付置無相違可被申付候

六月

一 五日同姓嘉心死去二付被遣上総少へ

上使松平備前守



一 病氣 願 = 仍 御役 御免 御使番 伏見 主水

一 七日 日光 准后 ヲリ 土用 爲 伺 御 撲 嫌 吉

川 大 藏 卿 夕 以 拭 香 一 呂 被 進

一 御 役 替

定 火 消 小出民部 脈 溝 口 式 部

御 書 院 午 以 稻 垣 後 四 郎 跡 口 内 後 日 向 寺

御 使 番 口 松 平 左 工 門

同 口 箕 新 大 郎

同 口 日 下 部 三 十 郎

一 病 氣 仍 願 御 免 定 火 消 小出民部

一 十一 日 官 位 被 仰 付 諸太夫 高 木 大 学

一 布衣 溝 口 式 部

一 口 箕 新 大 郎

一 口 松 平 左 工 門

一 口 日 下 部 三 十 郎

一 暑 氣 爲 御 尋 摺 皇 被 遣

一 上 使 火 友 因 情 寺 迹 衛 太 閤 御 方

水 野 肥 前 寺 日 光 准 后

北 条 对 馬 寺 紀 伊 中 納 言 殿

松 平 大 藏 少 輔 水 戸 中 納 言 殿



細丹左次右工門 松平加賀守

日人 松平若狹守

妻木彦四郎 増上寺大僧正

一十二日 増上寺方丈ヨリ 土用為伺脚換

噺此一籠被差上之

止笑内卿代官被仰付 石原新十郎

十五日 山王祭礼ニ付 吹上 止覽所

被為成

十六日 如例年脚嘉定ノ脚祝美添

嘉定脚規式有

一 脚自書院ニテ脚規式有是

一 脚菓子以戴ノ面々擗ノ面脚縁ヨリ罷

出例年ノ通以戴擗ノ面落縁ヨリ医者

ノ面柳ノ面東ノ脚縁通大廣面北ノ脚

縁ニ退出可仕莫

一 西番以芙蓉ノ面々諸物以中奥衆三

千石以上寄合諸役人法印法眼医師擗

ノ面小十人番所口所脚縁ノ輪ニテ溜

リ可申莫

一 三千石以下ノ寄合小役人脚番衆ニテ



蘇鉄ノ間溜リ可申夏

一 脚右筆以下ノ面ニハ脚溜ノ間ニ溜リ

可申夏

右退出ノ第不込合様ニ面ニ可被相心

得候

以上

卯六月

一 十八日大坂御鉄炮奉行ニ成ル

御役科並ノ通

土屋山藏守組

岩出七之助

一 廿日桂昌院様御法夏ニ付御三家ヨリ

以使者御捨室被差上

一 廿二日増上寺 桂昌院様御仁殿ハ四

平前御参詣九平前 還御

一 廿三日御法夏相渡候ニ付御三家ヨリ

御者一種宛献上

一 右ニ付増上寺兵ニ御用概ノ衆登ニ抵

一 廿五日跡目大勢被 仰付

一 富士見御宝藏番十八人被 仰付

一 番小普請方ヨリ

一 廿七日於 御前若年寄被 仰付



一鳥居伊賀守本多遠江守屋布入替

一水戸殿御願三日月ヲテ諸大夫被<sub>レ</sub>仰付

一被<sub>レ</sub>召出御切采二百俵被<sub>レ</sub>下<sub>レ</sub>金<sub>一</sub>銀<sub>一</sub>

一被<sub>レ</sub>召出御切采二百俵被<sub>レ</sub>下<sub>レ</sub>金<sub>一</sub>銀<sub>一</sub>

一被<sub>レ</sub>召出御切采二百俵被<sub>レ</sub>下<sub>レ</sub>金<sub>一</sub>銀<sub>一</sub>

一被<sub>レ</sub>召出御切采二百俵被<sub>レ</sub>下<sub>レ</sub>金<sub>一</sub>銀<sub>一</sub>

一被<sub>レ</sub>召出御切采二百俵被<sub>レ</sub>下<sub>レ</sub>金<sub>一</sub>銀<sub>一</sub>

一被<sub>レ</sub>召出御切采二百俵被<sub>レ</sub>下<sub>レ</sub>金<sub>一</sub>銀<sub>一</sub>

一被<sub>レ</sub>召出御切采二百俵被<sub>レ</sub>下<sub>レ</sub>金<sub>一</sub>銀<sub>一</sub>

一被<sub>レ</sub>召出御切采二百俵被<sub>レ</sub>下<sub>レ</sub>金<sub>一</sub>銀<sub>一</sub>

一 天享 吾妻鑑卷二百八十七上

一 正徳 元 卯年七月 自七月 至八月

一 五日 朝鮮人未聘二付道中筋爲見分可

一 被遣ノ旨御勘定衆可被<sub>レ</sub>差添人由

一 大目有道中奉行 松平石見守

一 平勘定 萩原源左平門

一 願ノ通小普請へ七十歳余迄御奉公毎

一 別条相勤候旨爲御褒美金二枚被<sub>レ</sub>下<sub>レ</sub>也

一 野尻平兵衛

小十人依田忠九二門組



一 卿香奠銀三百枚日氏右工門佐死去

一 上使三浦壹政守松平右工門佐

一 六日朝鮮人登城ノ節卿用可相勅ノ

旨被仰付之只川豊前守

織田能登守

一 朝鮮人登城ノ節行入可申ノ由

寺社奉行如左右京進

一本多彈正少弼

一 口芝札迂固ノ被仰付中川内膳正

一 十六日表聘ノ被上使長次壹政守

一 歸國ノ被畠山下総守

右駿府昼休餐店ノ節旅館ノ

一 卿香奠銀二百枚伯耆守死去ニ付

一 上使三浦壹政守松平右工門佐

一 盆料被遣上使大沢出雲守

一 取服二十枚先准后

一 銀二百枚取服増上寺

一 上野出家中増上寺役者一例ノ通取服

一 白銀被下之

一 十八日被爲召卿目見上意有之拜領



一 縮四反光

寺社奉行

一 口三反光

大目付

一 口二反光

町奉行

一 口二反光

御勘定奉行

一 朝鮮人奉聘ノ節只川云

御目付

一 仰付尤飯用ノ節王

上使被

一 桐ノ間御番十五人被

酒升右衛門

一 番大御番御納戸衆ヨリ

仰付之但西御

一新規被召出

御切米三百俵被下相ノ間御番

一 新 規 被 召 出

御切米三百俵被下相ノ間御番

中川嶋養子

川 籍 監 物

一 六 三 日 彌 目 大 勢 被

仰 付

一 六 五 日

伊豆守惣領

一 高 三 万 二 千 石

永井大守

一 本 田 千 石 新 田 五 百 石 都 合 千 五 百 石

一 新 田 千 石

主馬

一 右 彌 式 分 知 被 下

内 岩 之 燕

一 目 元 一 御 暇

一 銀 千 枚 取 取 服 百

上使大久保加賀守

松平加賀守



石爲御札翌日登城御年自御廢斗御

馬被下之

此服五羽織加賀守家奉玉井勘介由

一 緹目御札

成頼内藏今

金二十枚此服六

伯春守惣領

本多遠江守

口十枚口十枚

伊豆守惣領

永井大學

銀馬代

伯春守家奉

遠藤万石衛門

高瀬九郎兵衛

伊豆守家奉

奥津寛右二門

一 雁ノ間席被仰付

篠原長兵衛

一本多伯春守遺物

永井大學

御刀備前吉包代金三十枚

山水秀廣筆

御筆古今和哥集冷泉為和代金十枚

御小照差高末貞宗代金九枚 永井伊豆守遺物

御筆後伏見院詞苑集

一 緹目尾列熱田大官司廢計 千秋大藏



尾列一官神主

佐谷式部

川津鳴天皇神主

氷室民部

一屋代越中守一御預 小普請

志村金五郎

右八卿使目付梶田市左衛門方一参理

不尽申抵候二付卿食美ノ上二付

一関備前守一御預 卿代官十九ノ門養子 滝野善四郎

右八卿勘定所ヨリ直ニ発心ノ由ニ付

立退候ニ付卿食美ノ上

一七月廿九日 順性院様御祥月ニ付幸

竜寺一為御名代大久保加賀守

一此日朝鮮人未聘ニ付御規式御用可相

勤候依テ四位被仰付横瀬駿河守

大友因幡守

中条山城守

織田譚岐守

一同跡ニ付諸大夫 伊賀守二十九 永开大

一父式部少輔藤式被仰付堀内近

一御殿御修覆御用相勤候付御褒美

金三牧 取服三虎 鈴木伊兵衛

金三牧 取服三 河野勘右衛門



小普請奉行

竹田丹波守

小普請方

竹村権右衛門

新所番ヨリ

渡辺久左衛門

一 小普請方 成

一 脚書自出 新所番ヨリ

一 脚書自出 新所番ヨリ

七月

右ハ道中ニ

新所奉行使江戸至之日初ノ也 城付沙帳云下馬迄

川内登り之日右四度手号ノ道下馬ノ所ニ礼テ去リ

七月

右ハ江戸

道中ニテ来ル

被目ノ書アリ

江戸に到着

被目ノ書アリ

江戸に到着ノ日ハ

被目王ノ書アリ

物登民城ノ日ハ

口断

退出ノ取カラ纏シ礼ニ不及

御殿被下退出ノ取 御目ノ書アリ

登城ノ取ハカラ連ナリ礼ニ不及

登足ノ日 御目ノ書アリ

以上 其ノ上 其ノ下

其ノ上 其ノ下



年姑丑第夕月次ノ第御次一日 御目  
具ノ面ノ作法能御礼可申上候尤御礼  
前物靜ニ仕共席々ニ罷在殿中訊誦  
不仕様ニ可被相心得候  
右之通被仰出候向可被存其趣候已上

七月

八月

一朔日

御中門外 塲室門ノ下

中坊長左衛門  
大井新右衛門

御臺所口前

中御門 本番 共ニ

山崎四郎左衛門  
酒井左九郎

御臺部屋口

前嶋太郎右衛門

大牛御門 本番 下下

奇菱帶乃

下馬前

逸見八左衛門

御普請場東方

松田善右衛門

右六位人衣冠着太刀可被帶候但人麻

上下着用候様ニ可被致候九月ニ入候



一 同心 毛麻 上下着用可致  
入候 同以 米 米力 熨斗 月可致 着用候 九月二  
候 頭 元 米力 麻 上下可致 着用候 九月二  
右 朝鮮人 通り 候道筋ノ 警固可被相勤  
秋 山十右衛門  
金 田新太郎  
法 野左兵衛  
神 保主膳  
池 田能登守

高象  
吳川 豊前守  
織田 能登守

一 大 深出 雲守  
前 田 徳坂守  
中 糸 山城守  
織 田 讃岐守  
三 浦 壹岐守  
松 平 官内少輔  
皆 川 出羽守  
林 大 学頭  
右 朝鮮人 登 城之 貳 卿用被 仰付  
一 四 日 吳川 千住 三 才 卿仕置 碓 嶽 門 斬 乘



一 有之此内似金作り候者四五人

一 六日濱御殿へ被爲成御臺様唯君

様玉被爲入

一 朝鮮人壹郡城之第御饗亦奉行

土井甲斐守 口及山城守

池田丹波守 高木主水正

奉行 土屋山城守 酒井紀伊守

酒井下総守 宇津出雲守

酒井下総守 宇津出雲守

詔乃進見使之上は後子物一玉都に治を志す

御柱の達を多し治成致し其旨以て若く同中

所より大極爲治表之政事候し一民一ツの因縁

及小中と 國石 所構を治す所之治成

御代始り日移進し且は 忠告 治成

治成可し事所より自今存御願くは及人由都

治成之凡大小の政事自ら懈り所より治成

治成可し事所より自今存御願くは及人由都

おいらの老より治成治成評し治成中云 行もよ

正治元年八月

文







右降下之得之意。以

八月十九日

一官位ノ御札 御小姓 牧野伊勢守

一御増知千石被遣御札 近衛権政殿使者 中川石見守

縮緬十冬 金馬代千朝

一十五日 御普代並被 柳付 有馬左衛門佐

石例 出雲守二男 松平伊織

一近衛殿へ御増地被遣候爲御札相目殿

より以使者縮緬十冬千朝被差上

一御札過出仕ノ西々席へ御先中御出被

仰渡候ハ先頃目廻被遣候ニ付御書付

之趣被仰出候由ニテ下三郎百少代

之讀何王兼

一十八日縁組被仰付

松平丹後守娘娘 龜開隠岐守娘

上杉民部太捕 龜開主殿へ

松平采女妹 高木主水平娘

渡辺駿河守へ 遠山伊予守へ



皆川山城守娘

洒丹式部養娘

皆川未女

長次壹岐守

松田善右内娘

山田太左衛門娘

生駒主税

服部新五兵衛

安彦助之進娘

伊予田新左内娘

永开源藏

蔭山隼人

菅沼長兵衛娘

筒井傳藏娘

伊左内

長崎市之丞

佐野三左内娘

同官新左内

一 諸大夫 被仰付

堀内近

一 十九日 朝鮮人脚規式 出候面之罷出

習礼十

一 被為召御普代列被仰付 松平筑前守

同將監

一 二日 通申長崎 罷越 付御朱印下

知状被渡

一 朝鮮人登城 踊舞樂内習礼 廿六日

有之

御惟子三及下

松平石見守



右ハ先頃一統可被下外道中見分ニ罷  
越ニ付石ノ通

一廿四日朝鮮人御札御規式習札

一廿五日依願前橋ハ罷越ニ付御殿於

一御座向御目見羽織五ツ被下

酒井勘ケ由

一朝鮮御用ニ付新牙舞坂ハ罷越ニ付

金三枚

松平駿河守

一八月廿六日於又外ノ御衣御衣産

一鍋嶋内迄

君君様御誕生ノヨシ依之登 城亦ハ

御先中方ハ参上ニ不及由

御七夜ニ号 虎岩様

一被爲 召朝鮮人登 城ノ幕御長柄被

飾ノ向其度々ニ罷出可致差圖ノ旨

御鎗奉行 土屋市之丞

一廿九日朝鮮人登 城舞樂ノ幕御規式

ノ習札有之



天享吉集鑑卷二百八十七下  
正徳元年辛卯年九月至十一月  
一朔日輪番仕廻候付御服  
時服五銀百枚東海寺王潭  
一二日跡目大勢被仰付之  
三四日日光十七日御名代  
吉良左京大夫  
床極大膳大夫  
小笠原近江守

天享吉集鑑卷二百八十七下

正徳元年辛卯年九月至十一月

一朔日輪番仕廻候付御服

時服五銀百枚東海寺王潭

一二日跡目大勢被仰付之

三石工門子平岡五左衛門

三四日日光十七日御名代

吉良左京大夫

床極大膳大夫

一同御祭礼奉行

小笠原近江守



一 松平下野守

一日光准后卿登城御餐忘有之奥へ御通り卿能有之

一 石卿同人ヨリ室陽卿税美二種一荷以使僧被指上

一 卿臺様ヨリ紀伊中納言殿江室陽之卿税美被遣候ニ舟為御札水野志广守指上ラル

一 九月五日卿役替被仰付

一 大坂卿定番上石卿加増ニ水野肥前守

一 大久保山城守

一 千石卿加増御苗守居ヨリ米津固防守

一日光准后迄日卿登城ニ舟京極大膳太

夫以卿菓子被遣之

一 浅草幡随院住職増上寺伴及運岸

一 六日日光准后迄日卿登山ニ舟卿登城

一 西湖ノ間ニテ卿餐忘於御座之間

一 脚対顔

一 脚小納戸被仰付

一 桐ノ間ヨリ三好文次第



御昼院番

官嶋甚石工門

曾我太郎石工門

齋藤長三郎

一八日朝鮮人初元登城、赤習礼百之

一九日諸大夫被仰付改固防寺水野内藏人

一御留守居不津固防寺、延被仰付、向布

一旨組支配、力同心共刻組可仕、由

一御苗守居、衆一升上河内寺殿、仰渡、カル

一十日四、眩過紅葉山、四ヶ所御佛殿、一御

春詣

一十四日増上寺清揚院、振御佛殿、一四ツ

眩過御春詣

一院家、一御礼、一東一卷

一二十六日仍願病氣、隱居堀丹後寺

一察督、一察同、一敦貞

一格別、一相勤候、一舟下屋布被下之

一織田能登守

一大坂、一引越候、一付御金三十兩、拜借



水野肥前守

一十七日四時紅葉山一御社叅

一十九日御香奠銀三百枚

上使高木主水正  
松平大炊頭

石八日時兵部大輔死去二付

一御暇

金十枚取取眼二羽折長坂壹岐守

一石八朝鮮人來聘二舟駿府旅館二付被

遣

一從水戸殿紀伊殿口切ノ御茶并御菓子

御樽被差上

一廿二日四羊取過御堀廻り被遊九ツ羊

取還御

一御暇

金二枚諸大夫

右八朝鮮人來聘二舟道中二付被遣

一御茶御用御免  
木下道圓

芥川小野次

一廿八日繼目御札

金五十枚綿五百把  
真御太刀正恒五十貫

松平肥前守



肥前守家来  
黒田主税

肥前守家来  
黒田主税

奇藤丹下

黒田敦貞

一 松平石衛門佐遺物

御脇指 正宗代金二百枚

御茶臺 面影

御臺様

源氏物語

一条園白内基公筆

一 堀拙峯遺物

御刀俵前基先代十五枚

一 病氣二付 御役 御免  
御先年 山村十郎石衛門

一 御切米 御張帛百俵 二付 三十七兩

十月

一 朔日正四位上中將二被仰付

开伊掃部頭

一 御銃炮 从  
山村十郎石衛門 阿部四郎兵衛

一 二日腫物爲御尋上使 三浦壹岐守

松平元京大夫

一 三日跡目大勢被仰付

一 加藤越中平病氣二付 朝鮮人御用久世



一 大和寺へ被仰付

二 七日進物番被仰付

川勝權之分組

曾我權次郎

石川備中守組

久松万次郎

大園土佐守組

赤井弥平兵衛

阿部遠江守組

青木十郎

井上護岐守組

中嶋百介

三浦肥後守組

飯田大膳

大久保豊前守組

菅沼金五郎

一 八日御玄指ノ御祝相添

二百石以上ノ寄合出ル  
以下ハ不出

一 九日上使 松平伊勢守

紀伊中納言殿

一 石ノ松平左京大夫卒去二付

一 上使松平備前守

松平玄蕃頭

石ノ左京大夫卒去二付 御香奠銀二百

牧被下

一 十一日官位御礼

綿二百把金馬代

井伊掃部頭

布衣被仰付

阿部四郎兵衛

一 式被仰付

式部少輔嫡子

高一万五千石

内藤仁左卫門

一 本知千石

同平八郎

一 十三日仙石丹波守指合二付 朝鮮人御





一用横田備中守被仰付

一十四日高野山学侶方碩学被仰付

明玉院

一十五日御坐間始了

脱服十金馬代

并伊金藏

悴御目見御札縮緬五十卷

并伊掃部頭

一飯田御札

縮五十疋二種一荷

松平加賀守使者

中川式部

一十六日新御番へ大御番小普請ヨリ十

四人御番入被

仰付

備中守二改

一十八日從四位下侍從并伊金藏

一十八日朝鮮人三使其外不残浅中本願

寺一到着二付三使へ上使

足川豊前守

三使へ上使足川マテ酒并左衛門佐

一参府二舟上使松平備前守

宗对馬守

朝鮮人登城人節御規式查被遣



一十九日 朝鮮府旅館八上使相勤飯府

長坂澤壹岐守

一 泰勤御札

人參五十龍紋廿五金馬代 京府馬守

一 朝鮮人指添罷越候付御目見

一 粟一卷相目寺 縁長先

建仁寺 集長先

一 銀馬代 京府馬守家系 原田隼人

平田直右衛門

一 杉村三郎右衛門

一 朝鮮人遺物献上代被仰付

寄合ヨリ 滝川護岐守

蒔田護岐守

一 帶刀ノ代被仰付 寄合 松平左石衛門

藤掛監物

一 内藤式部少補遺物

御刀二字国俊金十三枚

御臺様 白銀五枚

一 廿日 京府馬守西長无登城初日習札百

之



願ノ通御役御免 二條御門番久 美乃部彦元土門

大坂御弓奉行 西尾伊兵衛

一二条御門番以三成儿 彦右衛門彌 小宮山傳石工門

大坂御弓奉行三成儿 伊兵衛彌 青木甚四郎

御裏御門番以三成儿 中込惣右二門彌田 中傳石工門

西丸御切手番三成儿 細井市兵衛彌 寛 五石工門

大坂御金奉行三成儿 青木仁右二門彌 根岸權兵衛

一廿二日朝鮮人御暇ノ習礼有之

一廿四日朝鮮人御饗志ノ習礼有

一廿五日童陽ノ御内登躑躅ノ間

二日二日御膳使者ノ時服被下之

一廿六日縁組被仰付

松平加賀守娘女 正親町前大納言娘

西三條中將 松平刑部少輔

高野三位娘

松前播太郎

一朝鮮人御暇ノ節ノ習礼有之

一廿七日明後世日朝鮮人登城ニ付可有

御登城旨被仰遣

上使酒可因侍守  
水戸中納言殿  
皆川山城守  
紀伊中納言殿



一 彌目大勢被仰付

一 廿八日 權僧正 御礼

帝列

寬王院 權僧正

一 廿九日 雨天 付 朝鮮人 壹城相延

一 朝鮮人 奉聘其上 時分柄 王候 間火之

元可入念 旨先頃 被仰出候

十一月

一 朔日 朝鮮人 壹城初日 御規式 通御礼

首尾克相 添

一 若年 寄受支配 布衣以上 御役人 法

命法眼 明後日 舞樂見物 被仰付候 間立

位、面、袴衣、布衣、革、布衣、着用、五

少、眩、揃候、様、壹城、可仕、旨

一 三日 朝鮮人 壹城 御饗 志舞樂 有之 旨

尾克相 添

一 四日 吹上馬場 曲輪 被為 成朝鮮人 曲

馬上 覽被遊

松平 護岐守

伊備 中守

誥衆

右 昨日 曲馬 見物 被仰付 為御礼 壹城



一馬場曲輪近取御門番被勤候詰衆並ノ  
面々曲馬見物被仰付爲御礼壹城  
一雪二付爲伺御換彌水戸殿ヨリ紀伊殿  
ヨリ二撞以使者被指上  
一御坐間作官位ノ御礼  
井伊掃部頭  
一御白昼院官位御礼  
一三  
一六日上使  
井伊備中守  
京極大膳太夫

右朝鮮人三使へ逗留之否否爲御尋明  
日上使可相勤ノ旨三使へ御菓子其外  
被遣上ノ官以下へモ被遣候旨  
一昨六日ハ虎吉様被遊御逝去昨夜平川  
一口ヨリ御出指天徳寺へ被爲入  
一八日朝鮮人御暇ノ節ハ御規式習礼有  
之  
一九日明後十一日朝鮮人御暇ニ付可有  
御壹城ノ旨被仰遣  
上使皆川山城守  
井上頼政守  
紀伊殿



一十日布衣以上御役人法印法眼明十一  
日朝鮮人侍從御暇二付衣冠下襲太刀  
帶之布衣ノ面ノハ布衣着用可罷出ノ  
由

一十一日今日朝鮮人御暇首尾克後以  
一十二日朝鮮人表聘御規式每滞段ノ相  
涉候舟水戸殿紀伊殿御登城其外出仕  
有之眼紗麻上下

一御暇  
金十枚  
服二羽折畠山下総守

右朝鮮人飯田二付駿府旅館一付爲  
上使被遣

一朝鮮ノ三使於本願寺御餐亦二付爲  
上使

一十三日御暇

銀五百枚服世  
宗对馬守

今朝大久保加賀守ノ以御暇被仰出爲  
御札登城於御前御腰物奉回俊  
代金五十枚

御馬拜領且又近年勝不如意段被  
廟召川田領二千石御返被下候奉看



之美毛御用捨ノ旨先中被申渡

銀百枚取服十員 緑長先

集長先

一檜ノ向宗对馬守 炭末

銀三十枚取服三ツ、 平田集人

平田直石衛門

杉村三郎石衛門

大浦忠石衛門

杉村頼母

右骨竹俣ニ付被下之

一十五日旧領并領ノ御礼

綿首把金馬代 宗对馬守

一松平甲斐守被爲 召駿府御城御普請御

手傳被 仰付

一養仙院 撰御用達 森五石衛門

石御用人被仰付都合五百石被下

一御用達 小五右エ門跡 松前伊豆守 宿谷善大夫

石御加増百俵 上方樂人

一十銀十枚取服二ツ、 紅葉山楽人 五人

取服二ツ、 九人



石 今度舞小就被仰旨拜領物アリ

一十六日 今度朝鮮人登城ノ節 御役相勤

候 衆共外出仕ノ面ニ 衆入申候間

二 昼付可被指出候 鈴木伊兵衛

三 大久保甚石衛門

四 鈴木飛騨守

五 河野勘右衛門

一十七日 松平陸奥守被為召 日光御修覆

御手傳被仰旨

一 日光准后ヨリ 以使僧口切 御茶矣 蜜掛

被指上之

一十八日 御用ニ付 本願寺一被遣之

一 織田能登守

一 加藤越中守病後 初ニ登城

一十九日 朝鮮人 今日 免足ニ付 登城

酒井修理大夫

真田伊豆守

戸澤上総介

一 今日 御花畑一被為成

一 養仙院様 松唯若様 御本丸一被為入夜



一 四ツ半 殿 飯 御

一 廿一日 右 朝鮮人 御用 相勤 候 付 於 御坐

ノ 向 御念 煩ノ 上 意 末田元代金 二十五枚并須

殿 服 七 出屋相模守

久世大和守

右 同 新 御用 相勤 候 付 於 御坐 間 上 意 有

一 九 殿 前 御 黒 昼 院 へ 出 御 棊 象 戯 被 遊

上 覧 先立目勝

本因坊 仙角 中将基 宗宗 小將基 宗銀

門入 先三勝 因節 平手勝 宗印 平手勝 印達

一 廿二日 大坂 一 御 暇 御 黒 印 被 下

金 十 枚 殿 服 八 大坂御定香 水野肥前守

殿 服 六 寺社 本多弾正少弼

同 四 大目付 仙石丹波守

同 三 御勘定 萩原近江守

一 森 木 飛 騨 守

一 河 野 勘 石 衛 門

一 鈴 木 伊 兵 衛

一 大 久 保 甚 石 工 門



右朝鮮人御用相勤候有於御座間一御

目見上意有之拜頌

一奈良奉行 三好備前守宛 中坊長 表作守改 左衛門

一五石百石御加増 新井筑後守

一銀十枚此服二 儒者 深見新右工門 眼部清今

一 寄合 三宅九十郎 室新今

一 真御右筆 佐々木万次郎

一 真御右筆 金三牧 木目權九工門 小池左衛門

一 表御右筆 高橋半次郎

一 同一牧 表御右筆 王置平今 中嶋源石衛門

一 小林寛右工門 長野善太夫 竹村伊右工門

右日新

一 御昼付出

一 七五新納人江戸邊中町方大工作所入高取

一 〆〆乃右郎 今とある所地籍之五七〇

一 〆〆乃右郎 今とある所地籍之五七〇

一 〆〆乃右郎 今とある所地籍之五七〇

一 〆〆乃右郎 今とある所地籍之五七〇

一 〆〆乃右郎 今とある所地籍之五七〇

一 〆〆乃右郎 今とある所地籍之五七〇



一 仰付候為御礼紀伊中納言殿使者被指

上候

一 廿五日金地院後住被仰付五山僧録

被仰付

南禪寺内

日光長光

一 跡目大勢被仰付

一 寒氣為御尋八代蜜井被遣

上使鈴木能登守

水戸中納言殿

口箱景紀伊守

紀伊中納言殿

一 跡目付鈴木飛騨守御使番三鳴清元衛

一 門美朝鮮人御登簡為御引番大坂一テ

一 可被遣旨被仰付翌廿六日御暇金五枚

一 俄ノ御用被仰付候ニ付外ニ銀三十枚

ソ、被下

御徒目付

一 銀廿枚ソ、伊谷茂右衛門堀源藏

一 右ノ飛騨守清元工門ニ被指添

一 廿六日雪ニ付水戸殿紀伊殿ヨリ一種

一 以使者被指上尾張殿使者モ罷出

一 以使者被指上尾張殿使者モ罷出

一 廿七日奥一御通 水戸中納言殿



一 伊中納言殿

一 水戸殿御願ノ通松平讃岐寺嫡輕凡御

一 養子被仰出右一同主奥ノ被通松平讃

一 岐守同大学頭同播磨守

一 寒氣御尋以上使ハ代蜜拵被遣

一 日光准后

一 近衛相国殿

一 増上寺方丈

一 茶字鳩三十卷

一 繩目御札

一 貳服十金十枚

松平玄蕃頭  
石家奉  
管沼新石衛門

落合八兵衛

一 大坂御定番引渡御殿

貳服二羽織金三枚  
新番以  
松平主馬

一 松平左京大夫遺物

備前京光  
代七百貫

御臺様

和漢朗詠集  
飛鳥丹雅親卿筆



天享吾妻鑑卷二百八拾八

正徳元 辛卯年十二月

一朔日御懇ノ上意ノ上一万石御加増

土屋相模守

秋元但馬守

一朝野人駿府旅館江上使飯御目見

畠山下総守

信使来聘ニ付只川旅館江上使相勤

酒丹丸衛内佐

同本願寺御馳走御用相勤 酒丹終理太夫



同本... 真田伊豆守

同火ノ番 戸田上総守

大磯御馳走 松平左兵衛督

呂川 加藤遠江守

三嶋 脇坂淡路守

戸塚 稻葉伊奈守

川崎 蜂須賀飛騨守

吉原 牧野讚岐守

江尻 鍋嶋紀伊守

大石御用相勤二候付 御目見

覚

一 正月朔日二ヶ所 神社 沙礼 長 徳重 角 白子

将衣 忌 列 了 仕 了

一 初亥 可 為 忌 用 角 是 念 月 長 角 宿 師 忌 了

一 角 通 了 忌 也 得 了 星

卯 十二ヶ所 銅

免

一 正月朔日 忌 沙 礼 長 多 物 也 忌 忌 了 迄 也 通 也 上 致 也

一 月 三 仕 了

一 向 好 足 袋 用 了 所 長 所 有 也 宜 為 存 面 足 袋 沙 礼 了 方



一 月了了  
印了了

一二日來年一了可被有御逗留ノ旨被  
仰出

一 病氣仍願御役御免山田奉行 近衛大岡御方 佐野豊前守

一 廿日御堅向御加増御礼 土屋相摸守

一 願二ヨツテ隱居 秋元但馬守  
増上寺

一 寒氣爲御尋捨皇被遣

近衛相目殿

日光准后

水戸中納言殿

紀伊中納言殿

松平若狹守

傳通院祐天

一 六日

増上寺住職并大僧正御直ニ被仰付

一 七日新井舟渡場へ罷越ニ付御目見



一 松平駿河守

一 鍋嶋内丞

一 御養子、御礼

一 水戸中納言殿

一 今度御用相勤候二付為御褒美

一 銀五枚 樂人 辻伯耆守

一 今七日為祝儀并伊掃部頭方へ先中招

請並二御用番云不残

一 大坂御目付代 日下部作十郎

一 箕 新太郎

一 十二日近日御登山二付御小袖御緒子

一 御菓子被遣 日光准后

一 十四日傳通院任職被仰付之

一 飯沼 弘經寺

一 飯沼弘經寺任職 滝山 大善寺

一 大善寺任職 増上寺伴以 灵雲

一 十五日尾張殿寒中否被成御尋

一 松平摂津守

一 加賀守否御直二御尋

一 松平若槻守



一 養帳婚姻ノ御札

一 此服二十尾張 細川越中守

一 住職御札

一 三東二卷 増上寺大僧正

一 大増正御札

一 同所 同人

一 朝鮮人名護屋免足尾張 吉田加右衛門

一 僧録御札

一 三東二卷 金地院

一 南禅寺住職御札

一 一東一卷 同人

一 御修覆御札 清見寺

一 一東一本 駿列

一 朝鮮人御用相勤候三付 伊奈半左衛門

一 取服二少 御代官三十人

一 縁組板 仰付

一 鳥居伊賀守帳 戸田肥前守帳

一 牧野大学 別取源之丞

一 別取源之丞

一 別取源之丞







荒木志广守娘

布施出雲守娘

奥津九京一

溝口彦九郎一

小田切敦復味

加藤亦四郎娘

中根定八郎一

蜂谷庄兵衛一

一十七日四取紅葉山一御社叅良尅還御

一日光准后ヨリ爲歳暮ノ御祝美以使僧

二種一荷被上之

一十八日從四位上中將任叙

松平陸奥守

一從四位下侍從

松平肥前守

一願ノ通養子 仰付ラレ

仙石丹波守

浪人 石川五郎右衛門

一布子被仰付 養仙院様御用人 森亦五右衛門

一水戸殿家先山野辺主水正被召之中

納言殿御願ニ付御家来ノ内西人諸大

夫被仰付

御右筆十三人被召出 本目查石衛門

表御右筆權右工門養子 同因本勘右衛門又從弟 岡本弥十郎

百人組神保主膳亦力 諸星伊右衛門



表御右筆三宅貞右衛門從弟

大橋藤藏

同 首藤又右衛門男

山内源五郎

御先丰加比二郎右衛門組方

吉松忠三郎

松方御納戸亮右衛門男

深尾平九郎

藤堂庄兵衛組

堀田新之丞

御徒三宅大學組

神原三郎左衛門

大御番阿部志大守組三郎兵衛男

遠山吉十郎

御作夏奉行組

新村伴之進

小普請松前伊豆守組

三浦忠三郎

可兒孫十郎

一願入通養子被

仰付之

妻木平四郎

大陽守男

松平為之丞

一十九日隱君茂督麻目大勢

一雪二舟為伺脚撲豫水戸殿紀伊殿ヨリ

一取種少川指上ラレ

一真医師被仰付平賀玄純

新規二百俵

大八木傳

一廿日四羊殿四ヶ所御召殿入御参詣良

一尅被遊還脚



一廿一日例年ノ通歳暮上ル

一伺御挨拶登城 松平頼政守

井伊備中守

一紀伊殿今朝御男子出生御祝美上不申

一痛氣願御役御免 下間席ニ仰付ラル

加藤越中守

一病氣願御役御免 二凡御座布番久 神原九太夫

本多因幡守

一廿三日於御前被仰付

若年寄 水野監物

寺社奉行 松平对馬守

一日光准后御登城於奥御能有之

一水野監物加藤越中守屋布入替

一御暇金ニ枚 取服ニ因碩

銀十枚 ヲハ本因坊宗桂仙角門入

宗印宗子

取服ニツゝ 因節宗銀印達

一廿四日為歳暮御祝美登城

御茶 増上寺大僧正

一雪ニ付為伺御挨拶水戸殿ヨリ使者尾



張啟  
一廿六日富士見御宝藏番以  
永井孫太夫

石組中引渡

一廿七日

銀二百枚  
三程二荷  
紀伊中綱言啟

御指末目先  
代三拾五枚  
御君子

一右ハ七夜御祝義杖元但馬守才以被遣

一被為召願ノ通家老一人諸大夫御付

凡名代松平長門守

松平加賀守

金二枚  
取服二羽  
折横田傳中守

金五枚  
取服四  
萩原近江守

金三枚  
取服二  
佐久間小左衛門

取服二枚  
取服二  
長崎半九衛門

取服二枚  
取服二  
永井三郎九衛門

取服二枚  
取服二  
伊勢平八

取服二枚  
取服二  
河野勘右衛門

取服二枚  
取服二  
鈴木伊兵衛

取服二枚  
取服二  
間宮敷貞

取服二枚  
取服二  
間宮播磨守

銀三十枚  
取服二羽  
折



山口五十枚門断 竹田丹波守

右為御褒美被下之此外数多

一廿八日 日姓陸奥守官位被仰付御礼

一 緒緬二十卷  
二 種一荷

松平上總守  
使者

一 御書廿 卷

一 御書廿 卷 爲後依持給及中地所中勢を補給御書

申しく御書依付し給御書及合不違合此より

一 年段より 七方迄一月右御書及合不違合此より

一 御書廿 卷 爲後依持給及中地所中勢を補給御書

所風烈し席て之終うわす用也

一 支社を多してありて御書及合不違合此より

右御書及合不違合此より

二月

万石以下之御書及合不違合此より

御書及合不違合此より

御書及合不違合此より

御書及合不違合此より

御書及合不違合此より



御前見願ノ由

一世九日

三服三荷 紀伊中納言殿

三服二荷 徳川長福殿

右ハ御出生ニ付杉田一郎九衛門ヲ以

指上ラシ

三服三荷 牧原通玄

日ニ 瀬尾昌宅

浩江長怡

栗原通右

右療治情出候ニ付被下ノ旨

一尾張殿国元ヨリ使者

右ハ先頃松平横津寺御前一被為

右中納言殿寒中安否被遊 御尋候御

一礼

一御目見願ノ由

叙術

辻月丹

堀内源九衛門

伊庭軍兵衛

森勘右衛門

鎗



富岡弥左衛門

武光平太左卫門

赤藤主税

落合十郎左衛門

...

...

...

...

...

天享吾妻鑑卷二百八拾九

正徳二壬辰年正月正月朔至二月朔

一元日二日六日通御札相渡

三日五日通御札相渡

御詔初...

一伊勢御名代京極大膳大夫

代前田伊豆守

京都御使織田能登守

代茲川豊前守

一日光十七日大沃遠江守



橫瀬駿河守

松平周防守

土牙甲斐守

一四日 年始 御札

近衛大岡御方使者

佐竹主税助

御太刀馬代

一六日 神社 御札 相添

一年頭 為御祝 美上使 畠山下 総守 以御

樽者 被遣 近衛大岡御方

一松姫 君様 御酒湯 被為 惣二付 上使 以秋

元但馬守 御祝 美被 進松平 加賀守 日若

一 狹守 八代 御樽者 被遣

一七日 右二付 水戸殿 紀伊殿 日 以使

者 御者 一程 ヲ 被遣

一年頭 御札 金馬代 酒井勘次 由

日 稻葉内 迄 及

一 大久保 奎入 小笠原 佐渡守 牧野 大夢 松

平市 正戸田 大炊頭 年始 御祝 儀 御太刀

馬代 以使者 月 指上 之 御

一十日 四時 上野三 御仁 殿 行列 二 夕 御参

諸 御



一十一日例年ノ通御具足御祝相添

一御役番 土屋三郎外郎 御代官 昌長

一山田御奉行 御目有 大岡忠右衛門

一御持弓 御先手 浅野左兵衛 太

一御先手 御相回 羽太清左衛門

一御使番ヨリ 三嶋清左衛門

一御奉行 小官 庄九郎

一御相回 金森六左衛門

一御連歌 昌長

一御代官 昌長

一御代官 昌長

一御代官 昌長

一御代官 昌長

一御代官 昌長

一御代官 昌長

一御代官 昌長

一御代官 昌長

一御代官 昌長

一御代官 昌長

一御代官 昌長



夕の光うらみ 姑室

一未ん未年權現様百年御忌二付日光

御社参可被遊ノ由被 仰出候旨今日

出仕ノ面く一於席く被 仰渡

取服二ツ一 竹村太郎右衛内

都築小三郎 前嶋小左衛内

右ハ朝鮮人御用相勤候二付被下旨

一十七日紅葉山へ 御社参

一十八日日光御成被 仰出候御祝美水

戸殿紀伊殿尾張殿御用元ヨリ以使者

御者一程少一 指上ラレ候

一廿一日願之通年養子被 仰付之

掘長門守

圖書

一日光御社参御用 井上河内守

一右日并日記御用 久世大和守

一日光御社参二付御普請御用并道中筋

一見分御用被仰付 水野对馬守

一日記政御用被仰付 森川出羽守

仙石丹波守



鈴木飛騨守

堀田源右衛門

一石以下鄉村知行被仰付

脚勘定志村忠兵衛 脚勘定石原羊右衛門

日神谷千郎兵衛 日関田兵九衛門

関東箱兼少右衛門 日鈴木少右衛門

鈴木弥三右衛門 長坂孫七郎

八木清右衛門

一日光八御暇道中是令

暇服三羽折 御作事 曲淵信濃守

金五枚 御普請 水野对馬守

日暇服二羽折 御目付 火久深甚右衛門

一廿四日増上寺御仏殿へ御参詣

一廿六日 藤本統後守

一日光八御暇金三枚 行山三七郎

一願ノ通聲養子被仰付松平对馬守

脚拈筆 松平内記

一日光御用 飯高孫大夫 服部源八郎

卷川八右衛門 上原文大夫

日記時剪 鈴木彦八郎 山中弥兵衛



一日記方更

吉物忠三郎

三浦彦四郎

神原三郎左衛門

大橋藤藏

園本弥十郎

一 奥御祐筆二域

表ヨリ

浅井兵四郎

三宅平次郎

一 賦

玉置治右衛門

一 廿八日初元

大和寺

源兵郎

一 一 朕服五銀馬代

山城守子

本多兵庫

一 朕服金五枚

山城守子

本多兵庫

一 六月大

一 朔日日光御社

御用被御付

大目付

横田倫中守

御勘定奉行

萩原近江守

御目付

平園市右衛門

御目付

河野勘右衛門

一 八日當五月嚴有院様三十一日御忌御

法夏御用被御付 阿部豊後守

寛文三卯年先年日光山御成ノ節諸向ノヨリ

各出候ヤクニ可被相觸候以上

二月



予は河内守殿久世公朝子殿沙汰御出立御事  
今と昔代節の御事等御事と今と昔代節の御事等御事  
と昔代節の御事等御事と今と昔代節の御事等御事  
と昔代節の御事等御事と今と昔代節の御事等御事

二月 河内守殿御事

河内守殿御事

河内守殿御事

河内守殿御事

河内守殿御事

河内守殿御事

河内守殿御事

河内守殿御事

河内守殿御事

河内守殿御事

河内守殿御事

河内守殿御事

河内守殿御事

河内守殿御事

河内守殿御事

河内守殿御事

河内守殿御事

一十一日 今度春向ノ公家衆御馳走被  
仰付之

一 勅使 度田前大納言 高野前大納言 黒田隠岐守

一 仙洞使 藤谷前中納言 堀大和守

一 田満院宮 津輕出佐守

一 葉院宮 松平宗女正

一 代 浅野出佐守

一 池田内近頭

一 雪二付為伺御挨拶水戸殿紀伊殿使者

一 被指上

一 徳川長福殿 今日春宮二付

一 鯛一折 紀伊中納言殿

一 三程二荷 長福殿

一 長福殿



右上使鳥居伊賀守

右為御札紀伊殿堂城

一十二日當五月 巖百院攝御法夏御用

被 仰付 松平對馬守

一 森川出羽守

中山出雲守

仙石丹波守

一 紗綾五卷御太刀銀馬代

久杖内府殿使者

石川飛驒守

石八御息中納言 婚札相添候御札

一 當五月御法夏御用被 仰付

御右筆 飯高七兵衛

本目杳九衛門

新村伴之進

一 十五日初之御目見

眩服二銀馬代 相模守次男 出屋外記

白綿十卷 紅廿卷松 長崎町年寄 永市石衛門

一 十六日遠山和泉守隱居家督並相違日

姓伊奈守一被下

一 惣錄人御札 御朱印被下 金地院



一連歌師如例年御祝美被下

里村昌億日昌純 日紹兆

日昌築山崎 日仍氏

比良亮和泉淡中日輪寺 龜戶信内

枕筆 鎌倉小別當 神明西東刑部 鳥森山田官内

一當止月御法夏御用被 仰甘

小普請方 河村弥兵衛 日 本間清九郎

御貳从 伊藤新兵衛 御高足从 萩原源九衛内

御代官 清野尔右衛内 日 平因三郎右衛内

石井次太夫 日 小野田吉兵衛

一廿一日御目見御一字被下之侍候出羽

守宣澄卜改之 松平庄五郎

元服ノ御礼

真御太刀 備前真光 代金七十枚

金二十枚 杉平出羽守

綿二百把

右御礼相浴 御盃頂戴御腰物束固光

代金三十枚拜領之

一初元御目見

取服六金馬代 掃部頭二男 井伊又五郎



一口銀馬代

外馬守養子  
松平内記  
長門守養子  
堀圖書

一越中守跡式每相違被下之席ハ御普代

並被仰付之加藤左膳

一廿五日己尅根津ハ御社參午后尅被遊

還御

一廿六日

一石御加増野及士生ハ所替

鳥居伊賀守

一江茲水只ハ取替

加藤左膳

一於御座間御目見被仰付役美ニ付

骨折候弁羅紗取服被下之旨

上意有之羅紗ニ間取服三ツ被下之

亦力ハ銀五枚口心ハ金一兩ツ

定火消固田將監

舟越共郎右衛門

戸川玄蕃

三枝右近

板倉修理

青木右衛門



仙石兵庫

大久保卓人

近藤宮内

溝口式部

一廿八日四ツ取過上野 淨光院様

長昌院様 西御所殿へ御参詣九ツ羊取

還御

一松平播磨守内室益姫御方昨夜御死去

二付上使北条对馬守

水戸中納言殿

一廿九日於奥御能西湖ノ間ニテ御饗応

日光准后

一晦日跡目大勢被 仰付

一加藤越中守遺物

御刀三池代金二十枚

御臺様

伊勢物語 一条園白 兼良公筆

一遠山友山軸物

御刀大和志津代金十枚

一寄合加藤肥前守屋布御用ニ付代地根

津辺ニテ被下ノ由



一 奉命... 二 奉命... 三 奉命... 四 奉命... 五 奉命... 六 奉命... 七 奉命... 八 奉命... 九 奉命... 十 奉命...

天享世妻鑑卷二百九拾

正德二壬辰年三月三月四月四月日日

一二日 朕氣為御尋槍皇被遣

一 當上使并上遠江守 水戶中納言殿

一 內室死去 二 付上使 松平播磨守

一 願不通養子被仰付

松平伯耆守 松平志元守

一 大野 伏野主膳 新庄頼母

一 平登九鬼豊前守

一 共 建部弁之助



一廿日勅使十院使番白二付為上使河

部豊後守品川豊前守被遣之

一六日病氣三日願通御役御免

川舟奉行 柘植善九郎

一御幕奉行加藤久太夫分安藤勘兵衛

一内川舟奉行分朝倉平九郎

一當正月上野御法夏二付勅書被仰付

一二月文珠樓分牧野駿河守

一五仁王門前分板倉延江守

一天皇御中堂表分本多遠江守

日裏口 西尾隱岐守

屏風坂 松平下野守

車坂 酒井石見守

清水口 内藤主殿頭

新清水口 堀田備後守

一十一日公家衆御対顔御規式首尾好相

添分 五分

一十二日御馳走人御能上使等如例

一十六日禁裏御所方人御返答相添元公

家衆御暇分



一 銀二百枚 綿百把 庭田前大納言  
 一 斷 高野前大納言  
 一 百枚 綿百把 藤谷前中納言  
 一 百枚 正親町前大納言  
 一 五十枚 梅溪三位  
 一 西大洛三位  
 一 井露寺大納言  
 一 銀三十枚 服十山 科中將  
 一 東坊城少納言  
 一 唐橋侍從

石ノ外地下拜領物如例  
 叅府御札  
 銀五百枚 服三十  
 服三十 銀馬代  
 尾張中納言殿  
 織田因幡守  
 阿部繪殿  
 津田兵部  
 富永左門  
 萩原甚大夫

十村教馬  
 萩原甚大夫



小笠原半平

當五月御法夏火番上野

横山教馬 近藤九門

松平小右衛門 吧部兵庫

一十五日 御舟手 小濱元二門 御目付ヨリ

御舟手 三 淵縫殿

朝鮮人御用相勤候付

取服二ツ 石帶清九衛門 大草太郎九衛門

一十六日 駿府御代官 三十九

御勘定方 鈴木小右衛門

一取浴ノ御暇銀三百枚綿二百把 田滿院御門

一粟院御門

銀三十枚取服五 田滿院ノ象 仁地院權僧正

取服五 一粟院ノ象 成身院法印權大僧正

銀一牧 西坊法印 小守大藏 川村内藏少

日 星山將監 田深内近 四官主水

日 醫師 辻村宗伯

内侍原判ノ御 高天大藏卿

二条寺之法眼 内侍原氏部卿

中沼玄番九 中川主計



喜久坊駿河 醫師

吉内 法橋宗仙

取服四

一 明後十八日 濱御殿へ 御越候 攝行上使

吉良 九京大夫

田滿院 御門跡

一 東院 御門跡

一 十八日 濱御殿へ 西御門跡 御越候 廿廿上

使以 水野監物 檜草被遣之

一 十九日 御三家 家先殿中へ 被召 明後廿

一日 御能御見物 候ヤウニ 被仰遣

一 来廿一日 被遊候 舟 松平太学頭

一 廿一日 於奥御能拜見 於西湖間 御饗志

於内 席縹子十卷ツ、被遣

尾張中納言 殿

水戸中納言 殿

紀伊中納言 殿

拜見御料理被下 八丈嶋十反 拜領 松平太学頭

一 御能ニ付 御三家 日リ 御檜草 是上ヲル

一 廿二日 御暇上使 大久保加賀守

紀伊中納言 殿

一 廿三日 御日人

於御前 御馬三疋 被遣之



一於御前御馬被下 銀百枚 安藤帶刀

靴服六羽織

水野志广守 加納平次右平

一廿三日儀

杉田一平 豐嶋羊之丞 宮地幸右衛門

一尾張殿ヨリ爲御出產以使者御冠棚

一御香臺鶴御香炉被差上

一廿五日願ノ通新田分知一萬石被下

松平大和守

日主馬

右御前御馬被下 銀百枚 安藤帶刀

一廿七日願ノ通新田分知一萬石被下

一御香臺鶴御香炉被差上

一廿九日願ノ通新田分知一萬石被下

一御社森良冠還御

一廿一日御白昼院出御十萬石以上御

判物十萬石以下於御前頂戴之

大久保加賀守

石今度御判物御朱印御用相勤候



一 御判物  
一 松姫様御酒湯屋伺御撥嫌二程一荷ッ  
一 指上  
一 日光御成被  
一 人上  
一 廿六日當秋大坂加番被仰付之  
一 米津周防守  
一 永井播磨守  
一 當五月参向公家衆御馳走被仰付  
一 物使  
一 戸沢上総守

一 御判物  
一 松姫様御酒湯屋伺御撥嫌二程一荷ッ  
一 指上  
一 日光御成被  
一 人上  
一 廿六日當秋大坂加番被仰付之  
一 米津周防守  
一 永井播磨守  
一 當五月参向公家衆御馳走被仰付  
一 物使  
一 戸沢上総守



仙洞使

木下肥後守

女院使

毛利讃岐守

妙法院御門跡

加藤遠江守

青蓮院御門跡

若狹守

代九鬼丹後守

池田内近江守 森和泉守

一御昏院番一御番入被

仰付

一大御番小十人小普請

石四人御納

戸一御番入被

仰付之

一駿府御石垣御普請御目付被仰付

一細手佐以右衛門

代 戸田澄路守

植村右衛門佐

一上野長昌院様御仁殿御修覆御用被仰付之

御作夏奉行

押沢備後守

御目付

小宮山庄九郎

一三日飯浴一御殿上使丈久保加賀守織

田能登守白銀五百枚綿二百疋被遣之

近衛大因御方

一跡目大勢被仰付

一當五月新女院使御馳走被仰付



一廿日 柳因情守

一廿日被為召土佐守 跡式無相違被仰付

之 柳氏部

一今日 映濱御殿へ被為

黃金百枚 御書棚近衛大岡御方

紅白紗綾百反

右 上使 織田能登守 近衛亮 駕二存

一朝鮮 目ノ各幹持 泰罷下候付

金一牧 取服二ツ 平田平兵衛

一廿日 病氣願ノ通御役 御免寄合ニ被仰付

之 大目付 折丹沢路守

御物及 溝口源兵衛

四月 秋元但馬守

一朔日 日光へ御暇

御伽羅一本 御羽織二

御役替

御物頭 溝口源兵衛

御小姓組之从 永井刑部 永丹刑部

松平孫九郎



一字治八脚暇

金三牧暇服二

金二十兩

一二日日光十七日脚名代

出屋教馬  
横山宗知

一外遷宮脚名代

前田伊豆守

前田隱岐守

横瀬駿河守

一廿日脚名代

稻葉丹後守

太田備中守

一御祭礼奉行

松平志平守

一甚此郎養子被仰在瓢式被下暇討間可

相勤由

内田与八郎

木下右衛門佐  
水野大監物

松平造酒正  
水野右衛門佐

右之通向後可申觸ノ由

一十二日於脚座間脚目見但馬守否

御尋

秋元伊賀守

一十三日春省

松平大炊以家光

銀馬代蠟燭二箱

拍伊勢

一十五日公家衆脚对顔脚暇ノ節向後脚

普代衆之通可被登

城候



相馬 讀坂守

一 御普代席被仰付 松平 隼人 正

松平 主馬

一 御座ノ向 振鬘礼 御礼

間部 越前守

一 十一日 巖百院 振三十三 御忌 御法夏

二 廿元 御書付 五通

於中 宗信 礼之 儀方

傳後 以之

堀 深 入 内

一 二 三日 御書付 五通 御上 十一日 御

法夏

日 三 月

布衣

日 三 月

法夏

日 四 月

望

美

一 二 王門 黒口 法夏 日 車 取 展 風 板 新 出 行 内 へ 玉 打 込 名 へ

と ち へ 元 傳 申 入 授 給 打 込 人 弟 腹 石 へ 出 入 申 入 申 入 申 入 申 入

并 毎 天 へ 時 義 宗 朝 へ 申 入 申 入 申 入 申 入 申 入 申 入 申 入 申 入

布 衣 申 入 申 入 申 入 申 入 申 入 申 入 申 入 申 入

日 三 月

日 三 月



御書真 新之元

二

一 二拾万石以上 白銀五拾枚

一 拾万石より廿九万石迄 口拾枚

一 五万石より四万石迄 口五枚

一 三万石より四万九千石迄 口三枚

一 二拾万石以上 口五枚

一 拾万石以上 口三枚

一 九千石以下 口二枚

元

一 一万石以上 御書真 新之元 俵千右衛門 長徳

新之元 又除搦廻 云 拾万石 中 廿一 下 拾万石

一 三万石以上 俵千右衛門 俵千右衛門 俵千右衛門 俵千右衛門

一 内 俵千右衛門 俵千右衛門 俵千右衛門 俵千右衛門

一 俵千右衛門 俵千右衛門 俵千右衛門 俵千右衛門

一 俵千右衛門 俵千右衛門 俵千右衛門 俵千右衛門

一 俵千右衛門 俵千右衛門 俵千右衛門 俵千右衛門

俵千右衛門 俵千右衛門 俵千右衛門 俵千右衛門

四月

廿六日 俵千右衛門 俵千右衛門 俵千右衛門 俵千右衛門

17



廿七  
此等代役法元奉夫為元并口喘子  
之傳言云云

廿八  
古家元身以元芝葉云云 法役人美

廿九  
中具元身云云 法役人美

六月

新  
布衣以云云 法役人 在後云云 兵略作

三  
有云云 内云云 法役人

四  
其合元身云云 法役人

五  
法中元身十役人云云 内云云  
云云 法役人

六  
云云

銀廿枚 服三 林大 字頭

口 断 口 七 三 郎

口 断 口 百 助

外金三枚 服二 飯高一郎 兵衛

口 中 斷 口 首 藤 又 右 衛 門

口 中 斷 口 三 宅 貞 石 衛 門

口 中 斷 口 大 谷 本 安 左 衛 門

一 今 度 御 判 物 御 朱 印 一 万 石 以 上 被 下 候

間 為 御 稅 美 御 三 家 云 以 使 者 御 看 一

程 云 被 指 上



一廿二日辰下冠上野御仁殿一御参詣供  
 奉行烈午后冠還御是廿日雨天故今  
 日也  
 一廿三日日光殿於御座間御目其式御  
 御冠棚箱者 秋之但馬守  
 一紀伊中納言殿伊勢参官麻付御後等以  
 使者被指上  
 一去九十四日女院御所崩御一付爲伺御  
 撰嫌明廿四日惣出仕  
 一右二付普請鳴物三日停止今日ヨリ廿

五日迄

一京都一御使二可被遣候支度可仕旨

横瀬駿河守

織田讀岐守

一大坂一御使二可被遣候支度可仕由被

御出

五月十五日御暇

金十枚

御小辨組番

皆川山城守

免

一法大者多病之旨有言人相之旨元和元年一御定也



一 此書の心算を考へては是法之人の如くは人治の中  
 ても所為のよき如何に言ひ申は是法に居候所にて當り  
 人の時にも御し御さるべき事には若くは後とて御さるべき事  
 人の教の所也。是より申は御し御さるべき事には若くは後とて御さるべき事  
 御し御さるべき事には若くは後とて御さるべき事  
 御し御さるべき事には若くは後とて御さるべき事

一 明日 上野へ罷越候付 於御座間御目

一 見 上野の御座間御目 松平対馬守

一 見 上野の御座間御目 森川出羽守

一 見 上野の御座間御目 仙石丹波守

一 見 上野の御座間御目 中山出雲守

一 女 院御所崩御 卿三家御堂城惣出仕席

一 二 三 四 五 六 七 八 九 十 十一 十二 十三 十四 十五 十六 十七 十八 十九 二十 二十一 二十二 二十三 二十四 二十五 二十六 二十七 二十八 二十九 三十 三十一 三十二 三十三 三十四 三十五 三十六 三十七 三十八 三十九 四十 四十一 四十二 四十三 四十四 四十五 四十六 四十七 四十八 四十九 五十 五十一 五十二 五十三 五十四 五十五 五十六 五十七 五十八 五十九 六十 六十一 六十二 六十三 六十四 六十五 六十六 六十七 六十八 六十九 七十 七十一 七十二 七十三 七十四 七十五 七十六 七十七 七十八 七十九 八十 八十一 八十二 八十三 八十四 八十五 八十六 八十七 八十八 八十九 九十 九十一 九十二 九十三 九十四 九十五 九十六 九十七 九十八 九十九 一百

一 廿五日 如例年御誕生日 御祝於席へ頂

戴



大御香ふ二十九秋山伊左門跡水田善次郎

御致炮玉茶奉行永井又左下門跡守能吉兵衛

一廿六日上野御法夏初日二付今朝御名

一代出屋相模守

一右二付御三家ヨ一使者被指上

一廿七日御法夏中為伺御機嫌御三家ヨ

リ一以使者御檜童一組二以一被指上

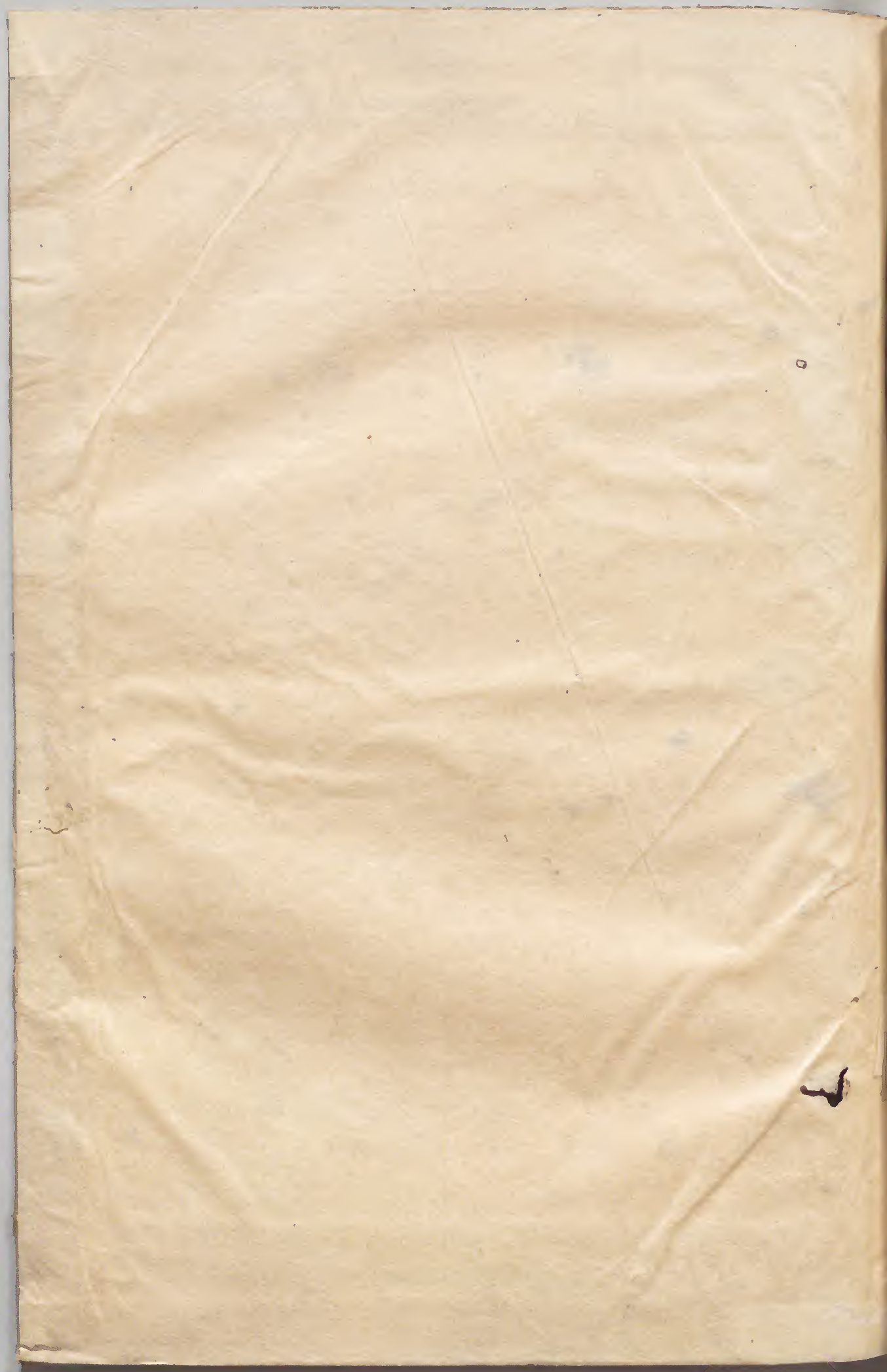
一當一隻御切不直段百俵二付金四拾貳兩

一廿八日西三八斗三件尾張殿水戸殿一壹城其外月次一出仕一無之

一廿九日於中間誥合候布衣二上一面一

一御菓子被下之





一、  
二、  
三、  
四、  
五、  
六、  
七、  
八、  
九、  
十、  
十一、  
十二、  
十三、  
十四、  
十五、  
十六、  
十七、  
十八、  
十九、  
二十、  
二十一、  
二十二、  
二十三、  
二十四、  
二十五、  
二十六、  
二十七、  
二十八、  
二十九、  
三十、  
三十一、  
三十二、  
三十三、  
三十四、  
三十五、  
三十六、  
三十七、  
三十八、  
三十九、  
四十、  
四十一、  
四十二、  
四十三、  
四十四、  
四十五、  
四十六、  
四十七、  
四十八、  
四十九、  
五十、  
五十一、  
五十二、  
五十三、  
五十四、  
五十五、  
五十六、  
五十七、  
五十八、  
五十九、  
六十、  
六十一、  
六十二、  
六十三、  
六十四、  
六十五、  
六十六、  
六十七、  
六十八、  
六十九、  
七十、  
七十一、  
七十二、  
七十三、  
七十四、  
七十五、  
七十六、  
七十七、  
七十八、  
七十九、  
八十、  
八十一、  
八十二、  
八十三、  
八十四、  
八十五、  
八十六、  
八十七、  
八十八、  
八十九、  
九十、  
九十一、  
九十二、  
九十三、  
九十四、  
九十五、  
九十六、  
九十七、  
九十八、  
九十九、  
一百、





