

笠園全集

五

寄外書冊

和書門	類	一八四一四號	函	架	冊
		一八四一四號	函	架	冊

內閣文庫	和書	一八四一四號	函	架
		一八四一四號	函	架

詩集

內閣文庫	
番號	和 18414
冊數	23 (8)
函號	206 195

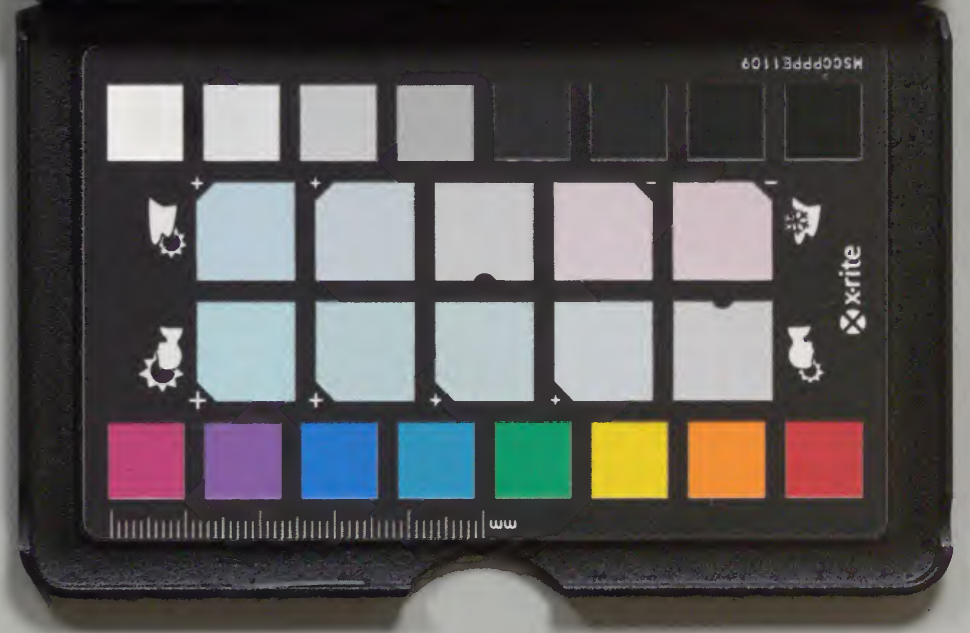


A 1 2 3 4 5 6 M 8 9 10 11 12 13 14 15 B 17 18 19

Kodak Gray Scale



© Kodak, 2007 TM: Kodak





集

唐一執

見

廣

矣紀入於注

入於空今法氣編題句恰南

意相洽宛出已手了各採擷

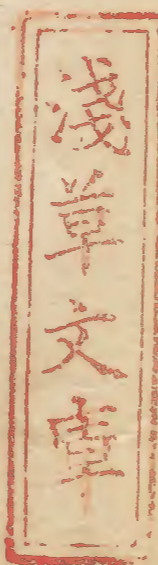
照想燈畫句夕費詞人一片

若以回平懶繁能學問畫優文

情縣燕者不能辦在吾土已不可

多乃而况遇諸此地所之地

大之所示其吾讀是編增一閱



歷益自檢束才以用思文章之廣
才人之巧不克召裁，予亦信也

江甚不

讀先凝神細味掩卷且維良久乃
歎曰集石之能事畢矣吾輩之序
集長矣東土之集才廣矣能生之小
序一所以作矣

夫吟詠一道作固不易而集古為尤難蓋非讀破
萬卷棄粕取精無收衆長再加以剪裁者不能茲
靜宜先生以集唐一冊寄示性耽翰墨吏隱成名
志在詩書文壇著望以縉紳雕龍之手為裁雲鏤
月之篇集脰成裘散同金石釀花作蜜字吐珠璣
羅卷軸於胸中詞源三峽運化工於腕底筆挽千
鈞僕漫誦陽春未免窺管之誚謬加月旦良深附
驥之私是為序
道光四年仲春月上旬
當湖朱柳橋

[Faint bleed-through text from the reverse side of the page]

二月吉旦
朱柳橋許

採花集

箕髡靜宜子
集唐

閑居遣懷八首

晚沐常多暇空齋又掩關
爰茲山水趣宛在市朝

間竹逕琅玕合園花玳瑁斑
詩成誰敢和一詠一

開顏岑參 許渾 姚合 祖詠

數畝園林好無人畫得成
折花朝露滴穿竹暮煙

輕藥補清羸疾琴資緩慢情
自知塵夢遠不似絆

浮名錢起 方干 盧綸 靈一

隱市同梅福何人識姓名
雨晴山有態池滿水無

死親身閱
歷三六能道

聲性拙才非逸思深責尚輕達生書一卷擺落世

間情

權德輿 李中

許渾 白居易

王周 李群玉

溫庭筠 錢起

借得街西宅煙霞一徑深命隨才共薄年与病交

侵倚伏良難定悲歡豈易尋多慚恩未報已有住

山心

張籍 駱賓王

孟貫 王昌齡

許渾 劉長卿

白居易 李端

心期榮辱外身老是非間泉石雖堪戀園林未得

還忘機看白日假夢入青山十二街如市誰人似

此閑

許渾 戎昱

盧綸 張南史

許崇 盧廷象

鄭谷 修睦

冷卧空齋内千山入夢思寬心應是酒銷日不過

棋高月穿松逗閑雲掛竹籬貧家仍有趣唯怕俗

俗人不解
閑居之趣
世上甚多

人知

皮日休 李嘉祐

韓翃 錢起

杜甫 秦系

白居易 元稹

空園歌獨酌徒筆賦閑居素髮何稠疊青雲亦卷

舒柳塘春水漫松月夜牕虛及此齋心暇全將世

事疎

王勃 嚴維

錢起 孟浩然

李端 羊士諤

杜甫 皇甫冉

門閑無謁客芳草迳難分夢不離泉石官曾校典

墳宿懷南澗賞莫勒北山文待了浮名後將身寄

白雲

白居易 崔泰之

許渾 朱灣

崔塗 李中

朱慶餘 皎然

題主人園七首

別業青霞境風流勝阮家翦荷成舊屋護藥插新

筍浪靜與衝石洲迴鳥傍沙佳期難再得只恐日

是子真古
人所稱吏
陸也

光斜 沈佺期 戴叔倫 韓翃 柳宗元

松廬詩人宅心閑境自偏鶯啼非選樹莫樂稍離

船結宇依青嶂岳竿向綠川興移無灑掃細草即

芳筵 李昌符 韓翃 盧綽 李端 任希古

以茲山水癖臨玩果忘疲林靜鶯啼遠墻高蝶過

遲洞泉分溜淺峰磴入雲危欲去多離戀日題滿

樹詩 崔日知 盧照隣 耿漳 溫庭筠

愛此多詩興回過不欲回冷雲歸水石輕霧鎖樓

臺野竹疎還密林花落又開春風真有意為拂綠

琴埃 杜牧 杜甫 張祐 薛瓊 李益

如此妙境不覺
仙人

靜理常多暇追游更見招捫蘿盤磴險刻木取泉

遙澗鼠喧藤蔓沙鷗隱荻苗舊愁潭似雪盡向此

中銷 趙嘏 陳雷 楊夔 駱賓王

四望非人境松羅一徑通幽花歌滿樹片水淨涵

空漾檝乘微月閑樓待遠風相招能不厭願得隱

墻東 朱慶餘 呂溫 杜甫 方干

清興未云盡通宵莫掩扉微花漠漠江闊樹依依

大壑隨階轉懸泉度牖飛白鷗閑不去不去為忘

機 李郢 丁仙芝 元稹 許渾

重過主人園七首

月

游的乞重

重到曾遊處煩憂輒豁然稍迷新草木不改舊風

煙徑折啼猿樹崑飛浴鶴泉此生應借看歸臥恐

無綠于武陵許棠張說宋之問白居易姚合張籍

別業居幽處松門一徑微及茲紆勝引不覺到斜

暉水館紅蘭合沙田紫芋肥訝君軒蓋侶創此想

巖扉韋莊唐求顏真卿貫休韋應物張籍

賢人有素業寄此鳳城陰敗屨安松砌荒鉏淨菓

林水雲真遂性泉石且娛心落葉無人掃園中一

寸深李白錢起司空曙杜甫白居易王穀

孤吟疎雨絕暝色入柴扃池靜龜升樹沙寒鹿過

汀林烟橫積素石壁斷空青雀舫宜閑泛波光滿

戶庭鄭巢吳融張嶺景池李白杜甫王起孫奭

亭榭跨池塘風簾不礙涼硯磨青澗石酒挈碧油

囊萬木迎秋序千山帶夕陽愛茲清俗慮亦足傲

羲皇李中楊凝張高皎然李嘉祐皇甫曾岑參高適

再尋招隱地顯記沒蒼苔路自高巖出門依獨樹

開林風涼不絕山月暝還來良夜宜清話無辭醉

玉杯靈一司空圖周賀劉長卿王縉皎然李白獨孤是

勝境徒堪惜頽陽入輞川院藏歸鳥樹門繫釣魚

船掃月眠蒼壁尋岷夔綠泉又登塵路去此會在

結六妙

詠懷十
首句
入妙
先生之
七友累
能流俗
食祿輩
可仰坐
也

何年

皮日休
張高

李端
韋嗣立

張祐
曹去

杜牧
楊炯

詠懷十五首

散班同隱論不出動經旬遠路多黃葉當軒暗綠

藥讀書唯務靜待詔豈辭貧為問紅塵裡能閑有

幾人 白居易
皇甫冉
崔峒
李中
劉憲
王貞白
張籍

小廷出處絕荒庭慶客踈蹉跎青漢望夢寐白雲

居有室同摩詰無人達子虛只都隨分過不是忽

暮禠 韋應物
白居易
高知之
許綽
盧綸
姚合
李建勳

未可逃名利吹竽久混真林泉先得性市井亦容

身只此長吟詠非關慕隱論清風散髮臥自謂上

皇人

王昌齡
曹去

韓愈
王維

玄宗
白居易

張籍
錢起

直道非無驗浮生即有涯素心雖比石黑髮欲成

絲宦信安仁拙貧憂曼倩饑升沈應已定何必問

著龜 張祐
韓琮
杜甫
盧綸
李白
岑參
崔塗

吏隱嚴城內無營境轉幽鳥翻千室暮蟬噪六街

秋賈誼才空逸劉楨疾未瘳乃知縫掖貴辛歲且

優游 韋孝標
孟浩然
杜甫
盧綸
李端
高適
杜牧

夕陽秋更好退臥小齋中水暗蕙葭霧徑香蘭蕙

風謬知終畫虎所學近彫蟲一首長楊賦何人復

薦雄 鄭谷
杜甫
白居易
李頰
李端
羅隱
李中
盧綸

道進愁還淺名跡可追結茅成暖室徒竹覆寒

池自愛幽居僻終嫌巧宦身微風明月夜楚与素

心期無可李山甫錢起鄭谷載叔倫白居易李端

久貯滄浪意中年負俗絲微官何足道至理得而

聞短髻看成雪浮名認是雲世間多少事盡付酒

醺醺白居易張九齡岑參李頎陸龜蒙朱灣姚合張賁

性疎常似病賴得在閑曹道為詩書重心緣翰墨

勞詭隨嫌弱搵薄劣厠英豪未吞生意流年惜

二毛姚合白居易杜誦戎昱張九齡韋應物許渾

薄宦仍多病高秋臥茂陵解衣臨曲榭枕對孤燈

苦學猶難至歸耕又未能煮茶燒栗興何異住山

僧李商隱溫庭蕩朱慶餘李群玉張高崔塗李中許渾

出門無至友閑卧益相宜汲黯言當直嵇康命似

竒頗尋黃卷理不忘白雲期莫謂東山遠青々入

夢思李咸用姚合崔融王績馮道之崔塗靈一

久為簪組累白髮憶山居密樹分青壁修篁媚綠

渠自當安蹇劣非獨羨樵漁會擬抽身去村邊買

鹿車柳宗元姚合許渾張九齡韋應物劉長卿白居易皮日休

積夢江湖闊殷憂歲月闌名微甘世棄識淺賴刑

寬不用閑書帙唯應把釣竿獨憐無限思畫卧對

林密 載叔倫 駱賓王 皮日休 盧綸

阮籍生來懶棲遲 醉復醒病多唯識藥官散得專

經壁倚栽花 鉢爐温注月瓶出懷聊自適 不異在

郊垆 王績 高適 姚合 温庭筠

住此園林久蕭條 足遠思卷簾苔點淨掃石竹陰

移白社陶元亮 玄言向子期 優游隨本性 不是傲

當時 賈島 張籍 韓翃 清江

小園休沐暇 可以賦新詩 野坐苔生席 荒居菊入

籬 閉門整病鶴 叩檻集靈龜 此際無塵繞 留僧擬

秋興八首
首語自
然

戴

夜棋 李吉甫 杜甫 李端 馬載

世喧長不到 高靜若僧家 曉鳴浮寒水 游魚戲淺

沙 看山接葛藟 開運剪蓬麻 更戀陶彭澤 休官醉

菊花 徐鉉 韋莊 李洞 宋鼎

萬木秋霖後 深庭濕葉埋 暗牽詩思苦 始得賞心

諧宿潤 侵苔瓦 新涼滿藥齋 此中真吏隱 日与世

情年 姚鵠 喻鳧 李中 孟浩然

景色方妍媚 簾櫳引霽氛 亂鴉投落日 遠鴈入寒

雲 鼎水看山汲 爐香帶月焚 賞心無處說 庭葉漸

紛紛 韓偓 孫逖 劉長卿 郎士元

戴

一雨微塵盡千峰爽氣橫潭清蒲影定廳冷竹聲

乾潘岳方稱老陶潛未去官積愁何處遣聊取玉

琴彈鄭符 司空曙 朱慶餘 岑參 盧綸 李嘉祐 馬戴 常建

綺城容弊宅疎澹若平郊山水能成癖詩書漸欲

拋風還池色定沙淺浪痕交不掩盈牕月清光墜

樹梢戴叔倫 皮日休 獨孤及 韓愈 耿湔 韋元 張高 朱慶餘

夕陽門半掩秋景倍蕭騷雨洗青山淨雲晴碧樹

高減衣憐蕙若歌枕對蓬蒿已有求閑意休驚鬢

二毛林寬 祖詠 姚合 許渾 李商隱 司空曙 鄭巢 元稹

選得閑坊住全勝老碧峰月高城影盡泉冷樹陰

重懷祿寧期達為官好欲慵漸添衾篔簹爽清露滴

青松張籍 陸贄 耿湔 劉得仁 駱賓王 岑參 李中 崔塗

題近藤氏池亭五首

池館饒佳趣秋霖洗滌餘幽情忘紱冕退食偶琴

書草沒柘洲鷺萍開出水奩愛君高野意所樂在

畋渙項斯 賈島 李嶠 宋之問 耿湔 李白 皎然 儲光羲

絕境有林塘人間靜興長渚花張素錦庭菓滴紅

漿樹密雲縈岸簾疎雨到床塵喧知不染冷澹似

瀟湘錢起 張高 杜甫 白居易 楊夔 岑參 權德輿 李中

水木涵澄景蓬瀛宛不賒衣冠為隱逸華硯寄生

涯漱玉臨丹井携琴繞碧沙人間稀有此此境屬

詩家孫逖 賈彦璋 郭良 儲嗣宗劉長卿杜審言 許崇 劉得仁

巖壑千家接林泉一水通波閑魚弄餌雲迥鶴辭

籠草帶消寒翠楓枝撼碎紅欲知臨泛久微月上

蘆櫂呂溫 李嘉祐 李群玉 許渾駱賓王李咸用 孟浩然 錢起

池島清陰裏危冠醉不簪潮平秋水濶月出夜山

深舟領青絲纜窗橫綠綺琴則知真隱逸未必在

高岑羊士諤 李建勳 許渾 張祐韓翃韋莊 錢起 杜荀鶴

贈隱士六首

陶令辭官後移家五枏成學琴寒月短漱石野泉

清眼為看書損身緣絕粒輕人間無此貴糞土五

侯榮皇甫冉 劉長卿 于鵠 盧綸白居易韋孝標 姚合 楊衡

潯陽數畝宅足以貯婁兒鷗鼠啼書戶晴艇立釣

絲看花尋迤遠買藥出城遲予亦將琴史他年必

去隨劉長卿 白居易 陸龜蒙 杜甫張詔王建 孟浩然 劉得仁

羨君栖隱處群峭碧摩天虛牖閑生白高情澹入

玄抱琴登絕壑引杖試荒泉此外知何有逍遙注

一篇王維 李白 劉長卿 白居易宋之問柳宗元 權德輿 司空曙

歛衽辭丹闕開軒對綠疇琴觴恣偃傲巖洞契冥

搜名占文章重官知止足休更師嵇叔夜多向醉

心是休之字
在保人保
宜着眼

鄉遊

盧照隣 無可

岑參 白居易

權德輿 姚合

李群玉 許渾

本無軒冕意深谷卧煙霞泉急負衝藻庭荒鶴隱

花開鐘投野寺看殺到渙家不辨秦將漢蓬門度

歲華

杜甫 李端

孟貫 張籍

盧綸 盧照隣

張幘 皇甫冉

已製歸田賦休書諫獵文偉才何處落浩思歎氣

氳飛水千尋瀑寒山萬丈雲無由陪勝躅徒此揖

清芬

武元衡 楊炯

馬戴 鄭谷

杜審言 崔日知

張九齡 李白

過靜山處士幽居五首

為耽泉石趣在此幾寒暄卷箔當山色停橈見浪

痕不關輕綬冕本是重琴尊寂寞於陵子餘年學

戴

灌園

戎昱 杜甫

可明 盧照隣

李中 王維

許渾 戴叔倫

斜竹垂清沼荒蘭擁敗渠但休爭要路未必勝閑

居歎逝逢三演辭榮繼二疎杜門朝復夕不記改

蟾蜍

李賀 祖詠

盧綸 蔣防

白居易 崔塗

皇甫冉 杜甫

谷口來相訪陰雲出野迎水澄千室倒徑絕一峰

橫荷動知奩散葉乾聞鹿行庖西蘿月夕頓覺夢

魂清

岑參 儲光羲

魏知古 溫庭筠

李嘉祐 曹去

李洞 李中

梅福幽棲處幽棲趣若何深蘿藏白菌高木引青

蘿庾信哀雖久祭期樂自多夜涼宜共醉松月好

相過

祖詠 杜甫

李頻 孟浩然

朱慶餘 皇甫

鄭谷 李山甫

軒車誰可到水木自相親早負江湖志初辭桂楫

身嵇康殊寡欲原憲竟忘貧待我耐思了移家更

卜鄰懷楚 儲光羲 趙嘏 白居易 儲嗣宗

春日送別三首王昌齡 戴叔倫 王貞白 儲嗣宗

送爾出都城誰知此夕情野花乾更落徑草踏還

生欲過芳菲節仍愁浩渺程隔江何處笛不悲別

離聲韓愈 姚合 杜甫 孟浩然 元稹

官柳柳愁亂殊非遠別時長亭春婉婉去水暮凌

迤影迥鴻投磧聲哀鳥戀枝若非盈酒裏何以慰

相思靈一 李白 武元衡 崔湜 徐鉉 錢起 李敬芳 李咸用

投暮採 園菓服 成裝如 手親裁 似血裁 游風人 之百空 太清函 王

無計留君住將分淚滿襟樹黏青靄合月向白波

沈宿鳥排花動孤猿抱葉吟離心何以贈寶劍直

千金岑參 常建 張高 方干 馬戴 戴叔倫 駱賓王 孟浩然

秋日送別三首

把手河橋上淹留惜知曦弄琴寬別意勸酒問回

期塞冷鴻飛疾山晴馬去遲都門且盡醉後會豎

應絲魏兼恕 弓嗣初 宋之問 王建 太宗 陳羽 韋應物 項斯

拂衣從此去公路香難尋遠縣分朱郭長溪抱碧

岑浮雲游子意殘日故鄉心欲識離君恨山蟬處

處吟孟浩然 賈島 王維 許渾 李白 趙嘏 皇甫冉 沈佺期

平生雅別
家不能
忘情以
一聯不特
空子字
入神對
文工綴

離言殊未盡竹樹已迎曛有淚人還泣無情水亦

分浮雲空冉冉落葉又紛紛別後同明月山牕定

憶君雍陶 王勃 白居易 劉長卿 戴叔倫

送人歸隱六首王維

松菊荒三徑陶潛語不虛試問滄海棹遠就白雲

居僻巷難通馬閑田且牧豬聖朝巖穴選應降紫

泥書王維 白居易 嚴武 蔣防 李白

愛爾無羈束言歸舊竹林白雲留不住黃葉落難

尋樹老風聲壯山空月色深朝簷抽未得相送亦

何心崔峒 孟浩然 劉長卿 張祜 皇甫曾 韋莊 嚴維 姚合

仙
骨不係
塵埃

自言婚嫁畢歸卧結茅茨拂石安茶器依山補竹

籬密林行不盡流水語相隨到後松杉月閑吟欲

共誰李中 高適 朱慶餘 王建 姚合 貫休 項斯 唐求

斲收丹陛跡獸向白雲歸萬卷長開快千峰又掩

扉烹茶留野客牽柈挂朝衣明日思君處天邊望

少微齊己 王維 李嘉祐 崔峒 李中 徐晶 竇庠 陳潤

風塵非所願歸去愛安閑有景皆牽思無愁可上

顏田中開白室雲外斷青山舊日吟詩侶何人最

往還林寬 周朴 朱慶餘 姚合 岑參 許渾 張翥 韋應物

擲芻南歸去離愁復幾重五湖三畝宅萬里一枝

節籬樹緣蒼壁飛泉挂碧峰知君親此境那得世

人逢李洞錢起王維魚可賈島

遊僧院八首

十里尋幽寺逶迤竹徑深憚鳴秋雨齋鴉盡夕陽

沈水月心方寂星霜鬢已侵早知清淨理應不帶

朝簷賈島寂植盧象許泚姚合

寺涼高樹合賞翫夜忘歸竹影搖禪榻松華點衲

衣照墻燈燄細隔水磬聲微此境堪長往無人說

是非盧綸于良史李中韋孝標王貞白

門對青山近青山謝世緣寺高猿看講窓靜鳥窺

禪古樹蒼烟斷空庭皎月圓最堪佳此境不用道

林錢周瑀戴叔倫李洞姚合劉長卿

石壁開金像香龕鑿錢圍卷簾黃葉落洗鉢白雲

飛怪木風吹閣荒山月照扉遠竹陪妙躅整此拂

朝衣孟浩然宋昱賈島韋孝標馬戴

支公禪寂處修竹靜無鄰古壁燈薰畫陰窗硯起

津共頌三昧酒遽洗六情塵幾日東林去僧中老

此身韓偓姚合鄭巢李洞盧綸

幸授花界宿直似出塵籠苔滑非回兩松涼不為

風水懸青石磴露濕翠微宮未得同居止終身愧

遠公

白居易

朱慶餘

寒山

盧綸

寺好因崗勢秋雲路幾層流螢飛暗篠鼠墜高

藤在世誰非客修身欲到僧談玄珠未已挑盡草

堂燈

朱慶餘

李高隱

李嶠

韋莊

景清心自爽香穗細氤氳露洗微埃盡沙晴遠樹

分客吟孤嶠月僧起半巖雲唯有前溪水冷冷夢

裏聞

李咸用

張祐

劉得仁

鄭巢

瀧川尋仁氏莊逐慧金剛寺分得峰字三首

莊僻難尋路猶言過數峰鐘繁秋寺近江靜晚煙

濃稍滌區中欲還希物外蹤他年如逐隱此境願

相容

姚合

周賀

許彬

吳玄機

仁祠當絕境秀氣自天鍾綠樹連邛暗青苔繞石

重跡雲披遠水涼月挂層峰此處堪閑坐相留到

暮鐘

皎然

薛能

司空曙

齊己

徑隱千重石房開萬仞峰樹深烟幕夕波靜月溶

溶定力調香象安禪制毒龍更憐幽砌色不染俗

人蹤

杜甫

劉得仁

席豫

許渾

偶詠六首

避喧非傲世終日掩柴關有志年空過無機性自

閑閑畦分白水移榻對青山欲識為詩苦蕭疎鬢

已斑 權德輿 戴叔倫 楊夔 許渾

閑居誰厭僻 正與懶相宜 露重蟬鳴急 天高鴈去

遲安貧元是道 遣興莫過詩 何計休為吏 滄洲寄

釣絲 馬戴 張籍 許渾 戴叔倫 薛能 杜甫 姚合 劉長卿

滿院皆桎竹 何曾似在城 誦經凭檻立 拄杖遠階

行雲卷 千峰色 泉和萬籟聲 風光知可愛 為我長

詩情 許崇 李洞 白居易 姚合 崔湜 宋之問 司空圖 周繇

江湖歸不易 歲月去何頻 勤學翻知誤 為儒自喜

貧榮枯 雖在 目 哀樂詎關身 誰謂嵇康懶 浮名亦

累真 項斯 朱慶餘 岑參 姚合 李咸用 耿湜 李端 徐鉉

傅士官猶冷 幽棲更稱情 林疎黃葉墜 野澗白烟

平嗜酒貧還甚 耽書癖已成 唯將山與水 楚寄玉

琴聲 白居易 姚合 杜甫 齊己 李建勳 郎士元 皇甫冉 李德裕

宿昔青雲志 今如鬢髮何 不唯非貴相 况自抱微

病 白壁心難說 丹霄背未摩 纓塵日已厚 欲濯待

清波 張九齡 趙嘏 白居易 韋應物 闕名 耿湜 權德輿 李咸用

寄滕逸人六首

料想還家後 人間又絕蹤 山臨青塞斷 崖夾白雲

濃解帶圍新竹 張琴和古松 所嗟名利客 不得此

相從 方干 李頻 王維 張高 柳宗元 李商隱 白居易 姚合

羨子清吟處
晴山展畫屏
短莎烟冉冉
圓桂露冥冥

冥晦迹全無
累長栖信有靈
齋心調筆硯
靜注赤

松經李中
李吉甫
李洞
姚合
馬戴

深齋膏獸處
白日到羲皇
歲月何難老
江湖久已

忘開門朝掃
徑看籙夜焚
香浩浩紅塵
裡誰知此

興長朱慶餘
于鵠
許渾
李中
孟貫

世路爭名利
家山羨獨回
鐘開靜戶看
屐步荒

臺酒把林花
釀衣將藕葉
裁此中多逸
興猶畏鶴

書來孟貫
姚合
唐求
李白
劉得仁
皇甫曾

青山將綠水
可以獨逍遙
竹好還成筵
荷款欲度

槁家中貧自樂
鄉外隱誰招
不是相尋懶
風塵滿

黑貂劉長卿
秦系
曹杰
姚合
許渾

陋巷無車轍
唯僧得往還
齒曰吟後冷
心向鬧中

閑泥擁奔蛇
徑雲藏嘯狖
山何當拋手
版俱隱薜

蘿間戴叔倫
杜審言
孟貫
杜荀鶴
周賀

遊友人西郊別園八首

策杖尋幽客
西園小徑通
蟬啼覺樹冷
魚戲辨江

空草沒題詩
石松生醒酒
風仙書一兩
卷閑讀白

雲中李中
章孝標
姚合
寒山
無可

谷口為幽處
閑居挂一瓢
馬饑餐落葉
猿渴下寒

條路隱千根樹虹飛百尺橋羨君無外事向此得

耕樵皇甫曾理整李洞賈島項斯

果園新雨後高樹滴猶殘對戶池光亂當檐岳色

寒能令詩思好亦得悶懷寬更有相期處前溪一

鈞竿韋應物姚合陳子昂李中白居易

楚屏塵囂累飄飄興欲仙看虹登鮑野汲井愛秋

泉燕拂青燕地鴻飛白露天得詩書落葉何必浣

花牋駱賓王元稹李端錢起鄭谷

西亭秋望好畫日不能回苦靜泉逾響潭幽月稍

來涼風驚綠樹重露濕青苔勿厭通宵坐清光溢

酒杯姚合韓愈王維趙冬歲馬戴

幽玩心難足煙光奈夕何石橫聞水遠山淺見天

多白露傷紅葉青霞斷絳河却愁歸去路滿耳是

笙歌白居易孟浩然許渾王周姚合

宅與嚴城接而無車馬喧分泉煎月色移石動雲

根岸荻吹先亂山榴落尚繁此情皆有適莫羨五

侯尊劉長卿杜甫李洞賈島李嘉祐

欲別誠堪戀頽然倒一壺帶巖松色老盤筵葉聲

枯簇靜雲生石塹稀月滿湖如何將此景為我寫

成畫韋莊儲光羲周賀曹松李中

姚合鄭谷王周

姚合

姚合

姚合

姚合

姚合

姚合

姚合

姚合

喜西生訪宿三首

有客過茅宇論詩更及微拂琴鋪野席定酒典朝

衣老樹呈秋色他山挂夕暉茲歡良可貴不醉莫

云歸杜甫 項斯 徐晶 白居易 李中

官閑如致仕行止得逍遙敗屐陰苔積空階落葉

飄脫中唯永日接枕話通宵不為憐同病誰能訪

寂寥戴叔倫 姚合 林寬 劉希夷 劉得仁 嚴維 劉長卿 孟貫

不必話升沈相逢祇是吟兩稀雲葉斷露重月華

深強勸陶家酒先調楚客琴隣鷄莫遽唱春戀故

人心李中 姚合 杜甫 皇甫冉 劉禹錫 李治 許渾 孟浩然

身不自

題林氏別業五首

曲巷幽人宅沿階積綠苔路尋清壑斷門對遠山

開石淨聞泉落林喧覺雨來城中無此景欲去復

徘徊李白 李中 姚合 劉長卿 鄭巢 韋莊 徐鉉 楊容華

晚景聊攄抱溪山畫不如密林飛暗狎敗堰過遊

魚倚石收奇藥分泉灌遠蔬君教吟興足何必是

吾廬羅隱 李中 孟貫 李端 陸龜蒙 張籍 王貞白 韋應物

蒼際千峰遠窗前萬木低漲池閑繞屋鑿磴且通

蹊酒熟憑花勸詩成削樹題敢言逃俗態祇為賣

幽棲張九齡 張謂 張籍 李嶠 白居易 姚合 羅隱 韋昭容

能知 軒大所 能知

一間松葉屋山木尚留皮且悅巖壑勝兼看草樹

奇雜英垂錦綉激瀨合填麓木得多詩句重遊預

作期張籍白居易岑文本高適張諤許渾岑文本項斯黃滔

穿築非求麗風流會素襟泉痕生淨澗山色出疎

林繫纜憐沙靜出綸愛水深莫愁歸路暝皓月吐

層岑張九齡盧綸鄭巢孟貫白居易姚合孟浩然宋之問

題畫雜詩二十五首

不以千峰險能休一室深閑牕連竹色曲砌轉花

陰帖石防墮岸耕田到遠林白雲幽絕處未有世

人尋曹玄杜甫盧綸姚合李中張高孟浩然

名園依綠水水木澹孤清發棹與先躍移樽鳥不

驚路經深竹過泉向亂松鳴此境幽難說還曰藻

繪成杜甫劉長卿魚可白居易孫逖陳子昂盧綸秦系

花明潘子縣竹暗辟疆園芳景偏堪賞幽期不負

言紫鱗衝岸躍白鳥向山翻更想曾題壁莓苔幾

字存岑參李白沈亞之賈島杜甫王維張祐許渾

寒暄皆有景景勝類桃源猿掛臨潭篠鷄鳴隔嶺

村水文浮枕葦峰勢入階軒靜僻無人到仙經自

討論孫奭李君何張子容錢起韓愈蕭穎士皮日休夏侯雲

料無車馬客深院長莓苔翡翠巢書幌蝸牛上硯

佳句

臺谷虛雲氣薄浦迥月波顏穩放扁舟去浮萍一

道開姚合 戎昱 徐鼎 皮日休 杜甫 張祐 錢起 白居易

此處可逃秦田園隔陌塵雲移山漠漠灘淺石粼

粼芳草迷三島飛花滿四隣誰知人境外別有綠

蘿春拙信陵 白居易 許渾 席豫 溫庭筠 王勃 戴叔倫 錢起

千峰出浪險一徑入雲斜有地唯栽竹無村不是

花重損圍淺井宿鷺起圓沙此景吟難盡西樓倚

暮霞張說 溫庭筠 張籍 張翥 可止 杜甫 鄭谷 李商隱

美景當新霽道遙落日間苔封三徑絕柝匝萬家

閑移榻臨平岸開林出遠山一蓬何處客借月過

前灣費叔卿 李端 劉長卿 喻鳧 白居易 杜甫 韋莊 貫休

竹迷樵子徑藤沒野人家遠狔啼孤嶋歸鴻背落

霞碧溪搖艇澗白道向村斜頓灑塵喧意分泉漫

煮茶宋之問 蔣顛 馬戴 李咸用 杜甫 韋莊 元稹 戴叔倫

萬木藏峰色禪扉倚石椽行人何寂寞法侶自提

攜日暖鶯飛緩雲深鴈度低桃花春滿地恐是武

陵溪周賀 許渾 王維 皇甫曾 陳羽 陳叔達 皎然 皮日休

雨後園林好長吟洗俗愁紅塵飛不到綠樹鬱如

浮島占橫槎立魚依淺瀨遊人未多愛此此處即

瀛洲司空曙 張高 裴度 王維 崔塗 張繼 雍陶 孔德昭

瘦空二字
字能作
以活中
三味者
不能道

越嶺千重合湘流一派通蟬跡秋樹瘦鳥宿夜山

空范蠡舟偏小陶潛屋不豐江天詩景好移入畫

屏中宋之問 包信 李咸用 許渾 杜甫 白居易 張繼 韓偓

停船搜好句煙靄夕微濛徑轉危峰逼沙平遠岸

窮雲迷栖鶴寺浪打取奩籠是夜蘆花宿依稀似

剡中錢起 趙冬義 杜審言 馬戴 盧綸 貫休 周賀 皎然

極浦收殘雨人烟遠且微綠蘿臨水合黃葉繞堦

飛露重猿聲絕天長鴈影稀賞心知不淺待月未

扇扉白居易 戴叔倫 方干 張祜 韋莊 常袞 韓翃 錢起

遠峰晴更近萬樹影參差美景良難得幽尋不厭

遲潭清疑水淺岸轉覺山移試裂芭蕉片還題翫

月詩李嘉祐 儲嗣宗 嚴維 錢起 儲光羲 韓章 貫休 韋應物

晚景含澄徹池塘練不如迴雲隨去雁碎浪隱游

魚樹接支公院山荒謝客廬高人心易足獨對一

林書劉禹錫 李中 錢起 盧綸 許渾 李端 朱慶餘 李嶠

水隔人間世祇言別有天冒嵐歸野寺踏石過溪

泉草動蛇尋穴木收雀滿田渡頭煙火起認得采

菱船劉信陵 儲光羲 劉長卿 溫庭高 韋莊 李建勳 王維 陸龜蒙

宛似入蓬壺塵中景恐無秋聲滿楊柳暮景媚菰

蒲樹繞圓潭密天啣潤岸紆更投何處宿隔水問

樵夫

孟浩然 林潘

李中 杜甫

皎然 許渾

李頎 王維

閑行信馬蹄不似武陵迷古樹連雲密新叢覆水

低舟移溪鳥避鐘斷嶺猿啼却羨樵漁侶平生向

此栖

元稹 白居易

張南史 許渾

陳子昂 馬戴

李嘉祐 薛能

月高蕭寺夜木落庾園秋水石心逾切湖山景最

幽鷓寒棲樹定螢遠入煙流中有忘機客閑閑逐

狎鷗

許渾

武元衡 錢起

羅隱 柳宗元

戴叔倫 秦系

烟霞非俗宇整得靜心顏高木千齡外平田百頃

間水光先見月野氣欲沈山更愛幽奇處漁翁夜

往還

楊炯 李肱

白居易 李高隱

李嶠 韓翃

杜甫 盧綸

極浦千艘聚荒園一迳微雲藏巢鶴樹水澁釣魚

磯楓葉紅霞舉蘆花白雪飛九衢名與利到此盡

知非

許渾 劉蕃

張祐 儲光羲

賈島 張高

盧綸 于鄴

犬吠武陵家門閉日更斜依經烹綠茗泥竈化丹

砂鳥啄林梢果人行洞裏花何當名利息向此學

餐霞

嵇康 喻息

徐鉉 盧綸

李中 于鄴

王維 李頎

賀監舊山川遺蹤萬古傳翠低孤嶼柳紅臆半池

蓮不見騰雲駕徒拋釣月船長生如有分從此狎

神仙

貫休 皎然

朱慶餘 朱可石

鄭谷 劉得仁

杜甫 楊炯

郭外春華好塵埃永不侵欄圍紅藥盛門映綠莖

深野潤烟光薄池畔樹影沈此中人到少唯對一

張琴 徐鉉 劉得仁 許渾 韋莊

杜甫

崔氏

項斯

白居易

[Faint bleed-through text from the reverse side of the page]

右集唐五律一百三十七首倦餘遊戲固不足存
但當其集之也仰梁躡壁殆廢寢食精神所注不
忍東昇炎火姑錄以助覆瓿 己卯秋日靜互齋
主人識

歷觀全冊無一句不妙洵集古老手欽服
先生於此中功復不淺 柳橋又識

採花集跋

集句之難非對偶精密之難而章法融化之難譬
如蜂之釀蜜也方其始造不擇桃李梨杏牡丹薔
薇而採焉及其既成絕無桃李梨杏牡丹薔薇之

氣別為一種色香是其融化之妙然也是集採林
 四唐而擷其精英氣脈貫通如出諸其口自然奇
 巧妙亦在融化矣先生嘗題予集句云天衣無針
 線之痕如予豈敢今移評是集洵稱允當已卯臘
 月立春日霞舟瑛



二十五



紙數貳拾五枚

