



413  
29

南京遺文

0 1 2 3 4 5 6 7 8 9 10 15 20 25 30 35 40 45 50 55 60 65 70 75 80 85 90 95 100

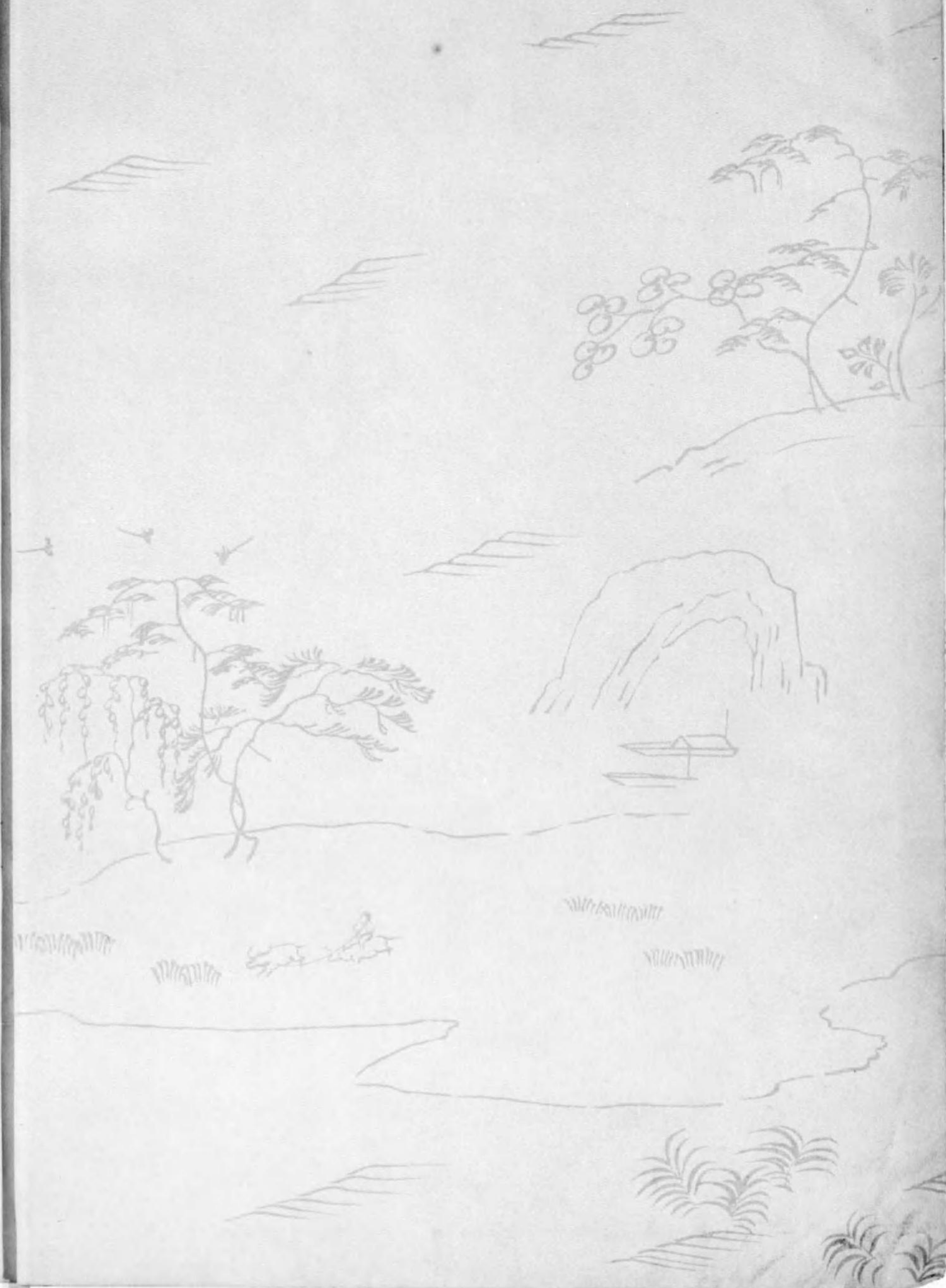
始





南京遺文







413-29

南京遺文

目次

第一	天平勝寶元年八月二十八日裝潢手實紙背短歌	正倉院御物
	其一 短歌	
	其二 裝潢手實	
第二	佛足石歌碑	藥師寺所藏
第三	天平寶字六年閏十二月二日僧正美狀	正倉院御物
第四	天平十九年十一月十日令知山足所條制案	同
第五	天平二十年九月二十一日文書斷片	同
第六	天平二十年十月十八日皇后宮職牒	同
第七	天平二十年他田日奉部神護牒	同
第八	天平感寶元年七月三日寫書所充裝潢帳	同
第九	天平勝寶二年九月五日大宅朝臣賀是萬呂奴婢見來帳	早稻田大學所藏
第十	天平勝寶二年九月十四日奴婢見來帳	正倉院御物
第十一	天平勝寶五年九月二十三日僧安寬請經文	同
第十二	天平寶字四年三月二十一日道守德太理啓	同
第十三	天平寶字六年三月九日六人部荒角啓	同



佐木信綱編  
橋本進吉

大正  
10.10.14  
内交



- 第十四 天平神護二年九月十九日越前國足羽郡司解
- 第十五 寶龜三年三月二十三日桑內眞公不參解
- 第十六 萬葉假名文文書甲
  - 其一 萬葉假名文文書
  - 其二 紙背天平寶字六年造石山寺所公文案(二部)
- 第十七 萬葉假名文文書乙
  - 其一 萬葉假名文文書
  - 其二 紙背造石山寺所食物用帳(一部)
- 第十八 家屋資財請返解案
- 第十九 天平勝寶九歲三月二十五日孝謙天皇詔
- 第二十 天平勝寶二年三月三日治部省牒
- 第二十一 天平寶字二年八月一日孝謙天皇詔
  - 其一 宣命
  - 其二 年紀記載の箇所
- 第二十二 太寶二年御野國味峰間郡春部里戶籍
  - 其一 正倉院文書正集第二十二卷卷首
  - 其二 同卷尾
  - 其三 同紙背(一部)
- 第二十三 寫經料紙納受帳紙背琵琶譜
  - 其一 琵琶譜
  - 其二 寫經料紙納受帳

正倉院御物

同

同

同

唐招提寺所藏

正倉院御物

同

同

同

同



第廿四 天平十八年三月二十三日校生手實紙面文字辨嫌  
第廿五 天平九年但馬國正稅帳

正倉院御物

其一 斷簡第一

其二 斷簡第二

其三 斷簡第三(一部)

其四 紙背文書(一部)

第廿六 天平十九年二月十一日佐伯淨萬侶啓

第廿七 天平寶字二年七月十四日小治田人君不參狀

第廿八 天平十一年正月二十三日國造豐足解紙背漢文

其一 漢文

其二 國造豐足解

第廿九 天平二十年六月十日可請章疏等目錄

其一 卷首

其二 卷尾

第三十 天平勝寶三年寫私雜書帳

其一 卷首

其二 卷尾

同

同

同

同

同





家之韓世范今見古鼎河成馬  
漢字實



卷解

申造法華用紙事

合卅

紙十部

界十部

奉曆寶元年八月廿日











謹 通下案主御所

奉別以來經數日寔念甚多但然  
當此節攝玉解耶可沮下良  
僧正美者常思光美日如去  
但觀云可日玉面恭向奉仕即  
一決定尊御而申終切勢多在  
北邊地少之趣請又先日所  
進大月子若便使侍者付於  
下耳一若九後日少く清純

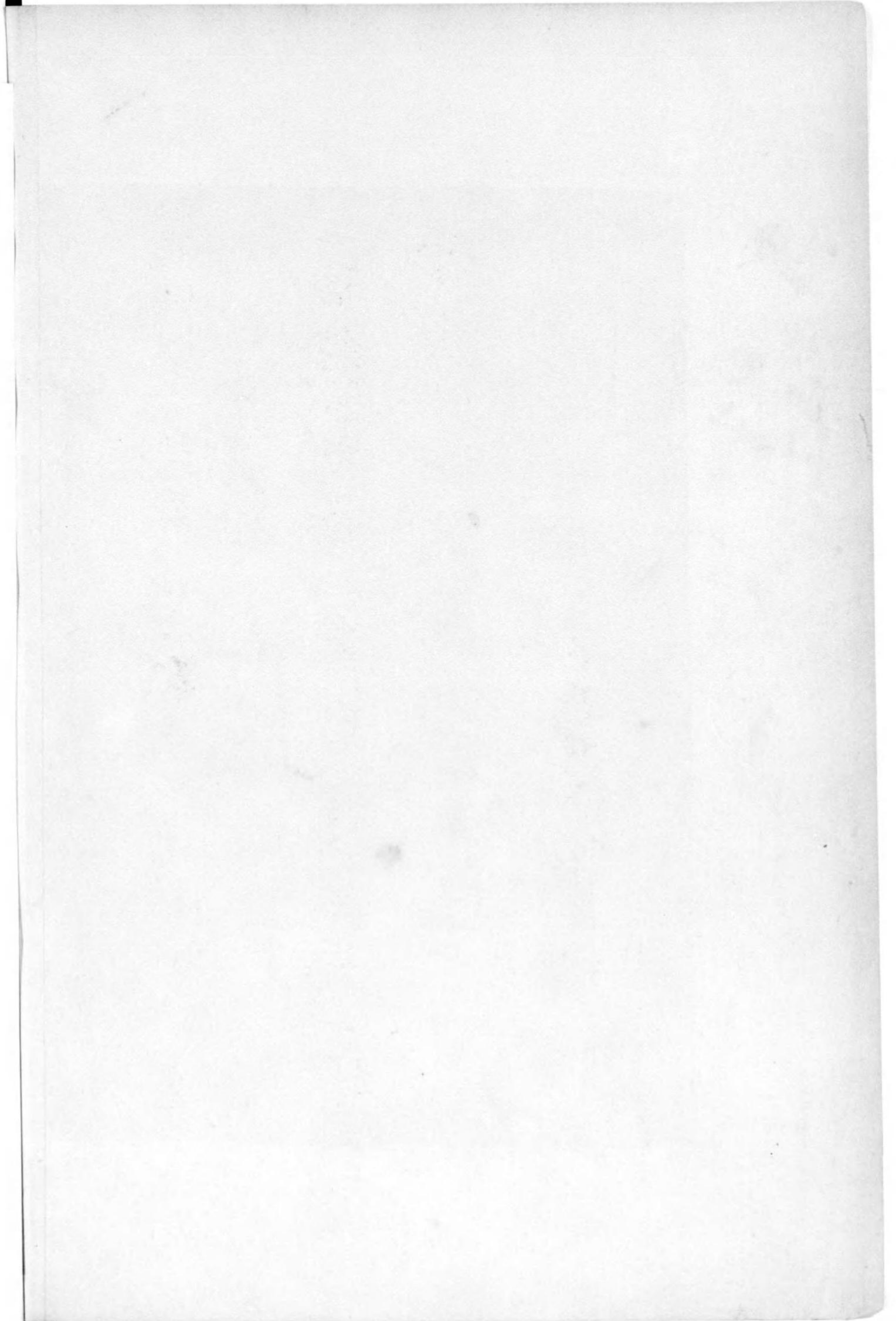
香法米乃 阿波礼

壬午宮家六年閏三月日

下清正美謹啟



欠





欠

一切經音義  
隨羅尼集經二三部  
卷

天平廿年九月廿日



唐官職

陸東大寺

諸君 上日拜檢伍

在起九月一日至十月十五日上日顯臣如  
今錄事狀故陸

天壽寺...

兵信...

請灌頁巨窠乃竹...



謹解

申請海上郡大領司仕奉事

中宮舍人左京七條人從八位下海上國造池田日奉

部直神護我下總國海上郡大領司亦仕奉

止申故波神護我祖父小乙下忍難波朝庭

少領司亦仕奉又追廣肆宮麻呂飛鳥

朝庭少領司亦仕奉又外正八位上給藤

原朝庭亦大領司亦仕奉又外從六位下勳

十二等國足奈良朝庭大領司亦仕奉又神

護我仕奉狀故兵部卿從三位藤原卿位亦資

人始養老二年至神龜五年十一年中宮舍人

始天平元年至今卅年合卅一歲是以祖父

父兄良我仕奉亦留次亦在故亦海上郡大領

司亦仕奉止申



漢不指田人<sub>云</sub>云云六万張之內打廿三<sub>成</sub>部  
山之新未充仍後之二万張內似十八部  
田石万尺之所割寄已說此者久未  
家足之所継者上田田君

天正成實元年七月二日常世馬之



大宅朝臣智見方子奴婢見來帳

合凍人

奴三人

婢四人

一人正女 二人女 一人婦女

奴千吉

年廿 右眉於黑子

頸左黑子

右 七月十三日来

奴豐足

年廿五

右手名无指病

右日本黑子

生查

奴安居下

年六

右方少深口之保尔 在志比所

右一人婢真枝是女之男

婢真枝是女

年廿八

右眉後上右須閑

婢持女

年九

右高類黑子 同方眉於黑子

生查

婢多比女

年二

右日本後小吉黑子

右二人真枝是女之女

生查

婢須手女

年七

右相病

口右依利目黑子

右二人奴典是是之女

九月之日

右從河内国付舍人丸了臣廣橋求來奴婢者

天曆寶二年九月廿日代僧開宗

和維那僧

僧廣平

知事平榮

寺主

上寺安寬



合以婢捌人 奴四人 婢四人

奴倉人 年十七 可右下里子 不負目

奴大奈万呂 年十三 右日後里子 同方口依安良里子

生查 奴津万呂 年六 願成二

右三奴 刀自 女之男

生查 奴万呂 年四 左右可都手自

右一奴 奈為女之男

婢三唯女 年七十 右日本里子 左目於黑子

婢刀自女 年卅 鼻太乎理尔黑子 右頸下黑子

生查 婢美奈刀自女 年二 右靴折之内黑子

右一婢 刀自女之女

婢奈為女 年卅 右頸黑子 上之治比留尔黑子

橋 九月十四日從山背国付舍人丸口廣

三年三月九年九月十日首代官聞崇

大具信

上屋安寛

廣家

知事

小寺三信



奴倉人 年十七 可在下里子 不負目

奴大奈万呂 年十三 右目後黑子 同方口依安良黑子

生登 奴津万呂 年六 頸成二

右三奴 刀自 女之男

生登 奴万呂 年四 左右可都手自

右一奴 奈為女之男

婢三鳴女 年七十 在日本里子 右目於黑子

婢刀自女 年卅 鼻太子理尔黑子 右頸下黑子

生登 婢美奈刀自女 年二 右腕折之內黑子

右一婢 刀自女之女

婢奈為女 年卅 右頸黑子 上之治治留尔黑子

橋 九月十四日從山背國付舍人丸口廣

奉應三年九月當首信聞崇

都羅那信 大具信

上安寬 廣家

知事 小寺三信



奉請

如意陀羅尼經

小卷

右為大册

多末

將誦所請如前

又釋摩男陀羅尼

又花嚴經壽命品

奉請寶五年九月廿三日付



奉請

如意陀羅尼經

小卷

右為大御

多末

將誦所請如前

又釋摩男陀羅尼

又花嚴經壽命品

奉慶寶五年九月廿三日付授空持

佛安定



謹啟 仰遺稿事

調使家令馬直位伯來

右稿以去寶字二年十月去息等畢

朕初有奴納稿回乃東

右件稿与高布正群合而音太郎身

万石与生口息為壽料顯分付但自來

五千石教賀作進料一千石來又其價

送个別用類稿百石余來又為申

倉着虛佃也先日申於已說仍推問

宜被命問 志如 顯新田置顯未

進申支仍如此報申已說茲息出

後年即知已說更宋之之所無來也

告以子矣所稿

右止告焉子老彼此若對今問之

為申上

天寶字四年三月日道守德太理

更啟 從去年十月外賜為迄今未奉却如

以此來之間亦方之曉出不以其所此是

生人明見如此是信也革命存者今上拜奉



右立月正月二箇月料者送物所請留陰  
正身已訖但里人申音粗者造物所无是者  
里人於<sup>上每</sup>仕了等中苗<sup>上每</sup>彼膳仕了刑了五百奈  
此依无不得勤謹<sup>存</sup>

章女立其音九日六人丁其角



之州郡司解 申次解入事

別鷹山 部下上家小野屋

所新日八段 西南四條七条原西里八坊 栗川庄下

右人申去以去天平勝寶元年八月十四日郡司判給大領外  
位下主口段安麻台假主派无位槻本公老等鷹山親以豊  
之已畢以同年五月寺家野占寺使法師平樂造寺司史  
生大初位上生江東人因使警師外位下之郡東人郡司假主  
作槻本公老等寺家野占畢而以天平寶字二年二月廿三日因司  
守從五位下佐伯留稱美深并占依郡判給事鷹山此寺日期使依  
官法師平樂造寺司判官上之野真人因司史生紀朝臣真木等  
充直買取而為寺田件田以天平寶字四年校日附使石上朝  
臣國經授已右治日又以天平寶字五年日班因司介高丘造校麻  
呂之樓已右今因司檢勘苗并參丈寺地占事在之而今行山所  
給在後加以所給直而所進寺田更已右付申事以誤無更  
申述并仍注伏辨狀進如件謹解

天聖神皇正統九年九月廿日離別鷹山

大領位上生江野 東人

主政大初位下大宅人上

大領位下河原波良京事

主政外初位下出雲守

即印廿四町 因印四町

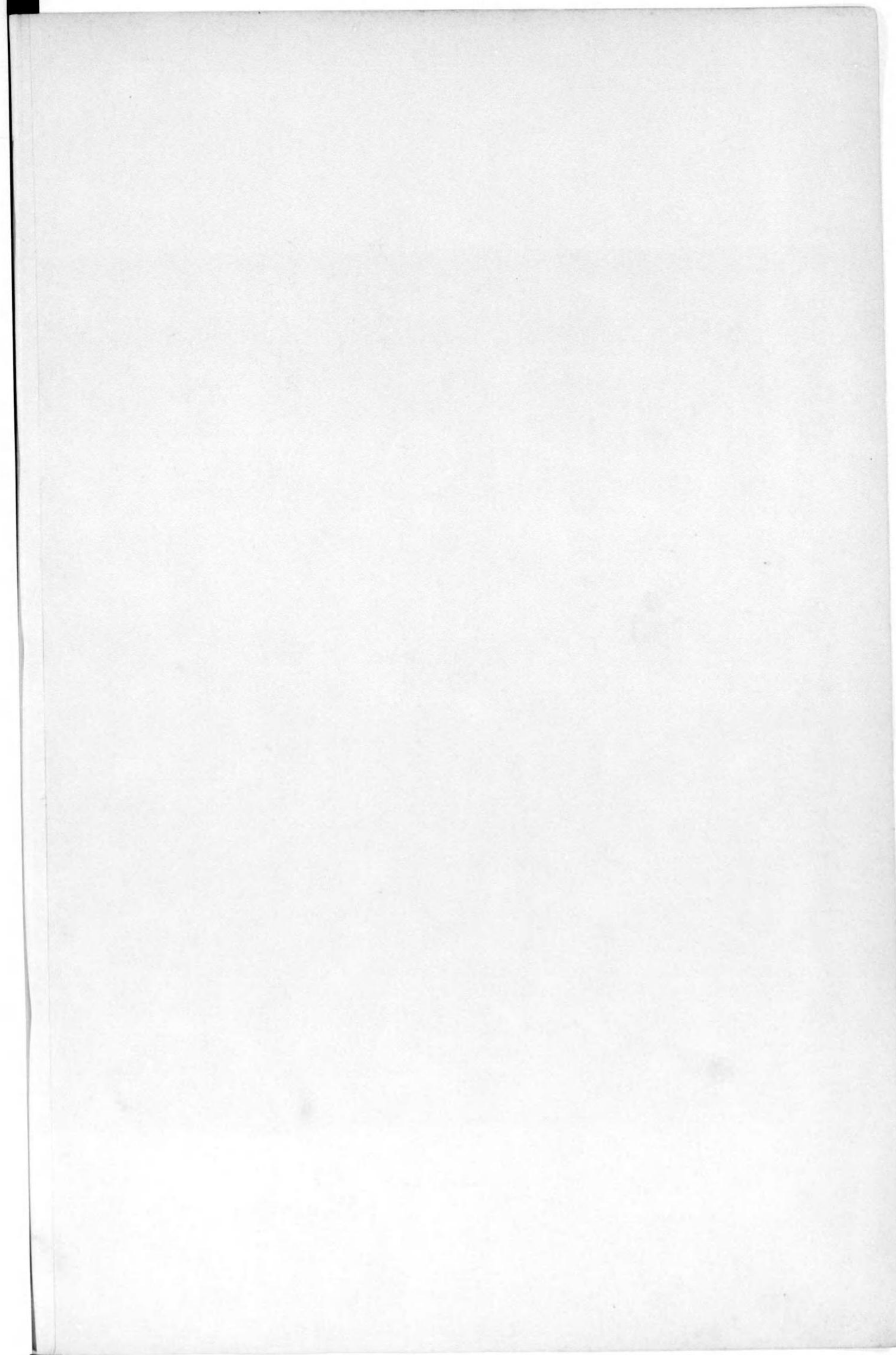
判

從位下行人 治部真人長野

從位下行人 治部真人長野



欠





欠



布方止已及以已可已及是乃差  
 是止及加名知及下乃年下及亦方  
 天可新利所乃又 人如走与奔  
 夜未乃收乃乃收海所 良年  
 得此亦与文加森下天乃中下下  
 止午知审知更收得知以亦亦  
 一天更奈及之天乃利奈重 文集收  
 一文君亦知以得亦收乃在非天及  
 一里摩利乃乃已亦收如使



作石山寺所解 中上事

依行日七百五 上言十五 下言十四 鐵石物也 上言十五 下言十四

右人善笑上言又偏使其名 中送此件

一本云甲寅保世 上言廿三

右人善笑可有件上言誤笑日又為廿口近上言

中送此件

以亦能事是任中送此件 詳

三年癸子六月廿四日之二十五年

應施行五經布施事

右依常例之二十戶村物施行之云勿概論令其於海便

佳以詳

辛酉年二月一日

大信和

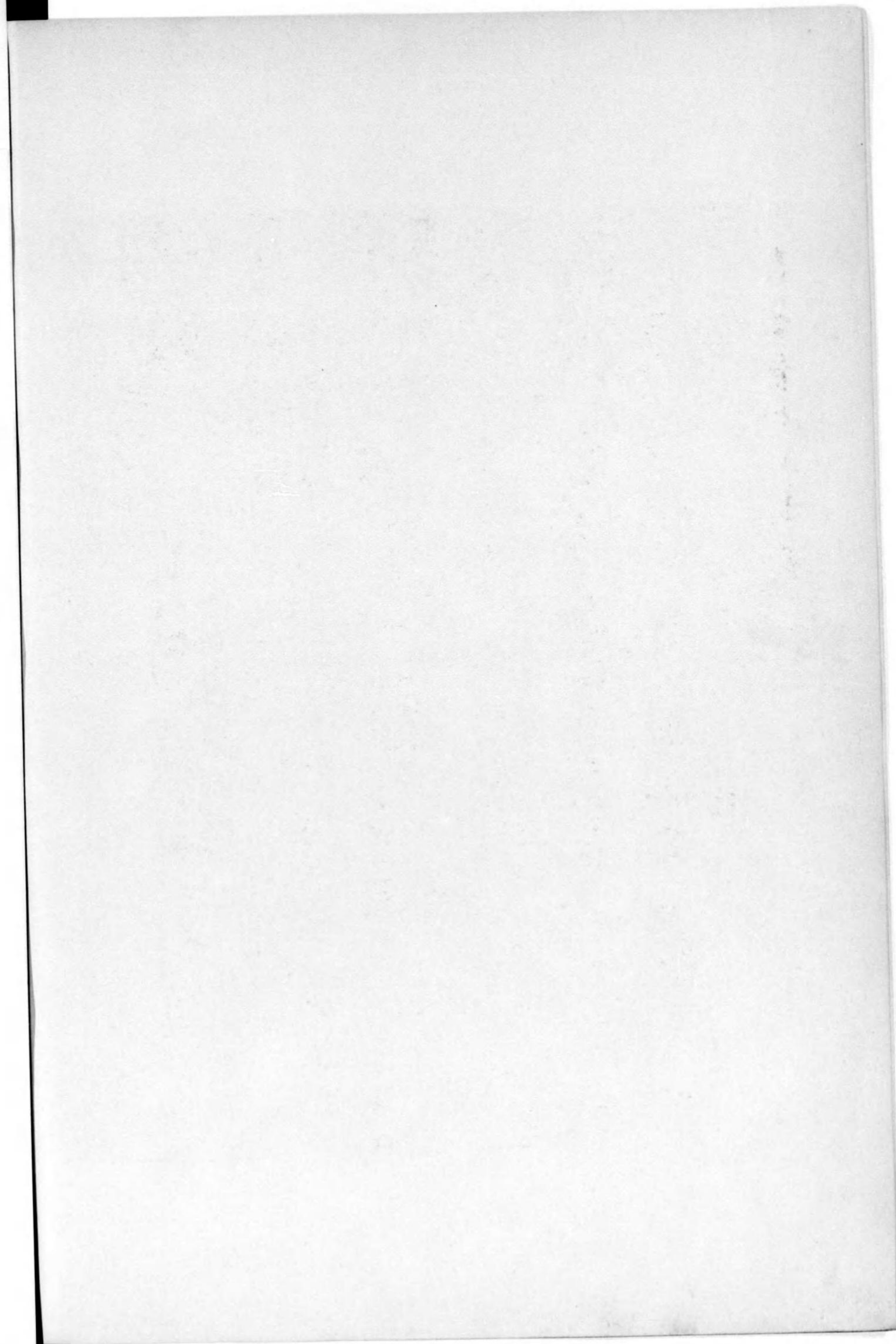
造石山寺所

一云師聖井

右人不知有所以不令向之



欠





# 欠

右常食料附真芝

水參對陸林

黍米二升合六勺

塩四分

・無出節高和

饅頭馬卷

常食料附真芝

・無出節高和

饅頭馬卷

十九日下白米糠斗

黍米二升零

塩四分

右常食料附真芝

・無出節高和

饅頭

二十日白米糠斗

黍米

右常食料下如件

廿四日白米糠斗

黍米并四分

塩四分

右常食料附真芝



新

申依父母家并当时

某姓甲

左京七條一坊

合家雜色

一箇元物

壹箇板倉叁字

二字箱鏡滿 一字雜物類  
檢成散板敷

並元可

板屋三字

並在雜物

在右京七條三坊

壹箇四

板屋二字

草紙屋一字

壹箇

板屋三字

並壹

壹箇口帳三口  
馬鞍二隻

上件家父母共相成家者

以前申可 親父直申補任位 退下 並元可  
永去也 亦以味三人同心 並元可

集原此 申申 興是

向不交控 申申 並元可  
此可 亦上申 申申 申申  
不識 亦申 申申 申申

期限 申申 申申 申申  
申申 申申 申申 申申

倉箱下并屋物



天皇 我 大命 良末等 宣 布 大命 户 衆聞食 佳止 宣此乃天平

勝寶九歲三月廿日天乃賜 後留大奈喬 瑞 平 頂 尔 受賜 收理

貴 美 皇 親王等王等 片 等百官人等天下人民等

此命 受所賜貴 乃夫後文 物 尔 非在令間供奉改乃趣異

志福尔 存 尔 他 尔 事交 後收 出 美 供奉改畢是後 尔 趣 收

宣 年加久太 亦 尔 母 電賜 秘收 汝才伊布加志美壹保之志

念 年 加 心 奈母所念 止 宣大命 户 福間食宣

青

三月廿五日申時環宣命



右奉一人官婢

以前被太政官二月十六日符傳奉去年十二月

廿七日 勅傳上件奴婢等奉祀金光明寺

其年至辛巳上及癸疾者准官奴婢依

令施行雖非高年立性恪勤賦使無違眾信

矜情欲從良者依願令免者凡寺尔入訖奴

婢者以指乞指乞云此奴婢等依感尔可還

賜改將還賜年何尔乞加久尔乞將用賜年不為障

事。宣又以外令買充奴婢者一在此者省里弟

知依 勅施行者寺買弟知令錄年狀尔

奉勝寶二年三月從六位下行人跡飛騨國造石勝

本撤從五位守卿兼兼中大夫阿勒士等石朝年乞 正六位上行大善犯朝凡

從五位下守大輔甘南備真人

正六位下行少善阿倍朝凡乞加志

大輔從五位下百濟王元忠

少善從六位上高向朝凡

正七位上行少孫長史吉成

官尔辛六可

正七位下行少孫長史吉成

從七位下行少孫長史吉成



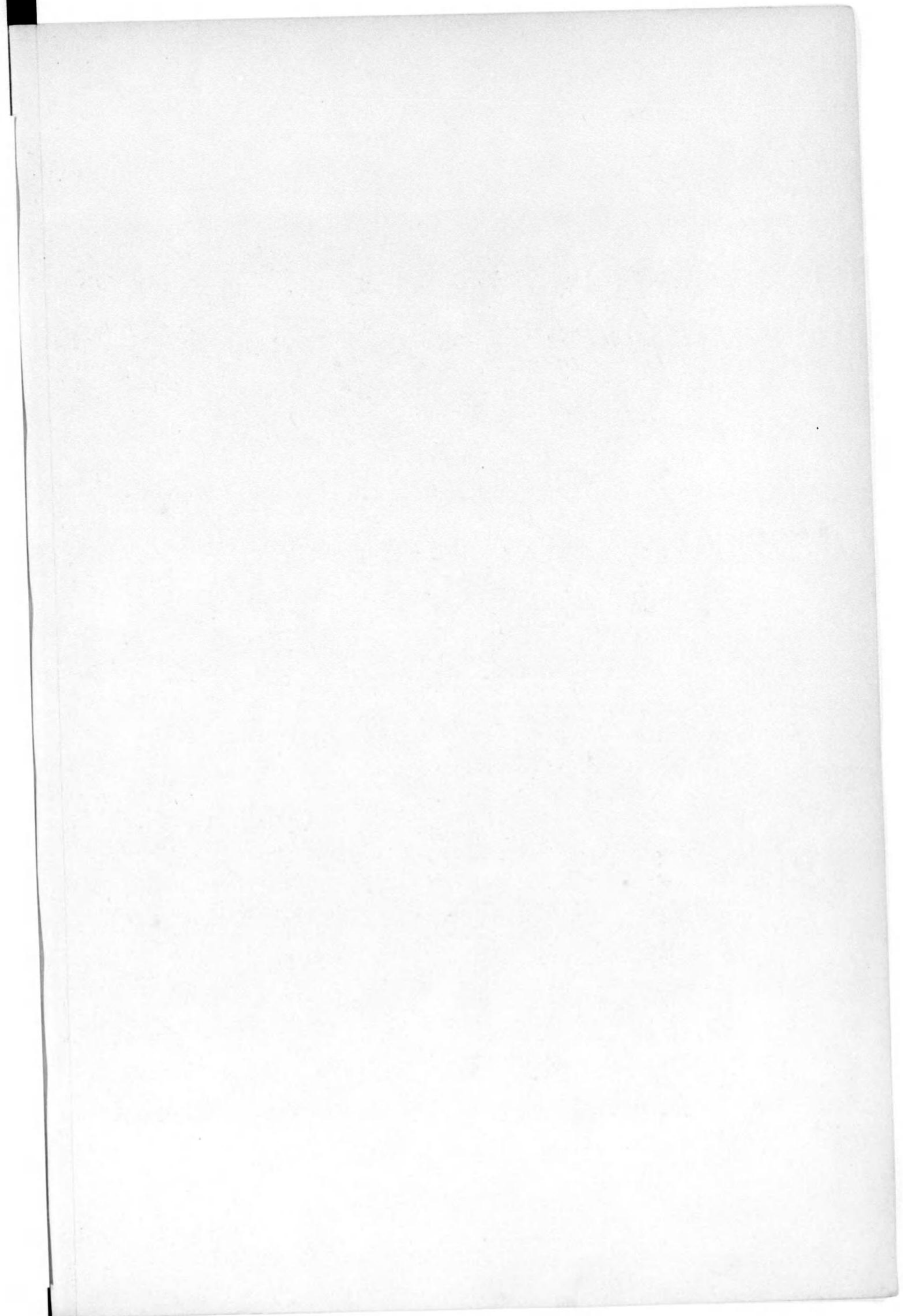
現神祐宇天皇祐方皇奈麻止宣勅乎親王祐王諸臣  
 乃官人等衆聞食宣高天原神積望皇親神  
事奇書命吾孫將知食國天下上事依奉乃任尔  
神皇速皇祖神世始正天皇神世神世聞者東食  
 國高祈座乃業止奈世隨神不念行久止宣天皇勅  
 泉間食宣加久間者未天日嗣高祈座乃  
 業收天坐神地坐祇乃相宇王皇奈比奉相扶奉事尔  
 依正之此座平安神坐正天下者所知物尔在日止  
 奈世隨神不念行頂然皇上坐正天下政乎聞  
 者事者勞收重業事尔在家利年長久日影久  
 此座坐收荷重力弱正之不堪負擔加以挂畏  
 朕婆皇太后朝乎人子之理尔不得定者延  
 聖情母日在不安是以此位正辭尔人在  
正之如理婆尔任奉信白止西舍行皇奈世日嗣止宣  
弊流賜皇太子授賜久止宣天皇神命衆聞

食宣

内口五位已上宣命



欠





# 欠

戶妻夫入部吳賣

年廿七  
正女

兒姊賣

年十一  
小女

次音嶋賣

年十  
正女

次真千真賣

年六  
小女

次壹萬賣

年四  
小女

次國造換當賣

年十六  
小女

戶妹姊賣

年廿三  
正女

戶姪夫入部古賣

年十四  
小女

安信妻春部豐賣

年廿五  
正女

姊賣兒春部和姊賣

年十  
小女

次真姊賣

年八  
小女

次於布賣

年一  
孫女

和安母夫部多采賣

年十三  
考女

和安妻漢人阿麻賣

年廿五  
正女

兒麻留賣

年廿二  
正女

次虫名賣

年一  
孫女

足奈妻漢人飯賣

年廿九  
正女

兒手鍾賣

年四  
小女

妻夫部知方賣

年廿六  
正女

和安姪夫入部消下賣

年五  
小女

和安妹安賣

年五十  
正女

兒春部若賣

年三  
孫女

乃良姪夫入部黑賣

年廿八  
正女

戶高堂妹夫部細目賣

年廿四  
正女



下之屋百枝 年六 正丁

次五十枝 年六 正丁

屋向黨出代意伎奈 年十四 小子

次古麻呂 年七 小女

屋無六部乎与賣 年六十二 次女

兒達賣 年廿二 正丁

寄全若真多弥賣 年廿六 正女

屋妻取右部財賣 年廿五 正女

兒妹賣 年二 孫女

大寶二年十月日退正八位下五百并造豐國

守直位五位上治田當麻朝臣 大孫勢從七位上津嶋連堅石

介勤從六位上許勢朝臣真弓 大孫退正八位上紀朝臣宮麻呂

省退從八位上天集宿禰奈磨

主政進大初位下伊福部君福善

主帳進大初位下春日益

Vertical calligraphy on the left side of the page, including a large signature.



本邦國味蛤類標本部早本標本部片精

加目佐方一 九月九日第一号一連 六月二十日第一号一  
十九年七月廿九日第一

大島直史 九月十五日第一号一連 六月二十日第一号一  
第一







廿一日十九日黄纸六百张  
廿二日廿三日自先径而受黄纸四百张  
又自及到油黄纸四百张

右依十九日廿一日十九日真係外宜奉写唯祇论

二部种 受土神曾足万石

印福部书依

千手经廿一卷用纸三百七十八张

天保九年七月廿六日受能登忍人

天保九年三月十三日清黄纸十片  
伊福部书依

天保廿年二月二日自官来色纸廿八卷

印毛能登忍人

印福部书依



始天平十八年三月廿三日校

起信論卷下十九校

起信論卷下

末廿四校

文字難嫌

凡千字

通俗文

伏虔

兀五

不五

盜通

年丑

物无頭曰九木无頭曰棟大

刀臣

九了

近

惆

秋

歹未

戶五

品

詭

卯

處

母官

昇怡

忉巨

牧書

尸何

山犯

柱

ノ大

房

芳凡

比

姜

厂电

乙

之

褚

牧

仙

門

口

毒

紗

史

依

牛

列

早

剋

山

通

六

丁

受

故

由

平

山

珍

止

衣

可

枯

山

米

薄

孔

思

王

已

門

當

机

愁

姜

同

報

文

屋

西

大

屯

大

秋

擗

他

推

空

布

下

訖

之

方

邪

論

一

姑

火

惜

今

將

入

天

補

勺

蒲

草

茲

公

女

由

祇

食

啄

難

食

刻

苦

里

純

反

上

十

牧

難

食

刻

苦

里

論

界

界

界

界

界

界

界

界

論界







舊糧壹拾捌斛貳斗肆升玖合

舊酒貳拾伍斛肆斗玖升貳合

依天平九年五月十九日恩

勅賑給高年不

及解粟物獨之徒合壹仟貳佰壹拾

壹人穀肆佰捌拾捌斛肆斗

九十歲以上別八斗  
十歲以下一千二百

二人之別

四斗

雜用類稻貳萬柒仟柒拾貳束捌把

酒壹拾捌叁斗貳升陸合

加米以精樹斛

賑給疫病者一千六百  
人之別五合

未嘗貳升伍合陸夕

供養料

嘗伍升壹合陸夕

供養料

極肆斗捌合壹夕

年料春白米叁佰斛 充稻陸仟束

副庸進春米壹佰斛 充稻貳仟束

依民部省天平九年二月十日符進上馬官

奴婢食米叁拾斛 充稻陸佰束

依民部省天平九年十一月十二日符進上官

奴婢食米叁拾斛 充稻陸佰束

將豆貳拾陸斛 充稻貳佰捌拾陸束

御履牛皮貳張 充直稻壹佰玖拾束

斛別十  
一宗  
一張百束  
一張九十束



依天平九年五月十九日恩 勅賜給高羊不

及鰥寡物獨之徒合壹仟貳佰壹拾

壹人穀肆佰捌拾捌肆斗九十歲以上八斗  
十歲以下一千二百

二人之別

四斗

雜用類稻貳萬柒仟柒拾貳束捌把

酒壹拾斛叁斗貳外陸合

加米以知糟捌斛賑給疫病者一千二百  
人之別五合

未嘗貳外伍合陸夕供養料

嘗伍外壹合陸夕供養料

塩肆斗捌合壹夕

年料春白米叁佰斛 充稻陸仟束

副庸進春米壹佰斛 充稻貳仟束

依民部省天平九年二月十日符進上馮官

奴婢食米叁拾斛 充稻陸佰束

依民部省天平九年十一月十二日符進上官

奴婢食米叁拾斛 充稻陸佰束

將豆貳拾陸斛 充稻貳佰捌拾陸束斛列十  
一斗

御履牛皮貳張 充直稻壹佰玖拾束一張百束  
一張九十束

蘇我不番近丁糧米壹佰陸斛肆斗 充稻貳仟壹佰

貳拾捌束通丁三人起百月一日迄九月廿九日合二百六十五日  
蘇我近丁百廿日食料米三年三斛六斗八升











造黃波官司產... 雜貨... 任角... 斤壹

伯伍拾束

斛別廿束

正月十四日讀

經供養新免箱伍拾貳束玖把

讀經貳部

金光明經八卷  
最勝王經十卷

讀僧壹拾捌口

佛聖僧貳座合貳拾貳供養料

飯料米肆斗免箱捌束

竹由粥料米陸斗免箱壹束貳把

阿米糧料米壹斗免箱貳把

万米色能大

豆餅肆拾枚料米捌外

別得  
五枚  
免箱壹束陸把

小豆餅肆拾枚料米捌外

別得  
五枚  
免箱壹束陸把

伊利

餅肆拾枚料米捌外

別得  
五枚  
免箱壹束陸把

阿米色能餅肆拾枚料米捌外

別得  
五枚  
免箱壹束陸把



朝來郡押坂神戶祖代卅九束九把同郡粟鹿神戶  
祖代六十六束二把 養父郡養文神戶祖代百  
卅五束五把 出石郡出石神戶  
祖代四百卅五束六把

依太政官天平九年六月廿六日符眼給度

病之後合壹仟肆佰壹拾貳人粥糧留阿米

料稻壹仟貳佰貳拾柒束伍把

一千卅三人、別一束

三百六十九人、別五把

依民部省天平九年十二月八日符割元年

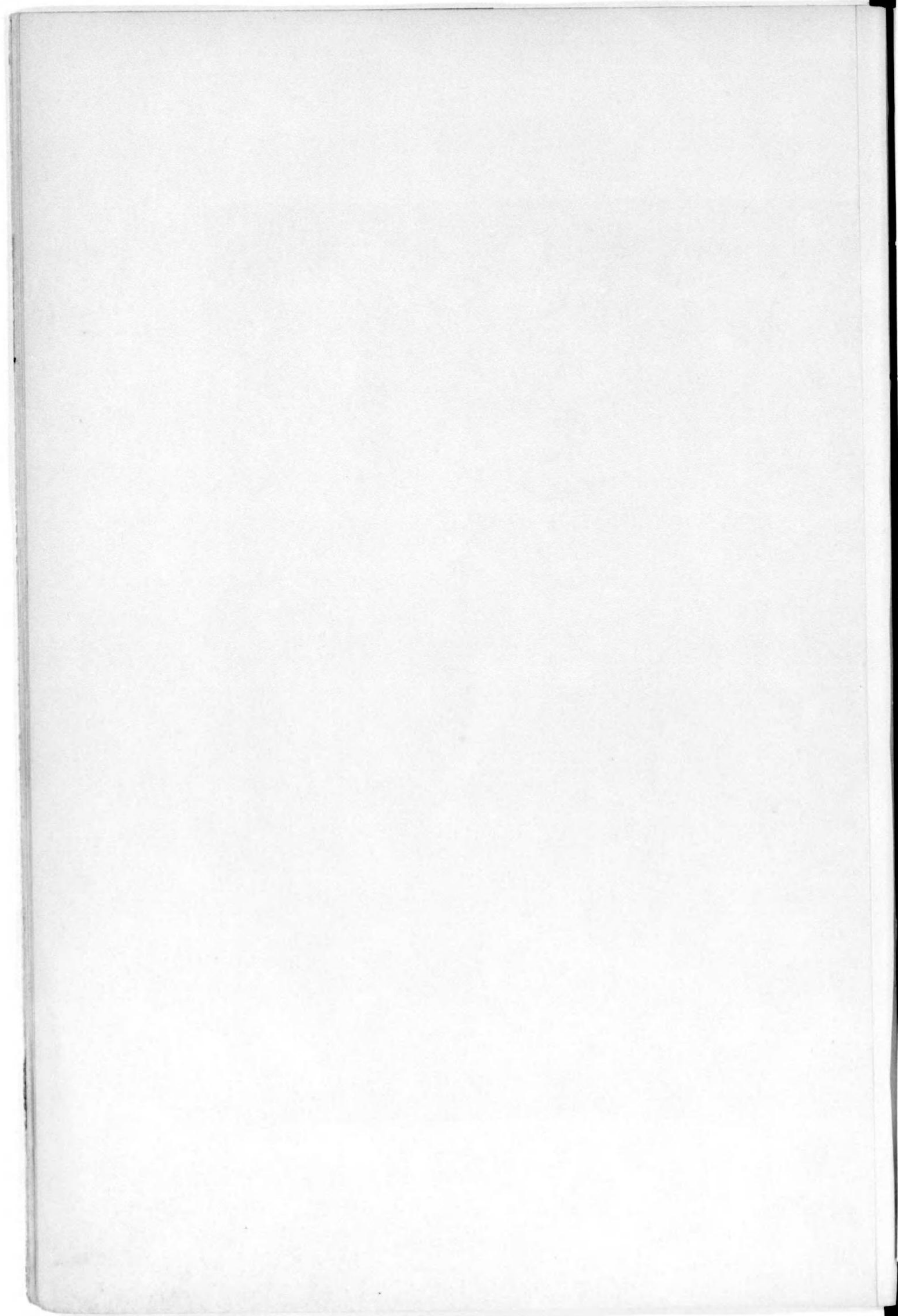
料讀經布施料絲貳拾肆鈞直稻

貳佰肆拾束 鈞別十束



欠





欠



佐伯洋萬侶砧

進上紙二百張

右為喻班論畫寫奉且欲打得令以  
快付栗前之是申上

奉九年二月十日

仲依其之令打并界令の令了の期日可也

受候道能登忍人

打送 二日返送奉  
後便占部獲万石  
自寺進送使會人山田常時

夜奉六六先夫

神結不修理  
知志下



敬啟者  
不奉事

右以人君今月十日利病卧而至今  
日不得起君若安必為奉向  
然司符隨淨衣策直進上今  
間十死一生侍恐之謹白  
女堅付進上事此具任白

奉齋二年首書



稍晴教風雜家政日糧饒曾賒每日  
家交之別抱嗟

日好遊新家者路遠更三懷嗟何

迷且情 悅叙

閑音曉庭春愁入眼川氣直老能亦其

乙

雜問舍煙第四快 十五 九月廿四日

上生書的依區合一百卅五枚



恩賜米穀之簿解 由英信家稅庫

天正十年春定二十町東五町

官進納稅五百十束  
合五町十四束

遺類五町十九束五町申雜用

赤根五町東 踏込五町六  
合五十九束

去年遺類春定四町五已申

去年米納五八束  
當年依名負類五十一束五已

豐足米納五八束

五八束代進納神已市倉一間  
見稱米束代

石伴次共鑑簿解

天正十年正月廿五日



更可請章疏等一

雜集論一帙 十六卷

九性攝論二部 二帙廿卷  
十卷之福留

順心理論七帙 七卷

起信論三卷 請留

二十唯識論一帙

涅槃九名論表一帙 請留

祇瓶孔目六卷

傳之記一卷

涅槃住跡十卷

抄二卷

法苑珠十卷

世親攝論二部 二帙卅卷

地持論一帙 八卷 請留 已上第四積

金剛般若論一帙 七卷

五門寶相論五卷

法苑珠子注中卷

六門教積習定論一帙 已上第五積

科尚一卷

入法界品抄一卷

音義同異二卷

對目二卷

略述一卷



欠



# 欠

天保曆三年二月九日

朝辞任三卷

田代廿五八

業一箇

已上紙業並借十部料

任所

大原美次

校生

大伊菜可

下道三之

装读由田石二、右池光三

右奉恩上毛野判之松志

知三書

紙百八十枚

法苑一部料

玄装横卷日五丁

任所

成美三二三八

上毛野判四六六

校生

市施光三

右任奉恩上毛野判六言如件

二月五日知三書 吳京

已上一部任、百十五口、轉專付使寸合良、可、流、奉、志、三



五月廿六日奉旨并主典次一册以 焚烟陆珠二卷列

焚烟陆珠二卷 白狐 棕毛诗 初修仿

第一卷 元明人通志 第二卷 元明它史 元史卷一百一

水三

六月三日奉欽林七卷 主善致正書名

水三

七月廿九日奉旨通書十四卷 七月廿七日奉旨通書十四卷 今同成五十八 伏惟以二五八

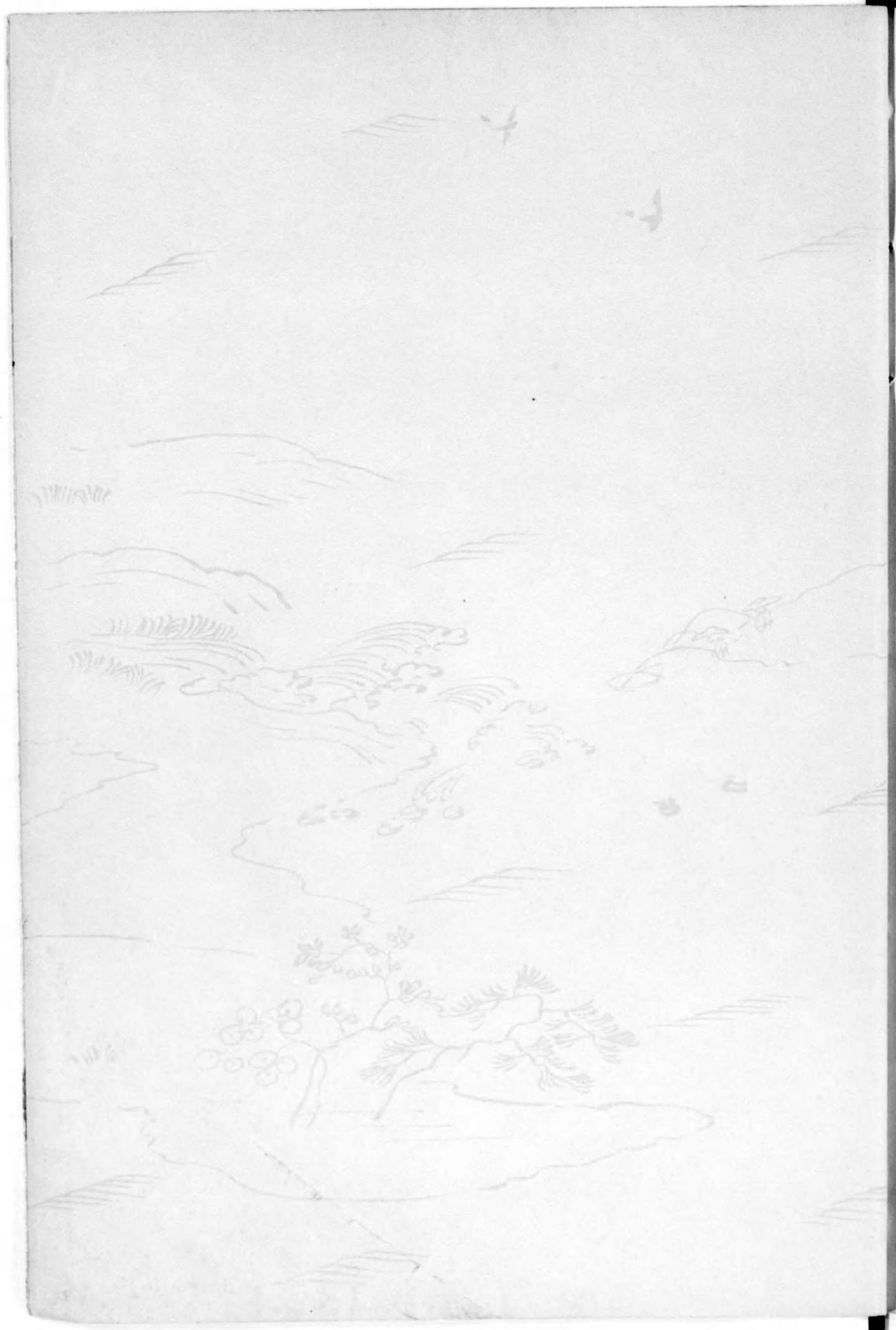
敬美文法一卷 始之山七甲八 微之六五書四

次之竹書卷

七供昭信一卷 神符 一卷

在徑之書款王松德名





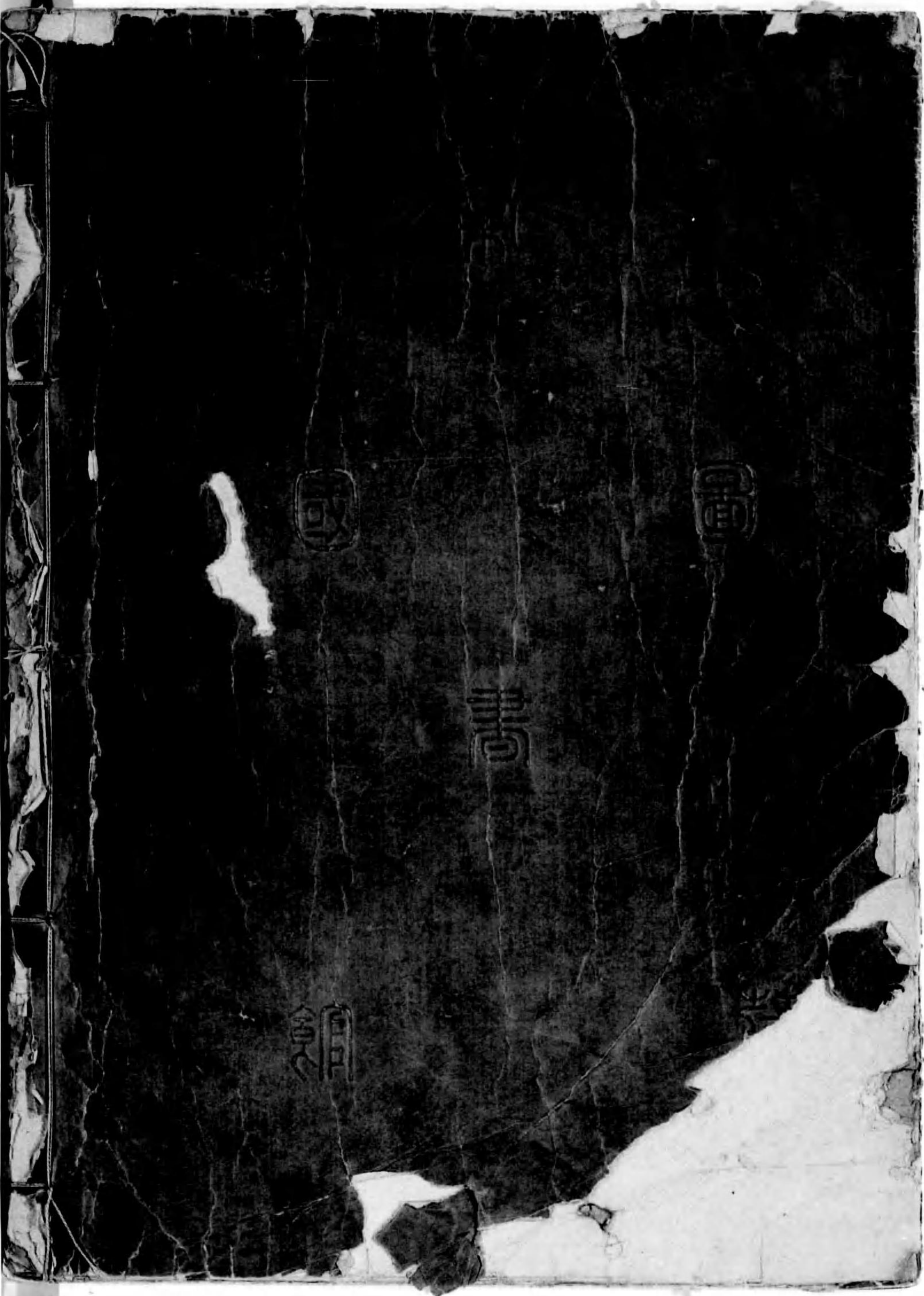
大正十一年十一月十一日印刷  
發行所 佐佐木信彌  
印刷者 倉田實  
印刷所 金澤印刷所



413

24





終