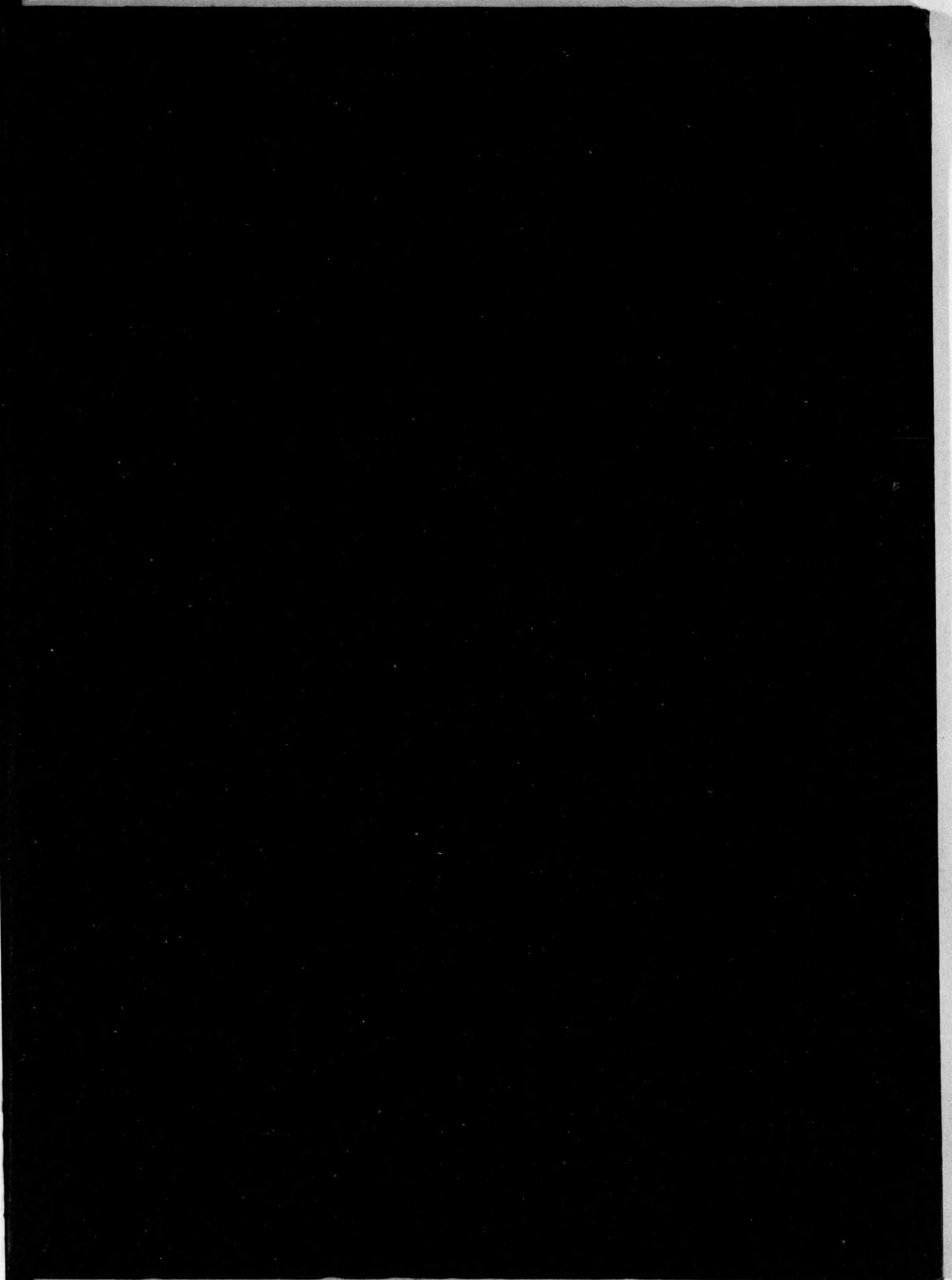




始



14.4  
818

昭和十一年度

熊本營林局統計書

---

熊本營林局

昭和十三年四月刊行

14.4  
818



昭和十一年度

# 熊本營林局統計書

## 熊本營林局

昭和十三年四月刊行



發行所寄贈本

14.  
818<sup>4</sup>

### 例 言

昭和十一年度熊本營林局統計書目次

- 一、本書ノ調査期ハ會計年度ニ據ル但シ調査期ヲ異ニスルモノハ各表ニ其旨ヲ附記ス
- 二、本書ハ主トシテ昭和十一年度ノ事實ヲ掲載スト雖モ既往ニ遡リ累年ノ計數ヲ掲ゲ以テ比較對照ニ便ズ
- 三、各表ノ數量ニシテ單位ニ止メタルモノハ單位以下四捨五入シタルモノナリ
- 四、數量ノ單位名稱ハメートル法ニ據ル即チmトアルハメートル、haハヘクタール、m<sup>2</sup>ハ平方メートル、m<sup>3</sup>ハ立方メートル、rmハ層積立方メートル、束ハ一メートル繩、Lハリットル、kgハキログラムノ略號トス
- 五、各表中事實ナキモノニ付テハ「—」ヲ、單位ニ滿タザルモノニ付テハ「○」ヲ事實不詳ノモノ又ハ調査ヲ缺グモノニ付テハ「…」ヲ以テ表示ス
- 六、以上ノ外異例ニ屬スルモノハ一々備考ヲ以テ説明セリ

昭和十三年二月

熊本營林局



熊本營林局 統計書

熊本營林局

計數其四卷二十年計數



熊本營林局

11  
818

# 昭和十一年度熊本營林局統計書目次

## 圖表

國有林及公有林野官行造林林業労働者疾病負傷

### 1 管轄區域

1	營林局位置及管轄區域	1
2	營林署位置及管轄區域	2

### 2 土地面積關係及附帶設備

3	國有林野箇所面積	4
4	國有林野増減異動	6
5	國有保安林	46
6	國有林野部分林	52
7	國有林野委託	54
8	國有林保管	56
9	保護林	58
10	國有林野附帶設備(林道、貯木場、苗圃)	60
11	砂防設備	64

### 3 不要存置林野

12	不要存置國有林野賣拂	66
----	------------	----

### 4 貸付及使用

13	國有林野有料貸地	76
14	國有林野無料貸地	80
15	牛馬放牧	82

## 5 被害及犯罪

16	國有林野被害	84
17	國有林野ニ於ケル有害鳥獸驅除	102
18	國有林野犯罪	104

## 6 收入及支出

19	森林諸收入	116
20	森林諸經費	120
21	收入豫算ニ對スル實收比較	124

## 7 林業労働者及共済組合

22	國有林業労働者人員及給料	126
23	同 主要林業労働者賃銀	146
24	同 林業労働者疾病死傷	152
25	同 林業労働者扶助	168
26	林野現業員共済組合員數	200
27	同 收支	201

## 8 文書及職員

28	營林局文書取扱件數	202
29	營林署文書件數事務別	204
30	營林局職員	212
31	營林署職員	214

## 9 施業按

32	施業按	224
33	施業按蓄積樹種別	244

## 10 造林

34	國有林造林事業總括	252
35	國有林更新樹種別	256
36	苗圃	280
37	砂防植栽	294
38	既往造林面積	296

## 11 利用

39	國有林野收穫	300
40	立木賣拂樹種別	318
41	官行製品賣拂	334
42	副產物賣拂	336
43	立木及副產物賣拂事由別	338
44	官行製品賣拂事由別	362
45	官行斫伐事業成績	378

## 12 土木

46	國有林土木事業	414
----	---------	-----

## 13 公有林野官行造林

47	公有林野官行造林契約濟箇所面積	422
48	同 契約濟件數及面積増減異動	424
49	同 事業總括	426
50	同 更新樹種別	432
51	同 苗圃	440
52	同 既往造林面積	446
53	同 經費	448



14 附 錄

林 業 附 錄

54	災害其他施設費 = 依ル國有林土木事業總括	頁 450
55	同 國有林造林事業總括	452
56	治水事業費 = 依ル國有林土木事業總括	454

57	林業附錄	70
58	林業附錄	70

紙 牌 附 錄

59	紙牌附錄	71
60	紙牌附錄	71
61	紙牌附錄	71
62	紙牌附錄	71
63	紙牌附錄	71
64	紙牌附錄	71
65	紙牌附錄	71
66	紙牌附錄	71
67	紙牌附錄	71
68	紙牌附錄	71
69	紙牌附錄	71

木 土 附 錄

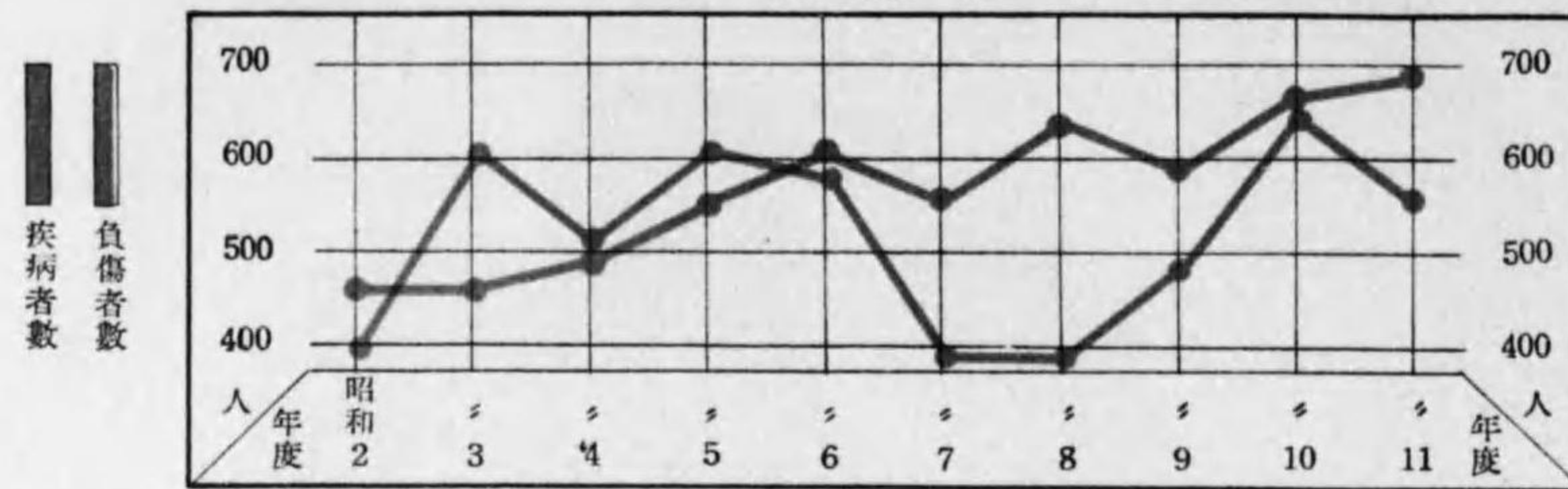
70	木土附錄	72
71	木土附錄	72

林業行政機關附錄

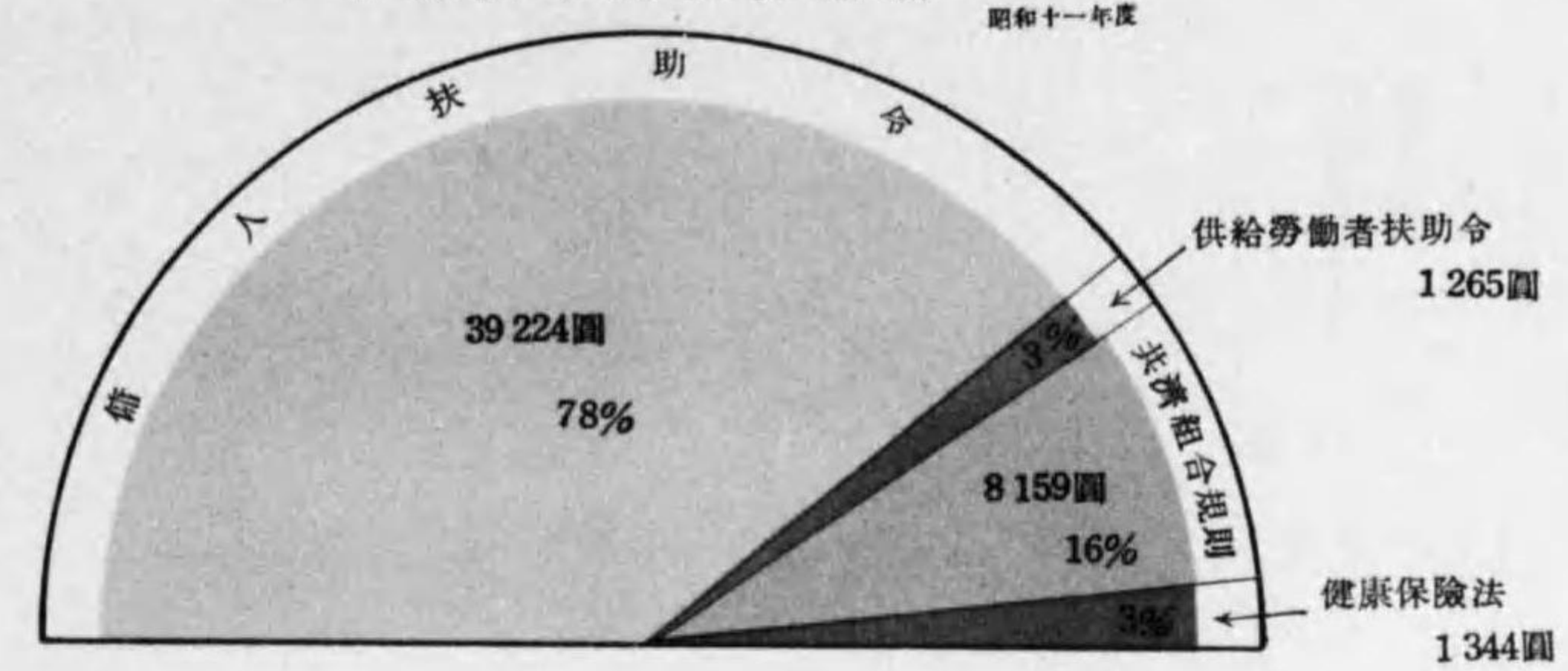
72	林業行政機關附錄	73
73	林業行政機關附錄	73
74	林業行政機關附錄	73
75	林業行政機關附錄	73
76	林業行政機關附錄	73
77	林業行政機關附錄	73
78	林業行政機關附錄	73
79	林業行政機關附錄	73
80	林業行政機關附錄	73

### 國有林及公有林野官行造林林業労働者疾病負傷

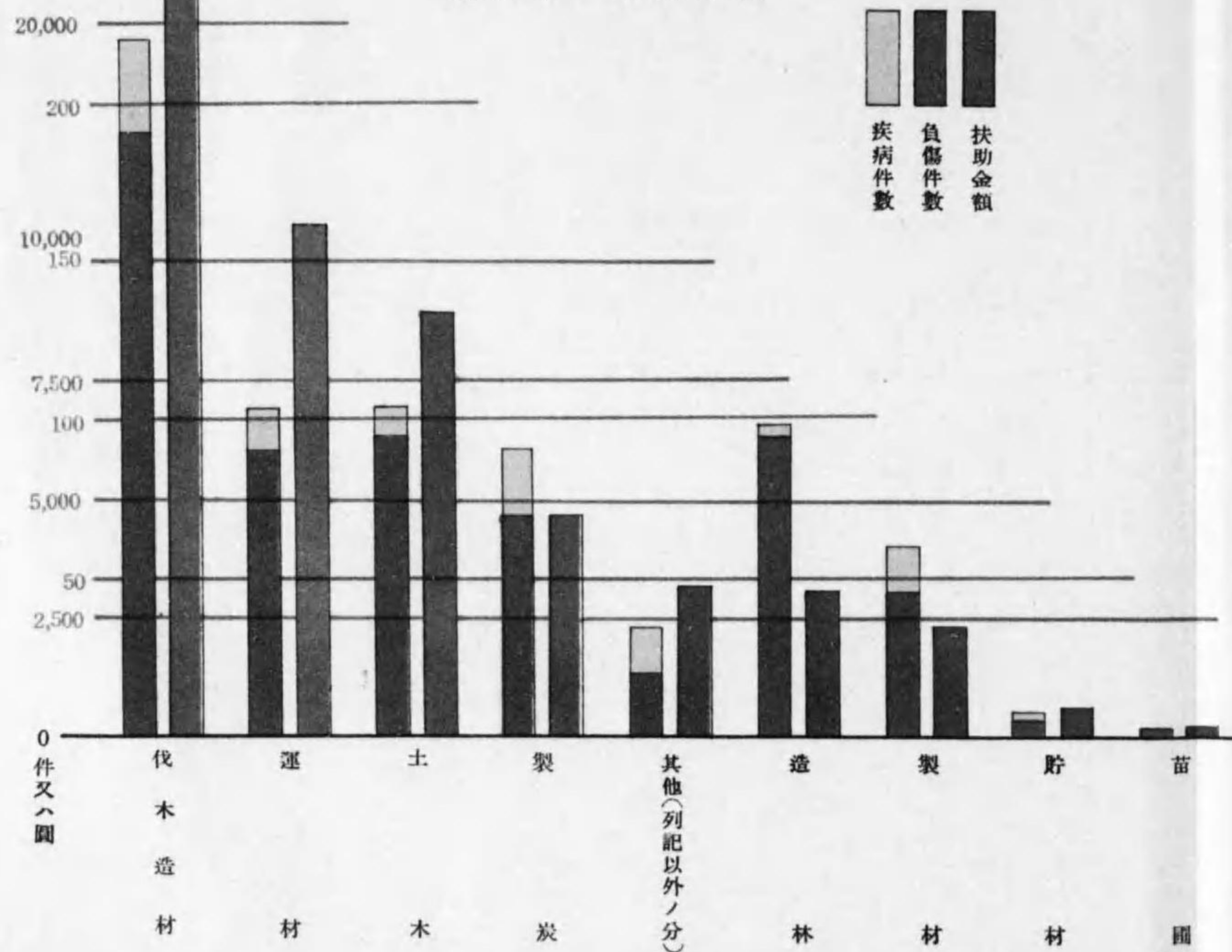
疾病負傷者總數



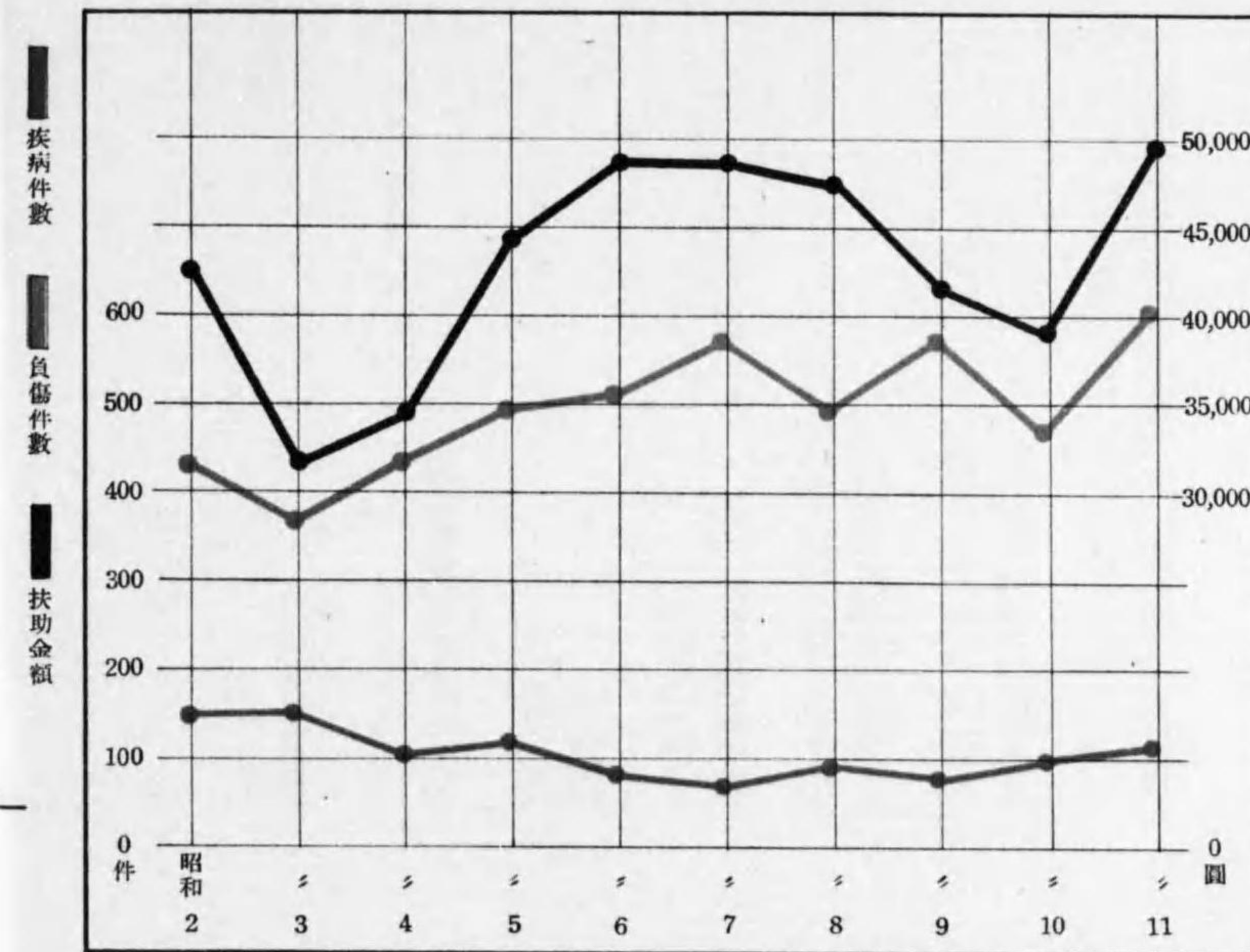
準據法令別扶助金額



昭和十一年度扶助

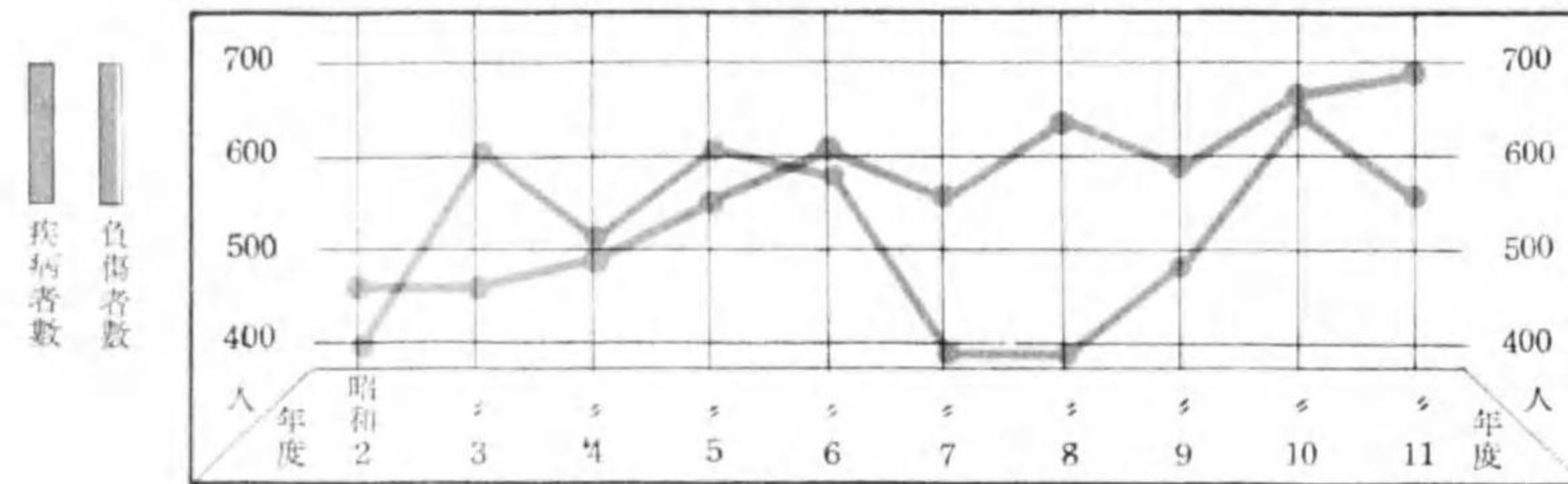


扶助件數及金額

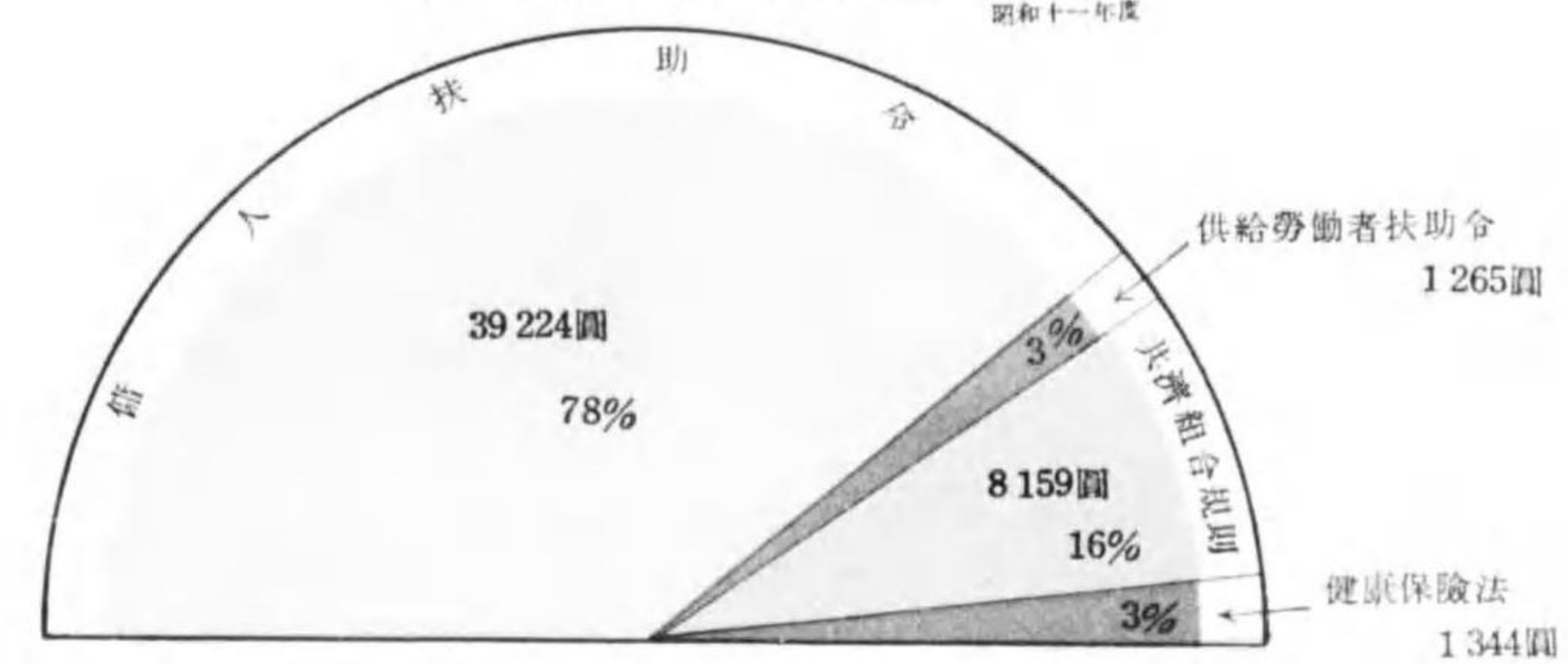


### 國有林及公有林野官行造林林業労働者疾病負傷

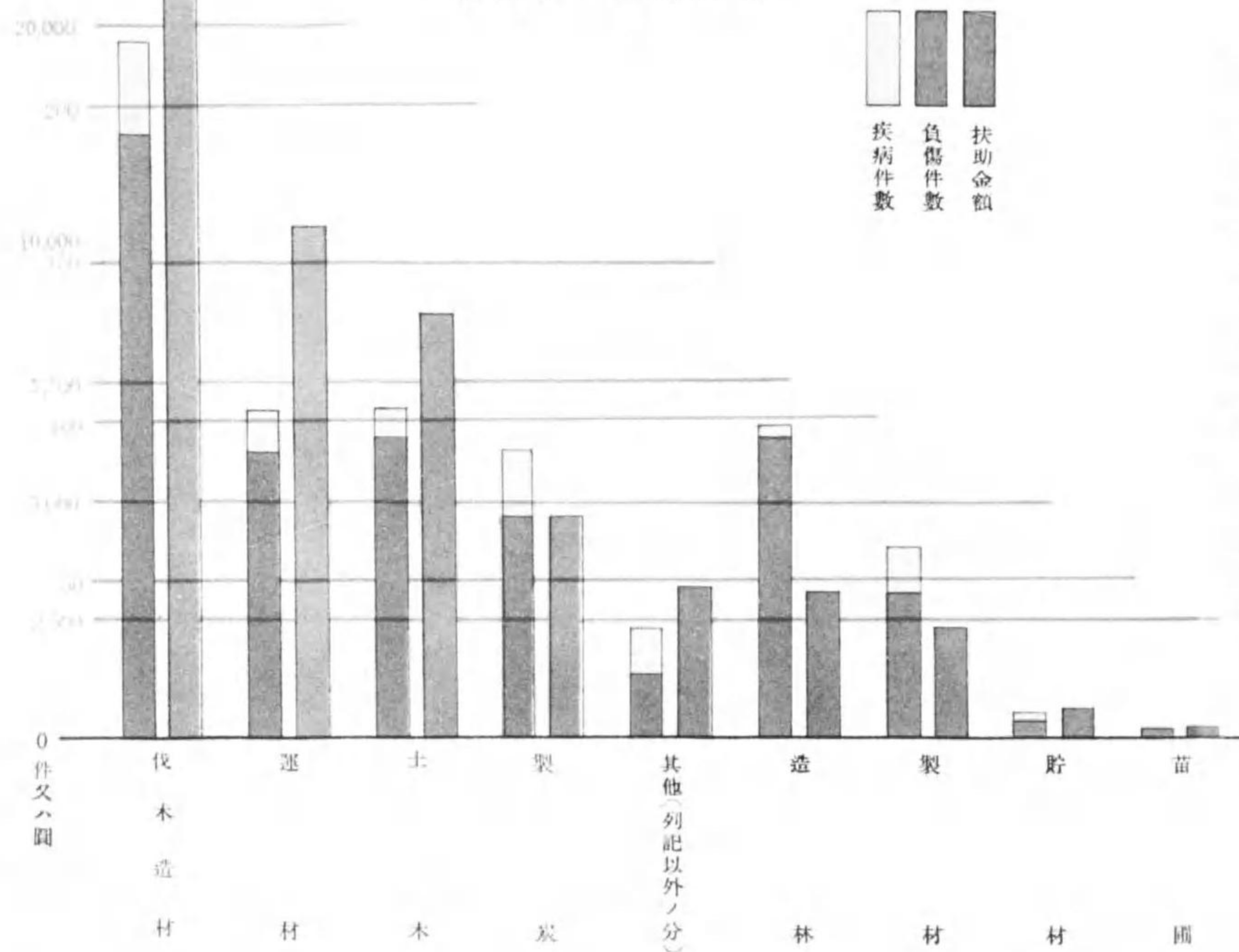
疾病負傷者總數



準據法令別扶助金額



昭和十一年度扶助



扶助件數及金額

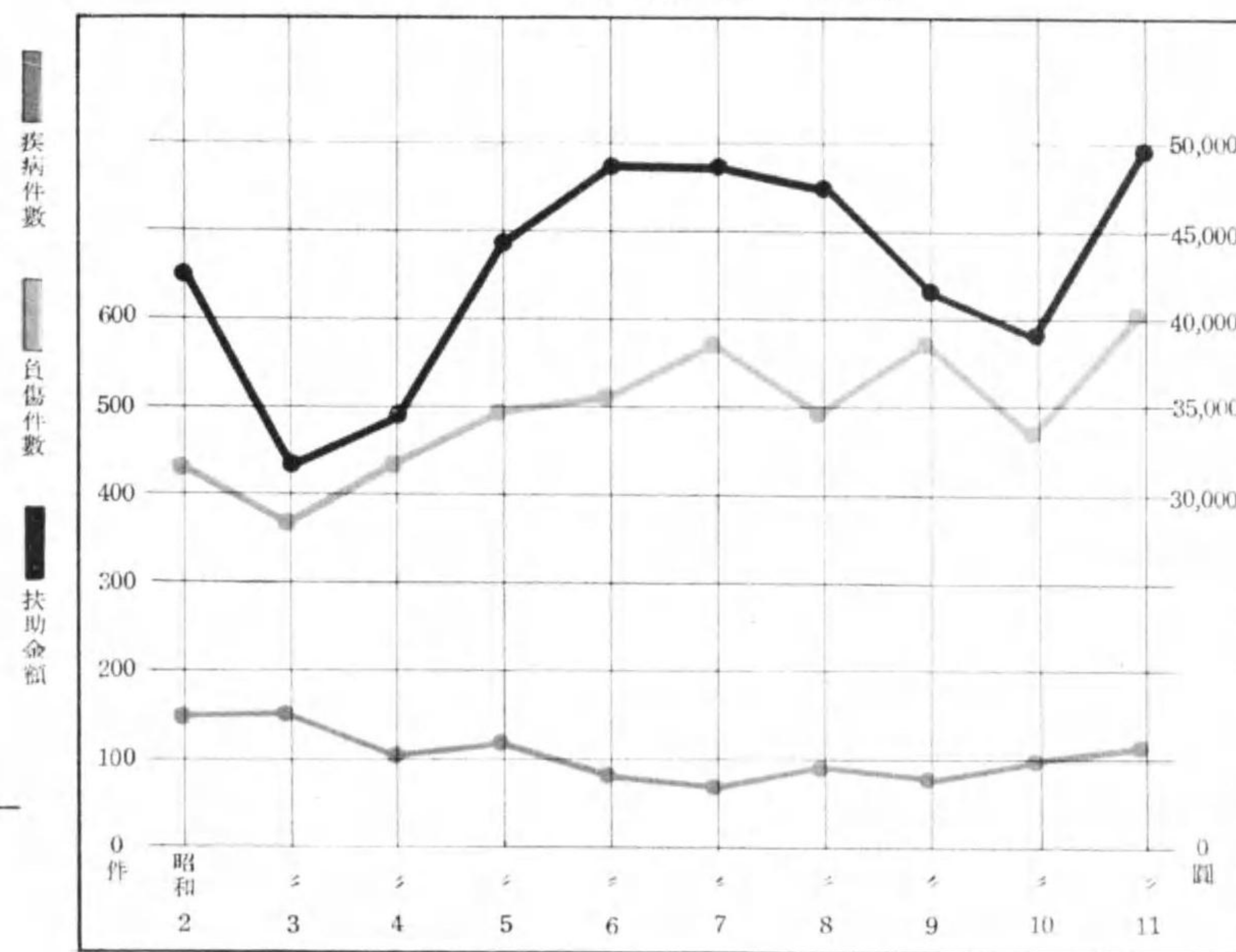




Table grid structure with multiple columns and rows, containing faint data entries.

統計表 (Statistical Table)

Footnote or explanatory text at the bottom of the right page.

置 小 營林局位置及管轄區域 昭和十二年三月末日現在

管轄區域	管轄區域				管轄區域	管轄區域	管轄區域	管轄區域	管轄區域
	縣	郡	市	町					
總數	85	24	237	1236	45	357	4446523		
福岡縣	19	10	49	250	(8)	2 (1)	29	493970	
佐賀縣	8	2	20	103	2	20	244903		
長崎縣	9	2	28	155	(1)	3 (1)	26	407598	
熊本市京町本町	熊本縣	12	1	43	300	(8)	7 (5)	53	743775
大分縣	12	3	33	210	(2)	6 (5)	34	633387	
宮崎縣	8	3	20	68	(2)	13 (4)	91	773885	
鹿兒島縣	12	1	40	99	(4)	11 (4)	95	910381	
沖繩縣	5	2	4	51	1	9	238624		

備 考

1. 管轄區域及擔當區數ハ其ノ所在地ニ據リ掲上シ管轄二縣以上ニ跨ル場合ハ他方ハ括弧ヲ附セリ
2. 土地全面積ハ第五十六回日本帝國統計年鑑掲載ノ陸地測量部調査ニ據ル各縣ノ方料ヲ用ニ改算セルモノナリ

2. 管轄區位置

年次	管轄區	位置	管轄				國有林野所 在市町村數	年次
			市數	町數	村數	數		
昭和6	...	...	21	208	1312	...	6	
7	...	...	23	209	1302	...	7	
8	...	...	24	217	1284	...	8	
9	...	...	24	219	1273	702	9	
10	...	...	24	225	1263	693	10	
11	...	...	24	232	1249	689	11	
12	...	...	24	237	1236	684	12	
1	直方	福岡縣直方市門前町	7	19	41	33	1	
2	...	...	1	11	62	(1) 49	2	
3	...	...	2	10	64	(1) 32	3	
4	...	...	1	19	81	36	4	
5	...	...	1	14	82	46	5	
6	...	...	...	4	19	9	6	
7	...	...	...	1	12	12	7	
8	...	...	1	26	(1) 200	(1) 53	8	
9	...	...	...	4	16	13	9	
10	...	...	...	(1) 3	28	11	10	
11	...	...	...	5	(2) 31	(2) 23	11	
12	...	...	...	2	(1) 4	(1) 6	12	
13	...	...	(1)	1	(5) 9	(7) 8	13	
14	...	...	...	1	13	(1) 11	14	
15	...	...	...	4	33	9	15	
16	...	...	...	3	(1) 23	(1) 14	16	
17	...	...	2	19	(2) 82	(1) 28	17	
18	...	...	...	3	(2) 7	(2) 8	18	
19	...	...	2	16	(2) 125	(1) 21	19	
20	...	...	1	(1) 8	(1) 84	(1) 34	20	
21	...	...	1	2	17	17	21	
22	...	...	...	4	5	8	22	
23	...	...	...	1	(1) 4	(1) 4	23	
24	...	...	...	1	8	(1) 4	24	
25	...	...	1	2	(2) 8	(2) 7	25	
26	...	...	...	1	(2) 3	(2) 4	26	
27	...	...	...	2	(1) 1	(1) 4	27	
28	...	...	...	2	(2) 1	(4) 2	28	
29	...	...	(2)	...	(2) 3	(2) 5	29	
30	...	...	...	...	4	3	30	
31	...	...	1	(1) 4	(1) 3	(1) 8	31	
32	...	...	...	2	8	9	32	
33	...	...	(1)	3	(1) 7	10	33	
34	...	...	...	1	1	1	34	
35	...	...	...	1	3	4	35	
36	...	...	...	6	11	(1) 13	36	
37	...	...	...	6	12	(1) 10	37	
38	...	...	...	1	(1) 5	(1) 6	38	
39	...	...	...	4	(1) 5	7	39	
40	...	...	...	3	19	13	40	
41	...	...	1	12	21	29	41	
42	...	...	...	...	1	1	42	
43	...	...	...	...	(1) 1	(1) 1	43	
44	...	...	...	2	19	18	44	
45	...	...	2	4	51	40	45	

備考 1. 一町又ハ一村ニシテ二管轄區以上ニ跨ルトキハ市町村數欄ニ於テハ其ノ包含スル區域ノ大ナル管轄區ニ計上シ他方

及管轄區域

年次	管轄區	面積	擔當區數	一擔當區當 管理面積	又ハ 番號		
						公有林野官行造 林所在市町村數	總數
...	...	608 980	577 438	31 542	355	1 715	6
...	...	611 514	577 211	34 303	355	1 723	7
...	...	611 986	576 454	35 532	355	1 724	8
...	...	613 446	575 886	37 560	355	1 728	9
...	...	614 427	575 684	38 743	355	1 731	10
...	...	614 689	575 233	39 456	355	1 732	11
...	...	614 903	574 268	40 635	357	1 722	12
1	...	11 741	10 690	1 051	12	978	1
2	...	9 677	8 824	853	8	1 210	2
3	...	15 365	11 615	3 750	13	1 182	3
4	...	10 474	8 788	1 686	9	1 164	4
5	...	16 720	15 275	1 445	14	1 194	5
6	...	5 534	3 134	2 400	4	1 384	6
7	...	4 425	4 425	—	6	738	7
8	...	9 809	7 306	2 503	12	817	8
9	...	12 465	12 341	124	6	2 078	9
10	...	8 032	7 652	380	7	1 147	10
11	...	10 923	10 677	246	8	1 365	11
12	...	5 084	4 882	202	5	1 017	12
13	...	13 022	12 569	453	8	1 628	13
14	...	14 044	13 161	883	8	1 756	14
15	...	6 844	5 930	914	5	1 369	15
16	...	10 401	9 977	424	5	2 080	16
17	...	8 851	6 960	1 891	7	1 264	17
18	...	7 425	6 323	1 102	5	1 485	18
19	...	5 888	5 263	625	7	841	19
20	...	9 387	8 161	1 226	9	1 043	20
21	...	26 418	22 007	4 411	14	1 887	21
22	...	13 123	9 734	3 389	8	1 640	22
23	...	9 439	9 439	—	4	2 360	23
24	...	11 663	11 663	—	5	2 333	24
25	...	14 815	14 624	191	8	1 852	25
26	...	13 268	13 268	—	6	2 211	26
27	...	22 041	22 041	—	6	3 674	27
28	...	17 106	17 106	—	8	2 138	28
29	...	11 526	11 526	—	5	2 305	29
30	...	10 014	10 014	—	5	2 003	30
31	...	17 366	17 115	251	9	1 930	31
32	...	22 181	22 181	—	13	1 706	32
33	...	16 603	16 603	—	9	1 845	33
34	...	12 093	11 994	99	5	2 419	34
35	...	15 317	14 950	367	8	1 915	35
36	...	19 426	18 796	630	11	1 766	36
37	...	13 470	13 345	125	8	1 684	37
38	...	15 134	14 995	139	8	1 892	38
39	...	12 091	11 742	349	8	1 511	39
40	...	13 662	11 332	2 330	11	1 242	40
41	...	17 220	16 110	1 110	11	1 565	41
42	...	18 148	18 078	70	6	3 025	42
43	...	22 411	22 411	—	8	2 801	43
44	...	12 839	11 137	1 702	6	2 140	44
45	...	41 418	38 104	3 314	9	4 602	45

ハ單ニ括弧ヲ附シ掲載セリ 2. 沖繩縣ノ村數ニハ島嶼一ヲ含ム 3. 公有林野官行造林地ハ契約済ノ面積トス

3. 國有林野

Table with columns for year (年次), category (林野), and various metrics (總數, 要存置, 不要存置) for different regions (府縣). Includes sub-headers for '總數', '要存置', and '不要存置' under both '林' and '野' categories.

簡所面積 昭和十二年三月末日現在

Table showing area details for '簡所' (Simplified Areas) across various regions. Columns include '原野' (Original Wildland) and '森林' (Forest) with sub-categories for '總數', '要存置', and '不要存置'. Includes a '年次' (Year) column on the right.

4. 國 有 林 野

Table with columns for '年次' (Year), '管 轄 府 縣' (Prefecture/County), '前年度末現在' (Previous year end), '總 數' (Total), '買 上' (Purchase), '交 換' (Exchange), and '他ノ國有地ヨリ編入' (Incorporated from other national land). Rows list various prefectures like 岡山, 香川, 愛媛, etc.

備 考 括弧ヲ附セルハ換算ニ因ル増減トス

増 減 異 動 總 括 昭和十一年度

Table with columns for '管 轄 府 縣' (Prefecture/County), '脱落地編入' (Incorporated from abandoned land), '管 轄 府 縣 間 管 轄 區 域 ノ 變 更 ニ 依 ル モ ノ' (Changes in jurisdictional areas), '訂 正 ノ タ メ ノ 増 減' (Changes due to corrections), '要 存 置 ト 不 要 存 置 ト ノ 變 更' (Changes in retention status), '地 目 變 更' (Change in land use), '其 他' (Others), and '年次' (Year). Rows list prefectures like 岡山, 香川, 愛媛, etc.









4. 國有異林野地

年次	管轄府縣	前年度末現在		總數					他ノ國有地ヨリ編入
		箇所	面積	箇所	面積	箇所	面積	箇所	
1	直方	23	31.9372						
2	直方	42	85.9286	(0,0001)					
3	直方	48	104.0873						
4	直方	10	68.3732						
5	直方	27	298.9937						
6	五對	27	16.1240	1	0.0397				
7	五對	4	11.6965						
8	五對	80	292.3957	1	6.1151				
9	五對	27	21.5364	(0,0001)					
10	五對	7	61.8003	1	3.9669				
11	八水	7	68.0344						
12	八水	3	1.0350						
13	八水	36	200.7802						
14	八水	88	2 246.1025						
15	八水	2	0.2817						
16	竹大	8	10.2824						
17	竹大	1	2.9752						
18	日中	3	0.2248						
19	日中	7	20.7263	(0,0001)	0.0069				
20	日中	7	20.7263	(0,0001)	0.0069				
21	延美	29	61.5533	(0,0001)					
22	延美	17	48.2909	(0,0001)					
23	延美	33	9.7480	7 (0,0001)	4.2836				
24	延美	8	21.2053						
25	延美	4	4.2049		0.0755				
26	高	47	37.7788	(0,0001)					
27	高	89	107.5630	(0,0001)					
28	小加	150	165.7382	1 (0,0001)	0.0155				
29	小加	14	8.9871	1 (0,0001)	2.0965				
30	小加	47	81.7646	(0,0149)					
31	都低	21	9.9124	2 (0,0001)	1.6453				
32	都低	32	21.8856	2 (0,0001)	0.6585				
33	都低	110	49.7666	1 (0,0001)	0.0040				
34	都低	17	8.0744						
35	都低	33	248.2338	1	1.0909				
36	鹿加	25	15.7177						
37	鹿加	32	38.1580	4	2.5700				
38	鹿加	23	36.5510	(0,0001)					
39	鹿加	7	1.7226						
40	鹿加	27	49.5544	1 (0,0001)	39.4172				
41	鹿加	1 040	1 169.4330	82	39.3421				
42	鹿加	37	27.8043						
43	鹿加	7	4.8009	(0,0001)					
44	鹿加	4 640	2 926.7478						
45	鹿加	656	2 102.4691						
46	岡	71	127.7897	(0,0001)					
47	岡	53	121.0215	(0,0001)					
48	岡	63	378.2532	1 (0,0001)	0.0397				
49	岡	247	2 867.4761	2 (0,0002)	10.0820				
50	大宮	18	67.4744	(0,0001)	0.0069				
51	大宮	554	598.7540	13 (0,0001)	8.7749				
52	大宮	5 933	4 537.7431	89	82.4242				
53	大宮	656	2 102.4691						

増減異動 不要存置

年次	管轄府縣	増減異動										年次	管轄府縣
		墾落地編入	管林署間管轄區域ノ變更ニ依ルモノ	訂正ノ増	タメノ増	要存置ト不要存置トノ變更	地目變更	其他	其他	其他	其他		
1	直方			878	92.2241							1	直方
2	直方			2.5015	1 735	433.1888			0.1626			2	直方
3	直方			894	105.3808			37	311.1924			3	直方
4	直方			71	2.1018			43	154.5782			4	直方
5	直方			820	522.2602			213	99.6888			5	直方
6	直方			2 352	2 944.0036							6	直方
7	直方			83	494.5605			112	328.1338		1.4235	7	直方
8	直方			134	612.2429			47	97.5222			8	直方
9	直方			302	88.0213			28	12.7910		0.1650	9	直方
10	直方			138	24.8530			7	68.5477			10	直方
11	直方			105	101.3277			4	0.8400			11	直方
11	直方			11	53.3473			94	47.9804			11	直方





4. 國 有 林 野

Table with columns for year, prefecture, and various types of forest management (total, number of plots, area, etc.). Includes sub-sections for specific prefectures like 和歌山 and 福井.

增 減 異 動 森 林 總 括 ノ 績

Table showing forest change and movement statistics, including columns for prefecture, area, and year. Includes a 'Difference from end of previous year' column.











野 林 有 國 林 4. 野 林 有 國 林

年次	管 署	府 縣	前年度末現在		總 數					他ノ國有地ヨリ編入		
			箇所	面積	箇所	面積	買	上	交		換	
昭和			箇所	面積	箇所	面積	箇所	面積	箇所	面積	箇所	面積
1			5897	33 578.1997	18	28.8658						
2			4965	33 447.7211	1 513	1 103.3133						
3			6 044	30 649.2756	288	379.1911						
4			6 032	30 552.9767	107	3 092.8594						
5			5 273	30 329.4223	419	408.9485						
6			5 275	30 393.2224	1 737	1 686.4253						
7			6 538	7 481.9244	39	449.0472						
8			6 287	6 610.4222	83	597.5840						
9			6 155	7 063.2153	191	20.4816						
10			6 057	6 759.0298	88	22.8287						
11			5 868	6 451.6762	70	38.6003						
1	直	方	11	3.4860								
2	嗣	岡	2	0.6942	(0.0001)							
3	佐	賀	34	33.3214								
4	長	野	6	4.0522								
5	武	雄	4	0.7435								
6	島	馬	2	0.2182								
7	本	本	46	14.9435								
8	池	池	9	17.1400	(0.0001)							
9	代	代										
10	八	水	3	1.0350								
11	八	水	8	63.1276								
12	人	良	26	795.3981								
13	多	佐										
14	竹	田										
15	大	分	2	5.6827								
16	森	森										
17	日	津										
18	中	津										
19	延	岡	5	4.2978	(0.0001)							
20	美	津	5	1.3564								
21	高	鐮	13	8.2555								
22	高	鐮	4	0.2360								
23	妻	崎	1	0.1894								
24	宮	崎										
25	高	岡	15	5.8367								
26	枝	岡	1	0.0099								
27	小	林	82	68.8566	1	0.0155						
28	加	久	5	3.2535	(0.0001)							
29	高	崎	39	4.6909	(0.0159)							
30	都	城	7	0.2208	(0.0001)							
31	飯	肥	5	14.6727	(0.0001)							
32	福	島	42	6.7025	1	0.0040						
33	内	浦	5	4.4876								
34	大	占	8	17.3674	1	1.0909						
35	鹿	木	20	11.3514								
36	加	野	20	21.7907	1	0.1984						
37	山	水	3	0.2446								
38	出	内	4	0.9431								
39	川	内	2	2.6281	(0.0001)							
40	鹿	島	511	668.8241	66	37.2915						
41	上	久	4	3.3094								
42	下	島										
43	大	島	4 259	2 454.8079								
44	沖	繩	655	2 207.5008								
45												
46	福	岡	13	4.1802								
47	佐	賀	38	36.6676								
48	長	野	8	1.6677	(0.0001)							
49	熊	本	92	891.6441	(0.0002)							
50	大	分	2	5.6827								
51	宮	崎	188	115.0015	1	0.0155						
52	鹿	島	4 872	3 189.3316	69	38.5848						
53	沖	繩	655	2 207.5008								

増 減 異 動 原 野 總 括

年次	管 署	府 縣	増		減		異 動		原 野		總 括	
			箇所	面積	箇所	面積	箇所	面積	箇所	面積	箇所	面積
昭和			箇所	面積	箇所	面積	箇所	面積	箇所	面積	箇所	面積
1			1	0.2479			17	28.6179				
2							1 513	1 100.8118				
3			3	1.5445			269	229.4549	15	148.1868	1	0.0049
4							30	84.5280	16	79.4072		
5			1	1.7851	61	2 928.4019	416	406.5644	1	0.5494		0.0496
6							1 688	1 660.3891	46	22.7146	2	2.0611
7							22	317.1867	17	131.8605		
8							59	586.9364	17	10.4826	7	0.1650
9							191	20.4816				
10							87	22.7791	1	0.0496		
11							7	17.2357	63	21.3645		



4. 國 有 林 野

年 次	管 轄 府 縣	前年度末現在		増 減 異 動					他ノ國有地ヨリ編入		
		箇所	面積	總 數	買 入	上 交	換 換	箇所	面積	他ノ國有地ヨリ編入	
										箇所	面積
		箇所	面積	箇所	面積	箇所	面積	箇所	面積	箇所	面積
昭和	年		ha		ha		ha		ha		ha
1	429	25 193.1286	1	0.2989							
2	430	25 193.4275		810.2839							
3	430	24 048.1578	5	167.2582							
4	422	24 067.2292	37	2 920.6655							
5	421	23 917 7627	5	26.9703							
6	425	23 902.0388	42	225.7831							
7	135	351.8387	4	130.3332							
8	126	480.6446	2	10.6720							
9	123	480.6456	59	10.1082							
10	182	490.7537		0.0002							
11	168	333.4344	4	18.2502							
1	直方										
2	直方										
3	直方										
4	直方										
5	直方	1	0.0017								
6	五對										
7	五對	1	0.0992								
8	五對	1	0.0033								
9	五對										
10	八水										
11	八水										
12	八水										
13	八水										
14	八水										
15	八水										
16	竹大										
17	竹大										
18	日中										
19	日中										
20	日中										
21	延美										
22	延美										
23	延美										
24	延美										
25	延美	1	0.1894								
26	延美										
27	延美										
28	延美										
29	延美										
30	延美	2	2.0612								
31	延美										
32	延美	2	0.1359								
33	延美										
34	延美	4	2.2017								
35	延美										
36	延美	3	0.2162								
37	延美										
38	延美										
39	延美										
40	延美										
41	延美	72	29.8403	4	18.2502						
42	延美										
43	延美										
44	延美	7	11.3586								
45	延美	74	287.3269								
46	延美										
47	延美	1	0.0017								
48	延美										
49	延美	2	0.1025								
50	延美										
51	延美	4	2.2544								
52	延美	87	43.7489	4	(0.0002) 18.2502						
53	延美	74	287.3269								

増 減 異 動 原 野 要 存 置

増		減		異 動		原 野		要 存 置		其 他		年次 又ハ 番號
脫 落 地 編 入	營 林 署 管 轄 區 域 ノ 變 更 ニ 依 ル モ ノ	訂 正	ノ タ メ	要 存 置 ト 不 要 存 置 ト ノ 變 更	地 目 變 更	其	他	其 他				
箇所	面積	箇所	面積	箇所	面積	箇所	面積	箇所	面積			
	ha		ha		ha		ha		ha		ha	
1	0.2479				0.0510							1
					810.2839							2
3	1.5445			1	165.7088			1	0.0049			3
	0.5223	37	2 920.4432							1	0.0496	4
	1.7851			3	25.1356							5
				40	223.7220							6
						4	130.3332				2	2.0611
				2	10.6720							7
				59	10.1082							8
					0.0002							9
				3	13.5097	1	4.7405					10
												11











4. 國有林野

Table showing national forest statistics. Columns include: 年次 (Year), 管轄府縣 (Jurisdiction), 前年度末現在 (Previous year end current), and 總數 (Total) broken down into 買上 (Purchase), 交換 (Exchange), and 他ノ國有地ヨリ編入 (Incorporated from other national land).

増減異動 森林附屬地 總括(全要存置)

Table showing changes and movements in forest-related land. Columns include: 管轄府縣 (Jurisdiction), 脱落編入 (Detachment/Incorporation), 管轄府縣ノ變更ニ依ルモノ (Changes according to jurisdiction), 訂正ノタメノ増減 (Increase/Decrease due to correction), 要存置ト不要存置トノ變更 (Changes in required vs non-required), 地目變更 (Land use change), 其他 (Others), and 年次 (Year).



5. 國 有 林 保

Main table on page 46 showing forest statistics for various prefectures (e.g., 福岡, 佐賀, 長門, 熊本, 大分, 宮崎, 鹿兒島, 沖縄) with columns for year, prefecture, and detailed area measurements.

備考 1. 同一箇所ニシテ制限, 禁伐兩者ヲ合ムモノハ其面積多キニ從ヒ箇所ヲ定メ(他方ハ×印ヲ附セリ)面積ハ兩者ニ區分セリ...

安 林 昭和十二年三月末日現在

Main table on page 47 showing forest statistics for various prefectures (e.g., 福岡, 佐賀, 長門, 熊本, 大分, 宮崎, 鹿兒島, 沖縄) with columns for year, prefecture, and detailed area measurements.

2. 箇所及面積ニ括弧ヲ附セルハ部分林ニ於ケル民收相當分ニシテ内書セルモノトス 3. 美津津林署及宮崎縣ノ潮害防備林ノ林署ハ該當事項ナキニ付省略ス



5. 國 有 保

Table with columns: 年 (Year), 林 (Forest), 區 (District), 總面積 (Total Area), 制 (Control), 附 (Attachment), 伐 (Felling), 總面積 (Total Area), 制 (Control), 附 (Attachment), 伐 (Felling). Rows include 昭和12 and various districts like 直方, 佐賀, 長崎, etc.

安 林 園 (續)

Table with columns: 區 (District), 面積 (Area), 制 (Control), 附 (Attachment), 伐 (Felling), 要 (Requirement), 存 (Storage), 置 (Placement), 不 (Not), 要 (Requirement), 存 (Storage), 置 (Placement), 年次 (Year/Issue). Rows include various districts and their corresponding forest management details.

6. 國 有 林 野

Table with 7 main columns: 年府, 林, 總數, 二官八民, 三官七民, 一官二民, 三、五官六、五民. Includes data for various prefectures like 昭和, 青森, etc.

備考 1. △印ヲ附セルハ保安林タル部分林ニシテ他ハ純然タル部分林トス 2. 現木部分林及兼力山ハ五官五民中ニ合算ス

部 分 林

昭和十二年三月末日現在

Table with 10 main columns: 四官六民, 四、五官五、五民, 五官五民, 六官四民, 二官一民, 七官三民, 年次ハ番號. Includes detailed data for various prefectures like 青森, 岩手, etc.

3. 直方、五島、濱町、竹田、森、日田、中津、沖繩ノ八管林署及沖繩縣ハ該當事項ナキニ付省略ス







9. 保護林 昭和十二年三月末日現在

Table of protected forests in page 58. Columns include year, prefecture, location (county, city, town, village,大字, 國有林), area (ha), purpose, and date. Rows list various forests like 直方, 長崎, 對馬, etc.

9. 保護林(續)

Continuation of protected forests table in page 59. Columns include year, prefecture, location (county, city, town, village,大字, 國有林), area (ha), purpose, and date. Rows list forests like 小宮, 加久藤, 高崎, etc.

備考 本表ハ當初保護林ニシテ後年ニ到リ天然記念物ニ指定セラレタル分ヲモ包含シアルモノトス

10. 國有林野附帶設備 林道 昭和十二年三月末日現在

年	次	總數	軌道	索道	車道	木馬道	牛馬道	步道
三月末日現在		m	m	m	m	m	m	m
昭和	2	4 568 697	359 854	145	346 447	115 700	25 647	3 720 904
〃	3	5 230 377	392 487	145	364 973	118 065	32 382	4 322 325
〃	4	5 538 198	427 414	—	393 007	123 342	40 376	4 554 059
〃	5	6 185 624	437 204	—	448 708	165 775	62 067	5 071 870
〃	6	6 603 951	462 802	—	602 113	237 363	81 036	5 184 637
〃	7	7 055 355	495 804	4 262	715 763	333 209	97 839	5 408 478
〃	8	8 017 881	527 159	4 741	901 703	443 099	139 228	6 001 951
〃	9	8 227 959	557 605	5 383	978 317	483 546	144 217	6 058 891
〃	10	8 578 688	630 343	5 273	1 074 979	522 302	158 016	6 187 775
〃	11	8 798 665	667 804	2 232	1 134 856	559 473	161 507	6 272 793
〃	12	9 072 215	714 485	3 170	1 239 370	604 528	171 524	6 339 138
直福佐武長	方岡賀雄崎	149 348 100 566 113 047 196 221 257 828	— — — — —	— — — 2 425 —	36 042 24 367 10 552 20 366 53 736	18 476 2 605 20 006 4 703 11 904	398 9 126 19 052 5 300 7 693	94 432 64 468 63 437 163 427 184 495
五對熊濱菊	島馬本町池	65 666 200 904 135 019 241 470 244 700	— — 6 927 50 992 11 758	— — — — —	12 401 36 195 38 648 24 681 18 724	— 12 490 13 805 28 779 51 212	4 528 9 281 5 341 4 067 5 010	48 737 142 938 70 298 132 951 157 996
八水人多佐良	代俣吉木伯	379 142 183 897 390 047 272 606 171 932	— — 55 008 — —	— — — — —	16 962 33 837 40 785 34 400 34 951	37 039 12 373 29 394 81 759 5 682	5 286 6 678 13 977 — 6 833	319 855 131 009 250 883 156 447 124 466
竹大森	田分森田津	234 306 211 614 170 140 168 090 327 934	23 846 — — — 14 260	— — — 479 110	36 018 52 238 7 686 14 870 47 262	12 662 8 404 4 377 20 086 10 799	— — — — 7 988	161 780 150 972 158 077 132 655 247 515
延美高宮	岡津鍋崎	227 861 111 815 139 910 161 865 143 589	63 354 26 694 29 895 27 506 7 609	— — — — —	11 189 3 496 7 125 8 220 41 950	16 492 9 643 1 765 4 328 8 309	— 4 199 146 2 375 —	136 826 67 783 100 979 119 436 85 721
高小加高	岡綾久林藤崎	301 517 285 366 163 693 164 188 59 430	42 924 71 370 39 018 22 111 9 647	— — — — —	11 889 15 684 20 095 24 296 16 393	1 586 — — 3 315 —	— — — — —	245 118 198 312 104 580 114 466 33 390
都飯福内大	城肥島浦占之根	478 281 160 863 187 155 170 891 179 701	— 44 893 14 595 16 326 32 974	— — — — —	84 926 21 477 57 631 2 072 31 004	— 1 555 49 749 17 757 4 624	— — — — 1 402	393 355 92 938 65 180 134 736 109 697
鹿加山出川	屋木野水内	258 789 120 585 139 103 347 480 173 770	25 094 5 345 19 651 — —	— — — — 156	30 412 18 218 52 400 47 454 52 915	14 526 5 336 — 16 863 9 004	4 666 — — 6 758 1 960	184 091 91 686 67 052 276 405 109 735
鹿上下大沖	兒屋屋島久鳥繩	120 297 225 757 287 569 127 626 120 637	— — 18 693 29 476 4 519	— — — — —	3 941 39 800 41 861 201 —	1 035 20 762 22 112 9 212 —	28 209 — — — 11 251	87 112 146 502 194 120 113 694 109 386

10. 國有林野附帶設備 貯木場(全) 昭和十二年三月末日現在

年	次	管	所	面	積	內			
						國有林野	森林附屬地	借上地	其他
三月末日現在		ha	ha	ha	ha	ha	ha	ha	ha
昭和	2	122	62.75	8.84	47.34	5.60	0.97	—	—
〃	3	128	67.02	8.90	51.49	5.69	0.94	—	—
〃	4	135	66.67	8.90	51.12	5.71	0.94	—	—
〃	5	146	68.87	9.26	52.96	5.71	0.94	—	—
〃	6	154	71.52	9.26	55.61	5.71	0.94	—	—
〃	7	142	63.81	5.25	54.20	3.40	0.96	—	—
〃	8	145	65.98	5.25	56.37	3.40	0.96	—	—
〃	9	147	66.85	5.20	57.13	3.25	1.17	—	—
〃	10	155	71.42	6.15	60.39	3.71	1.17	—	—
〃	11	158	72.32	6.15	61.29	3.71	1.17	—	—
〃	12	160	73.77	6.15	62.74	3.71	1.17	—	—
直福佐武長	方岡賀雄崎	4	0.28	—	0.24	0.04	—	—	—
〃	3	3	0.77	—	0.77	—	—	—	—
〃	4	4	0.08	—	0.07	0.01	—	—	—
〃	5	9	1.58	0.62	0.96	—	—	—	—
五對熊濱菊	島馬本町池	12	0.86	0.48	0.31	—	0.07	—	—
〃	6	6	1.17	0.05	0.33	—	0.79	—	—
〃	7	10	3.81	0.24	3.44	0.03	0.10	—	—
〃	8	7	1.68	0.42	1.18	0.08	—	—	—
八水人多佐良	代俣吉木伯	4	0.30	0.03	0.27	—	—	—	—
〃	1	1	0.20	—	0.20	—	—	—	—
〃	12	8	3.36	0.56	2.20	0.60	—	—	—
〃	8	8	1.84	0.54	0.23	1.07	—	—	—
〃	6	6	0.40	0.32	0.08	—	—	—	—
竹大森	田分森田津	5	1.49	0.02	1.37	0.10	—	—	—
〃	2	2	0.14	—	0.14	—	—	—	—
〃	1	1	0.11	—	0.11	—	—	—	—
〃	2	2	0.21	—	0.21	—	—	—	—
〃	2	2	0.55	—	0.23	0.32	—	—	—
延美高宮	岡津鍋崎	6	10.57	—	10.55	—	0.02	—	—
〃	3	3	2.66	—	2.66	—	—	—	—
〃	2	2	1.63	0.95	0.04	0.64	—	—	—
〃	2	2	1.35	—	1.35	—	—	—	—
〃	3	3	0.76	0.03	0.42	0.31	—	—	—
高小加高	岡綾久林藤崎	4	1.80	0.08	1.71	0.01	—	—	—
〃	2	2	3.82	—	3.82	—	—	—	—
〃	1	1	2.09	—	2.09	—	—	—	—
〃	1	1	1.42	—	1.42	—	—	—	—
〃	1	1	0.34	—	0.34	—	—	—	—
都飯福内大	城肥島浦占之根	1	0.23	—	0.23	—	—	—	—
〃	1	1	0.43	—	0.43	—	—	—	—
〃	2	2	1.10	0.16	0.94	—	—	—	—
〃	5	5	1.53	0.69	0.84	—	—	—	—
〃	5	5	1.95	0.26	1.48	0.21	—	—	—
鹿加山出川	屋木野水内	7	1.39	—	1.24	—	0.15	—	—
〃	4	4	4.31	—	4.02	0.29	—	—	—
〃	4	4	4.31	0.70	3.61	—	—	—	—
〃	2	2	0.36	—	0.36	—	—	—	—
鹿上下大沖	兒屋屋島久鳥繩	1	6.83	—	6.83	—	—	—	—
〃	2	2	1.57	—	1.53	—	0.04	—	—
〃	2	2	4.42	—	4.42	—	—	—	—
〃	1	1	0.07	—	0.07	—	—	—	—

10. 國有林野附帶設備 土 場 林 昭和十二年三月末日現在

年次 管 林 署	箇 所	面 積	内 課				
			國 有 林 野	森 林 附 屬 地	借 上 地	其 他	他
三月末日現在		ha	ha	ha	ha	ha	ha
昭和	2	75	16.31	3.27	10.97	2.07	—
ク	3	75	16.31	3.27	10.97	2.07	—
ク	4	77	16.43	3.27	11.09	2.07	—
ク	5	81	16.81	3.20	11.44	2.07	—
ク	6	89	17.99	3.30	12.62	2.07	—
ク	7	85	14.43	3.65	8.99	1.79	—
ク	8	86	14.71	3.65	9.27	1.79	—
ク	9	86	14.76	3.65	9.37	1.74	—
ク	10	88	14.81	3.65	9.37	1.79	—
ク	11	89	14.95	3.65	9.51	1.79	—
ク	12	89	14.95	3.65	9.51	1.79	—
直福	方岡	4	0.28	—	0.24	0.04	—
佐武	賀雄	4	0.77	—	0.77	—	—
長	崎	2	0.03	—	0.02	0.01	—
		7	0.83	0.62	0.21	—	—
五對	鳥馬	6	0.38	0.38	—	—	—
熊濱	本町	4	0.29	0.05	0.24	—	—
菊	池	7	0.82	0.24	0.55	0.03	—
		6	0.59	0.42	0.09	0.08	—
八水	代俣	4	0.30	0.03	0.27	—	—
人多	吉木	1	0.20	—	0.20	—	—
佐	伯	7	1.14	0.50	0.18	0.46	—
		8	1.84	0.54	0.23	1.07	—
		6	0.40	0.32	0.08	—	—
竹大	田分	4	0.55	0.02	0.43	0.10	—
日	森	2	0.14	—	0.14	—	—
中	田津	1	0.11	—	0.11	—	—
		1	0.11	—	0.11	—	—
		1	0.06	—	0.06	—	—
延美	岡津	2	2.98	—	2.98	—	—
高	鍋崎	2	1.53	—	1.53	—	—
宮	妻	1	0.08	0.03	0.05	—	—
高	岡	1	0.08	0.08	—	—	—
小加	綾	—	—	—	—	—	—
高	久	—	—	—	—	—	—
都飯	城肥	—	—	—	—	—	—
福内	島浦	1	0.56	0.16	0.40	—	—
大	之根	1	0.06	—	0.06	—	—
		2	0.26	0.26	—	—	—
鹿加	屋木	2	0.20	—	0.20	—	—
山出	野水	—	—	—	—	—	—
川	内	2	0.36	—	0.36	—	—
鹿上	兒	—	—	—	—	—	—
下大	屋	—	—	—	—	—	—
沖	久	—	—	—	—	—	—
	島	—	—	—	—	—	—
	繩	—	—	—	—	—	—

備考 本表ハ前表ニ合算揚上シアルヲ再掲シタルモノトス

10. 國有林野附帶設備 苗 圃 昭和十二年三月末日現在

年次 管 林 署	箇 所	面 積	内 課				
			國 有 林 野	森 林 附 屬 地	借 上 地	其 他	他
三月末日現在		ha	ha	ha	ha	ha	ha
昭和	2	163	234.1914	77.6284	132.5022	24.0608	—
ク	3	163	220.8489	77.1537	130.6195	13.0757	—
ク	4	173	218.8294	78.7980	125.7071	14.3243	—
ク	5	181	214.6509	78.1544	124.8155	11.6891	—
ク	6	173	185.5732	62.1105	112.8021	10.6606	—
ク	7	187	186.9541	59.9026	115.8092	11.2423	—
ク	8	190	158.9786	73.2638	73.2560	12.4588	—
ク	9	202	163.3421	87.3292	62.3745	13.6384	—
ク	10	215	154.9991	51.6224	90.4458	12.9309	—
ク	11	253	146.7831	52.2103	82.5845	11.9643	0.0240
ク	12	265	148.0611	54.4522	82.0954	11.5135	—
直福	方岡	7	5.4036	5.0417	—	0.3619	—
佐武	賀雄	1	4.2016	4.2016	—	—	—
長	崎	2	2.0391	2.0391	—	—	—
		3	2.6094	2.5333	—	0.0761	—
		2	4.1966	4.1966	—	—	—
五對	鳥馬	2	0.4075	0.0159	—	0.3916	—
熊濱	本町	5	0.6047	0.4013	—	0.2034	—
菊	池	3	8.1138	8.0829	—	0.0309	—
		6	0.4220	0.1920	—	0.2300	—
		10	1.0547	0.1747	—	0.8800	—
八水	代俣	10	0.8633	0.5246	0.2820	0.0567	—
人多	吉木	6	0.2853	0.2853	—	—	—
佐	伯	4	2.5978	2.0686	—	0.5292	—
		9	1.5242	1.4897	—	0.0345	—
		4	0.9588	0.9267	—	0.0321	—
竹大	田分	2	0.5214	—	—	0.5214	—
日	森	4	2.9851	2.9851	—	—	—
中	田津	4	0.4466	0.1144	—	0.3322	—
		12	1.9583	1.6510	—	0.3073	—
		1	0.6537	0.6537	—	—	—
延美	岡津	36	1.7666	0.6950	0.0480	1.0236	—
高	鍋崎	2	4.7595	0.0295	4.7300	—	—
宮	妻	5	3.8255	0.1731	3.5471	0.1053	—
		3	3.6692	0.1519	3.5173	—	—
		10	11.3936	0.7085	10.4132	0.2769	—
高	岡	5	1.8210	0.2286	1.5924	—	—
小加	綾	9	1.1171	0.3731	—	0.7440	—
高	久	2	22.9138	—	22.9138	—	—
		6	2.9656	0.2856	2.6800	—	—
		1	6.9880	6.9880	—	—	—
都飯	城肥	4	2.5566	—	2.3414	0.2152	—
福内	島浦	10	1.9684	1.7709	—	0.1975	—
大	之根	9	4.6939	0.6515	3.9434	0.0990	—
		9	2.2023	0.9577	1.1348	0.1098	—
		9	1.0379	1.0356	—	0.0023	—
鹿加	屋木	6	2.2647	0.1132	—	2.1515	—
山出	野水	1	0.6388	0.1612	—	0.4776	—
川	内	10	5.3835	0.7898	4.5937	—	—
		9	5.2886	0.3227	4.9105	0.0554	—
		2	12.6243	—	12.5223	0.1020	—
鹿上	兒	9	4.4512	0.0920	2.7341	1.6251	—
下大	屋	4	0.3021	0.1875	—	0.1146	—
沖	久	2	1.0683	—	—	—	—
	島	2	0.1928	0.0828	—	0.1100	—
	繩	3	0.2153	0.0075	0.1914	0.1164	—

備考 其他欄ハ公有林野官行造林地トス

Table with columns: 年次, 管林署, 名, 總經費, 堰, 堤, 谷, 備考. Contains data for various regions like 福岡, 長崎, 濱町, etc.

備考 昭和九年及十年三月末日現在ニ於テ昭和八年及九年度ノ統計書ト相異セルハ誤謬訂正ニ因ルモノトス

Table with columns: 止, 堰, 石, 石, 堤, 其, 他, 備考. Contains detailed data for stone and dam construction projects.









12. 不 要 存 置 國

年次	管 林 署 府 縣	特								
		耕地整理施行地区ニ編入シ又ハ耕地整理地区外工事ヲ 施スヘキ林野ノ耕地整理組合又ハ耕地整理施行者ニ				其 他 ノ 緣 故 者 ニ				
		箇所	面 積	産 物 數 量		價 額	箇所	面 積	産 物 數 量	
用 材	薪 材			用 材	薪 材					
		ha	m <sup>3</sup>	m <sup>3</sup>	円	ha	m <sup>3</sup>	m <sup>3</sup>	円	
1	直方	2	0.1045		31.88					
2	福賀	1	1.1322		360.00					
3	佐賀	3	0.1716		30.35					
4						1	0.0060			0.50
5										
6		4	0.0880		40.10	1	0.0671	12		142.00
7		1	0.1210		16.00					
8		1	0.0555		41.00					
9		6	26.9315		7 935.00					
10						2	0.0744	4	7	50.76
11										
12	直方									
13	福賀									
14	佐賀									
15	長門									
16	五對									
17	熊濱									
18	熊濱									
19	熊濱									
20	熊濱									
21	八水									
22	八水									
23	八水									
24	八水									
25	八水									
26	八水									
27	八水									
28	八水									
29	八水									
30	八水									
31	八水									
32	八水									
33	八水									
34	八水									
35	八水									
36	八水									
37	八水									
38	八水									
39	八水									
40	八水									
41	八水									
42	八水									
43	八水									
44	八水									
45	八水									
46	福賀									
47	佐賀									
48	長門									
49	熊本									
50	大宮									
51	鹿沖									
52	鹿沖									
53	鹿沖									

有 林 野 賣 拂 (續)

年次 又ハ 番號	賣									
	開墾牧畜又ハ植樹ノ爲貸付シタル林 野又ハ豫約開墾地ノ事業成功者ニ				上 記 各 項 以 外 ノ モ ノ					
	箇所	面 積	産 物 數 量		價 額	箇所	面 積	産 物 數 量		價 額
用 材			薪 材	用 材				薪 材		
	ha	m <sup>3</sup>	m <sup>3</sup>	円	ha	m <sup>3</sup>	m <sup>3</sup>	円		
311	39.8711	98	95	12 866.83	305	181.5273	1 264	2 449	32 636.95	1
625	95.9369	309	89	27 147.82	141	155.6512	979	4 306	21 866.05	2
602	119.5650	374	160	26 437.48	290	216.5494	2 168	4 273	37 568.03	3
288	36.1063	140	111	8 427.41	114	83.5201	1 244	1 422	19 094.61	4
671	306.9511	233	118	81 984.29	196	168.4446	1 767	2 044	27 067.01	5
409	103.4853	206	83	21 746.58	90	130.7598	2 801	3 555	20 513.15	6
560	182.0267	53	47	40 225.21	192	177.3312	368	919	20 584.70	7
55	32.4788	86	28	11 139.62	125	104.3457	749	2 103	15 846.11	8
266	121.0079	42	108	43 286.57	157	132.4148	2 908	2 485	26 258.94	9
282	116.2138	52	16	22 886.95	124	146.0008	654	1 239	24 289.95	10
265	155.5963	57	200	30 533.50	173	110.4164	951	2 515	16 985.14	11
6	0.2992			601.50	2	0.8975		60	457.50	1
2	0.7160	51		441.00	3	0.0126	2		72.00	2
6	0.2799			67.75	18	12.4433	259	28	1 655.70	3
2	82.9437			19 666.00	2	0.7501	26	31	830.54	4
2	6.9996			2 150.90	1	3.4711	24	8	267.00	5
1	0.5236			780.00	1	0.0251			6.00	6
12	0.9381			218.90	1	4.4162	327	1 012	4 600.00	7
1	4.3765			486.00	3	0.7101			35.50	8
13	1.8842			160.20	1	0.4681		10	112.65	9
11	1.0523			154.40	3	1.0631	5	1	94.00	10
21	4.3307	22		710.47	2	0.2460			27.00	11
1	1.9051			701.00	1					12
1	0.0793			9.50	5	14.0866	6	13	1 122.60	13
1	7.2148			764.00	2	0.7934	6	6	161.80	14
3	1.5005	0	3	155.50	2	10.6553	11	0	1 295.00	15
8	0.3809			59.40	13	1.4758	132	50	623.25	16
1					1	2.5042		38	205.00	17
1	0.0952			10.00	1	0.4165		1	26.50	18
5	1.2536			373.50						19
113	22.8625	6	169	2 360.53	106	52.3240	152	1 255	4 863.60	20
55	15.9606			682.95						21
8	1.0152	51		1 042.50	6	0.9352	2	60	535.50	22
6	0.2799			67.75	18	12.4433	259	28	1 655.70	23
2	82.9437			19 666.00	2	0.7501	26	31	830.54	24
2	6.9996			2 150.90	6	5.4585	25	10	456.50	25
1	0.5236			780.00						26
64	23.2815	0	25	3 339.97	25	33.2660	484	1 092	7 993.25	27
182	40.5528	6	175	3 486.38	116	57.5633	155	1 294	5 513.65	28





13. 國有林野

年度	府縣	學校及社寺用地		農業用地		鑛泉用地		牧場	
		面積	料金	面積	料金	面積	料金	面積	料金
		ha	円	ha	円	ha	円	ha	円
1	直轄	0.0891	2	26.9623	1 934	42.3065	3 278		
2	直轄	0.2038	13	0.5749	53				
3	直轄	0.1837	6	0.2562	3				
4	直轄	0.2482	2						
5	直轄	0.0132	2	0.0232	0	0.0371	135		
6	直轄			0.0539	1				
7	直轄	0.0508	1						
8	直轄	0.2037	15	0.1516	14	0.1133	7		
9	直轄								
10	直轄								
11	直轄			5.9241	30				
12	直轄								
13	直轄					0.2065	12		
14	直轄			0.0469	1				
15	直轄	0.0036	0						
16	直轄	0.0111	0	6.6143	116				
17	直轄								
18	直轄			2.1142	70	0.5857	28		
19	直轄			6.3452	335				
20	直轄			0.2162	9				
21	直轄	0.0130	0	30.6197	510				
22	直轄	0.2297	4	0.8689	99				
23	直轄	0.1134	1	2.3892	60				
24	直轄			0.2478	4				
25	直轄					0.0402	1		
26	直轄					0.0810	2		
27	直轄			0.9345	12				
28	直轄					0.1323	3		
29	直轄			0.2354	78	4.7030	92		
30	直轄								
31	直轄			0.3401	12				
32	直轄					0.0484	2		
33	直轄			0.0018	0				
34	直轄								
35	直轄			0.4488	24	0.0982	4		
36	直轄			1.1330	27	0.1171	6		
37	直轄			2.0791	60	3.0182	150		
38	直轄			32.9034	1 261	0.0010	1		
39	直轄			7.5537	205				
40	直轄			11.3380	174	0.1067	1		
41	直轄	0.5620	2	1.3973	20	0.0004	0		
42	直轄			0.1598	11				
43	直轄			1.6041	86				
44	直轄			2.6619	12				
45	直轄	0.1683	1	88.1958	151				
46	直轄	0.2929	15	33.8824	2 322	42.3065	3 278		
47	直轄	0.4319	7	0.2562	3				
48	直轄	0.0640	3	0.0771	1	0.0371	135		
49	直轄	0.2037	15	6.1226	45	0.1133	7		
50	直轄	0.0147	0	11.0350	223	0.5857	28		
51	直轄	0.3561	6	33.4058	740	5.2114	112		
52	直轄	0.5620	2	61.4204	1 887	3.3416	162		
53	直轄	0.1683	1	88.1958	151				

有肥料林貸地 (續)

年度	府縣	採草地		漁場		養魚場		其他	
		面積	料金	面積	料金	面積	料金	面積	料金
		ha	円	ha	円	ha	円	ha	円
1	直轄	9 848.0211	16 004			0.3805	4	212.2046	4 798
2	直轄	9 844.4059	16 475			0.3805	6	225.1666	5 188
3	直轄	9 409.4310	14 887			0.3805	6	233.6010	5 441
4	直轄	9 682.5681	11 859			0.3805	6	332.9373	7 905
5	直轄	9 593.5517	11 883			0.2704	4	272.6382	7 887
6	直轄	9 398.9723	11 469			0.7494	8	229.5591	5 746
7	直轄	9 354.6264	11 406			0.7494	13	226.8288	4 382
8	直轄	9 242.3144	10 522			0.2704	4	252.5722	4 813
9	直轄	8 886.1249	9 753			0.2704	4	280.2361	4 795
10	直轄	8 997.0609	9 275			0.7034	3	305.6053	4 964
11	直轄	9 060.8932	9 605	0.0075	0	0.7034	4	322.3629	5 533
12	直轄							8.9235	525
13	直轄							2.1846	224
14	直轄							9.8225	547
15	直轄	98.1286	64					3.1301	28
16	直轄							8.6661	256
17	直轄							0.7006	20
18	直轄							5.5871	97
19	直轄							4.5355	74
20	直轄							0.2675	2
21	直轄							6.2829	80
22	直轄							8.5757	191
23	直轄							1.4107	21
24	直轄							20.3611	299
25	直轄	77.4900	44					14.1276	122
26	直轄	186.6542	82					1.1121	43
27	直轄							4.9546	43
28	直轄							12.1545	176
29	直轄							22.2986	250
30	直轄							3.2871	119
31	直轄							12.2664	142
32	直轄							2.0461	54
33	直轄							8.5317	88
34	直轄							22.6805	148
35	直轄							5.2279	75
36	直轄							12.2032	229
37	直轄							13.2786	94
38	直轄							13.8380	164
39	直轄							5.2714	79
40	直轄					0.7034	4	15.2516	192
41	直轄							9.0049	97
42	直轄							0.3092	4
43	直轄							9.5648	93
44	直轄							3.6295	74
45	直轄							3.1473	53
46	直轄							6.5870	64
47	直轄							7.4473	99
48	直轄							15.5747	527
49	直轄							11.2621	48
50	直轄							4.2403	66
51	直轄							0.3122	13
52	直轄					0.0075	0	0.6076	6
53	直轄							1.3762	6
54	直轄							0.3220	1
55	直轄							14.3752	868
56	直轄							12.0865	568
57	直轄	98.1286	64					15.8199	380
58	直轄	186.6542	82					52.2402	723
59	直轄							49.4913	610
60	直轄						0.7034	117.0579	1 367
61	直轄	5 259.1962	5 411					60.9699	1 016
62	直轄	3 516.9142	4 048	0.0075	0			0.3220	1





16. 國 有 林

Main table for National Forests, listing damage statistics by prefecture, year, and material type. Columns include: 年次 (Year), 被害林野 (Affected Forest/Wilderness), 被害面積 (Damaged Area), 被害總額 (Total Damage), 材積 (Volume), and 價額 (Value) for various materials.

備考 1. 累年比較欄ニ於テハ立方メートル及本以外ノ數量ハ省略セリ 2. 本ヲ以テ示セルハ幼齡林木ニシテ費用價算定ノモ

野 被 害 昭 和 十 一 年 中

Main table for Forest Damage in Showa 11, listing damage statistics by prefecture, year, and material type. Columns include: 年次 (Year), 被害林野 (Affected Forest/Wilderness), 被害面積 (Damaged Area), 被害總額 (Total Damage), 材積 (Volume), and 價額 (Value) for various materials.

ノナリ 3. 竹、副産物欄△印ヲ附セルハ土地滅失又ハ崩壊ノ損害價額トス





16. 國有林

Table with columns for year (年次), prefecture (府縣), area (面積), and various loss categories (損傷) including total value (總價額), material loss (材失), and bamboo loss (竹、副産物). Rows list prefectures from 1 to 53.

野被害 (續)

Table with columns for area (面積), total value (總價額), and detailed loss data for various categories (素、新、竹、副産物). Rows are numbered 1 through 53.





















18. 國 有 林

Table with columns: 年次 (Year), 營林署 (Forest Office), 犯罪事項 (Crime Item), 取 扱 總 數 (Total Cases), 犯人 (Offenders), 處 不 (Cases not processed), 總 數 (Total), 檢 査 (Check). Rows include 昭和 10, 11, 直 方 (Naifu), 佐 賀 (Sagami), 武 雄 (Takeo), 長 崎 (Nagasaki), 五 島 (Goshima).

野 犯 罪 昭 和 十 一 年

Table with columns: 起 分 (Start/End), 訴 有 罪 (Prosecution/Conviction), 無 罪 免 訴 刑 除 (Acquittal/Dismissal/Removal of Punishment), 公 訴 棄 却 (Dismissal of Prosecution), 未 決 (Undecided), 番 號 (Case Number). Rows include 昭 和 10, 11, 12, 13, 14, 15, 16, 17, 18, 19, 20, 21, 22, 23, 24, 25, 26, 27, 28, 29, 30, 31, 32, 33, 34, 35, 36, 37, 38, 39, 40, 41.

Table with columns: 管林署, 犯罪事項, 取扱總數, 前年末決, 現行犯, 非現行犯, 犯人不明件數, 總數, 不檢事, 微檢事. Rows include 對馬, 熊本, 菊池, 八代, 水俣, 人吉, 多良木, 竹田, 大分, 日田, 中津, 延岡, 美津, 高鍋, 宮崎.

Table with columns: 起訴處分, 起訴猶豫, 其他, 有罪, 執行, 執行猶豫, 無罪, 免訴, 刑ノ免除, 公訴棄却, 末決, 番號. Rows 1-43.











20. 森林 諸

Table with 11 columns: Year, Office, Total, Forest, Management, etc. Rows 1-11 and 1-46.

備考 1. 本表ハ國有林野經營ニ要シタル經費決算額ニシテ主トシテ營林署ノ業務ヲ知ラズトスル趣旨ニ依リ調製セリ 2. 事務費...

經 費 昭和十一年度

Table with 11 columns: Department, Fee, etc. Rows 1-11 and 1-46.

中備品費、消耗品費、通信運搬費、内國旅費、備入料、各所修繕費、標柱費、雜費ハ各署ヘ豫算配付セルニ付其ノ使用額ヲ計上シ圖書及印刷費...



2I. 收入豫算ニ對ス

年次又ハ科目			豫算決定額	測定済額	収入済額		
款	項	目					
昭和	ノ	1	6 034 255.00	7 221 318.21	6 284 338.02		
		2	6 447 968.00	7 033 389.46	6 289 233.41		
		3	6 583 901.00	6 776 799.14	6 607 202.02		
		4	7 079 124.00	6 958 132.16	6 400 604.84		
		5	8 651 492.00	7 641 251.98	6 715 401.50		
		6	7 512 094.00	6 481 129.08	5 933 646.05		
		7	4 806 678.00	4 930 439.66	4 558 935.35		
		8	4 219 549.00	4 923 593.08	4 445 958.42		
		9	5 073 713.00	5 880 558.78	5 678 991.35		
		10	5 736 191.00	6 004 541.21	5 831 940.57		
		ノ	11	6 300 004.00	6 493 427.58	6 345 458.41	
常	ノ	1 總 額	6 298 324.00	6 490 997.46	6 343 028.29		
		2 總 額	6 290 045.00	6 482 384.69	6 334 415.52		
		官業及官有財産收入	森 林 收 入	3 木竹拂下代	2 732 738.00	2 700 217.65	2 672 696.65
				4 斫伐製品拂下代	3 251 405.00	3 451 082.34	3 340 846.41
				5 雜種物拂下代	11 381.00	11 861.63	11 861.63
				6 地所貸下代	39 632.00	74 485.72	74 484.52
				7 林野附帶設備使用料	21 836.00	20 084.90	20 083.37
				8 林野拂下代	206 215.00	185 735.21	184 823.75
				9 沖繩山拂下代	1 948.00	2 260.26	1 778.08
		官有物貸下料	10 牛馬放牧料	10 牛馬放牧料	2 368.00	3 749.64	3 749.64
				11 辦賃約	8 574.00	7 390.09	7 070.97
				12 雜 收	13 915.00	25 425.98	16 929.23
		13 雜 收	33.00	91.27	91.27		
14 總 額	92.00	89.00	89.00				
雜 收	恩給法納金	15 建物貸下料	92.00	86.00	86.00		
		16 地所使用料	—	3.00	3.00		
		17 總 額	7 942.00	8 279.52	8 279.52		
入	利子收入	18 文官納金	7 942.00	8 279.52	8 279.52		
		19 總 額	41.00	72.91	72.91		
		20 利子收入	41.00	72.91	72.91		
入	雜 入	21 總 額	204.00	171.34	171.34		
		22 返納金	33.00	5.34	5.34		
		23 獵區狩獵承認料	171.00	166.00	166.00		
臨時部	官有物拂下代	24 總 額	1 680.00	2 430.12	2 430.12		
		25 總 額	1 680.00	2 430.12	2 430.12		
ノ	ノ	26 物品拂下代	1 680.00	2 430.12	2 430.12		

ル實收比較 昭和十一年度

不納缺損額	收入未済年度へ繰越額	豫算決定ニ對シ収入済額ノ差		年次又ハ番號
		増	減	
2 455.82	934 524.37	250 083.02	158 734.59	1
5 771.99	738 384.06	—	—	2
4 001.92	165 595.20	23 301.02	—	3
189.56	557 337.76	—	678 519.16	4
616.12	925 234.36	—	1 936 090.50	5
2 254.00	545 229.03	—	1 578 447.95	6
1 701.04	369 803.27	—	247 742.65	7
2 132.79	475 501.87	226 409.42	—	8
237.33	201 930.10	604 678.35	—	9
2 690.62	169 910.02	95 749.57	—	10
8 496.50	139 472.67	45 454.41	—	11
8 496.50	139 472.67	44 704.29	—	1
8 496.50	139 472.67	44 370.52	—	2
—	27 521.00	—	60 041.35	3
—	110 235.93	89 441.41	—	4
—	—	480.63	—	5
—	1.20	34 852.52	—	6
—	9.53	—	1 752.63	7
—	911.46	—	21 391.25	8
—	482.18	—	169.92	9
—	—	1 381.64	—	10
—	319.12	—	1 503.03	11
8 496.50	0.25	3 014.23	—	12
—	—	58.27	—	13
—	—	—	3.00	14
—	—	—	6.00	15
—	—	3.00	—	16
—	—	337.52	—	17
—	—	337.52	—	18
—	—	31.91	—	19
—	—	31.91	—	20
—	—	—	32.66	21
—	—	—	27.66	22
—	—	—	5.00	23
—	—	750.12	—	24
—	—	750.12	—	25
—	—	750.12	—	26

22. 國有林野官行造林 林業労働者

Table with columns for year (年次), office (営林署), and personnel statistics (人員) categorized by gender (男/女) and role (専業者/兼業者). It includes a total amount column (給額) and a list of 46 offices.

備考 1. 本表人数ハ雇傭期間ノ長短ニ拘ラズ當該年度内ニ於テ國有林事業又ハ公有林野官行造林事業ニ従事セル者ヲ調査シトシテ主ナル業務ニ就テ計上シアルモノトス 2. 人数ニシテ營林署間又ハ局署間ニ於テ重複スルモノアルトキハ

人員及給料 總數 昭和十一年度

Table showing personnel and salary statistics (人員及給料) for 1930, categorized by gender and role (専業者/兼業者). It includes a total amount column (給額) and a list of 46 offices.

同一人ニシテ二回以上雇傭セラレ又ハ二種以上ノ事業ニ従事シ若クハ二箇所以上ノ土地ニ於テ雇傭セラレタルモノハ總テ之ヲ一人トシテ計上スルモノトス 3. 本表ノ専業者トハ專ラ國營林業ニ従事スルモノ、兼業者ハ然ラザルモノトス

22. 國有林林業労働者

Table with columns for year, sex, total number, and professional status. It lists data for various forest management offices (e.g., 昭和, 直方, 福岡) from 1941 to 1945.

備考 人頭數欄ニ於テ△印ヲ附セルハ主トシテ公有林野官行造林事業ニ従事スルモノトス 但シ昭和二年度以前ハ不詳

人員及給料林業労働者 總數

Table with columns for material, total number, professional status, and sex. It lists data for forest workers from 1941 to 1945, including total counts and breakdowns by gender.

22. 國有林業労働者

Table with columns for year (年次), forest office (営林署), total number of employees (延べ人員), and total wages (給額). It is divided into sections for total employees, professional workers (專業者), and non-professional workers (兼業者), each further subdivided by gender (男, 女).

備考 人数欄ニ於テ△印ヲ附セルハ同一人ニシテ二以上ノ事業ニ従事シ他ノ事業ト重複ニ係ルモノトス

人員及給料林業(續) 採伐事業従事者

Table with columns for material (料), personnel (人員), and wages (給料). It is divided into sections for professional workers (專業者) and non-professional workers (兼業者), each further subdivided by gender (男, 女). The table includes detailed data for various forest offices and their respective employees and wages.

22. 國有林業勞動者

Table of National Forest Workers with columns for year, gender (male/female), total number, specialized workers, and general workers, along with corresponding salary amounts (total, specialized, general).

人員及給料 (續) 造林事業從事者

Table of Personnel and Salary for Afforestation Work with columns for year, gender, total number, specialized workers, and general workers, along with corresponding salary amounts (total, specialized, general).

22. 國有林業勞働者

Table with columns for year, sex, total, professional, and non-professional counts for forestry workers. Rows include years 1-11 and various locations like 直方, 五對, 八水, etc.

人員及給料 (續) 土木事業従事者

Table with columns for material, person, and head counts for civil engineering workers. Rows include years 1-11 and various locations like 103, 30, 2104, etc.







22. 公有林野官行造林林業

Table with columns for year (年次), office (管林署), sex (男/女), and employment status (總數, 專業者, 兼業者). Rows list various offices from 1 to 46, including locations like 直福, 佐賀, 武長, etc.

備考 人頭數欄=於ケル△印ハ同一人=シテニ以上ノ事業=從事シ他ノ事業ト重複スルモノトス

労働者人員及給料 (續) 造林事業従事者

Table with columns for office (管林署), sex (男/女), employment status (專業者, 兼業者), and salary (給料). Rows list various offices from 1 to 46, including locations like 直福, 佐賀, 武長, etc.



22. 公有林野官行造林林業

年次	營林署	人員						給額	
		總數		專業者		兼業者		男	女
		男	女	男	女	男	女		
昭和	1	100	14			100	14	132	10
2	171				171			250	
3	150				150			178	
4	396	1			396	1		522	1
5	385	5			385	5		400	4
6	510				510			373	
7	850	61			850	61		631	30
8	1555	395	3		1552	395		1111	193
9	912	27			912	27		668	13
10	497	4	7		490	4		367	2
11	237	29			237	29		208	16
1	直方	19			19			21	
2	直方								
3	直方	60	2		60	2		54	1
4	直方								
5	直方	4			4			4	
6	五對								
7	五對								
8	五對	51			51			43	
9	五對								
10	五對								
11	八水								
12	八水								
13	八水								
14	八水	28			28			25	
15	八水								
16	竹大	19	27		19	27		15	15
17	竹大	32			32			28	
18	日中								
19	日中								
20	日中								
21	延美	8			8			7	
22	延美								
23	延美								
24	延美								
25	延美								
26	高小								
27	高小								
28	高小								
29	高小								
30	高小								
31	都飯								
32	都飯								
33	都飯								
34	都飯								
35	都飯								
36	鹿加								
37	鹿加								
38	鹿加								
39	鹿加								
40	鹿加	16			16			11	
41	鹿上								
42	鹿上								
43	鹿上								
44	鹿上								
45	鹿上								
46	本局								

勞働者人員及給料 (續) 其他ノ事業従事者

年次	專業者	兼業者	頭數				年次 又ハ 番號
			總數		專業者		
			男	女	男	女	
1						1	
2						2	
3						3	
4						4	
5						5	
6						6	
7						7	
8						8	
9						9	
10						10	
11						11	
12						12	
13						13	
14						14	
15						15	
16						16	
17						17	
18						18	
19						19	
20						20	
21						21	
22						22	
23						23	
24						24	
25						25	
26						26	
27						27	
28						28	
29						29	
30						30	
31						31	
32						32	
33						33	
34						34	
35						35	
36						36	
37						37	
38						38	
39						39	
40						40	
41						41	
42						42	
43						43	
44						44	
45						45	
46						46	









24. 國有林業労働者疾病死傷 總數 昭和十一年度

Table with columns for year, forest office, total number, and categories of disease, injury, and death. Includes a detailed list of forest offices and their respective statistics.

備考 本表ハ國營林業ノ爲發生セルト否ト問ハズ屆備中ニ起レルモノニシテ疾病負傷ニ依リ三日以上休業スルニ至リタル

24. 國有林業労働者疾病死傷 總數

Table with columns for total number, disease, injury, and death counts, broken down by month from 1 to 11. Includes a final summary row for the total.

程度ノモノニ付調査シアルモノトス

24. 國有林業労働者疾病死傷 (續) 伐木造材

Table with columns for year (年次), forest office (營林署), total count (總數), and categories for illness (疾病者數), injury (負傷者數), and death (死亡者數). Each category is further divided into 'public duty' (公務) and 'private duty' (基因) counts.

24. 國有林業労働者疾病死傷 (續) 製材

Table with columns for year (年次), total count (總數), and categories for illness (疾病者數), injury (負傷者數), and death (死亡者數). Each category is further divided into 'public duty' (公務) and 'private duty' (基因) counts. Includes a 'year number' (年次) column on the right.





24. 國有林林業労働者疾病死傷 (續) 製炭

Table with 13 columns: Year, Total, Sick, Injured, Dead, and sub-categories for each. Rows include years 1-11 and various forest offices like 直福佐武長, 五對熊濱菊, etc.

24. 國有林林業労働者疾病死傷 (續) 森林土木

Table with 13 columns: Year, Total, Sick, Injured, Dead, and sub-categories for each. Rows include years 1-11 and various forest offices like 方岡賀雄崎, 島馬本町池, etc.









25. 國有林 林業 勞働者扶助 總數

公有林野官行造林

Table with columns for year (年次), forest type (營林), and various categories of assistance (扶助) including medical (疾病), injury (負傷), and death (死亡). It includes sub-columns for 'number of cases' (件數) and 'amount' (金額).

備考 扶助件數ニ括弧ヲ附セルハ二種以上ノ扶助ヲ受ケタルモノニ係ル重複件數トス

働者扶助 總數 昭和十一年度

Table showing detailed breakdown of assistance amounts (金額) for various categories: medical (療治料), labor (休業扶助料), disability (障害扶助料), etc., with columns for 'number of cases' (件數) and 'amount' (金額).





