



スピーニング 絞り 部品



石英紫外線燈浴室

業 營 品 目

- 各種高級照明器具
- 各種工場用照明器具
- 各種信號燈投光器
- 特許シボリシーリングライト
- 特許シボリグローブホルダー
- 特許アルマイトシボリセード
- 特許シボリ紫外線燈浴室
- 特許シボリ赤外線燈
- 特許シボリ人工高山太陽燈
- 醫療化學電氣機械
- 航空機船舶鐵道
- 電車自動車用品
- 無線電信電話部分品
- プレス 抜 絞
- スピーニング 絞
- 各種金屬飯金加工絞



東京 絞 工 業 所

所長 濱 中 一 之 丞

東京市品川区東品川四丁目一―二番地  
電話高輪(44) 0725・6305・6405番  
振替口座東京 4 8 8 6 9 番



配電盤組立工場の一部



分電盤組立工場の一部

業 營 品 目

- |   |   |
|---|---|
| <p>(電機部)</p> <ul style="list-style-type: none"> <li>配電盤、及配電器具、</li> <li>キャビネット、自動盤</li> <li>抵抗器、電氣熔接機、</li> <li>電熱器、電氣線、電</li> <li>氣鐵道用電氣機器、</li> <li>計器類、電動機、發電</li> <li>機、變壓器、製作、修</li> <li>理、販賣</li> </ul> | <p>(機械部)</p> <ul style="list-style-type: none"> <li>各種陸上機械、器具</li> <li>各種機械据付</li> <li>(工事部)</li> <li>發電所、變電所、電</li> <li>燈電力、電氣鐵道送</li> <li>電線</li> <li>其他一般電氣工事</li> </ul> |
|---|---|

東京太田電機製作所

營業所 東京市品川区東品川四の一〇〇  
工場 東京市品川区東品川四の一〇一  
電話高輪(44) 三 七 四 五 番

耐 爆

トーゴー・フレキシブル フューズ  
特許 No. (213488)



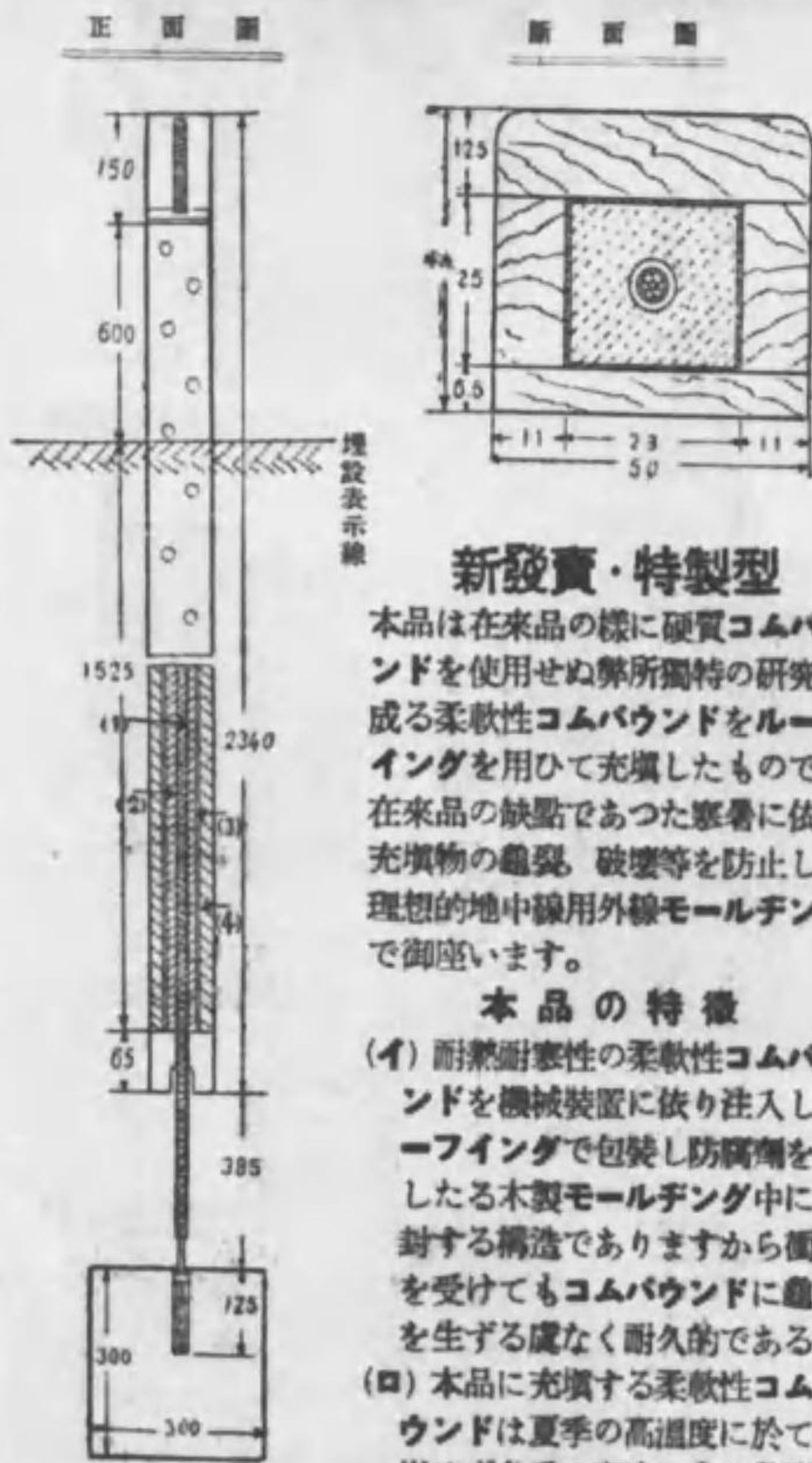
キャビネット スキツチ  
(特許 No. (217928))



御一報次第カタログ呈上致シマス



# 神保式特製型 地中線用外線 モールディング



- (1) 導線  
(2) コムパウンド  
(3) ルーフイング  
(4) 木

〔型録贈呈〕



製造元

## 東洋コムパウンド製造所

工場 川崎市上丸子一四六三番地  
電話 中原一四六三番地  
営業所 東京市芝區田村町二丁目十二番地  
電話 銀座(57)五六四番

# 絶縁 電氣

## ドンウパムコ

### 製品種目

地中線 用コムパウンド  
變壓器 用 充 填コムパウンド  
蓄電池 用 特 種コムパウンド  
ネオン、ラジオトランス用コムパウンド  
乾電池 用コムパウンド  
外線モールディング 用コムパウンド  
コムミュニテーター 用コムパウンド  
特種耐熱耐寒柔軟性コムパウンド  
電機配線器具  
神保式特許外線モールディング

海軍工廠、鐵道局御用  
逓信省、南滿洲鐵道會社御用

## 東洋コムパウンド製造所

營業所 東京市芝區田村町二丁目十二番地  
電話 銀座(57)五六四番  
工場 川崎市上丸子一四六三番地  
電話 中原一四六三番



# テレビアン

1937年のラジオ



山中電機株式会社

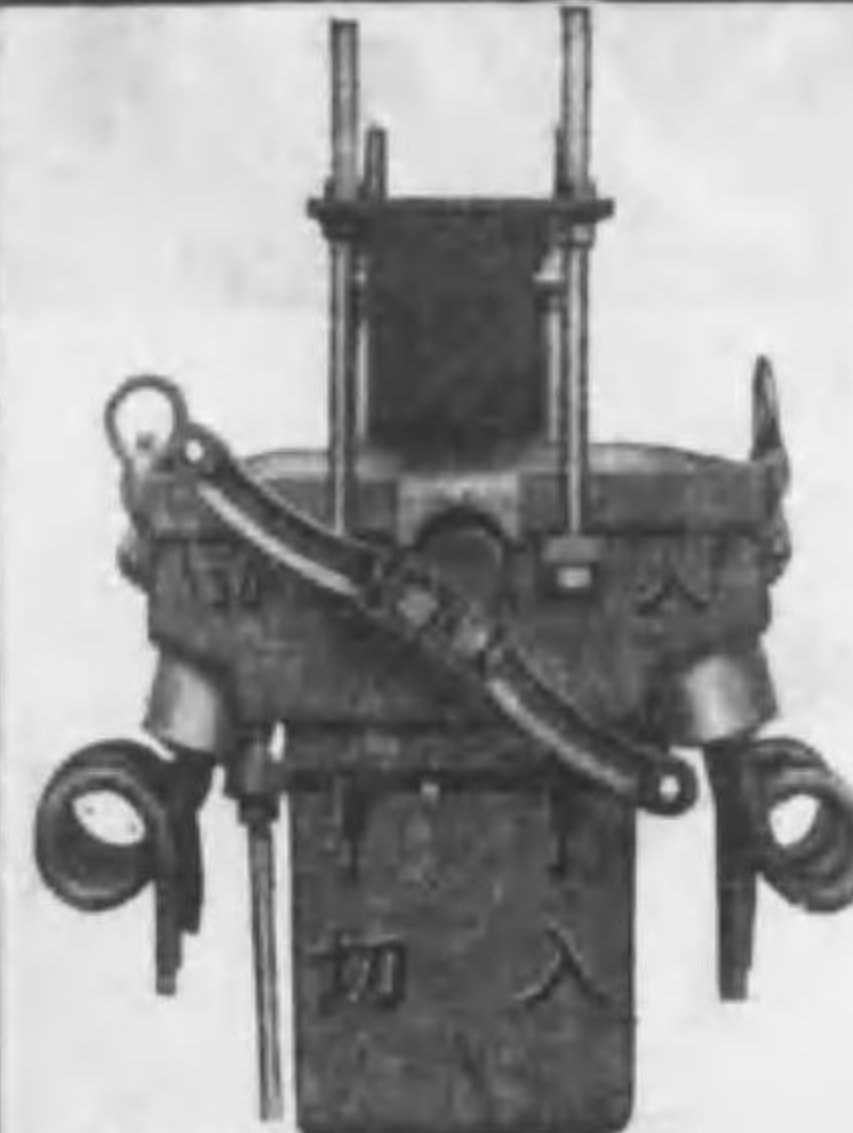
東京・穴森二丁目



## 神谷電機製作所

東京市品川区北品川五丁目四四六番地  
電話 高輪 (44) 5932 番

KD 式特許



KD-1 柱上油入開閉器



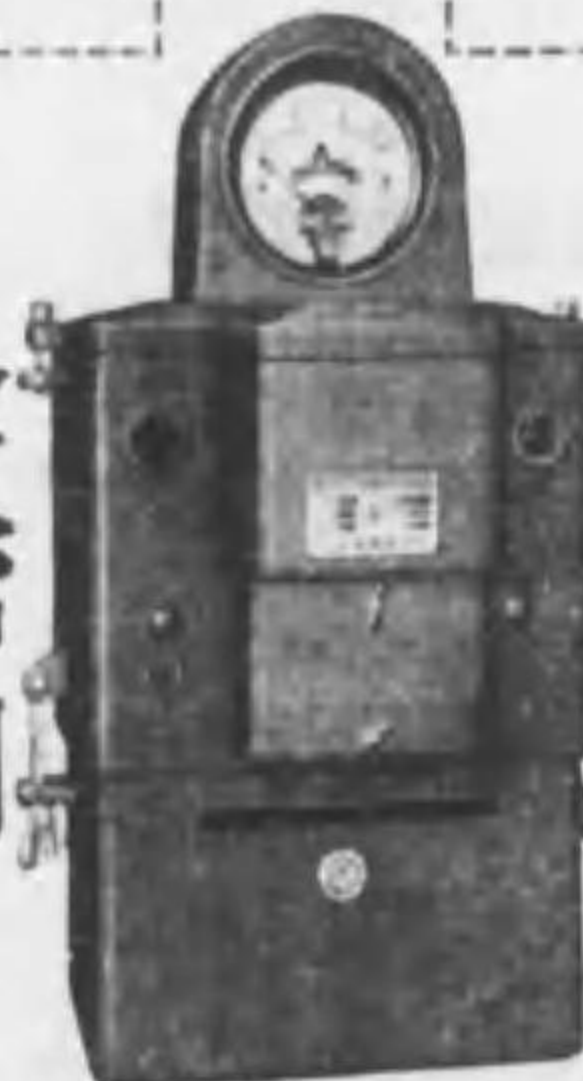
KD-3 柱上過負荷遮断器

型録贈呈



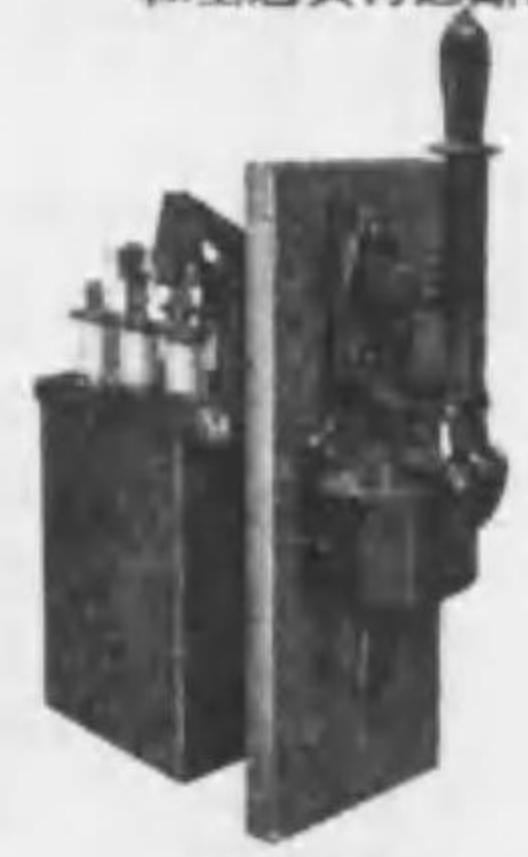
KD-5 低圧密閉油入遮断器

全密閉



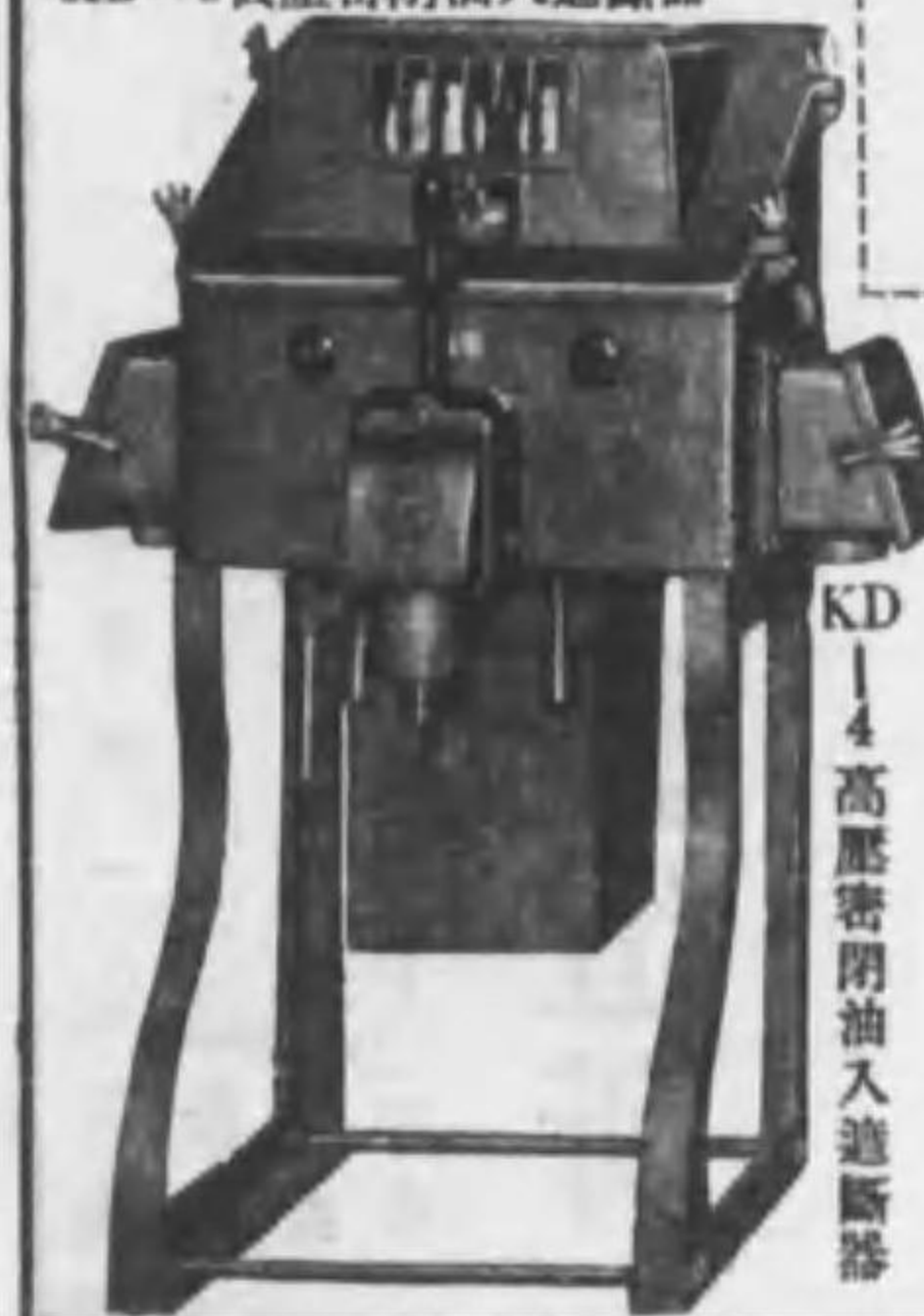
KD-16 密閉電磁油入開閉器

自動式



KD-2 配電盤油入遮断器

器具の一般



KD-4 高圧密閉油入遮断器

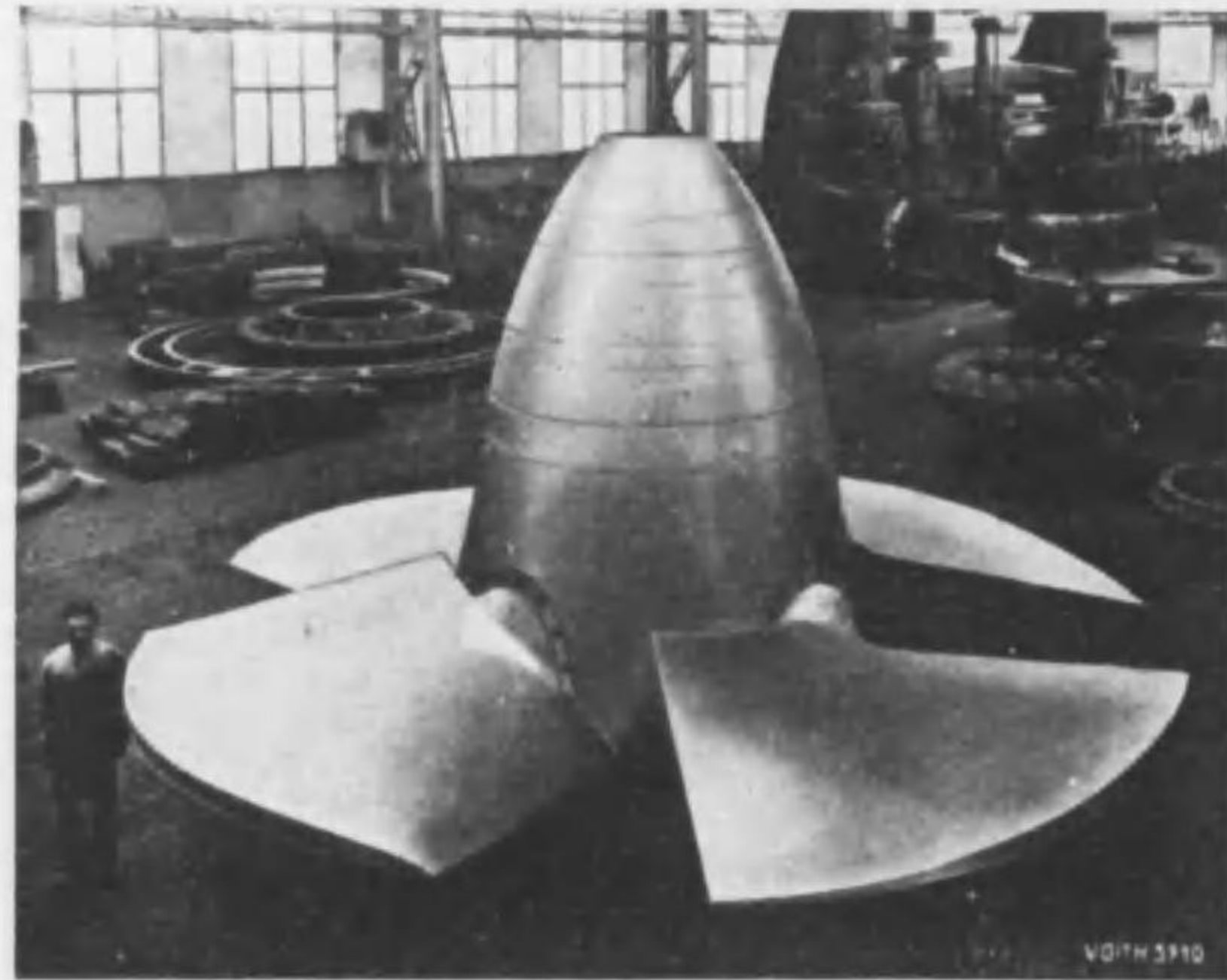


KD-8 密閉 Y-Δ電磁器









シユウオースタツト 39,500 H. P. ランナー

# 「フオイト」カプラン型水車

- 「フオイト」供給ニ係ル著名ノ「カプラン」水車
  - リールブルグ、シユウオースタツト發電所 二臺  
落差 三九尺。三九、五〇〇馬力。
  - マイセニツク發電所 二臺  
落差 六五尺。一一、一五〇馬力。
  - スケンスフォルテン發電所 二臺  
落差 六四・五尺。一八、四〇〇馬力。
  - グレインフォルワス發電所 一臺  
落差 七四尺。二〇、五〇〇馬力。
  - ラマイア發電所 一臺  
落差 二七尺。一九、〇〇〇馬力。
  - ダイシヨイ發電所 一臺  
落差 一〇一尺。三六、〇〇〇馬力。
  - バイエル、アルミニウム會社ワツサーブルグ發電所 十五臺  
落差 二五―二九尺。六、三〇〇馬力。
- 落差水量ノ變化大ナル發電所ニ採用シテ大利アリ、1・2 水量ニテ 9%、3・4 ニテ 5% フランシス型ニ比シテ能率優秀ナリ
- 各種水車供給八百五十五萬馬力

「フオイト」製造所代表者  
**株式會社 エル、レイボルド商館**

東京市日本橋區吳服橋三ノ七  
 電話日本橋二二二一―二二二五

創業明治二十四年



弊社ニテ電氣工事一式施工ノ三菱銀行本店新館  
(工期2ヶ年 請負額159,000圓)

## 電氣工事

都市建築附帶電氣設備  
 送電線路・配電線路・發電所  
 内外一般電氣工事設計監督請負

## 電氣機械

電氣機械器具製造輸入販賣  
 特許屋井乾電池總代理店  
 森式照明器具特約代理店

## 株式會社 電友社

電話銀座二四番 八五七番  
 本社 東京市京橋區銀座八丁目一(銀座大通)  
 出張所 大 阪・名古屋・仙 臺



工請電乾電蓄電被電舶	鐵軍中增無電交電	營業 種目
事氣球電電電電電	道用繼幅線信換話	
材負工電避電コ覆時	通通裝裝	
販一雷器器下線計	信信	
賣並式池器器	機機置置機機機機	



### 沖電氣株式會社

東京市麴町區丸ノ内一ノ六  
 (東京海上ビル新館二階)  
 電話丸ノ内(23) 自一八二一  
 至一八二七番

支店 大阪・大連  
 出張所 札幌・名古屋・神戸・廣島・門司・福岡  
 熊本・京城・奉天・新京・哈爾濱・天津  
 代理店 大倉商事株式會社 臺北 其他各地



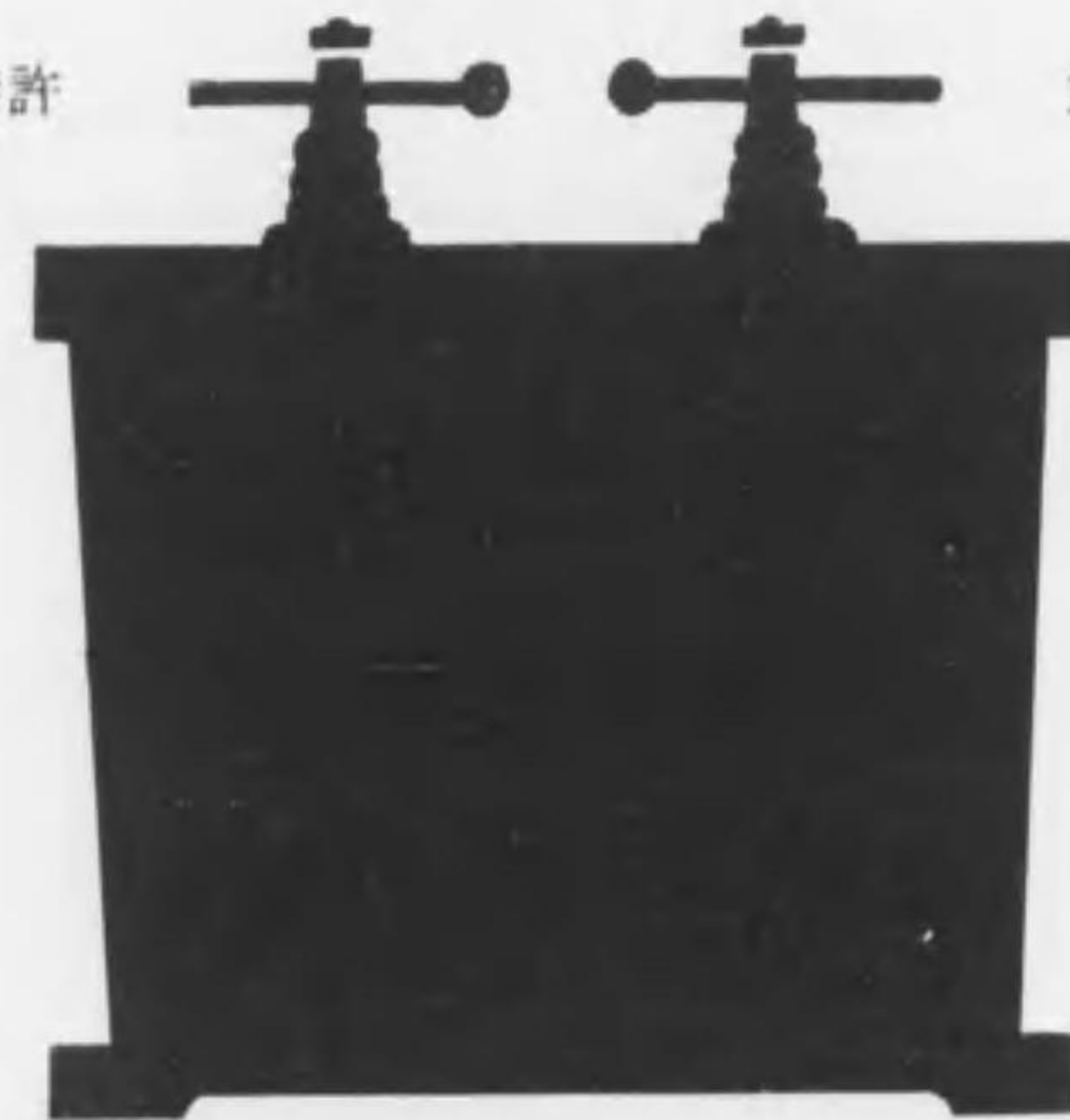
# CONDENSER

海軍省 陸軍省 遞信省 御指定  
 鐵道省 日本放送協會  
 各帝國大學

蓄電器に関する特許

並に實用新案

- No. 101606
- No. 199881
- No. 204944
- No. 204718
- No. 264838
- No. 205223
- No. 204715
- No. 205702
- No. 103039
- No. 106496
- No. 184759
- No. 184760
- No. 189960



- No. 189966
- No. 191898
- No. 191936
- No. 192403
- No. 194058
- No. 195055
- No. 195056
- No. 196357
- No. 198337
- No. 198338
- No. 206862
- No. 206949
- No. 206950

各種紙・雲母・空氣蓄電器  
 營業種目 無線送受信機・彫刻機  
 其他各種測定器類

## 株式會社 三陽社製作所

東京市大森區新井宿七丁目二〇番地  
 電話高輪 6958・6623 大森 5500・6336







ELECTRICAL  
YEAR-BOOK  
1937

# 電氣年鑑

第二十二回 (昭和十二年)

東京

合資會社 電氣之女社發行

## 三 菱

イタルスリクシヨナタビ  
ツエリターイターイビ  
水カターイターイビ  
ユングストロムターイ  
發電用ターゼル機開  
熔接並銲接鋼管  
堅型水管式汽罐  
セフシヨナル水管式汽罐  
鐵塔・鐵構類

三菱重工業株式會社

長崎造船所  
神戸造船所  
横濱造船所

THE ELECTRICAL YEAR-BOOK 1937



終