

工學部紀要 第八冊 第六號

圓筒内ノ非等温層流ニ關スル理論的研究

工學士 山縣 清

工學彙報 第十四卷 第三號

「ゴム」ノ高壓熱分解ニ關スル研究(第六報)

工學士 加藤 常太郎

「ゴム」ノ高壓熱分解ニ關スル研究(第七報)

工學士 加藤 常太郎

強化硝子ノ強サ

理學博士 二神 哲五郎

硅弗化水素酸ノ滴定

工學士 伊藤 尚

「アルカリ」法ニヨル容量分析法ノ研究

工學博士 向井 參之充

同 第十四卷 第四號

「デユコール」銅ノ高温度ニ於ケル引張試驗

工學士 山口 忠

鹹水精製殘渣ヨリ苦土鹽類ノ回收及利用ノ研究

工學博士 西川 虎吉

(第二報) 無水鹽化「マグネシウム」ノ製造

工學博士 奥野 俊郎

再生ゴムノ品質ト使用ニ關スル二、三ノ知見

工學博士 中尾 信之

「セメント」糊ノ研究(1) 水和ノ程度ニツイテ(1)

工學士 篠原 謹爾

臭化銀「セラチン」乳劑ニ關スル研究

工學士 和田 正雄

(第七報) 乳劑沈澱時ニ於ケル硝酸銀溶液ノ濃度ノ變化ガ乳劑ノ性質ニ及ボス影響

同 第十四卷 第五號

臭化銀「セラチン」乳劑ニ關スル研究

工學士 和田 正雄

(第八報) 乳劑沈澱時並ニ第一熱成中ニ於ケル硝酸銀溶液ノ濃度ノ變化ガ乳劑ノ性質ニ及ボス影響

工學士 和田 正雄

「スペクトル」ニヨル定量分析法ノ研究

工學士 和田 正雄

(第二報) 弧光ニヨル「アルカリ」金屬ノ「スペクトル」線ノ強サニ及ボス「アルカリ」土類金屬ノ影響

工學博士 宮川 一夫

「アントラセン」油ヨリ「ナフタリン」ノ合成

工學士 宮川 一夫

(第一報) 高壓水素下ニ於ケル「アントラセン」ノ熱分解

工學士 宮川 一夫

「アントラセン」油ヨリ「ナフタリン」ノ合成

工學士 宮川 一夫

(第二報) 高壓水素下ニ於ケル熱分解ノ條件

工學士 宮川 一夫

磁化セル強磁性體觸媒ノ觸媒作用

理學博士 小林 正之

同 第十四卷 第六號

熱化學的數値ヨリ、遊離「エネルギー」、平衡恒數ノ近似計算並ビニ其ノ應用ニツイテ

工學士 坂井 渡

日本刀鍛錬ノ研究(第一報)

工學博士 谷村 原

任意ノ曲斜面ニヨル帆前飛行機ノ風乘リ上昇域ニ就テ

工學博士 谷村 原

○出版(工學部紀要、工學彙報)

同 第十五卷 第一號

臭化銀「セラチン」乳劑ニ關スル研究

(第九報) 乳劑沈澱時ニ於ケル硝酸銀溶液ノ濃度ト臭化「アムモニウム」溶液ノ濃度ノ相互ノ變化ガ乳劑ノ性質ニ及ボス影響

九州帝國大學船型試驗水槽ニ就テ

溶解度ニ關スル研究(第六報)

混成溶媒ノ溶解力(其三)

臭化銀「セラチン」乳劑ニ關スル研究

(第十報) 市販ニアル國產寫眞印畫用乳劑ノ解像力及ビ粒狀性ニ就テ

人絹芒硝ヨリ苛性曹達及硫酸ノ製造

(第五報) 芒硝水溶液ノ水銀法ニヨル電解(I)

同 第十五卷 第二號

「上反リチ有スル單葉翼ノ誘導抗力ニツイテ」ニ對スル訂正ト補遺

尿素ニ關スル研究

(第一報) 二三無機鹽類ノ飽和水溶液蒸氣壓ニ關スル研究

硝子ノ材料力學的研究(第一報)

Cu₂Sn₂ノ陽極動作ニ就テ

工學士	和	田	正	雄
工學士	上	野	敬	三
理學博士	三	宅	三	郎
理學士	杉	藤	臣	一
工學士	和	田	正	雄
工學士	江	口	一	三
工學博士	奥	野	俊	郎
工學士	坂	井	光	正
工學士	近	藤	一	夫
工學士	坂	井	渡	夫
理學博士	二	神	哲	五
工學士	會	田	軍	太
工學士	伊	藤	太	夫
工學士	伊	藤	太	夫

農學部紀要 第六卷 第四冊

注射法ニ依リ研究セラレタル腹瀉類ノ一種 *Epimemia vertucosa*ノ吸收及排泄ノ機構

農學部學藝雜誌 第八卷 第四號

刀豆ノ種類ト含有「ウレアーゼ」ノ性質

第二報 主トシテ「ウレアーゼ」粒子ノ大サニ就テ

地上部外圍氣中ニ存スル酸素ノ根ノ生長及ビ根端細胞分裂ニ及ボス影響ノ有無ニ就テ

木材粉ノ眞比重ニ就テ

日本産 *Rhus* 屬樹種ノ果實ニ於ケル蠟分並ニ油脂狀物質ノ發生經過ト其ノ性状ニ就テ

大蒜 殺菌作用ニ就テ

第三報 主トシテ消化器内殺菌性食品調製ニ對スル應用ニ就テ

桑樹ノ枝條並ニ根ニ於ケル水分及ビ貯藏物質含有量ノ季節的變化ニ就テ

植物體組織粉末吸濕度ノ變化並ビニソノ粉末比重トノ關係

同 第九卷 第一號

日本ニ於ケル細菌寄生ノ植物病害

(八) *Bacterium solanacearum*ノ新寄主植物

○出版(農學部紀要、農學部學藝雜誌)

農學博士	北	川	松	之	助
農學士	代	居	三	郎	
理學博士	小	島	均		
農學博士	長	澤	武	雄	
農學士	原	田	盛	重	
農學博士	北	川	松	之	助
農學士	野	田	育	春	
農學士	田	口	亮	平	
理學博士	綱	顯	理	一	郎
農學士	大	槻	文	夫	
農學士	瀧	元	清	透	

日本産 *Rhus* 屬樹種ニ於ケル乳液中ノ蛋白質結晶ノ性状並ニソノ類
縁關係ニ就テ
ゑんどうノ根ニ於ケル伸長生長及細胞分裂ニ對スル「ヘテロオーキ
シン」ノ作用ニ就テ

Pentosan 定量ニ就テ

植物體ノ多汁度ヲ表示スル方便トシテノ組織粉末比重ト細胞液濃度
高等植物ニ於ケル細胞膜質ノ消長關係特ニ木化現象ニ關スル生理學
的研究

第Ⅱ報 葉内「セルロース」含有量ノ日變化及ビ一新表示法「セ
ルロース法」ニ就テ

産卵鶏ノ飼料トシテ動物性蛋白質ト植物性蛋白質ノ比較試驗

法文學部紀要 十周年記念哲學史學文學論文集

宋明儒學ニ關スル一考察
— 心即理ノ思想ノ發展 —

ルツソノノ國家論

默照體驗ノ意義

バルト神學ノ根本問題

學習過程ニ於ケル禁止及ビ促進ノ問題

カント哲學ニ於ケル道德的目的論ノ意義ニツイテ

人格ノ社會的規定

知覺的空間ノ構造ニ關スル實驗的研究 第六報告

知覺ニ於ケル恒常性ノ發達ノ問題— 方法論ヲ中心論トシテ—

ハプスアルダ・アルボン兩朝爭覇時代ナント敕令廢止前ノ時期

ニ於ケル北歐小國ノ動容

孫吳ノ對外發展ト遠東トノ關係

便錢ノ語義ヲ論シテ唐宋時代ニ於ケル手形制度ノ發達ニ及ブ

西大寺本金光明最勝王經ノ白點ニツイテ

英和及和英辭書ノ發達(明治二十一年迄)

新々ニ發見サレタクライスト書翰ニツイテ

梵詩リツ・サンハータ和譯

愛— 言學ニヨツテ語ル哲學

九州方言通信調査概要
附錄 接續助詩「ノニ」ノ九州方言訛分布
Montaigne et la Sagesse Extrême— Orientale.

同 十周年記念法學論文集

手形ノ嚴格性ニ就テ

ヘーゲル國家論ニ於ケルフアツシヨ的要素

○出版(法文學部紀要)

農學士 原 田 盛 重

理學博士 小 島 均

農學士 濱 田 松 吉 郎

農學士 高 野 一 郎

農學士 山 下 知 治

農學士 藤 田 光

農學士 濱 田 松 吉 郎

農學士 栗 飯 原 信 次 郎

農學士 藤 野 乃 武 男

文學士 楠 本 正 繼

文學士 中 島 愼 一

文學博士 佐 久 間 鼎 鼎

文學博士 佐 野 勝 也

文學士 矢 田 部 達 郎

文學士 新 開 長 英

文學士 田 中 晃

文學博士 秋 重 義 治

文學博士 長 壽 吉

文學士 重 松 俊 章

文學士 日 野 開 三 郎

文學士 小 牧 健 夫

文學博士 豊 田 實 夫

文學士 小 牧 健 夫

文學士 小 野 島 行 忍 夫

文學士 佐 藤 通 次 郎

文學士 吉 町 義 雄

Seichi Naruse

法學博士 野 津 務

法學士 今 中 次 廣

裁判官ト陪審トノ職分	法學士 田 中 和 夫
近世懲役刑小考	法學士 金 田 平 一 郎
熊本藩刑法研究序章	法學士 宇 賀 田 順 三
北九州五都市合併問題ノ檢討	法學士 野 見 山 温
歐羅巴中世紀ニ於ケル平和觀念	法學士 佐 治 謙 讓
中世國際仲裁々々判制度ノ特異性ノ根據トシテ	法學士 田 村 豊
個人主義的民主々々義國家觀ト國家法人說	法學士 林 田 和 博
英國ニ於ケル略式刑事手續	法學士 阿 武 京 二 郎
行政法ノ類型	法學士 舟 橋 諄 一
生命權侵害ニ基ク損害賠償請求權ニ關スル私法論	法學士 武 藤 智 雄
意志表示ノ錯誤	法學士 河 村 又 介
民法第九十五條ノ理論ト判例	法學博士 大 澤 章
羅馬法ノ展開	法學士 菊 池 勇 夫
マンキバーチオトマヌミツシオヲ中心トシテ	
憲法ニ關スル伊東巳代治ノ意見ヲ中心トシテ	
安全保障ニ於ケル相互援助條約ノ地位	
勞働契約ノ本質	
ソノ社會法的性質ニツイテ	

福岡醫學雜誌 (本雜誌ハ九州帝國大學醫學部ト密接ノ關係アルヲ以テ茲ニ掲ク)

明治四十年六月第一卷第一號ヲ發行シ一年十二冊ヲ以テ一卷トシ本學醫學部各教室ノ學術的報告ヲ蒐

集出版シ來リ目下第三十三卷第五號ヲ發刊セリ

○九州帝國大學學友會規則

第一章 總 則

- 第一條 本會ハ九州帝國大學學友會ト稱ス
- 第二條 本會ハ會員ノ親睦ヲ圖リ身心ヲ陶冶スルヲ以テ目的トス
- 第三條 本會ノ事務所ハ九州帝國大學内ニ置ク
- 第四條 九州帝國大學職員、學生、生徒、卒業生及元福岡醫科大學卒業生ヲ以テ會員トス
- 第五條 前條ノ外九州帝國大學又ハ元福岡醫科大學ニ緣故アル者ハ會長ニ於テ特ニ會員ニ推薦スルコトアルヘシ
- 第六條 會員ニシテ本會ノ體面ヲ汚ス行爲アリタルトキハ會長ハ之ヲ除名ス
- 第二章 會 員
- 第七條 會員ヲ分チテ左ノ四種トス

一、名 譽 會 員

○出版(福岡醫科大學雜誌) ○九州帝國大學學友會規則

二、特別會員

三、正會員

四、準會員

第八條 第五條ニ依リ推薦シタルモノヲ名譽會員トス

第九條 九州帝國大學總長、教授、助教授、學生主事、事務官、司書官、藥局長、技師、講師及相當

待遇職員ヲ特別會員トス

第十條 九州帝國大學學生、九州帝國大學及元福岡醫科大學卒業生ヲ正會員トス

第十一條 第九條ニ該當セサル九州帝國大學職員及生徒ニシテ本會ニ入會ヲ申出タル者ヲ準會員トス

第三章 役員

第十二條 本會ニ左ノ役員ヲ置ク

會長

副會長

部長

主事

幹事

委員

第十三條 九州帝國大學總長ヲ會長トス

第十四條 會長ハ本會一切ノ業務ヲ統轄ス

第十五條 九州帝國大學學部長ヲ副會長トス

第十六條 副會長ハ會長ヲ補佐シ會長事故アルトキハ之ヲ代理ス

第十七條 各部ニ部長一名ヲ置キ特別會員中ヨリ會長之ヲ選定ス

第十八條 部長ハ各部屬ノ事業ヲ指揮監督ス

第十九條 學生主事及本部事務官ヲ主事トス

第二十條 主事ハ會長ヲ補ケテ常務ヲ處理ス

第二十一條 幹事ハ各學部ヨリ三名ツ、ヲ選出ス

第二十二條 幹事ハ會長ヲ補ケテ本會ノ業務ヲ執行ス

第二十三條 各部委員ハ正會員ノ中ヨリ各學部ニ於テ二名ツ、ヲ選出ス

第二十四條 委員ハ所屬部長ノ指揮ヲ承ケ其ノ部ノ業務ヲ執行ス

○九州帝國大學學友會規則

第二十五條 幹事及委員ノ選出方法ハ各學部ニ於テ之ヲ定ム

幹事ハ委員ヲ兼メルコトヲ得ス

第二十六條 幹事及委員ノ任期ハ各一箇年トス但シ後任者就任ノ時迄ハ滿期後ト雖モ引續キ其ノ職務ヲ行フヘキモノトス

補缺ノ場合ニ於ケル後任者ノ任期ハ前任者ノ殘任期間トス

第二十七條 本會ニ關スル事務ヲ處理スル爲メ庶務掛ヲ置ク

第二十八條 庶務掛員ハ會員中ヨリ會長之ヲ選定ス

第二十九條 庶務掛ハ主事監督ノ下ニ文書ノ處理、金錢ノ出納及物品保管ノコトヲ掌ル

第三十條 庶務掛ハ會長ノ旨ヲ承ケテ毎年六月適當ノ形式ニ於テ事務及會計報告ヲナス

第四章 役員會

第三十一條 役員會ハ本會役員ヲ以テ組織ス

第三十二條 會長ハ必要ニ應シ役員會ヲ召集ス

議案ハ其ノ都度豫メ之ヲ通知スルモノトス但シ緊急ヲ要スルモノニシテ出席員ノ四分ノ三以上ノ贊成ヲ得タルトキハ直ニ議題トナスコトヲ得

第三十三條 役員會ハ役員ノ二分ノ一以上出席スルニアラサレハ開クコトヲ得ス

但シ定數ニ充タサルトキト雖モ部總數ノ四分ノ三以上ニ當ル部ヨリノ委員一名以上出席アリシ場合ニ於テハ假決議ヲナスコトヲ得此ノ假決議ハ直ニ役員ニ通知シ一週間後ニ至ルモ其ノ四分ノ一以上ノ異議者ナキトキハ本決議トス

第三十四條 役員會ノ決議ハ出席役員ノ過半數ヲ以テ之ヲ爲ス但シ可否同數ナルトキハ會長之ヲ決ス

第三十五條 會員ハ五十名以上ノ贊成者ヲ得テ議案ヲ提出スルコトヲ得

第五章 常議會

第三十六條 常議會ハ本會主事及幹事ヲ以テ組織ス

第三十七條 常議會ハ本會ノ向上方法ヲ研究スルヲ以テ目的トス

第三十八條 常議會ハ同會議長之ヲ召集ス

第六章 部

第三十九條 本會ニ左ノ部ヲ置ク

一、劍道部

二、柔道部

○九州帝國大學學友會規則

- 三、弓道部
- 四、水泳部
- 五、ヨット部
- 六、庭球部
- 七、野球部
- 八、陸上競技部
- 九、ア式蹴球部
- 十、ラ式蹴球部
- 十一、文藝部
- 十二、辯論部
- 十三、音樂部
- 十四、馬術部
- 十五、射擊部
- 十六、旅行部

- 十七、ホツケー部
- 十八、美術部
- 十九、籠球部
- 二十、排球部

第四十條 部ニ屬スル事業ハ部長ヨリ會長ニ報告シ隨時之ヲ執行ス
 第四十一條 各部ニ於テ事業執行ニ關スル細則ヲ制定セントスルトキハ豫メ會長ノ認可ヲ受クヘシ
 第四十二條 各部ニ屬スル物品ハ部長之ヲ保管ス

第七章 會計

第四十三條 本會ノ經費ハ會員ノ會費及其ノ他ノ收入ヨリ之ヲ支辨ス
 第四十四條 會員ノ會費額ハ左ノ如シ
 一、特別會員 俸給月額二百五十分ノ一ヲ毎月齎出スルモノトス
 二、正會員 一時金拾五圓
 三、準會員 一ケ年金壹圓
 第四十五條 正會員トシテ新タニ入會スルモノハ入會金トシテ金五圓ヲ納付スヘシ

○九州帝國大學學友會規則

入會金ハ基本金トシテ積ミ立ツルモノトシ基本金ヨリ生スル利子ハ基本金カ相當ノ額ニ達スル迄基
本金ニ繰入レルモノトス

第四十六條 正會員ノ入會金及會費ハ入會金ト同時ニ全額ヲ徴收シ準會員ノ會費ハ毎年四月之ヲ徴收
ス

第四十七條 本會ノ事業年度ハ毎年四月一日ニ始マリ翌年三月三十一日ニ終ルモノトス

第四十八條 部長ハ其ノ部次年度ノ費用ヲ豫算シ毎年十一月末日迄ニ會長ニ差出スヘシ

第四十九條 主事ハ其ノ主管ニ屬スル次年度ノ費用ヲ豫算シ毎年十一月末日迄ニ會長ニ差出スヘシ

第五十條 會長ハ必要ニ應シ次年度豫算會議開會前豫算査定會ヲ開クコトアルヘシ、其ノ會員左ノ
如シ

各 部 部 長

主 事

幹 事

部總數ノ四分ノ三以上ニ當ル部ヨリノ委員 各一名

第五十一條 部ニ屬スル費用ハ部長及主事、事務費ハ主事ノ捺印シタル債權者ノ請求書アルニアラサ

レハ仕拂ヲナスヘカラス

第八章 選 舉

第五十二條 毎年十二月一日ヨリ同十五日迄ノ間ニ於テ次年度ノ幹事及委員ノ選舉ヲ行フ

第五十三條 幹事及委員ニ當選シタル者ハ素リニ辭任スルコトヲ得ス

第五十四條 選舉ニ關スル事務ハ其ノ都度會長掛員ヲ命ジテ之ヲ取扱ハシム

附 則

一、本規則ハ大正十三年四月一日ヨリ之ヲ施行ス

二、九州帝國大學運動會規則ハ本規則施行ノ日ヨリ廢止ス

三、大正十三年四月以前ニ入會シタル者ノ會費ノ徴收ニ就キテハ從來ノ通りトス

四、本規則施行ノ日ヨリ終身會員ハ正會員、贊助會員ハ準會員トス

五、蹴球部ハ大正十四年四月ヨリ設置スルモノトス

六、文藝、辯論及音樂ノ各部ハ大正十五年四月ヨリ設置スルモノトス

七、馬術部ハ昭和二年二月一日ヨリ設置スルモノトス

八、射擊、旅行及ホツケーノ各部ハ昭和二年三月四日ヨリ設置スルモノトス

○九州帝國大學學友會規則

種別	計		農學部							昭 和 十 五 年 入 學	
	本 科 生	專 攻 生	計	專 攻 生	林 學 科	農 藝 化 學 科	農 學 科 (<small>農業工學專修科</small>)	農 學 科	農 學 科		昭 和 十 四 年 入 學
昭 和 十 五 年 入 學	一	一	一	一							
昭 和 十 四 年 入 學	三	二	五	二	一	二	一	二	一	一	
昭 和 十 三 年 入 學	四	一	五	三	一	一	一	一	一	一	
昭 和 十 二 年 入 學	三	二	五	三	一	一	一	一	一	一	
昭 和 十 一 年 入 學	三	二	五	三	一	一	一	一	一	一	
昭 和 十 年 入 學	三	二	五	三	一	一	一	一	一	一	
昭 和 九 年 入 學	三	二	五	三	一	一	一	一	一	一	
昭 和 八 年 入 學	三	二	五	三	一	一	一	一	一	一	
昭 和 七 年 入 學	三	二	五	三	一	一	一	一	一	一	
昭 和 六 年 入 學	三	二	五	三	一	一	一	一	一	一	
昭 和 五 年 入 學	三	二	五	三	一	一	一	一	一	一	
昭 和 四 年 入 學	三	二	五	三	一	一	一	一	一	一	
昭 和 三 年 入 學	三	二	五	三	一	一	一	一	一	一	
昭 和 二 年 入 學	三	二	五	三	一	一	一	一	一	一	
昭 和 一 年 入 學	三	二	五	三	一	一	一	一	一	一	
計	四一	三二	七三	四一	二一	二一	二一	二一	二一	二一	

種別	計		理學部			昭 和 十 五 年 入 學		
	本 科 生	專 攻 生	計	物 理 學 科	化 學 科		地 質 學 科	昭 和 十 四 年 入 學
昭 和 十 五 年 入 學	一	一	二					
昭 和 十 四 年 入 學	三	二	五					
昭 和 十 三 年 入 學	四	一	五					
昭 和 十 二 年 入 學	三	二	五					
昭 和 十 一 年 入 學	三	二	五					
昭 和 十 年 入 學	三	二	五					
昭 和 九 年 入 學	三	二	五					
昭 和 八 年 入 學	三	二	五					
昭 和 七 年 入 學	三	二	五					
昭 和 六 年 入 學	三	二	五					
昭 和 五 年 入 學	三	二	五					
昭 和 四 年 入 學	三	二	五					
昭 和 三 年 入 學	三	二	五					
昭 和 二 年 入 學	三	二	五					
昭 和 一 年 入 學	三	二	五					
計	四一	三二	七三					

備考

本表中「軍」印ヲ附シタルハ陸海軍々醫學生、「委」印ヲ附シタルハ海軍委託學生、「滿」印ヲ附シタルハ滿洲國人、「中」印ヲ附シタルハ中華民國人、「米」印ヲ附シタルハ米國人ナリ、「選」印ヲ附シタルハ選科生、「再」印ヲ附シタルハ再入學生ナリ
 法文學部昭和十一年入學者中七名、同十二年入學者中三名ハ同學部規程第二十條ニ依ル在學繼續者ナリ

入學志願者及入學者入學前教育別

(昭和十五年五月末日調)

○附表 入學志願者及入學者入學前教育別

出身 學校	醫學部		工學部						農學部			學法部文		理學部												
	科	計	學	工	木	土	機	電	應	探	治	航	計	農	農	農	林	計	經·文·法	計	理	物	化	地	質	計
富山高 等學校	入	志																								
臺北高 等學校	入	志																								
成城高 等學校	入	志																								
武藏高 等學校	入	志																								
浪速高 等學校	入	志																								
成蹊高 等學校	入	志																								
東京高 等學校	入	志																								
府立高 等學校	入	志																								
學習院	入	志																								
高等師範學校	入	志																								
高等農林學校	入	志																								
計	入	志																								

計	高等商業學校		高等工業學校		藥學專門學校		外國語學校		大學豫科修了		其他	
	入 <th>志 <th>入 <th>志 <th>入 <th>志 <th>入 <th>志 <th>入 <th>志 <th>入 <th>志 </th></th></th></th></th></th></th></th></th></th></th>	志 <th>入 <th>志 <th>入 <th>志 <th>入 <th>志 <th>入 <th>志 <th>入 <th>志 </th></th></th></th></th></th></th></th></th></th>	入 <th>志 <th>入 <th>志 <th>入 <th>志 <th>入 <th>志 <th>入 <th>志 </th></th></th></th></th></th></th></th></th>	志 <th>入 <th>志 <th>入 <th>志 <th>入 <th>志 <th>入 <th>志 </th></th></th></th></th></th></th></th>	入 <th>志 <th>入 <th>志 <th>入 <th>志 <th>入 <th>志 </th></th></th></th></th></th></th>	志 <th>入 <th>志 <th>入 <th>志 <th>入 <th>志 </th></th></th></th></th></th>	入 <th>志 <th>入 <th>志 <th>入 <th>志 </th></th></th></th></th>	志 <th>入 <th>志 <th>入 <th>志 </th></th></th></th>	入 <th>志 <th>入 <th>志 </th></th></th>	志 <th>入 <th>志 </th></th>	入 <th>志 </th>	志
中二	中二	中二	中二	中二	中二	中二	中二	中二	中二	中二	中二	中二
二八	二八	二八	二八	二八	二八	二八	二八	二八	二八	二八	二八	二八
二八	二八	二八	二八	二八	二八	二八	二八	二八	二八	二八	二八	二八
三	三	三	三	三	三	三	三	三	三	三	三	三
三〇	三〇	三〇	三〇	三〇	三〇	三〇	三〇	三〇	三〇	三〇	三〇	三〇
二五	二五	二五	二五	二五	二五	二五	二五	二五	二五	二五	二五	二五
二四	二四	二四	二四	二四	二四	二四	二四	二四	二四	二四	二四	二四
二二	二二	二二	二二	二二	二二	二二	二二	二二	二二	二二	二二	二二
二二	二二	二二	二二	二二	二二	二二	二二	二二	二二	二二	二二	二二
一〇	一〇	一〇	一〇	一〇	一〇	一〇	一〇	一〇	一〇	一〇	一〇	一〇
一六	一六	一六	一六	一六	一六	一六	一六	一六	一六	一六	一六	一六
一七	一七	一七	一七	一七	一七	一七	一七	一七	一七	一七	一七	一七
三	三	三	三	三	三	三	三	三	三	三	三	三
三三	三三	三三	三三	三三	三三	三三	三三	三三	三三	三三	三三	三三
三三	三三	三三	三三	三三	三三	三三	三三	三三	三三	三三	三三	三三
六	六	六	六	六	六	六	六	六	六	六	六	六
三三	三三	三三	三三	三三	三三	三三	三三	三三	三三	三三	三三	三三
一五	一五	一五	一五	一五	一五	一五	一五	一五	一五	一五	一五	一五
七	七	七	七	七	七	七	七	七	七	七	七	七
二四	二四	二四	二四	二四	二四	二四	二四	二四	二四	二四	二四	二四
一五	一五	一五	一五	一五	一五	一五	一五	一五	一五	一五	一五	一五
二六	二六	二六	二六	二六	二六	二六	二六	二六	二六	二六	二六	二六
二六	二六	二六	二六	二六	二六	二六	二六	二六	二六	二六	二六	二六
一四	一四	一四	一四	一四	一四	一四	一四	一四	一四	一四	一四	一四
一五	一五	一五	一五	一五	一五	一五	一五	一五	一五	一五	一五	一五
二	二	二	二	二	二	二	二	二	二	二	二	二
三	三	三	三	三	三	三	三	三	三	三	三	三

備考

本表中「中」印ヲ附シタルハ中華民國人ナリ

工學部ニ於テハ

土木工學科へ

佐賀高等學校卒業航空學科入學志願者中ヨリ一名入學

探礦學科へ

第五高等學校卒業冶金學科入學志願者並ニ同電氣工學科入學志願者ヨリ中各二名、山形高等學校卒業電

氣工學科入學志願者中ヨリ二名、松山、松江、高知、富山、臺北ノ各高等學校卒業機械工學科入學志願

者中ヨリ各一名、及佐賀高等學校卒業航空學科入學志願者中ヨリ一名入學

○附表 入學志願者及入學者入學前教育別

理學部ニ於テハ
地質學科ニ
成城高等學校卒業化學科入學志願者中ヨリ一名入學

學生生徒道府縣別

(昭和十五年五月末日調)

道府縣別	學部別							合計
	大學院	醫學部	工學部	農學部	法文學部	理學部	合計	
栃木		二專一					七專一	
茨城		六			三		一一	
福島		一			七		一一	
山形		四		二	一		九	
秋田		一		二	一		四	
宮城		三			四	一	一〇	
岩手				四			四	
青森					四		四	
北海道		一			五		七	

道府縣別	學部別							合計
	大學院	醫學部	工學部	農學部	法文學部	理學部	合計	
群馬				二			六	
埼玉	一			三			一〇	
千葉		二專一		三			一三專一	
東京	一	九專六	二八	一五	三三	七	九五專六	
神奈川		二專一	一	一		三	七專一	
新潟		一		五		二	一一	
富山		專一	七		四		一二專一	
石川		四	五	三	一		一四	
福井		三	委一四	一	六		委一四	
山梨		一		三	二		六	
長野		四專一	一	四	三		一三專一	
岐阜		一			三		六	
靜岡		四	二	三	九	一	二一	
愛知	一	二專一	九專一	四	九		二五專二	
三重		二專一		七	七		一七專一	

○附表 學生生徒道府縣別

○附表 學生生徒道府縣別

道府縣別	學部別	
	學生	生徒
愛媛	一	一六專一
高知	一	六
福岡	二八	一七專三四一四六專一
佐賀	七	五九專三
長崎	七	三五專一〇
熊本	三	三一專三
大分	四	二三專二
宮崎	二	七
鹿兒島	九	三八專五
沖繩	一	三
臺灣		一一
樺太		
朝鮮		一專一
滿洲國		專一
中華民國	二	三專一二
合計	一〇	專五五

道府縣別	學部別	
	學生	生徒
滋賀	一	一
京都	一	一
大阪	一	二專一
兵庫	四	四專四
奈良	一	一專一
和歌山	五	一
鳥取	一	三專一
島根	一	九專四
岡山	三	一
廣島	七	二五專一
山口	五	四一專二
德島	二	六
香川	四	四
合計	六	一七專一

○附表 學生年齡表

農		科學空航					科學船造			科學金冶				
昭和十年入學	昭和七年入學	昭和十五年入學	昭和十四年入學	昭和十三年入學	昭和十一年入學	昭和十年入學	昭和十五年入學	昭和十四年入學	昭和十三年入學	昭和十五年入學	昭和十四年入學	昭和十三年入學	昭和十二年入學	昭和七年入學
二九、四	二九、九	三一、〇	二四、五	二五、〇	二四、七	二七、二	二二、八	二四、〇	二六、四	二五、三	二六、九	三〇、四	二三、三	三一、一
二五、九	二九、九	二〇、二	二一、二	二一、四	二四、七	二七、二	一九、一	一九、一〇	二一、七	二〇、四	二〇、八	二二、二	二三、三	三一、一
二七、七	二九、九	二二、一	二二、六	二二、九	二四、七	二七、二	二一、〇	二一、一	二三、二	二二、〇	二三、〇	二四、一	二三、三	三一、一

學												種別	最高學生年	最低	平均
科學續探				科學化用應				科學工氣電							
昭和十五年入學	昭和十四年入學	昭和十三年入學	昭和十二年入學	昭和十五年入學	昭和十四年入學	昭和十三年入學	昭和十二年入學	昭和十五年入學	昭和十四年入學	昭和十三年入學	昭和十二年入學	昭和十二年入學	最高	最低	平均
二六、七	三二、七	二九、四	二八、二	二四、八	二四、七	二四、四	二四、六	二八、一	二五、一〇	二六、〇	二五、八	二五、八	二四、三	二四、三	二四、一
一九、三	二〇、五	二二、一	二三、七	一九、三	二〇、六	二二、一	二四、六	二八、一	一九、三	二〇、五	二一、〇	二四、三	二四、三	二四、三	二四、一
二一、四	二二、九	二五、二	二五、八	二一、〇	二二、七	二三、二	二四、六	二八、一	二一、二	二二、五	二三、〇	二四、一	二四、一	二四、一	二四、一

○附表 學生年齡表

部 學 理			部 學 文 法										部 學 農				
地質學	化學		物理學		經 文 法										科 學 林		
	昭 和十四年 入學	昭 和十五年 入學	昭 和十四年 入學	昭 和十五年 入學	昭 和十四年 入學	昭 和十五年 入學	昭 和十四年 入學	昭 和十五年 入學	昭 和十四年 入學	昭 和十五年 入學	昭 和十四年 入學	昭 和十五年 入學	昭 和十四年 入學	昭 和十五年 入學	昭 和十四年 入學	昭 和十五年 入學	
二七、一	二六、二	二四、六	二八、八	二四、一〇	三四、六	三五、八	三一、六	三一、〇	三五、三	三一、八	二六、九	二四、三	三四、二	三三、五	二一、五	二一、五	
二四、六	一九、一	二〇、七	二〇、三	二一、五	一九、三	一九、一〇	二一、四	二二、六	二四、三	二五、四	二六、三	二〇、三	二一、七	二一、三	二一、三	二一、三	
二五、五	二二、二	二二、八	二二、一	二二、一	二二、八	二二、五	二六、〇	二七、〇	二七、〇	二七、八	二六、六	二一、三	二二、八	二二、七	二四、三	二四、三	

部 學 農													種 別		
科 學 化 藝 農					科 學 農 (學工業農專修)			科 學							
昭 和十五年 入學	昭 和十四年 入學	昭 和十三年 入學	昭 和十二年 入學	昭 和十一年 入學	昭 和十五年 入學	昭 和十四年 入學	昭 和十三年 入學	昭 和十二年 入學	昭 和十五年 入學	昭 和十四年 入學	昭 和十三年 入學	昭 和十二年 入學	最 高 年 齡	最 低 年 齡	平 均 年 齡
二六、二	二八、二	二八、〇	三三、二	二七、三	二三、五	二六、二	二七、一	二五、九	二七、八	二九、三	二七、二	二五、一			
一九、五	二一、四	二三、四	二四、一	二六、三	二〇、八	二一、四	二三、二	二五、九	二一、一	二一、三	二三、一	二三、三	二一、三	二一、三	二一、三
二二、二	二三、七	二五、〇	二八、四	二六、九	二一、〇	二三、九	二五、六	二五、九	二二、六	二三、七	二四、四	二四、三	二二、六	二二、七	二二、七

九州帝國大學一覽終

計	昭和十五年	昭和十四年	昭和十三年	昭和十二年	昭和十一年	昭和十年	昭和九年
2,098	119	114	114	108	116	118	94
2,098	119	114	114	108	116	118	94
277	14	17	16	12	12	18	11
349	20	16	14	15	18	15	13
377	16	20	18	23	17	18	20
295	18	14	18	11	15	16	18
247	16	23	20	19	18	16	17
214	13	15	23	16	13	12	13
141	8	4	11	11	9	8	7
10	6	4					
1,910	111	113	120	107	102	103	99
387	8	21	31	28	40	26	29
19	5	8	6				
394	20	36	32	28	33	26	31
152	10	8	9	7	12	10	13
952	43	73	78	63	85	62	73
1,743	74	107	126	116	129	136	159
534	20	25	29	35	40	58	61
607	44	49	53	36	39	57	33
2,884	138	181	208	187	208	251	253
7,844	411	481	520	465	511	534	519

○附表 學士試驗合格者表

昭和八年	昭和七年	昭和六年	昭和五年	昭和四年	昭和三年	昭和二年	大正十五年	大正十四年	大正十三年	大正十二年	年次		學科別
											學科	部	
109	102	104	92	95	106	99	78	85	100	88	醫學	醫學部	
109	102	104	92	95	106	99	78	85	100	88	計		
17	14	17	9	11	16	16	11	25	15	4	學工木土	工學部	
16	16	17	20	16	13	14	12	19	28	20	學工械機		
19	17	20	21	19	22	23	23	21	13	12	學工氣電		
11	13	18	13	13	16	15	9	13	16	18	學化用應		
19	17	11	12	6	5	4	5	4	3	1	學鑛採	農學部	
14	8	12	8	5	4	1	1	4	4	5	學金冶		
9	12	8	5	10	8	7	11	6	7		學船造		
											學空航		
105	97	103	88	80	84	80	72	92	86	60	計		
31	33	28	33	28	23	13	5	7	3		學農農	農學部	
											(修學工農)		
31	34	21	21	25	21	16	11	8			學化藝農		
9	12	10	8	11	12	12	6	3			學林		
71	79	59	62	64	56	41	22	18	3		計		
121	134	183	196	152	110						學法	法文學部	
47	54	55	45	37	28						學文		
46	53	55	58	55	29						學濟經		
214	241	293	299	244	167						計		
499	519	559	541	483	413	220	172	195	189	148	計	合	

九州帝國大學
臨時附屬醫學專門部一覽

昭和十五年

九州帝國大學臨時附屬醫學專門部一覽
昭和十五年

九州帝國大學臨時附屬醫學專門部一覽
〔昭和十五年〕

目次

○沿革略

○臨時附屬醫學專門部ニ關スル法令

臨時附屬醫學專門部官制

臨時附屬醫學專門部學則

第一章 總則

第二章 學科課程

第三章 學年、學期及休業

第四章 入學及在學

第五章 缺席、休學及退學

第六章 授業料

目次

第七章 賞 罰

第八章 試験、進級及卒業

○臨時附屬醫學專門部商議委員會規程

○職員

○生徒姓名

○附表

生徒道府縣別

生徒年齢表

一一
一一
一四
一四
一八
二〇
二〇
二一

○沿革略

本専門部ハ昭和十四年五月十三日勅令第三百十五號ヲ以テ九州帝國大學ニ臨時附屬醫學專門部トシテ置カレ同年六月ヨリ授業ヲ開始ス

昭和十四年

五月 九州帝國大學臨時附屬醫學專門部學則ヲ制定ス ○教授大平得三主事ニ補セララル

六月 生徒六十名ヲ收容シ醫學部各講堂ヲ使用シ授業ヲ開始ス

十月 教授大平得三主事ヲ免セラレ教授平光吾一主事ニ補セララル

昭和十五年

一月 臨時附屬醫學專門部商議委員會規定ヲ制定ス

○臨時附屬醫學專門部ニ關スル法令

臨時附屬醫學專門部官制 (昭和十四年五月十三日勅令第三百十五號)

(昭和十五年四月十六日勅令第二百七十八號ヲ以テ改正)

○沿革略 ○臨時附屬醫學專門部ニ關スル法令 臨時附屬醫學專門部官制

第一條 東京帝國大學、京都帝國大學、東北帝國大學、九州帝國大學、北海道帝國大學、大阪帝國大學、名古屋帝國大學、新潟醫科大學、岡山醫科大學、千葉醫科大學、金澤醫科大學、長崎醫科大學及熊本醫科大學ニ臨時附屬醫學專門部ヲ置ク

第二條 臨時附屬醫學專門部ニ左ノ職員ヲ置ク但シ東京帝國大學臨時附屬醫學專門部ハ教授ヲ缺ク

主 事
教 授
書 記

第三條 主事ハ當該帝國大學醫學部ニ屬スル教授又ハ當該醫科大學教授ノ中ヨリ文部大臣之ヲ補ス

總長又ハ大學長ノ命ヲ承ケ專門部ノ事務ヲ掌理シ職員ヲ監督ス

第四條 教授ハ奏任トス生徒ノ教育ヲ掌ル

第五條 書記ハ判任トス上官ノ命ヲ承ケ庶務會計ニ從事ス

第六條 臨時附屬醫學專門部ノ專任職員ノ定員ハ別表ニ依ル

附 則

本令ハ公布ノ日ヨリ之ヲ施行ス

臨時附屬醫學專門部職員定員表

臨時附屬醫學專門部	教 授	書 記
東京帝國大學臨時附屬醫學專門部	二 人	二 人
京都帝國大學臨時附屬醫學專門部	二 人	二 人
東北帝國大學臨時附屬醫學專門部	二 人	二 人
九州帝國大學臨時附屬醫學專門部	二 人	二 人
北海道帝國大學臨時附屬醫學專門部	二 人	二 人
大阪帝國大學臨時附屬醫學專門部	二 人	二 人
名古屋帝國大學臨時附屬醫學專門部	二 人	二 人
新潟醫科大學臨時附屬醫學專門部	二 人	二 人
岡山醫科大學臨時附屬醫學專門部	二 人	二 人
千葉醫科大學臨時附屬醫學專門部	二 人	二 人
金澤醫科大學臨時附屬醫學專門部	二 人	二 人
長崎醫科大學臨時附屬醫學專門部	二 人	二 人
熊本醫科大學臨時附屬醫學專門部	二 人	二 人

○臨時醫學專門部ニ關スル法令 九州帝國大學臨時附屬醫學專門部官制

九州帝國大學臨時附屬醫學專門部學則

第一章 總 則

第一條 臨時醫學專門部ハ醫學ニ關スル學術ヲ授クル所トス

第二條 修業年限ハ四箇年トス

第二章 學科課程

第三條 學科目及其ノ每週教授時間數左ノ如シ

學 科 目	第一學年			第二學年			第三學年			第四學年		
	第一學期	第二學期	第三學期	第一學期	第二學期	第三學期	第一學期	第二學期	第三學期	第一學期	第二學期	第三學期
修 身	一	一	一	一	一	一	一	一	一	一	一	一
外 國 語	三	三	三									
數 學 及 物 理 學	四											
生 物 學 (又ハ動物植物學)	二											
解 剖 學	二	六	六									
講義	一〇	八	四									
實習												

生 理 學	化 學 及 醫 化 學		病 理 學		藥 物 學		細 菌 學		衛 生 學	法 醫 學	內 科 學	外 科 學	產 婦 人 科 學
	講義	實習	講義	實習	講義	實習	講義	實習					
二	六	六	四										
八	六												
八	六	四	四		六	四	二	六	二	二	三		
			八	二	四	四	四				六	二	
				四							六	六	四
											六	六	四
											八	八	二
											六	六	二
											四	四	二
											四	四	二

○臨時醫學專門部ニ關スル法令 九州帝國大學臨時附屬醫學專門部學則

學科目	第一學年			第二學年			第三學年			第四學年		
	學期第一	學期第二	學期第三	學期第一	學期第二	學期第三	學期第一	學期第二	學期第三	學期第一	學期第二	學期第三
學科目												
眼科							三	三	三	一	一	一
耳鼻咽喉科												
皮膚科							三	二	二	一	一	一
泌尿器科												
小兒科								二	二	一	一	一
精神病學								二	二			
各科外來患者臨床講義									二	二		
軍陣醫學												
醫事法制												
社會衛生學												
體操及教練	二	二	二	二	二	二	二	二	二	二	二	二
計	三二	三四	三六	二八	三三	三一	三一	三一	三一	二九	二九	三

備考
 教授上特別ノ必要アルトキハ學科目又ハ其ノ教授時間數ノ配當ヲ變更シ或ハ教授定時間外若ハ休業期間ニ於テ臨時講演ヲ聞カシメ又ハ實習ヲ課スルコトアルベシ

第三章 學年、學期及休業

第四條 學年ハ四月一日ニ始マリ翌年三月三十一日ニ終ル

第五條 學期ヲ分チテ左ノ三學期トス

第一學期 自八月三十一日

第二學期 自十二月三十一日

第三學期 自三月三十一日

第六條 休業日左ノ如シ

- 大祭日
- 祝日
- 日曜日
- 大學記念日
- 春季休業 自三月二十五日至四月六日
- 夏季休業 自七月三十一日至八月三十一日

○臨時醫學專門部ニ關スル法令 九州帝國大學臨時附屬醫學專門部學則

冬季休業（自十二月二十五日
至翌年一月七日）

第四章 入學及在學

第七條 入學期ハ每學年ノ始メトス

第八條 本專門部ニ入學シ得ル者ハ左ノ各號ノ一ニ該當スル者タルコトヲ要ス

一、中學校卒業者

二、專門學校入學者檢定規程ニ依リ無試験檢定ノ指定ヲ受ケタル者

三、專門學校入學者檢定規程ニ依リ試験檢定ニ合格シタル者

第九條 入學志願者ノ數入學セシムヘキ人員ニ超過シタルトキハ學業、身體及人物性行等ニ付選抜試験ヲ行フ選抜試験ノ方法ハ其ノ都度之ヲ定ム

入學志願者ノ數入學ヲ許可スヘキ人員ニ充タサルトキハ銓衡ノ上入學ヲ許可スルコトアルヘシ

第十條 入學志願者ハ入學志願者名表ニ卒業證書ノ寫（又ハ卒業見込證明書若ハ合格證書ノ寫）寫眞及入學考査料金五圓ヲ添ヘ本專門部ヘ提出スヘシ

第十一條 入學ヲ許可セラレタル者ハ保證人連署ノ在學證書ニ戶籍謄本及入學料金參圓ヲ添ヘ提出スヘシ

第十二條 第二學年以上ニ缺員アリタルトキハ左ノ各號ノ一ニ該當スル者ニ付入學ヲ許可スルコトアルヘシ

一、高等學校高等科卒業者及大學豫科修了者ニシテ銓衡セラレタル者

二、第八條ニ該當スル者ニシテ前各學年修了程度ニ依リ行フ編入試験ニ合格シタル者

第十三條 前條ノ入學ニ關シテハ第七條乃至第十一條ヲ準用ス

第十四條 退學セシ者再入學ヲ願フトキハ詮議ノ上之ヲ許可スルコトアルヘシ

再入學ノ時期ハ第七條ニ依ルモノトス

第十五條 一旦納付シタル入學考査料ハ如何ナル理由アルモ之ヲ還付セス

第十六條 入學ヲ許可セラレタル者ハ現住所ヲ入學後一ヶ月以内ニ届出ツヘシ

第十七條 本人及保證人ノ身分上ノ移動並ニ住所ノ變更アリタルトキハ直ニ届出ツヘシ

第五章 缺席、休學及退學

第十八條 缺席スル者ハ理由ヲ具シ届出ツヘシ

缺席七日以上ニ亘ルトキハ保證人連署ヲ以テ届出ツヘシ但シ病氣ノ場合ハ醫師ノ診斷書ヲ添付スルヲ要ス

○臨時醫學專門部ニ關スル法令 九州帝國大學臨時附屬醫學專門部學則

第十九條 病氣又ハ已ムコトヲ得サル事故ニ因リ三箇月以上修學スルコト能ハサル見込ノ者ハ願ニ依リ當該學年間休學ヲ許可スルコトアルヘシ但シ休學中ト雖モ復學ヲ願出テタル者ハ之ヲ許可スルコトアルヘシ

第二十條 陸軍又ハ海軍ノ現役ニ復シ又ハ召集ニ應スル者ハ其ノ服役又ハ召集ノ間休學トス

第二十一條 休學ノ事由止ミタルトキハ原學年ニ復學セシム

第二十二條 退學セントスル者ハ其ノ理由ヲ詳記シ保證人連署ヲ以テ願出テ許可ヲ受クヘシ

第二十三條 左ノ各號ノ一ニ該當スル者ハ之ニ退學ヲ命ス

- 一、性行不良ニシテ改善ノ見込ナシト認メタル者
- 二、學力劣等ニシテ成業ノ見込ナシト認メタル者
- 三、二回繼續シテ落第シタル者
- 四、引續キ一箇年以上缺席シタル者
- 五、正當ノ事由ナクシテ引續キ一箇月以上缺席シタル者
- 六、出席常ナラサル者

第六章 授業料

第二十四條 授業料ハ一學年金八拾圓トシ左ノ通り納付セシム

第一期授業料 金四拾圓 自四月十一日 至四月二十五日

第二期授業料 金四拾圓 自十一月十日 至十一月十一日

第二十五條 既納ノ授業料ハ何等ノ理由アルモ還付セス

第二十六條 授業料ヲ納付期間内ニ納付セサル者ハ登校ヲ禁止ス

第二十七條 缺席又ハ休學期間ト雖モ授業料ハ減免セス但シ第二十條ノ休學者ニハ其ノ期間月割ヲ以テ之ヲ免除ス

第二十八條 學費ノ支辨極メテ困難ナル生徒中成績優良ニシテ品行方正ナル者ニ對シ授業料ヲ減額又ハ免除スルコトアルヘシ

第二十九條 退學者ト雖モ當該學期ノ授業料ハ之ヲ納付セシム

第三十條 特別ノ理由アリテ成規ノ卒業成績考査ヲ受ケ得スシテ追試験ヲ許サレタル者ノ授業料ハ之ヲ徴セス

第七章 賞 罰

第三十一條 本専門部生徒ニシテ學術性行優良ナル者ハ之ヲ表彰スルコトアルヘシ

○臨時醫學専門部ニ關スル法令 九州帝國大學臨時附屬醫學専門部學則

第三十二條 學則並ニ諸規程ニ違背シタル者及生徒ノ本分ニ悖ル行爲アリト認メタル者ハ其ノ輕重ニ從ヒ之ヲ懲戒ス

懲戒ハ之ヲ分チテ戒飭、停學及放校トス

第八章 試驗、進級及卒業

第三十三條 試驗ハ學期試驗及卒業試験トス

第三十四條 學期試験ハ各學期ノ終ニ於テ當該學期中ニ履修シタル學科目ニ付之ヲ行フ

第三十五條 實習ハ擔任教官ノ意見ニヨリ試験ヲ施行セスシテ其ノ成績ヲ定ムルコトアルヘシ

第三十六條 各學科目ノ學期成績ハ學期試験ノ成績、勤惰及操行ヲ考査シテ之ヲ定ム

考査ノ方法並ニ採點ノ標準ハ別ニ之ヲ定ム

第三十七條 學年成績ハ各學期成績ノ平均ニ依ル

第三十八條 學年成績所定ノ標準以上ノ者ニ限リ進級セシム

第三十九條 所定ノ授業日數ノ三分ノ一以上授業ヲ受ケサル者ハ學年成績ノ如何ニ拘ラス原級ニ止ム

第四十條 疾病又ハ己ムヲ得サル事由ニ因リ試験定日ニ出席シ難キトキハ其ノ旨ヲ具シ保證人連署

ノ上届出ツヘシ但シ疾病ニ因ル場合ハ醫師ノ診斷書ヲ添フルコトヲ要ス

第四十一條 學期試験ニ缺席シタルモノニシテ事情己ムヲ得サル者ト認ムル者ニ限リ次學期ノ始メニ

追試験ヲ受ケシムルコトアルヘシ

第四十二條 卒業試験ハ第四學年ノ終ニ於テ左ノ學科目ニ關シ學設及實地ニ付之ヲ行フ

內科學、外科學、整形外科學、産婦人科學、眼科學、耳鼻咽喉科學、皮膚科學、泌尿器科學、小兒科學、精神病學

第四十三條 卒業試験ニ缺席シタル者ニ對シテハ前條ノ試験期間中ニ於テ適宜日時ヲ定メ追試験ヲ行フコトアルヘシ

第四十四條 卒業試験ノ受験期間中ニ受験スルコトヲ得サリシ學科目又ハ不合格トナリタル學科目ア

ルタメ卒業シ得サル者ニ對シテハ次學年度ノ七月以降ニ於テ當該學科目ニ付更ニ試験ヲ行フ

第四十五條 學年成績所定標準以上ニシテ卒業試験ニ合格シタル者ニハ所定ノ卒業證書ヲ授與ス

第四十六條 本専門部卒業者ハ九州帝國大學附屬醫學専門部醫學士ト稱スルコトヲ得

附 則

本學則ハ昭和十四年五月十五日ヨリ之ヲ施行ス

○臨時附屬醫學專門部商議委員會規程

第一條 九州帝國大學臨時附屬醫學專門部商議委員會ハ專門部ニ關スル重要ナル事項ヲ協議ス
 第二條 商議委員會ハ九州帝國大學臨時附屬醫學專門部主事及同商議委員ヲ以テ組織ス
 第三條 商議委員ハ醫學部長、附屬醫院長及醫學部教授二人ヲ以テ之ニ充テ教授タル委員ハ醫學部長ノ推薦ニヨリ總長之ヲ命シ其ノ任期ヲ二年トス

第四條 商議委員會ハ專門部主事之ヲ召集シ其ノ議長トナル

第五條 商議委員會ハ商議委員半數以上出席スルニ非サレハ之ヲ開クコトヲ得ス

第六條 專門部主事ハ必要アル場合ニ於テハ商議委員以外ノ本學職員ノ列席ヲ求ムルコトヲ得

附 則

本規程ハ昭和十五年一月二十日ヨリ之ヲ施行ス

○職 員

(昭和十五年五月末現在)

主 事	教授醫學博士醫學士 平 光 吾 一 岐 卓
商 議 員	醫學部長教授醫學博士醫學士 後 藤 七 郎 福 岡

同	醫院長教授醫學博士醫學士 神 中 正 一 和歌山
同	教授醫學博士醫學士 板 垣 政 參 福岡
同	教授醫學博士醫學士 小野 寺 直 助 福岡
教 授	醫學博士醫學士 伊 藤 良 二 廣 島
同	醫學士 和 佐 野 武 雄 福岡
講 師	教授醫學博士醫學士 板 垣 政 參 福岡
同	教授醫學博士醫學士 進 藤 篤 一 山 梨
同	教授醫學博士醫學士 平 光 吾 一 岐 卓
同	教授醫學博士醫學士 福 田 得 志 熊本
同	教授醫學博士醫學士 石 澤 政 男 栃 木
同	教授醫學博士醫學士 小 野 興 作 山 口
同	教授醫學博士醫學士 兒 玉 桂 三 滋 賀
同	教授醫學博士醫學士 戶 田 忠 雄 京 都
同	助教授醫學博士理學士 小 島 均 廣 島

○臨時附屬醫學專門部商議委員會規程 ○職員

田中達也	田中康穗	千葉英明	陳金樹	辻明
<small>徳島</small>	<small>福岡</small>	<small>大分</small>	<small>臺灣</small>	<small>佐賀</small>
辻村勇美	寺岡和彦	豊島成六	西田英雄	野上文生
<small>福岡</small>	<small>山口</small>	<small>鹿児島</small>	<small>山口</small>	<small>大分</small>
野田敏雄	信吉包男	長谷川春雄	平野一善	船越博
<small>福岡</small>	<small>山口</small>	<small>香川</small>	<small>京都</small>	<small>福岡</small>
古川清隆	松尾哲男	松尾博	三井志男	村山金一
<small>熊本</small>	<small>福岡</small>	<small>佐賀</small>	<small>山口</small>	<small>福岡</small>
米良殖人	山本五郎	山本卓二	横田浩	林揚仁
<small>和歌山</small>	<small>兵庫</small>	<small>山口</small>	<small>長崎</small>	<small>臺灣</small>

○附 表

生徒道府縣別

(昭和十五年五月三十一日現在)

府縣別	人員	備考	府縣別	人員	備考
大阪	一		兵庫	一	
京都	一		廣島	三	
茨城	一		岡山	一	
和歌山	一		高知	一	
長野	二		徳島	一	
石川	二		愛媛	三	

香川	島根	山口	福岡	佐賀	長崎	熊本	大分	宮崎	鹿児島	鹿兒島	臺灣	朝鮮
二	二	一三	三三	九	五	二	一二	一	一〇	八	三	三
熊本	大分	宮崎	鹿児島	鹿兒島	臺灣	朝鮮						

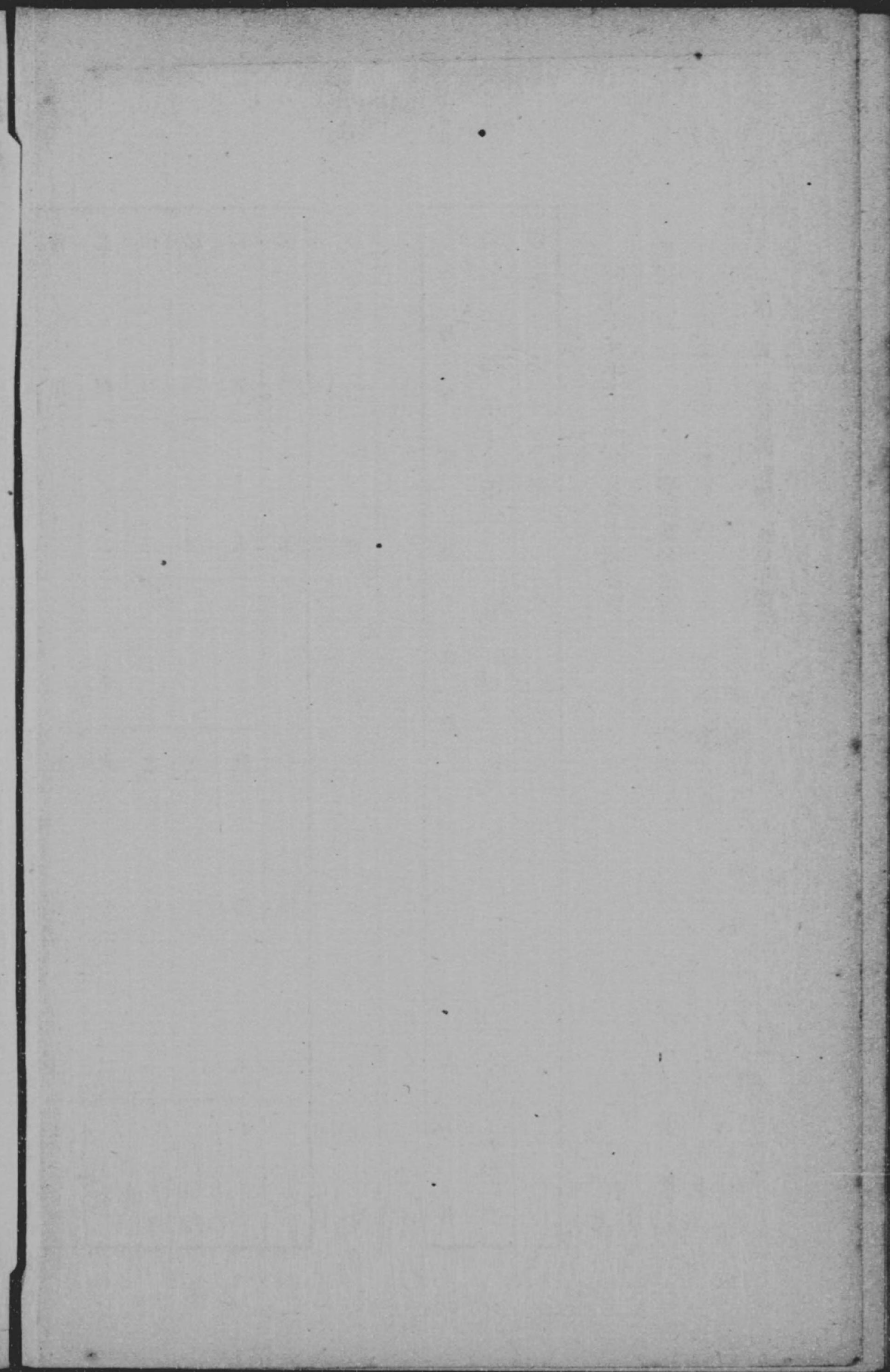
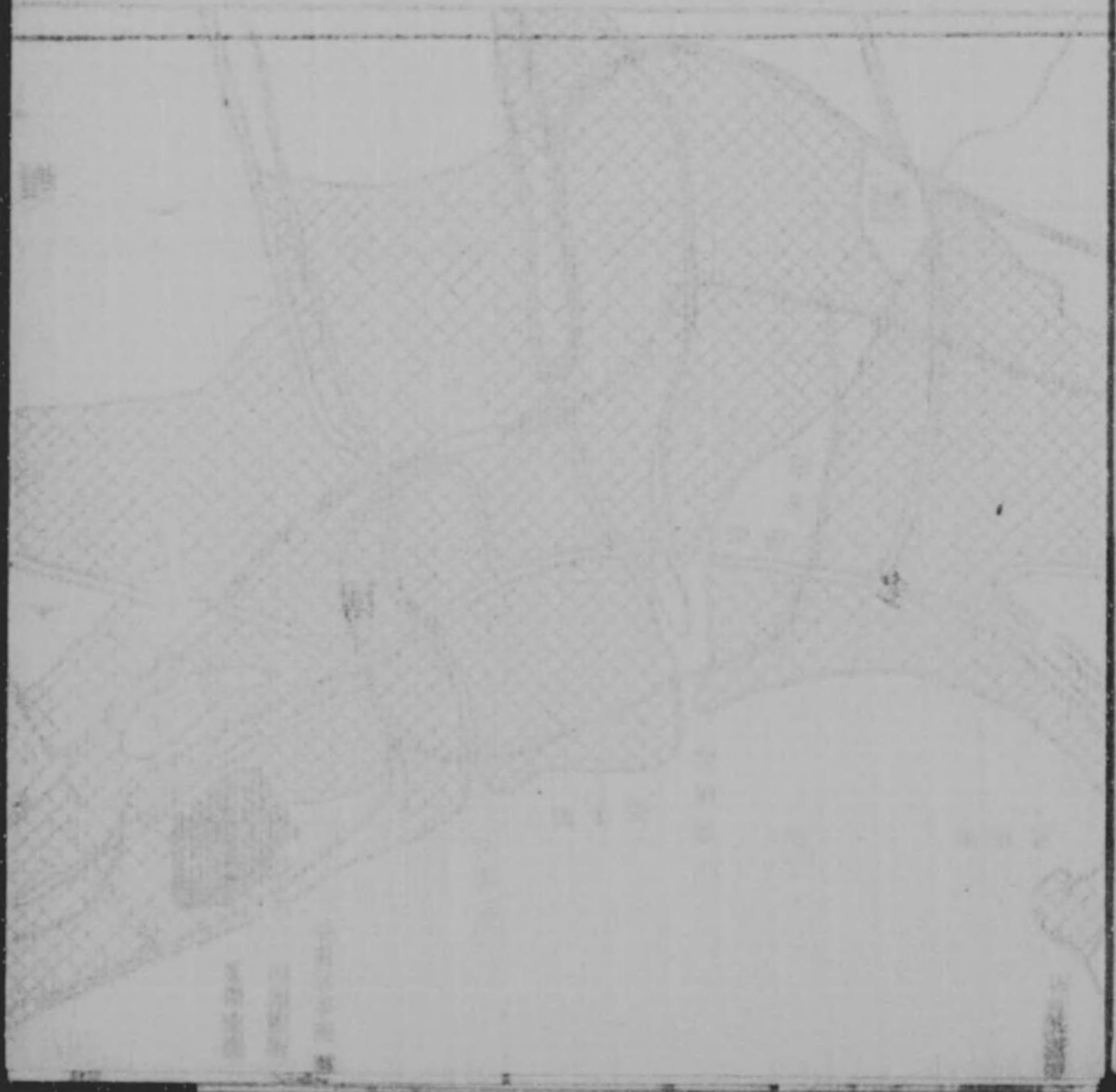
生徒年・齡表

入學年度	最高	最低	平均	備考
昭和十四年入學	三七年九月	一八年三月	二〇年一月	年度内二名死亡ス
昭和十五年入學	二八年一月	一七年二月	一九年一月	

昭和十五年本専門部入學志願者數
同 入學試驗合格者

四三一一名
六〇名

○附表 生徒道府縣別 生徒年・齡表



福岡市大字堅槽、大字金平、字東松原所
九州帝國大學醫學部及附屬醫院並第二

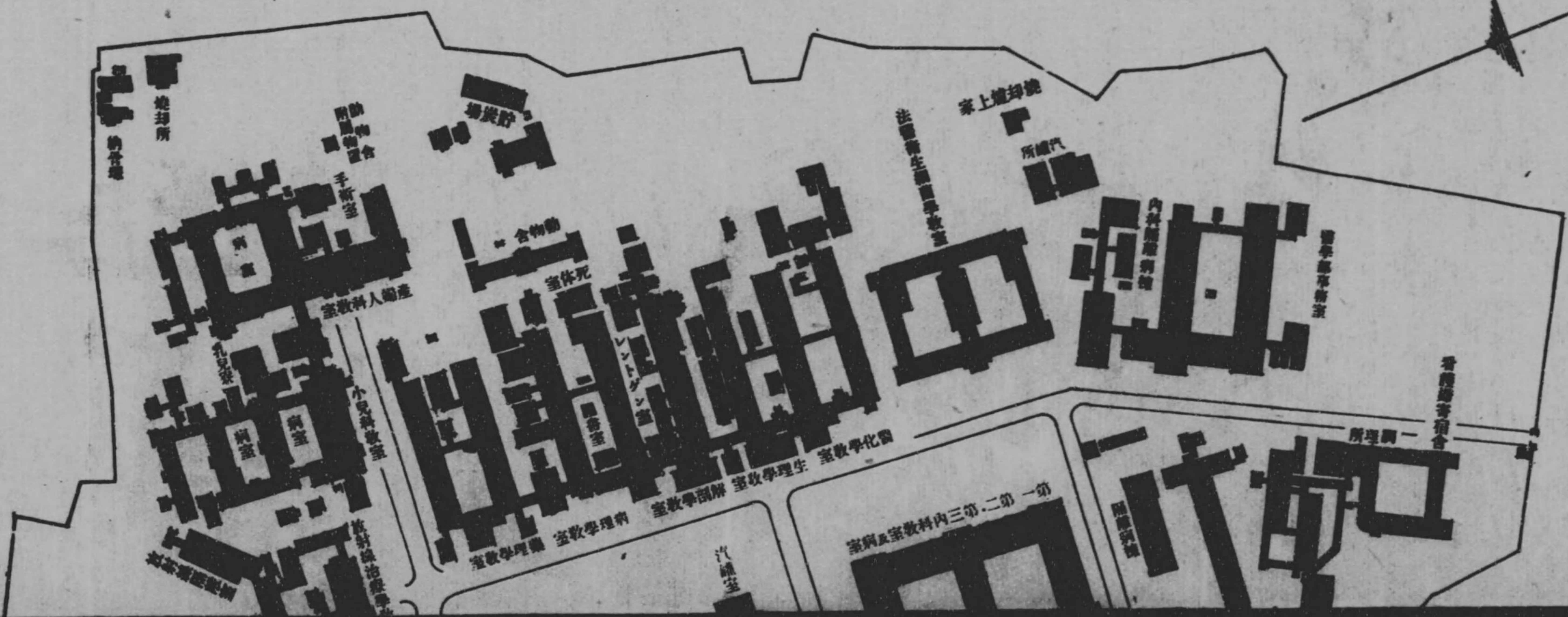
醫學部及附屬醫院

地 坪 九五、四四六坪餘
建 坪 一九、四一四坪餘

第一學生

建 地

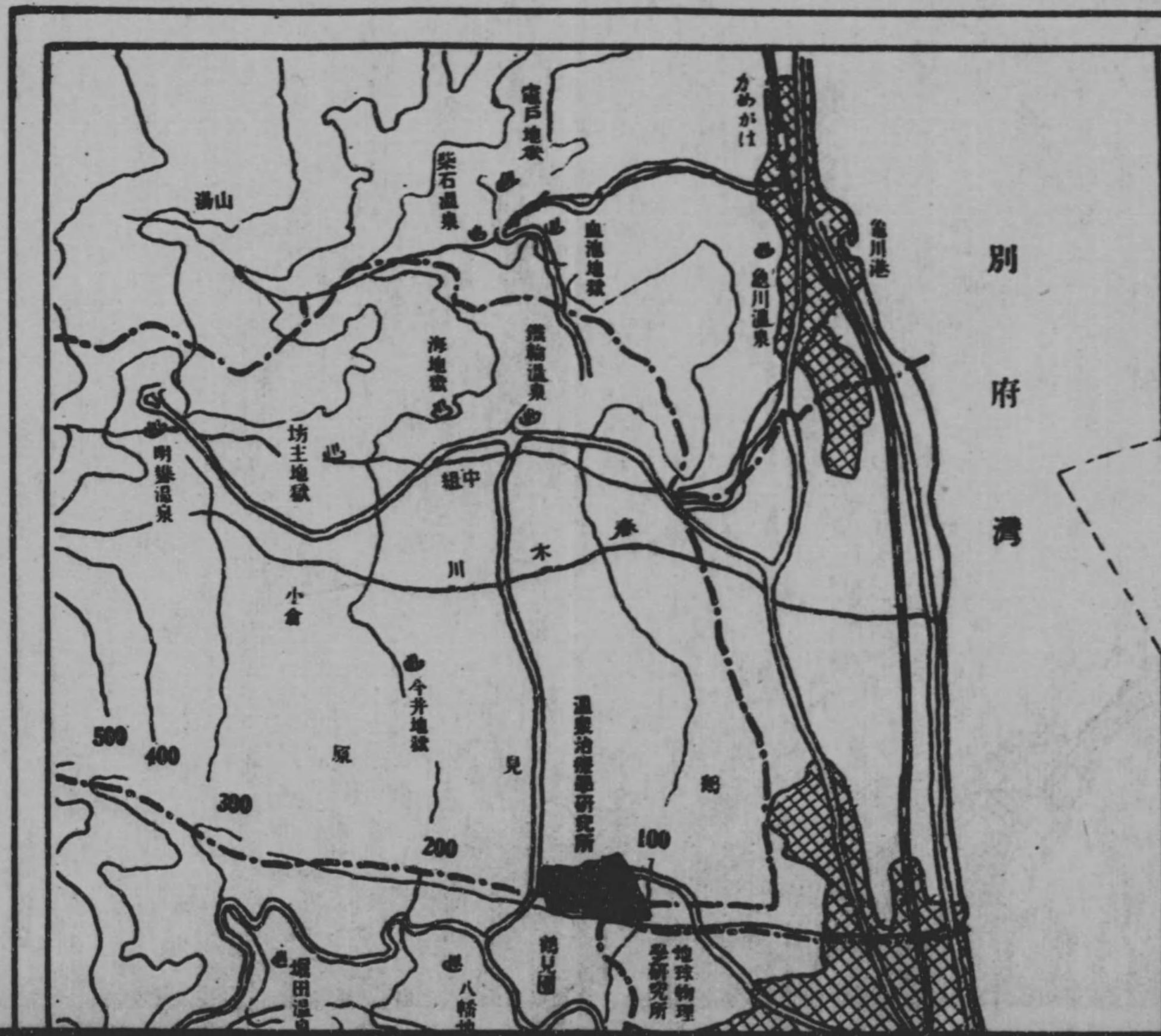
煉瓦造 七一九坪餘
鐵筋混凝土造 五、一〇〇坪餘
木 造 一三、五八五坪餘



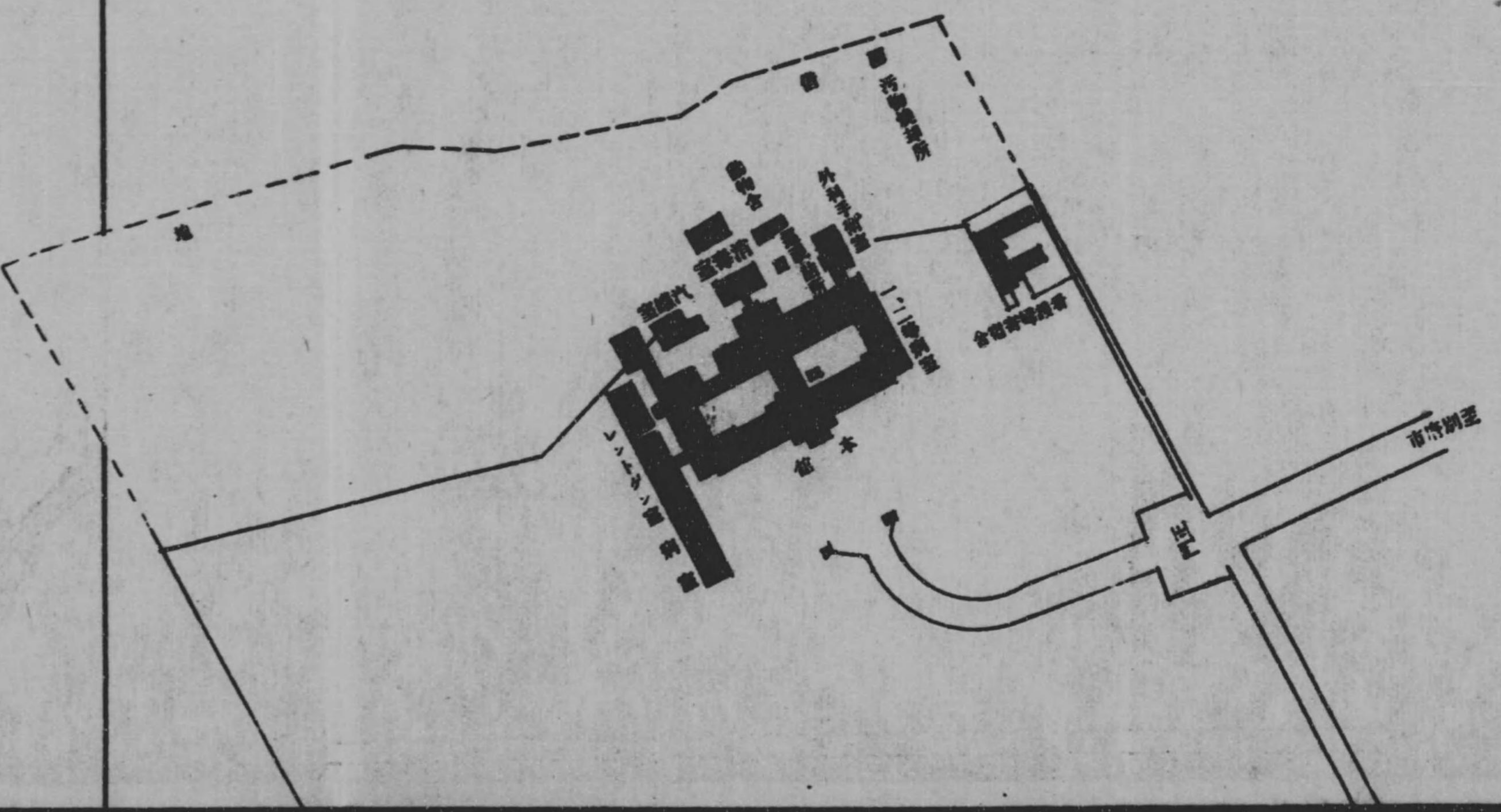
溫泉治療學研究所平面圖

大分縣

市街別室

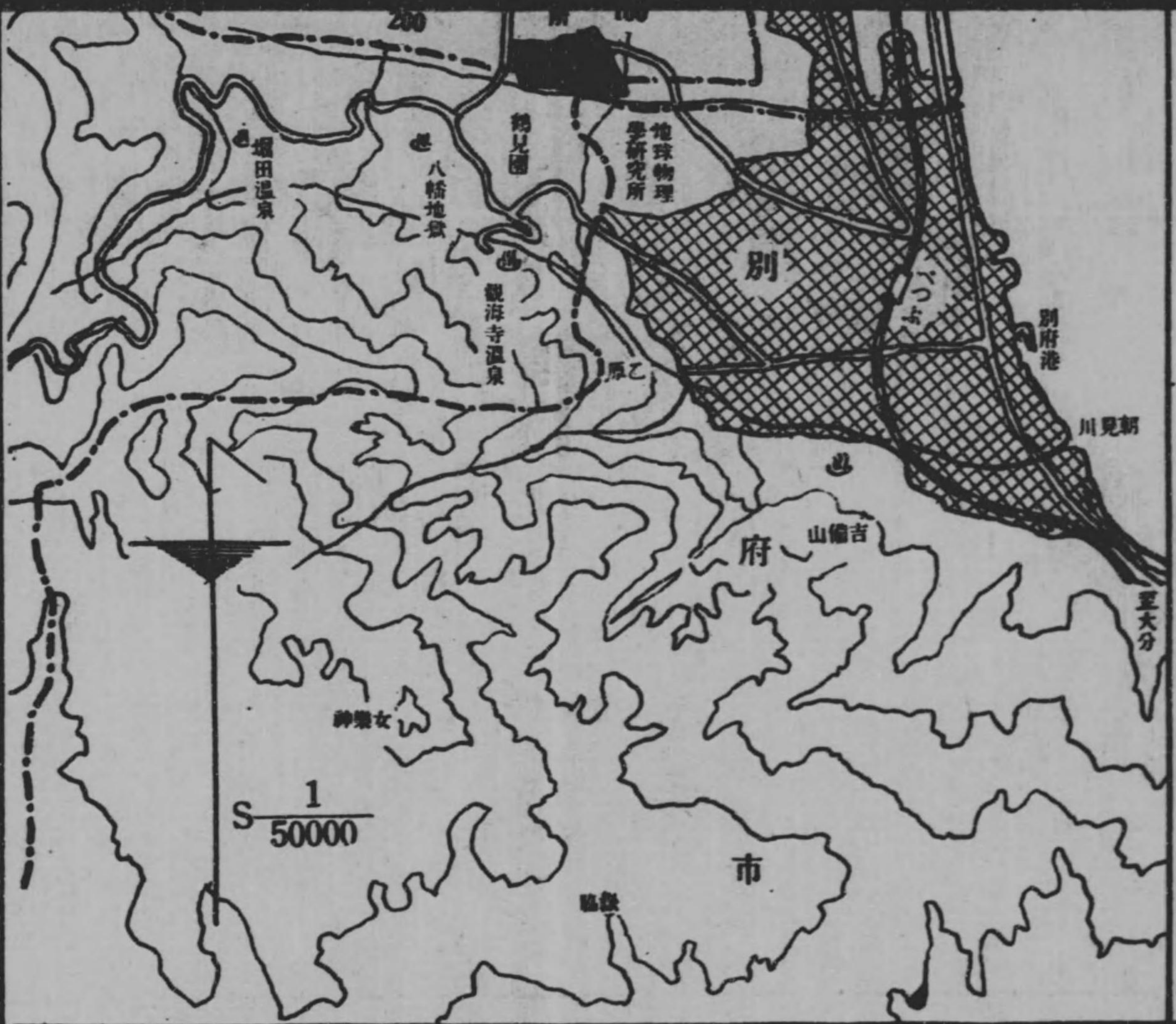


別府湾



温泉治療學研究所平面圖 大分縣

大分縣別府市鶴見原所在(昭和十五年)



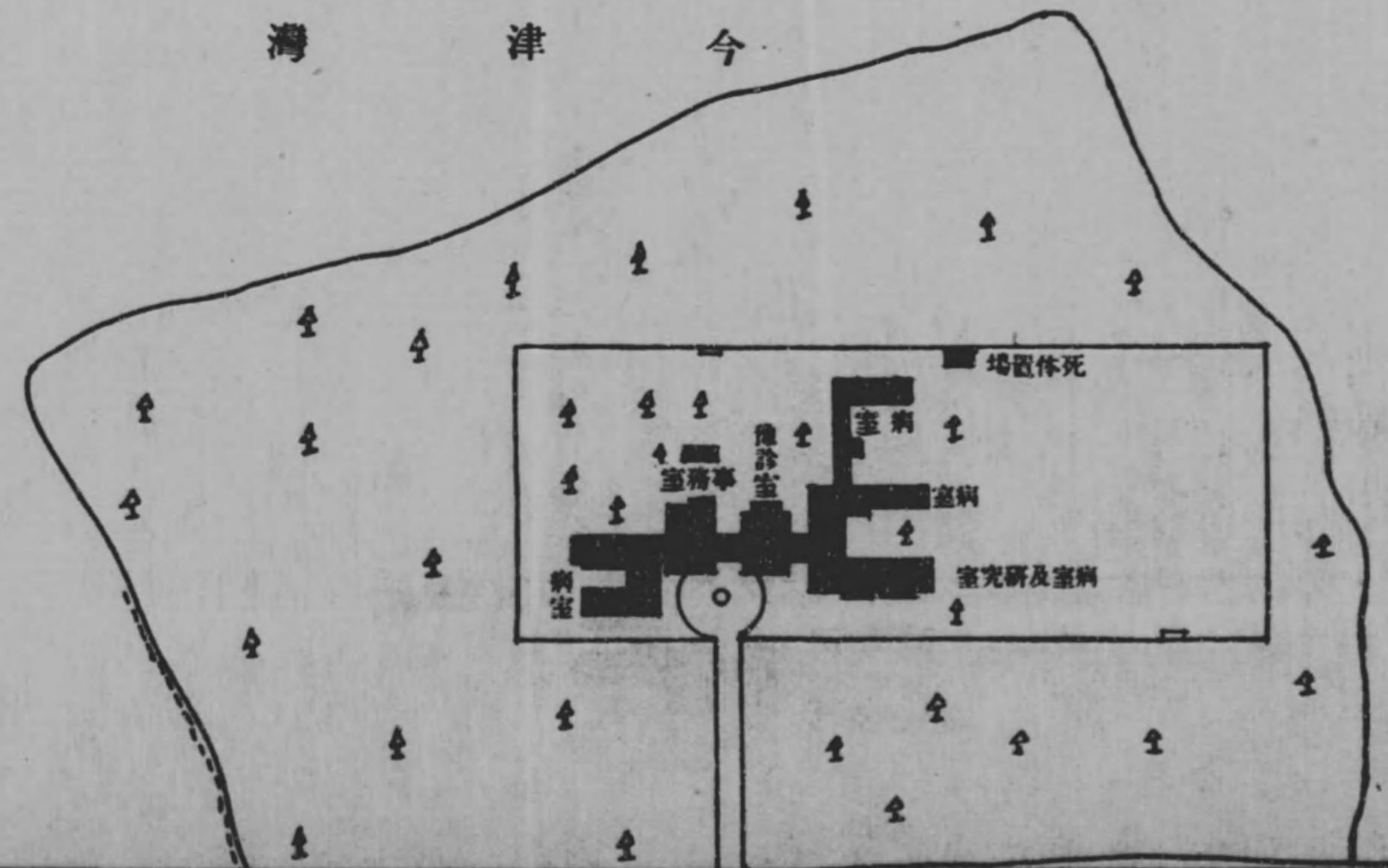
溫泉治療學研究所
 地 坪二〇、〇〇〇坪〇
 建 坪 二、二〇八坪餘
 木 造 一、一九七坪餘
 鐵筋混凝土造 一〇坪餘

S $\frac{1}{3000}$



九州帝國大學醫學部附屬醫院生ノ松原分

福岡市姪濱町所在

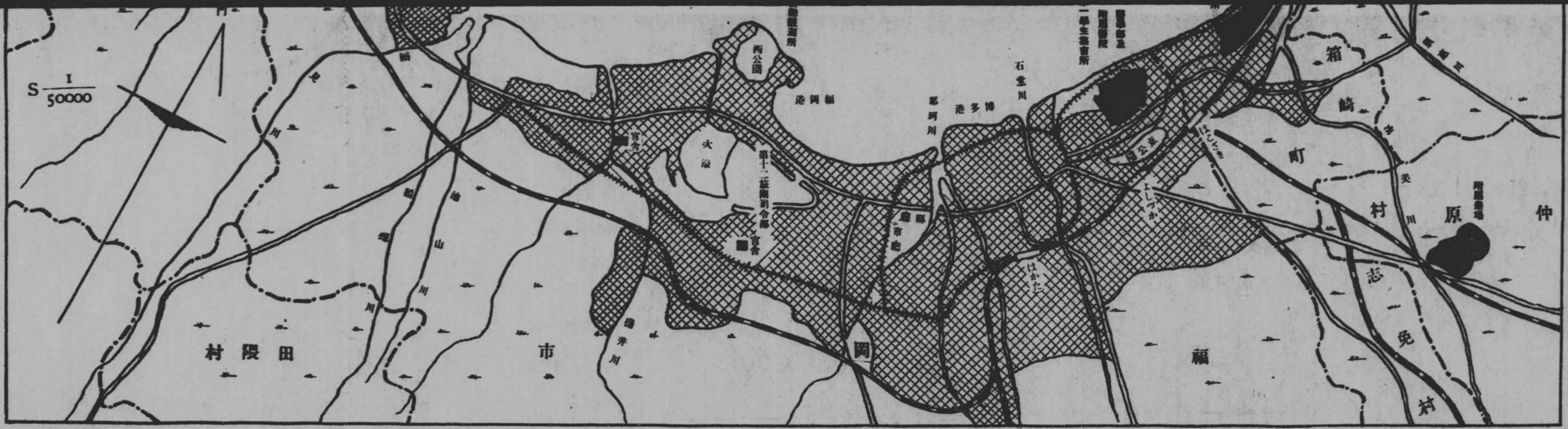


生ノ松原分院
 地 坪 五、五八五坪〇
 建 坪 四〇九坪餘(木造)

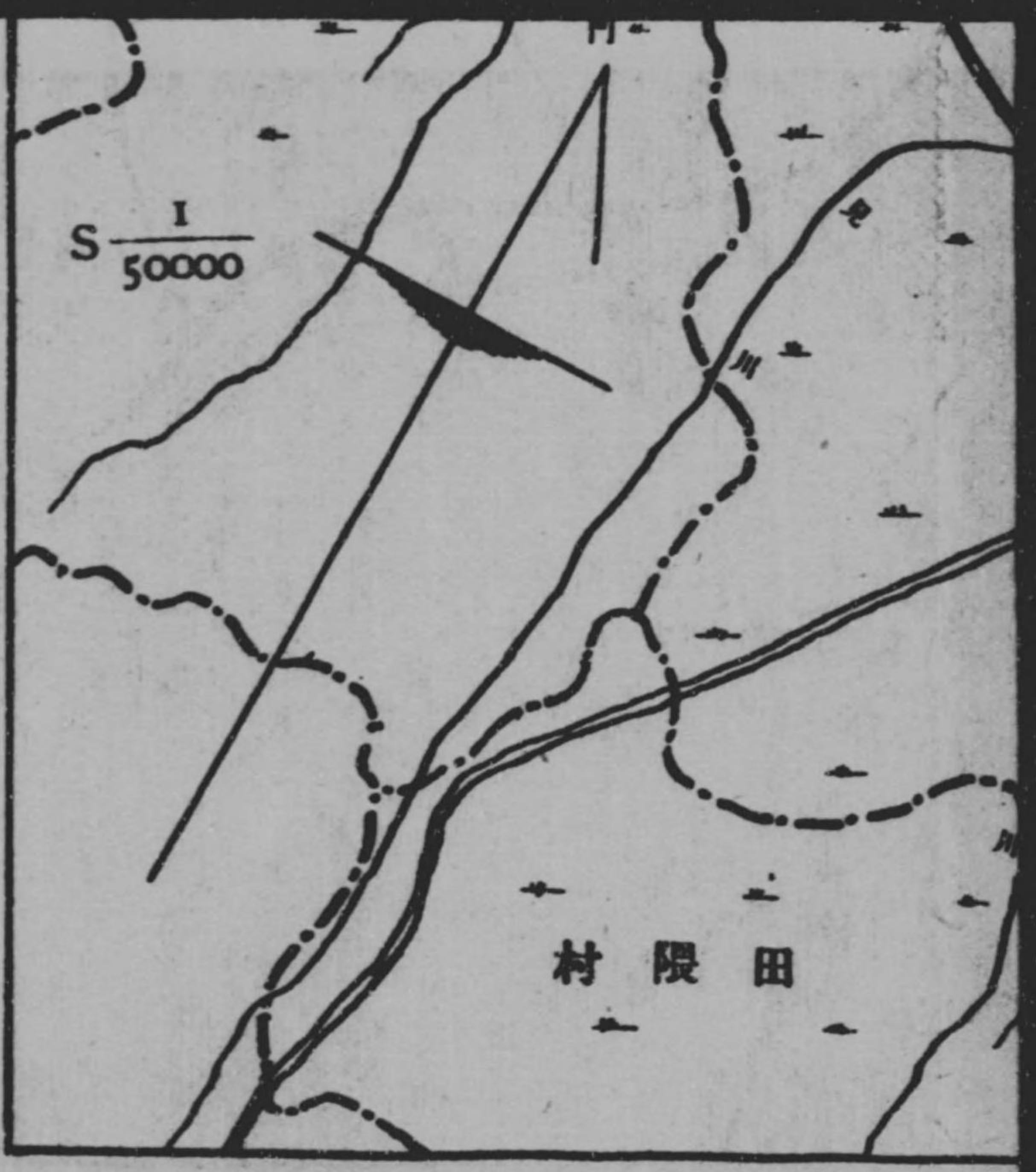
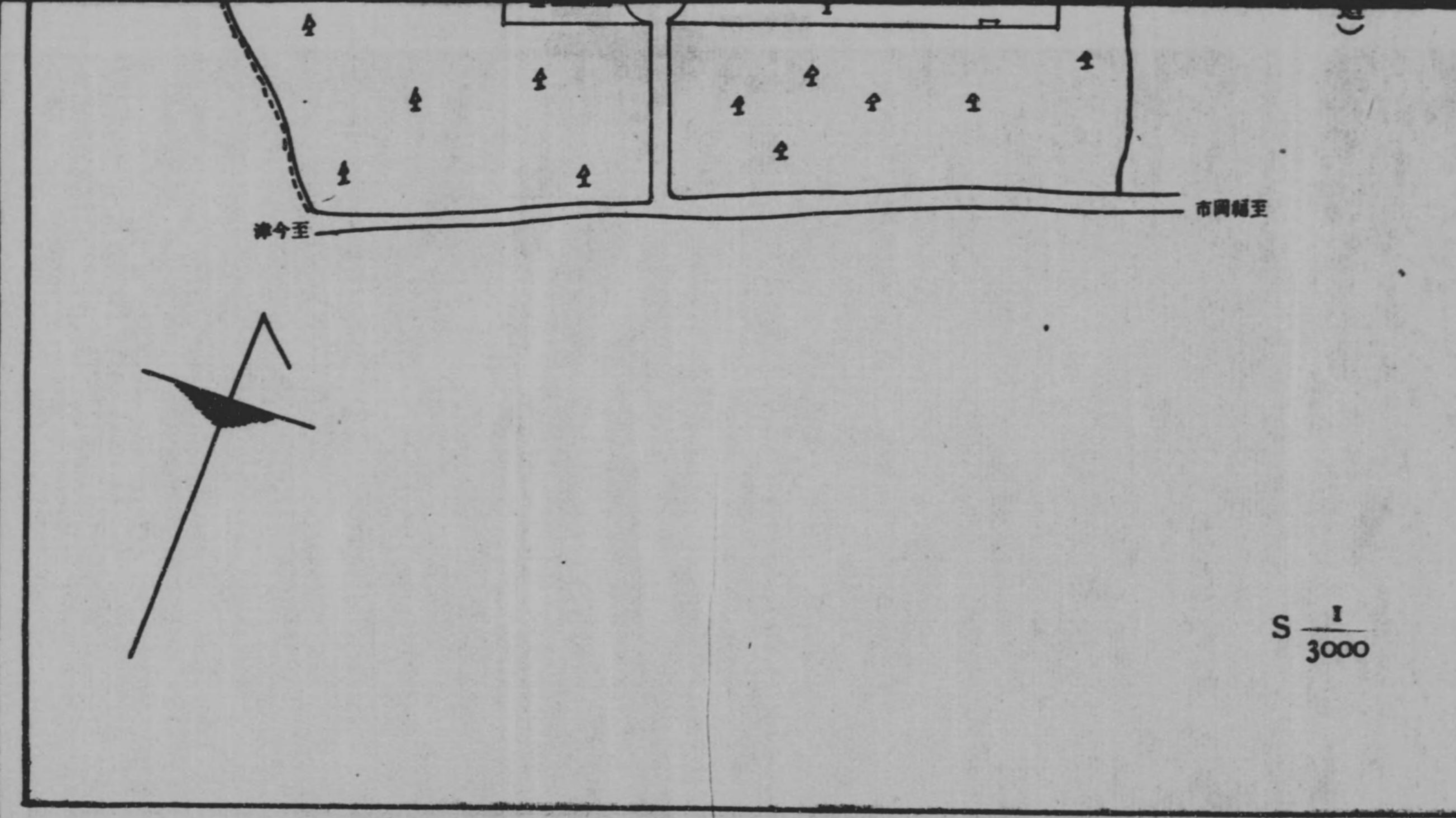
例凡由圖一分万五

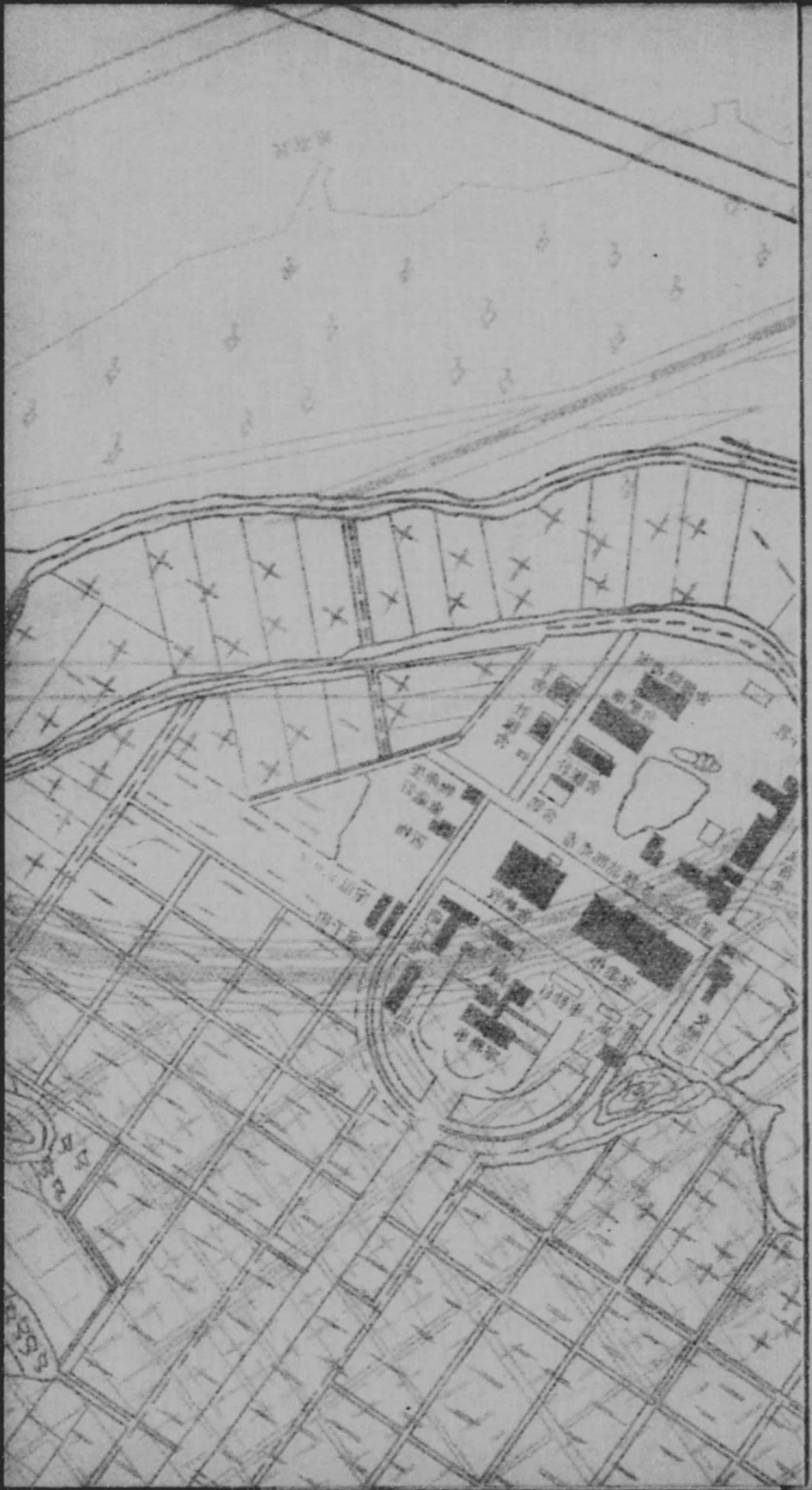
市町村界	地形(山野)	田畑	市街地	温泉	電車軌道	本學敷地位置
------	--------	----	-----	----	------	--------





正ノ松原分院平面圖(昭和十五年)

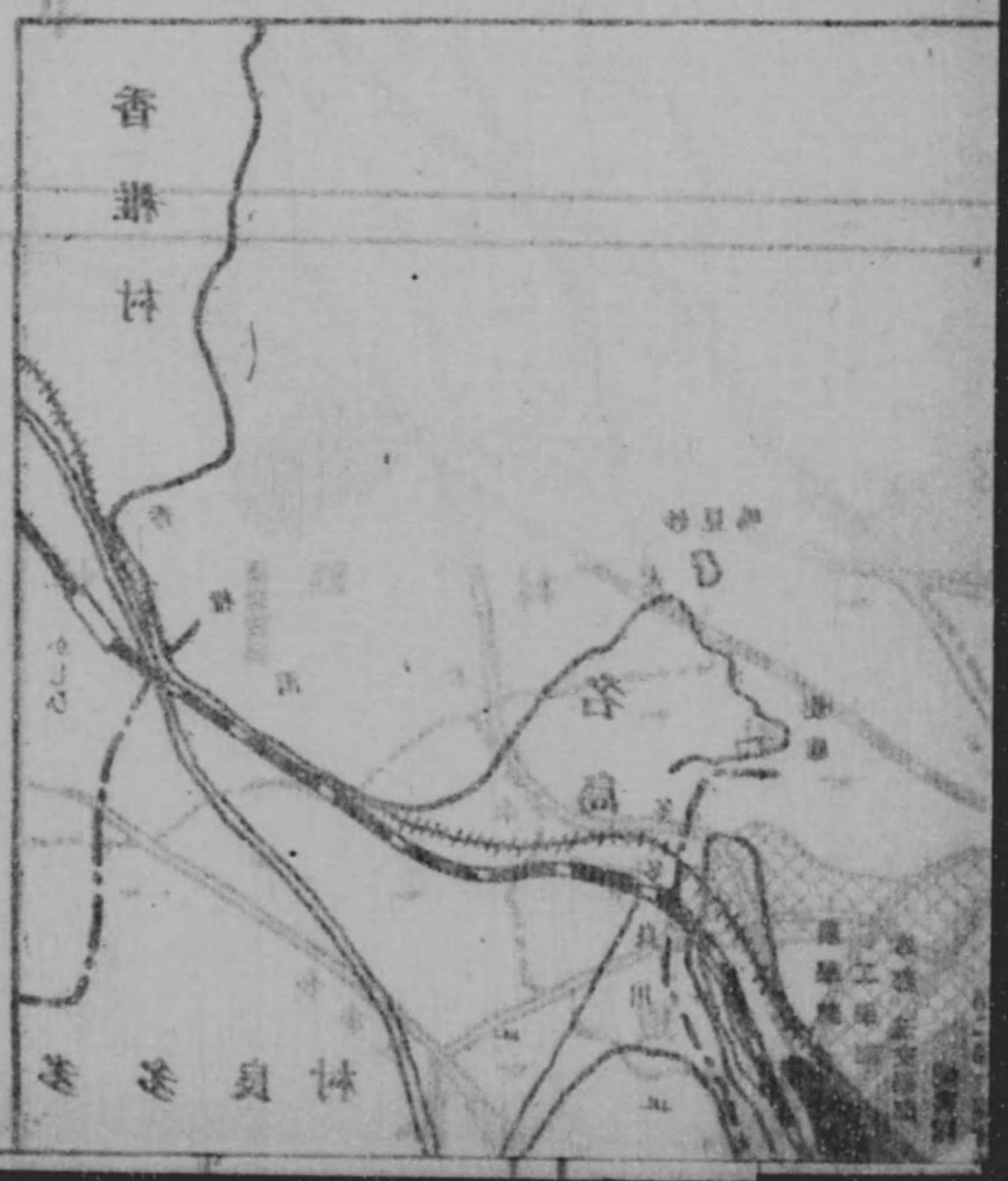




卷一 三十餘
 附圖 四十餘
 英會通

學主業會海平面圖

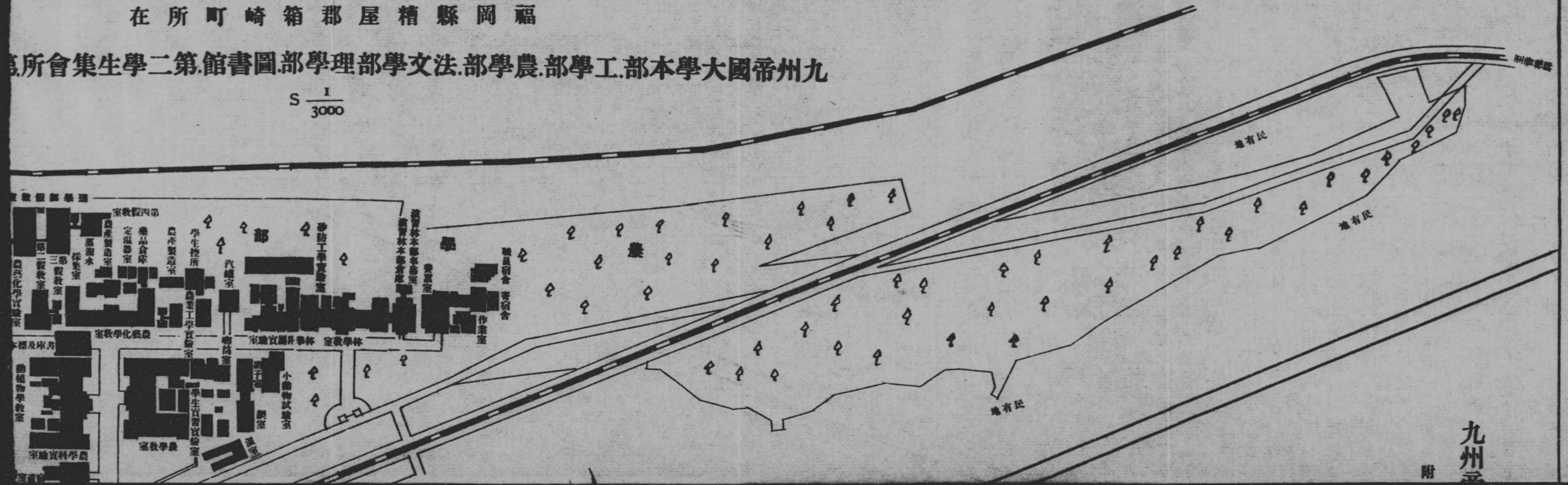
大洲市大洲市大洲市
 大洲市大洲市大洲市
 大洲市大洲市大洲市



在 所 町 崎 箱 郡 屋 精 縣 岡 福

九 州 帝 國 大 學 本 部 工 學 部 農 學 部 法 文 學 部 理 學 部 圖 書 館 第 二 學 生 集 會 所

S $\frac{1}{3000}$



九州
附

福岡縣糟屋郡仲原村大字仲原、原町、阿惠所在（昭和十五年）
九州帝國大學農學部附屬農場平面圖

附屬農場

地坪 八四、〇六七坪餘
建坪 一、一三六坪餘

内

鐵筋ブロック造 三六坪餘
木造 〇二一坪餘
鐵筋コンクリート造 四九坪餘
屋根鐵骨硝子張 三〇坪餘
鐵筋コンクリート造

S $\frac{1}{3000}$



實驗所平面圖

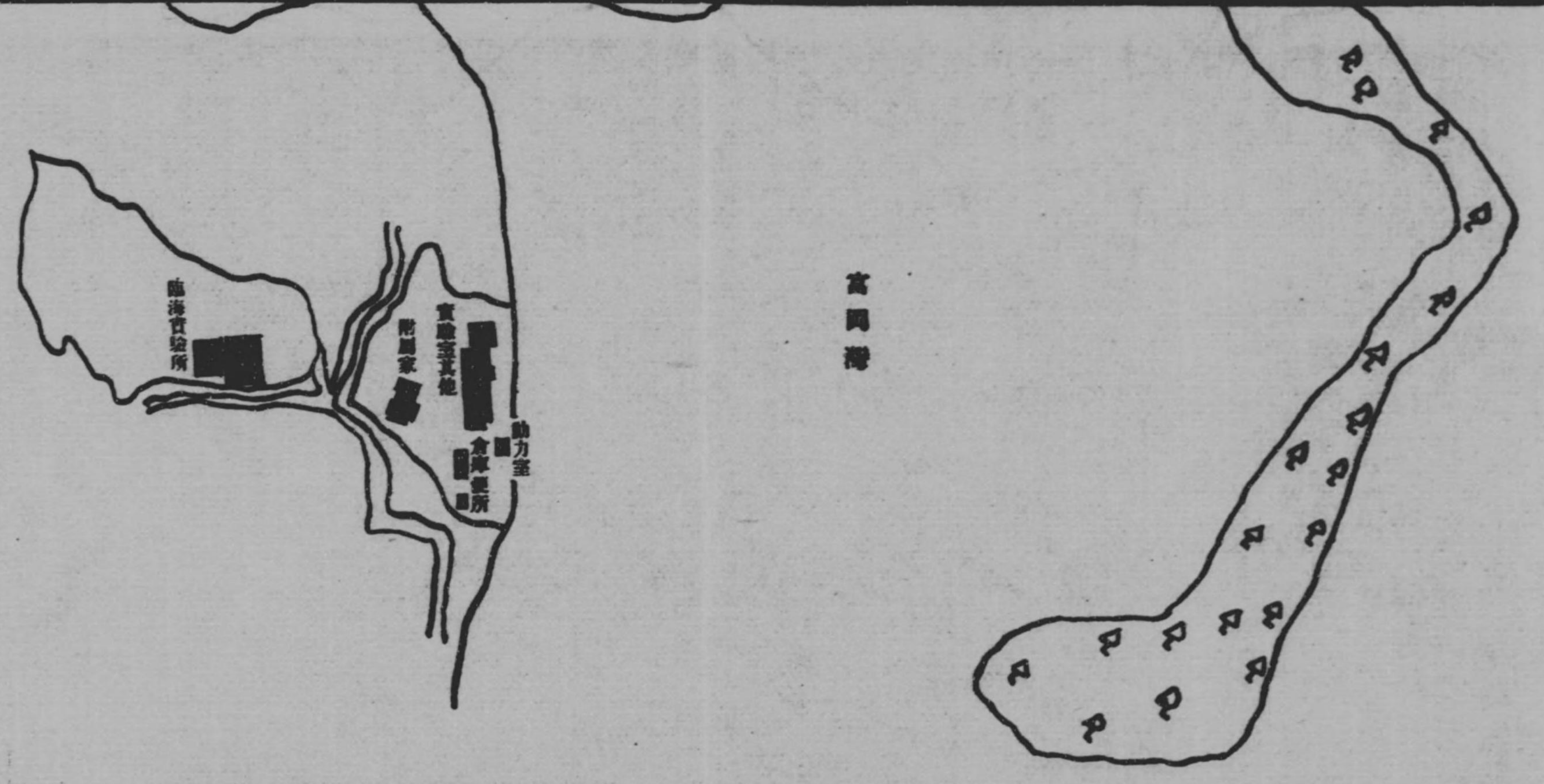
(昭和十五年)

$\frac{1}{3000}$



實驗所平面圖 (昭和十五年)

S $\frac{1}{3000}$

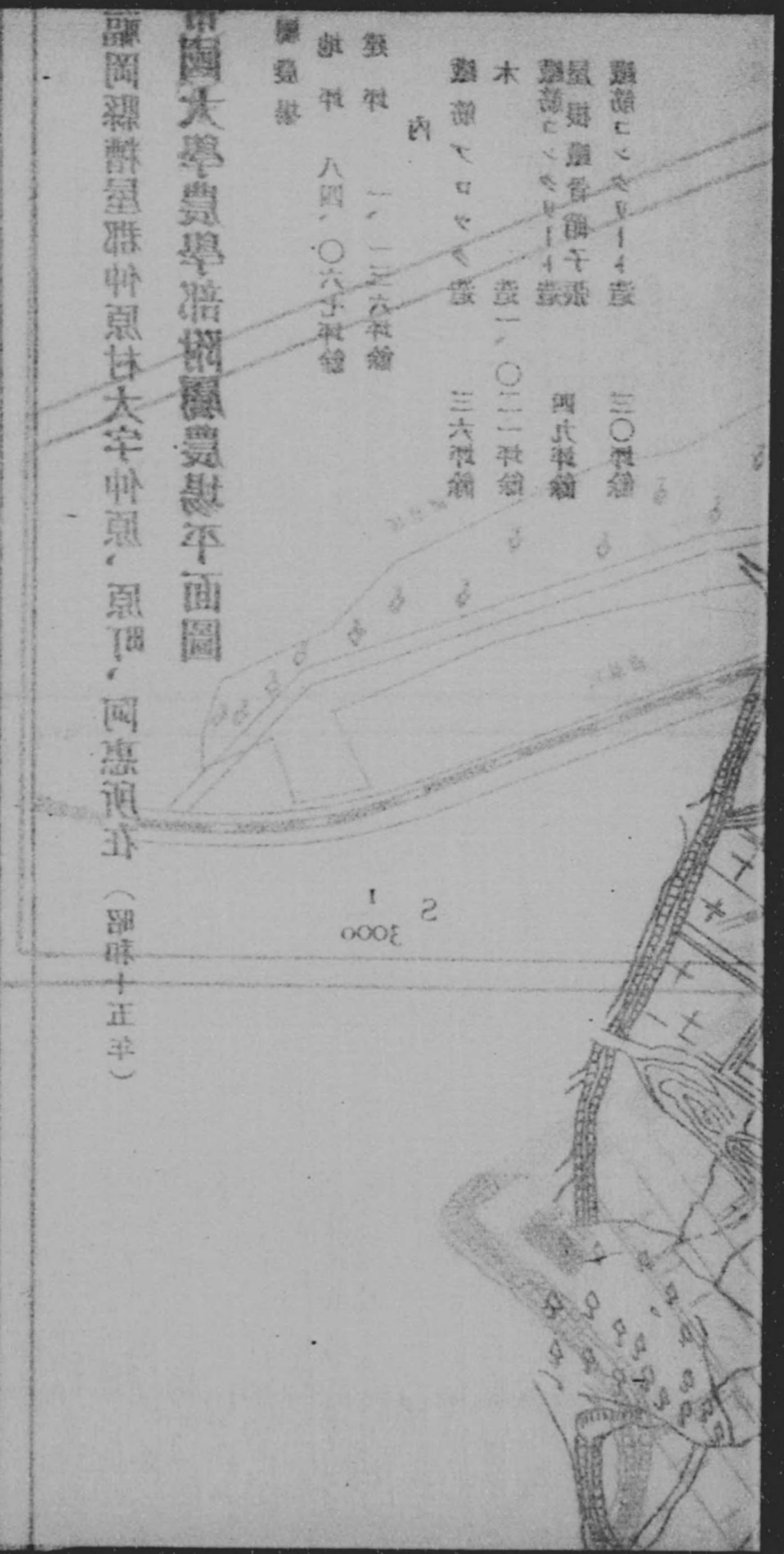




中國大學農學部植物園農藝學部平面圖

園圖標註屋地軒屋柱大宇軒屋，原田，同惠祖并（部時十五辛）

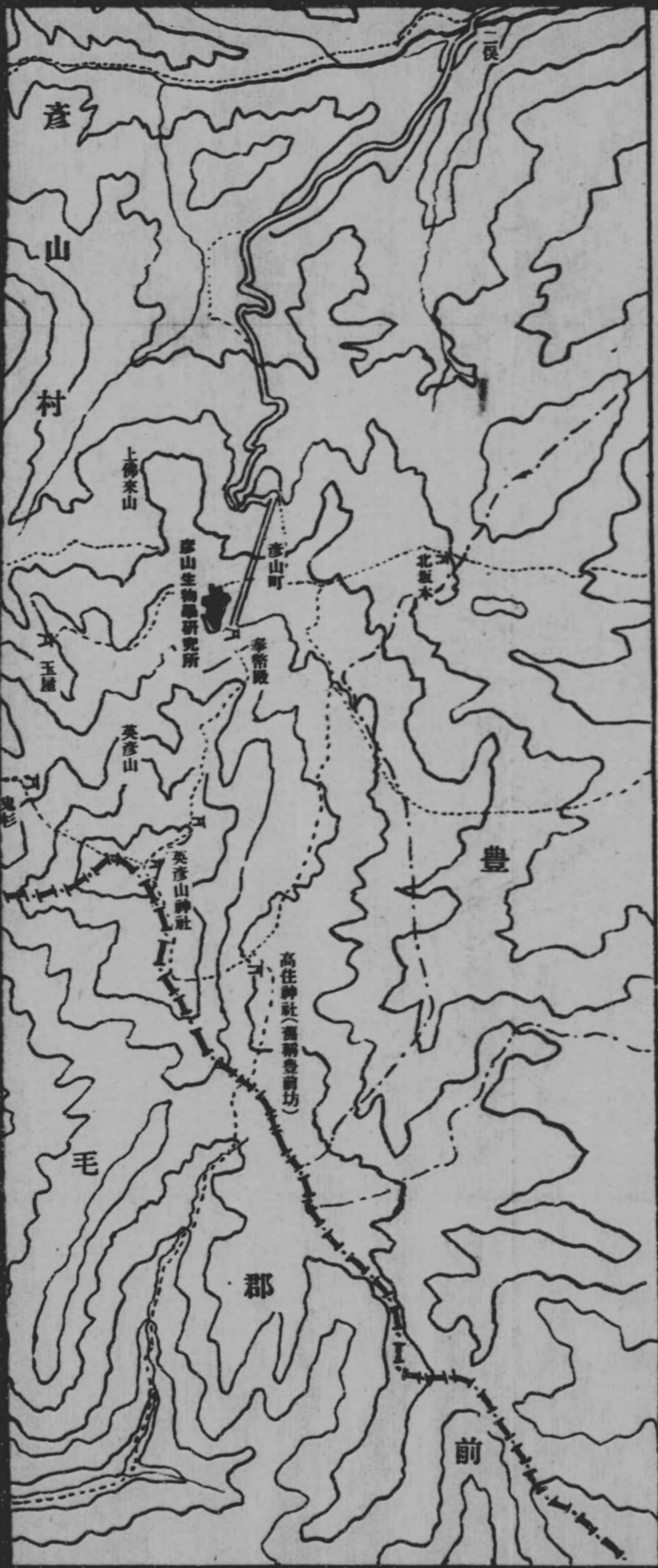
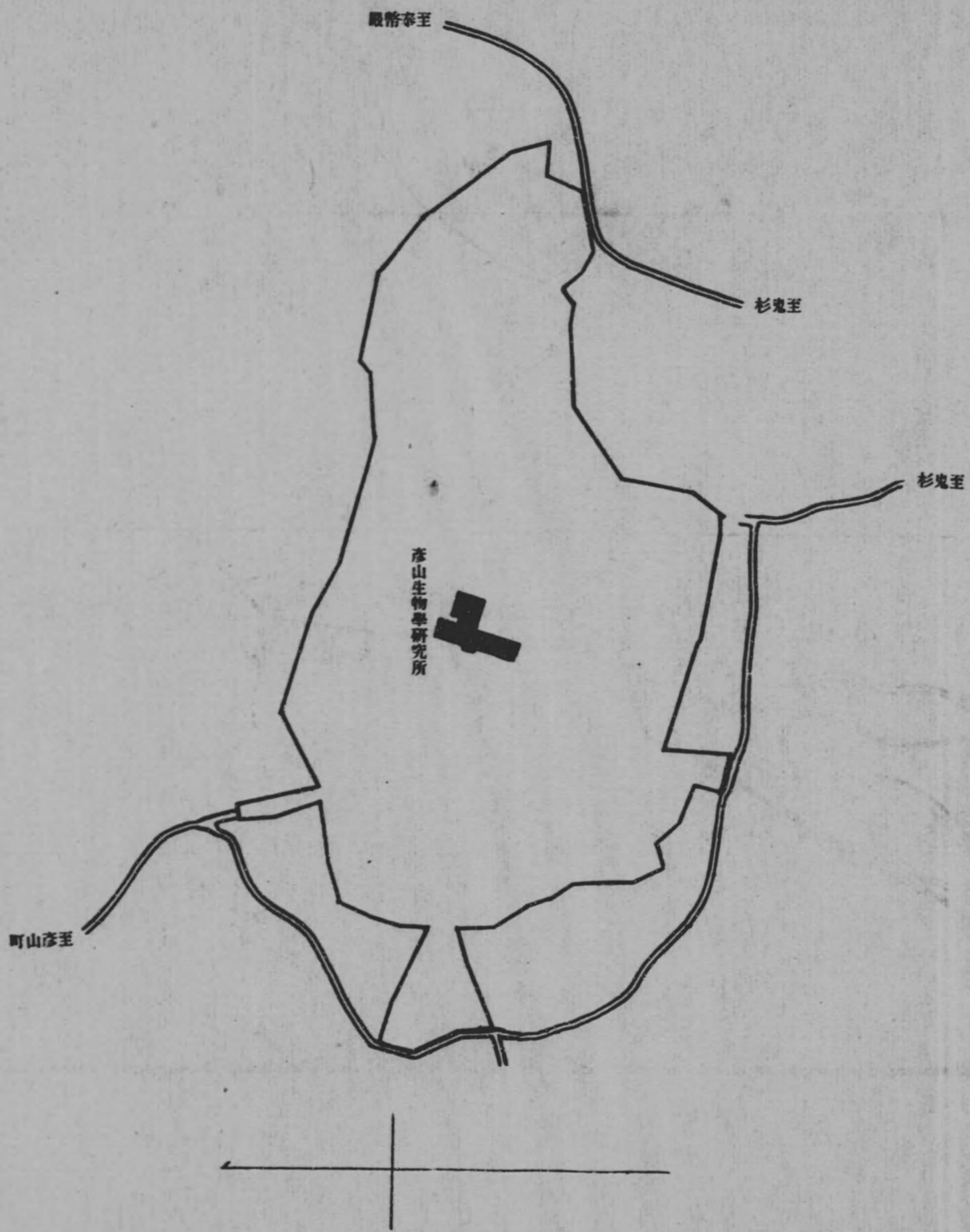
- 園地 一、一三六畝
- 園地 八四、〇六五畝
- 園地 三〇畝
- 園地 四式畝
- 園地 一〇二一畝
- 園地 三六畝



福岡縣田川郡彥山村大字英彥山所在
 帝國大學附屬彥山生物學研究所平面圖 (昭和十五年)

英彥山生物學研究所
 地 坪 一〇、〇七〇坪〇〇
 建 坪 九六坪餘 (木造)

S $\frac{1}{3000}$



EXP 22

