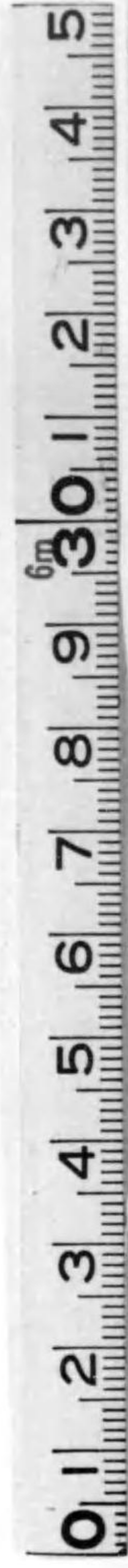




始



農務局報第廿二号  
麥及其他穀物要覽

1721  
1773

農務局報第三十二號

納  
子

麥其ノ他穀物要覽



大正十三年二月

農商務省農務局

# 農務局報目錄

書	名	發行年月	發賣所	定價	郵稅
第一號	柑橘類ヨリ枸橼酸ヲ製造スル方法(其一)	大正四年九月	非賣品		
第二號	米麥品種改良ニ關スル參考資料	大正五年六月	同		
第三號	柑橘類ヨリ枸橼酸ヲ製造スル方法(其二)	同年 十一月	同		
第四號	米麥貯藏ニ關スル參考資料	大正六年九月	同		
第五號	大正六年度道廳府縣ニ於ケル米麥品種改良事業要覽	同年 十二月	大日本農會	80	4
第六號	主要食糧農産物改良増殖ニ關スル參考資料	大正七年六月	同	絶版	
第七號	桑園ニ關スル調査	同年 九月	非賣品		
第八號	茶業要覽	大正八年一月	同		
第九號	穀物倉庫ノ建築要綱	同年 一月	大日本農會	80	4
第十號	天蠶作蠶ノ微粒子病ニ關スル調査	同年 三月	非賣品		
第十一號	府縣ニ於ケル米麥多收穫共進會ニ關スル規則一覽	同年 五月	同		
第十二號	主要食糧農産物品種改良事業要覽	大正九年四月	大日本農會	60	2
第十三號	糠殻ヲ燃料ニ用ヰル方法	同年 四月	同	10	2
第十四號	日本内地ニ於ケル主要食糧農産物ノ生産貿易及市價要覽	大正十年一月	非賣品		
第十五號	米穀要覽	同年 一月	同		
第十六號	肥料要覽	同年 一月	同		
第十七號	園藝業要覽	同年 一月	同		
第十八號	糖業要覽	同年 三月	同		
第十九號	稻二化性螟蟲驅除豫防獎勵指針	同年 五月	大日本農會	65	2
第二十號	日本内地ニ於ケル主要工藝農産物要覽	同年 十月	非賣品		
第二十一號	大豆其ノ他ノ豆類要覽	同年 十二月	同		
第二十二號	桑園ニ關スル調査	同年 十二月	同		
第二十三號	茶業統計摘要	同十一年二月	同		
第二十四號	茶業組合經營事例	同年 二月	同		
第二十五號	園藝業ニ關スル組合事例(其一)	同年 三月	大日本農會		
第二十六號	道府縣ニ於ケル大正十年産米中著シク品質ヲ劣變スルコトナク夏越シ可能ノ見込アルモノノ内最低位ト認メラレタル玄米ノ水分檢定成績	同年 十一月	非賣品		
第二十七號	苜蓿ニ關スル調査	同年 十一月	大日本農會	80	2
第二十八號	主要食糧農産物改良増殖獎勵規則ニヨリ獎勵金ヲ交付シタル事業要覽	同年 十二月	非賣品		
第二十九號	肥料要覽	同十二年一月	同		
第三十號	糖業要覽	同年 三月	同		
第三十一號	長期貯藏(夏越シ得ルモノ)ニ適スル玄米ノ乾燥程度ニ關スル研究成績概要	同年 八月	同		
第三十二號	麥其ノ他穀物要覽	同十三年二月	同		

1421-373  
麥其ノ他穀物要覽

目次	頁
甲 麥	1
一 内地ニ於ケル麥ノ生産	1
(一) 麥ノ栽培面積	1
(二) 麥ノ生産額	2
(三) 麥ノ反當收穫高	3
二 内地ニ於ケル麥及小麥粉ノ貿易(曆年)	4
(一) 麥及小麥粉ノ輸入額	4
(二) 麥及小麥粉ノ輸出額	5
(三) 麥及小麥粉ノ移出入額	6
(四) 麥及小麥粉ノ貿易(各月累計)	6
三 内地ニ於ケル麥ノ需要供給狀況	6
四 内地ニ於ケル麥及小麥粉ノ價格	8
(一) 麥及小麥粉ノ卸賣相場(年別)	8
(二) 東京ニ於ケル麥及小麥粉等ノ卸賣相場(月別)	8
五 朝鮮ニ於ケル麥	9
(一) 麥ノ栽培面積及生産額	9
(二) 朝鮮ニ於ケル麥及小麥粉ノ貿易	10
六 臺灣ニ於ケル麥	10
乙 粟・稗・黍・玉蜀黍・蕎麥等	11
一 内地ニ於ケル粟・稗・黍・玉蜀黍・蕎麥等ノ生産	11
二 内地ニ於ケル粟・玉蜀黍・高粱等ノ輸入額	12
三 東京ニ於ケル粟・稗・黍・玉蜀黍・蕎麥等ノ卸賣相場	12
第一號表 東京ニ於ケル麥及小麥粉等ノ卸賣相場(月別)	13
第二號表 内地ニ於ケル麥及小麥粉ノ貿易(各月累計)	14
第三號表 内地ニ於ケル麥類ノ需要供給一覽表	16
附 錄	
一 内地ニ於ケル小麥粉ノ製粉高及需要供給狀況	24
二 穀類ノ重量及容量	25



大正  
13. 2. 20  
内務

麥其ノ他穀物要覽

甲 麥  
 一 内地ニ於ケル麥ノ生産  
 (一) 麥ノ栽培面積

年次	大麥			裸麥			小麥			合計		
	田	畑	計	田	畑	計	田	畑	計	田	畑	計
大正 1	15	44	60	37	30	68	17	32	50	70	107	177
同 2	16	46	62	40	31	72	16	32	48	73	109	183
同 3	17	45	62	41	31	73	17	31	48	75	107	182
同 4	15	44	59	40	31	71	18	32	50	73	108	181
同 5	15	42	57	39	30	68	20	33	53	73	105	179
同 6	14	39	54	37	27	64	22	35	57	73	102	175
同 7	14	39	53	37	27	64	22	35	57	73	100	173
同 8	14	39	53	37	27	65	21	34	55	72	101	173
同 9	14	40	54	39	28	68	20	34	53	73	102	175
同 10	14	39	53	38	28	67	19	33	51	71	100	171
同 11	13	38	50	35	26	61	18	32	50	67	95	162
同 12												
同 13												
平均												
大正 9-11	14	39	52	37	27	65	19	33	51	70	99	169
同 7-11	14	39	53	37	27	65	20	34	53	71	100	171
同 2-6	15	43	59	39	30	70	19	33	51	73	106	180
明治41-大正1	16	46	62	37	31	68	16	31	47	69	108	177
同 36-40	16	50	66	37	31	68	14	31	45	67	112	179

備考

本表ハ農商務統計表ニ依ル

(二) 麥ノ生産額

年次	大 麥			稈 麥			小 麥			合 計		
	田	畑	計	田	畑	計	田	畑	計	田	畑	計
大正 1	229	750	979	452	337	790	200	318	518	1,881	1,406	2,287
同 2	251	813	1,064	545	373	918	199	323	523	995	1,510	2,505
同 3	238	716	955	415	306	721	171	277	449	824	1,300	2,124
同 4	239	786	1,025	495	335	830	205	318	523	939	1,439	2,378
同 5	225	728	953	470	321	792	240	349	589	936	1,398	2,334
同 6	212	705	917	484	336	820	291	388	679	987	1,428	2,415
同 7	195	641	837	464	313	778	279	364	643	939	1,319	2,258
同 8	222	761	983	452	310	762	247	389	636	921	1,460	2,382
同 9	213	616	829	508	321	830	242	347	589	964	1,284	2,248
同 10	211	691	903	421	284	705	209	349	558	841	1,325	2,166
同 11	207	670	877	435	278	713	227	345	573	869	1,293	2,163
同 12			759			586			519			1,864
同 13												
平 均												
大正 9—11	210	659	870	455	294	749	226	347	573	891	1,301	2,192
同 7—11	210	676	886	456	301	758	241	359	600	907	1,336	2,243
同 2—6	233	750	983	482	334	816	221	331	553	936	1,415	2,352
明治41—大正1	223	720	944	421	328	749	181	293	474	825	1,342	2,167
同 36—40	199	691	890	355	288	643	120	235	355	675	1,213	1,888

備 考

本表ハ農商務統計表ニ依ル

(三) 麥ノ反當收穫高

年次	大 麥			稈 麥			小 麥		
	田	畑	平均	田	畑	平均	田	畑	平均
大正 1	1,500	1,684	1,636	1,209	1,103	1,162	1,153	0,985	1,044
同 2	1,532	1,767	1,705	1,342	1,186	1,274	1,214	1,013	1,081
同 3	1,406	1,604	1,549	1,006	0,984	0,991	1,019	0,893	0,938
同 4	1,549	1,781	1,720	1,229	1,071	1,160	1,151	0,924	1,045
同 5	1,526	1,781	1,675	1,213	1,080	1,156	1,221	1,037	1,107
同 6	1,504	1,728	1,711	1,319	1,221	1,277	1,320	1,114	1,194
同 7	1,403	1,642	1,579	1,256	1,169	1,220	1,263	1,052	1,134
同 8	1,584	1,932	1,841	1,213	1,233	1,179	1,153	1,141	1,159
同 9	1,480	1,318	1,371	1,297	1,121	1,222	1,225	0,972	1,067
同 10	1,515	1,775	1,707	1,092	1,012	1,059	1,120	1,061	1,083
同 11	1,601	1,781	1,735	1,226	1,070	1,160	1,235	1,088	1,142
同 12									
同 13									
平 均									
大正 9—11	1,532	1,625	1,604	1,205	1,068	1,147	1,193	1,040	1,097
同 7—11	1,517	1,690	1,647	1,217	1,121	1,168	1,199	1,063	1,117
同 2—6	1,503	1,732	1,672	1,222	1,108	1,172	1,185	0,996	1,073
明治41—大正1	1,428	1,562	1,528	1,135	1,060	1,101	1,108	0,953	0,998
同 36—40	1,229	1,383	1,346	0,943	0,912	0,930	0,847	0,758	0,786

備 考

本表ハ農商務統計表ニ依ル

二 内地ニ於ケル麥及小麥粉ノ貿易(曆年)

(一) 麥及小麥粉ノ輸入額

年次	大麥		小麥		小麥粉			小麥粉計	
	數量	價額	數量	價額	數量	粒ニ換算	價額	數量(粒)	價額
	万石	万圓	万石	万圓	万擔	万石	万圓	万石	万圓
大正 1	—	—	45	441	28	17	172	62	613
同 2	1	7	124	1,235	29	17	178	141	1,413
同 3	—	—	86	849	20	12	126	98	975
同 4	—	—	16	164	3	2	19	18	183
同 5	—	3	13	136	1	1	9	14	145
同 6	—	—	5	67	—	—	6	6	72
同 7	3	45	51	994	10	6	129	57	1,123
同 8	11	155	189	3,853	65	39	776	228	4,629
同 9	6	98	126	2,850	23	14	335	140	3,186
同 10	—	3	216	3,155	58	35	533	252	3,688
同 11	—	4	396	5,890	62	37	574	434	6,465
同 12									
同 13									
平均									
大正 9—11	2	35	246	3,965	48	29	481	275	4,446
同 7—11	4	61	196	3,348	44	26	469	222	3,818
同 2—6	—	2	49	490	11	6	68	55	558
明治41—大正1	1	4	32	307	33	20	188	52	496
同 36—40	6	39	35	307	173	104	886	139	1,193

備考

1. 主ナル仕出地(大正 8—10年三ヶ年平均)

小麥	{	關東洲ヨリ	30%	小麥粉	{	支那ヨリ	58%
		濠洲ヨリ	25"			北米合衆國ヨリ	22"
		支那ヨリ	23"			濠洲ヨリ	15"
		北米合衆國ヨリ	21"				

2. 本表ハ大日本外國貿易年表ニ依ル

3. 本表中容量ハ一擔ヲ入麥5斗6升、小麥4斗4升トシテ重量ヨリ換算シ小麥粉ハ製粉歩止7割3分トシテ粒ニ換算セリ

4. 稗麥ハ貿易統計上大麥中ニ包含セラルルヲ以テ其ノ區別明ナラサレトモ蓋シ其ノ數量ハ極メテ僅少ナルヘシ

(二) 麥及小麥粉ノ輸出額

年次	大麥		小麥		小麥粉			合計	
	數量	價額	數量	價額	數量	粒ニ換算	價額	數量	價額
	万石	万圓	万石	万圓	万擔	万石	万圓	万石	万圓
大正 1	—	—	—	—	1	—	4	—	4
同 2	—	—	—	—	—	—	—	—	—
同 3	—	—	—	—	3	2	11	2	11
同 4	8	60	—	—	25	16	192	24	252
同 5	5	40	—	—	31	21	227	26	267
同 6	2	16	—	—	163	108	1,365	110	1,381
同 7	—	1	—	—	94	62	1,176	62	1,177
同 8	—	1	—	—	—	—	1	—	2
同 9	—	1	—	—	3	2	36	2	37
同 10	—	—	—	—	3	2	29	2	29
同 11	—	—	—	—	10	6	81	6	81
同 12									
同 13									
平均									
大正 9—11	—	0.3	—	—	5	3	49	3	49
同 7—11	—	0.6	—	—	22	14	265	14	265
同 2—6	3	23	—	—	44	29	359	32	382
明治41—大正1	0.1	1	—	—	1	0.5	4	0.6	5
同 36—40	0.2	2	—	—	—	—	4	0.2	6

備考

1. 主ナル仕向地(大正 9—10年二ヶ年平均)

小麥粉	{	露領アジアへ	23%
		支那へ	22"
		埃及へ	15"
		關東州へ	13"

2. 本表ハ大日本外國貿易年表ニ依ル

3. 本表ノ重量ヨリ容量ヘノ換算率ハ製粉歩止6割8分一擔ヲ4升5升トセリ

4. 稗麥ハ貿易統計上大麥ニ包含セラルルヲ以テ其ノ區別明ナラサレトモ蓋シ其ノ數量ハ極メテ僅少ナルヘシ

(三) 麥 及 小 麥 粉

年 次	朝 鮮 ヨリ				臺 灣 ヨリ		樺 太 ヨリ		合 計	
	大 麥		小 麥		小 麥		樺 太		小 麥	
	數量	價 額	數量	價 額	數量	價 額	數量	價 額	數量	價 額
大正 7	—	—	13	221	1	16	—	—	14	238
同 8	—	—	4	91	0.5	9	—	—	5	100
同 9	0.6	5	6	61	0.1	2	—	—	6.1	63
同 10	2	13	28	404	—	—	—	—	28	404
同 11	1	4	3	42	—	—	—	—	3	42
同 12	—	—	—	—	—	—	—	—	—	—
同 13	—	—	—	—	—	—	—	—	—	—
平 均	—	—	—	—	—	—	—	—	—	—
大正 9—11	1.2	7	12	169	—	0.7	—	—	12	170
同 7—11	0.7	4	11	164	0.3	5	—	—	11	169
同 2—6	—	—	6	65	0.8	8	—	—	6	73
明治41—大正1	—	—	2	16	0.3	2	—	—	2.2	18
同 36—40	—	—	—	—	0.6	4	—	—	0.6	4

備 考 1. 本表中朝鮮ハ朝鮮貿易年表ニヨリ臺灣ハ臺灣外國貿易年表ニ依ル  
2. 本表平均欄中朝鮮ハ明治四十三年以前ノ統計數字不明ニ付明治41—大正 1ノ欄ハ明  
3. 臺灣ヨリノ小麥ノ移入數量ハ大正十年以降數量少キヲ以テ統計書ヨリ削除セラレタ  
4. 麥類ノ樺太ヨリノ移入額及樺太ヘノ移出額ハ何レモ年々極メテ僅少ニ付本表ニハ數  
5. 本表中小麥粉ハ下記ノ率ニヨリ重量ヨリ容量ニ換算セリ  
臺灣ヘノ分……製粉歩止 6割8分 一擔 4斗6升  
朝鮮ヘノ分……製粉歩止 6割8分 一擔 4斗5升

(四) 麥 及 小 麥

本表ハ終リニ添付セル第二號表參照 (14頁)

三 内地ニ於ケル

内地ニ於ケル麥ノ需要供給ノ大略ヲ示セハ次ノ如シ尙詳細ニ就キテハ終リニ添付セル

種 別	小 麥		大 麥	
	大正 7—11 五ヶ年平均	大正 9—11 三ヶ年平均	大正 7—11 五ヶ年平均	大正 9—11 三ヶ年平均
	萬石	萬石	萬石	萬石
内地 生産 額	600	573	886	—
内地 移入 額	255	296	4	—
内地 移出 額	9	13	1	—
内地 移入 額	—	—	0	—
内地 移出 額	9	13	1	—
内地 移入 額	3	5	—	—
内地 移出 額	17	19	—	—
内地 移入 額	845	857	891	—
内地 移出 額	252	291	4	—

ノ 移 出 入 額

臺 灣 へ					朝 鮮 へ			樺 太 へ		合 計				
小 麥		小 麥 粉			小 麥 粉			樺 太		小 麥		小 麥 粉		
數量	價 額	數量	粒ニ換算	價 額	數量	粒ニ換算	價 額	數量	價 額	數量	價 額	數量	粒ニ換算	價 額
—	6	14	9	199	2	1	24	—	—	—	6	15	10	223
—	16	8	5	110	5	3	70	—	—	—	16	13	8	180
3	142	13	9	179	18	12	261	—	—	3	142	31	21	440
—	11	13	9	151	6	4	59	—	—	—	11	19	14	210
5	90	20	13	213	10	6	103	—	—	5	90	29	20	316
3	77	15	10	181	11	7	141	—	—	3	81	26	18	322
2	53	14	9	170	8	5	103	—	—	2	53	21	15	274
—	3	34	14	164	4	3	31	—	—	—	3	25	17	195
—	2	12	8	88	—	—	—	—	—	—	2	12	8	88
—	2	4	2	26	—	—	—	—	—	—	2	4	22	26

治13—大正 1ノ三ヶ年平均トス  
リノ記載ヲ省略セリ

粉 ノ 貿 易 (各月累計)

麥 ノ 需 要 供 給 狀 況

第三號表參照 (16頁)

麥	稈	麥
大正 9—11 三ヶ年平均	大正 7—11 五ヶ年平均	大正 9—11 三ヶ年平均
萬石	萬石	萬石
870	758	749
—	—	—
1	—	—
0	—	—
1	—	—
0	—	—
—	—	—
871	750	749
—	—	—

備 考

1. 本表中輸移出入額ハ麥ノ需給關係ニ基キ自當年七月至翌年六月年度ニ依ル但シ内地生産額ハ當年ノ數量ナリ
2. 本表中小麥ノ輸移出入額ハ小麥粒及小麥粉(粒ニ換算)ノ數量ヲ合計セルモノナリ



四 内地ニ於ケル麥及小麥粉ノ價格

(一) 麥及小麥粉ノ卸賣相場 年別 (麥類...一石當 小麥粉...一袋5貫900每當)

年次	大 麥			稈 麥			小 麥			小 麥 粉	
	内地主 要市場 平均 (中等品)	東京 市場 (茨城 三等)	大阪 市場 (河内)	内地主 要市場 平均 (中等品)	東京 市場 (茨城 三等)	大阪 市場 (河内)	内地主 要市場 平均 (中等品)	東京 市場 (茨城 三等)	大阪 市場 (肥後)	内地主 要市場 平均 (中等品)	東京 市場 (竹印)
	圓	圓	圓	圓	圓	圓	圓	圓	圓	圓	圓
大正 1	8.50	8.29	8.59	12.86	12.27	13.43	11.28	11.59	12.42	—	2.70
同 2	7.93	7.94	7.80	11.48	12.26	11.28	11.56	12.00	12.74	—	2.67
同 3	5.49	5.25	5.54	8.08	8.61	7.93	10.85	11.45	11.50	—	2.64
同 4	4.68	4.47	4.72	7.29	7.73	7.42	11.14	11.97	12.86	—	2.79
同 5	5.01	4.76	5.02	7.41	8.06	7.40	11.02	11.64	12.28	—	2.55
同 6	8.00	8.24	8.53	11.66	12.61	12.05	13.51	14.35	14.46	—	3.25
同 7	14.65	14.99	15.74	21.22	22.21	21.29	22.36	23.47	23.95	—	4.93
同 8	16.22	16.41	16.95	27.17	27.80	27.32	23.16	23.49	24.73	—	5.08
同 9	14.70	15.67	16.42	24.95	28.69	27.39	21.64	21.96	24.45	4.31	4.66
同 10	10.36	10.21	10.01	15.26	16.12	15.11	18.73	19.36	20.25	4.20	4.04
同 11	9.78	9.05	10.82	14.15	15.35	13.33	17.25	17.03	18.47	3.75	3.68
同 12											
同 13											
平 均											
大正 9-11	8.28	11.64	12.42	18.12	20.05	18.61	19.21	19.46	21.06	4.09	4.13
同 7-11	13.14	13.27	13.99	20.55	22.03	20.89	20.63	21.07	22.37	—	4.43
同 2-6	6.22	6.13	6.32	9.18	9.85	9.22	11.62	11.28	12.77	—	2.78
明治41-大正1	6.34	6.12	6.43	9.17	9.36	9.38	10.34	10.84	10.63	—	2.58
同 36-40	6.00	6.06	6.14	8.33	9.02	8.43	9.47	10.03	9.61	—	—

備 考

- 1, 本表中内地主要市場平均ハ大正九年以前ハ商農務統計表ニ掲ケル内地主要市場ノ一石當平均價格ニヨリ、大正十年以降ハ農商務大臣官房統計課ノ調査ニ係ル東京、京都、大阪、横濱、神戸、新潟、名古屋、仙臺、金澤、廣島、高知、福岡、小樽ノ十三市場ノ年平均價格ニヨル但シ大正九年ノ小麥粉ハ同年自七月至十二月下半期ノ平均價格トス
- 2, 本表中東京市場ハ東京商業會議所報、大阪市場ハ大阪商業會議所月報ニ掲ケル月平均價格ヨリ年平均價格ヲ算出シタルモノナリ

(二) 東京ニ於ケル麥及小麥粉等ノ卸賣相場 月別

本表ハ終リニ添付セル第一號表ニ掲載セ、(13頁)

五 朝鮮ニ於ケル麥

(一) 麥ノ栽培面積及生産額

年次	栽 培 面 積				生 産 額				反 當 收 穫 高		
	大麥	稈麥	小麥	合計	大麥	稈麥	小麥	合計	大麥	稈麥	小麥
	町	町	町	町	石	石	石	石	石	石	石
大正 1	38	3	17	58	428	21	109	558	1,111	0,729	0,650
同 2	43	3	19	65	523	25	127	675	1,228	0,838	0,669
同 3	45	3	19	67	463	22	114	599	1,026	0,707	0,563
同 4	48	3	20	71	518	25	120	663	1,074	0,781	0,589
同 5	50	3	21	74	480	21	125	626	0,954	0,633	0,588
同 6	54	3	23	80	508	28	128	664	0,941	0,789	0,559
同 7	56	4	24	84	575	30	138	743	1,023	0,733	0,565
同 8	80	5	35	120	727	36	167	930	0,906	0,664	0,482
同 9	82	5	35	123	737	35	214	986	0,894	0,657	0,604
同 10	81	5	36	122	761	39	217	1,018	0,943	0,745	0,607
同 11											
同 12											
同 13											
平 均											
大正 8-10	81	5	35	122	742	37	199	978	0,914	0,689	0,564
同 6-10	71	4	31	106	662	34	173	868	0,941	0,730	0,562
同 1-5	45	3	19	67	483	23	119	624	1,079	0,738	0,612

備 考

- 1, 本表ハ朝鮮總督府統計年報ニ依ル

(二) 朝鮮ニ於ケル麥及小麥粉ノ貿易

年次	輸移入額			輸移出額					
	小麥粉			大麥		小麥		合計	
	数量	粒ニ換算	價額	數量	價額	數量	價額	數量	價額
大正 1	24	14	132	5	22	10	70	15	92
同 2	34	21	197	2	18	21	210	23	218
同 3	22	13	124	—	2	37	203	37	205
同 4	11	6	68	4	15	22	131	27	146
同 5	13	8	86	3	11	68	417	71	429
同 6	13	8	101	37	185	163	1,408	200	1,593
同 7	17	10	187	30	323	96	914	127	1,237
同 8	31	19	359	18	229	24	402	42	631
同 9	26	16	375	7	57	46	619	53	676
同 10	19	11	205	20	139	284	4,038	303	4,177
同 11	23	14	234	12	70	31	424	43	494
同 12									
同 13									
平均									
大正 9-11	23	14	271	13	89	120	1,694	133	1,782
同 7-11	23	14	272	17	164	96	1,279	114	1,443
同 2-6	19	11	115	9	44	62	474	71	518
明治41-大正1	11	7	60	15	48	41	244	58	292
同 36-40	5	3	27	13	47	22	122	36	169

備考

1, 本表ハ朝鮮貿易月表ニ依ル

2, 本表中小麥粉ハ製粉歩止7割3分トシテ粒ノ重量ニ換算シ尙小麥粒一擔ヲ4斗4升トシテ容量ニ換算セリ

六 臺灣ニ於ケル麥

臺灣ニ於ケル麥ノ生産ハ極メテ僅少ナルヲ以テ省略ス

乙 粟・稗・黍・玉蜀黍・蕎麥等

一 内地ニ於ケル粟、稗、黍、玉蜀黍、蕎麥等ノ生産

年次	粟			稗			黍		
	栽面積	生産額	反當收穫高	栽面積	生産額	反當收穫高	栽面積	生産額	反當收穫高
	万町	万石	石	万町	万石	石	万町	万石	石
大正 6	16	188	1,20	5	77	1,51	3	34	1,21
同 7	15	184	1,21	5	76	1,51	3	31	1,14
同 8	15	200	1,34	5	88	1,76	3	34	1,15
同 9	14	189	1,31	5	84	1,71	3	34	1,11
同 10	14	179	1,30	4	78	1,70	3	36	1,23
同 11									
同 12									
同 13									
平均									
大正 8-10	14	189	1,32	5	83	1,72	3	35	1,16
同 6-10	15	188	1,27	5	81	1,64	3	34	1,17
同 1-5	17	200	1,17	5	77	1,38	3	39	1,13

年次	玉蜀黍			蕎麥		
	栽面積	生産額	反當收穫高	栽面積	生産額	反當收穫高
	万町	万石	石	万町	万石	石
大正 6	5	74	1,31	14	93	0,65
同 7	6	65	1,13	14	85	0,62
同 8	6	78	1,26	14	113	0,83
同 9	6	77	1,26	14	121	0,88
同 10	6	83	1,33	13	114	0,87
同 11						
同 12						
同 13						
平均						
大正 8-10	6	79	1,28	14	116	0,86
同 6-10	6	75	1,26	14	105	0,77
同 1-5	6	72	1,24	15	117	0,76

備考

1, 本表ハ農商務統計表ニ依ル

二 内地ニ於ケル粟、玉蜀黍、高粱等ノ輸入額

年次	粟		玉蜀黍		高粱	
	數量	價額	數量	價額	數量	價額
大正 6	5,322	60,601	—	—	—	—
同 7	45,056	578,496	16,483	169,152	69,875	357,201
同 8	113,558	1,705,202	95,956	1,123,214	398,219	2,035,873
同 9	21,854	487,966	17,328	236,939	302,655	2,061,234
同 10	9,934	120,251	—	—	219,166	1,271,236
同 11	16,992	181,392	—	—	537,704	2,356,516
同 12	—	—	—	—	—	—
同 13	—	—	—	—	—	—
平均	—	—	—	—	—	—
大正 9—11	16,260	263,203	5,776	95,646	353,175	1,896,329
同 7—11	41,479	614,661	25,953	315,861	305,524	1,616,412
同 2—6	54,004	471,445	6,961	44,211	11,588	37,366
同 1—5	77,143	674,252	9,939	64,846	13,968	45,804

備考 1, 本表ハ大日本外國貿易年表ニ依ル  
2, 粟ハ一擔4斗7升玉蜀黍ハ4斗6升トシテ重量ヨリ容量ニ換算セリ

三 東京ニ於ケル粟、稗、黍、玉蜀黍、蕎麥等ノ卸賣相場 (一石當)

年次	粟	稗	黍	玉蜀黍	蕎麥
大正 6	8,70	5,15	9,80	—	—
同 7	14,49	7,41	14,49	—	—
同 8	17,86	9,26	18,18	—	—
同 9	17,25	10,20	18,00	—	—
同 10	10,47	7,85	21,00	—	14,98
同 11	11,26	7,82	15,40	—	14,15
同 12	12,50	7,50	16,70	—	14,71
同 13	—	—	—	—	—
平均	—	—	—	—	—
大正 9—11	12,99	8,62	18,13	—	* 14,61
同 7—11	14,27	8,51	17,41	—	—
同 2—6	7,28	4,10	8,29	—	—
同 1—5	7,36	3,99	8,20	—	—

備考 1, 本表ハ東京雜穀問屋同業組合ノ報告ニ基ク年平均相場ナリ  
2, \*印ハ大正(10—12)年三ヶ年平均トス

第一號表

東京ニ於ケル麥及小麥粉等ノ卸賣相場 月別 (小麥粉ハ一袋5貫900匁  
其ノ他ハ一石當)

年次	大麥	稗麥	小麥	小麥粉	米
	茨城三等	讃岐三等	茨城三等	竹印	深川標準中米
大正 7—11	13.27	22.03	21.07	4.43	37.86
同 9—11	11.64	20.05	19.46	4.13	36.85
同 三ヶ年平均	—	—	—	—	—
大正 年 月	—	—	—	—	—
11 1	11.53	18.13	20.26	3.92	36.46
2	10.92	17.84	19.79	3.97	36.27
3	9.86	16.50	19.57	3.98	35.64
4	9.54	16.21	18.34	3.87	36.38
5	8.84	15.86	17.08	3.80	35.89
6	9.06	15.99	17.01	3.77	38.18
7	9.63	16.50	16.50	3.83	40.64
8	8.93	15.04	15.29	3.50	38.58
9	7.71	13.65	14.31	3.32	34.38
10	7.50	12.57	14.79	3.30	31.48
11	7.57	13.00	15.55	3.42	29.99
12	7.51	12.99	15.91	3.51	27.33
年平均	9.05	15.35	17.03	3.68	35.14
大正 年 月	—	—	—	—	—
12 1	8.22	13.56	17.19	3.68	27.78
2	9.38	14.51	17.95	3.90	29.38
3	10.34	16.41	18.60	3.88	30.15
4	9.78	16.47	18.32	3.86	31.18
5	9.89	16.42	18.83	3.85	33.21
6	9.67	15.87	18.09	3.57	34.87
7	9.60	16.06	16.27	3.31	34.23
8	9.05	15.46	14.68	3.24	35.00
9	9.44	15.42	14.76	4.30	—
10	9.36	15.27	15.26	3.79	—
11	9.43	15.53	18.04	3.52	35.13
12	9.84	15.88	16.13	—	35.29
年平均	9.50	15.57	16.85	—	32.62
大正 年 月	—	—	—	—	—
13 1	—	—	—	—	—
2	—	—	—	—	—
3	—	—	—	—	—
4	—	—	—	—	—
5	—	—	—	—	—
6	—	—	—	—	—
7	—	—	—	—	—
8	—	—	—	—	—
9	—	—	—	—	—
10	—	—	—	—	—
11	—	—	—	—	—
12	—	—	—	—	—
年平均	—	—	—	—	—

備考 1, 本表ハ東京商業會議所報ニ依ル

第二號表

内地ニ於ケル麥及  
七月以降

年 月	輸 入 額						朝鮮ヨリノ移入額		
	小 麥		小 麥 粉		合 計		小 麥		
	數量	價 額	數量	粒=換算 價 額	數量	價 額	數量	價 額	
大正11年 7月	15	219	3	2	27	16	247	—	0,3
8月末迄	27	419	5	3	48	31	467	—	0,4
9 "	39	591	8	5	75	44	666	0,1	1
10 "	58	863	9	6	89	64	952	0,1	1
11 "	78	1,146	11	7	107	85	1,253	1	8
12 "	98	1,475	17	10	154	109	1,629	2	31
12年 1 "	109	1,633	18	11	166	120	1,799	3	34
2 "	120	1,805	22	13	197	134	2,002	3	47
3 "	144	2,161	25	16	232	160	2,394	4	55
4 "	180	2,690	31	19	274	199	2,964	4	57
5 "	216	3,251	36	22	321	237	3,572	5	61
6 "	259	3,910	40	24	358	284	4,268	5	61
(十一年度計)									
12年 7月									
8月末迄									
9 "									
10 "									
11 "									
12 "									
13年 1 "									
2 "									
3 "									
4 "									
5 "									
6 "									
(十二年度計)									
12年 7月									
8月末迄									
9 "									
10 "									
11 "									
12 "									
14年 1 "									
2 "									
3 "									
4 "									
5 "									
6 "									
(十三年度計)									

小麥粉ノ貿易  
各 月 累 計

(貿易額ハ麥ノ需給關係ニ基キタル)  
(自當年七月至翌年六月年度ニ依ル)

輸出額 小 麥	朝鮮へノ移出額			臺灣へノ移出額				合 計			
	小 麥 粉		小 麥	小 麥		小 麥 粉		數量	價 額		
	數量	價 額		數量	粒=換算 價 額	數量	價 額				
—	0,3	1	—	9	1	12	2	18	2	30	
—	1	2	1	24	1	12	3	2	30	3	42
0,3	5	3	2	37	1	18	4	2	40	4	59
2	27	5	3	49	2	31	4	3	43	5	74
5	67	5	3	55	2	39	5	3	53	5	91
6	79	6	4	65	3	53	6	4	67	8	120
7	89	7	5	73	3	53	8	5	78	9	132
9	107	8	5	78	4	62	9	9	93	10	155
10	128	9	6	89	4	68	10	7	107	11	175
10	131	10	7	101	4	69	11	8	118	12	187
10	133	12	8	119	4	69	13	9	133	13	202
11	136	13	8	133	5	70	13	9	139	14	200

第三號表

内地ニ於ケル麥

(一) 麥類合

種別 年次	内地 生産額	輸 移 入 額					輸 出 額
		輸 入 額	移 入 額			再輸移 入 額	
			朝鮮ヨリ	臺灣ヨリ	小 計		
大正 1	22,870,321	1,096,864	6,439	8,096	14,535	0	104
同 2	25,050,454	1,545,641	32,528	26,226	58,754	0	3,292
同 3	21,244,351	348,383	40,676	8,494	49,170	0	127,876
同 4	23,781,442	133,659	14,310	0	14,310	0	195,753
同 5	23,339,025	148,227	71,867	0	71,867	3	825,464
同 6	24,153,421	90,623	235,960	6,699	242,659	1,221	1,093,192
同 7	22,577,271	1,262,404	79,080	6,180	85,260	8,125	664
同 8	23,816,617	2,813,029	46,289	4,963	51,252	0	1,280
同 9	22,477,808	1,016,868	181,120	1,077	182,197	0	27,734
同 10	21,663,956	5,024,685	181,435	0	181,435	0	11,104
同 11	21,630,323	2,840,233	51,701	0	51,701	0	109,392
同 12							
同 13							
平 均							
大正 9-11	21,924,029	2,960,595	138,035	359	138,444	0	49,410
同 7-11	22,433,195	2,591,444	107,925	2,444	110,369	1,625	30,035
同 2-6	23,513,737	453,307	79,068	8,284	87,352	245	449,116
明治41-大正1	21,667,730	625,297	(21,527)	2,021	14,775	0	6,400

備 考

- 1, 内地生産額ハ總テ當年ノ數量トス
- 2, 輸入超過額ハ輸入額ヨリ輸出額ヲ控除セル差ナリ但シ表中(一)印ハ輸出超過ヲ示ス
- 3, 本表ニ示ス人口ハ大正二年以前ハ内閣統計局調査ノ各年末ニ於ケル内地乙種現住人シタルモノナルカ大正九年十月一日現在ニテ國勢調査實施サレ之ニ基ク増加率未確前ハ此際便宜從來ノ乙種現住人口ヲ用ヒタルモノナリ
- 4, 消費額ハ内地生産額ニ移入額、再輸移入額、輸入超過額ヲ加ヘ(又ハ輸出超過額ヲ差)
- 5, 對一人消費額ハ單ニ人口ヲ以テ消費額ヲ除シタルモノニシテ表ノ前年度ヨリノ持越
- 6, 本備考ハ以下三表ニモ適用ス

類ノ需要供給一覽表

計 (大麥、裸麥、小麥 (小麥粉ヲ含ム) 本表中貿易額ハ麥ノ需給關係ニ基キ自當年七月年度ニ依リ至翌年六月

移 出 額			再輸移 出 額	輸入超過額	消 費 額	人 口 (十二月末)	對 一 人 消 費 額
移 出 額							
朝鮮へ	臺灣へ	小 計					
58	161,903	161,961	0	1,196,760	23,819,655	52,167,000	0,457
49	137,424	137,473	0	1,542,349	26,514,084	52,911,800	0,501
5,670	98,940	104,610	0	220,507	21,409,418	53,449,900	0,400
47,465	104,515	151,980	0(-)	62,094	23,581,678	53,993,500	0,497
53,831	163,147	216,978	558(-)	677,237	22,516,122	54,542,600	0,413
36,048	159,777	195,825	0(-)	1,002,569	23,198,907	55,097,300	0,421
21,992	91,200	113,192	0	1,261,740	23,819,204	55,663,400	0,427
97,102	50,365	147,467	0	2,811,749	26,532,151	56,253,200	0,471
57,584	86,648	144,232	0	989,134	23,504,907		
46,096	171,110	217,206	0	5,013,581	26,641,766		
85,817	136,284	222,101	0	2,730,841	24,190,764		
63,166	131,347	194,513	0	2,911,185	24,779,146		
61,718	107,121	168,840	0	2,561,409	24,937,758		
28,613	132,761	161,374	112	4,191	23,444,039	53,999,020	0,434
(964)	93,949	94,528	0	618,897	22,206,874	50,729,940	0,436

口ニ據リ大正三年ヨリ同八年迄ハ自大正二年至大正七年人口増加率ヲ以テ便宜當局ニ於テ算出定ナルヲ以テ推定人口ヲ算出スル能ハス從テ大正九年度以降ハ増加率確定迄省略ス尙大正八年

引キ) 尙移出額及再輸移出額ヲ差引キタルモノナリ  
高及翌年度ヘノ持越高ハ之ヲ考慮セズ

(二) 小 麥

種 別	年 次	內 地 生産額	輸 移 入 額				再輸移 入 額	輸 出 額
			輸 入 額	移 入 額				
				朝鮮ヨリ	臺灣ヨリ	小 計		
大正	1	5,179,500	1,090,406	3,491	8,096	11,587	0	104
同	2	5,226,947	1,543,696	31,629	26,226	57,855	0	3,292
同	3	4,488,239	348,383	40,639	8,494	49,133	0	127,876
同	4	5,231,096	133,656	14,300	0	14,300	0	110,613
同	5	5,887,344	146,403	71,861	0	71,861	3	759,066
同	6	6,787,478	84,872	235,672	6,699	242,371	1,221	1,092,057
同	7	6,431,471	1,184,289	43,169	6,180	49,349	8,125	304
同	8	6,360,847	2,708,160	42,004	4,963	46,967	0	1,280
同	9	5,890,859	1,013,862	171,214	1,077	172,291	0	27,734
同	10	5,582,200	5,020,628	161,250	0	161,250	0	11,104
同	11	5,726,622	2,838,247	48,105	0	48,105	0	109,392
同	12							
同	13							
平 均								
大正	9-11	5,733,227	2,957,579	126,856	359	127,215	0	49,410
同	7-11	5,998,400	2,553,037	93,148	2,444	95,592	1,625	29,963
同	2-6	5,524,221	451,402	78,820	8,284	87,104	245	418,581
明治41-大正1		4,738,051	618,239	(19,192)	2,021	13,536	0	5,488

備 考

1, 本表ハ小麥粒及小麥粉(粒ニ換算)ノ合計ナリ

2, 其ノ他ハ(-)ノ備考参照

(小麥粉ヲ含ム)

移 出 額			再輸移 出 額	輸入超過額	消 費 額	人 口 (十二月末)	對 一 人 消 費 額
移 出 額							
朝鮮へ	臺灣へ	小 計					
58	161,903	161,961	0	1,090,302	6,119,428	52,167,000	0,117
49	137,424	137,473	0	1,540,404	6,687,733	52,911,800	0,126
5,670	98,940	104,610	0	220,507	4,653,269	53,449,900	0,087
47,465	104,515	151,980	0	23,043	5,116,459	53,993,500	0,095
53,831	163,147	216,978	558(-)	612,663	5,129,009	54,542,600	0,094
36,048	159,777	195,825	0(-)	1,007,185	5,828,060	55,097,300	0,106
21,992	91,200	113,192	0	1,183,985	7,559,738	55,663,400	0,136
97,102	50,365	147,467	0	2,706,880	8,967,227	56,253,200	0,159
57,584	86,648	144,232	0	986,128	6,905,046		
45,844	171,110	216,954	0	5,009,524	10,536,020		
85,817	136,284	222,101	0	2,728,855	8,281,481		
63,082	131,347	194,429	0	2,908,169	8,574,182		
61,668	107,121	168,789	0	2,523,074	8,449,902		
28,613	132,761	161,374	112	32,821	5,482,905	53,999,020	0,102
(727)	93,949	94,386	0	612,751	5,269,952	50,729,940	0,102

(三) 大 麥

種別 年次	内地 生産額	輸 移 入 額					輸 出 額
		輸 入 額	移 入 額			再輸移 入 額	
			朝鮮ヨリ	臺灣ヨリ	小 計		
大正 1	9,790,709	6,458	2,948	0	2,948	0	0
同 2	10,642,768	1,945	899	0	899	0	0
同 3	9,548,752	0	37	0	37	0	0
同 4	10,253,615	3	10	0	10	0	85,140
同 5	9,532,162	1,824	6	0	6	0	66,398
同 6	9,168,844	5,751	288	0	288	0	1,135
同 7	8,368,370	78,115	35,911	0	35,911	0	360
同 8	9,835,075	104,869	4,285	0	4,285	0	0
同 9	8,289,859	3,006	9,906	0	9,906	0	0
同 10	9,028,075	4,057	20,185	0	20,185	0	0
同 11	8,771,948	1,986	3,596	0	3,596	0	0
同 12							
同 13							
平 均							
大正 9-11	8,696,627	3,016	11,229	0	11,229	0	0
同 7-11	8,858,665	38,407	14,777	0	14,777	0	72
同 2-6	9,829,228	1,905	248	0	248	0	30,535
明治41-大正1	9,437,505	7,058	(2,065)	0	1,239	0	912

備 考

1, (一)ノ備考参照

移 出 額				輸入超過額	消 費 額	人 口 (十二月末)	對 一 人 消 費 額
移 出 額			再輸移 出 額				
朝鮮へ	臺灣へ	小 計					
0	—	—	0	6,458	9,800,115	52,167,000	0,188
0	—	—	0	1,945	10,645,612	52,011,800	0,201
0	—	—	0	0	9,548,789	53,449,900	0,179
0	—	—	0(-)	85,137	10,168,488	53,993,500	0,188
0	—	—	0(-)	64,574	9,437,594	54,542,600	0,174
0	—	—	0	4,616	9,173,748	55,097,300	0,166
0	—	—	0	77,755	8,482,036	55,663,400	0,152
0	—	—	0	104,869	9,944,229	56,253,200	0,176
0	—	—	0	3,006	8,302,771		
252	—	252	0	4,057	9,052,065		
0	—	—	0	1,986	8,777,530		
83	—	83	0	3,016	8,710,789		
50	—	50	0	38,335	8,911,726		
0	—	—	0(-)	28,630	9,800,846	53,999,020	0,180
(237)	—	142	0	6,146	9,444,748	50,729,940	0,186

(四) 稗 麥

年次	種別	内地 生産額	輸 移 入 額				輸出額
			輸入額	移 入 額		再輸移 入額	
				朝鮮ヨリ	臺灣ヨリ		
大正	1	7,900,112	—	—	0	0	—
同	2	9,180,739	—	—	0	0	0
同	3	7,207,360	0	—	0	0	0
同	4	8,296,731	—	—	0	0	—
同	5	7,919,519	—	—	0	0	—
同	6	8,197,099	—	—	0	0	—
同	7	7,777,430	—	—	0	0	—
同	8	7,620,635	—	—	0	0	0
同	9	8,297,090	—	—	0	0	0
同	10	7,053,681	—	—	0	0	0
同	11	7,131,753	—	—	0	0	0
同	12						
同	13						
平均							
大正	9—11	7,494,175	—	—	0	0	—
同	7—11	7,576,130	—	—	0	0	—
同	2—6	8,160,288	—	—	0	0	—
明治41—大正1		7,492,174	—	—	0	0	—

備考

- 1, 稗麥ノ貿易額ハ統計上大麥中ニ包含セラレ其ノ區別明ナラサレドモ蓋シ其ノ數量極
- 2, 其ノ他ハ(一)ノ備考参照

移 出 額			再輸移 出額	輸入超過額	消費額	人 口 (十二月末)	對 一 人 消 費 額
移 出 額		小計					
朝鮮へ	臺灣へ						
—	—	—	—	—	7,900,112	52,167,000	0,151
0	—	—	0	—	9,180,739	52,911,800	0,173
—	—	—	0	—	7,207,360	53,449,900	0,135
—	—	—	0	0	8,296,731	53,993,500	0,154
—	—	—	0	—	7,919,519	54,542,600	0,145
—	—	—	0	—	8,197,099	55,097,300	0,149
—	—	—	0	—	7,777,430	55,663,400	0,140
—	—	—	0	—	7,520,695	56,253,200	0,135
—	—	—	0	—	8,297,090		
0	—	—	0	—	7,053,681		
—	—	—	0	—	7,131,753		
—	—	—	0	—			
—	—	—	0	—	7,494,175		
—	—	—	0	—	7,576,130		
—	—	—	0	—	8,160,288	53,999,020	0,150
—	—	—	0	—	7,492,174	50,729,940	0,148

メテ僅少ナルベシ



附 録

一 内地ニ於ケル小麦粉ノ製粉高及需要供給状況

(一) 小麦粉ノ製粉高

年 次	製 粉 高	年 次	製 粉 高
大 正 1	4,646,603	大 正 10	7,920,139
同 2	4,989,394	同 11	
同 3	5,011,367	同 12	
同 4	4,805,116		
同 5	5,858,672	平 均	
同 6	6,583,853	大 正 8-10	7,899,310
同 7	7,410,281	同 6-10	7,538,413
同 8	8,573,794	同 2-6	5,449,680
同 9	7,203,997	明 治41-大 正 1	3,884,933

備 考 1, 本表ハ農商務統計表ニ依ル

(二) 小麦粉ノ需要供給表 (自其年七月一日年度 至翌年六月末日年度)

年 次	製粉高	輸入額	移 出 額		消費額
			朝鮮へ	臺灣へ	
大正 1	465	33	—	24	473
同 2	499	25	0,5	20	503
同 3	501	11	19	1	477
同 4	480	2	17	7	443
同 5	586	1	115	8	440
同 6	658	1	165	6	466
同 7	741	25	—	3	751
同 8	857	65	0,2	15	901
同 9	720	24	4	9	720
同 10	792	85	2	7	847
同 11		40		13	
同 12					
同 13					
平 均					
大正 9-11	(大正8-10) 790	50	7	9	(大正8-10) 822
同 7-11	(大正6-10) 754	48	4	9	(大正6-10) 737
同 2-6	545	8	63	4	466
明治41-大正1	388	33	1	—	406

備 考 1, 製粉高ハ當年ノ數量トス

二 穀類ノ重量及容量

(一) 米

輸 出 内 地 米	1擔 (100斤)	斗
朝鮮へノ移出内地米	同	4,20 ... 輸出ノ大部分玄米ナリ
移入朝鮮米	同	4,10 ... 移出ノ大部分精米ナリ
移入臺灣米	同	4,40
輸出外國米	同	4,20
粃 米	同	4,40 ... 移入ノ大部分玄米ナリ
	同	4,00 ... 輸入ノ大部分白米ナリ
	1石	170斤
	同	160斤

(二) 麥其ノ他穀物

種 別	内 地 産		朝 鮮 産		外 國 産 (諸外國平均)
	一石重量	一擔(百斤)容 量	一石重量	一擔(百斤)容 量	一擔(百斤)容 量
大 麥	28	0,56	24	0,65	0,56
小 麥	35	0,45	34	0,47	0,44
裸 麥	37	0,44	36	0,44	—
燕 麥	21	0,76	—	—	0,76
粟	34	0,47	—	—	0,47
稗	20	0,80	—	—	—
黍	30	0,53	—	—	—
蜀 黍	35	0,46	—	—	0,46
蕎 麥	30	0,53	—	—	—

(三) 豆 類

種 別	一 石 重 量	種 別	一 石 重 量
大 豆	215	蠶 豆	210
内地産	215	大 福	220
北海道産	215	中 福	225
朝鮮産	215	室 子	230
滿洲産	215	柿 丸	235
小 豆	240	菜 豆	230
内地産	240	長 時	215
北海道産	245	金 時	225
朝鮮産	245	大 手 亡	230
滿洲産	230	小 手 亡	235
豌豆	220		
青豌豆			
赤豌豆			

大正十三年二月十五日印刷  
大正十三年二月十八日發行

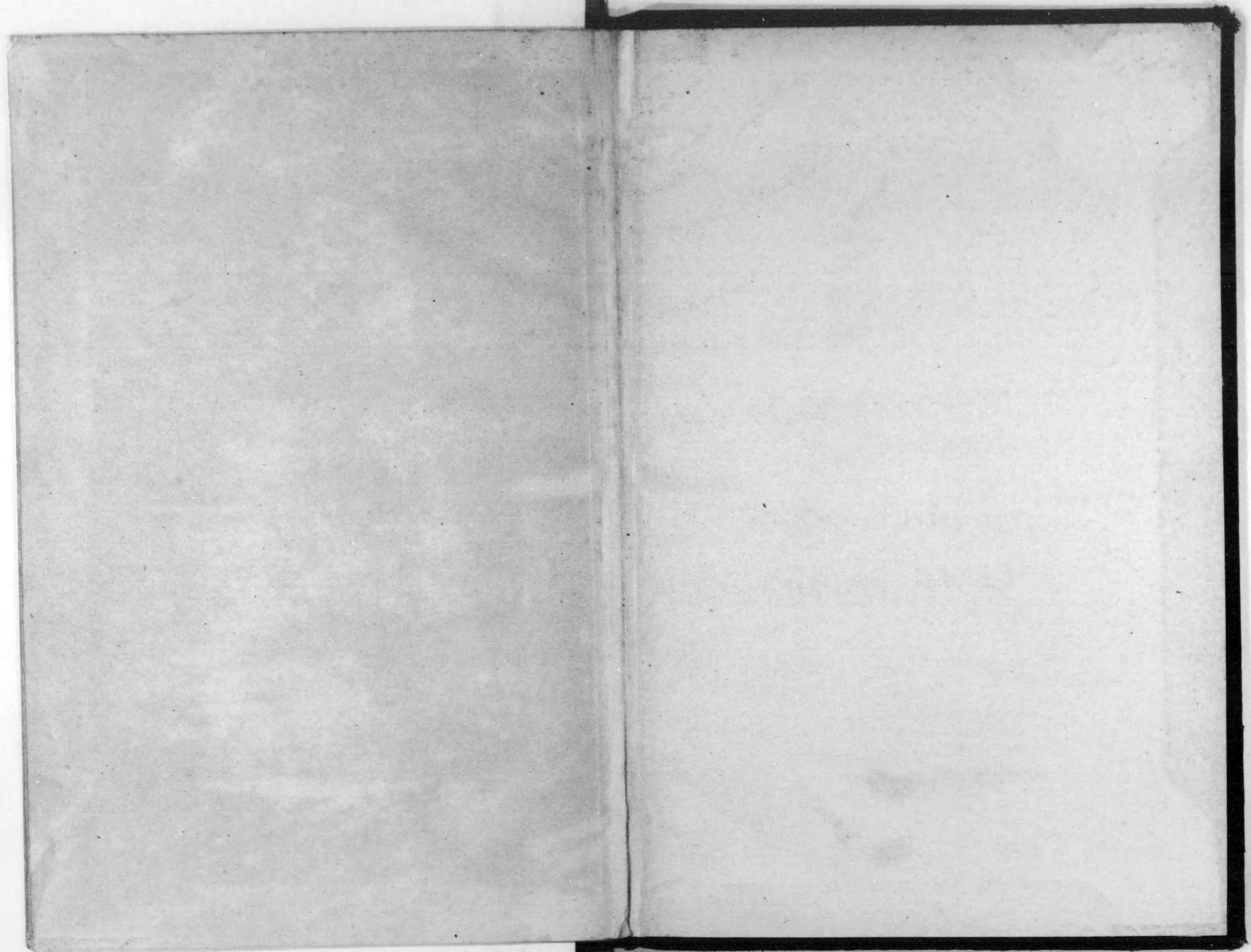
# 農商務省農務局

東京市麴町區下六番町拾七番地

印刷者 松澤 玘三

東京市麴町區下六番町拾七番地

印刷所 同 勞 舍



14.21

373

終