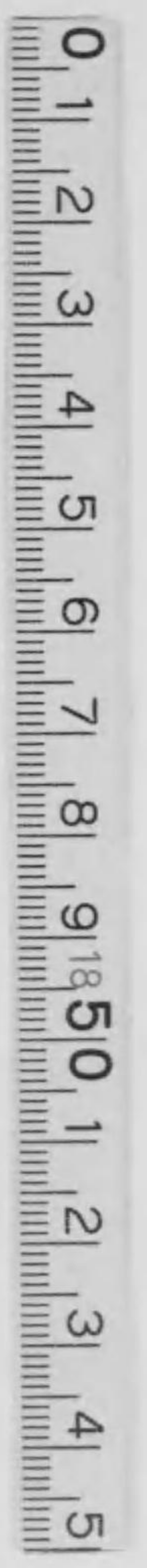


89
235

現代
東部蒙古地圖

東亞同文會調查編纂部發行



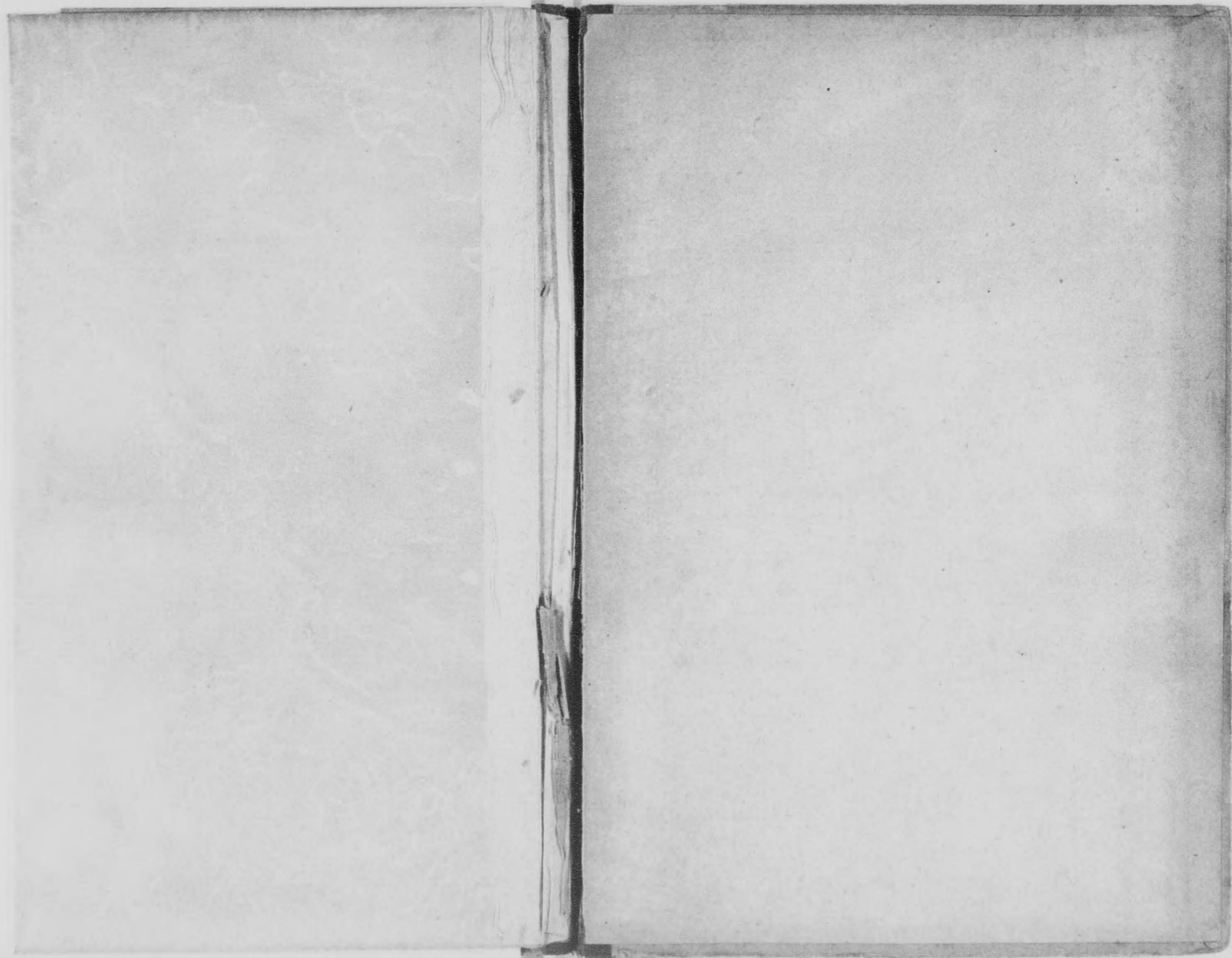
始



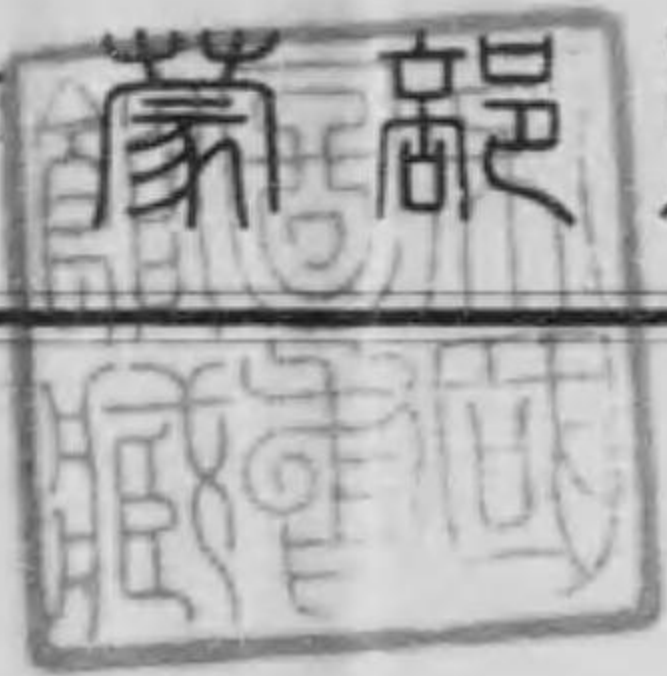
89
2351

現代
東部蒙古地圖

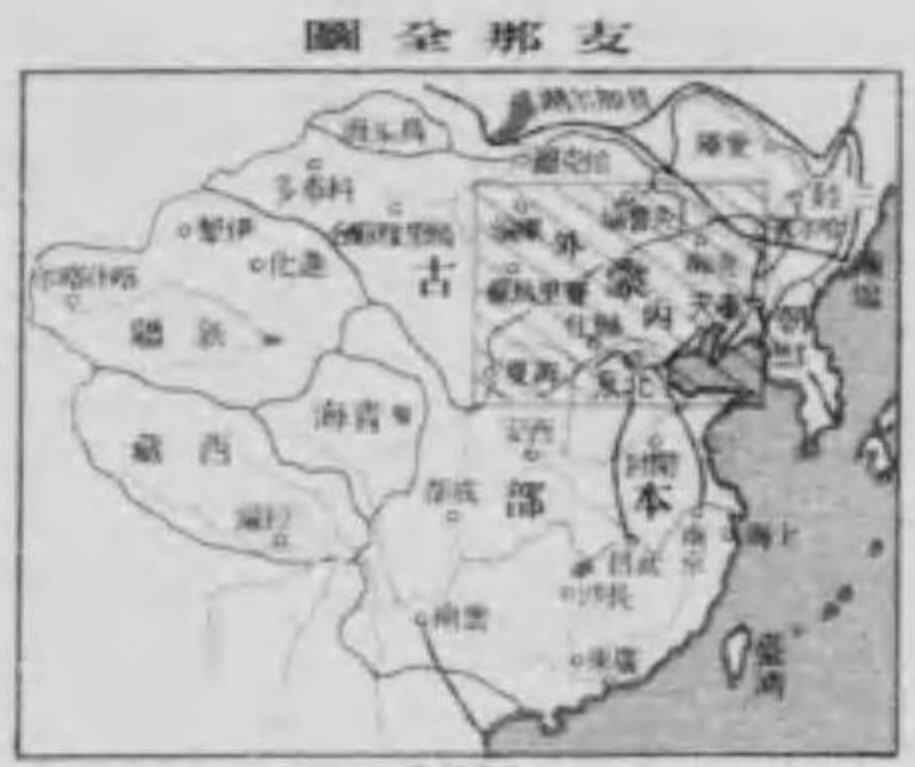
東亞同文會調查編纂部發行



現成東蒙古地圖



2351
89-244



6 7 8 9 10 11 12 13 14 15 16 17 18 19 20

現成東龍古地圖



外

黑龍江省

吉林省

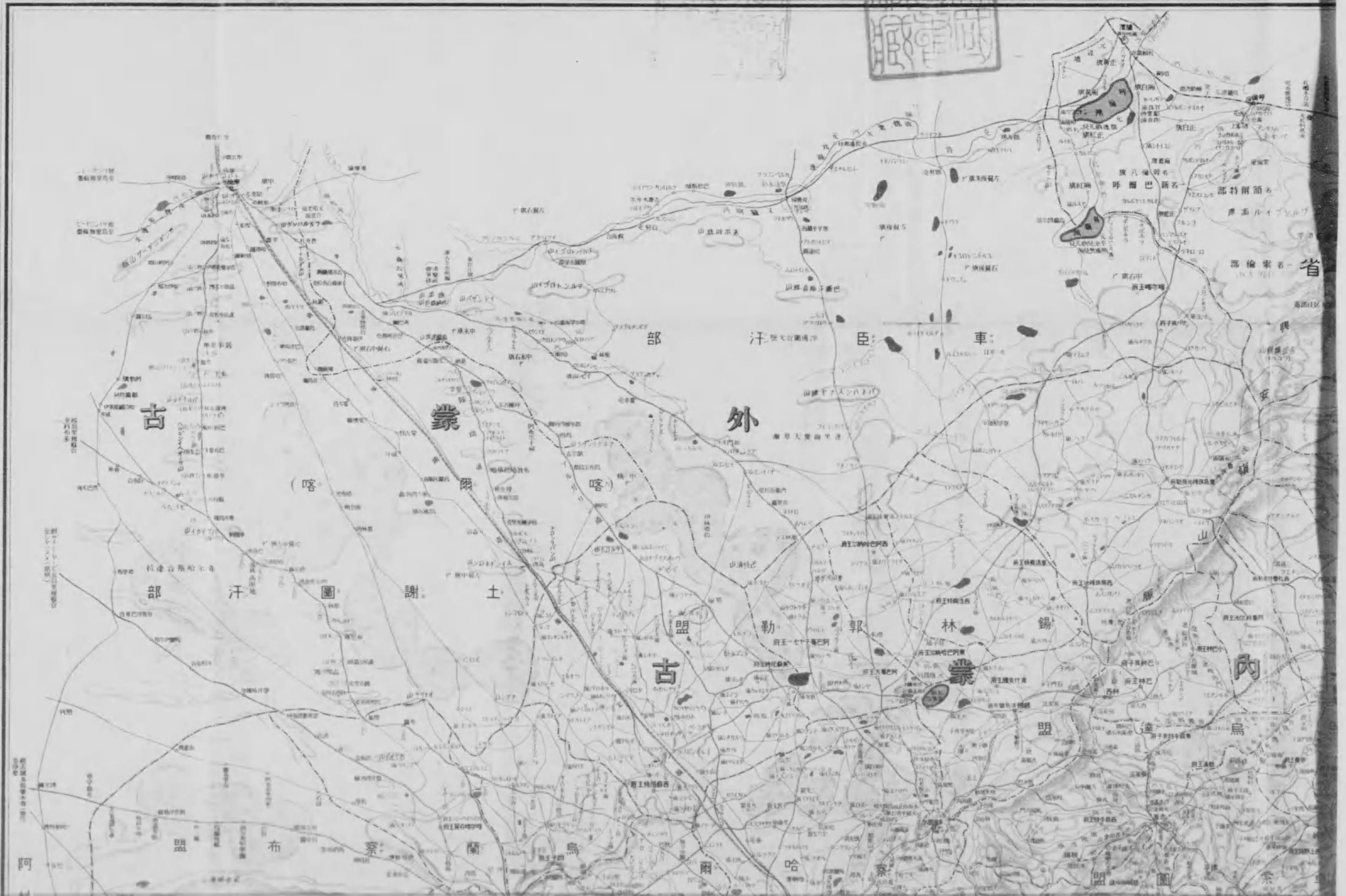
內

蒙

古

泰

現成東蒙古地圖



著作權所有 大正四年五月十三日印刷 著作者 東京市東區大宮 權平 發行所 東京市東區大宮 東亞同文會調查編纂部 發行者 東京市東區大宮 大正四年五月十八日發行 百七十六番地 二番地



例 凡

——	界古蒙
——	界盟
——	界旗
——	界省
——	界方地
——	路通大
——	路通
——	道鐵成既
——	道鐵定障
——	線信電
——	溝長
——	壩土
——	川河湖
——	山
——	地質砂
○	廳政行
○	廳政古蒙
○	地廳駐
○	地名著
()	名地稱通
○	局信電
○	場市開
○	地廳探
○	堂會商

尺之一分万百三

突米古佛

里木日

里那支

附圖小冊一覽定用所各器器與地中局路工者將商農

大正
4.5.21
丙午

露光量違いの為重複撮影



作者 東京市板橋區 大宮 權平 發行所 東京市板橋區 豐池町二番地 東亞同文會調查編纂部 發行者 東京市板橋區 豐池町二番地 東亞同文會調查編纂部 印刷者 東京市板橋區 紀尾井町三番地 金澤 求也 印刷所 東京市板橋區 元 眞 社 (定價金六拾錢)

露光量違いの為重複撮影



内蒙古自治区
察哈尔盟
热河省
河北省
山西省
陕西省
甘肃省
山东省

89
236

終

